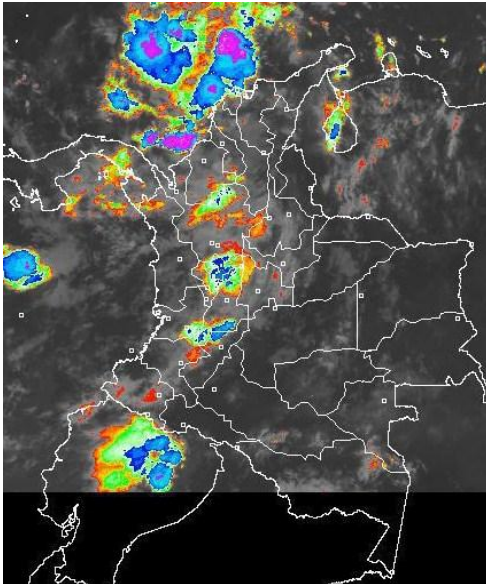


CONDICIONES HIDROMETEOROLÓGICAS ACTUALES

A lo largo del territorio nacional se ha presentado un incremento importante de la nubosidad lo que mantiene lluvias entre moderadas y fuertes sobre el Occidente y Centro de la Región Caribe, Norte y Centro de la Región Andina y el Occidente del territorio colombiano; las lluvias más fuertes son previstas en horas de la tarde y la noche, especialmente en el centro y norte de la región Andina, Sur y Occidente de la región Caribe y norte de la región Pacífica. Los niveles de los ríos se encuentran en condiciones normales.

IMAGEN SATELITAL

Imagen GOES - 13 * 09 de septiembre de 2011 * Hora 06:30 a.m. HLC



PRONÓSTICO CONDICIONES METEOROLÓGICAS ESPECIALES

LO MÁS DESTACADO

- Continúan aumentando las precipitaciones en territorio Colombiano, siendo el día de ayer el día más lluvioso del mes de septiembre. El volumen más representativo se reportó en el municipio de **Puerto Parra (Santander)** con: **129.7 mm**.
- ALERTA NARANJA** por amenaza moderada de deslizamientos de tierra para las zonas de vertiente, especialmente en Boyacá, Meta, Norte de Santander y Casanare.
- ALERTA NARANJA** por condiciones propicias para la ocurrencia de incendios de la cobertura vegetal en algunos sectores de las regiones Andina, Caribe y Orinoquia.

TEMPERATURAS MÍNIMAS

A continuación se relacionan los municipios donde se presentaron temperaturas iguales o inferiores a **5°C**:

DEPARTAMENTO	MUNICIPIOS
BOYACÁ	Cerínza (4.2°C), Saboyá (4.8°C).
CUNDINAMARCA	Soacha (3.6°C), Sopó (3.0°C)

TEMPERATURAS MÁXIMAS

A continuación se relacionan los municipios donde se presentaron temperaturas iguales o superiores a **35°C**:

DEPARTAMENTO	MUNICIPIOS
HUILA	Baraya (35.4°C), Campoalegre (36.0), Villavieja (36.4°C), Neiva (36.8°C)
LA GUAJIRA	Albania (35.2°C)
TOLIMA	Natagaima (36.0°C), Melgar (35.0°C), Saldaña (35.0°C)

PRECIPITACIONES

A continuación se relacionan los municipios donde en las últimas 24 horas se registraron precipitaciones iguales o superiores a **20 mm**:

DEPARTAMENTO	MUNICIPIOS
ANTIOQUIA	Belmira (28.2), Medellín (34.0), Tamesis (45.8), Pueblo Rico (47.0), Yarumal (30.0), Concepción (29.0), Sonsón (26.0), Bello (58.0), Andes (21.8), Cocorná (34.0), Jardín (29.0), Abejorral (25.0), Abriaquí (20.0), Frontino (24.0), Giraldo (40.0), Gómez Plata (73.0), Vegachí (20.0), Jericó (25.0), Caramanta (65.0), Fredonia (45.0), La Unión (20.2), Angostura (29.0), Valparaiso (22.0), Betania (55.0), Valdivia (22.0), Santo Domingo (42.0)
ARAUCA	Tame (32.4)
ATLANTICO	Repelón (24.1), Piojón (70.2), Candelaria (23.0), Campo de La Cruz (20.0),
BOLÍVAR	Cartagena (35.8), Mompós (36.9), Zambrano (26.0), Magangué (33.0), Córdoba (80.0), Arjona (40.4), Santa Rosa de Simití (59.4), Arenal (39.7)
BOYACA	Puerto Boyacá (20.0), Iza (31.0), Nuevo Colon (35.5), Toca (31.7), Tibaná (24.8), Ventaquemada (20.5), Pauna (48.0), Ramiriquí (26.7), Muzo (59.0)
CALDAS	Pacora (26.0), Salamina (24.0), Victoria (37.5), Palestina (30.4), Riosucio (39.0)
CASANARE	Paz de Ariporo (29.0), Aguazul (23.3), Tamara (21.8), Chameza (47.0)
CAUCA	Santander de Quilichao (45.0), El Tambo (40.1), Piendamó (30.2),
CESAR	Bosconia (75.0), Codazzi (58.2), Curumani (72.2), Chimichagua (70.8), Astrea (39.0), El Paso (80.0), Valledupar (62.0), Chiriguana (85.0), La Gloria (74.2)
CUNDINAMARCA	Guayabetal (52.0), Soacha (22.7), Anolaima (48.2), Paima (33.2), Zipaquirá (26.7), Chocontá (20.0), Madrid (24.6)

ÁREA DEL VOLCÁN CERRO MACHÍN

Cielo entre parcialmente nublado y nublado con precipitaciones a diferentes horas.

INGEOMINAS lo reporta en **NIVEL AMARILLO (III): CAMBIOS EN EL COMPORTAMIENTO DE LA ACTIVIDAD VOLCANICA**. 4.80 -75.62

ELEVACIÓN (pies)	DIRECCIÓN	VELOCIDAD	
		NUDOS	KPH
10,000	VARIABLE	5	9
18,000	NOROESTE	5 - 10	9 - 18
24,000	NOROESTE	5 - 10	9 - 18
30,000	NORESTE	5 - 15	9 - 27

ÁREA DEL VOLCÁN NEVADO DEL HUILA

Nubosidad variada durante la jornada con lluvias entre ligeras a moderadas.

INGEOMINAS lo reporta en **NIVEL AMARILLO (III): CAMBIOS EN EL COMPORTAMIENTO DE LA ACTIVIDAD VOLCANICA**. 2.92 -76.05

ELEVACIÓN (pies)	DIRECCIÓN	VELOCIDAD	
		NUDOS	KPH
10,000	NOROESTE	5	9
18,000	VARIABLE	5	9
24,000	NORESTE	5 - 10	9 - 18
30,000	NORESTE	10 - 20	18 - 36

ÁREA DEL VOLCÁN GALERAS

Se esperan condiciones nubosas con lloviznas intermitentes a lo largo del día.

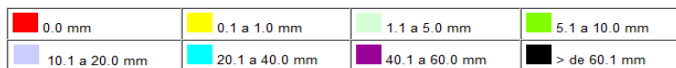
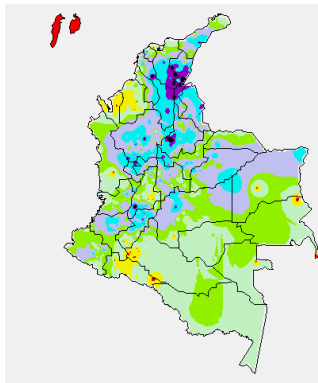
INGEOMINAS lo reporta en **NIVEL AMARILLO (III): CAMBIOS EN EL COMPORTAMIENTO DE LA ACTIVIDAD VOLCANICA**. 1.55 -77.37

ELEVACIÓN (pies)	DIRECCIÓN	VELOCIDAD	
		NUDOS	KPH
10,000	NOROESTE	5	9
18,000	NORESTE	5 - 10	9 - 18
24,000	NORESTE	5 - 10	9 - 18
30,000	NORESTE	10 - 20	18 - 36

DEPARTAMENTO	MUNICIPIOS
HUILA	Neiva (58.9), Baraya (47.0), Tello (20.0), Campoalegre (38.6), Villavieja (53.5), Nátaga (39.0), Tesalia (22.0), Yaguará (43.0), Garzón (22.0), Rivera (48.0), Paicol (40.0)
LA GUAJIRA	Ríoachaca (27.0), Albania (43.1)
MAGDALENA	Fundación (51.0), Nueva Granada (24.0), Plato (22.0)
META	Villavicencio (46.4), Acacias (40.0), San Martín (38.0), Guamal (43.0), Fuente de Oro (20.0), San Juan de Arama (25.0), Granada (62.0)
NARIÑO	Arboleda (40.0), Taminango (65.5), Samaniego (59.0)
NORTE DE SANTANDER	Cáchira (26.0), Cúcuta (51.2), Carmen de Tonchalá (47.5), Ragonvalia (33.1), Tibú (31.0), Chinácota (31.6), Zulia (44.2)
PUTUMAYO	
RISARALDA	La Virginia (25.0), Belén de Umbría (26.0)
SANTANDER	Barrancabermeja (49.2), Mogotes (22.3), Barichara (51.0), Piedecuesta (26.0), Cimitarra (41.5), San Rafael (34.5), Puerto Parra (129.7), El Palmar (31.1), Bucaramanga (35.5), Zapatoca (35.0), San Andrés (36.5), Guaca (38.5)
SUCRE	Majagual (36.0)
TOLIMA	Natagaima (27.2), Armero (25.8), Ataco (36.0), Planadas (20.0), Rioblanco (108.2)
VALLE DEL CAUCA	Palmira (28.3), Bugalagrande (38.0), Sevilla (24.2)
VICHADA	Puerto Carreño (26.5), Gaviotas (27.0)

MAPA DE PRECIPITACIÓN DIARIA

Desde las 7:00 a.m. del jueves 08 de septiembre hasta las 7:00 a.m. del viernes 09 de septiembre de 2011



PRONÓSTICO METEOROLÓGICO

REGIÓN	MUNICIPIOS
SABANA DE BOGOTÁ	VIERNES: En horas de la mañana cielo entre parcial a mayormente nublado con probabilidad de lluvias ligeras, no se descartan algunos intervalos de sol al finalizar la mañana, de lo que dependerá el incremento de la nubosidad y la precipitación en horas de la tarde y noche, donde se esperan precipitaciones entre moderadas a fuertes, principalmente al Norte y Occidente de la Sabana. Temperatura máxima esperada 17°C SÁBADO: Cielo variable durante la jornada, desde la madrugada se pueden presentar algunas lloviznas o lluvias ligeras que se pueden extender hasta la tarde y noche, dependiendo de los intervalos de sol que se presenten durante el día, las precipitaciones más intensas se presentarán hacia el Occidente y sobre los Cerros Orientales.
ANDINA	VIERNES: Cielo entre parcial a mayormente nublado, con lluvias ligeras en sectores de Antioquia, Santander, zonas de montaña del Valle del Cauca, Cauca y Eje Cafetero. En horas de la tarde y noche se espera un incremento de la nubosidad y precipitaciones intensas en los Santanderes, Cundinamarca, Boyacá, Antioquia y zonas de montaña de Valle del Cauca y Cauca. Lluvias ligeras en sectores de Tolima, Huila y Nariño. SÁBADO: Cielo entre parcial a mayormente nublado, con lluvias ligeras en sectores de Boyacá y Cundinamarca, lluvias entre ligeras y moderadas en sectores de Antioquia, la región de los Santanderes y zonas de montaña del Valle del Cauca y Cauca. En horas de la tarde y noche se espera un incremento de la nubosidad y precipitaciones en los Santanderes, Boyacá, sectores de Antioquia y Norte de Cundinamarca, lluvias de menor intensidad en zonas de montaña de Tolima, Huila, Valle del Cauca y Cauca.

PRONÓSTICO METEOROLÓGICO (CONTINUACIÓN)

REGIÓN	MUNICIPIOS
CARIBE	VIERNES: En la mañana se prevé cielo entre parcial a mayormente nublado, con precipitaciones de carácter ligero, en amplias zonas del litoral y sectores del Centro y Occidente del Caribe. En horas de la tarde y noche se espera un aumento de la nubosidad con precipitaciones entre moderadas y fuertes en las estribaciones de la Sierra Nevada de Santa Marta, Sur de La Guajira, Magdalena, Atlántico, Norte de Bolívar y la región de Urabá. Lluvias de ligeras a moderadas en sectores de Cesar y Sur de Bolívar. SÁBADO: Desde horas de la madrugada y en la mañana se esperan condiciones de cielo entre parcial a mayormente nublado con precipitaciones de variada intensidad sobre amplias zonas del litoral Caribe, Sur de La Guajira, Norte de Magdalena, Atlántico, Norte de Bolívar y la región de Urabá. En la tarde y noche se espera un descenso de la nubosidad y de las lluvias en el Sur de La Guajira, Norte de Cesar, Magdalena y Sucre.
ARCHIPIÉLAGO DE SAN ANDRÉS, PROVIDENCIA Y SANTA CATALINA	VIERNES: En horas de la mañana se estima cielo entre parcial a mayormente nublado, no se descarta la presencia de precipitaciones esporádicas, en horas de la tarde y noche incremento de la nubosidad y precipitaciones de variada intensidad. SÁBADO: Cielo entre parcial a mayormente nublado, lluvias en horas de la tarde y noche.
MAR CARIBE	VIERNES: Cielo parcialmente nublado con intervalos de lluvias ligeras en la región, principalmente en la zona Centro y Occidente de la región. SÁBADO: Cielo parcialmente cubierto con lluvias dispersas en la región, las más intensas en horas de la madrugada y mañana.
PACIFICA	VIERNES: En horas de la mañana se espera cielo entre parcial y mayormente cubierto, con lluvias entre ligeras y moderadas especialmente sobre el norte de Chocó. En horas de la tarde y noche se espera incremento de la nubosidad y precipitaciones entre moderadas a fuertes en Chocó, donde no se descarta la presencia de actividad eléctrica, lluvias de menor intensidad en el litoral del Valle del Cauca y Cauca. SÁBADO: Cielo entre parcial y mayormente nublado, con precipitaciones entre moderadas a fuertes y tormentas eléctricas en sectores de Choco y lluvias de menor intensidad en la costa de Valle del Cauca, Cauca y Nariño durante la jornada.
INSULAR PACIFICO	VIERNES: Cielo parcialmente nublado con lluvias entre ligeras a moderadas principalmente sobre Malpelo. SÁBADO: Cielo parcialmente cubierto con lluvias ligeras especialmente en la Isla de Gorgona, en la tarde y noche probabilidad de fortalecerse las lluvias.
OCEANO PACIFICO	VIERNES: En la madrugada y primeras horas de la mañana se estiman lluvias fuertes y tormentas eléctricas al norte de la cuenca del Pacífico colombiano, incluyendo en las zonas costeras. En la noche se estiman lluvias hacia las costas del Centro y Norte de la cuenca. SÁBADO: En horas de la madrugada y la mañana se espera que se presenten lluvias moderadas en la región. En la tarde se prevé condiciones estables y en la noche nuevamente se presentarían lluvias moderadas hacia las costas del Norte y Centro de la región.
ORINOQUIA	VIERNES: Cielo parcialmente nublado con lluvias entre ligeras y moderadas en sectores del Piedemonte llanero. En la tarde y noche lluvias entre ligeras a moderadas sobre el Piedemonte llanero, Arauca, Casanare y Norte de Meta. SÁBADO: A lo largo del día se estima cielo parcialmente cubierto con lluvias moderadas en sectores del Piedemonte llanero y Meta, y lluvias ligeras dispersa en sectores de Casanare y Vichada.
AMAZONIA	VIERNES: En horas de la mañana se espera cielo parcialmente cubierto, con lluvias ligeras y esporádicas en sectores de Amazonas, Oriente de Caquetá, Sur de Guaviare y Vaupés. En horas de la tarde y noche fortalecimiento de la nubosidad y lluvias sectorizadas, de carácter entre ligero y moderado, al Oriente de Caquetá, Amazonas, Vaupés, Guainía, Putumayo y Guaviare. SÁBADO: Cielo parcialmente nublado con precipitaciones en Amazonas, Caquetá, Vaupés y putumayo.

ALERTAS VIGENTES

Para mayor información sobre el pronóstico del estado del tiempo, Informes Técnicos Diarios y Comunicados Especiales, e informes de otras áreas temáticas, tales como Hidrología, Deslizamientos de Tierra e Incendios Forestales, se sugiere consultar los vínculos que se encuentran en la página principal del instituto www.ideam.gov.co

REGIÓN CARIBE

ALERTA NARANJA PROBABILIDAD DE OCURRENCIA DE INCENDIOS

Amenaza alta de ocurrencia de incendios de la cobertura vegetal en zonas de bosques, cultivos, sabanas y pastos, localizados en los siguientes municipios y sectores aledaños:

DEPARTAMENTO	MUNICIPIOS
LA GUAJIRA	Maicao.
MAGDALENA	Puebloviejo.

REGIÓN ANDINA

ALERTA NARANJA PROBABILIDAD DE OCURRENCIA DE INCENDIOS

Amenaza alta de ocurrencia de incendios de la cobertura vegetal en zonas de bosques, cultivos, sabanas y pastos, localizados en los siguientes municipios y sectores aledaños:

DEPARTAMENTO	MUNICIPIOS
BOYACÁ	Susacón.
CUNDINAMARCA	Anapoima, Apulo, Arbeláez, Beltrán, Cabrera, Fusagasugá, Girardot, Nilo, Pandí, Pulí, Ricaurte, San Bernardo, San Juan De Rio Seco, Tibacuy, Venecia, Viotá.
HUILA	Colombia, Garzón, Hobo.
TOLIMA	Ambalema, Carmen De Apicalá, Casabianca, Coello, Cunday, Dolores, Espinal, Flandes, Guamo, Ibagué, Icononzo, Melgar, Murillo, Ortega, Piedras, Prado, Purificación, Saldaña, San Luis, Suárez, Valle De San Juan, Venadillo, Villahermosa, Villarrica.

Especial atención ameritan Parque Nacional Natural Los Nevados, Parque Nacional Natural Nevado del Huila.

ALERTA NARANJA POR NIVELES DE REDUCCIÓN RÍO MAGDALENA:

Debido a niveles bajos que limitan la navegación en el tramo comprendido entre: el kilómetro 545 al 570 en sectores de Bocas del Rosario (Santander). De acuerdo a lo observado aguas arriba se espera que se mantenga tendencia de descenso lento en los niveles.

REGION ORINOQUIA

ALERTA NARANJA DELIZAMIENTOS DE TIERRA:

Amenaza moderada en los siguientes municipios:

- **Boyacá:** Cubará, Santa María, San Luis de Gaceno, Campo hermoso, Labranza grande, Pajarito y Páez.
- **Meta:** Villavicencio, Acacias, Restrepo, Cubarral, San Juanito y El Calvario.
- **Casanare:** Sabanalarga, Chameza y Recetor.
- **Norte de Santander:** Toledo y Chitagá.

ALERTA NARANJA PROBABILIDAD DE OCURRENCIA DE INCENDIOS

Amenaza alta de ocurrencia de incendios de la cobertura vegetal en zonas de bosques, cultivos, sabanas y pastos, localizados en los siguientes municipios y sectores aledaños:

DEPARTAMENTO	MUNICIPIOS
ARAUCA	Araucaita

REGIÓN AMAZONICA

Condiciones normales

REGIÓN PACÍFICA

Condiciones normales

MAR CARIBE

ALERTA AMARILLA: TIEMPO LLUVIOSO

En amplios sectores del Caribe colombiano, incluido el archipiélago de San Andrés y Providencia y el Golfo de Urabá se prevén lluvias entre moderadas y fuertes a lo largo de la jornada, en algunos casos, acompañadas de tormentas eléctricas y rachas de viento, se sugiere a pescadores y usuarios de embarcaciones menores consultar con las Capitanías de puerto antes de zarpar ante inminente tempestad.

OCÉANO PACÍFICO

ALERTA AMARILLA: OLEAJE Y VIENTO

En amplios sectores del Océano Pacífico colombiano se espera oleaje con valores entre 2.0 – 3.0 metros y viento cercano a 25 nudos (45 km/h), se recomienda a usuarios de embarcaciones de bajo calado consultar con las Capitanías de puerto antes de zarpar.

ALERTA ROJA. PARA TOMAR ACCIÓN Advierte a los sistemas de prevención y atención de desastres sobre la amenaza que puede ocasionar un fenómeno con efectos adversos sobre la población, el cual requiere la atención inmediata por parte de la población y de los cuerpos de atención y socorro. Se emite una alerta sólo cuando la identificación de un evento extraordinario indique la probabilidad de amenaza inminente y cuando la gravedad del fenómeno implique la movilización de personas y equipos, interrumpiendo el normal desarrollo de sus actividades cotidianas.

ALERTA NARANJA. PARA PREPARARSE Indica la presencia de un fenómeno. No implica amenaza inmediata y como tanto es catalogado como un mensaje para informarse y prepararse. El aviso implica vigilancia continua ya que las condiciones son propicias para el desarrollo de un fenómeno, sin que se requiera permanecer alerta.

ALERTA AMARILLA. PARA INFORMARSE Es un mensaje oficial por el cual se difunde información. Por lo regular se refiere a eventos observados, reportados o registrados y puede contener algunos elementos de pronóstico a manera de orientación. Por sus características pretéritas y futuras difiere del aviso y de la alerta, y por lo general no está encaminado a alertar sino a informar.

CONDICIONES NORMALES La información que se suministra se encuentra dentro de los rangos normales.

°C: grados Celsius

m: metros

mm: milímetros

KPH: kilómetros por hora

GOES: Geostationary Operational Environmental Satellites (Satélite Geoestacionario Operacional Ambiental).

GOES-13 es el designado GOES-Este, localizado en 75° W sobre el ecuador geográfico.

PNN: Parque Nacional Natural

Ricardo LOZANO PICÓN, Director General
María Teresa MARTÍNEZ GÓMEZ, Jefe Oficina de Pronósticos y Alertas
Fidel Alberto PARDO OJEDA, Coordinador de Alertas Ambientales

Profesionales en turno:

Alejandro URIBE, Daniel USECHE, Oscar MARTÍNEZ, Eliana RINCON, Jairo SALAZAR, Edgar GUTIERREZ, Juan Francisco ALAMEDA y Mauricio TORRES.

Internet: <http://www.ideam.gov.co>

Correo electrónico servicio@ideam.gov.co * alertasideam@ideam.gov.co

Carrera 10 N° 20 - 30 ** Piso 9, Bogotá, D.C.

Teléfono: 3421586