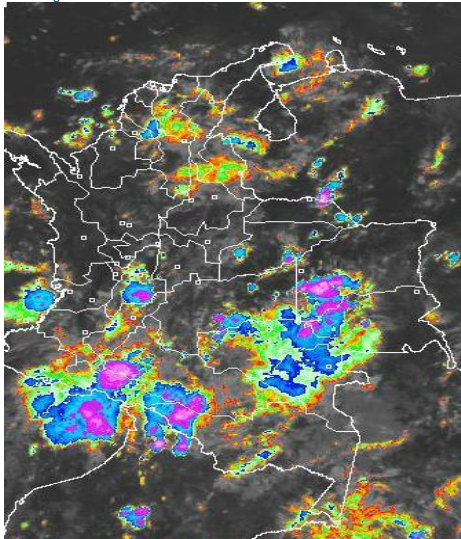


CONDICIONES HIDROMETEOROLÓGICAS ACTUALES

A lo largo del territorio nacional predominan las condiciones bastante nubosas y sobre las horas de la tarde es posible que se presenten lluvias entre moderadas y fuertes en amplios sectores del territorio nacional las más intensas sobre las regiones Andina, Sur de la Pacífica y Oriente de la Caribe, no se descarta la presencia de actividad eléctrica en zonas de montaña y se recomienda tener precaución en sectores con lluvias fuertes. **ALERTA NARANJA** en el río Atrato aguas abajo de Quibdó por niveles altos. **ALERTA AMARILLA** por crecientes súbitas en los ríos que descienden de la Sierra Nevada de Santa Marta, e igual situación para el río Sumapaz y Bogotá (cuenca alta). Aumenta la amenaza por deslizamientos de tierra en sectores del Piedemonte Llanero y de la Región Pacífica.

IMAGEN SATELITAL

Imagen GOES - 13 * 06 de octubre de 2011 * Hora 10:45 a.m. HLC



PRONÓSTICO CONDICIONES METEOROLÓGICAS ESPECIALES

ÁREA DEL VOLCÁN CERRO MACHÍN

Cielo entre parcial a mayormente nublado con precipitaciones entre moderadas y fuertes principalmente en horas de la tarde y la noche.

INGEOMINAS lo reporta en **NIVEL AMARILLO (III): CAMBIOS EN EL COMPORTAMIENTO DE LA ACTIVIDAD VOLCANICA**

ELEVACIÓN (pies)	DIRECCIÓN	VELOCIDAD	
		NUDOS	KPH
10,000	VAR	5	9
18,000	W	10	18
24,000	W	10-15	18-28
30,000	SW	10-15	18-28

ÁREA DEL VOLCÁN NEVADO DEL HUILA

Cielo entre parcial a mayormente nublado con precipitaciones entre moderadas y fuertes principalmente en horas de la tarde y la noche.

INGEOMINAS lo reporta en **NIVEL AMARILLO (III): CAMBIOS EN EL COMPORTAMIENTO DE LA ACTIVIDAD VOLCANICA**

ELEVACIÓN (pies)	DIRECCIÓN	VELOCIDAD	
		NUDOS	KPH
10,000	NW	5	9
18,000	NW-W	5-10	9-18
24,000	W	20	37
30,000	VAR	10-15	18-28

ÁREA DEL VOLCÁN GALERAS

Cielo parcialmente nublado con precipitaciones ligeras principalmente en horas de la tarde y la noche.

INGEOMINAS lo reporta en **NIVEL AMARILLO (III): CAMBIOS EN EL COMPORTAMIENTO DE LA ACTIVIDAD VOLCANICA**

ELEVACIÓN (pies)	DIRECCIÓN	VELOCIDAD	
		NUDOS	KPH
10,000	N	5	9
18,000	SW-W	10-15	18-28
24,000	SW	15-20	28-37
30,000	SE	20	37

LO MÁS DESTACADO

- Los mayores volúmenes de precipitación se registraron en el municipio de **Barbacoas (Nariño)**, con 132.9 mm, **San José del Palmar (Choco)** con 117.3 y **santa Rosa de Cabal (Risaralda)**, con 76.3. **ALERTA NARANJA** por amenaza moderada de deslizamientos de tierra en el Piedemonte Llanero en los departamentos de Boyacá, Casanare, Cundinamarca y Meta.
- ALERTA NARANJA** para el río Atrato aguas debajo de Quibdó, en el trayecto entre Quibdó, Vigía del Fuerte, Murindó y Riosucio debido al tránsito de la onda proveniente de la parte alta.
- ALERTA AMARILLA** para los ríos que descienden de la Sierra Nevada de Santa Marta como el Manzanares, Gaira, Sevilla Fundación y Aracataca. Igual nivel de alerta para los ríos Sumapaz, Bogotá (cuenca alta), y los ríos que nacen en el Piedemonte Amazónico.

ESTADO DE LOS EMBALSES

A continuación se relacionan los volúmenes útiles diarios de reservas de algunos embalses ($\geq 85\%$), de acuerdo con información de XM (actualizado hasta las 7:00 a. m. de hoy):

EMBALSE	DEPARTAMENTO	%	OBSERVACIÓN *
PLAYAS	Antioquia	106.13	
SAN LORENZO	Antioquia	103.46	
LA ESMERALDA	Boyacá	95.44	
EL PEÑOL	Antioquia	94.14	
RIOGRANDE2	Antioquia	94.82	
GUAVIO	Cundinamarca	94.11	
MIRAFLORES	Antioquia	92.12	
CALIMA 1	Valle del Cauca	89.45	

* Información suministrada directamente por los operadores

TEMPERATURAS MÍNIMAS

A continuación se relacionan los municipios donde se presentaron temperaturas iguales o inferiores a 5°C:

DEPARTAMENTO	MUNICIPIOS
TOLIMA	Flandes (35.0)

TEMPERATURAS MÁXIMAS

A continuación se relacionan los municipios donde se presentaron temperaturas iguales o superiores a 35°C:

DEPARTAMENTO	MUNICIPIOS
TOLIMA	Flandes (35.0)

PRECIPITACIONES

A continuación se relacionan los municipios donde en las últimas 24 horas se registraron precipitaciones iguales o superiores a 30 mm:

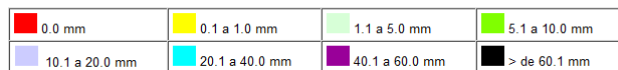
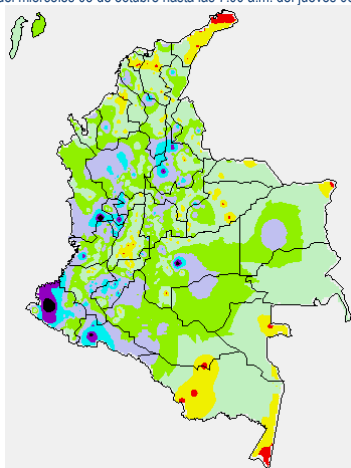
DEPARTAMENTO	MUNICIPIOS
ANTIOQUIA	Abejorral (40.0), Angostura (36.0), San Roque (36.0), Jericó (32.0), Yarumal (31.0), Bello (30.0), Giraldo (30.0)
BOLIVAR	Mompós (37.0)
CAUCA	Guapí (51.5), Sotará (33.1), San Sebastián (33.0)
CESAR	Valledupar (36.5)
CALDAS	Pacora (48.0)

PRECIPITACIONES (CONTINUACIÓN)

DEPARTAMENTO	MUNICIPIOS
CHOCO	SAN José del Palmar (117.3), Salento (45.0),
CUNDINAMARCA	Supatá (32.5)
HUILA	Tesalia (68.0), Garzón (52.0),
META	Puerto Lleras (74.0)
NARIÑO	Barbacoas (132.9), Pasto (41.4), El Tambo (40.0), Linares (36.0),
SANTANDER	Puerto Parra (68.0), Charala (48.2), San Rafael (42.3), Sabana de Torres (63.9)
NORTE DE SANTANDER	Ocaña (38.4)
PUTUMAYO	Puerto Asís (72.0), Villagarzón (34.8),
QUINDIO	Pijao (47.0), Armenia (31.6)
RISARALDA	Santa Rosa de Cabal (76.3), La Virginia (35.0),

MAPA DE PRECIPITACIÓN DIARIA

Desde las 7:00 a.m. del miércoles 05 de octubre hasta las 7:00 a.m. del jueves 06 de octubre de 2011



PRONOSTICO METEOROLOGICO

REGION	PRONOSTICO METEOROLOGICO
SABANA DE BOGOTÁ	Cielo nublado y precipitaciones de carácter ligero principalmente en el Occidente de la Sabana, en horas de la tarde y noche se fortalecerá la nubosidad con lluvias entre moderadas y fuertes principalmente sobre el Sur y Oriente de la sabana. Temperatura máxima del aire estimada 18°C. Para mañana durante el día se esperan cielo entre mayormente nublado y nublado con precipitaciones entre ligeras y moderadas las más intensas se esperan en horas de la tarde.
ANDINA	En la mañana cielo mayormente cubierto con precipitaciones entre ligeras y moderadas sobre los Santanderes, Oriente de Antioquia, Altiplano Cundiboyacense, Eje Cafetero, Huila, Cauca y Nariño. En horas de la tarde y noche fortalecimiento de la nubosidad y lluvias entre moderadas a fuertes sobre toda la región las más intensas en Norte de Santander, Antioquia, Eje Cafetero, Altiplano Cundiboyacense y zonas de montaña del Valle, Cauca y Nariño. No se descarta la presencia de actividad eléctrica en zonas de montaña. Para mañana en la mañana se estima cielo parcialmente nublado con posibles lluvias hacia el Medio Magdalena. En la tarde y noche se prevén lluvias más intensas en Antioquia, Eje Cafetero, Norte de Santander, altiplano Cundiboyacense y zonas de montaña de Valle del Cauca, Cauca y Nariño; lluvias de menor intensidad en sectores de Tolima, Huila y Santander.
ARCHIPIÉLAGO DE SAN ANDRÉS, PROVIDENCIA Y SANTA CATALINA	Se prevén cielo parcialmente nublado y precipitaciones de variada intensidad durante la jornada y despejándose en horas de la noche. Para mañana cielo parcialmente cubierto con lluvias muy ligeras las más fuertes se presentaran en horas de la mañana y tarde.
MAR CARIBE	Se prevé cielo parcialmente nublado con lluvias moderadas sobre las zonas costeras especialmente en horas de la mañana y tendiendo a fortalecerse hacia horas de la tarde, en la noche sobre todo el mar Caribe y lluvias entre moderadas y fuertes. Para el día de mañana se estima nubosidad variable lluvias de variada intensidad sobre el occidente y centro del Mar Caribe.

PRONOSTICO METEOROLOGICO (CONTINUACIÓN)

REGION	PRONOSTICO METEOROLOGICO
PACIFICA	En la mañana predominará cielo parcialmente cubierto con lluvias sobre Valle y Cauca. Lluvias entre moderadas y fuertes con probabilidad de tormentas eléctricas, especialmente sobre las costas de Chocó, Valle y Cauca, en horas de la tarde y la noche. Mañana Cielo entre parcial a mayormente nublado durante la jornada, las precipitaciones más intensas se presentarán al Centro y Sur de la región, donde no se descarta actividad eléctrica; lluvias moderadas en Valle del Cauca.
CARIBE	Se espera en horas de la mañana cielo entre parcial a mayormente cubierto con precipitaciones en Magdalena, Cesar y sur de Bolívar. En horas de la tarde y noche se prevé incremento de la nubosidad con lluvias entre moderadas y fuertes en la Sierra Nevada de Santa Marta, Atlántico, norte de Cesar, Bolívar y la región de Urabá, de menor intensidad en sectores de Sucre, Córdoba, Magdalena y La Guajira. Para mañana Condiciones de cielo parcialmente nublado en horas de la mañana con posibles lluvias ligeras en la Sierra nevada y en Bolívar. En la tarde y noche, se esperan precipitaciones entre moderadas a fuertes en las estribaciones de la Sierra Nevada de Santa Marta, Norte de Bolívar, Córdoba, Atlántico y costas de Urabá.
INSULAR PACIFICO	En la mañana se espera cielo mayormente nublado y lluvias moderadas sobre Malpelo y Gorgona a lo largo de la jornada. Para mañana en horas tempranas podrían presentarse algunas lloviznas esporádicas y el resto del día se prevé tiempo seco.
OCEANO PACIFICO	Se prevé en la mañana condiciones parcialmente nubladas y lluvias sobre las zonas costeras. En la tarde se espera incremento de la nubosidad con precipitaciones entre ligeras y moderadas hacia el centro y sur de esta zona marítima. Para el día de mañana Se espera lluvias especialmente en el norte, centro y occidente de la zona marítima especialmente en la mañana y en la noche incrementándose con algunas lluvias sobre el sur del área, cerca al litoral.
ORINOQUIA	En las primeras horas de la mañana se espera cielo nublado con lluvias ligeras sobre el Piedemonte Llanero y Meta. En horas de la tarde y noche aumento de la nubosidad con lluvias entre moderadas y fuertes sobre Casanare, sectores de Vichada y Meta. Para mañana en la mañana se pronostica cielo entre parcial y mayormente nublado con lluvias ligeras sobre el Piedemonte llanero, Oriente de Arauca, Casanare y algunos sectores de Vichada y Meta
AMAZONIA	Se estiman lluvias ligeras en horas de la mañana en varios sectores de Amazonas, Vaupés y Occidente de Caquetá, en la tarde probabilidad de lluvias moderadas en Amazonas, Vaupés, oriente de Caquetá y Guaviare. Para mañana se prevé condiciones de cielo parcialmente cubierto en gran parte de la región. En horas de la tarde y noche se espera aumento de la nubosidad y precipitaciones en sectores de Vaupés, Guainía y Amazonas; lluvias más intensas en el occidente de Putumayo.

ALERTAS VIGENTES

Para mayor información sobre el pronóstico del estado del tiempo, Informes Técnicos Diarios y Comunicados Especiales, e informes de otras áreas temáticas, tales como Hidrología, Deslizamientos de Tierra e Incendios Forestales, se sugiere consultar los vínculos que se encuentran en la página principal del instituto www.ideam.gov.co

REGIÓN CARIBE

ALERTA NARANJA PROBABILIDAD DE OCURRENCIA DE INCENDIOS

Amenaza alta de ocurrencia de incendios de la cobertura vegetal en zonas de bosques, cultivos, sabanas y pastos, localizados en los siguientes municipios y sectores aledaños:

LA GUAJIRA: Manaure, Riohacha, San Juan Del Cesar.

ALERTA AMARILLA CRECIENTES SÚBITAS RIOS DE LA SIERRA NEVADA DE SANTA MARTA

Se mantiene la ALERTA AMARILLA, para los ríos Manzanares, Gaira, Sevilla, Fundación y Aracataca, los cuales presentan un moderado descenso en los niveles pero no se descartan crecientes súbitas debido a las condiciones meteorológicas en la zona.

ALERTA AMARILLA: MODERADO INCREMENTO DE LOS NIVELES DEL RÍO SAN JORGE

Se prevén para las próximas horas del día de hoy, nuevos incrementos en el nivel del río San Jorge y de su principal afluente el río San Pedro (departamento de Córdoba), debido a las fuertes lluvias que se registran desde anoche en las cuencas altas y media de éstos ríos. Aunque no se han causado afectación se previene a pobladores de sectores bajos, especialmente en el sector Montelibano - La Apartada - Ayapel, en el departamento de Córdoba, para que estén atentos ante la eventualidad de crecidas súbitas.

REGIÓN ANDINA

ALERTA NARANJA PROBABILIDAD DE OCURRENCIA DE INCENDIOS

Amenaza alta de ocurrencia de incendios de la cobertura vegetal en zonas de bosques, cultivos, sabanas y pastos, localizados en los siguientes municipios y sectores aledaños:

CUNDINAMARCA: Medina.

NORTE DE SANTANDER: Labateca, Toledo.

SANTANDER: Lebrija.

ALERTA NARANJA DELIZAMIENTOS DE TIERRA CON AMENAZA MODERADA A ALTA

Antioquia: amenaza baja por deslizamientos de tierra en áreas inestables de los municipios de Caldas, Fredonia, Jardín, San Francisco, San Luis, Sonsón, Amagá, Santa Bárbara, Urrao, Vigía del Fuerte, Entreríos y Venecia.

ALERTA AMARILLA: INCREMENTOS DE NIVEL EN EL RIO SUMAPAZ.

En la mañana de hoy, se reporta un incremento en los niveles del río Sumapaz en la parte media de la cuenca a la altura del municipio de Cabrera, por lo que se sugiere estar atentos a los incrementos de nivel en el municipio de Melgar.

ALERTA AMARILLA: MODERADO INCREMENTO DE LOS NIVELES DEL RÍO BOGOTÁ

Desde anoche se observa un moderado descenso en los niveles del río Bogotá, como resultado de las lluvias registradas en la cuenca alta del río. Aunque los niveles no han generado ninguna afectación, en el transcurso del día se presentará el tránsito de ésta onda, por lo cual se recomienda a los pobladores en algunos sectores del norte de la Sabana de Bogotá estar atentos a ésta situación, y se hace especialmente a pobladores en zonas ribereñas bajas del río Bogotá, destacándose sectores aledaños a la vía Chía-Cota y localidad de Suba (incluyendo la vía Suba-Cota).

REGION ORINOQUIA

ALERTA NARANJA DELIZAMIENTOS DE TIERRA

Amenaza moderada a alta en los siguientes municipios:

Boyacá: amenaza baja por deslizamientos de tierra en áreas inestables los municipios Santa María, San Luis de Gaceno, Macanal, Campo hermoso, Aquitania, Labranzagrande, Pajarito y Páez.

Casanare: amenaza baja en los municipios de Sabanalarga, Chámeza y Recetor.

Cundinamarca: amenaza baja por deslizamientos de tierra en áreas inestables en los municipios de Guayabetal, Quetame, Medina y Paratebueno.

Meta: amenaza moderada a alta por deslizamientos de tierra en áreas inestables en los municipios de Villavicencio, El Calvario, Acacias, Restrepo, Cubarral, El Dorado y San Juanito

ALERTA AMARILLA: INCREMENTO DE NIVELES DEL RÍO ARAUCA

Se presenta un ascenso moderado de los niveles, especialmente en la parte alta y media de la cuenca del río Arauca; se recomienda especial atención a los puntos más bajos de las riberas del río Arauca, especialmente en los sectores Arauquita-Carretero, Santacruz-Bocas de Las Gaviotas y Los Mangos-Arauca.

REGIÓN AMAZONICA

ALERTA AMARILLA: PROBABILIDAD DE CRECIENTES SUBITAS EN LOS RIOS DEL PIEDEMONTÉ AMAZONICO.

Debido a las lluvias en esta parte del país, no se descarta la ocurrencia de crecientes súbitas en la parte alta de los ríos Caquetá y Putumayo, por lo que se sugiere atención a los cursos de agua que pasan por el municipio de Florencia.

REGIÓN PACÍFICA

ALERTA NARANJA DELIZAMIENTOS DE TIERRA

Chocó: amenaza alta por deslizamientos de tierra en áreas inestables en los municipios de Quibdó y El Carmen, Se estima amenaza moderada en los municipios de Pie de Pató, El Cantón de San Pablo, Paimadó, Nuquí, Istmira y Ánimas

Nariño: amenaza moderada en los municipios de: Barbacoas

ALERTA NARANJA NIVELES ALTOS DEL RÍO ATRATO

En las primeras horas de la mañana de hoy, se reportan un descenso en la parte alta del río Atrato a la altura de Boraudo, similar comportamiento se reporta a la altura de Quibdó, después de los altos niveles alcanzados en el día de ayer, sin embargo se mantiene la Alerta para la parte media y baja aguas abajo Quibdó en las zonas ribereñas bajas especialmente en el sector Quibdó - Medio Atrato - Vigía del Fuerte (en el departamento de Chocó), Murindó y Riosucio.

MAR CARIBE

CONDICIONES NORMALES

OCÉANO PACÍFICO

CONDICIONES NORMALES

ALERTA ROJA PARA TOMAR ACCIÓN: Advierte a los sistemas de prevención y atención de desastres sobre la amenaza que puede ocasionar un fenómeno con efectos adversos sobre la población, el cual requiere la atención inmediata por parte de la población y de los cuerpos de atención y socorro. Se emite una alerta sólo cuando la identificación de un evento extraordinario indique la probabilidad de amenaza inminente y cuando la gravedad del fenómeno implique la movilización de personas y equipos, interrumpiendo el normal desarrollo de sus actividades cotidianas.

ALERTA NARANJA PARA PREPARARSE: Indica la presencia de un fenómeno. No implica amenaza inmediata y como tanto es catalogado como un mensaje para informarse y prepararse. El aviso implica vigilancia continua ya que las condiciones son propicias para el desarrollo de un fenómeno, sin que se requiera permanecer alerta.

ALERTA AMARILLA PARA INFORMARSE: Es un mensaje oficial por el cual se difunde información. Por lo regular se refiere a eventos observados, reportados o registrados y puede contener algunos elementos de pronóstico a manera de orientación. Por sus características pretéritas y futuras difiere del aviso y de la alerta, y por lo general no está encaminado a alertar sino a informar.

CONDICIONES NORMALES: La información que se suministra se encuentra dentro de los rangos normales.

°C: grados Celsius

m: metros

mm: milímetros

KPH: kilómetros por hora

GOES: Geostationary Operational Environmental Satellites (Satélite Geoestacionario Operacional Ambiental).

GOES-13 es el designado GOES-Este, localizado en 75° W sobre el ecuador geográfico.

PNN: Parque Nacional Natural

SFF: Santuario de Fauna y Flora

Ricardo LOZANO PICÓN, Director General
María Teresa MARTÍNEZ GÓMEZ, Jefe Oficina de Pronósticos y Alertas
Norma Constanza OLIVEROS M., Coordinador de Alertas Ambientales (e)

Profesionales en turno:
Jhon J. VALENCIA, Jairo A. SALAZAR, Eliana RINCÓN, Eliecer DIAZ, Hernando CARDOSO y Mauricio TORRES.

Internet: <http://www.ideam.gov.co>
Correo electrónico servicio@ideam.gov.co * alertasideam@ideam.gov.co
Carrera 10 N° 20 - 30 ** Piso 9, Bogotá, D.C.
Teléfono: 3421586