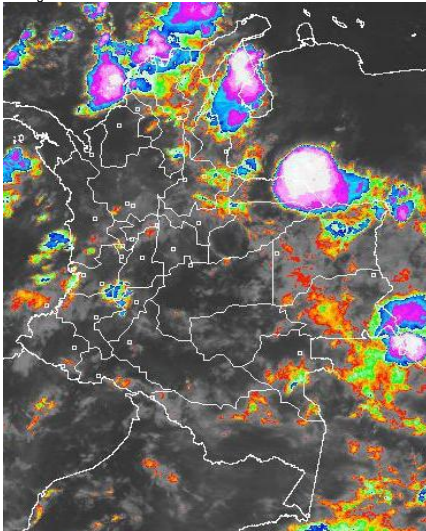


CONDICIONES HIDROMETEOROLÓGICAS ACTUALES

En el territorio nacional se presentan condiciones bastante húmedas, lo que a lo largo del día favorecerán precipitaciones entre moderadas y fuertes principalmente en las regiones Caribe, Andina y Orinoquia; no se descarta la presencia de actividad eléctrica en zonas de montaña y en lugares que se presenten lluvias de carácter fuerte por lo cual se recomienda transitar en zonas de lluvia con precaución. Se mantiene la **ALERTA ROJA** para el río Lebrija, cuyos niveles están próximos a las cotas de desbordamiento. **ALERTA NARANJA** para los ríos que descienden de la Sierra Nevada de Santa Marta. **ALERTA AMARILLA** para los ríos Bogotá (cuencas alta y media), Magdalena (cuencas media y baja), Atrato (cuencas media y baja) y Cauca (lo mismo que su afluente el río Nechi) debido a que éstos continúan con la tendencia de ascenso moderado. Persisten los deslizamientos de tierra en áreas inestables de las regiones Andina, Orinoquia y Pacífica, debido al incremento de la humedad de los suelos, situación que genera una **ALERTA NARANJA**.

IMAGEN SATELITAL

Imagen GOES - 13 * 11 de octubre de 2011 * Hora 6:15 a. m. HLC



PRONÓSTICO CONDICIONES METEOROLÓGICAS ESPECIALES

ÁREA DEL VOLCÁN CERRO MACHÍN

Cielo mayormente cubierto con precipitaciones entre moderadas a fuertes especialmente en la tarde y noche.

INGEOMINAS lo reporta en **NIVEL AMARILLO (III): CAMBIOS EN EL COMPORTAMIENTO DE LA ACTIVIDAD VOLCANICA.**

| ELEVACIÓN (pies) | DIRECCIÓN | VELOCIDAD | |
|------------------|-----------|-----------|--------|
| | | NUDOS | KPH |
| 10,000 | NOROESTE | 5 | 9 |
| 18,000 | NORESTE | 5 - 10 | 9 - 18 |
| 24,000 | NORESTE | 10 | 18 |
| 30,000 | NORESTE | 15 | 27 |

ÁREA DEL VOLCÁN NEVADO DEL HUILA

Cielo parcialmente nublado con precipitaciones entre ligeras y moderadas en la tarde y noche principalmente.

INGEOMINAS lo reporta en **NIVEL AMARILLO (III): CAMBIOS EN EL COMPORTAMIENTO DE LA ACTIVIDAD VOLCANICA.**

| ELEVACIÓN (pies) | DIRECCIÓN | VELOCIDAD | |
|------------------|-----------|-----------|---------|
| | | NUDOS | KPH |
| 10,000 | NOROESTE | 5 | 9 |
| 18,000 | NORESTE | 15 | 27 |
| 24,000 | NORESTE | 10 - 15 | 18 - 27 |
| 30,000 | NORTE | 15 - 25 | 27 - 46 |

ÁREA DEL VOLCÁN GALERAS

Cielo seminublado con lluvias ligeras principalmente en horas de la tarde y la noche.

INGEOMINAS lo reporta en **NIVEL AMARILLO (III): CAMBIOS EN EL COMPORTAMIENTO DE LA ACTIVIDAD VOLCANICA.**

| ELEVACIÓN (pies) | DIRECCIÓN | VELOCIDAD | |
|------------------|-----------|-----------|---------|
| | | NUDOS | KPH |
| 10,000 | NOROESTE | 5 | 9 |
| 18,000 | NORESTE | 5 - 10 | 9 - 18 |
| 24,000 | NORESTE | 15 | 27 |
| 30,000 | NORESTE | 15 - 20 | 27 - 37 |

LO MÁS DESTACADO

- Incremento considerable de las precipitaciones, especialmente en las regiones Andina y Caribe. Se destacan las precipitaciones presentadas en los departamentos de Magdalena y Santander. El mayor registro se presentó en el municipio de **Zona Bananera (Magdalena), con 100.0 mm.**
- ALERTA ROJA** para el río Lebrija, cuyos niveles se mantienen en el rango de altos y próximos a las cotas de afectación, situación que podría causar inundaciones en los municipios de Sabana de Torres y Rionegro (Santander).
- ALERTA NARANJA** por amenaza moderada de deslizamientos de tierra en áreas inestables de la región Andina en los departamentos de Quindío, Antioquia y Meta, y en la región Pacífica en los departamentos de Chocó y Nariño.
- ALERTA NARANJA** para los ríos que descienden de la Sierra Nevada de Santa Marta, cuyos niveles presentan incrementos considerables desde anoche.
- ALERTA AMARILLA** para las siguientes corrientes:
 - Río Bogotá (cuencas alta y media)
 - Río Atrato y varios de sus afluentes, con niveles en ascenso desde Quibdó hasta Vigía del Fuerte (Chocó).
 - Río Cauca (cuenca media) y varios de sus afluentes donde se destaca el río Nechi (Antioquia).
 - Río Magdalena (cuencas media y baja), especialmente en San Pablo (Bolívar)
- Se mantiene la condición de incremento moderado de los niveles de los embalses en Antioquia y Cundinamarca.

ESTADO DE LOS EMBALSES

A continuación se relacionan los volúmenes útiles diarios de reservas de algunos embalses ($\geq 85\%$), de acuerdo con información de XM (actualizado hasta las 7:00 a. m. de hoy):

| EMBALSE | DEPARTAMENTO | % |
|--------------|--------------|--------|
| PLAYAS | Antioquia | 112.07 |
| SAN LORENZO | Antioquia | 102.72 |
| RIOGRANDE2 | Antioquia | 100.97 |
| PORCE II | Antioquia | 95.99 |
| LA ESMERALDA | Boyacá | 95.58 |
| EL PEÑOL | Antioquia | 94.21 |
| GUAVIO | Cundinamarca | 92.08 |
| MIRAFLORES | Antioquia | 91.55 |

* Información suministrada directamente por los operadores

PRECIPITACIONES

A continuación se relacionan los municipios donde en las últimas 24 horas se registraron precipitaciones iguales o superiores a 30 mm:

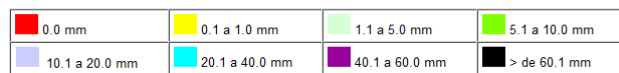
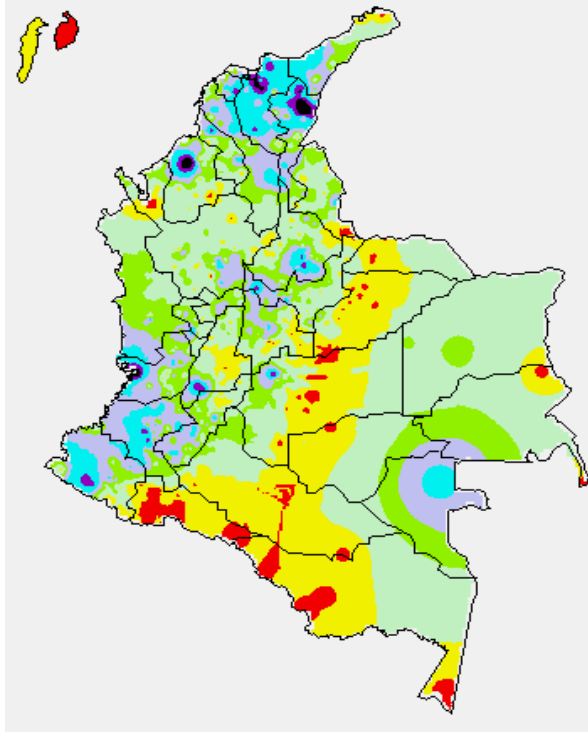
| DEPARTAMENTO | MUNICIPIOS |
|--------------|---|
| ANTIOQUIA | Alejandría (43.0) |
| ATLÁNTICO | Sabanalarga (48.0), Plojó (30.5) y Suán (30.0) |
| BOLIVAR | Arenal (38.8) y Córdoba (32.0) |
| BOYACÁ | Ráquira (44.8) |
| CAUCA | Rosas (47.0), Mercaderes (44.3), La Sierra (41.3), Bolívar (37.6), Santander de Quilichao (35.0) y El Bordo (30.0). |
| CESAR | Codazzi (124.0), San Diego (107.0), Valledupar (70.0) y Gamarra (32.0). |
| CÓRDOBA | Montería (93.2) |
| CUNDINAMARCA | Bogotá D. C. (40.0) y Tabio (34.1) |
| HUILA | Tesalia (45.0), Rivera (36.0) e Isnos (36.0) |
| MAGDALENA | Zona Bananera (100.0) , El Retén (86.3), Fundación (71.5), Salamina (62.5), Santa Marta (61.0), Nueva Granada (45.0), El Paso (40.0) y Algarrobo (30.2). |

CONTINUACIÓN PRECIPITACIONES

| DEPARTAMENTO | MUNICIPIOS |
|-----------------|---|
| NARIÑO | Barbacoas (50.0), Bolívar (39.3) y Samaniego (30.5) |
| RISARALDA | Pereira (54.8) |
| SANTADER | Confines (70.1), El Palmar (56.3), Socorro (52.3), Coromoro (45.9) y Zapatoca (45.0). |
| SUCRE | Chalán (52.0) |
| TOLIMA | Rioblanco (60.5) y Ataco (55.5) |
| VALLE DEL CAUCA | Buenaventura (78.0) |

MAPA DE PRECIPITACIÓN DIARIA

Desde las 7:00 a.m. del lunes 10 de octubre hasta las 7:00 a.m. del martes 11 de octubre de 2011



PRONOSTICO METEOROLOGICO

| REGION | PRONOSTICO METEOROLOGICO |
|------------------|--|
| SABANA DE BOGOTÁ | Cielo nublado y precipitaciones de carácter ligero principalmente en los cerros Orientales, Occidente y Norte de la Sabana. En horas de la tarde y noche se fortalecerá la nubosidad con lluvias entre ligeras y moderadas principalmente sobre el Norte y Oriente de la sabana, no se descarta la presencia de actividad eléctrica en los momentos de lluvia. Temperatura máxima del aire estimada 19°C. Para mañana durante el día se esperan cielo entre mayormente nublado y nublado con precipitaciones entre ligeras y moderadas las más intensas se esperan en horas de la tarde. |
| ANDINA | En la mañana cielo mayormente nublado con precipitaciones entre ligeras y moderadas sobre los Santanderes, Oriente de Boyacá, Cundinamarca, Eje Cafetero, Huila, Cauca y Nariño. En horas de la tarde y la noche fortalecimiento de la nubosidad y lluvias entre moderadas a fuertes sobre toda la región las más intensas concentrándose en Antioquia, los Santanderes, Eje Cafetero, Altiplano Cundiboyacense y zonas de montaña del Valle, Cauca y Nariño. No se descarta la presencia de actividad eléctrica en zonas de montaña del centro y norte de la región. Para mañana en la mañana se estima cielo parcialmente nublado con posibles lluvias hacia el Medio Magdalena. En la tarde y noche se prevén lluvias más intensas en Antioquia, Eje Cafetero, Santanderes, Altiplano Cundiboyacense y zonas de montaña de Valle, Cauca y Nariño; lluvias de menor intensidad en sectores de Tolima y Huila. |

CONTINUACIÓN PRONÓSTICO METEOROLÓGICO

| REGION | PRONOSTICO METEOROLOGICO |
|--|--|
| ARCHIPIÉLAGO DE SAN ANDRÉS, PROVIDENCIA Y SANTA CATALINA | Se prevén cielo parcialmente nublado y precipitaciones de variada intensidad durante la jornada y despejándose en horas de la noche. Para mañana cielo parcialmente cubierto con lluvias muy ligeras las más fuertes se presentaran en horas de la mañana y tarde. |
| MAR CARIBE | Se prevé cielo mayormente nublado con lluvias entre moderadas y fuertes sobre las zonas costeras especialmente en horas de la mañana y tendiendo a fortalecerse hacia horas de la tarde y la noche. Para el día de mañana se estima nubosidad variable lluvias de variada intensidad sobre el occidente y centro del Mar Caribe. |
| PACIFICA | En la mañana predominará cielo parcialmente cubierto con lluvias ligeras sobre las costas Valle y Cauca. Lluvias entre moderadas y fuertes con probabilidad de tormentas eléctricas, especialmente sobre las costas de Chocó, Valle y Cauca, en horas de la tarde y la noche. Mañana cielo entre parcial a mayormente nublado durante la jornada, las precipitaciones más intensas se presentarán al Centro y Sur de la región, no se descarta la presencia de actividad eléctrica. |
| CARIBE | Se espera en horas de la mañana cielo entre parcial a mayormente cubierto con precipitaciones en Magdalena, Cesar y Bolívar. En horas de la tarde y noche se prevé incremento de la nubosidad con lluvias entre moderadas y fuertes en la Sierra Nevada de Santa Marta, Atlántico, norte de Cesar, Bolívar y la región de Urabá, de menor intensidad en sectores de Sucre, Córdoba, Magdalena y La Guajira. Para mañana Condiciones de cielo parcialmente nublado en horas de la mañana con posibles lluvias ligeras en la Sierra nevada y en Bolívar. En la tarde y noche, se esperan precipitaciones entre moderadas a fuertes en las estribaciones de la Sierra Nevada de Santa Marta, Bolívar, Atlántico y costas de Urabá. |
| INSULAR PACÍFICO | En la mañana se espera cielo mayormente nublado y lluvias moderadas sobre Malpelo y fuertes en Gorgona a lo largo de la jornada. Para mañana en horas tempranas podrían presentarse algunas lloviznas esporádicas y el resto del día se prevé tiempo seco. |
| OCÉANO PACÍFICO | Se prevé en la mañana condiciones parcialmente nubladas y lluvias sobre las zonas costeras. En la tarde se espera incremento de la nubosidad con precipitaciones entre ligeras y moderadas hacia el centro y sur de esta zona marítima. Para el día de mañana Se espera lluvias especialmente en el norte, centro y occidente de la zona marítima especialmente en la mañana y en la noche incrementándose con algunas lluvias sobre el sur del área y cerca al litoral. |
| ORINOQUIA | En las primeras horas de la mañana se espera cielo nublado con lluvias fuertes sobre el Piedemonte Llanero, Casanare, Vichada y Arauca con actividad eléctrica presente. En horas de la tarde y noche fortalecimiento de la nubosidad con lluvias entre moderadas y fuertes sobre Casanare, sectores de Vichada y Meta. Para mañana en la mañana se pronostica cielo entre parcial y mayormente nublado con lluvias ligeras sobre el Piedemonte llanero, Oriente de Arauca, Casanare y algunos sectores de Vichada y Meta. |
| AMAZÓNICA | Se estiman lluvias en horas de la mañana en sectores de Amazonas, Vaupés y Guainía, en la tarde probabilidad de lluvias moderadas en Amazonas, Vaupés, oriente de Caquetá y Guaviare. Para mañana se prevé condiciones de cielo parcialmente cubierto en gran parte de la región. En horas de la tarde y noche se espera aumento de la nubosidad y precipitaciones en sectores de Vaupés, Guainía y Amazonas; lluvias más intensas en el Putumayo. |

ALERTAS VIGENTES

Para mayor información sobre el pronóstico del estado del tiempo, Informes Técnicos Diarios y Comunicados Especiales, e informes de otras áreas temáticas, tales como Hidrología, Deslizamientos de Tierra e Incendios Forestales, se sugiere consultar los vínculos que se encuentran en la página principal del instituto www.ideam.gov.co

REGIÓN CARIBE

ALERTA NARANJA RIOS DE LA SIERRA NEVADA DE SANTA MARTA

Debido a la persistencia de las lluvias en las últimas horas, se cambia de **ALERTA AMARILLA** a **ALERTA NARANJA**. Con las lluvias de los días anteriores, y según las condiciones meteorológicas actuales, no se descartan incrementos súbitos de nivel en los ríos que descienden de la Sierra Nevada de Santa Marta, especialmente en el sector sur. Algunos de los ríos en los que se podrían reportar crecientes súbitos son Ranchería, Guatapurí, Cesar, Ariguani, Fundación Aracataca y Sevilla.

ALERTA AMARILLA DELIZAMIENTOS DE TIERRA CON AMENAZA BAJA

Atlántico: amenaza **baja** por deslizamientos de tierra en áreas inestables de los municipios de Piojó, Luruaco y Santa Catalina.

Cesar: amenaza **baja** por deslizamientos de tierra en áreas inestables de los municipios de Agustín Codazzi, La Paz, San Diego y Becerril.

REGIÓN ANDINA

ALERTA NARANJA NIVELES ALTOS DEL RÍO LEBRIJA

Aunque moderadamente han disminuido los niveles, todavía continúan las lluvias, haciendo que el río Lebrija presente incrementos súbitos de sus niveles. Por lo anterior, se recomienda a todos los pobladores a lo largo de la ribera del río Lebrija (principalmente en Sabana de Torres y Rionegro), para que estén atentos pues se presentarán incrementos significativos los cuales posiblemente ocasionen inundaciones. La anterior recomendación se hace extensiva para las veredas de Barranco Colorado, Aguas Negras y Magará (sectores comprendidos entre Sabana de Torres y Rionegro). Adicionalmente, se podría ver afectado el Distrito de Riego de Sabana de Torres.

ALERTA NARANJA DELIZAMIENTOS DE TIERRA CON AMENAZA MODERADA A ALTA

Antioquia: amenaza **moderada a alta** por deslizamientos de tierra en áreas inestables de los municipios de Fredonia, Bárbara, Caldas, Amagá, Venecia, Titiribí, San Francisco, San Luis, Sonsón, Cisneros, Concepción y Alejandría. Se mantiene amenaza **baja a moderada** por deslizamientos de tierra en áreas inestables de los municipios de Medellín y su área metropolitana, Ebéjico, Entreríos, Urrao, Vigía del Fuerte, Hispania, Betania, Bolívar, Jardín y Andes.

Quindío: amenaza **moderada** por deslizamientos de tierra en áreas inestables de los municipios de Pijao, Buenavista, Córdoba y Salento.

Santander: amenaza **moderada a alta** en los municipios de Onzaga, Coromoro, Mogotes, Charalá, Ocamonte, Encino y Oiba. Se estima amenaza **baja** por deslizamientos de tierra en áreas inestables de los municipios de Bucaramanga y su área metropolitana, Lebrija, Girón, Chimá, Guacamayo, Confinés, San Joaquín, Guapota, Palmas del Socorro, El Carmen, Rionegro, El Playón y Sabana de Torres.

ALERTA AMARILLA NIVELES CON TENDENCIA AL ASCENSO EN EL RÍO BOGOTÁ

De acuerdo con información de EMGESA S. A., se declara ésta alerta para el río Bogotá, el cual está siendo monitoreado en las estaciones de El Espino y Puente La Virgen, y presentando incrementos moderados de los niveles, condición que se mantendrá en el transcurso del día..

ALERTA AMARILLA NIVELES CON TENDENCIA AL ASCENSO EN EL RÍO MAGDALENA (ZONA DE TRANSICIÓN CUENCAS MEDIA Y BAJA).

Debido a las fuertes lluvias presentadas en la cuenca media del río Magdalena, éste río como varios de sus afluentes (se destacan los ríos Sogamoso y Carare), han presentado incrementos importantes de los niveles, cuyo tránsito de onda de crecida son más notorios en el sector Puerto Wilches (Santander) - Sitionuevo (Bolívar). Aunque no se han superado las cotas de afectación, se destaca que en San Pablo (Bolívar), los niveles son muy altos. Se previene a los pobladores en zonas ribereñas bajas de los sectores antes mencionados, para que estén pendientes ante la posibilidad de inundaciones lentas, ya que se prevé que la condición de ascenso moderado continúe en el transcurso del día.

ALERTA AMARILLA NIVELES CON TENDENCIA AL ASCENSO EN EL RÍO MAGDALENA (CUENCA MEDIA)

Debido a la reactivación de las lluvias en la parte media de la cuenca del río Magdalena, se sugiere estar atento ante la probabilidad de crecientes súbitas especialmente en los ríos Saldaña, Nare y Miel.

ALERTA AMARILLA NIVELES CON TENDENCIA AL ASCENSO EN EL RÍO CAUCA (CUENCA MEDIA)

Debido a las fuertes lluvias que se han registrado en el departamento de Antioquia, se recomienda estar atentos ante la probabilidad de ocurrencia de crecientes súbitas del río Cauca y de varios de sus afluentes (se destacan los ríos San José, Tenche y El Bagre - afluentes del río Nechí-), lo mismo que en otros afluentes al río Cauca a la altura de Puerto Valdivia, Tarazá y Nechí.

ALERTA AMARILLA DELIZAMIENTOS DE TIERRA CON AMENAZA BAJA

Huila: amenaza **baja** por deslizamientos de tierra en áreas inestables de los municipios de Timaná, La Plata y San Agustín.

Nariño: amenaza **baja** por deslizamientos de tierra en áreas inestables del municipio de Santa Rosa. Se estima amenaza **moderada** por deslizamientos de tierra en áreas inestables de los municipios de Cumbal, La Unión, San Pedro, San Lorenzo y San Bernardo.

REGION ORINOQUIA

ALERTA NARANJA DELIZAMIENTOS DE TIERRA

Boyacá: amenaza **moderada a alta** por deslizamientos de tierra en áreas inestables de los municipios de Campohermoso, Santa María, Labranzagrande, Pajarito, Tibaná y Rondón.

Meta: amenaza **moderada a alta** por deslizamientos de tierra en áreas inestables en los municipios de Acacias, El Calvario, Cubarral, El Dorado, El Castillo, Restrepo, San Juanito y Villavicencio.

REGIÓN AMAZONICA

CONDICIONES NORMALES

REGIÓN PACÍFICA

ALERTA NARANJA DELIZAMIENTOS DE TIERRA

Chocó: se pronostica amenaza **alta** por deslizamientos de tierra en áreas inestables en los municipios de Quibdó, El Carmen, Bahía Solano, Bojayá. Se estima amenaza **moderada a alta** en los municipios de Juradó, El Cantón de San Pablo, Nuquí, Paimadó Pie de Pató, Istmina y Ánimas.

Nariño: amenaza **moderada a alta** por deslizamientos de tierra en áreas inestables en los municipios de Barbacoas y Ricaurte.

ALERTA AMARILLA NIVELES ALTOS DEL RIO ATRATO

En el departamento del Choco, se registran crecientes súbitas en la parte media y baja del río Atrato, cuyos niveles en incremento moderado, se observan desde Quibdó hasta Vigía del Fuerte.

MAR CARIBE

ALERTA AMARILLA VIENTO FUERTE Y OLEAJE ALTO

Para el mar Caribe Central y Oriental se esperan condiciones de viento entre 20 -25 nudos (10 - 13 m/s) y oleaje de 2 a 2.5 m, por lo cual, se recomienda a usuarios de embarcaciones menores consultar con las capitanías de puerto antes de zarpar.

ALERTA AMARILLA TIEMPO LLUVIOSO

En el Mar Caribe colombiano, especialmente en centro y occidente del área y frente al litoral, incluido el Archipiélago de San Andrés y Providencia, se prevé condiciones de cielo mayormente nublado con precipitaciones de moderadas a fuertes a lo largo de la jornada. Por esta razón se recomienda a usuarios de embarcaciones menores consultar las capitanías de puerto ante inminente tempestad.

OCÉANO PACÍFICO

ALERTA AMARILLA TIEMPO LLUVIOSO

Para el día de hoy son previstas condiciones lluviosas especialmente al norte y centro del área y frente al litoral, con posibilidad de tormentas eléctricas y rachas de viento, se recomienda a pescadores y usuarios de embarcaciones de poco calado consultar con las Capitanías de puerto antes de zarpar en zonas de inminente tempestad.

ALERTA AMARILLA PLEAMAR

Desde hoy y hasta el 16 de octubre del presente año se espera una de las pleamares más representativas del mes en la Costa colombiana, asociada con la marea astronómica, se recomienda a habitantes costeros estar atentos a la evolución del fenómeno.

ALERTA ROJA. PARA TOMAR ACCIÓN Advierte a los sistemas de prevención y atención de desastres sobre la amenaza que puede ocasionar un fenómeno con efectos adversos sobre la población, el cual requiere la atención inmediata por parte de la población y de los cuerpos de atención y socorro. Se emite una alerta sólo cuando la identificación de un evento extraordinario indique la probabilidad de amenaza inminente y cuando la gravedad del fenómeno implique la movilización de personas y equipos, interrumpiendo el normal desarrollo de sus actividades cotidianas.

ALERTA NARANJA. PARA PREPARARSE Indica la presencia de un fenómeno. No implica amenaza inmediata y como tanto es catalogado como un mensaje para informarse y prepararse. El aviso implica vigilancia continua ya que las condiciones son propicias para el desarrollo de un fenómeno, sin que se requiera permanecer alerta.

ALERTA AMARILLA. PARA INFORMARSE Es un mensaje oficial por el cual se difunde información. Por lo regular se refiere a eventos observados, reportados o registrados y puede contener algunos elementos de pronóstico a manera de orientación. Por sus características pretéritas y futuras difiere del aviso y de la alerta, y por lo general no está encaminado a alertar sino a informar.

CONDICIONES NORMALES La información que se suministra se encuentra dentro de los rangos normales.

°C: grados Celsius

m: metros

mm: milímetros

KPH: kilómetros por hora

GOES: Geostationary Operational Environmental Satellites (Satélite Geoestacionario Operacional Ambiental).

GOES-13 es el designado GOES-Este, localizado en 75° W sobre el ecuador geográfico.

PNN: Parque Nacional Natural

SFF: Santuario de Fauna y Flora

Ricardo LOZANO PICÓN, Director General
María Teresa MARTÍNEZ GÓMEZ, Jefe Oficina de Pronósticos y Alertas
Fidel Alberto PARDO OJEDA, Coordinador de Alertas Ambientales

Profesionales en turno:

Claudia CONTRERAS, Gloria ARANGO, Eliana RINCÓN, Jhon VALENCIA, Mery FERNÁNDEZ, Carlos VILLAMIL, Norma OLIVEROS, Patricia MESA y Juan ALAMEDA.

Internet: <http://www.ideam.gov.co>

Correo electrónico servicio@ideam.gov.co * alertasideam@ideam.gov.co

Carrera 10 N° 20 - 30 ** Piso 9, Bogotá, D.C.

Teléfono: 3421586