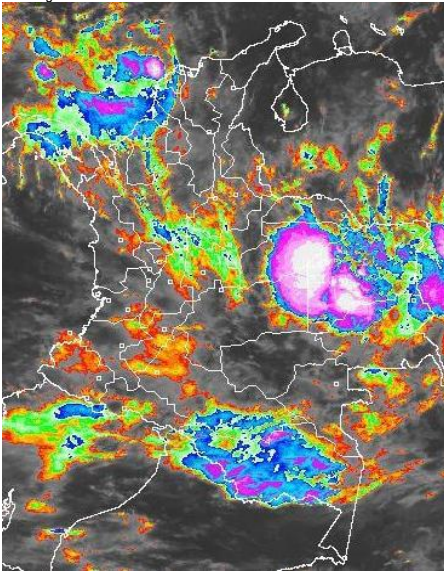


### CONDICIONES HIDROMETEOROLÓGICAS ACTUALES

.Seguirá predominado tiempo lluvioso en gran parte del país, para hoy las lluvias más fuertes son previstas en el Piedemonte Llanero, centro y norte de la región Andina y en gran parte de la región Caribe, particularmente en la Sierra Nevada de Santa Marta. Se mantiene la **ALERTA ROJA** por crecientes súbitas en afluentes de la cuenca media del río Magdalena en jurisdicción de los departamentos de Santander, Cesar y Bolívar, al igual que en algunos ríos de la zona cafetera afluentes al río Cauca como el río Otún. **ALERTA NARANJA** para los ríos que descienden de la Sierra Nevada de Santa Marta por la persistencia e intensidad de las lluvias; así como en el río Atrato a la altura de la población de Quibdó por mantener niveles altos; igual situación para los ríos Bogotá (cuenca media y baja) y Nechí. Persiste la probabilidad de ocurrencia de deslizamientos de tierra en áreas inestables de las regiones Andina, Caribe, Orinoquía y Pacífica, debido al incremento de la humedad de los suelos.

### IMAGEN SATELITAL

Imagen GOES - 13 \* 18 de octubre de 2011 \* Hora 8:00 a. m. HLC



### PRONÓSTICO CONDICIONES METEOROLÓGICAS ESPECIALES

**ÁREA DEL VOLCÁN CERRO MACHÍN** Cielo mayormente nublado con lloviznas en la mañana ; precipitaciones moderadas en la tarde y noche.

INGEOMINAS lo reporta en **NIVEL AMARILLO (III): CAMBIOS EN EL COMPORTAMIENTO DE LA ACTIVIDAD VOLCANICA**

ELEVACIÓN (pies)	DIRECCIÓN	VELOCIDAD	
		NUDOS	KPH
10,000	NO	5	9
18,000	NO	5 - 10	9 - 18
24,000	NE	10	18
30,000	E	15	28

**ÁREA DEL VOLCÁN NEVADO DEL HUILA** Cielo parcialmente nublado con precipitaciones entre ligeras y moderadas en la tarde y noche. .

INGEOMINAS lo reporta en **NIVEL AMARILLO (III): CAMBIOS EN EL COMPORTAMIENTO DE LA ACTIVIDAD VOLCANICA**

ELEVACIÓN (pies)	DIRECCIÓN	VELOCIDAD	
		NUDOS	KPH
10,000	NO	5	9
18,000	O	10 - 15	18 - 28
24,000	O	10	18
30,000	E	15-30	28 - 56

#### ÁREA DEL VOLCÁN GALERAS

Cielo parcialmente nublado con precipitaciones entre ligeras y moderadas especialmente en la tarde y noche INGEOMINAS lo reporta en **NIVEL AMARILLO (III): CAMBIOS EN EL COMPORTAMIENTO DE LA ACTIVIDAD VOLCANICA**

ELEVACIÓN (pies)	DIRECCIÓN	VELOCIDAD	
		NUDOS	KPH
10,000	NO	5	9
18,000	O	15 - 20	18 - 37
24,000	O	10 - 15	18 - 28
30,000	NE	10 - 25	18- 46

### LO MÁS DESTACADO

- Se presentó un incremento de las precipitaciones, especialmente en la regiones Caribe y Andina. El mayor registro se presentó en el municipio de **Sabanalarga (Atlántico)**, con **177.0 mm**, siendo éste valor el **máximo absoluto histórico para el mes de octubre**. También la precipitación de **134.5 mm** presentada en **Puerto Berrio (Antioquia)**, valor el **máximo absoluto histórico para el mes de octubre**. El de ayer es el día más lluvioso en el transcurso del presente mes
- ALERTA ROJA** para el río Magdalena entre los municipios de San Pablo (Bolívar) y Gamarra (Cesar) por probabilidad de inundaciones por aumento en los niveles y por el registro de crecientes súbitas en los ríos Lebrija y Sogamoso con posible afectación a poblaciones ribereñas de los departamentos de Santander y Boyacá. Igual situación se reporta para el río Minero (Carare) que reporta incrementos súbitos del nivel en los últimos días. También se tiene la misma alerta para afluentes del río Magdalena, especialmente desde Manatí hasta Sabanalarga (Atlántico).
- ALERTA ROJA** por crecientes súbitas registradas en el río Otún durante los últimos días, y de acuerdo al pronóstico de lluvias para la región se presentaran nuevos incrementos de nivel. Igualmente en la zona media del río Cauca con niveles cercanos a cotas de desbordamiento, en el sector comprendido entre Bolombolo-Puerto Valdivia-Caucasia (Antioquia).
- ALERTA NARANJA** Ante la persistencia de niveles altos en el río Atrato a la altura de Quibdó
- ALERTA NARANJA** para los ríos que descienden de la Sierra Nevada de Santa Marta, cuyos niveles mantienen la condición de incrementos súbitos moderados.
- ALERTA NARANJA** por amenaza moderada de deslizamientos de tierra en áreas inestables de la región Andina en los departamentos de Quindío, Antioquia y Meta, y en la región Pacífica en los departamentos de Chocó y Nariño.
- ALERTA AMARILLA** para las siguientes corrientes:
  - > Río Sumapáz (cuenca alta y media)
  - > Río Bogotá (cuencas alta y media)
  - > Río Cauca cuenca alta.
  - > Río Nechí (Antioquia).
- Se mantiene la condición de incremento moderado de los niveles de los embalses en Antioquia y Cundinamarca.

### ESTADO DE LOS EMBALSES

A continuación se relacionan los volúmenes útiles diarios de reservas de algunos embalses ( $\geq 85\%$ ), de acuerdo con información de XM (actualizado hasta las 7:00 a. m. de hoy):

EMBALSE	DEPARTAMENTO	%
PLAYAS	Antioquia	111.56
RIOGRANDE2	Antioquia	104.69
SAN LORENZO	Antioquia	104.02
LA ESMERALDA	Boyacá	95.91
EL PEÑOL	Antioquia	97.89
GUAVIO	Cundinamarca	93.02
MIRAFLORES	Antioquia	92.85
CALIMA 1	Valle del Cauca	92.38
PORCE II	Antioquia	94.77

\* Información suministrada directamente por los operadores

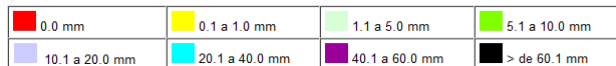
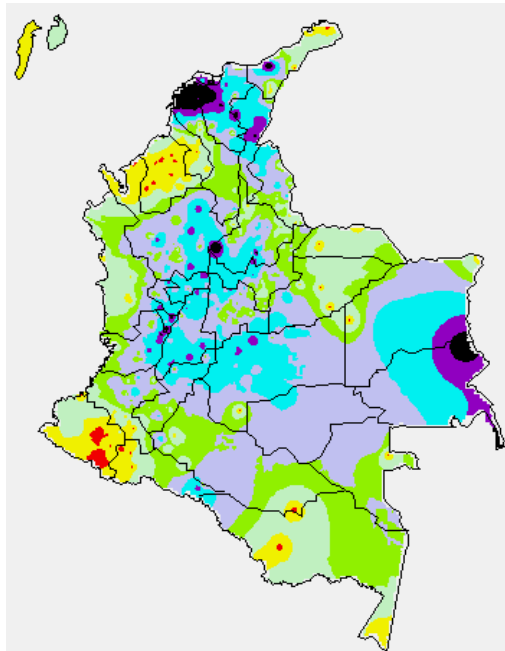
## PRECIPITACIONES

A continuación se relacionan los municipios donde en las últimas 24 horas se registraron precipitaciones iguales o superiores a 30 mm:

DEPARTAMENTO	MUNICIPIOS
ANTIOQUIA	Puerto Berrio (134.5), Yarumal (35.0), Cocorná (62.0), Alejandría (47.2), Giraldo (70.0), Caramanta (58.0), Fredonia (36.0), Amalfi (58.0), Zaragoza (47.0), Sonsón (51.7)
ATLANTICO	Sabanalarga (177.0), Piojó (114.0), Manatí (112.0), Luruaco (92.5), Suán (80.0), Repelón (73.4), Candelaria (70.0), Barranquilla (65.5), Baranoa (55.0), Campo de la Cruz (53.5) y Usiacurí (52.0), y Quípama (30.4)
BOLÍVAR	Cartagena (146.1), Turbaco (130.5), San Estanislao (95.0), María La Baja (59.0),
BOYACÁ	Arcabuco (49.6), Muzo (38.2), Somondoco (35.0), Pauna (35.0), San Pablo de Borbur (34.4) y Gachantivá (32.0).
CALDAS	Victoria (50.0), Manzales (44.0) y Manzanares (40.1)
CASANARE	Aguazul (40.4), Villanueva (35.0)
CESAR	Bosconia (77.0), Chiriguaná (65.0), Codazzi (61.0), Chimichagua (40.0), Valledupar (40.0), El Paso (37.0), Curumani (36.8) y Pueblo Bello (35.0).
CUNDINAMARCA	Fusagasugá (45.2), Medina (40.0), Supatá (36.7), Pacho (34.7) y Gachetá (34.1).
GUAINÍA	Puerto Inírida (68.0)
HUILA	Baraya (49.0), Villavieja (35.0), Santa María (30.5) y Tello (30.0).
LA GUAJIRA	Riohacha (73.0)
MAGDALENA	Pivijay (86.0), Fundación (65.0), El Retén (60.7), Salamina (58.9), Santa Marta (47.6) y Zona Bananera (46.0).
META	Villavicencio (62.5), Cubarral (60.0), El Dorado (46.0), San Martín (41.0), San Juan de Arama (40.0) y Guamal (32.0).
NORTE DE SANTANDER	Teorama (36.0), Sardinata (31.4)
PUTUMAYO	Puerto Asís (55.3)
QUINDÍO	Salento (100.0) y Pijao (92.0)
RISARALDA	Pereira (62.4), Santa Rosa de Cabal (48.2) y La Virginia (42.0).
SANTANDER	Chimá (90.0), Suaita (60.3), Girón (50.4) y Albania (34.0)
TOLIMA	Natagaima (55.0), Armero (40.0), Lérída (37.2), Prado (33.6), Purificación (57.0), San Sebastián de Maraquita (54.0), Murillo (50.0), Ataco (52.0), Chaparral (39.0) y Alpujarra (30.0).
VALLE DEL CAUCA	Sevilla (67.5), Tuluá (60.2), Ginebra (60.0)
VICHADA	Cumaribo (34.0)

## MAPA DE PRECIPITACIÓN DIARIA

Desde las 7:00 a.m. del Lunes 17 de octubre hasta las 7:00 a.m. del martes 18 de octubre de 2011



## PRONOSTICO METEOROLOGICO

REGION	PRONOSTICO METEOROLOGICO
SABANA DE BOGOTÁ	Martes: en la mañana cielo mayormente nublado con lloviznas. En la tarde y noche, lluvias moderadas a fuertes en amplios sectores de la Sabana. Miércoles: cielo parcialmente nublado con lloviznas y lluvias.
ANDINA	Martes: en la mañana, cielo mayormente nublado en gran parte de la región, lluvias entre ligeras a moderadas en Antioquia, Eje Cafetero, Cundinamarca, Boyacá y Santander. Durante la tarde y noche, lluvias entre moderadas a fuertes acompañadas de tormentas eléctricas en los Santanderes, Antioquia, Cundinamarca, Boyacá; Lluvias Eje Cafetero, Tolima, Nariño, Huila; lluvias entre ligeras y moderadas Valle y Cauca. Miércoles: lluvias son previstas especialmente en la tarde y noche, las más fuertes se esperan en Norte de Santander, Santander y Antioquia.
ARCHIPIÉLAGO DE SAN ANDRÉS, PROVIDENCIA Y SANTA CATALINA	Martes: en horas de la mañana, cielo parcialmente nublado y lluvias ligeras. En horas de la tarde y noche, lluvias moderadas. Miércoles: cielo mayormente nublado y lluvias moderadas a fuertes
MAR CARIBE	Martes: cielo entre parcial y mayormente nublado con lluvias moderadas en el Centro y Occidente del área. Miércoles: cielo parcialmente nublado con lluvias moderadas al Occidente del área.
PACIFICA	Martes: en la mañana, lluvias entre ligeras y moderadas en Nariño; lluvias ligeras en Chocó, Valle y Cauca. En la tarde y noche, lluvias fuertes en Chocó y Valle; lluvias moderadas en Valle, Cauca y Nariño. Miércoles: lluvias moderadas son previstas especialmente en Chocó.
CARIBE	Martes: en la mañana, precipitaciones entre ligeras y moderadas en Sucre, Bolívar y Córdoba. En la tarde y noche, se espera un incremento de la nubosidad con precipitaciones entre moderadas y fuertes acompañadas de tormentas eléctricas en Atlántico, Magdalena, Cesar, Sucre y Córdoba, lluvias moderadas en La Guajira, Bolívar y Córdoba. Miércoles: se mantendrá tiempo lluvioso las lluvias más fuertes son previstas en La Guajira, Magdalena, Cesar, Atlántico y Cesar.
INSULAR PACIFICO	Martes: se prevé cielo parcialmente nublado con intervalos soleados aunque no se descartan algunas lluvias ligeras sobre la región a lo largo de la jornada. Miércoles: lluvias entre ligeras y moderadas son previstas en Gorgona.
OCEANO PACIFICO	Martes: cielo parcialmente nublado con lluvias entre ligeras a moderadas al Centro u Norte del área. Miércoles: cielo entre parcial y mayormente nublado con lluvias moderadas al Norte del área.
ORINOQUIA	Martes: en la mañana, cielo mayormente nublado con lluvias fuertes acompañadas de tormentas eléctricas en Vichada, Casanare y Arauca; lluvias moderadas en Meta. En horas de la tarde y noche, precipitaciones fuertes en Arauca y Casanare; lluvias moderadas en Meta y Vichada. Miércoles: tiempo lluvioso especialmente sobre el Piedemonte de Meta y Casanare.
AMAZÓNICA	Martes: en la mañana, lluvias moderadas en Amazonas, Putumayo y Caquetá; lluvias ligeras en Guainía y Vaupés. En horas de la tarde y noche, cielo mayormente nublado con precipitaciones entre moderadas a fuertes en sectores de Guaviare, Caquetá y Putumayo; lluvias moderadas en Amazonas, Guainía y Vaupés. Miércoles: lluvias en gran parte de la región, las más fuertes en Putumayo y Caquetá.

## ALERTAS VIGENTES

Para mayor información sobre el pronóstico del estado del tiempo, Informes Técnicos Diarios y Comunicados Especiales, e informes de otras áreas temáticas, tales como Hidrología, Deslizamientos de Tierra e Incendios Forestales, se sugiere consultar los vínculos que se encuentran en la página principal del instituto [www.ideam.gov.co](http://www.ideam.gov.co)

### REGIÓN CARIBE

#### ALERTA ROJA CRECIENTES SUBITAS EN AFLUENTES AL RÍO MAGDALENA

Debido a las fuertes precipitaciones que se registran desde la madrugada de hoy, se previene a los pobladores (zonas rurales y urbanas), de los municipios de Manatí y Sabanalarga (Atlántico), debido a que se registran crecientes súbitas en varios arroyos y afluentes al río Magdalena; se prevé que ésta condición permanezca en el transcurso de hoy y mañana.

#### ALERTA NARANJA RÍOS DE LA SIERRA NEVADA DE SANTA MARTA

En las estribaciones de la Sierra Nevada de Santa Marta y por la condición de niveles altos, se mantiene esta alerta por crecientes súbitas en los ríos Manzanares, Piedras, Guachaca, Buritica, Ancho, Palomino, Riofrío, Tucurínca, Sevilla, Aracataca, Fundación, Cesar y Ariguani. Igual condición se sugiere tener para la cuenca media y baja del río Ranchería y en varios de sus afluentes, en donde se recomienda especial atención a los pobladores ribereños de la zona rural y urbana de Manaure y Riohacha (La Guajira).

#### ALERTA NARANJA DELIZAMIENTOS DE TIERRA CON AMENAZA BAJA A MODERADA

DEPARTAMENTO	PRONOSTICO METEOROLOGICO
ATLÁNTICO	Barranquilla, Luruaco, Piojó y Candelaria
BOLIVAR	Cartagena, Turbaco, Turbaná y María La Baja
CESAR	Valledupar, Curumani, Pailitas, Agustín Codazzi, La Jagua de Ibrico, La Jagua del Pilar, Manaure el Balcón del Cesar, Becerril, El Paso, San Diego, Bosconia, El Copey, Pueblo Bello y La Paz.
MAGDALENA	Aracataca, Fundación, Santa Marta y Zona Bananera

### REGIÓN ANDINA

#### ALERTA ROJA CRECIENTES SUBITAS EN LOS RÍOS CONSOTÁ, LA VIEJA Y OTÚN

Prevalce la probabilidad de crecientes súbitas de los niveles de éstas corrientes, afluentes al río Cauca. Aunque los niveles reportados no han causado afectación se recomienda a los pobladores de zonas bajas (especialmente en Cartago, Valle), estar atentos ante la eventualidad de crecidas súbitas. Se prevé que el comportamiento de incremento moderado continúe en el transcurso del día de hoy. Se recomienda especial atención a los pobladores ribereños de las zonas bajas, especialmente en zonas rurales y urbanas de los municipios de Pereira y Cartago.

#### ALERTA ROJA NIVELES ALTOS DEL RÍO LEBRIJA

Continúan las lluvias en toda la cuenca del río Lebrija, donde se presenta incrementos súbitos de los niveles. Por lo anterior, se recomienda a todos los pobladores a lo largo de la ribera del río Lebrija (principalmente en Sabana de Torres y Rionegro), para que estén atentos pues continuarán los incrementos significativos los cuales están causando inundaciones, especialmente, en algunos sectores rurales bajos. La anterior recomendación se hace extensiva para las veredas de Barranco Colorado, Aguas Negras y Magará (sectores comprendidos entre Sabana de Torres y Rionegro). Adicionalmente, se podría ver afectado el Distrito de Riego de Sabana de Torres.

#### ALERTA ROJA NIVELES CON TENDENCIA AL ASCENSO EN EL RÍO CAUCA Y VARIOS DE SUS AFLUENTES.

- Debido al incremento de las lluvias que se han registrado en el departamento de Antioquia, se recomienda estar atentos ante la probabilidad de ocurrencia de crecientes súbitas del río Cauca y de varios de sus afluentes (se destacan los ríos San José, Tenche y El Bagre - afluentes del río Nechí-), lo mismo que en otros afluentes al río Cauca a la altura de Puerto Valdivia, Tarazá y Nechí. Adicionalmente, se registran incrementos importantes del nivel del río Cauca en La Virginia (Risaralda) y en el corregimiento de Bolombolo (municipio de Venecia, Antioquia).
- Debido al incremento de las lluvias en la cuenca media del río Cauca, se mantiene la condición de ascenso en los niveles del río, acentuados por los aportes de ríos como Otún y La Vieja en el eje cafetero, para los cuales se han registrado crecientes súbitas durante las últimas veinticuatro horas.
- Para el río Cauca, en el sector comprendido entre Juanchito y Mediacanoa (Valle del Cauca)

#### ALERTA AMARILLA NIVELES CON TENDENCIA AL ASCENSO EN EL RÍO BOGOTÁ

De acuerdo con información de EMGESA S. A., se declara ésta alerta para el río Bogotá, el cual está siendo monitoreado en las estaciones de El Espino, Puente La Virgen, Gibraltar y La Isla., y presentando incrementos moderados de los niveles, condición que se mantendrá en el transcurso del día. Adicionalmente, en el transcurso de la semana se ha observado un incremento moderado en los niveles del río Bogotá, en su cuenca alta, esto como resultado de las lluvias registradas en ésta zona de la Sabana de Bogotá, por lo cual se pueden ocasionar anegamientos en algunos sectores en zonas ribereñas bajas del río Bogotá, destacándose sectores aledaños a la vía Chía-Cota y localidad de Suba (incluyendo la vía Suba-Cota).

#### ALERTA AMARILLA NIVELES CON TENDENCIA AL ASCENSO EN EL RÍO MAGDALENA

- Se evidencia aumento de los niveles entre Puerto Nare y el sector de El Tagual (parte baja del municipio de Cimitarra, Santander), se viene presentando incremento moderado de los niveles, lo cual eventualmente puede ocasionar inundaciones lentas.

#### ALERTA AMARILLA INCREMENTOS DE NIVELES DEL RÍO CAUCA

- Los ríos Morales, Guadalajara y Cali, así como los ríos Riopaila y Zarzal, asociados con el distrito de riego del RUT (Roldanillo - La Unión - Toro). Se destaca que en el municipio de La Victoria, los niveles presentan moderados ascensos. Se recomienda especial atención para pobladores en zonas ribereñas bajas de los municipios de Yotoco, Yumbo y Bugalagrande.
- Adicionalmente los ríos Meléndez y Pance permanecen en el rango de niveles medios a altos.
- Especial atención para los pobladores en zonas ribereñas bajas de los ríos Frayle, Palmira y Nima (en el municipio de Palmira) y el río Dagua (municipio de Buenaventura).

#### ALERTA AMARILLA INCREMENTOS DE NIVELES DE RÍOS AGUAS ABAJO DEL EMBALSE DE SAN LORENZO

De acuerdo con información de ISAGEN, se informó a los alcaldes de los municipios Puerto Nare, Caracolí, San Carlos, San Rafael y San Roque sobre el vertimiento del embalse San Lorenzo para que, siguiendo la cadena de llamadas estipulada en el Plan de Acción Durante Emergencia y Contingencia - PADEC -, se comuniquen con los organismos encargados de la atención de emergencias en estos municipios, de tal forma que la comunidad esté enterada del incremento en los niveles del río aguas abajo de la presa Guillermo Cano.

#### ALERTA ROJA DELIZAMIENTOS DE TIERRA CON AMENAZA ALTA

DEPARTAMENTO	PRONOSTICO METEOROLOGICO
QUINDÍO	Salento
SANTANDER	Guapotá

#### ALERTA NARANJA DELIZAMIENTOS DE TIERRA CON AMENAZA MODERADA A ALTA

DEPARTAMENTO	PRONOSTICO METEOROLOGICO
ANTIOQUIA	Medellín, Bello, Envigado, La Estrella, Venecia, Hispania, Sabanalarga, Fredonia, Copacabana, Montebello, Santa Fe de Antioquia, Alejandria, Concepción, San Francisco, Sonson, Norcasia, Andes, Jardín, Ebéjico, Enteraos, Urrao, Vigía del Fuerte, Montebello, Valdivia, Briceño.
CALDAS	Manizales, Villamaría, Neira, Marulanda, Marquetalia, Samaná, Pensilvania, La Victoria, Neira, Marulanda, Aranzazu.
QUINDÍO	Armenia, Calarcá, Montenegro y Pijao
RISARALDA	Pereira, Dosquebradas, Risaralda, La Celia.
SANTANDER	Bucaramanga, Floridablanca, Coromoro, Ocamonte, Encino, Tona, Charala, Cimitarra, Rionegro, Lebrija, Capitanejo, Palmas del Socorro, Socorro.
VALLE DEL CAUCA	El Cairo, Ansermanuevo, Sevilla, El Águila y El Dovio.
TOLIMA	Ataco, Mariquita, Fresno, Palocabildo, Casabianca, y Alpujarra

### REGION ORINOQUIA

#### ALERTA ROJA DELIZAMIENTOS DE TIERRA CON AMENAZA ALTA

**Meta:** Se estima amenaza moderada por deslizamientos de tierra en áreas inestables del municipio de San Luis de Cubarral

#### ALERTA NARANJA DELIZAMIENTOS DE TIERRA

DEPARTAMENTO	PRONOSTICO METEOROLOGICO
BOYACÁ	Labranzagrande, Pajarito, Campo Hermoso, Tibana
CASANARE	Chameza y Recetor
META	Villavicencio, Restrepo, Acacias, Lejanías, Guamal, El Castillo,

## REGIÓN AMAZONICA

### ALERTA AMARILLA NIVELES CON TENDENCIA AL ASCENSO EN RÍOS DEL PIEDEMONTE CAQUETEÑO

Tendencia al ascenso en los niveles de varios ríos del piedemonte Caquetense. Se destacan las cuencas de los ríos Orteguala, El Caraño, el Hacha y la quebrada La Perdiz. Igual condición se presenta en la cuenca alta y media de los ríos Putumayo y Mocoa. Por tanto, se recomienda estar atentos ante la eventualidad de crecientes súbitas.

## REGIÓN PACÍFICA

### ALERTA ROJA DELIZAMIENTOS DE TIERRA CON AMENAZA ALTA

**Choco:** Se estima amenaza alta por deslizamientos de tierra en áreas inestables de los municipios de Bahía Solano e Istmina

### ALERTA NARANJA DELIZAMIENTOS DE TIERRA

DEPARTAMENTO	PRONOSTICO METEOROLOGICO
CHOCÓ	Bojayá, Pie de Pato, Nuquí, Quibdó, Rio Quito, Medio San Juan, El Carmen
NARIÑO	Barbacoas y Ricaurte
VALLE DEL CAUCA	Buenaventura y Dagua

### ALERTA NARANJA NIVELES ALTOS DEL RIO ATRATO

En el departamento del Choco, se registran crecientes súbitas en la parte alta y media del río Atrato, cuyos niveles en incremento moderado pueden ocasionar afectaciones en el sector comprendido entre Quibdó-Vigia del Fuerte-Río Sucio en los departamentos de Chocó y Antioquia.

## MAR CARIBE

### ALERTA AMARILLA TIEMPO LLUVIOSO

Para el día de hoy se espera continúen las precipitaciones en amplios sectores del Centro y Occidente del Mar Caribe colombiano, en algunos casos acompañadas de tormentas eléctricas y rachas de viento, se recomienda a usuarios de embarcaciones menores consultar con las Capitanías de puerto en zonas de inminente tempestad.

## OCÉANO PACÍFICO

### ALERTA AMARILLA TIEMPO LLUVIOSO

En diversos sectores del Norte de la zona marítima nacional son previstas condiciones lluviosas con probabilidad de actividad eléctrica y ráfagas de viento, especialmente en horas de la tarde y de la noche, se sugiere a pescadores y usuarios de embarcaciones de poco calado consultar con las Capitanías de puerto antes de zarpar en zonas de inminente tempestad.

**ALERTA ROJA. PARA TOMAR ACCIÓN** Advierte a los sistemas de prevención y atención de desastres sobre la amenaza que puede ocasionar un fenómeno con efectos adversos sobre la población, el cual requiere la atención inmediata por parte de la población y de los cuerpos de atención y socorro. Se emite una alerta sólo cuando la identificación de un evento extraordinario indique la probabilidad de amenaza inminente y cuando la gravedad del fenómeno implique la movilización de personas y equipos, interrumpiendo el normal desarrollo de sus actividades cotidianas.

**ALERTA NARANJA. PARA PREPARARSE** Indica la presencia de un fenómeno. No implica amenaza inmediata y como tanto es catalogado como un mensaje para informarse y prepararse. El aviso implica vigilancia continua ya que las condiciones son propicias para el desarrollo de un fenómeno, sin que se requiera permanecer alerta.

**ALERTA AMARILLA. PARA INFORMARSE** Es un mensaje oficial por el cual se difunde información. Por lo regular se refiere a eventos observados, reportados o registrados y puede contener algunos elementos de pronóstico a manera de orientación. Por sus características pretéritas y futuras difiere del aviso y de la alerta, y por lo general no está encaminado a alertar sino a informar.

**CONDICIONES NORMALES** La información que se suministra se encuentra dentro de los rangos normales.

°C: grados Celsius

m: metros

mm: milímetros

KPH: kilómetros por hora

GOES: Geostationary Operational Environmental Satellites (Satélite Geostacionario Operacional Ambiental).

GOES-13 es el designado GOES-Este, localizado en 75° W sobre el ecuador geográfico.

PNN: Parque Nacional Natural

SFF: Santuario de Fauna y Flora

Ricardo LOZANO PICÓN, Director General  
María Teresa MARTÍNEZ GÓMEZ, Jefe Oficina de Pronósticos y Alertas  
Fidel Alberto PARDO OJEDA, Coordinador de Alertas Ambientales

\*\*\*\*\*  
Profesionales en turno:

Constanza ROSERO, Jairo SALAZAR, Gloria ARANGO, Yolanda GONZÁLEZ, Édgar GUTIÉRREZ, Norma OLIVEROS, Mauricio TORRES y Juan ALAMEDA.

Internet: <http://www.ideam.gov.co>

Correo electrónico [servicio@ideam.gov.co](mailto:servicio@ideam.gov.co) \* [alertasideam@ideam.gov.co](mailto:alertasideam@ideam.gov.co)

Carrera 10 N° 20 - 30 \*\* Piso 9, Bogotá, D.C.

Teléfono: 3421586