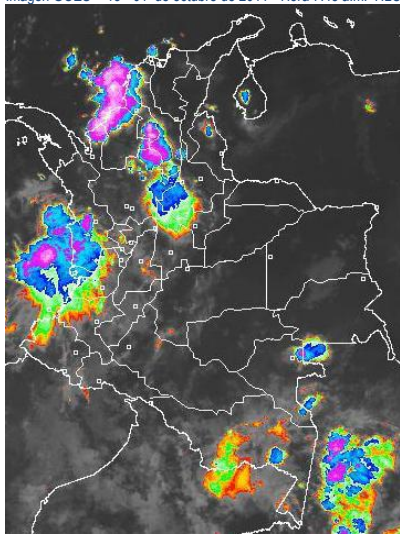


### CONDICIONES HIDROMETEOROLÓGICAS ACTUALES

En las últimas 24 horas se han registrado lluvias en el Piedemonte llanero, Magdalena medio y Eje cafetero y el pronóstico para los próximos días todavía nos anticipa condiciones lluviosas en amplios sectores del país, condición que mantendrá en **ALERTA AMARILLA** por niveles altos el río Atrato y varios de sus afluentes. Se incrementan las condiciones de humedad en los suelos de la región Pacífica y la probabilidad de deslizamientos en los departamentos de Chocó y Nariño. Se mantiene la **ALERTA NARANJA** por la probabilidad alta de incendios forestales, especialmente en las regiones Caribe, Andina y Amazónica.

### IMAGEN SATELITAL

Imagen GOES - 13 \* 01 de octubre de 2011 \* Hora 7:45 a.m. HLC



### PRONÓSTICO CONDICIONES METEOROLÓGICAS ESPECIALES

#### ÁREA DEL VOLCÁN CERRO MACHÍN

Cielo entre parcialmente nublado y nublado con precipitaciones a diferentes horas.

INGEOMINAS lo reporta en **NIVEL AMARILLO (III): CAMBIOS EN EL COMPORTAMIENTO DE LA ACTIVIDAD VOLCANICA.**

ELEVACIÓN (pies)	DIRECCIÓN	VELOCIDAD	
		NUDOS	KPH
10,000	VARIABLE	5	9
18,000	NORESTE	5 - 10	9 - 18
24,000	NORESTE	5 - 10	9 - 18
30,000	NORTE	5	9

#### ÁREA DEL VOLCÁN NEVADO DEL HUILA

En el transcurso de la jornada persistirán las condiciones nubosas con lluvias de variada intensidad.

**NIVEL AMARILLO (III): CAMBIOS EN EL COMPORTAMIENTO DE LA ACTIVIDAD VOLCANICA.**

ELEVACIÓN (pies)	DIRECCIÓN	VELOCIDAD	
		NUDOS	KPH
10,000	SURESTE	5	9
18,000	ESTE	5	9
24,000	NORESTE	5 - 10	9 - 18
30,000	NORTE	5 - 10	9 - 18

#### ÁREA DEL VOLCÁN GALERAS

En la mañana y hasta entrada la tarde se espera tiempo seco, luego no se descartan lloviznas.

INGEOMINAS lo reporta en **NIVEL AMARILLO (III): CAMBIOS EN EL COMPORTAMIENTO DE LA ACTIVIDAD VOLCANICA.**

ELEVACIÓN (pies)	DIRECCIÓN	VELOCIDAD	
		NUDOS	KPH
10,000	SURESTE	5	9
18,000	ESTE	5 - 15	9 - 28
24,000	ESTE	5 - 10	9 - 18
30,000	NORTE	5 - 10	9 - 18

### LO MÁS DESTACADO

- Las regiones Pacífica, Orinoquía, y Norte de la Andina presentaron la mayor cantidad de lluvias, sin embargo, el mayor registro se presentó en el municipio de **Contratación (Santander), con 72.0 mm.**
- ALERTA NARANJA**, por amenaza moderada de incendios en la cobertura vegetal en los departamentos de Boyacá, Caquetá, Huila, La Guajira, Tolima y Nariño.
- ALERTA NARANJA**, por amenaza moderada de deslizamientos de tierra en el Piedemonte Llanero en los departamentos de Boyacá, Cundinamarca y Meta.
- ALERTA AMARILLA** para el río Atrato y varios de sus afluentes, debido a que desde anoche presenta incremento importante de sus niveles, aunque sin superar las cotas de afectación.

### ESTADO DE LOS EMBALSES

A continuación se relacionan los volúmenes útiles diarios de reservas de algunos embalses ( $\geq 85\%$ ), de acuerdo con información de XM (actualizado hasta las 7:00 a. m. de hoy):

\* Información suministrada directamente por los operadores

EMBALSE	DEPARTAMENTO	%	OBSERVACIÓN *
SAN LORENZO	Antioquia	103.94	
PLAYAS	Antioquia	103.10	
LA ESMERALDA	Boyacá	96.24	
RIOGRANDE2	Antioquia	95.83	
EL PEÑOL	Antioquia	94.87	
GUAVIO	Cundinamarca	94.60	
MIRAFLORES	Antioquia	94.02	
CALIMA 1	Valle del Cauca	91.38	

### TEMPERATURAS MÍNIMAS

A continuación se relacionan los municipios donde se presentaron temperaturas iguales o inferiores a **5°C**:

DEPARTAMENTO	MUNICIPIOS
BOYACÁ	Sogamoso (3.2), Chita (4.0), Toca (4.4), Duitama (4.6) y Cerinza (4.8)

### TEMPERATURAS MÁXIMAS

A continuación se relacionan los municipios donde se presentaron temperaturas iguales o superiores a **35°C**:

DEPARTAMENTO	MUNICIPIOS
GUAJIRA	Riohacha (36.0)
HUILA	Neiva (36.9),
NORTE DE SANTANDER	Tibú (35.6), Carmen de Tochalá (35.6), Cúcuta (35.6) y Tibú (35.5),
TOLIMA	Ambalema (37.8), Prado (36.0), Melgar (39.4), Valle de San Juan (36.2), Ataco (35.4), 2Flandes (36.4), Armero (36.8), Natagaima (41.0), Villavieja (38.4), Campoalegre (36.6) y Palermo (35.2)

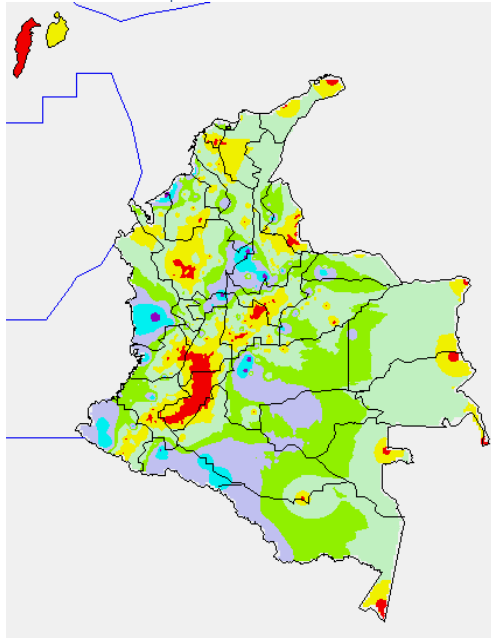
## PRECIPITACIONES

A continuación se relacionan los municipios donde en las últimas 24 horas se registraron precipitaciones iguales o superiores a **20 mm**:

DEPARTAMENTO	MUNICIPIOS
ANTIOQUIA	Arboletes (65.0), Yondó (57.8) y Sonson (48.5)
ARAUCA	Tame (34.8)
ATLÁNTICO	Barranquilla (27.8)
BOLIVAR	
BOYACÁ	
CALDAS	Samaná (26.0)
CAQUETÁ	Solano (26.0)
CASNARE	Sabanalarga (30.0), Aguazul (22.4)
CAUCA	Cajibío (35.0) y Puerto Tejada (27.0)
CESAR	
CHOCÓ	Condoto (52.0), Medio San Juan (43.0) y San José del Palmar (33.2)
CUNDINAMARCA	Bogotá DC (25.2)
CORDOBA	Puerto Escondido (38.0)
MAGDALENA	Pivijay (35.0), Pueblo Viejo (30.0) y El Retén (29.4)
META	San Juan de Arama (61.0), Cubarral (59.0), Villavicencio (24.0) y Lejanías (23.0)
NARIÑO	Barbacoas (40.0), Maguí (28.0) y El Rosario (27.7)
NORTE DE SANTANDER	Abrego (31.3)
PUTUMAYO	Mocoa (46.3), Villagarzón (29.0) y Puerto Leguizamo (24.2)
SANTANDER	Contratación (72.0), Guadalupe (46.0), Barrancabermeja (45.6), Puerto Parra (40.0), Mogotes (29.0) y Guavatá (28.4)
SUCRE	Santiago de Tolú (55.0)
TOLIMA	Ibagué (22.5)
VALLE DEL CAUCA	Buenaventura (33.7)
VICHADA	

## MAPA DE PRECIPITACIÓN DIARIA

Desde las 7:00 a.m. del viernes 30 de septiembre hasta las 7:00 a.m. del sábado 01 de octubre de 2011



0.0 mm	0.1 a 1.0 mm	1.1 a 5.0 mm	5.1 a 10.0 mm
10.1 a 20.0 mm	20.1 a 40.0 mm	40.1 a 60.0 mm	> de 60.1 mm

## PRONOSTICO METEOROLOGICO

REGIÓN	MUNICIPIOS
SABANA DE BOGOTÁ	Se prevén lluvias por la tarde y noche en algunos sectores del Norte, Oriente y Occidente de la Sabana, luego de una mañana seca con momentos soleados. Probabilidad de tormentas eléctricas. La temperatura máxima del aire alcanzará 20°C. Para el domingo en la mañana y hasta entrada la tarde esperen tiempo seco, después retornarán las precipitaciones a varias localidades
ANDINA	En el transcurso de la mañana tenderá a prevalecer el tiempo seco, después del mediodía y durante algunas horas de la noche son esperadas precipitaciones entre ligeras a moderadas con posibilidad de actividad eléctrica en Cundinamarca, Antioquia, Eje Cafetero, los Santanderes, Boyacá, Tolima y Valle del Cauca. En el departamento de Huila y en sectores del Macizo colombiano no se descartan algunas lloviznas. Para mañana se espera abundante nubosidad con lluvias entre ligeras a moderadas en el Sur de la región, precipitaciones más intensas por la tarde y noche en Cundinamarca, Antioquia, Eje Cafetero, los Santanderes, Boyacá y Tolima. Probabilidad de actividad eléctrica en algunos sectores.

## PRONÓSTICO METEOROLÓGICO (CONTINUACIÓN)

REGIÓN	MUNICIPIOS
ARCHIPIÉLAGO DE SAN ANDRÉS, PROVIDENCIA Y SANTA CATALINA	Cielo entre parcialmente nublado y nublado con lluvias ocasionales durante la jornada, en horas de la noche tenderá a despejarse. Para el día domingo no se descartan precipitaciones de variada intensidad con descargas eléctricas a diferentes horas.
MAR CARIBE	En la mayor parte de la región se pronostican condiciones secas, salvo en algunos lugares localizados enfrente del litoral de Bolívar, Sucre, Córdoba y Urabá donde lloverá con probabilidad de descargas eléctricas. En el área del Archipiélago de San Andrés y Providencia son probables lloviznas esporádicas. Para mañana esperen precipitaciones en varias zonas del Occidente del área marítima nacional.
PACIFICA	En la mayor parte de la región prevalecerá el tiempo nuboso con lluvias de variada intensidad a diferentes horas en sectores de Chocó y Valle del Cauca. En Cauca y Nariño lloverá al final de la tarde, luego de una día seco con intervalos nubosos. El domingo son esperadas precipitaciones con actividad eléctrica, especialmente en sectores del Centro y Sur de la región.
CARIBE	En la mañana y durante algunas horas de la tarde y noche son estimadas precipitaciones en sectores de Bolívar, Sucre, Córdoba y Urabá, el resto de la región se mantendrá seco hasta entrada la tarde, luego son previstas lluvias con tormentas eléctricas en las estribaciones de la Sierra Nevada de Santa Marta y en sectores de Atlántico y La Guajira. Para mañana esperen condiciones nubosas con precipitaciones en gran parte de la región, excepto en el Norte de la Guajira donde predominarán las condiciones secas. Las lluvias más intensas se advierten en horas de la tarde y noche.
INSULAR PACÍFICO	A lo largo del día y de la noche persistirán las condiciones nubosas con precipitaciones particularmente en horas vespertinas y nocturnas. Para mañana, cielo mayormente nublado y lluvias de variada intensidad, las más intensas se esperan en la Isla de Malpelo.
OCEANO PACÍFICO	Cielo entre parcialmente cubierto y cubierto con precipitaciones en amplios sectores del Centro del Pacífico nacional. Para mañana prevalecerán las condiciones lluviosas en el Centro y Norte de la zona marítima colombiana.
ORINOQUIA	En la mañana se pronostica tiempo seco con intervalos soleados, después del mediodía se prevén lluvias en algunos municipios de Vichada, Arauca, Casanare y Meta. El día domingo se prevén lluvias en horas de la tarde y noche en amplios sectores del Oriente de Meta y en Vichada.
AMAZONIA	En la mañana, cielo parcialmente cubierto y condiciones secas, excepto en sectores de Vaupés y Amazonas donde se advierten precipitaciones. En la tarde y noche predominarán las condiciones lluviosas en la región, incluido el Piedemonte Amazónico. Para mañana cielo entre parcialmente nublado y nublado con lluvias en vastos sectores de los departamentos de Guainía, Amazonas, Vaupés, Caquetá y Guaviare.

## ALERTAS VIGENTES

Para mayor información sobre el pronóstico del estado del tiempo, Informes Técnicos Diarios y Comunicados Especiales, e informes de otras áreas temáticas, tales como Hidrología, Deslizamientos de Tierra e Incendios Forestales, se sugiere consultar los vínculos que se encuentran en la página principal del instituto [www.ideam.gov.co](http://www.ideam.gov.co)

### REGIÓN CARIBE

#### ALERTA NARANJA PROBABILIDAD DE OCURRENCIA DE INCENDIOS

Amenaza alta de ocurrencia de incendios de la cobertura vegetal en zonas de bosques, cultivos, sabanas y pastos, localizados en los siguientes municipios y sectores aledaños:

**Bolívar:** Santa Rosa del sur y Simití

**Córdoba:** Chinú.

**La Guajira:** Manaure, Riohacha y Uribia

**Sucre:** Sucre: Chalán, Colosó, Corozal, Los Palmitos, Morroa, Ovejas, Sampués, Sincelejo, Tolú y Toluvejo.

#### ALERTA AMARILLA: PROBABILIDAD OCURRENCIA DE INCENDIOS

**Sucre:** San Juan de Betulia

### REGIÓN ANDINA

#### ALERTA NARANJA PROBABILIDAD DE OCURRENCIA DE INCENDIOS

Amenaza alta de ocurrencia de incendios de la cobertura vegetal en zonas de bosques, cultivos, sabanas y pastos, localizados en los siguientes municipios y sectores aledaños:

**Boyacá:** Boavita, Chiscas, El Espino y La Uvita

**Huila:** Aipe, Campoalegre, Hobo, Neiva, Palermo, Rivera, Tello y Villavieja

**Norte de Santander:** Pamplona, Cúcuta y Los Patios

**Santander:** Macaravita

#### ALERTA NARANJA DELIZAMIENTOS DE TIERRA CON AMENAZA MODERADA A ALTA

**Antioquia:** amenaza baja por deslizamientos de tierra en áreas inestables de los municipios de Valdivia, Briceño, Ituango, San Francisco, San Luis, Sonsón, Santo Domingo, Cisneros y San Roque.

#### ALERTA AMARILLA: PROBABILIDAD OCURRENCIA DE INCENDIOS

**Boyacá:** El Cocuy, Guacamayas, Paipa, Panqueba y San Mateo

**Norte de Santander:** San Cayetano

**Tolima:** Dolores y Natagaima

**Valle del Cauca:** La Unión, La Victoria, Roldanillo y Zarzal

### REGION ORINOQUIA

#### ALERTA NARANJA DELIZAMIENTOS DE TIERRA

Amenaza moderada a alta en los siguientes municipios:

**Boyacá:** amenaza moderada por deslizamientos de tierra en áreas inestables los municipios Santa María, San Luis de Gaceno, Macanal, Campo hermoso, Aquitania, San Eduardo, Labranzagrande, Pajarito y Páez.

**Casanare:** amenaza moderada en los municipios de Sabanalarga, Chámeza y Recetor.

**Cundinamarca:** amenaza moderada por deslizamientos de tierra en áreas inestables en los municipios de Guayabetal, Quetame, Medina y Paratebueno.

**Meta:** amenaza moderada por deslizamientos de tierra en áreas inestables en los municipios de Villavicencio, El Calvario, Acacias, Restrepo, Cubarral y San Juanito.

### REGIÓN AMAZONICA

#### ALERTA AMARILLA OCURRENCIA DE INCENDIOS

Amenaza alta de ocurrencia de incendios de la cobertura vegetal en zonas de bosques, cultivos, sabanas y pastos, localizados en los siguientes municipios y sectores aledaños:

**Caquetá:** San Vicente del Caguán

## Especial atención amerita Parque Nacional Natural Cordillera de Los Picachos

#### ALERTA AMARILLA: PROBABILIDAD OCURRENCIA DE INCENDIOS

**Caquetá:** amenaza moderada por deslizamientos de tierra en áreas inestables los municipios de Florencia, El Paujil y El Doncello.

### REGIÓN PACÍFICA

#### ALERTA NARANJA DELIZAMIENTOS DE TIERRA

**Chocó:** amenaza moderada a alta por deslizamientos de tierra en áreas inestables en los municipios de Istmina y Ánimas. Se estima amenaza baja en los municipios de Quibdó, Pie de Pató, El Cantón de San Pablo, Paimadó y Nuqui.

#### ALERTA AMARILLA NIVELES ALTOS DEL RÍO ATRATO

Debido al incremento de las lluvias desde ayer en la tarde, se han presentado incrementos importantes del río Atrato y de varios de sus afluentes (se destacan los ríos Quito, Andágueda y Mumbi). Igual situación se presenta para el río San Juan. Cabe resaltar que ésta condición, eventualmente podría ocasionar crecientes súbitas, por lo cual se recomienda especial atención para los pobladores de zonas ribereñas bajas de éstos ríos, especialmente en el sector Quibdó - Medio Atrato - Vigía del Fuerte (en el departamento de Chocó), y también para zonas bajas del sector Istmina-Condoto (en el departamento del Chocó).

### MAR CARIBE

#### ALERTA AMARILLA: TIEMPO LLUVIOSO

En algunos sectores del Occidente de la zona marítima nacional, especialmente enfrente de la costa de Sucre, Córdoba y Urabá, mar adentro, se esperan condiciones lluviosas durante la jornada con posibilidad de tormentas eléctricas y rachas de viento, se sugiere a usuarios de embarcaciones de poco calado consultar con las Capitanías de puerto.

#### ALERTA AMARILLA: PLEAMARES

Desde el día de hoy y hasta el 4 de octubre del presente año se espera una de las pleamares más significativas del mes en la Costa Caribe colombiana, se sugiere a habitantes costeros estar atentos a la evolución del fenómeno.

### OCÉANO PACÍFICO

#### ALERTA AMARILLA: TIEMPO LLUVIOSO

Para el día de hoy se prevén lluvias importantes en amplios sectores de Pacífico nacional, inclusive con posibilidad de descargas eléctricas y ráfagas de viento, se recomienda a pescadores y usuarios de pequeñas embarcaciones consultar con las Capitanías de puerto antes de zarpar.

#### ALERTA AMARILLA OLEAJE Y VIENTO

Sobre gran parte del área marítima especialmente aguas adentro incluida la isla de Malpelo, en el transcurso del día se prevén condiciones de amenaza para la navegación menor por cuenta del oleaje que estará mayor a 2.5 metros y el viento superior a 37 KPH, se recomienda a pescadores y usuarios de pequeñas embarcaciones consultar con las Capitanías de puerto.

#### ALERTA AMARILLA: PLEAMARES

Durante los próximos días hasta el 2 de octubre del presente año se espera una de las pleamares más significativas del mes en la Costa colombiana, se sugiere a habitantes costeros estar atentos a la evolución del fenómeno.

**ALERTA ROJA. PARA TOMAR ACCIÓN** Advierte a los sistemas de prevención y atención de desastres sobre la amenaza que puede ocasionar un fenómeno con efectos adversos sobre la población, el cual requiere la atención inmediata por parte de la población y de los cuerpos de atención y socorro. Se emite una alerta sólo cuando la identificación de un evento extraordinario indique la probabilidad de amenaza inminente y cuando la gravedad del fenómeno implique la movilización de personas y equipos, interrumpiendo el normal desarrollo de sus actividades cotidianas.

**ALERTA NARANJA. PARA PREPARARSE** Indica la presencia de un fenómeno. No implica amenaza inmediata y como tanto es catalogado como un mensaje para informarse y prepararse. El aviso implica vigilancia continua ya que las condiciones son propicias para el desarrollo de un fenómeno, sin que se requiera permanecer alerta.

**ALERTA AMARILLA. PARA INFORMARSE** Es un mensaje oficial por el cual se difunde información. Por lo regular se refiere a eventos observados, reportados o registrados y puede contener algunos elementos de pronóstico a manera de orientación. Por sus características pretéritas y futuras difiere del aviso y de la alerta, y por lo general no está encaminado a alertar sino a informar.

**CONDICIONES NORMALES** La información que se suministra se encuentra dentro de los rangos normales.

°C: grados Celsius

m: metros

mm: milímetros

KPH: kilómetros por hora

GOES: Geostationary Operational Environmental Satellites (Satélite Geoestacionario Operacional Ambiental).

GOES-13 es el designado GOES-Este, localizado en 75° W sobre el ecuador geográfico.

PNN: Parque Nacional Natural

SFF: Santuario de Fauna y Flora

Ricardo LOZANO PICÓN, Director General  
María Teresa MARTÍNEZ GÓMEZ, Jefe Oficina de Pronósticos y Alertas  
Fidel Alberto PARDO OJEDA, Coordinador de Alertas Ambientales  
\*\*\*\*\*

Profesionales en turno:

Alberto PARDO, Mario MORENO, Daniel USECHE, Norbey SÁNCHEZ y Carlos ROCHA

Internet: <http://www.ideam.gov.co>

Correo electrónico [servicio@ideam.gov.co](mailto:servicio@ideam.gov.co) \* [alertasideam@ideam.gov.co](mailto:alertasideam@ideam.gov.co)

Carrera 10 N° 20 - 30 \*\* Piso 9, Bogotá, D.C.

Teléfono: 3421586