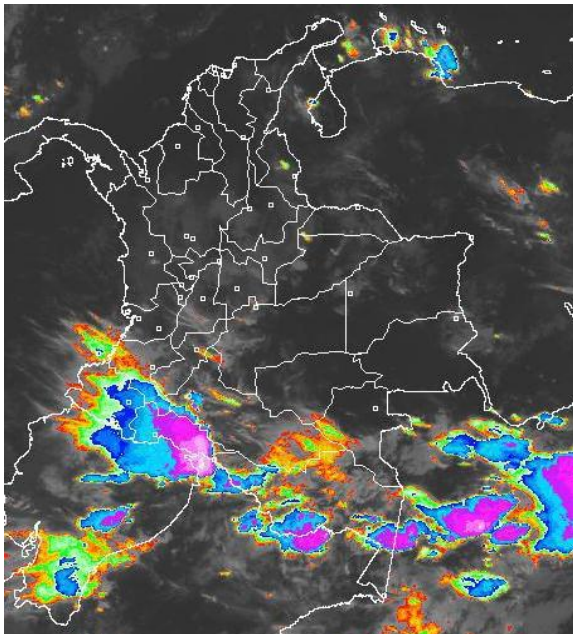


CONDICIONES HIDROMETEOROLÓGICAS ACTUALES

En la mañana, gran parte del territorio nacional se mantuvo con cielo entre ligera y parcialmente nublado, excepto los departamentos de Nariño, Putumayo, Caquetá y Amazonas, donde se concentró nubosidad cumulonimbos (generadora de lluvias con tormentas eléctricas). De acuerdo con las condiciones meteorológicas, en horas de la tarde, se prevé lluvias ligeras en el norte de la Andina, centro y oriente de la región Caribe y se mantendrán en el sur del país. **ALERTA ROJA** por creciente súbita en el río Nechí. **ALERTA ROJA** para varios ríos de la vertiente de la Sierra Nevada de Santa Marta. Persiste la probabilidad de ocurrencia de deslizamientos de tierra en áreas inestables de las regiones Andina, Caribe, Orinoquia y Pacífica, debido a la saturación por humedad en los suelos.

IMAGEN SATELITAL

Imagen GOES - 13 * 23 de octubre de 2011 * Hora 7:45 a. m. HLC



ÁREA DEL VOLCÁN CERRO MACHÍN 4.80 -75.62

Cielo parcialmente nublado y lluvias ocasionales en la tarde.

INGEOMINAS lo reporta en **NIVEL AMARILLO (III): CAMBIOS EN EL COMPORTAMIENTO DE LA ACTIVIDAD VOLCANICA.**

ELEVACIÓN (pies)	DIRECCIÓN	VELOCIDAD	
		NUDOS	KPH
10,000	VARIABLE	2	4
18,000	SUR	2	4
24,000	SUROESTE	2	4
30,000	ESTE	12	22

ÁREA DEL VOLCÁN NEVADO DEL HUILA 2.92 -76.05

Cielo parcialmente nublado y probabilidad de lloviznas en la mañana, lloviznas en la tarde.

INGEOMINAS lo reporta en **NIVEL AMARILLO (III): CAMBIOS EN EL COMPORTAMIENTO DE LA ACTIVIDAD VOLCANICA.**

ELEVACIÓN (pies)	DIRECCIÓN	VELOCIDAD	
		NUDOS	KPH
10,000	VARIABLE	2	4
18,000	SUROESTE	2	4
24,000	OESTE	2	4
30,000	ESTE	20	37

ÁREA DEL VOLCÁN GALERAS 1.55 -77.37

Cielo parcialmente nublado y lloviznas y lluvias ligeras.

INGEOMINAS lo reporta en **NIVEL AMARILLO (III): CAMBIOS EN EL COMPORTAMIENTO DE LA ACTIVIDAD VOLCANICA.**

ELEVACIÓN (pies)	DIRECCIÓN	VELOCIDAD	
		NUDOS	KPH
10,000	VARIABLE	2	4
18,000	SUROESTE	2	4
24,000	OESTE	12	22
30,000	ESTE	12-20	22-37

PRONÓSTICO CONDICIONES METEOROLÓGICAS ESPECIALES

LO MÁS DESTACADO

- Persisten las lluvias en las regiones Caribe, Andina y sectores aislados de la Orinoquia. El mayor registro se presentó en el municipio de **Pauna (Boyacá) con 75.5 mm.**
- ALERTA ROJA** para el Río Magdalena en el sector comprendido entre San Pablo (Bolívar) y Gamarra (Cesar), aunque los niveles alcanzan moderada estabilidad para hoy, estos se mantienen en el rango alto.
- ALERTA ROJA** por probabilidad de crecientes súbitas para los arroyos que se encuentran en el municipio de Santa Marta (Manzanares, Piedras, Ancho, Guachaca, Buritica y Palomino) y los ríos que provienen de la Sierra Nevada de Santa Marta como el río Guatapurí, Cesar, Ranchería, Ariguani, Sevilla, Fundación, Aracataca, entre los más importantes.
- ALERTA ROJA** por creciente súbita para el río Nechí en las últimas horas a la altura del municipio de Zaragoza (Antioquia).
- ALERTA NARANJA** Persiste el comportamiento descendente de los últimos cuatro (días), sin embargo los niveles se encuentran en el intervalo alto, por debajo de cotas de desbordamiento a la altura del municipio de Virginia y Venecia (Antioquia), igualmente para el tramo de Puerto Valdivia y Caucasia.
- ALERTA NARANJA** por amenaza moderada de deslizamientos de tierra en áreas inestables de la región Andina en los departamentos de Quindío, Antioquia y Meta, y en la región Pacífica en los departamentos de Chocó y Nariño.
- Se mantiene la condición de incremento moderado de los niveles de los embalses en Antioquia (especialmente los embalses de San Lorenzo y PUNCHINÁ).

ESTADO DE LOS EMBALSES

A continuación se relacionan los volúmenes útiles diarios de reservas de algunos embalses ($\geq 85\%$), de acuerdo con información de XM (actualizado octubre 21 de 2011):

EMBALSE	DEPARTAMENTO	%
TRONERAS	Antioquia	102.65
PLAYAS	Antioquia	110.89
PUNCHINÁ	Antioquia	102.17
SAN LORENZO	Antioquia	97.91
RIOGRANDE2	Antioquia	96.36
EL PEÑOL	Antioquia	99.29
LA ESMERALDA	Boyacá	96.53
GUAVIO	Cundinamarca	94.55
MIRAFLORES	Antioquia	93.14

* Información suministrada directamente por los operadores

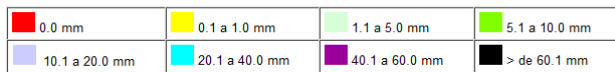
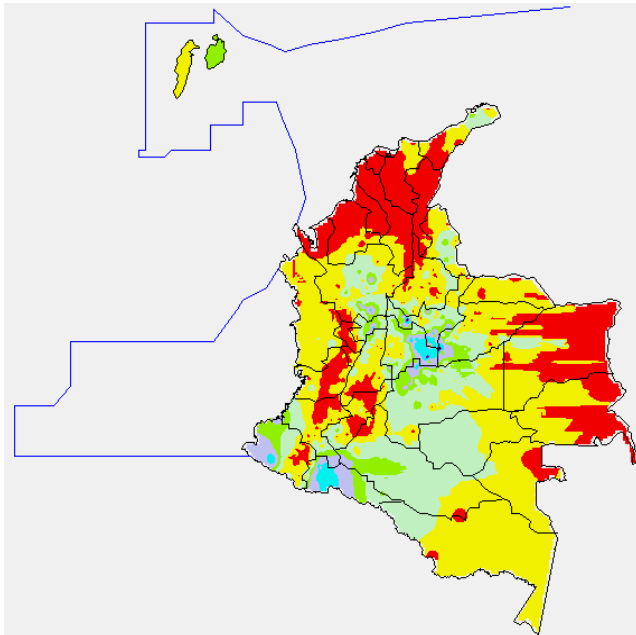
PRECIPITACIONES

A continuación se relacionan los municipios donde en las últimas 24 horas se registraron precipitaciones iguales o superiores a 30 mm:

DEPARTAMENTO	MUNICIPIOS
BOYACÁ	Campo Hermoso (46.4), Garagoa (37.1), Pauna (75.5), Somondoco (48.0), Zetaquirá (32.3)
CUNDINAMARCA	Chocontá (30.0), Gachetá (31.0), Medina (51.0), Sesquile (31.3)
CASANARE	Sabanalarga (66.0), Ubalá (33.0)
META	Restrepo (30.0), Villavicencio (35.0)
PUTUMAYO	Mocóa (37.7), Villagarzón (40.0)

MAPA DE PRECIPITACIÓN DIARIA

Desde las 7:00 a.m. del sábado 22 de octubre hasta las 7:00 a.m. del domingo 23 de octubre de 2011



PRONOSTICO METEOROLOGICO (Correspondiente a hoy y mañana)

REGION	PRONOSTICO METEOROLOGICO
SABANA DE BOGOTÁ	Domingo: En la mañana, cielo parcialmente cubierto y predominio de tiempo seco. En la tarde, lluvias ligeras y lloviznas intermitentes. Lunes: Cielo seminublado y lloviznas, en la mañana. En la tarde, lluvias ligeras.
ANDINA	Domingo: En la mañana, lluvias con probabilidad de tormentas eléctricas en Nariño, Cauca y sectores de Huila, predominio de tiempo seco en el resto de la región. En la tarde, lluvias entre ligeras y moderadas en Antioquia, Eje Cafetero, Santander, Norte de Santander, Nariño y Cauca. Lloviznas en Cundinamarca y Boyacá. Lunes: Cielo parcialmente cubierto y lluvias en Antioquia, Santanderes, Eje Cafetero, Valle, Cauca y Nariño, en horas de la tarde, principalmente.
ARCHIPIÉLAGO DE SAN ANDRÉS, PROVIDENCIA Y SANTA CATALINA	Domingo: Cielo seminublado y lluvias y lloviznas, a diferentes horas del día. Lunes: Cielo parcialmente cubierto y lluvias, en horas de la tarde.
MAR CARIBE	Cielo seminublado y lluvias ocasionales en el occidente del área marítima.
PACIFICA	Domingo: En la mañana, lluvias en los litorales de Nariño y Cauca; predominio de tiempo seco en el resto de la región. En la tarde, se registrarán lluvias en toda la región. Lunes: Cielo parcialmente cubierto y lluvias entre ligeras y moderadas.
CARIBE	Domingo: En la mañana, cielo entre ligera y parcialmente nublado y predominio de tiempo seco. En la tarde, lluvias ocasionales en La Guajira, Cesar, Atlántico y Magdalena. Lunes: Cielo seminublado y tiempo seco en la mañana. En la tarde, lluvias en Atlántico, Bolívar y Magdalena. Lloviznas en Córdoba y Sucre.
INSULAR PACIFICO	Domingo: Cielo semicubierto y lluvias en la isla Gorgona. Lunes: Se mantendrán las precipitaciones en la isla Gorgona.
OCEANO PACIFICO	Cielo parcialmente cubierto y lluvias hacia el sur del área.
ORINOQUIA	Domingo: En la mañana, cielo seminublado y lluvias y lloviznas en Meta; predominio de tiempo seco en el resto de la región. En la tarde, lluvias en Vichada, Arauca y Meta. Lunes: Cielo parcialmente cubierto y lluvias ligeras en Meta, Arauca y Casanare; lluvias en más fuertes en Vichada.

CONTINUACIÓN PRONÓSTICO

REGION	PRONOSTICO METEOROLOGICO
AMAZÓNICA	Domingo: En la mañana, cielo seminublado y lluvias con tormentas eléctricas en Putumayo y Amazonas. Lluvias de menor intensidad en Vaupés y Caquetá. En la tarde, lluvias ligeras en Caquetá y Putumayo. Lunes: Cielo seminublado y lluvias en Amazonas, Caquetá y Putumayo, en horas de la tarde principalmente.

ALERTAS VIGENTES

Para mayor información sobre el pronóstico del estado del tiempo, Informes Técnicos Diarios y Comunicados Especiales, e informes de otras áreas temáticas, tales como Inundaciones, Deslizamientos de Tierra e Incendios Forestales, se sugiere consultar los vínculos que se encuentran en la página principal del instituto www.ideam.gov.co

REGIÓN CARIBE

ALERTA ROJA RIOS DE LA SIERRA NEVADA DE SANTA MARTA

En las estribaciones de la Sierra Nevada de Santa Marta y por la condición de niveles altos, se han presentado crecientes súbitas en los ríos Manzanares, Piedras, Guachaca, Buritica, Ancho, Palomino, Riofrío, Tucurínca, Sevilla, Aracataca, Fundación, Cesar y Ariguani; por lo anterior se previene a pobladores en zonas ribereñas debido a que en las próximas horas seguirán incrementándose los niveles, lo cual causará inundaciones. Igual condición se sugiere tener para la cuenca media y baja del río Ranchería y en varios de sus afluentes, en donde se recomienda especial atención a los pobladores ribereños de la zona rural y urbana de Manaure y Riohacha (La Guajira).

ALERTA ROJA NIVELES ALTOS EN LA CUENCA BAJA DEL RÍO MAGDALENA

En la cuenca baja del río Magdalena comienzan a registrarse niveles con tendencia al ascenso, condición normal para la época, en primer lugar como resultado de las fuertes precipitaciones de las últimas horas, y en segundo lugar por el tránsito de la onda de crecida que se registra en la cuenca media. Se empiezan a registrar inundaciones, y se previene a los pobladores ribereños de zonas bajas del sector comprendido entre Gamarra (Cesar) y la desembocadura en el mar Caribe. Una recomendación especial para los siguientes departamentos:

- **Cesar:** Gamarra en sectores rurales y urbanos del municipio, especialmente en el corregimiento de Capulco; adicionalmente, poblaciones ribereñas de la Ciénaga de Zapatosa, como Chimichagua y Saloa.
- **Magdalena:** Belén en la Ciénaga de Zapatosa, Tenerife, El Banco y Plato

ALERTA NARANJA DELIZAMIENTOS DE TIERRA CON AMENAZA BAJA A MODERADA

DEPARTAMENTO	AMENAZA
ATLÁNTICO	Amenaza moderada por deslizamientos de tierra en áreas inestables de los municipios de Barranquilla, Piojó, Sabanalarga y Luruaco.
ANTIOQUIA	
BOLIVAR	Amenaza moderada por deslizamientos de tierra en áreas inestables de los municipios de Arjona, Cartagena, Santa Rosa, Turbaco y Villanueva.
CESAR	Amenaza moderada a alta por deslizamientos de tierra en áreas inestables de los municipios de Becerril, Bosconia, Chiriguana, Codazzi, Curumani, El Copey, La Jagua de Ibrico, Palitas, Pueblo Bello y Valledupar.
MAGDALENA	Amenaza moderada por deslizamientos de tierra en áreas inestables, en estribaciones de de la Sierra Nevada de Santa Marta, en los municipios de Aracataca, Algarrobo, Ciénaga, Fundación y Santa Marta.

REGIÓN ANDINA

ALERTA ROJA CRECIENTES SUBITAS

Como resultado de las fuertes precipitaciones registradas en los últimos días, el río Nechi presentan condiciones críticas, se recomienda mantener ésta alerta, debido a que los niveles alcanzan valores críticos en algunos sectores.

ALERTA NARANJA Persiste el comportamiento descendente de los últimos cuatro (días), sin embargo los niveles se encuentran en el intervalo alto, pero ya por debajo de cotas de desbordamiento a la altura del municipio de Virginia y Venecia (Antioquia), igualmente para el tramo de Puerto Valdivia y Caucasia

ALERTA AMARILLA NIVELES ALTOS DEL RÍO LEBRIJA

Para los ríos Lebrija y Sogamoso dado que los niveles se encuentran en el rango medio a alto, aunque la tendencia actual es de descenso lento desde el pasado jueves. Sin embargo se recomienda a todos los pobladores a lo largo de la ribera del río Lebrija (principalmente en

Sabana de Torres y Rionegro), estar atentos ante nuevos incrementos de nivel, los cuales están causando inundaciones, especialmente, en algunos sectores rurales bajos. La anterior recomendación se hace extensiva para las veredas de Barranco Colorado, Aguas Negras y Magará (sectores comprendidos entre Sabana de Torres y Rionegro). Adicionalmente, se podría ver afectado el Distrito de Riego de Sabana de Torres.

ALERTA AMARILLA INCREMENTOS DE NIVELES DE RÍOS AGUAS ABAJO DEL EMBALSE DE SAN LORENZO

De acuerdo con información de ISAGEN, se informó a los alcaldes de los municipios Puerto Nare, Caracolí, San Carlos, San Rafael y San Roque sobre el vertimiento del embalse San Lorenzo para que, siguiendo la cadena de llamadas estipulada en el Plan de Acción Durante Emergencia y Contingencia - PADEC -, se comuniquen con los organismos encargados de la atención de emergencias en estos municipios, de tal forma que la comunidad esté enterada del incremento en los niveles del río aguas abajo de la presa Guillermo Cano.

ALERTA AMARILLA INCREMENTOS DE NIVELES DE RÍOS AGUAS ABAJO DEL EMBALSE DE PUNCHINÁ

De acuerdo con información de ISAGEN, se informó a los alcaldes de los municipios Puerto Nare, San Carlos y Caracolí (Antioquia), sobre el vertimiento del embalse Punchiná para que, siguiendo la cadena de llamadas estipulada en el Plan de Acción Durante Emergencia y Contingencia - PADEC -, se comuniquen con los organismos encargados de la atención de emergencias en estos municipios, de tal forma que la comunidad esté enterada del incremento en los niveles del río aguas abajo de la presa Guillermo Cano.

ALERTA ROJA DELIZAMIENTOS DE TIERRA CON AMENAZA ALTA

DEPARTAMENTO	
ANTIOQUIA	Amenaza moderada a alta por deslizamientos en los municipios de Amagá, Andes, Betania, Bolívar, Buritica, Cañasgordas, Fredonia, Giraldo, Hispania, Jardín, Medellín, Santa Bárbara, Santa Fe de Antioquia, Tâmesis, Tarso y Venecia.
QUINDÍO	Amenaza alta por deslizamientos de tierra en áreas inestables del municipio Salento
SANTANDER	Amenaza moderada a alta Chima, Confines, El Playón, Girón, Guadalupe, Guapotá, Lebrija, Matanza, Rionegro y Suaita. Se pronostica amenaza moderada por deslizamientos de tierra en áreas inestables de los municipios de Charta, Cimitarra, Oiba, Simacota, Socorro y Suratá.

ALERTA NARANJA DELIZAMIENTOS DE TIERRA CON AMENAZA MODERADA A ALTA

DEPARTAMENTO	
ANTIOQUIA	Amenaza moderada por deslizamientos de tierra en áreas inestables de los municipios de Abejorral, Alejandria, Argelia, Carmen de Viboral, Cisneros, Cocorná, Concepción, San Francisco, San Luis, San Roque, Santo Domingo y Sonsón. Se estima amenaza moderada a baja en los municipios de Abriaquí, Caicedo, Dabeiba, Ebéjico, Entrerrios, Frontino, Liborina, Sabanalarga, San Jerónimo, Uramita, Urao y Vigía del Fuerte.
BOYACÁ	Amenaza moderada a baja por deslizamientos de tierra en áreas inestables de los municipios de Otanche, Puerto Boyacá, Muzo, Quipama, La Victoria y Maripí.
CALDAS	Amenaza moderada a alta por deslizamientos de tierra en áreas inestables de los municipios de Marquetalia, Norcasia, Pensilvania, Samaná y Victoria.
CAUCA	Amenaza baja por deslizamientos de tierra en áreas inestables de los municipios de Rosas, Piendamó, El Tambo, San Sebastián.
CUNDINAMARCA	Amenaza baja por deslizamientos de tierra en áreas inestables del municipio de Yacopí.
HUILA	Amenaza moderada por deslizamientos de tierra en áreas inestables de los municipios de Tello, Rivera, Santa María y Neiva.
NARIÑO	Amenaza baja por deslizamientos de tierra en áreas inestables de los municipios de San Eduardo y Pasto
NORTE DE SANTANDER	Amenaza moderada por deslizamientos en los municipios de Teorama, Convención, Abrego, Cáchira y La Esperanza.
QUINDÍO	Amenaza moderada por deslizamientos de tierra en áreas inestables de los municipios de Pijao, Córdoba, Montenegro, Armenia, Calarcá y Quimbaya.
RISARALDA	Amenaza moderada por deslizamientos de tierra en áreas inestables de los municipios de Balboa, Pereira, Belén de Umbria y La Virginia
SANTANDER	Amenaza moderada a baja en los municipios de Albania, Barbosa, Barrancabermeja, Betulia, Bolívar, Carcasí, Chipatá, Contratación, Coromoro, El Carmen, El guacamayo, Florián, Gámbita, Guepsa, La Belleza, La Paz, Landázuri, Macaravita, Mogotes, Palmas del socorro, Puente Nacional, Puerto Wilches, Sabana de torres, San Andrés, San Benito, San miguel, San Vicente de Chucurí, Santa helena del Opón, Sucre, Tona, Valle de San José y Vélez.

DEPARTAMENTO	
TOLIMA	Amenaza moderada por deslizamientos de tierra en áreas inestables de los municipios de Alpujarra, Ataco, Falan, Herveo, Casabianca, Chaparral, Palo cabildo, y Fresno.

REGION ORINOQUIA

ALERTA NARANJA DELIZAMIENTOS DE TIERRA

DEPARTAMENTO	
BOYACÁ	Amenaza baja por deslizamientos de tierra en áreas inestables de los municipios de Campo hermoso, Santa María, Labranza grande, Pajarito, Tibaná y Rondón.
CASANARE	Amenaza baja a moderada por deslizamientos de tierra en áreas inestables en el municipio Chameza.
CUNDINAMARCA	Amenaza baja por deslizamientos de tierra en áreas inestables de los municipios de Quetame y Guayabetal.
META	Amenaza moderada a alta por deslizamientos de tierra en áreas inestables en los municipios de Acacias, Cubarral, Villavicencio, Guamal, El Dorado y El Castillo.

REGIÓN AMAZONICA

ALERTA AMARILLA NIVELES CON TENDENCIA AL ASCENSO EN RÍOS DEL PIEDEMONTE CAQUETEÑO

Tendencia al ascenso en los niveles de varios ríos del piedemonte Caqueteño. Se destacan las cuencas de los ríos Orteguzza, El Caraño, el Hacha y la quebrada La Perdiz. Igual condición se presenta en la cuenca alta y media de los ríos Putumayo y Mocoa. Por tanto, se recomienda estar atentos ante la eventualidad de crecientes súbitas.

REGIÓN PACÍFICA

ALERTA ROJA DELIZAMIENTOS DE TIERRA CON AMENAZA ALTA

DEPARTAMENTO	
NARIÑO	Amenaza moderada por deslizamientos de tierra en áreas inestables en los municipios de Barbacoas y Ricaurte
VALLE DEL CAUCA	Amenaza moderada por deslizamientos de tierra en áreas inestables de los municipios de Dagua y Buenaventura

MAR CARIBE

ALERTA AMARILLA TIEMPO LLUVIOSO

En varios sectores del Occidente de la zona marítima nacional, incluido el Archipiélago de San Andrés y Providencia se esperan condiciones lluviosas durante la jornada con probabilidad de descargas eléctricas y ráfagas de viento por causa de una zona de baja presión la cual ha venido desplazándose hacia el norte en las últimas horas, se sugiere a pecadores y usuarios de embarcaciones menores consultar con las Capitanías de puerto.

ALERTA AMARILLA OLEAJE Y VIENTO

Para el día de hoy se esperan condiciones por encima de lo normal en la intensidad del viento y en la altura del oleaje en el Occidente del Caribe colombiano, aguas adentro, incluida el área de San Andrés y Providencia, la altura estimada de las olas entre 2.0 – 3.0 metros y la velocidad del viento prevista entre 20 – 30 nudos (36 – 54 km/h), se recomienda a usuarios de pequeñas embarcaciones consultar con las Capitanías de puerto antes de zarpar.

OCÉANO PACÍFICO

CONDICIONES NORMALES

ALERTA ROJA. PARA TOMAR ACCIÓN Advierte a los sistemas de prevención y atención de desastres sobre la amenaza que puede ocasionar un fenómeno con efectos adversos sobre la población, el cual requiere la atención inmediata por parte de la población y de los cuerpos de atención y socorro. Se emite una alerta sólo cuando la identificación de un evento extraordinario indique la probabilidad de amenaza inminente y cuando la gravedad del fenómeno implique la movilización de personas y equipos, interrumpiendo el normal desarrollo de sus actividades cotidianas.

ALERTA NARANJA. PARA PREPARARSE Indica la presencia de un fenómeno. No implica amenaza inmediata y como tanto es catalogado como un mensaje para informarse y prepararse. El aviso implica vigilancia continua ya que las condiciones son propicias para el desarrollo de un fenómeno, sin que se requiera permanecer alerta.

ALERTA AMARILLA. PARA INFORMARSE Es un mensaje oficial por el cual se difunde información. Por lo regular se refiere a eventos observados, reportados o registrados y puede contener algunos elementos de pronóstico a manera de orientación. Por sus características pretéritas y futuras difiere del aviso y de la alerta, y por lo general no está encaminado a alertar sino a informar.

CONDICIONES NORMALES La información que se suministra se encuentra dentro de los rangos normales.

°C: grados Celsius

m: metros

mm: milímetros

KPH: kilómetros por hora

GOES: Geostationary Operational Environmental Satellites (Satélite Geoestacionario Operacional Ambiental).

GOES-13 es el designado GOES-Este, localizado en 75° W sobre el ecuador geográfico.

PNN: Parque Nacional Natural

SFF: Santuario de Fauna y Flora

Ricardo LOZANO PICÓN, Director General
María Teresa MARTÍNEZ GÓMEZ, Jefe Oficina de Pronósticos y Alertas
Fidel Alberto PARDO OJEDA, Coordinador de Alertas Ambientales

Profesionales en turno:

Ruth CORREA, Hernando WILCHES, Adriana Paola BARBOSA, Carlos ROCHA, Edgar GUTIERREZ,
Rafael NAVARRETE.

Internet: <http://www.ideam.gov.co>

Correo electrónico servicio@ideam.gov.co * alertasideam@ideam.gov.co

Carrera 10 N° 20 - 30 ** Piso 9, Bogotá, D.C.

Teléfono: 3421586