



# INFORME TÉCNICO DIARIO N° 300



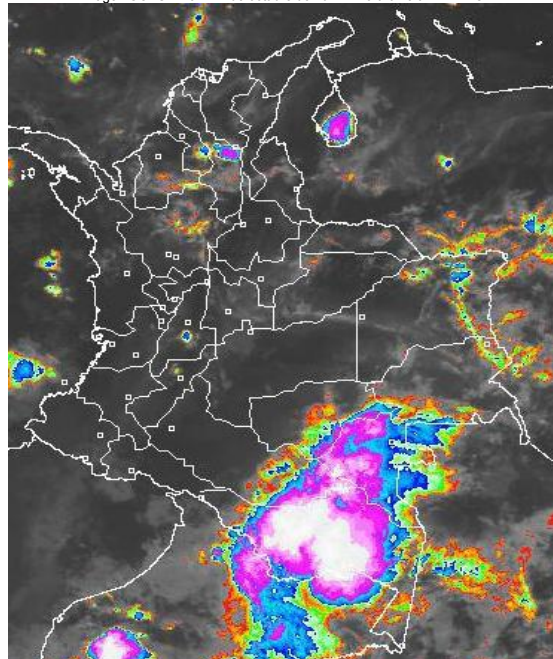
El IDEAM comunica al Sistema Nacional de Prevención y Atención de Desastres (SNPAD) y al Sistema Nacional Ambiental (SINA) Bogotá D. C., jueves 27 de octubre de 2011  
Hora de actualización 11:15 a. m.

## CONDICIONES HIDROMETEOROLÓGICAS ACTUALES

Se mantienen condiciones de tiempo seco en gran parte del país, excepto la región de la Amazonia donde se ha incrementado la nubosidad con lluvias fuertes. Sobre el occidente del mar Caribe colombiano se esperan aumento de las lluvias y vientos fuertes y oleaje alto. **ALERTA NARANJA** por crecientes súbitas y lentas del río Bogotá. Persiste la probabilidad de ocurrencia de deslizamientos de tierra en áreas inestables de las regiones Andina, Caribe, Orinoquia y Pacífica, debido a la saturación por humedad en los suelos.

## IMAGEN SATELITAL

Imagen GOES - 13 \* 27 de octubre de 2011 \* Hora 6:15 a. m. HLC



## PRONÓSTICO CONDICIONES METEOROLÓGICAS ESPECIALES

### ÁREA DEL VOLCÁN CERRO MACHÍN

Cielo parcialmente cubierto con predominio de tiempo seco en la mañana, en la tarde y noche Incremento de la nubosidad y probabilidad de precipitaciones entre ligeras a moderadas.

INGEOMINAS lo reporta en **NIVEL AMARILLO (III): CAMBIOS EN EL COMPORTAMIENTO DE LA ACTIVIDAD VOLCANICA.**

ELEVACIÓN (pies)	DIRECCIÓN	VELOCIDAD	
		NUDOS	KPH
10,000	NORESTE	5	9
18,000	ESTE	10	18
24,000	ESTE	15	27
30,000	ESTE	15	27

### ÁREA DEL VOLCÁN NEVADO DEL HUILA

En la mañana cielo parcialmente cubierto; en la tarde y noche se espera incremento de la nubosidad Pero con predominio de tiempo seco.

INGEOMINAS lo reporta en **NIVEL AMARILLO (III): CAMBIOS EN EL COMPORTAMIENTO DE LA ACTIVIDAD VOLCANICA.**

ELEVACIÓN (pies)	DIRECCIÓN	VELOCIDAD	
		NUDOS	KPH
10,000	ESTE	5	9
18,000	ESTE	15	27
24,000	ESTE	15	27
30,000	ESTE	15	27

### ÁREA DEL VOLCÁN GALERAS

Tiempo seco y soleado en gran parte de la mañana. En horas de la tarde y noche incremento De la nubosidad con precipitaciones de carácter entre ligero y moderado principalmente al final De la jornada

INGEOMINAS lo reporta en **NIVEL AMARILLO (III): CAMBIOS EN EL COMPORTAMIENTO DE LA ACTIVIDAD VOLCANICA.**

ELEVACIÓN (pies)	DIRECCIÓN	VELOCIDAD	
		NUDOS	KPH
10,000	NORESTE	5	9
18,000	ESTE	20	36
24,000	ESTE	20	36
30,000	ESTE	15	27

## LO MÁS DESTACADO

- Descenso importante de las lluvias, donde las más importantes se registraron en la región Amazónica, y en sectores aislados de las regiones Caribe y Andina. El mayor registro se presentó en el municipio de **Pivijay (Magdalena), con 99.0 mm.**
- **ALERTA ROJA** para el río Magdalena en el sector comprendido entre Gamarra (Cesar) y El Banco (Magdalena), debido a los niveles los cuales son muy próximos a las cotas críticas.
- **ALERTA NARANJA** para el río Bogotá en su cuenca alta y media debido a la tendencia de ascenso en sus niveles. Especial atención para los municipios de Chocontá, Sopó, Tocancipá y Gachancipá (Cundinamarca).
- **ALERTA NARANJA** por amenaza moderada de deslizamientos de tierra en áreas inestables de la región Andina en los departamentos de Quindío, Antioquia y Meta, y en la región Pacífica en los departamentos de Chocó y Nariño.
- **ALERTA AMARILLA** para el río Bogotá en su cuenca baja debido a la tendencia de ascenso en sus niveles.
- **ALERTA AMARILLA** por probabilidad de crecientes súbitas para varias corrientes en inmediaciones del municipio de Santa Marta, donde se destacan Manzanaras, Piedras, Ancho, Guachaca, Buritica y Palomino y también los ríos que provienen de la Sierra Nevada de Santa Marta como el río Guatapurí, Cesar, Ranchería, Ariguani, Sevilla, Fundación, Aracataca, entre los más importantes.

## ESTADO DE LOS EMBALSES

A continuación se relacionan los volúmenes útiles diarios de reservas de algunos embalses ( $\geq 85\%$ ), de acuerdo con información de XM (actualizado octubre 21 de 2011):

EMBALSE	DEPARTAMENTO	%
PLAYAS	Antioquia	115.84
TRONERAS	Antioquia	101.01
EL PEÑOL	Antioquia	99.29
LA ESMERALDA	Boyacá	98.84
MUÑA	Cundinamarca	96.17
SAN LORENZO	Antioquia	92.24
CALIMA 1	Valle del Cauca	91.99
MIRAFLORES	Antioquia	91.91
RIOGRANDE2	Antioquia	90.60
PUNCHINÁ	Cauca	88.20

\* Información suministrada directamente por los operadores

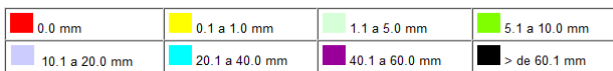
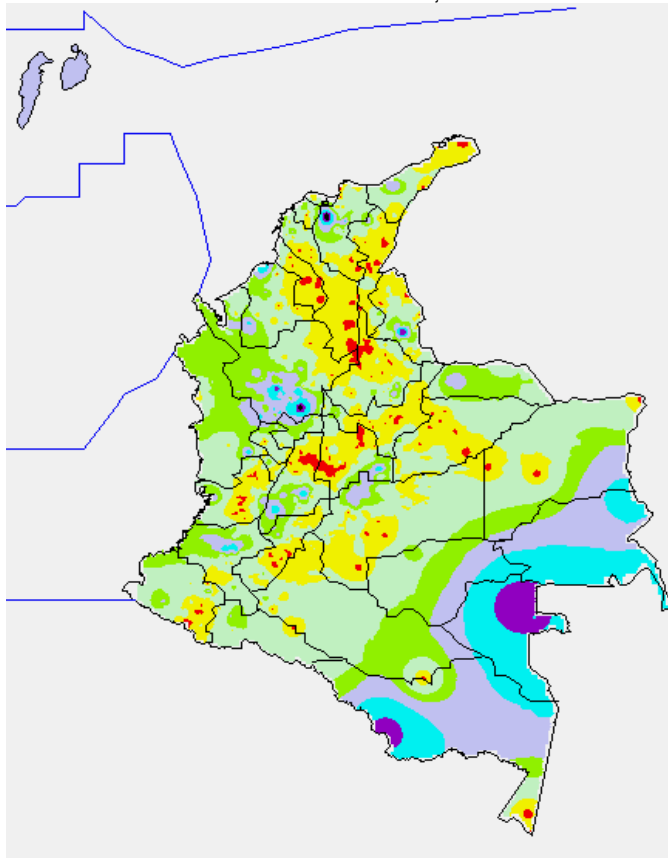
## PRECIPITACIONES

A continuación se relacionan los municipios donde en las últimas 24 horas se registraron precipitaciones iguales o superiores a 30 mm:

DEPARTAMENTO	MUNICIPIOS
AMAZONAS	El Encanto (47.2)
ANTIOQUIA	Cocorná (79.0), Bello (67.0), Medellín (49.0), Alejandría (42.8) (32.4) y La Unión (30.5).
CAUCA	Piendamó (62.0)
CÓRDOBA	San Bernardo del Viento (47.0)
MAGDALENA	<b>Pivijay (99.0)</b>
NORTE DE SANTANDER	Salazar (76.0)
VAUPÉS	Mitú (56.0)

### MAPA DE PRECIPITACIÓN DIARIA

Desde las 7:00 a.m. del miércoles 26 hasta las 7:00 a.m. del jueves 27 de octubre de 2011



### PRONOSTICO METEOROLOGICO (correspondiente a hoy y mañana)

REGION	PRONOSTICO METEOROLOGICO
SABANA DE BOGOTÁ	<p><b>Jueves:</b> en la mañana cielo parcialmente nublado con predominio de tiempo seco y soleado. En horas de la tarde se espera incremento de la nubosidad con algunas precipitaciones de carácter ligero hacia el Oriente y sur de la región. Se espera que la temperatura máxima del aire alcance 19°C.</p> <p><b>Viernes:</b> se espera cielo parcialmente nublado con predominio de tiempo seco en gran parte del día. No se descarta que al finalizar la jornada se presenten algunas lluvias y lluvias ligeras.</p>
ANDINA	<p><b>Jueves:</b> en la mañana se estima cielo parcialmente cubierto con predominio de tiempo seco, en gran parte de la región. En horas de la tarde y noche se espera incremento de la nubosidad y lluvias moderadas en los Santanderes, Antioquia, y Norte de Boyacá, lluvias de menor intensidad en el Eje Cafetero, Cundinamarca y zonas de montaña del Valle, Cauca.</p> <p><b>Viernes:</b> cielo parcialmente nublado en la mañana, con lluvias en Antioquia, santanderes y Boyacá, tendiendo a incrementarse la nubosidad en horas de la tarde y noche, las lluvias más intensas se esperan en los departamentos de Antioquia, Boyacá, Eje Cafetero y los Santanderes; lluvias de menor intensidad en sectores de Cundinamarca, y zonas de montaña de Valle del Cauca y Cauca.</p>
ARCHIPIÉLAGO DE SAN ANDRÉS, PROVIDENCIA Y SANTA CATALINA	<p><b>Jueves:</b> se estima nubosidad variable con intervalos de lluvias entre ligeras y moderadas a lo largo de la jornada.</p> <p><b>Viernes:</b> se prevé condiciones de cielo parcialmente nublado con precipitaciones de variada intensidad a lo largo del día.</p>

### CONTINUACIÓN PRONÓSTICO METEOROLÓGICO

REGION	PRONOSTICO METEOROLOGICO
MAR CARIBE	<p><b>Jueves:</b> se espera nubosidad variable en gran parte del día, no se descartan precipitaciones, ráfagas de viento e incluso algo de actividad eléctrica, influenciadas por el sistema de baja presión que se sitúa en el Centro-Occidente del Mar Caribe.</p> <p><b>Viernes:</b> cielo parcialmente nublado con lluvias entre moderadas y fuertes en algunos sectores del Centro y Occidente del Mar Caribe.</p>
PACIFICA	<p><b>Jueves:</b> en la mañana cielo parcialmente nublado con predominio de tiempo seco. En la tarde se prevé incremento de la nubosidad, con algunas lluvias especialmente al sur y norte de la región.</p> <p><b>Viernes:</b> cielo parcialmente nublado con predominio de tiempo seco en la mañana. En horas de la tarde y noche se espera aumento de la nubosidad y que se presenten precipitaciones de carácter moderado en amplios sectores del Norte y Centro del Océano Pacifico colombiano.</p>
CARIBE	<p><b>Jueves:</b> en la mañana se prevé cielo parcialmente nublado en gran parte de la región, con algunas lloviznas dispersas al sur de la región. En horas de la tarde y noche se espera un incremento de la nubosidad con lluvias moderadas en las estribaciones de la Sierra Nevada de Santa Marta, Atlántico, Bolívar y algunos sectores de Urabá.</p> <p><b>Viernes:</b> cielo parcialmente nublado en horas de la mañana, con incremento de la nubosidad en horas de la tarde y noche, se esperan precipitaciones de carácter entre ligero y moderado en las estribaciones de la Sierra Nevada de Santa Marta, Atlántico, Bolívar y la región de Urabá, de menor intensidad se pueden presentar en sectores de La Guajira, Cesar y Sucre.</p>
INSULAR PACÍFICO	<p><b>Jueves:</b> se estima nubosidad variable con algunas lluvias ligeras en horas de la tarde y noche.</p> <p><b>Viernes:</b> se prevé cielo parcialmente cubierto con posibles lloviznas en horas de la tarde y noche.</p>
OCEANO PACÍFICO	<p><b>Jueves:</b> cielo parcialmente nublado y predominio de tiempo seco en horas de la mañana. En horas de la tarde y noche no se descarta aumento de la nubosidad y precipitaciones en sectores del Norte y Sur del área.</p> <p><b>Viernes:</b> cielo parcialmente nublado con lluvias, principalmente hacia el norte de la región.</p>
ORINOQUIA	<p><b>Jueves:</b> en la mañana cielo parcialmente nublado con cielo parcialmente nublado. En la tarde y noche se prevé lluvias entre ligeras y moderadas, especialmente en Arauca, Casanare y Vichada.</p> <p><b>Viernes:</b> se prevé cielo parcialmente nublado con precipitaciones entre ligeras y moderadas en amplios sectores de la región, es posible que se presenten precipitaciones de mayor intensidad en Vichada.</p>
AMAZÓNICA	<p><b>Jueves:</b> en horas de la mañana cielo entre parcial y mayormente cubierto, con lluvias fuertes y tormentas eléctricas en Vaupés y Amazonas. En la tarde se prevé lluvias en el centro y occidente de la región.</p> <p><b>Viernes:</b> se prevé condiciones de cielo parcialmente cubierto con precipitaciones en Vaupés Guainía y Amazonas. En horas de la tarde y noche se espera cielo parcialmente cubierto.</p>

### ALERTAS VIGENTES

Para mayor información sobre el pronóstico del estado del tiempo, Informes Técnicos Diarios y Comunicados Especiales, e informes de otras áreas temáticas, tales como Inundaciones, Deslizamientos de Tierra e Incendios Forestales, se sugiere consultar los vínculos que se encuentran en la página principal del instituto [www.ideam.gov.co](http://www.ideam.gov.co)

### REGIÓN CARIBE

#### ALERTA ROJA NIVELES ALTOS EN LA CUENCA BAJA DEL RÍO MAGDALENA

En la cuenca baja del río Magdalena comienzan a registrarse en los últimos días niveles con tendencia al descenso en Gamarra (Cesar) con valores por encima de la cota de afectación. Debido al tránsito de la onda de creciente y dado que los niveles se encuentran altos se sugiere mantener la recomendación especial para los siguientes departamentos:

**Cesar:** Gamarra en sectores rurales y urbanos del municipio, especialmente en el corregimiento de Capulco; adicionalmente, poblaciones ribereñas de la Ciénaga de Zapatosa, como Chimichagua y Saloa.

**Magdalena:** Belén en la Ciénaga de Zapatosa, Tenerife, El Banco y Plato

#### ALERTA AMARILLA RIOS DE LA SIERRA NEVADA DE SANTA MARTA

En las estribaciones de la Sierra Nevada de Santa Marta continúan registrado crecientes súbitas, especialmente en los ríos Manzanares, Piedras, Guachaca, Buritica, Ancho, Palomino, Riofrío, Tucurina, Sevilla, Aracataca, Fundación, Cesar y Ariguani (Palmo Ariguani). Igual condición se sugiere tener para la cuenca media y baja del río Ranchería y en varios de sus

afuentes, en donde se recomienda especial atención a los pobladores ribereños de la zona rural y urbana de Manaure y Riohacha (La Guajira).

**ALERTA NARANJA DELIZAMIENTOS DE TIERRA CON AMENAZA BAJA A MODERADA**

DEPARTAMENTO	PRONÓSTICO
ATLÁNTICO	Amenaza <b>baja</b> por deslizamientos de tierra en áreas inestables de los municipios de Barranquilla y Pijó.
BOLIVAR	Amenaza <b>baja a moderada</b> por deslizamientos de tierra en áreas inestables de los municipios de Cartagena y Turbaco.
CESAR	Amenaza <b>moderada</b> por deslizamientos de tierra en áreas inestables de los municipios de Becerril, Bosconia, Chiriguáná, Codazzi, Curumani, El Copey, La Jagua de Ibirico, Pailitas y Valledupar.
MAGDALENA	Amenaza <b>baja a moderada</b> por deslizamientos de tierra en áreas inestables, en estribaciones de de la Sierra Nevada de Santa Marta, en los municipios de: Fundación y Santa Marta.

**REGIÓN ANDINA**

**ALERTA ROJA NIVELES CON TENDENCIA AL ASCENSO EN EL RÍO BOGOTÁ**

De acuerdo con información de EMGESA S. A., se declara ésta alerta para el río Bogotá, el cual está siendo monitoreado en la estación El Espino (Zipaquirá). Se recomienda a la población estar atenta a los planes de contingencia, debido a que se presentan inundaciones (especialmente en zonas rurales y en las vías de acceso), en los municipios de Sopó y Tocancipá (Cundinamarca). Adicionalmente, se registran ascensos moderados de los niveles del río Bogotá en Chocontá, Gachancipá y en el Puente Cundinamarca (sector de la Calle 13 en el Distrito Capital). Se prevé que la condición de ascenso continúe en el transcurso del día.

**ALERTA NARANJA NIVELES ALTOS DEL RÍO BOGOTÁ**

De acuerdo con información de EMGESA S. A., se declara ésta alerta para el río Bogotá, el cual está siendo monitoreado en la estación de Gibraltar. Se prevé que ésta condición continúe en el transcurso del día. No se descarta la posibilidad de la ocurrencia de anegamientos en algunos sectores en zonas ribereñas bajas del río Bogotá, destacándose sectores aledaños a la vía Chía-Cota y localidad de Suba (incluyendo la vía Suba-Cota).

**ALERTA AMARILLA NIVELES CON TENDENCIA AL ASCENSO EN EL RÍO BOGOTÁ**

De acuerdo con información de EMGESA S. A., se declara ésta alerta para el río Bogotá, el cual está siendo monitoreado en las estaciones de Puente La Virgen y La Isla, condición que se mantendrá en el transcurso del día.

**ALERTA NARANJA DELIZAMIENTOS DE TIERRA CON AMENAZA MODERADA A ALTA**

DEPARTAMENTO	PRONÓSTICO
ANTIOQUIA	Amenaza <b>moderada a alta</b> por deslizamientos en los municipios de San Luis, San Francisco, Carmen de Viboral, Sonsón, Abejorral.
BOYACÁ	Amenaza moderada a alta por deslizamientos de tierra en áreas inestables del municipio de: Arcabuco. Amenaza baja en los municipios de: Otanche, Puerto Boyacá, Muzo, Quipama, La Victoria y Maripí.
CALDAS	Amenaza <b>baja</b> por deslizamientos de tierra en áreas inestables de los municipios de Marquetalia, Samaná, Manzanares, Manizales y Villamaría.
CUNDINAMARCA	Amenaza <b>baja</b> por deslizamientos de tierra en áreas inestables del municipio de Yacopí.
QUINDÍO	Amenaza <b>baja</b> por deslizamientos de tierra en áreas inestables de los municipios de Calarcá, Pijao y Salento
RISARALDA	Amenaza <b>baja</b> por deslizamientos de tierra en áreas inestables de los municipios de Santa Rosa de Cabal.
SANTANDER	Amenaza <b>baja</b> en los municipios de Contratación, Coromoro, El Carmen, El Guacamayo, Florián, Gámbita, Guepsa, La Belleza, Landázuri, Macaravita, Mogotes, Palmas del socorro, San Andrés, Santa Helena del Opón, Sucre, Tona, Valle de San José, Chima, Confines, Girón, Guadalupe, Guapotá, Lebríja, Matanza y Suaita.

**REGION ORINOQUIA**

**ALERTA NARANJA DELIZAMIENTOS DE TIERRA**

DEPARTAMENTO	PRONÓSTICO
BOYACÁ	Amenaza <b>baja</b> por deslizamientos de tierra en áreas inestables de los municipios de Campohermoso, Santa María, Labranza grande, Pajarito, Tibaná y Rondón.
CASANARE	Amenaza <b>baja a moderada</b> por deslizamientos de tierra en áreas inestables en el municipio Chameza, Recetor y Sabanalarga.
CUNDINAMARCA	Amenaza <b>moderada</b> por deslizamientos de tierra en áreas inestables de los municipios de Paratebuena, Medina, Quetame y Guayabetal.
META	Amenaza <b>moderada a alta</b> por deslizamientos de tierra en áreas inestables en los municipios de El Calvario, Cubarral, Villavicencio, Guamal, El Dorado y El Castillo.

**REGIÓN AMAZONICA**

**CONDICIONES NORMALES**

**REGIÓN PACÍFICA**

**ALERTA NARANJA DELIZAMIENTOS DE TIERRA CON AMENAZA MODERADA A ALTA**

DEPARTAMENTO	PRONÓSTICO
CHOCO	Amenaza <b>baja a moderada</b> por deslizamientos de tierra en áreas inestables en los municipios de: Bojayá (Bellavista) y Bahía Solano (Mutis). Se pronostica amenaza <b>baja</b> en Alto Baudó (Pie de Pato), San José del Palmar, Nuquí, Istmina, Ánimas, Santa Rita y Paimadó.
NARIÑO	Amenaza <b>moderada a alta</b> por deslizamientos de tierra en áreas inestables en los municipios de Barbaocoas y Ricaurte.

**MAR CARIBE**

**ALERTA AMARILLA PLEAMARES**

Hasta el día 30 de octubre se espera una de las mareas astronómicas más importante sobre el mar Caribe, por lo que se recomienda a las embarcaciones menores consultar con las Capitanías de puerto antes de zarpar.

**ALERTA AMARILLA OLEAJE Y VIENTO**

La altura de las olas y la velocidad del viento en el centro y oriente del Caribe colombiano tenderán a ser de amenaza para la navegación menor en la zona costera y aguas adentro debido al tránsito de una onda tropical, se sugiere a usuarios de embarcaciones de poco calado consultar con las Capitanías de puerto antes de zarpar.

**OCÉANO PACÍFICO**

**ALERTA AMARILLA PLEAMARES**

Hasta el día 31 de octubre se espera una de las mareas astronómicas más importante sobre el Océano Pacífico, por lo que se recomienda a las embarcaciones menores consultar con las Capitanías de puerto antes de zarpar.

**ALERTA AMARILLA OLEAJE Y VIENTO**

La altura de las olas y la velocidad del viento en el Pacífico colombiano estarán por encima de los valores normales, por lo que se recomienda a las embarcaciones menores consultar con las capitanías de puerto antes de zarpar.

**ALERTA ROJA. PARA TOMAR ACCIÓN** Advierte a los sistemas de prevención y atención de desastres sobre la amenaza que puede ocasionar un fenómeno con efectos adversos sobre la población, el cual requiere la atención inmediata por parte de la población y de los cuerpos de atención y socorro. Se emite una alerta sólo cuando la identificación de un evento extraordinario indique la probabilidad de amenaza inminente y cuando la gravedad del fenómeno implique la movilización de personas y equipos, interrumpiendo el normal desarrollo de sus actividades cotidianas.

**ALERTA NARANJA. PARA PREPARARSE** Indica la presencia de un fenómeno. No implica amenaza inmediata y como tanto es catalogado como un mensaje para informarse y prepararse. El aviso implica vigilancia continua ya que las condiciones son propicias para el desarrollo de un fenómeno, sin que se requiera permanecer alerta.

**ALERTA AMARILLA. PARA INFORMARSE** Es un mensaje oficial por el cual se difunde información. Por lo regular se refiere a eventos observados, reportados o registrados y puede contener algunos elementos de pronóstico a manera de orientación. Por sus características pretéritas y futuras difiere del aviso y de la alerta, y por lo general no está encaminado a alertar sino a informar.

**CONDICIONES NORMALES** La información que se suministra se encuentra dentro de los rangos normales.

°C: grados Celsius

m: metros

mm: milímetros

KPH: kilómetros por hora

GOES: Geostationary Operational Environmental Satellites (Satélite Geoestacionario Operacional Ambiental).

GOES-13 es el designado GOES-Este, localizado en 75° W sobre el ecuador geográfico.

PNN: Parque Nacional Natural

SFF: Santuario de Fauna y Flora

Ricardo LOZANO PICÓN, Director General  
María Teresa MARTÍNEZ GÓMEZ, Jefe Oficina de Pronósticos y Alertas  
Fidel Alberto PARDO OJEDA, Coordinador de Alertas Ambientales

\*\*\*\*\*  
Profesionales en turno:

Hernando WILCHES, Jairo SALAZAR, Eliana CASTRO, Norma OLIVEROS, Jhon VALENCIA, María CUBILLOS y Juan ALAMEDA.

Internet: <http://www.ideam.gov.co>

Correo electrónico [servicio@ideam.gov.co](mailto:servicio@ideam.gov.co) \* [alertasideam@ideam.gov.co](mailto:alertasideam@ideam.gov.co)

Carrera 10 N° 20 - 30 \*\* Piso 9, Bogotá, D.C.

Teléfono: 3421586