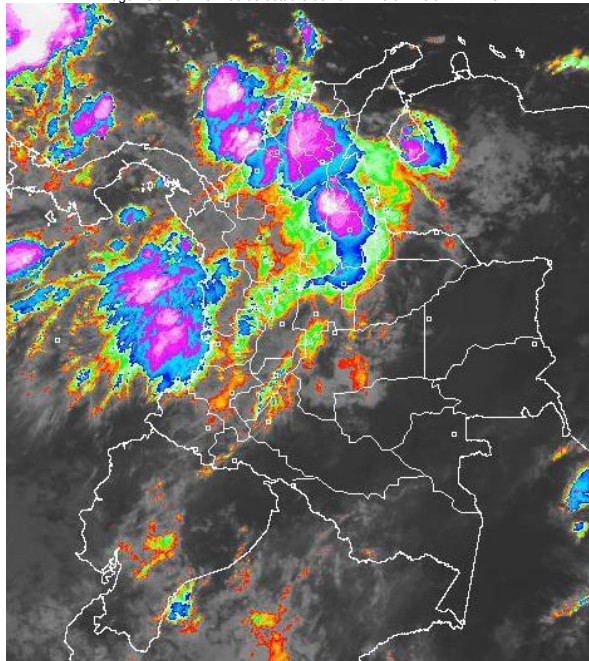


CONDICIONES HIDROMETEOROLÓGICAS ACTUALES

En las últimas 24 horas se acentuaron las precipitaciones en los departamentos de Antioquia, Chocó y en amplios sectores de la Región Caribe, alcanzando volúmenes importantes. **ALERTA ROJA** por crecientes súbitas e inundaciones lentas del río Bogotá, en el río Atrato, en los ríos de zonas de vertiente de la Sierra Nevada de Santa Marta y en la cuenca media del río Magdalena a la altura de Gamarra (Cesar). Persiste la probabilidad de ocurrencia de deslizamientos de tierra en áreas inestables de las regiones Andina, Orinoquia y Pacífica, debido a la saturación por humedad en los suelos.

IMAGEN SATELITAL

Imagen GOES - 13 * 30 de octubre de 2011 * Hora 7:45 a. m. HLC



PRONÓSTICO CONDICIONES METEOROLÓGICAS ESPECIALES

ÁREA DEL VOLCÁN CERRO MACHÍN 4.80 -75.62

En la mañana predominará el tiempo seco, en la tarde y noche son posibles algunas precipitaciones

INGEOMINAS lo reporta en **NIVEL AMARILLO (III): CAMBIOS EN EL COMPORTAMIENTO DE LA ACTIVIDAD VOLCANICA.**

ELEVACIÓN (pies)	DIRECCIÓN	VELOCIDAD	
		NUDOS	KPH
10,000	VARIABLE	5	9
18,000	SURESTE	5	9
24,000	VARIABLE	5	9
30,000	VARIABLE	5	9

ÁREA DEL VOLCÁN NEVADO DEL HUILA 2.92 -76.05

En el día se advierten condiciones secas, en la noche se prevén lloviznas.

INGEOMINAS lo reporta en **NIVEL AMARILLO (III): CAMBIOS EN EL COMPORTAMIENTO DE LA ACTIVIDAD VOLCANICA.**

ELEVACIÓN (pies)	DIRECCIÓN	VELOCIDAD	
		NUDOS	KPH
10,000	SURESTE	5	9
18,000	SURESTE	5 - 10	9 - 18
24,000	SURESTE	5 - 10	9 - 18
30,000	VARIABLE	5	9

ÁREA DEL VOLCÁN GALERAS 1.55 -77.37

Se prevé tiempo seco hasta el atardecer, luego se estiman precipitaciones ligeras

INGEOMINAS lo reporta en **NIVEL AMARILLO (III): CAMBIOS EN EL COMPORTAMIENTO DE LA ACTIVIDAD VOLCANICA.**

ELEVACIÓN (pies)	DIRECCIÓN	VELOCIDAD	
		NUDOS	KPH
10,000	VARIABLE	5	9
18,000	SURESTE	5 - 10	9 - 18
24,000	SURESTE	5 - 10	9 - 18
30,000	NORESTE	10 - 15	18 - 28

LO MÁS DESTACADO

- Las lluvias se concentraron en las regiones Caribe, Andina y Orinoquia así como en algunos lugares puntuales de los departamentos del Valle del Cauca y Nariño. El mayor registro se presentó en el municipio de San Pablo (Bolívar), con 99 mm.
- ALERTA ROJA** para el río Magdalena en el sector comprendido entre Gamarra (Cesar) y El Banco (Magdalena), debido a los niveles los cuales son muy próximos a las cotas críticas.
- ALERTA NARANJA** para el río Bogotá. Aunque durante los últimos tres días el nivel en la cuenca alta, a altura de Suesca-Cundinamarca, se ha estabilizado con valores alrededor del promedio de la época, se mantiene este nivel de alerta dado que hacia aguas abajo, en el sector de Bogotá D.C. los niveles aún se encuentran muy altos y, de acuerdo con lo reportado por la página Web de la EAAB, en la estación El Espino persiste alerta Naranja.
- ALERTA AMARILLA** por crecientes súbitas se mantiene para los ríos afluentes aportantes a la cuenca del Magdalena: Nare, Carare, Sogamoso, Chicamocha y Lebrija, de acuerdo con el pronóstico de lluvias para estas zonas durante los próximos dos días.
- ALERTA NARANJA** para el río Cauca entre el sector de Venecia y Caucasia y, para el río Nechí en el municipio de Zaragoza, dado que las lluvias que se han presentado en las últimas horas han generado incrementos significativos en los niveles. Es importante que pobladores ribereños y autoridades locales se mantengan muy atentos al comportamiento de los niveles los cuales se esperan sigan incrementándose, de acuerdo con el pronóstico de lluvias para hoy sobre estos sectores.
- ALERTA ROJA** por probabilidad de persistencia de crecientes súbitas para varias corrientes en inmediaciones del municipio de Santa Marta (especialmente el río Manzanares); en los ríos Fundación, Aracataca, Quebrada la Aguja, río Frío, río Tucurínca, río Piedras; y, el río Cesar (estación Puente Canoas municipio de El Paso-Cesar).
- ALERTA ROJA** para el río Atrato el cual presenta niveles con valores que ya alcanzan cotas críticas de afectación para los pobladores ribereños ubicados en los sectores más bajos del casco urbano de Quibdó.
- ALERTA AMARILLA** para el río Arauca. Actualmente transita una onda de crecida por el cauce principal del río Arauca que incrementara considerablemente los niveles a la altura de los municipios de Arauquita y Arauca pero que no se espera que alcancen valores críticos.
- ALERTA NARANJA** por amenaza moderada de deslizamientos de tierra en áreas inestables de la región Andina en los departamentos de Antioquia y eje cafetera, en la región Caribe, en el departamento de Bolívar y Magdalena, región de la Orinoquia en los departamentos de Casanare y Meta, y en la región Pacífica en los departamentos de Chocó y Nariño.

ESTADO DE LOS EMBALSES

A continuación se relacionan los volúmenes útiles diarios de reservas de algunos embalses ($\geq 85\%$), de acuerdo con información de XM (actualizado octubre 30 de 2011):

EMBALSE	DEPARTAMENTO	%
PLAYAS	Antioquia	120.79
TRONERAS	Antioquia	108.33
EL PEÑOL	Antioquia	99.92
LA ESMERALDA	Boyacá	98.51
MUÑA	Cundinamarca	94.00
SAN LORENZO	Antioquia	91.33
CALIMA 1	Valle del Cauca	90.91
MIRAFLORES	Antioquia	91.62
RIOGRANDE2	Antioquia	89.43
PUNCHINÁ	Cauca	104.86

* *Información suministrada directamente por los operadores

TEMPERATURAS MÁXIMAS

No se registraron temperaturas iguales o superiores a 35°C para las últimas 24 horas.

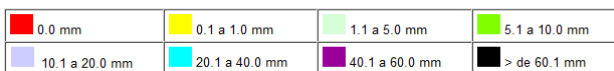
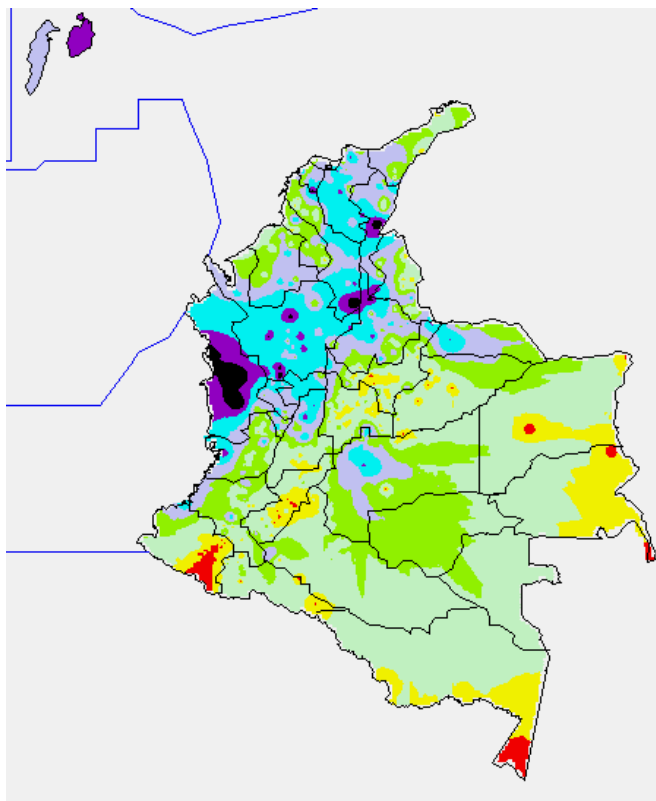
PRECIPITACIONES

A continuación se relacionan los municipios donde en las últimas 24 horas se registraron precipitaciones iguales o superiores a **30 mm**:

DEPARTAMENTO	MUNICIPIOS
ANTIOQUIA	Támesis (97.7), Fredonia (72), Giraldo (70), Valdivia (66), Betania (60), Gómez Plata (62), Alejandría (61.4), Jericó (55), Belmira (39.2), Anzá (38), Cocorná (38), Abriaquí (38), Medellín (37), Caldas (36.6), Yarumal (35), Angostura (35), El Peñol (33.8), Cañasgordas (33), Frontino (32), Bello (31), Girardota (30), Concepción (30).
ARAUCA	Tame (41)
ATLANTICO	Suán (75), Atlántico (40), Candelaria (30),
BOLIVAR	San Pablo (99), Simití (45), Mompós (37.2), Magangué (31)
BOYACA	Cubara (43.5),
CALDAS	La Victoria (43.4), Samaná (35), Manzanares (32.9)
CAUCA	Rosas (48.9)
CESAR	San Alberto (61.6), Curumani (55.2),
CHOCO	Quibdó (95.7), Condoto (88), Bahía Solano (69), Itzmina (64), Medio San Juan (62)
CESAR	Chiriguáná (85), Manaure Balcón del Cesar (45.6), El Paso (43), Valledupar (30.2)
MAGDALENA	Zona Bananera (60), Fundación (47), Santa Marta (46), Fundación (44.5), Nueva Granada (34),
META	Monfort (84), Granada (45), San Martín (43), Fuente de Oro (33),
PROVIDENCIA	Providencia (52)
QUINDIO	Armenia (37.3)
SUCRE	Chalán (30)
RISARALDA	Pereira (55.9)
SANTANDER	San Rafael (69.6), Puerto Wilches (56), El Carmen (50), Chucurí (46), Lebrija (41.5), Suaita (35), Sabana de Torres (34.4), Piedecuesta (31.3),
TOLIMA	Santa Isabel (58.5), Armero (45.9), Valle de San Juan (41), Mariquita (38), Lérica (33),
VALLE DEL CAUCA	Buenaventura (48), Bugalagrande (34)

MAPA DE PRECIPITACIÓN DIARIA

Desde las 7:00 a.m. del sábado 29 de octubre hasta las 7:00 a.m. del domingo 30 de octubre de 2011



PRONOSTICO METEOROLOGICO

(Correspondiente a hoy y mañana)

REGION	PRONOSTICO METEOROLOGICO
SABANA DE BOGOTÁ	En la mañana tiempo seco con cielo parcialmente nublado, en horas de la tarde y noche lluvias de variada intensidad en diversos sectores de la Sabana. Para mañana nubosidad variable con precipitaciones entre ligeras a moderadas después del mediodía.
ARCHIPIÉLAGO DE SAN ANDRÉS, PROVIDENCIA Y SANTA CATALINA	Se prevé una jornada lluviosa con descargas eléctricas a diferentes horas. El día lunes cielo entre parcialmente nublado y nublado con precipitaciones de variada intensidad en algunos casos acompañadas de actividad eléctrica.
MAR CARIBE	Cielo entre parcialmente cubierto y cubierto con precipitaciones y descargas eléctricas en varios sectores del Centro y Occidente de la zona marítima nacional. El día lunes continuarán las lluvias en amplios sectores del Centro y Occidente del Caribe colombiano.
PACIFICA	A lo largo de la región se mantendrán las condiciones nubosas con lluvias, las de mayor consideración se concentrarán en Chocó y Valle del Cauca. Lloviznas en sectores de Cauca y Nariño. Para mañana se esperan precipitaciones en varios sectores de la región particularmente en el Norte del departamento de Chocó.
CARIBE	En la mayor parte de la región son previstas condiciones lluviosas durante la jornada con posibilidad de tormentas eléctricas, particularmente en las estribaciones de la Sierra Nevada de Santa Marta, incluido el Sur de La Guajira, Atlántico, Bolívar, Córdoba, Sucre y Urabá. En la Península de la Guajira predominará el tiempo seco y soleado. Para mañana se estiman precipitaciones en la mañana y hasta entrada la tarde en sectores de Sucre, Córdoba y Urabá. En la tarde y noche se reactivarán las lluvias con posibilidad de actividad eléctrica en el Sur de la Guajira, Norte de Cesar y Magdalena y en varios municipios de Bolívar.
INSULAR PACÍFICO	Se estiman precipitaciones generalizadas con descargas eléctricas a diferentes horas. El lunes en la mañana prevalecerán las condiciones secas, en la tarde y noche volverán las lluvias particularmente a la Isla Gorgona.
OCEANO PACÍFICO	En gran parte del Pacífico colombiano se prevén condiciones nubosas con lluvias variadas, en algunos sectores con probabilidad de actividad eléctrica. Mañana cielo entre parcialmente cubierto y cubierto con precipitaciones particularmente en el Centro y Norte del área marítima.
ORINOQUIA	En la mañana y hasta entrada la tarde predominarán las condiciones secas y soleadas, luego se prevén lloviznas a lo largo del Piedemonte llanero, a la altura de Arauca, Casanare y Meta. Para mañana lunes se estiman precipitaciones en amplio sectores de Meta, Arauca, Casanare y Vichada, las de mayor consideración en horas de la tarde y noche.
ANDINA	Tiempo nuboso durante la jornada con precipitaciones a diferentes horas en amplios sectores de Antioquia, Eje cafetero y los Santanderes. En algunos municipios de Cundinamarca, Boyacá, Cauca, Nariño, Valle del Cauca, Tolima y Huila se esperan lluvias en la tarde y noche luego de una mañana seca pero nubosa. Mañana se prevén lluvias en Antioquia, Eje Cafetero, los Santanderes, Cundinamarca, Tolima, Huila, Valle del Cauca, Cauca y Nariño especialmente en horas de la tarde y de la noche. En la mañana no se desestiman lloviznas en el Centro y Norte de la región.
AMAZÓNICA	Cielo parcialmente nublado con predominio de tiempo seco hasta entrada la tarde, después se estiman precipitaciones en algunos sectores de Guaviare Guainía y a lo largo del Piedemonte amazónico. Mañana las lluvias se concentrarán en el Centro y Oriente de la región, en sectores de Vaupés, Guaviare, Guainía y Amazonas.

ALERTAS VIGENTES

Para mayor información sobre el pronóstico del estado del tiempo, Informes Técnicos Diarios y Comunicados Especiales, e informes de otras áreas temáticas, tales como Inundaciones, Deslizamientos de Tierra e Incendios Forestales, se sugiere consultar los vínculos que se encuentran en la página principal del instituto www.ideam.gov.co

REGIÓN CARIBE

ALERTA ROJA NIVELES ALTOS EN LA CUENCA BAJA DEL RÍO MAGDALENA

Aunque durante los últimos días el nivel del cauce principal del Magdalena presenta descenso a la altura de Gamarra (Cesar) los valores aún se encuentra por encima de la cota de afectación. Se sugiere mantener la recomendación especial para los siguientes departamentos:

Cesar: Gamarra en sectores rurales y urbanos del municipio, especialmente en el corregimiento de Capulco; adicionalmente, poblaciones ribereñas de la Ciénaga de Zapatosa, como Chimichagua y Saloa.

Magdalena: Belén en la Ciénaga de Zapatosa, Tenerife, El Banco y Plato

ALERTA NARANJA DELIZAMIENTOS DE TIERRA CON AMENAZA MODERADA A ALTA

DEPARTAMENTO	PRONÓSTICO
BOLIVAR	Amenaza moderada por deslizamientos en los municipios de San Pablo.
MAGDALENA	Amenaza moderada por deslizamientos en los municipios de Fundación, Santa Marta, Algarrobo y Zona Bananera.

ALERTA ROJA POR CRECIENTES SUBITAS

Ante la probabilidad de que se sigan presentando lluvias intensas sobre sectores de la región del Caribe se mantiene esta alerta por crecientes súbitas para los RIOS DE LA SIERRA NEVADA DE SANTA MARTA, especialmente Fundación, Aracataca, Quebrada la Aguja, río Frio, río Tucurínca, río Piedras y el río Cesar (estación Puente Canoas municipio de El Paso-Cesar), y de manera particular para el río Manzanares en la ciudad de Santa Marta.

REGIÓN ANDINA

ALERTA NARANJA POR NIVELES ALTOS PARA EL RÍO BOGOTÁ EN LA CUENCA MEDIA

Aunque los niveles en los últimos tres días en la cuenca alta presentan comportamiento estable con valores alrededor del promedio de la época se mantiene esta alerta dado que en la cuenca media los niveles aún se encuentran muy altos y a la altura de la estación El Espino (Zipaquirá), la EAAB mantiene esta alerta.

ALERTA NARANJA POR INCREMENTOS EN LOS NIVELES DE LOS RIOS CAUCA Y NECHI

El río Cauca entre el sector de Venecia y Caucasia y, el río Nechí en el municipio de Zaragoza, dadas las lluvias que se han presentado en las últimas horas, presentan actualmente incrementos significativos en los niveles. Es importante que pobladores ribereños y autoridades locales se mantengan muy atentos al comportamiento de los niveles los cuales se esperan sigan incrementándose, de acuerdo con el pronóstico de lluvias para hoy sobre estos sectores.

ALERTA NARANJA DELIZAMIENTOS DE TIERRA CON AMENAZA MODERADA A ALTA

DEPARTAMENTO	PRONÓSTICO
ANTIOQUIA	Amenaza moderada a alta por deslizamientos en los municipios de Medellín, Cocorná, San Luis, San Francisco y Carmen de Viboral.

ALERTA AMARILLA CRECIENTES SUBITAS EN LOS RIOS NARE, CARARE, CHICAMOCHA Y LEBRIJA

Se mantiene este nivel de alerta por crecientes súbitas para los ríos afluentes aportantes a la cuenca del Magdalena: Nare, Carare, Sogamoso, Chicamocho y Lebrija, de acuerdo con el pronóstico de lluvias para estas zonas durante los próximos dos días.

ALERTA NARANJA DELIZAMIENTOS DE TIERRA CON AMENAZA BAJA A MODERADA

DEPARTAMENTO	PRONÓSTICO
CALDAS	Amenaza baja a moderada por deslizamientos en los municipios de Manizales, Pensilvania, Neira, Manzanares y Villamaría.

REGION ORINOQUIA

ALERTA NARANJA DELIZAMIENTOS DE TIERRA

DEPARTAMENTO	PRONÓSTICO
CASANARE	Amenaza moderada a alta por deslizamientos en los municipios de Orocué, Pore, Chámeza, Recetor y Sabanalarga.
META	Amenaza moderada por deslizamientos en los municipios de Guamal, Cubarral, Lejanías y El Dorado.

ALERTA AMARILLA POR CRECIENTES SUBITAS PARA EL RIO ARAUCA

Actualmente transita una onda de crecida por el cauce principal del río Arauca que incrementará considerablemente los niveles a la altura de los municipios de Arauquita y Arauca pero que no se espera que alcancen valores críticos.

REGIÓN AMAZONICA

CONDICIONES NORMALES

REGIÓN PACÍFICA

ALERTA ROJA PARA EL RIO ATRATO POR NIVELES QUE YA ALCANZAN COTAS CRITICAS

A la altura de Quibdó, el nivel del Atrato se encuentra con valores muy altos, afectando a pobladores ribereños que se ubican en los sectores más bajos del casco urbano de dicho municipio. Debido al tránsito de la onda de crecida, se hace necesario que autoridades locales y pobladores ribereños ubicados sobre la cuenca media y baja tomen las medidas preventivas necesarias, especialmente las poblaciones de Murindó, Vigía del Fuerte y Riosucio, dado que continuaran los incrementos en estos sectores para el día de hoy.

ALERTA NARANJA DELIZAMIENTOS DE TIERRA CON AMENAZA MODERADA

DEPARTAMENTO	PRONÓSTICO
CHOCÓ	Amenaza moderada por deslizamientos en los municipios de Istmina, Cantón de San Pablo y Paimadó.
NARIÑO	Amenaza moderada por deslizamientos en los municipios de Barbacoas y Ricaurte.

MAR CARIBE

ALERTA NARANJA TIEMPO LLUVIOSO

Para el día de hoy se esperan precipitaciones en amplios sectores del Centro y Occidente del Mar Caribe colombiano, en algunos casos acompañados de tormentas eléctricas y rachas de viento, se recomienda a usuarios de embarcaciones menores consultar con las Capitanías de puerto en zonas de inminente tempestad.

ALERTA AMARILLA PLEAMARES

Hasta el día de hoy se espera una de las pleamares más importantes del mes en el litoral Caribe colombiano, se recomienda a habitantes costeros estar atentos a la evolución del fenómeno.

ALERTA AMARILLA OLEAJE Y VIENTO

En el Centro y Oriente de la zona marítima nacional, mar adentro, se espera oleaje y viento con valores de amenaza para la navegación menor, la altura estimada de las olas entre 2.0 – 3.0 metros y la intensidad del viento prevista entre 20 – 30 nudos (36 – 57 km/h), se sugiere a usuarios de embarcaciones de poco calado consultar con las Capitanías de puerto antes de zarpar.

OCÉANO PACÍFICO

ALERTA AMARILLA PLEAMARES

Hasta el 31 de octubre del presente año se espera una de las mareas astronómicas más importante del mes en la costa Pacífica colombiana, se recomienda a habitantes costeros estar atentos a la evolución del fenómeno.

ALERTA AMARILLA OLEAJE Y VIENTO

La altura de las olas y la velocidad del viento en el Centro y Norte de la zona marítima nacional alcanzarán valores de amenaza para la travesía en pequeñas embarcaciones, se sugiere a pescadores y usuarios de pequeñas embarcaciones consultar con las Capitanías de puerto al transitar por el área.

ALERTA AMARILLA TIEMPO LLUVIOSO

Para el día de hoy se esperan precipitaciones en amplios sectores del centro y norte del Océano Pacífico colombiano, en algunos casos acompañados de tormentas eléctricas y rachas de viento, se recomienda a usuarios de embarcaciones menores consultar con las Capitanías de puerto en zonas de inminente tempestad

ALERTA ROJA. PARA TOMAR ACCIÓN Advierte a los sistemas de prevención y atención de desastres sobre la amenaza que puede ocasionar un fenómeno con efectos adversos sobre la población, el cual requiere la atención inmediata por parte de la población y de los cuerpos de atención y socorro. Se emite una alerta sólo cuando la identificación de un evento extraordinario indique la probabilidad de amenaza inminente y cuando la gravedad del fenómeno implique la movilización de personas y equipos, interrumpiendo el normal desarrollo de sus actividades cotidianas.

ALERTA NARANJA. PARA PREPARARSE Indica la presencia de un fenómeno. No implica amenaza inmediata y como tanto es catalogado como un mensaje para informarse y prepararse. El aviso implica vigilancia continua ya que las condiciones son propicias para el desarrollo de un fenómeno, sin que se requiera permanecer alerta.

ALERTA AMARILLA. PARA INFORMARSE Es un mensaje oficial por el cual se difunde información. Por lo regular se refiere a eventos observados, reportados o registrados y puede contener algunos elementos de pronóstico a manera de orientación. Por sus características pretéritas y futuras difiere del aviso y de la alerta, y por lo general no está encaminado a alertar sino a informar.

CONDICIONES NORMALES La información que se suministra se encuentra dentro de los rangos normales.

°C: grados Celsius

m: metros

mm: milímetros

KPH: kilómetros por hora

GOES: Geostationary Operational Environmental Satellites (Satélite Geoestacionario Operacional Ambiental).

GOES-13 es el designado GOES-Este, localizado en 75° W sobre el ecuador geográfico.

PNN: Parque Nacional Natural

SFF: Santuario de Fauna y Flora

Ricardo LOZANO PICÓN, Director General
María Teresa MARTÍNEZ GÓMEZ, Jefe Oficina de Pronósticos y Alertas
Fidel Alberto PARDO OJEDA, Coordinador de Alertas Ambientales

Profesionales en turno:

Daniel USECHE, Claudia CONTRERAS, Mónica CUELLAR, Ruth Nancy LÓPEZ y Hermando CARDOZO

Internet: <http://www.ideam.gov.co>

Correo electrónico servicio@ideam.gov.co * alertasideam@ideam.gov.co

Carrera 10 N° 20 - 30 ** Piso 9, Bogotá, D.C.

Teléfono: 3421586