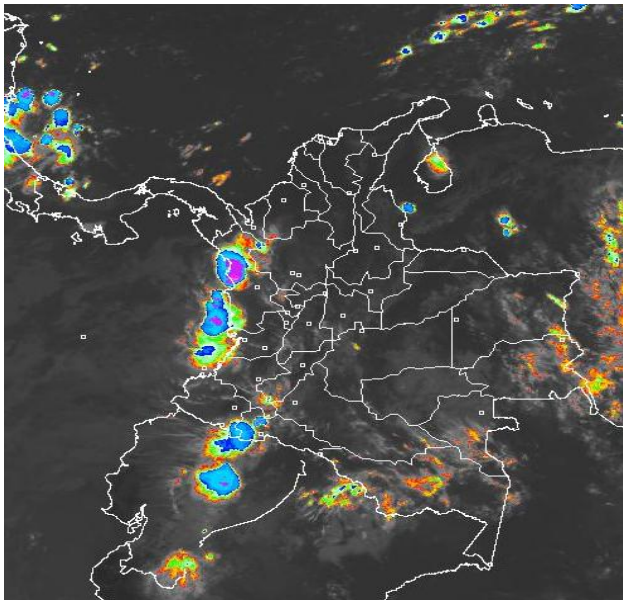


CONDICIONES HIDROMETEOROLÓGICAS ACTUALES

En la mayor parte del territorio nacional predomina el tiempo seco, salvo en sectores de Chocó, Santander, Caldas y La Guajira donde se registraron algunas precipitaciones. En la cuenca media del río Magdalena se mantiene la **ALERTA ROJA** por niveles altos. **ALERTA NARANJA** por niveles altos en el río Atrato. **ALERTA AMARILLA** para la cuenca alta y media del río Bogotá y para la cuenca baja del río Cauca. Persiste la amenaza por deslizamientos de tierra en algunas áreas inestables de las regiones Andina, Orinoquia y Pacífica, debido a la saturación por humedad en los suelos.

IMAGEN SATELITAL

Imagen GOES - 13 * 02 de noviembre de 2011 * Hora 7:45 a. m. HLC



PRONÓSTICO CONDICIONES METEOROLÓGICAS ESPECIALES

ÁREA DEL VOLCÁN CERRO MACHÍN 4.80 -75.62

Se prevé cielo parcialmente nublado con predominio de tiempo seco en la mañana, en la tarde y noche se esperan precipitaciones ligeras.

INGEOMINAS lo reporta en **NIVEL AMARILLO (III): CAMBIOS EN EL COMPORTAMIENTO DE LA ACTIVIDAD VOLCÁNICA.**

ELEVACIÓN (pies)	DIRECCIÓN	VELOCIDAD	
		NUDOS	KPH
10,000	SURESTE	5	9
18,000	SUROESTE	5	9
24,000	SUROESTE	20	18
30,000	NOROESTE	10-15	18-27

ÁREA DEL VOLCÁN NEVADO DEL HUILA 2.92 -76.05

Se espera cielo parcialmente cubierto con tiempo seco en la mañana, en la tarde y noche se esperan precipitaciones ligeras.

INGEOMINAS lo reporta en **NIVEL AMARILLO (III): CAMBIOS EN EL COMPORTAMIENTO DE LA ACTIVIDAD VOLCÁNICA.**

ELEVACIÓN (pies)	DIRECCIÓN	VELOCIDAD	
		NUDOS	KPH
10,000	ESTE	5	9
18,000	SURESTE	5	9
24,000	SUROESTE	15	27
30,000	SUROESTE	10-15	18-27

ÁREA DEL VOLCÁN GALERAS 1.55 -77.37

Se prevé cielo parcialmente cubierto con tiempo seco en gran parte del día, no se descartan lloviznas al finalizar la tarde.

INGEOMINAS lo reporta en **NIVEL AMARILLO (III): CAMBIOS EN EL COMPORTAMIENTO DE LA ACTIVIDAD VOLCÁNICA.**

ELEVACIÓN (pies)	DIRECCIÓN	VELOCIDAD	
		NUDOS	KPH
10,000	ESTE	5	9
18,000	SUR	5	9
24,000	SUROESTE	15	27
30,000	OESTE	10	18

LO MÁS DESTACADO

- En el país se acentuaron las condiciones secas en las últimas 24 horas, las escasas lluvias que se registraron se concentraron especialmente en el departamento de Chocó, sin embargo, el mayor registro fue reportado en el municipio de Gramalote, Santander con 63.0 mm.
- ALERTA ROJA** para el río Magdalena en el sector comprendido entre San Pablo (Bolívar) y El Banco (Magdalena), debido a que los niveles son muy próximos a las cotas críticas.
- ALERTA NARANJA** para el río Atrato el cual mantiene niveles que ya alcanzan cotas críticas de afectación para los pobladores ribereños de los sectores más bajos del casco urbano de Quibdó.
- ALERTA NARANJA** por amenaza moderada de deslizamientos de tierra en áreas inestables de Antioquia, Santander, Caldas, Bolívar y Chocó.
- Continúa la **ALERTA AMARILLA** por incremento de niveles para los ríos Cauca, entre Venecia y Cauca y para el río Nechí a la altura del municipio de Zaragoza. Es importante que pobladores ribereños y autoridades locales se mantengan muy atentos al comportamiento de los niveles los cuales se esperan sigan incrementándose, de acuerdo con el pronóstico de lluvias para hoy.
- ALERTA AMARILLA** para el río Bogotá, aunque continúa presentando descensos de nivel, éstos aún oscilan en el rango de altos. Se destacan las estaciones de El Espino, Puente La Virgen, Gibraltar y La Isla, que permanecen con valores altos.
- ALERTA AMARILLA** por crecientes súbitas en ríos que descienden de la Sierra Nevada de Santa Marta tales como el río Manzanares, Fundación, Aracataca, Quebrada la Aguja, Frío, Tucurínca, Piedras y Cesar a la altura de la estación Puente Canoas municipio de El Paso-Cesar.

ESTADO DE LOS EMBALSES

A continuación se relacionan los volúmenes útiles diarios de reservas de algunos embalses ($\geq 85\%$), de acuerdo con información de XM* (actualizado octubre 31 de 2011):

EMBALSE	DEPARTAMENTO	%
PLAYAS	Antioquia	118.47
TRONERAS	Antioquia	108.33
EL PEÑOL	Antioquia	100.31
MIRAFLORES	Antioquia	99.98
GUAVIO	Cundinamarca	97.63
LA ESMERALDA	Boyacá	96.86
MUÑA	Cundinamarca	95.63
SAN LORENZO	Antioquia	94.11
PUNCHINÁ	Cauca	92.73
RIOGRANDE2	Antioquia	90.35
CALIMA 1	Valle del Cauca	90.30

* Información suministrada directamente por los operadores

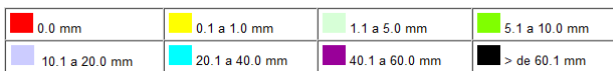
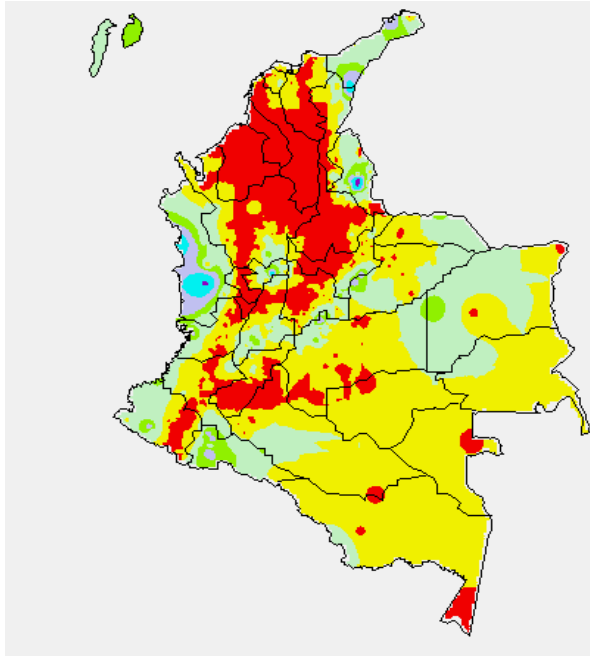
PRECIPITACIONES

A continuación se relacionan los municipios donde en las últimas 24 horas se registraron precipitaciones iguales o superiores a 30 mm:

DEPARTAMENTO	MUNICIPIOS
CALDAS	Samaná (43.0)
CHOCO	Itsmína (54.0), Bahía Solano (30.0) y Medio San Juan (30.0)
LA GUAJIRA	Manauare Balcón del Cesar (34.1), Urumita (30.0).
NORTE DE SANTANDER	Gramalote (63.0), Salazar (47.2)

MAPA DE PRECIPITACIÓN DIARIA

Desde las 7:00 a.m. del martes 01 de noviembre hasta las 7:00 a.m. del miércoles 02 de noviembre de 2011



REGIÓN CARIBE

ALERTA ROJA CUENCA BAJA DEL RÍO MAGDALENA

Se mantiene la condición de ascenso moderado en el cauce principal del Magdalena, presentando valores por encima de la cota de afectación. Se sugiere mantener la recomendación especial para los siguientes departamentos:

Bolívar: San Pablo

Cesar: Gamarra en sectores rurales y urbanos del municipio, especialmente en el corregimiento de Capulco; adicionalmente, poblaciones ribereñas de la Ciénaga de Zapatos, como Chimichagua y Saloa.

Magdalena: Belén en la Ciénaga de Zapatos, Tenerife, El Banco y Plato

ALERTA NARANJA DELIZAMIENTOS DE TIERRA

DEPARTAMENTO	PRONÓSTICO
BOLIVAR	Amenaza baja a moderada por deslizamientos de tierra en áreas inestables del municipio de San Pablo.

ALERTA AMARILLA CRECIENTES SUBITAS

Aunque han descendido las lluvias en la zona, todavía presentan niveles altos en los ríos de la Sierra Nevada de Santa Marta, especialmente Fundación, Aracataca, Quebrada la Aguja, río Frío, río Tucurínca, río Piedras y el río Cesar (estación Puente Canoas municipio de El Paso-Cesar), y de manera particular para el río Manzanares en la ciudad de Santa Marta.

ALERTAS VIGENTES

Para mayor información sobre el pronóstico del estado del tiempo, Informes Técnicos Diarios y Comunicados Especiales, e informes de otras áreas temáticas, tales como Inundaciones, Deslizamientos de Tierra e Incendios

Forestales, se sugiere consultar los vínculos que se encuentran en la página principal del instituto www.ideam.gov.co

PRONOSTICO METEOROLÓGICO

REGION	PRONOSTICO METEOROLÓGICO
SABANA DE BOGOTÁ	En la mañana se estima cielo parcialmente nublado. En la tarde, probabilidad de lloviznas hacia el centro de la ciudad. Temperatura máxima del aire cercana a los 21°C. Jueves: Cielo seminublado en horas con predominio de tiempo seco.
ANDINA	En la mañana se espera cielo parcialmente nublado con predominio de tiempo seco. En la tarde y/o primeras horas de la noche, lluvias ligeras en sectores disperso de montaña de Antioquia, Eje Cafetero, Santander, Boyacá, occidente de Tolima y Norte de Valle. Jueves: En la mañana, cielo seminublado y tiempo seco. En la tarde lluvias entre ligeras y moderadas en algunas zonas de montaña de Santander, Antioquia, Eje Cafetero y Boyacá.
ARCHIPIÉLAGO DE SAN ANDRÉS, PROVIDENCIA Y SANTA CATALINA	Se prevé cielo parcialmente nublado con lluvias ligeras. Jueves: Cielo parcialmente nublado con algunas lluvias ligeras y ocasionales.
MAR CARIBE	Cielo seminublado con lluvias entre ligeras y moderadas en el occidente del área. Jueves: Se estima nubosidad variable con algunas lluvias en el occidente de la región.
PACIFICA	Se espera cielo mayormente nublado y lluvias de ligeras a moderadas en el norte de Chocó y algunas zonas del litoral de Valle y Cauca en horas de la mañana. En la tarde lluvias moderadas en Chocó. En la noche, algunas lluvias ligeras en el litoral central. Jueves: En la mañana se estima cielo seminublado con algunas lluvias ligeras en el litoral central. En la tarde lluvias de ligeras a moderadas en Chocó y Valle.
CARIBE	En la mañana son previstas lluvias ligeras en Urabá. Después del medio día se estiman lluvias en algunos sectores del centro del litoral, Urabá, Córdoba, La Guajira y estribaciones de la sierra nevada de Santa Marta. Jueves: En la mañana se estima cielo seminublado con predominio de tiempo seco. En la tarde y noche se prevén lluvias dispersas en Urabá, Córdoba, sur de Bolívar y sectores de Magdalena y La Guajira.
INSULAR PACÍFICO	Se espera nubosidad variable con lluvias ligeras en Gorgona. Jueves: Cielo parcialmente nublado con probabilidad de algunas lluvias ligeras en Malpelo y Gorgona.
OCEANO PACÍFICO	Se prevén lluvias entre ligeras y moderadas hacia las zonas costeras. Jueves: Durante el día se estiman lluvias hacia el noroccidente de la región.
ORINOQUIA	Son previstas lluvias entre ligeras y moderadas en zonas de Vichada; lluvias ligeras y sectorizadas en el Piedemonte Llanero. Jueves: Se espera cielo parcialmente nublado con algunas lluvias ligeras en el oriente de los departamentos de Vichada, Casanare y Meta, incluyendo zonas de Piedemonte.
AMAZÓNICA	Se espera que las precipitaciones se presenten en la mañana y tarde en el occidente de Caquetá y Putumayo y en sectores de Guaviare, Amazonas, Vaupés y Guainía. Jueves: Se estima que se presenten lluvias en horas de la tarde en sectores dispersos de Vaupés, Guainía y Amazonas.

REGIÓN ANDINA

ALERTA AMARILLA CUENCA MEDIA DEL RÍO BOGOTÁ

Aunque los niveles aún oscilan en el rango de altos. Se destacan en las estaciones de El Espino (Zipaquirá), Puente La Virgen (Cota), Gibraltar y La Isla, como los de mayor nivel. Se recomienda especial atención para el sector de la vía variante Cota - Suba, ante la posibilidad de nuevos incrementos.

ALERTA AMARILLA RIOS CAUCA Y NECHI

El río Cauca entre el sector de Venecia y Caucasia y, el río Nechí en el municipio de Zaragoza, dadas las lluvias que se han presentado en las últimas horas, presentan actualmente incrementos significativos en los niveles. Es importante que pobladores ribereños y autoridades locales se mantengan muy atentos al comportamiento de los niveles los cuales se esperan sigan incrementándose, de acuerdo con el pronóstico de lluvias para hoy sobre estos sectores.

ALERTA NARANJA DELIZAMIENTOS DE TIERRA

DEPARTAMENTO	PRONÓSTICO
ANTIOQUIA	Amenaza moderada a alta por deslizamientos de tierra en áreas inestables de los municipios de Carmen de Vóboral, Cocorná, San Francisco, San Luis y Sonsón. Se pronostica amenaza baja a moderada en los municipios de Abejorral, Alejandría, Amagá, Argelia, Briceño, Caldas, Cañasgordas, Caramanta, Concepción, Dabeiba, Fredonia, Giraldo, La Pintada, Maceo, Nariño, Puerto Triunfo, Santa Bárbara, Támesis, Tarazá, Tarso, Toledo, Uramita, Valdivia y Venecia.
SANTANDER	Amenaza baja por deslizamientos de tierra en los municipios de Albania, Barbosa, Charalá, Chipatá, Chimá, Contratación, El Carmen, El Guacamayo, Florián, Floridablanca, Girón, Guepsa, La Belleza, La Paz, Landázuri, Macaravita, Matanza, Puente Nacional, San Benito, San Miguel, San Vicente de Chucurí, Santa Helena Del Opón, Tona, Valle De San José y Vélez.
CALDAS	Amenaza baja por deslizamientos de tierra en áreas inestables de los municipios Aguadas, Chinchiná, La Merced, Manizales, Manzanares, Marmato, Marulanda, Neira, Pácora, Salamina y Samaná.

REGION ORINOQUIA**ALERTA AMARILLA DELIZAMIENTOS DE TIERRA**

DEPARTAMENTO	PRONÓSTICO
CASANARE	Amenaza baja por deslizamientos de tierra en áreas inestables en los municipios de Sabanalarga, Aguazul y Chámeza.
BOYACA	Amenaza baja por deslizamientos de tierra en áreas inestables de los municipios de Aquitania, Campohermoso, Chinavita, Labranzagrande, Macanal, Miraflores, Páez, Pajarito, Rondón, San Luis de Gaceno, Santa María, Umbita y Tibaná.
META	Amenaza baja por deslizamientos de tierra en áreas inestables en los municipios de Acacias, Cubarral, Cumaral, Guamal, Restrepo y Villavicencio.
CUNDINAMARCA	Amenaza baja por deslizamientos de tierra en áreas inestables de los municipios de Paratebueno, Medina, Quetame y Guayabetal.

REGIÓN AMAZONICA**CONDICIONES NORMALES****REGIÓN PACÍFICA****ALERTA NARANJA RIO ATRATO**

A la altura de Quibdó, el nivel del Atrato se encuentra con valores muy altos, afectando a pobladores ribereños que se ubican en los sectores más bajos del casco urbano de dicho municipio. Debido al tránsito de la onda de crecida, se hace necesario que autoridades locales y pobladores ribereños ubicados sobre la cuenca media y baja tomen las medidas preventivas necesarias, especialmente las poblaciones de Murindó, Vigía del Fuerte y Riosucio, dado que continuaran los incrementos en estos sectores para el día de hoy.

ALERTA NARANJA DELIZAMIENTOS DE TIERRA

DEPARTAMENTO	PRONÓSTICO
CHOCO	Amenaza moderada a alta por deslizamientos de tierra en áreas inestables en los municipios de Alto Baudó (Pie De Pato), Atrato (Yuto), El Cantón de San Pablo (Managrú), Medio Baudó (Boca De Pepú), Quibdó, Rio Quito (Paimadó). Se pronostica amenaza baja a moderada en los municipios de Bajo Baudó (Pizarro), Cértegul, Condoto, Bojayá (Bellavista), Istmina, Lloró, Medio Atrato (Betú), Medio San Juan (Andagoya), Nóvita, Rio Iró (Santa Rita), Tadó y Unión Panamericana (Animas).

MAR CARIBE**ALERTA AMARILLA TIEMPO LLUVIOSO**

En varios sectores del Centro y Occidente de la zona marítima nacional son previstas condiciones lluviosas durante la jornada con posibilidad de tormentas eléctricas y rachas de viento, se recomienda a usuarios de embarcaciones menores consultar con las Capitanías de puerto antes de zarpar.

OCEANO PACÍFICO**ALERTA AMARILLA TIEMPO LLUVIOSO**

Para el día de hoy se esperan precipitaciones a diferentes horas en amplios sectores del Centro y Norte del Pacífico colombiano con probabilidad de actividad eléctrica y ráfagas de viento, se sugiere a usuarios de embarcaciones de poco calado consultar con las Capitanías de puerto al transitar por el área.

ALERTA ROJA. PARA TOMAR ACCIÓN Advierte a los sistemas de prevención y atención de desastres sobre la amenaza que puede ocasionar un fenómeno con efectos adversos sobre la población, el cual requiere la atención inmediata por parte de la población y de los cuerpos de atención y socorro. Se emite una alerta sólo cuando la identificación de un evento extraordinario indique la probabilidad de amenaza inminente y cuando la gravedad del fenómeno implique la movilización de personas y equipos, interrumpiendo el normal desarrollo de sus actividades cotidianas.

ALERTA NARANJA. PARA PREPARARSE Indica la presencia de un fenómeno. No implica amenaza inmediata y como tanto es catalogado como un mensaje para informarse y prepararse. El aviso implica vigilancia continua ya que las condiciones son propicias para el desarrollo de un fenómeno, sin que se requiera permanecer alerta.

ALERTA AMARILLA. PARA INFORMARSE Es un mensaje oficial por el cual se difunde información. Por lo regular se refiere a eventos observados, reportados o registrados y puede contener algunos elementos de pronóstico a manera de orientación. Por sus características pretéritas y futuras difiere del aviso y de la alerta, y por lo general no está encaminado a alertar sino a informar.

CONDICIONES NORMALES La información que se suministra se encuentra dentro de los rangos normales.

°C: grados Celsius

m: metros

mm: milímetros

KPH: kilómetros por hora

GOES: Geostationary Operational Environmental Satellites (Satélite Geoestacionario Operacional Ambiental).

GOES-13 es el designado GOES-Este, localizado en 75° W sobre el ecuador geográfico.

PNN: Parque Nacional Natural

SFF: Santuario de Fauna y Flora

Ricardo LOZANO PICÓN, Director General
 María Teresa MARTÍNEZ GÓMEZ, Jefe Oficina de Pronósticos y Alertas
 Fidel Alberto PARDO OJEDA, Coordinador de Alertas Ambientales

Profesionales en turno:

Gloria LEÓN, Elecer DÍAZ, Carlos PINZÓN, Claudia CONTRERAS, Eliana RINCÓN, Mario MORENO,
 Mauricio TORRES, Juan Francisco ALAMEDA, Edgar GUTIÉRREZ y Daniel USECHE SAMUDIO.

Internet: <http://www.ideam.gov.co>

Correo electrónico servicio@ideam.gov.co * alertasideam@ideam.gov.co

Carrera 10 N° 20 - 30 ** Piso 9, Bogotá, D.C.

Teléfono: 3421586