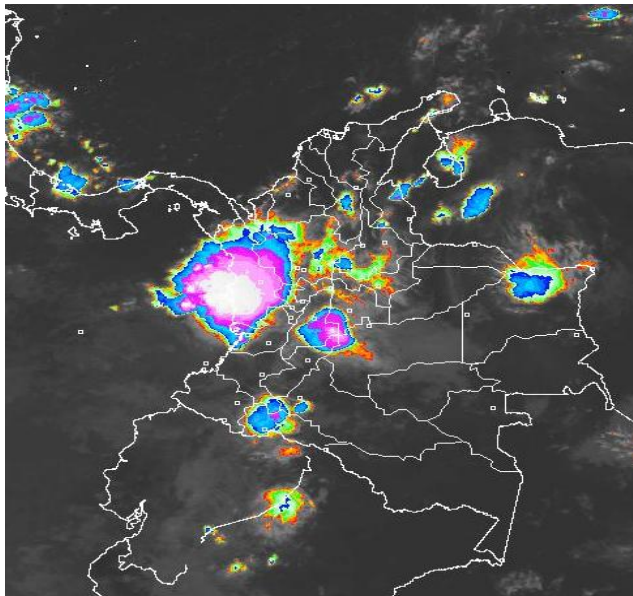


## CONDICIONES HIDROMETEOROLÓGICAS ACTUALES

En las últimas 24 horas se reactivaron las lluvias en amplios sectores de la Región Andina, incluido el Piedemonte llanero y en algunas zonas de la Región Caribe. En la cuenca baja del río Magdalena se mantiene la **ALERTA ROJA** por niveles altos. **ALERTA NARANJA** por niveles altos en el río Atrato. **ALERTA AMARILLA** para la cuenca media del río Bogotá. Persiste la amenaza por deslizamientos de tierra en algunas áreas inestables de las regiones Andina, Orinoquia y Pacífica, debido a la saturación por humedad en los suelos.

## IMAGEN SATELITAL

Imagen GOES - 13 \* 03 de noviembre de 2011 \* Hora 7:45 a. m. HLC



## PRONÓSTICO CONDICIONES METEOROLÓGICAS ESPECIALES

### ÁREA DEL VOLCÁN CERRO MACHÍN 4.80 -75.62

Se prevé condiciones de cielo entre parcial y mayormente nublado precipitaciones entre ligeras y moderadas. INGEOMINAS lo reporta en **NIVEL AMARILLO (III): CAMBIOS EN EL COMPORTAMIENTO DE LA ACTIVIDAD VOLCANICA**

ELEVACIÓN (pies)	DIRECCIÓN	VELOCIDAD	
		NUDOS	KPH
10,000	NORESTE	5	9
18,000	OESTE	5	9
24,000	OESTE	10	18
30,000	SUROESTE	10 - 15	18 - 27

### ÁREA DEL VOLCÁN NEVADO DEL HUILA 2.92 -76.05

Se espera cielo entre parcial y mayormente cubierto con precipitaciones ligeras. INGEOMINAS lo reporta en **NIVEL AMARILLO (III): CAMBIOS EN EL COMPORTAMIENTO DE LA ACTIVIDAD VOLCANICA**

ELEVACIÓN (pies)	DIRECCIÓN	VELOCIDAD	
		NUDOS	KPH
10,000	Variable	5	9
18,000	NORESTE	5	9
24,000	OESTE	5 - 10	9 - 18
30,000	OESTE	10 - 15	18 - 27

### ÁREA DEL VOLCÁN GALERAS 1.55 -77.37

Se prevé cielo parcialmente cubierto, no se descartan precipitaciones ligeras al finalizar la tarde. INGEOMINAS lo reporta en **NIVEL AMARILLO (III): CAMBIOS EN EL COMPORTAMIENTO DE LA ACTIVIDAD VOLCANICA**

ELEVACIÓN (pies)	DIRECCIÓN	VELOCIDAD	
		NUDOS	KPH
10,000	ESTE	5	9
18,000	SURESTE	5	9
24,000	OESTE	10 - 15	18 - 27
30,000	OESTE	10	18

## LO MÁS DESTACADO

- Las precipitaciones de mayor consideración se reportaron en varios sectores de Tolima, Boyacá, Meta y Cundinamarca, alcanzando el mayor volumen en Villavicencio, Meta, en la sede del IDEAM con 85.7 mm.
- ALERTA ROJA** para el río Magdalena en el sector comprendido entre San Pablo (Bolívar) y El Banco (Magdalena), debido a que los niveles son muy próximos a las cotas críticas.
- ALERTA NARANJA** para el río Atrato el cual mantiene niveles que ya alcanzan cotas críticas de afectación para los pobladores ribereños de los sectores más bajos del casco urbano de Quibdó.
- ALERTA NARANJA** por amenaza moderada de deslizamientos de tierra en áreas inestables de Antioquia, Santander, Caldas, Bolívar y Chocó.
- Continúa la **ALERTA AMARILLA** para el río Nechí a la altura del municipio de Zaragoza. Es importante que pobladores ribereños y autoridades locales se mantengan muy atentos al comportamiento del nivel.
- ALERTA AMARILLA** para el río Bogotá, aunque continúa presentando descensos de nivel, éstos aún oscilan en el rango de altos. Se destaca la estación de El Espino que permanece con valores altos.
- ALERTA AMARILLA** por crecientes súbitas en ríos que descienden de la Sierra Nevada de Santa Marta tales como el río Manzanares, Fundación, Aracataca, Quebrada la Aguja, Frío, Tucurínca, Piedras y Cesar a la altura de la estación Puente Canoas municipio de El Paso-Cesar.

## PRECIPITACIONES

A continuación se relacionan los municipios donde en las últimas 24 horas se registraron precipitaciones iguales o superiores a **30 mm**:

DEPARTAMENTO	MUNICIPIOS
ANTIOQUIA	Betania (30.0).
BOYACÁ	Pauna (61.7), Duitama (44.4), San Luis de Gaceno (40.5), Muzo (37.2) y Campohermoso (32.2).
CALDAS	Samaná (37.0).
CASANARE	Villanueva (38.0).
CUNDINAMARCA	Puerto Salgar (75.0), Supatá (48.6) y Medina (45.0).
CHOCÓ	Bahía Solano (30.0).
HUILA	Santa María (38.1).
LA GUAJIRA	Riohacha-Matitas (66.9).
MAGDALENA	Santa Marta-Guachaca (71.0).
META	Villavicencio-IDEAM (85.7), Villavicencio-Aeropuerto (76.6), Villavicencio-Servitá (64.0), Villavicencio-Unillanos (62.0), Villavicencio-ICA (51.0) y Restrepo (44.0).
NORTE DE SANTANDER	Salazar (58.1).
PUTUMAYO	Puerto Leguizamo (44.0)
TOLIMA	Valle de San Juan (63.0), Purificación (60.0), Guamo (52.5), Prado (50.3) y Ataco (34.8).

## ALERTAS VIGENTES

Para mayor información sobre el pronóstico del estado del tiempo, Informes Técnicos Diarios y Comunicados Especiales, e informes de otras áreas temáticas, tales como Inundaciones, Deslizamientos de Tierra e Incendios Forestales, se sugiere consultar los vínculos que se encuentran en la página principal del instituto [www.ideam.gov.co](http://www.ideam.gov.co)

## ESTADO DE LOS EMBALSES

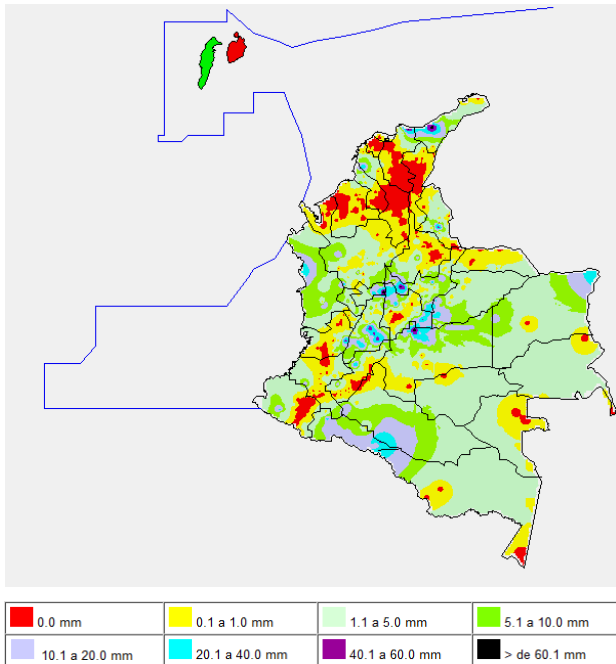
A continuación se relacionan los volúmenes útiles diarios de reservas de algunos embalses ( $\geq 85\%$ ), de acuerdo con información de XM\*:

EMBALSE	DEPARTAMENTO	%
PLAYAS	Antioquia	112.24
EL PEÑOL	Antioquia	100.00
TRONERAS	Antioquia	98.97
GUAVIO	Cundinamarca	97.46
LA ESMERALDA	Boyacá	96.01
PUNCHINÁ	Cauca	93.09
SAN LORENZO	Antioquia	91.84
MUÑA	Cundinamarca	91.83
RIOGRANDE2	Antioquia	90.60
MIRAFLORES	Antioquia	90.55
CALIMA 1	Valle del Cauca	90.17

\* Información suministrada directamente por los operadores

## MAPA DE PRECIPITACIÓN DIARIA

Desde las 7:00 a.m. del miércoles 02 de noviembre hasta las 7:00 a.m. del jueves 03 de noviembre de 2011



### REGIÓN CARIBE

#### ALERTA ROJA CUENCA BAJA DEL RÍO MAGDALENA

Se mantiene la condición de ascenso moderado en el cauce principal del Magdalena, presentando valores por encima de la cota de afectación. Se sugiere mantener la recomendación especial para los siguientes departamentos:

**Bolívar:** San Pablo

**Cesar:** Gamarra en sectores rurales y urbanos del municipio, especialmente en el corregimiento de Capulco; adicionalmente, poblaciones ribereñas de la Ciénaga de Zapatos, como Chimichagua y Saloa.

**Magdalena:** Belén en la Ciénaga de Zapatos, Tenerife, El Banco y Plato.

#### ALERTA NARANJA DELIZAMIENTOS DE TIERRA

DEPARTAMENTO	PRONÓSTICO
BOLÍVAR	Amenaza <b>baja a moderada</b> por deslizamientos de tierra en áreas inestables del municipio de San Pablo.

#### ALERTA AMARILLA CRECIENTES SUBITAS

Aunque han descendido las lluvias en la zona, todavía presentan niveles altos en los ríos de la Sierra Nevada de Santa Marta, especialmente Fundación, Aracataca, Quebrada la Aguja, río Frío, río Tucurínca, río Piedras y el río Cesar (estación Puente Canoas municipio de El Paso-Cesar), y de manera particular para el río Manzanares en la ciudad de Santa Marta.

## PRONOSTICO METEOROLÓGICO

REGION	PRONOSTICO METEOROLÓGICO
SABANA DE BOGOTÁ	En la mañana cielo entre parcial ha mayormente nublado con probabilidad de algunas lloviznas en diferentes sectores. En horas de la tarde se espera lluvias y/o lluvia ligeras principalmente en los cerros Orientales y Sur de la sabana. Se estima una temperatura máxima cercana a los 19°C. Para mañana se espera cielo entre parcial y mayormente cubierto con lluvias y lluvias ligeras a diferentes horas del día.
ANDINA	En la mañana se estima cielo entre parcial y mayormente cubierto en gran parte de la región, con probabilidad de lluvias y lluvias moderadas, en Santander, Antioquia, Eje Cafetero, Tolima, Norte del Huila y Boyacá. En horas de la tarde y noche se espera lluvias moderadas en los Santanderes, Eje Cafetero, Antioquia y Boyacá, lluvias de menor intensidad en Cundinamarca, Tolima y zonas de montaña del Valle, Cauca y Nariño. El día viernes Cielo entre parcial y mayormente nublado en la mañana, con lluvias en Santanderes y Boyacá, tendiendo a incrementarse la nubosidad en horas de la tarde y noche, las lluvias más intensas se esperan en los departamentos de Antioquia, Boyacá, Eje Cafetero y los Santanderes; lluvias de menor intensidad en sectores de Cundinamarca, Tolima, y zonas de montaña de Valle del Cauca y Cauca.
ARCHIPIÉLAGO DE SAN ANDRÉS, PROVIDENCIA Y SANTA CATALINA	Se estima nubosidad variable con intervalos de lluvias entre ligeras y moderadas a lo largo de la jornada. Mañana se prevé condiciones de cielo mayormente nublado con precipitaciones de variada intensidad a lo largo del día.
MAR CARIBE	Se espera cielo entre ligero y parcialmente cubierto en la mañana. En la tarde se prevé aumento de la nubosidad en gran parte del área, las lluvias se esperan se concentren cerca al litoral colombiano. El viernes cielo mayormente nublado con lluvias entre moderadas y fuertes en grandes sectores, especialmente al Centro y Oriente del Mar Caribe.
PACIFICA	En la mañana cielo entre parcialmente nublado y nublado, con lluvias entre moderadas y fuertes con probabilidad de tormentas eléctricas en Chocó y Valle. En la tarde se prevé lluvias y lluvias moderadas, especialmente al centro y norte de la región. El viernes en la mañana cielo parcialmente nublado con predominio de tiempo seco en gran parte de la región. En horas de la tarde y noche se espera aumento de la nubosidad y que se presenten precipitaciones de carácter moderado en amplios sectores del Norte y Centro.
CARIBE	En la mañana se estima cielo parcialmente cubierto con predominio de tiempo seco. En la tarde y noche se prevén lluvias especialmente dispersas en La Guajira, algunos sectores de Magdalena, sur de Bolívar, Córdoba y Urabá. Para mañana Cielo entre parcial y mayormente nublado en horas de la mañana, con precipitaciones en la Guajira, las estribaciones de la Sierra Nevada de Santa Marta, norte de Bolívar, Cesar, Córdoba. En la tarde se prevé aumento de la nubosidad y se esperarían precipitaciones moderadas en la Guajira, las estribaciones de la Sierra Nevada de Santa Marta, Cesar, Córdoba Bolívar y la región de Urabá.
INSULAR PACÍFICO	Se estima nubosidad variable con algunas lluvias ligeras en horas de la tarde y noche. Mañana se prevé cielo parcialmente cubierto con posibles lloviznas en horas de la tarde y noche.
OCÉANO PACÍFICO	En la mañana cielo entre parcial y mayormente nublado con lluvias fuertes al norte y centro del área especialmente cerca al litoral y tendiendo a disminuir hacia horas de la tarde. El día viernes cielo parcialmente nublado con lluvias ligeras, principalmente hacia el norte de la región.
ORINOQUIA	En la mañana cielo parcialmente nublado con lluvias en el Piedemonte llanero y norte de Vichada. En la tarde y noche se prevé lluvias entre ligeras y moderadas especialmente en Arauca, Casanare y Vichada. Para mañana se prevé cielo mayormente cubierto con precipitaciones entre moderadas y fuertes en amplios sectores de la región, es posible que se presenten precipitaciones de mayor intensidad en Vichada y Piedemonte llanero.
AMAZÓNICA	En horas de la mañana cielo parcialmente cubierto, con algunas lloviznas en Putumayo y algunos sectores del Occidente de Caquetá. En la tarde se prevé lluvias entre ligeras y moderadas en gran parte de la región. Para el viernes se prevé condiciones de cielo mayormente nublado con lluvias en gran parte de la región y las lluvias más intensas se esperan para el centro y occidente.

## REGIÓN ANDINA

### ALERTA AMARILLA CUENCA MEDIA DEL RÍO BOGOTÁ

El nivel del río oscila en el rango de altos, se destaca la estación de El Espino (Zipaquirá) con el mayor valor, se recomienda especial atención para el sector de la vía variante Cota - Suba, ante la posibilidad de nuevos incrementos.

### ALERTA AMARILLA RÍO NECHI

El río Nechí a la altura del municipio de Zaragoza, mantiene niveles significativos, de amenaza para los pobladores ribereños, se sugiere a autoridades locales estar atentos al comportamiento durante los próximos días.

### ALERTA NARANJA DELIZAMIENTOS DE TIERRA

DEPARTAMENTO	PRONÓSTICO
NORTE DE SANTANDER	Se pronostica amenaza <b>moderada a alta</b> por deslizamientos de tierra en el municipio de Salazar. Se pronostica amenaza <b>baja</b> en los municipios de Abrego, Cacota, Chinácota, Villa Caro y Sardinata.
ANTIOQUIA	Se pronostica amenaza <b>moderada a alta</b> por deslizamientos de tierra en áreas inestables de los municipios de Cocorna, San Francisco, San Luis, Betania y Sonson. Santa Bárbara. Se pronostica amenaza <b>baja a moderada</b> en los municipios de Abejorral, Amagá, Caldas, Fredonia, Nariño, Uramita, Valdivia, Venecia y Maceo.
SANTANDER	Amenaza <b>baja</b> por deslizamientos de tierra en los municipios de Albania, Barbosa, Charalá, Chipatá, Contratación, El Carmen, El Guacamayo, Florián, Floridablanca, Girón, Guepsa, La Belleza, La Paz, Landázuri, Macaravita, Matanza, Puente Nacional, San Benito, San Miguel, San Vicente de Chucurí, Santa Helena Del Opón, Tona, Valle de San José y Vélez.
CALDAS	Amenaza <b>baja</b> por deslizamientos de tierra en áreas inestables de los municipios Aguadas, Chinchiná, La Merced, Manizales, Manzanares, Marmato, Marulanda, Neira, Pácora, Salamina y Samaná.

### ALERTA AMARILLA DELIZAMIENTOS DE TIERRA

BOYACA	Se mantiene amenaza <b>baja</b> por deslizamientos de tierra en áreas inestables de los municipios Corrales, Nobsa, Sáchica, Santa Rosa De Viterbo, Sativanorte y Tibaná.
CUNDINAMARCA	Se pronostica amenaza <b>moderada a alta</b> por deslizamientos de tierra en áreas inestables del municipio de Utica. Se pronostica amenaza <b>baja</b> por deslizamientos de tierra en áreas inestables de los municipios de Apulo, Bogotá, D.C., Bojacá, Carmen De Carupa, El Rosal, Gachalá, Guachetá, La Vega, Nocaima, Pacho, Paima, Puerto Salgar, Quetame, Ricaurte, San Cayetano, Simijaca, Susa, Tenjo, Tibirita, Ubalá, Villa Gómez, Viotá y Yacopí.
TOLIMA	Se pronostica amenaza <b>baja</b> por deslizamientos de tierra en áreas inestables del municipio de Espinal.

## REGION ORINOQUIA

### ALERTA AMARILLA DELIZAMIENTOS DE TIERRA

DEPARTAMENTO	PRONÓSTICO
CASANARE	Amenaza <b>baja</b> por deslizamientos de tierra en áreas inestables en los municipios de Aguazul, Chámeza y Sabanalarga.
BOYACA	Amenaza <b>baja</b> por deslizamientos de tierra en áreas inestables de los municipios de Aquitania, Campohermoso, Labranzagrande, Páez, Pajarito, San Luis de Gaceno y Santa María.
META	Amenaza <b>baja</b> por deslizamientos de tierra en áreas inestables en los municipios de Acacias, Cubarral, Cumaral, Guamal, Restrepo y Villavicencio.

## REGIÓN AMAZONICA

### CONDICIONES NORMALES

## REGIÓN PACÍFICA

### ALERTA NARANJA RÍO ATRATO

A la altura de Quibdó, el nivel del Atrato se encuentra con valores muy altos, afectando a pobladores ribereños que se ubican en los sectores más bajos del casco urbano de dicho municipio. Debido al tránsito de la onda de crecida, se hace necesario que autoridades locales y pobladores ribereños ubicados sobre la cuenca media y baja tomen las medidas preventivas necesarias, especialmente las poblaciones de Murindó, Vigía del Fuerte y Riosucio, dado que continuaran los incrementos en estos sectores para el día de hoy.

### ALERTA NARANJA DELIZAMIENTOS DE TIERRA

DEPARTAMENTO	PRONÓSTICO
CHOCO	Se pronostica amenaza <b>moderada a alta</b> por deslizamientos de tierra en áreas inestables en los municipios de Quibdó, Alto Baudó (Pie De Pato), Atrato (Yuto), Bajo Baudó (Pizarro), El Cantón Del San Pablo (Managrú), Medio Atrato (Betú), Medio Baudó (Boca De Pepú), Río Quito (Paimadó), Riosucio y Unión Panamericana (Animas). Se pronostica amenaza <b>baja a moderada</b> en los municipios de Bahía Solano (Mutis), Condoto, Istmina, Juradó, Medio San Juan (Andagoya), Nuquí, Río Iró (Santa Rita) y San José Del Palmar.

## MAR CARIBE

### CONDICIONES NORMALES

## OCEANO PACÍFICO

### ALERTA AMARILLA TIEMPO LLUVIOSO

En amplios sectores del Centro y Norte de la zona marítima colombiana son pronosticadas lluvias durante la jornada con posibilidad de actividad eléctrica y rachas de viento, se recomienda a pescadores y usuarios de embarcaciones de poco calado consultar con las Capitanías de puerto antes de zarpar.

**ALERTA ROJA. PARA TOMAR ACCIÓN** Advierte a los sistemas de prevención y atención de desastres sobre la amenaza que puede ocasionar un fenómeno con efectos adversos sobre la población, el cual requiere la atención inmediata por parte de la población y de los cuerpos de atención y socorro. Se emite una alerta sólo cuando la identificación de un evento extraordinario indique la probabilidad de amenaza inminente y cuando la gravedad del fenómeno implique la movilización de personas y equipos, interrumpiendo el normal desarrollo de sus actividades cotidianas.

**ALERTA NARANJA. PARA PREPARARSE** Indica la presencia de un fenómeno. No implica amenaza inmediata y como tanto es catalogado como un mensaje para informarse y prepararse. El aviso implica vigilancia continua ya que las condiciones son propicias para el desarrollo de un fenómeno, sin que se requiera permanecer alerta.

**ALERTA AMARILLA. PARA INFORMARSE** Es un mensaje oficial por el cual se difunde información. Por lo regular se refiere a eventos observados, reportados o registrados y puede contener algunos elementos de pronóstico a manera de orientación. Por sus características pretéritas y futuras difiere del aviso y de la alerta, y por lo general no está encaminado a alertar sino a informar.

**CONDICIONES NORMALES** La información que se suministra se encuentra dentro de los rangos normales.

°C: grados Celsius

m: metros

mm: milímetros

KPH: kilómetros por hora

GOES: Geostationary Operational Environmental Satellites (Satélite Geostacionario Operacional Ambiental).

Ricardo LOZANO PICÓN, Director General  
María Teresa MARTÍNEZ GÓMEZ, Jefe Oficina de Pronósticos y Alertas  
Fidel Alberto PARDO OJEDA, Coordinador de Alertas Ambientales

\*\*\*\*\*

Profesionales en turno:  
Norma C. OLIVEROS, Juan A. ARAGÓN, Eliécer DÍAZ, Hernando WILCHES, Eliana RINCÓN, Mario MORENO, Mauricio TORRES, Juan F. ALAMEDA, Edgar GUTIÉRREZ, María I. CUBILLOS y Daniel USECHE SAMUDIO.

Internet: <http://www.ideam.gov.co>

Correo electrónico [servicio@ideam.gov.co](mailto:servicio@ideam.gov.co) \* [alertasideam@ideam.gov.co](mailto:alertasideam@ideam.gov.co)  
Carrera 10 N° 20 - 30 \*\* Piso 9, Bogotá, D.C.