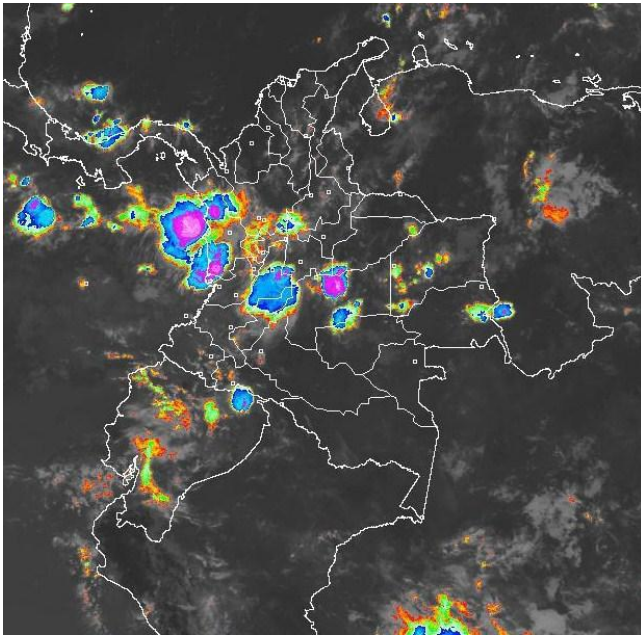


CONDICIONES HIDROMETEOROLÓGICAS ACTUALES

En la tarde y noche, se prevé incremento de la nubosidad y lluvias en amplios sectores de las regiones Pacífica, Andina, en el Piedemonte Llanero y en la Sierra Nevada de Santa Marta. Las lluvias más fuertes son previstas para el Centro y Norte de la región Andina.
En la cuenca baja (sector entre Gamarra y El Banco) del río Magdalena se mantiene la **ALERTA ROJA** por niveles altos aunque el comportamiento del río es de descenso muy lento. Persiste la amenaza por deslizamientos de tierra en algunas áreas inestables de las regiones Andina y Pacífica, debido a la saturación por humedad en los suelos.

IMAGEN SATELITAL

Imagen GOES - 13 * 06 de noviembre de 2011 * Hora 9:04 a. m. HLC



LO MÁS DESTACADO

- Las lluvias de mayor consideración se reportaron en sectores de las regiones Andina (Tolima, Norte de Santander), Pacífica (Chocó), Caribe (Cesar) alcanzando el mayor volumen en el municipio Puerto Salgar, Cundinamarca con 80.5 mm.
- ALERTA ROJA** para el río Magdalena en el sector comprendido entre San Pablo (Bolívar) y El Banco (Magdalena), debido a que los niveles son muy próximos a las cotas críticas.
- ALERTA AMARILLA** para el río Atrato dado que aún persisten los valores altos en sectores de las partes media y baja de la cuenca.
- ALERTA AMARILLA** para el río Bogotá, aunque continúa presentando descensos de nivel en la parte alta de la cuenca, para la parte baja persisten niveles altos, se destaca la estación de El Espino (municipio de Zipaquirá) monitoreada por EEAB.
- ALERTA AMARILLA** por crecientes súbitas en ríos que descienden de la Sierra Nevada de Santa Marta tales como el río Manzanares, Chiriguani, Fundación, Aracataca, Quebrada la Aguja, Frío, Tucurina, Piedras y Cesar a la altura de la estación Puente Canoas municipio de El Paso-Cesar.
- ALERTA NARANJA** por amenaza moderada de deslizamientos de tierra en áreas inestables de Antioquia, Caldas, Quindío, Tolima, Valle del Cauca y Nariño y Chocó.
- ALERTA AMARILLA** por amenaza moderada de deslizamientos de tierra en áreas inestables de Norte de Santander, Santander, Boyacá, Cundinamarca y Meta.

PRECIPITACIONES

A continuación se relacionan los municipios donde en las últimas 24 horas se registraron precipitaciones iguales o superiores a 30 mm:

DEPARTAMENTO	MUNICIPIOS
ANTIOQUIA	El Peñol (37.5), Concepción (34.0), Cocorná (37.0), Sonsón (48.4)
ATLANTICO	Baranoa (38.0)
BOLIVAR	Turbaco (72.0)
CAUCA	El Tambo (40.0)
CESAR	Codazzi (32.7), Astrea (70.0), El Paso (40.0), Valledupar (32.0)
CHOCO	Quibdó (46.0), Bahía Solano (36.0), San José del Palmar (34.5)
CUNDINAMARCA	Puerto Salgar (80.5)
HUILA	Neiva (31.4), Tello (45.0), San Agustín (36.0), Villavieja (53.0)
LA GUAJIRA	Riohacha (30.6)
MAGDALENA	Fundación (40.0)
NARIÑO	Barbacoas (43.0), San Bernardo (31.1), Bolívar (41.6)
NORTE DE SANTANDER	Cúcuta (30.8), Tibú (48.0), Sardinata (64.0), Zulia (50.7)
RISARALDA	Santuario (44.1)
TOLIMA	Natagaima (66.5), Guamo (50.6)
VALLE DEL CAUCA	Guacarí (36.0)

ALERTAS VIGENTES

Para mayor información sobre el pronóstico del estado del tiempo, Informes Técnicos Diarios y Comunicados Especiales, e informes de otras áreas temáticas, tales como Inundaciones, Deslizamientos de Tierra e Incendios Forestales, se sugiere consultar los vínculos que se encuentran en la página principal del instituto www.ideam.gov.co

ÁREA DEL VOLCÁN CERRO MACHÍN 4.80 -75.62			
Cielo mayormente nublado con lluvias moderadas. INGEOMINAS lo reporta en NIVEL AMARILLO (III): CAMBIOS EN EL COMPORTAMIENTO DE LA ACTIVIDAD VOLCANICA			
ELEVACIÓN (pies)	DIRECCIÓN	VELOCIDAD	
		NUDOS	KPH
10,000	VARIABLE	5	9
18,000	VARIABLE	2	4
24,000	NOROESTE	5	9
30,000	NORTE	5	9
ÁREA DEL VOLCÁN NEVADO DEL HUILA 2.92 -76.05			
Cielo parcialmente nublado con lluvias entre ligeras y moderadas en horas de la tarde y noche. INGEOMINAS lo reporta en NIVEL AMARILLO (III): CAMBIOS EN EL COMPORTAMIENTO DE LA ACTIVIDAD VOLCANICA			
ELEVACIÓN (pies)	DIRECCIÓN	VELOCIDAD	
		NUDOS	KPH
10,000	VARIABLE	5	9
18,000	SUROESTE	5	9
24,000	VARIABLE	2	4
30,000	VARIABLE	2	4
ÁREA DEL VOLCÁN GALERAS 1.55 -77.37			
Cielo parcialmente nublado y lluvias ligeras o lloviznas en horas de la tarde y noche. INGEOMINAS lo reporta en NIVEL AMARILLO (III): CAMBIOS EN EL COMPORTAMIENTO DE LA ACTIVIDAD VOLCANICA			
ELEVACIÓN (pies)	DIRECCIÓN	VELOCIDAD	
		NUDOS	KPH
10,000	OESTE	5	9
18,000	NORTE	5	9
24,000	NOROESTE	5-10	9-18
30,000	NOROESTE	20	37

PRONÓSTICO CONDICIONES METEOROLÓGICAS ESPECIALES

ESTADO DE LOS EMBALSES

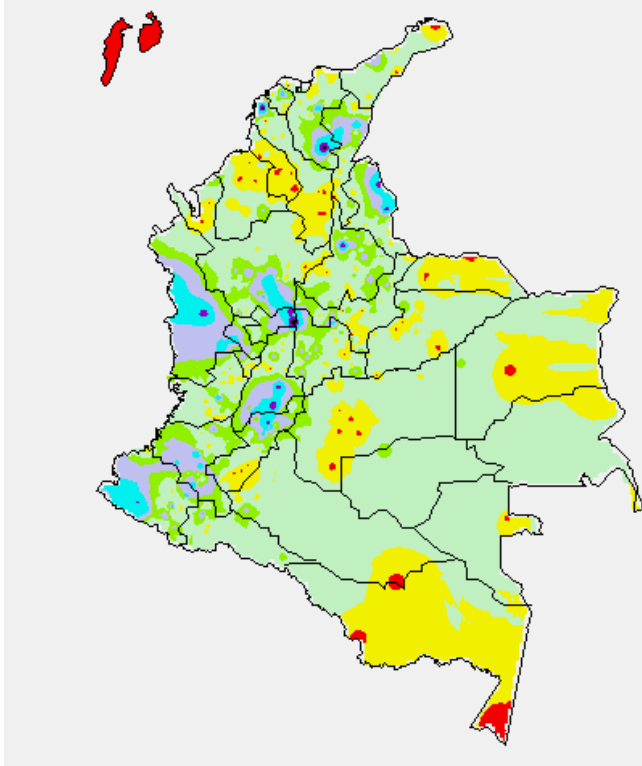
A continuación se relacionan los volúmenes útiles diarios de reservas de algunos embalses ($\geq 85\%$), de acuerdo con información de XM*:

EMBALSE	DEPARTAMENTO	%
PLAYAS	Antioquia	131.23
EL PEÑOL	Antioquia	99.5
TRONERAS	Antioquia	90.39
GUAVIO	Cundinamarca	95.92
LA ESMERALDA	Boyacá	95.75
PUNCHINÁ	Cauca	77.74
SAN LORENZO	Antioquia	86.18
RIOGRANDE2	Antioquia	92.28
MIRAFLORES	Antioquia	89.82
CALIMA 1	Valle del Cauca	90.3

* Información suministrada directamente por los operadores

MAPA DE PRECIPITACIÓN DIARIA

Desde las 7:00 a.m. del sábado 05 de noviembre hasta las 7:00 a.m. del domingo 06 de noviembre de 2011



0.0 mm	0.1 a 1.0 mm	1.1 a 5.0 mm	5.1 a 10.0 mm
10.1 a 20.0 mm	20.1 a 40.0 mm	40.1 a 60.0 mm	> de 60.1 mm

PRONOSTICO METEOROLÓGICO

REGION	PRONOSTICO METEOROLÓGICO
SABANA DE BOGOTÁ	Domingo: En la mañana cielo parcialmente nublado. En la tarde y noche, incremento de la nubosidad y lluvias en diferentes sectores. Se estima una temperatura máxima de 19°C. Lunes: Para mañana se prevé lloviznas en la madrugada y lluvias en la tarde.
ANDINA	Domingo: En la mañana, cielo parcialmente nublado con lluvias ligeras y/o lloviznas en sectores del Antioquia, Eje Cafetero, Cundinamarca, Tolima y Huila. En la tarde y noche, se espera incremento la nubosidad con lluvias moderadas y probabilidad de tormentas eléctricas en sectores de Antioquia, los Santanderes, Boyacá, Cundinamarca, Eje Cafetero y Tolima; precipitaciones entre ligeras y moderadas en sectores Boyacá, Valle del Cauca, Cauca, Huila y Nariño. Lunes: Se prevé cielos más cubiertos y lluvias moderadas especialmente en el centro de la región, las precipitaciones más fuertes son previstas en los departamentos de Antioquia, Boyacá, Eje Cafetero y Santanderes.
ARCHIPIÉLAGO DE SAN ANDRÉS, PROVIDENCIA Y SANTA CATALINA	Domingo: Cielo parcialmente cubierto con tiempo seco en gran parte del día. Lunes: Cielo parcialmente cubierto con tiempo seco en gran parte del día.
MAR CARIBE	Domingo: Cielo parcialmente nublado con lluvias ligeras en el Oriente y Occidente del área marítima colombiana. Lunes: Cielo parcialmente nublado con lluvias entre ligeras y moderadas en el Centro y Occidente del área.
PACIFICA	Domingo: En la mañana, cielo mayormente cubierto, con lluvias moderadas en Chocó. En la tarde y noche, lluvias fuertes en Chocó; lluvias moderadas en Chocó, lluvias de menor intensidad en Valle, Cauca y Nariño. Lunes: Se esperan lluvias moderadas a fuertes especialmente en Chocó y Valle.
CARIBE	Domingo: En la mañana, cielo parcialmente cubierto con predominio de tiempo seco en gran parte de la región. En la tarde y noche, incremento de la nubosidad con lluvias moderadas en La Guajira, Magdalena, Cesar, Bolívar; lluvias entre ligeras y moderadas en Atlántico, Sucre, Córdoba y la región del Urabá Lunes: Se prevé lluvias entre moderadas a fuertes en La Guajira, Cesar, Magdalena y Bolívar.
INSULAR PACÍFICO	Domingo: Cielo parcialmente nublado con precipitaciones ligeras en horas de la tarde y noche en Gorgona. Lunes: Se esperan lluvias moderadas a fuertes en Gorgona.
OCEANO PACÍFICO	Domingo: Cielo entre parcial y mayormente nublado con lluvias entre moderadas y fuertes en el Centro y Norte del área marítima colombiana. Lunes: Se prevén lluvias moderadas a fuertes especialmente en el Centro y Norte del área.
ORINOQUIA	Domingo: En la mañana, cielo parcialmente nublado, con lluvias en sectores de Meta y Vichada. En la tarde y noche, lluvias moderadas a fuertes en Meta y Casanare; lluvias moderadas en Arauca y Vichada. Lunes: Son previstas lluvias moderadas especialmente en Meta y Vichada y en horas de la tarde.
AMAZÓNICA	Domingo: En la mañana cielo parcialmente nublado, con lluvias ligeras en sectores del Piedemonte Amazónico. En la tarde se espera un incremento de la nubosidad con lluvias entre ligeras a moderadas en sectores de Amazonas, Vaupés, Guainía, Guaviare, Piedemonte Amazónico y Oriente de Caquetá y Putumayo. Lunes: Se prevé lluvias especialmente en Amazonas, Vaupés y Putumayo.

REGIÓN CARIBE

ALERTA ROJA CUENCA BAJA DEL RÍO MAGDALENA

Aunque los niveles han tendido a disminuir en las estaciones de Gamarra y El Banco, se mantiene este nivel de alerta dado que los valores se encuentran muy altos. Se sugiere mantener la recomendación especial para los siguientes departamentos:

Bolívar: San Pablo

Cesar: Gamarra en sectores rurales y urbanos del municipio, especialmente en el corregimiento de Capulco; adicionalmente, poblaciones ribereñas de la Ciénaga de Zapatosa, como Chimichagua y Saloa.

Magdalena: Belén en la Ciénaga de Zapatosa, Tenerife, El Banco y Plato.

ALERTA AMARILLA CRECIENTES SUBITAS SIERRA NEVADA DE SANTA MARTA

Aunque en los últimos días han disminuido las intensidades de las precipitaciones en la región del Caribe, se mantiene este nivel de alerta dado que no se descartan lluvias para hoy que

podrían generar nuevos incrementos súbitos en los ríos de la Sierra Nevada de Santa Marta, especialmente Fundación, Chiriguani, Aracataca, Quebrada la Aguja, río Frio, río Tucurina, río Piedras y el río Cesar (estación Puente Canoas municipio de El Paso-Cesar)

ALERTA AMARILLA DELIZAMIENTOS DE TIERRA

DEPARTAMENTO	PRONÓSTICO
BOLIVAR	Amenaza baja por deslizamientos de tierra en áreas inestables del municipio de San Pablo.

REGIÓN ANDINA

ALERTA AMARILLA CUENCA MEDIA DEL RÍO BOGOTÁ

El nivel del río en la parte alta se encuentra estable y con valores coincidentes con el promedio de la época, sin embargo se mantiene este nivel de alerta dado que en la cuenca media aún persisten los valores altos (estación El Espino-Zipaquirá).

ALERTA NARANJA DELIZAMIENTOS DE TIERRA

DEPARTAMENTO	PRONÓSTICO
ANTIOQUIA	Se pronostica amenaza moderada por deslizamientos de tierra en áreas inestables de los municipios de Cocorná, San Francisco, San Luis, Betania y Sonson. Santa Bárbara. Se pronostica amenaza baja en los municipios de Abejorral, Amagá, Caldas, Fredonia, Nariño, Uramita, Valdivia, Venecia y Maceo.
CALDAS	Amenaza moderada por deslizamientos de tierra en áreas inestables de los municipios Aguadas, Chinchiná, La Merced, Manizales, Manzanares, Marmato, Marulanda, Neira, Pácora, Salamina y Samaná.
QUINDIO	Amenaza moderada por deslizamientos de tierra en áreas inestables de los municipios Salento, Calarcá, Buenavista
TOLIMA	Amenaza moderada por deslizamientos de tierra en áreas inestables de los municipios Santa Isabel, Murillo, Roncesvalles y Calarcá.

ALERTA AMARILLA DELIZAMIENTOS DE TIERRA

DEPARTAMENTO	PRONÓSTICO
NORTE DE SANTANDER	Se pronostica amenaza baja por deslizamientos de tierra en el municipio de Salazar. Se pronostica amenaza baja en los municipios de Abrego, Cacota, Chinácota, Villa Caro y Sardinata.
SANTANDER	Amenaza baja por deslizamientos de tierra en los municipios de Albania, Barbosa, Charalá, Chipatá, Contratación, El Carmen, El Guacamayo, Florián, Floridablanca, Girón, Guepsa, La Belleza, La Paz, Landázuri, Macaravita, Matanza, Puente Nacional, San Benito, San Miguel, San Vicente de Chucurí, Santa Helena Del Opón, Tona, Valle de San José y Vélez.
CUNDINAMARCA	Se pronostica amenaza baja en Albán, Anolaima, Bituima, Cachipay, Granada, Guaduas, Guayabetal, Medina, Nilo, Nimaima, Pacho, Puli, Quebradanegra, Quetame, Quipile, Ricaurte, Silvania, Subachoque, Supatá, Tabio, Topaipí, Vergara, Villagómez, Villeta, Viotá, Yacopí, Zipaquirá, San Francisco, La Palma, San Juan de Rioseco, la mesa.
BOYACA	Se pronostica amenaza baja en Coper, Gámeza, Mongua, Moniquirá, Muzo, Otanche, pauna, Paya, Saboyá, Santana, Socotá, El Espino, San José de pare, La Victoria, San Luis de Gaceno.

REGION ORINOQUIA

ALERTA AMARILLA DELIZAMIENTOS DE TIERRA

DEPARTAMENTO	PRONÓSTICO
META	Se pronostica amenaza baja a moderada por deslizamientos de tierra en áreas inestables en los municipios de Acacias, Restrepo, Cubarral, Cumaral, Guamal y Villavicencio. Se pronostica amenaza baja en los municipios de.

REGIÓN AMAZONICA

CONDICIONES NORMALES

REGIÓN PACÍFICA

ALERTA AMARILLA RÍO ATRATO

Aunque el nivel a la altura de Quibdó ha alcanzado nuevamente un valor promedio, se mantiene este nivel de alerta dado que para la cuenca media y baja este aún persiste en estados altos.

ALERTA NARANJA DELIZAMIENTOS DE TIERRA

DEPARTAMENTO	PRONÓSTICO
CHOCO	Se pronostica amenaza moderada a alta por deslizamientos de tierra en áreas inestables en los municipios de Quibdó, Alto Baudó (Pie De Pato), Atrato (Yuto), Bajo Baudó(Pizarro), El Cantón Del San Pablo (Managrú), Medio Atrato (Betú), Medio Baudó(Boca De Pepú), Río Quito (Palmadó), Riosucio y Unión Panamericana (Animas). Se pronostica amenaza baja a moderada en los municipios de Bahía Solano (Mutis), Condoto, Istmina, Juradó, Medio San Juan (Andagoya), Nuquí, Río Iró (Santa Rita) y San José Del Palmar.
VALLE DEL CAUCA	Se pronostica amenaza baja a moderada por deslizamientos de tierra en áreas inestables en los municipios de Buenaventura.

MAR CARIBE

ALERTA AMARILLA TIEMPO LLUVIOSO

Al final de la tarde y en la noche, se prevén lluvias acompañadas con tormentas eléctricas y con rachas de viento en sectores del Oriente de la zona marítima colombiana, se recomienda a pescadores y usuarios de embarcaciones de poco calado consultar con las Capitanías de puerto antes de zarpar.

ALERTA AMARILLA PLEAMARES

Desde el 5 y hasta el 10 de noviembre se espera una de las mareas astronómicas más significativas del mes sobre el mar Caribe colombiano por lo cual se recomienda a pescadores y usuarios de embarcaciones de bajo calado consultar con las Capitanías de puerto antes de zarpar y los habitantes cercanos a las costas estar atentos ante la probabilidad de Mar de leva por la influencia de la marea astronómica sobre estos días.

OCÉANO PACÍFICO

ALERTA NARANJA TIEMPO LLUVIOSO

Lluvias acompañadas con tormentas eléctricas y con rachas de viento se prevé en sectores del Centro y Norte de la zona marítima colombiana, se recomienda a pescadores y usuarios de embarcaciones de poco calado consultar con las Capitanías de puerto antes de zarpar ante inminente tempestad.

ALERTA ROJA, PARA TOMAR ACCIÓN Advierte a los sistemas de prevención y atención de desastres sobre la amenaza que puede ocasionar un fenómeno con efectos adversos sobre la población, el cual requiere la atención inmediata por parte de la población y de los cuerpos de atención y socorro. Se emite una alerta sólo cuando la identificación de un evento extraordinario indique la probabilidad de amenaza inminente y cuando la gravedad del fenómeno implique la movilización de personas y equipos, interrumpiendo el normal desarrollo de sus actividades cotidianas.

ALERTA NARANJA, PARA PREPARARSE Indica la presencia de un fenómeno. No implica amenaza inmediata y como tanto es catalogado como un mensaje para informarse y prepararse. El aviso implica vigilancia continua ya que las condiciones son propicias para el desarrollo de un fenómeno, sin que se requiera permanecer alerta.

ALERTA AMARILLA, PARA INFORMARSE Es un mensaje oficial por el cual se difunde información. Por lo regular se refiere a eventos observados, reportados o registrados y puede contener algunos elementos de pronóstico a manera de orientación. Por sus características pretéritas y futuras difiere del aviso y de la alerta, y por lo general no está encaminado a alertar sino a informar.

CONDICIONES NORMALES La información que se suministra se encuentra dentro de los rangos normales.

°C: grados Celsius

m: metros

mm: milímetros

KPH: kilómetros por hora

GOES: Geostationary Operational Environmental Satellites (Satélite Geoestacionario Operacional Ambiental).

Ricardo LOZANO PICÓN, Director General
 María Teresa MARTÍNEZ GÓMEZ, Jefe Oficina de Pronósticos y Alertas
 Fidel Alberto PARDO OJEDA, Coordinador de Alertas Ambientales

Profesionales en turno:
 Yolanda GONZALEZ, Claudia CONTRERAS, Mónica CUELLAR, Mauricio TORRES, Ana VEGA y Edgar GUITIERREZ.

Internet: <http://www.ideam.gov.co>
 Correo electrónico servicio@ideam.gov.co * alertasideam@ideam.gov.co
 Carrera 10 N° 20 - 30 ** Piso 9, Bogotá, D.C.
 Teléfono: 3421586