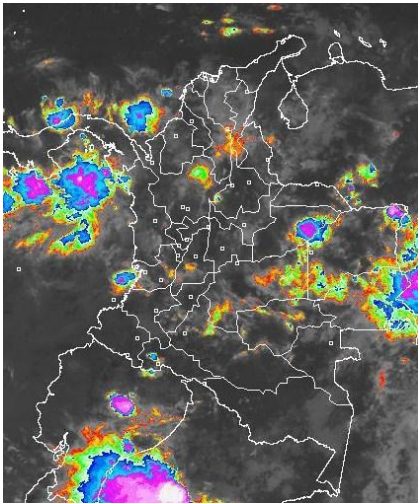


### CONDICIONES HIDROMETEOROLÓGICAS ACTUALES

Se mantendrá tiempo lluvioso en gran parte del país. Para las próximas horas, las lluvias más fuertes son previstas para los Santanderes, Boyacá, Cundinamarca, Antioquia y en los Piedemontes Llanero y Amazónico. **ALERTA ROJA** por niveles altos la cuenca baja del río Magdalena y la cuenca alta y media del río Cauca. **ALERTA NARANJA** para el río Bogotá (cuenca media), cuyos niveles oscilan en el rango de altos. **ALERTA AMARILLA** para los ríos de la vertiente de la Sierra Nevada de Santa Marta, y para los ríos de la Vertiente Pacífica, todos estos por presentar incrementos de sus niveles. Se incrementa la amenaza por deslizamientos de tierra en algunas áreas inestables de la regiones Pacífica y Andina, por lo cual se presenta **ALERTA ROJA** y se mantiene en las regiones Andina y Orinoquia la **ALERTA NARANJA**.

### IMAGEN SATELITAL

Imagen GOES - 13 \* 17 de noviembre de 2011 \* Hora 9:00 a. m. HLC



### PRONÓSTICO CONDICIONES METEOROLÓGICAS ESPECIALES

#### ÁREA DEL VOLCÁN CERRO MACHÍN

Cielo mayormente nublado con precipitaciones entre moderadas y fuertes las más intensas en horas de la tarde y la noche

INGEOMINAS lo reporta en **NIVEL AMARILLO (III): CAMBIOS EN EL COMPORTAMIENTO DE LA ACTIVIDAD VOLCANICA**

ELEVACIÓN (pies)	DIRECCIÓN	VELOCIDAD	
		NUDOS	KPH
10,000	Oeste	0 - 5	0 - 9
18,000	Oeste	0 - 10	9 - 18
24,000	Oeste	0 - 5	0 - 9
30,000	Sureste	0 - 5	0 - 9

#### ÁREA DEL VOLCÁN NEVADO DEL HUILA

Cielo mayormente nublado con precipitaciones entre ligeras y moderadas las más intensas en horas de la tarde.

INGEOMINAS lo reporta en **NIVEL AMARILLO (III): CAMBIOS EN EL COMPORTAMIENTO DE LA ACTIVIDAD VOLCANICA**

ELEVACIÓN (pies)	DIRECCIÓN	VELOCIDAD	
		NUDOS	KPH
10,000	Oeste	0 - 5	0 - 9
18,000	Oeste	0 - 10	9 - 18
24,000	Norte	0 - 5	0 - 9
30,000	Este	5 - 10	9 - 18

#### ÁREA DEL VOLCÁN GALERAS

Cielo parcialmente nublado con precipitaciones ligeras en la tarde.

INGEOMINAS lo reporta en **NIVEL AMARILLO (III): CAMBIOS EN EL COMPORTAMIENTO DE LA ACTIVIDAD VOLCANICA**

ELEVACIÓN (pies)	DIRECCIÓN	VELOCIDAD	
		NUDOS	KPH
10,000	Oeste	0 - 5	0 - 9
18,000	Oeste	10 - 15	18 - 28
24,000	Noreste	10 - 15	18 - 28
30,000	Este	10 - 15	18 - 28

### LO MÁS DESTACADO

- Se emite el Comunicado Especial N° 058 por incrementos importantes en los niveles del río Bogotá.
- El día de ayer fue el día más lluvioso del mes de noviembre; las precipitaciones se concentraron en las regiones Caribe, Pacífica y Andina, lo mismo que en sectores aislados de las regiones Amazónica y Orinoquia. El mayor registro de lluvias se presentó en el municipio de **Bahía Solano (Chocó)** con **121.0 mm**.
- ALERTA ROJA** para el río Magdalena en su cuenca baja desde Gamarra (Cesar), hasta su desembocadura en el mar Caribe.
- ALERTA ROJA** para el río Magdalena en su cuenca media, desde Puerto Salgar (Cundinamarca) hasta Puerto Wilches (Santander), debido al incremento de los niveles, los cuales oscilan en el rango de altos.
- ALERTA ROJA** para el río Bogotá en su cuenca alta, debido a que continúan las fluctuaciones de los niveles, con moderada tendencia de ascenso, especialmente desde Suesca (Cundinamarca).
- ALERTA ROJA** para el río Cauca, por niveles que alcanzan la cota de desbordamiento desde su cuenca alta en los municipios de Candelaria y Yotoco (Valle del Cauca), La Victoria (Valle del Cauca), La Virginia (Risaralda), Venecia y Caucasia (Antioquia).
- ALERTA ROJA** por amenaza moderada de deslizamientos de tierra en áreas inestables de Tolima, Chocó y Nariño.
- ALERTA NARANJA** para el río Bogotá por presentar niveles en el rango de medios a altos, en la cuenca media y baja
- ALERTA NARANJA** para el río Atrato, cuyos niveles altos transitan una onda de crecida desde Quibdó, pasando por los municipios choocoanos de Tagachí, Vigía del Fuerte, Domingodó y Riosucio.
- ALERTA NARANJA** por amenaza moderada de deslizamientos de tierra en áreas inestables de Norte de Santander, Santander, Antioquia, Caldas, Quindío, Risaralda, Tolima, Huila, Meta, Cauca, Valle del Cauca, Nariño y Chocó.
- ALERTA AMARILLA** por crecientes súbitas en ríos que descienden de la Sierra Nevada de Santa Marta tales como los ríos Manzanares, Guachaca, Aracataca, Fundación, Sevilla, Frío, Tucurínca, Piedras y Cesar.
- ALERTA AMARILLA** por crecientes súbitas en ríos de la cuenca del río Samaná, donde se destacan las siguientes corrientes: La Miel, Samaná Sur, Moro, Tasajo, Manso, Hondo y Tenerife.

### ESTADO DE LOS EMBALSES

A continuación se relacionan los volúmenes útiles diarios de reservas de algunos embalses ( $\geq 85\%$ ), de acuerdo con información de 12/11/11 de XM\*.

EMBALSE	DEPARTAMENTO	%
PLAYAS	Antioquia	108.57
TRONERAS	Antioquia	101.01
EL PEÑOL	Antioquia	102.33
SAN LORENZO	Antioquia	97.34
RIOGRANDE2	Antioquia	96.88
CALIMA 1	Valle del Cauca	94.41
MIRAFLORES	Antioquia	95.04
BETANIA	Huila	94.55
PORCE II	Antioquia	86.27

\* Información suministrada directamente por los operadores

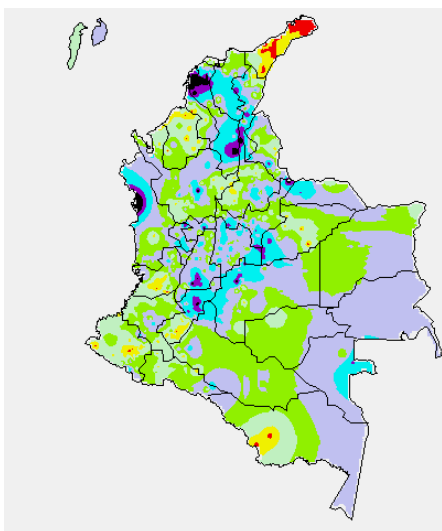
## PRECIPITACIONES

A continuación se relacionan los municipios donde en las últimas 24 horas se registraron precipitaciones iguales o superiores a **30 mm**:

DEPARTAMENTO	MUNICIPIOS
ANTIOQUIA	Apartadó (38.8), Concepción (34.0), Gómez Plata (85.0), Caramanta (78.0), Angostura (35.0)
ARAUCA	Tame (42.5)
ATLANTICO	Suán (83.0), Candelaria (100.0), Sabanalarga (31.0)
BOLÍVAR	Cartagena (48.6), San Estanislao (120.0), María La Baja (76.4), Turbaco (90.3), Arjona (70.0), Santa Rosa de Simití (50.8), Simití (90.0)
BOGOTÁ D.C	Emmanuel D Alzon (32.5), Miguel Antonio Caro (30.8), U. Nacional (34.1), Suba (32.1)
BOYACÁ	Campohermoso (38.3), Quipama (52.2), Ráquira (38.6), Cómbita (41.2), Chinavita (34.5), San Luis de Gaceno (50.7), Pauna (33.5), Muzo (48.6), Cubará (81.3)
CASANARE	Tauramena (53.0), Rondón (53.5), Chameza (42.0), Villanueva (45.0)
CAUCA	Rosas (35.0), Mercaderes (32.3)
CESAR	Bosconia (60.0), Puerto Bello (42.0), Pelaya (49.2), Curumani (60.0), Astrea (40.0), El paso (43.0), La Gloria (54.5), Gamarra (88.0)
CHOCÓ	Bahía Solano (121.0)
CUNDINAMARCA	Anolaima (39.7), Nocaima (47.0), Cucunubá (34.4), Supatá (30.3), Tibacuy (38.0), La Vega (42.5), Medina (36.0), Paratebueno (34.0)
HUILA	Neiva (86.0), Tello (67.0), Hobo (41.0), Baraya (39.4), Campoalegre (37.8), Villavieja (33.5), Yaguará (47.0), Rivera (63.0)
MAGDALENA	Algarrobo (43.3)
META	Villavicencio (57.0), Restrepo (121.0), Guamal (72.0), Cubarral (44.0), Cumaral (42.0), Lejanías (38.0), San Luis de Cubarral (78.0), Barranca de Upía (44.0)
NARIÑO	Potosí (56.0)
PUTUMAYO	Puerto Leguizamó (32.8)
RISARALDA	La Virginia (55.0), Santa Rosa de Cabal (41.1)
SANTANDER	Barichara (50.0), Cucutilla (57.0), Málaga (50.5), Socorro (90.9), Molegavita (30.0), Zapatoca (35.0), San Andrés (30.4)
TOLIMA	Ortega (46.7), Libano (34.0), Ibagué (32.0), Ataco (70.8), Coyaima (68.5), Planadas (35.0), Carmen de Apicalá (45.0), Natagaima (45.5), Alpujarra (35.0)
VALLE DEL CAUCA	Bolívar (34.0)
VAUPES	Mitú (41.0)

## MAPA DE PRECIPITACIÓN DIARIA

Desde las 7:00 a.m. del miércoles 16 de noviembre hasta las 7:00 a.m. del jueves 17 de noviembre de 2011



0.0 mm	0.1 a 1.0 mm	1.1 a 5.0 mm	5.1 a 10.0 mm
10.1 a 20.0 mm	20.1 a 40.0 mm	40.1 a 60.0 mm	> de 60.1 mm

## PRONOSTICO METEOROLÓGICO

(Correspondiente a hoy y mañana)

REGION	PRONOSTICO METEOROLÓGICO
SABANA DE BOGOTÁ	<b>Jueves:</b> En la mañana, cielo parcialmente nublado, lloviznas ligeras e intervalos de sol. En la tarde y noche, lluvias moderadas a fuertes, probabilidad de tormentas eléctricas y granizo en algunos sectores. Temperatura máxima del aire esperada en 19°C. <b>Viernes:</b> Cielo entre parcial y mayormente nublado con lluvias y lloviznas.
ANDINA	<b>Jueves:</b> En la mañana cielo parcialmente nublado, con lluvias moderadas en Tolima y Huila; lluvias ligeras en sectores de los Santanderes, Boyacá, Cundinamarca y Valle. En la Tarde y noche, se prevé un incremento de la nubosidad, con precipitaciones entre moderadas a fuertes en sectores de los Santanderes, Boyacá, Cundinamarca, Antioquia; lluvias moderadas en el Eje Cafetero, Tolima, Valle del Cauca y Cauca; lluvias entre ligeras a moderadas en Huila y Nariño. <b>Viernes:</b> Se mantendrán las lluvias en gran parte de la región, las más fuertes son previstas en Norte de Santander, Santander, Boyacá, Cundinamarca y Antioquia.
ARCHIPIÉLAGO DE SAN ANDRÉS, PROVIDENCIA Y SANTA CATALINA	<b>Jueves:</b> En la mañana cielo parcialmente nublado y tiempo seco. Al final de la tarde, lluvias ligeras. <b>Viernes:</b> Se espera un incremento de la nubosidad y lluvias entre ligeras a moderadas.
CARIBE	<b>Jueves:</b> En las primeras horas de la mañana, cielo parcialmente nublado con algunas lluvias de carácter ligeras en sectores de Bolívar, Sucre, Cesar y Magdalena. En la tarde y noche, se incrementará la nubosidad con lluvias entre moderadas a fuertes con probabilidad de actividad eléctrica principalmente en el Norte de Cesar, Magdalena, Atlántico y sectores de Bolívar, lluvias moderadas en el Sur de La Guajira; lluvias entre ligeras y moderadas en Sucre y Córdoba. <b>Viernes:</b> Tiempo lluvioso, las precipitaciones más fuertes son previstas en La Guajira, Cesar, Magdalena y Bolívar.
INSULAR PACIFICO	<b>Jueves:</b> Cielo parcialmente nublado con lluvias ligeras en Gorgona en horas de la tarde. <b>Viernes:</b> Lluvias entre ligeras y moderadas en Gorgona.
MAR CARIBE	<b>Jueves:</b> Cielo parcialmente nublado con lluvias entre ligeras y moderadas en el Centro del área. <b>Viernes:</b> Cielo parcialmente nublado con lluvias moderadas en el Centro y Oriente del área.
OCEANO PACIFICO	<b>Jueves:</b> Cielo parcialmente nublado con lluvias entre ligeras y moderadas en el Norte del área. <b>Viernes:</b> Cielo entre parcial y mayormente nublado con lluvias moderadas a fuertes en el Centro y Norte del área.
ORINOQUIA	<b>Jueves:</b> En la mañana, cielo parcialmente cubierto con lluvias ligeras en sectores de Casanare, Vichada y en el Piedemonte de Meta. En la tarde y noche, incremento de la nubosidad y lluvias fuertes acompañadas de tormentas eléctricas en Meta y Casanare; lluvias moderadas en Vichada y lluvias entre ligeras y moderadas en Arauca. <b>Viernes:</b> Tiempo lluvioso en gran parte del día, las lluvias más fuertes son previstas en Arauca, Casanare y Meta.
PACIFICA	<b>Jueves:</b> En la mañana, cielo parcialmente nublado con lluvias ligeras en sectores de Valle. En la tarde y noche, lluvias fuertes en el Sur de Chocó y el litoral del Valle del Cauca; lluvias moderadas en Cauca; Norte y Centro de Chocó; lluvias entre ligeras y moderadas en Nariño. <b>Viernes:</b> Lluvias fuertes son previstas especialmente en Chocó y Valle.

## ALERTAS VIGENTES

Para mayor información sobre el pronóstico del estado del tiempo, Informes Técnicos Diarios y Comunicados Especiales, e informes de otras áreas temáticas, tales como Inundaciones, Deslizamientos de Tierra e Incendios Forestales, se sugiere consultar los vínculos que se encuentran en la página principal del instituto [www.ideam.gov.co](http://www.ideam.gov.co)

### REGIÓN CARIBE

#### ALERTA ROJA NIVELES ALTOS EN LA CUENCA BAJA DEL RÍO MAGDALENA

Continúan los niveles altos, y ésta condición no solamente es producto de las fuertes lluvias, sino también al aporte de sus afluentes y de varias ciénagas, al igual que los tránsitos de onda de crecidas continuas. En varios puntos se superan las cotas críticas de desbordamiento y ocasionan inundaciones lentas que afectan varias poblaciones ribereñas del sector comprendido entre Gamarra (Cesar) y su desembocadura en el Mar Caribe. Por tanto, el IDEAM mantiene el nivel de **ALERTA ROJA** en las siguientes poblaciones:

**Atlántico:** Palmar de Varela, sectores aledaños a las ciénagas La Luisa y La Chepa. En el sector suroriental del departamento los niveles del río Magdalena se encuentran próximos a las cotas de desbordamiento. La alarma vigente se extiende para los municipios de Bohórquez, Campo de La Cruz, Santa Lucía, Suán, Santo Tomás, Manatí y Puerto Colombia.

**Bolívar:** San Felipe y El Salto, ubicados en la margen derecha del brazo de Mompó; Magangué, San Pablo, Cantagallo y Hatillo de Loba (corregimientos de San Miguel y Juana Sánchez en la margen derecha de Brazo de Loba).

**Cesar:** Gamarra en sectores rurales y urbanos del municipio, especialmente en el corregimiento de Capulco; adicionalmente, poblaciones ribereñas de la Ciénaga de Zapatosa, como Chimichagua y Saloa.

**Magdalena:** Belén en la Ciénaga de Zapatosa y El Banco (se superan las cotas de inundación). Se destaca que las ciénagas de Zapatocha y San Zenón tienen niveles muy altos y generan desbordamientos y encharcamientos en las poblaciones aledañas.

#### ALERTA NARANJA DESLIZAMIENTOS DE TIERRA

DEPARTAMENTO	PRONÓSTICO
ATLÁNTICO	Amenaza <b>baja a moderada</b> por deslizamientos de tierra en el municipio de Piojó.
BOLIVAR	Amenaza <b>moderada a alta</b> por deslizamientos de tierra en los municipios de Cantagallo, Morales, Simití, Santa Rosa Del Sur y San Pablo.

#### ALERTA AMARILLA RÍOS DE LA SIERRA NEVADA DE SANTA MARTA

Dada la probabilidad de lluvias fuertes en las estribaciones de la Sierra Nevada de Santa Marta y por la condición de niveles altos, se mantiene la recomendación de estar atentos ante la posibilidad de crecientes súbitas en los ríos Manzanares, Guachaca, Tucurínca, Aracataca, Fundación, Sevilla y Algarrobo. Igual condición se sugiere tener para la cuenca media y baja del río Ranchería y en varios de sus afluentes, en donde se recomienda especial atención a los pobladores ribereños de la zona rural y urbana de Manaure y Riohacha (La Guajira).

### REGIÓN ANDINA

#### ALERTA ROJA NIVELES ALTOS EN LAS CUENCAS MEDIA-BAJA DEL RÍO MAGDALENA

A su paso por el departamento de Santander se registran incrementos importantes de los niveles del río Magdalena, debido a que varios de sus afluentes en la cuenca media (donde se destacan los ríos Carare, Sogamoso, de Oro, Cimitarra y Lebrija), presentan niveles altos, y también debido a los tránsitos de las ondas de crecida. Continúa la tendencia de ascenso registrada en la estación de Barrancabermeja, por lo cual se previene a ésta población ante la posibilidad de inundaciones lentas, con posible afectación en sectores ribereños bajos, especialmente en el sector de Caño La Ahuyama. El tránsito de la onda de crecida se está reflejando desde ayer en la tarde en Puerto Wilches (Santander).

#### ALERTA ROJA NIVELES ALTOS EN LAS CUENCAS MEDIA Y BAJA DEL RÍO CAUCA

Aunque moderadamente han disminuido las lluvias en la región, aún continúan los niveles altos en un amplio sector de la cuenca media del río Cauca, y se mantienen los niveles muy altos tanto de éste río como en la mayoría de sus afluentes, lo cual amerita la **ALERTA**; se destacan los siguientes puntos críticos:

**Sector La Pintada (Antioquia) - Achí (Bolívar):** se está registrando el tránsito de la onda de crecida, la cual será más crítica en la zona de la depresión momposina sucreña. Los caudales del río Cauca también están ocasionando incremento de varias de las ciénagas que drenan sus aguas a éste río, destacándose la Ciénaga Grande.

**Sector Tarazá-Caucasia-Nechí (Antioquia):** niveles altos de sus afluentes (ríos Tarazá y Man). Se recomienda especial atención en zonas bajas (especialmente rurales) del municipio de Caucaasia (Antioquia).

**Sector Nechí (Antioquia)-Guaranda (Sucre)-Achí (Bolívar):** en el momento se están registrando inundaciones lentas y desbordamientos en zonas (especialmente sectores rurales),

siendo éstos más críticos en el municipio de La Pintada y el corregimiento Bolombolo, de Venecia, localizados en el Suroeste antioqueño. Aunque los niveles del río Cauca, a la altura de Guaranda (Sucre) son muy altos al día, éstos no sobrepasan los registros históricos de los últimos ocho años. Además de los sitios antes mencionados, la condición de **ALERTA ROJA** también se mantiene especialmente, a la zona de la depresión momposina (confluencia aguas arriba con el río Magdalena) donde los niveles son altos, siendo más notorios y con posibilidad de inundaciones lentas en sectores rurales de los municipios de San Benito Abad, Caimito y San Marcos (Sucre); adicionalmente, se mantiene la tendencia de incremento, lo cual puede afectar el sector entre la Boca del Cura (municipio de Majagual) y el casco urbano del municipio de Guaranda en el departamento de Sucre.

**Sector de la Depresión Momposina:** se recomienda especial atención a los puntos más bajos de los corregimientos de Margento (municipio de Caucaasia, Antioquia) y Colorado (municipio de Nechí, Antioquia), lo mismo que en inmediaciones de la depresión de La Mojana sucreña, ante la eventualidad de continuar las crecidas lentas.

**Antioquia:** en la estación de Bolombolo (municipio de Venecia), se mantiene la condición de ascenso moderado en los niveles, lo cual podría causar afectación en sectores rurales y urbanos. Se recomienda estar atentos ante la probabilidad de ocurrencia de crecientes súbitas en ríos de alta pendiente del norte de Antioquia, particularmente la cuenca alta de los ríos San José, Tenche y El Bagre (afluentes del río Nechí), lo mismo que en otros afluentes al río Cauca a la altura de Puerto Valdivia, Tarazá y Nechí.

**Risaralda:** incrementos importantes en los niveles en La Virginia donde se superan las cotas de desbordamiento

**Valle del Cauca:** los ríos Morales, Guadalajara, Cali y Dagua, así como los ríos Riopaila y Zarzal, asociados con el distrito de riego del RUT (Roldanillo - La Unión - Toro). Se destaca que en el municipio de La Victoria, se mantienen niveles altos superando la cota crítica de desbordamiento; también se presentan niveles muy altos y superiores a las cotas de desbordamiento en Yotoco, Yumbo y Bugalagrande. Adicionalmente los ríos Meléndez y Pance permanecen en el rango de niveles medios a altos.

#### ALERTA ROJA NIVELES ALTOS EN LAS CUENCA ALTA DEL RÍO BOGOTÁ

El río Bogotá mantiene los niveles altos en la cuenca alta, y se prevén persistan las precipitaciones a lo largo de la cuenca. Adicionalmente, se han registrado incrementos súbitos de carácter moderado en la cuenca alta (especialmente en Suesca, Cundinamarca) que se espera se vean reflejados hacia aguas abajo. Especial atención en zonas bajas de los municipios de Chía, Cajicá, Cota y los vecinos a la laguna de Fúquene. Por ésta circunstancia se hace una recomendación especial para los siguientes sectores:

**Norte de la Sabana de Bogotá:** se espera que la generación de nuevas ondas de crecida sigan transitando en las próximas horas con posibles anegamientos en algunos sectores del norte de la Sabana de Bogotá, por lo cual se recomienda especial atención a pobladores en zonas ribereñas bajas del río Bogotá, especialmente para el sector aledaño a la vía Chía-Cota, lo mismo que en varios sectores de localidad de Suba (incluyendo la vía Suba-Cota) y los sectores aledaños a la laguna de Fúquene.

#### ALERTA NARANJA NIVELES ALTOS EN LA CUENCA MEDIA DEL RÍO BOGOTÁ

**Cuenca media:** especial atención para zonas bajas de Funza, Mosquera, el Distrito Capital y parte del municipio de Soacha, ante la eventual incremento de los ríos Salitre o Juan Amarillo, San Francisco, Fucha, Tunjuelo y Balsillas, afluentes al río Bogotá.

**Cuenca del río Tunjuelo:** especial atención para éste río y para sus principales afluentes, como son las quebradas Yomasa, Santa Librada, Hoya del Ramo y Chiguaza por su margen derecha y las quebradas Yerbabuena, Trompetas, de Limas y Terreros por su margen izquierda.

#### ALERTA AMARILLA INCREMENTO DE NIVELES EN EL EMBALSE DE BETANIA (HUILA)

De acuerdo con un comunicado emitido por Emgesa S. A. ESP, la represa de Betania se encuentra en **ALERTA AMARILLA**, y en las últimas horas la tendencia es de descenso, tanto en sus niveles, como en los caudales de sus principales afluentes. Se presenta un nivel del embalse en 94.55 %.

#### ALERTA AMARILLA INCREMENTO DE NIVELES AFLUENTES AL RÍO MAGDALENA

Debido a las fuertes lluvias que se registran en toda la cabecera municipal de Samaná (Caldas), se presentan incrementos importantes de varios afluentes al río Magdalena, donde se destacan los ríos La Miel, Samaná Sur, Moro, Tasajo, Manso, Hondo y Tenerife; por lo anterior se previene a los pobladores ribereños de éstas corrientes, estar atentos, ante la eventualidad de crecidas súbitas.

**ALERTA NARANJA DESLIZAMIENTOS DE TIERRA**

DEPARTAMENTO	PRONÓSTICO
ANTIOQUIA	Amenaza <b>moderada a alta</b> por deslizamientos de tierra en áreas inestables en los municipios de Caramanta Valparaiso y San Francisco. Se mantiene amenaza <b>moderada</b> por deslizamientos de tierra en áreas inestables en los municipios de Abejorral, Amagá, Anorí, Argelia, Cañasgordas, Concepción, Dabeiba, Fredonia, Frontino, Giraldo, Ituango, La Ceja, La Unión, Maceo, Nariño, Puerto Triunfo, San Luis, Santa Bárbara, Santa Fe De Antioquia, Sonsón, Tarso, Uramita, Urrao, Venecia y Valdivia.
BOYACÁ	Amenaza <b>moderada a alta</b> en los municipios Otanche, Pauna, Quipama, Puerto Boyacá y La Victoria.
CALDAS	Amenaza <b>moderada a alta</b> por deslizamientos de tierra en áreas inestables de los municipios de Marmato, Marquetalia, Norcasia, Pensilvania, Samaná, Supía y Victoria. Se mantiene amenaza <b>moderada</b> en los municipios de Aguadas, Chinchiná, Manizales, Manzanares, Marulanda, Neira, Salamina y Villamaría.
CAUCA	Amenaza <b>moderada a alta</b> por deslizamientos de tierra en áreas inestables de los municipios de Bolívar, Timbio, Rosas y Paispamba.
HUILA	Amenaza <b>moderada a alta</b> por deslizamientos de tierra en áreas inestables del los municipios de Neiva, Aipe, Campoalegre, Íquira, Neiva, Rivera, Santa María, Tello y Villavieja
NARIÑO	Amenaza <b>baja a moderada</b> por deslizamientos de tierra en áreas inestables del los municipios La Florida, Cumbitara y Samaniego.
NORTE DE SANTANDER	Amenaza <b>moderada</b> por deslizamientos de tierra en los municipios de Ábrego, Arboledas, Bochalema, Chinácota, Cucutilla, Durania, Gramalote, Hacarí, Lourdes, Pamplonita, Salazar, Sardinata, Toledo, El Zulia y Villa Caro.
QUINDIO	Amenaza <b>moderada</b> por deslizamientos de tierra en áreas inestables de los municipios de Pijao, Génova y Salento.
RISARALDA	Amenaza <b>baja a moderada</b> por deslizamientos de tierra en áreas inestables del municipio de Santa Rosa de Cabal, Dosquebradas y Pereira.
SANTANDER	Amenaza <b>moderada a alta</b> por deslizamientos de tierra en los municipios de Guadalupe, Contratación, Suaita y El Guacamayo. Se mantiene amenaza <b>baja a moderada</b> Albania, Barbosa, Barrancabermeja, Bolívar, Charalá, Chipatá, Contratación, Coromoro, El Carmen, Florián, Girón, Guavatá, Guepsa, La Belleza, La Paz, Landázuri, Lebrija, Matanza, Mogotes, Puente Nacional, Puerto Wilches, Rionegro, Sabana De Torres, San Benito, San Vicente de Chucurí, Santa Helena del Opón, Sucre, Valle de San José y Vélez.
TOLIMA	Amenaza <b>moderada</b> por deslizamientos de tierra en áreas inestables de los municipios de Ataco, Casabianca, Chaparral, Dolores, Falan, Fresno, Herveo, Ibagué, Mariquita, Natagaima, Palocabildo, Planadas, Prado, Rioblanco y Villahermosa.

**REGION ORINOQUIA****ALERTA NARANJA DELIZAMIENTOS DE TIERRA**

DEPARTAMENTO	PRONÓSTICO
BOYACÁ	Amenaza <b>baja a moderada</b> por deslizamientos de tierra en áreas inestables de los municipios de Aquitania, Campohermoso, Labranzagrande, Macanal, Páez, Pajarito, San Luis de Gaceno, Santa María, Tibaná y Umbita.
CASANARE	Amenaza <b>moderada</b> por deslizamientos de tierra en áreas inestables en los municipios de Aguazul, Chámeza, Hato Corozal, La Salina, Recetor, Sabanalarga, Támara, Tauramena, Yopal.
META	Amenaza <b>alta a muy alta</b> por deslizamientos de tierra en áreas inestables en los municipios de Restrepo, El Calvario y Villavicencio. Se pronostica amenaza <b>moderada a alta</b> en los municipios de Acacias, Cubarral, Cumaral y Guamal.

**REGIÓN PACÍFICA****ALERTA NARANJA DESLIZAMIENTOS DE TIERRA**

DEPARTAMENTO	PRONÓSTICO
CHOCO	Amenaza <b>moderada a alta</b> por deslizamientos de tierra en áreas inestables en los municipios de Alto Baudó (Pie de Pató), Atrato (Yuto), Bahía Solano (Mutis), Bajo Baudó (Pizarro), Bojayá (Bellavista), Condoto, El Cantón de San Pablo (Managrú), Istmina, Juradó, Medio Baudó, Nuquí, Quibdó, Río Quifo (Paimadó) y San José Del Palmar.
NARIÑO	Amenaza <b>moderada a alta</b> por deslizamientos de tierra en áreas inestables de los municipios de Barbacoas y Ricaurte.
VALLE DEL CAUCA	Amenaza <b>moderada a alta</b> por deslizamientos de tierra en áreas inestables en los municipios de Alcalá, Cali, Buenaventura, Dagua, Palmira, Ulloa, El Cairo y Sevilla.

**ALERTA NARANJA PARA EL RIO ATRATO POR NIVELES ALTOS**

A pesar del descenso moderado de los niveles del río Atrato a la de Quibdó, sus registros oscilan en el rango de altos. Debido al tránsito de la onda de crecida, se hace necesario que autoridades locales y pobladores ribereños ubicados sobre la cuenca media y baja tomen las medidas preventivas necesarias, especialmente las poblaciones de Murindó, Vigía del Fuerte y Riosucio, dado que continuarán los incrementos en estos sectores para el día de hoy.

**ALERTA AMARILLA RIOS DE LA VERTIENTE DEL PACÍFICO**

Como resultado de la persistencia de las lluvias registradas en los últimos días se siguen presentando incrementos importantes de varias corrientes de la región Pacífica, ante la probabilidad de lluvias en la zona pacífica se recomienda éste nivel de alarma especialmente para los siguientes sitios:

**Cuenca del río Patía:** el río Patía registra un ascenso moderado en los niveles el día de hoy con valores considerados altos. Se recomienda especial atención en la parte media de la cuenca (en el municipio de Policarpa, especialmente zonas bajas de los corregimientos de San Antonio, Pisanda y El Ejido, en el departamento de Nariño), lo mismo que en Pisanda y Cumbitara (Nariño) y también en la cuenca baja (zonas bajas aledañas a la desembocadura en el Océano Pacífico en Boca Salahonda, especialmente en los sitios El Camito, Ramos y Hojas Blancas, jurisdicción del municipio de Francisco Pizarro). No se descartan nuevos incrementos de los niveles debido a la reactivación de las lluvias en el Macizo Colombiano.

**Cuenca del río San Juan:** especial atención para éste municipio chocono, especialmente en zonas limítrofes de los departamentos de Chocó y del Valle del Cauca, ante la inminencia de crecidas súbitas.

**Cuenca media y baja de los ríos Anchicayá y Dagua:** especial atención para zonas bajas del municipio de Buenaventura (Valle del Cauca).

**REGIÓN AMAZONICA****CONDICIONES NORMALES****MAR CARIBE****ALERTA AMARILLA TIEMPO LLUVIOSO**

Para el día de hoy continuarán registrándose lluvias fuertes en amplios sectores del Centro y Occidente de la zona marítima colombiana, especialmente frente al litoral del Sucre, Córdoba y el Golfo de Urabá, en algunos casos con tormentas eléctricas y rachas de viento, se recomienda a usuarios de embarcaciones menores consultar con las Capitanías de puerto en zonas de inminente tempestad.

**OCÉANO PACÍFICO****ALERTA AMARILLA TIEMPO LLUVIOSO**

En Norte y Centro del Pacífico colombiano se esperan condiciones lluviosas durante la jornada, con probabilidad de tormentas eléctricas y rachas de viento, se sugiere a usuarios de embarcaciones de poco calado consultar con las Capitanías de puerto.

**ALERTA ROJA. PARA TOMAR ACCIÓN** Advierte a los sistemas de prevención y atención de desastres sobre la amenaza que puede ocasionar un fenómeno con efectos adversos sobre la población, el cual requiere la atención inmediata por parte de la población y de los cuerpos de atención y socorro. Se emite una alerta sólo cuando la identificación de un evento extraordinario indique la probabilidad de amenaza inminente y cuando la gravedad del fenómeno implique la movilización de personas y equipos, interrumpiendo el normal desarrollo de sus actividades cotidianas.

**ALERTA NARANJA. PARA PREPARARSE** Indica la presencia de un fenómeno. No implica amenaza inmediata y como tanto es catalogado como un mensaje para informarse y prepararse. El aviso implica vigilancia continua ya que las condiciones son propicias para el desarrollo de un fenómeno, sin que se requiera permanecer alerta.

**ALERTA AMARILLA. PARA INFORMARSE** Es un mensaje oficial por el cual se difunde información. Por lo regular se refiere a eventos observados, reportados o registrados y puede contener algunos elementos de pronóstico a manera de orientación. Por sus características pretéritas y futuras difiere del aviso y de la alerta, y por lo general no está encaminado a alertar sino a informar.

**CONDICIONES NORMALES** La información que se suministra se encuentra dentro de los rangos normales.

°C: grados Celsius

m: metros

mm: milímetros

KPH: kilómetros por hora

GOES: Geostationary Operational Environmental Satellites (Satélite Geoestacionario Operacional Ambiental).

Ricardo LOZANO PICÓN, Director General  
María Teresa MARTÍNEZ GÓMEZ, Jefe Oficina de Pronósticos y Alertas  
Fidel Alberto PARDO OJEDA, Coordinador de Alertas Ambientales  
\*\*\*\*\*

Profesionales en turno:

Oscar MARTÍNEZ, Jairo SALAZAR, Eliana RINCON, Yolanda GONZALEZ, John VALENCIA, Carlos ROA,  
Mauricio TORRES y Juan ALAMEDA.

Internet: <http://www.ideam.gov.co>

Correo electrónico [servicio@ideam.gov.co](mailto:servicio@ideam.gov.co) \* [alertasideam@ideam.gov.co](mailto:alertasideam@ideam.gov.co)

Carrera 10 N° 20 - 30 \*\* Piso 9, Bogotá, D.C.

Teléfono: 3421586