



# INFORME TÉCNICO DIARIO N° 330

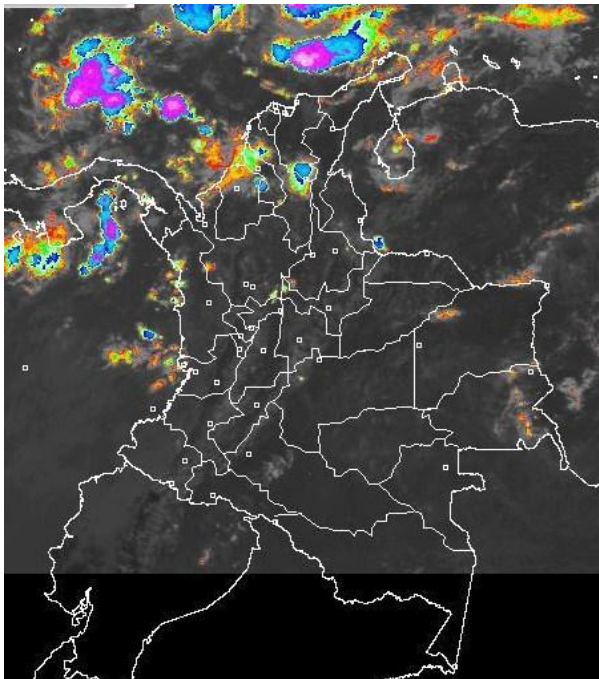


El IDEAM comunica al Sistema Nacional de Prevención y Atención de Desastres (SNPAD) y al Sistema Nacional Ambiental (SINA)  
Bogotá D. C., Sábado 26 de noviembre de 2011  
Hora de actualización 12:00 m.

## CONDICIONES HIDROMETEOROLÓGICAS ACTUALES

Predominio de cielos entre ligera y parcialmente nublados se presenta en vastos sectores del territorio nacional. Convección moderada se observa en sectores dispersos de la zona marítima del Caribe colombiano. Continúan los incrementos de los niveles en cuencas media y baja de los ríos Magdalena y Cauca, por lo que se mantiene la **ALERTA ROJA**, así mismo se mantiene para el río Bogotá cuyos niveles ya han ocasionado situaciones de afectación a pobladores ribereños; y río Atrato. **ALERTA ROJA** por deslizamientos de tierra en algunas áreas inestables de la Región Andina, especialmente en los departamentos de Antioquia, Caldas y Quindío.

Imagen GOES-13 \* 26 de noviembre de 2011 \* Hora 11:00 a. m.HLC



## LO MÁS DESTACADO

- Las precipitaciones se concentraron en la Región Caribe, en el departamento de Córdoba así como algunos sectores aislados de la región Orinoquia. El mayor volumen de precipitación se presentó en el municipio de: **Arboletes (Antioquia) con 88 mm**

**ALERTA ROJA** El nivel mantiene un descenso ligero con tendencia a estabilizarse a la altura de la estación de Santa Rosita (Sueca-Cundinamarca) con valores cercanos a los promedios de la época. Sin embargo se sugiere mantener la alerta roja dado que en la cuenca media y baja los niveles persisten en estados muy altos y afectando sectores por desbordamiento especialmente en la Sabana de Bogotá y municipios aledaños, se destacan sectores de la Laguna de Fúquene; Cajicá; Suba-Cota y Chía-Bogotá. La Empresa de Acueducto y Alcantarillado de Bogotá (EAAB) mantiene la alerta roja en las estaciones Puente La Virgen en donde ya supero la cota del jarillon izquierdo, El Cortijo (nivel a 72 cm por debajo de la cota de desbordamiento) y Gibraltar (Bogotá D.C.) en donde el nivel del río 42 cm por debajo de la cota de desbordamiento. En Cundinamarca durante lo transcurrido del día de hoy no se han registrado lluvias y en general las condiciones meteorológicas se han mantenido estables.

- ALERTA ROJA** continúan los altos niveles en el río Magdalena en su cuenca media, desde Barrancabermeja (Santander), hasta Plato (Magdalena). Incluyendo niveles altos y con afectaciones en Gamarra (Cesar), El Banco (Magdalena), Magangué (Bolívar) entre las poblaciones principales y muchas poblaciones menores ribereñas.
- ALERTA ROJA** para el río Cauca, por niveles altos y que sobrepasan ligeramente en algunos sectores la cota de desbordamiento en los municipios de Candelaria, Yotoco y La Victoria (Valle del Cauca), La Virginia (Risaralda), La Pintada, Bolombolo, y Caucasia (Antioquia).
- ALERTA ROJA** por amenaza muy alta de deslizamientos de tierra en áreas inestables del departamento de Caldas, Antioquia y Quindío.

## PRONÓSTICO CONDICIONES METEOROLÓGICAS ESPECIALES

### ÁREA DEL VOLCÁN CERRO MACHÍN

Cielo parcialmente nublado. Lluvias ligeras.

INGEOMINAS lo reporta en **NIVEL AMARILLO (III); CAMBIOS EN EL COMPORTAMIENTO DE LA ACTIVIDAD VOLCANICA**

ELEVACIÓN (pies)	DIRECCIÓN	VELOCIDAD	
		NUDOS	KPH
10,000	NORTE	3	6
18,000	SURESTE	7	13
24,000	SUR	5	9
30,000	SURESTE	4	7

### ÁREA DEL VOLCÁN NEVADO DEL HUILA

Cielo parcialmente nublado. Lloviznas ocasionales

INGEOMINAS lo reporta en **NIVEL AMARILLO (III); CAMBIOS EN EL COMPORTAMIENTO DE LA ACTIVIDAD VOLCANICA**

ELEVACIÓN (pies)	DIRECCIÓN	VELOCIDAD	
		NUDOS	KPH
10,000	ESTE	2	4
18,000	SUR	5	9
24,000	SUR	5	9
30,000	SURESTE	9	17

### ÁREA DEL VOLCÁN GALERAS

Se espera cielo parcialmente nublado con probabilidad de lluvias ligeras o lloviznas.

INGEOMINAS lo reporta en **NIVEL NARANJA (II); ERUPCIÓN PROBABLE EN TÉRMINO DE DÍAS O SEMANAS**

ELEVACIÓN (pies)	DIRECCIÓN	VELOCIDAD	
		NUDOS	KPH
10,000	OESTE	4	7
18,000	ESTE	3	6
24,000	SUR	5	9
30,000	SURESTE	12	22

## ESTADO DE LOS EMBALSES

A continuación se relacionan los volúmenes útiles diarios de reservas de algunos embalses ( $\geq 85\%$ ), de acuerdo con información de 26/11/11 de XM\*.

EMBALSE	DEPARTAMENTO	VOLUMEN ÚTIL DIARIO, %
SAN LORENZO	Antioquia	106.35
EL PEÑOL	Antioquia	104.92
PLAYAS	Antioquia	104.68
RIOGRANDE 2	Antioquia	103.27
MUÑA	Cundinamarca	91.83
CHIVOR (ESMERALDA)	Boyacá	98.87
GUAVIO	Cundinamarca	96.89
MIRAFLORES	Antioquia	96.58
CALIMA 1	Valle del Cauca	95.32
TRONERAS	Antioquia	108.84
BETANIA	Huila	90.40
SISGA	Cundinamarca	82.50
PRADO	Tolima	87.22
TOMINÉ	Cundinamarca	69.12

\*Información suministrada directamente por los operadores

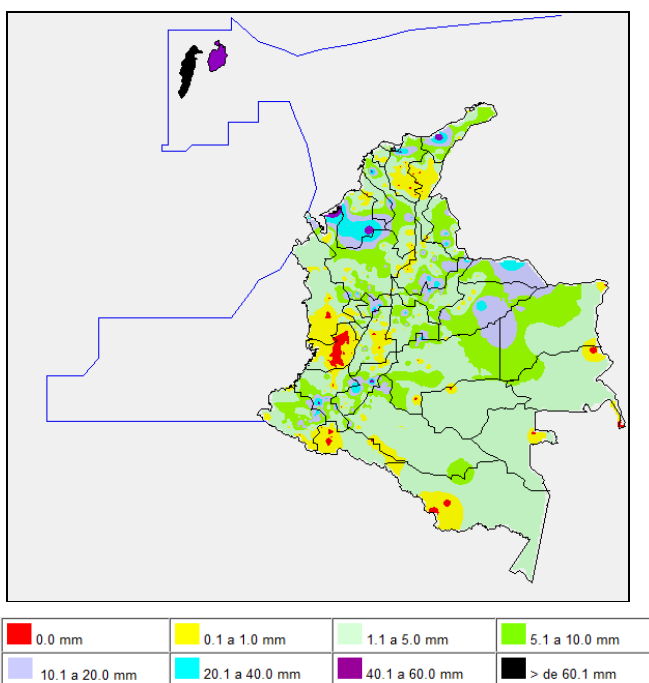
## PRECIPITACIONES

A continuación se relacionan los municipios donde en las últimas 24 horas se registraron precipitaciones iguales o superiores a 30 mm:

DEPARTAMENTO	MUNICIPIOS
ANTIOQUIA	Arboletes (88), Jericó (38), Betania (30),
ARAUCA	Arauca (33)
BOLÍVAR	Bolívar (57),
CALDAS	Manzanares (51)
CASANARE	Trinidad (33),
CÓRDOBA	Montelíbano (44), Tierralta (32),
HUILA	Rivera (76), Nátaga (45), Tesalia (44), San Agustín (40), Paicol (33).
MAGDALENA	Zona Bananera (60),
META	Restrepo (42), Villavicencio (30),
NARIÑO	San Pablo (35),
SANTANDER	Encino (46), Molagavita (37) Cucutilla (32),
SAN ANDRÉS Y PROVIDENCIA	San Andrés (69), Providencia (57),

## MAPA DE PRECIPITACIÓN DIARIA

Desde las 7:00 a.m. del viernes 25 noviembre hasta las 7:00 a.m. del sábado 26 de Noviembre de 2011



## PRONÓSTICO METEOROLÓGICO

REGIÓN	PRONÓSTICO
SABANA DE BOGOTÁ	<b>SABADO:</b> Cielo parcialmente nublado. Lluvias, ocasionales y sectorizadas, en la tarde o noche. <b>DOMINGO:</b> Se prevé cielo parcialmente nublado. Lloviznas o lluvias ligeras y sectorizadas.
ANDINA	<b>SABADO:</b> Cielo parcialmente nublado. Lluvias ocasionales, entre ligeras y moderadas, en los santanderes, altiplano cundiboyacense, Antioquia y eje cafetero. Lloviznas o lluvias ligeras en Tolima, Huila, Valle y Nariño. <b>DOMINGO:</b> Cielo parcialmente nublado. Lluvias, ligeras o moderadas, en los santanderes, Antioquia y eje cafetero. Lluvias ocasionales en el altiplano cundiboyacense, Tolima, Huila y Nariño.
CARIBE	<b>SABADO:</b> Cielo parcialmente nublado. Lluvias ocasionales, con probables tormentas eléctricas aisladas, en Guajira. Precipitaciones entre ligeras y moderadas en Cesar, Magdalena, Bolívar y Córdoba. <b>DOMINGO:</b> Cielo parcialmente nublado. Lluvias en sectores de Guajira, Atlántico, Magdalena, Cesar, Córdoba y Bolívar.
ARCHIPIÉLAGO DE SAN ANDRÉS, PROVIDENCIA Y SANTA CATALINA	<b>SABADO:</b> Se prevé cielo parcialmente cubierto. Lluvias ocasionales en la tarde o noche. <b>DOMINGO:</b> Se prevé cielo parcialmente cubierto. Chubascos ocasionales.
MAR CARIBE	<b>SABADO:</b> Cielo entre parcial y mayormente cubierto. Lluvias, con probables tormentas eléctricas, en sectores del oriente, centro y occidente de la zona marítima. <b>DOMINGO:</b> Se prevén precipitaciones moderadas a fuertes en gran parte de la zona marítima.
PACIFICA	<b>SABADO:</b> Cielo seminublado. Lluvias, entre ligeras y moderadas, en Chocó y Valle. Lloviznas en Nariño. <b>DOMINGO:</b> cielo parcialmente nublado. Lluvias ocasionales en Chocó. Precipitaciones ligeras en sectores de Valle y Nariño.
INSULAR PACIFICA	<b>SABADO:</b> Cielo parcialmente nublado. Probables lluvias ligeras en Gorgona. Predominio de tiempo seco en Malpelo. <b>DOMINGO:</b> Se espera cielo parcialmente nublado y predominio de tiempo seco en gran parte de la jornada, aunque al final de la tarde se pueden presentar lluvias ligeras especialmente en Gorgona.
OCÉANO PACIFICO	<b>SABADO:</b> Cielo parcialmente cubierto. Lluvias entre ligeras y moderadas en el centro y norte de la zona marítima. <b>DOMINGO:</b> Precipitaciones, ligeras o moderadas, principalmente hacia el norte de la zona marítima.
ORINOQUIA	<b>SABADO:</b> Cielo entre ligera y parcialmente nublado. Lluvias moderadas y sectorizadas en Vichada, Meta y Arauca. <b>DOMINGO:</b> Cielo parcialmente nublado. Lluvias ocasionales en Vichada, Arauca, Guaviare y Meta.
AMAZONIA	<b>SABADO:</b> Cielo parcialmente nublado. Lluvias en sectores de Amazonas, Vaupés, Caquetá y Putumayo. <b>DOMINGO:</b> Se prevé cielo parcialmente cubierto con lluvias moderadas en sectores de Amazonia, Vaupés, Guainía; lluvias más ligeras en Guaviare, Caquetá y Putumayo.

## ALERTAS VIGENTES

Para mayor información sobre el pronóstico del estado del tiempo, Informes Técnicos Diarios y Comunicados Especiales, e informes de otras áreas temáticas, tales como Inundaciones, Deslizamientos de Tierra e Incendios Forestales, se sugiere consultar los vínculos que se encuentran en la página principal del instituto [www.ideam.gov.co](http://www.ideam.gov.co)

### REGIÓN CARIBE

#### ALERTA ROJA NIVELES ALTOS EN LA CUENCA BAJA DEL RÍO MAGDALENA

Continúan los niveles altos, debido al aporte de sus afluentes y de varias ciénagas, al igual que los tránsitos de onda de crecidas de días anteriores. En varios puntos se superan las cotas críticas de desbordamiento y ocasionan inundaciones lentas que afectan varias poblaciones ribereñas del sector comprendido entre Gamarra (Cesar) y su desembocadura en el mar Caribe. Por tanto, el IDEAM mantiene el nivel de Alerta en las siguientes poblaciones:

**Atlántico:** Palmar de Varela, sectores aledaños a las ciénagas La Luisa y La Chepa. En el sector suroriental del departamento los niveles del río Magdalena se encuentran próximos a las cotas de desbordamiento. La alarma vigente se extiende para los municipios de Bohórquez, Campo de La Cruz, Sabanalarga, Santa Lucía, Suán, Santo Tomás, Manatí y Puerto Colombia.

**Bolívar:** San Felipe y El Salto, ubicados en la margen derecha del brazo de Mompóx; Magangué, San Pablo, Cantagallo y Hatillo de Loba (corregimientos de San Miguel y Juana Sánchez en la margen derecha de Brazo de Loba).

**Cesar:** Gamarra en sectores rurales y urbanos del municipio, especialmente en el corregimiento de Capulco; adicionalmente, poblaciones ribereñas de la Ciénaga de Zapatoza, como Chimichagua y Saloa.

**Magdalena:** Belén en la Ciénaga de Zapatoza y El Banco (se superan las cotas de inundación). Se destaca que las ciénagas de Zapatoza y San Zenón tienen niveles muy altos y generan desbordamientos y encharcamientos en las poblaciones aledañas.

#### ALERTA NARANJA NIVELES ALTOS EN LA CUENCA DEL RÍO SAN JORGE.

Después de las crecientes súbita del río San Pedro, afluente del río San Jorge, a la altura de la estación Puerto Libertador en días anteriores, se registraron incrementos de nivel a la altura de **Montelíbano (Córdoba)**, en la mañana de hoy, la tendencia nuevamente es de ascenso, por lo que se recomienda estar atentos a los incrementos súbitos de nivel debido a las lluvias que se reportaron la noche anterior.

#### ALERTA NARANJA DESLIZAMIENTOS DE TIERRA

**Bolívar:** Se pronostica amenaza **moderada a alta** por deslizamientos de tierra en los municipios Cantagallo, Morales, Simití, Santa Rosa del Sur y San Pablo.

**Cesar:** Se pronostica amenaza **baja** por deslizamientos de tierra en los municipios de Chiriguáná, Curumani, Pailitas, Pelaya, Chimichagua, La Gloria y San Alberto.

#### ALERTA AMARILLA RÍOS DE LA SIERRA NEVADA DE SANTA MARTA

Se sugiere mantener la alerta amarilla para los ríos Aracataca, Frío, Tucurínca, Piedras, Ranchería, Tapias, Cesar y Manzanares de acuerdo con la probabilidad de lluvias para hoy en sectores de la región del Caribe que podrían ocasionar crecientes súbitas.

### REGIÓN ANDINA

#### ALERTA ROJA NIVELES ALTOS EN LAS CUENCAS MEDIA Y BAJA DEL RÍO MAGDALENA

A su paso por el departamento de Santander se registran incrementos importantes de los niveles del río Magdalena, debido a que varios de sus afluentes en la cuenca media (donde se destacan los ríos Carare, Sogamoso, de Oro, Cimitarra y Lebrija), presentan niveles altos, y también debido a los tránsitos de las ondas de crecida. Continúa la tendencia de ascenso moderado con valores similares a la cota de desbordamiento, según se registrada en la estación de Barrancabermeja; por lo cual se previene a ésta población ante la ocurrencia de inundaciones lentas, con posible afectación en sectores ribereños bajos, especialmente en el sector de Caño La Ahuyama. Se prevé que el tránsito de la onda se refleje en Puerto Wilches (Santander) en la tarde de hoy.

#### ALERTA ROJA NIVELES ALTOS EN LAS CUENCAS MEDIA Y BAJA DEL RÍO CAUCA

Aunque moderadamente han disminuido las lluvias en la región, aún continúan los niveles altos en un amplio sector de la cuenca media del río Cauca, y se mantienen los niveles muy altos tanto de éste río como en la mayoría de sus afluentes, lo cual amerita la **ALERTA**; se destacan los siguientes puntos críticos:

**Sector La Pintada (Antioquia) - Achí (Bolívar):** se está registrando el tránsito de la onda de crecida, la cual será más crítica en la zona de la depresión momposina sucreña. Los caudales del río Cauca también están ocasionando incremento de varias de las ciénagas que drenan sus aguas a éste río, destacándose la Ciénaga Grande.

**Sector Tarazá-Caucasia-Nechí (Antioquia):** niveles altos de sus afluentes (ríos Tarazá y Man). Se recomienda especial atención en zonas bajas (especialmente rurales) del municipio de Caucasia (Antioquia).

**Sector Nechí (Antioquia)-Guaranda (Sucre)-Achí (Bolívar):** se han registrado inundaciones lentas y desbordamientos en zonas (especialmente sectores rurales), siendo éstos más críticos en el municipio de La Pintada y el corregimiento Bolombolo, de Venecia, localizados en el Suroeste antioqueño. Aunque los niveles del río Cauca, a la altura de Guaranda (Sucre) son muy altos al día, éstos no sobrepasan los registros históricos de los últimos ocho años. Además de los sitios antes mencionados, la condición de **ALERTA ROJA** también se mantiene especialmente, a la zona de la depresión momposina (confluencia aguas arriba con el río Magdalena) donde los niveles son altos, siendo más notorios y con posibilidad de inundaciones lentas en sectores rurales de los municipios de San Benito Abad, Caimito y San Marcos (Sucre); adicionalmente, se mantiene la tendencia de incremento, lo cual puede afectar el sector entre la Boca del Cura (municipio de Majaqual) y el casco urbano del municipio de Guaranda en el departamento de Sucre.

**Sector de la Depresión Momposina:** se recomienda especial atención a los puntos más bajos de los corregimientos de Margento (municipio de Caucasia, Antioquia) y Colorado (municipio de Nechí, Antioquia), lo mismo que en inmediaciones de la depresión de La Mojana sucreña, ante la eventualidad de continuar las crecidas lentas.

**Antioquia:** en la estación de Bolombolo (municipio de Venecia), se mantiene la condición de ascenso moderado en los niveles, lo cual podría causar afectación en sectores rurales y urbanos. Se recomienda estar atentos ante la probabilidad de ocurrencia de crecientes súbitas en ríos de alta pendiente del norte de Antioquia, particularmente la cuenca alta de los ríos San José, Tenche y El Bagre (afluentes del río Nechí), lo mismo que en otros afluentes al río Cauca a la altura de Puerto Valdivia, Tarazá y Nechí.

**Risaralda:** incrementos importantes en los niveles en la Virginia donde se superan las cotas de desbordamiento

**Valle del Cauca:** los ríos Morales, Guadalajara, Cali y Dagua, así como los ríos Riopaila y Zarzal, asociados con el distrito de riego del RUT (Roldanillo - La Unión - Toro). Se destaca que en el municipio de La Victoria, se mantienen niveles altos superando la cota crítica de desbordamiento; también se presentan niveles muy altos y superiores a las cotas de desbordamiento en Yotoco, Yumbo y Bugalagrande. Adicionalmente los ríos Meléndez y Pance permanecen en el rango de niveles medios a altos.

#### ALERTA ROJA NIVELES ALTOS EN LAS CUENCA ALTA DEL RÍO BOGOTÁ

El nivel mantiene un descenso ligero con tendencia a estabilizarse a la altura de la estación de Santa Rosita (Sueca-Cundinamarca) con valores cercanos a los promedios de la época. Sin embargo se sugiere mantener la alerta roja dado que en la cuenca media y baja los niveles persisten en estados muy altos y afectando sectores por desbordamiento especialmente en la Sabana de Bogotá y municipios aledaños, se destacan sectores de la Laguna de Fúquene; Cajicá; Suba-Cota y Chía-Bogotá. La Empresa de Acueducto y Alcantarillado de Bogotá (EAAB) mantiene la alerta roja en las estaciones Puente La Virgen en donde ya supero la cota del jarillón izquierdo, El Cortijo (nivel a 72 cm por debajo de la cota de desbordamiento) y Gibraltar (Bogotá D.C.) en donde el nivel del río 42 cm por debajo de la cota de desbordamiento. En Cundinamarca durante lo transcurrido del día de hoy no se han registrado lluvias y en general las condiciones metrológicas se han mantenido estables.

#### ALERTA ROJA DESLIZAMIENTOS DE TIERRA

**Antioquia:** Se pronostica amenaza **moderada a alta** por deslizamientos de tierra en áreas inestables en los municipios de Abriaquí, Andes, Amagá, Argelia, Betania, Buriticá, Caldas, Cañasgordas, Caramanta, Ciudad Bolívar, Concepción, Dabeiba, Frontino, Fredonia, Giraldo, Hispania, Jericó, Nariño, San Francisco, San Luis, Santa Bárbara, Santa Fe De Antioquia, Sonsón, Tarso, Uramita y Venecia. Se pronostica amenaza **moderada** por deslizamientos en los municipios de Abejorral, Angelópolis, Anorí, Bello, Cáceres, Ebéjico, Ituango, La Ceja, La Pintada, La Unión, Maceo, Medellín, Montebello, Puerto Berrío, Puerto Triunfo, Salgar, Sopetrán, San Juan de Urabá, Tarazá, Toledo, Urrao, Valparaiso y Yolombó.

**Caldas:** Se pronostica amenaza **alta** en los municipios de Manizales, Manzanares, Marquetalia, Neira, Norcasia, Pensilvania, Samaná, Victoria y Villamaría. Se pronostica amenaza **moderada** en los municipios de Aguadas, Chinchiná, Filadelfia, La Merced, Marmato, Marulanda, Pácora, Salamina y Supía.

**Quindío:** Se pronostica amenaza **alta** por deslizamientos de tierra en áreas inestables de los municipios de Génova, Calarcá, Pijao, Córdoba, Salento, Circasia y Filandia.

#### ALERTA NARANJA DESLIZAMIENTOS DE TIERRA

**Norte de Santander:** Se pronostica amenaza **moderada** por deslizamientos de tierra en el municipio de Ábrego, Chinácota, Convención, Cucutilla, Durania, El Zulia, Gramalote, Hacarí, Lourdes, Salazar, San Calixto, Sardinata, Teorama y Villa Caro.

**Santander:** Se pronostica amenaza **moderada a alta** por deslizamientos de tierra en los municipios de Albania, Barrancabermeja, Floridablanca, Lebrija, Oiba, Puente Nacional, Puerto Wilches, Rionegro, Sabana De Torres y Socorro. Se mantiene amenaza **baja a moderada** en los municipios de Albania, Barbosa, Bolívar, Carcasí, Charalá, Chipatá, Contratación, Coromoro, El Carmen, El Guacamayo, Encino, Florián, Girón, Guavatá, Guepsa, La Belleza, La Paz, Landázuri, Macaravita, Matanza, Mogotes, San Benito, San Miguel, San Vicente de Chucurí, Santa Helena del Opón, Simacota, Sucre, Valle de San José, Tona y Vélez.

**Boyacá:** Se mantiene amenaza **moderada a alta** en los municipios La Victoria, Pauna, Puerto Boyacá y Quípama. Se mantiene la **amenaza baja** por deslizamientos de tierra en áreas inestables de los municipios de Betétiva, Buenavista, Chita, Coper, Corrales, El Espino, Gámeza, Guicán, Maripí, Mongua, Monquirá, Muzo, Otanche, Panqueba, Paya, Paz de Río, Pesca, Pisba, Saboyá, San José de Pare, San Pablo de Borbur, Santana, Socotá, Tópaga, Tasco y Ventaquemada.

**Cundinamarca:** Se pronostica amenaza **moderada a alta** por deslizamientos de tierra en los municipios de Medina, La Vega, Sasaima y Yacopí. Se mantiene **amenaza baja** por deslizamientos Agua de Dios, Albán, Anapoima, Anolaima, Apulo, Arbeláez, Bituima, Bogotá, D.C., Bojacá, Cachipay, Caparrapí, Cáqueza, Carmen de Carupa, Chaguani, Chipaqué, Chocontá, Cucunubá, El Colegio, El Peñón, El Rosal, Facativá, Fosca, Fusagasugá, Granada, Guaduas, Guayabal de Siquima, Guayabetal, Gutiérrez, Jerusalén, La Calera, La Mesa, La

Palma, La Peña, La Vega, Lenguaque, Machetá, Medina, Nilo, Nimaima, Nocaima, Pacho, Paime, Pandi, Pasca, Pulí, Quebradnegra, Quetame, Quipile, Ricaurte, San Antonio de Tequendama, San Bernardo, San Cayetano, San Francisco, San Juan de Rioseco, Sasaima, Sesquilé, Sibaté, Silvania, Soacha, Subachoque, Suesca, Supatá, Tabio, Tena, Tibacuy, Tocaima, Topaipí, Ubalá, Utica, Vergara, , Viani, Villagómez, Villapinzón, Villeta, Viotá, Yacopí, Zipacón, y Zipaquirá.

**Risaralda:** Se pronostica amenaza **moderada a alta** por deslizamientos de tierra en áreas inestables de los municipios de Belén de Umbria, Santa Rosa de Cabal, Pereira y Pueblo Rico.

**Tolima:** Se pronostica amenaza **moderada a alta** por deslizamientos de tierra en áreas inestables de los municipios de Alpujarra, Casabianca, Dolores, Fresno, Mariquita y Natagaima. Se pronostica amenaza **baja a moderada** en los municipios de los municipios de Anzoátegui, Armero (Guayabal), Cajamarca, Carmen de Apicalá, Chaparral, Cunday, Falan, Herveo, Ibagué, Icononzo, Lérída, Líbano, Melgar, Murillo, Palocabildo, Planadas, Prado, Purificación, Rioblanco, Roncesvalles, San Antonio y Villarrica.

**Huila:** Se pronostica amenaza **moderada a alta** por deslizamientos de tierra en áreas inestables de los municipios de Aipe, Campoalegre, Colombia, La Plata, Neiva, Rivera, Tello, Yaguará y Hobo.

**Cauca:** Se pronostica amenaza **baja a moderada** por deslizamientos de tierra en áreas inestables de los municipios de Almaguer, Bolívar, Caldono, Corinto, El Tambo, Inzá, Jambaló, López, La Sierra, La Vega, Miranda, Páez (Belalcázar), Rosas, Silvia, Toribío y Totoró.

#### ALERTA AMARILLA NIVELES ALTOS EN EL EMBALSE DE SAN LORENZO

Por información suministrada por parte de Isagen S. A., los caudales del río Nusito Y Nare presentan una leve tendencia a incrementar. Se informó a los alcaldes de los municipios Puerto Nare, Caracolí, San Carlos, San Rafael y San Roque sobre el vertimiento del embalse San Lorenzo para que, siguiendo la cadena de llamadas estipulada en el Plan de Acción Durante Emergencia y Contingencia - PADEC -, se comuniquen con los organismos encargados de la atención de emergencias en estos municipios, de tal forma que la comunidad esté enterada del incremento en los niveles del río aguas abajo de la presa Guillermo Cano.

#### ALERTA AMARILLA NIVELES ALTOS EN EL RÍO MAGDALENA (TRANSICIÓN CUENCA ALTA-MEDIA)

Aunque no se han registrado aportes importantes de los en los embalses de Betania y Prado, se observa que desde Purificación (Tolima) viene con incremento el río Magdalena; por ésta razón se registra el tránsito de la onda de crecida, siendo ésta más notoria en Nariño y Puerto Salgar (Cundinamarca), por lo cual no se descarta la posibilidad que se superen las cotas de afectación en varios puntos de dicho sector tales como: partes bajas del municipio de Purificación (Tolima), Beltrán y Ricaurte (Cundinamarca), Honda (Tolima) - especial atención para pobladores de del barrio Pacho Mario ubicado aguas abajo del Puente Principal -, y La Dorada (Caldas), lo mismo que en Puerto Salgar (Cundinamarca), especialmente en el sector Vuelta del Conejo. Los incrementos presentados son resultados de la onda de creciente proveniente de Purificación (Tolima) y también por las fuertes lluvias registradas en la parte alta de la cuenca. Se recomienda especial atención para pobladores de sectores rurales y urbanos de los municipios de Suárez, Flandes, Coello, Ambalema y Honda (en el departamento de Tolima) y Nariño en Cundinamarca; ésta condición de ascenso continuará en el transcurso del día.

### REGION ORINOQUIA

#### ALERTA NARANJA DELIZAMIENTOS DE TIERRA

**Norte de Santander:** Se pronostica amenaza **moderada a alta** por deslizamientos de tierra en áreas inestables del municipio de Toledo.

**Casanare:** Se pronostica amenaza **moderada a alta** por deslizamientos de tierra en áreas inestables del municipio de Chámeza, Recetor y Tauramena. Se mantiene amenaza **baja a moderada** en los municipios de Aguazul, Hato Corozal, La Salina, Paz de Ariporo, Támara y Yopal.

**Boyacá:** Se pronostica amenaza **moderada a alta** en los municipios de Aquitania, Cubará y Páez. Se mantiene amenaza **baja a moderada** por deslizamientos de tierra en áreas inestables de los municipios de Campohermoso, Chinavita, Labranzagrande, Macanal, Pajarito, Rondón, San Luis de Gaceno, Santa María, Umbita y Tibaná.

**Meta:** Se pronostica amenaza **alta a muy alta** por deslizamientos de tierra en áreas inestables en los municipios Acacias, Cubarral, Cumaral, Restrepo, El Calvario, El Dorado y Villavicencio. Se pronostica amenaza **baja a moderada** en los municipios de El Castillo y Guamal.

#### ALERTA AMARILLA NIVELES ALTOS EN EL RÍO ARAUCA Y VARIOS DE SUS AFLUENTES

Debido a las fuertes precipitaciones en la parte alta y media de la cuenca del río Arauca, se siguen presentando incrementos importantes de los niveles de éste río y de varios de sus afluentes; se recomienda especial atención a los puntos más bajos de las riberas del río Arauca, especialmente en los sectores Arauquita-Carretero, Santacruz-Bocas de Las Gaviotas y Los Mangos-Arauca. Se prevé que ésta condición continúe en el transcurso del día de hoy.

#### ALERTA AMARILLA NIVELES ALTOS EN EL RÍO META Y VARIOS DE SUS AFLUENTES

Continúan los ascensos de los niveles del río Meta y de varios de sus afluentes, especialmente en la parte alta (estribaciones del piedemonte llanero). Especial atención para los pobladores de Puerto López ante la eventualidad de crecidas lentas, debido a que se pronostica la reactivación de las lluvias en el sector. Igualmente es importante que los pobladores de zonas ribereñas bajas del río Ariari y en la cuenca alta del río Aguasclaras (afluente del río Ariari, aguas arriba de Cubarral) hasta las zonas bajas de las riberas de los ríos Guejar, Guape y Grande, estar pendientes, debido que la tendencia es de incremento en sus niveles. Similar precaución es

para sectores bajos del río Guatiquía (especial atención para sectores urbanos de Villavicencio). También se presentaron incrementos importantes de los niveles del río Humea, y por crecidas del río Upiá (entre Barranco de Upiá y Villanueva, zona agrícola conocida como Guayabetal, y hasta la desembocadura en el río Meta, donde también se reflejarán las ondas de crecida, hasta Cabuyaro (aguas abajo por el río Meta).

### REGIÓN PACÍFICA

#### ALERTA ROJA PARA EL RIO ATRATO POR NIVELES ALTOS

A pesar del descenso registrado en el día de hoy, continúan los niveles altos en el río Atrato a la altura de Quibdó., aunque se espera un descenso para el día de hoy, se recomienda a pobladores ribereños, debido al tránsito de la onda de crecida, tomen las medidas preventivas necesarias, especialmente las poblaciones de Murindó, Vigía del Fuerte y Riosucio, en el departamento de Chocó.

#### ALERTA NARANJA DESLIZAMIENTOS DE TIERRA

**Chocó:** Se pronostica amenaza **moderada a alta** por deslizamientos de tierra en áreas inestables en los municipios de Alto Baudó (Pie De Pato), Bahía Solano (Mutis), Bojayá (Bellavista), Nóvita, Nuquí, Quibdó y San José Del Palmar. Se pronostica amenaza **baja a moderada** en los municipios de Atrato (Yuto), El Carmen, Juradó, Medio Atrato (Betú), Riosucio y Sipí.

**Valle del Cauca:** Se pronostica amenaza **moderada a alta** por deslizamientos de tierra en áreas inestables en los municipios Buenaventura y Dagua. Se pronostica amenaza **baja a moderada** en los municipios de Bolívar, Buga, Bugalagrande, Calima (El Darién), El Cerrito, El Dovio, Palmira, San Pedro, Sevilla, Tuluá y Versalles.

### REGIÓN AMAZONICA

#### ALERTA AMARILLA DESLIZAMIENTOS DE TIERRA

**Caquetá:** Se pronostica amenaza **baja** en los municipios de Morelia y Belén de los Andaquíes.

### MAR CARIBE

#### ALERTA AMARILLA VIENTO Y OLEAJE

Para el día de hoy en el Mar Caribe colombiano, mar adentro especialmente en la zona oriental y occidental se espera continúe la amenaza para la navegación menor por cuenta del oleaje que variará entre 2.0 – 3.0 metros y el viento que oscilará entre 20 – 30 nudos aproximadamente. Se recomienda a pescadores y usuarios de embarcaciones menores consultar con las Capitanías de puerto antes de zarpar.

#### ALERTA AMARILLA TIEMPO LLUVIOSO

Se prevé cielo mayormente nublado con posibilidad de lluvias, tormentas eléctricas y rachas de viento para aguas adentro, por lo que se recomienda a los usuarios de embarcaciones menores consultar con las Capitanías de los puertos antes de zarpar

#### ALERTA AMARILLA PLEAMARES

Hasta el 27 de noviembre del presente año, se espera una de las pleamares más significativas del mes, en la costa Caribe colombiana, asociada con la marea astronómica. Se recomienda a los habitantes costeros estar atentos a la evolución del fenómeno.

### OCEANO PACÍFICO

#### ALERTA AMARILLA PLEAMARES

Desde hoy y hasta el 30 de noviembre del presente año, se espera una de las pleamares más significativas del mes, en la costa Pacifica colombiana, asociada con la marea astronómica. Se recomienda a los habitantes costeros estar atentos a la evolución del fenómeno.

Ricardo LOZANO PICÓN, Director General  
María Teresa MARTÍNEZ GÓMEZ, Jefe Oficina de Pronósticos y Alertas  
Fidel Alberto PARDO OJEDA, Coordinador de Alertas Ambientales  
\*\*\*\*\*

Profesionales en turno:  
Afonso LÓPEZ, Oscar MARTÍNEZ, Adriana Paola BARBOSA, Ruth LÓPEZ y Edgar GUTIÉRREZ  
Internet: <http://www.ideam.gov.co>  
Correo electrónico [servicio@ideam.gov.co](mailto:servicio@ideam.gov.co) \* [alertasideam@ideam.gov.co](mailto:alertasideam@ideam.gov.co)  
Carrera 10 N° 20 - 30 \*\* Piso 9, Bogotá, D.C.  
Teléfono: 3421586

**ALERTA ROJA. PARA TOMAR ACCIÓN** Advierte a los sistemas de prevención y atención de desastres sobre la amenaza que puede ocasionar un fenómeno con efectos adversos sobre la población, el cual requiere la atención inmediata por parte de la población y de los cuerpos de atención y socorro. Se emite una alerta sólo cuando la identificación de un evento extraordinario indique la probabilidad de amenaza inminente y cuando la gravedad del fenómeno implique la movilización de personas y equipos, interrumpiendo el normal desarrollo de sus actividades cotidianas.

**ALERTA NARANJA. PARA PREPARARSE** Indica la presencia de un fenómeno. No implica amenaza inmediata y como tanto es catalogado como un mensaje para informarse y prepararse. El aviso implica vigilancia continua ya que las condiciones son propicias para el desarrollo de un fenómeno, sin que se requiera permanecer alerta.

**ALERTA AMARILLA. PARA INFORMARSE** Es un mensaje oficial por el cual se difunde información. Por lo regular se refiere a eventos observados, reportados o registrados y puede contener algunos elementos de pronóstico a manera de orientación. Por sus características pretéritas y futuras difiere del aviso y de la alerta, y por lo general no está encaminado a alertar sino a informar.

**CONDICIONES NORMALES** La información que se suministra se encuentra dentro de los rangos normales.

°C: grados Celsius

m: metros

mm: milímetros

KPH: kilómetros por hora

GOES: Geostationary Operational Environmental Satellites (Satélite Geoestacionario Operacional Ambiental).