



# INFORME TÉCNICO DIARIO N° 336

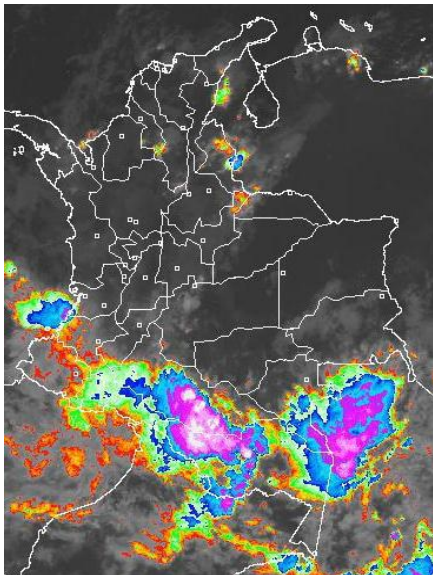


El IDEAM comunica al Sistema Nacional de Prevención y Atención de Desastres (SNPAD) y al Sistema Nacional Ambiental (SINA) Bogotá D. C., viernes 02 de diciembre de 2011  
Hora de actualización 11:45 a. m.

## CONDICIONES HIDROMETEOROLÓGICAS ACTUALES

En el territorio nacional se ha presentado una atenuación de la nubosidad y las precipitaciones en amplios sectores de la Región Andina, Caribe y Orinoquía, por el ingreso de aire frío desde el hemisferio Norte, lo que favorecería el día de hoy condiciones bastante estables. La Región Amazónica y Sur de la Andina presentarían condiciones de cielo mayormente cubierto y lluvias de variada intensidad durante la jornada. Se mantiene en **ALERTA ROJA** la cuenca alta del río Bogotá, la cuenca media y baja del río Magdalena y el río Cauca; igual alerta para el río San Jorge, Sinú y Atrato, debido al incremento moderado de sus niveles. **ALERTA ROJA** por deslizamientos de tierra en sectores inestables de la Región Andina, especialmente en los departamentos de Caldas, Antioquia, Quindío y Huila.

Imagen GOES-13 \* 02 de diciembre de 2011 \* Hora 6:15 a. m.HLC



## PRONÓSTICO CONDICIONES METEOROLÓGICAS ESPECIALES

### ÁREA DEL VOLCÁN CERRO MACHÍN

Se prevé predominio de tiempo seco durante gran parte de la jornada, al final de la tarde posibles lluvias de carácter ligero.

INGEOMINAS lo reporta en **NIVEL AMARILLO (III): CAMBIOS EN EL COMPORTAMIENTO DE LA ACTIVIDAD VOLCÁNICA.**

ELEVACIÓN (pies)	DIRECCIÓN	VELOCIDAD	
		NUDOS	KPH
10,000	NE	5	9
18,000	NE-N	5	9
24,000	NE	20 - 25	37 - 46
30,000	NE	10 - 20	18 - 37

### ÁREA DEL VOLCÁN NEVADO DEL HUILA

En la mañana tiempo seco al final de la tarde probabilidad de lluvias ligeras.

INGEOMINAS lo reporta en **NIVEL AMARILLO (III): CAMBIOS EN EL COMPORTAMIENTO DE LA ACTIVIDAD VOLCÁNICA.**

ELEVACIÓN (pies)	DIRECCIÓN	VELOCIDAD	
		NUDOS	KPH
10,000	VAR	5	9
18,000	NE-N	5	9
24,000	N	20 - 25	37 - 46
30,000	N	10 - 20	18 - 37

### ÁREA DEL VOLCÁN GALERAS

Cielo nublado con lloviznas en la mañana, en la tarde y noche se intensifican las lluvias.

INGEOMINAS lo reporta en **NIVEL NARANJA (II): ERUPCIÓN PROBABLE EN TÉRMINO DE DÍAS O SEMANAS.**

ELEVACIÓN (pies)	DIRECCIÓN	VELOCIDAD	
		NUDOS	KPH
10,000	W-NW	2 - 5	4 - 9
18,000	VAR	2 - 5	4 - 9
24,000	N	5 - 10	9 - 18
30,000	N-NE	10 - 15	18 - 28

## LO MÁS DESTACADO

- Las precipitaciones se concentraron principalmente en las regiones Andina, Amazónica y Orinoquía, y sectores aislados de la Caribe. El mayor volumen de precipitación se presentó en el municipio de **Sucre (Sucre) con 86.0 mm.**
- ALERTA ROJA** para el río Bogotá. A pesar del descenso moderado en la parte alta de la cuenca a la altura de Suesca (Cundinamarca), los niveles aún oscilan en el rango de altos.
- ALERTA ROJA** para el río Magdalena. Continúan los altos niveles en el río Magdalena en su cuenca media, desde Barrancabermeja (Santander), hasta su desembocadura en el mar Caribe.
- ALERTA ROJA** para el río Sinú. Se registran incrementos importantes de los niveles, desde Tierralta hasta Lorica (Córdoba).
- ALERTA ROJA** para el río Cauca. Niveles altos sobrepasan en algunos sectores la cota de desbordamiento en los municipios de La Virginia (Risaralda), La Pintada, Venecia y Caucasia (Antioquia).
- ALERTA ROJA** para el río Atrato. Todavía se presentan niveles altos, especialmente a la altura de Quibdó (Chocó).
- ALERTA NARANJA** para el río Meta y varios de sus afluentes, donde los incrementos más importantes se registran entre Villavicencio y Puerto López (Meta).
- ALERTA NARANJA** para varios afluentes de la cuenca del río Catatumbo, donde se destacan los ríos San Miguel, Zulua, Tarra, Cucutilla, Pamplonita y Algodonal.
- ALERTA ROJA** por amenaza muy alta de deslizamientos de tierra en áreas inestables de los departamentos de Caldas, Antioquia, Quindío y Huila.

## ESTADO DE LOS EMBALSES

A continuación se relacionan los volúmenes útiles diarios de reservas de algunos embalses de acuerdo con información de hoy a las 6:00 a. m. consultada en XM:

EMBALSE	DEPARTAMENTO	VOLUMEN ÚTIL DIARIO, %
PLAYAS	Antioquia	115.14
TRONERAS	Antioquia	112.60
SAN LORENZO	Antioquia	105.84
EL PEÑOL	Antioquia	105.37
RIOGRANDE 2	Antioquia	104.07
MUÑA	Cundinamarca	100.05
ESMERALDA	Boyacá	99.71
GUAVIO	Cundinamarca	98.41
MIRAFLORES	Antioquia	96.50
PRADO	Tolima	96.01
CALIMA 1	Valle del Cauca	95.50
MIEL I	Caldas	94.81
SISGA	Cundinamarca	85.12
BETANIA	Huila	80.67
NEUSA	Cundinamarca	80.28
URRÁ I	Córdoba	79.61
AGREGADO BOGOTÁ	Cundinamarca	73.42
CHUZA	Cundinamarca	72.88
PUNCHINÁ	Antioquia	71.32
TOMINÉ	Cundinamarca	70.59
ALTO ANCHICAYÁ	Cauca	65.65
PORCE III	Antioquia	64.95
PORCE II	Antioquia	62.24
SALVAJINA	Cauca	47.41

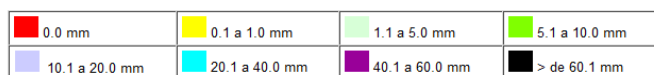
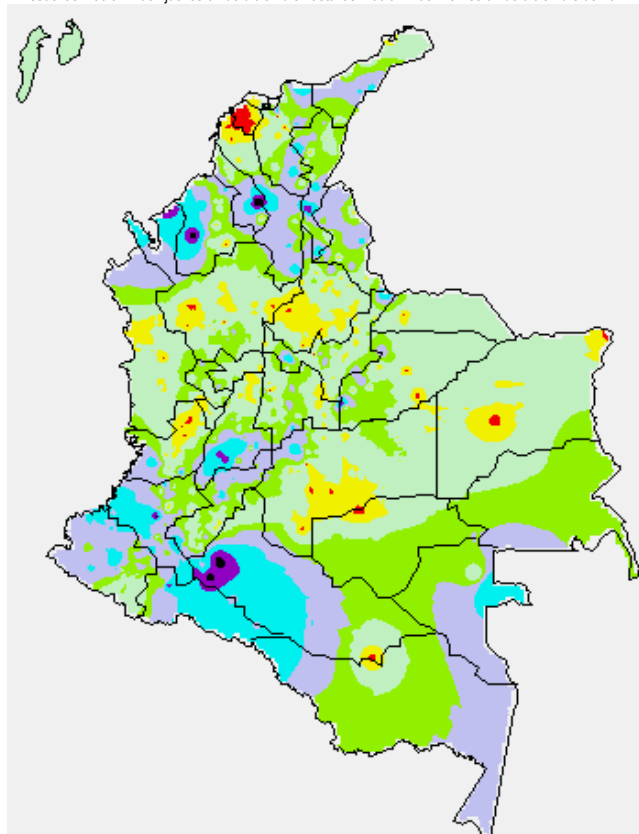
## PRECIPITACIONES

A continuación se relacionan los municipios donde en las últimas 24 horas se registraron precipitaciones iguales o superiores a 30 mm:

DEPARTAMENTO	MUNICIPIOS
ANTIOQUIA	Arboletes (65.0) y Turbo (30.0)
BOLÍVAR	Magangüé (39.0) y San Pablo (32.2)
BOYACÁ	Cubará (38.7)
CESAR	Pelaya (64.6), San Alberto (48.8), Bosconia (40.0) y Astrea (30.0)
CÓRDOBA	Tierralta (69.0)
HUILA	San Agustín (55.0) y Palermo (40.7)
MAGDALENA	Santa Marta (41.0) y Zona Bananera (30.0)
META	San Luis de Cubarral (47.0)
NARIÑO	Los Andes (41.4) y Bolívar (33.9)
PUTUMAYO	Mocoa (50.8) y Puerto Asís (35.5)
SUCRE	<b>Sucre (86.0)</b>
TOLIMA	Ataco (59.6), Chaparral (49.7), Rioblanco (41.0), Saldaña (41.0) y Coyaima (38.9)
VALLE DEL CAUCA	Buenaventura (70.0) y Florida (31.1)
VAUPÉS	Mitú (37.0)

## MAPA DE PRECIPITACIÓN DIARIA

Desde las 7:00 a.m. del jueves 01 de diciembre hasta las 7:00 a.m. del viernes 02 de diciembre de 2011



## PRONÓSTICO METEOROLÓGICO

REGIÓN	PRONÓSTICO
SABANA DE BOGOTÁ	VIERNES: En horas de la mañana se prevé condiciones de cielo parcialmente nublado y predominio de tiempo seco. Para la tarde y noche se presentará incremento de la nubosidad. Lluvias entre ligeras a moderadas especialmente, hacia el Norte y Oriente de la Sabana. La temperatura máxima estará cercana a los 19 C. SÁBADO: Cielo parcialmente nublado con precipitaciones generalizadas las de mayor consideración al final de la tarde e inicios de la noche.
ANDINA	VIERNES: Hacia las primeras horas del día se espera predomine cielo ligeramente sobre amplios sectores de la región, exceptuando Norte de Santander y Nariño y Huila en donde se pueden presentar lluvias de variada intensidad. Para las horas de la tarde y noche es esperado un aumento de la nubosidad y lluvias de ligeras a moderadas sobre los Santanderes, Boyacá, Cundinamarca, Tolima, Huila y Nariño; precipitaciones menos intensas hacia Antioquia, Eje Cafetero, Valle y Cauca. SÁBADO: En la mayor parte de la región prevalecerán las condiciones nubosas con lluvias entre ligeras a moderadas temprano en la mañana y después del mediodía especialmente en sectores de Cundinamarca, Antioquia, Caldas, Risaralda, Quindío, Boyacá, Valle del Cauca y Cauca.
ARCHIPIÉLAGO DE SAN ANDRÉS, PROVIDENCIA Y SANTA CATALINA	VIERNES: Cielo parcialmente cubierto, no se descartan lloviznas a diferentes horas de la tarde y la noche. SÁBADO: Cielo parcialmente nublado con predominio de tiempo seco.
MAR CARIBE	VIERNES: En la mayor parte de la zona marítima nacional predominarán las condiciones secas, con excepción de algunas precipitaciones ligeras estimadas en el área del oriental. SÁBADO: Cielo parcialmente nublado con lluvias variadas en diversos sectores del Centro y Occidente del Caribe colombiano particularmente cerca de la costa.
PACIFICA	VIERNES: En horas de la mañana cielo parcialmente nublado con lloviznas o lluvias ligeras hacia el litoral del Valle del Cauca. En la tarde y noche no se descartan precipitaciones moderadas sobre el litoral del Cauca, Valle y Nariño. SÁBADO: Se pronostica condiciones de cielo parcialmente nublado a lo largo de la jornada; algunas lluvias ligeras no son descartadas hacia el litoral de Valle y Cauca.
INSULAR PACIFICA	VIERNES: Cielo parcialmente cubierto con precipitaciones ligeras durante primeras horas de la tarde principalmente en la isla Gorgona. SÁBADO: Cielo entre parcialmente cubierto con precipitaciones de variada intensidad en horas de la tarde y de la noche.
OCEANO PACIFICO	VIERNES: Cielo parcialmente cubierto con lluvias ligeras a lo largo del litoral. SÁBADO: Se esperan precipitaciones de variada intensidad principalmente en el Centro y Norte de la zona oceánica nacional.
ORINOQUIA	VIERNES: Se esperan predominar condiciones de cielo ligeramente nublado sobre amplios sectores de la región a lo largo de la jornada. SÁBADO: Cielo parcialmente cubierto con algunas precipitaciones de ligeras a moderadas sobre Meta y Vichada.
AMAZONIA	VIERNES: Para las primeras horas del día se espera condiciones bastante nubosas con lluvias de moderadas a fuertes sobre amplios sectores de Caquetá, Putumayo, Vaupés y Norte de Amazonas. Hacia el final de la tarde e inicios de la noche se prevé que descienda la nubosidad y las precipitaciones. SÁBADO: Cielo parcialmente cubierto con precipitaciones especialmente en horas de la tarde y noche en amplios sectores de Guainía, Amazonas y Vaupés.

## ALERTAS VIGENTES

Para mayor información sobre el pronóstico del estado del tiempo, Informes Técnicos Diarios y Comunicados Especiales, e informes de otras áreas temáticas, tales como Inundaciones, Deslizamientos de Tierra e Incendios Forestales, se sugiere consultar los vínculos que se encuentran en la página principal del instituto [www.ideam.gov.co](http://www.ideam.gov.co)

### REGIÓN CARIBE

#### ALERTA ROJA NIVELES ALTOS EN LA PARTE BAJA DEL RÍO MAGDALENA

En la cuenca baja del río Magdalena comenzó a ceder sus niveles aunque en forma lenta, sin embargo estos se mantienen altos como consecuencia de los aportes provenientes de la cuenca media. En varios puntos se superan las cotas críticas de desbordamiento y las inundaciones lentas afectan varias poblaciones ribereñas del sector comprendido entre Gamarra (Santander) y la desembocadura en el mar Caribe. El IDEAM mantiene el nivel de **ALERTA ROJA** en las siguientes poblaciones:

**Atlántico:** Palmar de Varela, sectores aledaños a las ciénagas La Luisa y La Chepa. En el sector suroriental del departamento los niveles del río Magdalena se encuentran próximos a las cotas de desbordamiento. El nivel de alarma vigente se extiende para los municipios de Bohórquez, Campo de La Cruz, Santa Lucía, Suán, Candelaria, Santo Tomás, Manatí y Puerto Colombia; igual situación se presenta en sectores ribereños bajos del Canal del Dique; adicionalmente se presentan incrementos importantes de la Ciénaga del Guájaro y en la Ciénaga El Totumo, lo cual genera inundaciones lentas en los municipios de Repelón y Luruaco.

**Bolívar:** San Felipe y El Salto, ubicados en la margen derecha del brazo de Mompóx; Magangué, San Pablo, Calamar, Cantagallo y Hatillo de Loba (corregimientos de San Miguel y Juana Sánchez en la margen derecha de Brazo de Loba).

**Cesar:** Gamarra en sectores rurales y urbanos del municipio, especialmente en el corregimiento de Capulco; adicionalmente, poblaciones ribereñas de la Ciénaga de Zapatos, como Chimichagua y Saloa.

**Magdalena:** Belén en la Ciénaga de Zapatos, Tenerife, Santa Ana, Pedraza, El Banco y Plato

#### **ALERTA ROJA NIVELES ALTOS EN TODA LA CUENCA DEL RÍO SAN JORGE Y VARIOS DE SUS AFLUENTES**

Las intensas lluvias presentadas desde hace tres días en la zona, han ocasionado importantes incrementos de los niveles del río San Jorge y de su principal afluente el río San Pedro (departamento de Córdoba). Aunque los niveles presentan hoy un moderado descenso, éstos aún siguen siendo altos y se prevé nuevos incrementos, especialmente como resultado del tránsito de la onda proveniente desde la parte alta (confluencia del río San Pedro al río San Jorge). Por ésta situación se mantiene la **ALERTA ROJA** y se previene a pobladores de sectores bajos, especialmente en el sector Montelíbano - La Apartada - Ayapel, en el departamento de Córdoba. Se resalta la situación actualmente muy crítica y con mayor afectación en el municipio de Buenavista (Córdoba), especialmente en los corregimientos de Coyongo, Puerto Córdoba, Los Zambos e Isla Roja; para éste sector no solamente se presentan incrementos del río San Jorge, sino de varios de sus afluentes (se destacan Quebrada San Lorenzo y los Caños Los Zambos y Las Catas). Igual situación crítica se tiene para el municipio de Los Córdoba (especialmente en el corregimiento El Ébano).

#### **ALERTA ROJA NIVELES ALTOS EN LA CUENCA MEDIA Y BAJA DEL RÍO SINÚ**

Debido al incremento de las lluvias, desde se han presentado ascensos importantes del río Sinú (especialmente aguas abajo del Embalse de Urrá I). Como resultado de la operación normal del Embalse de Urrá y la información de las estaciones hidrológicas localizadas entre Tierralta y Montería (Córdoba), durante el día de hoy se ha observado un ascenso moderado en los niveles, y éstos se encuentran en valores altos. El registro de lluvias más importante se presenta en la parte alta de la cuenca del río Sinú, en estribaciones del Parque Nacional Natural del Nudo de Paramillo, por lo cual se recomienda estar atentos a los pobladores de zonas ribereñas de los municipios Tierralta, Valencia, Morales, Montería, Ceteré, San Pelayo, Carrillo y Lorica, en el departamento de Córdoba, e igual recomendación en zonas bajas (especialmente en la margen derecha del río), en el sector Montería - Cereté y en inmediaciones de la Ciénaga de Momil. Se prevé que ésta condición de ascenso continúe en el transcurso de la semana.

#### **ALERTA NARANJA RÍOS DE LA SIERRA NEVADA DE SANTA MARTA**

Dada la probabilidad de lluvias fuertes en las estribaciones de la Sierra Nevada de Santa Marta y por la condición de niveles altos, se mantiene la recomendación de estar atentos ante la posibilidad de crecientes súbitas en los ríos Manzanares, Guachaca, Tucurínca, Aracataca, Fundación, Sevilla y Algarrobo. Igual condición se sugiere tener para la cuenca media y baja del río Ranchería y en varios de sus afluentes, en donde se recomienda especial atención a los pobladores ribereños de la zona rural y urbana de Manaure y Riohacha (La Guajira).

#### **ALERTA NARANJA DESLIZAMIENTOS DE TIERRA**

**Antioquia:** amenaza moderada a alta por deslizamientos de tierra en áreas inestables en los municipios de Arboletes, Necoclí y San Juan de Urabá.

**Magdalena:** amenaza baja por deslizamientos de tierra en el municipio de Santa Marta.

**Cesar:** amenaza baja por deslizamientos de tierra en los municipios Bosconia, Pailitas, Pelaya, Valledupar, El Copey y La Gloria.

**La Guajira:** amenaza baja por deslizamientos de tierra en los municipios de Dibulla, Manaure y Riohacha.

## REGIÓN ANDINA

#### **ALERTA ROJA NIVELES ALTOS EN LAS CUENCAS MEDIA Y BAJA DEL RÍO MAGDALENA**

A su paso por el departamento de Santander se registran incrementos importantes de los niveles del río Magdalena, debido a que varios de sus afluentes en la cuenca media (donde se destacan los ríos Carare, Sogamoso, de Oro, Cimitarra y Lebrija), presentan niveles altos, y también debido a los tránsito de las ondas de crecida. Continúa la tendencia de ascenso, especialmente entre Barrancabermeja y Puerto Wilches (Santander), por lo cual se previene a los pobladores de éstos sectores, ante la posibilidad de la ocurrencia de inundaciones lentas, con posible afectación en sectores ribereños bajos, especialmente en el sector de Caño La Ahuyama.

#### **ALERTA ROJA NIVELES ALTOS EN LAS CUENCAS MEDIA Y BAJA DEL RÍO CAUCA**

Se mantiene ésta alerta en la cuenca media y baja del río Cauca. Se reporta una condición de ascenso para el día de hoy en los niveles en las estaciones de Mediacoana, (Yotoco, Valle del Cauca), La Virginia (Risaralda), La Pintada y Venecia (Antioquia). Los incrementos se presentan también entre Caucasia (Antioquia) y Guaranda (Sucre). A continuación se relacionan algunos sectores puntuales en los cuales son más evidentes los incrementos de niveles:

**Sector La Pintada (Antioquia) - Achí (Bolívar):** se está registrando el tránsito de la onda de crecida, la cual será más crítica en la zona de la depresión momposina sucreña. Los caudales del río Cauca

**Sector Tarazá-Caucasia-Nechí (Antioquia):** niveles altos de sus afluentes (ríos Tarazá y Man). Se recomienda especial atención en zonas bajas (especialmente rurales) del municipio de Caucasia (Antioquia).

**Sector Nechí (Antioquia)-Guaranda (Sucre)-Achí (Bolívar):** se han registrado inundaciones lentas y desbordamientos en zonas (especialmente sectores rurales), siendo éstos más críticos en el municipio de La Pintada y el corregimiento Bolombolo (Venecia, Antioquia) localizados en el suroeste antioqueño; también se recomienda especial atención para la zona de la depresión momposina (confluencia aguas arriba con el río Magdalena) donde los niveles son altos, siendo más notorios y con posibilidad de inundaciones lentas en sectores rurales de los municipios de San Benito Abad, Caimito y San Marcos (Sucre); adicionalmente, se mantiene la tendencia de incremento, lo cual puede afectar el sector entre la Boca del Cura (municipio de Majagual) y el casco urbano del municipio de Guaranda en el departamento de Sucre.

**Sector de la Depresión Momposina:** se recomienda especial atención a los puntos más bajos de los corregimientos de Margento (municipio de Caucasia, Antioquia) y Colorado (municipio de Nechí, Antioquia), lo mismo que en inmediaciones de la depresión de La Mojana sucreña, ante la eventualidad de ocurrencia de crecidas lentas.

**Antioquia:** en la estación de Bolombolo (municipio de Venecia), se mantiene la condición de ascenso moderado en los niveles, lo cual podría causar afectación en sectores rurales y urbanos. Se recomienda estar atentos ante la probabilidad de ocurrencia de crecientes súbitas en ríos de alta pendiente del norte de Antioquia, particularmente la cuenca alta de los ríos San José, Tenche y El Bagre (afluentes del río Nechí), lo mismo que en otros afluentes al río Cauca a la altura de Puerto Valdivia, Tarazá y Nechí.

**Risaralda:** incrementos importantes en los niveles en la Virginia donde se superan las cotas de desbordamiento

**Valle del Cauca:** los ríos Morales, Guadalajara, Cali y Dagua, así como los ríos Riopaila y Zarzal, asociados con el distrito de riego del RUT (Roldanillo - La Unión - Toro). Se destaca que en el municipio de La Victoria, se mantienen niveles altos superando la cota crítica de desbordamiento; también se presentan niveles muy altos y superiores a las cotas de desbordamiento en Yotoco, Yumbo y Bugalagrande. Adicionalmente los ríos Meléndez y Pance permanecen en el rango de niveles medios a altos.

#### **ALERTA ROJA NIVELES ALTOS EN LAS CUENCA ALTA DEL RÍO BOGOTÁ**

En la cuenca alta, en la estación de Santa Rosita (Suesca-Cundinamarca, los niveles se mantienen en el rango de medios a altos. Según lo reportado en la página de La Empresa de Acueducto y Alcantarillado de Bogotá (EAAB) el río Bogotá se mantiene en Alerta Naranja en las siguientes Estaciones: El Espino (Zipaquirá), Puente La Virgen (vía Suba-Cota), La Alameda y La Isla; por otra parte, en las estaciones PTAR y Gibraltar en Bogotá los niveles se encuentran en una condición de Alerta Roja. Por lo que se sugiere mantener la Alerta Roja en la cuenca media dado que los niveles persisten en estados muy altos y afectando sectores por desbordamiento especialmente en la Sabana de Bogotá (localidades de Engativá, Kennedy y Bosa) y municipios aledaños, (Cajicá; Suba-Cota y Chía-Bogotá).

#### **ALERTA ROJA INCREMENTOS IMPORTANTES DE LOS NIVELES DEL RÍO CARARE**

El río Carare registra continuas crecientes súbitas de carácter significativo con valores que han alcanzado la cota crítica de afectación. De acuerdo a los pronósticos de lluvias se espera que esta condición persista, por lo que se sugiere mantener la alerta ante posibles afectaciones en los sectores bajos de áreas urbanas de Puerto Araújo (Santander).

#### **ALERTA ROJA DESLIZAMIENTOS DE TIERRA**

**Antioquia:** amenaza moderada por deslizamientos de tierra en áreas inestables en los municipios de Abejorral, Amagá, Andes, Anorí, Argelia, Cáceres, Caldas, Cañasgordas, Caramanta, Ciudad Bolívar, Dabeiba, Ebéjico, Fredonia, Frontino, Giraldo, Ituango, La Ceja, La Unión, Maceo, Medellín, Montebello, Nariño, Puerto Berrio, Puerto Triunfo, Remedios, Salgar, San Francisco, San Luis, Santa Bárbara, Santa Fe de Antioquia, Sonsón, Sopetrán, Tarazá, Tarso, Toledo, Uramita, Urrao, Venecia y Yolombó.

**Caldas:** amenaza alta en los municipios de Aranzazu, Manizales, Manzanares, Marquetalia, Neira, Norcasia, Pensilvania, Samaná y Victoria. Se pronostica amenaza moderada en los municipios de Aguadas, Chinchiná, Filadelfia, La Dorada, La Merced, Marmato, Marulanda, Pácora, Salamina, Supia y Villamaría.

**Huila:** amenaza moderada a alta por deslizamientos de tierra en áreas inestables de los municipios de Aipe, La Plata, Neiva, Rivera, Tello y Villavieja.

**Quindío:** amenaza moderada a alta por deslizamientos de tierra en áreas inestables de los municipios de Génova, Calarcá, Pijao, Córdoba y Salento.

**Tolima:** amenaza moderada por deslizamientos de tierra en áreas inestables de los municipios de Alpujarra, Anzoátegui, Armero (Guayabal), Ataco, Cajamarca, Carmen De Apicalá, Casabianca, Chaparral, Cunday, Dolores, Falan, Fresno, Hervey, Honda, Ibagué, Icononzo, Lérica, Libano, Maniquita, Melgar, Murillo, Natagaima, Palocabildo, Planadas, Prado, Purificación, Rioblanco, Roncesvalles, San Antonio, Villahermosa y Villarrica.

#### ALERTA NARANJA CRECIENTES SÚBITAS EN LA CUENCA DEL RÍO CATATUMBO

Aunque desde la madrugada de hoy se presentan moderados descensos de las lluvias en amplios sectores del departamento de Norte de Santander, se mantiene la recomendación para pobladores en zonas ribereñas de las cuencas media y baja de los ríos Catatumbo, San Miguel, Zulia, Tarra, Cucutilla, Pamplonita y Algodonal. Especial atención para pobladores en zonas bajas del Tibú (Norte de Santander) y en Sardinata (Norte de Santander), y particularmente para los corregimientos de La Pesa, Casetabla y Centenario, en los cuales se pueden registrar inundaciones lentas. Igual nivel de alarma se presenta para la confluencia de los ríos Tibú, Sardinata y Presidente, en el sitio Tres Bocas (Norte de Santander). Se prevé que la condición de fluctuaciones de los niveles se mantenga en el transcurso del fin de semana.

#### ALERTA NARANJA CUENCA MEDIA DEL RÍO MAGDALENA.

El río Magdalena en el trayecto entre Purificación (Tolima), Beltrán, Ricaurte y Girardot (Cundinamarca), Honda (Tolima), Puerto Salgar (Cundinamarca) y Puerto Berrio (Antioquia) los niveles se encuentran altos y dado que se espera las lluvias no se descartan nuevos ascensos. Se sugiere permanecer atentos principalmente los habitantes ribereños de las zonas bajas de este sector del río.

#### ALERTA NARANJA DESLIZAMIENTOS DE TIERRA

**Boyacá:** amenaza baja por deslizamientos de tierra en áreas inestables de los municipios de Berbeo, Betétiva, Buenavista, Chita, Coper, Corrales, El Espino, Gámeza, Guicán, La Victoria, Maripí, Mongua, Moniquirá, Muzo, Otanche, Panqueba, Pauna, Paya, Paz De Río, Pesca, Pisba, Puerto Boyacá, Quípama, Rondón, Saboyá, San José de Pare, San Pablo de Borbur, Santana, Socotá, Tópaga, Tasco y Ventaquemada.

**Cauca:** amenaza moderada a alta por deslizamientos de tierra en áreas inestables de los municipios de Caldono, Rosas y Santander De Quilichao. Se pronostica amenaza moderada por deslizamientos en los municipios de Almaguer, Bolívar, Buenos Aires, Cajibío, Caloto, Corinto, El Tambo, Inzá, Jambaló, López, La Sierra, La Vega, Miranda, Morales, Páez (Belalcázar), Patía (El Bordo), Piendamó, Silvia, Sotará (Paispamba), Suárez, Sucre, Timbío, Toribío y Totoró.

**Cundinamarca:** amenaza baja por deslizamientos de tierra en los municipios de Agua de Dios, Albán, Anapoima, Anolaima, Apulo, Arbeláez, Bituima, Bogotá, D.C., Bojacá, Cachipay, Caparrapí, Cárquez, Carmen de Carupa, Chaguani, Chipaque, Chocontá, Cucunubá, El Colegio, El Peñón, El Rosal, Facatativá, Fosca, Fusagasugá, Granada, Guaduas, Guayabal de Siquima, Guayabetal, Gutiérrez, Jerusalén, La Calera, La Mesa, La Palma, La Peña, La Vega, Lenguaque, Machetá, Medina, Nilo, Nimaima, Nocaima, Pacho, Paima, Pandi, Pasca, Pulí, Quebradanegra, Quetame, Quipile, Ricaurte, San Antonio de Tequendama, San Bernardo, San Cayetano, San Francisco, San Juan de Riseco, Sasaima, Sesquillé, Sibitá, Silvania, Soacha, Subachoque, Suesca, Supatá, Tabio, Tena, Tibacuy, Tocaima, Topaipí, Ubalá, Utica, Vergara, Vianí, Villagómez, Villapinzón, Villeta, Viotá, Yacopi, Zipacón, y Zipaquirá.

**Norte de Santander:** amenaza moderada por deslizamientos de tierra en los municipios de Ábrego, Chinácota, Convención, Cúcuta, Cucutilla, Durania, El Zulia, El Tarra, Gramalote, Hacari, Herrán, Lourdes, Los Patios, Salazar, San Calixto, Sardinata, Teorama, Tibú, Ragonvalia, Villa del Rosario y Villa Caro.

**Risaralda:** amenaza moderada a alta por deslizamientos de tierra en áreas inestables de los municipios de Belén de Ubría, Santa Rosa de Cabal, Pereira y Pueblo Rico.

**Santander:** amenaza moderada a alta por deslizamientos de tierra en los municipios de Barrancabermeja, Coromoro, Landázuri y Sabana de Torres. Se pronostica amenaza moderada por deslizamientos de tierra en los municipios de Albania, Barbosa, Bolívar, Carcasí, Charalá, Chipatá, Cimitarra, Contratación, El Carmen, El Guacamayo, Encino, Florián, Floridablanca, Girón, Guavatá, Guepsa, La Belleza, La Paz, Lebrija, Macaravita, Matanza, Mogotes, Puente Nacional, Rionegro, San Andrés, San Benito, San Miguel, San Vicente de Chucurí, Santa Helena del Opón, Socorro, Sucre, Suratá, Tona, Valle de San José y Vélez.

#### ALERTA AMARILLA INCREMENTOS DE NIVELES DE RÍOS AGUAS ABAJO DEL EMBALSE DE SAN LORENZO

De acuerdo con información de ISAGEN, se informó a los alcaldes de los municipios Puerto Nare, Caracolí, San Carlos, San Rafael y San Roque sobre el vertimiento del embalse San Lorenzo para que, siguiendo la cadena de llamadas estipulada en el Plan de Acción Durante Emergencia y Contingencia - PADEC -, se comuniquen con los organismos encargados de la atención de emergencias en estos municipios, de tal forma que la comunidad esté enterada del incremento en los niveles del río aguas abajo de la presa Guillermo Cano.

### REGION ORINOQUIA

#### ALERTAS NARANJA NIVELES ALTOS EN LA CUENCA DEL RÍO META

Continúan los ascensos de los niveles del río Meta y de varios de sus afluentes, especialmente en la parte alta (estribaciones del piedemonte llanero). Se genera ésta alerta, por lo cual se sugiere a los pobladores de Puerto López permanecer atentos ante la eventualidad de crecidas lentas, debido a que se pronostica la reactivación de las lluvias en el sector. Igualmente es importante que los pobladores de zonas ribereñas bajas del río Ariari y en la cuenca alta del río Aguasclaras (afluente del río Ariari, aguas arriba de Cubarral) hasta las zonas bajas de las riberas de los ríos Guejar, Guape y Grande, estar pendientes, debido que la tendencia es de incremento en sus niveles. Similar precaución es para sectores bajos del río Guatiquía (especial atención para sectores urbanos de Villavicencio). También se presentaron incrementos importantes de los niveles del río Humea, y por crecidas del río Upiá (entre Barranco de Upiá y

Villanueva, zona agrícola conocida como Guayabetal, y hasta la desembocadura en el río Meta, también se presentan inundaciones, las cuales se extienden hasta Cabuyaro (aguas abajo por el río Meta).

#### ALERTA NARANJA DESLIZAMIENTOS DE TIERRA

**Boyacá:** amenaza moderada en el municipio Cubará. Se mantiene amenaza baja por deslizamientos de tierra en áreas inestables de los municipios de Aquitania, Campohermoso, Chinavita, Labranzagrande, Macanal, Miraflores, Páez, Pajarito, San Luis de Gaceno, Santa María, Tibaná y Umbita.

**Casanare:** amenaza baja a moderada por deslizamientos de tierra en áreas inestables de los municipios de Chámeza, Recetor, Tauramena, Aguazul, Hato Corozal, La Salina, Paz de Ariporo, Támara y Yopal.

**Meta:** amenaza moderada a alta por deslizamientos de tierra en áreas inestables en los municipios de Acaías, Cubarral, El Calvario, El Castillo, El Dorado, Restrepo, Villavicencio. Se pronostica amenaza baja a moderada en los municipios de Cubarral, Cumaral y Guamal.

**Norte de Santander:** amenaza moderada por deslizamientos de tierra en áreas inestables del municipio de Toledo.

#### ALERTA AMARILLA INCREMENTOS DE NIVELES DEL RÍO ARAUCA

Debido a las fuertes precipitaciones en la parte alta y media de la cuenca del río Arauca, se siguen presentando incrementos importantes de los niveles de éste río y de varios de sus afluentes; se recomienda especial atención a los puntos más bajos de las riberas del río Arauca, especialmente en los sectores Arauquita-Carretero, Santacruz-Bocas de Las Gaviotas y Los Mangos-Arauca. Se prevé que ésta condición continúe en el transcurso del día de hoy.

#### ALERTA AMARILLA INCREMENTOS DE NIVELES DEL RÍO HUEMA

El Río Humea, a la altura de Paratebuena (Cundinamarca) presentó incrementos moderados de niveles; se genera un boletín debido a las lluvias que se esperan en la zona.

### REGIÓN PACÍFICA

#### ALERTA ROJA PARA EL RIO ATRATO POR NIVELES ALTOS

Se mantiene la condición de ascenso moderado de los niveles del río Atrato a la altura de Quibdó, se mantienen los niveles altos en la parte media y baja de la cuenca, por lo que se recomienda a pobladores ribereños, debido al tránsito de la onda de crecida, estén atentos a los incrementos del nivel y tomen las medidas preventivas necesarias, especialmente las poblaciones de Murindó, Tagachí, Vigía del Fuerte, Domingodó y Riosucio, en el departamentos de Antioquia y Chocó.

#### ALERTA NARANJA DESLIZAMIENTOS DE TIERRA

**Chocó:** amenaza moderada a alta por deslizamientos de tierra en áreas inestables en los municipios de El Carmen, Nuquí, Alto Baudó (Pie De Pato), Bahía Solano (Mutis), Bojayá (Bellavista), San José Del Palmer y Sipi.

**Valle del Cauca:** amenaza moderada a alta por deslizamientos de tierra en áreas inestables en los municipios Buenaventura y Dagua. Se pronostica amenaza baja a moderada en los municipios de Bolívar, Buga, Bugalagrande, Calima (El Darién), El Cerrito, El Dovio, Palmira, San Pedro, Sevilla, Tuluá y Versalles.

### REGIÓN AMAZONICA

#### CONDICIONES NORMALES

### MAR CARIBE

#### ALERTA AMARILLA VIENTO Y OLEAJE

Para el día de hoy se mantiene la amenaza para la navegación menor en el Occidente del Mar Caribe colombiano, en alta mar, incluida el área del Archipiélago de San Andrés y Providencia por cuenta del oleaje que variará entre 2.0 -3.0 metros y el viento que se aproximará a 20 – 30 nudos, se recomienda a usuarios de embarcaciones de poco calado consultar con las Capitanías de puerto antes de zarpar.

#### ALERTA AMARILLA TIEMPO LLUVIOSO

En sectores del Golfo de Urabá son estimadas precipitaciones durante la jornada con posibilidad de tormentas eléctricas y rachas de viento, se sugiere a pescadores y usuarios de embarcaciones menores consultar con las Capitanías de puerto antes de zarpar en zonas de inminente tempestad.

## OCÉANO PACÍFICO

### CONDICIONES NORMALES

Ricardo LOZANO PICÓN, Director General  
María Teresa MARTÍNEZ GÓMEZ, Jefe Oficina de Pronósticos y Alertas  
Fidel Alberto PARDO OJEDA, Coordinador de Alertas Ambientales  
\*\*\*\*\*

Profesionales en turno:  
Freddy GARRIDO, Gloria ARANGO, Jorge CEBALLOS, Jhon VALENCIA, Daniel Useche, Eliécer DÍAZ y  
Mauricio TORRES.

Internet: <http://www.ideam.gov.co>  
Correo electrónico [servicio@ideam.gov.co](mailto:servicio@ideam.gov.co) \* [alertasideam@ideam.gov.co](mailto:alertasideam@ideam.gov.co)  
Carrera 10 N° 20 - 30 \*\* Piso 9, Bogotá, D.C.  
Teléfono: 3421586

**ALERTA ROJA. PARA TOMAR ACCIÓN** Advierte a los sistemas de prevención y atención de desastres sobre la amenaza que puede ocasionar un fenómeno con efectos adversos sobre la población, el cual requiere la atención inmediata por parte de la población y de los cuerpos de atención y socorro. Se emite una alerta sólo cuando la identificación de un evento extraordinario indique la probabilidad de amenaza inminente y cuando la gravedad del fenómeno implique la movilización de personas y equipos, interrumpiendo el normal desarrollo de sus actividades cotidianas.

**ALERTA NARANJA. PARA PREPARARSE** Indica la presencia de un fenómeno. No implica amenaza inmediata y como tanto es catalogado como un mensaje para informarse y prepararse. El aviso implica vigilancia continua ya que las condiciones son propicias para el desarrollo de un fenómeno, sin que se requiera permanecer alerta.

**ALERTA AMARILLA. PARA INFORMARSE** Es un mensaje oficial por el cual se difunde información. Por lo regular se refiere a eventos observados, reportados o registrados y puede contener algunos elementos de pronóstico a manera de orientación. Por sus características pretéritas y futuras difiere del aviso y de la alerta, y por lo general no está encaminado a alertar sino a informar.

**CONDICIONES NORMALES** La información que se suministra se encuentra dentro de los rangos normales.

°C: grados Celsius

m: metros

mm: milímetros

KPH: kilómetros por hora

GOES: Geostationary Operational Environmental Satellites (Satélite Geoestacionario Operacional Ambiental).