



INFORME TÉCNICO DIARIO N° 341

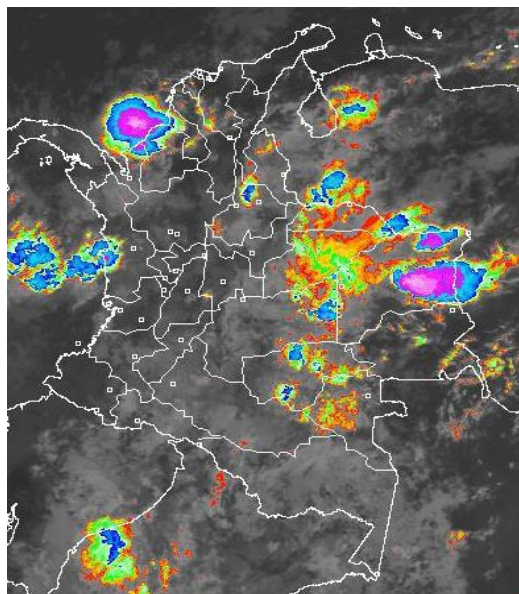


El IDEAM comunica al Sistema Nacional de Prevención y Atención de Desastres (SNPAD) y al Sistema Nacional Ambiental (SINA) Bogotá D. C., miércoles 07 de diciembre de 2011
Hora de actualización 11:20 A. m.

CONDICIONES HIDROMETEOROLÓGICAS ACTUALES

En horas de la mañana se han presentado precipitaciones importantes en el golfo de Urabá y litoral de Córdoba, así como en los departamentos de Arauca, Casanare sectores de Vichada, Guainía y Vaupés. Lluvias menos intensas se presentaron en sectores de Huila, Tolima, Valle del Cauca y sectores de Chocó. Incrementos importantes de los niveles de los embalses de Betania (Huila) y Prado (Tolima), lo cual genera una **ALERTA NARANJA**. Se mantiene la **ALERTA ROJA** para toda la cuenca del río Bogotá, e igual nivel de alerta para las cuencas media y baja de los ríos Atrato, Magdalena y Cauca, debido a que en estas corrientes persiste la tendencia de ascenso. **ALERTA NARANJA** para el río Meta, e igualmente para varias corrientes de la cuenca del Catatumbo. **ALERTA AMARILLA** para los embalses de San Lorenzo y Guavio. **ALERTA ROJA** por deslizamientos de tierra en sectores inestables de la Orinoquia, especialmente en el departamento del Meta. **ALERTA NARANJA** por probabilidad de deslizamientos de tierra en sectores inestables, en los departamentos de las regiones Andina, Orinoquia y Andina, principalmente.

Imagen GOES-13 * 07 de diciembre de 2011 * Hora 8:45 a. m.HLC



PRONÓSTICO CONDICIONES METEOROLÓGICAS ESPECIALES

ÁREA DEL VOLCÁN CERRO MACHÍN

Se espera cielo parcialmente nublado en la mañana, en la tarde lluvias entre moderadas y fuertes.

INGEOMINAS lo reporta en **NIVEL AMARILLO (III): CAMBIOS EN EL COMPORTAMIENTO DE LA ACTIVIDAD VOLCÁNICA**.

ELEVACIÓN (pies)	DIRECCIÓN	VELOCIDAD	
		NUDOS	KPH
10,000	SUROESTE	0 - 5	0 - 9
18,000	SUROESTE	10	18
24,000	SUROESTE	15 - 20	28 - 37
30,000	SUROESTE	15 - 25	28 - 46

ÁREA DEL VOLCÁN NEVADO DEL HUILA

Se prevé cielo nublado con lloviznas en la mañana, en la tarde y noche lluvias moderadas.

INGEOMINAS lo reporta en **NIVEL AMARILLO (III): CAMBIOS EN EL COMPORTAMIENTO DE LA ACTIVIDAD VOLCÁNICA**.

ELEVACIÓN (pies)	DIRECCIÓN	VELOCIDAD	
		NUDOS	KPH
10,000	OESTE	5	9
18,000	NOROESTE	10	18
24,000	NOROESTE	10	18
30,000	OESTE	5 - 15	9 - 28

ÁREA DEL VOLCÁN GALERAS

Se prevé cielo parcialmente nublado en la mañana, en la tarde y noche lluvias entre ligeras y moderadas.

INGEOMINAS lo reporta en **NIVEL NARANJA (II): ERUPCIÓN PROBABLE EN TÉRMINO DE DÍAS O SEMANAS**.

ELEVACIÓN (pies)	DIRECCIÓN	VELOCIDAD	
		NUDOS	KPH
10,000	OESTE	0 - 5	0 - 9
18,000	NOROESTE	0 - 5	0 - 9
24,000	NOROESTE	10	18
30,000	OESTE	15 - 25	28 - 46

LO MÁS DESTACADO

- Debido a los incrementos del Embalse de Betania, al IDEAM emitió anoche el Comunicado Especial N° 059; para mayor información se sugiere consultar el siguiente vínculo: <http://www.pronosticosvalertas.gov.co/isp/loader.jsf?iServicio=Publicaciones&iTipo=publicaciones&iFuncion=loadContenidoPublicacion&iid=896>
- Debido a los incrementos del Embalse de Betania, al IDEAM emitió anoche el Comunicado Especial N° 060; para mayor información se sugiere consultar el siguiente vínculo: <http://bart.ideam.gov.co/alertas/ceavigente.pdf>
- Incremento importante de las precipitaciones, las cuales se concentraron principalmente en las regiones Amazónica, Andina y Orinoquia. El mayor volumen de precipitación se presentó en el municipio de **Santa Marta (Magdalena)**, con **120.0 mm**. El día de ayer ha sido el más lluvioso en el transcurso del mes de diciembre de 2011.
- Debido a los incrementos de las lluvias en los últimos días, hace que las condiciones hidrológicas generen muchas alertas en amplios sectores del país.
- **ALERTA ROJA** para el río Bogotá. A pesar del descenso moderado en la parte alta de la cuenca a la altura de Suesca (Cundinamarca), los niveles aún oscilan en el rango de altos, especialmente en sus cuencas media y baja. En el momento el tránsito de la onda se observa especialmente en los municipios de Chía y Cota (Cundinamarca).
- **ALERTA ROJA** para el río Magdalena. Continúan los altos niveles en el río Magdalena en su cuenca media, desde Barrancabermeja (Santander), hasta la cuenca baja en su desembocadura en el mar Caribe.
- **ALERTA ROJA** para el río Cauca. Niveles altos que sobrepasan en algunos sectores la cota de desbordamiento en los municipios de La Virginia (Risaralda), La Pintada, Venecia y Cauca (Antioquia).
- **ALERTA ROJA** para el río Atrato y para el río San Juan. Todavía se presentan niveles altos, especialmente a la altura de Quibdó (Chocó).
- **ALERTA ROJA** por amenaza muy alta de deslizamientos de tierra en áreas inestables del departamento del Meta.
- **ALERTA ROJA** para el río Magdalena y varios de sus afluentes, especialmente desde Purificación (Tolima) hasta La Dorada (Caldas), debido al tránsito de onda de crecida que se registra desde ayer en la noche.
- **ALERTA NARANJA** para los embalses de Betania y Prado, de acuerdo con información suministrada por los operadores; la tendencia del volumen útil de éstos embalses es de ascenso moderado.
- **ALERTA NARANJA** para el río Meta y varios de sus afluentes, donde los incrementos más importantes se registran entre Villavicencio y Puerto López (Meta).
- **ALERTA NARANJA** para varios afluentes en la cuenca del Catatumbo, donde se destacan los ríos San Miguel, Zulia, Tarra, Cucutilla, Pamplonita y Algodonal.
- **ALERTA NARANJA** por amenaza moderada a alta de deslizamientos de tierra en áreas inestables de los departamentos de La Guajira, Antioquia, Tolima, Quindío, Caldas, Huila, Norte de Santander, Santander, Nariño, Boyacá, Cauca y Chocó.
- **ALERTA AMARILLA** por crecientes súbitas en los ríos que descienden de la Sierra Nevada de Santa Marta y para el río Ranchería.
- **ALERTA AMARILLA** por incrementos moderados de los niveles del río Sinú

ESTADO DE LOS EMBALSES

A continuación se relacionan los volúmenes útiles diarios de reservas de algunos embalses de acuerdo con información de hoy a las 6:00 a. m. consultada en XM:

EMBALSE	DEPARTAMENTO	VOLUMEN ÚTIL DIARIO, %
PLAYAS	Antioquia	107.92
TRONERAS	Antioquia	94.66
EL PEÑOL	Antioquia	105.37
SAN LORENZO	Antioquia	103.85 ALERTA AMARILLA
RIOGRANDE 2	Antioquia	101.94
MIRAFLORES	Antioquia	94.30
PORCE III	Antioquia	59.76
PORCE II	Antioquia	72.50
PUNCHINÁ	Antioquia	79.90
ESMERALDA	Boyacá	100.00
MIEL I	Caldas	98.27
ALTO ANCHICAYÁ	Cauca	86.43
SALVAJINA	Cauca	59.52
URRÁ I	Córdoba	79.78
GUAVIO	Cundinamarca	99.30 ALERTA AMARILLA
MUÑA	Cundinamarca	92.92
SISGA	Cundinamarca	86.23
NEUSA	Cundinamarca	82.12
AGREGADO BOGOTÁ	Cundinamarca	74.98
CHUZA	Cundinamarca	73.21
TOMINÉ	Cundinamarca	72.17
BETANIA	Huila	102.14 ALERTA NARANJA
PRADO	Tolima	ALERTA NARANJA
CALIMA 1	Valle del Cauca	97.53

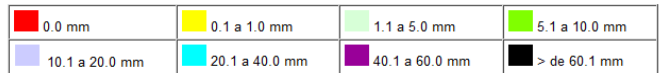
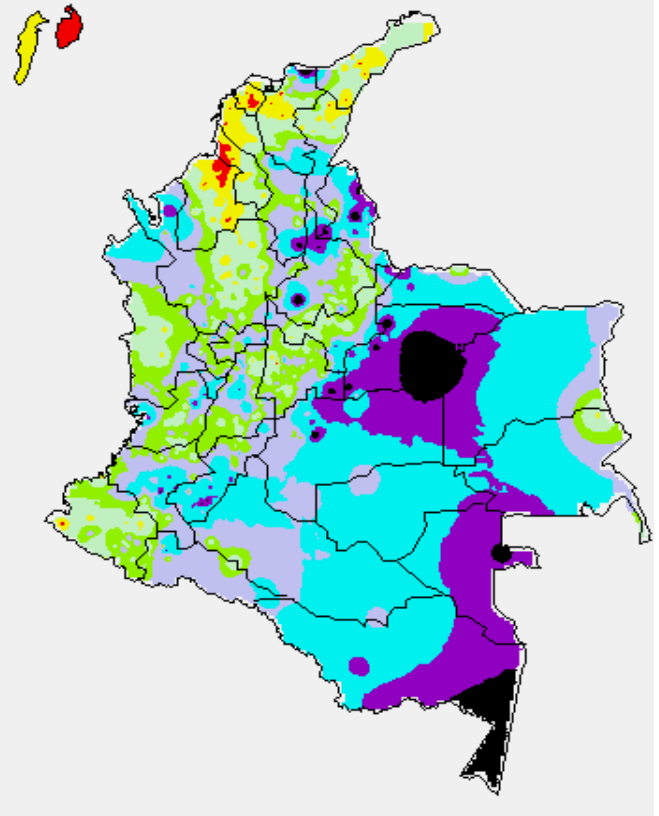
PRECIPITACIONES

A continuación se relacionan los municipios donde en las últimas 24 horas se registraron precipitaciones iguales o superiores a 30 mm:

DEPARTAMENTO	MUNICIPIOS
AMAZONAS	Leticia (111.3)
ANTIOQUIA	Turbo (60.0), Apartadó (57.0) y Medellín (31.0)
ARAUCA	Saravena (67.8) y Tame (46.0)
BOLÍVAR	San Pablo (68.0) y Mompóx (41.8)
BOYACÁ	Cubará (58.0), San Luis de Gaceno (50.0), Zetaquirá (37.4), Campohermoso (30.3) y Miraflores (30.2).
CALDAS	Samaná (42.0)
CASANARE	Orocué (105.0), Trinidad (101.5), Támara (84.7), El Yopal (70.2), Villanueva (58.0), Rondón (53.4), Chámeza (48.0), Aguazul (39.0) y Pore (30.0).
CAUCA	Rosas (96.0), Cajibío (58.1), Puracé (49.8), La Vega (40.0) y Totoró (34.0).
CESAR	San Alberto (68.0), La Gloria (36.3) y Chiriguáná (34.6)
CÓRDOBA	Tierralta (38.4)
CUNDINAMARCA	Paratebueno (79.0), Medina (60.0) y Supatá (30.0)
HUILA	Altamira (72.2), Elías (69.0), Isnos (65.0), Algeciras (48.5), Agrado (47.0), Garzón (43.0), Paicol (41.0), Palermo (40.8), Colombia (40.6), Tello (40.0), Gigante (39.0), Oporapa (35.0) y Hobo (32.0).
MAGDALENA	Santa Marta (120.0)
META	Fuente de Oro (94.0), Restrepo (76.0), Barranca de Upía (75.0), Villavicencio (53.0), San Martín (50.0), Cumaral (46.0), y Puerto López (33.0).
NORTE DE SANTANDER	Sardinata (106.2), Tibú (67.5), Salazar (57.8), Cúcuta (50.0), Toledo (35.0)
PUTUMAYO	Villagarzón (54.2), Mocoa (45.0)
SANTANDER	Cimitarra (98.7), Sabana de Torres (64.9), San Rafael (56.0) y Encino (33.0).
TOLIMA	Ibagué (52.0), Guamo (47.7)
VALLE DEL CAUCA	Bugalagrande (70.0), Caicedonia (51.0) y Buenaventura (46.0).
VAUPÉS	Mitú (65.0)
VICHADA	Cumaribo (52.0)

MAPA DE PRECIPITACIÓN DIARIA

Desde las 7:00 a.m. del martes 06 de diciembre hasta las 7:00 a.m. del miércoles 07 de diciembre de 2011



PRONÓSTICO METEOROLÓGICO

REGIÓN	PRONÓSTICO
SABANA DE BOGOTÁ	<p>MIÉRCOLES: Se prevé cielo parcialmente nublado durante las primeras horas del día con intervalos cortos de sol, hacia el medio día se pueden presentar precipitaciones ligeras principalmente en los cerros Orientales y el Norte de la sabana. En horas de la tarde incremento de la nubosidad y lluvias entre moderadas a fuertes, las más intensas sobre el Oriente y Noroccidente de la sabana; hacia la noche lloviznas sectorizadas.</p> <p>JUEVES: En la mañana, cielo parcialmente nublado con intervalos soleados. En horas de la tarde y la noche, incremento de la nubosidad con lluvias moderadas especialmente hacia el oriente de la ciudad.</p>
ANDINA	<p>MIÉRCOLES: En horas de la mañana se prevé cielo parcialmente nublado en amplios sectores de la región con intervalos soleados salvo sectores de los santanderes en donde se darán lluvias entre ligeras a moderadas y hacia Boyacá y Cundinamarca en donde se pueden presentar algunas lluvias ligeras. En horas de la tarde y noche incremento de la nubosidad con precipitaciones entre moderadas a fuertes en sectores de Boyacá, Santanderes, montañas de Huila cauca y Nariño; lluvias moderadas en Antioquia, Eje cafetero, Cundinamarca, lloviznas en sectores de Tolima.</p> <p>JUEVES: Cielo parcialmente nublado con intervalos de sol durante las primeras horas del día salvo algunas lluvias ligeras en Antioquia, eje cafetero y hacia las montañas de Huila y Cauca; en la tarde y noche se prevén lluvias de moderadas a fuertes, especialmente en Boyacá, Cundinamarca, Antioquia, Tolima, Huila y hacia el Eje Cafetero.</p>
ARCHIPIÉLAGO DE SAN ANDRÉS, PROVIDENCIA Y SANTA CATALINA	<p>MIÉRCOLES: Cielo parcialmente nublado durante las primeras horas del día, en horas de la tarde y noche se pueden presentar algunas lloviznas ligeras.</p> <p>JUEVES: Cielo ligeramente nublado con predominio de tiempo seco.</p>

REGIÓN	PRONÓSTICO
MAR CARIBE	MIÉRCOLES: Cielo parcialmente cubierto con predominio de tiempo seco, no se descartan precipitaciones ligeras sobre la zona Oriental JUEVES Cielo parcialmente nublado con lloviznas y lluvias ligeras sectorizadas y lluvias moderadas hacia el golfo de Urabá
CARIBE	MIÉRCOLES: En horas de la mañana se presentarán condiciones de cielo parcialmente nublado con intervalos soleados en amplios sectores de la región salvo el norte de Córdoba y Urabá en donde se presentaran lluvias entre moderadas a fuertes y sectores del centro de Bolívar en donde se darán algunas lluvias moderadas. En horas de la tarde y noche lluvias moderadas en sectores de Bolívar, sur de La Guajira y estribaciones de la sierra nevada de Santa Marta además del litoral de los departamentos de Sucre, Bolívar y Atlántico. JUEVES: En la madrugada y en la mañana, cielo parcialmente nublado y precipitaciones moderadas en el Golfo de Urabá y Córdoba y tiempo seco en el resto de la región. En la tarde y la noche, incremento de la nubosidad y lluvias entre moderadas a fuertes en las costas de La Guajira, Magdalena, Cesar, Atlántico, Córdoba y Bolívar.
PACIFICA	MIÉRCOLES: Cielo parcialmente nublado con intervalos de sol durante las primeras horas del día, con lluvias ligeras hacia el centro del departamento de Chocó; en horas de la tarde y noche se esperan lluvias moderadas en sectores del centro y sur de Chocó, litoral del Valle del Cauca y Nariño. JUEVES: En la mañana cielo parcialmente nublado con algunas lluvias ligeras al sur de Chocó, Cauca y Valle del Cauca, en la tarde y noche lluvias moderadas en Chocó y Valle, lluvias más ligeras en Cauca y Nariño.
INSULAR PACÍFICA	MIÉRCOLES: Cielo parcialmente nublado con precipitaciones ligeras en horas de la mañana, en la tarde y noche se prevé que persistan estas condiciones. JUEVES: Se prevé cielo parcialmente nublado con precipitaciones durante las primeras horas del día en la isla Gorgona, en horas de la tarde y noche se pueden presentar lluvias moderadas en Gorgona y lluvias ligeras en la isla Malpelo.
OCÉANO PACÍFICO	MIÉRCOLES: Cielo entre parcial a mayormente cubierto con lluvias ligeras en sectores del Norte y centro de la zona marítima. JUEVES: Cielo mayormente nublado con lluvias moderadas hacia el centro y norte de la zona marítima
ORINOQUIA	MIÉRCOLES: Se prevé cielo parcialmente cubierto durante las primeras horas del día, con lluvias de moderadas a fuertes en Arauca, Casanare, y sectores del norte y centro de Vichada, lluvias ligeras sectorizadas en Meta. En horas de la tarde y noche lluvias entre ligeras a moderadas en Casanare y piedemonte llanero; lluvias ligeras en Arauca. JUEVES: En la mañana. Cielo parcialmente cubierto con lluvias entre ligeras y moderadas en Vichada, Meta y hacia el piedemonte llanero. En la tarde y noche, lluvias fuertes en Meta, Vichada y Casanare; lluvias moderadas en Arauca.
AMAZONIA	MIÉRCOLES: Se prevé cielo parcialmente nublado en horas de la mañana con lluvias entre moderadas a fuertes en Vaupés y Guaviare; lluvias ligeras en sectores de Amazonas, Caquetá y Guainía; en horas de la tarde y noche se esperan lluvias moderadas en diferentes sectores del norte de Vaupés, Guainía Caquetá, sectores de Amazonas y Putumayo. JUEVES: En la mañana, cielo mayormente cubierto con lluvias moderadas en Amazonas, oriente de Caquetá y Guainía, lluvias menos intensas sobre Guaviare y Vaupés. En la tarde y noche, lluvias fuertes sobre Caquetá, Vaupés, Amazonas; lluvias más ligeras en Guaviare, Putumayo y Guainía.

Para mayor información sobre el pronóstico del estado del tiempo, Informes Técnicos Diarios y Comunicados Especiales, e informes de otras áreas temáticas, tales como Inundaciones, Deslizamientos de Tierra e Incendios Forestales, se sugiere consultar los vínculos que se encuentran en la página principal del instituto www.ideam.gov.co

REGIÓN CARIBE

ALERTA ROJA NIVELES ALTOS EN LA PARTE BAJA DEL RÍO MAGDALENA

Continúa la tendencia de ascenso moderado en la cuenca baja del río Magdalena, en el sector comprendido entre Gamarra (Cesar) y la desembocadura en el mar Caribe, incluyendo amplios sectores del Canal del Dique. El IDEAM mantiene el nivel de **ALERTA ROJA** en las siguientes poblaciones:

Atlántico: Palmar de Varela, sectores aledaños a las ciénagas La Luisa y La Chepa. En el sector suroriental del departamento los niveles del río Magdalena se encuentran próximos a las cotas de desbordamiento. El nivel de alarma vigente se extiende para los municipios de Bohórquez, Campo de La Cruz, Santa Lucía, Suán, Candelaria, Santo Tomás, Manatí y Puerto Colombia; igual situación se presenta en sectores ribereños bajos del Canal del Dique; adicionalmente se presentan incrementos importantes de la Ciénaga del Guájaro y en la Ciénaga El Totumo, lo cual genera inundaciones lentas en los municipios de Repelón y Luruaco.

Bolívar: San Felipe y El Salto, ubicados en la margen derecha del brazo de Mompó; Magangué, San Pablo, Calamar, Cantagallo y Hatillo de Loba (corregimientos de San Miguel y Juana Sánchez en la margen derecha de Brazo de Loba).

Cesar: Gamarra en sectores rurales y urbanos del municipio, especialmente en el corregimiento de Capulco; adicionalmente, poblaciones ribereñas de la Ciénaga de Zapatoza, como Chimichagua y Saloa.

Magdalena: Belén en la Ciénaga de Zapatoza, Tenerife, Santa Ana, Pedraza, El Banco y Plato
Sector del Canal del Dique: aunque no se reportan desbordamientos, desde ayer en la noche se mantiene la condición de ascenso moderado de los niveles, pero sin superar las cotas críticas; se prevé que ésta situación continúe en el transcurso de la semana.

ALERTA NARANJA NIVELES ALTOS EN TODA LA CUENCA DEL RÍO SAN JORGE Y VARIOS DE SUS AFLUENTES.

Aunque los niveles han descendido, se mantiene ésta alerta para el río San Jorge y lo mismo que el de su principal afluente el río San Pedro (departamento de Córdoba). Continúa la recomendación para pobladores de sectores bajos, especialmente en el sector Montelíbano - La Apartada - Ayapel, en el departamento de Córdoba. Se prevé que ésta condición de descenso continúe en el transcurso del día.

ALERTA NARANJA DESLIZAMIENTOS DE TIERRA

Antioquia: amenaza moderada a alta por deslizamientos de tierra en áreas inestables en los municipios de Arboletes, Necolí y San Juan de Urabá.

La Guajira: amenaza moderada a alta por deslizamientos de tierra en el municipio de Riohacha. Amenaza moderada en el municipio de Dibulla.

ALERTA NARANJA CRECIENTES SÚBITAS EN LOS RÍOS QUE DESCIENDEN DE LA SIERRA NEVADA DE SANTA MARTA Y PARA EL RÍO RANCHERÍA.

Continúan las lluvias en estribaciones de la Sierra Nevada de Santa Marta, con lo cual se pueden presentar crecientes súbitas en los ríos Manzanares, Guachaca, Tucurínca, Aracataca, Fundación, Sevilla y Algarrobo. Igual condición se presenta en la cuenca media y baja del río Ranchería y varios de sus afluentes, por lo cual se recomienda especial atención a los pobladores ribereños de la zona rural y urbana de Manaure (La Guajira). Recomendación especial para sectores urbanos de Santa Marta y Guachaca (Magdalena), ante la posibilidad de inundaciones lentas.

ALERTA AMARILLA NIVELES CON MODERADO INCREMENTO EN LA CUENCA MEDIA Y BAJA DEL RÍO SINÚ

Aunque moderadamente han disminuido las lluvias, continúan registrándose fluctuaciones con tendencia al ascenso del río Sinú (especialmente aguas abajo del Embalse de Urrá I). Como resultado de la operación normal del Embalse de Urrá y la información de las estaciones hidrológicas localizadas entre Tierralta y Montería (Córdoba), se observa que los niveles oscilan en el rango de medios a altos. Por lo anterior, se recomienda estar atentos a los pobladores de zonas ribereñas de los municipios Tierralta, Valencia, Morales, Montería, Ceteré, San Pelayo, Carrillo y Lórica, en el departamento de Córdoba, e igual recomendación en zonas bajas (especialmente en la margen derecha del río), en el sector Montería - Cereté y en inmediaciones de la Ciénaga de Momil.

REGIÓN ANDINA

ALERTA ROJA NIVELES ALTOS EN LAS CUENCAS MEDIA Y BAJA DEL RÍO MAGDALENA

Sigue la condición de niveles muy altos y superiores a la cota de afectación del río Magdalena, especialmente a su paso por el departamento de Santander; igualmente varios de sus afluentes en la cuenca media (donde se destacan los ríos Carare, Sogamoso, de Oro, Cimitarra y Lebrija), presentan niveles altos, y también debido a los tránsitos de las ondas de crecida proveniente desde aguas arriba. Continúa la tendencia de ascenso, especialmente entre Barrancabermeja y Puerto Wilches (Santander), por lo cual se previene a los pobladores de éstos sectores, ante la posibilidad de la ocurrencia de inundaciones lentas, con posible afectación en sectores ribereños bajos, especialmente en el sector de Caño La Ahuyama, lo mismo que en sectores urbanos bajos de Barrancabermeja (Santander)..

ALERTA ROJA NIVELES ALTOS EN LAS CUENCAS MEDIA Y BAJA DEL RÍO CAUCA

Se mantiene ésta alerta en la cuenca media y baja del río Cauca. Se reporta una condición de ascenso para el día de hoy en los niveles en las estaciones de Mediacanoa, (Yotoco, Valle del Cauca), La Virginia (Risaralda), La Pintada y Venecia (Antioquia). Los incrementos se presentan también entre Caucasia (Antioquia) y Guaranda (Sucre). A continuación se relacionan algunos sectores puntuales en los cuales son más evidentes los incrementos de niveles:

Sector La Pintada (Antioquia) - Achi (Bolívar): se está registrando el tránsito de la onda de crecida, la cual será más crítica en la zona de la depresión momposina sucreña. Los caudales del río Cauca

Sector Guaranda (Sucre)-Achi (Bolívar): se han registrado inundaciones lentas y desbordamientos en zonas (especialmente sectores rurales), siendo éstos más críticos en el municipio de La Pintada y el corregimiento Bolombolo (Venecia, Antioquia) localizados en el suroeste antioqueño; también se recomienda especial atención para la zona de la depresión momposina (confluencia aguas arriba con el río Magdalena) donde los niveles son altos, siendo más notorios y con posibilidad de inundaciones lentas en sectores rurales de los municipios de San Benito Abad, Caimito y San Marcos (Sucre); adicionalmente, se mantiene la tendencia de incremento, lo cual puede afectar el sector entre la Boca del Cura (municipio de Majagual) y el casco urbano del municipio de Guaranda en el departamento de Sucre.

Sector de la Depresión Momposina: se recomienda especial atención a los puntos más bajos de los corregimientos de Margento (municipio de Caucasia, Antioquia) y Colorado (municipio de Nechí, Antioquia), lo mismo que en inmediaciones de la depresión de La Mojana sucreña, ante la eventualidad de ocurrencia de crecidas lentas.

Antioquia: en la estación de Bolombolo (municipio de Venecia), se mantiene la condición de ascenso moderado en los niveles, lo cual podría causar afectación en sectores rurales y urbanos. Se recomienda estar atentos ante la probabilidad de ocurrencia de crecientes súbitas en ríos de alta pendiente del norte de Antioquia, particularmente la cuenca alta de los ríos San José, Tenche y El Bagre (afluentes del río Nechí), lo mismo que en otros afluentes al río Cauca a la altura de Puerto Valdivia, Tarazá y Nechí.

Risaralda: incrementos importantes en los niveles en La Virginia donde se superan las cotas de desbordamiento

Valle del Cauca: los ríos Morales, Guadalupe, Cali y Dagua, así como los ríos Riopaila y Zarzal, asociados con el distrito de riego del RUT (Roldanillo - La Unión - Toro). Se destaca que en el municipio de La Victoria, se mantienen niveles altos superando la cota crítica de desbordamiento; también se presentan niveles muy altos y superiores a las cotas de desbordamiento en Yotoco, Yumbo y Bugalagrande. Adicionalmente los ríos Meléndez y Pance permanecen en el rango de niveles medios a altos.

ALERTA ROJA NIVELES ALTOS EN TODA LA CUENCA DEL RÍO BOGOTÁ

En la cuenca alta, en la estación de Santa Rosita (Suesca, Cundinamarca), los niveles se mantienen con moderadas fluctuaciones, con ligera tendencia al descenso. De acuerdo con información de la EAAB, el río mantiene la condición de niveles altos en los siguientes sectores: El Espino (Zipaquirá), Puente La Virgen (vía Suba-Cota), La Alameda, La Isla; lo mismo que en las estaciones PTAR y Gibraltar en Bogotá. Por lo que se sugiere mantener ésta alerta, debido a que los niveles muy altos y afectando sectores por desbordamiento especialmente en la Sabana de Bogotá (localidades de Engativá, Kennedy y Bosa) y municipios aledaños, (Cajicá; Suba-Cota y Chia-Bogotá).

Adicionalmente, debido al incremento de las lluvias en la cuenca alta del río Bogotá, se prevé que la tendencia de ascenso moderado se mantenga en el transcurso del día; por lo anterior, se espera que la generación de nuevas ondas de crecida sigan transitando en las próximas horas con posibles anegamientos en algunos sectores del norte de la Sabana de Bogotá, y se recomienda especial atención a pobladores en zonas ribereñas bajas del río Bogotá, especialmente para el sector aledaño a la vía Chia-Cota, lo mismo que en varios sectores de localidad de Suba (incluyendo la vía Suba-Cota). Igualmente, debido a las precipitaciones en las últimas horas, y con el pronóstico de las mismas, se recomienda especial atención, especialmente para éste fin de semana en los siguientes sectores:

Cuenca alta: se prevé un aumento de los niveles del río Bogotá, aunque las crecidas son amortiguadas por los embalses de Tomíné, Sigsa y Neusa amortiguaron en parte la creciente. Sin embargo, debido a las posibles ondas de crecida se recomienda especial atención en zonas bajas de los municipios de Chia, Cajicá, Cota y los vecinos a la laguna de Fúquene.

Cuenca media: especial atención para zonas bajas de Funza, Mosquera, el Distrito Capital y parte del municipio de Soacha, ante la eventual incremento de los ríos Salitre o Juan Amarillo, San Francisco, Fucha, Tunjuelo y Balsillas, afluentes al río Bogotá.

Cuenca del río Tunjuelo: especial atención para éste río y para sus principales afluentes, como son las quebradas Yomasa, Santa Librada, Hoya del Ramo y Chiguaza por su margen derecha y las quebradas Yerbabuena, Trompetas, de Limas y Terreros por su margen izquierda.

ALERTA ROJA INCREMENTOS IMPORTANTES DE LOS NIVELES DEL RÍO CARARE

El río Carare registra continuas crecientes súbitas de carácter significativo con valores que han alcanzado la cota crítica de afectación. De acuerdo a los pronósticos de lluvias se espera que esta condición persista, por lo que se sugiere mantener la alerta ante posibles afectaciones en los sectores bajos de áreas urbanas de Puerto Araújo (Santander).

ALERTA ROJA CUENCA MEDIA DEL RÍO MAGDALENA

El río Magdalena en el trayecto entre Purificación (Tolima), Beltrán, Ricaurte y Girardot (Cundinamarca), Honda (Tolima), Puerto Salgar (Cundinamarca) y Puerto Berrio (Antioquia) los niveles se encuentran altos y dado que se espera las lluvias no se descartan nuevos ascensos, por lo cual se sugiere permanecer atentos principalmente los habitantes ribereños de las zonas bajas de este sector del río. Debido al tránsito de la onda generada desde la parte alta (aguas abajo del embalse de Betania), se mantiene la condición de ascenso de los niveles y para el transcurso del día se esperan nuevos incrementos de los niveles, por probables precipitaciones en la zona y por la operación del embalse de Prado y del embalse de Betania. Esta condición probablemente afectaría sectores bajos ribereños en algunas poblaciones como Guataqui y Beltrán (Cundinamarca), Ambalema (Tolima) y Girardot (Cundinamarca, especialmente en el barrio Buenos Aires). Se prevé que ésta situación continúe al menos durante los próximos tres días, y se sugiere estar atentos y activar los comités locales de emergencia, ante posibles afectaciones en áreas urbanas y rurales. El mismo nivel de alarma se mantiene para Puerto Salgar (Cundinamarca), ya que a pesar de un muy moderado descenso en sus niveles, éstos aún continúan altos.

ALERTA NARANJA CRECIENTES SÚBITAS EN LA CUENCA DEL RÍO CATATUMBO

Se mantiene ésta alerta para sectores de las cuencas media y baja de los ríos Catatumbo, San Miguel, Zulia, Tarra, Cucutilla, Pamplonita y Algodonal, ya que los niveles de éstos ríos mantienen la condición de ascenso moderado. Sigue la recomendación especial para pobladores en zonas bajas del Tibú (Norte de Santander) y en Sardinata (Norte de Santander), y particularmente para los corregimientos de La Pesa, Casetabla y Centenario, lo mismo que para el sector de la confluencia de los ríos Tibú, Sardinata y Presidente, en el sitio Tres Bocas (Norte de Santander). Se prevé que la condición de fluctuaciones de los niveles con tendencia al descenso se mantenga en el transcurso de los próximos días.

ALERTA NARANJA DESLIZAMIENTOS DE TIERRA

Boyacá: Se pronostica amenaza moderada por deslizamientos de tierra en los municipios de Quipama y La Victoria.

Caldas: amenaza moderada a alta por deslizamientos de tierra en áreas inestables de los municipios de Marquetalia, Samaná y La Victoria. Se pronostica amenaza moderada por deslizamientos de tierra en áreas inestables del municipio de Pensilvania.

Huila: Se pronostica amenaza moderada a alta por deslizamientos de tierra en los municipios de Neiva y Rivera. Se pronostica amenaza moderada por deslizamientos de tierra en áreas inestables en los municipios de Palermo y Campo Alegre.

Norte de Santander: Se pronostica amenaza moderada a alta por deslizamientos de tierra en los municipios de Cúcuta, Sardinata, Tibú y El Tarra. Se pronostica amenaza moderada por deslizamientos de tierra en áreas inestables en los municipios de Gramalote, Lourdes, Ragonvalia, Santiago y el Zulia.

Quindío: amenaza moderada a alta por deslizamientos de tierra en áreas inestables de los municipios de Buenavista y Pijao. Se pronostica amenaza moderada por deslizamientos de tierra en áreas inestables de los municipios de Calarcá y Salento.

Santander: Se pronostica amenaza moderada a alta por deslizamientos de tierra en los municipios de Coromoro y Encino.

Tolima: amenaza moderada a alta por deslizamientos de tierra en los municipios de Ataco, Chaparral y Mariquita.

ALERTA NARANJA INCREMENTOS DE NIVELES DEL EMBALSE DE PRADO

La represa de Prado, de acuerdo con un reporte de EPSA se mantiene en **ALERTA NARANJA**, y para hoy presenta un valor de 363.48 msnm en su volumen útil, con una moderada tendencia al ascenso, siendo el máximo valor de 367.00 msnm. Se recomienda estar atentos a nuevos comunicados sobre cambios en el nivel del embalse, lo cual podría generar descargas importantes. Los ríos Cuinde, Cunday y Negro (afluentes al embalse de Prado), en el departamento de Tolima, presentan desde hace dos días un incremento significativo en sus niveles, con valores muy cercanos a las cotas de afectación (especialmente para el río Cunday), aunque sus crecidas registradas son amortiguadas por el embalse. Se previene a los pobladores de las zonas aledañas a las cuencas bajas de éstos ríos y aguas arriba del embalse, ante la eventualidad de otras crecidas en el transcurso del día. Se prevé que las fluctuaciones de los niveles, con tendencia al ascenso se sigan presentando en los próximos días, como resultado de la reactivación de las lluvias en el sector. Especial atención para pobladores en sectores bajos (desde Purificación, Tolima hasta Puerto Boyacá, Boyacá).

ALERTA NARANJA INCREMENTOS DE NIVELES DE RÍOS AGUAS ABAJO DEL EMBALSE DE BETANIA Y DEL NIVEL DE ÉSTE EMBALSE.

De acuerdo con un comunicado emitido por Emgesa S. A. ESP, la represa de Betania se encuentra en **ALERTA NARANJA**, y en las últimas horas la tendencia es de descenso, tanto en sus niveles, como en los caudales de sus principales afluentes. Para las 7 de la mañana de hoy se tiene un nivel de 561.45 msnm, correspondiente al 94.88%, con caudales promedio de descarga de 1,722.48 m³/s. Se recomienda especial atención para pobladores ribereños aguas arriba del embalse debido a incrementos del río Páez (especialmente desde Belalcázar, Cauca hasta

Paicol Huila), e igual recomendación para pobladores en sectores bajos (en especial desde Aipe, Huila hasta Natagaima, Tolima).

ALERTA AMARILLA INCREMENTOS DE NIVELES DE RÍOS AGUAS ABAJO DEL EMBALSE DE SAN LORENZO

De acuerdo con información de ISAGEN, se informó a los alcaldes de los municipios Puerto Nare, Caracolí, San Carlos, San Rafael y San Roque sobre el vertimiento del embalse San Lorenzo para que, siguiendo la cadena de llamadas estipulada en el Plan de Acción Durante Emergencia y Contingencia - PADEC -, se comuniquen con los organismos encargados de la atención de emergencias en estos municipios, de tal forma que la comunidad esté enterada del incremento en los niveles del río aguas abajo de la presa Guillermo Cano.

ALERTA AMARILLA INCREMENTOS DE NIVELES DE RÍOS AFLUENTES AL EMBALSE DE LA ESMERALDA

Debido a las crecidas que son amortiguadas por el embalse de Esmeralda (central hidroeléctrica de Chivor), los ríos Garagoa, Somondoco y Tunjita se mantienen con niveles altos; se prevé que ésta situación continúe en el transcurso del día.

ALERTA AMARILLA INCREMENTO DE NIVELES EN ALGUNOS AFLUENTES AL RÍO MAGDALENA

Debido a las fuertes lluvias que se registran en toda la cabecera municipal de Samaná (Caldas), se presentan incrementos importantes de varios afluentes al río Magdalena, donde se destacan los ríos La Miel, Samaná Sur, Moro, Tasajo, Manso, Hondo y Tenerife; por lo anterior se previene a los pobladores ribereños de éstas corrientes, estar atentos, ante la eventualidad de crecidas súbitas. Adicionalmente debido a las condiciones de humedad que se están presentando, se recomienda especial atención en zonas ribereña y zonas bajas de los ríos de la cuenca del Otún (especialmente La Vieja y Otún, en el departamento de Risaralda).

ALERTA AMARILLA POR CRECIENTE SÚBITAS EN EL RÍO GUALÍ

Debido a la reactivación de las lluvias en la zona, particularmente las que se presentaron en la Victoria y Pensilvania (Caldas) y en Mariquita y Ataco (Tolima) se genera ésta alerta, ante la posibilidad de crecientes súbitas en el río Gualí. Por ésta situación, se recomienda a los usuarios, prestar especial atención a la corriente y estar atentos a la información de las entidades de emergencia en las áreas de influencia y poblaciones ribereñas.

ALERTA AMARILLA INCREMENTO DE NIVELES DE LOS RÍOS CONSOTÁ, LA VIEJA Y OTÚN

Desde anoche se han presentado incrementos de los niveles de éstas corrientes, afluentes al río Cauca. Aunque los niveles reportados no han causado afectación se recomienda a los pobladores de zonas bajas (especialmente en Cartago, Valle), estar atentos ante la eventualidad de crecidas lentas. Se prevé que el comportamiento de incremento moderado continúe en el transcurso del día de hoy.

ALERTA AMARILLA INCREMENTO DE NIVELES DEL RÍO CHICAMOCHA Y DE VARIOS DE SUS AFLUENTES

A pesar que en considerablemente han disminuido las lluvias en la cuenca alta y media del río Chicamocha, se han registrado inundaciones lentas las cuales causarían importante afectación en zonas urbanas y rurales de los municipios de Paipa, Nobsa, Duitama, Tuta, Santa Rosa de Viterbo, Tibasosa, Sogamoso, Firavitoba. Adicionalmente a ésta situación, los niveles embalsados en la represa de La Copa se encuentra muy cercanos a los registros históricos, y de continuar ésta situación de incremento moderado en las aguas embalsadas, se podrían presentar descargas, las cuales incidirían sobre el actual nivel del río Chicamocha.

REGION ORINOQUIA

ALERTAS NARANJA NIVELES ALTOS EN LA CUENCA DEL RÍO META

Continúan los ascensos de los niveles del río Meta y de varios de sus afluentes, especialmente en la parte alta (estribaciones del piedemonte llanero). Se genera ésta alerta, por lo cual se sugiere a los pobladores de Puerto López permanecer atentos ante la eventualidad de crecidas lentas, debido a que se pronostica la reactivación de las lluvias en el sector. Igualmente es importante que los pobladores de zonas ribereñas bajas del río Ariari y en la cuenca alta del río Aguasclaras (afluente del río Ariari, aguas arriba de Cubarral) hasta las zonas bajas de las riberas de los ríos Guejar, Guape y Grande, estar pendientes, debido que la tendencia es de incremento en sus niveles. Similar precaución es para sectores bajos del río Guatiquía (especial atención para sectores urbanos de Villavicencio). También se presentaron incrementos importantes de los niveles del río Humea, y por crecidas del río Upiá (entre Barranco de Upiá y Villanueva, zona agrícola conocida como Guayabetal, y hasta la desembocadura en el río Meta, también se presentan inundaciones, las cuales se extienden hasta Cabuyaro (aguas abajo por el río Meta).

ALERTA ROJA DESLIZAMIENTOS DE TIERRA

Meta: amenaza alta y muy alta por deslizamientos de tierra en áreas inestables en el municipio de Cubarral.

ALERTA NARANJA DESLIZAMIENTOS DE TIERRA

Meta: amenaza moderada a alta en los municipios de Guamal, Lejanías, El Dorado y Castillo. Se pronostica amenaza moderada por deslizamientos de tierra en los municipios de Mesetas, Villavicencio y San Juan de Arama.

REGIÓN PACÍFICA

ALERTA NARANJA DESLIZAMIENTOS DE TIERRA

Chocó: Se pronostica amenaza moderada a alta por deslizamientos de tierra en áreas inestables en los municipios de Alto Baudó (Pie De Pato), Bahía Solano (Mutis), Bojayá (Bellavista), El Cantón Del San Pablo (Managrú), El Carmen, Istmina, Medio Baudó (Boca de Pepú), Nuquí, San José del Palmar, Sipí y Unión Panamericana (Animas).

Valle del Cauca: Se pronostica amenaza moderada a alta por deslizamientos de tierra en áreas inestables en los municipios Buenaventura y Dagua. Se pronostica amenaza moderada en los municipios de Bolívar, Buga, Bugalagrande, Calima (El Darién), El Cerrito, El Dovio, Palmira, San Pedro, Sevilla, Tuluá y Versalles.

REGIÓN AMAZONICA

CONDICIONES NORMALES

MAR CARIBE

ALERTA AMARILLA: TIEMPO LLUVIOSO Y VIENTO FUERTE

En amplios sectores del área marítima colombiana, especialmente en cercanías al litoral son previstas condiciones lluviosas donde no se descarta la posibilidad de tormentas eléctricas durante la jornada y rachas de viento entre 25 y 35 nudos principalmente en cercanía a las costas de Sucre, Córdoba y Antioquia. Se recomienda a los usuarios de embarcaciones menores consultar con las Capitanías de puertos antes de zarpar.

ALERTA AMARILLA PLEAMARES

Hasta el 09 de diciembre del presente año se espera una de las pleamares más representativas del mes en el litoral colombiano, asociada con la marea astronómica, se recomienda a habitantes costeros estar atentos a la evolución del fenómeno.

OCEANO PACÍFICO

ALERTA AMARILLA TIEMPO LLUVIOSO

En sectores del centro y norte de la zona marítima colombiana son previstas condiciones lluviosas durante la jornada, no se descarta la posibilidad de tormentas eléctricas y ráfagas de viento. Se recomienda a los usuarios de embarcaciones menores consultar con las Capitanías de los puertos antes de zarpar

Ricardo LOZANO PICÓN, Director General
María Teresa MARTÍNEZ GÓMEZ, Jefe Oficina de Pronósticos y Alertas
Fidel Alberto PARDO OJEDA, Coordinador de Alertas Ambientales

Profesionales en turno:
Constanza ROSERO, Gloria ARANGO, Eliana RINCÓN, Nicolás CUADROS, Jhon VALENCIA, Daniel USECHE, Diego SUÁREZ, Mauricio TORRES y Juan ALAMEDA.
Internet: <http://www.ideam.gov.co>
Correo electrónico servicio@ideam.gov.co * alertasideam@ideam.gov.co
Carrera 10 N° 20 - 30 ** Piso 9, Bogotá, D.C.
Teléfono: 3421586

ALERTA ROJA. PARA TOMAR ACCIÓN Advierte a los sistemas de prevención y atención de desastres sobre la amenaza que puede ocasionar un fenómeno con efectos adversos sobre la población, el cual requiere la atención inmediata por parte de la población y de los cuerpos de atención y socorro. Se emite una alerta sólo cuando la identificación de un evento extraordinario indique la probabilidad de amenaza inminente y cuando la gravedad del fenómeno implique la movilización de personas y equipos, interrumpiendo el normal desarrollo de sus actividades cotidianas.

ALERTA NARANJA. PARA PREPARARSE Indica la presencia de un fenómeno. No implica amenaza inmediata y como tanto es catalogado como un mensaje para informarse y prepararse. El aviso implica vigilancia continua ya que las condiciones son propicias para el desarrollo de un fenómeno, sin que se requiera permanecer alerta.

ALERTA AMARILLA. PARA INFORMARSE Es un mensaje oficial por el cual se difunde información. Por lo regular se refiere a eventos observados, reportados o registrados y puede contener algunos elementos de pronóstico a manera de orientación. Por sus características pretéritas y futuras difiere del aviso y de la alerta, y por lo general no está encaminado a alertar sino a informar.

CONDICIONES NORMALES La información que se suministra se encuentra dentro de los rangos normales.

°C: grados Celsius

m: metros

mm: milímetros

KPH: kilómetros por hora

GOES: Geostationary Operational Environmental Satellites (Satélite Geoestacionario Operacional Ambiental).