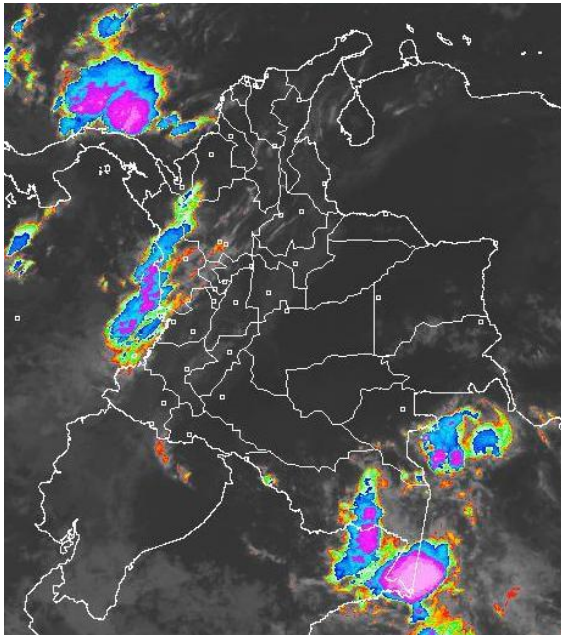


CONDICIONES HIDROMETEOROLÓGICAS ACTUALES

Aunque en gran parte del territorio nacional prevalecieron las condiciones secas, se mantiene la **ALERTA ROJA** para el embalse de Prado (Tolima) y para gran parte de las cuencas de los ríos Bogotá, Magdalena y Cauca por conservar niveles altos. **ALERTA ROJA** por deslizamientos de tierra en amplios sectores inestables de las regiones Andina y Pacífica y en algunas zonas del Piedemonte llanero.

IMAGEN SATELITAL

Imagen GOES-13 * 10 de diciembre de 2011 * Hora 7:45 a. m.HLC



PRONÓSTICO CONDICIONES METEOROLÓGICAS ESPECIALES

ÁREA DEL VOLCÁN CERRO MACHÍN

En la mañana tiempo seco con cielo parcialmente nublado, en la tarde y noche se prevén lluvias ligeras.

INGEOMINAS lo reporta en **NIVEL AMARILLO (III): CAMBIOS EN EL COMPORTAMIENTO DE LA ACTIVIDAD VOLCANICA**. 4.80 -75.62

ELEVACIÓN (pies)	DIRECCIÓN	VELOCIDAD	
		NUDOS	KPH
10,000	VARIABLE	5	9
18,000	NORESTE	5	9
24,000	NORTE	5	9
30,000	SUROESTE	5 - 15	9 - 28

ÁREA DEL VOLCÁN NEVADO DEL HUILA

Se prevén condiciones secas con cielo entre despejado y parcialmente cubierto.

INGEOMINAS lo reporta en **NIVEL AMARILLO (III): CAMBIOS EN EL COMPORTAMIENTO DE LA ACTIVIDAD VOLCANICA**. 2.92 -76.05

ELEVACIÓN (pies)	DIRECCIÓN	VELOCIDAD	
		NUDOS	KPH
10,000	VARIABLE	5	9
18,000	NORESTE	5 - 10	9 - 18
24,000	NORESTE	5 - 10	9 - 18
30,000	SUROESTE	5 - 10	9 - 18

ÁREA DEL VOLCÁN GALERAS

Cielo parcialmente cubierto con predominio de tiempo seco.

INGEOMINAS lo reporta en **NIVEL AMARILLO (III): CAMBIOS EN EL COMPORTAMIENTO DE LA ACTIVIDAD VOLCANICA**. 1.55 -77.37

ELEVACIÓN (pies)	DIRECCIÓN	VELOCIDAD	
		NUDOS	KPH
10,000	VARIABLE	5	9
18,000	NORESTE	5 - 15	9 - 28
24,000	NORESTE	5 - 10	9 - 18
30,000	SURESTE	5 - 10	9 - 18

LO MÁS DESTACADO

- En la mayor parte del país ha tendido a predominar el tiempo seco, salvo en el departamento de Chocó y en algunos sectores de las regiones Caribe y Andina donde se registraron lluvias. El mayor volumen fue reportado en el municipio de Istmina (Chocó) con 201.0 mm.
- ALERTA ROJA** para el río Bogotá en amplios sectores del distrito Capital.
- ALERTA ROJA** del río Magdalena para los cuales se presentan niveles muy altos que superan cotas de desbordamiento particularmente desde Purificación (Tolima), Nariño (Cundinamarca), Honda (Tolima), Pto. Salgar (Cundinamarca) y, en la cuenca Baja hasta su desembocadura.
- ALERTA ROJA** para el río Cauca por niveles altos que sobrepasan en algunos sectores la cota de desbordamiento en los municipios de Candelaria (Valle), Yotoco (Valle), La Virginia (Risaralda), La Pintada, Venecia y Cauca (Antioquia).
- ALERTA ROJA** por deslizamientos de tierra en áreas inestables de los departamentos de Norte de Santander, Santander, Antioquia, Boyacá, Caldas, Casanare, Cesar, Chocó, Tolima, Quindío, Huila, Magdalena, Cauca, Meta y Valle del Cauca.
- ALERTA ROJA** para el río Magdalena y varios de sus afluentes, especialmente desde Purificación (Tolima) hasta La Dorada (Caldas), debido al tránsito de onda de crecida.
- ALERTA ROJA** para el embalse de Prado según lo reportado por las Empresas de Energía del Pacífico; actualmente no se están realizando vertimientos por compuertas.
- ALERTA NARANJA** para el embalse de Betania de acuerdo con lo reportado por EMGESA.
- ALERTA NARANJA** por amenaza moderada a alta de deslizamientos de tierra en áreas inestables de los departamentos de Magdalena, La Guajira, Cesar, Antioquia, Boyacá, Cundinamarca, Nariño, Norte de Santander, Casanare, Chocó y Valle.

PRECIPITACIONES

A continuación se relacionan los municipios donde en las últimas 24 horas se registraron precipitaciones iguales o superiores a 30 mm:

DEPARTAMENTO	MUNICIPIOS
ANTIOQUIA	Cocorná (60), El Peñol (36.7),
BOLÍVAR	Turbaco (33.1)
CAQUETÁ	Solano (32.8)
CAUCA	Guapi (37.2)
CHOCÓ	Itsmina (201), Medio San Juan (122), Quibdó (67.5)
HUILA	Aipe (34.5),
LA GUAJIRA	Villa Nueva (97)
TOLIMA	Ataco (31)

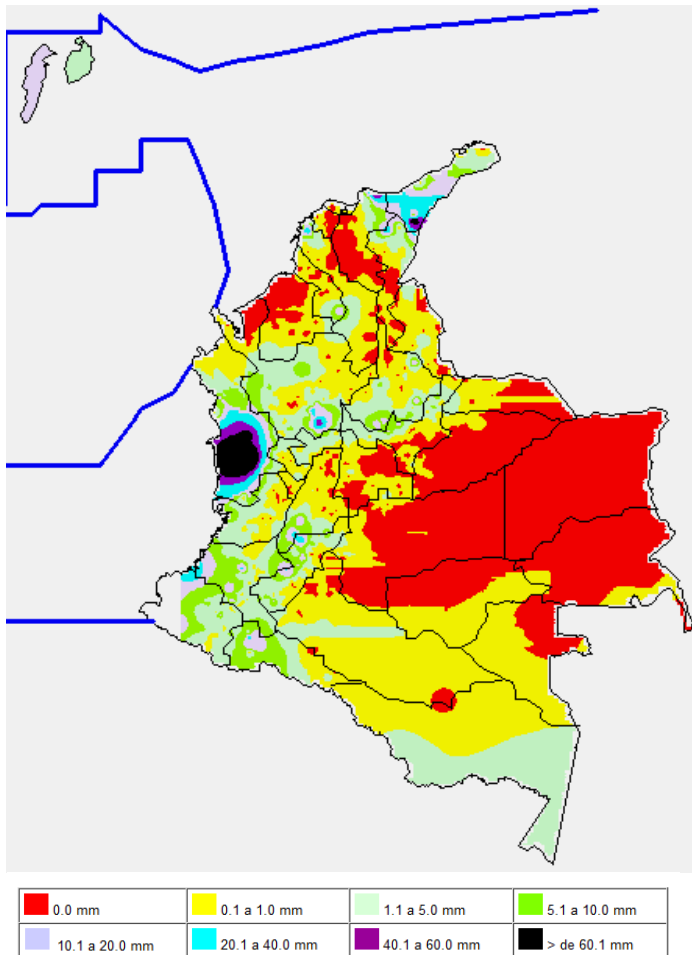
ESTADO DE LOS EMBALSES

A continuación se relacionan los volúmenes útiles diarios de reservas de algunos embalses de acuerdo con información de hoy a las 6:00 a. m. consultada en XM:

EMBALSE	DEPARTAMENTO	VOLUMEN ÚTIL DIARIO, %
PLAYAS	Antioquia	109.73
TRONERAS	Antioquia	102.65
EL PEÑOL	Antioquia	105.61
SAN LORENZO	Antioquia	104.99
RIOGRANDE 2	Antioquia	103.27
MIRAFLORES	Antioquia	93.21
PORCE III	Antioquia	65.71
PORCE II	Antioquia	77.04
PUNCHINÁ	Antioquia	84.13
ESMERALDA	Boyacá	97.73
MIEL I	Caldas	98.13
ALTO ANCHICAYÁ	Cauca	88.20
SALVAJINA	Cauca	74.85
URRÁ I	Córdoba	82.15
GUAVIO	Cundinamarca	99.37
MUÑA	Cundinamarca	97.26
SISGA	Cundinamarca	86.16
NEUSA	Cundinamarca	83.09
TOMINÉ	Cundinamarca	73.23
BETANIA	Huila	98.64
PRADO	Tolima	123.5
CALIMA 1	Valle del Cauca	97.92

MAPA DE PRECIPITACIÓN DIARIA

Desde las 7:00 a.m. del viernes 09 de diciembre hasta las 7:00 a.m. del sábado 10 de diciembre de 2011



PRONÓSTICO METEOROLÓGICO

REGIÓN	PRONÓSTICO
SABANA DE BOGOTÁ	SÁBADO: En la mañana y durante las primeras horas de la tarde persistirá el tiempo seco con intervalos soleados, después se pronostican lluvias de ligeras a moderadas en algunos sectores del Oriente y Norte de la Sabana. DOMINGO: Se prevén condiciones secas durante la mañana, en horas de la tarde y noche se estiman precipitaciones en algunas zonas del Oriente y Norte de la Sabana.
ANDINA	SÁBADO: En horas de la mañana prevalecerán las condiciones secas con momentos soleados, por la tarde y noche volverán las lluvias a diversos sectores de Antioquia, Cundinamarca, Eje cafetero y los Santanderes. Lloviznas dispersas después del mediodía en el Macizo colombiano. DOMINGO: Cielo parcialmente cubierto con lluvias variadas en algunos lugares de Boyacá, Cundinamarca, Antioquia, los Santanderes y Eje Cafetero; lluvias de menor intensidad en Valle del Cauca, Cauca y Nariño.
CARIBE	SÁBADO: En la mañana predominará el tiempo seco y soleado, en horas de la tarde son esperadas precipitaciones entre ligeras a moderadas en el Sur de La Guajira, en las estribaciones de la Sierra Nevada de Santa Marta y en sectores de Atlántico, Bolívar y Sucre. Posibilidad de actividad eléctrica en algunos lugares. DOMINGO: Cielo parcialmente cubierto y condiciones secas hasta entrada la tarde, luego se prevén algunas lluvias en el Sur de La Guajira, Norte de Cesar y Magdalena y en sectores de Atlántico y Bolívar.
ARCHIPIÉLAGO DE SAN ANDRÉS, PROVIDENCIA Y SANTA CATALINA	SÁBADO: Cielo entre parcialmente nublado y nublado con lluvias de variada intensidad a diferentes horas. No se descartan tormentas eléctricas. DOMINGO: Se prevé condiciones nubosas con precipitaciones entre ligeras a moderadas a lo largo de la jornada.
MAR CARIBE	SÁBADO: Se advierten precipitaciones entre ligeras a moderadas en amplios sectores del Centro y Occidente de la zona marítima colombiana, en algunos casos con tormentas eléctricas, en el Oriente por el contrario predominará el tiempo seco. DOMINGO: Cielo parcialmente nublado con lluvias y descargas eléctricas en diversos sectores del Centro y Occidente del Caribe colombiano.
PACIFICA	SÁBADO: En varios sectores del Centro y Norte de la región se pronostican lluvias intermitentes durante la jornada, en el Sur por el contrario predominará el tiempo seco pero nuboso. DOMINGO: Se esperan lluvias entre ligeras a moderadas especialmente en amplios sectores de Chocó y Valle del Cauca, las de mayor consideración después del mediodía y hasta entrada la noche.
INSULAR PACÍFICA	SÁBADO: Cielo cubierto con precipitaciones a diferentes horas en Gorgona. En Malpelo predominará el tiempo seco con intervalos nubosos. DOMINGO: Nubosidad variable con lluvias entre ligeras a moderadas especialmente en Gorgona.
OCEANO PACÍFICO	SÁBADO: En la mayor parte del Pacífico nacional son estimadas condiciones lluviosas con probabilidad de actividad eléctrica, especialmente cerca de la costa. DOMINGO: Se esperan precipitaciones de variada intensidad con mayor intensidad en el Centro y Norte de la zona marítima colombiana.
ORINOQUIA	SÁBADO: Cielo entre despejado y parcialmente nublado con predominio de condiciones secas. En la noche posibilidad de precipitaciones ligeras en el departamento de Vichada. DOMINGO: Aunque se espera tiempo seco con nubes dispersas no se descartan lluvias ligeras y dispersas en Vichada y Meta al finalizar la tarde.
AMAZONIA	SÁBADO: En gran parte de la región se prevé tiempo seco, excepto en el Oriente en sectores de Guainía, Vaupés y Amazonas donde lloverá con probabilidad de actividad eléctrica. En la noche no se descartan lluvias ligeras y dispersas en el Piedemonte amazónico. DOMINGO: Cielo parcialmente nublado con precipitaciones entre ligeras a moderadas en varios sectores de Amazonas, Vaupés, Guainía y Guaviare, especialmente en horas de la mañana y tarde.

ALERTAS VIGENTES

Para mayor información sobre el pronóstico del estado del tiempo, Informes Técnicos Diarios y Comunicados Especiales, e informes de otras áreas temáticas, tales como Inundaciones, Deslizamientos de Tierra e Incendios Forestales, se sugiere consultar los vínculos que se encuentran en la página principal del instituto www.ideam.gov.co

REGIÓN CARIBE

ALERTA ROJA NIVELES ALTOS EN LA PARTE BAJA DEL RÍO MAGDALENA

Continúa la tendencia de ascenso moderado en la cuenca baja del río Magdalena, en el sector comprendido entre Gamarra (Cesar) y la desembocadura en el mar Caribe, incluyendo amplios sectores del Canal del Dique. El IDEAM mantiene el nivel de **ALERTA ROJA** en las siguientes poblaciones:

Atlántico: Palmar de Varela, sectores aledaños a las ciénagas La Luisa y La Chepa. En el sector suroccidental del departamento los niveles del río Magdalena se encuentran próximos a las cotas de desbordamiento. El nivel de alarma vigente se extiende para los municipios de Bohórquez, Campo de La Cruz, Santa Lucía, Suán, Candelaria, Santo Tomás, Manatí y Puerto Colombia; igual situación se presenta en sectores ribereños bajos del Canal del Dique; adicionalmente se presentan incrementos importantes de la Ciénaga del Guájaro y en la Ciénaga El Totumo, lo cual genera inundaciones lentas en los municipios de Repelón y Luruaco.

Bolívar: San Felipe y El Salto, ubicados en la margen derecha del brazo de Mompóx; Magangué, San Pablo, Calamar, Cantagallo y Hatillo de Loba (corregimientos de San Miguel y Juana Sánchez en la margen derecha de Brazo de Loba).

Cesar: Gamarra en sectores rurales y urbanos del municipio, especialmente en el corregimiento de Capulco; adicionalmente, poblaciones ribereñas de la Ciénaga de Zapotosa, como Chimichagua y Saloa.

Magdalena: Belén en la Ciénaga de Zapotosa, Tenerife, Santa Ana, Pedraza, El Banco y Plato

ALERTA ROJA DESLIZAMIENTOS DE TIERRA

Cesar: Se pronostica amenaza alta por deslizamientos de tierra en los municipios de San Alberto.
Magdalena: Se pronostica amenaza alta por deslizamientos de tierra en el municipio de Santa Marta.

ALERTA NARANJA DESLIZAMIENTOS DE TIERRA

Antioquia: amenaza moderada a alta por deslizamientos de tierra en áreas inestables en los municipios de Arboletes, Necoclí y San Juan de Urabá.

La Guajira: amenaza moderada a alta por deslizamientos de tierra en el municipio de Riohacha. Amenaza moderada en el municipio de Dibulla.

Magdalena: Se pronostica amenaza moderada a alta por deslizamientos de tierra en los municipios de Algarrobo, Aracataca, Ciénaga y Fundación.

Cesar: Se pronostica amenaza baja por deslizamientos de tierra en los municipios Bosconia, Pailitas, Pelaya, Valledupar, El Copey, Río de Oro, San Martín y La Gloria.

ALERTA AMARILLA CRECIENTES SÚBITAS EN LOS RÍOS QUE DESCIENDEN DE LA SIERRA NEVADA DE SANTA MARTA Y PARA LOS RÍOS TAPIAS Y RANCHERÍA.

Continúan las lluvias en estribaciones de la Sierra Nevada de Santa Marta, con lo cual se pueden presentar crecientes súbitas en los ríos Manzanares, Guachaca, Tucurínca, Aracataca, Fundación, Sevilla y Algarrobo. Igual condición se presenta en las cuencas de los ríos Tapias y Ranchería por lo cual se recomienda especial atención a los pobladores ribereños de estas zonas.

REGIÓN ANDINA

ALERTA ROJA INCREMENTOS DE NIVEL EN EL EMBALSE DE PRADO

De acuerdo a la información suministrada por EPSA a la 08:00 am., el embalse mantiene ALERTA ROJA debido a que la cota de nivel presenta un valor de de 364.14 m.s.n.m. correspondiente al 123.50% de volumen útil siendo la cota máxima 367 m.s.n.m. Se previene a los pobladores ubicados aguas abajo de este embalse para que estén atentos a nuevos comunicados sobre cambios en el nivel del embalse; actualmente no se están realizando vertimientos por compuertas..

ALERTA ROJA NIVELES ALTOS EN LAS CUENCAS ALTA, MEDIA Y BAJA DEL RÍO MAGDALENA

Sigue la condición de niveles muy altos y superiores a la cota de afectación del río Magdalena, en el trayecto entre Purificación (Tolima), Beltrán, Ricaurte y Girardot (Cundinamarca), Honda (Tolima), Puerto Salgar (Cundinamarca), Puerto Berrio (Antioquia), Gamarra (Cesar), Barrancabermeja (Santander), El Banco (Magdalena), Magangué (Bolívar), Plato (Magdalena), hasta su desembocadura en el Mar Caribe.

ALERTA ROJA NIVELES ALTOS EN LAS CUENCAS ALTA, MEDIA Y BAJA DEL RÍO CAUCA

Niveles por encima de las cotas de desbordamiento en las estaciones de Juanchito (Candelaria), Mediacaño, (Yotoco, Valle del Cauca), La Virginia (Risaralda), La Pintada y Venecia (Antioquia). Los incrementos se presentan también entre Caucasia (Antioquia) y Guaranda (Sucre). A continuación se relacionan algunos sectores puntuales en los cuales son más evidentes los incrementos de niveles:

Sector La Pintada (Antioquia) - Achí (Bolívar):

Sector Guaranda (Sucre)-Achí (Bolívar): se han registrado inundaciones lentas y desbordamientos en zonas (especialmente sectores rurales), siendo éstos más críticos en el municipio de La Pintada y el corregimiento Bolombolo (Venecia, Antioquia) localizados en el suroeste antioqueño.

Sector de la Depresión Momposina: se recomienda especial atención a los puntos más bajos de los corregimientos de Margento (municipio de Caucasia, Antioquia) y Colorado (municipio de Nechí, Antioquia), lo mismo que en inmediaciones de la depresión de La Mojana sucreña, ante la eventualidad de ocurrencia de crecidas lentas.

Antioquia: en la estación de Bolombolo (municipio de Venecia), se mantiene la condición de ascenso en los niveles con posible afectación en sectores rurales y urbanos. Se recomienda estar atentos ante la probabilidad de ocurrencia de crecientes súbitas en ríos de alta pendiente del norte de Antioquia, particularmente la cuenca alta de los ríos San José, Tenche y El Bagre (afuentes del río Nechí), lo mismo que en otros afluentes al río Cauca a la altura de Puerto Valdivia, Tarazá y Nechí.

Risaralda: incrementos importantes en los niveles en La Virginia donde se superan las cotas de desbordamiento

Valle del Cauca: los ríos Morales, Guadalajara, Cali y Dagua, así como los ríos Riopaila y Zarzal, asociados con el distrito de riego del RUT (Roldanillo - La Unión - Toro). Se destaca que en el municipio de La Victoria, se mantienen niveles altos superando la cota crítica de desbordamiento; también se presentan niveles muy altos y superiores a las cotas de desbordamiento en Yotoco, Yumbo y Bugalagrande. Adicionalmente los ríos Meléndez y Pance permanecen en el rango de niveles medios a altos.

ALERTA ROJA NIVELES ALTOS EN TODA LA CUENCA DEL RÍO BOGOTÁ

Se registra a la altura de la estación Santa Rosita una relativa estabilidad en el nivel del río. De acuerdo con información de la EAAB, muestra Alerta Rja en las estaciones de Pte. La Virgen, El Cortijo y Gibraltar; en Alerta Naranja las estaciones de El Espino, La Alameda y La Isla. Se sugiere mantener esta alerta, debido a que los niveles se encuentran muy altos y afectando sectores por desbordamiento especialmente en la Sabana de Bogotá (localidades de Engativá, Fontibón, Kennedy y Bosa) y municipios aledaños, (Cajicá; Suba-Cota, Chia-Bogotá y Soacha). De acuerdo a la información del Fondo de Prevención y Atención de Emergencia (FOPAE) a la altura de la estación Independencia se registra una tendencia de descenso en los niveles del río.

Se recomienda especial atención en los siguientes sectores:

Cuenca alta: zonas bajas de los municipios de Chia, Cajicá, Cota y los vecinos a la laguna de Fúquene.

Cuenca media: zonas bajas de Funza, Mosquera, el Distrito Capital y parte del municipio de Soacha, ante la eventual incremento de los ríos Salitre o Juan Amarillo, San Francisco, Fucha, Tunjuelo y Balsillas, afluentes al río Bogotá.

Cuenca del río Tunjuelo: particularmente por el incremento de niveles en algunos afluentes, como son las quebradas Yomasa, Santa Librada, Hoya del Ramo y Chiguaza por su margen derecha y las quebradas Yerbabuena, Trompetas, de Limas y Terreros por su margen izquierda.

ALERTA ROJA DESLIZAMIENTOS DE TIERRA

Norte de Santander: Se pronostica amenaza moderada a alta por deslizamientos de tierra en los municipios Ábrego, Cúcuta, Tibú, Toledo y La Esperanza. Se mantiene amenaza baja a moderada por deslizamientos de tierra en los municipios de Ábrego, Cúcuta, Cúcota, Chinácota, Chitagá, Convención, Cucutilla, Durania, Gramalote, Hacari, Labateca, Lourdes, Pamplona, Salazar, silos, Teorama, Tibú, Toledo, San Calixto, El Zulia, Villa Caro, La Esperanza

Santander: Se pronostica amenaza moderada por deslizamientos de tierra en Sabana de Torres y Río Negro.

Antioquia: Se pronostica amenaza moderada a alta por deslizamientos de tierra en áreas inestables en los municipios de Cocorná, Jericó, Necoclí, San Luis y San Francisco.

Boyacá: Se pronostica amenaza moderada a alta en los municipios Aquitania y Cubará.

Caldas: Se pronostica amenaza alta en los municipios de Pensilvania, Samaná, y Victoria. Se pronostica amenaza moderada en los municipios de Aguadas, Manizales, Manzanares, Marulanda, Neira, Salamina y Villamaría.

Quindío: Se pronostica amenaza moderada a alta por deslizamientos de tierra en áreas inestables de los municipios de Buenavista, Calarcá, Pijao y Salento.

Tolima: Se pronostica amenaza moderada a alta por deslizamientos de tierra en áreas inestables de los municipios de Chaparral, Honda, Mariquita y Villahermosa.

Huila: Se pronostica amenaza moderada a alta por deslizamientos de tierra en áreas inestables de los municipios de Altamira, Hobo, Neiva, Rivera y Tello. Se pronostica amenaza moderada Alpujarra, Anzoátegui, Campoalegre, Hobo, Neiva, Paicol, Palermo, Rivera y Tesalia.

Cauca: Se pronostica amenaza moderada a alta por deslizamientos de tierra en áreas inestables de los municipios de Popayán, Rosas, Santander de Quilichao, Sotará (Paispamba), Puracé, El Tambo, y Timbio.

Valle del Cauca: Se pronostica amenaza alta por deslizamientos de tierra en áreas inestables del municipio de Buenaventura.

ALERTA AMARILLA CRECIENTES SÚBITAS EN LA CUENCA DEL RÍO CATATUMBO

Se presenta esta alerta para sectores de las cuencas media y baja de los ríos Catatumbo, San Miguel, Zulia, Tarra, Cucutilla, Pamplonita y Algodonal, ya que los niveles de estos ríos mantienen la condición de ascenso moderado. Sigue la recomendación especial para pobladores en zonas bajas del Tibú (Norte de Santander) y en Sardinata (Norte de Santander), y particularmente para los corregimientos de La Pesa, Casetabla y Centenario, lo mismo que para el sector de la confluencia de los ríos Tibú, Sardinata y Presidente, en el sitio Tres Bocas (Norte de Santander). Se prevé que la condición de fluctuaciones de los niveles con tendencia al descenso se mantenga en el transcurso de los próximos días.

ALERTA NARANJA DESLIZAMIENTOS DE TIERRA

Boyacá: Se pronostica amenaza moderada a alta por deslizamientos de tierra en áreas inestables de los municipios de La Victoria y Quipama. Se mantiene amenaza baja en los municipios de Berbeo, Betétiva, Buenavista, Chita, Coper, Corrales, El Espino, Gámeza, Guicán, Mariquí, Mongua, Monquirá, Muzo, Otanche, Panqueba, Pauna, Paya, Paz De Rio, Pesca, Pisba, Puerto Boyacá, Rondón, Saboyá, San José de Pare, San Pablo de Borbur, Santana, Socotá, Tópaga, Tasco y Ventaquemada.

Cundinamarca: Se pronostica amenaza moderada por deslizamientos de tierra en áreas inestables de los municipios de Beltrán, Chaguani, Guaduas, La Palma, La Vega, Medina, Nimaima, Nocaima, Pulí, Vergara y Vianí. Se mantiene amenaza baja en los municipios de Agua de Dios, Albán, Anapoima, Anolaima, Apulo, Arbeláez, Bituima, Bogotá, D.C., Bojacá, Cachipay, Caparrapi, Cáqueza, Carmen de Carupa, Chipaqué, Chocontá, Cucunubá, El Colegio, El Peñón, El Rosal, Facativá, Fosca, Fusagasugá, Granada, Guayabal de Siquima, Guayabetal, Gutiérrez, Jerusalén, La Calera, La Mesa, La Peña, Lenguaque, Machetá, Nilo, Pacho, Paime, Pandí, Pasca, Quebradanegra, Quetame, Quipile, Ricaurte, San Antonio de Tequendama, San Bernardo, San Cayetano, San Francisco, San Juan de Rioseco, Sasaima, Sesquilé, Sibaté, Silvania, Soacha, Subachoque, Suesca, Supatá, Tabío, Tena, Tibacuy, Tocaima, Topaipi, Ubalá, Utica, Villagómez, Villapinzón, Villeta, Viotá, Yacopi, Zipacón y Zipaquirá.

Nariño: Se pronostica amenaza moderada a alta por deslizamientos de tierra en áreas inestables de los municipios de Albán (San José), Arboleda (Berruecos), Buesaco, Cumbitara, La Unión, San Lorenzo y San Pedro de Cartago (Cartago).

Norte de Santander: Se pronostica amenaza moderada por deslizamientos de tierra en áreas inestables del municipio de Toledo.

Boyacá: Se pronostica amenaza moderada en el municipio Cubará. Se mantiene amenaza baja por deslizamientos de tierra en áreas inestables de los municipios de Aquitania, Campohermoso, Chinavita, Labranzagrande, Macanal, Miraflores, Páez, Pajarito, San Luis de Gaceno, Santa María, Tibaná y Umbita.

Valle del Cauca: Se pronostica amenaza moderada a alta por deslizamientos de tierra en áreas inestables en los municipios Buenaventura y Dagua. Se pronostica amenaza moderada en los municipios de Bolívar, Buga, Bugalagrande, Calima (El Darién), El Cerrito, El Dovio, Palmira, San Pedro, Sevilla, Tuluá y Versalles.

ALERTA NARANJA INCREMENTOS DE NIVELES DE RÍOS AGUAS ABAJO DEL EMBALSE DE BETANIA Y DEL NIVEL DE ÉSTE EMBALSE.

De acuerdo con la información suministrada por EMGESA hoy a las 06:00 a.m., se mantiene la Alerta Naranja debido a que la cota del nivel presenta un valor de 561.20 m.s.n.m. correspondiente al 97.38 % de volumen útil, siendo la cota máxima 560.2 m.s.n.m. Se mantiene la tendencia de descenso, el caudal de descarga por compuertas de vertedero es de 407.82 m³/s., compuerta 1 abierta en 1.5 m., y 2 y 3 abiertas en 1.0 m., cada una. Ha seguido disminuyendo las afluencias al embalse por lo que se inicio cierre paulatino de compuertas de vertedero desde la noche anterior a las 21:00 horas. Se han cerrado las compuertas cerca de 4.0 m., en total por lo que han disminuido las descargas en cerca de 440 m³/s.

REGION ORINOQUIA

ALERTA AMARILLA NIVELES ALTOS EN LA CUENCA DEL RÍO META

Continúan los ascensos de los niveles del río Meta y de varios de sus afluentes, especialmente en la parte alta (estribaciones del piedemonte llanero). Se genera ésta alerta, por lo cual se sugiere a los pobladores de Puerto López permanecer atentos ante la eventualidad de crecidas lentas, debido a que se pronostica la reactivación de las lluvias en el sector. Igualmente es importante que los pobladores de zonas ribereñas bajas del río Ariari y en la cuenca alta del río Aguasclaras (afluente del río Ariari, aguas arriba de Cubarral) hasta las zonas bajas de las riberas de los ríos Guejar, Guape y Grande, estar pendientes, debido que la tendencia es de incremento en sus niveles. Similar precaución es para sectores bajos del río Guatiquía (especial atención para sectores urbanos de Villavicencio). También se presentaron incrementos importantes de los niveles del río Humea, y por crecidas del río Upía (entre Barranco de Upía y Villanueva, zona agrícola conocida como Guayabetal, y hasta la desembocadura en el río Meta, también se presentan inundaciones, las cuales se extienden hasta Cabuyaro (aguas abajo por el río Meta).

ALERTA ROJA DESLIZAMIENTOS DE TIERRA

Casanare: Se pronostica amenaza moderada a alta por deslizamientos de tierra en los municipios Chámeza y Tauramena.

Meta: Se pronostica amenaza alta a muy alta por deslizamientos de tierra en áreas inestables en los municipios de Acacias, Cubarral, Guamal, Lejanías, Mesetas, Restrepo, Uribe, Villavicencio y El Castillo. Se pronostica amenaza moderada a alta en los municipios de Cumaral, San Juan de Arama.

ALERTA NARANJA DESLIZAMIENTOS DE TIERRA

Meta: amenaza moderada a alta en los municipios de Guamal, Lejanías, El Dorado y Castillo. Se pronostica amenaza moderada por deslizamientos de tierra en los municipios de Mesetas, Villavicencio y San Juan de Arama.

Casanare: Se pronostica amenaza baja a moderada por deslizamientos de tierra en áreas inestables de los municipios de Recetor, Aguazul, Hato Corozal, La Salina, Paz de Ariporo, Támara y Yopal.

REGIÓN PACÍFICA

ALERTA ROJA DESLIZAMIENTOS DE TIERRA

Chocó: Se pronostica amenaza moderada a alta por deslizamientos de tierra en áreas inestables en los municipios de Condoto, Tadó, Pie de Pató, Pizarro, El Cantón Del San Pablo (Managrú), Istmina, Medio Baudó (Boca de Pepú), Nuquí, San José del Palmar, Sipí y Unión Panamericana (Animas).

ALERTA NARANJA DESLIZAMIENTOS DE TIERRA

Chocó: Se pronostica amenaza moderada a alta por deslizamientos de tierra en áreas inestables en los municipios de Alto Baudó (Pie De Pato), Bahía Solano (Mutis), Bojayá (Bellavista), El Cantón Del San Pablo (Managrú), El Carmen, Istmina, Medio Baudó (Boca de Pepú), Nuquí, San José del Palmar, Sipí y Unión Panamericana (Animas).

Valle del Cauca: Se pronostica amenaza moderada a alta por deslizamientos de tierra en áreas inestables en los municipios Buenaventura y Dagua. Se pronostica amenaza moderada en los municipios de Bolívar, Buga, Bugalagrande, Calima (El Darién), El Cerrito, El Dovio, Palmira, San Pedro, Sevilla, Tuluá y Versalles.

REGIÓN AMAZONICA

CONDICIONES NORMALES

MAR CARIBE

ALERTA AMARILLA: TIEMPO LLUVIOSO

En el Caribe occidental colombiano incluido el archipiélago de San Andrés y Providencia, se prevé condiciones lluviosas, con probabilidad de tormentas eléctricas durante la jornada. Se recomienda a los usuarios de embarcaciones menores consultar con las Capitanías de puertos antes de zarpar.

OCÉANO PACÍFICO

ALERTA AMARILLA PLEAMARES

Desde el día de hoy y hasta el 15 de diciembre, espera una de las pleamares más representativas del mes en el litoral Pacífico colombiano, asociada con la marea astronómica, Se recomienda a habitantes costeros estar atentos a la evolución del fenómeno.

Ricardo LOZANO PICÓN, Director General
María Teresa MARTÍNEZ GÓMEZ, Jefe Oficina de Pronósticos y Alertas
Fidel Alberto PARDO OJEDA, Coordinador de Alertas Ambientales

Profesionales en turno:
Daniel USECHE, Hernando WILCHES, Mónica CUELLAR y Rafael NAVARRETE.
Internet: <http://www.ideam.gov.co>
Correo electrónico servicio@ideam.gov.co * alertasideam@ideam.gov.co
Carrera 10 N° 20 - 30 ** Piso 9, Bogotá, D.C.
Teléfono: 3421586

ALERTA ROJA. PARA TOMAR ACCIÓN Advierte a los sistemas de prevención y atención de desastres sobre la amenaza que puede ocasionar un fenómeno con efectos adversos sobre la población, el cual requiere la atención inmediata por parte de la población y de los cuerpos de atención y socorro. Se emite una alerta sólo cuando la identificación de un evento extraordinario indique la probabilidad de amenaza inminente y cuando la gravedad del fenómeno implique la movilización de personas y equipos, interrumpiendo el normal desarrollo de sus actividades cotidianas.

ALERTA NARANJA. PARA PREPARARSE Indica la presencia de un fenómeno. No implica amenaza inmediata y como tanto es catalogado como un mensaje para informarse y prepararse. El aviso implica vigilancia continua ya que las condiciones son propicias para el desarrollo de un fenómeno, sin que se requiera permanecer alerta.

ALERTA AMARILLA. PARA INFORMARSE Es un mensaje oficial por el cual se difunde información. Por lo regular se refiere a eventos observados, reportados o registrados y puede contener algunos elementos de pronóstico a manera de orientación. Por sus características pretéritas y futuras difiere del aviso y de la alerta, y por lo general no está encaminado a alertar sino a informar.

CONDICIONES NORMALES La información que se suministra se encuentra dentro de los rangos normales.

°C: grados Celsius

m: metros

mm: milímetros

KPH: kilómetros por hora

GOES: Geostationary Operational Environmental Satellites (Satélite Geoestacionario Operacional Ambiental).