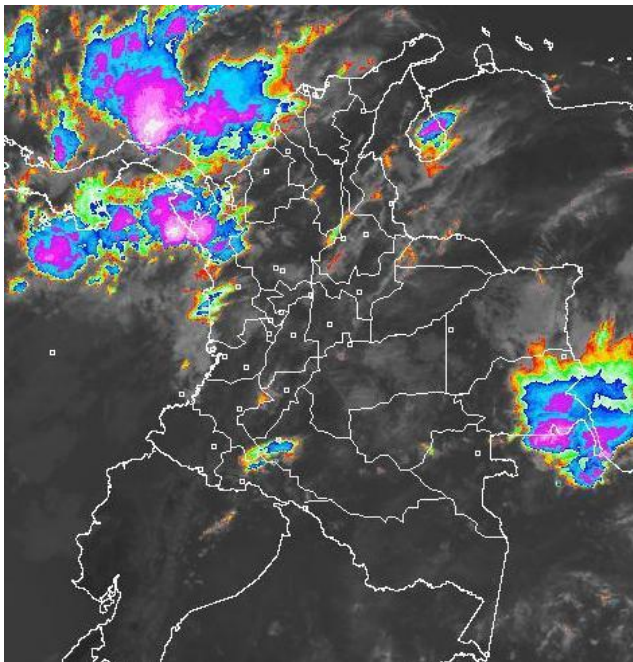


## CONDICIONES HIDROMETEOROLÓGICAS ACTUALES

Cielos entre ligera y parcialmente nublados predominan sobre la mayor parte del territorio nacional. Lluvias moderadas se presentan en Guainía. Núcleos nubosos se presentan al occidente de la zona marítima colombiana, sobre el golfo de Urabá y al sur del archipiélago de San Andrés y Providencia. Aunque en gran parte del territorio nacional prevalecieron las condiciones secas, se mantiene la **ALERTA ROJA** para el embalse de Prado (Tolima) y para gran parte de las cuencas de los ríos Bogotá, Magdalena y Cauca por conservar niveles altos. **ALERTA ROJA** por deslizamientos de tierra en amplios sectores inestables de las regiones Andina y Pacífica y en algunas zonas del Piedemonte llanero.

## IMAGEN SATELITAL

Imagen GOES-13 \* 11 de diciembre de 2011 \* Hora 9:15 a. m.HLC



## PRONÓSTICO CONDICIONES METEOROLÓGICAS ESPECIALES

### ÁREA DEL VOLCÁN CERRO MACHÍN

Cielo entre ligera y parcialmente nublado. Lloviznas ocasionales.

INGEOMINAS lo reporta en **NIVEL AMARILLO (III): CAMBIOS EN EL COMPORTAMIENTO DE LA ACTIVIDAD VOLCANICA**. 4.80 -75.62

ELEVACIÓN (pies)	DIRECCIÓN	VELOCIDAD	
		NUDOS	KPH
10,000	OESTE	3	6
18,000	ESTE	11	20
24,000	NORESTE	8	15
30,000	SURESTE	7	13

### ÁREA DEL VOLCÁN NEVADO DEL HUILA

Cielo ligera o parcialmente nublado.

INGEOMINAS lo reporta en **NIVEL AMARILLO (III): CAMBIOS EN EL COMPORTAMIENTO DE LA ACTIVIDAD VOLCANICA**. 2.92 -76.05

ELEVACIÓN (pies)	DIRECCIÓN	VELOCIDAD	
		NUDOS	KPH
10,000	ESTE	4	7
18,000	ESTE	12	22
24,000	NORESTE	10	18
30,000	SURESTE	15	28

### ÁREA DEL VOLCÁN GALERAS

Cielo ligera o parcialmente cubierto con predominio de tiempo seco.

INGEOMINAS lo reporta en **NIVEL AMARILLO (III): CAMBIOS EN EL COMPORTAMIENTO DE LA ACTIVIDAD VOLCANICA**. 1.55 -77.37

ELEVACIÓN (pies)	DIRECCIÓN	VELOCIDAD	
		NUDOS	KPH
10,000	OESTE	4	7
18,000	ESTE	15	28
24,000	ESTE	13	24
30,000	SURESTE	14	26

## LO MÁS DESTACADO

- En la mayor parte del país ha tendido a predominar el tiempo seco, salvo en el departamento de Chocó y en algunos sectores de las regiones Caribe y Andina donde se registraron lluvias. El mayor volumen fue reportado en el municipio de Tibú (Norte de Santander) con 96.0 mm.
- ALERTA ROJA** para el río Bogotá en amplios sectores del distrito Capital.
- ALERTA ROJA** del río Magdalena para los cuales se presentan niveles muy altos que superan cotas de desbordamiento particularmente desde Nariño (Cundinamarca), Honda (Tolima), Pto. Salgar (Cundinamarca) y, en la cuenca Baja hasta su desembocadura.
- ALERTA ROJA** para el río Cauca por niveles altos que sobrepasan en algunos sectores la cota de desbordamiento en los municipios de Yotoco (Valle), La Virginia (Risaralda), La Pintada, Venecia y Caucasia (Antioquia).
- ALERTA ROJA** por deslizamientos de tierra en áreas inestables de los departamentos de Norte de Santander, Santander, Antioquia, Boyacá, Caldas, Casanare, Chocó, Tolima, Quindío, Huila, Magdalena, Cauca, Meta y Valle del Cauca.
- ALERTA ROJA** para el embalse de Prado según lo reportado por la Empresa de Energía del Pacífico; actualmente no se están realizando vertimientos por compuertas.
- ALERTA NARANJA** por amenaza moderada a alta de deslizamientos de tierra en áreas inestables de los departamentos de Magdalena, La Guajira, Cesar, Antioquia, Boyacá, Cundinamarca, Nariño, Norte de Santander, Casanare, Chocó y Valle.

## PRECIPITACIONES

A continuación se relacionan los municipios donde en las últimas 24 horas se registraron precipitaciones iguales o superiores a 30 mm:

DEPARTAMENTO	MUNICIPIOS
ANTIOQUIA	San Roque (33.0), Cocorná (92.0), Zaragoza (41.0), Betania (30.0), Bolombolo (62.0)
BOYACÁ	Cubará (33.4)
CALDAS	Marquetalia (33.5), Victoria (36.4), Samaná (66.0)
CAUCA	La Sierra (39.7), Bolívar (48.0), Piendamó (51.0), Santander de Quilichao (56.5)
CESAR	Codazzi (35.0)
CHOCO	Condoto (30.0)
CÓRDOBA	Ayapel (30.0), Montería (46.4), Pto. Escondido (94.0)
HUILA	Villavieja (49.0), Yaguará (31.0), Aipe (38.0)
META	San Luis de Cubarral (80.0), Puerto López (74.0)
NORTE DE SANTANDER	Tibú (96.0)
PUTUMAYO	Mocoa (35.5)
SAN ANDRÉS Y PROVIDENCIA	Providencia (72.8)
SANTANDER	Chima (43.0), Zapatoca (45.0)

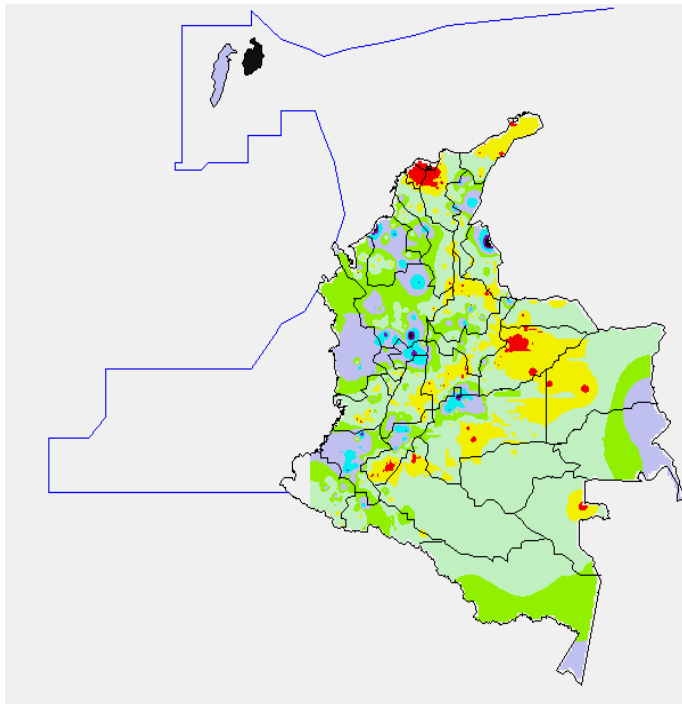
## ESTADO DE LOS EMBALSES

A continuación se relacionan los volúmenes útiles diarios de reservas de algunos embalses de acuerdo con información de hoy a las 6:00 a. m. consultada en XM:

EMBALSE	DEPARTAMENTO	VOLUMEN ÚTIL DIARIO, %
PLAYAS	Antioquia	112.07
TRONERAS	Antioquia	110.53
EL PEÑOL	Antioquia	105.85
SAN LORENZO	Antioquia	104.87
RIOGRANDE 2	Antioquia	102.20
MIRAFLORES	Antioquia	92.70
PORCE III	Antioquia	65.65
PORCE II	Antioquia	67.12
PUNCHINÁ	Antioquia	78.00
ESMERALDA	Boyacá	97.65
MIEL I	Caldas	96.87
ALTO ANCHICAYÁ	Cauca	78.34
SALVAJINA	Cauca	76.68
URRÁ I	Córdoba	80.82
GUAVIO	Cundinamarca	99.63
MUÑA	Cundinamarca	95.09
SISGA	Cundinamarca	85.84
NEUSA	Cundinamarca	83.17
TOMINÉ	Cundinamarca	73.37
BETANIA - ALERTA AMARILLA	Huila	95.71
PRADO - ALERTA ROJA	Tolima	123.50
CALIMA 1	Valle del Cauca	95.53

### MAPA DE PRECIPITACIÓN DIARIA

Desde las 7:00 a.m. del sábado 10 de diciembre hasta las 7:00 a.m. del domingo 11 de diciembre de 2011



0.0 mm	0.1 a 1.0 mm	1.1 a 5.0 mm	5.1 a 10.0 mm
10.1 a 20.0 mm	20.1 a 40.0 mm	40.1 a 60.0 mm	> de 60.1 mm

### PRONÓSTICO METEOROLÓGICO

REGIÓN	PRONÓSTICO
SABANA DE BOGOTÁ	DOMINGO: Cielo entre ligera y parcialmente nublado. Lloviznas o lluvias ligeras y sectorizadas. LUNES: Cielo parcialmente nublado. Lloviznas o lluvias ligeras y sectorizadas.
ANDINA	DOMINGO: Cielo entre ligera y parcialmente nublado. Lluvias ocasionales, entre ligeras y moderadas, en los santanderes, Antioquia, eje cafetero, Huila y Nariño. Lloviznas o lluvias ligeras en el altiplano cundiboyacense. LUNES: Cielo parcialmente nublado. Lluvias ocasionales en Antioquia, eje cafetero, santanderes, altiplano cundiboyacense, Huila y Nariño.
CARIBE	DOMINGO: Cielo parcialmente nublado. Lluvias ligeras en Córdoba, Sucre, Magdalena, Bolívar y Atlántico. LUNES: Cielo parcialmente nublado. Lluvias entre ligeras y moderadas en Atlántico, Bolívar, Magdalena, Córdoba y Cesar.
ARCHIPIÉLAGO DE SAN ANDRÉS, PROVIDENCIA Y SANTA CATALINA	DOMINGO: Cielo seminublado. Lluvias ocasionales, entre ligeras y moderadas, a diferentes horas del día. LUNES: Cielo parcialmente nublado. Lloviznas o lluvias ligeras y ocasionales a diferentes horas del día.
MAR CARIBE	DOMINGO: Cielo parcialmente nublado. Precipitaciones moderadas en el centro y occidente de la zona marítima. LUNES: Cielo parcialmente nublado. Lluvias moderadas en diferentes sectores, las más intensas en el centro del área.
PACIFICA	DOMINGO: Cielo parcialmente nublado. Lluvias ligeras en sectores de Chocó. Lloviznas ocasionales al sur. LUNES: Cielo parcialmente nublado. Lluvias en sectores de Chocó. Lloviznas en Nariño.
INSULAR PACÍFICA	DOMINGO: Cielo parcialmente nublado. Lluvias ligeras en la tarde o noche. LUNES: Cielo parcialmente nublado. Predominio de tiempo seco.
OCÉANO PACÍFICO	DOMINGO: Cielo parcialmente nublado. Lluvias moderadas al norte de la zona marítima. LUNES: Cielo parcialmente nublado. Lluvias ocasionales al centro y norte del área marítima.
ORINOQUIA	DOMINGO: Cielo entre ligera y parcialmente nublado. Lluvias moderadas en sectores de Guainía y Vichada. LUNES: Cielo parcialmente cubierto. Lluvias entre ligeras y moderadas sobre sectores de Arauca, Vichada y Casanare.
AMAZONIA	DOMINGO: Cielo entre ligera y parcialmente nublado. Lluvias ocasionales en sectores de Vaupés, Caquetá y Putumayo. LUNES: Cielo parcialmente nublado. Lluvias ocasionales en sectores de Amazonas, Vaupés, Caquetá y Putumayo.

### ALERTAS VIGENTES

Para mayor información sobre el pronóstico del estado del tiempo, Informes Técnicos Diarios y Comunicados Especiales, e informes de otras áreas temáticas, tales como Inundaciones, Deslizamientos de Tierra e Incendios Forestales, se sugiere consultar los vínculos que se encuentran en la página principal del instituto [www.ideam.gov.co](http://www.ideam.gov.co)

#### REGIÓN CARIBE

##### ALERTA ROJA NIVELES ALTOS EN LA PARTE BAJA DEL RÍO MAGDALENA

Continúa la tendencia de ascenso moderado en la cuenca baja del río Magdalena, en el sector comprendido entre Gamarra (Cesar) y la desembocadura en el mar Caribe, incluyendo amplios sectores del Canal del Dique. El IDEAM mantiene el nivel de **ALERTA ROJA** en las siguientes poblaciones:

**Atlántico:** Palmar de Varela, sectores aledaños a las ciénagas La Luisa y La Chepa. En el sector suroriental del departamento los niveles del río Magdalena se encuentran próximos a las cotas de desbordamiento. El nivel de alarma vigente se extiende para los municipios de Bohórquez, Campo de La Cruz, Santa Lucía, Suán, Candelaria, Santo Tomás, Manatí y Puerto Colombia; igual situación se presenta en sectores ribereños bajos del Canal del Dique; adicionalmente se presentan incrementos importantes de la Ciénaga del Guájaro y en la Ciénaga El Totumo, lo cual genera inundaciones lentas en los municipios de Repelón y Luruaco.

**Bolívar:** San Felipe y El Salto, ubicados en la margen derecha del brazo de Mompóx; Magangué, San Pablo, Calamar, Cantagallo y Hatillo de Loba (corregimientos de San Miguel y Juana Sánchez en la margen derecha de Brazo de Loba).

**Cesar:** Gamarra en sectores rurales y urbanos del municipio, especialmente en el corregimiento de Capulco; adicionalmente, poblaciones ribereñas de la Ciénaga de Zapatosa, como Chimichagua y Saloa.

**Magdalena:** Belén en la Ciénaga de Zapatosa, Tenerife, Santa Ana, Pedraza, El Banco y Plato

#### **ALERTA ROJA** DESLIZAMIENTOS DE TIERRA

**Cesar:** Se pronostica amenaza alta por deslizamientos de tierra en los municipios de San Alberto.  
**Magdalena:** Se pronostica amenaza alta por deslizamientos de tierra en el municipio de Santa Marta.

#### **ALERTA NARANJA** DESLIZAMIENTOS DE TIERRA

**Antioquia:** amenaza moderada a alta por deslizamientos de tierra en áreas inestables en los municipios de Arboletes, Necoclí y San Juan de Urabá.  
**La Guajira:** amenaza moderada a alta por deslizamientos de tierra en el municipio de Riohacha. Amenaza moderada en el municipio de Dibulla.  
**Magdalena:** Se pronostica amenaza moderada a alta por deslizamientos de tierra en los municipios de Algarrobo, Aracataca, Ciénaga y Fundación.  
**Cesar:** Se pronostica amenaza baja por deslizamientos de tierra en los municipios Bosconia, Pailitas, Pelaya, Valledupar, El Copey, Rio de Oro, San Martín y La Gloria.

#### **ALERTA AMARILLA** CRECIENTES SÚBITAS EN LOS RÍOS QUE DESCIENDEN DE LA SIERRA NEVADA DE SANTA MARTA Y PARA LOS RÍOS TAPIAS Y RANCHERÍA.

Continúan las lluvias en estribaciones de la Sierra Nevada de Santa Marta, con lo cual se pueden presentar crecientes súbitas en los ríos Manzanares, Guachaca, Tucurínca, Aracataca, Fundación, Sevilla y Algarrobo. Igual condición se presenta en las cuencas de los ríos Tapias y Ranchería por lo cual se recomienda especial atención a los pobladores ribereños de estas zonas.

### REGIÓN ANDINA

#### **ALERTA ROJA** EN EL EMBALSE DE PRADO

De acuerdo a la información suministrada por EPSA a la 08:00 horas del día domingo 11 de diciembre, el embalse mantiene ALERTA ROJA debido a que la cota de nivel se a estabilizado en un valor de 364.15 m.s.n.m. correspondiente al 123.50% de volumen útil siendo la cota máxima 367.0 m.s.n.m. Se previene a los pobladores ubicados aguas abajo de este embalse para que estén atentos a nuevos comunicados sobre cambios en el nivel del embalse; actualmente no se están realizando vertimientos por compuertas.

#### **ALERTA ROJA** NIVELES ALTOS EN LAS CUENCAS ALTA, MEDIA Y BAJA DEL RÍO MAGDALENA

Sigue la condición de niveles muy altos y superiores a la cota de afectación del río Magdalena, en el trayecto entre Girardot (Cundinamarca), Honda (Tolima), Puerto Salgar (Cundinamarca), Puerto Berrio (Antioquia), Gamarra (Cesar), Barrancabermeja (Santander), El Banco (Magdalena), Magangué (Bolívar), Plato (Magdalena), hasta su desembocadura en el Mar Caribe.

#### **ALERTA ROJA** NIVELES ALTOS EN LAS CUENCAS ALTA, MEDIA Y BAJA DEL RÍO CAUCA

Aunque se registra una tendencia de descenso en el nivel del río Cauca en los últimos tres (3) días, estos se mantienen por encima de las cotas de desbordamiento en las estaciones de Mediacaño, (Yotoco, Valle del Cauca), La Virginia (Risaralda), La Pintada y Venecia (Antioquia). Los incrementos se presentan también entre Caucasia (Antioquia) y Guaranda (Sucre). A continuación se relacionan algunos sectores puntuales en los cuales son más evidentes los incrementos de niveles:

**Sector La Pintada (Antioquia) - Achí (Bolívar):**

**Sector Guaranda (Sucre)-Achí (Bolívar):** se han registrado inundaciones lentas y desbordamientos en zonas (especialmente sectores rurales), siendo éstos más críticos en el municipio de La Pintada y el corregimiento Bolombolo (Venecia, Antioquia) localizados en el suroeste antioqueño.

**Sector de la Depresión Momposina:** se recomienda especial atención a los puntos más bajos de los corregimientos de Margento (municipio de Caucasia, Antioquia) y Colorado (municipio de Nechí, Antioquia), lo mismo que en inmediaciones de la depresión de La Mojana sucreña, ante la eventualidad de ocurrencia de crecidas lentas.

**Antioquia:** en la estación de Bolombolo (municipio de Venecia), se mantiene la condición de ascenso en los niveles con posible afectación en sectores rurales y urbanos. Se recomienda estar atentos ante la probabilidad de ocurrencia de crecientes súbitas en ríos de alta pendiente del norte de Antioquia, particularmente la cuenca alta de los ríos San José, Tenche y El Bagre (afuentes del río Nechí), lo mismo que en otros afluentes al río Cauca a la altura de Puerto Valdivia, Tarazá y Nechí.

**Risaralda:** incrementos importantes en los niveles en La Virginia donde se superan las cotas de desbordamiento

**Valle del Cauca:** los ríos Morales, Guadalajara, Cali y Dagua, así como los ríos Riopaila y Zarzal, asociados con el distrito de riego del RUT (Roldanillo - La Unión - Toro). Se destaca que en el municipio de La Victoria, se mantienen niveles altos superando la cota crítica de desbordamiento; también se presentan niveles muy altos y superiores a las cotas de desbordamiento en Yotoco, Yumbo y Bugalagrande. Adicionalmente los ríos Meléndez y Pance permanecen en el rango de niveles medios a altos.

#### **ALERTA ROJA** NIVELES ALTOS EN TODA LA CUENCA DEL RÍO BOGOTÁ

Se mantiene la tendencia de descenso del nivel del río Bogotá en los últimos 4 días equivalente a 76 cm., registrado en la estación de Santa Rosita, en Suesca (Cundinamarca). En la cuenca alta del

río Bogotá se esperan lluvias moderadas en las próximas horas. De acuerdo con información de la EAAB, muestra **ALERTA ROJA** en las estaciones PTAR, La Alameda y Gibraltar; en **ALERTA NARANJA** las estaciones de Puente La Virgen y La Isla. Se sugiere mantener esta **ALERTA ROJA**, en la cuenca media y baja del río Bogotá debido a que los niveles se encuentran muy altos y afectando sectores por desbordamiento especialmente en la Sabana de Bogotá (localidades de Engativá, Fontibón, Kennedy y Bosa) y municipios aledaños, (Cajicá; Suba-Cota, Chia-Bogotá y Soacha). De acuerdo a la información del Fondo de Prevención y Atención de Emergencia (FOPAE) a la altura de la Estación Independencia se registra una tendencia de descenso en los últimos 4 días equivalente a 1.32m., en los niveles del río Tunjuelo.

Se recomienda especial atención en los siguientes sectores:

**Cuenca alta:** zonas bajas de los municipios de Chia, Cajicá, Cota y los vecinos a la laguna de Fúquene.

**Cuenca media:** zonas bajas de Funza, Mosquera, el Distrito Capital y parte del municipio de Soacha, ante la eventual incremento de los ríos Salitre o Juan Amarillo, San Francisco, Fucha, Tunjuelo y Balsillas, afluentes al río Bogotá.

**Cuenca del río Tunjuelo:** particularmente por el incremento de niveles en algunos afluentes, como son las quebradas Yomasa, Santa Librada, Hoya del Ramo y Chiguaza por su margen derecha y las quebradas Yerbabuena, Trompetas, de Limas y Terreros por su margen izquierda.

#### **ALERTA ROJA** DESLIZAMIENTOS DE TIERRA

**Norte de Santander:** Se pronostica amenaza moderada a alta por deslizamientos de tierra en los municipios Abrego, Cúcuta, Tibú, Toledo y La Esperanza. Se mantiene amenaza baja a moderada por deslizamientos de tierra en los municipios de Abrego, Cúcuta, Cúcota, Chinácota, Chitagá, Convención, Cucutilla, Durania, Gramalote, Hacará, Labateca, Lourdes, Pamplona, Salazar, silos, Teorama, San Calixto, El Zulia y Villa Caro

**Santander:** Se pronostica amenaza moderada por deslizamientos de tierra en Sabana de Torres y Rio Negro.

**Antioquia:** Se pronostica amenaza moderada a alta por deslizamientos de tierra en áreas inestables en los municipios de Cocorná, Jericó, Necoclí, San Luis, Zaragoza y San Francisco.

**Boyacá:** Se pronostica amenaza moderada a alta en los municipios Aquitania, Muzo y Cubará.

**Caldas:** Se pronostica amenaza alta en los municipios de Pensilvania, Samaná, y La Victoria. Se pronostica amenaza moderada en los municipios de Aguadas, Manizales, Manzanares, Marulanda, Neira, Salamina y Villamaría.

**Quindío:** Se pronostica amenaza moderada a alta por deslizamientos de tierra en áreas inestables de los municipios de Buenavista, Calarcá, Pijao y Salento.

**Tolima:** Se pronostica amenaza moderada a alta por deslizamientos de tierra en áreas inestables de los municipios de Chaparral, Honda, Mariquita y Villahermosa.

**Huila:** Se pronostica amenaza moderada a alta por deslizamientos de tierra en áreas inestables de los municipios de Altamira, Palermo, Hobo, Neiva, Rivera y Tello. Se pronostica amenaza moderada Alpujarra, Aipe, Anzoátegui, Campoalegre, Hobo, Garzón, Paicol, Rivera y Tesalia.

**Cauca:** Se pronostica amenaza moderada a alta por deslizamientos de tierra en áreas inestables de los municipios de Popayán, Rosas, Santander de Quilichao, Sotará (Paispamba), Puracé, El Tambo y Timbio.

**Cundinamarca:** Se pronostica amenaza moderada por deslizamientos de tierra en áreas inestables de los municipios de Bogotá D.C., Villeta y Gauduás

**Risaralda:** Se pronostica amenaza moderada a alta por deslizamientos de tierra en áreas inestables de los municipios de Pereira y Dos quebradas

**Valle del Cauca:** Se pronostica amenaza alta por deslizamientos de tierra en áreas inestables del municipio de Buenaventura.

#### **ALERTA AMARILLA** CRECIENTES SÚBITAS EN LA CUENCA DEL RÍO CATATUMBO

Se presenta esta alerta para sectores de las cuencas media y baja de los ríos Catatumbo, San Miguel, Zulia, Tarra, Cucutilla, Pamplonita y Algodonal, ya que los niveles de estos ríos mantienen la condición de ascenso moderado. Sigue la recomendación especial para pobladores en zonas bajas del Tibú (Norte de Santander) y en Sardinata (Norte de Santander), y particularmente para los corregimientos de La Pesa, Casetabla y Centenario, lo mismo que para el sector de la confluencia de los ríos Tibú, Sardinata y Presidente, en el sitio Tres Bocas (Norte de Santander). Se prevé que la condición de fluctuaciones de los niveles con tendencia al descenso se mantenga en el transcurso de los próximos días.

#### **ALERTA NARANJA** DESLIZAMIENTOS DE TIERRA

**Boyacá:** Se pronostica amenaza moderada a alta por deslizamientos de tierra en áreas inestables de los municipios de La Victoria y Quipama. Se mantiene amenaza baja en los municipios de Berbeo, Betéitiva, Buenavista, Chita, Coper, Corrales, El Espino, Gámeza, Guicán, Maripí, Mongua, Monquirá, Otanche, Panqueba, Pauna, Paya, Paz De Rio, Pesca, Pisba, Puerto Boyacá, Rondón, Saboyá, San José de Pare, San Pablo de Borbur, Santana, Socotá, Tópaga, Tasco y Ventaquemada.

**Cundinamarca:** Se pronostica amenaza moderada por deslizamientos de tierra en áreas inestables de los municipios de Beltrán, Chaguani, Guaduas, La Palma, La Vega, Medina, Nimaima, Nocaima, Pulí, Vergara y Vianí Se mantiene amenaza baja en los municipios de Agua de Dios, Albán, Anapoima, Anolaima, Apulo, Arbeláez, Bituima, Bogotá, D.C., Bojacá, Cachipay, Caparrapí, Cáqueza, Carmen de Carupa, Chipaque, Chocontá, Cucunubá, El Colegio, El Peñón, El Rosal, Facatativá, Fosca, Fusagasugá, Granada, Guayabal de Siquima, Guayabetal, Gutiérrez, Jerusalén, La Calera, La Mesa, La Peña, Lenguazaque, Machetá, Nilo, Pacho, Paime, Pandí, Pasca, Quebradanegra, Quetame, Quipile, Ricaurte, San Antonio de Tequendama, San Bernardo, San Cayetano, San Francisco, San Juan de Rioseco, Sasaima, Sesquilé, Sibaté, Silvania, Soacha, Subachoque, Suesca, Supatá, Tabío, Tena, Tibacuy, Tocaima, Topaipí, Ubalá, Utiaca, Villagómez, Villapinzón, Villeta, Viotá, Yacopi, Zipacón y Zipaquirá.

**Nariño:** Se pronostica amenaza moderada a alta por deslizamientos de tierra en áreas inestables de los municipios de Albán (San José), Arboleda (Berruecos), Buesaco, Cumbitara, La Unión, San Lorenzo y San Pedro de Cartago (Cartago).

**Boyacá:** Se pronostica amenaza moderada en el municipio Cubará. Se mantiene amenaza baja por deslizamientos de tierra en áreas inestables de los municipios de Aquitania, Campohermoso, Chinavita, Labranzagrande, Macanal, Miraflores, Páez, Pajarito, San Luis de Gaceno, Santa María, Tibaná y Umbita.

**Valle del Cauca:** Se pronostica amenaza moderada a alta por deslizamientos de tierra en áreas inestables en los municipios Buenaventura y Dagua. Se pronostica amenaza moderada en los municipios de Bolívar, Buga, Bugalagrande, Calima (El Darién), El Cerrito, El Dovio, Palmira, San Pedro, Sevilla, Tuluá y Versalles.

#### ALERTA AMARILLA EMBALSE DE BETANIA

De acuerdo con la información suministrada por EMGESA hoy a las 06:00 horas del día domingo 11 de diciembre, se mantiene la **ALERTA AMARILLA** debido a que la cota del nivel presenta un valor de 560.64 m.s.n.m. correspondiente al 95.30% de volumen útil, siendo la cota máxima 561.20 m.s.n.m. Se mantiene la tendencia de descenso. Actualmente no se están realizando vertimientos por compuertas. El caudal promedio de ingreso al embalse es de 706.95 m<sup>3</sup>/s mientras que el caudal turbinado por generación es de 846.29 m<sup>3</sup>/s.

### REGION ORINOQUIA

#### ALERTA AMARILLA NIVELES ALTOS EN LA CUENCA DEL RÍO META

Continúan los ascensos de los niveles del río Meta y de varios de sus afluentes, especialmente en la parte alta (estribaciones del piedemonte llanero). Se genera ésta alerta, por lo cual se sugiere a los pobladores de Puerto López permanecer atentos ante la eventualidad de crecidas lentas, debido a que se pronostica la reactivación de las lluvias en el sector. Igualmente es importante que los pobladores de zonas ribereñas bajas del río Ariari y en la cuenca alta del río Aguasclaras (afluente del río Ariari, aguas arriba de Cubarral) hasta las zonas bajas de las riberas de los ríos Guejar, Guape y Grande, estar pendientes, debido que la tendencia es de incremento en sus niveles. Similar precaución es para sectores bajos del río Guatiquía (especial atención para sectores urbanos de Villavicencio). También se presentaron incrementos importantes de los niveles del río Humea, y por crecidas del río Upiá (entre Barranco de Upiá y Villanueva, zona agrícola conocida como Guayabetal, y hasta la desembocadura en el río Meta, también se presentan inundaciones, las cuales se extienden hasta Cabuyaro (aguas abajo por el río Meta).

#### ALERTA ROJA DESLIZAMIENTOS DE TIERRA

**Casanare:** Se pronostica amenaza moderada a alta por deslizamientos de tierra en los municipios Chámeza y Tauramena.

**Meta:** Se pronostica amenaza alta a muy alta por deslizamientos de tierra en áreas inestables en los municipios de Acacias, Cubarral, Guamal, Lejanías, Mesetas, Restrepo, Uribe, Villavicencio y El Castillo. Se pronostica amenaza moderada a alta en los municipios de Cumaral, San Juan de Arama.

#### ALERTA NARANJA DESLIZAMIENTOS DE TIERRA

**Meta:** amenaza moderada a alta en los municipios de Guamal, Lejanías, El Dorado y Castillo. Se pronostica amenaza moderada por deslizamientos de tierra en los municipios de Mesetas, La Macarena y San Juan de Arama.

**Casanare:** Se pronostica amenaza baja a moderada por deslizamientos de tierra en áreas inestables de los municipios de Recetor, Aguazul, Hato Corozal, La Salina, Paz de Ariporo, Támara y Yopal.

### REGIÓN PACÍFICA

#### ALERTA ROJA DESLIZAMIENTOS DE TIERRA

**Chocó:** Se pronostica amenaza moderada a alta por deslizamientos de tierra en áreas inestables en los municipios de Istmina, Condoto, Tadó, Pie de Pató, Pizarro, El Cantón Del San Pablo (Managrú), Medio Baudó (Boca de Pepú), Nuquí, San José del Palmar, Sipí y Unión Panamericana (Animas).

#### ALERTA NARANJA DESLIZAMIENTOS DE TIERRA

**Chocó:** Se pronostica amenaza moderada a alta por deslizamientos de tierra en áreas inestables en los municipios de Alto Baudó (Pie De Pato), Bahía Solano (Mutis), Bojayá (Bellavista), El Cantón Del San Pablo (Managrú), El Carmen, Istmina, Medio Baudó (Boca de Pepú), Nuquí, San José del Palmar, Sipí y Unión Panamericana (Animas).

**Valle del Cauca:** Se pronostica amenaza moderada a alta por deslizamientos de tierra en áreas inestables en los municipios Buenaventura y Dagua. Se pronostica amenaza moderada en los municipios de Bolívar, Buga, Bugalagrande, Calima (El Darién), El Cerrito, El Dovio, Palmira, San Pedro, Sevilla, Tuluá y Versalles.

### REGIÓN AMAZONICA

#### CONDICIONES NORMALES

### MAR CARIBE

#### ALERTA AMARILLA: TIEMPO LLUVIOSO

En el Caribe occidental colombiano incluido el archipiélago de San Andrés y Providencia, se prevé condiciones lluviosas, con probabilidad de tormentas eléctricas durante la jornada. Se recomienda a los usuarios de embarcaciones menores consultar con las Capitanías de puertos antes de zarpar.

### OCÉANO PACÍFICO

#### ALERTA AMARILLA PLEAMARES

Desde el día de hoy y hasta el 15 de diciembre, espera una de las pleamares más representativas del mes en el litoral Pacífico colombiano, asociada con la marea astronómica, Se recomienda a habitantes costeros estar atentos a la evolución del fenómeno.

Ricardo LOZANO PICÓN, Director General  
María Teresa MARTÍNEZ GÓMEZ, Jefe Oficina de Pronósticos y Alertas  
Fidel Alberto PARDO OJEDA, Coordinador de Alertas Ambientales  
\*\*\*\*\*

Profesionales en turno:  
Luis Alfonso LÓPEZ ÁLVAREZ, Hernando WILCHES SUÁREZ, Gloria Lucía ARANGO CASTRO y María Inés CUBILLOS URIBE, Anita VEGA.  
Internet: <http://www.ideam.gov.co>  
Correo electrónico [servicio@ideam.gov.co](mailto:servicio@ideam.gov.co) \* [alertasideam@ideam.gov.co](mailto:alertasideam@ideam.gov.co)  
Carrera 10 N° 20 - 30 \*\* Piso 9, Bogotá, D.C.  
Teléfono: 3421586

**ALERTA ROJA. PARA TOMAR ACCIÓN** Advierte a los sistemas de prevención y atención de desastres sobre la amenaza que puede ocasionar un fenómeno con efectos adversos sobre la población, el cual requiere la atención inmediata por parte de la población y de los cuerpos de atención y socorro. Se emite una alerta sólo cuando la identificación de un evento extraordinario indique la probabilidad de amenaza inminente y cuando la gravedad del fenómeno implique la movilización de personas y equipos, interrumpiendo el normal desarrollo de sus actividades cotidianas.

**ALERTA NARANJA. PARA PREPARARSE** Indica la presencia de un fenómeno. No implica amenaza inmediata y como tanto es catalogado como un mensaje para informarse y prepararse. El aviso implica vigilancia continua ya que las condiciones son propicias para el desarrollo de un fenómeno, sin que se requiera permanecer alerta.

**ALERTA AMARILLA. PARA INFORMARSE** Es un mensaje oficial por el cual se difunde información. Por lo regular se refiere a eventos observados, reportados o registrados y puede contener algunos elementos de pronóstico a manera de orientación. Por sus características pretéritas y futuras difiere del aviso y de la alerta, y por lo general no está encaminado a alertar sino a informar.

**CONDICIONES NORMALES** La información que se suministra se encuentra dentro de los rangos normales.

°C: grados Celsius

m: metros

mm: milímetros

KPH: kilómetros por hora

GOES: Geostationary Operational Environmental Satellites (Satélite Geoestacionario Operacional Ambiental).