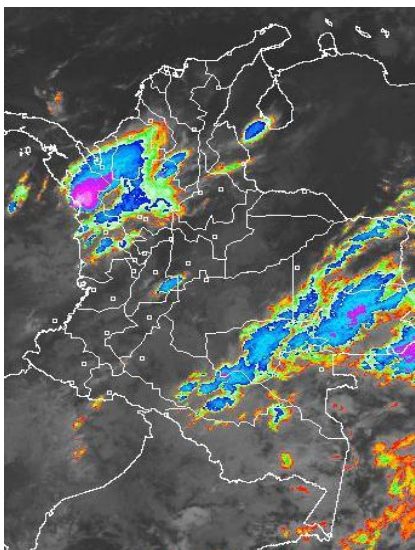


CONDICIONES HIDROMETEOROLÓGICAS ACTUALES

Condiciones nubosas y lluvias entre moderadas y fuertes se presentan en el noroccidente del país (Antioquia, Chocó, Córdoba, Sucre y Risaralda) y en el oriente desde Vichada y gran parte de la Amazonía; en el resto del territorio nacional predomina el cielo seminublado y tiempo seco, aunque algunas lloviznas ocasionales se prevén en el centro del país. Se mantiene la **ALERTA ROJA** para el embalse de Prado (Tolima) aunque en las últimas horas no se presentan vertimientos. Continúa la **ALERTA ROJA** por niveles altos en amplios sectores de las cuencas media y baja de los ríos Magdalena y Cauca. **ALERTA ROJA** para el río Atrato cuyos niveles son muy altos y se incrementarán en el transcurso del día debido a las precipitaciones en la zona. Continúa la **ALERTA ROJA** por deslizamientos de tierra en amplios sectores inestables de las regiones Andina y Pacífica y en algunas zonas del Piedemonte llanero.

IMAGEN SATELITAL

Imagen GOES-13 * 24 de diciembre de 2011 * Hora 6:15 a. m.HLC



PRONÓSTICO CONDICIONES METEOROLÓGICAS ESPECIALES

ÁREA DEL VOLCÁN CERRO MACHÍN (4.8, -75.62)

Cielo seminublado y predominio de tiempo seco, aunque no se descarta la presencia de precipitaciones ligeras en la tarde.

INGEOMINAS lo reporta en **NIVEL AMARILLO (III): CAMBIOS EN EL COMPORTAMIENTO DE LA ACTIVIDAD VOLCÁNICA.**

ELEVACIÓN (pies)	DIRECCIÓN	VELOCIDAD	
		NUDOS	KPH
10,000	NORESTE	5	9
18,000	NORESTE	10	18
24,000	OESTE	15	28
30,000	SUROESTE	40 - 50	74 - 93

ÁREA DEL VOLCÁN NEVADO DEL HUILA (2.92, -76.05)

Cielo parcialmente nublado con predominio de tiempo seco.

INGEOMINAS lo reporta en **NIVEL AMARILLO (III): CAMBIOS EN EL COMPORTAMIENTO DE LA ACTIVIDAD VOLCÁNICA.**

ELEVACIÓN (pies)	DIRECCIÓN	VELOCIDAD	
		NUDOS	KPH
10,000	NORESTE	5	9
18,000	NORESTE	10	18
24,000	OESTE	15	28
30,000	SUROESTE	45 - 50	83 - 93

ÁREA DEL VOLCÁN GALERAS (1.55, -77.37)

Cielo parcialmente nublado, no se descartan precipitaciones entre ligeras y moderadas en horas de la tarde.

INGEOMINAS lo reporta en **NIVEL AMARILLO (III): CAMBIOS EN EL COMPORTAMIENTO DE LA ACTIVIDAD VOLCÁNICA.**

ELEVACIÓN (pies)	DIRECCIÓN	VELOCIDAD	
		NUDOS	KPH
10,000	ESTE	5	9
18,000	NORESTE	10	18
24,000	SUROESTE	20	37
30,000	SUROESTE	45 - 50	83 - 93

LO MÁS DESTACADO

- Incremento moderado de las lluvias en las últimas horas, las cuales en mayor volumen se presentaron en las regiones Pacífica, Andina y Amazónica. El mayor registro se presentó en el municipio de Istmina (Chocó) con 248.0 mm, siendo éste registro el máximo absoluto histórico para el mes de diciembre
- ALERTA ROJA** para el río Magdalena en el Canal del Dique. Se mantiene la condición de ascenso moderado, especialmente en el sector desde Santa Lucía hasta Repelón (Atlántico), por lo cual se recomienda especial atención para los municipios de Campo de La Cruz, Manatí y Santa Lucía, en el Atlántico. El tránsito de la onda de crecida también será reflejada en sectores bajos de los municipios de Calamar, San Cristóbal, Mahates, María La Baja, Soplaviento y San Estanislao, en el departamento de Bolívar.
- ALERTA ROJA** para algunos corregimientos de Sabanalarga, Atlántico (se destaca La Peña), debido a que persisten las inundaciones lentas ocasionadas por el Embalse del Guájaro.
- ALERTA ROJA** en algunos sectores del río Magdalena de la zona alta y media (desde Purificación, Tolima hasta Puerto Wilches, Santander).
- ALERTA ROJA** para el río Cauca por niveles altos que sobrepasan en algunos sectores la cota de desbordamiento en los municipios de Yotoco (Valle del Cauca), La Virginia (Risaralda), La Pintada, Venecia y Caucasia (Antioquia). Especial recomendación para las poblaciones de La Pintada, Anzá, Sabanalarga, Toledo, Puerto Valdivia, Cáceres, Tarazá y Caucasia, en el departamento de Antioquia.
- ALERTA ROJA** para los pobladores de zonas bajas aledañas a los ríos Ovejas, Timba, Palo, Quinamayó, Jamundí y Claro (Valle del Cauca), estar atentos, debido a que continúan con niveles muy altos.
- ALERTA ROJA** por incrementos importantes del río Atrato y varios de sus afluentes; se registran inundaciones lentas en inmediaciones de Quibdó (Chocó). Se previene a los pobladores estar atentos ante la inminencia de crecientes en el transcurso del día.
- ALERTA ROJA** por deslizamientos de tierra en áreas inestables de los departamentos de Caldas, Norte de Santander, Putumayo, Chocó y Meta.
- ALERTA ROJA** para el embalse de Prado según lo reportado por el operador EPSA. La tendencia es de descenso y en el momento no se realizan vertimientos.
- ALERTA ROJA** por incrementos de los niveles del río San Juan (Chocó), lo mismo que en varios de sus afluentes.
- ALERTA NARANJA** por amenaza moderada a alta de deslizamientos de tierra en áreas inestables de los departamentos de Antioquia, Norte de Santander, Santander, Boyacá, Cundinamarca, Nariño, Chocó, Tolima, Huila, Cauca, Caldas y Valle del Cauca.
- ALERTA AMARILLA** por la posibilidad de crecientes súbitas para los ríos que desembocan en el Golfo de Urabá, donde se destacan varias corrientes de la vertiente del río Atrato formado por la cuenca de los ríos Murindó, Jadegá, Chajeradó, Murri y Riosucio, entre otros.
- Se resalta que varios de los embalses en Antioquia (principalmente Playas, Troneras, El Peñol y San Lorenzo) mantienen sus volúmenes de almacenamiento altos.

INFORMACIÓN DE RADIACIÓN ULTRAVIOLETA

ALTOS VALORES DE RADIACIÓN ULTRAVIOLETA ENTRE LOS MESES DE ENERO Y MARZO DEL 2012

Altos valores de radiación ultravioleta a finales de diciembre de 2011 y hasta marzo del 2012. En consecuencia a la disminución de la nubosidad, principalmente en horas de la mañana y primeras horas de la tarde y los bajos valores de ozono en el país en esta época, se recomienda: evitar la exposición directa al sol entre las 9 de la mañana y las 4 de la tarde, usar ropa protectora cuando se está exponiendo al sol (camisa de manga larga, sombreros de ala ancha, lentes protectores), usar bloqueadores solares para la piel con un factor de protección 30 o mayor y por último deben cuidarse más los rubios o pelirrojos y los niños. Lo anterior es porque los rayos ultravioleta pueden producir eritemas (quemaduras de la piel por exposición al Sol), acelera el envejecimiento de la piel y puede producir cáncer de piel, daños oculares y afecta el sistema inmunológico. Estas consecuencias se pueden presentar en todo el territorio nacional, pero son más evidentes en las zonas montañosas, en particular al sur de Antioquia, santanderes, Tolima, Eje Cafetero, Boyacá, Cundinamarca, Huila, Cauca y Nariño.

ESTADO DE LOS EMBALSES

A continuación se relacionan los volúmenes útiles diarios de reservas de algunos embalses de acuerdo con información de hoy a las 6:00 a. m. consultada en XM:

EMBALSE	DEPARTAMENTO	VOLUMEN ÚTIL DIARIO, %
PLAYAS	Antioquia	123.88
TRONERAS	Antioquia	111.43
EL PEÑOL	Antioquia	102.89
SAN LORENZO	Antioquia	100.97
RIOGRANDE 2	Antioquia	98.58
MIRAFLORES	Antioquia	90.83
PORCE III	Antioquia	62.77
PORCE II	Antioquia	79.16
PUNCHINÁ	Antioquia	104.30
ESMERALDA	Boyacá	96.59
MIEL I	Caldas	98.18
ALTO ANCHICAYÁ	Cauca	42.56
SALVAJINA	Cauca	90.40
URRÁ I	Córdoba	79.09
GUAVIO	Cundinamarca	98.09
MUÑA	Cundinamarca	100.05
SISGA	Cundinamarca	80.97
NEUSA	Cundinamarca	78.53
AGREGADO BOGOTÁ	Cundinamarca	75.21
CHUZA	Cundinamarca	67.97
TOMINÉ	Cundinamarca	73.81
BETANIA	Huila	87.39
PRADO	Tolima	122.47
CALIMA 1	Valle del Cauca	99.05

PRECIPITACIONES

A continuación se relacionan los municipios donde en las últimas 24 horas se registraron precipitaciones iguales o superiores a 15 mm:

DEPARTAMENTO	MUNICIPIOS
AMAZONAS	El Encanto (32.1)
ANTIOQUIA	Jericó (58.0), La Unión (48.6), Caramanta (35.0), Betania (35.0), Támesis (29.7), Pueblo Rico (26.0), Cocorná (25.0), Fredonia (25.0), Sonsón (23.0), Vegachí (23.0) y Valparaiso (17.0).
ARCHIPIÉLAGO DE SAN ANDRÉS, PROVIDENCIA Y SANTA CATALINA	San Andrés (21.7)
CALDAS	Samaná (67.0), Riosucio (43.0) y Marquetalia (32.5)
CAQUETÁ	Solano (20.0)
CASANARE	Aguazul (16.9)
CAUCA	Timbiquí (43.0) y Guapi (17.3)
CHOCÓ	Istmina (248.0), Medio San Juan (120.0), Quibdó (104.1) y Oporodó (62.0).
GUAVIARE	San José del Guaviare (28.0)
META	San Luis de Cubarral (33.0)
NARIÑO	Puerres (28.0) y Barbacoas (23.0)
NORTE DE SANTANDER	Teorama (55.4), Tibú (49.2), Toledo (43.0), Convención (26.8), Zulia (23.2), Cucutilla (23.0), Cúcuta (23.0) y San Calixto (17.8).
PUTUMAYO	Mocoa (66.9), Puerto Leguizamo (54.5), San Francisco (51.5) y Villagarzón (41.0).
RISARALDA	Santuario (28.5), Belén de Umbria (20.0)
TOLIMA	Ataco (60.3), Natagaima (34.7) y Chaparral (32.0)
VALLE DEL CAUCA	Buenaventura (29.2)
VAUPÉS	Mitú (39.0)



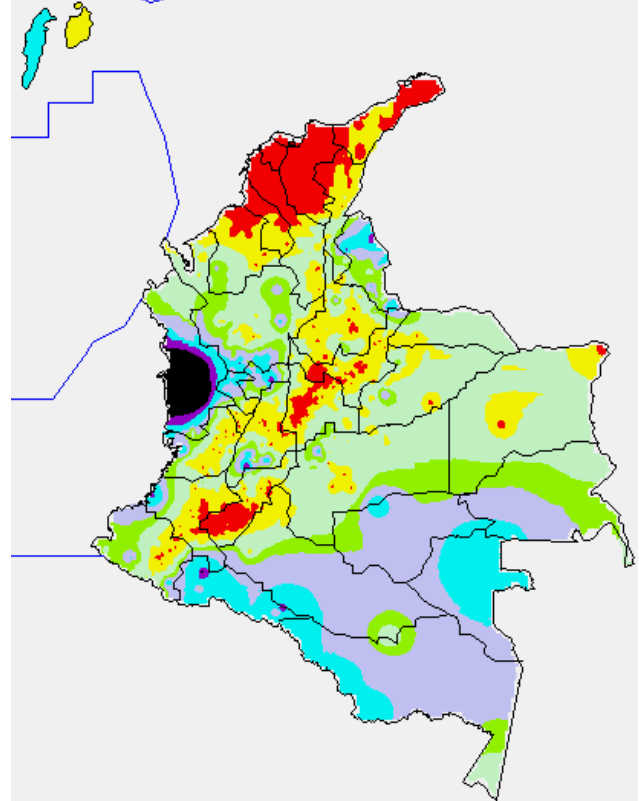
PRECIPITACIÓN

CONSULTE

TOTAL (mm) y PORCENTAJE DE LA PRECIPITACIÓN EN LAS PRINCIPALES CIUDADES DEL PAÍS

MAPA DE PRECIPITACIÓN DIARIA

Desde las 7:00 a.m. del viernes 23 de diciembre hasta las 7:00 a.m. del sábado 24 de diciembre de 2011



0.0 mm	0.1 a 1.0 mm	1.1 a 5.0 mm	5.1 a 10.0 mm
10.1 a 20.0 mm	20.1 a 40.0 mm	40.1 a 60.0 mm	> de 60.1 mm

PRONÓSTICO METEOROLÓGICO

REGIÓN	PRONÓSTICO
SABANA DE BOGOTÁ	HOY: En horas de la madrugada y mañana cielo parcialmente nublado con probabilidad de lloviznas dispersas. En horas de la tarde y noche cielo parcialmente nublado con predominio de tiempo seco. MAÑANA: Se prevén condiciones de tiempo seco con intervalos soleados.
ANDINA	HOY: En horas de la madrugada y mañana se prevén condiciones de cielo parcialmente nublado y predominio de tiempo seco, aunque no se descarta la presencia de lluvias entre ligeras a moderadas en Antioquia, sectores de Cundinamarca y Risaralda. En la tarde y noche lluvias entre ligeras a moderadas en sectores de Antioquia y lluvias ligeras en sectores del eje Cafetero y zona montañosa de Valle del Cauca y Cauca. MAÑANA: Cielo parcialmente nublado con condiciones de tiempo seco en amplios sectores de la región, al finalizar la tarde es probable que se presenten precipitaciones de ligeras a moderadas en sectores de Antioquia, Risaralda, Quindío, Valle del Cauca y Nariño.
CARIBE	HOY: Cielo parcialmente nublado en gran parte de la región, en la madrugada y en la mañana, y lluvias sobre Urabá, Córdoba, Sucre y sur de Bolívar. En horas de la tarde y noche, se espera predominio de tiempo seco generalizado. MAÑANA: En gran parte de la región cielo ligeramente nublado con predominio de tiempo seco, con probabilidad de lluvias en sectores de Córdoba y Sur de Bolívar especialmente en horas de la tarde.
ARCHIPIÉLAGO DE SAN ANDRÉS, PROVIDENCIA Y SANTA CATALINA	HOY: Cielo entre ligera y parcialmente nublado con posibilidad de lluvias ligeras a lo largo de la jornada. MAÑANA: Cielo parcialmente nublado con probabilidad de lluvias ligeras en horas de la mañana.

REGIÓN	PRONÓSTICO
MAR CARIBE	HOY: Cielo parcialmente nublado, y lluvias moderadas en el occidente del área marítima. MAÑANA: Cielo seminublado y lluvias moderadas sobre la zona sur occidental del área marítima.
PACÍFICA	HOY: En horas de la mañana cielo parcialmente nublado con presencia de lluvias en Chocó. En horas de la tarde y noche se espera un fortalecimiento de la nubosidad con probabilidad de precipitaciones entre ligeras y moderadas en sectores Chocó y hacia el litoral de Valle del Cauca. MAÑANA: Cielo parcialmente nublado con lluvias en sectores de Chocó y litoral de Valle del Cauca y Cauca.
INSULAR PACÍFICA	HOY: Cielo parcialmente nublado con predominio de tiempo seco en gran parte de la jornada. Aunque no se descarta la presencia de algunas lluvias ligeras o lloviznas especialmente en horas de la mañana. MAÑANA: Cielo parcialmente nublado con predominio de tiempo seco durante la jornada.
OCÉANO PACÍFICO	HOY: Cielo seminublado y lluvias en la zona central y norte del área marítima. MAÑANA: Cielo parcialmente nublado y lluvias frente a las costas de Chocó y Valle del Cauca.
PACÍFICA	HOY: En horas de la mañana cielo parcialmente nublado con presencia de lluvias en Chocó. En horas de la tarde y noche se espera un fortalecimiento de la nubosidad con probabilidad de precipitaciones entre ligeras y moderadas en sectores Chocó y hacia el litoral de Valle del Cauca. MAÑANA: Cielo parcialmente nublado con lluvias en sectores de Chocó y litoral de Valle del Cauca y Cauca.
INSULAR PACÍFICA	HOY: Cielo parcialmente nublado con predominio de tiempo seco en gran parte de la jornada. Aunque no se descarta la presencia de algunas lluvias ligeras o lloviznas especialmente en horas de la mañana. MAÑANA: Cielo parcialmente nublado con predominio de tiempo seco durante la jornada.
OCÉANO PACÍFICO	HOY: Cielo seminublado y lluvias en la zona central y norte del área marítima. MAÑANA: Cielo parcialmente nublado y lluvias frente a las costas de Chocó y Valle del Cauca.
ORINOQUIA	HOY: Se espera predominen condiciones de cielo entre ligera a parcialmente nublado con predominio de tiempo seco durante la jornada. Se prevén lluvias moderadas en sectores de Vichada y Meta especialmente en horas de la tarde. MAÑANA: Se prevé condiciones de tiempo seco con intervalos soleados en gran parte de la región.
AMAZONIA	HOY: En horas de la madrugada y mañana se espera cielo parcialmente nublado con probabilidad de lluvias de moderadas a fuertes sobre Amazonas. Lluvias menos intensas sobre los departamentos de Guainía, Vaupés y Guaviare. En la tarde y noche se prevé lluvias moderadas en sectores de Vaupés, Amazonas, Guainía, oriente de Caquetá y el Piedemonte Amazónico. MAÑANA: Cielo parcialmente nublado en gran parte de la región, con precipitaciones entre ligeras y moderadas en sectores de Vaupés, Amazonas y el occidente de Putumayo, especialmente en horas de la tarde y noche.

ALERTAS VIGENTES

Para mayor información sobre el pronóstico del estado del tiempo, Informes Técnicos Diarios y Comunicados Especiales, e informes de otras áreas temáticas, tales como Inundaciones, Deslizamientos de Tierra e Incendios Forestales, se sugiere consultar los vínculos que se encuentran en la página principal del instituto www.ideam.gov.co

REGIÓN CARIBE

ALERTA ROJA NIVELES ALTOS EN LA PARTE BAJA DEL RÍO MAGDALENA

Continúa la tendencia de ascenso moderado en la cuenca baja del río Magdalena, en el sector comprendido entre Gamarra (Cesar) y la desembocadura en el mar Caribe, incluyendo amplios sectores del Canal del Dique. El IDEAM mantiene el nivel de **ALERTA ROJA** en las siguientes poblaciones por departamento:

Atlántico: Palmar de Varela, sectores aledaños a las ciénagas La Luisa y La Chepa. En el sector suoriental del departamento los niveles del río Magdalena se encuentran con niveles altos. El nivel de alarma vigente se extiende para los municipios de Campo de La Cruz, Santa Lucía, Suán, Candelaria, Santo Tomás y Manatí.

Bolívar: San Felipe y El Salto, ubicados en la margen derecha del brazo de Mompóx; Magangué, San Pablo, Calamar, Cantagallo y Hatillo de Loba (corregimientos de San Miguel y Juana Sánchez en la margen derecha de Brazo de Loba).

Cesar: Gamarra en sectores rurales y urbanos del municipio, especialmente en el corregimiento de Capulco; adicionalmente, poblaciones ribereñas de la Ciénaga de Zapatoza, como Chimichagua y Saloa.

Magdalena: Belén en la Ciénaga de Zapatoza, Tenerife, Santa Ana, Pedraza, El Banco y Plato

ALERTA ROJA NIVELES ALTOS EN LA PARTE BAJA DEL RÍO MAGDALENA EN EL SECTOR DEL CANAL DEL DIQUE

El río Magdalena en el Canal del Dique continúa con la tendencia de ascenso moderado (el cual es normal para la época), especialmente en el sector desde Santa Lucía hasta Repelón (Atlántico), por lo cual se recomienda especial atención en sectores ribereños bajos de los municipios de Campo de La Cruz, Manatí, Santa Lucía y Suán, en el Atlántico. El tránsito de la onda de crecida llegará hasta Pasacaballos (Bolívar), con probabilidad de la ocurrencia de inundaciones en el sector de los municipios de Arjona y Turbaná (Bolívar). Adicionalmente, en el departamento de Bolívar se recomienda a los pobladores ribereños de los municipios de Calamar, San Cristóbal, Mahates, María La Baja, Soplaviento y San Estanislao, debido a que en las últimas horas se mantiene la tendencia de moderado ascenso en los niveles. En promedio, el actual nivel del Canal del Dique es de aproximadamente de 30 cm. por debajo de la cota de inundación, especialmente en las partes más bajas (sector de las Compuertas, hacia el corregimiento de Villa Rosa, lo mismo que en Puente Amarillo en Manatí hasta las Compuertas). Se destacan las inundaciones lentas en el corregimiento de La Peña Sabanalarga, (Atlántico), causadas por el Embalse del Guájaro. Se prevé que la tendencia de ascenso moderado continúe hasta la próxima semana, período a partir del cual comenzarán a descender los niveles.

ALERTA AMARILLA POSIBILIDAD DE CRECIENTES SÚBITAS EN LOS RÍOS QUE DESEMBOCAN EN EL GOLFO DE URABÁ.

Se han presentado incrementos importantes de los niveles de varias corrientes, como resultado de las precipitaciones en las últimas horas. Debido al tránsito de la onda de crecida, se previene a los pobladores en zonas bajas de los municipios de Medio Atrato (Beté), Bojayá, Vigía del Fuerte, Murindó, Carmen de Atrato (Curbaradó) y Riosucio, todos en el departamento del Chocó, ya que se pueden presentar crecientes súbitas; se prevé que ésta situación se mantenga durante las próximas horas. El nivel de alarma también se extiende para varias corrientes de la vertiente del río Atrato formado por la cuenca de los ríos Murindó, Jadegá, Chajeradó, Murri y Riosucio, entre otros.

REGIÓN ANDINA

ALERTA ROJA POR NIVELES ALTOS EN EL EMBALSE DE PRADO

De acuerdo a la información suministrada por EPSA a las 6:00 a. m. de hoy, el Embalse de Prado presenta una cota de nivel de 361.60 msnm (correspondiente al 122.09% del volumen útil), siendo la cota máxima 363.99 msnm. Se previene a los pobladores ubicados aguas abajo de este embalse para que estén atentos a nuevos comunicados sobre cambios en el nivel del embalse; actualmente no se están realizando vertimientos por compuertas, y la tendencia es de descenso.. Se mantiene ésta nivel de alerta debido a que aún se reportan incrementos de los niveles de los ríos Prado y Magdalena, aguas abajo de Purificación (Tolima).

ALERTA ROJA NIVELES ALTOS EN LAS CUENCAS ALTA Y MEDIA DEL RÍO MAGDALENA

Se mantiene una **ALERTA ROJA** por crecientes súbitas para varias corrientes en la cuenca alta del río Magdalena, las cuales podrían afectar poblaciones, dentro de las cuales se destacan:

Cuenca alta (departamento de Tolima): especial atención en zonas ribereñas bajas del río Magdalena, especialmente en proximidades de Purificación; ascensos considerables de los ríos de sus afluentes como son los ríos Totaré, Alvarado, Saldaña y Sumapáz (especial atención para el municipio de Melgar, Tolima). También se recomienda especial atención en zonas ribereñas bajas de los ríos Amoyá y Tuluní, aguas arriba de Chaparral (Tolima) y también para zonas ribereñas bajas de los ríos Amamichú, Riachuelo, Siquila y Saldaña, aguas arriba de Rioblanco y Ataco (Tolima).

Cuenca media: por las lluvias y también como resultado del tránsito de la onda de crecida, para los departamentos de Tolima y Caldas se prevén aumentos lentos de nivel en el río Magdalena, especialmente aguas abajo del municipio de Honda (Tolima). Se esperan incrementos de nivel en el transcurso del día en los municipios ribereños, por lo que se debe estar atentos a los posibles cambios en los niveles del río, especialmente en los sectores más bajos de Puerto Salgar (Cundinamarca), La Dorada (Caldas), Puerto Berrio (Antioquia), Barrancabermeja y Puerto Wilches (Santander), Yondó (Antioquia) y Gamarra (Cesar).

ALERTA ROJA NIVELES ALTOS EN LAS CUENCAS ALTA, MEDIA Y BAJA DEL RÍO CAUCA Y SUS AFLUENTES

Aunque se registra una tendencia de descenso moderado en el nivel del río Cauca en los últimos días, los niveles permanecen altos y estos se mantienen superiores a las cotas de desbordamiento en las estaciones de Mediacanoa, (Yotoco, Valle del Cauca), La Victoria (Valle del Cauca), La Virginia (Risaralda), La Pintada y Bolombolo (Antioquia). Para la parte baja, aun se registra una tendencia al ascenso con afectaciones importantes en el casco urbano de Caucasia (Antioquia) y Guaranda (Sucre). A continuación se relacionan algunos sectores puntuales en los cuales son más evidentes los incrementos de niveles:

Valle del Cauca: los ríos Morales, Guadalajara, Cali y Dagua, así como los ríos Riopaila y Zarzal, asociados con el distrito de riego del RUT (Roldanillo - La Unión - Toro). Se destaca que en el municipio de La Victoria, se mantienen niveles altos superando la cota crítica de desbordamiento; también se presentan niveles muy altos y superiores a las cotas de desbordamiento en Yotoco, Yumbo y Bugalagrande. Adicionalmente los ríos Meléndez y Pance permanecen en el rango de niveles medios a altos. El río Palo ha presentando crecientes súbitas que superan la cota de desbordamiento, afectando la parte baja de la cuenca y elevando los niveles del río Cauca a la altura de Cali (Valle del Cauca). Igualmente, se recomienda a los pobladores de zonas bajas aledañas a los ríos Ovejas, Timba, Palo, Quinamayó, Jamundí y Claro, estar atentos, debido a que continúan con niveles muy altos.

Antioquia: en la estación de Bolombolo (municipio de Venecia), se mantiene la condición de ascenso en los niveles con posible afectación en sectores rurales y urbanos. Se recomienda estar atentos ante la probabilidad de ocurrencia de crecientes súbitas en ríos de alta pendiente del norte de Antioquia, particularmente la cuenca alta de los ríos San José, Tenche y El Bagre (afuentes del río Nechí), lo mismo que en otros afluentes al río Cauca a la altura de Puerto Valdivia, Tarazá y Nechí.

Sector Guaranda (Sucre)-Aché (Bolívar): se han registrado inundaciones lentas y desbordamientos en zonas (especialmente sectores rurales), siendo éstos más críticos en el municipio de La Pintada y el corregimiento Bolombolo (Venecia, Antioquia) localizados en el suroeste antioqueño.

Sector de la Depresión Momposina: se recomienda especial atención a los puntos más bajos de los corregimientos de Margento (municipio de Caucaasia, Antioquia) y Colorado (municipio de Nechí, Antioquia), lo mismo que en inmediaciones de la depresión de La Mojana sucreña, ante la eventualidad de ocurrencia de crecidas lentas.

ALERTA ROJA DESLIZAMIENTOS DE TIERRA

Caldas: Se pronostica amenaza **alta a muy alta** por deslizamientos de tierra en los municipios de Manzanares, Marquetalia, Norcasia, Pensilvania, Samaná y Victoria. Se pronostica amenaza moderada en los municipios de Aguadas, Anserma, Chinchiná, Filadelfia, La Dorada, La Merced, Manizales, Marmato, Marulanda, Neira, Pácora, Risaralda, Salamina, Supía, Villamaría y Viterbo.

Norte de Santander: Se pronostica amenaza alta por deslizamientos de tierra en áreas inestables del municipio de Cúcuta.

ALERTA NARANJA DESLIZAMIENTOS DE TIERRA

Antioquia: Amenaza **alta a moderada** en los municipios de Cocomá, San Luis, San Francisco, Alejandría, Argelia, Carmen De Viboral, Concepción, Granada, Jericó, Nariño, Sonsón, Yondó (Casabe) y Zaragoza. Se mantiene amenaza **moderada** en los municipios de Abejorral, Amagá, Amalfi, Andes, Angelópolis, Anorí, Armenia, Betania, Buriticá Cáceres, Caldas, Cañasgordas, Caracolí, Caramanta, Ciudad Bolívar, Concordia, Dabeiba, Ebéjico, Fredonia, Frontino, Giraldo, Itango, La Ceja, La Pintada, La Unión, Maceo, Medellín, Montebello, Puerto Berrio, Puerto Nare, Puerto Triunfo, Remedios, Salgar, Santa Bárbara, Santa Fe De Antioquia, Segovia, Sopetrán, Tarazá, Tarso, Uramita, Urrao, Vegachi, Venecia, Yalí y Yolombó.

Boyacá: se pronostica amenaza **moderada a baja** por deslizamientos de tierra en áreas inestables de los municipios de Muzo, Berbeo, Betéitiva, Buenavista, Chinavita, Chita, Cooper, Corrales, El Espino, Gámeza, Guicán, La Victoria, Maripí, Mongua, Monquirá, Otanche, Pachavita, Panqueba, Pauna, Paya, Paz De Río, Pesca, Pisba, Puerto Boyacá, Quipama, Saboyá, San José de Pare, San Pablo De Borbur, Santana, Socotá, Tópaga, Tasco, Tibaná, Turmequé y Ventaquemada.

Cauca: Se pronostica amenaza **moderada a baja** por deslizamientos en el municipio Almaguer, Bolívar, Corinto, El Tambo, Inzá, Jambaló, Miranda, Suarez, Sucre, Rosas, Toribio, Totoró, La Vega y La Sierra.

Cundinamarca: Se mantiene amenaza **moderada a baja** por deslizamientos de tierra en áreas inestables de los municipios de Anapoima, Anolaima, Apulo, Arbeláez, Beltrán, Bituima, Bogotá D.C., Bojacá, Cabrera, Cachipay, Caparrapí, Cáqueza, Carmen De Carupa, Chaguani, Chipaque, Chocontá, Cucunubá, El Colegio, El Peñón, El Rosal, Gachetá, Gama, Granada, Guaduas, Guayaquil de Siquima, Gutiérrez, La Calera, La Palma, La Peña, La Vega, Lenguaque, Nimaima, Nocaima, Pacho, Paima, Pandi, Pasca, Pulí, Quebradanegra, Quipile, Ricaurte, San Antonio De Tequendama, San Bernardo, San Cayetano, San Francisco, San Juan De Rioseco, Sasaima, Sibaté, Silvania, Soacha, Subachoque, Suesca, Supatá, Sutatausa, Tabío, Tausa, Tena, Tibacuy, Tocaima, Topaipi, Ubalá, Ulica, Venecia, Vergara, Vianí, Villagómez, Villapinzón, Villeta, Viotá, Yacopi y Zipacón.

Huila: Se pronostica amenaza **alta a moderada** por deslizamientos de tierra en áreas inestables de los municipios de Campoalegre, Íquira, Santa María, La Plata, Garzón, Teruel, Aipe y Palermo. Se pronostica amenaza **moderada** en los municipios de Neiva, Paicol, Rivera, Tesalia y Yaguará.

Santander: Se pronostica amenaza **moderada a baja** en los municipios de Albania, Barbosa, Bolívar, Carcasí, Charalá, Chipatá, Cimitarra, Contratación, Coromoro, Encino, Florián, Floridablanca, Gámbita, Guepsa, Girón, Guavatá, Landázuri, Lebrija, Macaravita, Matanza, Mogotés, Oiba, Rionegro, Suaita, Sucre, Tona, Vélez, La Paz, El Carmen, San Vicente de Chucurí, San Andrés, San Miguel, Santa Helena del Opón, Valle de San José, San Benito, El Guacamayo, La Belleza y Puente Nacional.

Risaralda: Se pronostica amenaza **moderada a alta** por deslizamientos de tierra en áreas inestables del municipio de Belén de Umbría. Amenaza **baja** en los municipios de Apía y Santa Rosa de Cabal.

Quindío: Se pronostica amenaza **baja** por deslizamientos de tierra en áreas inestables de los municipios de Calarcá, Génova y Pijao.

Tolima: Se pronostica amenaza **moderada** por deslizamientos de tierra en áreas inestables de los municipios de Alpujarra, Anzoátegui, Ataco, Cajamarca, Casabianca, Carmen de Apicalá, Chaparral, Cunday, Dolores, Falan, Fresno, Herveo, Honda, Ibagué, Icononzo, Líbano, Mariquita, Murillo, Natagaima, Palocabildo, Planadas, Prado, Purificación, Rioblanco, Roncevalles, Villahermosa, Villarrica y San Antonio.

Nariño: se pronostica amenaza **moderada** por deslizamientos de tierra en áreas inestables de los municipios de Buesaco, Cumbitara, La Florida, La Unión, Nariño, Arboleda (Berruecos) y Albán (San José).

Norte de Santander: Se pronostica **amenaza alta** por deslizamientos de tierra en los municipios Ábrego, Cáchira, Tibú y La Esperanza. Se mantiene amenaza moderada a alta en los municipios de

Cácota, Chinácota, Chitagá, Convención, Cucutilla, Durania, El Tarra, El Zulia, Gramalote, Hacarí, Labateca, Lourdes, Pamplona, Salazar, San Calixto, Sardinata, Silos, Teorama y Villa Caro.

REGION ORINOQUIA

ALERTA ROJA DESLIZAMIENTOS DE TIERRA

Meta: Se pronostica amenaza **alta a muy alta** por deslizamientos de tierra en áreas inestables en los municipios de Cubarral, Acacias, Cumaral, Guamal, Restrepo y Villavicencio,

ALERTA NARANJA DESLIZAMIENTOS DE TIERRA

Meta: amenaza moderada en los municipios de Villavicencio, El Dorado, El Castillo, Lejanías y El Calvario

Boyacá: Se pronostica amenaza **moderada a alta** en los municipios de Cubará y Aquitania. Se mantiene amenaza **baja a moderada** por deslizamientos de tierra en áreas inestables de los municipios de Campohermoso, Cubará, Labrazagrande, Macanal, Miraflores, Páez, Pajarito, Rondón, San Luis de Gaceno, Santa María y Umbita.

Cundinamarca: Se mantiene amenaza **moderada a baja** por deslizamientos de tierra en áreas inestables de los municipios de Medina, Quetame y Guayabeta

ALERTA AMARILLA INCREMENTO MODERADO DE LOS NIVELES DEL RÍO ARAUCA

Debido a las fuertes precipitaciones en la parte alta y media de la cuenca del río Arauca, se presentan incrementos moderados de los niveles de éste río y de varios de sus afluentes, se recomienda especial atención a los puntos más bajos de las riberas del río Arauca, especialmente en los sectores Arauquita-Carretero, Santacruz-Bocas de Las Gaviotas y Los Mangos-Arauca. Se prevé que ésta condición continúe en el transcurso del día de hoy.

REGIÓN PACÍFICA

ALERTA ROJA PARA EL RÍO ATRATO POR NIVELES ALTOS

A la altura de Quibdó (Chocó), el río Atrato continúan las fluctuaciones importantes en el nivel con valores en el rango de altos; debido a la probabilidad de lluvias sobre la cuenca se recomienda mantener este nivel de alerta y se previene a los pobladores para que estén atentos ante posibles afectaciones por inundaciones lentas, particularmente las poblaciones de Quibdó, Tagachí, Vigía del Fuerte, Dominguito y Riosucio. Adicionalmente se han presentado incrementos importantes de los varios afluentes al río (se destacan los ríos Quito, Andágueda y Mumbí). Cabe resaltar que ésta condición, eventualmente podría ocasionar crecientes súbitas, por lo cual se recomienda especial atención para los pobladores de zonas ribereñas bajas de éstos ríos, especialmente en el sector Quibdó - Medio Atrato - Vigía del Fuerte (en el departamento de Chocó), y también para zonas bajas del sector Itmina-Condoto (en el departamento del Chocó).

ALERTA ROJA DESLIZAMIENTOS DE TIERRA

Choco: Se pronostica amenaza **muy alta** por deslizamientos de tierra en áreas inestables en los municipios de Istmina, Condoto, Tado, Río Pato, Cértegui, Medio San Juan, Alto Baudó, Bojayá, Cantón de San Pablo, El Carmen, San José del Palmar, y Unión Panamericana

Valle del Cauca: Se pronostica **amenaza alta** por deslizamientos de tierra en áreas inestables en los municipios de Buenaventura, Calima y Dagua

ALERTA NARANJA PARA EL RÍO SAN JUAN POR NIVELES ALTOS

Se registran moderados incrementos del río San Juan, por lo cual se recomienda a los pobladores de Tadó (Chocó), estar atentos ante la eventualidad de crecidas súbitas; sus principales afluentes (se destacan los ríos Mungarrá, Chato y Tadocito) también presentan tendencia al ascenso.

ALERTA NARANJA DESLIZAMIENTOS DE TIERRA

Chocó: Se pronostica amenaza moderada a alta por deslizamientos de tierra en áreas inestables en los municipios de Alto Baudó (Pie De Pato), Atrato (Yuto), Bagadó, Bahía Solano (Mutis), Bajo Baudó (Pizarro), Bojayá (Bellavista), Cértegui, Condoto, El Cantón Del San Pablo (Managrú), Istmina, Lloró, Medio Atrato (Betú), Medio Baudó (Boca De Pepú), Medio San Juan (Andagoya), Nóvita, Nuquí, Quibdó, Río Iró (Santa Rita), Río Quito (Paimadó), San José Del Palmar, Sipí, Tadó y Unión Panamericana (Animas).

Nariño: Se pronostica amenaza moderada a alta por deslizamientos de tierra en áreas inestables en los municipios de Barbaocoas y Ricaurte.

Valle del Cauca: Se pronostica amenaza moderada en los municipios de Bolívar, Bugalagrande, Calima (El Darién), El Cerrito, El Dovio, San Pedro, Sevilla y Versalles.

REGIÓN AMAZONICA

ALERTA ROJA DESLIZAMIENTOS DE TIERRA

Putumayo: Se pronostica amenaza muy alta por deslizamientos de tierra en áreas inestables en los municipios de Mocoa, San Francisco y Villa garzón.

MAR CARIBE

ALERTA AMARILLA PLEAMARES

Hasta el 25 de diciembre se presentará una de las mareas astronómicas más significativas del mes sobre el Mar Caribe, por lo cual, se recomienda consultar con las Capitanías de puerto para las embarcaciones menores antes de zarpar.

ALERTA ROJA VIENTO Y OLEAJE

En amplios sectores del Mar Caribe colombiano, se presentarán valores de oleaje entre 2.0 y 6.0 m, principalmente en alta mar y viento entre 25 y 35 nudos afectando la navegación menor, por lo cual se recomienda mantener medidas de seguridad para los bañistas en las playas y el tráfico de embarcaciones de bajo calado.

OCÉANO PACÍFICO

ALERTA AMARILLA VIENTO Y OLEAJE

En el centro y sur del área marítima colombiana incluida el área de Malpelo se prevé oleaje entre 2.0 y 3.0 m y velocidades del viento entre 20 y 25 nudos. Se recomienda a las embarcaciones menores comunicarse con las Capitanías de puerto antes de zarpar.

ALERTA AMARILLA PLEAMARES

Hasta el 29 de diciembre se presentará una de las mareas astronómicas más significativas del mes sobre el Océano Pacífico, por lo cual, se recomienda consultar con las Capitanías de puerto para las embarcaciones menores antes de zarpar.

Ricardo LOZANO PICÓN, Director General
María Teresa MARTÍNEZ GÓMEZ, Jefe Oficina de Pronósticos y Alertas
Juan Francisco ALAMEDA VIVEROS, Coordinador de Alertas Ambientales

Profesionales en turno:
Alberto PARDO, Gloria ARANGO, Ruth MAYORGA y Carlos ROCHA
Internet: <http://www.ideam.gov.co>
Correo electrónico servicio@ideam.gov.co * alertasideam@ideam.gov.co
Carrera 10 N° 20 - 30 ** Piso 9, Bogotá, D.C.
Teléfono: 3421586

ALERTA ROJA. PARA TOMAR ACCIÓN Advierte a los sistemas de prevención y atención de desastres sobre la amenaza que puede ocasionar un fenómeno con efectos adversos sobre la población, el cual requiere la atención inmediata por parte de la población y de los cuerpos de atención y socorro. Se emite una alerta sólo cuando la identificación de un evento extraordinario indique la probabilidad de amenaza inminente y cuando la gravedad del fenómeno implique la movilización de personas y equipos, interrumpiendo el normal desarrollo de sus actividades cotidianas.

ALERTA NARANJA. PARA PREPARARSE Indica la presencia de un fenómeno. No implica amenaza inmediata y como tanto es catalogado como un mensaje para informarse y prepararse. El aviso implica vigilancia continua ya que las condiciones son propicias para el desarrollo de un fenómeno, sin que se requiera permanecer alerta.

ALERTA AMARILLA. PARA INFORMARSE Es un mensaje oficial por el cual se difunde información. Por lo regular se refiere a eventos observados, reportados o registrados y puede contener algunos elementos de pronóstico a manera de orientación. Por sus características pretéritas y futuras difiere del aviso y de la alerta, y por lo general no está encaminado a alertar sino a informar.

CONDICIONES NORMALES La información que se suministra se encuentra dentro de los rangos normales.

°C: grados Celsius

m: metros

mm: milímetros

KPH: kilómetros por hora

GOES: Geostationary Operational Environmental Satellites (Satélite Geostacionario Operacional Ambiental).