



# INFORME TÉCNICO DIARIO N° 359



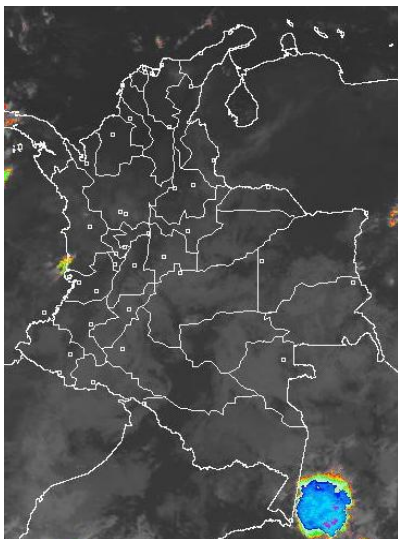
El IDEAM comunica al Sistema Nacional de Prevención y Atención de Desastres (SNPAD) y al Sistema Nacional Ambiental (SINA)  
Bogotá D. C., domingo 25 de diciembre de 2011  
Hora de actualización 12:25 p. m.

## CONDICIONES HIDROMETEOROLÓGICAS ACTUALES

Predominio de tiempo seco en amplios sectores del país, se registran lluvias de variada intensidad sobre la Costa Pacífica, Amazonia, el Eje Cafetero y en la zona insular de San Andrés y Providencia. Se mantiene la **ALERTA ROJA** para el embalse de Prado (Tolima) aunque en las últimas horas no se presentan vertimientos y su tendencia es de descenso en los volúmenes almacenados. Se mantiene la condición de **ALERTA ROJA** por niveles altos en amplios sectores de la cuenca baja del río Magdalena, lo mismo que en las cuencas media y baja del río Cauca. **ALERTA ROJA** para el río Atrato y varios de sus afluentes, cuya tendencia de ascenso y está generando inundaciones lentas en amplios sectores del departamento de Chocó. Se genera **ALERTA NARANJA** para el río Magdalena en su cuenca media, sector en el cual la tendencia es de descenso, e igual nivel de alerta para el río San Juan (departamento del Chocó). Sigue la **ALERTA ROJA** por deslizamientos de tierra en amplios sectores inestables de las regiones Andina y Pacífica y en algunas zonas del Piedemonte llanero.

## IMAGEN SATELITAL

Imagen GOES-13 \* 25 de diciembre de 2011 \* Hora 6:15 a. m.HLC



## PRONÓSTICO CONDICIONES METEOROLÓGICAS ESPECIALES

### ÁREA DEL VOLCÁN CERRO MACHÍN (4.8, -75.62)

Cielo seminublado y predominio de tiempo seco, aunque no se descarta la presencia de precipitaciones ligeras en la tarde.

INGEOMINAS lo reporta en **NIVEL AMARILLO (III): CAMBIOS EN EL COMPORTAMIENTO DE LA ACTIVIDAD VOLCÁNICA.**

ELEVACIÓN (pies)	DIRECCIÓN	VELOCIDAD	
		NUDOS	KPH
10,000	SURESTE	0-5	0-9
18,000	SURESTE	0-5	0-9
24,000	SUROESTE	30	56
30,000	SUROESTE	30-40	56-74

### ÁREA DEL VOLCÁN NEVADO DEL HUILA (2.92, -76.05)

Cielo parcialmente nublado con predominio de tiempo seco.

INGEOMINAS lo reporta en **NIVEL AMARILLO (III): CAMBIOS EN EL COMPORTAMIENTO DE LA ACTIVIDAD VOLCÁNICA.**

ELEVACIÓN (pies)	DIRECCIÓN	VELOCIDAD	
		NUDOS	KPH
10,000	ESTE	0-5	0-9
18,000	NORESTE	10-15	18-28
24,000	SUROESTE	25-30	46-56
30,000	SUROESTE	30-40	56-74

### ÁREA DEL VOLCÁN GALERAS (1.55, -77.37)

Cielo parcialmente nublado, no se descartan lloviznas en la tarde.

INGEOMINAS lo reporta en **NIVEL AMARILLO (III): CAMBIOS EN EL COMPORTAMIENTO DE LA ACTIVIDAD VOLCÁNICA.**

ELEVACIÓN (pies)	DIRECCIÓN	VELOCIDAD	
		NUDOS	KPH
10,000	ESTE	0-10	0-18
18,000	ESTE	15-20	28-37
24,000	SUROESTE	30-40	56-74
30,000	SUROESTE	40-45	74-83

## LO MÁS DESTACADO

- Los mayores volúmenes de precipitación se registraron en las regiones Amazónica, Orinoquia y Andina (principalmente en el Macizo Colombiano). El mayor registro se presentó en el municipio de **Solano (Caquetá) con 77.0 mm.**
- ALERTA ROJA** para el río Magdalena en el Canal del Dique. Aunque no se presentan incrementos importantes de sus niveles, éstos aún oscilan en el rango de altos, especialmente en el sector desde Santa Lucía hasta Repelón (Atlántico), por lo cual se recomienda especial atención para los municipios de Campo de La Cruz, Manatí y Santa Luciana, en el Atlántico. El tránsito de la onda de crecida también será reflejada en sectores bajos de los municipios de Calamar, San Cristóbal, Mahates, María La Baja, Soplaviento y San Estanislao, en el departamento de Bolívar.
- ALERTA ROJA** para el río Cauca por niveles altos que sobrepasan en algunos sectores la cota de desbordamiento en el sector desde los municipios de Yotoco (Valle del Cauca) hasta La Virginia (Risaralda).
- ALERTA ROJA** para los pobladores de zonas bajas aledañas a los ríos Ovejas, Timba, Palo, Quinamayó, Jamundí y Claro (Valle del Cauca), estar atentos, debido a que continúan con niveles muy altos.
- ALERTA ROJA** por incrementos importantes del río Atrato y varios de sus afluentes; se registran inundaciones lentas en inmediaciones de Quibdó (Chocó). Se previene a los pobladores estar atentos ante la posibilidad de crecientes en el transcurso del día.
- ALERTA ROJA** por deslizamientos de tierra en áreas inestables de los departamentos de Caldas, Norte de Santander, Putumayo, Chocó y Meta.
- ALERTA ROJA** para el embalse de Prado según lo reportado por el operador EPSA. La tendencia es de descenso y en el momento no se realizan vertimientos.
- ALERTA ROJA** por incrementos de los niveles de los ríos Atrato y San Juan, lo mismo que en varios de sus afluentes.
- ALERTA NARANJA** para el río Magdalena en su cuenca media; se mantiene la condición de descenso de los niveles entre Puerto Salgar (Cundinamarca) y Puerto Wilches (Santander). Se mantiene la condición de descenso.
- ALERTA NARANJA** para el río Cauca en su cuenca media y baja, sectores en los cuales es notorio el descenso de los niveles. Se mantiene la condición de descenso.
- ALERTA NARANJA** por amenaza moderada a alta de deslizamientos de tierra en áreas inestables de los departamentos de Antioquia, Norte de Santander, Santander, Boyacá, Cundinamarca, Nariño, Chocó, Tolima, Huila, Cauca, Caldas y Valle del Cauca.
- ALERTA AMARILLA** para el río Arauca en el cual se han presentado crecientes súbitas de corta duración, como resultado de las lluvias en sus cuencas alta y media. Ésta situación no ha causado afectación.
- Se resalta que varios de los embalses en Antioquia (principalmente Playas, Troneras, El Peñol y San Lorenzo) mantienen sus volúmenes de almacenamiento altos.

## INFORMACIÓN DE RADIACIÓN ULTRAVIOLETA

ALTOS VALORES DE RADIACIÓN ULTRAVIOLETA ENTRE LOS MESES DE ENERO Y MARZO DEL 2012

Altos valores de radiación ultravioleta a finales de diciembre de 2011 y hasta marzo del 2012. En consecuencia a la disminución de la nubosidad, principalmente en horas de la mañana y primeras horas de la tarde y los bajos valores de ozono en el país en esta época, se recomienda: evitar la exposición directa al sol entre las 9 de la mañana y las 4 de la tarde, usar ropa protectora cuando se está exponiendo al sol (camisa de manga larga, sombreros de ala ancha, lentes protectores), usar bloqueadores solares para la piel con un factor de protección 30 o mayor y por último deben cuidarse más los rubios o pelirrojos y los niños. Lo anterior es porque los rayos ultravioleta pueden producir eritemas (quemaduras de la piel por exposición al Sol), acelera el envejecimiento de la piel y puede producir cáncer de piel, daños oculares y afecta el sistema inmunológico. Estas consecuencias se pueden presentar en todo el territorio nacional, pero son más evidentes en las zonas montañosas, en particular al sur de Antioquia, santanderes, Tolima, Eje Cafetero, Boyacá, Cundinamarca, Huila, Cauca y Nariño.

## ESTADO DE LOS EMBALSES

A continuación se relacionan los volúmenes útiles diarios de reservas de algunos embalses de acuerdo con información de hoy a las 6:00 a. m. consultada en XM:

EMBALSE	DEPARTAMENTO	VOLUMEN ÚTIL DIARIO, %
PLAYAS	Antioquia	123.51
TRONERAS	Antioquia	111.58
EL PEÑOL	Antioquia	102.23
SAN LORENZO	Antioquia	100.11
RIOGRANDE 2	Antioquia	97.05
MIRAFLORES	Antioquia	90.76
PORCE III	Antioquia	59.60
PORCE II	Antioquia	79.91
PUNCHINÁ	Antioquia	104.68
ESMERALDA	Boyacá	97.17
MIEL I	Caldas	99.12
ALTO ANCHICAYÁ	Cauca	53.82
SALVAJINA	Cauca	90.52
URRÁ I	Córdoba	79.55
GUAVIO	Cundinamarca	97.89
MUÑA	Cundinamarca	100.05
SISGA	Cundinamarca	80.85
NEUSA	Cundinamarca	79.03
AGREGADO BOGOTÁ	Cundinamarca	75.24
CHUZA	Cundinamarca	67.77
TOMINÉ	Cundinamarca	73.81
BETANIA	Huila	82.19
PRADO	Tolima	121.90
CALIMA 1	Valle del Cauca	99.39

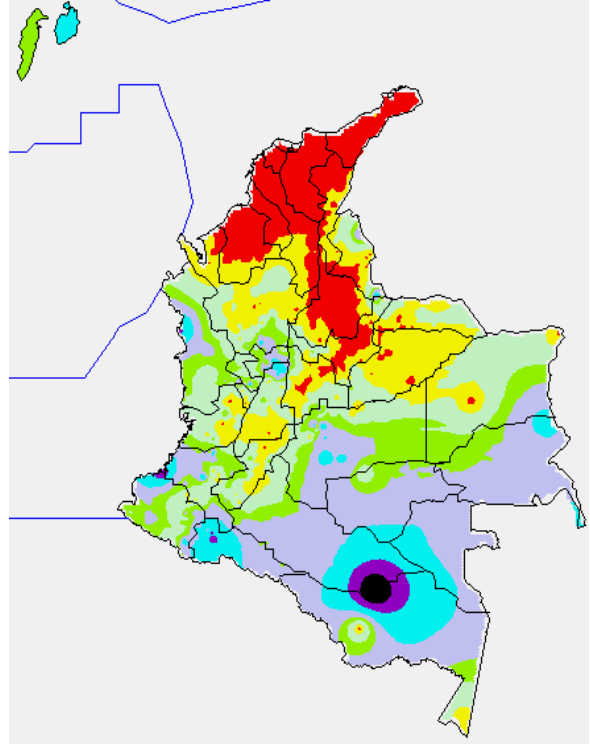
## PRECIPITACIONES

A continuación se relacionan los municipios donde en las últimas 24 horas se registraron precipitaciones iguales o superiores a 15 mm:

DEPARTAMENTO	MUNICIPIOS
ANTIOQUIA	La Unión (29.5) y Valparaíso (15.5)
ARCHIPIÉLAGO DE SAN ANDRÉS, PROVIDENCIA Y SANTA CATALINA	Providencia (23.7)
CALDAS	Victoria (26.5), Samaná (24.0), manzanares (22.2) y Marquetalia (19.6).
CAQUETÁ	Solano (77.0) y Valparaíso (18.5)
CAUCA	Guapi (55.1), Santander de Quilichao (42.0), El Tambo (40.0), Inzá (23.0) y Santa Rosa (16.7).
CHOCÓ	Bahía Solano (42.0)
CUNDINAMARCA	Guaduas (35.0) y Guayabetal (18.0).
GUAINÍA	Puerto Inírida (22.0)
META	San Martín (35.0), Vistahermosa (30.0), San Luis de Cubarral (26.0), Fuente de Oro (22.0), Puerto Rico (22.0) y La Macarena (17.0).
NARIÑO	Puerres (28.4), San Bernardo (16.9) y Taminango (16.1)
NORTE DE SANTANDER	Toledo (30.0) y Tibú (19.5)
PUTUMAYO	Villagarzón (57.6), San Francisco (49.88), Mocoa (40.5), Santiago (25.0) y Puerto Asís (21.7).
RISARALDA	Santa Rosa de Cabal (38.3) y Pereira (25.7)
TOLIMA	Mariquita (27.0), Armero (24.0)

## MAPA DE PRECIPITACIÓN DIARIA

Desde las 7:00 a.m. del sábado 24 de diciembre hasta las 7:00 a.m. del domingo 25 de diciembre de 2011



0.0 mm	0.1 a 1.0 mm	1.1 a 5.0 mm	5.1 a 10.0 mm
10.1 a 20.0 mm	20.1 a 40.0 mm	40.1 a 60.0 mm	> de 60.1 mm

## PRONÓSTICO METEOROLÓGICO

REGIÓN	PRONÓSTICO
SABANA DE BOGOTÁ	DOMINGO: en la mañana cielo parcialmente nublado con predominio de tiempo seco, en horas de la tarde y noche no se descartan lloviznas y lluvias ligeras especialmente al norte de la sabana. LUNES: cielo entre parcialmente nublado y nublado con intervalos de sol en horas de la mañana. En la tarde y noche lloviznas y lluvias ligeras y dispersas, hacia el oriente, norte y occidente de la sabana.
ANDINA	DOMINGO: se prevé cielo entre ligeramente y parcialmente nublado con predominio de tiempo seco en amplios sectores de la región en horas de la mañana. En la tarde lluvias en sectores de Antioquia, eje cafetero y sectores dispersos de Boyacá y sur de Santander. Lloviznas a lo largo de la zona montañosa de la cordillera occidental. LUNES: cielo parcialmente nublado y predominio de tiempo seco en amplios sectores de la región durante la mañana. Lluvias sobre el Macizo colombiano, Antioquia, Eje cafetero, Valle, Cauca, Nariño y sectores del altiplano cundiboyacense y Santander, hacia la tarde y noche.
CARIBE	DOMINGO: se prevé cielo entre ligera a parcialmente nublado con predominio de tiempo seco y posibles lloviznas sobre Córdoba y el Urabá en la noche. LUNES: se prevé cielo seminublado con predominio de tiempo seco en gran parte de la región, no se descartan lluvias ligeras en Córdoba, Sucre y Bolívar especialmente en horas de la tarde y noche.
ARCHIPIÉLAGO DE SAN ANDRÉS, PROVIDENCIA Y SANTA CATALINA	DOMINGO: cielo parcialmente nublado con lluvias de ligeras a moderadas en el transcurso de la jornada. LUNES: cielo parcialmente nublado con lluvias moderadas especialmente en horas de la madrugada y mañana.

REGIÓN	PRONÓSTICO
MAR CARIBE	DOMINGO: cielo parcialmente nublado, con lluvias hacia el occidente, en cercanías de las Islas de San Andrés y Providencia, durante la tarde. LUNES: cielo parcialmente nublado, predominio de tiempo seco sobre la zona marítima y lloviznas y lluvias ligeras en la madrugada y primeras horas de la mañana.
PACIFICA	DOMINGO: cielo parcialmente nublado con lluvias de moderadas a fuertes en Chocó en el transcurso de la jornada. Lluvias ligeras en Cauca y Valle del Cauca especialmente en horas de la tarde. LUNES: cielo parcialmente nublado con lluvias moderadas en Chocó en horas de la tarde y noche, lluvias menos intensas en Cauca y Valle del Cauca especialmente en horas de la tarde.
INSULAR PACÍFICA	DOMINGO: cielo ligeramente nublado con predominio de tiempo seco durante la jornada. LUNES: Cielo seminublado con predominio de tiempo seco durante la jornada.
PACIFICA	DOMINGO: cielo parcialmente nublado con lluvias de moderadas a fuertes en Chocó en el transcurso de la jornada. Lluvias ligeras en Cauca y Valle del Cauca especialmente en horas de la tarde. LUNES: cielo parcialmente nublado con lluvias moderadas en Chocó en horas de la tarde y noche, lluvias menos intensas en Cauca y Valle del Cauca especialmente en horas de la tarde.
OCÉANO PACÍFICO	DOMINGO: cielo parcialmente nublado, con lluvias dispersas a lo largo de la zona marítima, las de mayor intensidad frente a las costas de Cauca y Valle en horas de la noche. LUNES: cielo parcialmente nublado y lluvias en la madrugada y primeras horas de la mañana, frente a la zona costera de Chocó, Valle y Cauca, mejoraría de las condiciones durante el transcurso del día.
ORINOQUIA	DOMINGO: se prevé cielo entre ligera a parcialmente nublado con predominio de tiempo seco durante la mañana. No se descartan lluvias en la tarde, en sectores de Vichada y Meta. LUNES: cielo ligeramente nublado con predominio de tiempo seco en el transcurso de la jornada. Lluvias ligeras en la tarde.
AMAZONIA	DOMINGO: cielo parcialmente nublado con lluvias de variada intensidad en Amazonas, Vaupés y sur de Caquetá en el transcurso de la jornada. Lluvias menos intensas en sectores de Guaviare y Guainía en horas de la tarde y noche. LUNES: cielo parcialmente nublado con lluvias moderadas en la mañana y madrugada en Amazonas y menos intensas en sectores de Guainía y Vaupés

### ALERTAS VIGENTES

Para mayor información sobre el pronóstico del estado del tiempo, Informes Técnicos Diarios y Comunicados Especiales, e informes de otras áreas temáticas, tales como Inundaciones, Deslizamientos de Tierra e Incendios Forestales, se sugiere consultar los vínculos que se encuentran en la página principal del instituto [www.ideam.gov.co](http://www.ideam.gov.co)

### REGIÓN CARIBE

#### ALERTA ROJA NIVELES ALTOS EN LA PARTE BAJA DEL RÍO MAGDALENA

Continúa la tendencia de ascenso moderado en la cuenca baja del río Magdalena, en el sector comprendido entre Gamarra (Cesar) y la desembocadura en el mar Caribe, incluyendo amplios sectores del Canal del Dique. Se mantiene el nivel de **ALERTA ROJA** en las siguientes poblaciones por departamento:

**Atlántico:** en el sector suroriental del departamento los niveles del río Magdalena se encuentran con niveles altos. El nivel de alarma vigente se extiende para los municipios de Campo de La Cruz, Santa Lucía, Suán, Candelaria, Santo Tomás y Manatí.

**Bolívar:** San Felipe y El Salto, ubicados en la margen derecha del brazo de Mompóx; Magangué, San Pablo, Calamar, Cantagallo y Hatillo de Loba (corregimientos de San Miguel y Juana Sánchez en la margen derecha de Brazo de Loba).

**Cesar:** Gamarra en sectores rurales y urbanos del municipio, especialmente en el corregimiento de Capulco; adicionalmente, poblaciones ribereñas de la Ciénaga de Zapatos, como Chimichagua y Saloa.

**Magdalena:** Belén en la Ciénaga de Zapatos, Tenerife, Santa Ana, Pedraza, El Banco y Plato

Se prevé que como condición normal para la época del año, al final de ésta semana se alcancen los niveles más altos, período a partir del cual comenzarán los descensos en toda la cuenca baja del río Magdalena.

#### ALERTA ROJA NIVELES ALTOS EN LA PARTE BAJA DEL RÍO MAGDALENA EN EL SECTOR DEL CANAL DEL DIQUE

El río Magdalena en el Canal del Dique continúa con la tendencia de ascenso moderado (el cual es normal para la época), especialmente en el sector desde Santa Lucía hasta Repelón (Atlántico), por lo cual se recomienda especial atención en sectores ribereños bajos de los municipios de Campo de La Cruz, Manatí, Santa Lucía y Suán, en el Atlántico. Adicionalmente, en el departamento de Bolívar se recomienda a los pobladores ribereños de los municipios de Calamar, San Cristóbal, Mahates, María La Baja, Soplaviento y San Estanislao, debido a que en las últimas horas se mantiene la tendencia de moderado ascenso en los niveles. En promedio, el actual nivel del Canal del Dique es de aproximadamente (en promedio) de 21 cm. por debajo de la cota de inundación, especialmente en las partes más bajas (sector de las Compuertas, hacia el corregimiento de Villa Rosa, lo mismo que en Puente Amarillo en Manatí hasta las Compuertas). Se destacan las inundaciones lentas en el corregimiento de La Peña Sabanalarga, (Atlántico), causadas por el Embalse del Guájaro. Se prevé que como condición normal para la época del año, al final de ésta semana se alcancen los niveles más altos, período a partir del cual comenzarán los descensos en todo el trayecto del Canal del Dique.

### REGIÓN ANDINA

#### ALERTA ROJA POR NIVELES ALTOS EN EL EMBALSE DE PRADO

De acuerdo a la información suministrada por EPSA a las 6:00 a. m. de hoy, el Embalse de Prado presenta una cota de nivel de 363.97 msnm (correspondiente al 122.09% del volumen útil), siendo la cota máxima 367.00 msnm. El 24 de diciembre de 2011 a las 03:00 horas fueron cerradas las compuertas en su totalidad y se continúa monitoreo permanente al nivel del río Magdalena.

#### ALERTA ROJA NIVELES ALTOS EN LA CUENCA ALTA DEL RÍO CAUCA Y SUS AFLUENTES

Aunque se registra una tendencia de descenso moderado en el nivel del río Cauca desde ayer en la tarde, los niveles aún permanecen altos y estos se mantienen superiores a las cotas de desbordamiento en las estaciones de Mediacaño, (Yotoco, Valle del Cauca), La Victoria (Valle del Cauca) y La Virginia (Risaralda). A continuación se relacionan algunos sectores puntuales en los cuales son más notorios los incrementos de niveles:

**Valle del Cauca:** los ríos Morales, Guadalajara, Cali y Dagua, así como los ríos Riopaila y Zarzal, asociados con el distrito de riego del RUT (Roldanillo - La Unión - Toro). Se destaca que en el municipio de La Victoria, se mantienen niveles altos superando la cota crítica de desbordamiento; también se presentan niveles muy altos y superiores a las cotas de desbordamiento en Yotoco, Yumbo y Bugalagrande. Adicionalmente los ríos Meléndez y Pance permanecen en el rango de niveles medios a altos. El río Palo ha presentando crecientes súbitas que superan la cota de desbordamiento, afectando la parte baja de la cuenca y elevando los niveles del río Cauca a la altura de Cali (Valle del Cauca). Igualmente, se recomienda a los pobladores de zonas bajas aledañas a los ríos Ovejas, Timba, Palo, Quinamayó, Jamundi y Claro, estar atentos, debido a que continúan con niveles muy altos.

#### ALERTA ROJA DESLIZAMIENTOS DE TIERRA

**Caldas:** amenaza alta a muy alta por deslizamientos de tierra en los municipios de Manzanares, Marquetalia, Norcasia, Pensilvania, Samaná y Victoria. Se pronostica amenaza moderada en los municipios de Aguadas, Anserma, Chinchiná, Filadelfia, La Dorada, La Merced, Manizales, Marmato, Marulanda, Neira, Pácora, Risaralda, Salamina, Supía, Villamaría y Viterbo.

**Norte de Santander:** amenaza alta por deslizamientos de tierra en áreas inestables del municipio de Cúcuta.

#### ALERTA NARANJA NIVELES ALTOS PERO CON TENDENCIA AL DESCENSO EN LA CUENCA BAJA DEL RÍO CAUCA Y SUS AFLUENTES.

Debido a que desde ayer en la mañana se registra tendencia de descenso en el nivel del río Cauca y en varios de sus afluentes, se cambia el nivel de **ALERTA ROJA** a **ALERTA NARANJA**. A continuación se relacionan algunos sectores puntuales en los cuales son más notorios los niveles altos:

**Antioquia:** en la estación de Bolombolo (municipio de Venecia), se mantiene la condición de fluctuaciones. Se recomienda estar atentos ante la probabilidad de ocurrencia de crecientes súbitas en ríos de alta pendiente del norte de Antioquia, particularmente la cuenca alta de los ríos San José, Tenche y El Bagre (afluentes del río Nechí), lo mismo que en otros afluentes al río Cauca a la altura de Puerto Valdivia, Tarazá y Nechí.

**Sector de la Depresión Momposina:** se recomienda especial atención a los puntos más bajos de los corregimientos de Margento (municipio de Caucasia, Antioquia) y Colorado (municipio de Nechí, Antioquia), lo mismo que en inmediaciones de la depresión de La Mojana sucreña, ante la eventualidad de ocurrencia de crecidas lentas.

#### ALERTA NARANJA NIVELES ALTOS PERO CON TENDENCIA AL DESCENSO EN LA CUENCA BAJA DEL RÍO MAGDALENA Y SUS AFLUENTES.

Debido a que desde ayer en la mañana se registra tendencia de descenso en el nivel del río Cauca y en varios de sus afluentes, se cambia el nivel de **ALERTA ROJA** a **ALERTA NARANJA**. A continuación se relacionan algunos sectores puntuales en los cuales son más notorios los niveles altos:

**Cuenca media:** descenso de los niveles del río Magdalena, especialmente aguas abajo del municipios de Purificación y Honda (Tolima), e igual situación también se observa en sectores más bajos de Puerto Salgar (Cundinamarca), La Dorada (Caldas), Puerto Berrio (Antioquia),

Barrancabermeja y Puerto Wilches (Santander), Yondó (Antioquia) y Gamarra (Cesar). Ésta condición de descenso se mantendrá en el transcurso de la semana, situación normal para la época del año.

#### ALERTA NARANJA DESLIZAMIENTOS DE TIERRA

**Antioquia:** amenaza alta a moderada en los municipios de Cocorná, San Luis, San Francisco, Alejandría, Argelia, Carmen De Viboral, Concepción, Granada, Jericó, Nariño, Sonsón, Yondó (Casabe) y Zaragoza. Se mantiene amenaza moderada en los municipios de Abejorral, Amagá, Amalfi, Andes, Angelópolis, Anorí, Armenia, Betania, Buriticá Cáceres, Caldas, Cañasgordas, Caracolí, Caramanta, Ciudad Bolívar, Concordia, Dabeiba, Ebéjico, Fredonia, Frontino, Giraldo, Ituango, La Ceja, La Pintada, La Unión, Maceo, Medellín, Montebello, Puerto Berrio, Puerto Nare, Puerto Triunfo, Remedios, Salgar, Santa Bárbara, Santa Fe De Antioquia, Segovia, Sopetrán, Tarazá, Tarso, Uramita, Urrao, Vegachí, Venecia, Yalí y Yolombó.

**Boyacá:** amenaza moderada a baja por deslizamientos de tierra en áreas inestables de los municipios de Muzo, Berbeo, Betéitiva, Buenavista, Chinavita, Chita, Coper, Corrales, El Espino, Gámeza, Guicán, La Victoria, Maripí, Mongua, Moniquirí, Otanche, Pachavita, Panqueba, Pauna, Paya, Paz De Río, Pesca, Pisba, Puerto Boyacá, Quipama, Saboyá, San José de Pare, San Pablo De Borbur, Santana, Socotá, Tópaga, Tasco, Tibaná, Turmequé y Ventaquemada.

**Cauca:** amenaza moderada a baja por deslizamientos de tierra en el municipio Almaguer, Bolívar, Corinto, El Tambo, Inzá, Jambaló, Miranda, Suarez, Sucre, Rosas, Toribio, Totoró, La Vega y La Sierra.

**Cundinamarca:** amenaza moderada a baja por deslizamientos de tierra en áreas inestables de los municipios de Anapoima, Anolaima, Apulo, Arbeláez, Beltrán, Bituima, Bogotá D.C., Bojacá, Cabrera, Cachipay, Caparrapi, Cáqueza, Carmen De Carupa, Chaguani, Chipaque, Chocontá, Cucunubá, El Colegio, El Peñón, El Rosal, Gachetá, Gama, Granada, Guaduas, Guayabal de Siquima, Gutiérrez, La Calera, La Palma, La Peña, La Vega, Lenguaque, Nimaima, Nocaima, Pacho, Paima, Pandi, Pasca, Pulí, Quebradanegra, Quipile, Ricaurte, San Antonio De Tequendam, San Bernardo, San Cayetano, San Francisco, San Juan De Rioseco, Sasaima, Sibaté, Silvania, Soacha, Subachoque, Suesca, Supatá, Sutatausa, Tabio, Tausa, Tena, Tibacuy, Tocaima, Topaipí, Ubalá, Utica, Venecia, Vergara, Vianí, Villagómez, Villapinzón, Villeta, Viotá, Yacopi y Zipacón.

**Huila:** amenaza alta a moderada por deslizamientos de tierra en áreas inestables de los municipios de Campoalegre, Iquira, Santa María, La Plata, Garzón, Teruel, Aipe y Palermo. Se pronostica amenaza moderada en los municipios de Neiva, Paicol, Rivera, Tesalia y Yaguará.

**Santander:** amenaza moderada a baja en los municipios de Albania, Barbosa, Bolívar, Carcasí, Charalá, Chipatá, Cimitarra, Contratación, Coromoro, Encino, Florián, Floridablanca, Gámbita, Guepsa, Girón, Guavatá, Landázuri, Lebrija, Macaravita, Matanza, Mogotes, Oiba, Rionegro, Suaita, Sucre, Tona, Vélez, La Paz, El Carmen, San Vicente de Chucurí, San Andrés, San Miguel, Santa Helena del Opón, Valle de San José, San Benito, El Guacamayo, La Belleza y Puente Nacional.

**Risaralda:** amenaza moderada a alta por deslizamientos de tierra en áreas inestables del municipio de Belén de Umbria. Amenaza baja en los municipios de Apia y Santa Rosa de Cabal.

**Quindío:** amenaza baja por deslizamientos de tierra en áreas inestables de los municipios de Calarcá, Génova y Pijao.

**Tolima:** amenaza moderada por deslizamientos de tierra en áreas inestables de los municipios de Alpujarra, Anzoátegui, Ataco, Cajamarca, Casabianca, Carmen de Apicalá, Chaparral, Cunday, Dolores, Falan, Fresno, Herveo, Honda, Ibagué, Icononzo, Líbano, Mariquita, Murillo, Natagaima, Palocabildo, Planadas, Prado, Purificación, Rioblanco, Roncesvalles, Villahermosa, Villarrica y San Antonio.

**Nariño:** amenaza moderada por deslizamientos de tierra en áreas inestables de los municipios de Buesaco, Cumbitara, La Florida, La Unión, Nariño, Arboleda (Berruecos) y Albán (San José).

**Norte de Santander:** amenaza alta por deslizamientos de tierra en los municipios Ábrego, Cáchira, Tibú y La Esperanza. Se mantiene amenaza moderada a alta en los municipios de Cácuta, Chinácota, Chitagá, Convención, Cucutilla, Durania, El Tarra, El Zulia, Gramalote, Hacarí, Labateca, Lourdes, Pamplona, Salazar, San Calixto, Sardinata, Silos, Teorama y Villa Caro.

## REGION ORINOQUIA

#### ALERTA ROJA DESLIZAMIENTOS DE TIERRA

**Meta:** amenaza alta a muy alta por deslizamientos de tierra en áreas inestables en los municipios de Cubarral, Acacias, Cumaral, Guamal, Restrepo y Villavicencio,

#### ALERTA NARANJA DESLIZAMIENTOS DE TIERRA

**Meta:** amenaza moderada en los municipios de Villavicencio, El Dorado, El Castillo, Lejanías y El Calvario

**Boyacá:** amenaza moderada a alta en los municipios de Cubará y Aquitania. Se mantiene amenaza baja a moderada por deslizamientos de tierra en áreas inestables de los municipios de Campheroso, Cubará, Labranzagrande, Macanal, Miraflores, Páez, Pajarito, Rondón, San Luis de Gaceno, Santa María y Umbita.

**Cundinamarca:** amenaza moderada a baja por deslizamientos de tierra en áreas inestables de los municipios de Medina, Quetame y Guayabetal

#### ALERTA AMARILLA INCREMENTO MODERADO DE LOS NIVELES DEL RÍO ARAUCA

Se siguen presentando fluctuaciones con tendencia al ascenso del río Arauca, y varios de sus afluentes; recomienda especial atención a los puntos más bajos de las riberas del río Arauca, especialmente en los sectores Arauquita-Carretero, Santacruz-Bocas de Las Gaviotas y Los Mangos-Arauca. Se prevé que ésta condición continúe en el transcurso del día de hoy.

## REGIÓN PACÍFICA

#### ALERTA ROJA PARA EL RIO ATRATO POR NIVELES ALTOS

A la altura de Quibdó (Chocó), el río Atrato continúan las fluctuaciones importantes en el nivel con valores en el rango de altos; debido a la probabilidad de lluvias sobre la cuenca se recomienda mantener este nivel de alerta y se previene a los pobladores para que estén atentos ante posibles afectaciones por inundaciones lentas, particularmente las poblaciones de Quibdó, Tagachí, Vigía del Fuerte, Domingodó y Riosucio. Adicionalmente se han presentado incrementos importantes de los varios afluentes al río (se destacan los ríos Quito, Andágueda y Mumbi). Cabe resaltar que ésta condición, eventualmente podría ocasionar crecientes súbitas, por lo cual se recomienda especial atención para los pobladores de zonas ribereñas bajas de éstos ríos, especialmente en el sector Quibdó - Medio Atrato (Chocó) y Vigía del Fuerte (Antioquia), y también para zonas bajas del sector Istmina-Condoto (en el departamento del Chocó).

#### ALERTA ROJA DESLIZAMIENTOS DE TIERRA

**Choco:** amenaza muy alta por deslizamientos de tierra en áreas inestables en los municipios de Istmina, Condoto, Tadó, Río Pato, Cértegui, Medio San Juan, Alto Baudó, Bojayá, Cantón de San Pablo, El Carmen, San José del Palmar, y Unión Panamericana

**Valle del Cauca:** amenaza alta por deslizamientos de tierra en áreas inestables en los municipios de Buenaventura, Calima y Dagua

#### ALERTA NARANJA PARA EL RÍO SAN JUAN POR NIVELES ALTOS

Se registran moderados incrementos del río San Juan, por lo cual se recomienda a los pobladores de Tadó (Chocó), estar atentos ante la eventualidad de crecidas súbitas; sus principales afluentes (se destacan los ríos Mungarrá, Chato y Tadocito) también presentan tendencia al ascenso.

#### ALERTA NARANJA DESLIZAMIENTOS DE TIERRA

**Chocó:** amenaza moderada a alta por deslizamientos de tierra en áreas inestables en los municipios de Alto Baudó (Pie De Pato), Atrato (Yuto), Bagadó, Bahía Solano (Mutis), Bajo Baudó (Pizarro), Bojayá (Bellavista), Cértegui, Condoto, El Cantón Del San Pablo (Managrú), Istmina, Lloró, Medio Atrato (Betú), Medio Baudó (Boca De Pepú), Medio San Juan (Andagoya), Nóvita, Nuquí, Quibdó, Río Iró (Santa Rita), Río Quito (Paimadó), San José Del Palmar, Sipí, Tadó y Unión Panamericana (Animas).

**Nariño:** amenaza moderada a alta por deslizamientos de tierra en áreas inestables en los municipios de Barbacoas y Ricaurte.

**Valle del Cauca:** amenaza moderada en los municipios de Bolívar, Bugalagrande, Calima (El Darién), El Cerrito, El Dovío, San Pedro, Sevilla y Versalles.

## REGIÓN AMAZONICA

#### ALERTA ROJA DESLIZAMIENTOS DE TIERRA

**Putumayo:** amenaza muy alta por deslizamientos de tierra en áreas inestables en los municipios de Mocoa, San Francisco y Villa garzón.

## MAR CARIBE

#### ALERTA ROJA VIENTO Y OLEAJE

En amplios sectores del Mar Caribe colombiano, se presentarán valores de oleaje entre 2.0 y 6.0 m, principalmente en alta mar y viento entre 25 y 35 nudos afectando la navegación menor, por lo cual se recomienda mantener medidas de seguridad para los bañistas en las playas y el tráfico de embarcaciones de bajo calado.

#### ALERTA AMARILLA PLEAMARES

Hasta el día de hoy se presentará una de las mareas astronómicas más significativas del mes sobre el Mar Caribe, por lo cual, se recomienda consultar con las Capitánías de puerto para las embarcaciones menores antes de zarpar.

## OCÉANO PACÍFICO

### ALERTA AMARILLA VIENTO Y OLEAJE

En el centro y sur del área marítima colombiana incluida el área de Malpelo se prevé oleaje entre 2.0 y 3.0 m y velocidades del viento entre 20 y 25 nudos. Se recomienda a las embarcaciones menores comunicarse con las Capitanías de puerto antes de zarpar.

### ALERTA AMARILLA PLEAMARES

Hasta el 29 de diciembre se presentará una de las mareas astronómicas más significativas del mes sobre el Océano Pacífico, por lo cual, se recomienda consultar con las Capitanías de puerto para las embarcaciones menores antes de zarpar.

Ricardo LOZANO PICÓN, Director General  
María Teresa MARTÍNEZ GÓMEZ, Jefe Oficina de Pronósticos y Alertas  
Juan Francisco ALAMEDA VIVEROS, Coordinador de Alertas Ambientales

\*\*\*\*\*

Profesionales en turno:  
Alberto PARDO, Mario MORENO, Martha Cecilia CADENA y Ruth LÓPEZ  
Internet: <http://www.ideam.gov.co>  
Correo electrónico [servicio@ideam.gov.co](mailto:servicio@ideam.gov.co) \* [alertasideam@ideam.gov.co](mailto:alertasideam@ideam.gov.co)  
Carrera 10 N° 20 - 30 \*\* Piso 9, Bogotá, D.C.  
Teléfono: 3421586

**ALERTA ROJA. PARA TOMAR ACCIÓN** Advierte a los sistemas de prevención y atención de desastres sobre la amenaza que puede ocasionar un fenómeno con efectos adversos sobre la población, el cual requiere la atención inmediata por parte de la población y de los cuerpos de atención y socorro. Se emite una alerta sólo cuando la identificación de un evento extraordinario indique la probabilidad de amenaza inminente y cuando la gravedad del fenómeno implique la movilización de personas y equipos, interrumpiendo el normal desarrollo de sus actividades cotidianas.

**ALERTA NARANJA. PARA PREPARARSE** Indica la presencia de un fenómeno. No implica amenaza inmediata y como tanto es catalogado como un mensaje para informarse y prepararse. El aviso implica vigilancia continua ya que las condiciones son propicias para el desarrollo de un fenómeno, sin que se requiera permanecer alerta.

**ALERTA AMARILLA. PARA INFORMARSE** Es un mensaje oficial por el cual se difunde información. Por lo regular se refiere a eventos observados, reportados o registrados y puede contener algunos elementos de pronóstico a manera de orientación. Por sus características pretéritas y futuras difiere del aviso y de la alerta, y por lo general no está encaminado a alertar sino a informar.

**CONDICIONES NORMALES** La información que se suministra se encuentra dentro de los rangos normales.

°C: grados Celsius

m: metros

mm: milímetros

KPH: kilómetros por hora

GOES: Geostationary Operational Environmental Satellites (Satélite Geoestacionario Operacional Ambiental).