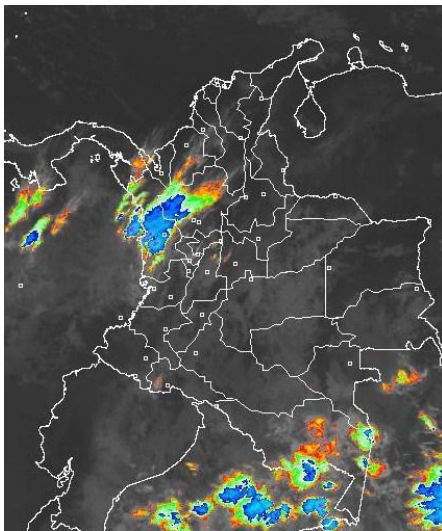


CONDICIONES HIDROMETEOROLÓGICAS ACTUALES

En gran parte del territorio nacional continúa prevaleciendo el tiempo seco. Se mantiene la **ALERTA ROJA** para el embalse de Prado (Tolima) aunque en las últimas horas no se presentan vertimientos y su tendencia es de descenso en los volúmenes almacenados. Se mantiene la condición de **ALERTA ROJA** por niveles altos en amplios sectores de la cuenca baja del río Magdalena, lo mismo que en las cuencas media y baja del río Cauca. **ALERTA ROJA** para el río Atrato y varios de sus afluentes, cuya tendencia de ascenso y está generando inundaciones lentas en amplios sectores del departamento de Chocó. Se genera **ALERTA NARANJA** para el río Magdalena en su cuenca media, sector en el cual la tendencia es de descenso, e igual nivel de alerta para el río San Juan (departamento del Chocó). Sigue la **ALERTA ROJA** por deslizamientos de tierra en amplios sectores inestables de las regiones Andina y Pacífica.

IMAGEN SATELITAL

Imagen GOES-13 * 26 de diciembre de 2011 * Hora 8:00 a. m.HLC



PRONÓSTICO CONDICIONES METEOROLÓGICAS ESPECIALES

ÁREA DEL VOLCÁN CERRO MACHÍN (4.8, -75.62)

Cielo parcialmente nublado con posibilidad de lloviznas al mediodía o durante la tarde.
INGEOMINAS lo reporta en **NIVEL AMARILLO (III): CAMBIOS EN EL COMPORTAMIENTO DE LA ACTIVIDAD VOLCÁNICA.**

ELEVACIÓN (pies)	DIRECCIÓN	VELOCIDAD	
		NUDOS	KPH
10,000	SURESTE	5	9
18,000	NORESTE	5	9
24,000	NOROESTE	5 - 15	9 - 28
30,000	SUROESTE	20 - 40	37 - 74

ÁREA DEL VOLCÁN NEVADO DEL HUILA (2.92, -76.05)

Se pronostican condiciones secas con cielo entre ligera a parcialmente nublado.
INGEOMINAS lo reporta en **NIVEL AMARILLO (III): CAMBIOS EN EL COMPORTAMIENTO DE LA ACTIVIDAD VOLCÁNICA.**

ELEVACIÓN (pies)	DIRECCIÓN	VELOCIDAD	
		NUDOS	KPH
10,000	SURESTE	5	9
18,000	ESTE	5 - 10	9 - 18
24,000	NORTE	5 - 10	9 - 18
30,000	SUROESTE	20 - 30	37 - 56

ÁREA DEL VOLCÁN GALERAS (1.55, -77.37)

Tiempo seco con cielo entre ligera a parcialmente nublado.
INGEOMINAS lo reporta en **NIVEL AMARILLO (III): CAMBIOS EN EL COMPORTAMIENTO DE LA ACTIVIDAD VOLCÁNICA.**

ELEVACIÓN (pies)	DIRECCIÓN	VELOCIDAD	
		NUDOS	KPH
10,000	SURESTE	5	9
18,000	NORESTE	5 - 15	9 - 28
24,000	NOROESTE	5 - 15	9 - 28
30,000	SUROESTE	20 - 40	37 - 74

LO MÁS DESTACADO

- Los mayores volúmenes de precipitación se concertaron en los Departamentos de Tolima y Caldas. El mayor registro se presentó en el municipio de **Samaná (Caldas) con 115.0 mm.**
- ALERTA ROJA** para el río Magdalena en el Canal del Dique. Aunque no se presentan incrementos importantes de sus niveles, éstos aún oscilan en el rango de altos, especialmente en el sector de Santa Lucía hasta Repelón (Atlántico), por lo cual se recomienda especial atención para los municipios de Campo de La Cruz, Manatí en el Atlántico. El tránsito de la onda de crecida también será reflejada en sectores bajos de los municipios de Calamar, San Cristóbal, Mahates, María La Baja, Soplaviento y San Estanislao, en el departamento de Bolívar.
- ALERTA ROJA** para el río Cauca por niveles altos que sobrepasan en algunos sectores la cota de desbordamiento en el sector de los municipios de Yotoco (Valle del Cauca) hasta La Virginia (Risaralda).
- ALERTA ROJA** para los pobladores de zonas bajas aledañas a los ríos Ovejas, Timba, Palo, Quinamayó, Jamundí y Claro (Valle del Cauca), estar atentos, debido a que continúan con niveles muy altos.
- ALERTA ROJA** por incrementos importantes del río Atrato y varios de sus afluentes; se registran inundaciones lentas en inmediaciones de Quibdó (Chocó). Se previene a los pobladores estar atentos ante la posibilidad de crecientes en el transcurso del día.
- ALERTA ROJA** por deslizamientos de tierra en áreas inestables de los departamentos de Caldas y Chocó.
- ALERTA ROJA** para el embalse de Prado según lo reportado por el operador EPSA. La tendencia es de descenso y en el momento no se realizan vertimientos.
- ALERTA ROJA** por incrementos de los niveles de los ríos Atrato y San Juan, lo mismo que en varios de sus afluentes.
- ALERTA NARANJA** para el río Magdalena en su cuenca media; se mantiene la condición de descenso de los niveles entre Puerto Salgar (Cundinamarca) y Puerto Wilches (Santander). Se mantiene la condición de descenso.
- ALERTA NARANJA** para el río Cauca en su cuenca media y baja, sectores en los cuales es notorio el descenso de los niveles. Se mantiene la condición de descenso.
- ALERTA NARANJA** por amenaza moderada a alta de deslizamientos de tierra en áreas inestables de los departamentos de Norte de Santander, Chocó, Tolima, Meta, Putumayo, Cauca y Caldas.
- ALERTA AMARILLA** para el río Arauca en el cual se han presentado crecientes súbitas de corta duración, como resultado de las lluvias en sus cuencas alta y media. Ésta situación no ha causado afectación.
- Se resalta que varios de los embalses en Antioquia (principalmente Playas, Troneras, El Peñol y Punchiná) mantienen sus volúmenes de almacenamiento altos.

INFORMACIÓN DE RADIACIÓN ULTRAVIOLETA

ALTOS VALORES DE RADIACIÓN ULTRAVIOLETA ENTRE LOS MESES DE ENERO Y MARZO DEL 2012

Altos valores de radiación ultravioleta a finales de diciembre de 2011 y hasta marzo del 2012. En consecuencia a la disminución de la nubosidad, principalmente en horas de la mañana y primeras horas de la tarde y los bajos valores de ozono en el país en esta época, se recomienda: evitar la exposición directa al sol entre las 9 de la mañana y las 4 de la tarde, usar ropa protectora cuando se está exponiendo al sol (camisa de manga larga, sombreros de ala ancha, lentes protectores), usar bloqueadores solares para la piel con un factor de protección 30 o mayor y por último deben cuidarse más los rubios o pelirrojos y los niños. Lo anterior es porque los rayos ultravioleta pueden producir eritemas (quemaduras de la piel por exposición al Sol), acelera el envejecimiento de la piel y puede producir cáncer de piel, daños oculares y afecta el sistema inmunológico. Estas consecuencias se pueden presentar en todo el territorio nacional, pero son más evidentes en las zonas montañosas, en particular al sur de Antioquia, santanderes, Tolima, Eje Cafetero, Boyacá, Cundinamarca, Huila, Cauca y Nariño.

ESTADO DE LOS EMBALSES

A continuación se relacionan los volúmenes útiles diarios de reservas de algunos embalses de acuerdo con información de hoy a las 6:00 a. m. consultada en XM:

EMBALSE	DEPARTAMENTO	VOLUMEN ÚTIL DIARIO, %
PLAYAS	Antioquia	123.33
TRONERAS	Antioquia	111.86
EL PEÑOL	Antioquia	102.01
SAN LORENZO	Antioquia	99.44
RIOGRANDE 2	Antioquia	95.24
MIRAFLORES	Antioquia	90.90
PORCE III	Antioquia	60.62
PORCE II	Antioquia	78.79
PUNCHINÁ	Antioquia	104.86
ESMERALDA	Boyacá	97.60
MIEL I	Caldas	98.62
ALTO ANCHICAYÁ	Cauca	48.56
SALVAJINA	Cauca	90.32
URRÁ I	Córdoba	80.71
GUAVIO	Cundinamarca	97.90
MUÑA	Cundinamarca	100.05
SISGA	Cundinamarca	80.20
NEUSA	Cundinamarca	78.70
AGREGADO BOGOTÁ	Cundinamarca	75.18
CHUZA	Cundinamarca	67.48
TOMINÉ	Cundinamarca	73.86
BETANIA	Huila	84.81
PRADO	Tolima	120.87
CALIMA 1	Valle del Cauca	99.78

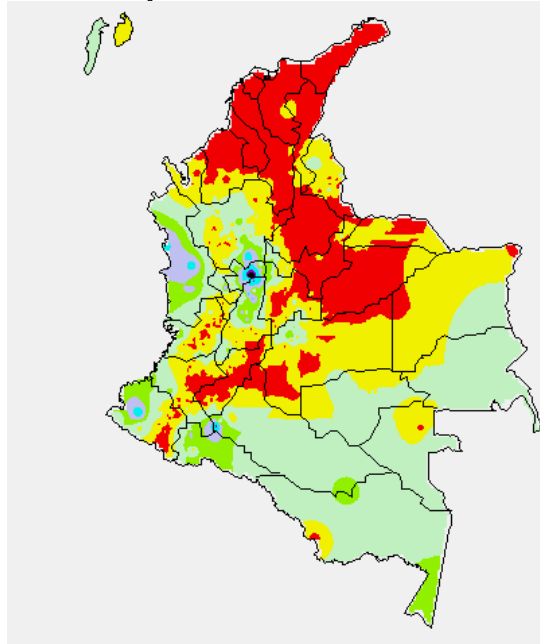
PRECIPITACIONES

A continuación se relacionan los municipios donde en las últimas 24 horas se registraron precipitaciones iguales o superiores a 15 mm:

DEPARTAMENTO	MUNICIPIOS
ANTIOQUIA	Cocorná (36.0)
CALDAS	Victoria (33.3), Samaná (115.0), Palestina (19.7)
CAUCA	Puerto Tejada (15.0)
CHOCÓ	Bahía Solano (23.0), Quibdó (25.8)
NARIÑO	Barbacoas (30.3)
TOLIMA	Lérida (24.5), Líbano (25.0), San Sebastián de Mariquita (50.0)

MAPA DE PRECIPITACIÓN DIARIA

Desde las 7:00 a.m. del domingo 25 de diciembre hasta las 7:00 a.m. del lunes 26 de diciembre de 2011



0.0 mm	0.1 a 1.0 mm	1.1 a 5.0 mm	5.1 a 10.0 mm
10.1 a 20.0 mm	20.1 a 40.0 mm	40.1 a 60.0 mm	> de 60.1 mm

PRONÓSTICO METEOROLÓGICO

REGIÓN	PRONÓSTICO
SABANA DE BOGOTÁ	LUNES: En la Sabana predominarán las condiciones secas con largos intervalos soleados. MARTES: Cielo entre ligera y parcialmente nublado con tiempo seco durante la jornada tanto diurna como nocturna.
ANDINA	LUNES: En la región se prevé tiempo seco con nubosidad variable, salvo de algunas lluvias al final de la mañana o durante la tarde y noche en sectores de Antioquia y Eje Cafetero. MARTES: Cielo parcialmente nublado y predominio de tiempo seco en amplios sectores de la región, en la tarde y noche esperan algunas precipitaciones en sectores del Macizo colombiano, Antioquia, Eje cafetero, Valle del Cauca y Nariño.
CARIBE	LUNES: Cielo entre despejado y parcialmente nublado con predominio de tiempo seco en la mayor parte de la región, salvo en sectores de Sucre, Córdoba y Urabá donde son posibles algunas precipitaciones después del mediodía. MARTES: Se esperan condiciones secas con nubosidad variada, excepto en las estribaciones de la Sierra Nevada de Santa Marta y en sectores del Urabá donde son previstas lluvias vespertinas.
ARCHIPIÉLAGO DE SAN ANDRÉS, PROVIDENCIA Y SANTA CATALINA	LUNES: Cielo ligeramente nublado y condiciones secas a lo largo de la jornada. MARTES: Cielo entre ligera a parcialmente nublado predominio de tiempo seco.
MAR CARIBE	LUNES: En el área marítima nacional predominarán las condiciones secas con cielo entre despejado y parcialmente cubierto. MARTES: En el Caribe colombiano se advierte tiempo seco con cielo entre despejado y parcialmente nublado.
PACIFICA	LUNES: Se estima tiempo lluvioso durante la jornada en amplios sectores de Chocó y litoral de Valle del Cauca, en el resto de la región prevalecerán las condiciones secas. MARTES: Cielo entre parcialmente nublado y nublado con precipitaciones variadas a lo largo del día y de la noche en sectores de Chocó, en el resto de la región se mantendrá el tiempo seco.
INSULAR PACÍFICA	LUNES: Cielo entre parcialmente cubierto y cubierto con probabilidad de lloviznas intermitentes. MARTES: Aunque se pronostican condiciones secas, no se descartan precipitaciones ligeras y dispersas temprano en la mañana y al final de la tarde.
PACIFICA	LUNES: Se estima tiempo lluvioso durante la jornada en amplios sectores de Chocó y litoral de Valle del Cauca, en el resto de la región prevalecerán las condiciones secas. MARTES: Cielo entre parcialmente nublado y nublado con precipitaciones variadas a lo largo del día y de la noche en sectores de Chocó, en el resto de la región se mantendrá el tiempo seco.
OCEANO PACÍFICO	LUNES: Se pronostican condiciones nubosas con precipitaciones entre ligeras a moderadas, acompañadas en algunos casos de actividad eléctrica en el Centro y Norte del Pacífico nacional especialmente en cercanías a la costa. MARTES: Cielo entre parcialmente cubierto y cubierto con lluvias a diferentes horas enfrente del litoral chocoano.
ORINOQUIA	LUNES: Se prevé tiempo seco con cielo entre ligera a parcialmente nublado. MARTES: En la región predominarán las condiciones secas con cielo entre ligera a parcialmente nublado, salvo en sectores de Vichada y Meta donde son previstas lloviznas al finalizar la jornada.
AMAZONIA	LUNES: Cielo entre parcialmente nublado y nublado con lluvias generalizadas en los departamentos de Amazonas, Vaupés y Guainía, condiciones secas con intervalos nubosos en el resto de la región. MARTES: Cielo parcialmente nublado con lluvias de ligeras a moderadas en Amazonas, Vaupés, Guainía y Oriente de Caquetá.

ALERTAS VIGENTES

Para mayor información sobre el pronóstico del estado del tiempo, Informes Técnicos Diarios y Comunicados Especiales, e informes de otras áreas temáticas, tales como Inundaciones, Deslizamientos de Tierra e Incendios Forestales, se sugiere consultar los vínculos que se encuentran en la página principal del instituto www.ideam.gov.co

REGIÓN CARIBE

ALERTA ROJA NIVELES ALTOS EN LA PARTE BAJA DEL RÍO MAGDALENA

Continúa la tendencia de ascenso moderado en la cuenca baja del río Magdalena, en el sector comprendido entre Gamarra (Cesar) y la desembocadura en el mar Caribe, incluyendo amplios sectores del Canal del Dique. Se mantiene el nivel de **ALERTA ROJA** en las siguientes poblaciones por departamento:

Atlántico: en el sector suroriental del departamento los niveles del río Magdalena se encuentran con niveles altos. El nivel de alarma vigente se extiende para los municipios de Campo de La Cruz, Santa Lucía, Suán, Candelaria, Santo Tomás y Manatí.

Bolívar: San Felipe y El Salto, ubicados en la margen derecha del brazo de Mompóx; Magangué, San Pablo, Calamar, Cantagallo y Hatillo de Loba (corregimientos de San Miguel y Juana Sánchez en la margen derecha de Brazo de Loba).

Cesar: Gamarra en sectores rurales y urbanos del municipio, especialmente en el corregimiento de Capulco; adicionalmente, poblaciones ribereñas de la Ciénaga de Zapatos, como Chimichagua y Saloa.

Magdalena: Belén en la Ciénaga de Zapatos, Tenerife, Santa Ana, Pedraza, El Banco y Plato

Se prevé que como condición normal para la época del año, al final de ésta semana se alcancen los niveles más altos, período a partir del cual comenzarán los descensos en toda la cuenca baja del río Magdalena.

ALERTA ROJA NIVELES ALTOS EN LA PARTE BAJA DEL RÍO MAGDALENA EN EL SECTOR DEL CANAL DEL DIQUE

El río Magdalena en el Canal del Dique continúa con la tendencia de ascenso moderado (el cual es normal para la época), especialmente en el sector desde Santa Lucía hasta Repelón (Atlántico), por lo cual se recomienda especial atención en sectores ribereños bajos de los municipios de Campo de La Cruz, Manatí, Santa Lucía y Suán, en el Atlántico. Adicionalmente, en el departamento de Bolívar se recomienda a los pobladores ribereños de los municipios de Calamar, San Cristóbal, Mahates, María La Baja, Soplaviento y San Estanislao, debido a que en las últimas horas se mantiene la tendencia de moderado ascenso en los niveles. En promedio, el actual nivel del Canal del Dique es de aproximadamente (en promedio) de 21 cm. por debajo de la cota de inundación, especialmente en las partes más bajas (sector de las Compuertas, hacia el corregimiento de Villa Rosa, lo mismo que en Puente Amarillo en Manatí hasta las Compuertas). Se destacan las inundaciones lentas en el corregimiento de La Peña Sabanalarga, (Atlántico), causadas por el Embalse del Guájaro. Se prevé que como condición normal para la época del año, al final de ésta semana se alcancen los niveles más altos, período a partir del cual comenzarán los descensos en todo el trayecto del Canal del Dique.

ALERTA NARANJA AMENAZA POR INCENDIOS DE LA COBERTURA VEGETAL

Atlántico: Piojó.

Bolívar: Santa Catalina.

Cesar: Agustín Codazzi, Becerril, Bosconia, El Copey, El Paso, La Paz, Manure Balcón Del Cesar, Pueblo Bello, San Diego y Valledupar.

La guajira: Dibulla y Urbía.

Magdalena: Algarrobo, Aracataca, Ariguani (El Difícil), Fundación, Pijiño Del Carmen, Sabanas De San Ángel y Santa Ana.

REGIÓN ANDINA

ALERTA ROJA POR NIVELES ALTOS EN EL EMBALSE DE PRADO

De acuerdo a la información suministrada por EPSA a las 6:00 a. m. de hoy, el Embalse de Prado presenta una cota de nivel de 363.86 msnm (correspondiente al 120.87% del volumen útil), siendo la cota máxima 367.00 msnm.

ALERTA ROJA NIVELES ALTOS EN LA CUENCA ALTA DEL RÍO CAUCA Y SUS AFLUENTES

Aunque se registra una tendencia de descenso moderado en el nivel del río Cauca desde ayer en la tarde, los niveles aún permanecen altos y estos se mantienen superiores a las cotas de desbordamiento en las estaciones de Mediacaño, (Yotoco, Valle del Cauca), La Victoria (Valle del Cauca) y La Virginia (Risaralda). A continuación se relacionan algunos sectores puntuales en los cuales son más notorios los incrementos de niveles:

Valle del Cauca: los ríos Morales, Guadalajara, Cali y Dagua, así como los ríos Riopaila y Zarzal, asociados con el distrito de riego del RUT (Roldanillo - La Unión - Toro). Se destaca que en el municipio de La Victoria, se mantienen niveles altos superando la cota crítica de desbordamiento; también se presentan niveles muy altos y superiores a las cotas de desbordamiento en Yotoco, Yumbo y Bugalagrande. Adicionalmente los ríos Meléndez y Pance permanecen en el rango de niveles medios a altos. El río Palo ha presentando crecientes súbitas que superan la cota de desbordamiento, afectando la parte baja de la cuenca y elevando los niveles del río Cauca a la altura de Cali (Valle del Cauca). Igualmente, se recomienda a los pobladores de zonas bajas aledañas a los ríos Ovejas, Timba, Palo, Quinamayó, Jamundí y Claro, estar atentos, debido a que continúan con niveles muy altos.

ALERTA ROJA DESLIZAMIENTOS DE TIERRA

Caldas: amenaza alta a muy alta por deslizamientos de tierra en los municipios de Manzanares, Marquetalia, Norcasia, Pensilvania, Samaná y Victoria. Se pronostica amenaza moderada en los municipios de Aguadas, Anserma, Chinchiná, Filadelfia, Manizales, Marmato, Marulanda, Neira, Pácora, Risaralda, Salamina, Supía, Villamaría y Viterbo.

ALERTA NARANJA NIVELES ALTOS PERO CON TENDENCIA AL DESCENSO EN LA CUENCA BAJA DEL RÍO CAUCA Y SUS AFLUENTES.

Debido a que desde ayer en la mañana se registra tendencia de descenso en el nivel del río Cauca y en varios de sus afluentes, se cambia el nivel de **ALERTA ROJA** a **ALERTA NARANJA**. A continuación se relacionan algunos sectores puntuales en los cuales son más notorios los niveles altos:

Antioquia: en la estación de Bolombolo (municipio de Venecia), se mantiene la condición de fluctuaciones. Se recomienda estar atentos ante la probabilidad de ocurrencia de crecientes súbitas en ríos de alta pendiente del norte de Antioquia, particularmente la cuenca alta de los ríos San José, Tenche y El Bagre (afluentes del río Nechí), lo mismo que en otros afluentes al río Cauca a la altura de Puerto Valdivia, Tarazá y Nechí.

Sector de la Depresión Momposina: se recomienda especial atención a los puntos más bajos de los corregimientos de Margento (municipio de Caucasia, Antioquia) y Colorado (municipio de Nechí, Antioquia), lo mismo que en inmediaciones de la depresión de La Mojana sucreña, ante la eventualidad de ocurrencia de crecidas lentas.

ALERTA NARANJA NIVELES ALTOS PERO CON TENDENCIA AL DESCENSO EN LA CUENCA BAJA DEL RÍO MAGDALENA Y SUS AFLUENTES.

Debido a que desde ayer en la mañana se registra tendencia de descenso en el nivel del río Cauca y en varios de sus afluentes, se cambia el nivel de **ALERTA ROJA** a **ALERTA NARANJA**. A continuación se relacionan algunos sectores puntuales en los cuales son más notorios los niveles altos:

Cuenca media: descenso de los niveles del río Magdalena, especialmente aguas abajo del municipios de Purificación y Honda (Tolima), e igual situación también se observa en sectores más bajos de Puerto Salgar (Cundinamarca), La Dorada (Caldas), Puerto Berrío (Antioquia), Barrancabermeja y Puerto Wilches (Santander), Yondó (Antioquia) y Gamarra (Cesar). Ésta condición de descenso se mantendrá en el transcurso de la semana, situación normal para la época del año.

ALERTA NARANJA DESLIZAMIENTOS DE TIERRA

Antioquia: amenaza **alta a moderada** en los municipios de Cocorná, San Luis, San Francisco, Alejandría, Argelia, Carmen De Vibalor, Concepción, Granada, Jericó, Nariño, Sonsón, Yondó (Casabe) y Zaragoza. Se mantiene amenaza moderada en los municipios de Abejorral, Amagá, Amalfi, Andes, Armenia, Betania, Buiticá Cáceres, Caldas, Cañasgordas, Caracolí, Caramanta, Ciudad Bolívar, Concordia, Dabeiba, Ebéjico, Fredonia, Frontino, Giraldo, La Pintada, La Unión, Maceo, Medellín, Montebello, Remedios, Santa Bárbara, Santa Fe de Antioquia, Segovia, Sopetrán, Tarazá, Tarso, Uramita, Urrao, Vegachí, Venecia, Yali y Yolombó.

Boyacá: amenaza **moderada a baja** por deslizamientos de tierra en áreas inestables de los municipios de Muzo, Berbeo, Betéitiva, Buenavista, Chinavita, Chita, Coper, Corrales, El Espino, Gámeza, Guicán, La Victoria, Maripí, Mongua, Monquirá, Otanche, Pachavita, Panqueba, Pauna, Paya, Paz De Río, Pesca, Pisba, Quípama, Saboyá, San José de Pare, San Pablo De Borbur, Santana, Sacotá, Tópaga, Tasco, Tibaná, Turmequé y Ventaquemada.

Cauca: amenaza **moderada a baja** por deslizamientos en el municipio Almaguer, Bolívar, Corinto, El Tambo, Inzá, Jambaló, Miranda, Suarez, Sucre, Rosas, Piamonte, Toribio, Totoró, La Vega y La Sierra.

Cundinamarca: amenaza **moderada a baja** por deslizamientos de tierra en áreas inestables de los municipios de Anapoima, Anolaima, Apulo, Arbeláez, Beltrán, Bituima, Bogotá D.C., Bojacá, Cabrera, Cachipay, Caparrapi, Cáqueza, Chaguani, Chipaque, Chocotá, Cucunubá, El Colegio, El Peñón, Gachetá, Gama, Granada, Guaduas, Guayabal de Siquima, Gutiérrez, La Calera, La Palma, La Peña, La Vega, Lenguazaque, Nimaima, Nocaima, Pacho, Paima, Pandi, Pasca, Pulí, Quebradnegra, Quipile, Ricaurte, San Antonio De Tequendama, San Bernardo, San Cayetano, San Francisco, San Juan De Rioseco, Sasaima, Sibaté, Silvania, Soacha, Suesca, Supatá, Sutatausa, Tabio, Tausa, Tena, Tibacuy, Tocaima, Topaipí, Ubalá, Utica, Venecia, Vergara, Vianí, Villagómez, Villapinzón, Villeta, Viotá, Yacopí y Zipacón.

Huila: amenaza **moderada a baja** por deslizamientos de tierra en áreas inestables de los municipios de La Plata, Garzón, Teruel, Aipe, Palermo, Neiva, Rivera, Tesalia y Yaguará.

Santander: amenaza **moderada a baja** en los municipios de Albania, Barbosa, Bolívar, Carcasí, Charalá, Chipatá, Contratación, Coromoro, Encino, Florián, Floridablanca, Gámbita, Guepsa, Girón, Guavatá, Lebrija, Macaravita, Matanza, Mogotes, Oiba, Rionegro, Suaita, Sucre, Tona, Vélez, La Paz, El Carmen, Santa Helena del Opón, Valle de San José, San Benito, El Guacamayo y La Belleza.

Risaralda: amenaza **moderada** por deslizamientos de tierra en áreas inestables del municipio de Belén de Ubría. Amenaza **baja** en los municipios de Apía y Santa Rosa de Cabal.

Quindío: amenaza **baja** por deslizamientos de tierra en áreas inestables de los municipios de Calarcá, Génova y Pijao.

Tolima: amenaza **moderada** por deslizamientos de tierra en áreas inestables de los municipios de Alpujarra, Cajamarca, Casabianca, Cunday, Dolores, Falan, Fresno, Herveo, Honda, Ibagué, Icononzo, Libano, Mariquita, Murillo, Natagaima, Palocabildo, Prado, Purificación, Rioblanco, Villahermosa, Villarrica y San Antonio.

Norte de Santander: amenaza **moderada** por deslizamientos de tierra en los municipios Ábrego, Cúcuta, Cáchira y La Esperanza. Se mantiene amenaza **baja** en los municipios de Cócota, Chinácota, Chitaga, Convención, Cucutilla, Durania, El Tarra, El Zulia, Gramolote, Hacarí, Labateca, Lourdes, Pamplona, Salazar, San Calixto, Sardínata, Silos, Teorama y Villa Caro.

ALERTA NARANJA AMENAZA POR INCENDIOS DE LA COBERTURA VEGETAL

Boyacá: Almeida, Boavita, Chiscas, Chita, Chivor, Covarachía, Cuítiva, El Espino, Guateque, Guayatá, Iza, Jericó, La Uvita, Pesca, San Mateo, Sativanorte, Soatá, Socotá, Sogamoso, Somondoco, Susacón, Sutatenza y Tota.

Cundinamarca: Gachetá, Gama, Manta, Tibirita y Ubalá.

Norte de Santander: Ábrego.

Santander: Capitanejo, Macaravita, Málaga, Puerto Parra, San Andrés y San Miguel.

REGION ORINOQUIA

ALERTA ROJA DESLIZAMIENTOS DE TIERRA

Meta: amenaza alta a muy alta por deslizamientos de tierra en áreas inestables en los municipios de Cubarral, Cumaral y Villavicencio.

ALERTA NARANJA DESLIZAMIENTOS DE TIERRA

Meta: amenaza moderada en los municipios de Villavicencio, Acacias, Guamal, Restrepo, Lejanías y El Calvario.

Boyacá: amenaza moderada en los municipios de Cubará y Aquitania. Se mantiene amenaza moderada a baja por deslizamientos de tierra en áreas inestables de los municipios de Campohermoso, Labranzagrande, Macanal, Miraflores, Pajarito, Rondón, San Luis de Gaceno, Santa María y Umbita.

Cundinamarca: amenaza moderada a baja por deslizamientos de tierra en áreas inestables de los municipios de Medina, Quetame y Guayabeta.

ALERTA NARANJA AMENAZA POR INCENDIOS DE LA COBERTURA VEGETAL

Arauca: Tame.

Casanare: Aguazul, Hato Corozal, La Salina, Nunchía, Orocué, Paz De Ariporo, Pore, Sácama, San Luis De Palenque, Trinidad y Yopal.

Meta: Granada.

Vichada: Puerto Carreño y Santa Rosalía.

ALERTA AMARILLA INCREMENTO MODERADO DE LOS NIVELES DEL RÍO ARAUCA

Se siguen presentando fluctuaciones con tendencia al ascenso del río Arauca, y varios de sus afluentes; recomienda especial atención a los puntos más bajos de las riberas del río Arauca, especialmente en los sectores Arauquita-Carretero, Santacruz-Bocas de Las Gaviotas y Los Mangos-Arauca.

REGIÓN PACÍFICA

ALERTA ROJA PARA EL RIO ATRATO POR NIVELES ALTOS

A la altura de Quibdó (Chocó), el río Atrato continúan las fluctuaciones importantes en el nivel con valores en el rango de altos; debido a la probabilidad de lluvias sobre la cuenca se recomienda mantener este nivel de alerta y se previene a los pobladores para que estén atentos ante posibles afectaciones por inundaciones lentas, particularmente las poblaciones de Quibdó, Tagachí, Vigía del Fuerte, Domingodó y Riosucio. Adicionalmente se han presentado incrementos importantes de los varios afluentes al río (se destacan los ríos Quito, Andágueda y Mumbi). Cabe resaltar que esta condición, eventualmente podría ocasionar crecientes súbitas, por lo cual se recomienda especial atención para los pobladores de zonas ribereñas bajas de éstos ríos, especialmente en el sector Quibdó - Medio Atrato (Chocó) y Vigía del Fuerte (Antioquia), y también para zonas bajas del sector Itzmina-Condoto (en el departamento del Chocó).

ALERTA ROJA DESLIZAMIENTOS DE TIERRA

Choco: amenaza muy alta por deslizamientos de tierra en áreas inestables en los municipios de Istmina, Condoto, Tadó, Río Pato, Cértegui, Medio San Juan, Alto Baudó, Bojayá, Cantón de San Pablo, El Carmen, San José del Palmar, y Unión Panamericana

ALERTA NARANJA PARA EL RÍO SAN JUAN POR NIVELES ALTOS

Se registran moderados incrementos del río San Juan, por lo cual se recomienda a los pobladores de Tadó (Chocó), estar atentos ante la eventualidad de crecidas súbitas; sus principales afluentes (se destacan los ríos Mungarrá, Chato y Tadocito) también presentan tendencia al ascenso.

ALERTA NARANJA DESLIZAMIENTOS DE TIERRA

Chocó: amenaza moderada a alta por deslizamientos de tierra en áreas inestables en los municipios de Alto Baudó (Pie De Pato), Atrato (Yuto), Bagadó, Bahía Solano (Mutis), Bajo Baudó (Pizarro), Bojayá (Bellavista), Cértegui, Condoto, El Cantón Del San Pablo (Managrú), Lloró, Medio Atrato (Betú), Medio Baudó (Boca De Pepú), Medio San Juan (Andagoya), Nóvita, Nuquí, Quibdó, Río Iró (Santa Rita), Río Quito (Paimadó), San José Del Palmar, Sipí y Tadó .

Valle del Cauca: amenaza moderada en los municipios de Bugalagrande, Calima (El Darién), Buenaventura, Dagua, El Cerrito, El Dovio, San Pedro y Sevilla .

REGIÓN AMAZONICA

ALERTA NARANJA DESLIZAMIENTOS DE TIERRA

Putumayo: amenaza muy alta por deslizamientos de tierra en áreas inestables en los municipios de Mocoa, San Francisco y Villa garzón.

MAR CARIBE

ALERTA ROJA VIENTO Y OLEAJE

En amplios sectores del Mar Caribe colombiano, se presentarán valores de oleaje entre 2.0 y 6.0 m, principalmente en alta mar y viento entre 25 y 35 nudos afectando la navegación menor, por lo cual se recomienda mantener medidas de seguridad para los bañistas en las playas y el tráfico de embarcaciones de bajo calado.

OCÉANO PACÍFICO

ALERTA AMARILLA PLEAMARES

Hasta el 29 de diciembre se presentará una de las mareas astronómicas más significativas del mes sobre el Océano Pacífico, por lo cual, se recomienda consultar con las Capitánías de puerto para las embarcaciones menores antes de zarpar.

Ricardo LOZANO PICÓN, Director General
María Teresa MARTÍNEZ GÓMEZ, Jefe Oficina de Pronósticos y Alertas
Juan Francisco ALAMEDA VIVEROS, Coordinador de Alertas Ambientales

Profesionales en turno:
Daniel USECHE, Carlos PINZÓN, Costanza ROSERO, Gloria ARANGO, Mario MORENO,
Mauricio TORRES y Jhon Jairo VALENCIA
Internet: <http://www.ideam.gov.co>
Correo electrónico servicio@ideam.gov.co * alertasideam@ideam.gov.co
Carrera 10 N° 20 - 30 ** Piso 9, Bogotá, D.C.
Teléfono: 3421586

ALERTA ROJA, PARA TOMAR ACCIÓN Advierte a los sistemas de prevención y atención de desastres sobre la amenaza que puede ocasionar un fenómeno con efectos adversos sobre la población, el cual requiere la atención inmediata por parte de la población y de los cuerpos de atención y socorro. Se emite una alerta sólo cuando la identificación de un evento extraordinario indique la probabilidad de amenaza inminente y cuando la gravedad del fenómeno implique la movilización de personas y equipos, interrumpiendo el normal desarrollo de sus actividades cotidianas.

ALERTA NARANJA, PARA PREPARARSE Indica la presencia de un fenómeno. No implica amenaza inmediata y como tanto es catalogado como un mensaje para informarse y prepararse. El aviso implica vigilancia continua ya que las condiciones son propicias para el desarrollo de un fenómeno, sin que se requiera permanecer alerta.

ALERTA AMARILLA, PARA INFORMARSE Es un mensaje oficial por el cual se difunde información. Por lo regular se refiere a eventos observados, reportados o registrados y puede contener algunos elementos de pronóstico a manera de orientación. Por sus características preterritas y futuras difiere del aviso y de la alerta, y por lo general no está encaminado a alertar sino a informar.

CONDICIONES NORMALES La información que se suministra se encuentra dentro de los rangos normales.

°C: grados Celsius

m: metros

mm: milímetros

KPH: kilómetros por hora

GOES: Geostationary Operational Environmental Satellites (Satélite Geoestacionario Operacional Ambiental).