

INFORME TÉCNICO

# DIARIO N°016

El IDEAM comunica al Sistema Nacional de Gestión del Riesgo (SNGR) y al Sistema Nacional Ambiental (SINA).

Bogotá D. C., lunes 16 de enero de 2017. Hora de actualización: 11:29 a. m. HLC



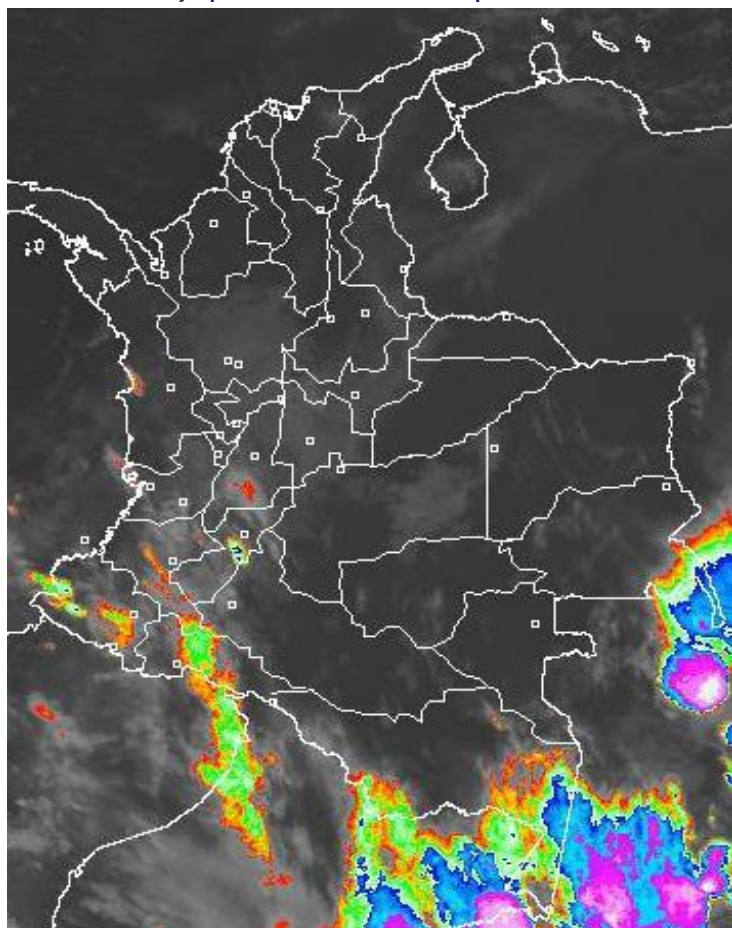
IDEAM  
Instituto de Hidrología  
Meteorología y  
Estudios Ambientales  
C.II. 25D N° 96B-70

## CONDICIONES HIDROMETEOROLÓGICAS ACTUALES

A lo largo de las últimas horas se presenta cielo entre parcial a mayormente cubierto con predominio de tiempo seco en el área; algunas lluvias dispersas y de baja intensidad en zonas de Cundinamarca, Tolima, Huila y Nariño así como en zonas del sur de Amazonas. Se estima para las próximas horas predominio de tiempo seco en las regiones Caribe, Orinoquía y norte de la Amazonía, mayor nubosidad y lluvias en zonas del centro y sur de la región Andina y Pacífica.

## IMAGEN SATELITAL

Canal Infrarrojo | 16 de enero de 2017 | Hora 8:15 a.m. HLC



Consulte todos los días el pronóstico del tiempo y las alertas hidrometeorológicas vigentes del IDEAM, en un formato de calidad. Alrededor de las 7:30 a. m. está a disposición del público en [www.ideam.gov.co](http://www.ideam.gov.co).

Se puede ver también en dispositivos móviles **AQUÍ**





# LO MÁS DESTACADO

## LLUVIAS REGISTRADAS EN LAS ÚLTIMAS 24 HORAS

- Moderado incremento de las precipitaciones en las últimas 24 horas, las cuales principalmente se siguen concentrando en las región Pacífica y en sectores aislados de la litoral) y Andina. El mayor volumen se registró en el municipio de **Huila (Neiva) 55.3 mm.**

## ALERTA ROJA

- Por amenaza alta de deslizamientos de tierra detonados por lluvias en municipios en la región Pacífica.
- Por amenaza alta de ocurrencia de incendios de la cobertura vegetal en zonas de bosques, cultivos y pastos, localizados en varios municipios las regiones Andina, Caribe y Orinoquía.
- Por oleaje y viento en el Mar Caribe colombiano.

## ALERTA NARANJA

- Por incrementos moderados de los ríos Mira y Patía.
- Por amenaza moderada de deslizamientos de tierra detonados por lluvias, en sectores inestables o de alta pendiente, localizados en municipios de las regiones Andina, Pacífica y Amazonia.
- Por posibilidad moderada de incendios de la cobertura vegetal en varios municipios de las regiones Andina, Amazonia, Caribe y Orinoquía.
- Por niveles altos en la cuenca componente de los ríos que vierten al Océano Pacífico.

## ALERTA AMARILLA

- Por probabilidad de incrementos súbitos en los ríos Caquetá y Putumayo.
- Por probabilidad de incrementos de nivel en los ríos de la cuenca alta del río Cauca.
- Por niveles altos en varias corrientes vertientes al Océano Pacífico.
- Por incremento de los niveles del embalse de Prado.
- Por pleamar en el Océano Pacífico.

## IMPORTANTE

- Aunque no se han registrado descensos de las temperaturas por debajo de los 5 °C, el IDEAM recomienda permanecer atentos ante la posibilidad de descensos significativos de las temperaturas mínimas del aire en horas de la madrugada, por la ocurrencia de heladas agrometeorológicas, en algunos municipios de los departamentos de Cundinamarca y Boyacá, dado que esta situación se puede presentar con mayor probabilidad para esta época del año.

# PRONÓSTICO CONDICIONES METEOROLÓGICAS ESPECIALES

## ÁREA DEL VOLCÁN GALERAS

Durante gran parte de la jornada se prevé cielo entre parcial a mayormente cubierto con tiempo seco, salvo en horas de la noche donde se estiman lloviznas y/o lluvias ligeras.

EL SERVICIO GEOLÓGICO COLOMBIANO reporta en nivel AMARILLO (III): CAMBIOS EN EL COMPORTAMIENTO DE LA ACTIVIDAD VOLCÁNICA. Lat: 1.55 Lon: -77.37

ELEVACIÓN (pies)	DIRECCIÓN	VELOCIDAD	
		NUDOS	Km/h
10,000	NOROESTE	0 - 5	0 - 9
18,000	NOROESTE	5 - 10	9 - 18
24,000	NOROESTE	15 - 20	27 - 36
30,000	SURESTE	10 - 15	18 - 27

## ÁREA DEL VOLCÁN NEVADO DEL HUILA

En el área se espera abundante nubosidad con lluvias ligeras de carácter intermitente.

El SERVICIO GEOLÓGICO COLOMBIANO reporta en nivel AMARILLO (III): CAMBIOS EN EL COMPORTAMIENTO DE LA ACTIVIDAD VOLCÁNICA. Lat:2.92 Lon:-76.05

ELEVACIÓN (pies)	DIRECCIÓN	VELOCIDAD	
		NUDOS	Km/h
10,000	NORTE	0 - 5	0 - 9
18,000	NOROESTE	5 - 10	9 - 18
24,000	NOROESTE	20 - 25	36 - 45
30,000	SURESTE	10 - 15	18 - 27

## ÁREA DEL VOLCÁN CERRO MACHÍN

Se estima que durante gran parte de la jornada se presente tiempo seco, aunque al finalizar el día se incrementará la nubosidad.

El SERVICIO GEOLÓGICO COLOMBIANO reporta en nivel AMARILLO (III): CAMBIOS EN EL COMPORTAMIENTO DE LA ACTIVIDAD VOLCÁNICA. Lat:4.80 Lon:-75.62

ELEVACIÓN (pies)	DIRECCIÓN	VELOCIDAD	
		NUDOS	Km/h
10,000	NOROESTE	0 - 5	0 - 9
18,000	NOROESTE	10 - 15	18 - 27
24,000	NOROESTE	20 - 25	36 - 45
30,000	SUR	5 - 10	9 - 18

## ÁREA DEL VOLCÁN NEVADO DEL RUIZ

Preveerán las condiciones de tiempo seco en las primeras horas del día. Al final de la tarde no se descartan algunas lloviznas en el sector.

El SERVICIO GEOLÓGICO COLOMBIANO reporta en nivel AMARILLO (III): CAMBIOS EN EL COMPORTAMIENTO DE LA ACTIVIDAD VOLCÁNICA. Lat:4.89 Lon:-75.32

ELEVACIÓN (pies)	DIRECCIÓN	VELOCIDAD	
		NUDOS	Km/h
10,000	NORTE	0 - 5	0 - 9
18,000	NOROESTE	5 - 10	9 - 18
24,000	NOROESTE	20 - 25	36 - 45
30,000	SUR	10 - 15	18 - 27

## ÁREA DEL COMPLEJO VOLCÁNICO CHILES-CERRO NEGRO DE

En el transcurso de la jornada, predominarán las condiciones mayormente cubiertas con precipitaciones a diferentes horas.

El SERVICIO GEOLÓGICO COLOMBIANO reporta en nivel AMARILLO (III): CAMBIOS EN EL COMPORTAMIENTO DE LA ACTIVIDAD VOLCÁNICA. Lat:0.81-Lon:77.93 Lat:0.76 Lon:-77.95

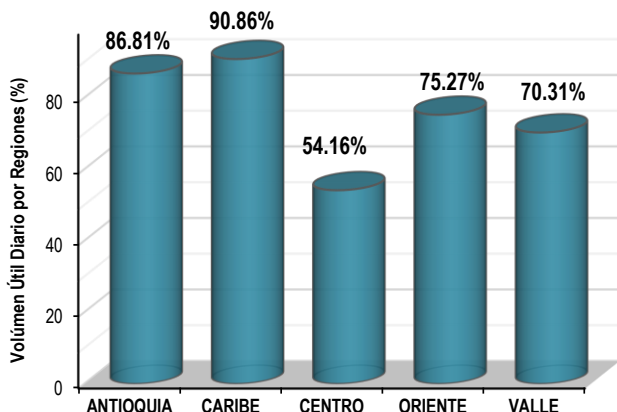
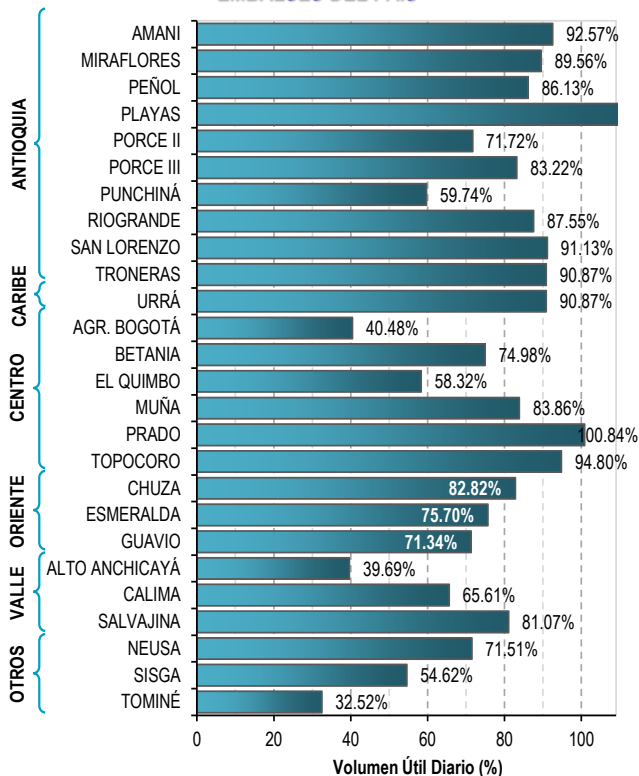
ELEVACIÓN (pies)	DIRECCIÓN	VELOCIDAD	
		NUDOS	Km/h
10,000	VARIABLE	0 - 5	0 - 9
18,000	NOROESTE	5 - 10	9 - 18
24,000	NOROESTE	15 - 20	27 - 36
30,000	SURESTE	5 - 10	9 - 18

# ESTADO DE LOS EMBALSES

A continuación se relaciona el volumen útil diario de los principales embalses del país (expresado en porcentaje), de acuerdo con la información reportada por XM S.A. E.S.P en la siguiente dirección electrónica:

<http://ido.xm.com.co/ido/SitePages/hidrologia.aspx?q=reservas>

## VOLUMEN ÚTIL DIARIO EN LOS PRINCIPALES EMBALSES DEL PAÍS



Para estar informado diariamente de lo que pasa con el **pronóstico del tiempo y las alertas.**

Síguenos en Twitter  
@IDEAMColombia



## PRECIPITACIONES

A continuación se relacionan los municipios donde en las últimas 24 horas se registraron precipitaciones iguales o superiores a 30.0 mm.

DEPARTAMENTO	MUNICIPIO
<b>ANTIOQUIA</b>	Medellín (35.0).
<b>CAUCA</b>	Popayán (52.0), El Tambo (47.3), López de Micay (37.0), Piendamó (37.0), Rosas (34.8), Puracé (30.2).
<b>CHOCÓ</b>	Lloró (55.0), Istmina (36.0).
<b>HUILA</b>	<b>Neiva (55.3).</b>
<b>NARIÑO</b>	La Llanada (45.4), Barbacoas (42.0), Santacruz (35.1).

Para estar informado diariamente de lo que pasa con el **pronóstico del tiempo y las alertas.**

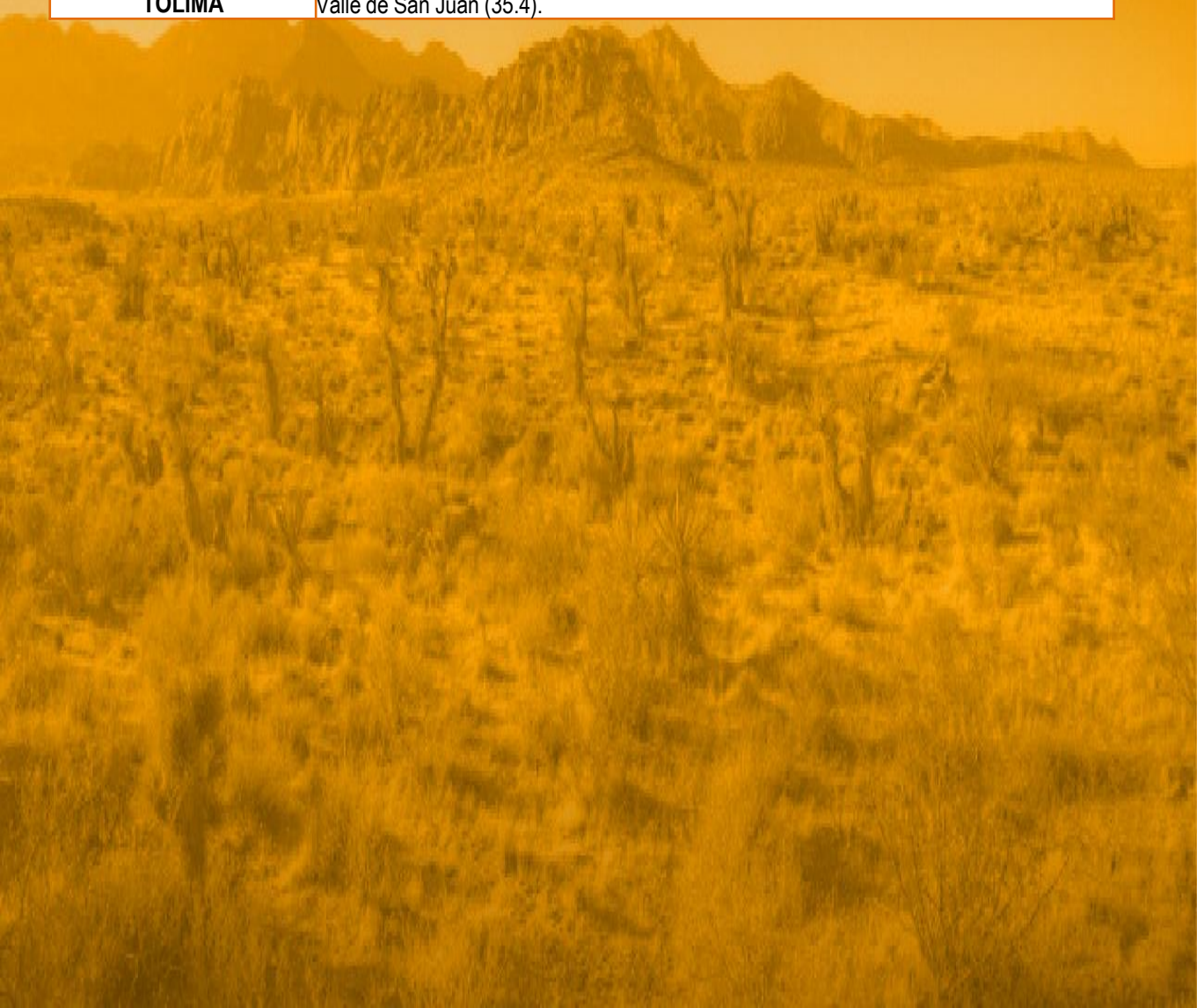
Síguenos en Twitter  
**@IDEAMColombia**



## TEMPERATURAS MÁXIMAS

A continuación se relacionan los municipios donde en las últimas 24 horas se registraron temperaturas iguales o superiores a 35.0 °C.

DEPARTAMENTO	MUNICIPIO
<b>ATLÁNTICO</b>	Manatí (36.2).
<b>BOLIVAR</b>	Zambrano (35.0).
<b>CESAR</b>	Bosconia (36.6), Valledupar (36.2), Pailitas (35.6), Agustín Codazzi (35.4)
<b>CÓRDOBA</b>	Ayapel (35.2).
<b>SANTANDER</b>	Puerto Parra (36.6).
<b>TOLIMA</b>	Valle de San Juan (35.4).





# PRONÓSTICO METEOROLÓGICO



Lunes 16 y martes 17 de enero de 2017

REGIÓN	PRONÓSTICO
SABANA DE BOGOTÁ	<p><b>LUNES.</b> En la mañana cielo parcialmente cubierto, con predominio de tiempo seco tanto en la ciudad como en la sabana. En la tarde se estima incremento de la nubosidad a lo largo del área con predominio de tiempo seco; son probables algunas lluvias ligeras al norte de la ciudad y de la sabana. En la noche predominarán las condiciones de tiempo seco con cielo parcialmente cubierto.</p> <p><b>MARTES.</b> Se prevé que en gran parte de la jornada tanto en la ciudad como en la sabana predomine el tiempo seco, se advierten lluvias ligeras en diferente sectores de la sabana en la tarde.</p>
CARIBE	<p><b>LUNES.</b> En horas de la mañana se estima predominio de tiempo seco a lo largo de la región con cielo entre ligera a parcialmente cubierto. En la tarde persistirá el tiempo seco con cielo ligeramente cubierto a lo largo de la región; no obstante se espera que al final de la tarde en la zona sur se incremente la nubosidad con posibilidad de algunas lluvias dispersas. En la noche se mantendrán la condición de tiempo seco y el cielo parcialmente cubierto.</p> <p><b>MARTES.</b> Se estima cielo entre ligera y parcialmente cubierto con predominio de tiempo seco en la región, la mayor nubosidad se estima en horas de la madrugada y mañana al norte de la región.</p>
ARCHIPIÉLAGO DE SAN ANDRÉS, PROVIDENCIA Y SANTA CATALINA	<p><b>LUNES.</b> Se prevé en la mañana cielo entre ligera y parcialmente cubierto con predominio de tiempo seco. En la tarde se espera incremento en la nubosidad predominando el tiempo seco. No se descartan algunas precipitaciones de carácter ligero. En la noche se mantendrá el cielo parcialmente cubierto y el tiempo seco en el área.</p> <p><b>MARTES.</b> Se estima cielo parcialmente cubierto a lo largo de la jornada con predominio de tiempo seco.</p>
MAR CARIBE	<p><b>LUNES.</b> Se prevé a lo largo de la jornada persistan las condiciones de tiempo seco, el cielo se mantendrá entre ligera y parcialmente cubierto.</p> <p><b>MARTES.</b> En la jornada se estima predominio de tiempo seco, con cielo entre ligera y parcialmente cubierto.</p>

Planeando tu día?  
Descarga YA y conoce...



Consúltalo a diario y únete a la Cultura del Pronóstico del IDEAM

Disponible para  



# PRONÓSTICO METEOROLÓGICO



Lunes 16 y martes 17 de enero de 2017

REGIÓN	PRONÓSTICO
<p><b>ANDINA</b></p>	<p><b>LUNES.</b> En la mañana se estima cielo mayormente cubierto con posibilidad de lloviznas en los departamentos de Huila y al sur en Nariño; el resto de la región con cielo parcialmente cubierto y tiempo seco. En la tarde se prevé incremento de la nubosidad y probabilidad de lluvias de carácter ligero en Caldas, sectores de Tolima, sur de Huila, Nariño, Cauca, Valle, norte de Cundinamarca y lloviznas persistentes en el sur de Santander, occidente y centro de Boyacá. En la noche se estima cielo parcialmente cubierto en gran parte de la región, salvo por lluvias en Caldas y norte de Tolima.</p> <p><b>MARTES.</b> En la mañana y parte de la tarde se estima cielo entre parcial y mayormente cubierto y predominio de tiempo seco, entrada la tarde se prevé presencia de lluvias en el centro y sur de Antioquia, Eje Cafetero, sectores de Tolima, centro y sur de Huila, Valle, Cauca y sectores de Cundinamarca.</p>
<p><b>INSULAR PACÍFICA</b></p>	<p><b>LUNES.</b> Se estima en gran parte de la mañana el predominio de tiempo seco, con cielo entre parcial y mayormente cubierto tanto en Gorgona como en Malpelo. En la tarde y noche lluvias en Gorgona.</p> <p><b>MARTES.</b> Se estima cielo entre parcial y mayormente cubierto con lluvias en la madrugada en Gorgona.</p>
<p><b>PACÍFICA</b></p>	<p><b>LUNES.</b> Se prevé en horas de la mañana cielo entre parcial y mayormente cubierto, con probabilidad de lluvias dispersas hacia el sur de la región en las costas de Nariño. En la tarde se prevén lluvias hacia las costas de Cauca y norte de Nariño; lluvias de menor intensidad en Valle y sur de Chocó. Para la noche se estima presencia de lluvias ligeras en Nariño y litoral de Valle y Cauca.</p> <p><b>MARTES.</b> Se estima durante la mañana cielo entre parcial y mayormente cubierto; lluvias en sectores del centro y sur de Chocó y zonas de las costas de Valle del Cauca; de mayor intensidad en el resto del área, con tendencia a la disminución en horas de la noche.</p>

Planeando tu día?  
 Descarga YA y conoce...



Consúltalo a diario y únete a  
 la Cultura del Pronóstico del IDEAM

Disponible para  



# PRONÓSTICO METEOROLÓGICO




Lunes 16 y martes 17 de enero de 2017

REGIÓN	PRONÓSTICO
<p><b>OCEANO PACÍFICO</b></p>	<p><b>LUNES.</b> En horas de la mañana se estima en el área oceánica nacional predominio de tiempo seco, con cielo entre parcial y mayormente cubierto. Al final de la tarde y noche se estima la presencia de lluvias al sur del área.</p> <p><b>MARTES.</b> El pronóstico indica la presencia de lluvias al sur y centro del área en la tarde y noche con cielo mayormente cubierto</p>
<p><b>ORINOQUIA</b></p>	<p><b>LUNES.</b> En la mañana cielo entre ligera y parcialmente cubierto, tiempo seco a lo largo de la región. En horas de la tarde se pronostica predominio de tiempo seco; la mayor nubosidad se estima en zonas del occidente de la región. En la noche persistirá el tiempo seco, acompañado de cielo parcialmente cubierto.</p> <p><b>MARTES.</b> A lo largo de la jornada se espera cielo parcialmente cubierto con predominio de tiempo seco, con cielo entre ligera y parcialmente cubierto.</p>
<p><b>AMAZONIA</b></p>	<p><b>LUNES.</b> Se estima en horas de la mañana cielo entre parcial y mayormente cubierto, con precipitaciones en zonas del trapecio amazónico así como en sectores del sur de Guainía. En la tarde se estima cielo mayormente cubierto con lluvias en cercanías al piedemonte amazónico y de menor intensidad en el oriente de Amazonas. El resto del área predominio de tiempo seco. En la noche predominará el tiempo seco en gran parte del área salvo por lluvias en cercanías al piedemonte amazónico.</p> <p><b>MARTES.</b> En la mañana y primeras horas de la tarde predominio de tiempo seco. Entrada la tarde se estima activación de las lluvias en Amazonas y sur de Vaupés.</p>

Planeando tu día?  
 Descarga YA y conoce...



Consúltalo a diario y únete a  
 la Cultura del Pronóstico del IDEAM

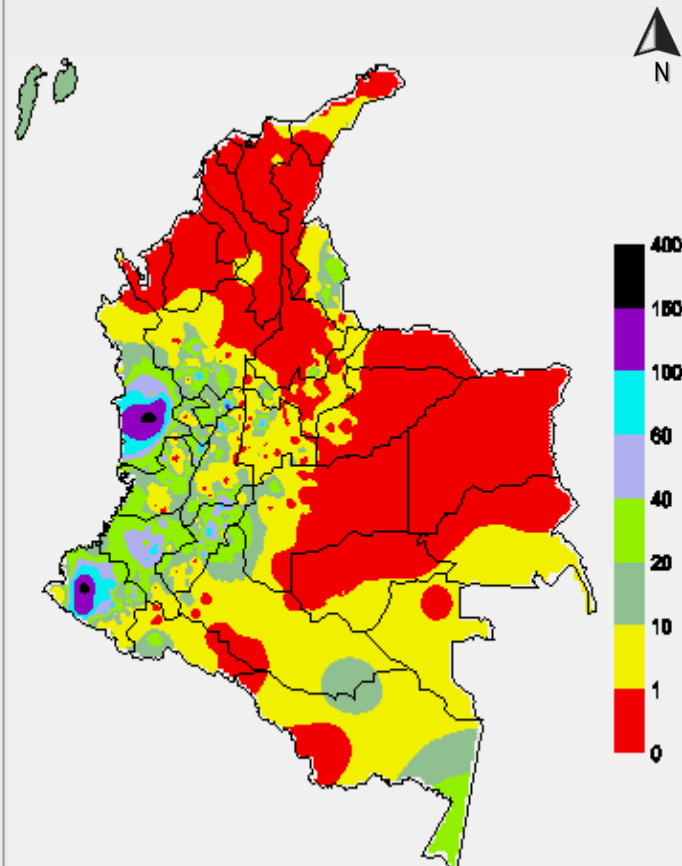
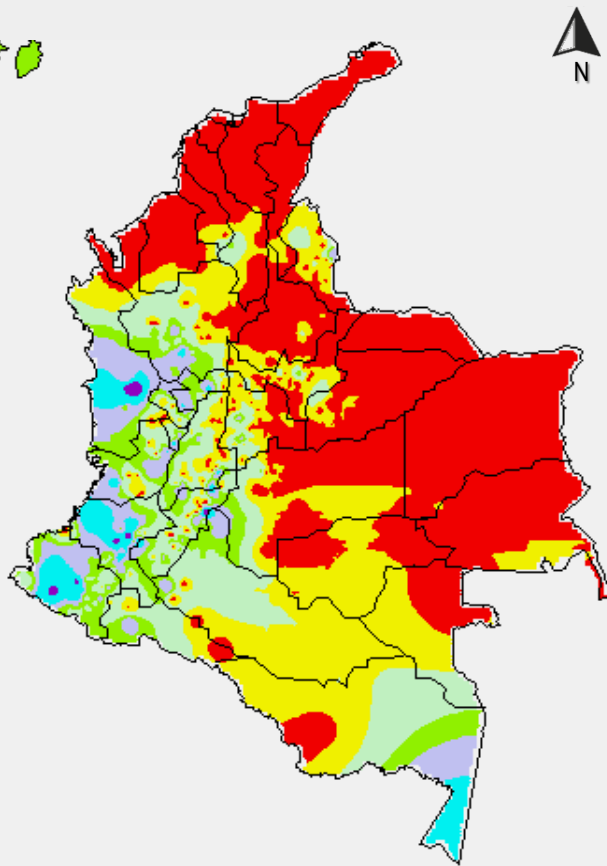
Disponible para  



# MAPAS DE PRECIPITACIÓN

**Precipitación diaria:** desde las 7:00 a. m. del día domingo 15 de enero hasta las 7:00 a. m. del día lunes 16 de enero de 2017.

**Precipitación de los últimos 3 días:** desde las 7:00 a. m. del día viernes 13 de enero hasta las 7:00 a. m. del día lunes 16 de enero de 2017.



0.0 mm	0.1 a 1.0 mm	1.1 a 5.0 mm	6.1 a 10.0 mm
10.1 a 20.0 mm	20.1 a 40.0 mm	40.1 a 60.0 mm	> de 60.1 mm



## ALERTAS VIGENTES E INFORMACIÓN ADICIONAL

Para mayor información sobre el pronóstico del estado del tiempo, informes técnicos diarios, comunicados especiales, mapas diarios de temperaturas máximas y mínimas e información diaria de precipitación se sugiere consultar los siguientes enlaces:

- [MAPA DIARIO DE TEMPERATURA MÁXIMA.](#)
- [MAPA DIARIO DE TEMPERATURA MÍNIMA.](#)
- [INFORMACIÓN DIARIA DE PRECIPITACIÓN Y TEMPERATURA DE LOS PRINCIPALES AEROPUERTOS DEL PAÍS.](#)
- [MOAICO MAPAS DE PRECIPITACIÓN DIARIA EN MILÍMETROS.](#)

# ALERTAS POR NIVELES DE LOS RÍOS

## REGIÓN PACÍFICA

### SITIOS PARA LOS CUALES SE GENERA LA ALERTA

#### ALERTA NARANJA

#### CRECIENTE SUBITA EN EL RIO MIRA

Se mantiene esta alerta dado que se observa un moderado ascenso para el día de hoy en el nivel del río Mira a la altura de la estación San Juan en el municipio de Tumaco, con valores en el rango de altos para la época, sin embargo se espera que no alcancen valores de afectación. Para hoy se pronostica persistan las lluvias en la región las cuales pueden generar nuevos incrementos. El IDEAM recomienda a las autoridades de gestión del riesgo y pobladores ribereños estar atentos al comportamiento en los niveles del río Mira y sus principales afluentes.

## REGIÓN PACÍFICA

### SITIOS PARA LOS CUALES SE GENERA LA ALERTA

#### ALERTA AMARILLA

#### PROBABILIDAD DE INCREMENTOS SUBITOS EN LOS RIOS DE LA VERTIENTE MEDIA DEL PACIFICO

Se mantiene esta alerta dada la probabilidad de ascensos significativos en los niveles de los ríos que desembocan en el Océano Pacífico, tales como Dagua, Bajo San Juan, Munguidó, Calima, Frío, Anchicayá, Tuluá, Paila, Morales, Cajambre, Naya, Micay, Saija, Timbiquí y Guapi, debido a que se pronostican persistan las lluvias sobre la región.

## REGIÓN CARIBE

### SITIOS PARA LOS CUALES SE GENERA LA ALERTA

#### ALERTA AMARILLA

#### CRECIENTE SÚBITA EN EL RÍO ATRATO

A pesar que los niveles en la mañana de hoy reportan un comportamiento al descenso, se mantiene esta alerta dado que los niveles permanecen altos a la altura del municipio de Quibdó (Chocó), no se descartan lluvias de carácter moderado a fuerte en el transcurso del día. IDEAM recomienda a los pobladores ribereños de sectores bajos estar atentos al comportamiento del río Atrato.

# ALERTAS POR NIVELES DE LOS RÍOS

## REGIÓN AMAZONIA

### SITIOS PARA LOS CUALES SE GENERA LA ALERTA

#### ALERTA AMARILLA

#### SE PREVÉ INCREMENTOS SIGNIFICATIVOS EN LOS AFLUENTES DE LA PARTE ALTA DE LOS RÍOS CAQUETA Y PUTUMAYO

Se mantiene esta alerta dado que se pronostica persistan las lluvias en el piedemonte amazónico, las cuales pueden generar incrementos significativos en los niveles de las quebradas y ríos aportantes de la parte alta de las cuencas de los ríos Caquetá y Putumayo, quienes mantienen sus niveles en el rango de medios a altos para la época.

## REGIÓN ANDINA

### SITIOS PARA LOS CUALES SE GENERA LA ALERTA

#### ALERTA AMARILLA

#### NIVELES ALTOS EN EL EMBALSE DE PRADO

Se emite esta alerta según el último reporte dado por el operador del embalse EPS, quienes declararon alerta amarilla el pasado 14 de enero por incremento en los niveles del embalse, los cuales se encuentran en el rango de altos. Se resalta que las compuertas se encuentran cerradas y se recomienda estar atentos a nuevos comunicados sobre el comportamiento y variación de los niveles en el embalse.

# ALERTAS POR AMENAZAS DE INCENDIOS DE LA COBERTURA VEGETAL

**ALERTA ROJA:**

Amenaza Alta o muy alta de ocurrencia de incendios de la cobertura vegetal en zonas de bosques, cultivos y pastos, localizados en los siguientes municipios y sectores aledaños:

**ALERTA NARANJA:**

Amenaza moderada de ocurrencia de incendios de la cobertura vegetal en zonas de bosques, cultivos y pastos, localizados en los siguientes municipios y sectores aledaños:

## REGIÓN CARIBE

### SITIOS PARA LOS CUALES SE GENERA LA ALERTA

**ALERTA ROJA**

**ATLÁNTICO:** Barranquilla, Galapa, Luruaco, Piojó y Puerto Colombia.

**BOLÍVAR:** Cartagena, Santa Catalina, Santa Rosa y Turbaco.

**CESAR:** Agustín Codazzi, Chimichagua, Curumaní, La Paz, Manaure Balcón del Cesar, Pailitas, Pelaya, Pueblo Bello, San Diego, Tamalameque, Valledupar.

**CÓRDOBA:** Buenavista, La Apartada, Los Córdoba, Montelíbano, Puerto Libertador.

**LA GUAJIRA:** La Jagua del Pilar y Urumita.

**MAGDALENA:** Fundación, Santa Marta y Sitionuevo.

## REGIÓN CARIBE

### SITIOS PARA LOS CUALES SE GENERA LA ALERTA

**ALERTA NARANJA**

**BOLÍVAR:** Clemencia, Turbaná.

**LA GUAJIRA:** Dibulla.

**MAGDALENA:** El Banco.

**SUCRE:** San Benito Abad.

*Especial atención en los Parques Nacionales Naturales de Macuira, Isla de Salamanca y Sierra Nevada de Santa Marta.*

# ALERTAS POR AMENAZAS DE INCENDIOS DE LA COBERTURA VEGETAL

**ALERTA ROJA:**

Amenaza Alta o muy alta de ocurrencia de incendios de la cobertura vegetal en zonas de bosques, cultivos y pastos, localizados en los siguientes municipios y sectores aledaños:

**ALERTA NARANJA:**

Amenaza moderada de ocurrencia de incendios de la cobertura vegetal en zonas de bosques, cultivos y pastos, localizados en los siguientes municipios y sectores aledaños:

## REGIÓN DE LA ORINOQUIA

### SITIOS PARA LOS CUALES SE GENERA LA ALERTA

**ALERTA ROJA**

**ARAUCA:** Tame.  
**CASANARE:** Aguazul, Hato Corozal, Paz de Ariporo, Tauramena.  
**VICHADA:** Puerto Carreño.

## REGIÓN DE LA ORINOQUIA

### SITIOS PARA LOS CUALES SE GENERA LA ALERTA

**ALERTA NARANJA**

**ARAUCA:** Fortul.

## REGIÓN ANDINA

### SITIOS PARA LOS CUALES SE GENERA LA ALERTA

**ALERTA ROJA**

**ANTIOQUIA:** Amalfi, Apartadó, Arboletes, Cáceres, Caucasia, San Juan de Urabá.

## REGIÓN ANDINA

### SITIOS PARA LOS CUALES SE GENERA LA ALERTA

**ALERTA NARANJA**

**NORTE DE SANTANDER:** El Carmen.

*Especial atención en el Parque Nacional Natural Catatumbo-Bari.*

## REGIÓN DE LA AMAZONIA

### SITIOS PARA LOS CUALES SE GENERA LA ALERTA

**ALERTA NARANJA**

**CAQUETÁ:** Morelia, Solano, Valparaiso.

# ALERTAS POR AMENAZAS DE DESLIZAMIENTO

**ALERTA ROJA:**

Amenaza alta a muy alta por deslizamientos de tierra detonados por lluvias, localizados en los siguientes municipios:

**ALERTA NARANJA:**

Amenaza moderada por deslizamientos de tierra detonados por lluvias, localizados en los siguientes municipios:

## REGIÓN ANDINA

### SITIOS PARA LOS CUALES SE GENERA LA ALERTA

**ALERTA NARANJA**

**ANTIOQUIA:** Copacabana  
**CALDAS:** Samaná  
**QUINDIO:** Quimbaya y Salento  
**SANTANDER:** Coromoro, Encino.

## REGIÓN PACÍFICA

### SITIOS PARA LOS CUALES SE GENERA LA ALERTA

**ALERTA ROJA**

**NARIÑO:** Barbacoas,.

## REGIÓN PACÍFICA

### SITIOS PARA LOS CUALES SE GENERA LA ALERTA

**ALERTA NARANJA**

**CAUCA:** Piamonte.  
**CHOCÓ:** Condoto, El Cantón del San Pablo (Managrù), Istmina, Medio Baudó(Boca de Pepé), Medio San Juan (Andagoya), Nóvita, Rio Iró (Santa Rita), Tadó y Unión Panamericana (Animas)  
**NARIÑO:** Magüí, Ricaurte, Roberto Payán y Tumaco.  
**VALLE DEL CAUCA:** Dagua

## REGIÓN DE LA AMAZONIA

### SITIOS PARA LOS CUALES SE GENERA LA ALERTA

**ALERTA NARANJA**

**PUTUMAYO:** Mocoa, Santiago y Villagarzón

# ALERTAS POR AMENAZAS DE DESLIZAMIENTO

**ALERTA ROJA:**

Amenaza alta a muy alta por deslizamientos de tierra detonados por lluvias, localizados en los siguientes municipios:

**ALERTA NARANJA:**

Amenaza moderada por deslizamientos de tierra detonados por lluvias, localizados en los siguientes municipios:

<b>SECTORES VIALES IDENTIFICADOS CON POTENCIALIDAD DE DESLIZAMIENTOS, LOS CUALES GENERAN ALERTAS</b>	
<b>DEPARTAMENTO</b>	<b>SECTOR VIAL</b>
<b>NARIÑO</b>	Junín – Túquerres Tumaco - Junín
<b>PUTUMAYO</b>	Santa Ana – Mocoa Puente La Raya - Canangucho

# ALERTAS METEOMARINA

## MAR CARIBE

### ALERTA ROJA

#### POR OLEAJE Y VIENTO

Se prevén vientos de hasta 25 nudos, especialmente en sectores del centro y occidente de la cuenca del Caribe colombiano, incluido el Archipiélago de San Andrés y Providencia; con oleaje entre 3.0 y 4.0 m en zonas de mar abierto. De igual manera, en sectores del centro del Caribe colombiano, se prevén vientos que pueden alcanzar 25 a 30 nudos, con posibilidad de rachas mayores, por lo que se advierte fuerte oleaje de hasta 4 m. Para las áreas costeras y cercanas al litoral oriental del Caribe Colombiano, se esperan vientos de hasta 25 nudos y altura máxima de la ola entre 3 y 3.5 m. Por lo anterior, se recomienda a las embarcaciones menores consultar con las Capitanías de puerto antes de zarpar y a los bañistas en playas seguir las recomendaciones de las autoridades locales.

## OCÉANO PACÍFICO

### ALERTA AMARILLA

#### POR PLEAMAR

Se mantendrán las condiciones de pleamar, asociada con la marea astronómica, en el sur y centro del océano Pacífico colombiano, hasta el día 19 de enero. Por tal motivo, se recomienda a los habitantes costeros, pescadores y usuarios de embarcaciones menores estar atentos a la evolución del fenómeno.



°C: grados Celsius

m: metros

mm: milímetros

msnm: metros sobre nivel del mar

Km/h: kilómetros por hora

HLC: hora local colombiana

**GOES:** Geostationary Operational Environmental Satellites (Satélite Geostacionario Operacional Ambiental).

**GOES-13** es el designado GOES-Este, localizado en 75° W sobre el ecuador geográfico.

**PNN:** Parque Nacional Natural

**SFF:** Santuario de Fauna y Flora



**ALERTA ROJA. PARA TOMAR ACCIÓN** Advierte al Sistema Nacional de Gestión del Riesgo de Desastres sobre el peligro de un fenómeno y sus efectos adversos sobre la población. Se emite una alerta sólo cuando la identificación de un evento extraordinario indique la amenaza inminente y cuando la gravedad del fenómeno requiera atención prioritaria de los comités departamentales y locales.



**ALERTA NARANJA. PARA PREPARARSE** Indica la amenaza de un fenómeno. No implica riesgo inmediato por lo que es catalogado como un mensaje para informarse y prepararse. El aviso implica vigilancia continua ya que las condiciones son propicias para el desarrollo de un suceso natural.



**ALERTA AMARILLA. PARA INFORMARSE** Se emite cuando las condiciones hidrometeorológicas son favorables para la ocurrencia de un fenómeno natural y pueden aumentar el riesgo según los pronósticos. Por sus características, este nivel está encaminado a informar.

**CONDICIONES NORMALES** Indica que no existe ninguna clase de alerta para la región o zona mencionada.

**OMAR FRANCO** | Director General

**CHRISTIAN EUSCÁTEGUI** | Jefe Oficina del Servicio de Pronósticos y Alertas

Profesionales de Turno:

Oliverio LEÓN, Viviana CHIVATÁ, Sonia BERMÚDEZ, Nicolás CUADROS, Mauricio TORRES y Alberto PARDO.

<http://www.ideam.gov.co>

Correos electrónicos: [servicio@ideam.gov.co](mailto:servicio@ideam.gov.co), [alertas@ideam.gov.co](mailto:alertas@ideam.gov.co)

Calle 25D # 96B - 70, Piso 3. Bogotá, D.C., Colombia.

Teléfono: 3075625 Ext. 1334-1336.

Síguenos en:

