

INFORME TÉCNICO DIARIO N°022

El IDEAM comunica al Sistema Nacional de Gestión del Riesgo (SNGR) y al Sistema Nacional Ambiental (SINA).

Bogotá D. C., domingo 22 de enero de 2017. Hora de actualización:
12:17 p. m. HLC



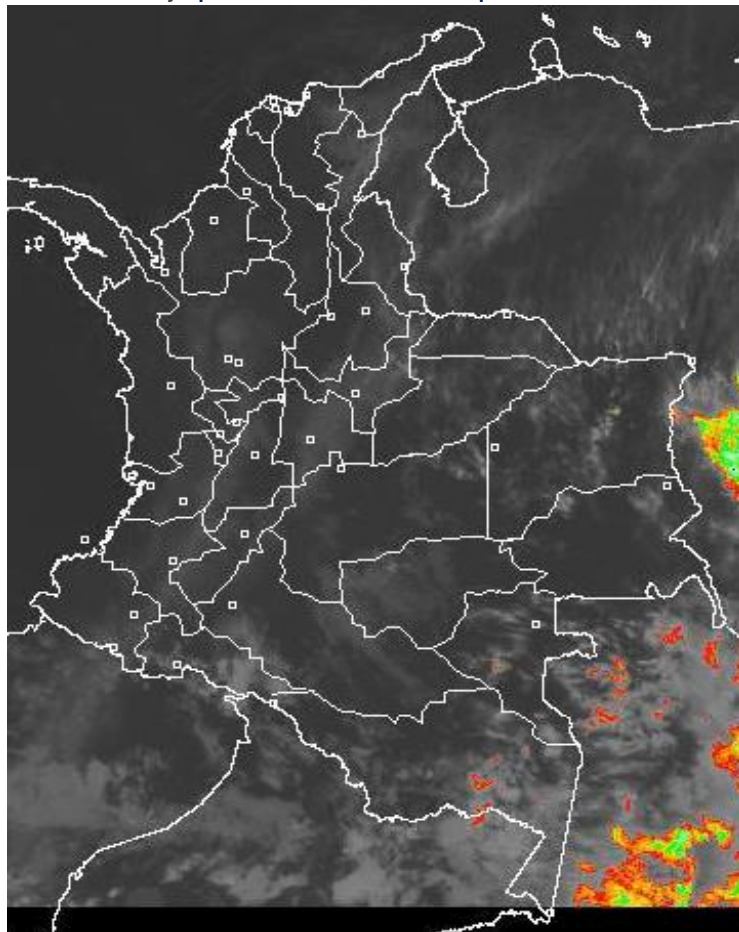
CONDICIONES HIDROMETEOROLÓGICAS ACTUALES

En las últimas horas se ha presentado una disminución considerable de la nubosidad y de las lluvias en gran parte del territorio colombiano a excepción del oriente de la región amazónica con nubosidad variable.

El pronóstico para el día de hoy prevé condiciones secas en gran parte del país, con algunas precipitaciones dispersas en el oriente de la Amazonia, sectores del piedemonte del Meta, algunas zonas de montaña del área Andina y sectores del oriente del Caribe. Por las condiciones dadas, el IDEAM emite una alerta roja por la posibilidad en el descenso de las temperaturas mínimas en horas de la madrugada en zonas del altiplano Cundiboyacense

IMAGEN SATELITAL

Canal Infrarrojo | 22 de enero de 2017 | Hora 6:15 a. m. HLC



Consulte todos los días el pronóstico del tiempo y las alertas hidrometeorológicas vigentes del IDEAM, en un formato de calidad. Alrededor de las 7:30 a. m. está a disposición del público en www.ideam.gov.co.

Se puede ver también en dispositivos móviles **AQUÍ**





LO MÁS DESTACADO

LLUVIAS REGISTRADAS EN LAS ÚLTIMAS 24 HORAS

- Descenso significativo en las últimas 24 horas, las cuales se presentaron en las regiones Andina, y en sectores aislados de la Pacífica, Caribe y Orinoquia, siendo el día de ayer fue el menos lluvioso en el transcurso del mes de enero de 2017. El mayor registro se presentó en el municipio de **Agustín Codazzi (Cesar), con 36.2 mm.**

ALERTA ROJA

- Niveles altos en los ríos Mira y Patía, e igualmente para varias corrientes en la cuenca alta del río Cauca.
- Por amenaza alta de deslizamientos de tierra detonados por lluvias en municipios en la región Pacífica (Nariño) y en la región Andina (Huila)
- Por amenaza alta de ocurrencia de incendios de la cobertura vegetal en zonas de bosques, cultivos y pastos, localizados en varios municipios las regiones Caribe, Andina, Orinoquia y Amazonia.
- Durante los últimos días han predominado días con cielos muy despejados en horas de las tardes y noches, condiciones que favorecen la disminución de temperaturas mínimas en las madrugadas en algunos sectores del Atiplano Cundiboyacense y en los departamentos de Cauca y Nariño.

ALERTA NARANJA

- Por niveles altos en la cuenca media del río Cauca.
- Por niveles altos en varios afluentes al río Magdalena, especialmente en el río Timaná (Huila).
- Por amenaza moderada de deslizamientos de tierra detonados por lluvias, en sectores inestables o de alta pendiente, localizados en municipios de las regiones Andina (Antioquia, Quindío) y Pacífica (Cauca, Choco, Nariño y Valle del Cauca).
- Por posibilidad moderada de incendios de la cobertura vegetal en varios municipios de las regiones Orinoquia, Amazonia, Andina y Caribe.

ALERTA AMARILLA

- Por niveles altos de los ríos Caquetá y Putumayo.
- Por niveles altos de varios afluentes al río Cauca, especialmente en los departamentos del Valle del Cauca, Risaralda, Cauca y Quindío.
- Por pleamar en el mar Caribe; también por oleaje y viento en el Mar Caribe colombiano.
- Por pleamar en el Océano Pacífico.

PRONÓSTICO CONDICIONES METEOROLÓGICAS ESPECIALES

ÁREA DEL VOLCÁN GALERAS

Se estima que durante gran parte de la jornada se presente tiempo seco, aunque al finalizar el día se incrementará la nubosidad.

EL SERVICIO GEOLÓGICO COLOMBIANO reporta en nivel AMARILLO (III): CAMBIOS EN EL COMPORTAMIENTO DE LA ACTIVIDAD VOLCÁNICA. Lat: 1.55 Lon: -77.37

ELEVACIÓN (pies)	DIRECCIÓN	VELOCIDAD	
		NUDOS	Km/h
10,000	NOROESTE	0 - 5	0 - 9
18,000	NORESTE	0 - 5	0 - 9
24,000	ESTE	0 - 5	0 - 9
30,000	SURESTE	15 - 20	27 - 36

ÁREA DEL VOLCÁN NEVADO DEL HUILA

Se estima que durante gran parte de la jornada se presente tiempo seco, aunque al finalizar el día se incrementará la nubosidad.

El SERVICIO GEOLÓGICO COLOMBIANO reporta en nivel AMARILLO (III): CAMBIOS EN EL COMPORTAMIENTO DE LA ACTIVIDAD VOLCÁNICA. Lat: 2.92 Lon: -76.05

ELEVACIÓN (pies)	DIRECCIÓN	VELOCIDAD	
		NUDOS	Km/h
10,000	NOROESTE	0 - 5	0 - 9
18,000	NORTE	0 - 5	0 - 9
24,000	SURESTE	5 - 10	9 - 18
30,000	SURESTE	10 - 15	18 - 27

ÁREA DEL VOLCÁN CERRO MACHÍN

A lo largo de la jornada se estima cielo semicubierto con predominio de tiempo seco.

El SERVICIO GEOLÓGICO COLOMBIANO reporta en nivel AMARILLO (III): CAMBIOS EN EL COMPORTAMIENTO DE LA ACTIVIDAD VOLCÁNICA. Lat: 4.80 Lon: -75.62

ELEVACIÓN (pies)	DIRECCIÓN	VELOCIDAD	
		NUDOS	Km/h
10,000	NOROESTE	0 - 5	0 - 9
18,000	NORESTE	0 - 5	0 - 9
24,000	SURESTE	5 - 10	9 - 18
30,000	SURESTE	15 - 20	27 - 36

ÁREA DEL VOLCÁN NEVADO DEL RUIZ

Se prevé poca nubosidad bajo tiempo seco.

El SERVICIO GEOLÓGICO COLOMBIANO reporta en nivel AMARILLO (III): CAMBIOS EN EL COMPORTAMIENTO DE LA ACTIVIDAD VOLCÁNICA. Lat: 4.89 Lon: -75.32

ELEVACIÓN (pies)	DIRECCIÓN	VELOCIDAD	
		NUDOS	Km/h
10,000	NOROESTE	0 - 5	0 - 9
18,000	ESTE	0 - 5	0 - 9
24,000	SURESTE	5 - 10	9 - 18
30,000	SURESTE	10 - 15	18 - 27

ÁREA DEL COMPLEJO VOLCÁNICO CHILES-CERRO NEGRO DE

Se estima que durante gran parte de la jornada se presente tiempo seco, aunque al finalizar el día se incrementará la nubosidad.

El SERVICIO GEOLÓGICO COLOMBIANO reporta en nivel AMARILLO (III): CAMBIOS EN EL COMPORTAMIENTO DE LA ACTIVIDAD VOLCÁNICA. Lat: 0.81-Lon:77.93 Lat: 0.76 Lon:-77.95

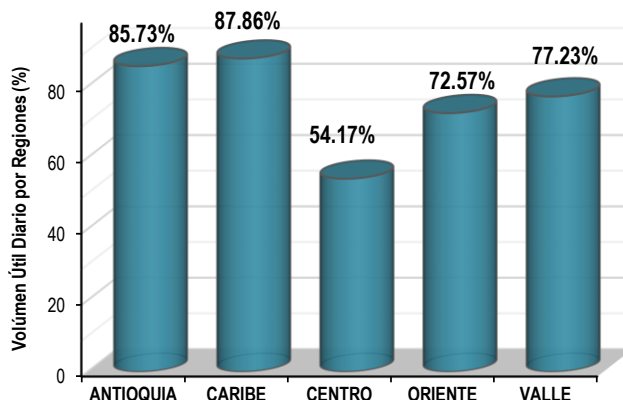
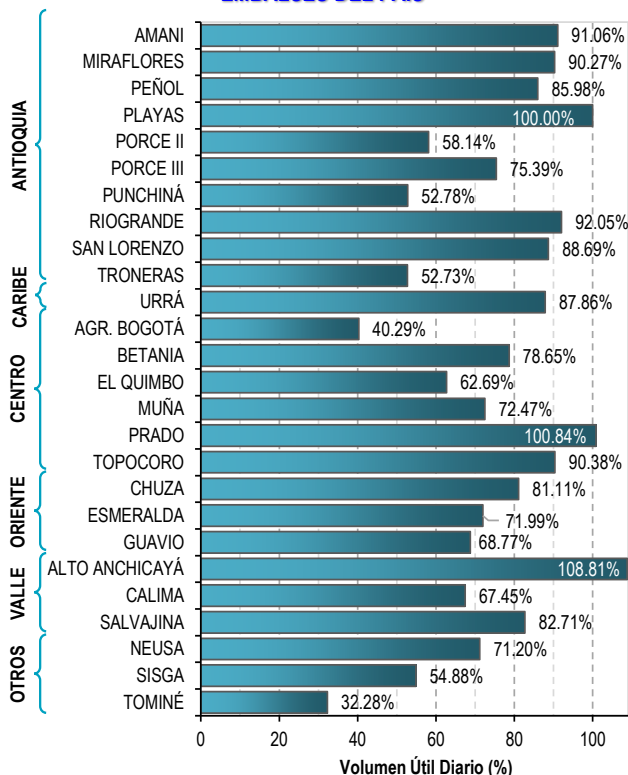
ELEVACIÓN (pies)	DIRECCIÓN	VELOCIDAD	
		NUDOS	Km/h
10,000	NOROESTE	0 - 5	0 - 9
18,000	NORTE	0 - 5	0 - 9
24,000	ESTE	0 - 5	0 - 9
30,000	ESTE	15 - 20	27 - 36

ESTADO DE LOS EMBALSES

A continuación se relaciona el volumen útil diario de los principales embalses del país (expresado en porcentaje), de acuerdo con la información reportada por XM S.A. E.S.P en la siguiente dirección electrónica:

<http://ido.xm.com.co/ido/SitePages/hidrologia.aspx?q=reservas>

VOLUMEN ÚTIL DIARIO EN LOS PRINCIPALES EMBALSES DEL PAÍS



Para estar informado diariamente de lo que pasa con el **pronóstico del tiempo y las alertas.**

Síguenos en Twitter
@IDEAMColombia



PRECIPITACIONES

A continuación se relacionan los municipios donde en las últimas 24 horas se registraron precipitaciones iguales o superiores a 20.0 mm.

DEPARTAMENTO	MUNICIPIO
BOLÍVAR	Magangüé (30.9), Santa Rosa de Simití (22.8).
CASANARE	Tauramena (24.0).
CESAR	Codazzi (36.2) , Bosconia (23.0).
HUILA	Acevedo (30.0), Oporapa (30.0), Neiva (29.0), Pitalito (25.0), Saladoblanco (21.0).
LA GUAJIRA	Urumita (23.8).
META	Villavicencio (26.0).
NARIÑO	Leiva (20.0).
TOLIMA	Planadas (32.0).

Para estar informado diariamente de lo que pasa con el **pronóstico del tiempo y las alertas.**

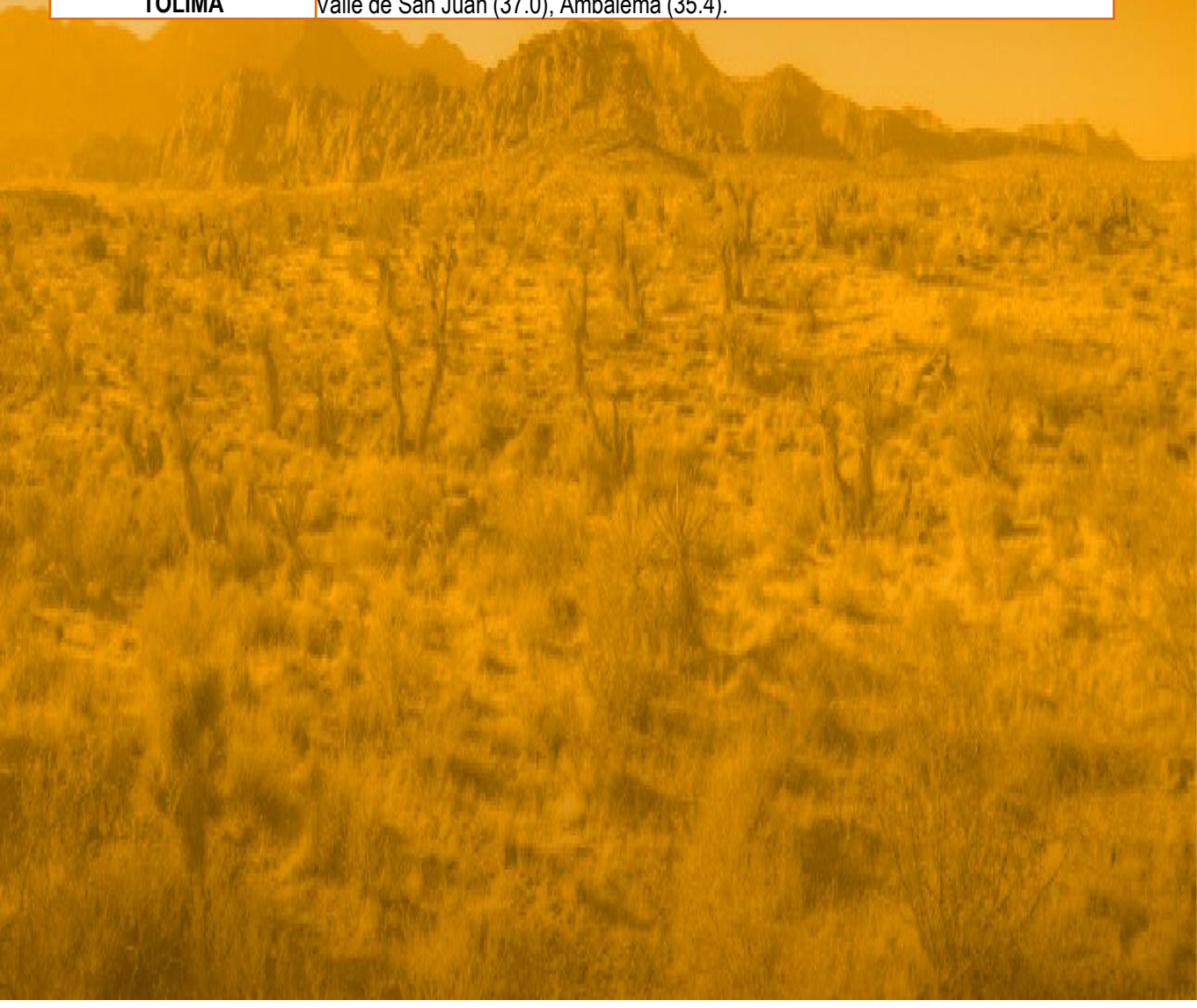
Síguenos en Twitter
@IDEAMColombia



TEMPERATURAS MÁXIMAS

A continuación se relacionan los municipios donde en las últimas 24 horas se registraron temperaturas iguales o superiores a 35.0 °C.

DEPARTAMENTO	MUNICIPIO
ATLANTICO	Manatí (35.4).
CESAR	Bosconia (36.4), Chiriguana (35.0).
CÓRDOBA	Ayapel (36.4).
CUNDINAMARCA	Jerusalén (35.4).
SANTANDER	Puerto Parra (36.4).
TOLIMA	Valle de San Juan (37.0), Ambalema (35.4).



ALERTA POR DESCENSOS SIGNIFICATIVOS DE LAS TEMPERATURAS MÍNIMAS DEL AIRE

A continuación se relacionan los municipios donde en las últimas 24 horas se registraron temperaturas iguales o menores a 5 °C:

REGIÓN ANDINA

SITIOS PARA LOS CUALES SE GENERA LA ALERTA

ALERTA ROJA

HELADAS O DESCENSOS SIGNIFICATIVOS DE LAS TEMPERATURAS MÍNIMAS DEL AIRE.

En los últimos días, se han presentado condiciones propicias para la presencia de heladas por descensos significativos de las temperaturas mínimas del aire en horas de la madrugada, especialmente sobre algunos municipios que históricamente han sido más vulnerables a la ocurrencia del fenómeno. Dichos municipios se relacionan a continuación:

BOGOTÁ D. C.: Aeropuerto Eldorado (1.5).

BOYACÁ: Cerinza (-0.6), Saboyá (0.0), Sogamoso (1.8), Duitama (2.0), Toca (2.6), Tunja (2.8),

CAUCA: San Sebastián (0.0).

CUNDINAMARCA: Suasque (-1.8), Mosquera (-1.0), Tenjo (-0.4), Fúquene (0.4), Facatativá (0.8), Chía (1.0), Paipa (1.8), Tabio (2.0), Chocontá (2.8), Soacha (3.2), Duitama (3.8), Villa de Leyva (5.0), Samacá (5.0).

NARIÑO: Ipiales (2.4), Túquerres (4.4), Nariño (4.4), Pupiales (4.8).

SANTANDER: Cerrito (5.0).

Se recomienda a los agricultores, ganaderos y floricultores de las zonas mencionadas, mantenerse atentos a la evolución de las condiciones meteorológicas, pues no se descarta la posibilidad de un descenso de la temperatura por debajo de los cero grados Celsius.

PRONÓSTICO METEOROLÓGICO

Domingo 22 y lunes 23 de enero de 2017



REGIÓN	PRONÓSTICO
SABANA DE BOGOTÁ	<p>DOMINGO. En horas de la mañana se prevé cielo ligeramente nublado con predominio de tiempo seco. Para la tarde se estima cielo parcialmente cubierto con predominio de tiempo seco en gran parte del área. Durante la noche nubosidad variada con predominio de tiempo seco.</p> <p>LUNES. La jornada mantendrá cielo parcialmente nublado con predominio de tiempo seco e intervalos soleados, al finalizar la tarde y en la noche, donde se prevé mayor nubosidad y no se descartan lloviznas dispersas al oriente del área.</p>
CARIBE	<p>DOMINGO. Se estima una mañana con tiempo seco y cielo entre ligero y parcialmente cubierto. En la tarde predominarán las condiciones secas con cielo ligera a parcialmente cubierto en la región. Se pronostica tiempo seco con cielo entre ligera y parcialmente nublado.</p> <p>LUNES. Se prevé un día seco con cielo entre ligera y parcialmente cubierto en amplios sectores de la región, salvo al sur de los departamentos de Córdoba y Bolívar en donde no se descartan lluvias ligeras o lloviznas de corta duración.</p>
ARCHIPIÉLAGO DE SAN ANDRÉS, PROVIDENCIA Y SANTA CATALINA	<p>DOMINGO. Se prevé una mañana seca con escasa nubosidad. En la tarde se espera predominio del tiempo seco con cielo parcialmente nublado. Cielo parcialmente cubierto con tiempo seco.</p> <p>LUNES. Se estima cielo ligera a parcialmente cubierto a lo largo de la jornada con predominio de tiempo seco.</p>
MAR CARIBE	<p>DOMINGO. Se estima que durante la jornada persistan condiciones de tiempo seco con cielo entre ligero y parcialmente cubierto.</p> <p>LUNES. Se prevé cielo parcial a ligeramente nublado durante gran parte de la jornada</p>
ANDINA	<p>DOMINGO. En horas de la mañana se estima cielo parcialmente cubierto con predominio de tiempo en gran parte de la región. En sectores de Huila se prevé con mayor nubosidad con precipitaciones ligeras y transitorias a inicios de la mañana. Para las horas de la tarde se prevén lluvias ligeras en sectores de Huila, sur de Tolima, oriente de Cundinamarca y de Boyacá y algunos sectores del oriente de Santander. Se prevé un descenso en la nubosidad sin descartar precipitaciones en algunas zonas del Eje Cafetero y sur de Tolima. El resto de la región con predominio de tiempo seco.</p> <p>LUNES. Se estiman precipitaciones en zonas de Cundinamarca, Tolima, Huila, Nariño y en el occidente de Eje Cafetero. El resto de la región con predominio de tiempo seco.</p>

Planeando tu día?
Descarga YA y conoce...



Consúltalo a diario y únete a
la Cultura del Pronóstico del IDEAM

Disponible para  



PRONÓSTICO METEOROLÓGICO



Domingo 22 y lunes 23 de enero de 2017

REGIÓN	PRONÓSTICO
INSULAR PACÍFICA	<p>DOMINGO. En las islas de Malpelo y Gorgona se estima nubosidad variada, con predominio de tiempo seco.</p> <p>LUNES. Se prevé tiempo seco con cielo parcialmente cubierto en las islas de Gorgona y Malpelo.</p>
PACÍFICA	<p>DOMINGO. En la mañana cielo parcialmente cubierto con predominio de tiempo seco en amplios sectores de la región. Para la tarde se estima nubosidad moderada con precipitaciones ligeras en sectores del centro y sur de Chocó y de Nariño. Son previstas lluvias y/o lloviznas en zonas de litoral de Cauca, Valle del Cauca y norte de Nariño. Precipitaciones de menor intensidad al sur de Chocó.</p> <p>LUNES. Son previstas condiciones entre parcial y mayormente cubiertas en la región. Algunas precipitaciones se estiman durante la tarde en zonas de Cauca, Chocó y Valle del Cauca.</p>
OCÉANO PACÍFICO	<p>DOMINGO. Se prevé cielo con poca nubosidad en la mañana. Luego, parcialmente cubierto con precipitaciones al litoral central y sur en las horas de la tarde, y en la noche, con menor intensidad.</p> <p>LUNES. Nubosidad variada con precipitaciones en zonas del centro y sur de la zona marítima, especialmente en cercanías al litoral.</p>
ORINOQUIA	<p>DOMINGO. Cielo parcialmente cubierto con predominio de tiempo seco en horas de la mañana en gran parte del centro y norte de la región. En la tarde se pronostica tiempo seco con cielo seminublado en amplios sectores del centro y norte de la región, mientras que en el oriente de Vichada se estiman algunas precipitaciones. Se prevé tiempo seco con cielo ligeramente cubierto en gran parte de la región con tiempo seco.</p> <p>LUNES. La jornada con predominio de tiempo seco y cielo seminublado. La mayor nubosidad se estima en el suroccidente de Meta; donde no se descartan algunas lloviznas.</p>
AMAZONIA	<p>DOMINGO. En la mañana se prevé nubosidad variable al occidente de la región y mayormente nublado hacia el oriente, con lluvias dispersas en Guaviare, Amazonas y en el oriente de Guainía. En la tarde se estima nubosidad variada con lluvias dispersas en sectores de Amazonas, Vaupés y Guaviare. Nubosidad variada con lluvias entre ligeras y moderadas en áreas de Vaupés, Amazonas, oriente de Caquetá y Putumayo.</p> <p>LUNES. Cielo entre parcial y mayormente cubierto con lluvias en zonas de Amazonas, Vaupés, oriente de Guainía, Caquetá y Putumayo, especialmente en la tarde. Probabilidad de tormentas eléctricas.</p>

Planeando tu día?
Descarga YA y conoce...



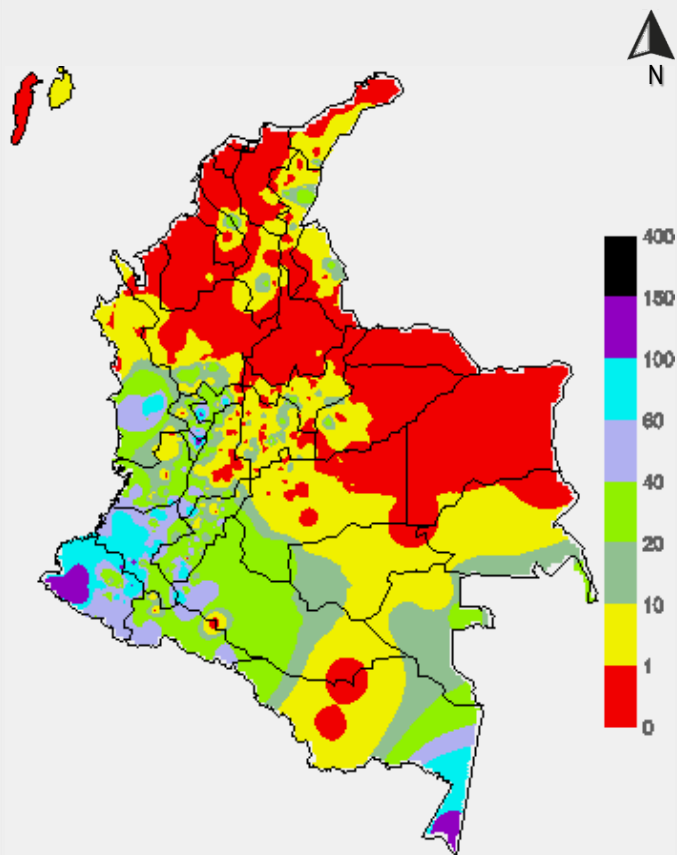
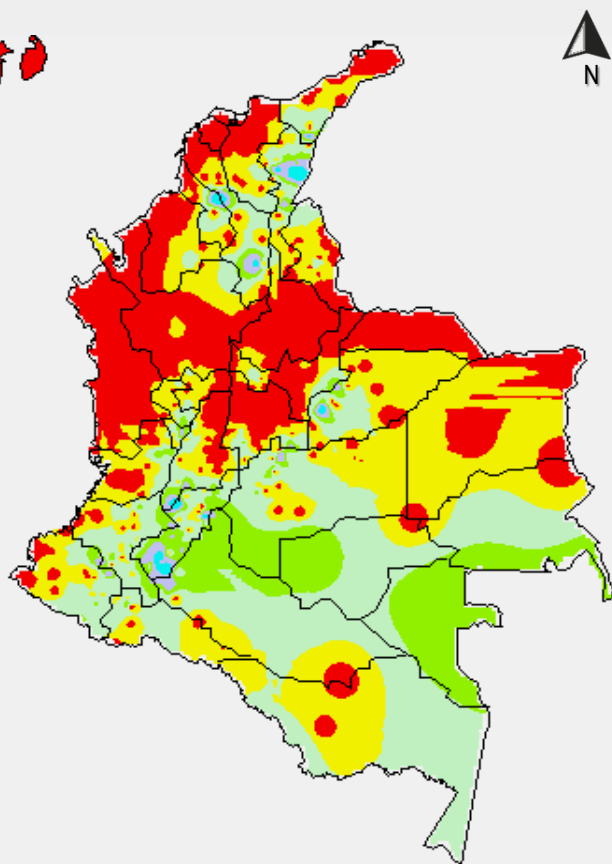
Consúltalo a diario y únete a la Cultura del Pronóstico del IDEAM

Disponible para  

MAPAS DE PRECIPITACIÓN

Precipitación diaria: desde las 7:00 a. m. del día sábado 21 de enero hasta las 7:00 a. m. del día domingo 22 de enero de 2017.

Precipitación de los últimos 3 días: desde las 7:00 a. m. del día jueves 19 de enero hasta las 7:00 a. m. del día domingo 22 de enero de 2017.



0.0 mm	0.1 a 1.0 mm	1.1 a 5.0 mm	6.1 a 10.0 mm
10.1 a 20.0 mm	20.1 a 40.0 mm	40.1 a 60.0 mm	> de 60.1 mm

ALERTAS VIGENTES E INFORMACIÓN ADICIONAL

Para mayor información sobre el pronóstico del estado del tiempo, informes técnicos diarios, comunicados especiales, mapas diarios de temperaturas máximas y mínimas e información diaria de precipitación se sugiere consultar los siguientes enlaces:

- [MAPA DIARIO DE TEMPERATURA MÁXIMA.](#)
- [MAPA DIARIO DE TEMPERATURA MÍNIMA.](#)
- [INFORMACIÓN DIARIA DE PRECIPITACIÓN Y TEMPERATURA DE LOS PRINCIPALES AEROPUERTOS DEL PAÍS.](#)
- [MOAICO MAPAS DE PRECIPITACIÓN DIARIA EN MILÍMETROS.](#)

ALERTAS POR NIVELES DE LOS RÍOS

REGIÓN PACÍFICA

SITIOS PARA LOS CUALES SE GENERA LA ALERTA

ALERTA ROJA

NIVELES ALTOS EN EL RIO MIRA Y CRECIENTES SUBITAS EN AFLUENTES

Se mantiene esta alerta debido a las crecientes súbitas que continúan registrándose en el río Mira a la altura de la estación San Juan, en jurisdicción del municipio de San Andrés de Tumaco, con niveles que han superando la cota de afectación. En la mañana de hoy nuevamente se observa un incremento en los niveles como consecuencia de las precipitaciones de carácter fuerte que se han presentado en la región. Esta condición de niveles altos ocasiona afectaciones en zonas urbanas y rurales del municipio de Tumaco y genera represamiento en los ríos afluentes al río Mira, por lo cual se pueden presentar afectaciones en las zonas ribereñas de estos ríos.

El IDEAM recomienda a la ciudadanía y a las autoridades de Gestión del Riesgo Local y Regional, estar atentos al comportamiento de los niveles y tomar las acciones necesarias ante posibles afectaciones por inundaciones en algunos sectores bajos del río Mira y sus aportantes, hacia las poblaciones de Llorente, Imbilí y Peña Colorada.

REGIÓN PACÍFICA

SITIOS PARA LOS CUALES SE GENERA LA ALERTA

ALERTA ROJA

NIVELES ALTOS EN EL RIO PATIA

Como consecuencia de las intensas lluvias que se registraron durante toda la noche anterior en la parte alta de la cuenca del río Patía, se reporta en horas de la mañana a la altura de la población de Cumbitara (Nariño) un incremento sude nivel que ya ha alcanzado 2.5 metros, sin alcanzar aún el pico máximo de la creciente. Se advierte a la población ribereña estar atentos al transito de la onda aguas debajo de la población de Cumbitara en jurisdicción del municipio de Cumbitara en el departamento de Nariño. Se destaca que el pronóstico indica que se mantendrán las lluvias en esta cuenca de aporte y se evidencian incrementos de nivel en los ríos Guiza y Guáitara en las últimas horas.

El IDEAM recomienda a la ciudadanía en general y las autoridades de Gestión del Riesgo Local y Regional, permanecer atentos al comportamiento del nivel del río Patía y sus principales afluentes, entre los que destacan los ríos Telembí y Guaitara.

ALERTAS POR NIVELES DE LOS RÍOS

REGIÓN ANDINA

SITIOS PARA LOS CUALES SE GENERA LA ALERTA

ALERTA ROJA

NIVELES ALTOS EN LA CUENCA ALTA DEL RIO CAUCA ENTRE JUANCHITO Y LA VICTORIA (VALLE DEL CAUCA).

Los niveles del río Cauca a la altura de Mediacaño en el municipio de Yotoco, Candelaria, norte del Cauca en el departamento del Valle, continuo registrando niveles en ascenso, alcanzando las cotas de afectación para áreas rurales. Se espera que los niveles comiencen a ceder en horas de la tarde-noche. A la altura de Juanchito se observa un descenso en los niveles.

El IDEAM recomienda a los pobladores ribereños y a las autoridades locales que mantengan atento seguimiento al comportamiento en el nivel del río Cauca en la parte alta, así como ante la eventualidad de crecientes súbitas en sus principales afluentes, dado que se mantienen lluvias en sectores de los departamentos de Cauca y Valle.

Debido al incremento de las precipitaciones, en especial en la cuenca alta del río Cauca, se registran incrementos importantes en su cauce principal lo mismo que en sus principales afluentes; éstas crecidas son amortiguadas por el embalse de La Salvajina, incidiendo en su incremento en el porcentaje de nivel de almacenamiento.

REGIÓN ANDINA

SITIOS PARA LOS CUALES SE GENERA LA ALERTA

ALERTA NARANJA

INCREMENTO DE NIVELES CUENCA MEDIA DEL RÍO CAUCA ENTRE LA VIRGINIA Y BOLOMBOLO.

Adicionalmente al tránsito de la onda proveniente de la parte alta de la cuenca y de los afluentes en ese trayecto, en el día de ayer se registro una creciente súbita que alcanzo niveles altos en el río La Vieja, lo que ocasiono el incremento del río Cauca a la altura de La Virginia, igualmente ya se están registrando niveles altos a la altura de Bolombolo Antioquia.

REGIÓN AMAZONIA

SITIOS PARA LOS CUALES SE GENERA LA ALERTA

ALERTA AMARILLA

PROBABILIDAD DE INCREMENTOS SUBITOS EN LA CUENCA ALTA DE LOS RIOS CAQUETA Y PUTUMAYO

Debido a que durante la noche anterior disminuyeron los volúmenes de precipitación y los pronósticos dan una reducción en las precipitaciones para el día de hoy, se disminuye el nivel de alerta en este sector. Sin embargo debido al tránsito de las ondas de crecientes se debe continuar atento en las partes medias y bajas de la cuenca de los ríos Caquetá y Putumayo.

ALERTAS POR NIVELES DE LOS RÍOS

REGIÓN ANDINA

SITIOS PARA LOS CUALES SE GENERA LA ALERTA

INCREMENTO DE LOS NIVELES EN LOS RÍOS DESBARATADO, GUENGÜE Y LA PAILA

Se mantiene las precipitaciones en los sectores del macizo colombiano del departamento de Cauca, que podrían producir crecientes súbitas en los cauces de los ríos que nacen en esta zona. Se recomienda especial atención a los pobladores ribereños de las zonas bajas, especialmente en zonas rurales y urbanas de los municipios de Miranda y Corinto en el departamento del Cauca.

INCREMENTO DE NIVELES DE LOS RÍOS CONSOTÁ, LA VIEJA Y OTÚN.

Desde anoche se han presentado incrementos de los niveles de éstas corrientes, afluentes al río Cauca. Aunque los niveles reportados no han causado afectación se recomienda a los pobladores de zonas bajas (especialmente en Cartago, Valle), estar atentos ante la eventualidad de crecidas lentas. Se prevé que el comportamiento de incremento moderado continúe en el transcurso del fin de semana.

INCREMENTO DE NIVELES DE AFLUENTES AL RÍO CAUCA.

Debido a la persistencia de las lluvias, se presentan las siguientes recomendaciones:

Valle del Cauca. El río Palo está presentando crecientes súbitas, lo cual afectará la parte baja de la cuenca y elevando los niveles del río Cauca a la altura de Cali (Valle del Cauca) condición que se espera se mantenga a lo largo del fin de semana.

Los ríos Morales, Guadalajara y Cali, así como los ríos Riopaila y Zarzal, asociados con el distrito de riego del RUT (Roldanillo - La Unión - Toro) presentan moderados incrementos en sus niveles. Se destaca que en el municipio de La Victoria, se mantienen niveles altos superando la cota crítica de desbordamiento; también se presentan niveles muy altos y superiores a las cotas de desbordamiento en Yotoco, Yumbo y Bugalagrande.

Adicionalmente los ríos Meléndez y Pance permanecen en el rango de niveles medios a altos.

Especial atención para los pobladores en zonas ribereñas bajas de los ríos Frayle, Palmira y Nima (en el municipio de Palmira) y el río Dagua (municipio de Buenaventura), debido a que en las últimas horas se han registrado fuertes aguaceros en sus cuencas altas, y se espera el tránsito de la onda de crecida en el transcurso del día.

ALERTA AMARILLA

ALERTAS POR NIVELES DE LOS RÍOS

REGIÓN ANDINA

SITIOS PARA LOS CUALES SE GENERA LA ALERTA

ALERTA NARANJA

CUENCA DEL RÍO TIMANÁ.

Se mantienen las condiciones de inminente desbordamiento del río Timaná en el departamento del Huila, debido a que en las últimas se han reportado represamientos de lodo y piedras, aguas arriba del casco urbano de Timaná. Ante ésta situación se declara la alerta con la cual se previene a los pobladores ribereños y de las zonas bajas, de las veredas San Calixto ante el eventuales desbordamientos de otras corrientes, donde se destaca la quebrada La Mansija (afluente del río Timaná), y también a los pobladores de la vereda Mantagua (con posible afectación directa del río Timaná). Otros centros urbanos susceptibles a afectación son las veredas de Tobo, Mantagua y San Marcos. Se prevé que las condiciones críticas se mantengan en el transcurso del día, y además, se pronostican lluvias de variada intensidad; por lo anterior, a los habitantes de la región se les recomienda estar atentos a todos los avisos y planes de contingencia dirigidos por las autoridades.

CRECIENTES SUBITAS RIOS DE MONTAÑA EN LOS DEPARTAMENTOS DE CAUCA Y HUILA.

Como consecuencia a las intensas y recurrentes precipitaciones que se han registrado en los últimos días en el sur del país, se han reportado múltiples crecientes súbitas en las quebradas y ríos menores de los departamentos de Cauca y Nariño.

El IDEAM recomienda a la ciudadanía y a las autoridades de Gestión del Riesgo Local y Regional, estar atentos a las fluctuaciones súbitas en los niveles y tomar las acciones necesarias ante posibles afectaciones locales.

ALERTAS POR AMENAZAS DE INCENDIOS DE LA COBERTURA VEGETAL

ALERTA ROJA:

Amenaza Alta o muy alta de ocurrencia de incendios de la cobertura vegetal en zonas de bosques, cultivos y pastos, localizados en los siguientes municipios y sectores aledaños:

ALERTA NARANJA:

Amenaza moderada de ocurrencia de incendios de la cobertura vegetal en zonas de bosques, cultivos y pastos, localizados en los siguientes municipios y sectores aledaños:

REGIÓN CARIBE

SITIOS PARA LOS CUALES SE GENERA LA ALERTA

ALERTA ROJA

ATLÁNTICO: Barranquilla, Campo de La Cruz, Candelaria, Galapa, Juan de Acosta, Luruaco, Manatí, Piojó, Puerto Colombia, Repelón, Sabanalarga, Santa Lucía y Soledad.

BOLÍVAR: Achí, Arjona, Calamar, Cartagena de Indias, Clemencia, Córdoba, María La Baja, San Jacinto del Cauca, San Pablo, Santa Catalina, Turbaco, Turbana y Zambrano.

CESAR: Agustín Codazzi, Bosconia, Chimichagua, El Copey, El Paso, La Paz, Manaure Balcón del Cesar, Pailitas, Pelaya, Pueblo Bello, Tamalameque y Valledupar.

CÓRDOBA: Ayapel, Buenavista, Cereté, Chima, Chinú, Ciénaga de Oro, Cotorra, La Apartada, Loricá, Momil, Montelíbano, Montería, Moñitos, Planeta Rica, Pueblo Nuevo, Puerto Escondido, Puerto Libertador, Purísima, San Andrés de Sotavento, San Antero, San Bernardo del Viento, San Carlos, San Pelayo, Tierralta y Valencia.

LA GUAJIRA: Dibulla.

MAGDALENA: Aracataca, Ariguani (El Difícil), Fundación, Pijiño del Carmen, Plato, Santa Ana, Santa Marta y Sitionuevo..

SUCRE: Caimito, Coveñas, Guaranda, La Unión, Majagual, Palmito, San Benito Abad, San Marcos, San Onofre y Sucre.

REGIÓN CARIBE

SITIOS PARA LOS CUALES SE GENERA LA ALERTA

ALERTA NARANJA

BOLÍVAR: El Carmen De Bolívar, Magangué, Montecristo, Morales, Pinillos, San Jacinto, Santa Rosa del Sur y Simití.

CESAR: Becerrill, Curumaní, La Jagua De Iberico y San Diego.

CÓRDOBA: Los Córdoba

LA GUAJIRA: La Jagua Del Pilar, Uribia y Urumita.

MAGDALENA: Algarrobo, Ciénaga, El Banco, Nueva Granada y Sabanas de San Ángel.

SUCRE: Chalán, Colosó, Ovejas, Sampués, Sincelejo, Tolú y Tolviejo.

ALERTAS POR AMENAZAS DE INCENDIOS DE LA COBERTURA VEGETAL

ALERTA ROJA:

Amenaza Alta o muy alta de ocurrencia de incendios de la cobertura vegetal en zonas de bosques, cultivos y pastos, localizados en los siguientes municipios y sectores aledaños:

ALERTA NARANJA:

Amenaza moderada de ocurrencia de incendios de la cobertura vegetal en zonas de bosques, cultivos y pastos, localizados en los siguientes municipios y sectores aledaños:

REGIÓN ANDINA	
ALERTA ROJA	SITIOS PARA LOS CUALES SE GENERA LA ALERTA
	ANTIOQUIA: Amalfi, Apartadó, Arboletes, Cáceres, Carepa, Caucasia, Chigorodó, Frontino, Mutatá, Nechí, Necoclí, Remedios, San Juan de Urabá, San Pedro de Urabá, Tarazá, Turbo y Yondó (Casabe).

REGIÓN ANDINA	
ALERTA NARANJA	SITIOS PARA LOS CUALES SE GENERA LA ALERTA
	<p>ANTIOQUIA: Ituango</p> <p>BOYACÁ: Chiscas, Covarachía, Cubará, El Cocuy, El Espino, Guacamayas, Guicán, Panqueba, San Mateo, Santana, Tipacoque, Pauna y Paya.</p> <p>CUNDINAMARCA: Beltrán, Chaguaní y Paima.</p> <p>NORTE DE SANTANDER: Chitagá, El Carmen, Labateca, Silos, Toledo, Cáchira, Convención y Cucutilla.</p> <p>SANTANDER: Aratoca, Barbosa, Barichara, Barrancabermeja, Bolivar, Cabrera, California, Capitanejo, Carcasí, Cepitá, Cerrito, Charta, Chipatá, Cimitarra, Concepción, Curití, El Carmen, El Peñón, Enciso, Floridablanca, Galán, Girón, Guaca, Güepesa, Hato, La Paz, Landázuri, Lebrija, Los Santos, Macaravita, Málaga, Matanza, Mogotes, Molagavita, Onzaga, Piedecuesta, Puerto Parra, Puerto Wilches, Rionegro, San Andrés, San Benito, San Gil, San Joaquín, San José De Miranda, San Miguel, San Vicente De Chucurí, Santa Bárbara, Santa Helena Del Opón, Simacota, Suratá, Tona, Vélez, Zapatoca, El Playón, Gámbita, Jordán y Vetas.</p>

Especial atención en los Parques Nacionales Naturales Iguaque y Catatumbo-Bari.

ALERTAS POR AMENAZAS DE INCENDIOS DE LA COBERTURA VEGETAL

ALERTA ROJA:

Amenaza Alta o muy alta de ocurrencia de incendios de la cobertura vegetal en zonas de bosques, cultivos y pastos, localizados en los siguientes municipios y sectores aledaños:

ALERTA NARANJA:

Amenaza moderada de ocurrencia de incendios de la cobertura vegetal en zonas de bosques, cultivos y pastos, localizados en los siguientes municipios y sectores aledaños:

REGIÓN DE LA ORINOQUIA

SITIOS PARA LOS CUALES SE GENERA LA ALERTA

ALERTA ROJA

ARAUCA: Arauca, Arauquita, Cravo Norte, Fortul, Puerto Rondón y Tame.

CASANARE: Hato Corozal, Paz de Ariporo, Pore, Sácamá, San Luis de Palenque, Támara y Trinidad.

VICHADA: Cumaribo y Puerto Carreño

REGIÓN DE LA ORINOQUIA

SITIOS PARA LOS CUALES SE GENERA LA ALERTA

ALERTA NARANJA

CASANARE: Nunchía

Especial atención en el Parque Nacional Natural El Cocuy.

REGIÓN AMAZONIA

SITIOS PARA LOS CUALES SE GENERA LA ALERTA

ALERTA ROJA

GUAINÍA: Barranco Mina, Cacahual, Inírida y Mapiripana.

REGIÓN AMAZONIA

SITIOS PARA LOS CUALES SE GENERA LA ALERTA

ALERTA NARANJA

GUAINÍA: Morichal (Morichal Nuevo) y Puerto Colombia.

GUAVIARE: San José del Guaviare

Especial atención en los Parques Nacionales Naturales La Paya y Puinawai.

ALERTAS POR AMENAZAS DE DESLIZAMIENTO

ALERTA ROJA:

Amenaza alta a muy alta por deslizamientos de tierra detonados por lluvias, localizados en los siguientes municipios:

ALERTA NARANJA:

Amenaza moderada por deslizamientos de tierra detonados por lluvias, localizados en los siguientes municipios:

REGIÓN ANDINA	
ALERTA ROJA	SITIOS PARA LOS CUALES SE GENERA LA ALERTA
	<p>HUILA: Neiva, Pitalito, San Agustín. QUINDIO: Salento.</p>

REGIÓN ANDINA	
ALERTA NARANJA	SITIOS PARA LOS CUALES SE GENERA LA ALERTA
	<p>ANTIOQUIA: Copacabana CALDAS: Neira y Samaná. QUINDIO: Buenavista, Calarcá, Circasia, Filandia, Pijao y Armenia. RISARALDA: Pereira y Santa Rosa de Cabal. TOLIMA: Cajamarca</p>

REGIÓN PACÍFICA	
ALERTA ROJA	SITIOS PARA LOS CUALES SE GENERA LA ALERTA
	<p>NARIÑO: Barbacoas y Ricaurte</p>

REGIÓN PACÍFICA	
ALERTA NARANJA	SITIOS PARA LOS CUALES SE GENERA LA ALERTA
	<p>CAUCA: El Tambo, La Sierra, La Vega, López, Popayán, Puracé (Coconuco), Rosas, Sotará (Paispamba), Timbío y Timbiquí. CHOCÓ: Atrato (Yuto), Bagadó, Cértegui, Condoto, El Cantón del San Pablo (Managrù·), Istmina, Lloró, Medio Baudó (Boca de Pepé), Medio San Juan (Andagoya), Rio Iró (Santa Rita), Tadó, Unión Panamericana (Animas). NARIÑO: Albán (San José), Belén, El Tablón, La Cruz, La Llanada, Maguí (Payán), Mallama (Piedrancha), Roberto Payán (San José), Samaniego, San Bernardo, San Pedro de Cartago (Cartago) y Tumaco.</p>

ALERTAS POR AMENAZAS DE DESLIZAMIENTO

ALERTA ROJA:

Amenaza alta a muy alta por deslizamientos de tierra detonados por lluvias, localizados en los siguientes municipios:

ALERTA NARANJA:

Amenaza moderada por deslizamientos de tierra detonados por lluvias, localizados en los siguientes municipios:

SECTORES VIALES IDENTIFICADOS CON POTENCIALIDAD DE DESLIZAMIENTOS, LOS CUALES GENERAN ALERTAS	
DEPARTAMENTO	SECTOR VIAL
CAUCA	Popayán - Río Mazamorra Patico – Candelaria Mojarras – Popayán Rosas - La Sierra - La Vega - San Sebastián - Santiago
CHOCÒ	Cérteguí - Quibdó Las Animas – Cérteguí Las Animas - Mumbú
HUILA	Popayán - Río Mazamorra Patico - Candelaria
NARIÑO	Tumaco – Junín Junín - Túquerres
QUINDIO	Armenia-Pereira Armenia - La Línea Calarcá - La Cabaña
TOLIMA	Armenia - La Línea

ALERTAS METEOMARINA

MAR CARIBE

ALERTA AMARILLA

POR OLEAJE Y VIENTO

Se estima para el día de hoy viento entre 15 y 25 nudos, con altura del oleaje que oscilará entre 2.0 m y 3.0 m, la tendencia es a la disminución, esta situación se estima para amplios sectores del Caribe colombiano. Por lo que se recomienda a pescadores y usuarios de embarcaciones de poco calado consultar con las Capitanías de puerto para monitorear la evolución del fenómeno.

POR PLEAMAR

Hasta el próximo 29 de enero del presente año, se espera una de las pleamares más significativas en el mar Caribe nacional, asociada con la marea astronómica. Por lo tanto, se recomienda a los habitantes costeros, pescadores y usuarios de embarcaciones menores estar atentos a la evolución del fenómeno.

OÉANO PACÍFICO

ALERTA AMARILLA

POR PLEAMAR

A partir de hoy y hasta el próximo 29 de enero del presente año, se espera una de las pleamares más significativas en el sur de la Cuenca del Pacífico, asociada con la marea astronómica. Por lo tanto, se recomienda a los habitantes costeros, pescadores y usuarios de embarcaciones menores estar atentos a la evolución del fenómeno.

°C: grados Celsius

m: metros

mm: milímetros

msnm: metros sobre nivel del mar

Km/h: kilómetros por hora

HLC: hora local colombiana

GOES: Geostationary Operational Environmental Satellites (Satélite Geostacionario Operacional Ambiental).

GOES-13 es el designado GOES-Este, localizado en 75° W sobre el ecuador geográfico.

PNN: Parque Nacional Natural

SFF: Santuario de Fauna y Flora



ALERTA ROJA. PARA TOMAR ACCIÓN Advierte al Sistema Nacional de Gestión del Riesgo de Desastres sobre el peligro de un fenómeno y sus efectos adversos sobre la población. Se emite una alerta sólo cuando la identificación de un evento extraordinario indique la amenaza inminente y cuando la gravedad del fenómeno requiera atención prioritaria de los comités departamentales y locales.



ALERTA NARANJA. PARA PREPARARSE Indica la amenaza de un fenómeno. No implica riesgo inmediato por lo que es catalogado como un mensaje para informarse y prepararse. El aviso implica vigilancia continua ya que las condiciones son propicias para el desarrollo de un suceso natural.



ALERTA AMARILLA. PARA INFORMARSE Se emite cuando las condiciones hidrometeorológicas son favorables para la ocurrencia de un fenómeno natural y pueden aumentar el riesgo según los pronósticos. Por sus características, este nivel está encaminado a informar.

CONDICIONES NORMALES Indica que no existe ninguna clase de alerta para la región o zona mencionada.

OMAR FRANCO | Director General

CHRISTIAN EUSCÁTEGUI | Jefe Oficina del Servicio de Pronósticos y Alertas

Profesionales de Turno:

Oscar MARTINEZ, Sonia BERMÚDEZ, Mirovan SVERKO, Araminta VEGA y Albert PARDO.

<http://www.ideam.gov.co>

Correos electrónicos: servicio@ideam.gov.co, alertas@ideam.gov.co

Calle 25D # 96B - 70, Piso 3. Bogotá, D.C., Colombia.

Teléfono: 3075625 Ext. 1334-1336.

Síguenos en:

