

# INFORME TÉCNICO DIARIO N° 046

El IDEAM comunica al Sistema Nacional de Gestión del Riesgo (SNGR) y al Sistema Nacional Ambiental (SINA).

Bogotá D. C., miércoles 15 de febrero de 2017 Hora de actualización:  
12:00 m. HLC

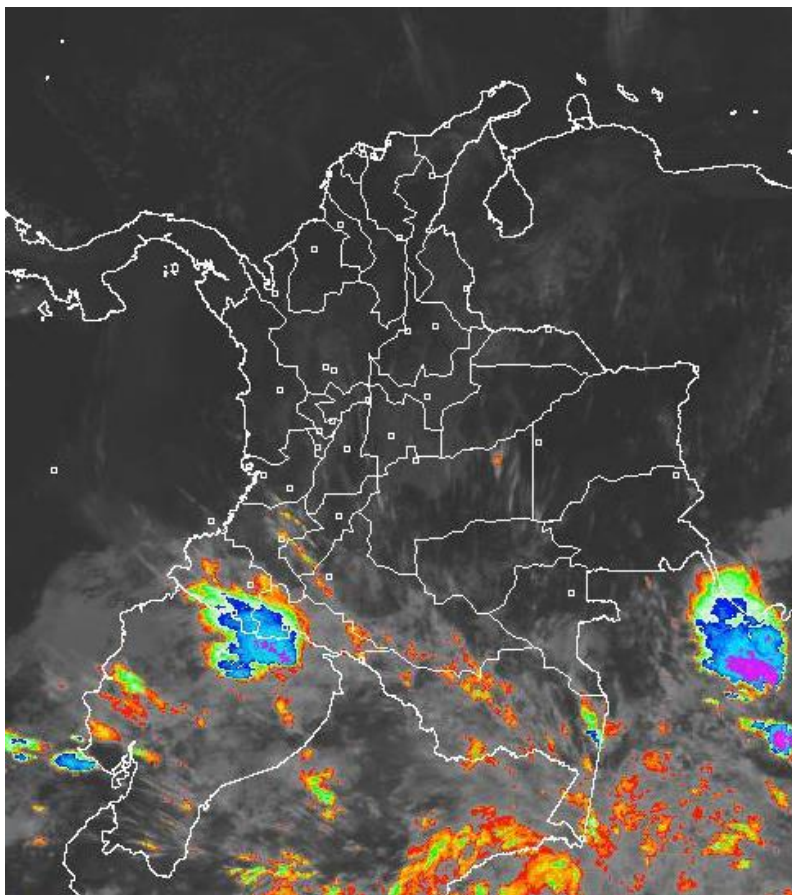
## IMAGEN SATELITAL

Canal Infrarrojo | 15 de febrero de 2017 | Hora 07:45 a. m. HLC

### CONDICIONES HIDROMETEOROLÓGICAS ACTUALES

En las últimas 24 horas las lluvias han estado ubicadas principalmente en el piedemonte Amazónico y sectores del trapecio Amazónico, aunque, también se presentaron de forma transitoria y dispersa en algunas áreas del pacífico, piedemonte de Casanare y localizadas en el centro de la región Caribe.

El pronóstico para el día hoy prevé precipitaciones importantes estarán ubicadas en el sur del país, propiamente en el piedemonte amazónico y sur de la amazonia, mientras que en el resto del territorio colombiano predominará tiempo seco y pocas lluvias dispersas en el oriente de la región Andina y piedemonte.



Consulte todos los días el pronóstico del tiempo y las alertas hidrometeorológicas vigentes del IDEAM, en un formato de calidad. Alrededor de las 7:30 a. m. está a disposición del público en [www.ideam.gov.co](http://www.ideam.gov.co).

Se puede ver también en dispositivos móviles **AQUÍ**





# LO MÁS DESTACADO

## LLUVIAS REGISTRADAS EN LAS ÚLTIMAS 24 HORAS

- Con respecto al día anterior se noto una disminución significativa de las precipitaciones en el país, manteniéndose algunas lluvias en zonas de la región Caribe, región Pacífica y en la Amazonía. El registro mas alto se presentó en el municipio de **Florencia (Caquetá), con 50.0 mm.**

## ALERTA ROJA

- Por amenaza alta de ocurrencia de incendios de la cobertura vegetal en zonas de bosques, cultivos y pastos, localizados en varios municipios las regiones Caribe, Andina, Orinoquía y Amazonia.

## ALERTA NARANJA

- Por descenso significativo de la temperatura del aire (Heladas) en algunos municipios de Boyacá.
- Por amenaza moderada de deslizamientos de tierra detonados por lluvias, en sectores inestables o de alta pendiente, localizados en algunos municipios de Cauca y Chocó.
- Por posibilidad moderada de incendios de la cobertura vegetal en varios municipios de las regiones Caribe, Andina, Amazonía y Orinoquía.

## ALERTA AMARILLA

- Por pleamar en el mar Caribe y Océano Pacifico colombiano.
- Por oleaje y viento en el mar Caribe colombiano.
- Por descenso significativo de la temperatura del aire (Heladas) en algunos municipios de Cundinamarca.
- Por niveles altos en el río Amazonas.
- Probabilidad de incrementos súbitos en la cuenca alta de los ríos Caquetá y Putumayo

## IMPORTANTE

- Varias corrientes (especialmente en las regiones Andina y Caribe), presentan descensos significativos de sus niveles; ésta condición hidrológica puede causar afectación en las fuentes abastecedoras de los acueductos. Se recomienda a las autoridades municipales, estar atentos a la evolución de ésta situación.

# PRONÓSTICO CONDICIONES METEOROLÓGICAS ESPECIALES

## ÁREA DEL VOLCÁN GALERAS

En las horas de la mañana se prevé tiempo seco. Después del mediodía se incrementará la nubosidad con precipitaciones.

EL SERVICIO GEOLÓGICO COLOMBIANO reporta en nivel AMARILLO (III): CAMBIOS EN EL COMPORTAMIENTO DE LA ACTIVIDAD VOLCÁNICA. Lat:1.55 Lon:-77.37

ELEVACIÓN (pies)	DIRECCIÓN	VELOCIDAD	
		NUDOS	Km/h
10,000	NOROESTE	0 - 5	0 - 9
18,000	OESTE	10 - 15	18 - 27
24,000	SUR	5 - 10	9 - 18
30,000	SURESTE	10 - 15	18 - 27

## ÁREA DEL VOLCÁN NEVADO DEL HUILA

A lo largo de la jornada se estima cielo semicubierto con predominio de tiempo seco.

EL SERVICIO GEOLÓGICO COLOMBIANO reporta en nivel AMARILLO (III): CAMBIOS EN EL COMPORTAMIENTO DE LA ACTIVIDAD VOLCÁNICA. Lat:2.92 Lon:-76.05

ELEVACIÓN (pies)	DIRECCIÓN	VELOCIDAD	
		NUDOS	Km/h
10,000	NOROESTE	0 - 5	0 - 9
18,000	OESTE	10 - 15	18 - 27
24,000	SURESTE	5 - 10	9 - 18
30,000	SURESTE	10 - 15	18 - 27

## ÁREA DEL VOLCÁN CERRO MACHÍN

Se estima que durante gran parte de la jornada se presente tiempo seco, aunque al finalizar el día se incrementará la nubosidad.

EL SERVICIO GEOLÓGICO COLOMBIANO reporta en nivel AMARILLO (III): CAMBIOS EN EL COMPORTAMIENTO DE LA ACTIVIDAD VOLCÁNICA. Lat:4.80 Lon:-75.62

ELEVACIÓN (pies)	DIRECCIÓN	VELOCIDAD	
		NUDOS	Km/h
10,000	NOROESTE	0 - 5	0 - 9
18,000	OESTE	10 - 15	18 - 27
24,000	SURESTE	5 - 10	9 - 18
30,000	SURESTE	20 - 25	36 - 45

## ÁREA DEL VOLCÁN NEVADO DEL RUIZ

Se prevé poca nubosidad bajo tiempo seco.

EL SERVICIO GEOLÓGICO COLOMBIANO reporta en nivel AMARILLO (III): CAMBIOS EN EL COMPORTAMIENTO DE LA ACTIVIDAD VOLCÁNICA. Lat:4.89 Lon:-75.32

ELEVACIÓN (pies)	DIRECCIÓN	VELOCIDAD	
		NUDOS	Km/h
10,000	NOROESTE	0 - 5	0 - 9
18,000	OESTE	10 - 15	18 - 27
24,000	ESTE	5 - 10	9 - 18
30,000	SURESTE	20 - 25	36 - 45

## ÁREA DEL COMPLEJO VOLCÁNICO CHILES-CERRO NEGRO DE

Durante las horas de la mañana y tarde se estima tiempo seco con cielo parcialmente cubierto. En la noche son previstas precipitaciones.

EL SERVICIO GEOLÓGICO COLOMBIANO reporta en nivel AMARILLO (III): CAMBIOS EN EL COMPORTAMIENTO DE LA ACTIVIDAD VOLCÁNICA. Lat:0.81-Lon:77.93 Lat:0.76 Lon:-77.95

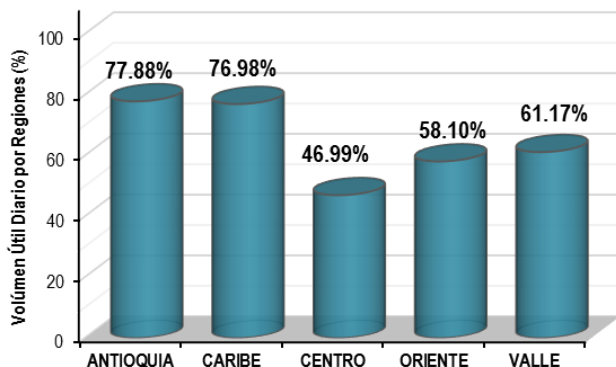
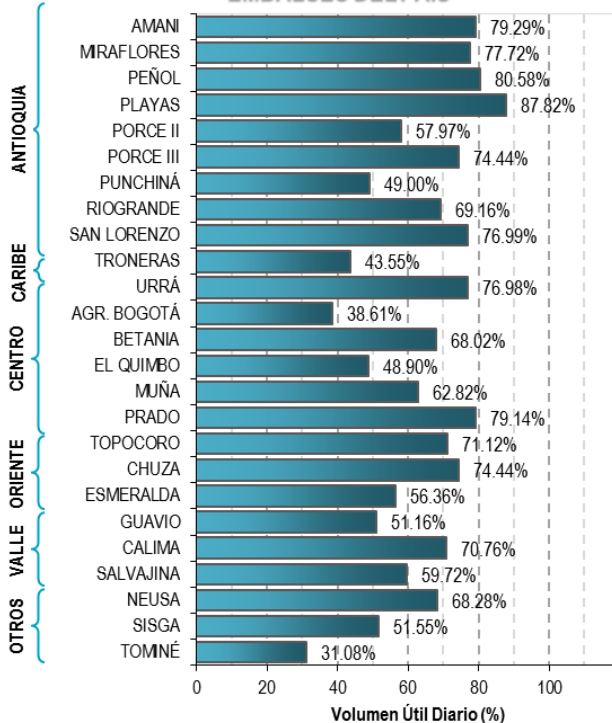
ELEVACIÓN (pies)	DIRECCIÓN	VELOCIDAD	
		NUDOS	Km/h
10,000	NOROESTE	0 - 5	0 - 9
18,000	OESTE	10 - 15	18 - 27
24,000	SUROESTE	0 - 5	0 - 9
30,000	SURESTE	20 - 25	36 - 45

# ESTADO DE LOS EMBALSES

A continuación se relaciona el volumen útil diario de los principales embalses del país (expresado en porcentaje), de acuerdo con la información reportada por XM S.A. E.S.P en la siguiente dirección electrónica:

<http://ido.xm.com.co/ido/SitePages/hidrologia.aspx?q=reservas>

## VOLÚMEN ÚTIL DIARIO EN LOS PRINCIPALES EMBALSES DEL PAÍS



Para estar informado diariamente de lo que pasa con el **pronóstico del tiempo y las alertas.**

Síguenos en Twitter  
**@IDEAMColombia**



## PRECIPITACIONES

A continuación se relacionan los municipios donde en las últimas 24 horas se registraron precipitaciones iguales o superiores a 20.0 mm.

DEPARTAMENTO	MUNICIPIO
<b>AMAZONAS</b>	Leticia (42.0),
<b>BOLÍVAR</b>	El Guamo (22.2),
<b>CAQUETA</b>	Florencia (50.0), Valparaíso (28.5),
<b>CASANARE</b>	Chámeza (28.2),
<b>CHOCO</b>	Medio San Juan (24.0),
<b>CUNDINAMARCA</b>	Ubalá (32.0),
<b>PUTUMAYO</b>	Puerto Caicedo (34.0), Villagarzón (20.5),

Para estar informado diariamente de lo que pasa con el **pronóstico del tiempo y las alertas.**

Síguenos en Twitter  
**@IDEAMColombia**



## TEMPERATURAS MÁXIMAS

A continuación se relacionan los municipios donde en las últimas 24 horas se registraron temperaturas iguales o superiores a 35.0 °C.

DEPARTAMENTO	MUNICIPIO
<b>ANTIOQUIA</b>	Apartado (35.0), Valparaíso (Fredonia 1650 msnm (35.0),
<b>BOLIVAR</b>	San Pablo (36.6), Pinillos (35.4), El Guamo (35.4),
<b>CASANARE</b>	Tauramena (35.2),
<b>CESAR</b>	Agustín Codazzi (37.0), Bosconia (37.0), Valledupar (36.2), Valledupar (35.8), Pailitas (35.6), Agustín Codazzi (35.0),
<b>CORDOBA</b>	Montelibano (36.2), Planeta Rica (36.1),
<b>CUNDINAMARCA</b>	Jerusalén (37.8),
<b>GUAINIA</b>	Inírida (35.4),
<b>HUILA</b>	Villavieja (36.4),
<b>LA GUAJIRA</b>	Urumita (35.4),
<b>MAGDALENA</b>	Pivijay (35.2),
<b>SANTANDER</b>	Barrancabermeja (35.6), Capitanejo (35.2),
<b>TOLIMA</b>	Ambalema (37.0), Flandes (36.8), Saldaña (36.6), Guamo (36.6), Prado (36.0), Natagaima (35.8), ESPINAL (35.8), Armero (35.0),
<b>VICHADA</b>	Puerto Carreño (35.6),

# RADIACIÓN ULTRAVIOLETA

## ALTOS VALORES DE RADIACIÓN ULTRAVIOLETA EN AMPLIOS SECTORES DEL PAÍS.

Debido a los bajos valores de ozono que se presentan en el país normalmente durante gran parte del año, pero especialmente a finales y principios del mismo y a la poca nubosidad que se espera en gran parte del territorio nacional desde finales de diciembre hasta marzo del 2017, principalmente en horas de la mañana y primeras horas de la tarde, se incrementarán los valores de radiación ultravioleta en superficie y se recomienda: evitar la exposición directa al Sol entre las 9 de la mañana y las 4 de la tarde, usar ropa protectora cuando se está exponiendo al Sol (camisa de manga larga, sombreros de ala ancha, lentes protectores), usar bloqueadores solares para la piel con un factor de protección 30 o mayor y por último, deben tener especial cuidado las personas de piel blanca y los niños.

Lo anterior es porque el ozono absorbe la radiación ultravioleta procedente del Sol y si su cantidad disminuye durante el periodo mencionado anteriormente, aumentará la radiación ultravioleta en superficie, lo cual puede producir eritemas (quemaduras de la piel por exposición al Sol), acelera el envejecimiento de la piel, afecta el sistema inmunológico y puede producir cáncer de piel y daños oculares. Los valores altos y peligrosos de radiación ultravioleta se presentarán en todo el territorio nacional, pero los máximos se darán en las zonas montañosas, en particular al sur de Antioquia, Santanderes, Tolima, Eje Cafetero, Boyacá, Cundinamarca, Huila, Cauca y Nariño.

# ALERTA POR DESCENSOS SIGNIFICATIVOS DE LAS TEMPERATURAS MÍNIMAS DEL AIRE

A continuación se relacionan los municipios donde se registraron temperaturas iguales o menores a 5 °C (la observación corresponde al registro de hoy tomado a las 7:00 a. m.):

REGIÓN ANDINA	
SITIOS PARA LOS CUALES SE GENERA LA ALERTA	
ALERTA NARANJA	AMENAZA MODERADA DE HELADAS POR DESCENSOS DE LAS TEMPERATURAS MÍNIMAS DEL AIRE.
	BOYACÁ: Tona (-1.0), Duitama (1.4), Tunja (3.8), Paipa (0.1), Sogamoso (-0.2), Toca (1.0), Chita (4.0),
ALERTA AMARILLA	CUNDINAMARCA: Bogotá DC (2.4), Tenjo-Vía Siberia (2.0), Soacha (4.8) Fuquene (3.6), Mosquera (1.8), Sopo (0.8), Facatativá (3.8), Bogotá DC (3.4), Madrid (4.0), Choachi (3.0), Guasca (3.8), Bogotá DC (Vía Suba) (3.8), Zipaquirá (4.0)

*Se han presentan algunas poblaciones con temperatura menores o iguales a 5 °C, por lo cual el IDEAM mantiene la recomendación a los agricultores, ganaderos y floricultores varias zonas del Altiplano Cundiboyacense para que se mantengan atentos a la evolución de las condiciones meteorológicas, pues no se descarta la posibilidad de un descenso de la temperatura por debajo de los cero grados Celsius, ocasionando heladas.*

# PRONÓSTICO METEOROLÓGICO

Miércoles 15 y jueves 16 de febrero de 2017





REGIÓN	PRONÓSTICO
<p><b>SABANA DE BOGOTÁ</b></p>	<p><b>MIERCOLES</b>                      En horas de la mañana se prevé cielo entre ligero y parcialmente cubierto con predominio de tiempo seco en la ciudad y la sabana.                      Durante gran parte de la tarde se estiman condiciones de cielo parcialmente nublado y tiempo seco. Al finalizar la tarde, se estiman precipitaciones de carácter ligero sobre el oriente y noroccidente de la ciudad y sectores de la sabana.                      Se prevé condiciones de cielo parcialmente cubierto y tiempo seco a lo largo del área.</p> <p><b>JUEVES</b>                      En gran parte de la jornada se prevé tiempo seco con cielo seminublado. Sin embargo, en horas de la tarde son probables lluvias sobre el oriente y suroccidente del área.</p>
<p><b>CARIBE</b></p>	<p><b>MIERCOLES</b>                      A lo largo de la región, durante la mañana se prevé cielo entre ligero y parcialmente cubierto con predominio de tiempo seco.                      En la tarde se estima continúen las condiciones de tiempo seco en gran parte de la región. Aunque, no se descartan lloviznas en el sur de Córdoba y en las estribaciones de la Sierra Nevada de Santa Marta.                      Tiempo seco con cielo parcialmente cubierto en gran parte de la región. No se descartan lloviznas sobre el sur de Córdoba y Bolívar.</p> <p><b>JUEVES</b>                      Durante la jornada se prevé cielo entre ligera y parcialmente cubierto con predominio de tiempo seco. No se descartan lluvias ligeras sobre el norte de Magdalena en horas de la tarde.</p>
<p><b>ARCHIPIÉLAGO DE SAN ANDRÉS, PROVIDENCIA Y SANTA CATALINA</b></p>	<p><b>MIERCOLES</b>                      Se espera tiempo seco con cielo parcialmente cubierto en horas de la mañana.                      Predominio de tiempo seco y nubosidad variada en gran parte de la tarde                      Se mantendrán las condiciones de tiempo seco con nubosidad escasa.</p> <p><b>JUEVES</b>                      Cielo parcialmente nublado con tiempo seco en la mayor parte de la jornada , sin embargo, en las horas de la noche probabilidad de lluvias ligeras al sur del área.</p>
<p><b>MAR CARIBE</b></p>	<p><b>MIERCOLES</b>                      Se prevé persistencia del tiempo seco en el área, el cielo estará ligeramente cubierto en las primeras horas del día y gran parte de la tarde, mayor nubosidad al occidente.</p> <p><b>JUEVES</b>                      Se estima cielo ligeramente cubierto con predominio de tiempo seco en el área.</p>

**Planeando tu día?**  
 Descarga YA y conoce...



Consúltalo a diario y únete a la Cultura del Pronóstico del IDEAM

Disponible para  





# PRONÓSTICO METEOROLÓGICO





Miércoles 15 y jueves 16 de febrero de 2017

REGIÓN	PRONÓSTICO
<p><b>ANDINA</b></p>	<p><b>MIÉRCOLES</b>                      En horas de la mañana se estiman condiciones de cielo parcialmente cubierto en la mayor parte del área con predominio de tiempo seco, salvo en sectores de montaña de Nariño y sur de Huila donde se prevé mayor nubosidad y con lluvias.                      En horas de la tarde se estima fortalecimiento en la nubosidad con lluvias sobre sectores de Antioquia, oriente de Cundinamarca y Tolima; precipitaciones menos fuertes sobre Norte de Santander y zonas de montaña de Cauca y Nariño.                      En la noche se prevén lluvias ligeras en zonas de Cundinamarca, Tolima, Caldas y sectores de montaña de Huila y Antioquia.</p> <p><b>JUEVES</b>                      Las precipitaciones de mayor consideración se presentarán en el área de Norte de Santander, occidente de Boyacá y de Cundinamarca, en sectores del sur de Huila y zonas del centro de Antioquia, principalmente en horas de la tarde y parte de la noche.</p>
<p><b>INSULAR PACÍFICA</b></p>	<p><b>MIÉRCOLES</b>                      Parcialmente nublado con predominio de tiempo seco durante la jornada en Gorgona y en Malpelo.</p> <p><b>JUEVES</b>                      Parcialmente nublado con predominio de tiempo seco durante la jornada en Gorgona y en Malpelo.</p>
<p><b>PACÍFICA</b></p>	<p><b>MIÉRCOLES</b>                      Durante la mañana se prevé cielo entre parcialmente cubierto, la mayor nubosidad se concentrará en el sur de la región, con precipitaciones en sectores de Nariño; lluvias ligeras en el centro de Chocó. En el resto de la región tiempo seco.                      Para la tarde se estima persistan las lluvias en sectores de Cauca y Nariño. En el resto de la región nubosidad variable con tiempo seco.                      Cielo entre parcial y mayormente cubierto con lloviznas sobre zonas de Chocó, Nariño y Cauca.</p> <p><b>JUEVES</b>                      Se estima cielo parcialmente nublado con probabilidad de precipitaciones en sectores de Nariño, Cauca y de menor intensidad en Valle del Cauca. Estas se esperan especialmente en la tarde e inicios de la noche.</p>

Planeando tu día? Descarga YA y conoce...



Consúltalo a diario y únete a la Cultura del Pronóstico del IDEAM

Disponible para  



# PRONÓSTICO METEOROLÓGICO



Miércoles 15 y jueves 16 de febrero de 2017

REGIÓN	PRONÓSTICO
<b>OCEANO PACÍFICO</b>	<p><b>MIÉRCOLES</b> Cielo parcialmente nublado con predominio de tiempo seco en gran parte del área oceánica.</p> <p><b>JUEVES</b> Cielo parcialmente nublado con predominio de tiempo seco en gran parte del área oceánica.</p>
<b>ORINOQUIA</b>	<p><b>MIÉRCOLES</b> Se pronostica cielo parcialmente cubierto en la región con predominio de tiempo seco, salvo en sectores del suroccidente de Meta y occidente de Arauca con probabilidad de lluvias ligeras. En horas de la tarde se esperan precipitaciones ligeras en el sur del piedemonte de Meta y noroccidente de Arauca. El resto de la región con tiempo seco. Se estima cielo parcialmente cubierto con tiempo seco en gran parte de la región, salvo, con probabilidad de lluvias ligeras en sectores del piedemonte del Meta y sur de Vichada.</p> <p><b>JUEVES</b> Predominio de tiempo seco durante el día, salvo en sectores del piedemonte de Meta, Casanare y Arauca tanto en la mañana como en la tarde.</p>
<b>AMAZONIA</b>	<p><b>MIÉRCOLES</b> En la mañana se prevé cielo mayormente cubierto en gran parte de la región con lluvias sobre Putumayo, Caquetá, Amazonas con probabilidad de actividad eléctrica; lluvias ligeras en el sur de Vaupes. En la tarde se prevé cielo entre parcial y mayormente cubierto con lluvias en sectores de Amazonas, sur de Vaupés y oriente de Guainía. No se descarta la presencia de lluvias en el Piedemonte. Posibles descargas eléctricas. Son previstas lluvias entre ligeras y moderadas en el piedemonte de Caquetá y Putumayo. Precipitaciones menos intensas en algunas zonas del oriente de Guainía, Vaupés y Amazonas. El resto de la región con tiempo seco.</p> <p><b>JUEVES</b> En la mañana las lluvias más importantes se prevén en el oriente de la Amazonía y piedemonte amazónico, principalmente en horas de la mañana y en la tarde.</p>

Planeando tu día?  
Descarga YA y conoce...



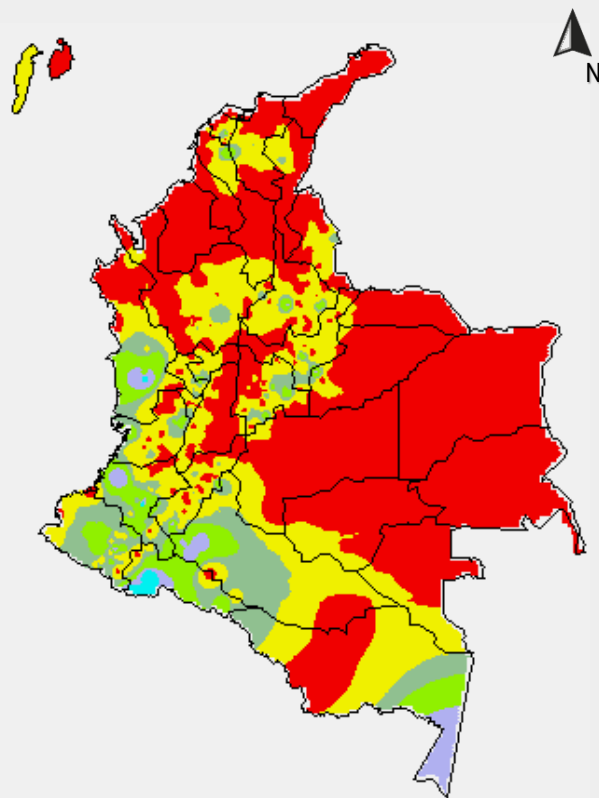
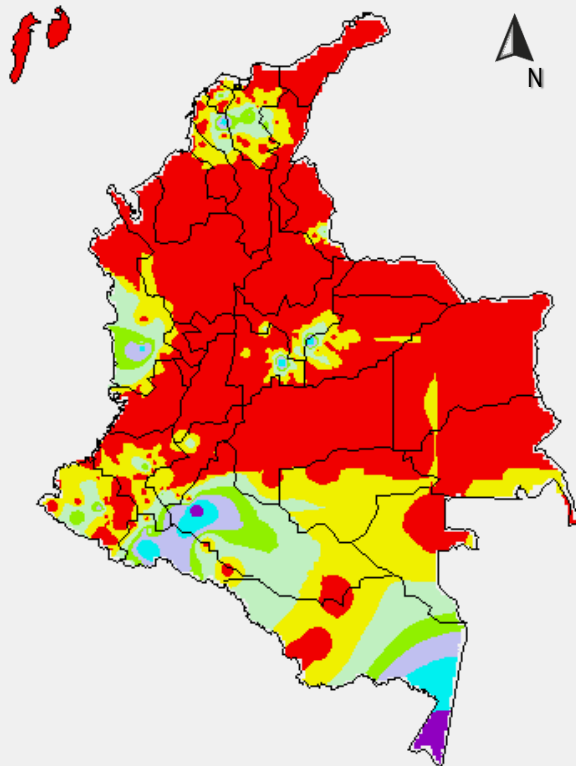
Consúltalo a diario y únete a la Cultura del Pronóstico del IDEAM

Disponible para  

# MAPAS DE PRECIPITACIÓN

**Precipitación diaria:** desde las 7:00 a. m. del día martes 14 de febrero hasta las 7:00 a. m. del día miércoles 15 de febrero de 2017.

**Precipitación de los últimos 3 días:** desde las 7:00 a. m. del día domingo 12 de febrero hasta las 7:00 a. m. del día miércoles 15 de febrero de 2017.



## PRECIPITACIÓN EN mm

0	10 - 20
0 - 1	20 - 40
1 - 5	40 - 60
5 - 10	Mayor de 60

1 milímetro de precipitación equivale a 1 litro de lluvia por m<sup>2</sup>



## ALERTAS VIGENTES E INFORMACIÓN ADICIONAL

Para mayor información sobre el pronóstico del estado del tiempo, informes técnicos diarios, comunicados especiales, mapas diarios de temperaturas máximas y mínimas e información diaria de precipitación se sugiere consultar los siguientes enlaces:

- [MAPA DIARIO DE TEMPERATURA MÁXIMA.](#)
- [MAPA DIARIO DE TEMPERATURA MÍNIMA.](#)
- [INFORMACIÓN DIARIA DE PRECIPITACIÓN Y TEMPERATURA DE LOS PRINCIPALES AEROPUERTOS DEL PAÍS.](#)
- [MOAICO MAPAS DE PRECIPITACIÓN DIARIA EN MILÍMETROS.](#)

# ALERTAS POR NIVELES DE LOS RÍOS

## ÁREA HIDROGRÁFICA DEL AMAZONAS

### ALERTA AMARILLA

#### NIVELES ALTOS EN EL RIO AMAZONAS

Niveles estables del río Amazonas a la altura del municipio de Leticia, con valores actuales superiores a los promedios históricos para este mes. Se resalta que el río Amazonas presenta un comportamiento de carácter monomodal, es decir, se registra una temporada de niveles altos al año que se manifiesta durante los meses de marzo a abril, por lo que se espera que los niveles tiendan a aumentar en los próximos meses.

## REGIÓN AMAZONIA

### ALERTA AMARILLA

#### SITIOS PARA LOS CUALES SE GENERA LA ALERTA

#### PROBABILIDAD DE INCREMENTOS SUBITOS EN LA CUENCA ALTA DE LOS RIOS CAQUETA Y PUTUMAYO

Debido a que desde la tarde de ayer se han mantenido las lluvias sobre las cuencas altas de los ríos Caquetá y Putumayo se genera alerta amarilla debido a la probabilidad de incrementos súbitos que se puedan presentar en sus tributarios en las partes altas de la cuenca,

# ALERTAS POR AMENAZAS DE INCENDIOS DE LA COBERTURA VEGETAL

## ALERTA ROJA:

Amenaza Alta o muy alta de ocurrencia de incendios de la cobertura vegetal en zonas de bosques, cultivos y pastos, localizados en los siguientes municipios y sectores aledaños:

## ALERTA NARANJA:

Amenaza moderada de ocurrencia de incendios de la cobertura vegetal en zonas de bosques, cultivos y pastos, localizados en los siguientes municipios y sectores aledaños:

## REGIÓN CARIBE

### SITIOS PARA LOS CUALES SE GENERA LA ALERTA

## ALERTA ROJA

**ATLÁNTICO:** Barranquilla, Galapa, Juan de Acosta, Luruaco, Piojó, Puerto Colombia, Tubará.

**BOLÍVAR:** Achí, Arenal, Arjona, Cantagallo, Cartagena de Indias, Clemencia, El Carmen de Bolívar, María La Baja, Mompós, Montecristo, Morales, Pinillos, San Jacinto, San Jacinto del Cauca, San Juan Nepomuceno, San Pablo, Santa Catalina, Santa Rosa, Santa Rosa del Sur, Simití, Turbaco, Turbana.

**CESAR:** Aguachica, Agustín Codazzi, Astrea, Becerrill, Chimichagua, Chiriguaná, El Copey, El Paso, La Gloria, La Jagua de Ibirico, La Paz, Manaure Balcón del Cesar, Pailitas, Pelaya, Pueblo Bello, San Diego, Tamalameque, Valledupar.

**CÓRDOBA:** Ayapel, Buenavista, Canalete, Cereté, Chima, Chinú, Ciénaga de Oro, Cotorra, La Apartada, Lórica, Los Córdoba, Momil, Montelibano, Montería, Moñitos, Planeta Rica, Pueblo Nuevo, Puerto Escondido, Puerto Libertador, Purísima, Sahagún, San Andrés de Sotavento, San Antero, San Bernardo del Viento, San Carlos, San Pelayo, Tierralta, Valencia.

**LA GUAJIRA:** Albania, Dibulla, Distracción, El Molino, Fonseca, La Jagua del Pilar, Maicao, Manaure, Riohacha, San Juan del Cesar, Uribe, Urumita, Villanueva.

**MAGDALENA:** Algarrobo, Aracataca, Ariguaní (El Difícil), Ciénaga, El Banco, Fundación, Guamal, Nueva Granada, Pijiño del Carmen, Pivijay, Plato, San Sebastián de Buenavista, San Zenón, Santa Ana, Santa Bárbara de Pinto, Santa Marta, Sitionuevo.

**SUCRE:** Caimito, Corozal, Coveñas, El Roble, Galeras, Guaranda, La Unión, Los Palmitos, Majagual, Morroa, Palmito, Sampués, San Benito Abad, San Juan de Betulia (Betulia), San Marcos, San Onofre, Sincé, Sincelejo, Tolú, Tolviejo.

# ALERTAS POR AMENAZAS **DE INCENDIOS** DE LA COBERTURA VEGETAL

## REGIÓN CARIBE

### SITIOS PARA LOS CUALES SE GENERA LA ALERTA

#### ALERTA NARANJA

**ATLÁNTICO:** Malambo, Soledad.

**BOLÍVAR:** Córdoba, El Peñón, Magangué, Mahates, Regidor, Villanueva.

**CESAR:** Bosconia, El Copey, San Alberto, San Martín

**MAGDALENA:** Chivolo, El Retén, Sabanas de San Angel.

**SUCRE:** Buenavista, Ovejas, San Pedro.

*Especial atención en los Parques Nacionales Naturales Isla de Salamanca, Paramillo, Macuira y Sierra Nevada de Santa Marta.*

# ALERTAS POR AMENAZAS DE INCENDIOS DE LA COBERTURA VEGETAL

## REGIÓN ANDINA

### SITIOS PARA LOS CUALES SE GENERA LA ALERTA

**ALERTA  
ROJA**

**ANTIOQUIA:** Abriaquí, Andes, Apartadó, Arboletes, Bello, Betania, Buriticá, Cáceres, Cañasgordas, Caramanta, Carepa, Caucasia, Chigorodó, Ciudad Bolívar, Concordia, Copacabana, Dabeiba, El Bagre, Fredonia, Frontino, Girardota, Hispania, Ituango, Jericó, La Pintada, Murindó, Mutatá, Nechí, Necoclí, Pueblorrico, Puerto Berrío, Remedios, Sabanalarga, Salgar, San Juan de Urabá, San Pedro de Urabá, San Vicente, Santa Bárbara, Támesis, Tarazá, Tarso, Turbo, Uramita, Urao, Valparaiso, Venecia, Yondó (Casabe), Zaragoza.

**BOYACÁ:** Boavita, Chiscas, Chita, Cómbita, El Cocuy, El Espino, Guacamayas, Guicán, La Uvita, Labranzagrande, Maripí, Motavita, Oicatá, Paipa, Panqueba, Paya, Pisva, San Mateo, San Miguel de Sema, San Pablo de Borbur, Socotá, Tunja, Tununguá, Ventaquemada.

**CAUCA:** Miranda, Padilla, Puerto Tejada, Villa Rica.

**CUNDINAMARCA:** Agua de Dios, Anolaima, Beltrán, Bogotá, D.C., Bojacá, Cachipay, Choachí, Cota, El Rosal, Facatativá, Fómeque, Funza, Fúquene, Fusagasugá, Girardot, Guachetá, Guataquí, Jerusalén, La Calera, Madrid, Medina, Mosquera, Nariño, Nilo, Paima, Pulí, Quipile, Ricaurte, San Cayetano, San Juan de Río Seco, Simijaca, Susa, Tenjo, Tocaima, Ubaque, Útica, Zipacón.

**HUILA:** Agrado, Altamira, Colombia, Paicol, Pital, Tarqui, Tesalia, Villavieja.

**NORTE DE SANTANDER:** Ábrego, Chitagá, El Carmen, Labateca, Silos, Toledo.

**SANTANDER:** Albania, Barichara, Barrancabermeja, Betulia, Bucaramanga, California, Charta, Cimitarra, Florián, Floridablanca, Galán, Girón, Guaca, Lebrija, Los Santos, Matanza, Piedecuesta, Puerto Parra, Puerto Wilches, Rionegro, Sabana de Torres, Santa Bárbara, Simacota, Suratá, Tona, Valle de San José, Zapatoca.

**TOLIMA:** Alpujarra, Alvarado, Ambalema, Anzoátegui, Armero (Guayabal), Carmen de Apicalá, Coello, Coyaima, Cunday, Dolores, Espinal, Falan, Flandes, Guamo, Ibagué, Lérida, Melgar, Murillo, Natagaima, Ortega, Piedras, Prado, Purificación, Rioblanco, Rovira, Saldaña, San Luis, Santa Isabel, Suárez, Valle de San Juan, Venadillo, Villarrica.

**VALLE DEL CAUCA:** Ansermanuevo, Argelia, Bolívar, Candelaria, El Cairo, Florida, Trujillo.

# ALERTAS POR AMENAZAS DE INCENDIOS DE LA COBERTURA VEGETAL

## REGIÓN ANDINA

### SITIOS PARA LOS CUALES SE GENERA LA ALERTA

#### ALERTA NARANJA

**ANTIOQUIA:** Abejorral, Peque.

**BOYACÁ:** Cucaita, Samacá.

**CUNDINAMARCA:** Lenguazaque, Paratebueno.

**CAUCA:** Guachene.

**NORTE DE SANTANDER:** Convención, Ocaña, Pamplona, Teorama.

**QUINDÍO:** Armenia.

**RISARALDA:** Pereira.

**SANTANDER:** Bolivar, El Playón, San Gil, Villanueva.

**TOLIMA:** Líbano.

**VALLE DEL CAUCA:** San Pedro.

*Especial atención en los Parques Nacionales Naturales Nevado del Huila, Chingaza, Sumapaz, Puracé, Las Hermosas, Los Nevados, Tama, Pisba, Farallones de Cali, Paramillo, Iguaque, Galeras y Catatumbo-Bari.*



# ALERTAS POR AMENAZAS DE INCENDIOS DE LA COBERTURA VEGETAL

## REGIÓN ORINOQUÍA

### SITIOS PARA LOS CUALES SE GENERA LA ALERTA

**ALERTA  
 ROJA**

**ARAUCA:** Arauca, Arauquita, Cravo Norte, Fortul, Puerto Rondón, Tame.

**CASANARE:** Aguazul, Hato Corozal, Maní, Nunchía, Orocué, Paz de Ariporo, Pore, Sácama, San Luis de Palenque, Támara, Tauramena, Trinidad, Yopal.

**META:** Cumaral, La Macarena, Lejanías, Mesetas, Restrepo, San Juan de Arama, Uribe, Villavicencio.

**VICHADA:** Cumaribo y Puerto Carreño.

## REGIÓN ORINOQUÍA

### SITIOS PARA LOS CUALES SE GENERA LA ALERTA

**ALERTA  
 NARANJA**

**CASANARE:** Monterrey.

**META:** Acacías.

*Especial atención en los Parques Nacional es Natural es El Cocuy, Cordillera de los Picachos, Tinigua, Sumapaz, y Sierra de La Macarena.*

## REGIÓN DE LA AMAZONÍA

### SITIOS PARA LOS CUALES SE GENERA LA ALERTA

**ALERTA  
 ROJA**

**GUAINÍA:** Cacahual, Inírida.

**GUAVIARE:** Calamar y San José del Guaviare.

## REGIÓN DE LA AMAZONÍA

### SITIOS PARA LOS CUALES SE GENERA LA ALERTA

**ALERTA  
 NARANJA**

**CAQUETÁ:** Florencia, Montañita, San Vicente del Caguán, Solano.

**PUTUMAYO:** Puerto Leguizamo.

*Especial atención en el Parque Nacional Natural Cordillera de los Picachos*

# ALERTAS POR AMENAZAS DE DESLIZAMIENTO

**ALERTA ROJA:**

Amenaza alta a muy alta por deslizamientos de tierra detonados por lluvias, localizados en los siguientes municipios:

**ALERTA NARANJA:**

Amenaza moderada por deslizamientos de tierra detonados por lluvias, localizados en los siguientes municipios:

REGIÓN PACÍFICA	
SITIOS PARA LOS CUALES SE GENERA LA ALERTA	
<b>ALERTA NARANJA</b>	<b>CAUCA:</b> Rosas. <b>CHOCÓ:</b> Condoto, Istmina, Río Iró (Santa Rita) y Medio San Juan (Andagoya).

# ALERTAS METEOMARINA

## MAR CARIBE

**ALERTA AMARILLA**

### **POR OLEAJE Y VIENTO**

Se estima que durante el día de hoy el viento prevalecerá del noreste con una velocidad promedio entre 20 y 25 nudos, con posibilidad de rachas mayores. La altura del oleaje oscilará entre 2.0 m y 3.0 m, especialmente en sectores de mar adentro en el centro-oriente del Caribe. Por anterior, se recomienda a pescadores y usuarios de embarcaciones de poco calado consultar con las Capitanías de puerto; para monitorear la evolución del fenómeno.

### **POR PLEAMAR**

Desde el día 14 de febrero y hasta el próximo 24 de febrero del presente año, se registrará la pleamar en el Archipiélago de San Andrés, Providencia y Santa Catalina asociada con la marea astronómica. Así mismo, a partir del día 16 de febrero y hasta el 26 de febrero, se presentará la máxima pleamar asociada a la marea astronómica en el centro y oriente de la cuenca del Caribe Colombiano. Por lo anterior se recomienda a los habitantes estar atentos a la evolución del fenómeno.

## OCÉANO PACÍFICO

**ALERTA AMARILLA**

### **POR PLEAMAR**

Hasta el 17 de febrero del presente año se presentará una de las pleamares más significativas del mes en sectores del centro y sur del Pacífico colombiano asociada con la marea astronómica. Por lo anterior se recomienda a habitantes costeros estar atentos a la evolución del fenómeno.

°C: grados Celsius

m: metros

mm: milímetros

msnm: metros sobre nivel del mar

Km/h: kilómetros por hora

HLC: hora local colombiana

GOES: Geostationary Operational Environmental Satellites (Satélite Geoestacionario Operacional Ambiental).

GOES-13 es el designado GOES-Este, localizado en 75° W sobre el ecuador geográfico.

PNN: Parque Nacional Natural

SFF: Santuario de Fauna y Flora



**ALERTA ROJA. PARA TOMAR ACCIÓN** Advierte al Sistema Nacional de Gestión del Riesgo de Desastres sobre el peligro de un fenómeno y sus efectos adversos sobre la población. Se emite una alerta sólo cuando la identificación de un evento extraordinario indique la amenaza inminente y cuando la gravedad del fenómeno requiera atención prioritaria de los comités departamentales y locales.



**ALERTA NARANJA. PARA PREPARARSE** Indica la amenaza de un fenómeno. No implica riesgo inmediato por lo que es catalogado como un mensaje para informarse y prepararse. El aviso implica vigilancia continua ya que las condiciones son propicias para el desarrollo de un suceso natural.



**ALERTA AMARILLA. PARA INFORMARSE** Se emite cuando las condiciones hidrometeorológicas son favorables para la ocurrencia de un fenómeno natural y pueden aumentar el riesgo según los pronósticos. Por sus características, este nivel está encaminado a informar.

**CONDICIONES NORMALES** Indica que no existe ninguna clase de alerta para la región o zona mencionada.

**OMAR FRANCO** | Director General

**CHRISTIAN EUSCÁTEGUI** | Jefe Oficina del Servicio de Pronósticos y Alertas

Profesionales de Turno:

Oliverio LEÓN, David CORTÉS, Mirovan SVERKO, Anita VEGA, Tatiana RODRÍGUEZ, Viviana CHIVATÁ y Nicolás CUADROS.  
<http://www.ideam.gov.co>

Correos electrónicos: [servicio@ideam.gov.co](mailto:servicio@ideam.gov.co), [alertas@ideam.gov.co](mailto:alertas@ideam.gov.co)

Calle 25D # 96B - 70, Piso 3. Bogotá, D.C., Colombia.

Teléfono: 3075625 Ext. 1334-1336.

Síguenos en:

