

INFORME TÉCNICO DIARIO N°051

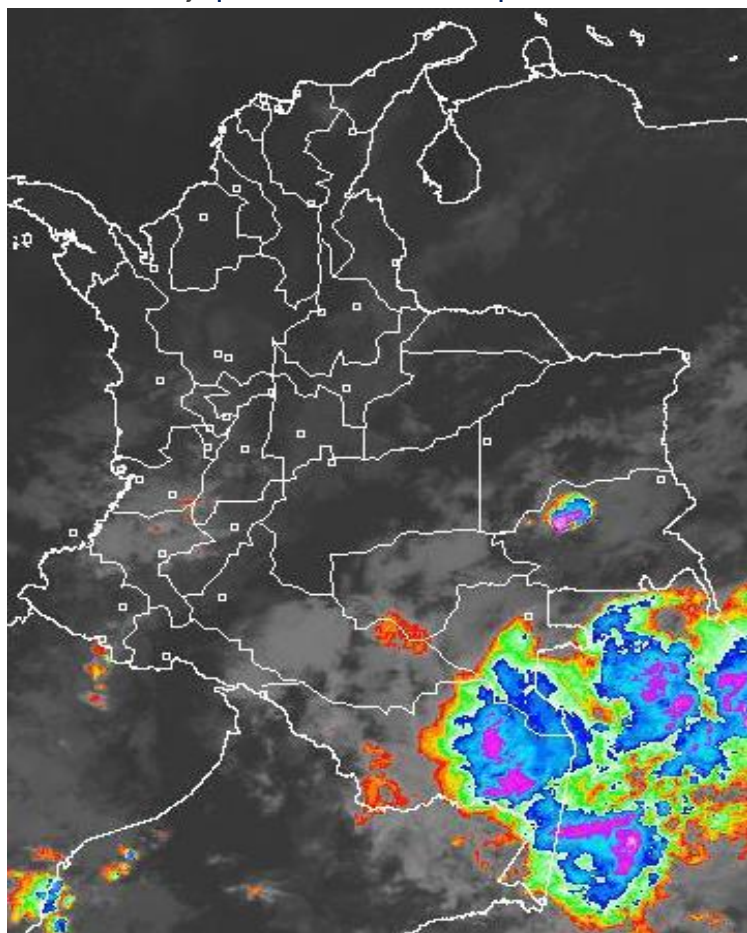
El IDEAM comunica al Sistema Nacional de Gestión del Riesgo (SNGR) y al Sistema Nacional Ambiental (SINA).

Bogotá D. C., lunes 20 de febrero de 2017 Hora de actualización:
12:20 p. m. HLC



IMAGEN SATELITAL

Canal Infrarrojo | 20 de febrero de 2017 | Hora 5:45 a. m. HLC



CONDICIONES HIDROMETEOROLÓGICAS ACTUALES

Durante la mañana el centro y sur del país permaneció con condiciones entre parcial y mayormente cubiertas, incluso algunas lloviznas se presentaron en sectores de Cundinamarca, Boyacá, Valle, Cauca y Huila, lluvias de mayor intensidad en la región Amazónica.

Se estima que para el día de hoy las lluvias se concentren en el centro y sur de la región Pacífica y de la región Andina, lluvias de mayor intensidad de carácter moderado a fuerte en la región Amazónica, concentradas en los departamentos de Amazonas, Vaupés, Guainía y Guaviare.

Consulte todos los días el pronóstico del tiempo y las alertas hidrometeorológicas vigentes del IDEAM, en un formato de calidad. Alrededor de las 7:30 a. m. está a disposición del público en www.ideam.gov.co.

Se puede ver también en dispositivos móviles **AQUÍ**





LO MÁS DESTACADO

LLUVIAS REGISTRADAS EN LAS ÚLTIMAS 24 HORAS

- En las últimas 24 horas se presentó un incremento moderado de las precipitaciones, las cuales principalmente se registraron en las regiones Pacífica, Andina, Orinoquía y la Amazonía. El mayor volumen se registró en el municipio de **Barbacoas (Nariño), con 48.2 mm.**

ALERTA ROJA

- Por amenaza alta de ocurrencia de incendios de la cobertura vegetal en zonas de bosques, cultivos y pastos, localizados en varios municipios de las regiones Caribe, Andina, Orinoquía y Amazonía.

ALERTA NARANJA

- Por posibilidad moderada de incendios de la cobertura vegetal en varios municipios de las regiones Caribe, Andina, Orinoquía y Amazonía.
- Por viento y oleaje en el mar Caribe.

ALERTA AMARILLA

- Por descenso en las temperaturas mínimas del aire y posible ocurrencia de heladas en Cundinamarca.
- Por probabilidad de incrementos súbitos en los afluentes de la parte alta de los ríos Caquetá y Putumayo.
- Por pleamar en el Mar Caribe colombiano.

IMPORTANTE

- Aunque en forma moderada varias corrientes (especialmente en las regiones Andina y Caribe), presentan descensos de sus niveles. Esta condición hidrológica puede causar afectación en las fuentes abastecedoras de los acueductos. Se recomienda a las autoridades municipales, estar atentos a la evolución de esta situación.
- Aunque el río Amazonas presenta un moderado ascenso en sus niveles (lo que es normal para esta época del año), esta condición hidrológica no genera ninguna alerta.

PRONÓSTICO CONDICIONES METEOROLÓGICAS ESPECIALES

ÁREA DEL VOLCÁN GALERAS

Para las horas de la mañana se estima tiempo seco. En la tarde y noche mayor nubosidad con precipitaciones entre ligeras y moderadas.

EL SERVICIO GEOLÓGICO COLOMBIANO reporta en nivel AMARILLO (III): CAMBIOS EN EL COMPORTAMIENTO DE LA ACTIVIDAD VOLCÁNICA. Lat: 1.55 Lon: - 77.37

ELEVACIÓN (pies)	DIRECCIÓN	VELOCIDAD	
		NUDOS	Km/h
10,000	NOROESTE	0 - 5	0 - 9
18,000	ESTE	10 - 15	18 - 27
24,000	ESTE	20 - 25	36 - 45
30,000	ESTE	20 - 25	36 - 45

ÁREA DEL VOLCÁN NEVADO DEL HUILA

En el área se espera abundante nubosidad con lluvias ligeras de carácter intermitente.

EL SERVICIO GEOLÓGICO COLOMBIANO reporta en nivel AMARILLO (III): CAMBIOS EN EL COMPORTAMIENTO DE LA ACTIVIDAD VOLCÁNICA. Lat: 2.92 Lon: -76.05

ELEVACIÓN (pies)	DIRECCIÓN	VELOCIDAD	
		NUDOS	Km/h
10,000	SUROESTE	0 - 5	0 - 9
18,000	ESTE	10 - 15	18 - 27
24,000	ESTE	20 - 25	36 - 45
30,000	ESTE	15 - 20	27 - 36

ÁREA DEL VOLCÁN CERRO MACHÍN

En las horas de la mañana se prevé tiempo seco. Después del mediodía se incrementará la nubosidad con precipitaciones.

EL SERVICIO GEOLÓGICO COLOMBIANO reporta en nivel AMARILLO (III): CAMBIOS EN EL COMPORTAMIENTO DE LA ACTIVIDAD VOLCÁNICA. Lat: 4.80 Lon: -75.62

ELEVACIÓN (pies)	DIRECCIÓN	VELOCIDAD	
		NUDOS	Km/h
10,000	NORESTE	0 - 5	0 - 9
18,000	SURESTE	5 - 10	9 - 18
24,000	ESTE	15 - 20	27 - 36
30,000	NORESTE	10 - 15	18 - 27

ÁREA DEL VOLCÁN NEVADO DEL RUIZ

Para las horas de la mañana se estima tiempo seco. En la tarde y noche mayor nubosidad con precipitaciones entre ligeras y moderadas.

EL SERVICIO GEOLÓGICO COLOMBIANO reporta en nivel AMARILLO (III): CAMBIOS EN EL COMPORTAMIENTO DE LA ACTIVIDAD VOLCÁNICA. Lat: 4.89 Lon: -75.32

ELEVACIÓN (pies)	DIRECCIÓN	VELOCIDAD	
		NUDOS	Km/h
10,000	NORESTE	0 - 5	0 - 9
18,000	SURESTE	10 - 15	18 - 27
24,000	ESTE	15 - 20	27 - 36
30,000	NORESTE	10 - 15	18 - 27

ÁREA DEL COMPLEJO VOLCÁNICO CHILES-CERRO NEGRO DE

Durante gran parte de la jornada se prevé cielo entre parcial a mayormente cubierto con tiempo seco, salvo en horas de la noche donde se estiman lloviznas y/o lluvias ligeras.

EL SERVICIO GEOLÓGICO COLOMBIANO reporta en nivel AMARILLO (III): CAMBIOS EN EL COMPORTAMIENTO DE LA ACTIVIDAD VOLCÁNICA. Lat: 0.81 Lon: -77.93 Lat: 0.76 Lon: -77.95

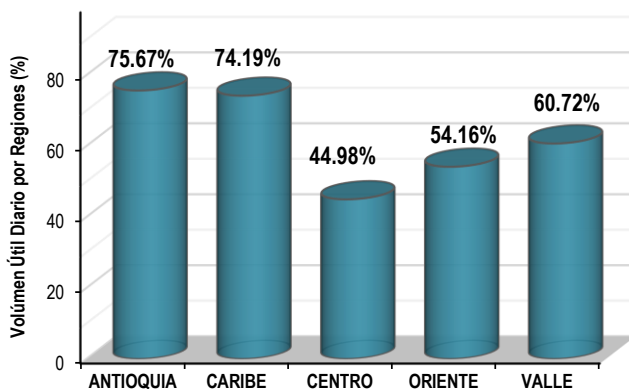
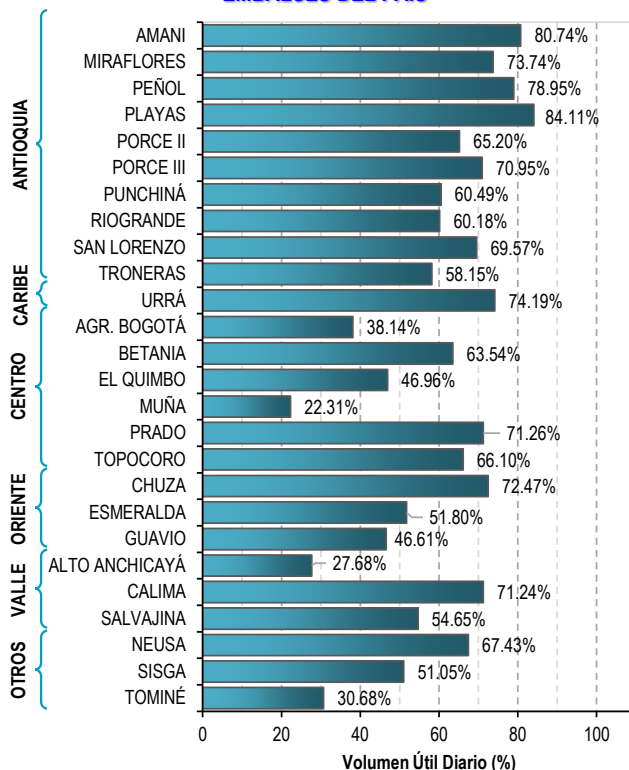
ELEVACIÓN (pies)	DIRECCIÓN	VELOCIDAD	
		NUDOS	Km/h
10,000	SURESTE	0 - 5	0 - 9
18,000	ESTE	0 - 5	0 - 9
24,000	ESTE	15 - 20	27 - 36
30,000	ESTE	20 - 25	36 - 45

ESTADO DE LOS EMBALSES

A continuación se relaciona el volumen útil diario de los principales embalses del país (expresado en porcentaje), de acuerdo con la información reportada por XM S.A. E.S.P en la siguiente dirección electrónica:

<http://ido.xm.com.co/ido/SitePages/hidrologia.aspx?q=reservas>

VOLUMEN ÚTIL DIARIO EN LOS PRINCIPALES EMBALSES DEL PAÍS



Para estar informado diariamente de lo que pasa con el **pronóstico del tiempo y las alertas.**

Síguenos en Twitter
@IDEAMColombia



PRECIPITACIONES

A continuación se relacionan los municipios donde en las últimas 24 horas se registraron precipitaciones iguales o superiores a 15.0 mm.

DEPARTAMENTO	MUNICIPIO
BOYACÁ	Moniquirá (19.8).
CESAR	San Alberto (29.0).
CALDAS	Riosucio (30.0).
CUNDINAMARCA	Paime (20.5).
HUILA	Rivera (30.0), Santa María (21.1).
NARIÑO	Barbacoas (48.2) , La Unión (19.1).
PUTUMAYO	Mocoa (29.5)..
RISARALDA	Santa Roda de Osos (15.3).
SANTANDER	Encino (33.6).
TOLIMA	Planadas (40.0), Ataco (30.0), Murillo (15.0).
VALLE DEL CAUCA	Palmira (15.1).
VAUPÉS	Mitú (16.0).

Para estar informado diariamente de lo que pasa con el **pronóstico del tiempo y las alertas.**

Síguenos en Twitter
 @IDEAMColombia



TEMPERATURAS MÁXIMAS

A continuación se relacionan los municipios donde en las últimas 24 horas se registraron temperaturas iguales o superiores a 35.0 °C.

DEPARTAMENTO	MUNICIPIO
ANTIOQUIA	Valparaíso (37.2).
ATLÁNTICO	Manatí (36.2)
BOLÍVAR	Zambrano (36.4), Magangué (35.8), Carmen de Bolívar (35.6), Arjona (35.5), San Pablo (35.4), Pinillos (35.2), María La Baja (35.0).
CAQUETÁ	Valparaíso (35.6).
CASANARE	Tauramena (35.4).
CESAR	Bosconia (37.4), Agustín Codazzi (37.4), Pailitas (35.6), Ciénaga de Oro (35.4), Sahagún (35.0).
CÓRDOBA	Ayapel (38.2), Planeta Rica (25.5), Montelíbano (34.4)
HUILA	Villavieja (37.2), Neiva (35.3).
MAGDALENA	Pivijay (35.2).
META	San Martín (35.2).
SANTANDER	Capitanejo (39.0) , Barrancabermeja (35.6), Puerto Parra (35.6), Palmar (35.0)
SUCRE	Corozal (35.2).
TOLIMA	Ambalema (38.0), Guamo (37.6), Saldaña (37.6), Flandes (37.6), Armero (36.6), Espinal (36.2), Natagaima (36.2)
VICHADA	Cumaribo (35.8), Puerto Carreño (35.4).

RADIACIÓN ULTRAVIOLETA

ALTOS VALORES DE RADIACIÓN ULTRAVIOLETA EN AMPLIOS SECTORES DEL PAÍS.

Debido a los bajos valores de ozono que se presentan en el país normalmente durante gran parte del año, pero especialmente a finales y principios del mismo, y a la poca nubosidad que se espera en gran parte del territorio nacional desde finales de diciembre hasta marzo del 2017, principalmente en horas de la mañana y primeras horas de la tarde, se incrementarán los valores de radiación ultravioleta en superficie y se recomienda: evitar la exposición directa al Sol entre las 9 de la mañana y las 4 de la tarde, usar ropa protectora cuando se está exponiendo al Sol (camisa de manga larga, sombreros de ala ancha, lentes protectores), usar bloqueadores solares para la piel con un factor de protección 30 o mayor y por último, deben tener especial cuidado las personas de piel blanca y los niños.

Lo anterior es porque el ozono absorbe la radiación ultravioleta procedente del Sol y si su cantidad disminuye durante el periodo mencionado anteriormente, aumentará la radiación ultravioleta en superficie, lo cual puede producir eritemas (quemaduras de la piel por exposición al Sol), acelerar el envejecimiento de la piel, afectar el sistema inmunológico y puede producir cáncer de piel y daños oculares. Los valores altos y peligrosos de radiación ultravioleta se presentarán en todo el territorio nacional, pero los máximos se darán en las zonas montañosas, en particular al sur de Antioquia, Santanderes, Tolima, Eje Cafetero, Boyacá, Cundinamarca, Huila, Cauca y Nariño.

ALERTA POR DESCENSOS SIGNIFICATIVOS DE LAS TEMPERATURAS MÍNIMAS DEL AIRE

A continuación se relacionan los municipios donde se registraron temperaturas iguales o menores a 5 °C (la observación corresponde al registro de hoy tomado a las 7:00 a. m.):

REGIÓN ANDINA	
SITIOS PARA LOS CUALES SE GENERA LA ALERTA	
ALERTA AMARILLA	AMENAZA BAJA POR DESCENSO EN LAS TEMPERATURAS MÍNIMAS DEL AIRE Y POSIBLE OCURRENCIA DE HELADAS.
	CUNDINAMARCA: Choachí (5.0).

Se han presentan algunas poblaciones con temperatura menores o iguales a 5 °C, por lo cual el IDEAM mantiene la recomendación a los agricultores, ganaderos y floricultores varias zonas del Altiplano Cundiboyacense para que se mantengan atentos a la evolución de las condiciones meteorológicas, pues no se descarta la posibilidad de un descenso de la temperatura por debajo de los cero grados Celsius, ocasionando heladas.



PRONÓSTICO METEOROLÓGICO



Lunes 20 y martes 21 de febrero de 2017

REGIÓN	PRONÓSTICO
<p>SABANA DE BOGOTÁ</p>	<p>LUNES. En las primeras horas de la mañana se estima cielo mayormente cubierto, hacia mediodía disminución de nubosidad con tiempo seco en amplios sectores del área. No se descarta la presencia de lloviznas sobre los cerros orientales. En la tarde se estima aumento de nubosidad y lloviznas en diferentes zonas de la ciudad y la Sabana. En las horas de la noche se estima cielo entre parcial a mayormente cubierto con predominio de tiempo seco en amplios sectores de la ciudad; sin embargo, son posibles lloviznas en sectores del oriente y occidente de la ciudad y la Sabana.</p> <p>MARTES. En horas de la mañana se espera cielo entre parcial a mayormente cubierto con predominio de tiempo seco. Al finalizar la tarde y en horas de la noche se estima cielo mayormente cubierto con probabilidad de precipitaciones en amplios sectores de la ciudad y de mayor intensidad en el oriente de la Sabana.</p>
<p>CARIBE</p>	<p>LUNES. Durante la mañana se prevé cielo parcialmente cubierto con tiempo seco. En horas de la tarde son posibles lloviznas o lluvias ligeras de corta duración, en zonas localizadas en el sur de Córdoba y Bolívar; al igual no se descartan en la sierra nevada de Santa Marta y sus estribaciones. Para la noche se mantendrán las condiciones de tiempo seco con cielo parcialmente cubierto en amplios sectores del área. No se descartan lloviznas en el sur de Córdoba y Bolívar.</p> <p>MARTES. Se mantendrán las condiciones de tiempo seco con cielo entre ligero y parcialmente cubierto durante la mayor parte de la jornada; no obstante son posibles lluvias ligeras en amplios sectores del sur de Córdoba y de Bolívar.</p>
<p>ARCHIPIÉLAGO DE SAN ANDRÉS, PROVIDENCIA Y SANTA CATALINA</p>	<p>LUNES. Se espera cielo entre parcial y mayormente despejado con predominio de tiempo seco. En la tarde continuarán las condiciones de tiempo seco con cielo entre ligero y parcialmente cubierto. La mayor nubosidad se estima en San Andrés. Se mantendrán condiciones de tiempo seco con cielo seminublado en horas de la noche.</p> <p>MARTES. Durante la mayor parte de la jornada se espera tiempo seco, aunque en algunas horas de la tarde aumentará la nubosidad.</p>
<p>MAR CARIBE</p>	<p>LUNES. Prevalecerán las condiciones secas con cielo ligeramente nublado en amplios sectores del mar Caribe, esta condición persistirá a lo largo de la jornada.</p> <p>MARTES. Tiempo seco con cielo mayormente despejado en gran parte del área, excepto en zonas del litoral de Córdoba y el golfo de Urabá, donde son posibles lloviznas intermitentes.</p>

Planeando tu día? Descarga YA y conoce...



Consúltalo a diario y únete a la Cultura del Pronóstico del IDEAM

Disponible para  



PRONÓSTICO METEOROLÓGICO




Lunes 20 y martes 21 de febrero de 2017

REGIÓN	PRONÓSTICO
ANDINA	<p>LUNES. En horas de la mañana se estima cielo entre parcial a mayormente cubierto con predominio de tiempo seco en amplios sectores de la región, salvo en zonas localizadas del Valle del Cauca, Cauca, Nariño y Huila donde se estiman lloviznas dispersas. En horas de la tarde se prevé aumento de nubosidad con lloviznas y lluvias ligeras en sectores del occidente y sur de los departamentos de Antioquia y Tolima, además en zonas del norte y oriente de Cundinamarca, centro y occidente de Boyacá, Caldas, Quindío y sur de Santander. Precipitaciones de mayor intensidad son probables en Valle, Cauca, Nariño y sur de Huila. En el resto de la región tiempo seco. En horas de la noche la mayor nubosidad se espera al occidente de la región con probabilidad de lluvias, entre ligeras y moderadas en sectores del occidente y sur de Antioquia, Huila y sur de Tolima. Lloviznas y/o lluvias ligeras se esperan en sectores dispersos de Cundinamarca, Boyacá y zonas puntales de montaña de Valle, Cauca, Nariño y sur de Huila.</p> <p>MARTES. En horas de la mañana se estiman lloviznas en el oriente de Cauca, Nariño y Huila; en el resto de la región se espera tiempo seco. En horas de la tarde y la noche, se pronostican nubes densas con lluvias ligeras en amplios sectores de Antioquia, eje cafetero, Valle, Cauca, Nariño, Tolima, Huila y zonas dispersas de los Santanderes, Boyacá y Cundinamarca.</p>
INSULAR PACÍFICA	<p>LUNES. En Malpelo se esperan condiciones de tiempo seco con cielo entre parcial a mayormente cubierto, mientras que en Gorgona se prevé lluvias de variada intensidad, en especial en horas de la tarde y noche.</p> <p>MARTES. En Malpelo continuarán las condiciones de tiempo seco con escasa nubosidad; mientras en Gorgona son posibles algunas lloviznas en las primeras de la mañana, en la tarde incremento en la intensidad de las lluvias.</p>
PACÍFICA	<p>LUNES. En la mañana se estima cielo entre parcial a mayormente cubierto con posibilidad de lluvias ligeras en sectores de Valle y Cauca. No se descartan lloviznas en Nariño. En horas de la tarde se prevé aumento de nubosidad con lluvias entre ligeras y moderadas en el sur de Chocó, Valle, Cauca y Nariño. En la noche las lluvias se mantendrán, pero de menor intensidad, en zonas del centro y sur de Chocó y límites entre el litoral de Cauca y Nariño.</p> <p>MARTES. En horas de la mañana prevalecerán condiciones cubiertas y lluvias ligeras en el centro de Chocó. En la tarde y horas de la noche, las lluvias se concentrarán en Cauca, Valle y Nariño, de menor intensidad en Chocó.</p>
OCÉANO PACÍFICO	<p>LUNES. Se estiman lloviznas en zonas cercanas al litoral del sur de Chocó, Cauca y Valle del Cauca. En el resto del área tiempo seco.</p> <p>MARTES. Son posibles lloviznas en zonas cercanas a la costas de Chocó, Valle y Cauca, especialmente en la mañana y en horas de la noche.</p>

Planeando tu día? Descarga YA y conoce...



Consúltalo a diario y únete a la Cultura del Pronóstico del IDEAM

Disponible para  



PRONÓSTICO METEOROLÓGICO



Lunes 20 y martes 21 de febrero de 2017

REGIÓN	PRONÓSTICO
<p>ORINOQUIA</p>	<p>LUNES. En la mañana se prevé tiempo seco con cielo entre parcial a mayormente cubierto en amplios sectores del área y lloviznas al sur de Vichada. En horas de la tarde se mantendrán las condiciones de tiempo seco con cielo parcialmente cubierto; no se descartan lloviznas aisladas sobre el piedemonte de Meta y Arauca y presencia de lluvias ligeras al sur de Vichada. Continuarán las condiciones de tiempo seco a lo largo de la noche en la mayor parte de la región, aunque son posibles precipitaciones sobre el piedemonte a la altura de Meta.</p> <p>MARTES. En la mañana tiempo seco con cielo parcialmente cubierto. En horas de la tarde y la noche son estimadas lluvias ligeras a lo largo del piedemonte llanero.</p>
<p>AMAZÓNICA</p>	<p>LUNES. En horas de la mañana se estiman lluvias en sectores dispersos de Guainía, Amazonas y Vaupés; lluvias de menor intensidad en sectores de Guaviare y Caquetá. En el resto de la región nubosidad variada con tiempo seco. Las lluvias de mayor intensidad se esperan en el oriente de la región en sectores de Guainía, Vaupés, Guaviare y Amazonas, lluvias de menor intensidad en el oriente de Putumayo y de Caquetá, no se descartan lloviznas en el piedemonte de Caquetá y Putumayo. En horas de la noche persistirán las lluvias en el trapecio amazónico y lloviznas en Guainía, Vaupés, Guaviare y Amazonas, oriente de Putumayo y de Caquetá</p> <p>MARTES. En horas de la mañana se estiman lluvias en amplios sectores de la región entre ligeras y moderadas. En horas de la tarde y la noche se prevén precipitaciones de mayor intensidad en Amazonas Vaupés, Guainía, oriente de Guaviare y sectores del piedemonte amazónico.</p>

Planeando tu día?
Descarga YA y conoce...



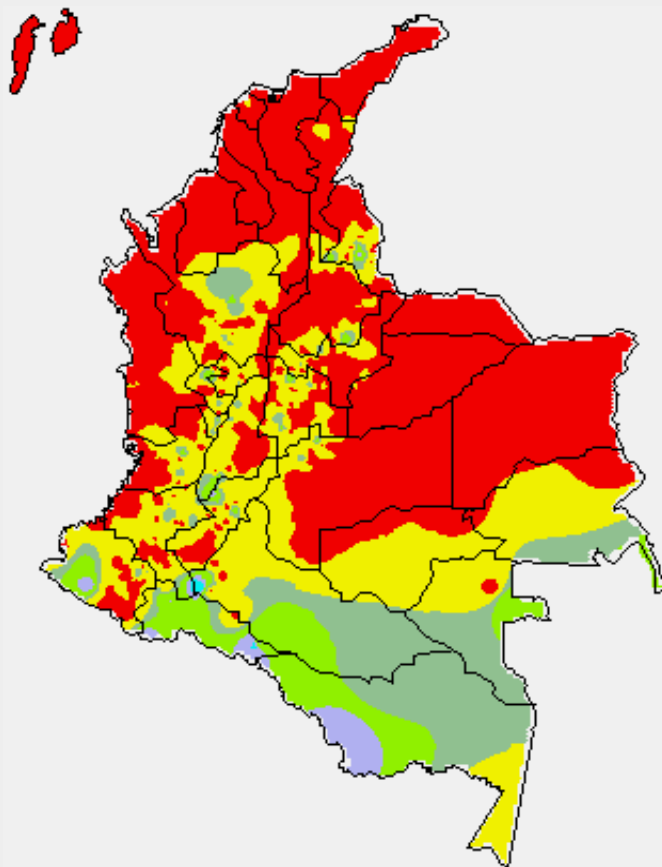
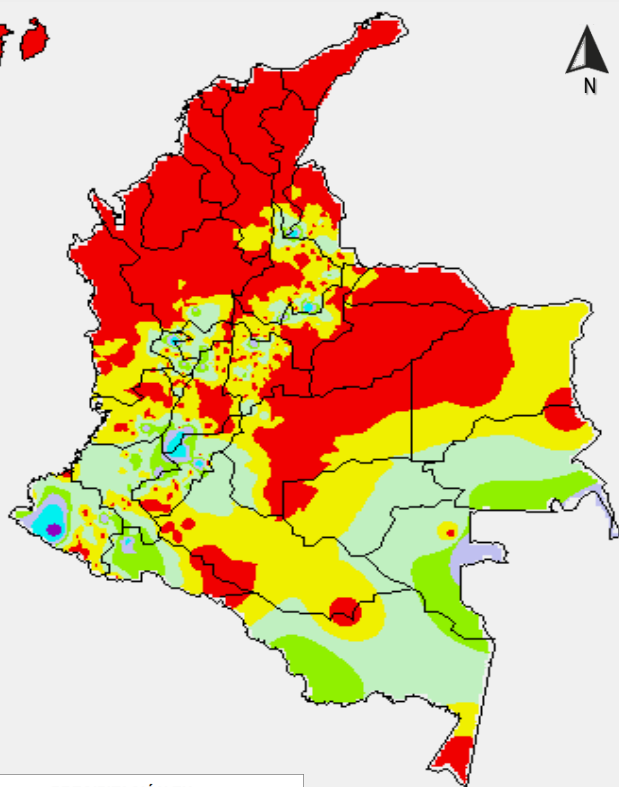
Consúltalo a diario y únete a
la Cultura del Pronóstico del IDEAM

Disponible para  

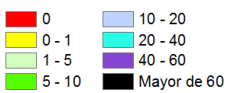
MAPAS DE PRECIPITACIÓN

Precipitación diaria: desde las 7:00 a. m. del día domingo 19 de febrero hasta las 7:00 a. m. del día lunes 20 de febrero de 2017.

Precipitación de los últimos 3 días: desde las 7:00 a. m. del día viernes 17 de febrero hasta las 7:00 a.m. del día lunes 20 de febrero de 2017.



PRECIPITACIÓN EN mm



1 milímetro de precipitación equivale a 1 litro de lluvia por m²



ALERTAS VIGENTES E INFORMACIÓN ADICIONAL

Para mayor información sobre el pronóstico del estado del tiempo, informes técnicos diarios, comunicados especiales, mapas diarios de temperaturas máximas y mínimas e información diaria de precipitación se sugiere consultar los siguientes enlaces:

- [MAPA DIARIO DE TEMPERATURA MÁXIMA.](#)
- [MAPA DIARIO DE TEMPERATURA MÍNIMA.](#)
- [INFORMACIÓN DIARIA DE PRECIPITACIÓN Y TEMPERATURA DE LOS PRINCIPALES AEROPUERTOS DEL PAÍS.](#)
- [MOAICO MAPAS DE PRECIPITACIÓN DIARIA EN MILÍMETROS.](#)

ALERTAS POR NIVELES DE LOS RÍOS

SITIOS PARA LOS CUALES SE GENERA LA ALERTA	
SIN ALERTA	CONDICIONES NORMALES EN LOS PRINCIPALES RÍOS DEL TERRITORIO NACIONAL.

ALERTAS POR AMENAZAS DE INCENDIOS DE LA COBERTURA VEGETAL

ALERTA ROJA:

Amenaza Alta o muy alta de ocurrencia de incendios de la cobertura vegetal en zonas de bosques, cultivos y pastos, localizados en los siguientes municipios y sectores aledaños:

ALERTA NARANJA:

Amenaza moderada de ocurrencia de incendios de la cobertura vegetal en zonas de bosques, cultivos y pastos, localizados en los siguientes municipios y sectores aledaños:

REGIÓN CARIBE

SITIOS PARA LOS CUALES SE GENERA LA ALERTA

ALERTA ROJA

ATLÁNTICO: Barranquilla, Galapa, Juan de Acosta, Luruaco, Piojó, Puerto Colombia, Tubará.

BOLÍVAR: Achí, Arenal, Arjona, Cantagallo, Cartagena de Indias, Hatillo de Loba, Magangué, María La Baja, Montecristo, Morales, Pinillos, San Fernando, San Jacinto del Cauca, San Pablo, Santa Catalina, Santa Rosa, Santa Rosa del Sur, Simití, Tiquisio (Puerto Rico), Turbaco, Turbana, Zambrano.

CESAR: Astrea, Chimichagua, Chiriguaná, Curumaní, El Paso, González, La Gloria, La Paz, Pailitas, Pelaya, Rio de Oro, San Diego, San Martín, Tamalameque, Valledupar.

CÓRDOBA: Ayapel, Buenavista, Cereté, Chima, Chinú, Ciénaga de Oro, Cotorra, La Apartada, Lorica, Los Córdoba, Momil, Montelíbano, Montería, Moñitos, Planeta Rica, Pueblo Nuevo, Puerto Escondido, Puerto Libertador, Purísima, Sahagún, San Andrés de Sotavento, San Antero, San Bernardo del Viento, San Carlos, San Pelayo, Tierralta, Valencia.

LA GUAJIRA: Albania, Dibulla, Maicao, San Juan del Cesar, Uribia.

MAGDALENA: Algarrobo, Aracataca, El Retén, Fundación, Pijiño del Carmen, Pivijay, Remolino, Santa Marta, Sitionuevo.

SUCRE: Caimito, Chalán, Colosó, Corozal, Coveñas, Guaranda, La Unión, Los Palmitos, Majagual, Morroa, Ovejas, Palmito, Sampués, San Benito Abad, San Marcos, San Onofre, Sincelajo, Sucre, Tolú, Tolvujejo

REGIÓN CARIBE

SITIOS PARA LOS CUALES SE GENERA LA ALERTA

ALERTA NARANJA

BOLÍVAR: Córdoba, El Carmen de Bolívar

CESAR: Aguachica, La Jagua de Ibirico, San Alberto.

CÓRDOBA: Canalete.

LA GUAJIRA: Riohacha.

MAGDALENA: Plato.

Especial atención en los Parques Nacionales Naturales Isla de Salamanca, Paramillo, Macuira y Sierra Nevada de Santa Marta.

ALERTAS POR AMENAZAS DE INCENDIOS DE LA COBERTURA VEGETAL

REGIÓN ANDINA

SITIOS PARA LOS CUALES SE GENERA LA ALERTA

ALERTA
ROJA

ANTIOQUIA: Abriaquí, Andes, Apartadó, Arboletes, Bello, Buriticá, Cáceres, Cañasgordas, Caramanta, Carepa, Carolina, Caucaasia, Chigorodó, Ciudad Bolívar, Concordia, Copacabana, Dabeiba, El Bagre, Fredonia, Frontino, Girardota, Hispania, Ituango, Jericó, La Pintada, Murindó, Mutatá, Nechí, Necoclí, Pueblorrico, Puerto Berrío, Remedios, Salgar, San Juan de Urabá, San Pedro de Urabá, San Vicente, Santa Bárbara, Támesis, Tarazá, Tarso, Turbo, Uramita, Urao, Valparaiso, Venecia, Vigía del Fuerte, Yondó (Casabe), Zaragoza.

BOYACÁ: Boavita, Chiscas, Chita, Cóbmita, Cuítiva, El Cocuy, El Espino, Firavitoba, Guacamayas, Guicán, Iza, La Uvita, Labranzagrande, Motavita, Oicatá, Paipa, Panqueba, Paya, Pisva, San Mateo, San Miguel de Sema, Santana, Socotá, Sogamoso, Tunja, Tununguá, Ventaquemada, Supia.

CAUCA: Miranda, Padilla, Villa Rica.

CUNDINAMARCA: Agua de Dios, Beltrán, Bituima, Bogotá, D.C., Chaguaní, Fómeque, Fúquene, Girardot, Guachetá, Guaduas, Guataquí, Guayabal de Siquima, Jerusalén, La Calera, Mosquera, Nariño, Nilo, Pulí, Ricaurte, San Juan de Río Seco, Tenjo, Tocaima, Vianí, Villeta.

HUILA: Altamira, Paicol, Pital, Tarquí, Villavieja.

NORTE DE SANTANDER: Ábrego, Cáchira, Cácosta, Chitagá, Convención, El Carmen, Hacarí, La Playa, La Esperanza, Labateca, Ocaña, San Calixto, Teorama, Toledo.

QUINDÍO: Armenia, La Tebaida.

RISARALDA: Belén de Umbría, La Virginia y Pereira.

SANTANDER: Aguada, Albania, Barichara, Barrancabermeja, Betulia, Bucaramanga, Cabrera, California, Cerrito, Charta, Cimitarra, Confines, Contratación, El Guacamayo, Florián, Floridablanca, Galán, Girón, Guaca, Guadalupe, Guapotá, Lebrija, Los Santos, Matanza, Oiba, Palmas del Socorro, Piedecuesta, Puerto Parra, Puerto Wilches, Rionegro, Sabana de Torres, San Vicente de Chucurí, Santa Bárbara, Simacota, Socorro, Suaita, Tona, Vetas, Villanueva, Zapatoca.

TOLIMA: Alvarado, Ambalema, Armero (Guayabal), Carmen de Apicalá, Coello, Coyaima, Cunday, Espinal, Falan, Flandes, Guamo, Ibagué, Lérica, Melgar, Natagaima, Ortega, Piedras, Prado, Purificación, Rioblanco, Rovira, Saldaña, San Luis, Suárez, Valle de San Juan, Venadillo, Villarrica.

VALLE DEL CAUCA: Ansermanuevo, Argelia, Bolívar, Buga, Bugalagrande, Candelaria, El Cairo, Florida, Jamundí, Toro, Trujillo, Zarzal.

ALERTAS POR AMENAZAS DE INCENDIOS DE LA COBERTURA VEGETAL

REGIÓN ANDINA

SITIOS PARA LOS CUALES SE GENERA LA ALERTA

ALERTA NARANJA

ANTIOQUIA: Abejorral, Betulia, Medellín, Sonsón.

BOYACÁ: Briceño, Chiquinquirá, Chitaraque, Pesca, Ráquira, Saboyá, Samacá, Tibasosa, Tutazá.

CALDAS: Aguadas, Belalcázar, Manzanares, Marmato, Marquetalia, Pensilvania, Salamina, Samaná, Viterbo

CAUCA: Caloto, Corinto, Guachene, Puerto Tejada, Toribío.

CUNDINAMARCA: Anapoima, Anolaima, Apulo, Cachipay, Choachí, El Rosal, Lenguazaque, Puerto Salgar, Quipile, Subachoque, Ubaque, Zipacón.

HUILA: Agrado, La Plata, San Agustín, Tesalia.

NARIÑO: Puerres..

RISARALDA: Apía, Balboa, La Celia, Santuario.

SANTANDER: Charalá, Coromoro, Encino, Gámbita, Páramo, San Benito, Suratá, San Juan de Betulia (Betulia).

TOLIMA: Anzoátegui, Ataco, Chaparral, Fresno, Icononzo, Líbano, Murillo, Palocabildo, Planadas, Santa Isabel, Villahermosa.

VALLE DEL CAUCA: Buenaventura, Calima (El Darién), Cartago, Dagua, El Águila, El Cerrito, El Dovio, Ginebra, Guacará, Palmira, Pradera, Riofrío, Versalles, Yotoco

Especial atención en los Parques Nacionales Naturales Paramillo y El Cocuy

ALERTAS POR AMENAZAS DE INCENDIOS DE LA COBERTURA VEGETAL

REGIÓN ORINOQUIA

SITIOS PARA LOS CUALES SE GENERA LA ALERTA

**ALERTA
ROJA**

ARAUCA: Arauca, Arauquita, Cravo Norte, Fortul, Puerto Rondón, Tame.

CASANARE: Aguazul, Hato Corozal, Maní, Nunchía, Orocué, Paz de Ariporo, Pore, Sácama, San Luis de Palenque, Támara, Tauramena, Trinidad, Yopal.

META: Acacías, Cumaral, La Macarena, Lejanías, Mapiripán, Mesetas, Villavicencio.

VICHADA: Cumaribo y Puerto Carreño.

REGIÓN ORINOQUIA

SITIOS PARA LOS CUALES SE GENERA LA ALERTA

**ALERTA
NARANJA**

CASANARE: Monterrey, Villanueva.

META: Castilla La Nueva, Restrepo, San Carlos de Guaroa, San Martín.

Especial atención en los Parques Nacional es Natural es El Cocuy, Cordillera de los Picachos, El Tumarito, Tinigua, Sumapaz, y Sierra de La Macarena.

REGIÓN AMAZONIA

SITIOS PARA LOS CUALES SE GENERA LA ALERTA

**ALERTA
ROJA**

GUAINÍA: Barranco Mina, Cacahual, Inírida, Mapiripana, Morichal (Morichal Nuevo)..

GUAVIARE: Calamar, El Retorno, Miraflores y San José del Guaviare.

REGIÓN AMAZONIA

SITIOS PARA LOS CUALES SE GENERA LA ALERTA

**ALERTA
NARANJA**

GUAINÍA: Puerto Colombia

Especial atención en el Parque Nacional Natural Chiribiquete

ALERTAS POR AMENAZAS DE DESLIZAMIENTO

ALERTA ROJA:

Amenaza alta a muy alta por deslizamientos de tierra detonados por lluvias, localizados en los siguientes municipios:

ALERTA NARANJA:

Amenaza moderada por deslizamientos de tierra detonados por lluvias, localizados en los siguientes municipios:

	SITIOS PARA LOS CUALES SE GENERA LA ALERTA
SIN ALERTA	CONDICIONES NORMALES.



ALERTAS METEOMARINA

MAR CARIBE

ALERTA AMARILLA

POR PLEAMARHasta el próximo 24 de febrero del presente año, se registrará la pleamar en el Archipiélago de San Andrés, Providencia y Santa Catalina, asociada con la marea astronómica. De forma similar, hasta el 26 de febrero del año en curso; se presentará la máxima pleamar asociada a la marea astronómica en el centro y oriente del litoral Caribe Colombiano. Por lo anterior se recomienda a los habitantes estar atentos a la evolución del fenómeno.

ALERTA NARANJA

POR OLEAJE Y VIENTOEn sectores del centro del mar Caribe nacional, se prevén vientos entre 20 y 30 nudos, con posibilidad de rachas mayores y altura del oleaje cercana a los 3.0 m. Por lo anterior, se recomienda extremar medidas de seguridad en la navegación de embarcaciones menores y consultar con las Capitanías de puerto antes de zarpar.

°C: grados Celsius

m: metros

mm: milímetros

msnm: metros sobre nivel del mar

Km/h: kilómetros por hora

HLC: hora local colombiana

GOES: Geostationary Operational Environmental Satellites (Satélite Geoestacionario Operacional Ambiental).

GOES-13 es el designado GOES-Este, localizado en 75° W sobre el ecuador geográfico.

PNN: Parque Nacional Natural

SFF: Santuario de Fauna y Flora



ALERTA ROJA. PARA TOMAR ACCIÓN Advierte al Sistema Nacional de Gestión del Riesgo de Desastres sobre el peligro de un fenómeno y sus efectos adversos sobre la población. Se emite una alerta sólo cuando la identificación de un evento extraordinario indique la amenaza inminente y cuando la gravedad del fenómeno requiera atención prioritaria de los comités departamentales y locales.



ALERTA NARANJA. PARA PREPARARSE Indica la amenaza de un fenómeno. No implica riesgo inmediato por lo que es catalogado como un mensaje para informarse y prepararse. El aviso implica vigilancia continua ya que las condiciones son propicias para el desarrollo de un suceso natural.



ALERTA AMARILLA. PARA INFORMARSE Se emite cuando las condiciones hidrometeorológicas son favorables para la ocurrencia de un fenómeno natural y pueden aumentar el riesgo según los pronósticos. Por sus características, este nivel está encaminado a informar.

CONDICIONES NORMALES Indica que no existe ninguna clase de alerta para la región o zona mencionada.

OMAR FRANCO | Director General

CHRISTIAN EUSCÁTEGUI | Jefe Oficina del Servicio de Pronósticos y Alertas

Profesionales de Turno:

Oliverio LEÓN, Viviana CHIVATÁ, David CORTÉS, Catherine TOBÓN, Araminta VEGA y Alberto PARDO.

<http://www.ideam.gov.co>

Correos electrónicos: servicio@ideam.gov.co, alertas@ideam.gov.co

Calle 25D # 96B - 70, Piso 3. Bogotá, D.C., Colombia.

Teléfono: 3075625 Ext. 1334-1336.

Síguenos en:

