

INFORME TÉCNICO DIARIO N° 054

El IDEAM comunica al Sistema Nacional de Gestión del Riesgo (SNGR) y al Sistema Nacional Ambiental (SINA).

Bogotá D. C., jueves 23 de febrero de 2017 Hora de actualización:
12:00 m. HLC



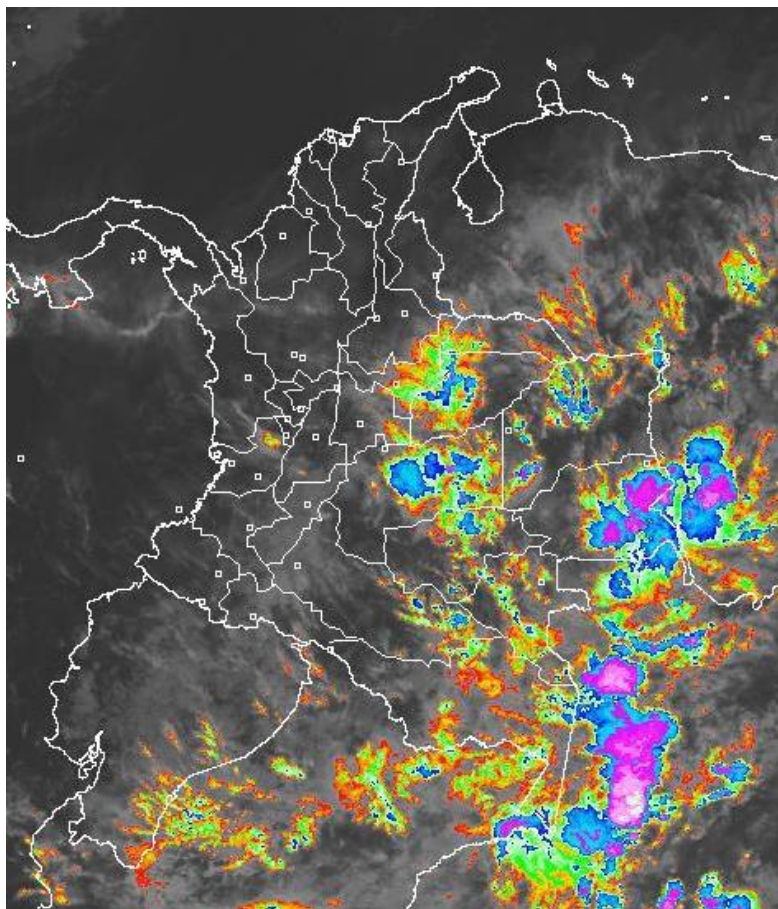
IMAGEN SATELITAL

Canal Infrarrojo | 23 de febrero de 2017 | Hora 08:15 a. m. HLC

CONDICIONES HIDROMETEOROLÓGICAS ACTUALES

En las últimas horas se han registrado condiciones mayormente cubiertas en varios sectores de las regiones Orinoquía y Amazonía; con lluvias y descargas eléctricas en zonas de Meta, occidente de Casanare y en el oriente de Guainía y Amazonas.

Para el día de hoy se prevé que los mayores volúmenes de precipitación se sigan concentrando en zonas de Amazonas, Vaupés, Guaviare, Meta, Guainía y en el occidente de Caquetá; precipitaciones menos intensas en el centro y sur de la región Caribe, al igual que en zonas de Chocó, Cauca y Nariño. Por el contrario, en la región Caribe predominará el tiempo seco.



Consulte todos los días el pronóstico del tiempo y las alertas hidrometeorológicas vigentes del IDEAM, en un formato de calidad. Alrededor de las 7:30 a. m. está a disposición del público en www.ideam.gov.co.

Se puede ver también en dispositivos móviles **AQUÍ**





LO MÁS DESTACADO

LLUVIAS REGISTRADAS EN LAS ÚLTIMAS 24 HORAS

- Con respecto al día anterior, se notó un incremento importante de las precipitaciones en amplios sectores de la Amazonía, sectores de la Orinoquía y en zonas del centro y sur de la región Andina. El mayor volumen se registró en el municipio de **Aguazul (CASANARE) con 117.8 mm.**

ALERTA ROJA

- Por crecientes súbitas ríos del oriente y centro de Cundinamarca, en el río Amoladero, río Ceibas y río frío.
- Por amenaza alta a muy alta de deslizamientos de tierra detonados por lluvias, en sectores inestables o de alta pendiente, localizados en el municipio de Gachetá (Cundinamarca).
- Por amenaza alta de ocurrencia de incendios de la cobertura vegetal en zonas de bosques, cultivos y pastos, localizados en varios municipios de las regiones Caribe, Andina, Orinoquía y Amazonía.

ALERTA NARANJA

- Por amenaza moderada de deslizamientos de tierra detonados por lluvias, en sectores inestables o de alta pendiente, localizados en algunos municipios de los departamentos de Cundinamarca, Huila, Tolima, Casanare, Meta y Putumayo.
- Por posibilidad moderada de incendios de la cobertura vegetal en varios municipios de las regiones Caribe, Andina, Orinoquía y Amazonía.

ALERTA AMARILLA

- Por probabilidad de incrementos súbitos en los afluentes del río Medellín y afluentes, en los niveles de los ríos afluentes del piedemonte llanero, en los afluentes de la parte alta de los ríos Caquetá y Putumayo
- Por probabilidad de incrementos en el río Cusiana
- Por pleamar en el Mar Caribe y océano Pacífico colombiano.

IMPORTANTE

- Aunque en forma moderada varias corrientes (especialmente en las regiones Andina y Caribe), presentan descensos de sus niveles. Esta condición hidrológica puede causar afectación en las fuentes abastecedoras de los acueductos. Se recomienda a las autoridades municipales, estar atentos a la evolución de ésta situación.
- Aunque el río Amazonas presenta un moderado ascenso en sus niveles (lo que es normal para esta época del año), esta condición hidrológica no genera ninguna alerta.

PRONÓSTICO CONDICIONES METEOROLÓGICAS ESPECIALES

ÁREA DEL VOLCÁN GALERAS

Durante gran parte de la jornada se prevé cielo entre parcial a mayormente cubierto con tiempo seco, salvo en horas de la noche donde se estiman lloviznas y/o lluvias ligeras.

EL SERVICIO GEOLÓGICO COLOMBIANO reporta en nivel AMARILLO (III): CAMBIOS EN EL COMPORTAMIENTO DE LA ACTIVIDAD VOLCÁNICA. Lat:1.55 Lon:-77.37

ELEVACIÓN (pies)	DIRECCIÓN	VELOCIDAD	
		NUDOS	Km/h
10,000	NOROESTE	0 - 5	0 - 9
18,000	ESTE	10 - 15	18 - 27
24,000	NORTE	15 - 20	27 - 36
30,000	NORTE	20 - 25	36 - 45

ÁREA DEL VOLCÁN NEVADO DEL HUILA

A lo largo de la jornada se pronostican condiciones nubosas con precipitaciones entre ligeras y moderadas.

EL SERVICIO GEOLÓGICO COLOMBIANO reporta en nivel AMARILLO (III): CAMBIOS EN EL COMPORTAMIENTO DE LA ACTIVIDAD VOLCÁNICA. Lat:2.92 Lon:-76.05

ELEVACIÓN (pies)	DIRECCIÓN	VELOCIDAD	
		NUDOS	Km/h
10,000	NOROESTE	0 - 5	0 - 9
18,000	NORTE	5 - 10	9 - 18
24,000	NORESTE	20 - 25	36 - 45
30,000	NOROESTE	25 - 30	45 - 54

ÁREA DEL VOLCÁN CERRO MACHÍN

Prevelecerán las condiciones de tiempo seco en las primera horas del día. Al final de la tarde no se descartan algunas lloviznas en el sector.

EL SERVICIO GEOLÓGICO COLOMBIANO reporta en nivel AMARILLO (III): CAMBIOS EN EL COMPORTAMIENTO DE LA ACTIVIDAD VOLCÁNICA. Lat:4.80 Lon:-75.62

ELEVACIÓN (pies)	DIRECCIÓN	VELOCIDAD	
		NUDOS	Km/h
10,000	VARIABLE	0 - 5	0 - 9
18,000	ESTE	0 - 5	0 - 9
24,000	NORESTE	15 - 20	27 - 36
30,000	NORTE	20 - 25	36 - 45

ÁREA DEL VOLCÁN NEVADO DEL RUIZ

En el área se espera abundante nubosidad con lluvias ligeras de carácter intermitente.

EL SERVICIO GEOLÓGICO COLOMBIANO reporta en nivel AMARILLO (III): CAMBIOS EN EL COMPORTAMIENTO DE LA ACTIVIDAD VOLCÁNICA. Lat:4.89 Lon:-75.32

ELEVACIÓN (pies)	DIRECCIÓN	VELOCIDAD	
		NUDOS	Km/h
10,000	NORESTE	0 - 5	0 - 9
18,000	NORESTE	5 - 10	9 - 18
24,000	NORTE	15 - 20	27 - 36
30,000	NOROESTE	20 - 25	36 - 45

ÁREA DEL COMPLEJO VOLCÁNICO CHILES-CERRO NEGRO DE

En la mañana y hasta entrada la tarde se prevé tiempo seco, luego se estiman precipitaciones dispersas.

EL SERVICIO GEOLÓGICO COLOMBIANO reporta en nivel AMARILLO (III): CAMBIOS EN EL COMPORTAMIENTO DE LA ACTIVIDAD VOLCÁNICA. Lat:0.81-Lon:77.93 Lat:0.76 Lon:-77.95

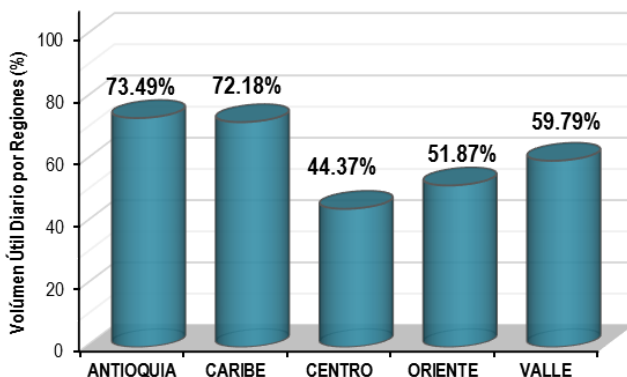
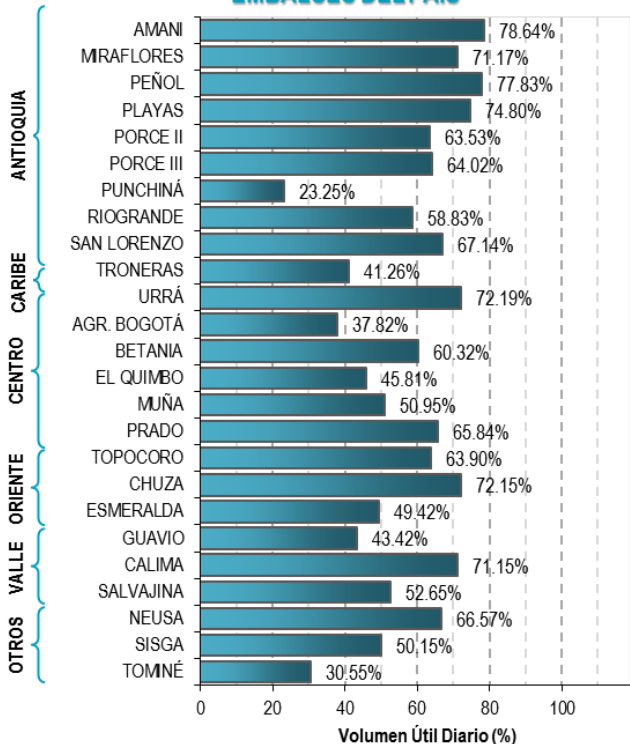
ELEVACIÓN (pies)	DIRECCIÓN	VELOCIDAD	
		NUDOS	Km/h
10,000	NOROESTE	0 - 5	0 - 9
18,000	SURESTE	5 - 10	9 - 18
24,000	NORESTE	15 - 20	27 - 36
30,000	NORTE	25 - 30	45 - 54

ESTADO DE LOS EMBALSES

A continuación se relaciona el volumen útil diario de los principales embalses del país (expresado en porcentaje), de acuerdo con la información reportada por XM S.A. E.S.P en la siguiente dirección electrónica:

<http://ido.xm.com.co/ido/SitePages/hidrologia.aspx?q=reservas>

VOLÚMEN ÚTIL DIARIO EN LOS PRINCIPALES EMBALSES DEL PAÍS



Para estar informado diariamente de lo que pasa con el **pronóstico del tiempo y las alertas.**

Síguenos en Twitter
@IDEAMColombia



PRECIPITACIONES

A continuación se relacionan los municipios donde en las últimas 24 horas se registraron precipitaciones iguales o superiores a 35.0 mm.

DEPARTAMENTO	MUNICIPIO
CALDAS	Marquetalía (82.5),
CAQUETA	Solano (45.2),
CASANARE	Aguazul (117.8), Aguazul (103), Yopal (88.7), Villanueva (48),
CUNDINAMARCA	Paratebuena (55.0),
HUILA	Oporapa (73.0), Neiva (64.0), Pitalito (62.0), Palermo (50.0), YAGUARÁ (38.0), Baraya (3.07),
META	Cubarral (100.0), Villavicencio (65.0), El Dorado (64.0), Cubarral (61.0), Fuente De Oro (50.0), San Martín (42.0), Cabuyaro (40.0), Cumaral (40.0),
NORTE DE SANTANDER	Toledo (60.0),
PUTUMAYO	Puerto Leguizamo (97.3), Mocoa (67.8), Puerto Caicedo (66.0), Mocoa (48.9), San Miguel (42.0),
TOLIMA	Alpujarra (100.0), Ataco (58.2), Ibagué (38.0), Santa Isabel (35.4), Ataco (35.0),
VAUPES	Mitú (42.0), Mitú (37.0),

Para estar informado diariamente de lo que pasa con el **pronóstico del tiempo y las alertas.**

Síguenos en Twitter
@IDEAMColombia



TEMPERATURAS MÁXIMAS

A continuación se relacionan los municipios donde en las últimas 24 horas se registraron temperaturas iguales o superiores a 35.0 °C.

DEPARTAMENTO	MUNICIPIO
ARAUCA	Arauca (36.2),
BOLÍVAR	El Guamo (35.0),
CESAR	Bosconia (36.4),
CORDOBA	Ayapel (37.2),
CUNDINAMARCA	Jerusalén (36.8), Puerto Salgar (35.0),
SANTANDER	Puerto Parra (36.0),
TOLIMA	Armero (35.2),
VICHADA	Puerto Carreño (36.4),

RADIACIÓN ULTRAVIOLETA

ALTOS VALORES DE RADIACIÓN ULTRAVIOLETA EN AMPLIOS SECTORES DEL PAÍS.

Debido a los bajos valores de ozono que se presentan en el país normalmente durante gran parte del año, pero especialmente a finales y principios del mismo, y a la poca nubosidad que se espera en gran parte del territorio nacional desde finales de diciembre hasta marzo del 2017, principalmente en horas de la mañana y primeras horas de la tarde, se incrementarán los valores de radiación ultravioleta en superficie y se recomienda: evitar la exposición directa al Sol entre las 9 de la mañana y las 4 de la tarde, usar ropa protectora cuando se está exponiendo al Sol (camisa de manga larga, sombreros de ala ancha, lentes protectores), usar bloqueadores solares para la piel con un factor de protección 30 o mayor y por último, deben tener especial cuidado las personas de piel blanca y los niños.

Lo anterior es porque el ozono absorbe la radiación ultravioleta procedente del Sol y si su cantidad disminuye durante el periodo mencionado anteriormente, aumentará la radiación ultravioleta en superficie, lo cual puede producir eritemas (quemaduras de la piel por exposición al Sol), acelerar el envejecimiento de la piel, afectar el sistema inmunológico y puede producir cáncer de piel y daños oculares. Los valores altos y peligrosos de radiación ultravioleta se presentarán en todo el territorio nacional, pero los máximos se darán en las zonas montañosas, en particular al sur de Antioquia, Santanderes, Tolima, Eje Cafetero, Boyacá, Cundinamarca, Huila, Cauca y Nariño.

PRONÓSTICO METEOROLÓGICO

Jueves 23 y viernes 24 de febrero de 2017



REGIÓN	PRONÓSTICO
<p>SABANA DE BOGOTÁ</p>	<p>JUEVES En la mañana se prevé cielo entre parcial y mayormente cubierto con predominio de tiempo seco en amplios sectores de la ciudad y la Sabana. Sin descartar lloviznas al norte de la ciudad. En la tarde se estiman lluvias y/o lloviznas especialmente en el oriente y sur de la ciudad y hacia el norte de la Sabana. No se descartan precipitaciones ligeras en el occidente de la sabana. Se estima cielo mayormente cubierto con precipitaciones en diferentes sectores de la ciudad y en algunas zonas del occidente de la sabana.</p> <p>VIERNES Se estima una jornada con cielo mayormente cubierto en gran parte del área y con precipitaciones en las primeras y luego al finalizar la tarde y por la noche en diferentes sectores del área.</p>
<p>CARIBE</p>	<p>JUEVES A lo largo de la región, durante la mañana se prevé cielo entre ligera y parcialmente cubierto con predominio de tiempo seco. En la tarde se estiman algunas precipitaciones sobre el sur de Córdoba y de Bolívar. En el resto de la región se prevé predominio de tiempo seco con cielo seminublado. se prevé tiempo seco con cielo parcialmente cubierto en gran parte de la región.</p> <p>VIERNES Se mantendrán condiciones de tiempo seco con cielo entre ligero y parcialmente cubierto durante la mayor parte de la jornada; no obstante son posibles precipitaciones sectorizadas al sur de Bolívar y de Cesar.</p>
<p>ARCHIPIÉLAGO DE SAN ANDRÉS, PROVIDENCIA Y SANTA CATALINA</p>	<p>JUEVES En las primeras horas de la jornada se estima cielo mayormente cubierto con probabilidad de precipitaciones. Se estima cielo entre parcial y mayormente cubierto en el área. Se mantendrán condiciones de tiempo seco con cielo seminublado.</p> <p>VIERNES Durante la mayor parte de la jornada se espera tiempo seco, la mayor nubosidad se espera finalizando la tarde y en la noche.</p>
<p>MAR CARIBE</p>	<p>JUEVES Predominaran condiciones secas con cielo seminublado en amplios sectores del área marítima nacional, salvo en alta mar en el occidente del área marítima donde son posibles algunas lloviznas.</p> <p>VIERNES Tiempo seco con cielo mayormente despejado en gran parte del área a lo largo de la jornada.</p>





PRONÓSTICO METEOROLÓGICO



Jueves 23 y viernes 24 de febrero de 2017

REGIÓN	PRONÓSTICO
<p>ANDINA</p>	<p>JUEVES Cielo entre parcial y mayormente cubierto a lo largo de la región con precipitaciones en sectores de Huila, sur de Tolima y en el oriente de Cundinamarca y Boyacá. Predominio de tiempo seco en el resto del área. En horas de la tarde se estima fortalecimiento de la nubosidad con lluvias y/o lloviznas sobre sectores de Antioquia, oriente y centro de Cundinamarca, oriente de Boyacá y Tolima; precipitaciones menos fuertes sobre sur de Santander, Caldas y zonas de montaña de Cauca y Nariño. No se descartan precipitaciones en el oriente de Norte de Santander y Valle del Cauca. En la noche se prevén precipitaciones en zonas de Cundinamarca, Tolima, Caldas, sur de Antioquia y en sectores de montaña de Huila, Cauca y Nariño. Predominará tiempo seco en el resto de la región.</p> <p>VIERNES Se prevén condiciones cubiertas en varios sectores de la región con lluvias entre ligeras y moderadas en zonas de Boyacá, Cundinamarca, Tolima, Huila, montañas de Cauca, Nariño y menos intensas en el Eje Cafetero, sur de Antioquia y de los santanderes. Posibles descargas eléctricas.</p>
<p>INSULAR PACÍFICA</p>	<p>JUEVES Se mantendrán las condiciones secas en Malpelo y Gorgona.</p> <p>VIERNES Cielo con variada nubosidad y predominio de condiciones secas en el área.</p>
<p>PACÍFICA</p>	<p>JUEVES En la mañana se estima cielo mayormente nublado con predominio de tiempo seco en gran parte de la región. En horas de la tarde se prevé nubosidad variada con precipitaciones en zonas de Cauca y Nariño. Tiempo seco en el resto de la región. Para la noche se estiman lloviznas en límites entre Chocó y Valle del Cauca, precipitaciones menos intensas en zonas de Nariño y Cauca.</p> <p>VIERNES Se prevé cielo entre parcial y mayormente cubierto, con lluvias en zonas de Cauca, Nariño y menos intensas en el sur de Chocó y en el centro y norte de Valle del Cauca.</p>

Planeando tu día?
Descarga YA y conoce...



Consúltalo a diario y únete a la Cultura del Pronóstico del IDEAM

Disponible para  



PRONÓSTICO METEOROLÓGICO



Jueves 23 y viernes 24 de febrero de 2017

REGIÓN	PRONÓSTICO
OCEANO PACÍFICO	<p>JUEVES Nubosidad variada con predominio de tiempo seco.</p> <p>VIERNES Son posibles lloviznas en horas de la noche en zonas cercanas a las costas de Chocó, Valle y Cauca.</p>
ORINOQUIA	<p>JUEVES Bastante nubosidad en la región con lluvias al occidente de Meta y Casanare. Precipitaciones de menor intensidad en Arauca y Vichada en las primeras horas del día. Lloviznas sobre el piedemonte de Casanare. En horas de la tarde se mantendrán las lluvias en sectores de Vichada, Meta y en el centro y sur de Casanare. Posibilidad de tormentas eléctricas. Se prevé que las lluvias de mayor intensidad en las horas de la noche se registren en zonas del centro y occidente de Meta, precipitaciones menos intensas en el sur de Vichada y de Casanare.</p> <p>VIERNES Se esperan precipitaciones de variada intensidad en sectores de Vichada, Meta y Casanare.</p>
AMAZONIA	<p>JUEVES En horas de la mañana se estiman lluvias entre ligeras y moderadas con posibilidad de actividad eléctrica en sectores de Guainía, Vaupés, Amazonas, oriente de Caquetá y de Guaviare. Se prevé que se mantengan las lluvias de variada intensidad en los departamentos de Guainía, Amazonas y Vaupés. No se descartan lloviznas el Piedemonte Amazónico. En horas de la noche las lluvias más intensas son previstas en zonas de Amazonas, Vaupés, sur de Guainía y en zonas del occidente de Caquetá y Putumayo.</p> <p>VIERNES Se prevé nubosidad densa con lluvias en varios sectores de la región, las más intensas en áreas de Amazonas, Putumayo, Caquetá y en el oriente de Guainía. Posibles descargas eléctricas.</p>

Planeando tu día?
Descarga YA y conoce...



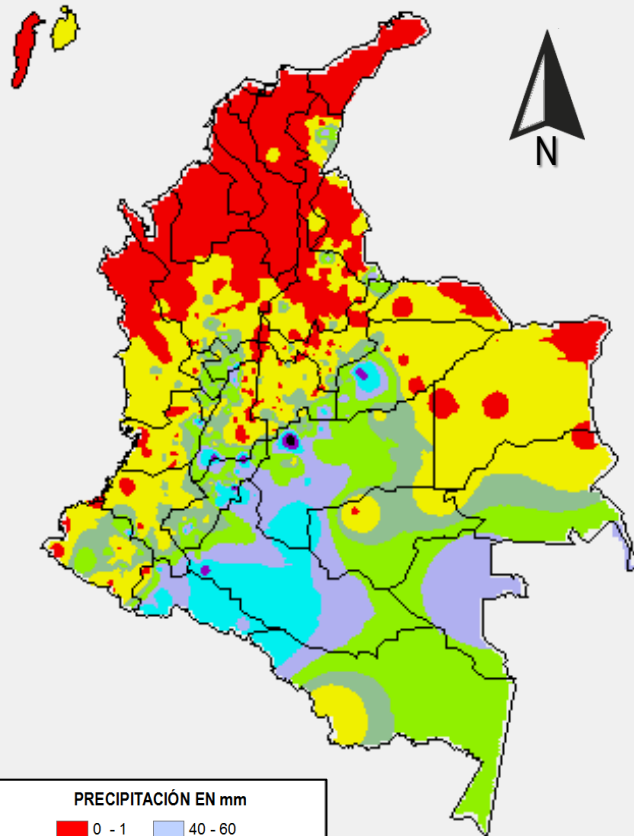
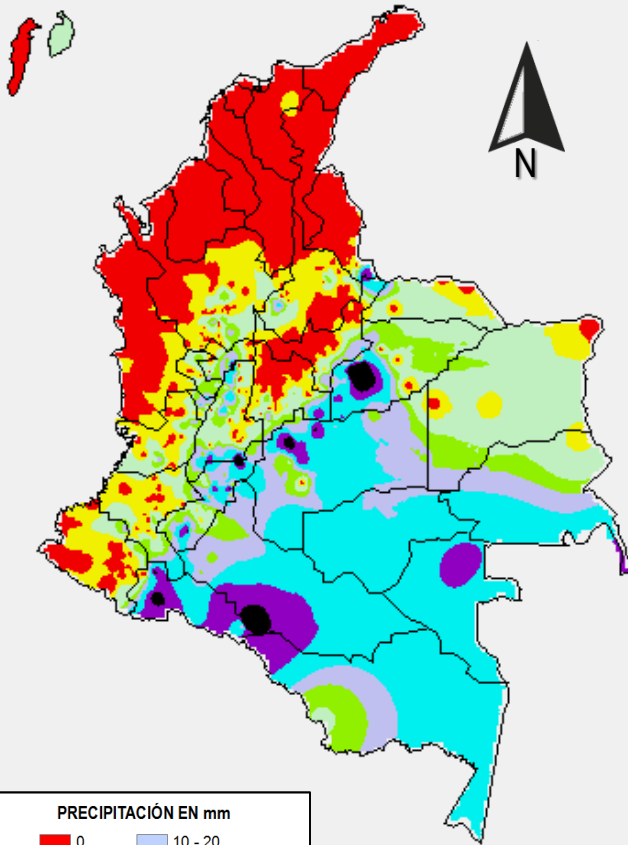
Consúltalo a diario y únete a
la Cultura del Pronóstico del IDEAM

Disponible para  

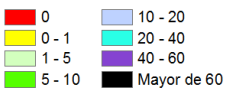
MAPAS DE PRECIPITACIÓN

Precipitación diaria: desde las 07:00 a.m. del día miércoles 22 de febrero hasta las 07:00 a.m. del día jueves 23 de febrero de 2017.

Precipitación de los últimos 3 días: desde las 07:00 a.m. del día lunes 20 de febrero hasta las 07:00 a.m. del día jueves 23 de febrero de 2017.

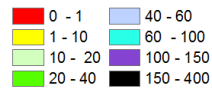


PRECIPITACIÓN EN mm



1 milímetro de precipitación equivale a 1 litro de lluvia por m²

PRECIPITACIÓN EN mm



1 milímetro de precipitación equivale a 1 litro de lluvia por m²

ALERTAS VIGENTES E INFORMACIÓN ADICIONAL

Para mayor información sobre el pronóstico del estado del tiempo, informes técnicos diarios, comunicados especiales, mapas diarios de temperaturas máximas y mínimas e información diaria de precipitación se sugiere consultar los siguientes enlaces:

- [MAPA DIARIO DE TEMPERATURA MÁXIMA.](#)
- [MAPA DIARIO DE TEMPERATURA MÍNIMA.](#)
- [INFORMACIÓN DIARIA DE PRECIPITACIÓN Y TEMPERATURA DE LOS PRINCIPALES AEROPUERTOS DEL PAÍS.](#)
- [MOAICO MAPAS DE PRECIPITACIÓN DIARIA EN MILÍMETROS.](#)

ALERTAS POR NIVELES DE LOS RÍOS

REGIÓN ANDINA

SITIOS PARA LOS CUALES SE GENERA LA ALERTA

ALERTA ROJA

CRECIENTES SÚBITAS RÍOS DEL ORIENTE Y CENTRO DE CUNDINAMARCA

Se mantiene este nivel de alerta por las afectaciones ocasionadas por el incremento en los niveles de los ríos Gachetá, Lenguazaque, Ubaté y demás afluentes en la zona oriente y centro de Cundinamarca. Particularmente en los municipios de Cucunubá (especialmente al norte) y Ubaté, e igualmente en las zonas de sabana de Guachetá y Simijaca y el noroccidente del municipio de Lenguazaque Se recomienda especial atención a los pobladores debido a que el pronóstico del tiempo indica lluvias para las siguientes horas.

CRECIENTES SÚBITAS PARA EL RÍO AMOLADERO

Se mantiene este nivel de alerta por las crecientes súbitas del río Amoladero, que ocasionaron afectaciones en sectores rurales del municipio de Gachetá. Igual condición se presenta para la quebrada Volador -adyacente a este río-, por lo cual se previene a pobladores de sectores bajos, especialmente en la vereda Yonama. Igualmente por los incrementos de nivel en las quebradas Los Ranchos, La Lajita, El Arrastradero y Matarredonda, así como en la confluencia con el río Zaque, el cual desemboca al río Guavio, que amortigua la onda de crecida. El IDEAM recomienda a los organismos de socorro regionales permanecer atentos ante esta eventualidad.

CRECIENTES SÚBITAS RÍO CEIBAS Y RIO FRIO

Se mantiene este nivel de alerta por las afectaciones ocasionadas por el incremento súbito de los niveles en el río Frío en jurisdicción del municipio de Rivera, y en los ríos Las Ceibas y Neiva en el municipio de Neiva. No obstante, el nivel ha descendido durante las últimas horas. El IDEAM recomienda a los organismos de socorro regionales permanecer atentos ante esta eventualidad.

REGIÓN ANDINA

SITIOS PARA LOS CUALES SE GENERA LA ALERTA

ALERTA AMARILLA

CRECIENTES SÚBITAS APORTANTES DIRECTOS AL MAGDALENA DEPARTAMENTOS HUILA, TOLIMA Y CALDAS

Dada la reactivación que se ha dado durante los últimos dos días sobre sectores de los departamentos del Huila, Tolima y Caldas, se están presentando incrementos súbitos significativos en aportantes como el **Negro** el cual llega al embalse de Prado, **Samaná** en el municipio de Marquetalia en Caldas.

El IDEAM hace mantiene el llamado de atención especial para que autoridades locales y regionales de Gestión del Riesgo y pobladores ribereños mantengan atento seguimiento al comportamiento de los niveles de las corrientes aportantes al Magdalena que se ubican en estos departamentos dado que el pronóstico del estado del tiempo prevé probabilidad de persistencia de las lluvias para hoy las que podrían generar incrementos súbitos muy importantes en los niveles.

ALERTAS POR NIVELES DE LOS RÍOS

REGIÓN ANDINA

SITIOS PARA LOS CUALES SE GENERA LA ALERTA

ALERTA AMARILLA

CRECIENTES SÚBITAS RÍO MEDELLÍN Y AFLUENTES

Se previene a los habitantes en zonas urbanas de Medellín (especialmente en sectores de El Poblado), debido a que se han presentado importantes incrementos de los niveles de algunas quebradas, donde se destacan La Presidenta, la Chacona y La Mona. Igual prevención se hace para varios sectores del Valle de Aburra, especialmente para los municipios de Envigado y Caldas (Antioquia), ya que varias de las quebradas que cruzan éstas poblaciones presentan niveles críticos. No obstante, las lluvias han disminuido en la región durante las últimas horas.

El IDEAM sugiere, al Sistema Nacional de Prevención y Atención de Desastres, y en especial, a los CLOPADS Y CREPADS, mantener los diferentes planes de emergencia ante posibles dinámicas extremas relacionadas con inundaciones lentas y crecientes súbitas.

REGIÓN ORINOQUIA

SITIOS PARA LOS CUALES SE GENERA LA ALERTA

ALERTA AMARILLA

PROBABILIDAD DE INCREMENTOS SUBITOS EN LOS NIVELES DE LOS RÍOS AFLUENTES DEL PIEDEMONTE LLANERO

Con las intensas lluvias reportadas en la cuenca alta del río **Ariari**, se pueden presentar incrementos súbitos en los ríos y quebradas afluentes a este río. A esta hora se mantienen las lluvias de carácter fuerte. El IDEAM recomienda a la población ribereña estar atenta al comportamiento de los niveles de estos ríos y quebradas.

PROBABILIDAD INCREMENTO RIO CUSIANA

Se prevé incremento en el nivel del río Cusiana dado que durante las últimas 12 horas se han presentado lluvias intensas sobre sectores de la cuenca

REGIÓN AMAZONIA

SITIOS PARA LOS CUALES SE GENERA LA ALERTA

ALERTA AMARILLA

PROBABILIDAD DE INCREMENTOS SUBITOS EN LOS AFLUENTES DE LA PARTE ALTA DE LOS RIOS CAQUETA Y PUTUMAYO

Se mantiene esta alerta por cuanto persisten las lluvias de variada intensidad en el piedemonte amazónico, las cuales pueden generar incrementos súbitos en los niveles de las quebradas y ríos aportantes de la parte alta de las cuencas de los ríos Caquetá y Putumayo. Particular atención en la cuenca del río Pescado por las intensas lluvias reportadas. El IDEAM recomienda a la población ribereña estar atenta al comportamiento de los niveles de estos ríos y quebradas.

ALERTAS POR AMENAZAS DE INCENDIOS DE LA COBERTURA VEGETAL

ALERTA ROJA:

Amenaza Alta o muy alta de ocurrencia de incendios de la cobertura vegetal en zonas de bosques, cultivos y pastos, localizados en los siguientes municipios y sectores aledaños:

ALERTA NARANJA:

Amenaza moderada de ocurrencia de incendios de la cobertura vegetal en zonas de bosques, cultivos y pastos, localizados en los siguientes municipios y sectores aledaños:

REGIÓN CARIBE

SITIOS PARA LOS CUALES SE GENERA LA ALERTA

ALERTA ROJA

ATLÁNTICO: Barranquilla, Galapa, Juan de Acosta, Luruaco, Piojó, Puerto Colombia, Tubará.

BOLÍVAR: Achí, Arenal, Arjona, Cantagallo, Cartagena de Indias, Clemencia, Córdoba, El Carmen de Bolívar, Hatillo de Loba, Magangué, Montecristo, Morales, Pinillos, San Jacinto, San Jacinto del Cauca, San Pablo, Santa Catalina, Santa Rosa, Santa Rosa del Sur, Simití, Turbaco, Turbana, Zambrano..

CESAR: Agustín Codazzi, Astrea, Becerrill, Chimichagua, Chiriguaná, El Paso, González, La Gloria, La Paz, Pailitas, Pelaya, Rio de Oro, San Diego, Tamalameque, Valledupar.

CÓRDOBA: Ayapel, Buenavista, Cereté, Chima, Chinú, Ciénaga de Oro, Cotorra, La Apartada, Lorica, Los Córdoba, Momil, Montelíbano, Montería, Moñitos, Planeta Rica, Pueblo Nuevo, Puerto Escondido, Puerto Libertador, Purísima, Sahagún, San Andrés de Sotavento, San Antero, San Bernardo del Viento, San Carlos, San Pelayo, Tierralta, Valencia.

LA GUAJIRA: Albania, Barrancas, Dibulla, Hato Nuevo, Maicao, Riohacha, San Juan del Cesar, Uribia.

MAGDALENA: Algarrobo, Aracataca, Ariguani (El Difícil), El Retén, Fundación, Pijiño del Carmen, Pivijay, Plato, Remolino, Santa Ana, Santa Marta, Sitionuevo, Zona Bananera.

SUCRE: Caimito, Chalán, Colosó, Coveñas, Guaranda, La Unión, Los Palmitos, Majagual, Morroa, Ovejas, Palmito, San Benito Abad, San Marcos, Sincelejo, Sucre, Tolú, Tolviejo.

REGIÓN CARIBE

SITIOS PARA LOS CUALES SE GENERA LA ALERTA

ALERTA NARANJA

ATLÁNTICO: Malambo, Sabanagrande, Soledad.

BOLÍVAR: San Fernando.

CESAR: Aguachica, Curumaní, El Copey.

LA GUAJIRA: Manaure

MAGDALENA: Chivolo, Ciénaga, Nueva Granada, Sabanas de San Angel, Santa Bárbara de Pinto, Tenerife.

SUCRE: Buenavista, Corozal, Sampedú, San Onofre, San Pedro, Sincé.

Especial atención en los Parques Nacionales Naturales Isla de Salamanca, Paramillo, Macuira y Sierra Nevada de Santa Marta.

ALERTAS POR AMENAZAS DE INCENDIOS DE LA COBERTURA VEGETAL

REGIÓN ANDINA

SITIOS PARA LOS CUALES SE GENERA LA ALERTA

**ALERTA
 ROJA**

ANTIOQUIA: Abriaquí, Apartadó, Arboletes, Bello, Buriticá, Cáceres, Caicedo, Cañasgordas, Carepa, Caucaasia, Copacabana, Dabeiba, El Bagre, Frontino, Girardota, Ituango, Maceo, Montebello, Murindó, Mutatá, Nechí, Necoclí, Pueblorrico, Puerto Berrío, Remedios, San Juan de Urabá, San Pedro de Urabá, San Roque, San Vicente, Tarazá, Turbo, Uramita, Urrao, Vegachí, Vigía del Fuerte, Yalí, Yolombó, Yondó (Casabe), Zaragoza.

BOYACÁ: Arcabuco, Boavita, Briceño, Chiquinquirá, Chiscas, Chita, Chivatá, Cómbita, Covarachía, El Cocuy, El Espino, Firavitoba, Garagoa, Guacamayas, Guayatá, Guicán, Jericó, La Capilla, La Uvita, Motavita, Oicatá, Pachavita, Paipa, Panqueba, Pesca, Ráquira, Samacá, San Mateo, San Miguel de Sema, Santana, Sativanorte, Siachoque, Soatá, Socotá, Sogamoso, Somondoco, Sotaquirá, Susacón, Tinjacá, Tipacoque, Toca, Tununguá, Tuta, Úmbita, Ventaquemada.

CUNDINAMARCA: Agua de Dios, Anapoima, Apulo, Beltrán, Girardot, Guachetá, Guataquí, Jerusalén, Mosquera, Nariño, Nilo, Puerto Salgar, Pulí, Ricaurte, Tocaima, Villapinzón.

NARIÑO: Cuaspud (Carlosama), Cumbal, Ipiales, Potosí.

NORTE DE SANTANDER: Ábrego, Cáchira, Cócota, Chitagá, Convención, El Carmen, Hacarí, La Playa, Labateca, Ocaña, Pamplona, San Calixto, Teorama.

RISARALDA: Belén de Umbría, Marsella.

SANTANDER: Albania, Aratoca, Barichara, Barrancabermeja, Betulia, Bucaramanga, Cabrera, California, Capitanejo, Carcasí, Cepitá, Cerrito, Charta, Cimitarra, Confines, Contratación, Curití, El Carmen, Enciso, Florián, Floridablanca, Galán, Gámbita, Girón, Guaca, Hato, Jordán, Landázuri, Lebrija, Los Santos, Macaravita, Málaga, Matanza, Mogotes, Molagavita, Onzaga, Palmas del Socorro, Piedecuesta, Puerto Parra, Puerto Wilches, Rionegro, San Andrés, San Gil, San Joaquín, San José de Miranda, San Miguel, San Vicente de Chucurí, Santa Bárbara, Santa Helena del Opón, Simacota, Socorro, Suaita, Tona, Vélez, Villanueva, Zapatoca.

TOLIMA: Ambalema, Armero (Guayabal), Carmen de Apicalá, Chaparral, Coello, Coyaima, Espinal, Flandes, Guamo, Lérica, Melgar, Ortega, Piedras, Prado, Purificación, Saldaña, San Luis, Suárez, Valle de San Juan.

VALLE DEL CAUCA: Argelia, Bolívar, Buga, Bugalagrande, Cali, Candelaria, Dagua, El Cairo, Florida, Roldanillo, Trujillo, Zarzal.

ALERTAS POR AMENAZAS DE INCENDIOS DE LA COBERTURA VEGETAL

REGIÓN ANDINA

SITIOS PARA LOS CUALES SE GENERA LA ALERTA

**ALERTA
 NARANJA**

ANTIOQUIA: Andes, Barbosa, Carolina, Chigorodó..

BOYACÁ: Chinavita, Chíquiza, Cubará, Duitama, Labranzagrande, Páez, Paya, Pisva, Saboyá, Sutatenza, Tenza, Tibasosa, Zetaquirá.

CAUCA: Corinto, Miranda.

CUNDINAMARCA: Fúquene, San Juan de Rio Seco, Tenjo, Ubalá.

HUILA: San Agustín, Tarquí.

NORTE DE SANTANDER: Chinácota, Silos.

QUINDÍO: Armenia.

RISARALDA: Balboa, La Virginia, Pereira.

SANTANDER: Aguada, El Guacamayo, Guadalupe, Guapotá, Oiba, Sabana de Torre.

TOLIMA: Rovira, Venadillo.

VALLE DEL CAUCA: Ansermanuevo, Buenaventura, Caicedonia.

Especial atención en los Parques Nacionales Naturales Paramillo y El Cocuy

ALERTAS POR AMENAZAS DE INCENDIOS DE LA COBERTURA VEGETAL

REGIÓN DE LA ORINOQUÍA

**ALERTA
 ROJA**

SITIOS PARA LOS CUALES SE GENERA LA ALERTA

ARAUCA: Arauca, Arauquita, Cravo Norte, Fortul, Puerto Rondón, Tame.
VICHADA: Cumaribo, La Primavera, Puerto Carreño.

REGIÓN DE LA ORINOQUÍA

**ALERTA
 NARANJA**

SITIOS PARA LOS CUALES SE GENERA LA ALERTA

CASANARE: Chámeza, Hato Corozal, La Salina, Paz de Ariporo, Sácama, San Luis de Palenque, Támara, Trinidad
META: Acacías, Barranca de Upía, Cabuyaro, Castilla La Nueva, Mapiripán, Puerto Gaitán, San Carlos de Guaroa, San Martín.
VICHADA: Santa Rosalía.

Especial atención en los Parques Nacional es Natural es El Cocuy, Cordillera de los Picachos, El Tuparro, Tinigua, Sumapaz, y Sierra de La Macarena.

REGIÓN DE LA AMAZONÍA

**ALERTA
 ROJA**

SITIOS PARA LOS CUALES SE GENERA LA ALERTA

GUAINÍA: Cacachual, Inírida

REGIÓN DE LA AMAZONÍA

**ALERTA
 NARANJA**

SITIOS PARA LOS CUALES SE GENERA LA ALERTA

GUAINÍA: Barranco Mina.

Especial atención en el Parque Nacional Natural Chiribiquete

ALERTAS POR AMENAZAS DE DESLIZAMIENTO

ALERTA ROJA:

Amenaza alta a muy alta por deslizamientos de tierra detonados por lluvias, localizados en los siguientes municipios:

ALERTA NARANJA:

Amenaza moderada por deslizamientos de tierra detonados por lluvias, localizados en los siguientes municipios:

REGIÓN ANDINA

SITIOS PARA LOS CUALES SE GENERA LA ALERTA

ALERTA ROJA

CUNDINAMARCA: Gachetá

REGIÓN ANDINA

SITIOS PARA LOS CUALES SE GENERA LA ALERTA

ALERTA NARANJA

CUNDINAMARCA: Lenguazaque
HUILA: Neiva, Campoalegre, Rivera y Hobo
TOLIMA: Alpujarra, Ataco, Chaparral, Dolores y Rioblanco.

REGIÓN DE LA ORINOQUIA

SITIOS PARA LOS CUALES SE GENERA LA ALERTA

ALERTA NARANJA

CASANARE: Aguazul
META: Cubarral, Guamal y El Castillo

REGIÓN DE LA AMAZONIA

SITIOS PARA LOS CUALES SE GENERA LA ALERTA

ALERTA NARANJA

PUTUMAYO: Mocoa

ALERTAS METEOMARINA

MAR CARIBE

**ALERTA
AMARILLA**

POR PLEAMAR

El día de mañana 24 de febrero del presente año, culminará una de las pleamares más significativas del mes en el Archipiélago de San Andrés, Providencia y Santa Catalina. De forma similar, hasta el 26 de febrero del año en curso; se presentará la máxima pleamar asociada a la marea astronómica en el centro y oriente del litoral Caribe Colombiano. Por lo anterior se recomienda a los habitantes costeros estar atentos a la evolución del fenómeno.

OCÉANO PACÍFICO

**ALERTA
AMARILLA**

POR PLEAMAR

Desde el 22 de febrero y hasta el próximo 05 de marzo del presente año, se registrará pleamar en el litoral Pacífico colombiano, la cual se asocia con la marea astronómica. Por lo anterior, se recomienda a los habitantes costeros estar atentos a la evolución del fenómeno.

°C: grados Celsius

m: metros

mm: milímetros

msnm: metros sobre nivel del mar

Km/h: kilómetros por hora

HLC: hora local colombiana

GOES: Geostationary Operational Environmental Satellites (Satélite Geostacionario Operacional Ambiental).

GOES-13 es el designado GOES-Este, localizado en 75° W sobre el ecuador geográfico.

PNN: Parque Nacional Natural

SFF: Santuario de Fauna y Flora



ALERTA ROJA. PARA TOMAR ACCIÓN Advierte al Sistema Nacional de Gestión del Riesgo de Desastres sobre el peligro de un fenómeno y sus efectos adversos sobre la población. Se emite una alerta sólo cuando la identificación de un evento extraordinario indique la amenaza inminente y cuando la gravedad del fenómeno requiera atención prioritaria de los comités departamentales y locales.



ALERTA NARANJA. PARA PREPARARSE Indica la amenaza de un fenómeno. No implica riesgo inmediato por lo que es catalogado como un mensaje para informarse y prepararse. El aviso implica vigilancia continua ya que las condiciones son propicias para el desarrollo de un suceso natural.



ALERTA AMARILLA. PARA INFORMARSE Se emite cuando las condiciones hidrometeorológicas son favorables para la ocurrencia de un fenómeno natural y pueden aumentar el riesgo según los pronósticos. Por sus características, este nivel está encaminado a informar.

CONDICIONES NORMALES Indica que no existe ninguna clase de alerta para la región o zona mencionada.

OMAR FRANCO | Director General

CHRISTIAN EUSCÁTEGUI | Jefe Oficina del Servicio de Pronósticos y Alertas

Profesionales de Turno:

Alejandro SUAREZ, Alexander MARCIAL, Sonia BERMUDEZ, Mauricio TORRES, Claudia CONTRERAS, Viviana CHIVATÁ y Nicolás CUADROS.

<http://www.ideam.gov.co>

Correos electrónicos: servicio@ideam.gov.co, alertas@ideam.gov.co

Calle 25D # 96B - 70, Piso 3. Bogotá, D.C., Colombia.

Teléfono: 3075625 Ext. 1334-1336.

Síguenos en:

