

# INFORME TÉCNICO DIARIO N°058

El IDEAM comunica al Sistema Nacional de Gestión del Riesgo (SNGR) y al Sistema Nacional Ambiental (SINA).

Bogotá D. C., lunes 27 de febrero de 2017 Hora de actualización:  
11:36 a. m. HLC

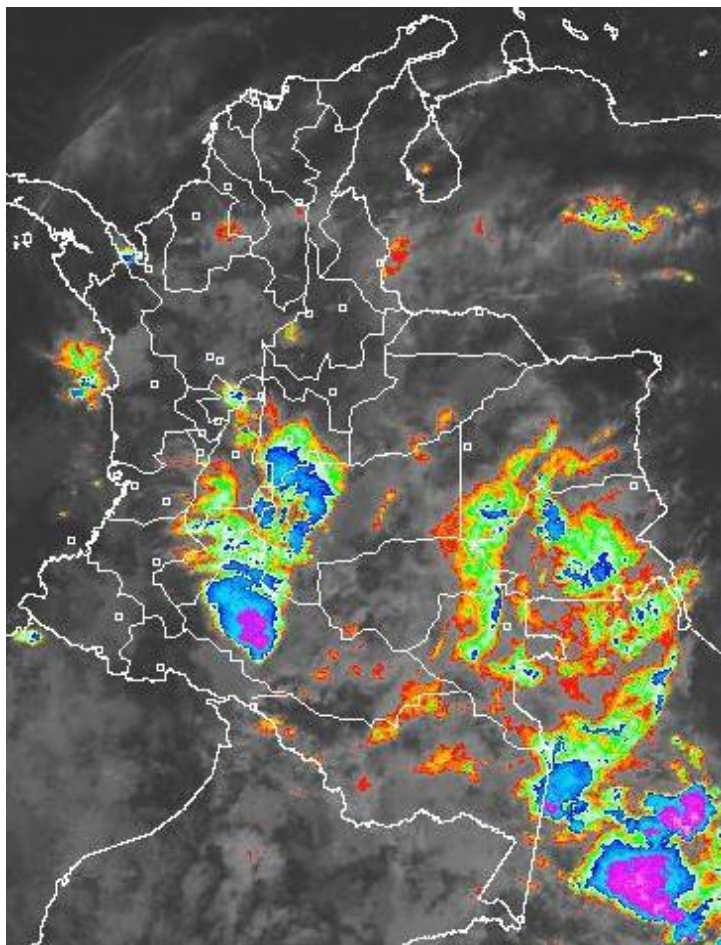


## CONDICIONES HIDROMETEOROLÓGICAS ACTUALES

En el transcurso de las últimas horas las lluvias más intensas registradas en el país se han concentrado en diversos sectores el oriente de los departamentos de Cundinamarca, Huila, Tolima y piedemonte de Caquetá y Meta. Lluvias de menor intensidad al oriente de la región Amazónica y al sur del departamento de Vichada. Para la tarde y noche de hoy, se prevé un incremento de la nubosidad y precipitaciones en diversos sectores de la región Pacífica, Magdalena medio, zonas de montaña de Huila, Cauca y Nariño, al igual que en sectores al oriente de los departamentos de Vichada, Vaupés, Guainía y Amazonas. Lluvias moderadas en el piedemonte Amazónico y llanero.

## IMAGEN SATELITAL

Canal Infrarrojo | 27 de febrero de 2017 | Hora 7:15 a. m. HLC



Consulte todos los días el pronóstico del tiempo y las alertas hidrometeorológicas vigentes del IDEAM, en un formato de calidad. Alrededor de las 7:30 a. m. está a disposición del público en [www.ideam.gov.co](http://www.ideam.gov.co).

Se puede ver también en dispositivos móviles **AQUÍ**





# LO MÁS DESTACADO

## LLUVIAS REGISTRADAS EN LAS ÚLTIMAS 24 HORAS

- Moderado descenso de las precipitaciones en las últimas 24 horas, las cuales se concentraron principalmente en las regiones Andina, Pacífica, Amazonia y Orinoquia. El mayor volumen se registró en el municipio de **Cartago (Valle del Cauca), con 72.8. mm.**

## ALERTA ROJA

- Por niveles altos de varios afluentes al embalse de Prado, donde se destaca el río Negro.
- Por amenaza alta a muy alta de deslizamientos de tierra detonados por lluvias, en sectores inestables o de alta pendiente, localizados las regiones Andina y Orinoquia.
- Por amenaza alta de ocurrencia de incendios de la cobertura vegetal en zonas de bosques, cultivos y pastos, localizados en varios municipios de las regiones Caribe y Andina.

## ALERTA NARANJA

- Por crecientes súbitas en lo ríos Ceibas, Frio y Neiva.
- Por crecientes súbitas en el río Sumapáz.
- Por probabilidad de incrementos súbitos en los ríos Mira y Patía.
- Por probabilidad de incrementos súbitos en los afluentes de la parte alta de los ríos Caquetá y Putumayo.
- Por niveles altos en varias corrientes afluentes directas al Océano Pacífico.
- Por amenaza moderada de deslizamientos de tierra detonados por lluvias, en sectores inestables o de alta pendiente, localizados en algunos sectores de las regiones Andina, Orinoquia y Amazonia.
- Por posibilidad moderada de incendios de la cobertura vegetal en varios municipios de las regiones Caribe, Andina y Orinoquia.

## ALERTA AMARILLA

- Por probabilidad de incrementos súbitos en los niveles de los ríos afluentes del piedemonte llanero
- Por crecientes súbitas en el río Amoladero y otras corrientes en la región del Guavio.
- Por crecientes súbitas de aportantes directos al río Magdalena departamentos de Huila, Tolima y Caldas.
- Por niveles altos del río Timaná y sus principales afluentes.
- Por pleamar en el océano Pacífico Colombiano.
- Por oleaje y viento en el mar Caribe.

## IMPORTANTE

- Aunque el río Amazonas presenta un moderado ascenso en sus niveles (lo que es normal para esta época del año), esta condición hidrológica no genera ninguna alerta.

# PRONÓSTICO CONDICIONES METEOROLÓGICAS ESPECIALES

## ÁREA DEL VOLCÁN GALERAS

Cielo entre parcialmente nublado y nublado con precipitaciones a diferentes horas.

EL SERVICIO GEOLÓGICO COLOMBIANO reporta en nivel AMARILLO (III): CAMBIOS EN EL COMPORTAMIENTO DE LA ACTIVIDAD VOLCÁNICA. Lat: 1.55 Lon: - 77.37

ELEVACIÓN (pies)	DIRECCIÓN	VELOCIDAD	
		NUDOS	Km/h
10,000	ESTE	0 - 5	0 - 9
18,000	ESTE	5 - 10	9 - 18
24,000	ESTE	5 - 10	9 - 18
30,000	NORESTE	10 - 15	18 - 27

## ÁREA DEL VOLCÁN NEVADO DEL HUILA

Predominarán las condiciones cubiertas con precipitaciones entre ligeras y moderadas. No se descarta la posibilidad de actividad eléctrica.

EL SERVICIO GEOLÓGICO COLOMBIANO reporta en nivel AMARILLO (III): CAMBIOS EN EL COMPORTAMIENTO DE LA ACTIVIDAD VOLCÁNICA. Lat: 2.92 Lon: -76.05

ELEVACIÓN (pies)	DIRECCIÓN	VELOCIDAD	
		NUDOS	Km/h
10,000	NORESTE	0 - 5	0 - 9
18,000	NORESTE	5 - 10	9 - 18
24,000	SURESTE	5 - 10	9 - 18
30,000	SURESTE	5 - 10	9 - 18

## ÁREA DEL VOLCÁN CERRO MACHÍN

En la mañana y hasta entrada la tarde prevalecerán las condiciones secas, luego se advierten precipitaciones ligeras y dispersas.

EL SERVICIO GEOLÓGICO COLOMBIANO reporta en nivel AMARILLO (III): CAMBIOS EN EL COMPORTAMIENTO DE LA ACTIVIDAD VOLCÁNICA. Lat: 4.80 Lon: -75.62

ELEVACIÓN (pies)	DIRECCIÓN	VELOCIDAD	
		NUDOS	Km/h
10,000	SURESTE	5 - 10	9 - 18
18,000	ESTE	5 - 10	9 - 18
24,000	ESTE	5 - 10	9 - 18
30,000	SUR	15 - 20	27 - 36

## ÁREA DEL VOLCÁN NEVADO DEL RUIZ

Se pronostican lluvias ligeras y dispersas al finalizar la tarde y durante las primeras horas de la noche, luego de un comienzo seco.

EL SERVICIO GEOLÓGICO COLOMBIANO reporta en nivel AMARILLO (III): CAMBIOS EN EL COMPORTAMIENTO DE LA ACTIVIDAD VOLCÁNICA. Lat: 4.89 Lon: -75.32

ELEVACIÓN (pies)	DIRECCIÓN	VELOCIDAD	
		NUDOS	Km/h
10,000	NORESTE	5 - 10	9 - 18
18,000	ESTE	5 - 10	9 - 18
24,000	SURESTE	10 - 15	18 - 27
30,000	SURESTE	15 - 20	27 - 36

## ÁREA DEL COMPLEJO VOLCÁNICO CHILES-CERRO NEGRO DE

En el transcurso de la jornada, predominarán las condiciones mayormente cubiertas con precipitaciones a diferentes horas.

EL SERVICIO GEOLÓGICO COLOMBIANO reporta en nivel AMARILLO (III): CAMBIOS EN EL COMPORTAMIENTO DE LA ACTIVIDAD VOLCÁNICA. Lat: 0.81-Lon:77.93 Lat: 0.76 Lon:-77.95

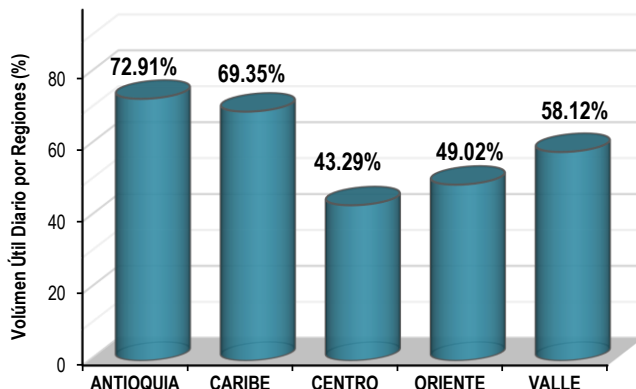
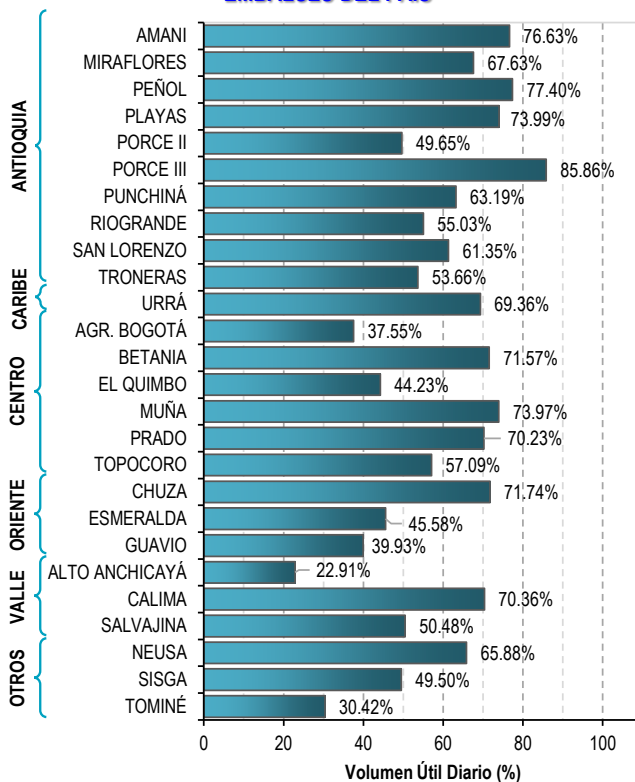
ELEVACIÓN (pies)	DIRECCIÓN	VELOCIDAD	
		NUDOS	Km/h
10,000	NOROESTE	0 - 5	0 - 9
18,000	NORESTE	5 - 10	9 - 18
24,000	NORESTE	10 - 15	18 - 27
30,000	SURESTE	15 - 20	27 - 36

# ESTADO DE LOS EMBALSES

A continuación se relaciona el volumen útil diario de los principales embalses del país (expresado en porcentaje), de acuerdo con la información reportada por XM S.A. E.S.P en la siguiente dirección electrónica:

<http://ido.xm.com.co/ido/SitePages/hidrologia.aspx?q=reservas>

## VOLUMEN ÚTIL DIARIO EN LOS PRINCIPALES EMBALSES DEL PAÍS





Para estar informado diariamente de lo que pasa con el **pronóstico del tiempo y las alertas.**

Síguenos en Twitter  
**@IDEAMColombia**



## PRECIPITACIONES

A continuación se relacionan los municipios donde en las últimas 24 horas se registraron precipitaciones iguales o superiores a 30.0 mm.

DEPARTAMENTO	MUNICIPIO
<b>BOYACÁ</b>	Rondón (48.8), Cóbbita (33.5).
<b>CALDAS</b>	Victoria (41.2).
<b>CAUCA</b>	Puracé (30.0).
<b>CUNDINAMARCA</b>	Bogotá D. C. - Chapinero (50.4), Guaduas (45.6),
<b>CHOCÓ</b>	Quibdó (41.1).
<b>HUILA</b>	Rivera (72.0).
<b>MAGDALENA</b>	Fundación (39.5).
<b>META</b>	Villavicencio (57.0), Vistahermosa (43.0), San Martín (40.0), La Macarena (37.0).
<b>NARIÑO</b>	Barbacoas (40.3).
<b>SANTANDER</b>	Mogotes (58.3), Barrancabermeja (41.0), Puerto Parra (34.0), Simacota (30.0).
<b>VALLE DEL CAUCA</b>	<b>Cartago (72.8).</b>
<b>VAUPÉS</b>	Mitú (47.0).

Para estar informado diariamente de lo que pasa con el **pronóstico del tiempo y las alertas.**

Síguenos en Twitter  
**@IDEAMColombia**



## TEMPERATURAS MÁXIMAS

A continuación se relacionan los municipios donde en las últimas 24 horas se registraron temperaturas iguales o superiores a 36.0 °C.

DEPARTAMENTO	MUNICIPIO
<b>ANTIOQUIA</b>	Valparaíso (35.8).
<b>ATLÁNTICO</b>	Manatí (35.4).
<b>BOLIVAR</b>	El Guamo (36.4), San Pablo (36.2), Carmen de Bolívar (36.0), Zambrano (36.0).
<b>CASANARE</b>	Trinidad (36.4).
<b>CESAR</b>	Valledupar (36.3), Bosconia (38.4), Codazzi (36.2).
<b>CÓRDOBA</b>	Ayapel (38.8), Sahagún (35.6), Planeta Rica (35.5), Ciénaga de Oro (35.2).
<b>GUAINÍA</b>	Puerto Inírida (35.0).
<b>LA GUAJIRA</b>	Urumita (35.6).
<b>MAGDALENA</b>	Pivijay (35.0).
<b>VICHADA</b>	Puerto Carreño (36.0).



# RADIACIÓN ULTRAVIOLETA

## **ALTOS VALORES DE RADIACIÓN ULTRAVIOLETA EN AMPLIOS SECTORES DEL PAÍS.**

Debido a los bajos valores de ozono que se presentan en el país normalmente durante gran parte del año, pero especialmente a finales y principios del mismo, y a la poca nubosidad que se espera en gran parte del territorio nacional desde finales de diciembre hasta marzo del 2017, principalmente en horas de la mañana y primeras horas de la tarde, se incrementarán los valores de radiación ultravioleta en superficie y se recomienda: evitar la exposición directa al Sol entre las 9 de la mañana y las 4 de la tarde, usar ropa protectora cuando se está exponiendo al Sol (camisa de manga larga, sombreros de ala ancha, lentes protectores), usar bloqueadores solares para la piel con un factor de protección 30 o mayor y por último, deben tener especial cuidado las personas de piel blanca y los niños.

Lo anterior es porque el ozono absorbe la radiación ultravioleta procedente del Sol y si su cantidad disminuye durante el periodo mencionado anteriormente, aumentará la radiación ultravioleta en superficie, lo cual puede producir eritemas (quemaduras de la piel por exposición al Sol), acelerar el envejecimiento de la piel, afectar el sistema inmunológico y puede producir cáncer de piel y daños oculares. Los valores altos y peligrosos de radiación ultravioleta se presentarán en todo el territorio nacional, pero los máximos se darán en las zonas montañosas, en particular al sur de Antioquia, Santanderes, Tolima, Eje Cafetero, Boyacá, Cundinamarca, Huila, Cauca y Nariño.



# PRONÓSTICO METEOROLÓGICO





Lunes 27 y martes 28 de febrero de 2017

REGIÓN	PRONÓSTICO
<p><b>SABANA DE BOGOTÁ</b></p>	<p><b>LUNES.</b> En la mañana se estima cielo mayormente cubierto con probabilidad de lloviznas en zonas del oriente y norte del área. Para la tarde se prevén precipitaciones en zonas del oriente y norte de la ciudad y en el norte de la sabana. En la noche son posibles lloviznas en los cerros orientales de la ciudad y en algunas zonas del occidente de la sabana.</p> <p><b>MARTES.</b> Se prevé que se registren lluvias entre ligeras y moderadas en las horas de la tarde en diferentes sectores del área. No se descarta la probabilidad de actividad eléctrica en los momentos de lluvia intensa.</p>
<p><b>CARIBE</b></p>	<p><b>LUNES.</b> En el transcurso de las primeras horas de la jornada, se estiman precipitaciones en zonas del sur de Córdoba y de Bolívar. El resto de la región con tiempo seco. Para la tarde se estiman lluvias en el centro y sur de Córdoba, precipitaciones menos intensas en las inmediaciones de la Sierra Nevada de Santa Marta y en el sur de Bolívar. El resto de la región con tiempo seco. En la noche se prevén precipitaciones en el centro y sur de Córdoba. El resto de la región con tiempo seco.</p> <p><b>MARTES.</b> A lo largo de la jornada predominarán las condiciones de tiempo seco con cielo ligeramente cubierto. Aunque no se descartan precipitaciones sobre sectores del sur de Córdoba, Bolívar y Cesar.</p>
<p><b>ARCHIPIÉLAGO DE SAN ANDRÉS, PROVIDENCIA Y SANTA CATALINA</b></p>	<p><b>LUNES.</b> En las primeras horas de la jornada se estima tiempo seco con cielo parcialmente nublado. En la tarde se mantendrán condiciones secas bajo cielo parcialmente nublado. Durante la noche prevalecerán las condiciones secas.</p> <p><b>MARTES.</b> Cielo parcialmente cubierto, con probabilidad de lloviznas en las primeras horas de la jornada. Luego se estima tiempo seco.</p>
<p><b>MAR CARIBE</b></p>	<p><b>LUNES.</b> Se estiman precipitaciones en el Golfo de Urabá y en el occidente del área en alta mar. El resto del área con tiempo seco.</p> <p><b>MARTES.</b> Son posibles lloviznas en zonas aledañas al Golfo de Urabá y en alta mar en el occidente de la zona. El resto del área marítima con tiempo seco.</p>

Planeando tu día? Descarga YA y conoce...



Consúltalo a diario y únete a la Cultura del Pronóstico del IDEAM

Disponible para  



# PRONÓSTICO METEOROLÓGICO



Lunes 27 y martes 28 de febrero de 2017

REGIÓN	PRONÓSTICO
<p><b>ANDINA</b></p>	<p><b>LUNES.</b> Se prevé que en las primeras horas de la jornada se registre cielo mayormente cubierto con precipitaciones en zonas de Antioquia, occidente de Boyacá, centro y oriente de los departamentos de Cundinamarca, Caldas, Huila y Tolima. Probabilidad de lloviznas en sectores dispersos de los Santanderes. Para la tarde se prevé mayor nubosidad con lluvias en zonas del sur de Santander, Boyacá, Antioquia, centro y occidente de Cundinamarca, Caldas, norte de Tolima y en las montañas de Huila, Cauca y Nariño. Alta probabilidad de actividad eléctrica en los momentos de lluvia intensa. Durante la noche, se registrarán precipitaciones en zonas de Antioquia, occidente de Santander, Boyacá, Cundinamarca, oriente de Tolima y en las montañas de Huila, Cauca y Nariño.</p> <p><b>MARTES.</b> Se prevén condiciones mayormente cubiertas en la región, con lluvias entre ligeras y moderadas en zonas de Santander, Boyacá, Cundinamarca, Tolima, Eje Cafetero y en las montañas de Huila, Cauca y Nariño. No se descarta la posibilidad de tormentas eléctricas.</p>
<p><b>INSULAR PACÍFICA</b></p>	<p><b>LUNES.</b> En Malpelo nubosidad variada con predominio de tiempo seco. En Gorgona se estiman precipitaciones al finalizar la tarde y por la noche.</p> <p><b>MARTES.</b> En Malpelo persistirán las condiciones de tiempo seco con cielo parcialmente cubierto. En Gorgona son posibles lloviznas en las primeras horas del día. Luego tiempo seco.</p>
<p><b>PACÍFICA</b></p>	<p><b>LUNES.</b> Durante las primeras horas de la jornada se prevé nubosidad variable con precipitaciones en zonas del centro y sur de Chocó. El resto de la región con tiempo seco. En la tarde se estima mayor nubosidad con lluvias en varias zonas de la región, las más intensas en áreas de Cauca, Nariño y Valle del Cauca. Posibles descargas eléctricas. Para la noche, continuarán las condiciones cubiertas con lluvias en varias zonas de la región; las más intensas en Chocó y Cauca. Posibles descargas eléctricas.</p> <p><b>MARTES.</b> En horas de la mañana se prevé tiempo seco con cielo parcialmente cubierto en amplios sectores de la región. En la tarde y la noche se espera aumento de nubosidad y lluvias en el norte y occidente de Chocó, zonas puntuales de Cauca y Valle. No se descartan lloviznas en Nariño.</p>
<p><b>OCÉANO PACÍFICO</b></p>	<p><b>LUNES.</b> Cielo mayormente cubierto en cercanías al litoral con lluvias entre ligeras y moderadas al finalizar la tarde y por la noche. El resto de la jornada con predominio de tiempo seco.</p> <p><b>MARTES.</b> Nubosidad variada con predominio de tiempo seco en el centro y sur del área. Hacia el norte son posibles precipitaciones en zonas aledañas a la costa del Chocó.</p>

Planeando tu día? Descarga YA y conoce...



Consúltalo a diario y únete a la Cultura del Pronóstico del IDEAM

Disponible para  





# PRONÓSTICO METEOROLÓGICO



Lunes 27 y martes 28 de febrero de 2017

REGIÓN	PRONÓSTICO
<p><b>ORINOQUIA</b></p>	<p><b>LUNES.</b> Se estima cielo entre parcial y mayormente cubierto con lluvias sobre zonas del centro y sur de Meta y Vichada. El resto de la región con cielo nublado y tiempo seco. Para la tarde, hacia el centro y norte de la región, se prevé nubosidad variable con tiempo seco. En el sur, especialmente en zonas de Vichada y Meta son previstas lluvias y/o lloviznas. En la noche predominarán las condiciones secas, salvo en el occidente de Meta donde son posibles algunas lloviznas.</p> <p><b>MARTES.</b> Durante la jornada se espera predominio de cielo entre ligero y parcialmente cubierto con tiempo seco en amplios sectores del área; sin embargo, no se descartan lluvias ligeras sobre el suroccidente de Meta y sur de Vichada.</p>
<p><b>AMAZONIA</b></p>	<p><b>LUNES.</b> Condiciones mayormente cubiertas a lo largo de la región, con lluvias y posibilidad de actividad eléctrica en zonas de Amazonas, Guainía, Vaupés, Guaviare y en el occidente de Caquetá. Para la tarde se prevé que continúen las condiciones nubosas en gran parte de la región. Las lluvias más intensas y con posibilidad de actividad eléctrica son estimadas en el centro de Guaviare, occidente de Caquetá, Amazonas y Vaupés. En la noche son previstas lloviznas en el centro y oriente de Meta, Amazonas y lluvias más intensas en zonas de Caquetá y Putumayo.</p> <p><b>MARTES.</b> Se prevén lluvias y/o lloviznas en el oriente de Guainía, Vaupés, Amazonas y en el piedemonte Amazónico. El resto de la región con tiempo seco.</p>

Planeando tu día?  
 Descarga YA y conoce...



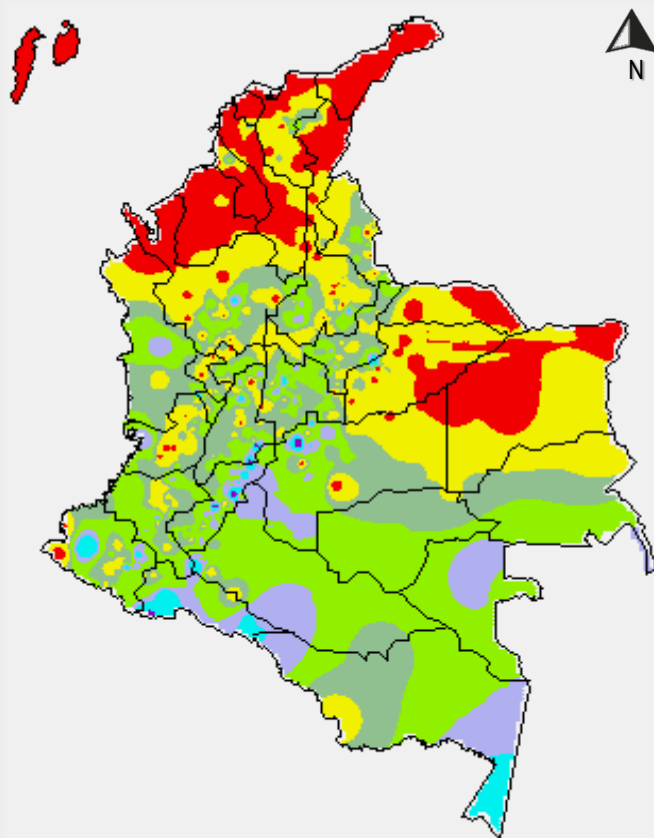
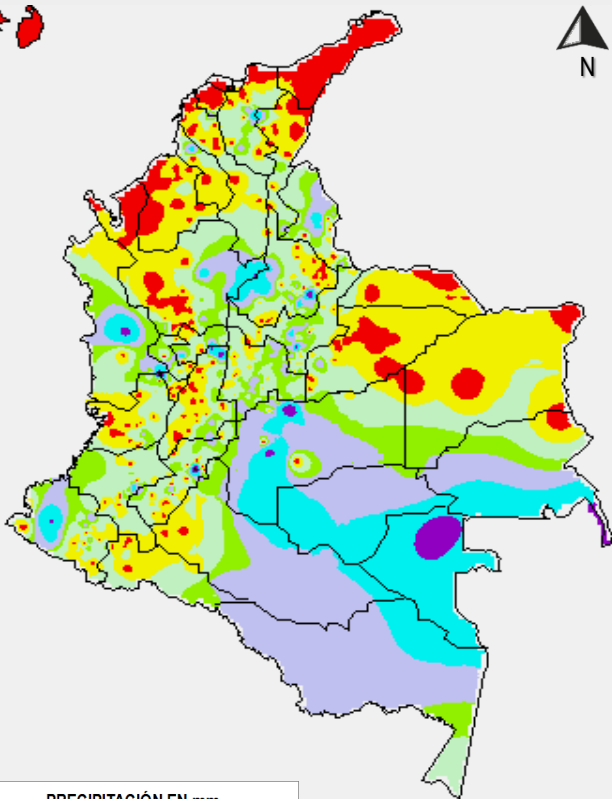
Consúltalo a diario y únete a  
 la Cultura del Pronóstico del IDEAM

Disponible para  

# MAPAS DE PRECIPITACIÓN

**Precipitación diaria:** desde las 7:00 a.m. del día domingo 26 de febrero hasta las 7:00 a.m. del día lunes 27 de febrero de 2017.

**Precipitación de los últimos 3 días:** desde las 7:00 a.m. del día viernes 24 de febrero hasta las 7:00 a.m. del día lunes 27 de febrero de 2017.



**PRECIPITACIÓN EN mm**

0	10 - 20
0 - 1	20 - 40
1 - 5	40 - 60
5 - 10	Mayor de 60

1 milímetro de precipitación equivale a 1 litro de lluvia por m<sup>2</sup>



## ALERTAS VIGENTES E INFORMACIÓN ADICIONAL

Para mayor información sobre el pronóstico del estado del tiempo, informes técnicos diarios, comunicados especiales, mapas diarios de temperaturas máximas y mínimas e información diaria de precipitación se sugiere consultar los siguientes enlaces:

- [MAPA DIARIO DE TEMPERATURA MÁXIMA.](#)
- [MAPA DIARIO DE TEMPERATURA MÍNIMA.](#)
- [INFORMACIÓN DIARIA DE PRECIPITACIÓN Y TEMPERATURA DE LOS PRINCIPALES AEROPUERTOS DEL PAÍS.](#)
- [MOAICO MAPAS DE PRECIPITACIÓN DIARIA EN MILÍMETROS.](#)

# ALERTAS POR NIVELES DE LOS RÍOS

## REGIÓN ANDINA

### SITIOS PARA LOS CUALES SE GENERA LA ALERTA

**ALERTA ROJA**

#### **CRECIENTES SÚBITA EN EL RIO NEGRO (APORTANTE AL EMBALSE DE PRADO).**

Se cambia la alerta amarilla a roja dado que se esta presentando una creciente súbita en el río Negro, aportante al embalse de Prado. Los niveles superan las cotas de afectación de los sectores rurales más bajos del municipio de Prado-Tolima, producto de las fuertes lluvias que se han venido presentando durante los últimos días sobre sectores del departamento de Tolima. El IDEAM hace un llamado para que pobladores y autoridades locales tomen las medidas pertinentes ante posibles afectaciones por inundaciones.

## REGIÓN AMAZONIA

### SITIOS PARA LOS CUALES SE GENERA LA ALERTA

**ALERTA NARANJA**

#### **PROBABILIDAD DE INCREMENTOS SUBITOS EN LOS AFLUENTES DE LA PARTE ALTA DE LOS RIOS CAQUETÁ Y PUTUMAYO.**

Se mantiene esta alerta dadas las lluvias de variada intensidad que se han registrado en el piedemonte amazónico en los departamentos de Caquetá y Putumayo, las cuales pueden generar crecientes súbitas en las quebradas y ríos afluentes de la parte alta de las cuencas de los ríos Caquetá y Putumayo. Particular atención en la cuenca del río Pescado, dadas las intensas lluvias reportadas. El IDEAM recomienda a la población ribereña estar atenta al comportamiento de los niveles de estos ríos y quebradas.

## REGIÓN PACÍFICA

### SITIOS PARA LOS CUALES SE GENERA LA ALERTA

**ALERTA NARANJA**

#### **PROBABILIDAD DE INCREMENTOS SUBITOS EN LOS RIOS MIRA Y PATÍA**

Ante la ocurrencia de precipitaciones durante toda la noche en la parte alta de las cuencas de los ríos Mira y Patía (departamento de Nariño) se sugiere subir a Naranja. Estas continuas precipitaciones pueden generar incrementos súbitos en los niveles de los ríos Mira, Patía y quebradas menores. El IDEAM recomienda a la población ribereña estar atenta al comportamiento de los niveles de estos ríos y quebradas.

#### **PROBABILIDAD DE INCREMENTOS SUBITOS EN LOS RIOS DE LA VERTIENTE MEDIA DEL PACÍFICO**

Se mantiene esta alerta dada la probabilidad de ascensos significativos en los niveles de los ríos que desembocan en el Océano Pacífico, tales como Dagua, Bajo San Juan, Munguidó, Calima, Frío, Anchicayá, Tuluá, Paila, Morales, Cajambre, Naya, Micay, Saija, Timbiquí y Guapi, debido a que se pronostican persistan las lluvias sobre sectores de los departamentos de Valle del Cauca y Cauca.



# ALERTAS POR NIVELES DE LOS RÍOS

## REGIÓN ANDINA

### SITIOS PARA LOS CUALES SE GENERA LA ALERTA

#### ALERTA NARANJA

#### CRECIENTES SÚBITAS EN LOS RÍOS CEIBAS, FRÍO Y NEIVA.

Se mantiene esta alerta dadas las fuertes crecientes súbitas y las severas afectaciones reportadas en días anteriores en áreas urbanas y rurales en los municipios de Neiva, Rivera y Campoalegre, ocasionadas por los ríos Ceibas, Neiva, Río Frío y demás cursos de agua menores. El IDEAM recomienda a los organismos de socorro regionales y locales mantener atento seguimiento al comportamiento de los niveles de estos ríos, dado que se pronostica persistan las lluvias de variada intensidad en la región.

#### CRECIENTE EN EL RÍO SUMAPÁZ

Debido a las fuertes precipitaciones se coloca la alerta naranja para el río Sumapáz a la altura del municipio de Cabrera Cundinamarca; se recomienda especial atención para las siguientes horas dado que el nivel del río puede seguir aumentando.

#### CRECIENTES SÚBITAS EN APORTANTES DIRECTOS AL RÍO MAGDALENA EN LOS DEPARTAMENTOS HUILA, TOLIMA Y CALDAS.

Se cambia la alerta amarilla a naranja dado que las lluvias que se han registrado durante los últimos días sobre sectores de los departamentos del Huila, Tolima y Caldas, están generando incrementos súbitos significativos en aportantes como el **Fortalecillas, Páez, Cabrera, Aipe, Yaguará, Cuinde, Cunday, Prado, Negro** (el cual llega al embalse de Prado), **Coello y Samaná**. El IDEAM mantiene el llamado de atención especial para que autoridades locales y regionales de Gestión del Riesgo y pobladores ribereños, mantengan atento seguimiento al comportamiento de los niveles de las corrientes aportantes al río Magdalena que se localizan en estos departamentos, dado que se pronostica persistan las lluvias durante los próximos días en la región, las cuales podrían generar incrementos súbitos importantes en los niveles de estos ríos. La recomendación se extiende para los ríos Saldaña y Sumapáz, dado que no se descartan incrementos significativos en los niveles.

## REGIÓN ORINOQUIA

### SITIOS PARA LOS CUALES SE GENERA LA ALERTA

#### ALERTA AMARILLA

#### PROBABILIDAD DE INCREMENTOS SÚBITOS EN LOS AFLUENTES DEL PIEDEMONTE LLANERO.

Se mantiene la probabilidad de incrementos súbitos en algunas quebradas y ríos afluentes de las cuencas de los ríos Meta y Guaviare, que nacen en el piedemonte llanero, especialmente algunos ríos y quebradas afluentes de las cuencas altas de los ríos Ariari, Guejar y Guayabero, aportantes al río Guaviare. El IDEAM mantiene la recomendación a la población ribereña estar atenta al comportamiento de los niveles de estos ríos y quebradas.

# ALERTAS POR NIVELES DE LOS RÍOS

## REGIÓN ANDINA

### SITIOS PARA LOS CUALES SE GENERA LA ALERTA

#### **CRECIENTES SÚBITAS EN LOS RÍOS DEL NOR- ORIENTE DE CUNDINAMARCA.**

Se mantiene esta alerta ante la probabilidad de crecientes súbitas en los ríos Guachetá, Lenguazaque, Ubaté y demás afluentes en la zona nor- oriental de Cundinamarca, dado el pronóstico de lluvias en la región durante los próximos días, por lo que el IDEAM recomienda tanto a autoridades locales como a pobladores ribereños, especialmente en los municipios de Cucunubá (al norte), Ubaté, sabana de Guachetá, Simijaca y el noroccidente del municipio de Lenguazaque, mantener atento seguimiento al comportamiento de los niveles de estos ríos.

#### **CRECIENTES SÚBITAS EN EL ORIENTE DE CUNDINAMARCA - RÍO AMOLADERO.**

Se mantiene la Alerta Naranja ante la probabilidad de crecientes súbitas en el río Amoladero y en la quebrada Volador -adyacente a este río-, quebradas Los Ranchos, La Lajita, El Arrastradero y Matarredonda, así como en la confluencia con el río Zaque (parte alta de los ríos aportantes al embalse de Guavio), dado el pronóstico de lluvias durante los próximos días en la región. El IDEAM recomienda tanto a autoridades locales como a la población ribereña, especialmente del municipio de Gacheta, mantener atento seguimiento al comportamiento de los niveles de estos río y quebradas.

#### **DEPARTAMENTO DEL CAUCA RÍOS DESBARATADO, GUENGÜE Y LA PAILA.**

Se mantiene las precipitaciones en los sectores del macizo colombiano del departamento de Cauca, que podrían producir crecientes súbitas en los cauces de los ríos que nacen en esta zona. Se recomienda especial atención a los pobladores ribereños de las zonas bajas, especialmente en zonas rurales y urbanas de los municipios de Miranda y Corinto en el departamento del Cauca.

#### **CUENCA DEL RÍO MAGDALENA RÍO TIMANÁ.**

Continúan las lluvias en amplios sectores del departamento del Huila y por ésta razón se presentan incrementos moderados del río Timaná y de la quebrada La Mansija que es su principal afluente. Por ésta razón se previene a los pobladores ribereños y de las zonas bajas, de las veredas San Calixto ante la posibilidad de inundaciones e igualmente para los de la vereda Mantagua. Otros centros urbanos susceptibles a afectación son las veredas de Tobo y San Marcos. Ésta condición también podría ocasionar deslizamientos de tierra e inestabilidad de taludes por alta saturación.

**ALERTA AMARILLA**

# ALERTAS POR AMENAZAS DE INCENDIOS DE LA COBERTURA VEGETAL

**ALERTA ROJA:**

Amenaza Alta o muy alta de ocurrencia de incendios de la cobertura vegetal en zonas de bosques, cultivos y pastos, localizados en los siguientes municipios y sectores aledaños:

**ALERTA NARANJA:**

Amenaza moderada de ocurrencia de incendios de la cobertura vegetal en zonas de bosques, cultivos y pastos, localizados en los siguientes municipios y sectores aledaños:

REGIÓN CARIBE	
SITIOS PARA LOS CUALES SE GENERA LA ALERTA	
ALERTA ROJA	<b>ATLÁNTICO:</b> Barranquilla, Galapa, Juan de Acosta, Luruaco, Malambo, Piojó, Puerto Colombia, Soledad, Tubará.
	<b>BOLÍVAR:</b> Achí, Arenal, Arjona, Cartagena de Indias, Cicuco, Córdoba, El Carmen de Bolívar, Magangué, Montecristo, Morales, San Jacinto, San Jacinto del Cauca, San Pablo, Santa Catalina, Santa Rosa del Sur, Simití, Turbaco, Turbaná, Zambrano.
	<b>CESAR:</b> Agustín Codazzi, Astrea, Becerrill, Bosconia, Chimichagua, Chiriguaná, El Paso, La Jagua de Ibirico, La Paz, Manaure Balcón del Cesar, Pailitas, Pelaya, San Diego, Tamalameque, Valledupar.
	<b>CÓRDOBA:</b> Ayapel, Buenavista, Chima, Chinú, Ciénaga de Oro, Cotorra, La Apartada, Lórica, Los Córdoba, Momil, Montelibano, Montería, Moñitos, Planeta Rica, Pueblo Nuevo, Puerto Escondido, Puerto Libertador, Purísima, Sahagún, San Andrés de Sotavento, San Antero, San Bernardo del Viento, San Carlos, Tierralta, Valencia.
	<b>LA GUAJIRA:</b> Albania, Barrancas, Dibulla, Distracción, El Molino, Fonseca, Hato Nuevo, La Jagua del Pilar, Maicao, Manaure, Riohacha, San Juan del Cesar, Uribia, Urumita, Villanueva.
	<b>MAGDALENA:</b> Ariguaní (El Difícil), El Retén, Fundación, Pijiño del Carmen, Pivijay, Plato, Remolino, Santa Ana, Santa Bárbara de Pinto, Santa Marta, Sitionuevo, Tenerife.
<b>SUCRE:</b> Buenavista, Caimito, Coveñas, Galeras, Guaranda, La Unión, Majagual, Palmito, San Benito Abad, San Marcos, San Pedro, Sincé, Sucre, Tolú.	

REGIÓN CARIBE	
SITIOS PARA LOS CUALES SE GENERA LA ALERTA	
ALERTA NARANJA	<b>ATLÁNTICO:</b> Sabanagrande.
	<b>BOLÍVAR:</b> Cantagallo.
	<b>CESAR:</b> Aguachica, El Copey, González, La Gloria, Rio de Oro.
	<b>MAGDALENA:</b> Algarrobo, Aracataca, Chivolo, Ciénaga, Nueva Granada, Sabanas de San Ángel
<b>SUCRE:</b> Chalán, Colosó, Los Palmitos, Ovejas, San Onofre, Sincelejo, Tolviejo.	

*Especial atención en los Parques Nacionales Naturales Isla de Salamanca, Ciénaga Grande de Santa Marta, Paramillo, Macuira y Sierra Nevada de Santa Marta.*



# ALERTAS POR AMENAZAS DE INCENDIOS DE LA COBERTURA VEGETAL

## REGIÓN ANDINA

### SITIOS PARA LOS CUALES SE GENERA LA ALERTA

#### ALERTA ROJA

**ANTIOQUIA:** Abriaquí, Apartadó, Arboletes, Cáceres, Cañasgordas, Carepa, Caucaasia, Chigorodó, Dabeiba, Frontino, Ituango, Murindó, Mutatá, Nechí, Necoclí, San Juan de Urabá, San Pedro de Urabá, Tarazá, Turbo, Urrao.  
**SANTANDER:** Betulia, California, Charta, Curití, Floridablanca, Girón, Hato, Lebrija, Los Santos, Matanza, Piedecuesta, Puerto Wilches, San Andrés, Suaita, Zapatoca.

## REGIÓN ANDINA

### SITIOS PARA LOS CUALES SE GENERA LA ALERTA

#### ALERTA NARANJA

**ANTIOQUIA:** Angostura, El Bagre, Pueblorrico, Puerto Berrío, Remedios, Vegachí, Yalí, Yondó (Casabe), Zaragoza.  
**BOYACÁ:** Paipa, Santana, Siachoque, Susacón.  
**NARIÑO:** Tumaco.  
**NORTE DE SANTANDER:** Ábrego, Convención, El Carmen, Hacarí, La Playa, Ocaña, San Calixto, Teorama, Tibú, Toledo.  
**SANTANDER:** Aratoca, Barrancabermeja, Bucaramanga, Cabrera, Contratación, Galán, Puerto Parra, San Gil, San Vicente de Chucurí, Simacota, Villanueva.  
**TOLIMA:** Armero (Guayabal), Guamo, San Luis, Valle de San Juan.  
**VALLE DEL CAUCA:** Bolívar, Dagua.

*Especial atención en los Parques Nacionales Naturales Farallones de Cali, Catatumbo – Bari, y Paramillo.*

## REGIÓN ORINOQUIA

### SITIOS PARA LOS CUALES SE GENERA LA ALERTA

#### ALERTA NARANJA

**ARAUCA:** Arauca.  
**VICHADA:** Puerto Carreño.

# ALERTAS POR AMENAZAS DE DESLIZAMIENTO

## ALERTA ROJA:

Amenaza alta a muy alta por deslizamientos de tierra detonados por lluvias, localizados en los siguientes municipios:

## ALERTA NARANJA:

Amenaza moderada por deslizamientos de tierra detonados por lluvias, localizados en los siguientes municipios:

## REGIÓN ANDINA

**ALERTA ROJA**

### SITIOS PARA LOS CUALES SE GENERA LA ALERTA

**CUNDINAMARCA:** Gachetá  
**HUILA:** Algeciras y Campoalegre.

## REGIÓN ANDINA

**ALERTA NARANJA**

### SITIOS PARA LOS CUALES SE GENERA LA ALERTA

**CUNDINAMARCA:** Supatá y Lenguazaque.  
**HUILA:** Neiva y Rivera  
**TOLIMA:** Alpujarra, Ataco, Chaparral y Dolores.

## REGIÓN ORINOQUIA

**ALERTA NARANJA**

### SITIOS PARA LOS CUALES SE GENERA LA ALERTA

**META:** Cubarral, El Castillo, El Dorado, Guamal y Villavicencio

## REGIÓN AMAZONIA

**ALERTA NARANJA**

### SITIOS PARA LOS CUALES SE GENERA LA ALERTA

**CAQUETÀ:** San José del Fragua

# ALERTAS METEOMARINA

## OCÉANO PACÍFICO

**ALERTA AMARILLA**

**POR PLEAMAR.**

Hasta el próximo 05 de marzo del presente año, se registrará pleamar en el litoral Pacífico colombiano, la cual se asociada con la marea astronómica. Por lo anterior, se recomienda a los habitantes costeros estar atentos a la evolución del fenómeno.

## MAR CARIBE

**ALERTA AMARILLA**

**POR OLEAJE Y VIENTO.**

Se estima desde la noche de hoy viento entre 20 y 25 nudos, con posibilidad de rachas mayores. La altura del oleaje oscilara al final del día entre 2.0 m y 4.0 m. Esta situación se presentará en especial en el centro del Caribe colombiano y algunos sectores del occidente. Por lo que se recomienda a pescadores y usuarios de embarcaciones de poco calado consultar con las Capitanías de puerto para monitorear la evolución del fenómeno.



°C: grados Celsius

m: metros

mm: milímetros

msnm: metros sobre nivel del mar

Km/h: kilómetros por hora

HLC: hora local colombiana

**GOES:** Geostationary Operational Environmental Satellites (Satélite Geoestacionario Operacional Ambiental).

**GOES-13** es el designado GOES-Este, localizado en 75° W sobre el ecuador geográfico.

**PNN:** Parque Nacional Natural

**SFF:** Santuario de Fauna y Flora



**ALERTA ROJA. PARA TOMAR ACCIÓN** Advierte al Sistema Nacional de Gestión del Riesgo de Desastres sobre el peligro de un fenómeno y sus efectos adversos sobre la población. Se emite una alerta sólo cuando la identificación de un evento extraordinario indique la amenaza inminente y cuando la gravedad del fenómeno requiera atención prioritaria de los comités departamentales y locales.



**ALERTA NARANJA. PARA PREPARARSE** Indica la amenaza de un fenómeno. No implica riesgo inmediato por lo que es catalogado como un mensaje para informarse y prepararse. El aviso implica vigilancia continua ya que las condiciones son propicias para el desarrollo de un suceso natural.



**ALERTA AMARILLA. PARA INFORMARSE** Se emite cuando las condiciones hidrometeorológicas son favorables para la ocurrencia de un fenómeno natural y pueden aumentar el riesgo según los pronósticos. Por sus características, este nivel está encaminado a informar.

**CONDICIONES NORMALES** Indica que no existe ninguna clase de alerta para la región o zona mencionada.

**OMAR FRANCO** | Director General

**CHRISTIAN EUSCÁTEGUI** | Jefe Oficina del Servicio de Pronósticos y Alertas

Profesionales de Turno:

Fabio BERNAL, Sonia BERMÚDEZ, Viviana CHIVATÁ, Camilo PÉREZ, Mauricio TORRES y Alberto PARDO.

<http://www.ideam.gov.co>

Correos electrónicos: [servicio@ideam.gov.co](mailto:servicio@ideam.gov.co), [alertas@ideam.gov.co](mailto:alertas@ideam.gov.co)

Calle 25D # 96B - 70, Piso 3. Bogotá, D.C., Colombia.

Teléfono: 3075625 Ext. 1334-1336.

Síguenos en:

