

# INFORME TÉCNICO DIARIO N°071

El IDEAM comunica al Sistema Nacional de Gestión del Riesgo (SNGR) y al Sistema Nacional Ambiental (SINA).

Bogotá D. C., domingo 12 de marzo de 2017.

Hora de actualización:  
12:26 p. m. HLC

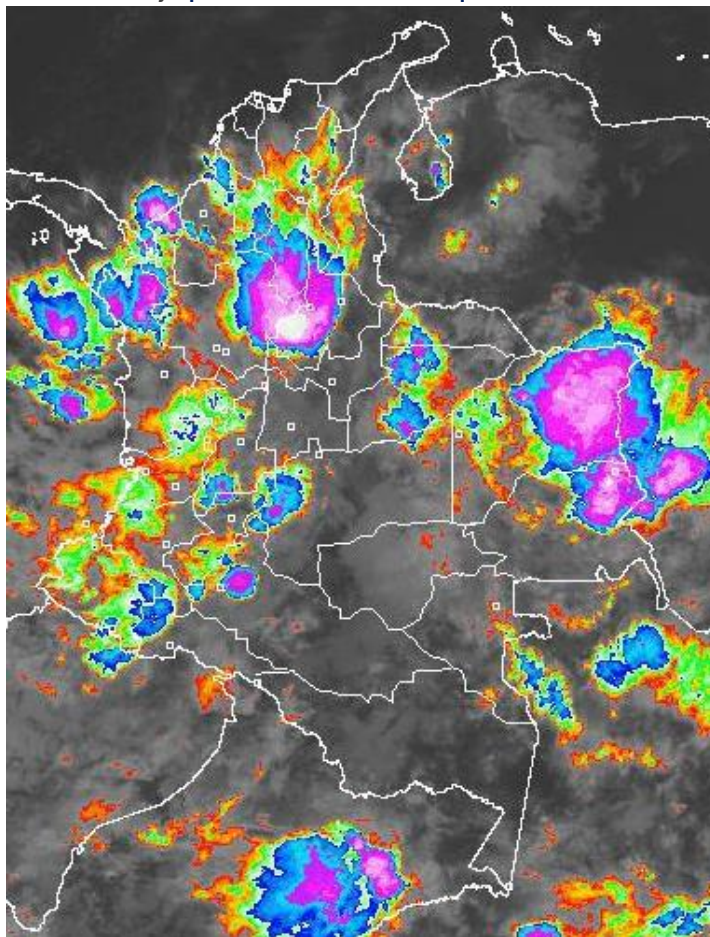


## CONDICIONES HIDROMETEOROLÓGICAS ACTUALES

En las últimas horas se han presentado lluvias generalizadas a nivel nacional las más fuertes en el norte de la región Andina, Orinoquía y región Pacífica. Para el día de hoy se esperan condiciones similares, lluvias fuertes con posibilidad de tormentas eléctricas en los departamentos de Antioquia, Santander, Cundinamarca, zonas del Eje Cafetero, Cauca, Valle y Nariño, lluvias menos intensas en Arauca Casanare, Meta, zonas de Cesar, Bolívar y Córdoba.

## IMAGEN SATELITAL

Canal Infrarrojo | 12 de Marzo de 2017 | Hora 5:15 a. m. HLC



Consulte todos los días el pronóstico del tiempo y las alertas hidrometeorológicas vigentes del IDEAM, en un formato de calidad. Alrededor de las 7:30 a. m. está a disposición del público en [www.ideam.gov.co](http://www.ideam.gov.co).

Se puede ver también en dispositivos móviles **AQUÍ**



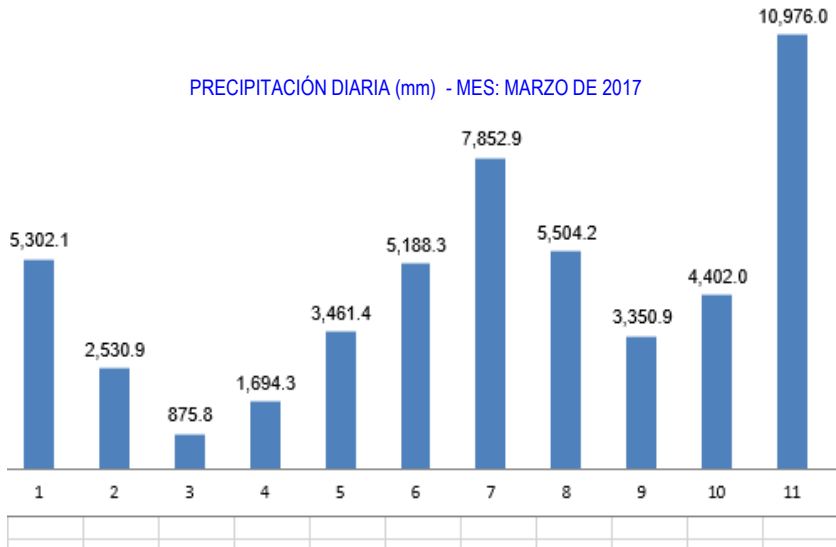


# LO MÁS DESTACADO

## LLUVIAS REGISTRADAS EN LAS ÚLTIMAS 24 HORAS

- En las últimas 24 horas se presentó un incremento considerable de las precipitaciones, siendo el día de ayer el más lluvioso en el transcurso del mes de marzo de 2017. Las precipitaciones se registraron principalmente en las regiones Andina, Orinoquia, Pacífica y Amazonia, e igualmente en sectores aislados de la región Caribe. El mayor volumen de precipitación se registró en el municipio de **Samaná (Caldas), con 164.2 mm.**

PRECIPITACIÓN DIARIA (mm) - MES: MARZO DE 2017



Las intensas lluvias registradas desde ayer en la tarde y noche, han incidido ampliamente en los incrementos de los niveles de varios ríos, especialmente en las regiones Caribe, Orinoquia, Andina y Pacífica.



# LO MÁS DESTACADO

## ALERTA ROJA

- Por probabilidad de incrementos súbitos en los niveles de los ríos de la vertiente media del Pacífico, Patía y Mira (región Pacífica), y río Atrato y sus afluentes (región Caribe).
- Por probabilidad alta de deslizamientos de tierra detonados por lluvias, en sectores inestables o de alta pendiente, localizados en el departamento de Caldas.
- Por probabilidad alta de ocurrencia de incendios de la cobertura vegetal en zonas de bosques, cultivos y pastos, localizados en varios municipios de las regiones Caribe y Orinoquía.

## ALERTA NARANJA

- Por niveles altos en el río Bogotá en la cuenca media y baja.
- Por probabilidad de crecientes súbitas en los niveles de los ríos de alta montaña aportantes a la cuenca del río Cauca
- Por crecientes del río Negro y la quebrada Negra, en inmediaciones de Nimaima y Útica (Cundinamarca).
- Crecientes súbitas en los ríos aportantes de la cuenca del Arauca y niveles altos en el río Arauca (cuenca del Orinoco), y cuenca alta de los ríos Putumayo y Caquetá (cuenca del Amazonas).
- Por probabilidad de incrementos súbitos en los ríos Ceibas, Frio y Neiva, Carare, Opón y Lebrija, ríos de la cuenca alta del centro del departamento de Tolima, Antioquia y Eje Cafetero.
- Incremento del cauce principal del río Cauca a la altura del municipio de Yotoco (Valle del Cauca).
- Por incremento de niveles en varios ríos del Eje Cafetero, Tolima, zonas de alta montaña en Antioquia y vertientes directos al Golfo de Urabá.
- Por probabilidad moderada de deslizamientos de tierra detonados por lluvias, en sectores inestables o de alta pendiente, localizados en algunos municipios de las regiones Orinoquía, Andina, Pacífica y Amazonía.
- Por probabilidad moderada de ocurrencia de incendios de la cobertura vegetal en zonas de bosques, cultivos y pastos, localizados en algunos municipios de las regiones Caribe y Orinoquía.

## ALERTA AMARILLA

- Por probabilidad de incrementos súbitos en ríos que desembocan en el Golfo de Urabá, y también para varios ríos de la vertiente del Catatumbo.
- Por tiempo lluvioso en el Mar Caribe. También por tiempo lluvioso y Pleamar en el Océano Pacífico.

## IMPORTANTE

- Debido a la persistencia de las precipitaciones, se prevé que en el transcurso de la semana se mantenga la condición de incremento de los niveles de los ríos, especialmente en las regiones Andina, Pacífica y Orinoquía.

# PRONÓSTICO CONDICIONES METEOROLÓGICAS ESPECIALES

## ÁREA DEL VOLCÁN GALERAS

Durante gran parte de la jornada se prevé cielo entre parcial a mayormente cubierto con tiempo seco, salvo en horas de la noche donde se estiman lloviznas y/o lluvias ligeras.

EL SERVICIO GEOLÓGICO COLOMBIANO reporta en nivel AMARILLO (III): CAMBIOS EN EL COMPORTAMIENTO DE LA ACTIVIDAD VOLCÁNICA. Lat: 1.55 Lon: -77.37

ELEVACIÓN (pies)	DIRECCIÓN	VELOCIDAD	
		NUDOS	Km/h
10,000	SURESTE	0 - 5	0 - 9
18,000	SURESTE	10 - 15	18 - 27
24,000	ESTE	15 - 20	27 - 36
30,000	ESTE	20 - 25	36 - 45

## ÁREA DEL VOLCÁN NEVADO DEL HUILA

En el área se espera abundante nubosidad con lluvias ligeras de carácter intermitente.

EL SERVICIO GEOLÓGICO COLOMBIANO reporta en nivel AMARILLO (III): CAMBIOS EN EL COMPORTAMIENTO DE LA ACTIVIDAD VOLCÁNICA. Lat: 2.92 Lon: -76.05

ELEVACIÓN (pies)	DIRECCIÓN	VELOCIDAD	
		NUDOS	Km/h
10,000	NOROESTE	0 - 5	0 - 9
18,000	ESTE	10 - 15	18 - 27
24,000	ESTE	10 - 15	18 - 27
30,000	ESTE	10 - 15	18 - 27

## ÁREA DEL VOLCÁN CERRO MACHÍN

Cielo entre parcialmente cubierto y cubierto con lluvias a diferentes horas.

EL SERVICIO GEOLÓGICO COLOMBIANO reporta en nivel AMARILLO (III): CAMBIOS EN EL COMPORTAMIENTO DE LA ACTIVIDAD VOLCÁNICA. Lat: 4.80 Lon: -75.62

ELEVACIÓN (pies)	DIRECCIÓN	VELOCIDAD	
		NUDOS	Km/h
10,000	SURESTE	0 - 5	0 - 9
18,000	SURESTE	5 - 10	9 - 18
24,000	ESTE	5 - 10	9 - 18
30,000	ESTE	10 - 15	18 - 27

## ÁREA DEL VOLCÁN NEVADO DEL RUIZ

En el transcurso de la jornada, predominarán las condiciones mayormente cubiertas con precipitaciones a diferentes horas.

EL SERVICIO GEOLÓGICO COLOMBIANO reporta en nivel AMARILLO (III): CAMBIOS EN EL COMPORTAMIENTO DE LA ACTIVIDAD VOLCÁNICA. Lat: 4.89 Lon: -75.32

ELEVACIÓN (pies)	DIRECCIÓN	VELOCIDAD	
		NUDOS	Km/h
10,000	ESTE	0 - 5	0 - 9
18,000	SURESTE	5 - 10	9 - 18
24,000	ESTE	5 - 10	9 - 18
30,000	ESTE	10 - 15	18 - 27

## ÁREA DEL COMPLEJO VOLCÁNICO CHILES-CERRO NEGRO DE

Cielo entre parcialmente nublado y nublado con lluvias después del mediodía, inclusive no se descartan tormentas eléctricas.

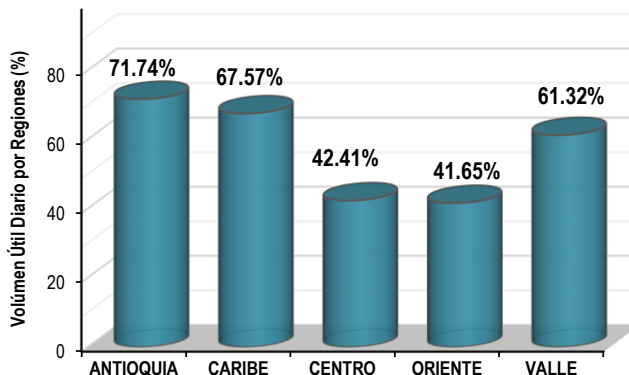
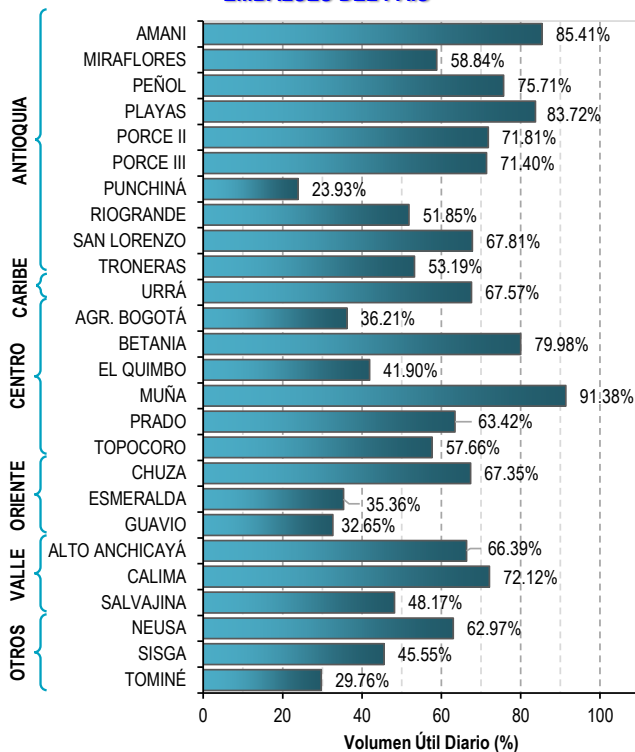
EL SERVICIO GEOLÓGICO COLOMBIANO reporta en nivel AMARILLO (III): CAMBIOS EN EL COMPORTAMIENTO DE LA ACTIVIDAD VOLCÁNICA. Lat: 0.81-Lon:77.93 Lat: 0.76 Lon:-77.95

ELEVACIÓN (pies)	DIRECCIÓN	VELOCIDAD	
		NUDOS	Km/h
10,000	ESTE	0 - 5	0 - 9
18,000	SURESTE	5 - 10	9 - 18
24,000	SURESTE	5 - 10	9 - 18
30,000	SURESTE	25 - 30	45 - 54

# ESTADO DE LOS EMBALSES

A continuación se relaciona el volumen útil diario de los principales embalses del país (expresado en porcentaje), de acuerdo con la información reportada por XM S.A. E.S.P en la siguiente dirección electrónica: <http://ido.xm.com.co/ido/SitePages/hidrologia.aspx?q=reservas>

## VOLUMEN ÚTIL DIARIO EN LOS PRINCIPALES EMBALSES DEL PAÍS



Para estar informado diariamente de lo que pasa con el pronóstico del tiempo y las alertas.

Síguenos en Twitter @IDEAMColombia



## PRECIPITACIONES

A continuación se relacionan los municipios donde en las últimas 24 horas se registraron precipitaciones iguales o superiores a 60.0 mm.

Se aclara que las precipitaciones indicadas en los municipios, realmente corresponden a aquellos puntos en los cuales el IDEAM tiene estaciones de monitoreo, pero no necesariamente quiere decir que el dato corresponda a las lluvias que se presentaron directamente sobre el área urbana en donde se concentra la mayor población. En ocasiones la estación sobre la cual se destaca el mayor valor de precipitación, a pesar de pertenecer al municipio, puede quedar alejada del centro poblado principal.

DEPARTAMENTO	MUNICIPIO
ANTIOQUIA	Arboletes (117.6), Yondó (109.0), San Juan de Urabá (79.0).
CALDAS	Samaná (164.2), Palestina (69.8), Victoria (65.2), Riosucio (62.0).
CAUCA	López de Micay (119.0), Bolívar (98.0), Cajibío (87.0), Rosas (71.0), Santander de Quilichao (60.0).
CHOCÓ	Bahía Solano (65.0).
META	San Juan d Arama (84.0), Cubarral (81.0), El Dorado (79.0), Villavicencio -estación ubicada en inmediaciones de la vía a Bogotá D. C.- (70.0), San Martín (68.0), Mesetas (67.0).
NARIÑO	Taminango (66.4).
PUTUMAYO	Puerto Leguizamo (81.9).
QUINDÍO	Pijao (62.0).
RISARALDA	Santa Rosa de Cabal (69.5).
SANTANDER	Barrancabermeja (114.2), Cimitarra (85.9), Puerto Parra (70.0), Chima (67.2), Girón (64.0).
TOLIMA	Santa Isabel (90.3), Libano (85.0), Espinal (62.3), Flandes (61.0).
VALLE DEL CAUCA	Sevilla (74.5), Alcalá (71.4), Bugalagrande (64.1).

Para estar informado diariamente de lo que pasa con el **pronóstico del tiempo y las alertas.**

Síguenos en Twitter  
**@IDEAMColombia**



## TEMPERATURAS MÁXIMAS

A continuación se relacionan los municipios donde en las últimas 24 horas se registraron temperaturas iguales o superiores a 36.0 °C.

Se aclara que las temperaturas indicadas en los municipios, realmente corresponden a aquellos puntos en los cuales el IDEAM tiene estaciones de monitoreo, pero no necesariamente quiere decir que el dato corresponda a las temperaturas que se presentaron directamente sobre el casco urbano en donde se concentra la mayor población. En ocasiones la estación sobre la cual se destaca el mayor valor de temperatura, a pesar de pertenecer al municipio, puede quedar alejada del centro poblado principal.

DEPARTAMENTO	MUNICIPIO
<b>ARAUCA</b>	Arauca (35.2).
<b>BOLÍVAR</b>	El Guamo (37.2), Arjona (35.9), Zambrano (35.0).
<b>CASANARE</b>	Tauramena (35.2), Orocué (35.0).
<b>CESAR</b>	Bosconia (37.4), Codazzi (35.6), Valledupar (35.4), Ciénaga de Oro (35.2).
<b>CÓRDOBA</b>	Ayapel (36.6).
<b>LA GUAJIRA</b>	Urumita (37.6), Manaure (35.0).
<b>MAGDALENA</b>	Pivijay (36.2).
<b>VICHADA</b>	Puerto Carreño (36.5).

# PRONÓSTICO METEOROLÓGICO

Domingo 12 y lunes 13 de marzo de 2017



REGIÓN	PRONÓSTICO
SABANA DE BOGOTÁ	<p><b>DOMINGO.</b> En la mañana se estima cielo mayormente cubierto con lloviznas en sectores dispersos de la ciudad y al occidente y sur de la Sabana. En la tarde se estima abundante nubosidad con lluvias de variada intensidad en diferentes sectores. Probabilidad de actividad eléctrica en los momentos de lluvia intensa. En la noche se estima abundante nubosidad con lluvias de variada intensidad en diferentes sectores. Probabilidad de actividad eléctrica en los momentos de lluvia intensa.</p> <p><b>LUNES.</b> En la mañana se estiman condiciones de tiempo seco con cielo entre parcial y mayormente cubierto y predominio de tiempo seco, esta condición se mantendrá hasta inicios de la tarde, momento en el que se estima incremento de la nubosidad y activación de las lluvias en diferentes sectores de la ciudad, es probable que se extiendan hasta las primeras horas de la noche, especialmente al oriente de la ciudad.</p>
CARIBE	<p><b>DOMINGO.</b> En las horas de la mañana se prevén lluvias en sectores de Córdoba y Sucre; lluvias de menor intensidad al sur de Cesar, sur de Bolívar y sur de Magdalena. Tiempo seco con cielo mayormente cubierto para el resto de la región. En la tarde se prevé cielo entre parcial y mayormente cubierto con lluvias a mediados de la tarde en sectores de Córdoba, Sucre, Bolívar, sur de los departamentos de Cesar y Magdalena. Probabilidad de actividad eléctrica en los momentos de lluvia intensa. En la noche se mantendrán lluvias y de variada intensidad en sectores dispersos de Córdoba, Cesar, sur de Bolívar; lluvia de menor intensidad en el sur de Magdalena y centro de Atlántico. Probabilidad de actividad eléctrica en los momentos de lluvia intensa.</p> <p><b>LUNES.</b> Lluvias de variada intensidad e incluso con presencia de actividad eléctrica, particularmente al finalizar la tarde y durante la noche en amplios sectores de la región, siendo las lluvias más intensas en sectores de Cesar, Magdalena, Bolívar y en la estribaciones de la sierra Nevada de Santa Marta.</p>
ARCHIPIÉLAGO DE SAN ANDRÉS, PROVIDENCIA Y SANTA CATALINA	<p><b>DOMINGO.</b> Se prevé cielo entre ligera y parcialmente cubierto con predominio de tiempo seco. Para la tarde se estima permanezca el cielo parcialmente cubierto y el tiempo seco en el archipiélago. La noche permanecerá con cielo parcialmente cubierto y habrá tiempo seco en el área</p> <p><b>LUNES.</b> Predominará el tiempo seco tanto en San Andrés como en Providencia a lo largo de la jornada.</p>
MAR CARIBE	<p><b>DOMINGO.</b> Se prevé se mantengan las condiciones de tiempo seco en gran parte de la jornada, salvo por lluvias de ligeras a moderadas en el Golfo de Urabá. En horas de la tarde y noche se estiman lluvias ligeras en el litoral de Córdoba y Bolívar.</p> <p><b>LUNES.</b> Se estima predominio de tiempo seco, sin embargo, en horas de la tarde no se descartan lloviznas en el centro y occidente del área.</p>

Planeando tu día?  
Descarga YA y conoce...



Consúltalo a diario y únete a la Cultura del Pronóstico del IDEAM

Disponible para  

# PRONÓSTICO METEOROLÓGICO

Domingo 12 y lunes 13 de marzo de 2017



REGIÓN	PRONÓSTICO
<p><b>ANDINA</b></p>	<p><b>DOMINGO.</b> En la región en se prevé cielo mayormente cubierto con lluvias en sectores de Antioquia, occidente de Santander, eje cafetero, oriente del Altiplano Cundiboyacense, Huila y montañas de Cauca y Nariño. Alta probabilidad de actividad eléctrica en los momentos de lluvia intensa. En la tarde las lluvias de mayor importancia se registrarán en los departamentos de Antioquia, Cundinamarca, occidente de Boyacá, norte de Tolima, sur de Santander, Caldas, Risaralda, además en montañas de Cauca, Valle y Nariño. Probabilidad de actividad eléctrica en los momentos de lluvia intensa. En la noche se estima persistan las lluvias en Antioquia, centro de Cundinamarca, occidente de Boyacá, norte de Tolima, sur de Santander, Caldas, Risaralda, además en montañas de Cauca, Valle y Nariño.</p> <p><b>LUNES.</b> Se prevé incremento de las lluvias en la región, las de mayor intensidad en horas de la tarde y noche en los departamentos de Antioquia y Santander; persistirán lluvias entre ligeras y moderadas en Cundinamarca, Eje cafetero, occidente de Boyacá, Valle y Cauca. Probabilidad de actividad eléctrica en los momentos de lluvia intensa.</p>
<p><b>INSULAR PACÍFICA</b></p>	<p><b>DOMINGO.</b> En la zona se prevé nubosidad variada con lluvias en las primeras horas del día y luego al final de la tarde, especialmente en cercanías a Gorgona. Lluvias ligeras en la noche para Malpelo, después de un día seco.</p> <p><b>LUNES.</b> En la madrugada y mañana se estima cielo mayormente cubierto y presencia de lluvias tanto en Malpelo como en Gorgona.</p>
<p><b>PACÍFICA</b></p>	<p><b>DOMINGO.</b> En la mañana se estima abundante nubosidad con lluvias de carácter fuerte en el norte de Chocó; lluvias de carácter ligero en sectores dispersos de Valle del Cauca, Nariño y Cauca. En la tarde se estima aumento de la nubosidad acompañado de lluvias de variada intensidad en gran parte de la región, las más fuertes se esperan en sectores de Chocó, occidente de Cauca y norte de Nariño. Probabilidad de actividad eléctrica en los momentos de lluvia intensa. En la noche se espera cielo mayormente cubierto con lluvias en sur de Chocó, norte de Valle del Cauca, sur de Cauca y litoral de Nariño. Probabilidad de actividad eléctrica en los momentos de lluvia intensa.</p> <p><b>LUNES.</b> Se prevé condiciones de cielo mayormente cubierto a lo largo de la jornada y lluvias moderadas en horas de la tarde en la región, a pesar de que serán persistentes en la noche perderán intensidad.</p>
<p><b>OCÉANO PACÍFICO</b></p>	<p><b>DOMINGO.</b> Cielo entre parcial y mayormente cubierto con lluvias de ligeras a moderadas al centro y sur del área oceánica nacional.</p> <p><b>LUNES.</b> En la madrugada y noche se estiman las lluvias de mayor intensidad tanto en el norte como en el sur del área marítima nacional</p>

Planeando tu día?  
Descarga YA y conoce...



Consúltalo a diario y únete a la Cultura del Pronóstico del IDEAM

Disponible para  



# PRONÓSTICO METEOROLÓGICO

Domingo 12 y lunes 13 de marzo de 2017



REGIÓN	PRONÓSTICO
<p><b>ORINOQUIA</b></p>	<p><b>DOMINGO.</b> Cielo mayormente cubierto con lluvias de variada intensidad en sectores del oriente del Meta, Piedemonte de Arauca, Casanare y de mayor intensidad al oriente de Vichada. En la tarde se estima incremento de la nubosidad a lo largo de la región con lluvias en sectores de Vichada y oriente de Meta; lluvias de menor intensidad en sectores de Casanare y Arauca, incluido el piedemonte llanero. Probabilidad de actividad eléctrica en los momentos de lluvia intensa. Se prevé persista el cielo cubierto y las lluvias en Meta, sectores de Vichada y se activen lluvias ligeras en Casanare y oriente de Arauca. Probabilidad de actividad eléctrica en los momentos de lluvia intensa.</p> <p><b>LUNES.</b> Se estima que sea una jornada lluviosa. Las lluvias de mayor intensidad son esperadas en Meta, Casanare y Arauca; las de mayor intensidad se estiman en horas de la tarde y noche. Probabilidad de actividad eléctrica en los momentos de lluvia intensa.</p>
<p><b>AMAZONÍA</b></p>	<p><b>DOMINGO.</b> En la mañana persistirá cielo mayormente cubierto con lluvias en Amazonas, occidente de Caquetá, Putumayo y en Guainía y sur de Vaupés. Probabilidad de actividad eléctrica en los momentos de lluvia intensa. En la tarde se prevé condiciones cubiertas e intensificación de las lluvias en sectores de Amazonas, Vaupés, Guainía y Guaviare, el resto de la región con lluvias de menor intensidad. Probabilidad de actividad eléctrica en los momentos de lluvia intensa. En la noche las lluvias se concentrarán en occidente de Caquetá y Putumayo, norte de Amazonas y oriente de Vaupés.</p> <p><b>LUNES.</b> Persistirá el tiempo lluvioso en la región, se prevé las lluvias de mayor de intensidad en la tarde y noche en el oriente de la región y en el occidente de los departamentos de Caquetá y Putumayo.</p>

Planeando tu día?  
Descarga YA y conoce...



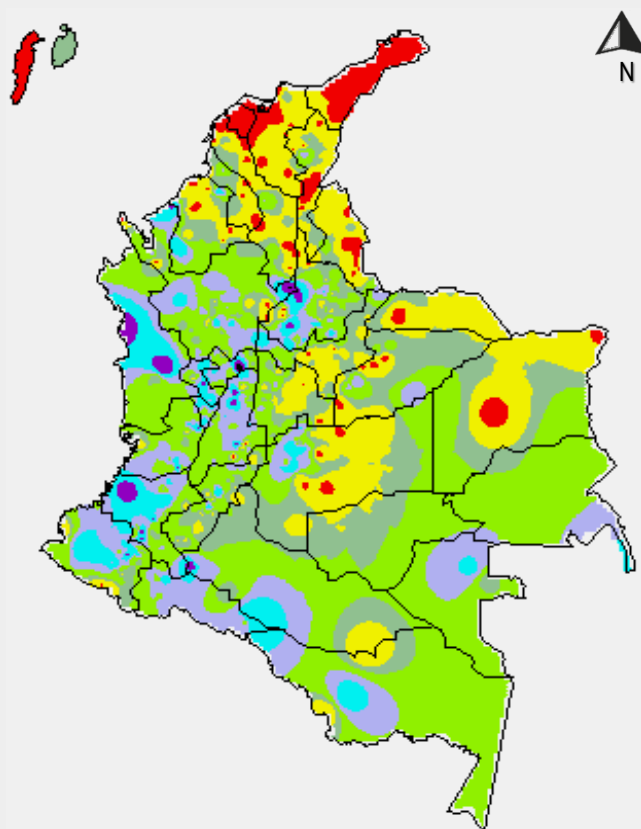
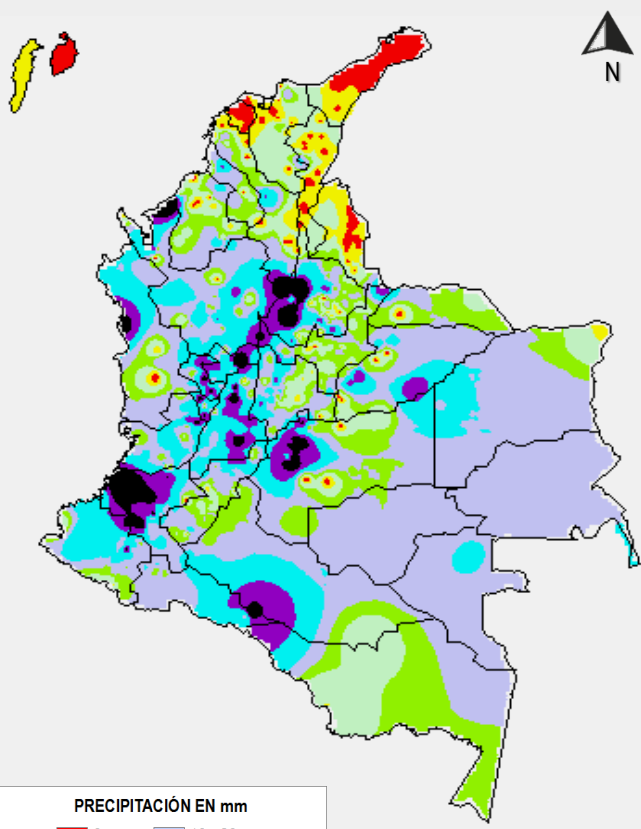
Consúltalo a diario y únete a la Cultura del Pronóstico del IDEAM

Disponible para  

# MAPAS DE PRECIPITACIÓN

**Precipitación diaria:** desde las 7:00 a. m. del día sábado 11 de marzo hasta las 7:00 a. m. del día domingo 12 de marzo de 2017.

**Precipitación de los últimos 3 días:** desde las 7:00 a.m. del día jueves 09 de marzo hasta las 7:00 a. m. del día domingo 12 de marzo de 2017.



**PRECIPITACIÓN EN mm**

0	10 - 20
0 - 1	20 - 40
1 - 5	40 - 60
5 - 10	Mayor de 60

1 milímetro de precipitación equivale a 1 litro de lluvia por m<sup>2</sup>



## ALERTAS VIGENTES E INFORMACIÓN ADICIONAL

Para mayor información sobre el pronóstico del estado del tiempo, informes técnicos diarios, comunicados especiales, mapas diarios de temperaturas máximas y mínimas e información diaria de precipitación se sugiere consultar los siguientes enlaces:

- [MAPA DIARIO DE TEMPERATURA MÁXIMA.](#)
- [MAPA DIARIO DE TEMPERATURA MÍNIMA.](#)
- [INFORMACIÓN DIARIA DE PRECIPITACIÓN Y TEMPERATURA DE LOS PRINCIPALES AEROPUERTOS DEL PAÍS.](#)
- [MOAICO MAPAS DE PRECIPITACIÓN DIARIA EN MILÍMETROS.](#)

# ALERTAS POR NIVELES DE LOS RÍOS

## REGIÓN PACÍFICA

### SITIOS PARA LOS CUALES SE GENERA LA ALERTA

#### PROBABILIDAD DE CRECIENTES SÚBITAS EN LOS RÍOS DEL PACÍFICO.

Dado que se registran lluvias sobre sectores de la vertiente del Pacífico de los departamentos de Chocó, Valle del Cauca, Cauca y Nariño, se estiman incrementos súbitos en los niveles de los ríos que desembocan en el Océano Pacífico, tales como **Bajo San Juan, Dagua, Munguidó, Calima, Anchicayá, Paila, Morales, Cajambre, Naya, San Juan de Micay, Saija, Timbiquí, Guapi, Napi, Iscuandé y Tapaje.**

**ALERTA ROJA**

Igualmente, continua con alerta roja por incrementos en los niveles para los ríos Mira (por ejemplo el río Güiza) y Patía (Guaitara, Telembí, entre otros) para hoy y mañana dado que como consecuencia de la persistencia de lluvias durante los últimos días sobre sectores del departamento de Nariño los niveles se han incrementado y los modelos de pronóstico del estado del tiempo prevén un incremento significativo de las lluvias especialmente para horas de la madrugada y madrugada próximas.

El IDEAM mantiene la recomendación a las autoridades de Gestión del Riesgo tanto Locales como Regionales y, a la población en general asentada en las riberas de estos ríos y quebradas, se mantengan muy atentos al comportamiento de los niveles y tomen las acciones necesarias ante los impactos que puedan ocasionar dichas crecientes súbitas.

## REGIÓN CARIBE

### SITIOS PARA LOS CUALES SE GENERA LA ALERTA

#### INCREMENTO CON VALORES ALTOS EN EL RÍO ATRATO Y SUS AFLUENTES.

Se mantiene este nivel de alerta dado que se esperan lluvias muy fuertes sobre sectores de los departamentos de Antioquia y Choco especialmente hacia horas de la madrugada y madrugada próximas las cuales pueden alcanzar valores críticos de afectación de los sectores más bajos de municipios como Quibdó, Murindó, Bojayá, Riosucio, Quito.

**ALERTA ROJA**

A la altura de Quibdó hoy se registra un moderado descenso en los niveles con valores altos. El IDEAM mantiene la recomendación para que pobladores ribereños y autoridades locales y regionales de gestión del riesgo tomen las acciones necesarias ante los impactos que dichos incrementos pueda ocasionar.

# ALERTAS POR NIVELES DE LOS RÍOS

## REGIÓN ANDINA

### SITIOS PARA LOS CUALES SE GENERA LA ALERTA

#### PROBABILIDAD DE CRECIENTES SUBITAS EN LOS NIVELES DE LOS RIOS DE MONTAÑA APORTANTES A LA CUENCA DEL RIO CAUCA.

Se mantiene esta alerta dadas las lluvias de variada intensidad e inclusive con presencia de tormentas eléctricas que se han registrado sobre diferentes sectores de los departamentos del Valle del Cauca y los del eje cafetero, las cuales podrían estar generando crecientes súbitas en los ríos tales como **Guadalajara, Vijes, Yumbo, Cali, Pance, Lili, Melendez, Cañaveralejo, Jamundi, Claro, Guachal (Bolo-fraile, Párraga), Amaime, Cerrito, Guabas, Sabaleta, Palo, Sonso, Puracé, Piendamó, Tuluá, Morales, Ríofrío, Bugalagrande, La Vieja, Chinchiná**, entre otros. El IDEAM recomienda a las autoridades de Gestión del Riesgo, tanto, Locales como Regionales y a la población en general asentada en las riberas de estos ríos y quebradas, estén atentos al comportamiento de los niveles y tomen las acciones necesarias ante posibles crecientes súbitas.

#### PROBABILIDAD CRECIENTES SÚBITAS EN EL RÍO NEGRO .

Se mantiene alerta naranja debido a que los modelos de pronóstico del estado del tiempo prevén persistencia de lluvias en sectores de la cuenca del río Negro las cuales podrían generar incrementos importantes tanto para el río como para quebradas aportantes como La Negra la cual es monitoreada a la altura del municipio de Nimaima y Utica en Cundinamarca.

Se mantiene la recomendación a los pobladores ribereños y autoridades locales de gestión del riesgo para que permanezcan en continuo seguimiento del comportamiento de los niveles de ríos quebradas y tomen las medidas preventivas pertinentes a los impactos que dichos incrementos puedan ocasionar.

#### NIVELES ALTOS EN EL RIO BOGOTA EN LA CUENCA MEDIA-BAJA.

Se mantiene esta alerta dado que como consecuencia de las lluvias fuertes que se han venido registrando durante los últimos días en inmediaciones del distrito capital y la sabana de Bogotá especialmente, el nivel del cauce principal ya mantiene ascenso sostenido de ascenso en la cuenca media baja con valores altos en sectores de los municipios de Girardot, Tocaima, Apulo, Tena, La Mesa, El Colegio, Anapoima, Agua de Dios y Ricaurte.

El IDEAM mantiene el llamado de atención para que la ciudadanía en general y las autoridades locales y regionales de Gestión del Riesgo tomen las medidas preventivas necesarias que puedan causar dichos incrementos dado que los modelos de pronóstico del estado del tiempo prevén continuidad de las lluvias y las cuales podrían tener un carácter fuerte especialmente durante horas de la madrugada y madrugada próximas.

**ALERTA  
NARANJA**

# ALERTAS POR NIVELES DE LOS RÍOS

## REGIÓN CARIBE

### SITIOS PARA LOS CUALES SE GENERA LA ALERTA

#### ALERTA NARANJA

#### PROBABILIDAD CRECIENTES SÚBITAS EN EL RÍO SAN JORGE.

Debido a precipitaciones locales, se registra desde la madrugada de hoy un incremento importante, del río San Pedro (a la altura de Puerto Libertador, departamento de Córdoba), el cual es afluente del río San Jorge. Ante la posibilidad de crecientes súbitas se previene a los pobladores en el sector r Montelíbano - La Apartada - Buenavista (departamento de Córdoba), ante la posibilidad de crecientes súbitas la Apartada (Córdoba).

## REGIÓN ORINOQUIA

### SITIOS PARA LOS CUALES SE GENERA LA ALERTA

#### ALERTA NARANJA

#### PROBABILIDAD CRECIENTES SÚBITAS EN RÍOS APORTANTES DE LA CUENCA DEL ARAUCA Y NIVELES ALTOS EN EL RÍO ARAUCA.

Se mantiene este nivel de alerta dado que se prevé persistencia de lluvias moderadas para hoy y mañana sobre sectores de la cuenca del río Arauca, especialmente sectores de la cuenca alta que se encuentran en los departamento del sur del Norte de Santander y oriente de Boyacá las cuales podrían generar nuevos incrementos significativos en los niveles de los ríos aportantes como el **Margua, Cobugón y Cobaría** y por tanto incrementar el nivel del propio cauce del Arauca.

Se destaca que el nivel del Arauca es monitoreado en el municipio de Arauquita en la estación El Alcaraván en donde persiste con oscilaciones, tendencia de ascenso y valores altos.

El IDEAM mantiene la recomendación para que pobladores ribereños y autoridades locales y regionales de gestión del riesgo (municipios de Tame, Saravena, Arauquita y Arauca, especialmente) mantengan atento seguimiento al comportamiento de los niveles de estos ríos y se tomen las medidas pertinentes ante los impactos que puedan ocasionar dichos incrementos.

## REGIÓN AMAZÓNICA

### SITIOS PARA LOS CUALES SE GENERA LA ALERTA

#### ALERTA NARANJA

#### PROBABILIDAD INCREMENTOS SÚBITOS EN LAS CUENCAS ALTAS DE LOS RÍOS PUTUMAYO Y CAQUETÁ.

Se mantiene alerta naranja dado que los modelos de pronóstico del estado del tiempo prevén lluvias importantes especialmente para la madrugada y madrugada próximas las cuales pueden generar incrementos importantes en los niveles de los ríos aportantes al Caquetá y Putumayo, especialmente los ubicados en sectores de piedemonte.

Se destaca que durante los últimos días han persistido las lluvias moderadas en sectores del piedemonte del amazonas las cuales han generado oscilaciones en los aportantes de montaña de las cuencas del Caquetá y Putumayo.

El IDEAM mantiene el llamado de atención para que pobladores ribereños y autoridades locales y regionales de gestión del riesgo mantengan especial seguimiento a las quebradas y ríos de estas cuencas, especialmente aportantes al río Caquetá, como la quebrada La Perdiz, ríos Caraño, Orteguzza y Pescado.

# ALERTAS POR NIVELES DE LOS RÍOS

## REGIÓN ANDINA

### SITIOS PARA LOS CUALES SE GENERA LA ALERTA

#### PROBABILIDAD DE INCREMENTOS EN LOS NIVELES DE LOS RÍOS CEIBAS, FRIO Y NEIVA

Se cambia el nivel de alerta de amarilla a naranja dado que los modelos de pronóstico del estado del tiempo presentan probabilidad de intensificación de las lluvias durante la madrugada y madrugada próximas en sectores del departamento del Huila las cuales pueden generar incrementos súbitos importantes en ríos tales como el **Ceibas, Neiva, y Río Frío**. El IDEAM mantiene la recomendación a los organismos de socorro regionales y locales mantener atento seguimiento al comportamiento de los niveles de estos ríos, dado que durante los últimos han registrado incrementos súbitos moderados.

#### PROBABILIDAD DE CRECIENTES SÚBITAS EN LOS RÍOS DE MONTAÑA DEL DEPARTAMENTO DE ANTIOQUIA

Se cambia el nivel de alerta de amarilla a naranja dado que se pronostica persistan las lluvias de variada intensidad en el departamento de Antioquia, las cuales pueden generar incrementos súbitos importantes en los niveles de los ríos El **Bagre, Tenche, Taraza, Nechí, Tonusco, Penderisco, Q.Tiana-torito, San Mateo, Arma, quebrada La Liboriana y quebradas afluentes del río Medellín**. El IDEAM mantiene la recomendación para que la población en general y los organismos de socorro mantengan atento seguimiento al comportamiento de los niveles y tomen las acciones necesarias ante los impactos que puedan ocasionar dichos incrementos en los niveles de estos ríos y quebradas.

#### PROBABILIDAD DE INCREMENTOS SÚBITOS EN LOS RÍOS CARARE, OPÓN Y LEBRIJA.

Se cambia la alerta de amarilla a naranja dado que se prevén lluvias sobre sectores del departamento de Santander especialmente hacia horas de la madrugada y madrugada próximas que podrían ser de intensidad moderada a fuerte las cuales podrían generar incrementos súbitos importantes para los ríos y quebradas aportantes a las cuencas del Carare, Opón, Lebrija (Frio, de Oro).

El IDEAM mantiene el llamado de atención especial tanto a pobladores como a autoridades locales y regionales de Gestión del Riesgo para que mantengan atento seguimiento al comportamiento de los niveles de estos ríos y tomen las medidas preventivas necesarias ante los impactos que puedan producir dichos ascensos.

#### SE PREVÉ CRECIENTES SÚBITAS EN LOS RÍOS DEL CENTRO DEL TOLIMA.

Se sube la alerta a naranja dado que durante los últimos días han persistido las lluvias sobre sectores del departamento del Tolima las cuales han generado crecientes súbitas en ríos tales como el **Saldaña, Guarinó, Sucio, Gualí, Lagunilla, Recio, Combeima, Coello y Sumapaz** y, los modelos de pronóstico del estado del tiempo están mostrando una intensificación en las lluvias especialmente hacia la madrugada y madrugada próximas las cuales podrían generar incrementos súbitos con valores altos. Por tanto se mantiene la recomendación a los pobladores de las zonas ribereñas bajas y a autoridades locales y regionales de gestión del riesgo mantener atento seguimiento al comportamiento de los niveles de estos ríos y tomar acciones preventivas ante posibles impactos que puedan ocasionar dichos incrementos.

#### PROBABILIDAD DE INCREMENTOS SÚBITOS EN LOS RÍOS DEL EJE CAFETERO.

Se sube el nivel de alerta a naranja dado que prevén incrementos importantes entre hoy y mañana para los ríos del eje cafetero como el Arma, La Vieja, Otún. El IDEAM recomienda a la población e dichos sectores y autoridades locales de gestión del riesgo tomar las medidas preventivas necesarias ante los impactos que puedan ocasionar dichos incrementos.

ALERTA NARANJA

# ALERTAS POR NIVELES DE LOS RÍOS

REGIÓN ANDINA	
ALERTA NARANJA	SITIOS PARA LOS CUALES SE GENERA LA ALERTA
	<p><b>INCREMENTO CAUCE PRINCIPAL RIO CAUCA EN YOTOCO-VALLE DEL CAUCA</b></p> <p>Se mantiene alerta naranja dado que como consecuencia de las lluvias recurrentes que se han venido registrando de forma persistente en sectores de los departamento del Cauca y Valle del Cauca durante los últimos días, el cauce principal del río Cauca ha prevalecido en ascenso sostenido. Actualmente el nivel se encuentra en estados altos y cercanos a las cotas de afectación de los sectores más bajos del municipio de Yotoco en el Valle del Cauca por lo que el IDEAM recomienda a los pobladores ribereños y a la autoridades locales de gestión del riesgo tomar las medidas preventivas necesarias ante los impactos que pueda ocasionar dicho ascenso.</p>
REGIÓN CARIBE	
ALERTA NARANJA	SITIOS PARA LOS CUALES SE GENERA LA ALERTA
	<p><b>PROBABILIDAD DE INCREMENTOS SUBITOS RIOS QUE DESEMBOCAN EN EL GOLFO DE URABA</b></p> <p>Se mantiene alerta naranja dado las lluvias de carácter fuerte en sectores del Golfo de Urabá las cuales de presentarse podrían generar incrementos súbitos con valores importantes en los aportantes a las cuencas de los ríos de este sector como el Mulatos y San Juan. El IDEAM recomienda a los organismos de socorro locales y a la población, especialmente la de municipios de San Juan de Urabá, Necoclí, Turbo, Arboletes y San Pedro de Urabá, mantener atento seguimiento al comportamiento de los niveles de estos ríos ante la probabilidad de incrementos súbitos especialmente durante las próximas horas.</p>
REGIÓN CARIBE	
ALERTA AMARILLA	SITIOS PARA LOS CUALES SE GENERA LA ALERTA
	<p><b>PROBABILIDAD DE INCREMENTOS SÚBITOS EN RÍOS DE LA VERTIENTE DEL CATATUMBO</b></p> <p>Se mantiene esta alerta dado que durante los últimos días se han presentando lluvias importantes sobre sectores del departamento Norte de Santander, las cuales han generado incrementos súbitos en ríos tales como el <b>Zulia</b>. El IDEAM mantiene el llamado de atención especial tanto a pobladores como a autoridades locales y regionales de Gestión del Riesgo, para que mantengan atento seguimiento al comportamiento de tanto del cauce principal del Zulia como de aportantes tales como el <b>Sulasquilla, Pamplonita, Salazar, Peralonso y Táchira</b>, al igual que los ríos <b>Sardinata y Algodonal y Peralonso</b>.</p> <p>Se destaca que los modelos del estado del tiempo prevén probabilidad de lluvias de variada intensidad para hoy y mañana en sectores del departamento Norte de Santander.</p>

# ALERTAS POR AMENAZAS DE INCENDIOS DE LA COBERTURA VEGETAL

## ALERTA ROJA:

Amenaza Alta o muy alta de ocurrencia de incendios de la cobertura vegetal en zonas de bosques, cultivos y pastos, localizados en los siguientes municipios y sectores aledaños:

## ALERTA NARANJA:

Amenaza moderada de ocurrencia de incendios de la cobertura vegetal en zonas de bosques, cultivos y pastos, localizados en los siguientes municipios y sectores aledaños:

## REGIÓN CARIBE

### SITIOS PARA LOS CUALES SE GENERA LA ALERTA

#### ALERTA ROJA

**ATLÁNTICO:** Barranquilla, Galapa, Luruaco, Piojó, Puerto Colombia, Soledad.

**BOLÍVAR:** Cartagena De Indias, Santa Catalina, Santa Rosa, Santa Rosa del Sur, Turbaco, Zambrano.

**CESAR:** Agustín Codazzi, Bosconia, Chimichagua, Chiriguaná, Curumaní, La Jagua de Ibirico, La Paz, Tamalameque.

**CÓRDOBA:** Loricá, Montería, Puerto Escondido, San Antero, San Bernardo del Viento.

**LA GUAJIRA:** Dibulla, Manaure, Uribia, Urumita.

**MAGDALENA:** Pivijay, Remolino, Santa Marta, Sitionuevo.

## REGIÓN CARIBE

### SITIOS PARA LOS CUALES SE GENERA LA ALERTA

#### ALERTA NARANJA

**BOLÍVAR:** Arjona, Clemencia, San Pablo.

**CESAR:** El Paso, Manaure Balcón del Cesar, Pailitas, Pueblo Bello, Valledupar.

**CÓRDOBA:** Cereté, Los Córdoba, Moñitos, San Pelayo.

**LA GUAJIRA:** El Molino, La Jagua del Pilar, Maicao, San Juan del Cesar, Villanueva.

**MAGDALENA:** Fundación.

Especial atención en los Parques Nacionales Naturales Isla de Salamanca, Macuira y Sierra Nevada de Santa Marta.

## REGIÓN ORINOQUIA

### SITIOS PARA LOS CUALES SE GENERA LA ALERTA

#### ALERTA ROJA

**ARAUCA:** Arauca y Tame.

**VICHADA:** Cumaribo y Puerto Carreño.

## REGIÓN ORINOQUIA

### SITIOS PARA LOS CUALES SE GENERA LA ALERTA

#### ALERTA NARANJA

**CASANARE:** Hato Corozal, Nunchía, Orocué, Paz de Ariporo, San Luis de Palenque, Tauramena, Trinidad, Yopal.



# ALERTAS POR AMENAZAS DE DESLIZAMIENTO

**ALERTA ROJA:**

Amenaza alta a muy alta por deslizamientos de tierra detonados por lluvias, localizados en los siguientes municipios:

**ALERTA NARANJA:**

Amenaza moderada por deslizamientos de tierra detonados por lluvias, localizados en los siguientes municipios:

<b>REGIÓN ANDINA</b>	
<b>ALERTA ROJA</b>	<b>SITIOS PARA LOS CUALES SE GENERA LA ALERTA</b>
	<b>CALDAS:</b> Samaná.

<b>REGIÓN ANDINA</b>	
<b>ALERTA NARANJA</b>	<b>SITIOS PARA LOS CUALES SE GENERA LA ALERTA</b>
	<p><b>ANTIOQUIA:</b> Alejandría, Concepción, Nariño.</p> <p><b>BOYACÁ:</b> Cubará.</p> <p><b>CALDAS:</b> Anserma, Chinchiná, Manizales, Marquetalia, Norcasia, Palestina, Pensilvania, Risaralda, Victoria.</p> <p><b>CUNDINAMARCA:</b> Bogotá. Nilo, Ricaurte, Supatá.</p> <p><b>NORTE DE SANTANDER:</b> Chitagá y Toledo.</p> <p><b>HUILA:</b> Íquira, Yaguará</p> <p><b>QUINDÍO:</b> Génova.</p> <p><b>SANTANDER:</b> Bolivar, Chima, Cimitarra, Guapotá, Landázuri, Palmas del Socorro, Simacota, Socorro.</p> <p><b>TOLIMA:</b> Alpujarra, Alvarado, Anzoátegui, Carmen de Apicalá, Dolores, Ibagué, Líbano, Murillo, Natagaima, Prado, Santa Isabel, Venadillo, Villahermosa.</p>

# ALERTAS POR AMENAZAS DE DESLIZAMIENTO

**ALERTA ROJA:**

Amenaza alta a muy alta por deslizamientos de tierra detonados por lluvias, localizados en los siguientes municipios:

**ALERTA NARANJA:**

Amenaza moderada por deslizamientos de tierra detonados por lluvias, localizados en los siguientes municipios:

## REGIÓN PACÍFICA

### SITIOS PARA LOS CUALES SE GENERA LA ALERTA

**ALERTA NARANJA**

**CAUCA:** Argelia, Balboa, Bolívar, Buenos Aires, Cajibío, Caldono, El Tambo, Jambaló, López, Morales, Patía (El Bordo), Piendamó, Popayán, Rosas, Silvia, Sotaró (Paispamba), Suárez, Sucre, Timbío, Timbiquí, Totoró.

**CHOCÓ:** Alto Baudó, Atrato, Bagadó, Bahía Solano, Bajo Baudó, Bojayá, Cértegui, Condoto, El Cantón Del San Pablo, El Carmen, Istmina, Lloró, Medio Atrato, Medio Baudó, Medio San Juan, Nóvita, Nuquí, Quibdó, Río Iró, Río Quito, Tadó, Unión Panamericana.

**NARIÑO:** Taminango, San Lorenzo.

**VALLE DEL CAUCA:** Buenaventura, Caicedonia, Sevilla, Calima.

## REGIÓN ORINOQUIA

### SITIOS PARA LOS CUALES SE GENERA LA ALERTA

**ALERTA NARANJA**

**CASANARE:** Aguazul

**META:** Cubarral, Guamal.

## REGIÓN AMAZONIA

### SITIOS PARA LOS CUALES SE GENERA LA ALERTA

**ALERTA NARANJA**

**CAQUETÁ:** San José del Fragua.

**PUTUMAYO:** Mocoa y Villagarzón.

# ALERTAS METEOMARINA

## MAR CARIBE

### ALERTA AMARILLA

#### POR TIEMPO LLUVIOSO

Durante la jornada se prevén condiciones nubosas y lluvias de variada intensidad en sectores aledaños al litoral de Córdoba y en el Golfo de Urabá. Alta probabilidad de actividad eléctrica y rachas de viento en momentos de lluvia intensa.

## OCÉANO PACÍFICO

### ALERTA AMARILLA

#### POR TIEMPO LLUVIOSO

Se estiman condiciones nubosas en cercanías al litoral Pacífico colombiano a lo largo de la jornada, con lluvias y tormentas eléctricas, especialmente en el centro y norte del área oceánica en zonas aledañas a la costa de Chocó y de Valle del Cauca. Por lo anterior, se recomienda a los habitantes costeros estar atentos a la evolución de las condiciones meteorológicas.

#### POR PLEAMAR

Hasta el próximo 19 de marzo, se espera una de las pleamares más significativas en el litoral Pacífico colombiano, debido a la marea astronómica. Por lo tanto, se recomienda a habitantes costeros estar atentos a la evolución del fenómeno.

°C: grados Celsius

m: metros

mm: milímetros

msnm: metros sobre nivel del mar

Km/h: kilómetros por hora

HLC: hora local colombiana

GOES: Geostationary Operational Environmental Satellites (Satélite Geoestacionario Operacional Ambiental).

GOES-13 es el designado GOES-Este, localizado en 75° W sobre el ecuador geográfico.

PNN: Parque Nacional Natural

SFF: Santuario de Fauna y Flora



**ALERTA ROJA. PARA TOMAR ACCIÓN** Advierte al Sistema Nacional de Gestión del Riesgo de Desastres sobre el peligro de un fenómeno y sus efectos adversos sobre la población. Se emite una alerta sólo cuando la identificación de un evento extraordinario indique la amenaza inminente y cuando la gravedad del fenómeno requiera atención prioritaria de los comités departamentales y locales.



**ALERTA NARANJA. PARA PREPARARSE** Indica la amenaza de un fenómeno. No implica riesgo inmediato por lo que es catalogado como un mensaje para informarse y prepararse. El aviso implica vigilancia continua ya que las condiciones son propicias para el desarrollo de un suceso natural.



**ALERTA AMARILLA. PARA INFORMARSE** Se emite cuando las condiciones hidrometeorológicas son favorables para la ocurrencia de un fenómeno natural y pueden aumentar el riesgo según los pronósticos. Por sus características, este nivel está encaminado a informar.

**CONDICIONES NORMALES** Indica que no existe ninguna clase de alerta para la región o zona mencionada.

OMAR FRANCO | Director General

CHRISTIAN EUSCÁTEGUI | Jefe Oficina del Servicio de Pronósticos y Alertas

Profesionales de Turno:

Henry ROMERO, Viviana CHIVATÁ, Carlos PINZÓN, Mauricio TORRES y Alberto PARDO.

<http://www.ideam.gov.co>

Correos electrónicos: [servicio@ideam.gov.co](mailto:servicio@ideam.gov.co), [alertas@ideam.gov.co](mailto:alertas@ideam.gov.co)

Calle 25D # 96B - 70, Piso 3. Bogotá, D.C., Colombia.

Teléfono: 3075625 Ext. 1334-1336.

Síguenos en:

