

# INFORME TÉCNICO DIARIO N°078

El IDEAM comunica al Sistema Nacional de Gestión del Riesgo (SNGR) y al Sistema Nacional Ambiental (SINA).

Bogotá D. C., domingo 19 de marzo de 2017.

Hora de actualización:  
12:30 p.m. HLC



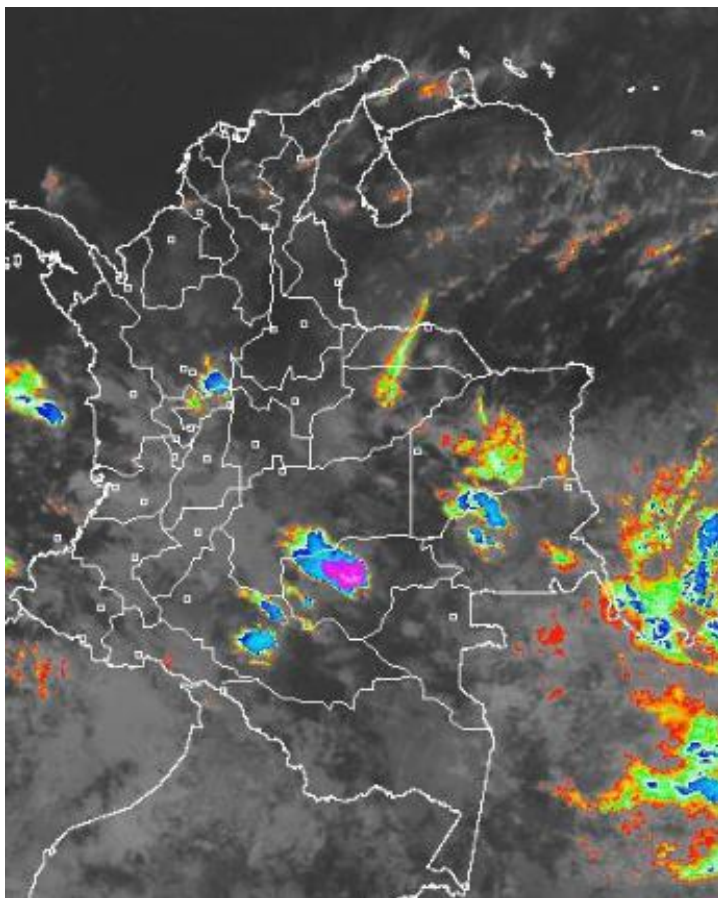
## CONDICIONES HIDROMETEOROLÓGICAS ACTUALES

Durante la mañana de hoy se ha mantenido el país con abundante nubosidad, presencia de lluvias en la región amazónica y sur de la Orinoquia.

Se estima que en horas de la tarde y noche se incrementen y activen lluvias en amplios sectores de la región Amazónica, en la Andina, siendo las de mayor intensidad en el centro de la región, además en diferentes sectores de la región Pacífica, mientras que, en la región Orinoquia las de mayor intensidad se concentraran en el sur y sectores del Piedemonte.

## IMAGEN SATELITAL

Canal Infrarrojo | 19 de marzo de 2017 | Hora 8:45 a.m. HLC



Consulte todos los días el pronóstico del tiempo y las alertas hidrometeorológicas vigentes del IDEAM, en un formato de calidad. Alrededor de las 7:30 a. m. está a disposición del público en [www.ideam.gov.co](http://www.ideam.gov.co).

Se puede ver también en dispositivos móviles **AQUÍ**





# LO MÁS DESTACADO

## LLUVIAS REGISTRADAS EN LAS ÚLTIMAS 24 HORAS

- En las últimas 24 horas las lluvias se incrementaron, las precipitaciones más importantes se concentraron en los departamentos de Tolima, Caldas, Putumayo, Antioquia, Cauca y Huila. El mayor volumen se presentó en el municipio de **Ambalema (Tolima)** con **78.0 mm**.

## ALERTA ROJA

- Por probabilidad de inundaciones en el trayecto del río Magdalena comprendido entre Purificación (Tolima) y Nariño (Cundinamarca).
- Por Probabilidad de afectaciones de niveles altos en algunas quebradas de Antioquia, especialmente centro y sur occidente del departamento.
- Por probabilidad alta de deslizamientos de tierra detonados por lluvias, en sectores inestables o de alta pendiente, localizado en el municipio de Samana (Caldas) y Villa Garzón (Putumayo).
- Por probabilidad alta de ocurrencia de incendios de la cobertura vegetal en zonas de bosques, cultivos y pastos, localizados en los municipios de la jagua de Ibirico y San Martin (Cesar), y Jericó (Boyacá).

## ALERTA NARANJA

- Por incrementos de nivel en el río Cauca, en el río Sumapaz y en la parte baja del río Bogotá (cuenca media del Magdalena), varios ríos en la ciudad del Cali.
- Por probabilidad de crecientes súbitas en los ríos de montaña del departamento de Antioquia e incrementos súbitos en el río Carare, los ríos afluentes directos al Océano Pacífico, el río Mira y sus principales afluentes, el río Atrato, y el río Patía y sus aportantes.
- Por probabilidad moderada de deslizamientos de tierra detonados por lluvias, en sectores inestables o de alta pendiente, localizados en amplios sectores de las regiones Andina, Pacífica, y Amazonía.
- Por probabilidad moderada de ocurrencia de incendios de la cobertura vegetal en zonas de bosques, cultivos y pastos, localizados en algunos municipios de la región Caribe.
- Por oleaje y viento en el mar Caribe.

## ALERTA AMARILLA

- Por niveles altos en el río Magdalena entre puerto Salgar y Barrancabermeja, río Negro (Cundinamarca), ríos y quebradas aportantes a la cuenca del río Cauca ubicados en sectores del Eje Cafetero.
- Por incrementos súbitos en corrientes del vale de Aburra (Antioquia), y los aportantes de las cuencas de los ríos Putumayo y Caquetá.
- Por pleamar en el centro del litoral Caribe, el archipiélago de San Andrés y Providencia, así como en el centro y sur del Pacífico colombiano.

# PRONÓSTICO CONDICIONES METEOROLÓGICAS ESPECIALES

## ÁREA DEL VOLCÁN GALERAS

Cielo entre parcialmente nublado y nublado con precipitaciones a diferentes horas.

EL SERVICIO GEOLÓGICO COLOMBIANO reporta en nivel AMARILLO (III): CAMBIOS EN EL COMPORTAMIENTO DE LA ACTIVIDAD VOLCÁNICA. Lat: 1.55 Lon: -77.37

ELEVACIÓN (pies)	DIRECCIÓN	VELOCIDAD	
		NUDOS	Km/h
10,000	OESTE	0 - 5	0 - 9
18,000	NOROESTE	5 - 10	9 - 18
24,000	SURESTE	5 - 10	9 - 18
30,000	SURESTE	15 - 20	27 - 36

## ÁREA DEL VOLCÁN NEVADO DEL HUILA

En las horas de la mañana se prevé tiempo seco. Después del mediodía se incrementará la nubosidad con precipitaciones.

EL SERVICIO GEOLÓGICO COLOMBIANO reporta en nivel AMARILLO (III): CAMBIOS EN EL COMPORTAMIENTO DE LA ACTIVIDAD VOLCÁNICA. Lat: 2.92 Lon: -76.05

ELEVACIÓN (pies)	DIRECCIÓN	VELOCIDAD	
		NUDOS	Km/h
10,000	SURESTE	0 - 5	0 - 9
18,000	SURESTE	0 - 5	0 - 9
24,000	SURESTE	5 - 10	9 - 18
30,000	SURESTE	10 - 15	18 - 27

## ÁREA DEL VOLCÁN CERRO MACHÍN

En el transcurso de la jornada, predominarán las condiciones mayormente cubiertas con precipitaciones a diferentes horas.

EL SERVICIO GEOLÓGICO COLOMBIANO reporta en nivel AMARILLO (III): CAMBIOS EN EL COMPORTAMIENTO DE LA ACTIVIDAD VOLCÁNICA. Lat: 4.80 Lon: -75.62

ELEVACIÓN (pies)	DIRECCIÓN	VELOCIDAD	
		NUDOS	Km/h
10,000	SUROESTE	0 - 5	0 - 9
18,000	NOROESTE	0 - 5	0 - 9
24,000	SURESTE	5 - 10	9 - 18
30,000	SURESTE	10 - 15	18 - 27

## ÁREA DEL VOLCÁN NEVADO DEL RUIZ

Para las horas de la mañana se estima tiempo seco. En la tarde y noche mayor nubosidad con precipitaciones entre ligeras y moderadas.

EL SERVICIO GEOLÓGICO COLOMBIANO reporta en nivel AMARILLO (III): CAMBIOS EN EL COMPORTAMIENTO DE LA ACTIVIDAD VOLCÁNICA. Lat: 4.89 Lon: -75.32

ELEVACIÓN (pies)	DIRECCIÓN	VELOCIDAD	
		NUDOS	Km/h
10,000	ESTE	0 - 5	0 - 9
18,000	ESTE	0 - 5	0 - 9
24,000	ESTE	10 - 15	18 - 27
30,000	SURESTE	20 - 25	36 - 45

## ÁREA DEL COMPLEJO VOLCÁNICO CHILES-CERRO NEGRO DE

En el área se espera abundante nubosidad con lluvias ligeras de carácter intermitente.

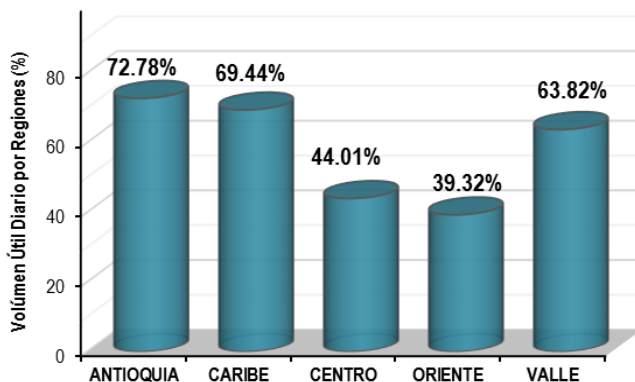
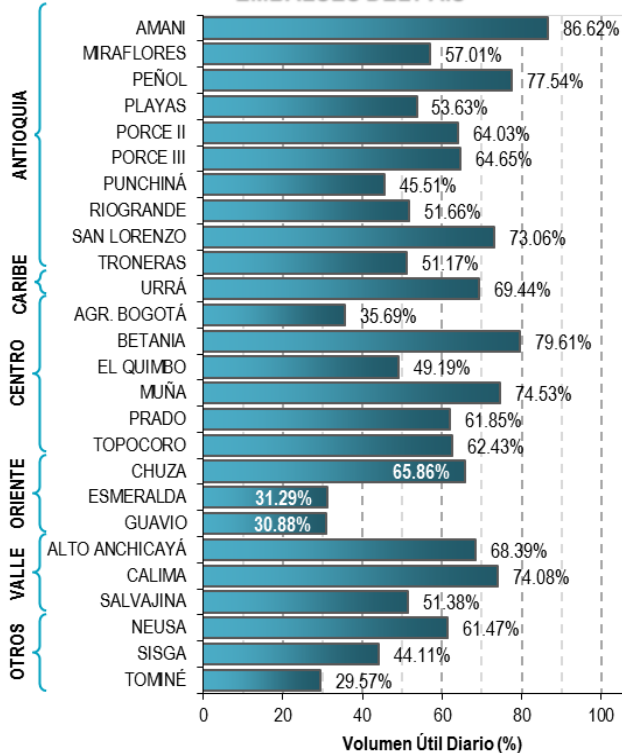
EL SERVICIO GEOLÓGICO COLOMBIANO reporta en nivel AMARILLO (III): CAMBIOS EN EL COMPORTAMIENTO DE LA ACTIVIDAD VOLCÁNICA. Lat: 0.81-Lon: -77.93 Lat: 0.76 Lon: -77.95

ELEVACIÓN (pies)	DIRECCIÓN	VELOCIDAD	
		NUDOS	Km/h
10,000	OESTE	0 - 5	0 - 9
18,000	SURESTE	5 - 10	9 - 18
24,000	SURESTE	10 - 15	18 - 27
30,000	SURESTE	25 - 30	45 - 54

# ESTADO DE LOS EMBALSES

A continuación se relaciona el volumen útil diario de los principales embalses del país (expresado en porcentaje), de acuerdo con la información reportada por XM S.A. E.S.P en la siguiente dirección electrónica: <http://ido.xm.com.co/ido/SitePages/hidrologia.aspx?q=reservas>

## VOLUMEN ÚTIL DIARIO EN LOS PRINCIPALES EMBALSES DEL PAÍS



Para estar informado diariamente de lo que pasa con el **pronóstico del tiempo y las alertas.**

Síguenos en Twitter  
**@IDEAMColombia**



## PRECIPITACIONES

A continuación se relacionan los municipios donde en las últimas 24 horas se registraron precipitaciones iguales o superiores a 40.0 mm.

Se aclara que las precipitaciones indicadas en los municipios, realmente corresponden a aquellos puntos en los cuales el IDEAM tiene estaciones de monitoreo, pero no necesariamente quiere decir que el dato corresponda a las lluvias que se presentaron directamente sobre el área urbana en donde se concentra la mayor población. En ocasiones la estación sobre la cual se destaca el mayor valor de precipitación, a pesar de pertenecer al municipio, puede quedar alejada del centro poblado principal.

DEPARTAMENTO	MUNICIPIO
ANTIOQUIA	Jericó (53.5), Carepa (46.9).
CALDAS	Manzanares (55.3), Victoria (53.2), Pacora (40.0).
CAQUETA	San José Del Fragua (47.4).
CAUCA	Santander De Quilichao (77.0).
CUNDINAMARCA	Nariño (47.6).
HUILA	Palermo (70.0).
PUTUMAYO	Villagarzón (75.6), Puerto Leguízamo (46.4).
RISARALDA	Belén De Umbría (42.0).
TOLIMA	<b>Ambalema (78)</b> , Guamo (75), Prado (51), Cunday (48.5), Flandes (40.5),

Para estar informado diariamente de lo que pasa con el **pronóstico del tiempo y las alertas.**

Síguenos en Twitter  
**@IDEAMColombia**



## TEMPERATURAS MÁXIMAS

A continuación se relacionan los municipios donde en las últimas 24 horas se registraron temperaturas iguales o superiores a 36.0 °C.

Se aclara que las temperaturas indicadas en los municipios, realmente corresponden a aquellos puntos en los cuales el IDEAM tiene estaciones de monitoreo, pero no necesariamente quiere decir que el dato corresponda a las temperaturas que se presentaron directamente sobre el casco urbano en donde se concentra la mayor población. En ocasiones la estación sobre la cual se destaca el mayor valor de temperatura, a pesar de pertenecer al municipio, puede quedar alejada del centro poblado principal.

DEPARTAMENTO	MUNICIPIO
<b>BOLIVAR</b>	Arjona (36.4), María La Baja (36.0), <b>El Guamo (37.8)</b> .
<b>CESAR</b>	Pailitas (37.6), Bosconia (37.2), Agustín Codazzi (36.6), Agustín Codazzi (36.4), Valledupar (36.2).
<b>CORDOBA</b>	Ayapel (36.0).
<b>CUNDINAMARCA</b>	Jerusalén (36.2).
<b>TOLIMA</b>	Saldaña (36.6),

# PRONÓSTICO METEOROLÓGICO

Domingo 19 y Lunes 20 de marzo de 2017



REGIÓN	PRONÓSTICO
<p><b>SABANA DE BOGOTÁ</b></p>	<p><b>DOMINGO:</b> En horas de la mañana se estima cielo entre parcial y mayormente cubierto con predominio de tiempo seco, tanto en la ciudad como en la sabana.. En horas de la tarde se mantendrán las condiciones nubosas con precipitaciones en diferentes sectores del área, las de mayor intensidad se esperan en sectores del occidente, norte y suroriente de la ciudad, para la Sabana las lluvias de mayor intensidad se estiman en el centro y sur. En la noche continuarán las condiciones nubosas con probabilidad de lluvias ligeras y dispersas en el occidente del área.</p> <p><b>LUNES:</b> Durante la jornada se estiman condiciones nubosas con precipitaciones a diferentes horas; aunque las más fuertes se estiman en el norte, occidente y oriente de la ciudad y la Sabana en horas de la tarde.</p>
<p><b>CARIBE</b></p>	<p><b>DOMINGO:</b> Se prevé cielo entre parcial y mayormente cubierto, la mayor nubosidad se estima al sur de la región en el sur de Córdoba, Sucre y de Bolívar, además en amplios sectores de Sucre, con predominio de tiempo seco.. En la tarde persistirán las condiciones de tiempo seco con poca nubosidad, especialmente en sectores del centro y norte de la región; no obstante son posibles precipitaciones en zonas del sur de Córdoba y Cesar; no se descartan en áreas aisladas del norte de Magdalena. En la noche posibles lluvias en Córdoba, sectores de Sucre, centro y sur de Bolívar, cielo entre parcial y mayormente cubierto a lo largo de la región.</p> <p><b>LUNES:</b> En la mañana tiempo seco con cielo ente ligero y parcialmente cubierto. En horas de la tarde y la noche son posibles lluvias en el golfo de Urabá, Córdoba, sectores del sur de Sucre, Bolívar, Magdalena y Cesar. No se descartan lluvias ligeras en la Sierra Nevada y sus inmediaciones.</p>
<p><b>ARCHIPIÉLAGO DE SAN ANDRÉS, PROVIDENCIA Y SANTA CATALINA</b></p>	<p><b>DOMINGO:</b> Persistirán las condiciones de tiempo seco con escasa nubosidad en San Andrés, mientras que, Providencia se estima cielo mayormente cubierto. En la tarde continuará el tiempo seco con pocas nubes en gran parte de la tarde; sin embargo, al finalizar la tarde es posible el aumento de nubosidad. En la noche cielo mayormente despejado con tiempo seco.</p> <p><b>LUNES:</b> Aunque durante la mayor parte de la jornada persista el tiempo seco con cielo parcialmente cubierto, son posibles lluvias intermitentes finalizando la tarde y en algunas horas de la noche.</p>
<p><b>MAR CARIBE</b></p>	<p><b>DOMINGO:</b> En el área marítima nacional persistirán las condiciones de tiempo seco, con cielo entre ligera y parcialmente cubierto. La mayor nubosidad será observada al occidente, en sectores de mar adentro.</p> <p><b>LUNES:</b> La mayor nubosidad con posibles precipitaciones ligeras y dispersas, se estiman en el área marítima occidental, especialmente en las primeras horas de la mañana y luego en la tarde.</p>

Planeando tu día? Descarga YA y conoce...



Consúltalo a diario y únete a la Cultura del Pronóstico del IDEAM

Disponible para  



# PRONÓSTICO METEOROLÓGICO



Domingo 19 y Lunes 20 de marzo de 2017

REGIÓN	PRONÓSTICO
<p><b>ANDINA</b></p>	<p><b>DOMINGO:</b> En gran parte de la mañana prevalecerán las condiciones nubosas en amplios sectores de la región, con posibilidad de lluvias en sectores del occidente de Cundinamarca, sectores del centro-occidente de Tolima, sectores del occidente de Boyacá, lloviznas en Huila, sur de Antioquia, eje cafetero y en las montañas de Valle y Cauca. En horas de la tarde continuarán las nubes densas con precipitaciones de variada intensidad en la región, aunque las más fuertes se estiman en zonas del centro y sur de Antioquia, centro y norte de Tolima, Caldas, Risaralda, Quindío, área Andina de Cauca y Nariño, como también en Boyacá, sur de Santander y Cundinamarca. Lluvias menos intensas se esperan en Huila, Tolima, Quindío, Valle y sectores dispersos del sur de Norte de Santander. Alta probabilidad de actividad eléctrica en el centro-occidente de la región. En la noche persistirán las condiciones nubosas con precipitaciones en amplios sectores de la región, las más intensas, en Antioquia, zonas de montaña de Valle, Cauca y Nariño, occidente de Boyacá, Caldas y Risaralda; de menor intensidad en Cundinamarca, Huila, Tolima y Santander.</p> <p><b>LUNES:</b> En horas de la mañana abundante nubosidad con lloviznas y lluvias ligeras en zonas sectorizadas de Antioquia, sur y oriente de Cundinamarca, Santander, oriente y sur de Norte de Santander, Tolima, Huila, área Andina de Valle, Cauca y Nariño. En horas de la tarde aumentarán las precipitaciones su intensidad, especialmente en el centro y norte de la región, en sectores de Antioquia, los Santanderes, eje cafetero, Cundinamarca, Boyacá y Tolima; menos intensas en Valle, Cauca, Nariño y Huila y Quindío. Probabilidad de actividad eléctrica.</p>
<p><b>INSULAR PACÍFICA</b></p>	<p><b>DOMINGO:</b> En Gorgona se estima presencia de lloviznas en horas de la mañana, finalizando la tarde y en horas de la noche. En Malpelo se prevé predominen condiciones de tiempo seco con cielo entre parcial y mayormente cubierto.</p> <p><b>LUNES:</b> En Gorgona se estima cielo entre parcial y mayormente cubierto con presencia de lluvias en las primeras horas de la mañana, luego tiempo seco. En Malpelo prevalecerán las condiciones secas a lo largo de la jornada.</p>
<p><b>PACÍFICA</b></p>	<p><b>DOMINGO:</b> En la mañana cielo entre mayormente cubierto y cubierto con predominio de tiempo seco, salvo por lloviznas en el Cauca y Nariño. En la tarde se pronostica aumento de nubosidad con lluvias de variada intensidad a lo largo de la región, las más intensas en sectores de Chocó y Valle. Posibilidad de descargas eléctricas. Para la noche se esperan lluvias en Chocó, Valle y Cauca; de menor intensidad en Nariño. Posibilidad de actividad eléctrica.</p> <p><b>LUNES:</b> En horas de la mañana tiempo seco en la mayor parte del área, salvo en sectores del centro de Chocó y Nariño, donde son estimadas lluvias. En horas de la tarde y noche son previstas lluvias sectorizadas en Chocó, litoral de Valle y Cauca y no se descartan en Nariño. Probabilidad de descargas eléctricas.</p>

Planeando tu día? Descarga YA y conoce...



Consúltalo a diario y únete a la Cultura del Pronóstico del IDEAM

Disponible para  

# PRONÓSTICO METEOROLÓGICO

Domingo 19 y Lunes 20 de marzo de 2017



REGIÓN	PRONÓSTICO
OCÉANO PACÍFICO	<p><b>DOMINGO:</b> En horas de la mañana se estiman condiciones nubosas con precipitaciones entre ligeras y moderadas en zonas sectorizadas del norte, centro y sur, en cercanías a la costa, especialmente en las primeras horas de la mañana y luego en horas de la noche.</p> <p><b>LUNES:</b> En zonas dispersas de la cuenca se estiman lluvias, las más fuertes en el centro y sur, en horas de la mañana. En zonas del centro del área marítima, no se descartan lluvias en horas de la noche.</p>
ORINOQUÍA	<p><b>DOMINGO:</b> En horas de la mañana cielo entre parcial a mayormente cubierto en amplios sectores del área, con posibilidad de lluvias ligeras en sectores del occidente de Meta y de Arauca y sur de Vichada. En horas de la tarde, lluvias entre ligeras y moderadas, se esperan en el occidente de la región, sobre el piedemonte a la altura de Meta, Casanare y Arauca; al igual en el centro de Meta y amplios sectores de Vichada. En horas de la noche la nubosidad aumentará en amplios sectores de la región y se presentarán lluvias en zonas dispersas de Meta, occidente y sur de Casanare, occidente de Arauca y oriente de Vichada. Posibilidad de actividad eléctrica.</p> <p><b>LUNES:</b> Abundante nubosidad en horas de la mañana con probabilidad de lloviznas y/o lluvias ligeras en Meta, Vichada, sectores del oriente y occidente de Casanare y Arauca. En horas de la tarde y la noche las lluvias son posibles en el occidente y oriente de Meta, Casanare y Arauca; como también en zonas sectorizadas de Vichada.</p>
AMAZONÍA	<p><b>DOMINGO:</b> En horas de la mañana se esperan condiciones nubosas en la región con posibles precipitaciones en zonas de Caquetá, Guaviare y Guainía. Probabilidad de actividad eléctrica. En la tarde lluvias de moderadas a fuertes en amplios sectores de Caquetá y Putumayo, incluido el piedemonte; y en zonas dispersas de Amazonas, Vaupés, Guainía y occidente de Guaviare. Alta probabilidad de actividad eléctrica. En las horas de la noche, continuarán las lluvias sobre el piedemonte amazónico, sectores de Caquetá, occidente de Vaupés, Guaviare y oriente de Guainía y Amazonas.</p> <p><b>LUNES:</b> En la mañana cielo cubierto con lluvias ligeras y lloviznas dispersas en la región, de mayor intensidad en oriente de Vaupés, Amazonas y Caquetá. En horas de la tarde y noche son posibles lluvias en Amazonas, sur de Vaupés, sur y oriente de Caquetá y Guainía; como también en el piedemonte amazónico. Posibilidad de actividad eléctrica.</p>

Planeando tu día?  
Descarga YA y conoce...



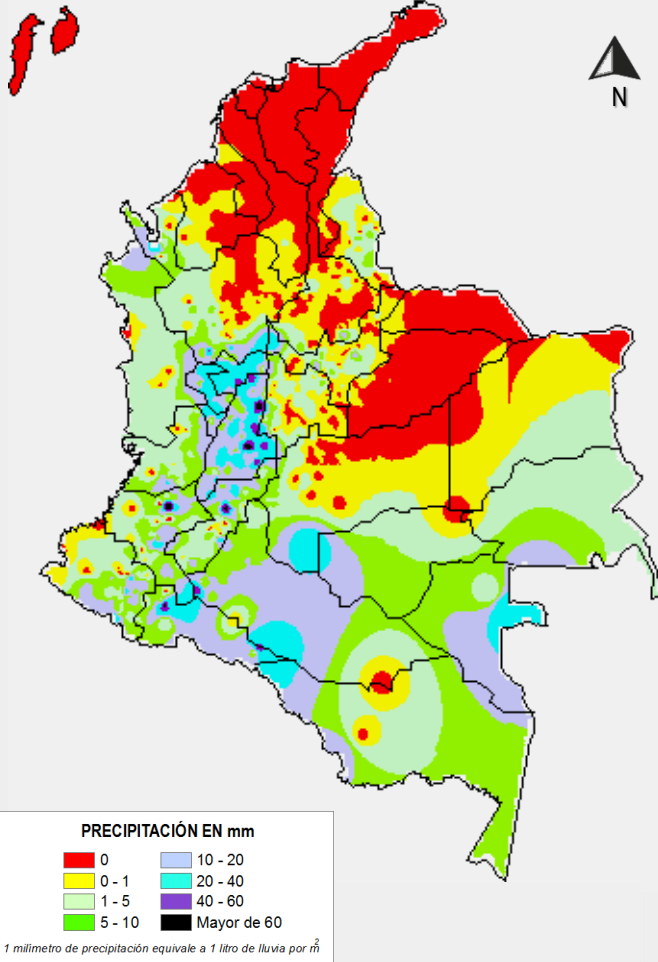
Consúltalo a diario y únete a  
la Cultura del Pronóstico del IDEAM

Disponible para  

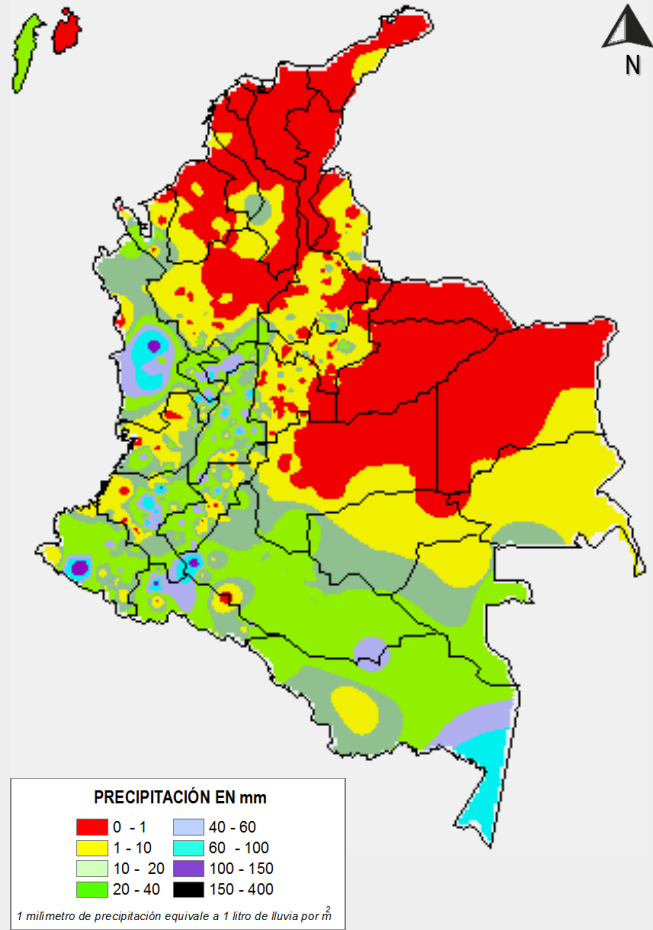


# MAPAS DE PRECIPITACIÓN

**Precipitación diaria:** desde las 07:00 a.m. del día sábado 18 de marzo hasta las 07:00 a.m. del día domingo 19 de marzo de 2017.



**Precipitación de los últimos 3 días:** desde las 07:00 a.m. del día jueves 16 de marzo hasta las 07:00 a.m. del día domingo 19 de marzo de 2017.



## ALERTAS VIGENTES E INFORMACIÓN ADICIONAL

Para mayor información sobre el pronóstico del estado del tiempo, informes técnicos diarios, comunicados especiales, mapas diarios de temperaturas máximas y mínimas e información diaria de precipitación se sugiere consultar los siguientes enlaces:

- [MAPA DIARIO DE TEMPERATURA MÁXIMA.](#)
- [MAPA DIARIO DE TEMPERATURA MÍNIMA.](#)
- [INFORMACIÓN DIARIA DE PRECIPITACIÓN Y TEMPERATURA DE LOS PRINCIPALES AEROPUERTOS DEL PAÍS.](#)
- [MOAICO MAPAS DE PRECIPITACIÓN DIARIA EN MILÍMETROS.](#)

# ALERTAS POR NIVELES DE LOS RÍOS

## REGIÓN ANDINA

### SITIOS PARA LOS CUALES SE GENERA LA ALERTA

**ALERTA  
ROJA**

**PROBABILIDAD AFECTACIONES POR NIVELES ALTOS PARA EL CAUCE PRINCIPAL DEL MAGDALENA EN EL TRAYECTO PURIFICACIÓN (TOLIMA) Y NARIÑO (CUNDINAMARCA).**

Se mantiene este nivel de alerta para el sector Purificación (Tolima) - Girardot (Cundinamarca) - Nariño (Cundinamarca), debido a que las cotas de los niveles del río se encuentran próximas a las de afectación, lo cual podría causar inundaciones lentas en sectores bajos de los municipios mencionados. Como consecuencia del tránsito de la onda se esperan ascensos importantes en el nivel del río Magdalena en los municipios de Honda (Tolima), Puerto Berrio (Antioquia), Barrancabermeja (Santander) y San Pablo (Bolívar). Adicionalmente, se resaltan los incrementos significativos que se han venido presentando en aportantes de este sector como los ríos Saldaña, Sumapáz, Bogotá, Nare y Carare, entre otros, las cuales inciden directamente sobre el aumento de los niveles del río Magdalena. IDEAM recomienda a las autoridades de Gestión del Riesgo tanto Locales como Regionales y a la población en general, estén atentos al comportamiento de los niveles y tomen las acciones necesarias ante probables afectaciones por inundaciones.

## REGIÓN ANDINA

### SITIOS PARA LOS CUALES SE GENERA LA ALERTA

**ALERTA  
ROJA**

**PROBABILIDAD AFECTACIONES POR NIVELES ALTOS ALGUNAS QUEBRADAS EN ANTIOQUIA ESPECIALMENTE CENTRO Y SUR OCCIDENTE DEL DEPARTAMENTO.**

Se emite este nivel de alerta dado que como consecuencia de las lluvias recurrentes que se han venido presentado en sectores del departamento de Antioquia durante los últimos días, se han presentado incrementos en los niveles de algunas quebradas como El Edén (municipio La Unión) y Pantanillo (municipio El Retiro).

El IDEAM hace un llamado de atención para que autoridades locales de gestión del riesgo y pobladores ribereños tomen las medidas necesarias ante los impactos que estos incrementos puedan estar ocasionando. Se destaca que para hoy los modelos de pronóstico del estado del tiempo muestran probabilidad de persistencia de lluvias especialmente sobre sectores centro y sur del departamento.

# ALERTAS POR NIVELES DE LOS RÍOS

## REGIÓN ANDINA

### SITIOS PARA LOS CUALES SE GENERA LA ALERTA

#### **INCREMENTO EN EL NIVEL DEL RIO CAUCA EN YOTOCO- (VALLE DEL CAUCA).**

Se mantiene este nivel de alerta debido a que las lluvias que se han venido registrando en sectores de los departamentos del Cauca y Valle del Cauca, ocasionando incrementos considerables en el nivel de los principales afluentes del río Cauca en la parte alta, viéndose reflejado en el cauce principal del río Cauca el cual continúa con tendencia al ascenso en el nivel y valores que alcanzan la cota de **ALERTA NARANJA** en los sectores bajos del municipio de Yotoco (Valle del Cauca). El IDEAM recomienda a los pobladores ribereños y a las autoridades locales de Gestión del Riesgo, tomar las medidas preventivas necesarias ante los impactos que puedan ocasionar estos incrementos en los niveles del río Cauca y sus principales afluentes.

#### **CRECIENTE SÚBITA EN EL RIO CARARE.**

Se mantiene esta alerta debido al incremento que registró en el nivel del río Carare, a la altura del municipio de Cimitarra (Santander). Igualmente, se pueden estar presentando ascensos significativos en el nivel de los ríos Opón y Lebrija, a la altura de los municipios de Simacota y Sabana de Torres (Santander), respectivamente; como producto de las lluvias variada intensidad registradas sectores del departamento de Santander. Se recomienda a los pobladores de las zonas ribereñas bajas estar atentos al comportamiento en los niveles de estos ríos, dado que se pronostica continúen las lluvias en la región. Por la actual condición hidrológica del río Carare, se recomienda vigilancia, especialmente en sectores bajos comprendidos entre las poblaciones de Santa Rosa (en el municipio de Cimitarra) y Carare (en el municipio de Puerto Parra). Éstos incrementos ocasionarán aumentos en los niveles del río Magdalena, siendo éstos más notorios entre Carare y Barrancabermeja, cuyo tránsito de la onda de crecida se prevé llegue en la tarde de hoy.

#### **PROBABILIDAD ASCENSO EN EL NIVEL DEL RIO SUMAPÁZ.**

Aunque se destaca la condición de descenso sostenido durante las últimas 24 horas para el nivel del río Sumapáz, se mantiene este nivel de alerta dado que no se descartan nuevas lluvias para hoy las cuales podrían generar nuevos incrementos en el nivel. Debido al tránsito de la onda de crecida registrada en sectores de la cuenca alta-media de hace dos días, el IDEAM mantiene la recomendación a la ciudadanía en general ubicada en las márgenes del río Sumapáz en el sector comprendido entre Melgar (Tolima) a Girardot (Cundinamarca), así como a las autoridades de Gestión del Riesgo Local y Regional, estar atentos ante posibles cambios súbitos en los niveles del río.

#### **NIVELES ALTOS RIO BOGOTÁ CUENCA BAJA.**

Se mantiene esta alerta debido a que las lluvias de la última semana sobre sectores del departamento de Cundinamarca generaron importantes incrementos en el cauce principal del río Bogotá de la parte baja, especialmente a la altura de la estación La Campiña en el municipio de Girardot (Cundinamarca). El IDEAM mantiene la recomendación para que pobladores en general se mantengan atentos al comportamiento de los niveles.

**ALERTA  
NARANJA**

# ALERTAS POR NIVELES DE LOS RÍOS

## REGIÓN ANDINA (continuación)

### SITIOS PARA LOS CUALES SE GENERA LA ALERTA

#### ALERTA NARANJA

#### PROBABILIDAD DE CRECIENTES SUBITAS EN LOS RIOS DE MONTAÑA DEL DEPARTAMENTO DE ANTIOQUIA.

Se mantiene la **ALERTA NARANJA** debido a las lluvias de variada intensidad que se han registrado en el departamento de Antioquia, los cuales pueden estar generando incrementos importantes en los niveles de los ríos El Taraza, Man, Bagre, Tenche, Tonusco, Nechí, San Mateo, Arma, San Juan, quebradas La Liboriana y afluentes del río Medellín. En la parte media de la cuenca se recomienda mantener la atención por posibilidad de crecientes súbitas, en el sector Tarazá - Caucasia - Nechí (Antioquia), lo mismo que en zonas bajas del municipio de Canteras (Antioquia); dicha recomendación también se extiende en zonas bajas (especialmente rurales) del municipio de Caucasia (Antioquia) y para el municipio de El Bagre (Antioquia), ya que se prevé en horas de la tarde se evidencie la onda de crecida, lo cual podría afectar con inundaciones lentas en sectores rurales y urbanos.

El IDEAM recomienda a la población en general estar pendientes del comportamiento de los niveles en estos ríos y quebradas.

# ALERTAS POR NIVELES DE LOS RÍOS

## REGIÓN PACÍFICA

### SITIOS PARA LOS CUALES SE GENERA LA ALERTA

#### **INCREMENTOS SÚBITOS EN LOS NIVELES DE LOS RÍOS AFLUENTES DIRECTOS AL OCEANO PACÍFICO.**

Se mantiene esta alerta dadas las lluvias de variada intensidad que se han registrado sobre sectores de la vertiente media del Pacífico en los departamentos de Chocó, Valle del Cauca, Cauca y Nariño, las cuales se pronostican continúen durante los próximos días, por lo que se esperan ascensos significativos en los niveles de los ríos que desembocan en el Océano Pacífico, especialmente en el río Baudó y San Juan, igualmente se pueden presentar incrementos en los ríos Dagua, Munguidó, Calima, Anchicayá, Paila, Cajambre, Naya, San Juan de Micay, Saija, Timbiquí, Guapi, Napi, Iscuandé y Tapaje. El IDEAM mantiene la recomendación a las autoridades de Gestión del Riesgo, tanto Locales como Regionales y a la población en general asentada en las riberas de estos ríos y quebradas, estén atentos al comportamiento de los niveles y tomen las acciones necesarias ante probables crecientes súbitas.

#### **INCREMENTOS SUBITOS EN LOS NIVELES DEL RÍO MIRA Y PRINCIPALES AFLUENTES.**

Se mantiene esta alerta dadas las lluvias de variada intensidad que se han registrado en la cuenca del río Mira, las cuales pueden generar ascensos importantes en los niveles de sus principales afluentes entre estos el río Güiza, incrementando considerablemente los niveles del cauce principal del río Mira. El IDEAM mantiene la recomendación para que la población ribereña esté atenta al comportamiento de los niveles del río Mira y sus principales ríos y quebradas afluentes, dado que se pronostica persistan las lluvias en la región. También por efecto de las lluvias en la cuenca alta y media del río Mira, se generaron importantes incrementos de los niveles de sus afluentes así como en el propio río Mira. Se recomienda especial atención a las zonas ribereñas bajas en los sectores de Puerto Candelillas (Llorente) hasta San Isidro (Tumaco), en el departamento de Nariño, lo mismo que para algunos sectores rurales, entre los que se destacan las veredas de Imbilí, Aguaclara, Candelilla y Bucheli, La Playa y Peña Colorada, ubicadas en el sector antes mencionado. También se recomienda a los pobladores de varias veredas del municipio de Tumaco (especialmente la vereda Tangaral) mantenerse alerta ante la posibilidad de inundaciones lentas.

#### **INCREMENTOS SÚBITOS EN EL NIVEL DEL RIO PATIA Y SUS APORTANTES .**

Se mantiene esta alerta dado los incrementos súbitos que se han registrado en los niveles de los ríos Telembí y Guitara, los cuales se han visto reflejados en el cauce principal del río Patía monitoreado en la estación Los Nortes en el municipio de Cumbitara (Nariño); sin embargo, se ha reportado moderado descenso en los niveles. El IDEAM mantiene la recomendación para que la población ribereña se mantenga atenta al comportamiento de los niveles en los ríos y quebradas de la cuenca, dado que se pronostica persistan las lluvias en la región.

**ALERTA  
NARANJA**

# ALERTAS POR NIVELES DE LOS RÍOS

<b>REGIÓN PACÍFICA (continuación)</b>	
<b>SITIOS PARA LOS CUALES SE GENERA LA ALERTA</b>	
<b>ALERTA NARANJA</b>	<p><b>INCREMENTO DE NIVELES DE VARIOS RÍOS EN LA CIUDAD DE CALI.</b></p> <p>Debido a las fuertes lluvias presentadas en la ciudad de Cali (Valle del Cauca), se registran incrementos importantes de los ríos Cali, Meléndez, Cañaveralejo, Aguacatal, Lili y Pance; las cotas actuales oscilan en el rango de medios a altos, por lo cual se recomienda especial atención en las zonas bajas de éstos afluentes al río Cauca (especialmente en sectores urbanos de Cali), ante la eventualidad de crecientes súbitas, como resultado del incremento de las lluvias en las cuencas alta y media de éstos ríos. También se pueden presentar moderados deslizamientos de piedra y tierra, los cuales podrían causar crecientes súbitas, en caso de ocurrir éste evento. Adicionalmente, por efecto de las lluvias se pueden ver afectadas varias canalizaciones urbanas, especialmente la del Canal Sur y el Canal de la Carrera 50. Se prevé que ésta condición hidrológica se mantenga hasta el día de mañana.</p>

<b>REGIÓN CARIBE</b>	
<b>SITIOS PARA LOS CUALES SE GENERA LA ALERTA</b>	
<b>ALERTA NARANJA</b>	<p><b>INCREMENTOS EN NIVEL DE LOS PRINCIPALES APORTANTES DE LA CUENCA ALTA DEL ATRATO Y EL PROPIO CAUCE PRINCIPAL</b></p> <p>Se mantiene este nivel de alerta dado que durante las últimas 12 horas se registraron lluvias sobre la cuenca del Atrato las cuales se esperan generen para hoy nuevos incrementos de los niveles. Se destaca que los valores se encuentran cercanos a las cotas de afectación de los sectores rurales más bajos del municipio de Quibdó por lo que el IDEAM mantiene la recomendación a la población ribereña estar atentos al comportamiento del nivel del río, en particular en Quibdó y municipios ribereños hacia aguas abajo. Especial atención para el sector Quibdó (Chocó) - Vigía del Fuerte (Antioquia).</p>

# ALERTAS POR NIVELES DE LOS RÍOS

## REGIÓN ANDINA

### SITIOS PARA LOS CUALES SE GENERA LA ALERTA

**NIVELES ALTOS EN EL RIO MAGDALENA ENTRE PUERTO SALGAR (Cundinamarca) y BARRANCABERMEJA (SANTANDER).**

Debido al transito de la onda de creciente originada en la parte alta de la cuenca, la cual se evidencia más en Puerto Salgar (Cundinamarca), se espera para las siguientes 24 horas niveles altos a la altura de Puerto Berrio (Antioquia) y Barrancabermeja (Santander). Se recomienda a los pobladores permanezcan atentos al comportamiento de los niveles del río Magdalena, ante la posibilidad de inundaciones lentas.

**NIVELES ALTOS EN EL RÍO NEGRO EN CUNDINAMARCA**

Se mantiene esta alerta debido a que se registro un incremento importante en los niveles del río Negro a la altura de la estación Charco Largo, en el municipio de El Peñón (Cundinamarca), como resultado de las lluvias de variada intensidad que se han registrado en los últimos días en la región. Se recomienda a los pobladores ribereños estar atentos ante nuevos ascensos en los niveles del río Negro y sus principales afluentes.

**SE PREVÉN CONTINÚEN LAS OSCILACIONES EN LOS RÍOS Y QUEBRADAS APORTANTES A LA CUENCA DEL CAUCA UBICADOS EN SECTORES DEL EJE CAFETERO.**

Se mantiene este nivel de alerta Debido al pronóstico de lluvias sobre sectores del eje cafetero las cuales podrían generar nuevos incrementos súbitos en aportantes al Cauca de este sector como el río Otún (monitoreado a la altura de la estación El Retén municipio de Dos Quebradas y la ciudad de Pereira-Risaralda), La Vieja, Chinchiná (en Manizales-Caldas). El IDEAM mantiene la recomendación para que pobladores de las zonas ribereñas bajas mantengan atento seguimiento al comportamiento del nivel de estos ríos.

**INCREMENTO MODERADO EN CORRIENTES DEL VALLE DE ABURRÁ (ANTIOQUIA).**

Debido al reporte de lluvias (especialmente en el área metropolitana de Medellín y en varios municipios aledaños), se recomienda especial atención sobre el río Medellín, lo mismo que afluentes y quebradas del mismo, ante la eventualidad de crecidas súbitas, cuya ocurrencia podrían causar inundaciones y afectaciones en zonas inestables de ladera; se destaca que las precipitaciones no han sido muy fuertes pero si constantes, lo cual eventualmente podrían causar menor afectación. Se previene a los habitantes en zonas urbanas de Medellín (especialmente en sectores de El Poblado), para que se mantengan alerta sobre posibles cambios de los niveles de algunas quebradas, donde se destacan La Presidenta, la Chacona y La Mona. Igual prevención se hace para varios sectores del Valle de Aburrá, especialmente para los municipios de Itagüí, Envigado y Caldas (Antioquia), ya que varias de las quebradas que cruzan éstas poblaciones presentan niveles en el rango de medios a altos.

**ALERTA AMARILLA**

# ALERTAS POR NIVELES DE LOS RÍOS

## REGIÓN AMAZONIA

### SITIOS PARA LOS CUALES SE GENERA LA ALERTA

#### ALERTA AMARILLA

#### INCREMENTOS SUBITOS APORTANTES CUENCAS PUTUMAYO Y CAQUETÁ.

Se emite este nivel de alerta dado que durante las últimas 12 horas se registraron lluvias sobre sectores de las cuenca alta del río Putumayo las cuales se esperan generen nuevos incrementos en los aportantes de este río ubicados en sectores de piedemonte. Similar alerta de emite para la cuenca del Caquetá dado que los modelos de pronóstico del estado del tiempo prevén lluvias moderadas especialmente para la noche y madrugada próximas para sectores del piedemonte amazónico las cuales pueden generar incrementos en los niveles de los ríos aportantes al Caquetá y Putumayo. El IDEAM recomienda a pobladores ribereños y autoridades locales de gestión del riesgo mantener atento seguimiento a las quebradas y ríos de estas cuencas como por ejemplo los aportantes al río Caquetá como la quebrada La Perdiz, ríos Caraño, Orteguaza y Pescado.



# ALERTAS POR AMENAZAS DE INCENDIOS DE LA COBERTURA VEGETAL

**ALERTA ROJA:**

Amenaza Alta o muy alta de ocurrencia de incendios de la cobertura vegetal en zonas de bosques, cultivos y pastos, localizados en los siguientes municipios y sectores aledaños:

**ALERTA NARANJA:**

Amenaza moderada de ocurrencia de incendios de la cobertura vegetal en zonas de bosques, cultivos y pastos, localizados en los siguientes municipios y sectores aledaños:

## REGIÓN CARIBE

### SITIOS PARA LOS CUALES SE GENERA LA ALERTA

**ALERTA ROJA**

**CESAR:** La Jagua de Ibirico, San Martín.

## REGIÓN ANDINA

### SITIOS PARA LOS CUALES SE GENERA LA ALERTA

**ALERTA ROJA**

**BOYACÁ:** Jericó

## REGIÓN CARIBE

### SITIOS PARA LOS CUALES SE GENERA LA ALERTA

**ALERTA NARANJA**

**ATLÁNTICO:** Barranquilla, Galapa, Luruaco, Piojó, Puerto Colombia y Tubará.

**BOLÍVAR:** Cartagena, Santa Catalina y Santa Rosa del Sur.

**CESAR:** Bosconia y Pailitas.

**CÓRDOBA:** San Bernardo del Viento.

**LA GUAJIRA:** Manaure y Uribia.

**MAGDALENA:** Pivijay, Santa Marta y Sitionuevo.

# ALERTAS POR AMENAZAS DE DESLIZAMIENTO

**ALERTA ROJA:**

Amenaza alta a muy alta por deslizamientos de tierra detonados por lluvias, localizados en los siguientes municipios:

**ALERTA NARANJA:**

Amenaza moderada por deslizamientos de tierra detonados por lluvias, localizados en los siguientes municipios:

REGIÓN ANDINA	
SITIOS PARA LOS CUALES SE GENERA LA ALERTA	
<b>ALERTA ROJA</b>	<b>CALDAS:</b> Samaná

REGIÓN ANDINA	
SITIOS PARA LOS CUALES SE GENERA LA ALERTA	
<b>ALERTA NARANJA</b>	<p><b>ANTIOQUIA:</b> Nariño</p> <p><b>BOGOTA:</b> Bogotá D.C</p> <p><b>CALDAS:</b> Manzanares, Marquetalia, Norcasia, Pensilvania, Victoria.</p> <p><b>CUNDINAMARCA:</b> Beltrán, Pulí.</p> <p><b>HUILA:</b> Palermo, Villavieja.</p> <p><b>QUINDÍO:</b> Génova, Quimbaya, Salento.</p> <p><b>SANTANDER:</b> Cimitarra, Coromoro, Encino.</p> <p><b>TOLIMA:</b> Cunday, Fresno, Honda, Ibagué, Líbano, Mariquita, Melgar, Natagaima, Prado, Santa Isabel, Villahermosa</p>

REGIÓN PACÍFICA	
SITIOS PARA LOS CUALES SE GENERA LA ALERTA	
<b>ALERTA NARANJA</b>	<p><b>CAUCA:</b> Cajibío, Caldono, El Tambo, Morales, Piamonte, Piendamó, Popayán, Rosas, Santander De Quilichao, Silvia, Totoró.</p> <p><b>CHOCÓ:</b> Alto Baudó, Atrato, Bagadó, Bajo Baudó, Cértegui, Condoto, El Cantón Del San Pablo, Istmina, Lloró, Medio Atrato, Medio Baudó, Medio San Juan, Nóvita, Nuquí, Quibdó, Río Iró, Río Quito, Tadó, Unión Panamericana.</p> <p><b>NARIÑO:</b> Barbacoas, Ricaurte, Tumaco.</p> <p><b>VALLE DEL CAUCA:</b> Alcalá, Caicedonia, Sevilla, Ulloa, Sevilla.</p>

# ALERTAS POR AMENAZAS DE DESLIZAMIENTO

**ALERTA ROJA:**

Amenaza alta a muy alta por deslizamientos de tierra detonados por lluvias, localizados en los siguientes municipios:

**ALERTA NARANJA:**

Amenaza moderada por deslizamientos de tierra detonados por lluvias, localizados en los siguientes municipios:

<b>REGIÓN DE LA AMAZONÍA</b>	
<b>ALERTA ROJA</b>	<b>SITIOS PARA LOS CUALES SE GENERA LA ALERTA</b>
	<b>PUTUMAYO:</b> Villagarzón

<b>REGIÓN DE LA AMAZONÍA</b>	
<b>ALERTA NARANJA</b>	<b>SITIOS PARA LOS CUALES SE GENERA LA ALERTA</b>
	<b>CAQUETÁ:</b> Belén de Los Andaquíes y San José del Fragua. <b>PUTUMAYO:</b> Mocoa, Santiago.

# ALERTAS METEOMARINA

## MAR CARIBE

### ALERTA NARANJA

#### POR OLEAJE Y VIENTO

En amplios sectores del centro y occidente del mar Caribe colombiano, se prevén vientos que pueden alcanzar velocidades entre 20 y 35 nudos (28 km/h - 64 km/h), con oleaje que oscilará entre 3.0 m y 4.0 metros de altura. Por lo anterior, se recomienda a pescadores y usuarios de embarcaciones de poco calado consultar con las Capitanías de puerto antes de zarpar.

### ALERTA AMARILLA

#### POR PLEAMAR

Hasta el próximo 25 de marzo del año en curso, en el centro del litoral Caribe colombiano se registrará pleamar asociada a la marea astronómica. Por lo tanto, se recomienda a habitantes costeros estar atentos a la evolución del fenómeno.

#### POR PLEAMAR

Hasta el próximo 23 de marzo del año en curso, en el Archipiélago de San Andrés y Providencia se registrará pleamar asociada a la marea astronómica. Por lo tanto, se recomienda a habitantes costeros estar atentos a la evolución del fenómeno.

## OCÉANO PACÍFICO

### ALERTA AMARILLA

#### POR PLEAMAR

Hoy 19 de marzo, finaliza una de las pleamares más significativas asociada a la marea astronómica; en el centro y sur del Pacífico colombiano. Por lo tanto, se recomienda a habitantes costeros estar atentos a la culminación del fenómeno.

°C: grados Celsius

m: metros

mm: milímetros

msnm: metros sobre nivel del mar

Km/h: kilómetros por hora

HLC: hora local colombiana

GOES: Geostationary Operational Environmental Satellites (Satélite Geostacionario Operacional Ambiental).

GOES-13 es el designado GOES-Este, localizado en 75° W sobre el ecuador geográfico.

PNN: Parque Nacional Natural

SFF: Santuario de Fauna y Flora



**ALERTA ROJA. PARA TOMAR ACCIÓN** Advierte al Sistema Nacional de Gestión del Riesgo de Desastres sobre el peligro de un fenómeno y sus efectos adversos sobre la población. Se emite una alerta sólo cuando la identificación de un evento extraordinario indique la amenaza inminente y cuando la gravedad del fenómeno requiera atención prioritaria de los comités departamentales y locales.



**ALERTA NARANJA. PARA PREPARARSE** Indica la amenaza de un fenómeno. No implica riesgo inmediato por lo que es catalogado como un mensaje para informarse y prepararse. El aviso implica vigilancia continua ya que las condiciones son propicias para el desarrollo de un suceso natural.



**ALERTA AMARILLA. PARA INFORMARSE** Se emite cuando las condiciones hidrometeorológicas son favorables para la ocurrencia de un fenómeno natural y pueden aumentar el riesgo según los pronósticos. Por sus características, este nivel está encaminado a informar.

**CONDICIONES NORMALES** Indica que no existe ninguna clase de alerta para la región o zona mencionada.

**OMAR FRANCO** | Director General

**CHRISTIAN EUSCÁTEGUI** | Jefe Oficina del Servicio de Pronósticos y Alertas

Profesionales de Turno:

Julie TOBON, Viviana CHIVATÁ, María Inés CUBILLOS,  
Claudia TORRES y Enrique RODRIGUEZ.

<http://www.ideam.gov.co>

Correos electrónicos: [servicio@ideam.gov.co](mailto:servicio@ideam.gov.co), [alertas@ideam.gov.co](mailto:alertas@ideam.gov.co)

Calle 25D # 96B - 70, Piso 3. Bogotá, D.C., Colombia.

Teléfono: 3075625 Ext. 1334-1336.

Síguenos en:

