

# INFORME TÉCNICO DIARIO N°079

El IDEAM comunica al Sistema Nacional de Gestión del Riesgo (SNGR) y al Sistema Nacional Ambiental (SINA).

Bogotá D. C., lunes 20 de marzo de 2017.

Hora de actualización:  
11:52 a. m. HLC

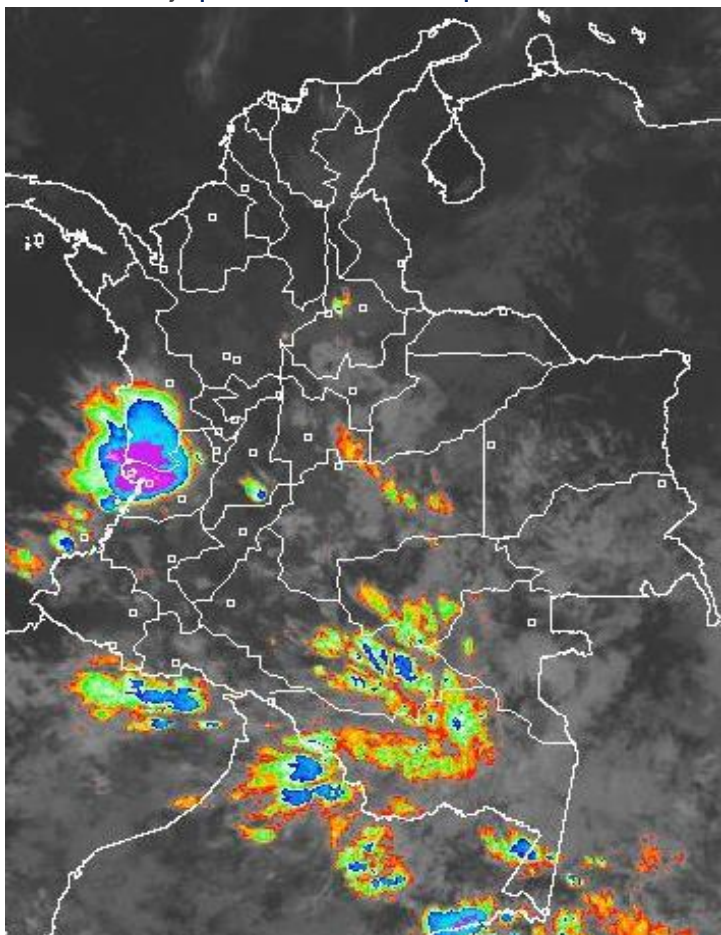


## CONDICIONES HIDROMETEOROLÓGICAS ACTUALES

Cielo entre parcial a mayormente cubierto en amplios sectores del territorio nacional, con lluvias en algunas zonas de Tolima, Chocó, piedemonte Amazónico y sectores dispersos de Caquetá y Amazonas. Para el día de hoy las lluvias más significativas se esperan en zonas de los santanderes, centro y sur de la región Andina, piedemontes tanto llanero como amazónico zonas del centro y sur de la región Pacífica y tendencia al tiempo seco en zonas del centro y norte de la región Caribe.

## IMAGEN SATELITAL

Canal Infrarrojo | 20 de marzo de 2017 | Hora 6:15 a. m. HLC



Consulte todos los días el pronóstico del tiempo y las alertas hidrometeorológicas vigentes del IDEAM, en un formato de calidad. Alrededor de las 7:30 a. m. está a disposición del público en [www.ideam.gov.co](http://www.ideam.gov.co).

Se puede ver también en dispositivos móviles **AQUI**





# LO MÁS DESTACADO

## LLUVIAS REGISTRADAS EN LAS ÚLTIMAS 24 HORAS

- En las últimas 24 horas las lluvias se presentó descenso moderado de las precipitaciones, las cuales se concentraron en las regiones Andina y Amazonia, e igualmente en sectores aislados de las regiones Caribe y Orinoquia. El mayor volumen se presentó en el municipio de **Lebrija (Santander), con 72.5 mm.**

## ALERTA ROJA

- Por probabilidad de afectaciones de niveles altos en algunas quebradas de Antioquia, especialmente centro y sur occidente del departamento.
- Por probabilidad alta de deslizamientos de tierra detonados por lluvias, en sectores inestables o de alta pendiente, localizados en algunos municipios de las regiones Andina y Amazonia.
- Por probabilidad alta de ocurrencia de incendios de la cobertura vegetal en zonas de bosques, cultivos y pastos, localizados en algunos municipios de los departamentos de las regiones Caribe y Andina.

## ALERTA NARANJA

- Por probabilidad de inundaciones en el sector del río Magdalena comprendido entre Purificación (Tolima) y Nariño (Cundinamarca).
- Por incrementos de nivel en el río Cauca, en el río Sumapaz y en la parte baja del río Bogotá.
- Por probabilidad de crecientes súbitas en los ríos de montaña del departamento de Antioquia.
- Por probabilidad moderada de deslizamientos de tierra detonados por lluvias, en sectores inestables o de alta pendiente, localizados en amplios sectores de las regiones Andina, Orinoquia, Pacífica, y Amazonía.
- Por probabilidad moderada de ocurrencia de incendios de la cobertura vegetal en zonas de bosques, cultivos y pastos, localizados en algunos municipios de la región Caribe.

## ALERTA AMARILLA

- Por probabilidad de crecientes súbitas en los ríos de montaña del departamento de Antioquia e incrementos súbitos en el río Carare, los ríos afluentes directos al Océano Pacífico, el río Mira y sus principales afluentes, el río Atrato, y el río Patía y sus aportantes.
- Por oleaje y viento en el mar Caribe.
- Por pleamar en el centro del litoral Caribe, el archipiélago de San Andrés y Providencia.

# PRONÓSTICO CONDICIONES METEOROLÓGICAS ESPECIALES

## ÁREA DEL VOLCÁN GALERAS

Cielo entre parcialmente cubierto y cubierto con lluvias a diferentes horas.

EL SERVICIO GEOLÓGICO COLOMBIANO reporta en nivel AMARILLO (III): CAMBIOS EN EL COMPORTAMIENTO DE LA ACTIVIDAD VOLCÁNICA. Lat: 1.55 Lon: -77.37

ELEVACIÓN (pies)	DIRECCIÓN	VELOCIDAD	
		NUDOS	Km/h
10,000	NOROESTE	0 - 5	0 - 9
18,000	OESTE	0 - 5	0 - 9
24,000	SURESTE	0 - 5	0 - 9
30,000	SURESTE	15 - 20	27 - 36

## ÁREA DEL VOLCÁN NEVADO DEL HUILA

Cielo entre parcialmente nublado y nublado con precipitaciones a diferentes horas.

EL SERVICIO GEOLÓGICO COLOMBIANO reporta en nivel AMARILLO (III): CAMBIOS EN EL COMPORTAMIENTO DE LA ACTIVIDAD VOLCÁNICA. Lat: 2.92 Lon: -76.05

ELEVACIÓN (pies)	DIRECCIÓN	VELOCIDAD	
		NUDOS	Km/h
10,000	SURESTE	0 - 5	0 - 9
18,000	ESTE	0 - 5	0 - 9
24,000	NORESTE	5 - 10	9 - 18
30,000	SURESTE	10 - 15	18 - 27

## ÁREA DEL VOLCÁN CERRO MACHÍN

Durante gran parte de la jornada se prevé cielo entre parcial a mayormente cubierto con tiempo seco, salvo en horas de la noche donde se estiman lloviznas y/o lluvias ligeras.

EL SERVICIO GEOLÓGICO COLOMBIANO reporta en nivel AMARILLO (III): CAMBIOS EN EL COMPORTAMIENTO DE LA ACTIVIDAD VOLCÁNICA. Lat: 4.80 Lon: -75.62

ELEVACIÓN (pies)	DIRECCIÓN	VELOCIDAD	
		NUDOS	Km/h
10,000	ESTE	0 - 5	0 - 9
18,000	NORTE	0 - 5	0 - 9
24,000	SUR	5 - 10	9 - 18
30,000	SURESTE	10 - 15	18 - 27

## ÁREA DEL VOLCÁN NEVADO DEL RUIZ

Preveerán las condiciones de tiempo seco en las primera horas del día. Al final de la tarde no se descartan algunas lloviznas en el sector.

EL SERVICIO GEOLÓGICO COLOMBIANO reporta en nivel AMARILLO (III): CAMBIOS EN EL COMPORTAMIENTO DE LA ACTIVIDAD VOLCÁNICA. Lat: 4.89 Lon: -75.32

ELEVACIÓN (pies)	DIRECCIÓN	VELOCIDAD	
		NUDOS	Km/h
10,000	NORESTE	0 - 5	0 - 9
18,000	NORTE	0 - 5	0 - 9
24,000	SUR	10 - 15	18 - 27
30,000	SURESTE	15 - 20	27 - 36

## ÁREA DEL COMPLEJO VOLCÁNICO CHILES-CERRO NEGRO DE

Cielo entre parcialmente cubierto y cubierto con lluvias a diferentes horas.

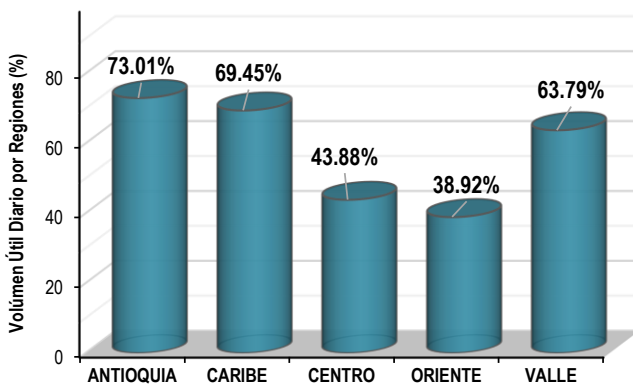
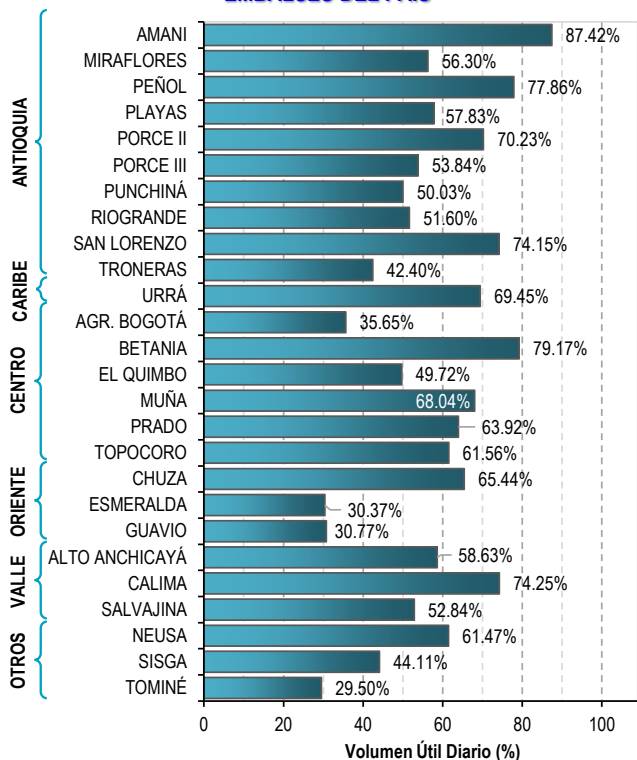
EL SERVICIO GEOLÓGICO COLOMBIANO reporta en nivel AMARILLO (III): CAMBIOS EN EL COMPORTAMIENTO DE LA ACTIVIDAD VOLCÁNICA. Lat: 0.81-Lon:77.93 Lat: 0.76 Lon: -77.95

ELEVACIÓN (pies)	DIRECCIÓN	VELOCIDAD	
		NUDOS	Km/h
10,000	ESTE	0 - 5	0 - 9
18,000	ESTE	5 - 10	9 - 18
24,000	SURESTE	5 - 10	9 - 18
30,000	SURESTE	25 - 30	45 - 54

# ESTADO DE LOS EMBALSES

A continuación se relaciona el volumen útil diario de los principales embalses del país (expresado en porcentaje), de acuerdo con la información reportada por XM S.A. E.S.P en la siguiente dirección electrónica: <http://ido.xm.com.co/ido/SitePages/hidrologia.aspx?q=reservas>

## VOLUMEN ÚTIL DIARIO EN LOS PRINCIPALES EMBALSES DEL PAÍS



Para estar informado diariamente de lo que pasa con el **pronóstico del tiempo y las alertas.**

Síguenos en Twitter  
**@IDEAMColombia**



## PRECIPITACIONES

A continuación se relacionan los municipios donde en las últimas 24 horas se registraron precipitaciones iguales o superiores a 40.0 mm.

Se aclara que las precipitaciones indicadas en los municipios, realmente corresponden a aquellos puntos en los cuales el IDEAM tiene estaciones de monitoreo, pero no necesariamente quiere decir que el dato corresponda a las lluvias que se presentaron directamente sobre el área urbana en donde se concentra la mayor población. En ocasiones la estación sobre la cual se destaca el mayor valor de precipitación, a pesar de pertenecer al municipio, puede quedar alejada del centro poblado principal.

DEPARTAMENTO	MUNICIPIO
<b>AMAZONAS</b>	La Chorrera (50.0), El Encanto (45.0).
<b>ANTIOQUIA</b>	Concepción (20.0).
<b>CALDAS</b>	Pensilvania (34.0).
<b>CAQUETÁ</b>	Solano (22.0).
<b>CESAR</b>	El Paso (30.0).
<b>CUNDINAMARCA</b>	Puerto Salgar (30.0), Chocontá (22.0).
<b>CHOCÓ</b>	Istmina (52.0), Medio San Juan (27.0).
<b>GUAVIARE</b>	San José del Guaviare (26.0).
<b>META</b>	Cumalar (35.0).
<b>NARIÑO</b>	Barbacoas (58.9), Francisco Pizarro (39.0), Taminango (30.9), Tangua (30.2), San Bernardo (21.9).
<b>QUINDÍO</b>	Salento (25.0).
<b>SANTANDER</b>	<b>Lebrija (72.5)</b> , Rionegro (36.3), Encino (33.2), Gámbita (24.6), El Playón (21.5), Barrancabermeja (20.8), Charalá (20.0).
<b>VALLE DEL CAUCA</b>	Candelaria (23.0).

Para estar informado diariamente de lo que pasa con el **pronóstico del tiempo y las alertas.**

Síguenos en Twitter  
**@IDEAMColombia**



## TEMPERATURAS MÁXIMAS

A continuación se relacionan los municipios donde en las últimas 24 horas se registraron temperaturas iguales o superiores a 36.0 °C.

Se aclara que las temperaturas indicadas en los municipios, realmente corresponden a aquellos puntos en los cuales el IDEAM tiene estaciones de monitoreo, pero no necesariamente quiere decir que el dato corresponda a las temperaturas que se presentaron directamente sobre el casco urbano en donde se concentra la mayor población. En ocasiones la estación sobre la cual se destaca el mayor valor de temperatura, a pesar de pertenecer al municipio, puede quedar alejada del centro poblado principal.

DEPARTAMENTO	MUNICIPIO
<b>BOLÍVAR</b>	El Guamo (37.0), Zambrano (35.4), San Pablo (35.4).
<b>CESAR</b>	Valledupar (37.2), Bosconia (37.0), Codazzi (36.2), Pailitas (35.8).
<b>CÓRDOBA</b>	<b>Ayapel (37.8)</b> , Ciénaga de Oro (35.0).
<b>LA GUAJIRA</b>	Urumita (36.2).
<b>MAGDALENA</b>	Pivijay (35.2).
<b>SANTANDER</b>	Puerto Parra (35.4).
<b>TOLIMA</b>	Valle de San Juan (37.0), Ambalema (35.2).
<b>VICHADA</b>	Puerto Carreño (36.0).



# PRONÓSTICO METEOROLÓGICO

Lunes 20 y martes 21 de marzo de 2017



REGIÓN	PRONÓSTICO
<p><b>SABANA DE BOGOTÁ</b></p>	<p><b>LUNES.</b> En horas de la mañana se estima cielo entre parcial a mayormente nublado con probabilidad de algunas lloviznas dispersas en la ciudad y en la sabana. En horas de la tarde se espera incremento progresivo de la nubosidad con probabilidad de precipitaciones de ligeras a moderadas en amplios sectores tanto de la ciudad como de la Sabana. En la noche se prevén condiciones nubosas con probabilidad de lluvias ligeras y sectorizadas al noroccidente y sur oriente de la ciudad y occidente de la Sabana.</p> <p><b>MARTES.</b> Se prevé cielo mayormente cubierto con precipitaciones ligeras durante primeras horas de la jornada, especialmente al oriente de la ciudad. Para la tarde se prevé se reactiven las precipitaciones especialmente al occidente de la ciudad y Sabana norte, en donde no se descarta actividad eléctrica. Para la noche se mantendrían las precipitaciones de carácter ligero en gran parte del área.</p>
<p><b>CARIBE</b></p>	<p><b>LUNES.</b> Se esperan condiciones semicubiertas con predominio de tiempo seco. Posibilidad de precipitaciones en zonas del sur de Bolívar y hacia las inmediaciones de la sierra nevada de Santa Marta. En horas de la tarde persistirán condiciones de tiempo seco en gran parte de la región, no obstante, no se descartan lluvias ligeras o lloviznas en sectores del sur de los departamentos de Córdoba, Bolívar y Cesar, así como en las estribaciones de la sierra nevada de Santa Marta. En la noche posibles lluvias en Córdoba y Cesar. El resto de la región con tiempo seco y nubosidad variada</p> <p><b>MARTES.</b> Predominio de tiempo seco y nubosidad escasa en gran parte de la región, salvo por sectores del sur de Córdoba y Bolívar en donde se prevén lluvias en horas de la tarde y noche.</p>
<p><b>ARCHIPIÉLAGO DE SAN ANDRÉS, PROVIDENCIA Y SANTA CATALINA</b></p>	<p><b>LUNES.</b> Condiciones nubosas en horas de la mañana con probabilidad de lloviznas en sectores aledaños a la isla de San Andrés, el resto de la región con predominio de tiempo seco y seminublado. Continuará el tiempo seco con pocas nubes en gran parte de la tarde; sin embargo, al finalizar la tarde es posible el aumento de nubosidad. Cielos parcialmente cubierto con predominio de tiempo seco</p> <p><b>MARTES.</b> Se prevé predominio de tiempo seco y nubosidad escasa.</p>
<p><b>MAR CARIBE</b></p>	<p><b>LUNES.</b> En el área marítima nacional persistirán las condiciones de tiempo seco, con cielo entre ligeramente a mayormente cubierto al occidente de la cuenca, mientras al centro y oriente prevalecerán cielos despejados.</p> <p><b>MARTES.</b> Se estima que en gran parte de la jornada predominen las condiciones de tiempo seco, la mayor nubosidad se prevé para el occidente del área, esto en horas de la tarde.</p>

Planeando tu día? Descarga YA y conoce...



Consúltalo a diario y únete a la Cultura del Pronóstico del IDEAM

Disponible para  



# PRONÓSTICO METEOROLÓGICO

Lunes 20 y martes 21 de marzo de 2017





REGIÓN	PRONÓSTICO
<p><b>ANDINA</b></p>	<p><b>LUNES.</b> En horas de la Mañana se estiman condiciones cubiertas con probabilidad de lluvias dispersas en zonas de Cundinamarca, Boyacá, zonas de Cauca y Tolima. Para la tarde se prevé un incremento significativo de la nubosidad en amplios sectores de la región, con precipitaciones en áreas de montaña del occidente de los departamentos de Antioquia, eje cafetero, Tolima, sur del Huila, Valle del Cauca, Cauca y Nariño, lluvias de menor intensidad son previstas al norte de Cundinamarca, sectores del centro de Boyacá, oriente de Santander y suroccidente de Norte de Santander. En la noche persistirán las condiciones nubosas con precipitaciones en amplios sectores de la región, las más intensas, en Antioquia, zonas de montaña de Valle, Cauca y Nariño, occidente de Boyacá, Caldas y Risaralda; de menor intensidad en Cundinamarca, Huila, Tolima y Santander.</p> <p><b>MARTES.</b> En horas de la mañana abundante nubosidad con lloviznas y lluvias ligeras en zonas del sur de Antioquia, sur y oriente de Cundinamarca, Santander, sectores de Tolima, Huila, área Andina de Valle, Cauca y Nariño. En horas de la tarde aumentarán las precipitaciones, especialmente en el centro y norte de la región, en sectores de Antioquia, los Santanderes, eje cafetero, Cundinamarca, Boyacá y norte de Tolima; menos intensas en Valle, Cauca, Nariño y Huila y Quindío. Probabilidad de actividad eléctrica en el centro de la región.</p>
<p><b>INSULAR PACÍFICA</b></p>	<p><b>LUNES.</b> En Gorgona se estiman lloviznas durante las primeras horas de la jornada, posteriormente predominio de tiempo seco y cielo cubierto. Para la isla de Malpelo se prevé tiempo seco y nubosidad escasa.</p> <p><b>MARTES.</b> En Gorgona se estima cielo entre parcial y mayormente cubierto con presencia de lluvias en las primeras horas de la mañana, luego tiempo seco. En Malpelo prevalecerán las condiciones secas a lo largo de la jornada.</p>
<p><b>PACÍFICA</b></p>	<p><b>LUNES.</b> Cielo cubierto con lluvias en zonas de Chocó Valle del Cauca y Cauca. En Nariño se estiman lluvias o lloviznas ligeras. En la tarde se pronostica aumento de nubosidad con lluvias de variada intensidad a lo largo de la región, las más intensas en sectores de Chocó y Valle. Posibilidad de descargas eléctricas. Para la noche se esperan lluvias en Chocó, Valle y Cauca; de menor intensidad en Nariño. Posibilidad de actividad eléctrica.</p> <p><b>MARTES.</b> En horas de la mañana cielo cubierto y tiempo seco en la mayor parte del área, salvo en sectores del centro de Chocó, Cauca y Nariño, donde son estimadas lluvias. En horas de la tarde y noche son previstas lluvias sectorizadas en Chocó, litoral de Valle y Cauca y no se descartan en Nariño.</p>

Planeando tu día? Descarga YA y conoce...



Consúltalo a diario y únete a la Cultura del Pronóstico del IDEAM

Disponible para  

# PRONÓSTICO METEOROLÓGICO

Lunes 20 y martes 21 de marzo de 2017



REGIÓN	PRONÓSTICO
<p><b>OCÉANO PACÍFICO</b></p>	<p><b>LUNES.</b> En horas de la mañana se estiman condiciones nubosas con precipitaciones entre ligeras y moderadas en sectores aledaños al litoral. Aguas adentro se estima tiempo seco y mayormente despejado</p> <p><b>MARTES.</b> En zonas dispersas de la cuenca se estiman lluvias, las más fuertes en el centro y sur, en horas de la mañana. Se prevé para la noche lluvias ligeras en cercanías a la costa norte y sur.</p>
<p><b>ORINOQUIA</b></p>	<p><b>LUNES.</b> Por la mañana se estima cielo entre parcial a mayormente nublado con lluvias en algunas zonas de Meta, Casanare y hacia el piedemonte llanero. Cielo cubierto en amplios sectores de la región, con probabilidad de lluvias de ligeras a moderadas en sectores del occidente del Meta y áreas de piedemonte de Meta, y sur de Casanare. Lluvias en amplios sectores del Meta y occidente de Casanare; el resto de la región con predominio de tiempo seco</p> <p><b>MARTES.</b> Las precipitaciones se reactivarían nuevamente en gran parte de la Orinoquia, se espera abundante nubosidad y lluvias generalizadas a excepción de sectores de Arauca y norte de Casanare en donde prevalecería tiempo seco y seminublado.</p>
<p><b>AMAZONIA</b></p>	<p><b>LUNES.</b> En horas de la mañana se estima cielo cubierto con precipitaciones de variada intensidad en zonas de Caquetá, Vaupés y Amazonas; en el resto del área probabilidad de lluvias esporádicas. Las precipitaciones se concentrarían al occidente de la región, especialmente en sectores del piedemonte amazónico de Putumayo y sur del Caquetá. Lluvias más ligeras tendrían lugar en Vaupés, oriente y centro de Amazonas y sectores de Guainía, el resto de la región con tiempo seco y nuboso. En las horas de la noche, las precipitaciones se concentrarían en sectores del piedemonte amazónico de Putumayo y Caquetá. El resto de la región presentaría predominio de tiempo seco y nubosidad variada.</p> <p><b>MARTES.</b> En horas de la mañana y tarde se incrementaría notablemente la nubosidad en la región con precipitaciones en amplios sectores de la región, en horas de la mañana más intensas al occidente y en inmediaciones del piedemonte, mientras en la tarde se concentrarían al oriente en sectores de Vaupés, Guainía, Guaviare y Amazonas.</p>

Planeando tu día? Descarga YA y conoce...



Consúltalo a diario y únete a la Cultura del Pronóstico del IDEAM

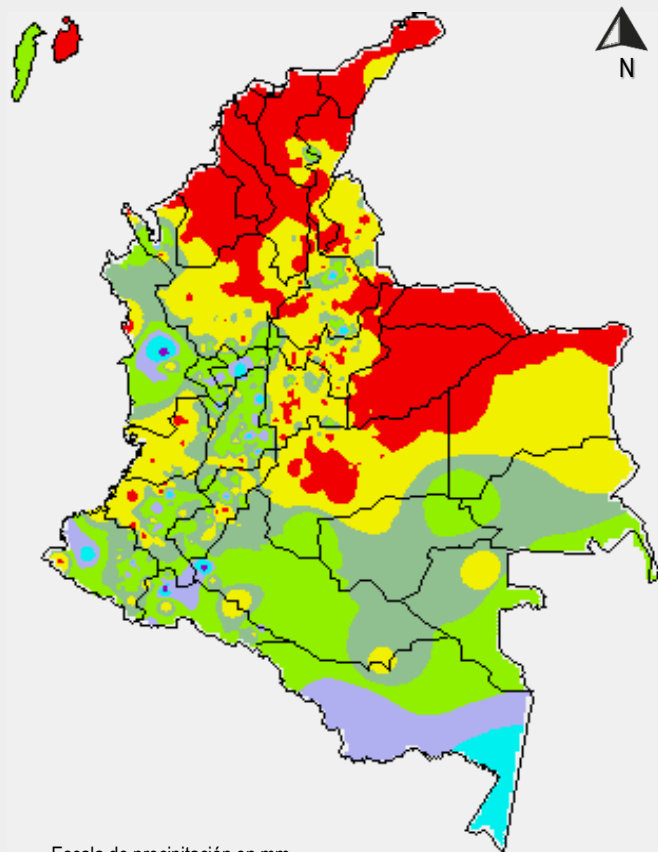
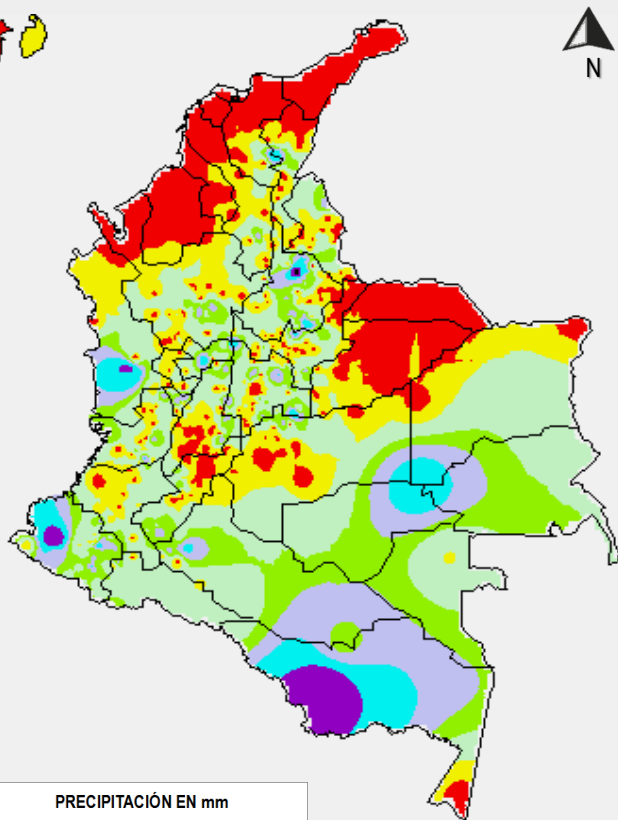
Disponible para  



# MAPAS DE PRECIPITACIÓN

**Precipitación diaria:** desde las 7:00 a.m. del día domingo 19 de marzo hasta las 7:00 a.m. del día lunes 20 de marzo de 2017.

**Precipitación de los últimos 3 días:** desde las 7:00 a. m. del día viernes 17 de marzo hasta las 7:00 a. m. del día lunes 20 de marzo de 2017.

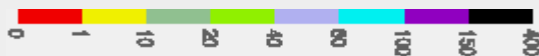


## PRECIPITACIÓN EN mm

0	10 - 20
0 - 1	20 - 40
1 - 5	40 - 60
5 - 10	Mayor de 60

1 milímetro de precipitación equivale a 1 litro de lluvia por m<sup>2</sup>

Escala de precipitación en mm.



## ALERTAS VIGENTES E INFORMACIÓN ADICIONAL

Para mayor información sobre el pronóstico del estado del tiempo, informes técnicos diarios, comunicados especiales, mapas diarios de temperaturas máximas y mínimas e información diaria de precipitación se sugiere consultar los siguientes enlaces:

- [MAPA DIARIO DE TEMPERATURA MÁXIMA.](#)
- [MAPA DIARIO DE TEMPERATURA MÍNIMA.](#)
- [INFORMACIÓN DIARIA DE PRECIPITACIÓN Y TEMPERATURA DE LOS PRINCIPALES AEROPUERTOS DEL PAÍS.](#)
- [MOAICO MAPAS DE PRECIPITACIÓN DIARIA EN MILÍMETROS.](#)

# ALERTAS POR NIVELES DE LOS RÍOS

## REGIÓN ANDINA

### SITIOS PARA LOS CUALES SE GENERA LA ALERTA

#### ALERTA ROJA

#### PROBABILIDAD DE AFECTACIONES POR NIVELES ALTOS EN ALGUNAS QUEBRADAS DE ANTIOQUIA, ESPECIALMENTE CENTRO Y SUR DEL DEPARTAMENTO.

Se mantiene este nivel de alerta dado que como consecuencia de las lluvias recurrentes que se han venido registrando durante los últimos días en sectores del departamento de Antioquía, se han presentado inundaciones en algunas quebradas como El Edén y La Espinosa (municipio La Unión), Pantanillo (municipio El Retiro) y La Negra (municipio de La Ceja). El IDEAM hace una llamado de atención para que autoridades locales de gestión del riesgo y pobladores ribereños tomen las medidas necesarias ante las afectaciones por inundaciones que se puedan estar presentado. Igualmente, se pronostica persistan las lluvias especialmente sobre sectores centro y sur del departamento.

## REGIÓN ANDINA

### SITIOS PARA LOS CUALES SE GENERA LA ALERTA

#### ALERTA NARANJA

#### NIVELES ALTOS PARA EL CAUCE PRINCIPAL DEL MAGDALENA EN EL TRAYECTO PURIFICACIÓN (TOLIMA) Y NARIÑO (CUNDINAMARCA).

Se baja el nivel de alerta de roja a naranja dado que ya se observa un descenso en el nivel del cauce principal para el sector Purificación (Tolima)-Girardot (Cundinamarca)-Nariño (Cundinamarca). Sin embargo el IDEAM mantiene la recomendación a las autoridades de Gestión del Riesgo tanto Locales como Regionales y a la población en general mantener atento seguimiento al comportamiento de los niveles dado que estos se encuentran aún con valores altos y cercanos a los cotas críticas de inundación de los sectores más bajos de este trayecto.

Se destaca que como consecuencia del incremento de hace unos días del cauce principal en la parte alta de la cuenca, se prevé oscilaciones con ascensos en la cuenca media sectores de Puerto Berrio (Antioquia), Barrancabermeja (Santander) y San Pablo (Bolívar).

# ALERTAS POR NIVELES DE LOS RÍOS

## REGIÓN ANDINA

### SITIOS PARA LOS CUALES SE GENERA LA ALERTA

#### ALERTA NARANJA

#### **CRECIENTE SUBITA EN EL RIO CARARE Y LEBRIJA.**

Se mantiene esta alerta debido al incremento súbito que se registró en el río Carare, a la altura del municipio de Cimitarra (Santander). Igualmente, se han presentando ascensos significativos en el nivel de los ríos Opón y Lebrija, a la altura de los municipios de Simacota y Sabana de Torres (Santander), respectivamente; producto de las lluvias variada intensidad registradas sectores del departamento de Santander. Se recomienda a los pobladores de las zonas ribereñas bajas estar atentos al comportamiento en los niveles de estos ríos, dado que se pronostica continúen las lluvias en la región. Por la actual condición hidrológica del río Carare, se recomienda vigilancia, especialmente en sectores bajos comprendidos entre las poblaciones de Santa Rosa (en el municipio de Cimitarra) y Carare (en el municipio de Puerto Parra). Dado el tránsito de la onda de crecida se prevé incrementos en los niveles del río Magdalena, siendo éstos más notorios entre Carare y Barrancabermeja.

#### **NIVELES ALTOS RIO BOGOTÁ CUENCA BAJA.**

Se mantiene esta alerta debido a que las lluvias de la última semana sobre sectores del departamento de Cundinamarca generaron importantes incrementos en el cauce principal del río Bogotá en la parte baja, especialmente a la altura de la estación La Campiña en el municipio de Girardot (Cundinamarca). El IDEAM mantiene la recomendación a la población en general se mantenga atenta al comportamiento de los niveles del río.

# ALERTAS POR NIVELES DE LOS RÍOS

## REGIÓN ANDINA

### SITIOS PARA LOS CUALES SE GENERA LA ALERTA

#### ALERTA NARANJA

#### PROBABILIDAD DE CRECIENTES SUBITAS EN LOS RIOS DE MONTAÑA DEL DEPARTAMENTO DE ANTIOQUIA.

Se mantiene esta alerta debido a las lluvias de variada intensidad que se han registrado en el departamento de Antioquia, los cuales pueden estar generando incrementos importantes en los niveles de los ríos El Taraza, Man, Bagre, Tenche, Tonusco, Nechí, San Mateo, Arma, San Juan, quebradas La Liboriana y afluentes del río Medellín. En la parte media de la cuenca, se recomienda mantener la atención por posibilidad de crecientes súbitas, en el sector Tarazá - Caucasia - Nechí (Antioquia), lo mismo que en zonas bajas del municipio de Canteras (Antioquia); dicha recomendación también se extiende en zonas bajas (especialmente rurales) del municipio de Caucasia (Antioquia) y para el municipio de El Bagre (Antioquia), ya que se prevé durante las próximas horas se evidencie la onda de crecida, lo cual podría afectar con inundaciones lentas los sectores rurales y urbanos. El IDEAM recomienda a la población en general estar pendientes del comportamiento de los niveles en estos ríos y quebradas.

## REGIÓN CARIBE

### SITIOS PARA LOS CUALES SE GENERA LA ALERTA

#### ALERTA AMARILLA

#### INCREMENTOS EN EL NIVEL DE LOS APORTANTES DE LA CUENCA ALTA DEL RIO ATRATO.

Se baja el nivel de alerta de naranja a amarilla dado que durante los últimos dos días han disminuido las intensidades de las lluvias sobre sectores de la cuenca alta del Atrato, sin embargo el IDEAM mantiene la recomendación a la población ribereña estar atentos al comportamiento de los niveles tanto de los aportantes como de cauce principal dado que para hoy los modelos de pronóstico del estado del tiempo prevén lluvias sobre sectores de la cuenca. Se destaca que durante los últimos tres días el cauce principal del Atrato a la altura del casco urbano de Quibdó ha prevalecido en descenso.

# ALERTAS POR NIVELES DE LOS RÍOS

REGIÓN PACÍFICA	
SITIOS PARA LOS CUALES SE GENERA LA ALERTA	
ALERTA AMARILLA	<p><b>INCREMENTOS SUBITOS EN LOS NIVELES DE LOS RIOS AFLUENTES DIRECTOS AL OCEANO PACIFICO.</b></p> <p>Se baja el nivel de alerta de naranja a amarilla dado que durante los últimos dos días han disminuido las intensidades de las lluvias a lo largo de la región Pacífica, sin embargo el IDEAM mantiene la recomendación para que pobladores ribereños mantengan atento seguimiento a los ríos que desembocan en el Océano Pacífico, especialmente en el río Baudó y San Juan, Dagua, Munguidó, Calima, Anchicayá, Paila, Cajambre, Naya, San Juan de Micay, Saija, Timbiquí, Guapi, Napi, Iscuandé y Tapaje dado que los modelos de pronóstico del estado del tiempo prevén lluvias para hoy que puedan generar nuevos incrementos súbitos en dichas corrientes.</p>
	<p><b>INCREMENTOS SUBITOS EN LOS NIVELES DEL RIO MIRA Y PRINCIPALES AFLUENTES.</b></p> <p>Se baja el nivel de alerta de naranja a amarilla dado que aunque han sido persistido las lluvias sobre la cuenca del río Mira, estas han disminuido en sus intensidades.</p> <p>Sin embargo el IDEAM mantiene la recomendación para que la población ribereña esté atenta al comportamiento de los niveles tanto del cauce principal del Mira como de sus principales ríos y quebradas afluentes, dado que se pronostica persistan las lluvias en la región. Se recomienda especial atención a las zonas ribereñas bajas en los sectores de Puerto Candelillas (Llorente) hasta San Isidro (Tumaco), en el departamento de Nariño, lo mismo que para algunos sectores rurales, entre los que se destacan las veredas de Imbilí, Aguaclara, Candelilla y Bucheli, La Playa y Peña Colorada, ubicadas en el sector antes mencionado.</p>
	<p><b>INCREMENTOS SUBITOS EN EL NIVEL DEL RIO PATIA Y SUS APORTANTES .</b></p> <p>Se baja el nivel de alerta de naranja a amarilla dado que aunque han persistido las lluvias especialmente sobre sectores de montaña en el departamento de Nariño, éstas han sido de menor intensidad durante los últimos días.</p> <p>Sin embargo el IDEAM mantiene la recomendación para que la población ribereña se mantenga atenta al comportamiento de los niveles en los ríos y quebradas de la cuenca, dado que se pronostica persistan las lluvias en la región las cuales podrían generar nuevos incrementos súbitos en aportantes tales como el Guáitara, Telembí, entre otros. Se destaca que a la altura de la estación Los Nortes en el municipio de Cumbitara (Nariño), nivel del cauce principal del Patía venía presentando incremento .</p>

# ALERTAS POR AMENAZAS DE INCENDIOS DE LA COBERTURA VEGETAL

## ALERTA ROJA:

Amenaza Alta o muy alta de ocurrencia de incendios de la cobertura vegetal en zonas de bosques, cultivos y pastos, localizados en los siguientes municipios y sectores aledaños:

## ALERTA NARANJA:

Amenaza moderada de ocurrencia de incendios de la cobertura vegetal en zonas de bosques, cultivos y pastos, localizados en los siguientes municipios y sectores aledaños:

## REGIÓN CARIBE

ALERTA  
ROJA

### SITIOS PARA LOS CUALES SE GENERA LA ALERTA

**CESAR:** La Jagua de Ibirico, San Martín.

## REGIÓN ANDINA

ALERTA  
ROJA

### SITIOS PARA LOS CUALES SE GENERA LA ALERTA

**BOYACÁ:** Jericó

## REGIÓN CARIBE

ALERTA  
NARANJA

### SITIOS PARA LOS CUALES SE GENERA LA ALERTA

**ATLÁNTICO:** Barranquilla, Galapa, Luruaco, Piojó, Puerto Colombia y Tubará.

**BOLÍVAR:** Cartagena, Santa Catalina.

**CESAR:** Bosconia y Pailitas.

**CÓRDOBA:** Lórica, San Bernardo del Viento.

**LA GUAJIRA:** Manaure y Uribia.

**MAGDALENA:** Fundación, Santa Marta y Sitionuevo.

# ALERTAS POR AMENAZAS DE DESLIZAMIENTO

**ALERTA ROJA:**

Amenaza alta a muy alta por deslizamientos de tierra detonados por lluvias, localizados en los siguientes municipios:

**ALERTA NARANJA:**

Amenaza moderada por deslizamientos de tierra detonados por lluvias, localizados en los siguientes municipios:

REGIÓN ANDINA	
ALERTA ROJA	SITIOS PARA LOS CUALES SE GENERA LA ALERTA
	CALDAS: Samaná

REGIÓN ANDINA	
ALERTA NARANJA	SITIOS PARA LOS CUALES SE GENERA LA ALERTA
	<p><b>ANTIOQUIA:</b> Concepción, Nariño</p> <p><b>BOGOTA:</b> Bogotá D.C</p> <p><b>CALDAS:</b> Manzanares, Marquetalia, Norcasia, Pensilvania, Victoria.</p> <p><b>CUNDINAMARCA:</b> Beltrán, Pulí.</p> <p><b>HUILA:</b> Palermo, Villavieja.</p> <p><b>QUINDÍO:</b> Génova, Quimbaya, Salento.</p> <p><b>SANTANDER:</b> Cimitarra, Coromoro, Encino, Lebrija, Rionegro.</p> <p><b>TOLIMA:</b> Cunday, Fresno, Honda, Ibagué, Líbano, Mariquita, Melgar, Natagaima, Prado, Santa Isabel, Villahermosa</p>

REGIÓN PACÍFICA	
ALERTA NARANJA	SITIOS PARA LOS CUALES SE GENERA LA ALERTA
	<p><b>CAUCA:</b> Cajibío, Caldono, El Tambo, Morales, Piamonte, Piendamó, Popayán, Rosas, Santander de Quilichao, Silvia, Totoró.</p> <p><b>CHOCÓ:</b> Alto Baudó, Atrato, Bagadó, Bajo Baudó, Cértegui, Condoto, El Cantón Del San Pablo, Istmina, Lloró, Medio Atrato, Medio Baudó, Medio San Juan, Nóvita, Nuquí, Quibdó, Río Iró, Río Quito, Tadó, Unión Panamericana.</p> <p><b>NARIÑO:</b> Barbacoas, Francisco Pizarro, Ricaurte, Taminango, Tumaco.</p> <p><b>VALLE DEL CAUCA:</b> Alcalá, Caicedonia, Sevilla, Ulloa, Sevilla.</p>

# ALERTAS POR AMENAZAS DE DESLIZAMIENTO

**ALERTA ROJA:**

Amenaza alta a muy alta por deslizamientos de tierra detonados por lluvias, localizados en los siguientes municipios:

**ALERTA NARANJA:**

Amenaza moderada por deslizamientos de tierra detonados por lluvias, localizados en los siguientes municipios:

<b>REGIÓN AMAZONIA</b>	
<b>ALERTA ROJA</b>	<b>SITIOS PARA LOS CUALES SE GENERA LA ALERTA</b>
	<b>PUTUMAYO:</b> Villagarzón

<b>REGIÓN AMAZONIA</b>	
<b>ALERTA NARANJA</b>	<b>SITIOS PARA LOS CUALES SE GENERA LA ALERTA</b>
	<b>CAQUETÁ:</b> Belén de Los Andaquíes y San José del Fragua. <b>PUTUMAYO:</b> Mocoa, Santiago.

<b>REGIÓN ORINOQUIA</b>	
<b>ALERTA NARANJA</b>	<b>SITIOS PARA LOS CUALES SE GENERA LA ALERTA</b>
	<b>META:</b> Cumaral



# ALERTAS METEOMARINA

## MAR CARIBE

### ALERTA AMARILLA

#### **POR OLEAJE Y VIENTO**

En amplios sectores del centro del mar Caribe colombiano, se prevén vientos que pueden alcanzar velocidades entre 10 y 15 nudos (8 km/h - 10 km/h), con oleaje que oscilará entre 1.5 m y 2.0 m de altura. Por lo anterior, se recomienda a pescadores y usuarios de embarcaciones de poco calado consultar con las Capitanías de puerto antes de zarpar.

#### **POR PLEAMAR**

Hasta el próximo 25 de marzo del año en curso, en el centro del litoral Caribe colombiano se registrará pleamar asociada a la marea astronómica. Por lo tanto, se recomienda a habitantes costeros estar atentos a la evolución del fenómeno.

#### **POR PLEAMAR**

Hasta el próximo 23 de marzo del año en curso, en el Archipiélago de San Andrés y Providencia se registrará pleamar asociada a la marea astronómica. Por lo tanto, se recomienda a habitantes estar atentos a la evolución del fenómeno.

°C: grados Celsius

m: metros

mm: milímetros

msnm: metros sobre nivel del mar

Km/h: kilómetros por hora

HLC: hora local colombiana

**GOES:** Geostationary Operational Environmental Satellites (Satélite Geoestacionario Operacional Ambiental).

**GOES-13** es el designado GOES-Este, localizado en 75° W sobre el ecuador geográfico.

**PNN:** Parque Nacional Natural

**SFF:** Santuario de Fauna y Flora



**ALERTA ROJA. PARA TOMAR ACCIÓN** Advierte al Sistema Nacional de Gestión del Riesgo de Desastres sobre el peligro de un fenómeno y sus efectos adversos sobre la población. Se emite una alerta sólo cuando la identificación de un evento extraordinario indique la amenaza inminente y cuando la gravedad del fenómeno requiera atención prioritaria de los comités departamentales y locales.



**ALERTA NARANJA. PARA PREPARARSE** Indica la amenaza de un fenómeno. No implica riesgo inmediato por lo que es catalogado como un mensaje para informarse y prepararse. El aviso implica vigilancia continua ya que las condiciones son propicias para el desarrollo de un suceso natural.



**ALERTA AMARILLA. PARA INFORMARSE** Se emite cuando las condiciones hidrometeorológicas son favorables para la ocurrencia de un fenómeno natural y pueden aumentar el riesgo según los pronósticos. Por sus características, este nivel está encaminado a informar.

**CONDICIONES NORMALES** Indica que no existe ninguna clase de alerta para la región o zona mencionada.

OMAR FRANCO | Director General

CHRISTIAN EUSCÁTEGUI | Jefe Oficina del Servicio de Pronóstico y Alertas

Profesionales de Turno:

Claudia CONTRERAS, Nicolás CUADROS, Viviana CHIVATÁ, Araminta VEGA y Alberto PARDO.

<http://www.ideam.gov.co>

Correos electrónicos: [servicio@ideam.gov.co](mailto:servicio@ideam.gov.co), [alertas@ideam.gov.co](mailto:alertas@ideam.gov.co)

Calle 25D # 96B - 70, Piso 3. Bogotá, D.C., Colombia.

Teléfono: 3075625 Ext. 1334-1336.

Síguenos en:

