

INFORME TÉCNICO DIARIO N° 084

El IDEAM comunica al Sistema Nacional de Gestión del Riesgo (SNGR) y al Sistema Nacional Ambiental (SINA).

Bogotá D. C., Sábado 25 de marzo de 2017.

Hora de actualización:
12:02 p.m.



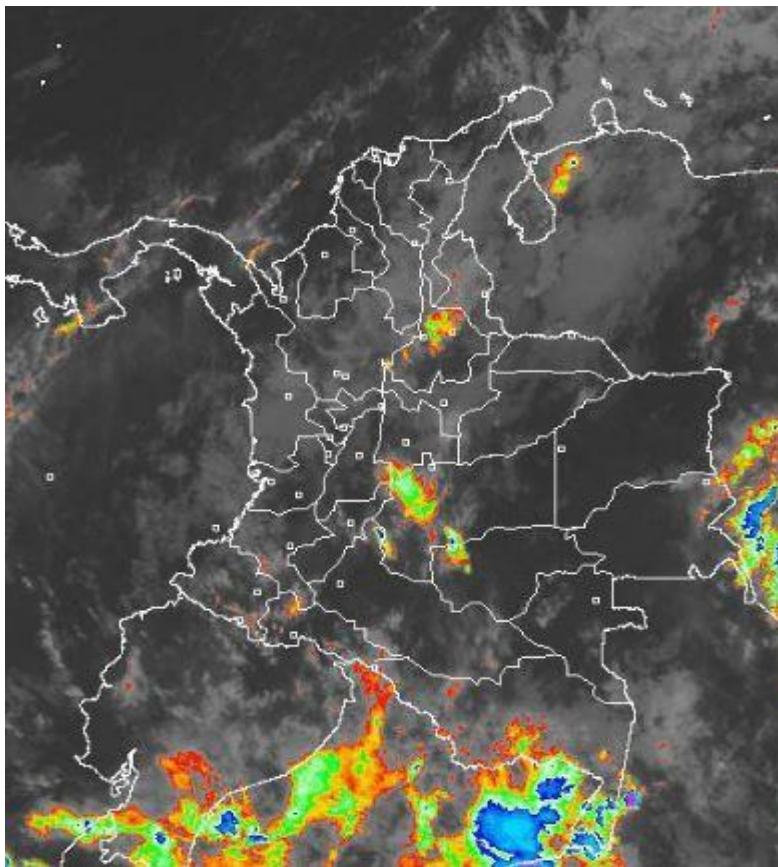
IMAGEN SATELITAL

Canal Infrarrojo | 25 de marzo de 2017 | Hora 8:15 a.m. HLC

CONDICIONES HIDROMETEOROLÓGICAS ACTUALES

En las últimas horas ha disminuido el contenido de humedad en la atmósfera en gran parte del territorio Colombiano, por lo que ha predominado el tiempo seco. Sin embargo, se han registrado lluvias en sectores de Bogotá, Antioquía, Santander, eje Cafetero, occidente de Meta y sectores de Cauca y Nariño. También han sido constantes las precipitaciones en la zona marítima del Golfo de Urabá.

Durante la jornada se prevén lluvias de variada intensidad, las más fuertes con actividad eléctrica en sectores de la región Andina, oriente de Orinoquía, sur y centro de la región Pacífico y en los piedemonte llanero y Amazónico. Lluvias de menor intensidad al sur de la región Caribe.



Consulte todos los días el pronóstico del tiempo y las alertas hidrometeorológicas vigentes del IDEAM, en un formato de calidad. Alrededor de las 7:30 a. m. está a disposición del público en www.ideam.gov.co.

Se puede ver también en dispositivos móviles **AQUÍ**





LO MÁS DESTACADO

LLUVIAS REGISTRADAS EN LAS ÚLTIMAS 24 HORAS

- En las últimas 24 horas se presentó un descenso moderado de las lluvias en el país, las cuales principalmente se concentraron en las regiones Andina y Orinoquía. El mayor volumen se presentó en el municipio de **Ibagué (Tolima), con 81.6 mm.**

ALERTA ROJA

- Por incrementos en el nivel del río Cauca.
- Por probabilidad alta de ocurrencia de incendios de la cobertura vegetal en zonas de bosques, cultivos y pastos, localizados en el municipio de Curumaní en el departamento de Cesar.
- Por probabilidad alta de deslizamientos de tierra detonados por lluvias, en sectores inestables o de alta pendiente, localizados en amplios sectores del municipio de Samaná en el departamento de Caldas y en el municipio del Hobo en el departamento del Huila.

ALERTA NARANJA

- Por crecientes súbitas en los principales afluentes al río Cauca en la cuenca alta.
- Por probabilidad de crecientes súbitas en los ríos de montaña del departamento de Antioquia.
- Por probabilidad de incrementos súbitos en los niveles de los ríos afluentes directos al océano pacífico
- Crecientes súbitas en los ríos del Golfo de Urabá.
- Por probabilidad moderada de deslizamientos de tierra detonados por lluvias, en sectores inestables o de alta pendiente, localizados en amplios sectores de las regiones Andina, Orinoquía, Pacífica y Amazonía.
- Por probabilidad moderada de ocurrencia de incendios de la cobertura vegetal en zonas de bosques, cultivos y pastos, localizados en sectores de la región Caribe.

ALERTA AMARILLA

- Por probabilidad de crecientes súbitas en los ríos de la Sierra Nevada de Santa Marta.
- Por crecientes súbitas en los ríos del Piedemonte Llanero y el río Mira en el departamento de Nariño.
- Por pleamar y tiempo lluvioso en el mar Caribe.
- Por pleamar en el Océano Pacífico Colombiano.

PRONÓSTICO CONDICIONES METEOROLÓGICAS ESPECIALES

ÁREA DEL VOLCÁN GALERAS

En las horas de la mañana se prevé tiempo seco. Después del mediodía se incrementará la nubosidad con precipitaciones.

EL SERVICIO GEOLÓGICO COLOMBIANO reporta en nivel AMARILLO (III): CAMBIOS EN EL COMPORTAMIENTO DE LA ACTIVIDAD VOLCÁNICA. Lat: 1.55 Lon: -77.37

ELEVACIÓN (pies)	DIRECCIÓN	VELOCIDAD	
		NUDOS	Km/h
10,000	SUROESTE	0 - 5	0 - 9
18,000	SURESTE	5 - 10	9 - 18
24,000	ESTE	5 - 10	9 - 18
30,000	SURESTE	5 - 10	9 - 18

ÁREA DEL VOLCÁN NEVADO DEL HUILA

En la mañana y hasta entrada la tarde pesitrán las condiciones secas, luego se advierten precipitaciones ligeras y dispersas.

EL SERVICIO GEOLÓGICO COLOMBIANO reporta en nivel AMARILLO (III): CAMBIOS EN EL COMPORTAMIENTO DE LA ACTIVIDAD VOLCÁNICA. Lat:2.92 Lon:-76.05

ELEVACIÓN (pies)	DIRECCIÓN	VELOCIDAD	
		NUDOS	Km/h
10,000	SUROESTE	0 - 5	0 - 9
18,000	SURESTE	5 - 10	9 - 18
24,000	SURESTE	5 - 10	9 - 18
30,000	SURESTE	5 - 10	9 - 18

ÁREA DEL VOLCÁN CERRO MACHÍN

Se estima que durante gran parte de la jornada se presente tiempo seco, aunque al finalizar el día se incrementará la nubosidad.

EL SERVICIO GEOLÓGICO COLOMBIANO reporta en nivel AMARILLO (III): CAMBIOS EN EL COMPORTAMIENTO DE LA ACTIVIDAD VOLCÁNICA. Lat:4.80 Lon:-75.62

ELEVACIÓN (pies)	DIRECCIÓN	VELOCIDAD	
		NUDOS	Km/h
10,000	OESTE	0 - 5	0 - 9
18,000	SUROESTE	0 - 5	0 - 9
24,000	SUR	0 - 5	0 - 9
30,000	SUR	5 - 10	9 - 18

AREA DEL VOLCAN NEVADO DEL RUIZ

Para las horas de la mañana se estima tiempo seco. En la tarde y noche mayor nubosidad con precipitaciones entre ligeras y moderadas.

EL SERVICIO GEOLÓGICO COLOMBIANO reporta en nivel AMARILLO (III): CAMBIOS EN EL COMPORTAMIENTO DE LA ACTIVIDAD VOLCÁNICA. Lat: 4.89 Lon: -75.32

ELEVACIÓN (pies)	DIRECCIÓN	VELOCIDAD	
		NUDOS	Km/h
10,000	SUROESTE	0 - 5	0 - 9
18,000	SUROESTE	0 - 5	0 - 9
24,000	SUR	0 - 5	0 - 9
30,000	SURESTE	0 - 5	0 - 9

ÁREA DEL COMPLEJO VOLCÁNICO CHILES-CERRO NEGRO DE

Cielo entre parcialmente nublado y nublado con precipitaciones a diferentes horas.

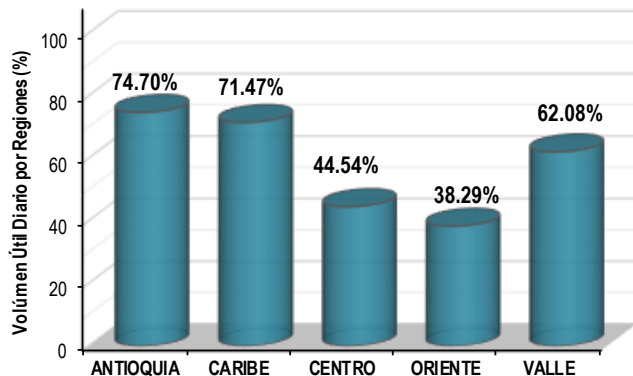
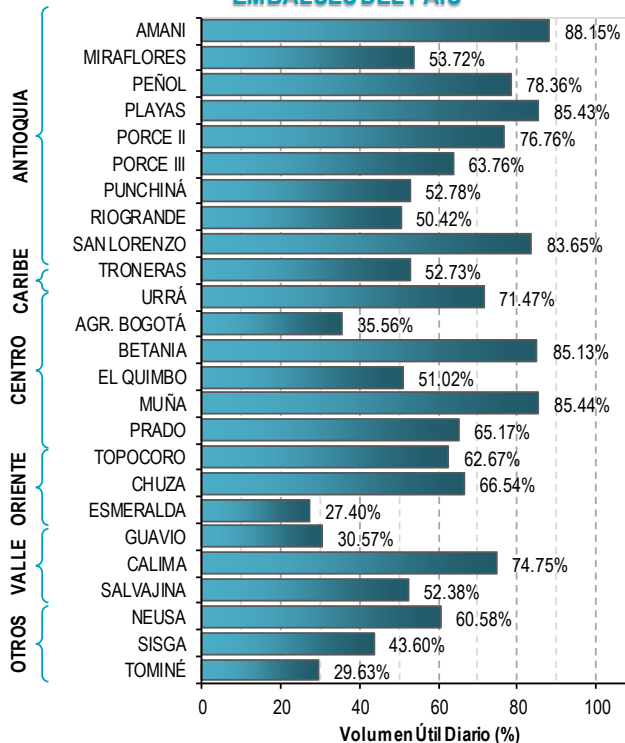
EL SERVICIO GEOLÓGICO COLOMBIANO reporta en nivel AMARILLO (III): CAMBIOS EN EL COMPORTAMIENTO DE LA ACTIVIDAD VOLCÁNICA. Lat: 0.81-Lon:77.93 Lat: 0.76 Lon:-77.95

ELEVACIÓN (pies)	DIRECCIÓN	VELOCIDAD	
		NUDOS	Km/h
10,000	OESTE	0 - 5	0 - 9
18,000	ESTE	5 - 10	9 - 18
24,000	ESTE	5 - 10	9 - 18
30,000	ESTE	5 - 10	9 - 18

ESTADO DE LOS EMBALSES

A continuación se relaciona el volumen útil diario de los principales embalses del país (expresado en porcentaje), de acuerdo con la información reportada por XM S.A. E.S.P en la siguiente dirección electrónica: <http://ido.xm.com.co/ido/SitePages/hidrologia.aspx?q=reservas>

VOLUMEN ÚTIL DIARIO EN LOS PRINCIPALES EMBALSES DEL PAÍS



Para estar informado diariamente de lo que pasa con el **pronóstico del tiempo y las alertas.**

Síguenos en Twitter
@IDEAMColombia



PRECIPITACIONES

A continuación se relacionan los municipios donde en las últimas 24 horas se registraron precipitaciones iguales o superiores a 40.0 mm.

Se aclara que las precipitaciones indicadas en los municipios, realmente corresponden a aquellos puntos en los cuales el IDEAM tiene estaciones de monitoreo, pero no necesariamente quiere decir que el dato corresponda a las lluvias que se presentaron directamente sobre el área urbana en donde se concentra la mayor población. En ocasiones la estación sobre la cual se destaca el mayor valor de precipitación, a pesar de pertenecer al municipio, puede quedar alejada del centro poblado principal.

DEPARTAMENTO	MUNICIPIO
ANTIOQUIA	San Roque (63.0), Amalfi (46.0).
BOYACÁ	San Pablo De Borbur (46.3).
CAUCA	Suarez (42.2).
CORDOBA	La Apartada (55.0).
MAGDALENA	Santa Marta - Corregimiento de Guachaca (79.0).
META	San Juan De Arama (68.0), San Juan De Arama (44.0).
SANTANDER	Puerto Wilches (68.0), Simacota (48.0), Charalá (42.0), Barrancabermeja (40.4).
TOLIMA	Ibagué (81.6).
VALLE DEL CAUCA	Sevilla (48.0).

Para estar informado diariamente de lo que pasa con el **pronóstico del tiempo y las alertas.**

Síguenos en Twitter
@IDEAMColombia



TEMPERATURAS MÁXIMAS

A continuación se relacionan los municipios donde en las últimas 24 horas se registraron temperaturas iguales o superiores a 35.0 °C.

Se aclara que las temperaturas indicadas en los municipios, realmente corresponden a aquellos puntos en los cuales el IDEAM tiene estaciones de monitoreo, pero no necesariamente quiere decir que el dato corresponda a las temperaturas que se presentaron directamente sobre el casco urbano en donde se concentra la mayor población. En ocasiones la estación sobre la cual se destaca el mayor valor de temperatura, a pesar de pertenecer al municipio, puede quedar alejada del centro poblado principal.

DEPARTAMENTO	MUNICIPIO
CESAR	Bosconia (35.2).
CÓRDOBA	Ayapel (35.0).
SANTANDER	Capitanejo (35.4), Puerto Parra (35.2).
TOLIMA	Ambalema (37.0) , Valle De San Juan (35.4).



PRONÓSTICO METEOROLÓGICO

Sábado 25 y Domingo 26 de marzo de 2017



REGIÓN	PRONÓSTICO
<p>SABANA DE BOGOTÁ</p>	<p>SÁBADO. Se prevén lluvias ligeras en sectores del sur y oriente de la ciudad, el resto de la ciudad y la Sabana con predominio de tiempo seco y mayormente nublado. En horas de la tarde se estima cielo mayormente cubierto con lluvias de variada intensidad en amplios sectores de la zona, las más fuertes e prevé se concentren sobre el norte y oriente de la ciudad y la sabana. Durante la noche se estiman lloviznas sobre el norte de la ciudad y nororiente de la sabana. En el resto del área tiempo seco.</p> <p>DOMINGO. En gran parte de la jornada se estima cielo cubierto con lluvias de variada intensidad. Las precipitaciones más fuertes se esperan sobre el norte y oriente de la ciudad durante la madrugada, final de la tarde y horas de la noche.</p>
<p>CARIBE</p>	<p>SÁBADO. En horas de la mañana se estima abundante nubosidad en la zona, con precipitaciones en sectores del sur de Córdoba, sur de Bolívar y centro de Cesar. En la tarde se estima lluvias sobre sectores de Magdalena, Cesar, Bolívar y Córdoba; lluvias menos intensas sobre Sucre. En la noche cielo mayormente cubierto en la región con lluvias sobre sectores de Córdoba, Bolívar, Cesar y Magdalena. Probabilidad de actividad eléctrica.</p> <p>DOMINGO. En la jornada se prevé cielo entre parcial y mayormente nublado con lluvias sobre Córdoba, Sucre, Bolívar y Cesar, especialmente, en horas de la tarde y noche.</p>
<p>ARCHIPIÉLAGO DE SAN ANDRÉS, PROVIDENCIA Y SANTA CATALINA</p>	<p>SÁBADO. En la mañana se prevé tiempo seco con cielo despejado. En la tarde se prevé nubosidad escasa. Cielo ligeramente cubierto con tiempo seco.</p> <p>DOMINGO. En las primeras horas de la mañana se espera cielo parcialmente nublado con tiempo seco.</p>
<p>MAR CARIBE</p>	<p>SÁBADO. Se prevé cielo mayormente cubierto al oriente de la cuenca del mar Caribe colombiano con probabilidad de lloviznas en sectores del Golfo de Morrosquillo, al centro y occidente se prevé tiempo seco y despejado.</p> <p>DOMINGO. A lo largo de la jornada nubosidad variable con predominio de tiempo seco.</p>

Planeando tu día? Descarga YA y conoce...



Consúltalo a diario y únete a la Cultura del Pronóstico del IDEAM

Disponible para  

PRONÓSTICO METEOROLÓGICO

Sábado 25 y Domingo 26 de marzo de 2017





REGIÓN	PRONÓSTICO
<p>ANDINA</p>	<p>SÁBADO. En horas de la mañana se prevé lluvias en Santander, suroccidente de Antioquia, occidente de Cundinamarca. El resto de la región tiempo seco y nublado. En horas de la tarde se estima aumento de nubosidad con lluvias de variada intensidad, las más fuertes sobre Antioquia, Norte de Santander, Risaralda, sur de Santander, Cundinamarca y zonas de montaña de Cauca y Nariño. Lluvias de menor intensidad se esperan en sectores de Tolima, sur de Huila, Boyacá y Quindío. Se estiman precipitaciones sobre sectores de Santander, Caldas, Boyacá, Cundinamarca, Antioquia y norte de Tolima. Probabilidad de lloviznas en Huila y Tolima. Probabilidad de actividad eléctrica en momentos de lluvia intensa.</p> <p>DOMINGO. Se prevé durante las horas de la mañana cielo entre parcial y mayormente cubierto con lluvias en el Eje Cafetero, Cundinamarca, Santander y Antioquia. En la tarde se estima incremento en la nubosidad con lluvias en amplios sectores del sur de Antioquia, Caldas, Risaralda, norte de Tolima, sectores de Huila, Cundinamarca, occidente de Boyacá y sur de Santander.</p>
<p>INSULAR PACÍFICA</p>	<p>SÁBADO. En Malpelo predominará el tiempo seco con cielo parcialmente cubierto. En Gorgona persistirán las condiciones de tiempo seco en la mayor parte de la jornada; sin embargo son posibles lloviznas durante las primeras horas del día y en horas de la noche.</p> <p>DOMINGO. En Gorgona se estima presencia de lluvias en horas de la mañana y noche. En Malpelo se prevé predominen condiciones de tiempo seco con cielo entre parcial y mayormente cubierto.</p>
<p>PACÍFICA</p>	<p>SÁBADO. En la mañana se prevé cielo entre mayormente cubierto con lloviznas en sectores del litoral nariñense, piedemonte de Cauca y sectores del centro y occidente de Chocó. En horas de la tarde se estima aumento de nubosidad con precipitaciones de variada intensidad en sectores de Chocó, Nariño, Valle y Cauca. Probabilidad de actividad eléctrica. Para la noche persistirán las condiciones nubosas con lluvias en sectores del centro de Chocó, Cauca y norte de Nariño. No se descartan lloviznas en Valle.</p> <p>DOMINGO. En la región se estima en horas de la mañana cielo entre parcial y mayormente cubierto, con lluvias sobre sectores de Chocó. En la tarde se prevé lluvias en amplios sectores de la región. En la noche se prevé persistan las lluvias pero con menos intensidad.</p>

Planeando tu día? Descarga YA y conoce...



Consúltalo a diario y únete a la Cultura del Pronóstico del IDEAM

Disponible para  



PRONÓSTICO METEOROLÓGICO



Sábado 25 y Domingo 26 de marzo de 2017

REGIÓN	PRONÓSTICO
<p>OCÉANO PACÍFICO</p>	<p>SÁBADO. Prevalecerán las condiciones de tiempo seco con cielo ligera a parcialmente cubierto al occidente de la cuenca. En cercanías a la costa se espera mayor nubosidad con probabilidad de lluvias al centro y sur de la región durante horas de la tarde y noche.</p> <p>DOMINGO. Se prevé cielo parcialmente cubierto en el centro y sur del área con lluvias en la primeras horas de la mañana y en la tarde.</p>
<p>ORINOQUÍA</p>	<p>SÁBADO. En la mañana se prevé cielo mayormente cubierto con lluvias sobre el piedemonte llanero de Meta. En la tarde se estiman lluvias sobre oriente de Vichada y piedemonte de Arauca y Meta. Cielo semicubierto con lluvias sobre piedemonte llanero.</p> <p>DOMINGO. Durante la mañana predominará el tiempo seco en la región; no se descartan lloviznas sobre piedemonte de Meta. En la tarde las lluvias se activarán en el oriente de Vichada y sectores del Meta. En la noche las lluvias se estiman sobre Arauca y occidente de Meta.</p>
<p>AMAZONÍA</p>	<p>SÁBADO. En horas de la mañana se prevé cielo entre parcial y mayormente cubierto con precipitaciones moderadas sobre el sur y occidente de Amazonas, sectores de Putumayo, Vaupés y suroriente de Guainía. En horas de la tarde se prevé lluvias de variada intensidad en sectores de Amazonas, Vaupés, sur de Guainía y zonas del occidente de Caquetá y Putumayo. Probabilidad de actividad eléctrica. En horas de la noche persistirán las lluvias en el occidente de Caquetá y Putumayo y sectores de Amazonas, Guainía y Vaupés.</p> <p>DOMINGO. Se estiman lluvias sobre sectores de Amazonas, Putumayo, Caquetá y Vaupés, especialmente, en horas de la tarde y noche.</p>

Planeando tu día?
Descarga YA y conoce...

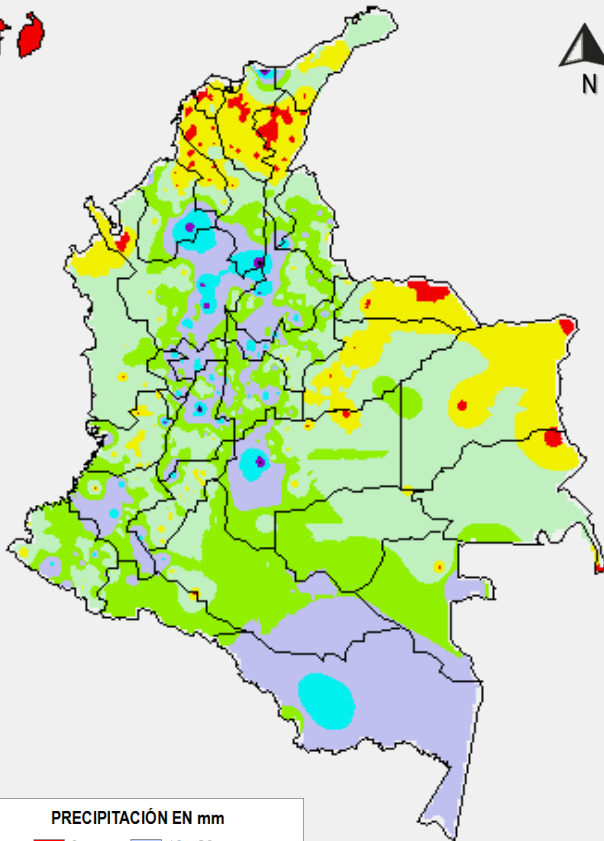


Consúltalo a diario y únete a
la Cultura del Pronóstico del IDEAM

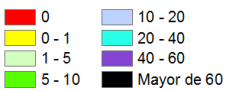
Disponible para  

MAPAS DE PRECIPITACIÓN

Precipitación diaria: desde las 7:00 a. m. del día viernes 24 de marzo hasta las 7:00 a. m. del día Sábado 25 de marzo de 2017.

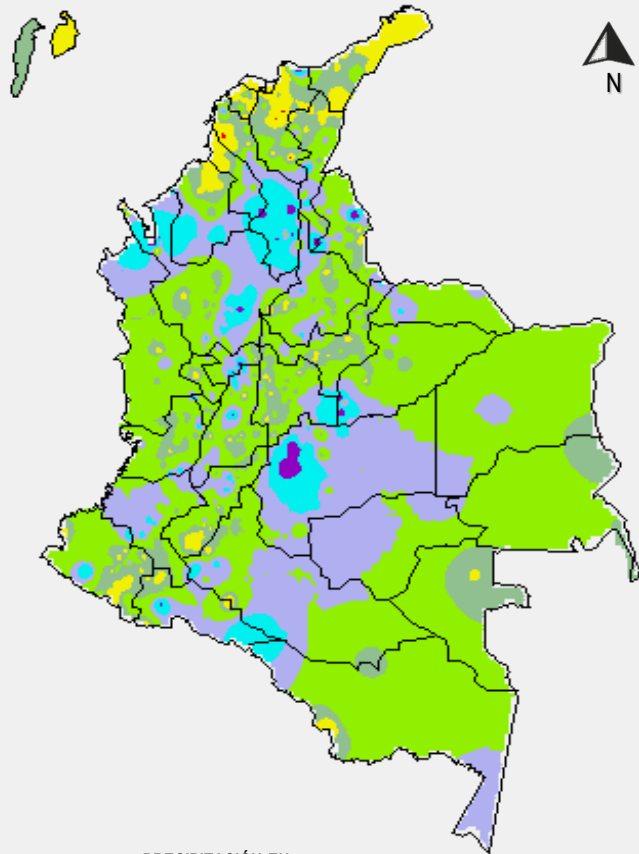


PRECIPITACIÓN EN mm



1 milímetro de precipitación equivale a 1 litro de lluvia por m²

Precipitación de los últimos 3 días: desde las 7:00 a. m. del día miércoles 22 de marzo hasta las 7:00 a. m. del día Sábado 25 de marzo de 2017.



PRECIPITACIÓN EN mm



1 milímetro de precipitación equivale a 1 litro de lluvia por m²

ALERTAS VIGENTES E INFORMACIÓN ADICIONAL

Para mayor información sobre el pronóstico del estado del tiempo, informes técnicos diarios, comunicados especiales, mapas diarios de temperaturas máximas y mínimas e información diaria de precipitación se sugiere consultar los siguientes enlaces:

- [MAPA DIARIO DE TEMPERATURA MÁXIMA.](#)
- [MAPA DIARIO DE TEMPERATURA MÍNIMA.](#)
- [INFORMACIÓN DIARIA DE PRECIPITACIÓN Y TEMPERATURA DE LOS PRINCIPALES AEROPUERTOS DEL PAÍS.](#)
- [MOSAICO MAPAS DE PRECIPITACIÓN DIARIA EN MILÍMETROS.](#)

ALERTAS POR NIVELES DE LOS RÍOS

REGIÓN ANDINA

SITIOS PARA LOS CUALES SE GENERA LA ALERTA

ALERTA ROJA

INCREMENTO DEL NIVEL DEL RIO CAUCA EN LA CUENCA ALTA

En las últimas horas se registra tendencia de ascenso del nivel del río Cauca observado en la estación de Mediacanoa, municipio de Yotoco (Valle del Cauca), con valores altos, pero aún por debajo de la cota crítica de desbordamiento.

El IDEAM invita a la comunidad en general y a los comités Locales y Regionales de Gestión del Riesgo, a monitorear continuamente las fluctuaciones de los niveles en estos ríos.

REGIÓN ANDINA

SITIOS PARA LOS CUALES SE GENERA LA ALERTA

ALERTA NARANJA

CRECIENTES SUBITAS EN LOS PRINCIPALES AFLUENTES AL RIO CAUCA EN LA CUENCA ALTA

Se sugiere la Alerta Naranja por disminución de precipitaciones en el departamento del Valle del Cauca, que ocasionaron incrementos súbitos en ríos afluentes de la cuenca alta del río Cauca.

El IDEAM invita a la comunidad en general y a los comités Locales y Regionales de Gestión del Riesgo, a monitorear continuamente las fluctuaciones de los niveles en estos ríos.

PROBABILIDAD DE CRECIENTES SUBITAS EN LOS RIOS DE MONTAÑA DEL DEPARTAMENTO DE ANTIOQUIA

Dado que persisten las lluvias de variada intensidad sobre el departamento de Antioquia, se mantiene la Alerta Naranja por probables incrementos súbitos en los niveles de ríos de montaña de la cordillera occidental en el centro y nororiente del departamento. El IDEAM mantiene la recomendación para que las autoridades locales y la población ribereña mantenga atento seguimiento al comportamiento de los niveles de estos ríos, dado que se pronostica persistan las lluvias en diferentes sectores de Antioquia.

REGIÓN CARIBE

SITIOS PARA LOS CUALES SE GENERA LA ALERTA

ALERTA NARANJA

CRECIENTES SUBITAS EN LOS RIOS DEL GOLFO DE URABA

Por disminución de las precipitaciones, se presenta una probabilidad moderada de ocurrencia de ascensos del nivel de los ríos en sectores del Golfo de Urabá, que drenan directamente al Mar Caribe.

ALERTAS POR NIVELES DE LOS RÍOS

REGIÓN PACÍFICA

SITIOS PARA LOS CUALES SE GENERA LA ALERTA

ALERTA NARANJA

PROBABILIDAD DE INCREMENTOS SUBITOS EN LOS NIVELES DE LOS RIOS AFLUENTES DIRECTOS AL OCEANO PACIFICO

Se mantiene alerta naranja dadas las lluvias de variada intensidad con presencia de actividad eléctrica que se han registrado sobre sectores de la vertiente media del Pacífico, especialmente en los departamentos de Chocó y Valle del Cauca, por lo que se esperan ascensos significativos en los niveles de los ríos que desembocan en el Océano Pacífico. El IDEAM recomienda a las autoridades de Gestión del Riesgo, tanto Locales como Regionales y a la población en general asentada en las riberas de estos ríos y quebradas, estén atentos al comportamiento de los niveles y tomen las acciones necesarias ante probables crecientes súbitas.

REGIÓN CARIBE

SITIOS PARA LOS CUALES SE GENERA LA ALERTA

ALERTA AMARILLA

PROBABILIDAD DE CRECIENTES SÚBITAS EN LOS RÍOS DE LA SIERRA NEVADA DE STA MARTA

Se sugiere alerta amarilla por probabilidad de ocurrencia de crecientes súbitas en ríos de la Sierra Nevada de Santa Marta, debido a las importantes precipitaciones que se registran en la parte alta desde la noche anterior. Se sugiere especial atención para el río Guacha particularmente.

REGIÓN ORINOQUIA

SITIOS PARA LOS CUALES SE GENERA LA ALERTA

ALERTA AMARILLA

PROBABILIDAD DE CRECIENTES SÚBITAS EN LOS RÍOS DEL PIEDEMONTE LLANERO

Se mantiene alerta amarilla debido a las lluvias moderadas a fuertes que se están presentado en algunos sectores del piedemonte llanero, las cuales se pronostica persistan durante las próximas horas, situación que podría ocasionar incrementos súbitos en los aportantes tanto de la cuenca del río Meta (Humea, Guacavia, Guatiquía, Guayuriba, Cusiana y Cravo Sur) como del río Guaviare (Ariari, Guejar y Guayabero).

REGIÓN PACÍFICA

SITIOS PARA LOS CUALES SE GENERA LA ALERTA

ALERTA AMARILLA

PROBABILIDAD DE CRECIENTE SÚBITA EN EL RÍO MIRA

Se mantiene alerta amarilla debido a que se prevé una creciente súbita en el nivel del río Mira a la altura de la estación San Juan (municipio de San Andrés de Tumaco), producto de las lluvias que se presentaron en la región. El IDEAM recomienda a la ciudadanía estar atentos al comportamiento en el nivel del río Mira y sus principales afluentes.

ALERTAS POR AMENAZAS DE INCENDIOS DE LA COBERTURA VEGETAL

ALERTA ROJA:

Amenaza Alta o muy alta de ocurrencia de incendios de la cobertura vegetal en zonas de bosques, cultivos y pastos, localizados en los siguientes municipios y sectores aledaños:

ALERTA NARANJA:

Amenaza moderada de ocurrencia de incendios de la cobertura vegetal en zonas de bosques, cultivos y pastos, localizados en los siguientes municipios y sectores aledaños:

REGIÓN CARIBE

ALERTA ROJA

SITIOS PARA LOS CUALES SE GENERA LA ALERTA

CESAR: Curumaní

REGIÓN CARIBE

ALERTA NARANJA

SITIOS PARA LOS CUALES SE GENERA LA ALERTA

ATLÁNTICO: Puerto Colombia
CESAR: Pailitas y Astrea.
LA GUAJIRA: Uribia,
MAGDALENA: Fundación, Algarrobo.

Especial atención en los Parques Nacionales Natural Isla de Salamanca, Sierra Nevada de Santa Marta y Macuira.

ALERTAS POR AMENAZAS DE DESLIZAMIENTO

ALERTA ROJA:

Amenaza alta a muy alta por deslizamientos de tierra detonados por lluvias, localizados en los siguientes municipios:

ALERTA NARANJA:

Amenaza moderada por deslizamientos de tierra detonados por lluvias, localizados en los siguientes municipios:

REGIÓN CARIBE	
ALERTA NARANJA	SITIOS PARA LOS CUALES SE GENERA LA ALERTA
	MAGDALENA: Santa Marta (Distrito Turístico Cultural).

REGIÓN ANDINA	
ALERTA ROJA	SITIOS PARA LOS CUALES SE GENERA LA ALERTA
	CALDAS: Samaná. HUILA: Hobo.

REGIÓN ANDINA	
ALERTA NARANJA	SITIOS PARA LOS CUALES SE GENERA LA ALERTA
	ANTIOQUIA: Apartadó, Caracolí, Carepa, Cisneros, Maceo, San Roque, Santo Domingo, Vegachí, Yalí y Yolombó. BOGOTA: Bogotá D.C CALDAS: Manzanares y Pensilvania. CUNDINAMARCA: La Calera NORTE DE SANTANDER: Sardinata y Tibú. SANTANDER: Encino. QUINDÍO: Génova. TOLIMA: Ibagué

ALERTAS POR AMENAZAS DE DESLIZAMIENTO

ALERTA ROJA:

Amenaza alta a muy alta por deslizamientos de tierra detonados por lluvias, localizados en los siguientes municipios:

ALERTA NARANJA:

Amenaza moderada por deslizamientos de tierra detonados por lluvias, localizados en los siguientes municipios:

REGIÓN DE LA ORINOQUIA	
ALERTA NARANJA	SITIOS PARA LOS CUALES SE GENERA LA ALERTA
	META: Cubarral, El Castillo, Guamal y Mesetas.

REGIÓN PACÍFICA	
ALERTA NARANJA	SITIOS PARA LOS CUALES SE GENERA LA ALERTA
	CHOCÓ: Condoto, Istmina, Medio Baudó(Boca de Pepé), Medio San Juan (Andagoya), Rio Iró (Santa Rita), Tadó, Unión Panamericana (Animas). NARIÑO: Barbacoas, Ricaurte y Tumaco. VALLE DEL CAUCA: Sevilla.

REGIÓN DE LA AMAZONÍA	
ALERTA NARANJA	SITIOS PARA LOS CUALES SE GENERA LA ALERTA
	CAQUETÁ: Belén de Los Andaquíes. PUTUMAYO: Mocoa y Villagarzón.

ALERTAS POR AMENAZAS DE DESLIZAMIENTO

ALERTA ROJA:

Amenaza alta a muy alta por deslizamientos de tierra detonados por lluvias, localizados en los siguientes municipios:

ALERTA NARANJA:

Amenaza moderada por deslizamientos de tierra detonados por lluvias, localizados en los siguientes municipios:

La información presentada a continuación, se relaciona con la potencialidad de ocurrencia de deslizamientos de tierra. Ésta probabilidad se evalúa con modelos de simulación, teniendo como base fundamental la lluvia antecedente, como principal detonante de la ocurrencia de deslizamientos.

SECTORES VIALES

SECTORES VIALES IDENTIFICADOS CON POTENCIALIDAD DE DESLIZAMIENTOS, LOS CUALES GENERAN ALERTAS

DEPARTAMENTO	SECTOR VIAL
ANTIOQUIA	Cisneros - Alto de Dolores
CAQUETÀ	San José del Fragua - Florencia
MAGDALENA	Cisneros - Alto de Dolores
META	La Uribe - Ye de Granada
NARIÑO	Tumaco – Junín Junín - Túquerres
PUTUMAYO	Villagarzón - Puerto Bello Santa Ana - Mocoa
TOLIMA	Puente La Raya - Canangucho Variante de Ibagué

ALERTAS METEOMARINA

MAR CARIBE	
ALERTA AMARILLA	<p>POR PLEAMAR</p> <p>El día de hoy 25 de marzo del año en curso, en el centro del litoral Caribe colombiano finalizará la pleamar asociada a la marea astronómica. Por lo tanto, se recomienda a habitantes costeros estar atentos a la culminación del fenómeno.</p>
ALERTA AMARILLA	<p>POR TIEMPO LLUVIOSO</p> <p>Condiciones lluviosas en el occidente del mar Caribe colombiano en cercanías al litoral, sobre Córdoba y el golfo de Urabá. Se estima que se presenten momentos donde la intensidad sea moderada. Por lo que se recomienda a pescadores y usuarios de embarcaciones de poco calado consultar con las Capitanías de puerto para monitorear la evolución del fenómeno.</p>

OCÉANO PACÍFICO	
ALERTA AMARILLA	<p>POR PLEAMAR</p> <p>Desde el día de hoy 25 de marzo y hasta el 4 de abril del presente año se espera una de las pleamares más significativas del mes, asociada con la marea astronómica, en el centro y sur del océano Pacífico Colombia. Se recomienda a habitantes costeros estar atentos a la evolución del fenómeno.</p>

°C: grados Celsius

m: metros

mm: milímetros

msnm: metros sobre nivel del mar

Km/h: kilómetros por hora

HLC: hora local colombiana

GOES: Geostationary Operational Environmental Satellites (Satélite Geoestacionario Operacional Ambiental).

GOES-13 es el designado GOES-Este, localizado en 75° W sobre el ecuador geográfico.

PNN: Parque Nacional Natural

SFF: Santuario de Fauna y Flora



ALERTA ROJA. PARA TOMAR ACCIÓN Advierte al Sistema Nacional de Gestión del Riesgo de Desastres sobre el peligro de un fenómeno y sus efectos adversos sobre la población. Se emite una alerta sólo cuando la identificación de un evento extraordinario indique la amenaza inminente y cuando la gravedad del fenómeno requiera atención prioritaria de los comités departamentales y locales.



ALERTA NARANJA. PARA PREPARARSE Indica la amenaza de un fenómeno. No implica riesgo inmediato por lo que es catalogado como un mensaje para informarse y prepararse. El aviso implica vigilancia continua ya que las condiciones son propicias para el desarrollo de un suceso natural.



ALERTA AMARILLA. PARA INFORMARSE Se emite cuando las condiciones hidrometeorológicas son favorables para la ocurrencia de un fenómeno natural y pueden aumentar el riesgo según los pronósticos. Por sus características, este nivel está encaminado a informar.

CONDICIONES NORMALES Indica que no existe ninguna clase de alerta para la región o zona mencionada.

OMAR FRANCO | Director General

CHRISTIAN EUSCÁTEGUI | Jefe Oficina del Servicio de Pronósticos y Alertas

Profesionales de Turno:

Hernando WILCHES, Sonia BERMÚDEZ, Cristian ARANGO, Julián URREA y David CORTÉS.

<http://www.ideam.gov.co>

Correos electrónicos: servicio@ideam.gov.co, alertas@ideam.gov.co

Calle 25D # 96B - 70, Piso 3. Bogotá, D.C., Colombia.

Teléfono: 3075625 Ext. 1334-1336.

Síguenos en:

