

INFORME TÉCNICO

DIARIO N° 103

El IDEAM comunica al Sistema Nacional de Gestión del Riesgo (SNGR) y al Sistema Nacional Ambiental (SINA).

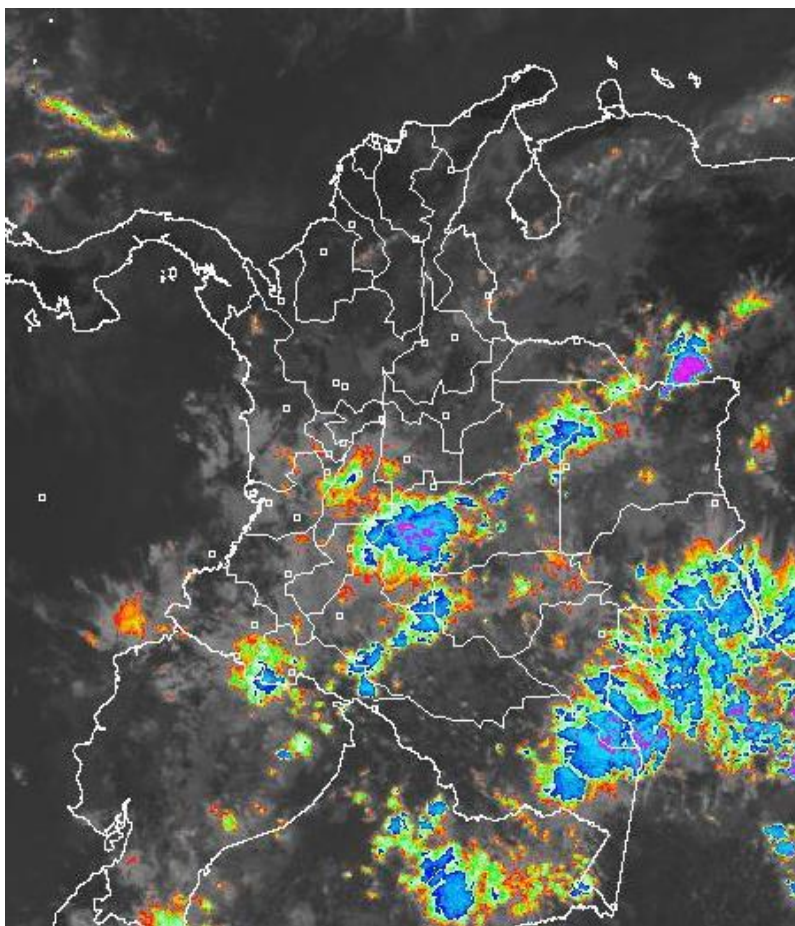
Bogotá D. C., Jueves 13 de abril de 2017.

Hora de actualización:
11:50 a. m.



IMAGEN SATELITAL

Canal Infrarrojo Jueves 13 de abril de 2017 | Hora 08:45 a. m. HLC



CONDICIONES HIDROMETEOROLÓGICAS ACTUALES

En horas de la mañana se ha presentado disminución de la nubosidad en el territorio colombiano; las lluvias más significativas se presentaron en el departamento de Chocó, nororiente de Vichada, oriente de Arauca y sur de la Amazonia.

En horas de la tarde y noche se prevé aumento de la nubosidad principalmente sobre las regiones Andina, Pacífica, Amazonia y Orinoquia con probabilidad de precipitaciones, las lluvias más fuertes se pronostican sobre sectores de Santander, Chocó, Antioquia, piedemonte llanero y Amazonas.



Consulte todos los días el pronóstico del tiempo y las alertas hidrometeorológicas vigentes del IDEAM, en un formato de calidad. Alrededor de las 7:30 a. m. está a disposición del público en www.ideam.gov.co.

Se puede ver también en dispositivos móviles **AQUÍ**





LO MÁS DESTACADO

LLUVIAS REGISTRADAS EN LAS ÚLTIMAS 24 HORAS

- En las últimas 24 horas las precipitaciones se concentraron especialmente en los departamentos de Tolima, Valle del Cauca, Huila, Chocó, Norte de Santander y Amazonas. El mayor volumen se presentó en el municipio de **Sabanalarga (Casanare), con 138.0 mm.**

ALERTA ROJA

- Por probabilidad de crecientes súbitas en la cuenca alta de los ríos Caquetá y Putumayo.
- Probabilidad de incrementos súbitos en los afluentes al río Arauca.
- Por probabilidad moderada de deslizamientos de tierra detonados por lluvias, en sectores inestables o de alta pendiente, localizados en algunos municipios de los departamentos de Antioquia, Huila, Arauca y Boyacá.
- Posibilidad moderada de incendios de la cobertura vegetal en algunos municipios de la región Caribe y Orinoquía.

ALERTA NARANJA

- Niveles altos en el río Cauca en el municipio de Yotoco en el Valle del Cauca.
- Por probabilidad moderada de deslizamientos de tierra detonados por lluvias, en sectores inestables o de alta pendiente, localizados en amplios sectores de las regiones Andina, Amazonía (Mocoa – Putumayo) y Pacífica.

ALERTA AMARILLA

- Por probabilidad de incremento en los niveles de los ríos afluentes directos al Océano Pacífico.
- Crecientes súbitas en los ríos de montaña del departamento de Antioquia.
- Crecientes súbitas en aportantes directos al río Magdalena en los departamentos de Huila, Tolima.
- Probabilidad de incrementos súbitos en el río Lebrija.
- Probabilidad de incrementos súbitos en los niveles de los ríos Patía y Mira.
- Por niveles altos en un tramo de la cuenca media del río Magdalena.
- Por probabilidad de aumento de los niveles y desbordamientos en los ríos Upia y Cusiana.
- Por probabilidad moderada de deslizamientos de tierra detonados por lluvias, en sectores inestables o de alta pendiente, localizados en amplios sectores de las regiones Caribe, Andina, Pacífica, Orinoquía y Amazonía.
- Por pleamar en el Mar Caribe.
- Por pleamar en el Océano Pacífico.

PRONÓSTICO CONDICIONES METEOROLÓGICAS ESPECIALES

ÁREA DEL VOLCÁN GALERAS

Nubosidad variable a lo largo de la jornada con lluvias dispersas al atardecer o durante la noche, luego de un día seco.

EL SERVICIO GEOLÓGICO COLOMBIANO reporta en nivel AMARILLO (III): CAMBIOS EN EL COMPORTAMIENTO DE LA ACTIVIDAD VOLCÁNICA. Lat: 1.55 Lon: -77.37

ELEVACIÓN (pies)	DIRECCIÓN	VELOCIDAD	
		NUDOS	Km/h
10,000	SURESTE	5 - 10	9 - 18
18,000	SURESTE	10 - 15	18 - 27
24,000	SURESTE	10 - 15	18 - 27
30,000	SURESTE	15 - 20	27 - 36

ÁREA DEL VOLCÁN NEVADO DEL HUILA

Cielo entre parcialmente nublado y nublado con precipitaciones a diferentes horas.

EL SERVICIO GEOLÓGICO COLOMBIANO reporta en nivel AMARILLO (III): CAMBIOS EN EL COMPORTAMIENTO DE LA ACTIVIDAD VOLCÁNICA. Lat: 2.92 Lon: -76.05

ELEVACIÓN (pies)	DIRECCIÓN	VELOCIDAD	
		NUDOS	Km/h
10,000	SURESTE	5 - 10	9 - 18
18,000	SURESTE	10 - 15	18 - 27
24,000	SURESTE	5 - 10	9 - 18
30,000	SURESTE	5 - 10	9 - 18

ÁREA DEL VOLCÁN CERRO MACHÍN

A lo largo de la jornada se estima cielo semicubierto con predominio de tiempo seco.

EL SERVICIO GEOLÓGICO COLOMBIANO reporta en nivel AMARILLO (III): CAMBIOS EN EL COMPORTAMIENTO DE LA ACTIVIDAD VOLCÁNICA. Lat: 4.80 Lon: -75.62

ELEVACIÓN (pies)	DIRECCIÓN	VELOCIDAD	
		NUDOS	Km/h
10,000	SURESTE	5 - 10	9 - 18
18,000	SURESTE	5 - 10	9 - 18
24,000	SUR	5 - 10	9 - 18
30,000	SUR	15 - 20	27 - 36

ÁREA DEL VOLCÁN NEVADO DEL RUIZ

A lo largo de la jornada se estima cielo semicubierto con predominio de tiempo seco.

EL SERVICIO GEOLÓGICO COLOMBIANO reporta en nivel AMARILLO (III): CAMBIOS EN EL COMPORTAMIENTO DE LA ACTIVIDAD VOLCÁNICA. Lat: 4.89 Lon: -75.32

ELEVACIÓN (pies)	DIRECCIÓN	VELOCIDAD	
		NUDOS	Km/h
10,000	SURESTE	5 - 10	9 - 18
18,000	ESTE	5 - 10	9 - 18
24,000	SUR	5 - 10	9 - 18
30,000	SUR	10 - 15	18 - 27

ÁREA DEL COMPLEJO VOLCÁNICO CHILES-CERRO NEGRO DE

En la mañana y hasta entrada la tarde se prevé tiempo seco, luego se estiman precipitaciones dispersas.

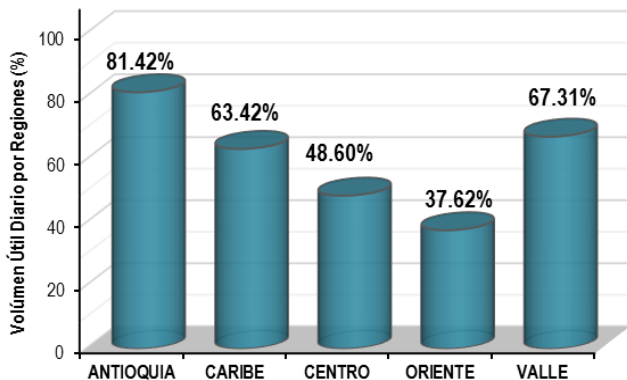
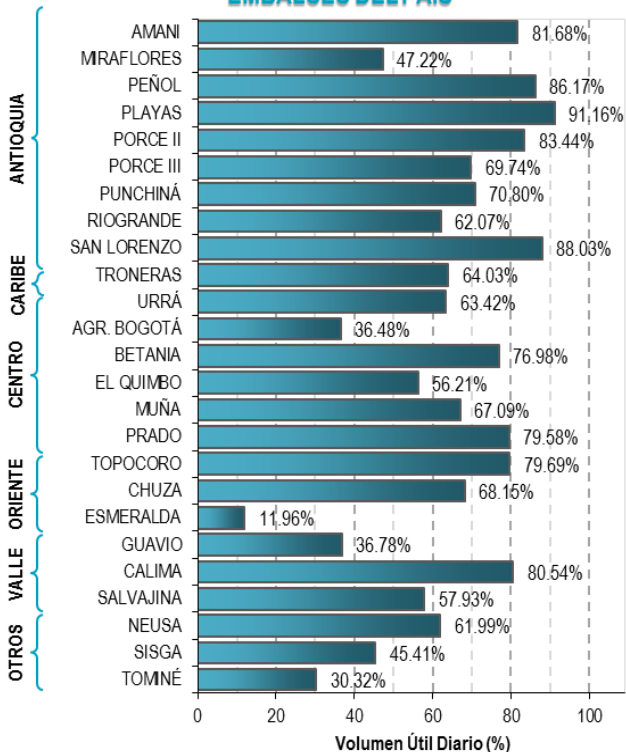
EL SERVICIO GEOLÓGICO COLOMBIANO reporta en nivel AMARILLO (III): CAMBIOS EN EL COMPORTAMIENTO DE LA ACTIVIDAD VOLCÁNICA. Lat: 0.81-Lon:77.93 Lat: 0.76 Lon: -77.95

ELEVACIÓN (pies)	DIRECCIÓN	VELOCIDAD	
		NUDOS	Km/h
10,000	SURESTE	5 - 10	9 - 18
18,000	SURESTE	5 - 10	9 - 18
24,000	SURESTE	10 - 15	18 - 27
30,000	SURESTE	15 - 20	27 - 36

ESTADO DE LOS EMBALSES

A continuación se relaciona el volumen útil diario de los principales embalses del país (expresado en porcentaje), de acuerdo con la información reportada por XM S.A. E.S.P en la siguiente dirección electrónica: <http://ido.xm.com.co/ido/SitePages/hidrologia.aspx?q=reservas>

VOLUMEN ÚTIL DIARIO EN LOS PRINCIPALES EMBALSES DEL PAÍS



Para estar informado diariamente de lo que pasa con el **pronóstico del tiempo y las alertas.**

Síguenos en Twitter
@IDEAMColombia



PRECIPITACIONES

A continuación se relacionan los municipios donde en las últimas 24 horas se registraron precipitaciones iguales o superiores a 40.0 mm.

Se aclara que las precipitaciones indicadas en los municipios, realmente corresponden a aquellos puntos en los cuales el IDEAM tiene estaciones de monitoreo, pero no necesariamente quiere decir que el dato corresponda a las lluvias que se presentaron directamente sobre el área urbana en donde se concentra la mayor población. En ocasiones la estación sobre la cual se destaca el mayor valor de precipitación, a pesar de pertenecer al municipio, puede quedar alejada del centro poblado principal.

DEPARTAMENTO	MUNICIPIO
ANTIOQUIA	Gómez Plata (40.0),
BOYACA	Boavita (47.0), Gachantiva (43.0), San Pablo De Borbur (42.0),
CASANARE	Sabanalarga (138.0) , Orocue (79.0), Aguazul (60.0), Yopal (56.0),
CAUCA	Purace (70.0),
CUNDINAMARCA	Susa (41.2),
GUAINIA	Inírida (92.0),
META	Villavicencio (62.0), Cabuyaro (60.0), Puerto Rico (60.0), Villavicencio (46.0), Fuente De Oro (45.0),
NORTE DE SANTANDER	Salazar (72.4),
SANTANDER	Albania (44.4), Málaga (40.5),
VALLE DEL CAUCA	Sevilla (50.0),
VICHADA	Puerto Carreño (41.1),

Para estar informado diariamente de lo que pasa con el **pronóstico del tiempo y las alertas.**

Síguenos en Twitter
@IDEAMColombia



TEMPERATURAS MÁXIMAS

A continuación se relacionan los municipios donde en las últimas 24 horas se registraron temperaturas iguales o superiores a 35.0 °C.

Se aclara que las temperaturas indicadas en los municipios, realmente corresponden a aquellos puntos en los cuales el IDEAM tiene estaciones de monitoreo, pero no necesariamente quiere decir que el dato corresponda a las temperaturas que se presentaron directamente sobre el casco urbano en donde se concentra la mayor población. En ocasiones la estación sobre la cual se destaca el mayor valor de temperatura, a pesar de pertenecer al municipio, puede quedar alejada del centro poblado principal.

DEPARTAMENTO	MUNICIPIOS
BOLIVAR	María La Baja (36.4), Zambrano (35.2), El Carmen De Bolívar (35.0), Arjona (35.0), El Guamo (37.2),
CASANARE	Yopal (35.3),
CESAR	Bosconia (37.6), Valledupar (36.6), Valledupar (35.5), Agustín Codazzi (35.4),
CORDOBA	Ayapel (37.2), Montería (35.6), Chima (35.3),
LA GUAJIRA	Urumita (36.4),
MAGDALENA	Pivijay (35.4), Santa Marta (35.2),
SUCRE	San Benito Abad (35.4),



PRONÓSTICO METEOROLÓGICO




Jueves 13 y viernes 14 de abril de 2017

REGIÓN	PRONÓSTICO
BOGOTÁ	<p>JUEVES. Se estima cielo parcialmente cubierto con predominio de tiempo seco en horas de la mañana. Para la tarde se estiman lluvias y/o lloviznas en el oriente y sur de la ciudad, al igual que en el norte y noroccidente de la Sabana. Durante la noche se prevén lloviznas en el norte de la Sabana y los Cerros Orientales de la ciudad. Tiempo seco en el resto del área.</p> <p>VIERNES. En las horas de la tarde y de la noche se estiman precipitaciones en diferentes sectores del área.</p>
CARIBE	<p>JUEVES. En las horas de la mañana se estima cielo parcialmente cubierto con precipitaciones en zonas de Córdoba, sur de Cesar y de Bolívar. El resto de la región con tiempo seco. Para la tarde se prevé mayor nubosidad y lluvias entre ligeras y moderadas en zonas de Córdoba, Cesar, Bolívar, Magdalena y en el sur de La Guajira. No se descarta actividad eléctrica dispersa. Durante la noche tenderán a disminuir las precipitaciones, sin embargo; en zonas de Córdoba, Cesar, Magdalena y en La Guajira son estimadas lluvias ligeras o lloviznas.</p> <p>VIERNES. Se prevé una jornada mayormente cubierta, con precipitaciones entre ligeras y moderadas en zonas de La Guajira, Cesar, Magdalena, Córdoba y en el sur de Bolívar. Probabilidad de tormentas eléctricas.</p>
ARCHIPIÉLAGO DE SAN ANDRÉS, PROVIDENCIA Y SANTA CATALINA	<p>JUEVES. Cielo mayormente cubierto con tiempo seco en las primeras horas de la jornada. Nubosidad variable en la tarde bajo tiempo seco. En la noche se estima mayor nubosidad y nos descartan lloviznas en los alrededores del Archipiélago.</p> <p>VIERNES. Se estima que se registren algunas lloviznas en la tarde. En el resto de la jornada condicione secas.</p>
MAR CARIBE	<p>JUEVES. En el centro del área marítima se prevén condiciones de tiempo seco. En el resto del área son posibles lloviznas en zonas aledañas a la costa.</p> <p>VIERNES. Se prevén lluvias y/o lloviznas en zonas cercanas a la costa de La Guajira, Magdalena, Córdoba, Sucre y en el Golfo de Urabá. El resto del área con tiempo seco.</p>

Planeando tu día?
Descarga YA y conoce...



Consúltalo a diario y únete a la Cultura del Pronóstico del IDEAM

Disponible para  



PRONÓSTICO METEOROLÓGICO

Jueves 13 y viernes 14 de abril de 2017



REGIÓN	PRONÓSTICO
<p>ANDINA</p>	<p>JUEVES. En las primeras horas del día Se estiman precipitaciones en zonas de Norte de Santander, Santander, Cundinamarca, Tolima, Huila, Boyacá y en el sur de Antioquia. Predominio de tiempo seco en el resto del área. Durante la tarde mayor nubosidad y lluvias entre ligeras y moderadas en zonas del sur de Norte de Santander, Santander, Boyacá, Cundinamarca, Antioquia, Caldas y en las montañas de Huila, Cauca y Nariño. Probabilidad de tormentas eléctricas dispersas. Para la noche se estiman condiciones de cielo entre parcial y mayormente cubierto con lluvias y/o lloviznas en áreas de Santander, Boyacá, norte de Cundinamarca y de Antioquia, Risaralda y en las montañas de Cauca, Huila y Nariño.</p> <p>VIERNES. Cielo cubierto, la mayor parte del tiempo con lluvias entre ligeras y moderadas en zonas de los santanderes, Boyacá, Cundinamarca, Antioquia, Caldas, Risaralda y de menor volumen en el resto de la región. Posibles descargas eléctricas.</p>
<p>INSULAR PACÍFICA</p>	<p>JUEVES. En Malpelo se estiman condiciones secas con nubosidad variable. En Gorgona se prevén precipitaciones al finalizar la mañana y luego en la tarde y noche.</p> <p>VIERNES. En Malpelo son posibles algunas lloviznas en las primeras horas de la jornada. En Gorgona, precipitaciones en las primeras y últimas horas del día.</p>
<p>PACÍFICA</p>	<p>JUEVES. Para las primeras horas de la jornada, se estiman precipitaciones en zonas de Chocó y en algunos sectores de Valle del Cauca y en el occidente de Nariño. En la tarde, las lluvias más intensas y con descargas eléctricas son previstas en zonas de Cauca, Nariño y de menor intensidad en el occidente de Valle del Cauca y de Chocó. Durante la noche se registrarán precipitaciones en áreas Cauca, Nariño y en el centro de Valle del Cauca y de Chocó.</p> <p>VIERNES. Cielo cubierto la mayor parte de la jornada, con lluvias en zonas de Chocó, Valle del Cauca, Cauca y en el norte de Nariño. Posibles tormentas eléctricas.</p>

Planeando tu día? Descarga YA y conoce...



Consúltalo a diario y únete a la Cultura del Pronóstico del IDEAM

Disponible para  



PRONÓSTICO METEOROLÓGICO



Jueves 13 y viernes 14 de abril de 2017

REGIÓN	PRONÓSTICO
<p>OCEANO PACÍFICO</p>	<p>JUEVES. Se estiman lluvias entre ligeras y moderadas en zonas aledañas a la costa. No se descarta actividad eléctrica.</p> <p>VIERNES. Cielo mayormente cubierto con lluvias y/o lloviznas en zonas cercanas al litoral. Posibles tormentas eléctricas.</p>
<p>ORINOQUIA</p>	<p>JUEVES. En las primeras horas de la jornada son previstas algunas precipitaciones en zonas de Vichada y en zonas del piedemonte. Para la tarde se prevé mayor nubosidad en la región, con lluvias de variada intensidad en Vichada, Meta y menos intensas en sectores de Arauca y Casanare. Probables descargas eléctricas. Durante la noche, continuarán las precipitaciones las de mayor volumen en zonas de Vichada y Meta. Probabilidad de tormentas eléctricas.</p> <p>VIERNES. Se estima una jornada cubierta en gran parte de la región. Las lluvias más intensas y con descargas eléctricas son previstas en zonas de Arauca, norte de Casanare y en el centro y norte de Vichada. Precipitaciones de menor volumen en Meta.</p>
<p>AMAZONIA</p>	<p>JUEVES. En las horas de la mañana se estiman precipitaciones de variada intensidad en áreas de Guaviare, oriente de Vaupés, Guainía y en límites entre Putumayo, Caquetá y Amazonas. Para la tarde se mantendrán las condiciones nubosas con lluvias en áreas de Guainía, oriente de Vaupés, Amazonas y en diferentes sectores de Guaviare, Caquetá y Putumayo. Probables descargas eléctricas. En las noche la nubosidad disminuirá, sin embargo; son previstas precipitaciones en zonas de Guainía, Amazonas, Caquetá y Putumayo.</p> <p>VIERNES. Se mantendrán las condiciones cubiertas en varios sectores de la región. Las precipitaciones más intensas y con descargas eléctricas se estiman en zonas de Guainía, Vaupés, Amazonas y Guaviare. Posibles tormentas eléctricas.</p>

Planeando tu día?
 Descarga YA y conoce...

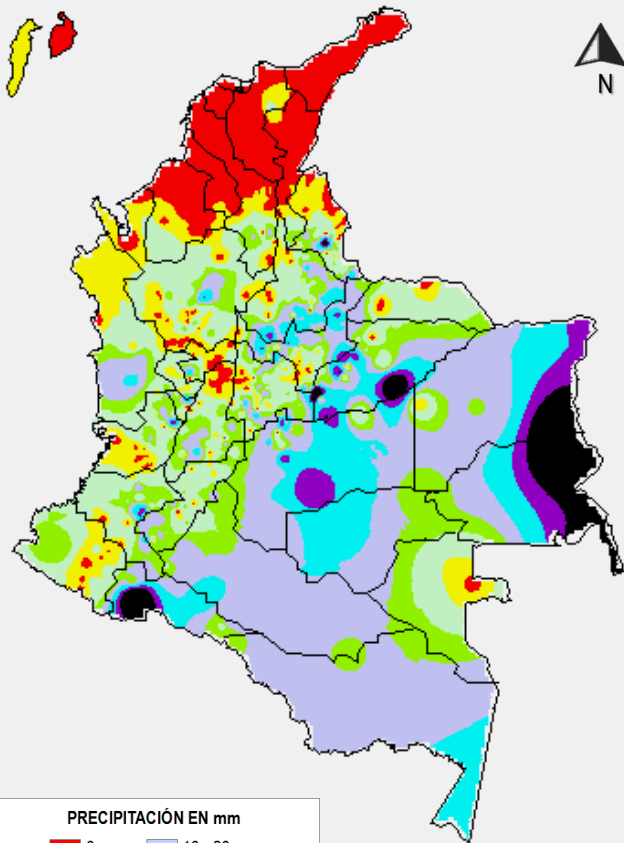


Consúltalo a diario y únete a la Cultura del Pronóstico del IDEAM

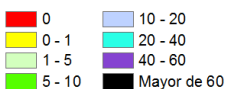
Disponible para  

MAPAS DE PRECIPITACIÓN

Precipitación diaria: desde las 7:00 a. m. del día miércoles 12 de abril hasta las 7:00 a. m. del día jueves 13 de abril de 2017.

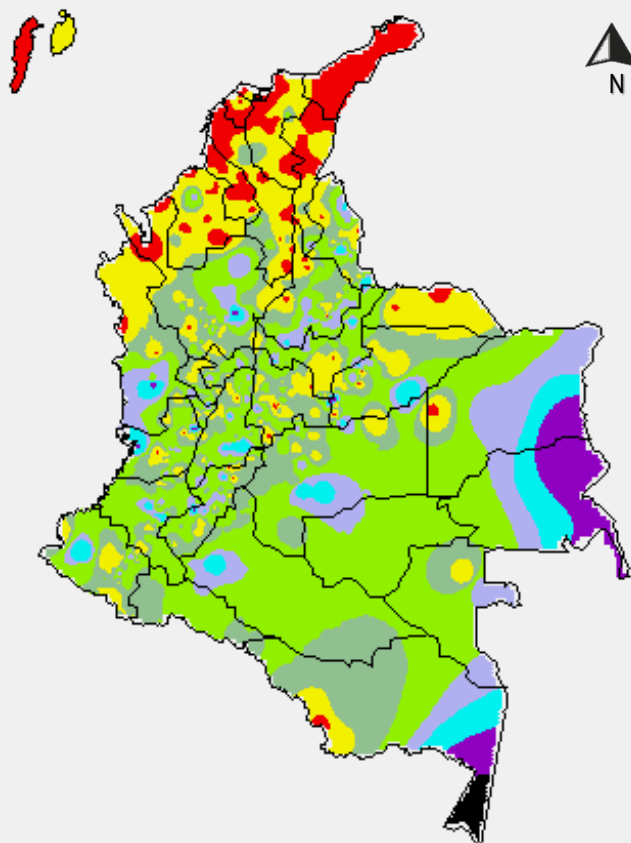


PRECIPITACIÓN EN mm



1 milímetro de precipitación equivale a 1 litro de lluvia por m²

Precipitación de los últimos 3 días: desde las 7:00 a. m. del día lunes 10 de abril hasta las 7:00 a. m. del día jueves 13 de abril de 2017.



PRECIPITACIÓN EN mm



1 milímetro de precipitación equivale a 1 litro de lluvia por m²

ALERTAS VIGENTES E INFORMACIÓN ADICIONAL

Para mayor información sobre el pronóstico del estado del tiempo, informes técnicos diarios, comunicados especiales, mapas diarios de temperaturas máximas y mínimas e información diaria de precipitación se sugiere consultar los siguientes enlaces:

- [MAPA DIARIO DE TEMPERATURA MÁXIMA.](#)
- [MAPA DIARIO DE TEMPERATURA MÍNIMA.](#)
- [INFORMACIÓN DIARIA DE PRECIPITACIÓN Y TEMPERATURA DE LOS PRINCIPALES AEROPUERTOS DEL PAÍS.](#)
- [MOAICO MAPAS DE PRECIPITACIÓN DIARIA EN MILÍMETROS.](#)

ALERTAS POR NIVELES DE LOS RÍOS

REGIÓN AMAZONAS

SITIOS PARA LOS CUALES SE GENERA LA ALERTA

PROBABILIDAD DE CRECIENTES SUBITAS EN LA CUENCA ALTA DE LOS RIOS CAQUETA Y PUTUMAYO

ALERTA ROJA

Se mantiene esta Alerta Roja dado que se pronostica se intensifiquen las lluvias durante los próximos días sobre las cuencas de los ríos Caquetá y Putumayo, las cuales podrían generar nuevas crecientes súbitas en quebradas y ríos aportantes de la parte alta de estas cuencas, especialmente en los ríos Mulato, Sangoyaco, Mocoa y Taruca, los cuales afectaron al municipio de Mocoa en el departamento de Putumayo. Igualmente, dadas las lluvias de variada intensidad acompañadas de actividad eléctrica registradas cerca a Florencia (Caquetá), se pueden presentar incrementos moderados en el nivel de los ríos Hacha y Caraño, afluentes del río Orteguzaza. El IDEAM recomienda a las autoridades Locales y Regionales de Gestión del Riesgo, permanezcan atentos al comportamiento y variación de los niveles de los ríos y quebradas que atraviesan los municipios de Mocoa (Putumayo) y Florencia (Caquetá).

REGIÓN ORINOQUIA

SITIOS PARA LOS CUALES SE GENERA LA ALERTA

PROBABILIDAD DE INCREMENTOS SUBITOS EN LOS AFLUENTES AL RIO ARAUCA

ALERTA ROJA

Los niveles del río Arauca registran ligero incremento a la altura del municipio de Arauquita; sin embargo, estos niveles se encuentran influenciados por el represamiento que registra los niveles del río Cobaría, tributario del río Arauca en el municipio de Cubará (Boyacá). Se mantiene esta Alerta Roja dada esta situación hidrológica y al pronóstico de lluvias de variada intensidad en las cuencas de los ríos Cobaría, Margua (Chitagá y Venagá), Cubugón, Rótoya, Bojabá y Banadía (que tributan sus aguas al río Arauca), las cuales podrían generar crecientes súbitas. Por tal razón, es importante que la población asentada en las márgenes de estos ríos y quebradas, estén atentos al comportamiento y variación de los niveles. Igualmente, se recomienda a los comités de Gestión del Riesgo Local y Regional, mantener especial vigilancia en los sectores y municipios de Cubará (Boyacá), ante la posibilidad de incrementos súbitos del río Cobaría por eminente represamiento del cauce principal, y sobre todo en zonas rurales de la vereda las Brisas en el corregimiento El Guamo, al igual que otros sitios aledaños y aguas arriba del sector en mención; también, en los municipios de Arauquita, Saravena, Fortul y Arauca. El IDEAM recomienda realizar un monitoreo sobre estas cuencas y en el canal Caranal (en inmediaciones de Fortul). Adicionalmente, en el municipio de Arauquita se debe tener especial atención sobre las veredas ribereñas de las Islas Bayonero y Reinera, y también en las veredas El Progreso, Gaitán y El Troncal.

ALERTAS POR NIVELES DE LOS RÍOS

REGIÓN ANDINA

SITIOS PARA LOS CUALES SE GENERA LA ALERTA

ALERTA NARANJA

NIVELES ALTOS EN EL RIO CAUCA EN EL MUNICIPIO DE YOTOCO EN EL VALLE DEL CAUCA

Se eleva este nivel alerta dado que continúan altos los niveles del cauce principal del río Cauca en el municipio de Yotoco (Valle del Cauca). El IDEAM recomienda a la comunidad en general y a los Comités Locales de Gestión del Riesgo, permanecer atentos al comportamiento de los niveles del río Cauca en este sector.

REGIÓN PACÍFICA

SITIOS PARA LOS CUALES SE GENERA LA ALERTA

ALERTA AMARILLA

PROBABILIDAD DE INCREMENTO EN LOS NIVELES DE LOS RIOS AFLUENTES DIRECTOS AL OCEANO PACIFICO

Debido a las lluvias de variada intensidad registradas en los últimos días sobre sectores de la vertiente media del Pacífico en los departamentos de Chocó, Valle del Cauca y Cauca, se mantiene esta alerta amarilla por probabilidad de crecientes súbitas en los ríos Baudó, Docampadó, Bajo San Juan, Calima, Dagua, Yurumanguí, Raposo, Cajambre, Anchicaya, Naya y Micay. El IDEAM recomienda a la población en general estén atentos al comportamiento y fluctuaciones en los niveles de estos ríos.

PROBABILIDAD DE INCRMENTO EN LOS APORTANTES DEL RIO PATIA Y SUS AFLUENTES

Se mantiene esta alerta por probabilidad de crecientes súbitas en los ríos del departamento de Nariño, especialmente en el río Patía, así como en sus principales afluentes, tales como los ríos Sapuyes, Gaitara, Telembí, Juanambú, Pasto, Mayo, Guachicono, San Jorge, Aguaclara, entre otros. El IDEAM recomienda especial atención a las zonas ribereñas bajas de los municipios de Ospino, Tuquerres, Sapuyes, Imues, Funes, Iles, Tangua, Yacuanquer, Consacá, Ancuya, Sandoná, Cumbitara, Pisanda y Policarpa, en el departamento de Nariño y las zonas ribereñas bajas en el sector comprendido entre los municipios de Magüí (Payán), Roberto Payán (San José) y Barbacoas, en el departamento de Nariño.

REGIÓN ORINOQUIA

SITIOS PARA LOS CUALES SE GENERA LA ALERTA

ALERTA AMARILLA

PROBABILIDAD DE INCREMENTO EN LOS NIVELES DE LOS RIOS AFLUENTES AL UPIA Y CUSIANA

Debido a las lluvias de variada intensidad registradas en el día de ayer sobre los sectores del piedemonte Llanero en los departamentos de Casanare y Mera, se establece este nivel de alerta amarilla por probabilidad de inundaciones en las zona planas de los municipios de Monterrey, Sanabanalarga y Villanueva. El IDEAM recomienda a la población en general estén atentos al comportamiento y fluctuaciones en los niveles de los ríos Túa y Upía.

ALERTAS POR NIVELES DE LOS RÍOS

REGIÓN ANDINA

SITIOS PARA LOS CUALES SE GENERA LA ALERTA

PROBABILIDAD DE CRECIENTES SUBITAS EN LOS RIOS DE MONTAÑA DEL DEPARTAMENTO DE ANTIOQUIA

Dadas las lluvias de variada intensidad que se han registrado en diferentes sectores del departamento de Antioquia, se mantiene la probabilidad de crecientes súbitas en algunas quebradas y ríos del departamento, en especial en la quebrada La Raya (Municipio La Estrella) que registró un represamiento en su cauce, en la quebrada La Liboriana y los ríos San Juan, Medellín, Tarazá, Nare, Porce, Bagre, Nechí, Anorí y Segovia.

PROBABILIDAD DE CRECIENTES SUBITAS EN LOS APORTANTES DE LA CUENCA ALTA DEL RIO CAUCA

Se mantiene esta alerta por probabilidad de crecientes súbitas para los ríos Palo, Timba, Meléndez, Pance, Jamundí y Cali; debido a las precipitaciones de variada intensidad que se han registrado en la región. Se recomienda a la población en general estar atenta al comportamiento de los niveles de estos ríos y sus afluentes.

CRECIENTES SUBITAS EN APORTANTES DIRECTOS AL RIO MAGDALENA EN LOS DEPARTAMENTOS DE HUILA, TOLIMA

Se mantiene esta alerta dado que las lluvias que se han registrado sobre sectores de los departamentos del Huila, Tolima y Cundinamarca, han generando incrementos súbitos en aportantes como el Fortalecillas, Páez, Cabrera, Aipe, Yaguará, Cuinde, Cunday, Prado, Negro (aportante al embalse de Prado), Combeima, Sumapáz, Coello, Saldaña, Samaná y Negro (en Cundinamarca). Y que ha elevado el comportamiento de los niveles a la altura de las estaciones de monitoreo de Nariño-Magdalena. El IDEAM recomienda especial atención para que autoridades locales y regionales de Gestión del Riesgo y pobladores ribereños, mantengan atento seguimiento al comportamiento de los niveles de las corrientes aportantes al río Magdalena que se localizan en estos departamentos.

RIO MAGDALENA POR NIVELES ALTOS

Se establece este nivel de Alerta por incremento en los niveles del río Magdalena a la altura de las estaciones de Puerto Inmarco (Antioquia) y San Pablo (Bolívar) debido al incremento de los niveles de los ríos Nare y Sogamoso.

PROBABILIDAD DE CRECIENTES SUBITAS EN LA CUENCA DEL RIO LEBRIJA

Se establece este nivel de Alerta en la Cuenca del río Lebrija por incremento súbito de los niveles en el transcurso de la mañana de hoy. Se prevé que los ríos Suratá y Río de Oro, registran igualmente crecientes súbitas, producto de las lluvias registradas en el centro y suroriente del departamento de Santander. El IDEAM recomienda a las autoridades locales y regionales de Gestión del Riesgo y pobladores ribereños, mantener atento seguimiento al comportamiento de los niveles de las corrientes aportantes al río Lebrija.

ALERTA AMARILLA

ALERTAS POR AMENAZAS DE INCENDIOS DE LA COBERTURA VEGETAL

ALERTA ROJA:

Amenaza Alta o muy alta de ocurrencia de incendios de la cobertura vegetal en zonas de bosques, cultivos y pastos, localizados en los siguientes municipios y sectores aledaños:

ALERTA NARANJA:

Amenaza moderada de ocurrencia de incendios de la cobertura vegetal en zonas de bosques, cultivos y pastos, localizados en los siguientes municipios y sectores aledaños:

REGIÓN CARIBE

SITIOS PARA LOS CUALES SE GENERA LA ALERTA

ALERTA ROJA

ATLÁNTICO: Barranquilla, Luruaco, Piojó, Puerto Colombia.

BOLÍVAR: Arjona, Cartagena de Indias, Clemencia, Mahates, María La Baja, Santa Catalina, Santa Rosa, Turbaco, Turbana.

CESAR: El Paso, La Paz, San Diego, Valledupar.

LA GUAJIRA: Albania, Dibulla, Distracción, El Molino, Fonseca, La Jagua Del Pilar, Maicao, Manaure, Riohacha, San Juan del Cesar, Uribia, Urumita, Villanueva.

MAGDALENA: Santa Marta.

REGIÓN DE LA ORINOQUIA

SITIOS PARA LOS CUALES SE GENERA LA ALERTA

ALERTA ROJA

ARAUCA: Arauca, Tame.

ALERTAS POR AMENAZAS DE DESLIZAMIENTO

ALERTA ROJA:

Amenaza alta a muy alta por deslizamientos de tierra detonados por lluvias, localizados en los siguientes municipios:

ALERTA NARANJA:

Amenaza moderada por deslizamientos de tierra detonados por lluvias, localizados en los siguientes municipios:

REGIÓN CARIBE

SITIOS PARA LOS CUALES SE GENERA LA ALERTA

ALERTA AMARILLA

CESAR: La Gloria, Pailitas, Pelaya, Valledupar.
CÓRDOBA: Puerto Libertador.
MAGDALENA: Ciénaga

REGIÓN ANDINA

SITIOS PARA LOS CUALES SE GENERA LA ALERTA

ALERTA ROJA

ANTIOQUIA: Arboletes, Caracolí, La Estrella, San Juan de Urabá
HUILA: Colombia

REGIÓN ANDINA

SITIOS PARA LOS CUALES SE GENERA LA ALERTA

ALERTA NARANJA

CALDAS: Victoria..
NORTE DE SANTANDER: Salazar.
QUINDIO: Génova

REGIÓN ANDINA

SITIOS PARA LOS CUALES SE GENERA LA ALERTA

ALERTA AMARILLA

ANTIOQUIA: Abejorral, Amagá, Amalfi, Andes, Angelópolis, Anorí, Argelia, Armenia, Briceño, Cáceres, Caldas, Campamento, Cañasgordas, Caracolí, Caramanta, Cisneros, Ciudad Bolívar, Concordia, Dabeiba, Ebéjico, Fredonia, Frontino, Giraldo, Heliconia, Ituango, La Ceja, La Pintada, La Unión, Maceo, Medellín, Montebello, Nariño, Puerto Berrío, Puerto Nare, Puerto Triunfo, Remedios, Salgar, San Carlos, San Francisco, San Luis, San Roque, Santa Bárbara, Santa Fe de Antioquia, Santo Domingo, Segovia, Sonsón, Sopetrán, Tarazá, Tarso, Toledo, Uramita, Urrao, Valdivia, Vegachí, Venecia, Yalí, Yarumal, Yolombó.

ALERTAS POR AMENAZAS DE DESLIZAMIENTO

ALERTA ROJA:

Amenaza alta a muy alta por deslizamientos de tierra detonados por lluvias, localizados en los siguientes municipios:

ALERTA NARANJA:

Amenaza moderada por deslizamientos de tierra detonados por lluvias, localizados en los siguientes municipios:

REGIÓN ANDINA

SITIOS PARA LOS CUALES SE GENERA LA ALERTA

ALERTA AMARILLA

BOYACÁ: Almeida, Aquitania, Berbeo, Betétiva, Boavita, Buenavista, Campohermoso, Chinavita, Chita, Chivor, Coper, Corrales, El Espino, Gámeza, Guicán, La Uvita, La Victoria, Labranzagrande, Macanal, Maripí, Miraflores, Mongua, Moniquirá, Muzo, Otanche, Pachavita, Páez, Pajarito, Panqueba, Pauna, Paya, Paz de Río, Pesca, Pisva, Puerto Boyacá, Quípama, Rondón, Saboyá, San José de Pare, San Luis de Gaceno, San Mateo, San Pablo de Borbur, Santa María, Santana, Socotá, Sogamoso, Tasco, Tibaná, Tópaga, Turmequé, Umbita, Ventaquemada.

CALDAS: Aguadas, Chinchiná, Filadelfia, La Merced, Manizales, Manzanares, Marmato, Marulanda, Neira, Pácora, Pensilvania, Salamina, Samaná, Supia, Villamaria.

CUNDINAMARCA: Agua de Dios, Albán, Anapoima, Anolaima, Apulo, Arbeláez, Beltrán, Bituima, Bogotá, D.C., Bojacá, Cabrera, Cachipay, Caparrapí, Cáqueza, Carmen de Carupa, Chaguaní, Chipaque, Chocontá, Cucunubá, El Colegio, El Peñón, El Rosal, Facatativá, Fusagasugá, Gachetá, Gama, Granada, Guaduas, Guatavita, Guayabal de Síquima, Guayabetal, Gutiérrez, Jerusalén, La Calera, La Mesa, La Palma, La Peña, La Vega, Lenguazaque, Machetá, Medina, Nilo, Nimaíma, Nocaima, Pacho, Paima, Pandi, Paratebueno, Pasca, Pulí, Quebradanegra, Quetame, Quipile, Ricaurte, San Antonio de Tequendama, San Bernardo, San Cayetano, San Francisco, San Juan de Rioseco, Sasaima, Sesquilé, Sibaté, Sylvania, Soacha, Subachoque, Suesca, Supatá, Sutatausa, Tabio, Tausa, Tena, Tibacuy, Tocaima, Topaipí, Ubalá, Utica, Venecia, Vergara, Vianí, Villagómez, Villapinzón, Villeta, Viotá, Yacopí, Zipacón, Zipaquirá.

HUILA: Aipe, La Plata, Nátaga, Neiva, Tesalia.

NORTE DE SANTANDER: Ábrego, Cácosta, Chinácota, Chitagá, Convención, Cucutilla, Durania, El Zulia, Gramalote, Hacarí, Labateca, Lourdes, Pamplona, San Calixto, Sardinata, Silos, Teorama, Tibu, Toledo, Villa Caro.

QUINDÍO: Calarcá, Córdoba y Salento.

RISARALDA: Santa Rosa de Cabal.

SANTANDER: Albania, Barbosa, Bolívar, Carcasí, Charalá, Chipatá, Contratación, Coromoro, El Carmen, El Guacamayo, Florián, Floridablanca, Girón, Guepsa, La Belleza, La Paz, Landázuri, Lebrija, Macaravita, Matanza, Mogotes, Puente Nacional, Rionegro, San Andrés, San Benito, San Miguel, San Vicente de Chucurí, Santa Helena del Opón, Sucre, Tona, Valle de San José, Vélez

ALERTAS POR AMENAZAS DE DESLIZAMIENTO

ALERTA ROJA:

Amenaza alta a muy alta por deslizamientos de tierra detonados por lluvias, localizados en los siguientes municipios:

ALERTA NARANJA:

Amenaza moderada por deslizamientos de tierra detonados por lluvias, localizados en los siguientes municipios:

REGIÓN ANDINA	
ALERTA AMARILLA	SITIOS PARA LOS CUALES SE GENERA LA ALERTA
	<p>TOLIMA: Alpujarra, Anzoátegui, Armero (Guayabal), Ataco, Cajamarca, Carmen de Apicalá, Casabianca, Chaparral, Cunday, Dolores, Falan, Fresno, Herveo, Ibagué, Icononzo, Lérída, Líbano, Mariquita, Melgar, Murillo, Natagaima, Palocabildo, Planadas, Prado, Purificación, Rioblanco, Roncesvalles, San Antonio, Suárez, Villahermosa</p>
REGIÓN PACÍFICA	
ALERTA NARANJA	SITIOS PARA LOS CUALES SE GENERA LA ALERTA
	<p>CASANARE: Sabanalarga, META: Acacías, Barranca de Upía, Villavicencio</p>
REGIÓN DE LA ORINOQUIA	
ALERTA ROJA	SITIOS PARA LOS CUALES SE GENERA LA ALERTA
	<p>ARAUCA: Saravena (áreas de piedemonte). BOYACÁ: Cubará (vertiente oriental de la cordillera Oriental y Piedemonte Llanero).</p>
REGIÓN DE LA ORINOQUIA	
ALERTA AMARILLA	SITIOS PARA LOS CUALES SE GENERA LA ALERTA
	<p>CASANARE: Aguazul, Chámeza, Hato Corozal, La Salina, Nunchía, Paz de Ariporo, Pore, Recetor, Támara, Tauramena, Yopal. META: Cubarral, Cumaral, Guamal, Restrepo</p>

ALERTAS POR AMENAZAS DE DESLIZAMIENTO

ALERTA ROJA:

Amenaza alta a muy alta por deslizamientos de tierra detonados por lluvias, localizados en los siguientes municipios:

ALERTA NARANJA:

Amenaza moderada por deslizamientos de tierra detonados por lluvias, localizados en los siguientes municipios:

REGIÓN PACÍFICA

SITIOS PARA LOS CUALES SE GENERA LA ALERTA

ALERTA NARANJA

CHOCÓ: Atrato, Bagadó, Cértogui, Condoto, Istmina, Lloró, Medio Baudó, Medio San Juan, Nóvita, Río Iró, Tadó, Unión Panamericana

CAUCA: Popayán, Puracé.

VALLE DEL CAUCA: Buenaventura, Caicedonia, Sevilla

REGIÓN PACÍFICA

SITIOS PARA LOS CUALES SE GENERA LA ALERTA

ALERTA AMARILLA

CAUCA: Almaguer, Bolívar, Buenos Aires, Caldono, Corinto, El Tambo, Inzá, Jambaló, La Sierra, La Vega, López, Miranda, Páez, Rosas, Santa Rosa, Silvia, Suárez, Toribío, Totoró.

CHOCÓ: Bahía Solano (Mutis), El Carmen, Sipí

NARIÑO: Albán, Barbacoas, Buesaco, Cumbitara, Linares, Samaniego

VALLE DEL CAUCA: Bolívar, Buga, Bugalagrande, Calima, Dagua, El Cerrito, El Dovio, Palmira, San Pedro, Tuluá, Versalles.

REGIÓN DE LA AMAZONÍA

SITIOS PARA LOS CUALES SE GENERA LA ALERTA

ALERTA NARANJA

PUTUMAYO: Mocoa.

REGIÓN DE LA AMAZONÍA

SITIOS PARA LOS CUALES SE GENERA LA ALERTA

ALERTA AMARILLA

CAQUETÁ: Belén de Los Andaquíes, Florencia, Montañita, Morelia

ALERTAS POR AMENAZAS DE DESLIZAMIENTO

ALERTA ROJA:

Amenaza alta a muy alta por deslizamientos de tierra detonados por lluvias, localizados en los siguientes municipios:

ALERTA NARANJA:

Amenaza moderada por deslizamientos de tierra detonados por lluvias, localizados en los siguientes municipios:

SECTORES VIALES IDENTIFICADOS CON POTENCIALIDAD DE DESLIZAMIENTOS, LOS CUALES GENERAN ALERTAS	
DEPARTAMENTO	SECTOR VIAL
CAUCA	Patíco – Candelaria Popayán - Río Mazamorra
CHOCÓ	Certeguí – Quibdó Las Animas - Certeguí
CUNDINAMARCA	Bogotá (El Portal) - Villavicencio
HUILA	Puente Totumo Patíco – Candelaria Popayán - Río Mazamorra
VALLE DEL CAUCA	Buenaventura - Cruce Ruta 40 (Loboguerrero) Intersección Sena - Intersección Citronela
META	Popayán - Río Mazamorra Bogotá (El Portal) - Villavicencio

ALERTAS METEOMARINA

MAR CARIBE

ALERTA AMARILLA

POR PLEAMAR

Hasta el 21 de abril, se espera una de las pleamares más significativas del mes, asociada con la marea astronómica en el litoral central del Caribe colombiano. Por lo anterior, se recomienda a habitantes costeros y embarcaciones de poco calado estar atentos y consultar a las Capitanías de puerto.

OCEANO PACÍFICO

ALERTA AMARILLA

POR PLEAMAR

Hasta el 18 de abril, se presentará una de las pleamares más significativas del mes, asociada con la marea astronómica en el litoral del Pacífico centro y sur. Por lo anterior, se recomienda a habitantes costeros y embarcaciones de poco calado estar atentos y consultar a las Capitanías de puerto.

°C: grados Celsius

m: metros

mm: milímetros

msnm: metros sobre nivel del mar

Km/h: kilómetros por hora

HLC: hora local colombiana

GOES: Geostationary Operational Environmental Satellites (Satélite Geoestacionario Operacional Ambiental).

GOES-13 es el designado GOES-Este, localizado en 75° W sobre el ecuador geográfico.

PNN: Parque Nacional Natural

SFF: Santuario de Fauna y Flora



ALERTA ROJA. PARA TOMAR ACCIÓN Advierte al Sistema Nacional de Gestión del Riesgo de Desastres sobre el peligro de un fenómeno y sus efectos adversos sobre la población. Se emite una alerta sólo cuando la identificación de un evento extraordinario indique la amenaza inminente y cuando la gravedad del fenómeno requiera atención prioritaria de los comités departamentales y locales.



ALERTA NARANJA. PARA PREPARARSE Indica la amenaza de un fenómeno. No implica riesgo inmediato por lo que es catalogado como un mensaje para informarse y prepararse. El aviso implica vigilancia continua ya que las condiciones son propicias para el desarrollo de un suceso natural.



ALERTA AMARILLA. PARA INFORMARSE Se emite cuando las condiciones hidrometeorológicas son favorables para la ocurrencia de un fenómeno natural y pueden aumentar el riesgo según los pronósticos. Por sus características, este nivel está encaminado a informar.

CONDICIONES NORMALES Indica que no existe ninguna clase de alerta para la región o zona mencionada.

OMAR FRANCO | Director General

CHRISTIAN EUSCÁTEGUI | Jefe Oficina del Servicio de Pronósticos y Alertas

Profesionales de Turno:

Henry ROMERO, Viviana CHIVATÁ., Mauricio TORRES, Nicolás CUADROS, Carolina VALENCIA y Laura MACÍAS.

<http://www.ideam.gov.co>

Correos electrónicos: servicio@ideam.gov.co, alertas@ideam.gov.co

Calle 25D # 96B - 70, Piso 3. Bogotá, D.C., Colombia.

Teléfono: 3075625 Ext. 1334-1336.

Síganos en:

