

INFORME TÉCNICO DIARIO N° 104

El IDEAM comunica al Sistema Nacional de Gestión del Riesgo (SNGR) y al Sistema Nacional Ambiental (SINA).

Bogotá D. C., Viernes 14 de abril de 2017.

Hora de actualización:
12:15 p. m.

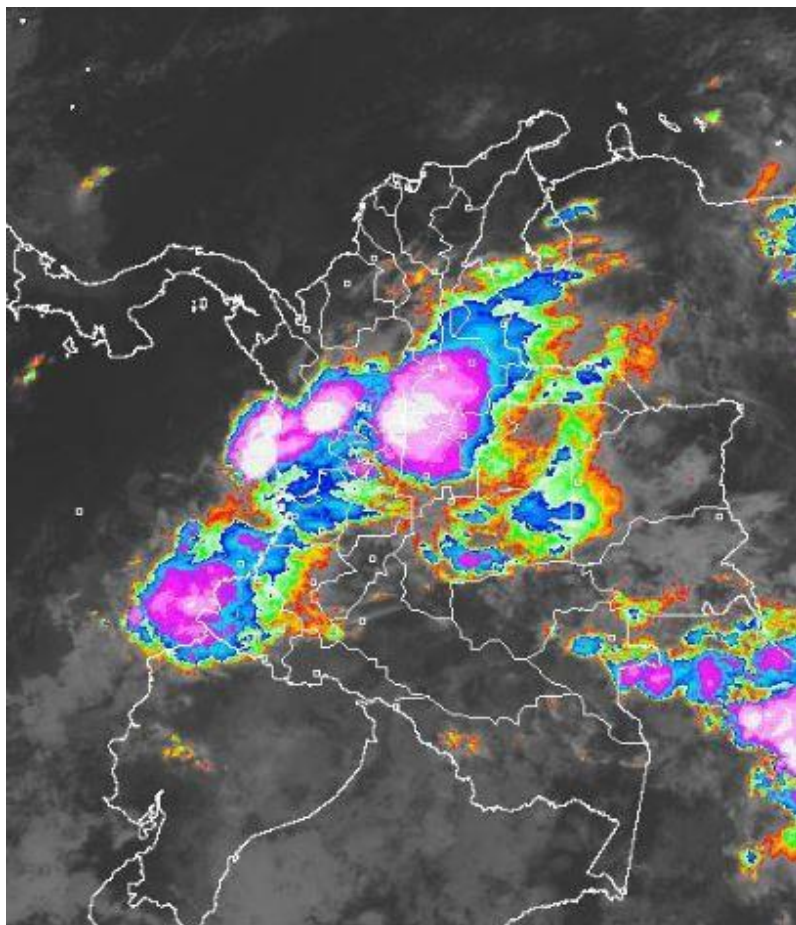
IMAGEN SATELITAL

Canal Infrarrojo Viernes 14 de abril de 2017 | Hora 07:46 a. m. HLC

CONDICIONES HIDROMETEOROLÓGICAS ACTUALES

En horas de la mañana se ha presentado abundante nubosidad en el territorio colombiano concentrada principalmente sobre las regiones Andina, Pacífica, Amazonia y Orinoquia. Las lluvias más fuertes se presentaron sobre sectores de Santander, Boyacá, sur de Choco, sur de Antioquia, Tolima y Quindío. En horas de la tarde y noche, se prevé que las lluvias más fuertes se concentren sobre Antioquia, Santanderes, piedemonte de Arauca y Meta, sectores de Guaviare, Caquetá y Putumayo.

Cabe resaltar que en horas de la mañana se dio aviso por radio de las condiciones actuales a la Unidad Nacional de Gestión del Riesgo de Desastres.



Consulte todos los días el pronóstico del tiempo y las alertas hidrometeorológicas vigentes del IDEAM, en un formato de calidad. Alrededor de las 7:30 a. m. está a disposición del público en www.ideam.gov.co.

Se puede ver también en dispositivos móviles **AQUÍ**





LO MÁS DESTACADO

LLUVIAS REGISTRADAS EN LAS ÚLTIMAS 24 HORAS

- En las últimas 24 horas las precipitaciones se incrementaron y se concentraron especialmente en los departamentos de Valle del Cauca, Chocó, Antioquia, Santander, Meta, Putumayo y Amazonas. El mayor volumen se presentó en el municipio de **Buenaventura (Valle del Cauca), con 191.0 mm.**

ALERTA ROJA

- Por probabilidad de crecientes súbitas en la cuenca alta de los ríos Caquetá y Putumayo.
- Probabilidad de incrementos súbitos en los afluentes al río Arauca.
- Por probabilidad de crecientes súbitas en los aportantes de la cuenca alta del río Cauca.
- Por probabilidad moderada de deslizamientos de tierra detonados por lluvias, en sectores inestables o de alta pendiente, localizados en algunos municipios de los departamentos de Antioquia, Huila, Arauca, Boyacá y Valle del Cauca.
- Posibilidad moderada de incendios de la cobertura vegetal en algunos municipios de la región Caribe.

ALERTA NARANJA

- Por niveles altos en el río Cauca en el municipio de Yotoco en el Valle del Cauca.
- Por probabilidad moderada de deslizamientos de tierra detonados por lluvias, en sectores inestables o de alta pendiente, localizados en amplios sectores de las regiones Andina, Amazonía (Mocoa – Putumayo) y Pacífica.

ALERTA AMARILLA

- Por probabilidad de crecientes súbitas en los ríos del eje Cafetero.
- Probabilidad de incrementos súbitos en los ríos Carare y Opón.
- Probabilidad de crecientes súbitas en los ríos de montaña del departamento de Antioquia.
- Crecientes súbitas en aportantes directos al río Magdalena en los departamentos de Huila y Tolima.
- Río Magdalena por crecientes transitorias.
- Probabilidad de crecientes súbitas en la cuenca del río Lebrija.
- Por crecientes súbitas en los niveles de los ríos afluentes directos al Océano Pacífico.
- Probabilidad de incremento en los aportantes del río Patía y sus afluentes.
- Probabilidad de incremento en los niveles de los ríos afluentes al Upía y Cusiana y Guacavía.
- Por probabilidad moderada de deslizamientos de tierra detonados por lluvias, en sectores inestables o de alta pendiente, localizados en amplios sectores de las regiones Caribe, Andina, Pacífica, Orinoquía y Amazonía.
- Por pleamar en el Mar Caribe.
- Por pleamar en el Océano Pacífico.

PRONÓSTICO CONDICIONES METEOROLÓGICAS ESPECIALES

ÁREA DEL VOLCÁN GALERAS

En la mañana y hasta entrada la tarde se prevé tiempo seco, luego se estiman precipitaciones dispersas.

El SERVICIO GEOLÓGICO COLOMBIANO reporta en nivel AMARILLO (III): CAMBIOS EN EL COMPORTAMIENTO DE LA ACTIVIDAD VOLCÁNICA. Lat: 1.55 Lon: -77.37

ELEVACIÓN (pies)	DIRECCIÓN	VELOCIDAD	
		NUDOS	Km/h
10,000	SURESTE	5 - 10	9 - 18
18,000	ESTE	10 - 15	18 - 27
24,000	ESTE	5 - 10	9 - 18
30,000	SUROESTE	10 - 15	18 - 27

ÁREA DEL VOLCÁN NEVADO DEL HUILA

En el transcurso de la jornada, predominarán las condiciones mayormente cubiertas con precipitaciones a diferentes horas.

El SERVICIO GEOLÓGICO COLOMBIANO reporta en nivel AMARILLO (III): CAMBIOS EN EL COMPORTAMIENTO DE LA ACTIVIDAD VOLCÁNICA. Lat: 2.92 Lon: -76.05

ELEVACIÓN (pies)	DIRECCIÓN	VELOCIDAD	
		NUDOS	Km/h
10,000	SURESTE	5 - 10	9 - 18
18,000	ESTE	10 - 15	18 - 27
24,000	SURESTE	5 - 10	9 - 18
30,000	SUROESTE	5 - 10	9 - 18

ÁREA DEL VOLCÁN CERRO MACHÍN

Para las horas de la mañana se estima tiempo seco. En la tarde y noche mayor nubosidad con precipitaciones entre ligeras y moderadas.

El SERVICIO GEOLÓGICO COLOMBIANO reporta en nivel AMARILLO (III): CAMBIOS EN EL COMPORTAMIENTO DE LA ACTIVIDAD VOLCÁNICA. Lat: 4.80 Lon: -75.62

ELEVACIÓN (pies)	DIRECCIÓN	VELOCIDAD	
		NUDOS	Km/h
10,000	SURESTE	5 - 10	9 - 18
18,000	SURESTE	5 - 10	9 - 18
24,000	SURESTE	5 - 10	9 - 18
30,000	SUROESTE	10 - 15	18 - 27

ÁREA DEL VOLCÁN NEVADO DEL RUIZ

A lo largo de la jornada se estima cielo semicubierto con predominio de tiempo seco.

El SERVICIO GEOLÓGICO COLOMBIANO reporta en nivel AMARILLO (III): CAMBIOS EN EL COMPORTAMIENTO DE LA ACTIVIDAD VOLCÁNICA. Lat: 4.89 Lon: -75.32

ELEVACIÓN (pies)	DIRECCIÓN	VELOCIDAD	
		NUDOS	Km/h
10,000	SURESTE	5 - 10	9 - 18
18,000	SURESTE	5 - 10	9 - 18
24,000	SURESTE	5 - 10	9 - 18
30,000	SUR	5 - 10	9 - 18

ÁREA DEL COMPLEJO VOLCÁNICO CHILES-CERRO NEGRO DE

En la mañana y hasta entrada la tarde se prevé tiempo seco, luego se estiman precipitaciones dispersas.

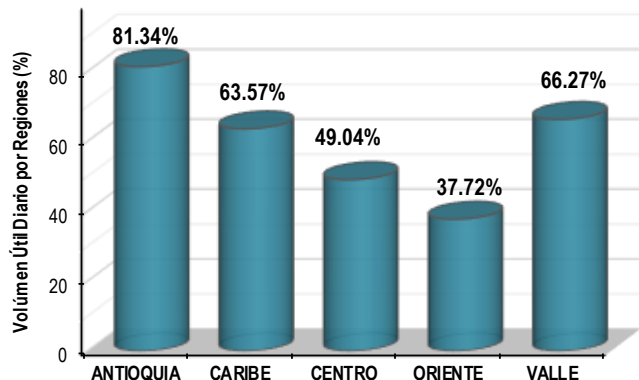
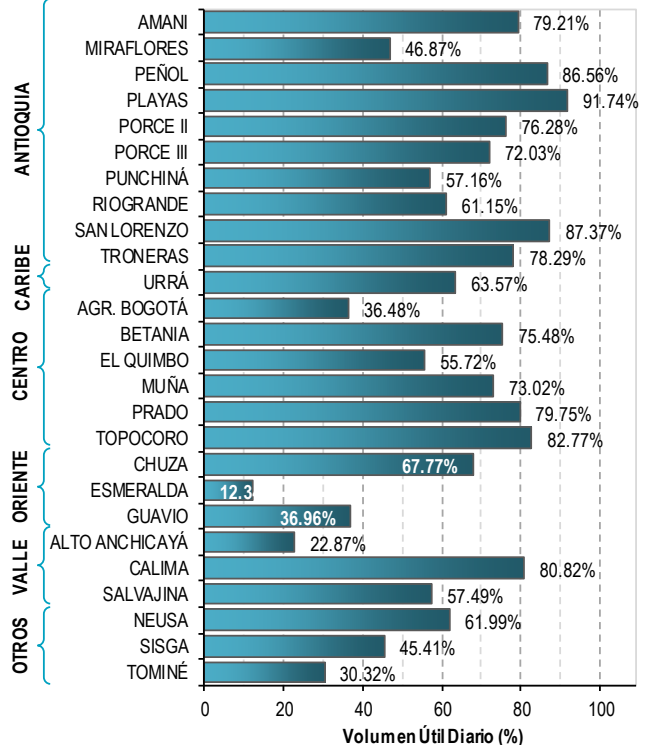
El SERVICIO GEOLÓGICO COLOMBIANO reporta en nivel AMARILLO (III): CAMBIOS EN EL COMPORTAMIENTO DE LA ACTIVIDAD VOLCÁNICA. Lat: 0.81-Lon:77.93 Lat: 0.76 Lon:-77.95

ELEVACIÓN (pies)	DIRECCIÓN	VELOCIDAD	
		NUDOS	Km/h
10,000	ESTE	5 - 10	9 - 18
18,000	SUROESTE	10 - 15	18 - 27
24,000	ESTE	5 - 10	9 - 18
30,000	SUROESTE	5 - 10	9 - 18

ESTADO DE LOS EMBALSES

A continuación se relaciona el volumen útil diario de los principales embalses del país (expresado en porcentaje), de acuerdo con la información reportada por XM S.A. E.S.P en la siguiente dirección electrónica: <http://ido.xm.com.co/ido/SitePages/hidrologia.aspx?q=reservas>

VOLUMEN ÚTIL DIARIO EN LOS PRINCIPALES EMBALSES DEL PAÍS



Para estar informado diariamente de lo que pasa con el **pronóstico del tiempo y las alertas.**

Síguenos en Twitter
@IDEAMColombia



PRECIPITACIONES

A continuación se relacionan los municipios donde en las últimas 24 horas se registraron precipitaciones iguales o superiores a 50.0 mm.

Se aclara que las precipitaciones indicadas en los municipios, realmente corresponden a aquellos puntos en los cuales el IDEAM tiene estaciones de monitoreo, pero no necesariamente quiere decir que el dato corresponda a las lluvias que se presentaron directamente sobre el área urbana en donde se concentra la mayor población. En ocasiones la estación sobre la cual se destaca el mayor valor de precipitación, a pesar de pertenecer al municipio, puede quedar alejada del centro poblado principal.

DEPARTAMENTO	MUNICIPIO
ANTIOQUIA	Sonsón (133.0), Valdivia (50.0).
BOYACÁ	Cubara (62.4).
CAQUETÁ	San José Del Fragua (63.2).
CASANARE	Orocué (91.0), Aguazul (86.7).
CHOCÓ	Lloró (125.6), Medio San Juan (99.0), Istmina (86.0).
CUNDINAMARCA	Paratebueno (60.0), Guaduas (55.4).
META	El Dorado (95.0), San Martín (85.0), Fuente De Oro (75.0), Villavicencio 28 Km en línea recta hacia el oriente de la ciudad (67.0), Cumaral (63.0), Puerto López (61.0), Villavicencio 21 Km en línea recta al Sur-Oriente de la ciudad (60.5), Cubarral (60.0), Villavicencio 7 Km línea recta vía Bogotá (55.0), Cabuyaro (53.0), Vistahermosa (50.0).
PUTUMAYO	Mocoa (56.6).
RISARALDA	Pereira (53.8).
SANTANDER	Barrancabermeja (124.5), Contratación (54.0).
VALLE DEL CAUCA	Buenaventura (191.0) , Palmira (56.4).
VAUPÉS	Mitú (52.0).

Para estar informado diariamente de lo que pasa con el **pronóstico del tiempo y las alertas.**

Síguenos en Twitter
@IDEAMColombia



TEMPERATURAS MÁXIMAS

A continuación se relacionan los municipios donde en las últimas 24 horas se registraron temperaturas iguales o superiores a 35.0 °C.

Se aclara que las temperaturas indicadas en los municipios, realmente corresponden a aquellos puntos en los cuales el IDEAM tiene estaciones de monitoreo, pero no necesariamente quiere decir que el dato corresponda a las temperaturas que se presentaron directamente sobre el casco urbano en donde se concentra la mayor población. En ocasiones la estación sobre la cual se destaca el mayor valor de temperatura, a pesar de pertenecer al municipio, puede quedar alejada del centro poblado principal.

DEPARTAMENTO	MUNICIPIOS
ANTIOQUIA	Valparaíso (Fredonia 1650 msnm (35.0).
BOLIVAR	San Pablo (36.6), María La Baja (36.2), Zambrano (36.2), Arjona (36.0), María La Baja (35.5), El Guamo (37.4).
CESAR	Valledupar (36.8), Bosconia (36.2), Valledupar (36.1), Agustín Codazzi (35.8).
CÓRDOBA	Ayapel (37.2), Montería (35.8), Montelíbano (35.8), Chima (35.6), Ciénaga De Oro (35.3).
LA GUAJIRA	Urumita (37.0).
MAGDALENA	Pivijay (36.8), Santa Marta (35.8).



PRONÓSTICO METEOROLÓGICO





Viernes 14 y sábado 15 de abril de 2017

REGIÓN	PRONÓSTICO
BOGOTÁ	<p>VIERNES. En las primeras horas de la mañana se prevé cielo entre parcial y mayormente cubierto con probabilidad de lloviznas dispersas en amplias zonas del área. En horas de la tarde se prevé cielo entre parcial a mayormente cubierto con lluvias de variada intensidad en amplios sectores del occidente y norte de la ciudad y norte de la sabana. El resto de la ciudad con tiempo seco. En la noche se estima cielo mayormente cubierto con lluvias entre ligeras y moderadas en el centro y sur de la ciudad y sabana.</p> <p>SÁBADO. En la jornada se prevé cielo mayormente cubierto con lluvias de variada intensidad en horas de la tarde principalmente. Probabilidad de lloviznas tanto en la mañana y en la noche en algunos sectores de la ciudad.</p>
CARIBE	<p>VIERNES. En la mañana se prevé cielo parcialmente cubierto con predominio de tiempo seco en gran parte de la región; posibilidad de lluvias en sectores del sur de Córdoba y sur de Bolívar así como en sectores de Urabá. Durante la tarde se espera nubosidad variada en la región con probabilidad de lluvias en sectores del sur de Córdoba, sur de Cesar y sur de Bolívar. En la noche se estiman lluvias en el sur de Sucre, de Bolívar y de Córdoba, así como inmediaciones de la Sierra Nevada de Santa Marta.</p> <p>SÁBADO. En la jornada se estima cielo entre parcial y mayormente cubierto principalmente en el occidente y sur de la región con lluvias en Córdoba, sur de Sucre, norte de Cesar y alrededores de la Sierra Nevada de Santa Marta en horas de la tarde.</p>
ARCHIPIÉLAGO DE SAN ANDRÉS, PROVIDENCIA Y SANTA CATALINA	<p>VIERNES. En la mañana se prevé nubosidad variada con tiempo seco. En horas de la tarde es probable que se tengan condiciones secas con cielo parcialmente cubierto. En la noche nubosidad variable con predominio de tiempo seco, salvo algunas lloviznas en San Andrés.</p> <p>SÁBADO. En la jornada se prevé cielo entre ligero y parcialmente cubierto con lloviznas ocasionales hacia el sur del área en horas de la madrugada y mañana.</p>
MAR CARIBE	<p>VIERNES. A lo largo de la jornada se prevé tiempo seco con escasa nubosidad en el área.</p> <p>SÁBADO. Durante gran parte de la jornada, se estiman condiciones secas con cielo entre ligero y parcialmente cubierto, salvo en el golfo de Urabá, donde son posibles precipitaciones en la madrugada y en algunas horas de la mañana y noche.</p>

Planeando tu día?
Descarga YA y conoce...



Consúltalo a diario y únete a la Cultura del Pronóstico del IDEAM

Disponible para  



PRONÓSTICO METEOROLÓGICO





Viernes 14 y sábado 15 de abril de 2017

REGIÓN	PRONÓSTICO
<p>ANDINA</p>	<p>VIERNES. En horas de la mañana se estima cielo entre parcial y mayormente cubierto con lluvias de moderadas a fuertes, en algunos casos con presencia de actividad eléctrica en sectores de Cundinamarca, Boyacá, Antioquia, Santander, Huila, occidente y norte de Tolima, Risaralda, Caldas y zonas de montaña de Valle del Cauca y Cauca. En la tarde se espera abundante nubosidad con presencia de lluvias de moderadas a fuertes en Antioquia, Risaralda, Quindío, Boyacá, zona andina de Valle y Nariño, sectores de Cundinamarca, sur de Santander, Norte de Santander y occidente de Huila. Se espera actividad eléctrica en varios sectores. En la noche se estiman lluvias de moderadas a fuertes en sectores de Santander, Norte de Santander, norte de Cundinamarca, Boyacá, Antioquia, occidente de Huila, y norte de Tolima. presencia de actividad eléctrica en momentos de lluvia fuerte.</p> <p>SÁBADO. Se espera condiciones nubosas en zonas de alta montaña para la región, especialmente en horas de la tarde con lluvias importantes en Boyacá, sur de Santander, Antioquia y área andina de Valle, Nariño y Cauca; lluvias ligeras en Cundinamarca y Eje Cafetero.</p>
<p>INSULAR PACÍFICA</p>	<p>VIERNES. Se estiman condiciones de tiempo lluvioso durante la jornada en la zona, aunque no se descartan lluvias fuertes en horas de la madrugada en Malpelo.</p> <p>SÁBADO. Se estima cielo entre parcial a mayormente cubierto con probabilidad de lloviznas y/o lluvias ligeras en la madrugada y en mañana en sectores de Gorgona. El resto del día con tiempo seco.</p>
<p>PACÍFICA</p>	<p>VIERNES. En horas de la mañana se prevé cielo entre parcial y mayormente cubierto con lluvias fuertes sobre el sur de Chocó, Valle, Cauca y sectores de occidente de Nariño. En la tarde cielo mayormente cubierto en la región con lluvias de variada intensidad, las más fuertes se esperan en el centro y sur de Chocó, occidente de Valle del Cauca, norte de Cauca y Nariño. En la noche, se esperan lluvias fuertes con presencia de actividad eléctrica al sur de Chocó y sectores del norte de Valle, Nariño y Cauca.</p> <p>SÁBADO. Se espera lluvias en la región principalmente en horas de la tarde en sectores de Valle del Cauca y Chocó, con mayor intensidad en Nariño y Cauca.</p>

Planeando tu día? Descarga YA y conoce...



Consúltalo a diario y únete a la Cultura del Pronóstico del IDEAM

Disponible para  



PRONÓSTICO METEOROLÓGICO

Viernes 14 y sábado 15 de abril de 2017



REGIÓN	PRONÓSTICO
<p>OCÉANO PACÍFICO</p>	<p>VIERNES. Es probable incremento de la nubosidad con precipitaciones hacia el litoral norte y centro en horas de la madrugada y noche.</p> <p>SÁBADO. Nubosidad variada con posibilidad de lluvias ligeras y sectorizadas en zonas del centro tanto en cercanías al litoral como mar adentro en horas de la madrugada.</p>
<p>ORINOQUIA</p>	<p>VIERNES. En la mañana probabilidad de lluvias sobre sectores del occidente de Vichada, sectores de Arauca, Casanare y centro de Meta. En la tarde se prevé cielo parcialmente nublado con lluvias de variada intensidad con actividad eléctrica sobre Arauca, Casanare, Meta y oriente de Vichada. En la noche se estima cielo cubierto con lluvias fuertes con presencia de actividad eléctrica en el piedemonte llanero, sectores del occidente de Arauca y de Casanare, sectores de Meta y sur de Vichada.</p> <p>SÁBADO. Se estiman aumento de la nubosidad durante el día con precipitaciones en Meta, sectores de Casanare, Arauca y Vichada.</p>
<p>AMAZONIA</p>	<p>VIERNES. En la mañana se espera en la región condiciones nubosas con probabilidad de lluvias dispersas en sectores del piedemonte de Putumayo, Caquetá, Amazonas y Vaupés. En la tarde se estiman lluvias sobre sectores de Caquetá, Vaupés, Guainía, Guaviare, Amazonas y sectores dispersos del piedemonte de Putumayo. En la noche se estima abundante nubosidad en la región con presencia de lluvias fuertes acompañadas en algunos casos de actividad eléctrica en sectores del piedemonte amazónico a la altura de Caquetá y Putumayo, Guaviare, occidente de Amazonas, occidente de Vaupés y Guainía.</p> <p>SÁBADO. En la jornada se esperan lluvias en amplios sectores de la región, las de mayor intensidad en zonas de Caquetá, Putumayo y Guaviare con probabilidad de actividad eléctrica; lluvias moderadas para el resto de la región.</p>

Planeando tu día?
 Descarga YA y conoce...

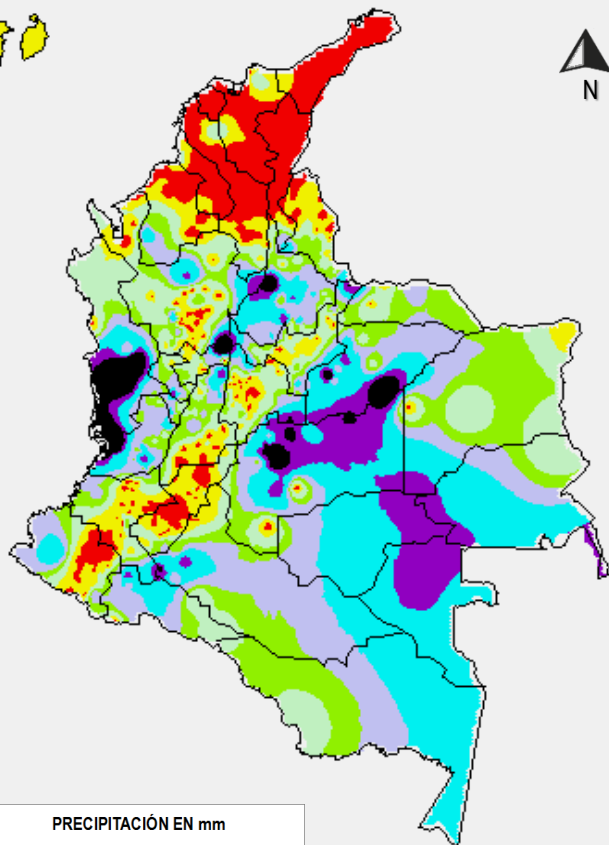


Consúltalo a diario y únete a
 la Cultura del Pronóstico del IDEAM

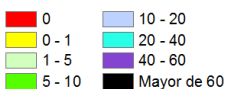
Disponible para  

MAPAS DE PRECIPITACIÓN

Precipitación diaria: desde las 7:00 a. m. del día jueves 13 de abril hasta las 7:00 a. m. del día viernes 14 de abril de 2017.

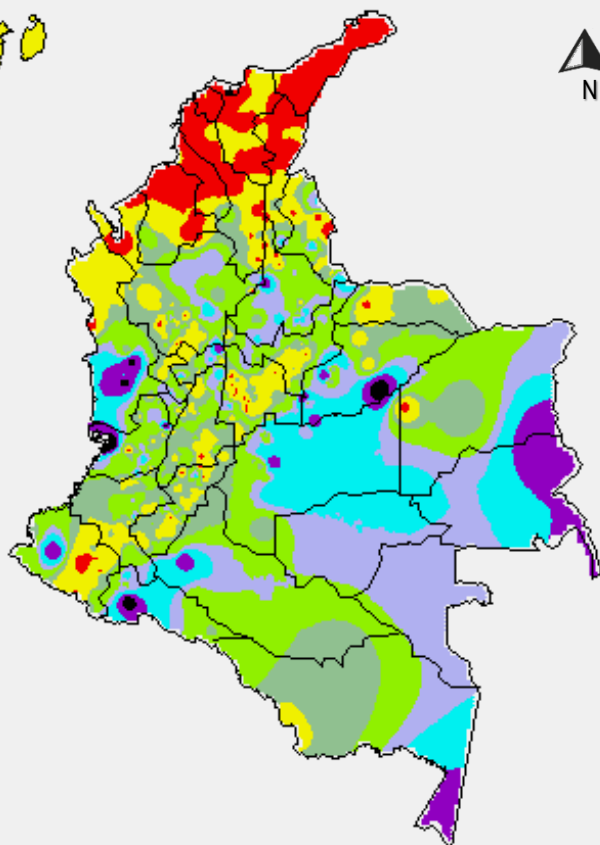


PRECIPITACIÓN EN mm



1 milímetro de precipitación equivale a 1 litro de lluvia por m²

Precipitación de los últimos 3 días: desde las 7:00 a. m. del día martes 11 de abril hasta las 7:00 a. m. del día viernes 14 de abril de 2017.



PRECIPITACIÓN EN mm



1 milímetro de precipitación equivale a 1 litro de lluvia por m²

ALERTAS VIGENTES E INFORMACIÓN ADICIONAL

Para mayor información sobre el pronóstico del estado del tiempo, informes técnicos diarios, comunicados especiales, mapas diarios de temperaturas máximas y mínimas e información diaria de precipitación se sugiere consultar los siguientes enlaces:

- [MAPA DIARIO DE TEMPERATURA MÁXIMA.](#)
- [MAPA DIARIO DE TEMPERATURA MÍNIMA.](#)
- [INFORMACIÓN DIARIA DE PRECIPITACIÓN Y TEMPERATURA DE LOS PRINCIPALES AEROPUERTOS DEL PAÍS.](#)
- [MOAICO MAPAS DE PRECIPITACIÓN DIARIA EN MILÍMETROS.](#)

ALERTAS POR NIVELES DE LOS RÍOS

REGIÓN AMAZONAS

SITIOS PARA LOS CUALES SE GENERA LA ALERTA

ALERTA ROJA

PROBABILIDAD DE CRECIENTES SUBITAS EN LA CUENCA ALTA DE LOS RÍOS CAQUETA Y PUTUMAYO

Se mantiene esta Alerta Roja dado que se pronostica se intensifiquen las lluvias durante los próximos días sobre las cuencas de los ríos Caquetá y Putumayo, las cuales podrían generar nuevas crecientes súbitas en quebradas y ríos aportantes de la parte alta de estas cuencas, especialmente en los ríos Mulato, Sangoyaco, Mocoa y Taruca, los cuales afectaron al municipio de Mocoa en el departamento de Putumayo. Igualmente, dadas las lluvias de variada intensidad acompañadas de actividad eléctrica registradas cerca a Florencia (Caquetá), se pueden presentar incrementos moderados en el nivel de los ríos Hacha y Caraño, afluentes del río Orteguzaza. El IDEAM recomienda a las autoridades Locales y Regionales de Gestión del Riesgo, permanezcan atentos al comportamiento y variación de los niveles de los ríos y quebradas que atraviesan los municipios de Mocoa (Putumayo) y Florencia (Caquetá).

REGIÓN ORINOQUIA

SITIOS PARA LOS CUALES SE GENERA LA ALERTA

ALERTA ROJA

PROBABILIDAD DE INCREMENTOS SUBITOS EN LOS AFLUENTES AL RÍO ARAUCA

Los niveles del río Arauca registran ligero incremento a la altura del municipio de Arauquita; sin embargo, estos niveles se encuentran influenciados por el represamiento que registra los niveles del río Cobaría, tributario del río Arauca en el municipio de Cubará (Boyacá). Se mantiene esta Alerta Roja dada esta situación hidrológica y al pronóstico de lluvias de variada intensidad en las cuencas de los ríos Cobaría, Margua (Chitagá y Venagá), Cubugón, Rótoya, Bojabá y Banadía (que tributan sus aguas al río Arauca), las cuales podrían generar crecientes súbitas. Por tal razón, es importante que la población asentada en las márgenes de estos ríos y quebradas, estén atentos al comportamiento y variación de los niveles. Igualmente, se recomienda a los comités de Gestión del Riesgo Local y Regional, mantener especial vigilancia en los sectores y municipios de Cubará (Boyacá), ante la posibilidad de incrementos súbitos del río Cobaría por eminente represamiento del cauce principal, y sobre todo en zonas rurales de la vereda las Brisas en el corregimiento El Guamo, al igual que otros sitios aledaños y aguas arriba del sector en mención; también, en los municipios de Arauquita, Saravena, Fortul y Arauca. El IDEAM recomienda realizar un monitoreo sobre estas cuencas y en el canal Caranal (en inmediaciones de Fortul). Adicionalmente, en el municipio de Arauquita se debe tener especial atención sobre las veredas ribereñas de las Islas Bayonero y Reineria, y también en las veredas El Progreso, Gaitán y El Troncal.

ALERTAS POR NIVELES DE LOS RÍOS

REGIÓN ANDINA

SITIOS PARA LOS CUALES SE GENERA LA ALERTA

ALERTA ROJA

PROBABILIDAD DE CRECIENTES SÚBITAS EN LOS APORTANTES DE LA CUENCA ALTA DEL RÍO CAUCA

Se presenta crecientes súbitas a estas horas de la mañana en los ríos Cali, Meléndez, Lili – Cañaveralejo, Jamundí y Timba, así como quebradas que descienden de la cordillera occidental, alrededor del municipio de Cali. Debido a las precipitaciones de variada intensidad que se han registrado en la región. Se recomienda a la población en general estar atenta al comportamiento de los niveles de estos ríos y sus afluentes.

REGIÓN ANDINA

SITIOS PARA LOS CUALES SE GENERA LA ALERTA

ALERTA NARANJA

NIVELES ALTOS EN EL RÍO CAUCA EN EL MUNICIPIO DE YOTOCO EN EL VALLE DEL CAUCA

Continúa con este nivel alerta dado que continúan altos los niveles del cauce principal del río Cauca en el municipio de Yotoco (Valle del Cauca). El IDEAM recomienda a la comunidad en general y a los Comités Locales de Gestión del Riesgo, permanecer atentos al comportamiento de los niveles del río Cauca en este sector.

REGIÓN ANDINA

SITIOS PARA LOS CUALES SE GENERA LA ALERTA

ALERTA AMARILLA

PROBABILIDAD DE CRECIENTES SÚBITAS EN LOS RÍOS DEL EJE CAFETERO

Por lluvias sobre los departamentos del Quindío, Caldas y Risaralda se establece esta alerta Amarilla por posibles crecientes súbitas en el transcurso de la mañana de hoy; en especial para los ríos Otún y la Vieja. El IDEAM recomienda a las autoridades locales y regionales de Gestión del Riesgo y a la comunidad en general para que mantengan atento seguimiento al comportamiento de los niveles de estos ríos y tomen las medidas preventivas necesarias ante los impactos que puedan producir dichos ascensos

PROBABILIDAD DE INCREMENTOS SÚBITOS EN LOS RÍOS CARARE Y OPON

Se genera alerta amarilla debido a las lluvias sobre sectores del departamento de Santander, las cuales podrían generar incrementos súbitos para los ríos y quebradas aportantes a las cuencas de los ríos Carare. El IDEAM recomienda a las autoridades locales y regionales de Gestión del Riesgo para que mantengan atento seguimiento al comportamiento de los niveles de estos ríos y tomen las medidas preventivas necesarias ante los impactos que puedan producir dichos ascensos.

ALERTAS POR NIVELES DE LOS RÍOS

REGIÓN ANDINA

SITIOS PARA LOS CUALES SE GENERA LA ALERTA

PROBABILIDAD DE CRECIENTES SÚBITAS EN LOS RÍOS DE MONTAÑA DEL DEPARTAMENTO DE ANTIOQUIA

Dadas las lluvias de variada intensidad que se han registrado en diferentes sectores del departamento de Antioquía, se mantiene la probabilidad de crecientes súbitas en algunas quebradas y ríos del departamento, en especial en la quebrada La Raya (Municipio La Estrella) que registró un represamiento en su cauce, en la quebrada La Liboriana y los ríos San Juan, Medellín, Tarazá, Nare, Porce, Bagre, Nechí, Anorí y Segovia.

CRECIENTES SÚBITAS EN APORTANTES DIRECTOS AL RÍO MAGDALENA EN LOS DEPARTAMENTOS DE HUILA Y TOLIMA

Se mantiene esta alerta dado que las lluvias que se han registrado sobre sectores de los departamentos del Huila, Tolima y Cundinamarca, han generando incrementos súbitos en aportantes como el Fortalecillas, Páez, Cabrera, Aipe, Yaguará, Cuinte, Cunday, Prado, Negro (aportante al embalse de Prado), Combeima, Sumapáz, Coello, Saldaña, Samaná y Negro (en Cundinamarca). Y que ha elevado el comportamiento de los niveles a la altura de las estaciones de monitoreo de Nariño-Magdalena. El IDEAM recomienda especial atención para que autoridades locales y regionales de Gestión del Riesgo y pobladores ribereños, mantengan atento seguimiento al comportamiento de los niveles de las corrientes aportantes al río Magdalena que se localizan en estos departamentos.

RÍO MAGDALENA POR CRECIENTES TRANSITORIAS

Se mantiene alerta amarilla por incremento en los niveles del río Magdalena a la altura de la estaciones de Puerto Inmarco (Antioquia) y en San Pablo (Bolívar) debido al incremento de los niveles de los ríos Nare y Sogamoso.

PROBABILIDAD DE CRECIENTES SÚBITAS EN LA CUENCA DEL RÍO LEBRIJA

La cuenca del Lebrija registra un incremento significativo en los niveles, igualmente, se prevé que los ríos Suratá y río de Oro, tributarios a la cuenca del Lebrija registren moderados incrementos en los niveles. El IDEAM recomienda especial monitoreo a estas cuencas por considerarlas recurrentes por crecientes súbitas en años anteriores; así mismo, a la comunidad en general estar atentos a las fluctuaciones y variaciones súbitas de los niveles de estos ríos a la altura de Girón (Santander).

ALERTA AMARILLA

ALERTAS POR NIVELES DE LOS RÍOS

REGIÓN PACÍFICA

SITIOS PARA LOS CUALES SE GENERA LA ALERTA

**ALERTA
AMARILLA**

POR CRECIENTES SÚBITAS EN LOS NIVELES DE LOS RÍOS AFLUENTES DIRECTOS AL OCEANO PACÍFICO

Debido a las lluvias de variada intensidad registradas ayer sobre sectores de la vertiente media del Pacífico en los departamentos de Chocó, Valle del Cauca y Cauca, se mantiene esta alerta amarilla por crecientes súbitas en los ríos Baudó, Docampadó, Bajo San Juan, Calima, Dagua, Yurumanguí, Raposo, Cajambre, Anchicaya, **Naya y Micay**. El IDEAM recomienda a la población en general estén atentos al comportamiento y fluctuaciones en los niveles de estos ríos.

PROBABILIDAD DE INCREMENTO EN LOS APORTANTES DEL RÍO PATÍA Y SUS AFLUENTES

Se mantiene esta alerta por probabilidad de crecientes súbitas en los ríos del departamento de Nariño, especialmente en el río Patía, así como en sus principales afluentes, tales como los ríos Sapuyes, Guitara, Telembí, Juanambú, Pasto, Mayo, Guachicono, San Jorge, Aguaclara, entre otros. El IDEAM recomienda especial atención a las zonas ribereñas bajas de los municipios de Ospino, Tuquerres, Sapuyes, Imues, Funes, Iles, Tangua, Yacuanquer, Consacá, Ancuya, Sandoná, Cumbitara, Pisanda y Policarpa, en el departamento de Nariño y las zonas ribereñas bajas en el sector comprendido entre los municipios de Maguí (Payán), Roberto Payán (San José) y Barbacoas, en el departamento de Nariño.

REGIÓN ORINOQUIA

SITIOS PARA LOS CUALES SE GENERA LA ALERTA

**ALERTA
AMARILLA**

PROBABILIDAD DE INCREMENTO EN LOS NIVELES DE LOS RÍOS AFLUENTES AL UPÍA Y CUSIANA Y GUACAVÍA

Debido a las lluvias de variada intensidad registradas sobre los sectores del piedemonte Llanero en los departamentos de Casanare y Meta, se mantiene alerta amarilla por probabilidad crecientes súbitas e inundaciones en las zona planas de los municipios de Monterrey, Sanabanalarga, Villanueva, Cumaral y Restrepo. El IDEAM recomienda a la población en general estén atentos al comportamiento y fluctuaciones en los niveles de estos ríos.

ALERTAS POR AMENAZAS DE INCENDIOS DE LA COBERTURA VEGETAL

ALERTA ROJA:

Amenaza Alta o muy alta de ocurrencia de incendios de la cobertura vegetal en zonas de bosques, cultivos y pastos, localizados en los siguientes municipios y sectores aledaños:

ALERTA NARANJA:

Amenaza moderada de ocurrencia de incendios de la cobertura vegetal en zonas de bosques, cultivos y pastos, localizados en los siguientes municipios y sectores aledaños:

REGIÓN CARIBE	
SITIOS PARA LOS CUALES SE GENERA LA ALERTA	
ALERTA ROJA	ATLÁNTICO: Barranquilla, Luruaco, Piojó y Puerto Colombia.
	BOLÍVAR: Arjona, Cartagena De Indias, Clemencia, Mahates, María La Baja, Santa Catalina, Santa Rosa, Turbaco, Turbana.
	CESAR: El Paso, La Paz San Diego
	CÓRDOBA: Montelíbano y Planeta Rica,
	LA GUAJIRA: Albania, Dibulla, Distracción, El Molino, Fonseca, La Jagua Del Pilar, Maicao, Manaure, Riohacha, San Juan Del Cesar, Uribia, Urumita, Villanueva.
	MAGDALENA: Santa Marta.
SUCRE: San Benito Abad y Tolú.	

ALERTAS POR AMENAZAS DE DESLIZAMIENTO

ALERTA ROJA:

Amenaza alta a muy alta por deslizamientos de tierra detonados por lluvias, localizados en los siguientes municipios:

ALERTA NARANJA:

Amenaza moderada por deslizamientos de tierra detonados por lluvias, localizados en los siguientes municipios:

REGIÓN CARIBE

SITIOS PARA LOS CUALES SE GENERA LA ALERTA

ALERTA AMARILLA

CESAR: La Gloria, Pailitas, Pelaya y Valledupar.
CÓRDOBA: Puerto Libertador.
MAGDALENA: Ciénaga.

REGIÓN ANDINA

SITIOS PARA LOS CUALES SE GENERA LA ALERTA

ALERTA ROJA

ANTIOQUIA: Arboletes, Caracolí, La Estrella, San Juan de Urabá
HUILA: Colombia.

REGIÓN ANDINA

SITIOS PARA LOS CUALES SE GENERA LA ALERTA

ALERTA NARANJA

ANTIOQUIA: Puerto Triunfo, San Francisco, Sonsón, Valdivia.
CALDAS: La Dorada, Norcasia, Victoria
NORTE DE SANTANDER: Salazar.
QUINDIO: Génova
SANTANDER: Barrancabermeja.
TOLIMA: Honda, Mariquita.

REGIÓN ANDINA

SITIOS PARA LOS CUALES SE GENERA LA ALERTA

ALERTA AMARILLA

ANTIOQUIA: Abejorral, Amagá, Amalfi, Andes, Angelópolis, Anorí, Argelia, Armenia, Briceño, Cáceres, Caldas, Campamento, Cañasgordas, Caramanta, Cisneros, Ciudad Bolívar, Concordia, Dabeiba, Ebéjico, Fredonia, Frontino, Giraldo, Heliconia, Ituango, La Ceja, La Pintada, La Unión, Maceo, Medellín, Montebello, Nariño, Puerto Berrío, Puerto Nare, Remedios, Salgar, San Carlos, San Luis, San Roque, Santa Bárbara, Santa Fe de Antioquia, Santo Domingo, Segovia, Sopetrán, Tarazá, Tarso, Toledo, Uramita, Urao, Vegachí, Venecia, Yalí, Yarumal, Yolombó.

ALERTAS POR AMENAZAS DE DESLIZAMIENTO

ALERTA ROJA:

Amenaza alta a muy alta por deslizamientos de tierra detonados por lluvias, localizados en los siguientes municipios:

ALERTA NARANJA:

Amenaza moderada por deslizamientos de tierra detonados por lluvias, localizados en los siguientes municipios:

REGIÓN ANDINA

SITIOS PARA LOS CUALES SE GENERA LA ALERTA

ALERTA AMARILLA

BOYACÁ: Almeida, Aquitania, Berbeo, Betétiva, Buenavista, Campohermoso, Chinavita, Chita, Chivor, Coper, Corrales, El Espino, Gámeza, Guicán, La Victoria, Labranzagrande, Macanal, Maripí, Miraflores, Mongua, Moniquirá, Muzo, Otanche, Pachavita, Páez, Pajarito, Panqueba, Pauna, Paya, Paz de Rio, Pesca, Pisba, Puerto Boyacá, Quípama, Rondón, Saboyá, San José de Pare, San Luis de Gaceno, San Pablo de Borbur, Santa María, Santana, Socotá, Sogamoso, Tasco, Tibaná, Tópaga, Turmequé, Umbita, Ventaquemada

CALDAS: Aguadas, Chinchiná, Filadelfia, La Merced, Manizales, Manzanares, Marmato, Marulanda, Neira, Pácora, Pensilvania, Salamina, Samaná, Supia, Villamaria.

CUNDINAMARCA: Agua de Dios, Albán, Anapoima, Anolaima, Apulo, Arbeláez, Beltrán, Bituima, Bogotá, D.C., Bojacá, Cabrera, Cachipay, Caparrapí, Cáqueza, Carmen de Carupa, Chaguaní, Chipaque, Chocontá, Cucunubá, El Colegio, El Peñón, El Rosal, Facativá, Fusagasugá, Gachetá, Gama, Granada, Guaduas, Guatavita, Guayabal de Siquima, Guayabetal, Gutiérrez, Jerusalén, La Calera, La Mesa, La Palma, La Peña, La Vega, Lenguazaque, Machetá, Medina, Nilo, Nimaima, Nocaima, Pacho, Paima, Pandí, Paratebueno, Pasca, Puerto Salgar, Pulí, Quebradanegra, Quetame, Quipile, Ricaurte, San Antonio de Tequendama, San Bernardo, San Cayetano, San Francisco, San Juan de Rioseco, Sasaima, Sesquilé, Sibaté, Silvania, Soacha, Subachoque, Suesca, Supatá, Sutatausa, Tabio, Tausa, Tena, Tibacuy, Tocaima, Topaipí, Ubalá, Utica, Venecia, Vergara, Vianí, Villagómez, Villapinzón, Villeta, Viotá, Yacopí, Zipacón, Zipaquirá

HUILA: Aipe, La Plata, Neiva.

NORTE DE SANTANDER: Ábrego, Cácosta, Chinácota, Chitagá, Convención, Cucutilla, Durania, El Zulia, Gramalote, Hacarí, Labateca, Lourdes, Pamplona, San Calixto, Sardinata, Silos, Teorama, Tibú, Toledo, Villa Caro

QUINDÍO: Calarcá, Córdoba y Salento.

RISARALDA: Pueblo Rico y, Santa Rosa de Cabal.

SANTANDER: Albania, Barbosa, Bolivar, Carcasí, Charalá, Chima, Chipatá, Contratación, Coromoro, El Carmen, El Guacamayo, Florián, Floridablanca, Girón, Guadalupe, Guepsa, La Belleza, La Paz, Landázuri, Lebrija, Macaravita, Matanza, Mogotes, Puente Nacional, Rionegro, San Andrés, San Benito, San Miguel, San Vicente de Chucurí, Santa Helena del Opón, Sucre, Tona, Valle de San José, Vélez.

ALERTAS POR AMENAZAS DE DESLIZAMIENTO

ALERTA ROJA:

Amenaza alta a muy alta por deslizamientos de tierra detonados por lluvias, localizados en los siguientes municipios:

ALERTA NARANJA:

Amenaza moderada por deslizamientos de tierra detonados por lluvias, localizados en los siguientes municipios:

REGIÓN ANDINA

SITIOS PARA LOS CUALES SE GENERA LA ALERTA

ALERTA AMARILLA

TOLIMA: Alpujarra, Anzoátegui, Armero (Guayabal), Ataco, Cajamarca, Carmen de Apicalá, Casabianca, Chaparral, Cunday, Dolores, Falan, Fresno, Herveo, Ibagué, Icononzo, Lérica, Líbano, Melgar, Murillo, Natagaima, Palocabildo, Planadas, Prado, Purificación, Rioblanco, Roncesvalles, San Antonio, Villahermosa, Villarrica.

REGIÓN PACÍFICA

SITIOS PARA LOS CUALES SE GENERA LA ALERTA

ALERTA NARANJA

CASANARE: Aguazul, Yopal
META: Acacias, Cubarral, El Castillo, El Dorado, Guamal, Villavicencio.

REGIÓN DE LA ORINOQUIA

SITIOS PARA LOS CUALES SE GENERA LA ALERTA

ALERTA ROJA

ARAUCA: Saravena (áreas de piedemonte).
BOYACÁ: Cubará (vertiente oriental de la cordillera Oriental y Piedemonte Llanero).

REGIÓN DE LA ORINOQUIA

SITIOS PARA LOS CUALES SE GENERA LA ALERTA

ALERTA AMARILLA

CASANARE: Chámeza, Hato Corozal, La Salina, Monterrey, Nunchía, Paz de Ariporo, Pore, Recetor, Sabanalarga, Támara y Tauramena
META: Barranca de Upía, Cumaral, Restrepo.

REGIÓN PACÍFICA

SITIOS PARA LOS CUALES SE GENERA LA ALERTA

ALERTA ROJA

VALLE DEL CAUCA: : Buenaventura.

ALERTAS POR AMENAZAS DE DESLIZAMIENTO

ALERTA ROJA:

Amenaza alta a muy alta por deslizamientos de tierra detonados por lluvias, localizados en los siguientes municipios:

ALERTA NARANJA:

Amenaza moderada por deslizamientos de tierra detonados por lluvias, localizados en los siguientes municipios:

REGIÓN PACÍFICA

SITIOS PARA LOS CUALES SE GENERA LA ALERTA

ALERTA NARANJA

CHOCÓ: Alto Baudó(Pie de Pato), Atrato (Yuto), Bagadó, Bajo Baudó(Pizarro), Cértegui, Condoto, El Cantón del San Pablo (Managrú), El Litoral del San Juan (Docordó), Istmina, Lloró, Medio Baudó(Boca de Pepé), Medio San Juan (Andagoya), Nóvita, Río Iró(Santa Rita), Río Quito (Paimadó), Tadó, Unión Panamericana (Animas),

CAUCA: Popayán, Puracé.

VALLE DEL CAUCA: Caicedonia, Calima (El Darién), Dagua, Sevilla.

REGIÓN PACÍFICA

SITIOS PARA LOS CUALES SE GENERA LA ALERTA

ALERTA AMARILLA

CAUCA: Almaguer, Bolívar, Buenos Aires, Caldono, Corinto, El Tambo, Inzá, Jambaló, La Sierra, La Vega, López, Miranda, Páez (Belalcázar), Rosas, Santa Rosa, Silvia, Suárez, Toribío y Totoró.

CHOCÓ: :, Bahía Solano (Mutis), El Carmen, Nuquí, Quibdó y Sipí

NARIÑO: Albán (San José), Barbacoas, Buesaco, Cumbitara, Linares y Samaniego.

VALLE DEL CAUCA: :, Bolívar, Buga, Bugalagrande, El Cerrito, El Dovio, Palmira, San Pedro, Tuluá, Versalles.

REGIÓN DE LA AMAZONÍA

SITIOS PARA LOS CUALES SE GENERA LA ALERTA

ALERTA NARANJA

CAQUETÁ: Montañita y San José del Fragua

PUTUMAYO: Mocoa.

REGIÓN DE LA AMAZONÍA

SITIOS PARA LOS CUALES SE GENERA LA ALERTA

ALERTA AMARILLA

CAQUETÁ: Belén de Los Andaquíes, El Paujil, Florencia, Morelia

ALERTAS POR AMENAZAS DE DESLIZAMIENTO

ALERTA ROJA:

Amenaza alta a muy alta por deslizamientos de tierra detonados por lluvias, localizados en los siguientes municipios:

ALERTA NARANJA:

Amenaza moderada por deslizamientos de tierra detonados por lluvias, localizados en los siguientes municipios:

SECTORES VIALES IDENTIFICADOS CON POTENCIALIDAD DE DESLIZAMIENTOS, LOS CUALES GENERAN ALERTAS

DEPARTAMENTO	SECTOR VIAL
ANTIOQUIA	Los Llanos - Tarazá Santuario - Cruce Ruta 45 (Caño Alegre)
BOYACÁ	Río Ermitaño - La Lizama Santuario - Cruce Ruta 45 (Caño Alegre)
CAUCA	El Crucero - Aguazul Patico - Candelaria Popayán - Río Mazamorra
CAQUETÁ	Florencia - Puerto Rico
CASANARE	El Crucero - Aguazul Aguazul - Yopal
CAUCA	Mocoa - San Juan de Villalobos
CHOCÓ	Cértegui - Quibdó Las Animas - Cértegui Río Pató (El Afirmado) - La Ye (Las Animas) Las Animas - Mumbú
CUNDINAMARCA	Bogotá (El Portal) - Villavicencio
HUILA	Puente Totumo
META	Bogotá (El Portal) - Villavicencio Pipiral - Villavicencio
PUTUMAYO	Mocoa - San Juan de Villalobos
SANTANDER	Buenaventura - Cruce Ruta 40 (Loboguerrero) Intersección Sena - Intersección Citronela
VALLE DEL CAUCA	Buenaventura - Cruce Ruta 40 (Loboguerrero) Intersección Sena - Intersección Citronela

ALERTAS METEOMARINA

MAR CARIBE

ALERTA AMARILLA

POR PLEAMAR

Hasta el 21 de abril, se espera una de las pleamares más significativas del mes, asociada con la marea astronómica en el litoral central del Caribe colombiano. Por lo anterior, se recomienda a habitantes costeros y embarcaciones de poco calado estar atentos y consultar a las Capitanías de puerto.

OCEANO PACÍFICO

ALERTA AMARILLA

POR PLEAMAR

Hasta el 18 de abril, se presentará una de las pleamares más significativas del mes, asociada con la marea astronómica en el litoral del Pacífico centro y sur. Por lo anterior, se recomienda a habitantes costeros y embarcaciones de poco calado estar atentos y consultar a las Capitanías de puerto.

°C: grados Celsius

m: metros

mm: milímetros

msnm: metros sobre nivel del mar

Km/h: kilómetros por hora

HLC: hora local colombiana

GOES: Geostationary Operational Environmental Satellites (Satélite Geostacionario Operacional Ambiental).

GOES-13 es el designado GOES-Este, localizado en 75° W sobre el ecuador geográfico.

PNN: Parque Nacional Natural

SFF: Santuario de Fauna y Flora



ALERTA ROJA. PARA TOMAR ACCIÓN Advierte al Sistema Nacional de Gestión del Riesgo de Desastres sobre el peligro de un fenómeno y sus efectos adversos sobre la población. Se emite una alerta sólo cuando la identificación de un evento extraordinario indique la amenaza inminente y cuando la gravedad del fenómeno requiera atención prioritaria de los comités departamentales y locales.



ALERTA NARANJA. PARA PREPARARSE Indica la amenaza de un fenómeno. No implica riesgo inmediato por lo que es catalogado como un mensaje para informarse y prepararse. El aviso implica vigilancia continua ya que las condiciones son propicias para el desarrollo de un suceso natural.



ALERTA AMARILLA. PARA INFORMARSE Se emite cuando las condiciones hidrometeorológicas son favorables para la ocurrencia de un fenómeno natural y pueden aumentar el riesgo según los pronósticos. Por sus características, este nivel está encaminado a informar.

CONDICIONES NORMALES Indica que no existe ninguna clase de alerta para la región o zona mencionada.

OMAR FRANCO | Director General

CHRISTIAN EUSCÁTEGUI | Jefe Oficina del Servicio de Pronósticos y Alertas

Profesionales de Turno:

Henry ROMERO, Sonia BERMÚDEZ, Mauricio TORRES, Nicolás CUADROS, Rodney POVEDA y David CORTÉS.

<http://www.ideam.gov.co>

Correos electrónicos: servicio@ideam.gov.co, alertas@ideam.gov.co

Calle 25D # 96B - 70, Piso 3. Bogotá, D.C., Colombia.

Teléfono: 3075625 Ext. 1334-1336.

Síganos en:

