

INFORME TÉCNICO

# DIARIO N° 110

El IDEAM comunica al Sistema Nacional de Gestión del Riesgo (SNGR) y al Sistema Nacional Ambiental (SINA).

Bogotá D. C., jueves 20 de abril de 2017.

Hora de actualización:  
11:56 a. m.



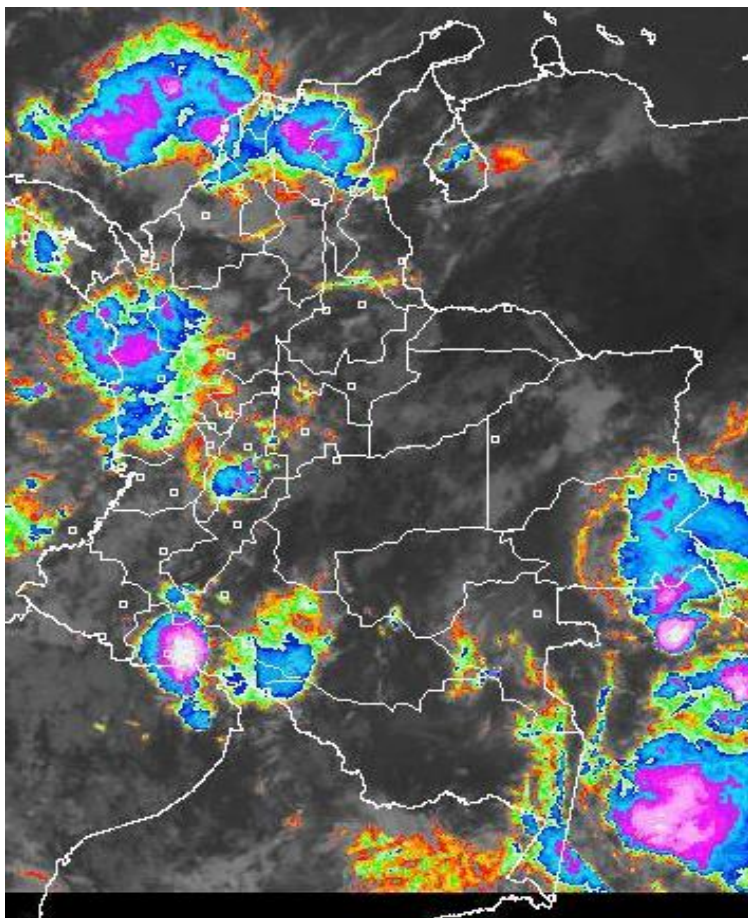
## CONDICIONES HIDROMETEOROLÓGICAS ACTUALES

Las precipitaciones de las últimas 24 horas se concentraron en zonas del noroccidente del país, específicamente, en los departamentos de Choco y Córdoba, como también, en Nariño.

El pronóstico para el día de hoy se espera condiciones nubosas y con probabilidad de lluvias y descargas eléctricas en momentos de lluvia intensa en las regiones Andina, Pacífica y Caribe, como también en el piedemonte amazónico y llanero. Para la región amazónica tiende a disminuir las lluvias, mientras que, en la Orinoquia, la probabilidad de lluvias será baja.

## IMAGEN SATELITAL

Canal Infrarrojo | 20 de abril de 2017 | Hora 10:15 a.m. HLC



Consulte todos los días el pronóstico del tiempo y las alertas hidrometeorológicas vigentes del IDEAM, en un formato de calidad. Alrededor de las 7:30 a. m. está a disposición del público en [www.ideam.gov.co](http://www.ideam.gov.co).

Se puede ver también en dispositivos móviles **AQUÍ**





# LO MÁS DESTACADO

## LLUVIAS REGISTRADAS EN LAS ÚLTIMAS 24 HORAS

- Descenso moderado de las precipitaciones en amplios sectores del país, las cuales se presentaron en las regiones Caribe (zonas centro y Sur), Pacífica (hacia el litoral y en el Macizo Colombiano), Andina y sectores aislados de la Amazonia y la Orinoquia. El mayor volumen se presentó en el municipio de **Montelíbano (Montería), con 143.0 mm.**

## ALERTA ROJA

- Por probabilidad de crecientes súbitas en los aportantes de la cuenca alta del río Cauca.
- Por probabilidad de crecientes en la parte alta del río Mocoa. Por niveles altos en el río Putumayo.
- Por niveles altos del río Atrato (especialmente en sus cuencas media y baja).
- Para varias corrientes que vierten directamente al Océano Pacífico.
- Por probabilidad alta de deslizamientos de tierra detonados por lluvias, en sectores inestables o de alta pendiente, localizados en municipios de la región Pacífica y también de la Andina (especialmente en el departamento de Caldas).

## ALERTA NARANJA

- Por niveles altos en el río Atrato y sus afluentes. Por probabilidad de crecientes súbitas en los ríos Carare y Opón.
- Por niveles altos del río Chinchiná y sus afluentes.
- Por niveles altos de varias corrientes que vierten directamente al Océano Pacífico.
- Por probabilidad moderada de deslizamientos de tierra detonados por lluvias, en sectores inestables o de alta pendiente, localizados en áreas de las regiones Andina, Pacífica, Orinoquia y Amazonia.

## ALERTA AMARILLA

- Por probabilidad de crecientes súbitas en: ríos del Golfo de Urabá, ríos de montaña del departamento de Antioquia, e igualmente en ríos de los departamentos de Atlántico, Cesar, Tolima, Boyacá y Cundinamarca.
- Por probabilidad de incrementos de nivel en los ríos de la vertiente del Catatumbo, el río Fonce y sus afluentes, los aportantes del río Patía, el río Mira y sus afluentes.
- Por niveles altos en la parte baja del río Magdalena y el río Bogotá.
- Por creciente lenta en el río Amazonas.
- Por probabilidad baja de deslizamientos de tierra detonados por lluvias, en sectores inestables o de alta pendiente, localizados en amplias áreas de las regiones Caribe, Andina, Pacífica, Orinoquia y Amazonia.
- Por pleamar en el Mar Caribe.
- Por tiempo lluvioso en el mar Caribe.

# PRONÓSTICO CONDICIONES METEOROLÓGICAS ESPECIALES

## ÁREA DEL VOLCÁN GALERAS

En el transcurso de la jornada, predominarán las condiciones mayormente cubiertas con precipitaciones a diferentes horas.

EL SERVICIO GEOLÓGICO COLOMBIANO reporta en nivel AMARILLO (III): CAMBIOS EN EL COMPORTAMIENTO DE LA ACTIVIDAD VOLCÁNICA. Lat: 1.55 Lon: - 77.37

| ELEVACIÓN (pies) | DIRECCIÓN | VELOCIDAD |       |
|------------------|-----------|-----------|-------|
|                  |           | NUDOS     | Km/h  |
| 10,000           | OESTE     | 0 - 5     | 0 - 9 |
| 18,000           | SUR       | 0 - 5     | 0 - 9 |
| 24,000           | SURESTE   | 0 - 5     | 0 - 9 |
| 30,000           | ESTE      | 0 - 5     | 0 - 9 |

## ÁREA DEL VOLCÁN NEVADO DEL HUILA

En el transcurso de la jornada, predominarán las condiciones mayormente cubiertas con precipitaciones a diferentes horas.

El SERVICIO GEOLÓGICO COLOMBIANO reporta en nivel AMARILLO (III): CAMBIOS EN EL COMPORTAMIENTO DE LA ACTIVIDAD VOLCÁNICA. Lat: 2.92 Lon: -76.05

| ELEVACIÓN (pies) | DIRECCIÓN | VELOCIDAD |        |
|------------------|-----------|-----------|--------|
|                  |           | NUDOS     | Km/h   |
| 10,000           | OESTE     | 0 - 5     | 0 - 9  |
| 18,000           | SUR       | 5 - 10    | 9 - 18 |
| 24,000           | SURESTE   | 5 - 10    | 9 - 18 |
| 30,000           | ESTE      | 5 - 10    | 9 - 18 |

## ÁREA DEL VOLCÁN CERRO MACHÍN

Predominarán las condiciones cubiertas con precipitaciones entre ligeras y moderadas. No se descarta la posibilidad de actividad eléctrica.

El SERVICIO GEOLÓGICO COLOMBIANO reporta en nivel AMARILLO (III): CAMBIOS EN EL COMPORTAMIENTO DE LA ACTIVIDAD VOLCÁNICA. Lat: 4.80 Lon: -75.62

| ELEVACIÓN (pies) | DIRECCIÓN | VELOCIDAD |       |
|------------------|-----------|-----------|-------|
|                  |           | NUDOS     | Km/h  |
| 10,000           | SUROESTE  | 0 - 5     | 0 - 9 |
| 18,000           | SUR       | 0 - 5     | 0 - 9 |
| 24,000           | SURESTE   | 0 - 5     | 0 - 9 |
| 30,000           | NORTE     | 0 - 5     | 0 - 9 |

## ÁREA DEL VOLCÁN NEVADO DEL RUIZ

A lo largo de la jornada se pronostican condiciones nubosas con precipitaciones entre ligeras y moderadas.

El SERVICIO GEOLÓGICO COLOMBIANO reporta en nivel AMARILLO (III): CAMBIOS EN EL COMPORTAMIENTO DE LA ACTIVIDAD VOLCÁNICA. Lat: 4.89 Lon: -75.32

| ELEVACIÓN (pies) | DIRECCIÓN | VELOCIDAD |       |
|------------------|-----------|-----------|-------|
|                  |           | NUDOS     | Km/h  |
| 10,000           | SUROESTE  | 0 - 5     | 0 - 9 |
| 18,000           | SUROESTE  | 0 - 5     | 0 - 9 |
| 24,000           | OESTE     | 0 - 5     | 0 - 9 |
| 30,000           | NORTE     | 0 - 5     | 0 - 9 |

## ÁREA DEL COMPLEJO VOLCÁNICO CHILES-CERRO NEGRO DE

Predominarán las condiciones cubiertas con precipitaciones entre ligeras y moderadas. No se descarta la posibilidad de actividad eléctrica.

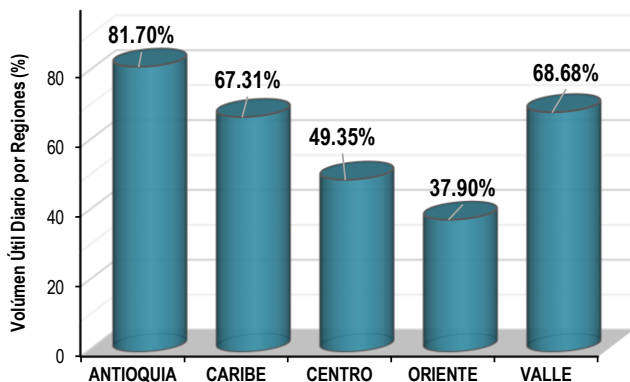
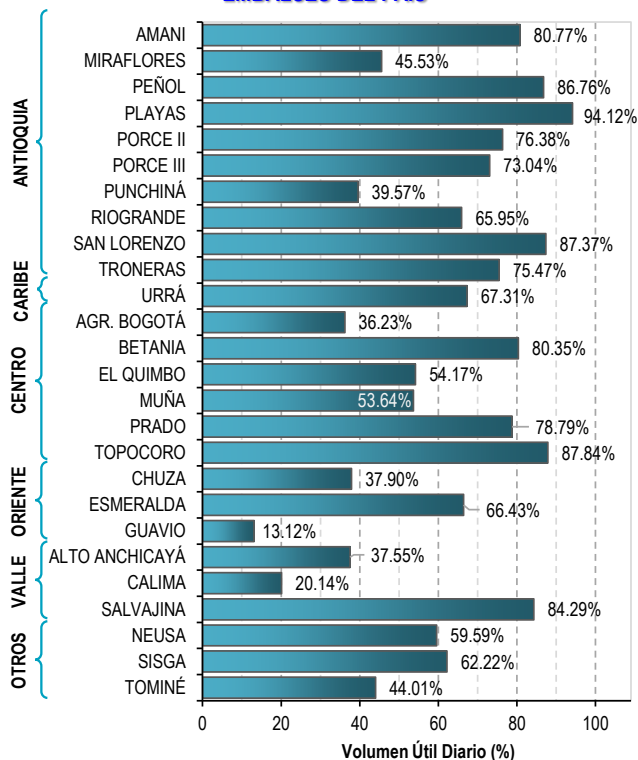
El SERVICIO GEOLÓGICO COLOMBIANO reporta en nivel AMARILLO (III): CAMBIOS EN EL COMPORTAMIENTO DE LA ACTIVIDAD VOLCÁNICA. Lat: 0.81-Lon:77.93 Lat: 0.76 Lon:-77.95

| ELEVACIÓN (pies) | DIRECCIÓN | VELOCIDAD |        |
|------------------|-----------|-----------|--------|
|                  |           | NUDOS     | Km/h   |
| 10,000           | SURESTE   | 0 - 5     | 0 - 9  |
| 18,000           | OESTE     | 0 - 5     | 0 - 9  |
| 24,000           | ESTE      | 0 - 5     | 0 - 9  |
| 30,000           | SURESTE   | 5 - 10    | 9 - 18 |

# ESTADO DE LOS EMBALSES

A continuación se relaciona el volumen útil diario de los principales embalses del país (expresado en porcentaje), de acuerdo con la información reportada por XM S.A. E.S.P en la siguiente dirección electrónica: <http://ido.xm.com.co/ido/SitePages/hidrologia.aspx?q=reservas>

## VOLUMEN ÚTIL DIARIO EN LOS PRINCIPALES EMBALSES DEL PAÍS





Para estar informado diariamente de lo que pasa con el **pronóstico del tiempo y las alertas.**

Síguenos en Twitter  
**@IDEAMColombia**



## PRECIPITACIONES

A continuación se relacionan los municipios donde en las últimas 24 horas se registraron precipitaciones iguales o superiores a 40.0 mm.

Se aclara que las precipitaciones indicadas en los municipios, realmente corresponden a aquellos puntos en los cuales el IDEAM tiene estaciones de monitoreo, pero no necesariamente quiere decir que el dato corresponda a las lluvias que se presentaron directamente sobre el área urbana en donde se concentra la mayor población. En ocasiones la estación sobre la cual se destaca el mayor valor de precipitación, a pesar de pertenecer al municipio, puede quedar alejada del centro poblado principal.

| DEPARTAMENTO   | MUNICIPIO  |
|--|--|
| ARCHIPIÉLAGO DE SAN ANDRÉS, PROVIDENCIA Y SANTA CATALINA | San Andrés (46.8).   |
| BOLÍVAR  | María La Baja (41.5).  |
| CALDAS   | Samaná (112.0).  |
| CÓRDOBA  | <b>Montelíbano (140.0)</b> , La Apartada (100.6), Ayapel (78.0), Sahagún (73.0). |
| CUNDINAMARCA   | Villeta (66.1), Nocaima (41.7).  |
| CHOCÓ  | Istmina (106.0), Quibdó (77.0), Bahía Solano (48.0), Medio San Juan (46.0).      |
| HUILA  | Yaguará (48.0).  |
| NARIÑO   | Barbacoas (112.8), Sandoná (40.0).   |
| PUTUMAYO   | Mocoa (45.9).  |
| QUINDÍO  | Salento (49.0).  |
| RISARALDA  | Pereira (55.0).  |
| SANTANDER  | Encino (77.6), Simacota (43.0).  |
| SUCRE  | Sincelejo (79.1), Tolú (67.0).   |
| TOLIMA   | Líbano (42.0).   |
| VALLE DL CAUCA   | Cartago (48.0)   |

Para estar informado diariamente de lo que pasa con el **pronóstico del tiempo y las alertas.**

Síguenos en Twitter  
**@IDEAMColombia**



## TEMPERATURAS MÁXIMAS

A continuación se relacionan los municipios donde en las últimas 24 horas se registraron temperaturas iguales o superiores a 35.0 °C.

Se aclara que las temperaturas indicadas en los municipios, realmente corresponden a aquellos puntos en los cuales el IDEAM tiene estaciones de monitoreo, pero no necesariamente quiere decir que el dato corresponda a las temperaturas que se presentaron directamente sobre el casco urbano en donde se concentra la mayor población. En ocasiones la estación sobre la cual se destaca el mayor valor de temperatura, a pesar de pertenecer al municipio, puede quedar alejada del centro poblado principal.

| DEPARTAMENTO      | MUNICIPIOS       |
|-------------------|------------------|
| <b>CESAR</b>      | Bosconia (35.4). |
| <b>LA GUAJIRA</b> | Manaure (35.0).  |
| <b>TOLIMA</b>     | Ambalema (35.4). |



# PRONÓSTICO METEOROLÓGICO

Jueves 20 y viernes 21 de abril de 2017



| REGIÓN   | PRONÓSTICO   |
|--|--|
| SABANA DE BOGOTÁ   | <p><b>JUEVES.</b> En horas de la mañana se prevé cielo entre parcial y mayormente nublado y lloviznas en algunas zonas del oriente de la ciudad. En horas de la tarde se prevé cielo mayormente nublado con lluvias hacia el oriente de la ciudad. En horas de la noche se estima cielo parcialmente cubierto con probabilidad de lluvias ligeras en algunos sectores del oriente de la ciudad.</p> <p><b>VIERNES.</b> Se prevé parcial y mayormente nublado con lloviznas en la mañana hacia el occidente de la ciudad y lluvias dispersas en sectores de la capital y de la Sabana en horas de la tarde y noche</p>  |
| CARIBE   | <p><b>JUEVES.</b> En las primeras horas de la mañana cielo parcial a mayormente nublado en gran parte de la región con precipitaciones en sectores de Córdoba, Bolívar, Cesar, Magdalena, Atlántico, Sucre y La Guajira. En la tarde se prevé aumento de nubosidad en amplios sectores del Caribe con lluvias de diversa intensidad en sectores de Córdoba, Magdalena, Sucre, sur de Bolívar, La Guajira, norte de Cesar. Posibles descargas eléctricas. Durante la noche las lluvias se mantendrían en zonas del oriente de la región en sectores del sur de Bolívar, Magdalena, La Guajira, Cesar y cercanías de la sierra nevada de Santa Marta.</p> <p><b>VIERNES.</b> Se estima cielo entre parcial y mayormente cubierto durante la jornada con lluvias fuertes, especialmente, en horas de la mañana y tarde en zonas de La Guajira, Cesar y Córdoba; lluvias moderadas en Magdalena, sur de Bolívar y Sucre.</p> |
| ARCHIPIÉLAGO DE SAN ANDRÉS, PROVIDENCIA Y SANTA CATALINA | <p><b>JUEVES.</b> Cielo parcialmente cubierto y tiempo seco en el área. Para la tarde se estima cielo parcialmente cubierto con lluvias de baja intensidad. En la noche se espera cielo entre parcial a mayormente nublado con tiempo seco.</p> <p><b>VIERNES.</b> En la jornada se prevé cielo parcialmente cubierto con lluvias de baja intensidad en horas de la madrugada, el resto del día con tiempo seco.</p>   |
| MAR CARIBE   | <p><b>JUEVES.</b> Condiciones nubosas en el área marítima con precipitaciones de variada intensidad hacia el centro y occidente del área marítima.</p> <p><b>VIERNES.</b> Se estima que se mantengan las condiciones cubiertas en sectores del litoral en horas de la madrugada, en horas de la tarde y noche, las precipitaciones se concentraran al oriente de la península de la Guajira</p>  |

Planeando tu día?  
Descarga YA y conoce...



Consúltalo a diario y únete a la Cultura del Pronóstico del IDEAM

Disponible para  



# PRONÓSTICO METEOROLÓGICO




Jueves 20 y viernes 21 de abril de 2017

| REGIÓN                         | PRONÓSTICO  |
|--------------------------------|---|
| <p><b>ANDINA</b></p>           | <p><b>JUEVES.</b> En la mañana, cielo parcial a mayormente cubierto con lluvias en Antioquia, suroriente de Santander, Boyacá, Caldas, Quindío, Risaralda, sectores de Cundinamarca, Tolima; lloviznas en Huila y en los valles interandinos, tiempo seco en Norte de Santander. En la tarde cielo mayormente cubierto, con precipitaciones de variada intensidad en zonas del oriente del Norte de Santander, occidente de Antioquia, oriente de Boyacá y de Cundinamarca, Huila, sur de Tolima y en las montañas de Cauca y Nariño; lluvias menos intensas en Caldas, Quindío y Santander. En la noche cielo mayormente cubierto con lluvias fuertes en sectores de Antioquia, occidente de Tolima, y Norte de Santander; lluvias ligeras en Caldas, Risaralda, Quindío, Cundinamarca, Boyacá, Santander y área andina de Cauca y Nariño.</p> <p><b>VIERNES.</b> Cielo entre parcial a mayormente cubierto y moderada disminución de las lluvias aunque éstas serán fuertes en Boyacá y sectores de Antioquia, occidente de Huila, con probabilidad de actividad eléctrica.</p> |
| <p><b>INSULAR PACÍFICA</b></p> | <p><b>JUEVES.</b> En Gorgona son previstas lluvias en la tarde y noche. En Malpelo se esperan lluvias en horas del día. Posibilidad de actividad eléctrica</p> <p><b>VIERNES.</b> Para Gorgona y Malpelo se estiman condiciones nubladas y lluvias de variada intensidad a lo largo de la jornada.</p>  |
| <p><b>PACÍFICA</b></p>         | <p><b>JUEVES.</b> En horas de la mañana, la región presentará abundante nubosidad con precipitaciones fuertes en Chocó y oriente de Valle del Cauca y alta posibilidad de actividad eléctrica. Lloviznas en Cauca y Nariño. En la tarde cielo mayormente nublado al centro y sur de la región con presencia de lluvias dispersas en zonas del sur Chocó, con mayor intensidad en Cauca, Valle del Cauca y en el centro de Nariño. Durante la noche cielo mayormente cubierto con lluvias en zonas de Valle del Cauca, Cauca y Nariño; lloviznas en el sur y oriente de Chocó.</p> <p><b>VIERNES.</b> Cielo parcialmente cubierto en la región, con lluvias moderadas en el sur de Chocó, Cauca y Nariño; las lluvias mas importantes estarán en sectores de Valle del Cauca en las primeras horas.</p>  |
| <p><b>OCÉANO PACÍFICO</b></p>  | <p><b>JUEVES.</b> Se estima que se registren lluvias con actividad eléctrica especialmente en horas de la madrugada y mañana en zonas del litoral y mar adentro. Disminución de la nubosidad en horas de la tarde y noche.</p> <p><b>VIERNES.</b> Se esperan lluvias principalmente en la mañana, tanto en mar abierto como en el litoral.</p>  |

Planeando tu día?  
Descarga YA y conoce...



Consúltalo a diario y únete a la Cultura del Pronóstico del IDEAM

Disponible para  



# PRONÓSTICO METEOROLÓGICO

Jueves 20 y viernes 21 de abril de 2017



| REGIÓN                  | PRONÓSTICO   |
|-------------------------|--|
| <p><b>ORINOQUIA</b></p> | <p><b>JUEVES.</b> Cielo mayormente cubierto en el piedemonte llanero con precipitaciones ligeras en el occidente de los departamentos de Meta, Arauca y Casanare. Tiempo seco en el resto de la región. Por la tarde se espera cielo mayormente cubierto con precipitaciones en el piedemonte llanero con posibilidad de descargas eléctricas y lluvias en el occidente de Casanare, Arauca y Meta. Tiempo seco en Vichada. En la noche se espera cielo entre parcial y mayormente nublado con lluvias ligeras en Casanare, Arauca, Meta y occidente de Vichada.</p> <p><b>VIERNES.</b> Se prevé que se registren lluvias en Vichada y en zonas cercanas al piedemonte de Arauca, Casanare y Meta, principalmente en horas de la madrugada y mañana.</p> |
| <p><b>AMAZONIA</b></p>  | <p><b>JUEVES.</b> En horas de la mañana se prevé cielo parcialmente cubierto con lluvias ligeras de Amazonas, oriente de Guainía, Caquetá y Putumayo. Para la tarde se estima mayor nubosidad en el centro y occidente de la región, con lluvias fuertes en el piedemonte de Putumayo y Caquetá. Posibles descargas eléctricas. Durante las horas de la noche se prevé disminución de las lluvias en la región, estas serán moderadas en el piedemonte de Putumayo y Caquetá.</p> <p><b>VIERNES.</b> Se prevé una disminución de las lluvias en la región, estas serán ligeras a moderadas y se presentarán en el piedemonte amazónico en horas de la mañana y noche.</p>  |

Planeando tu día?  
Descarga YA y conoce...



Consúltalo a diario y únete a  
la Cultura del Pronóstico del IDEAM

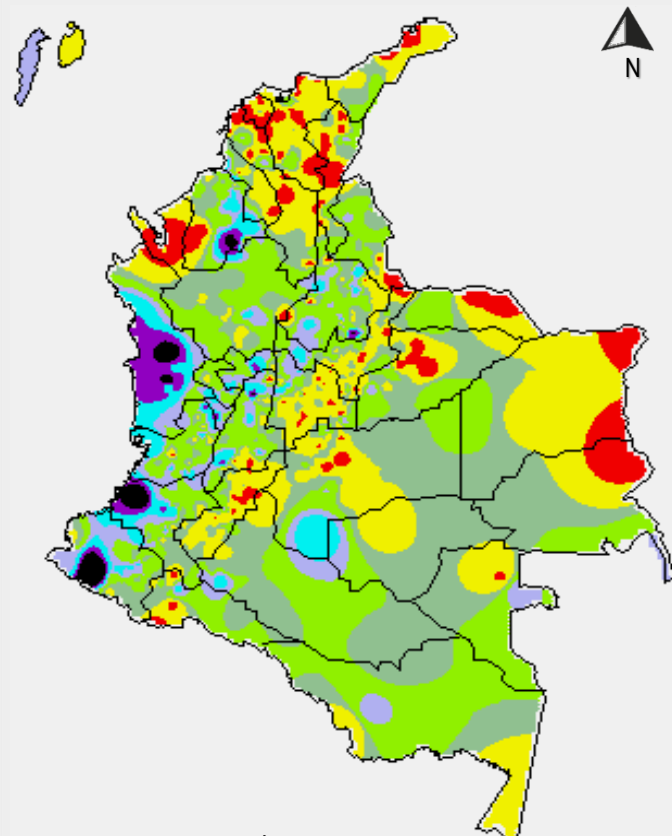
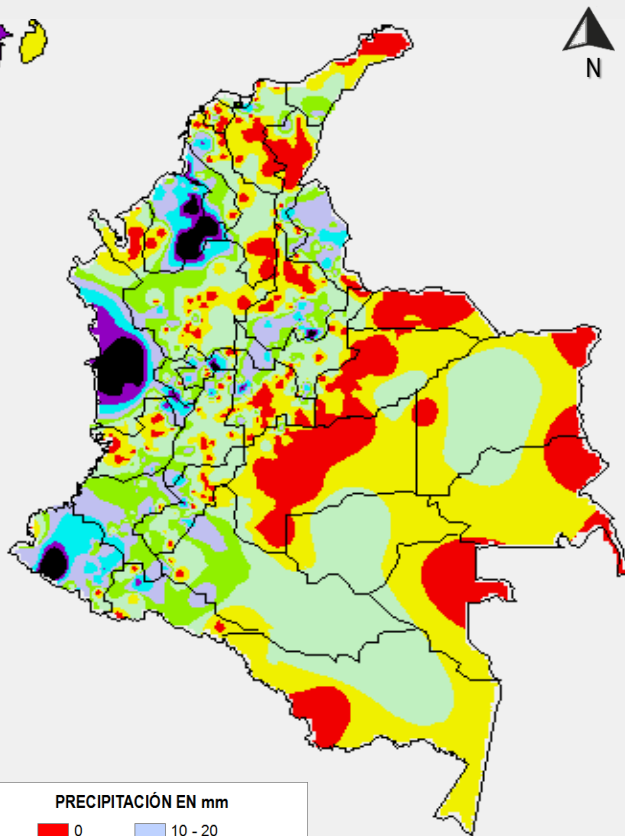
Disponible para  



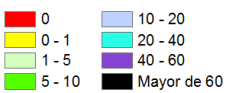
# MAPAS DE PRECIPITACIÓN

**Precipitación diaria:** desde las 7:00 a.m. del día miércoles 19 de abril hasta las 7:00 a.m. del día jueves 20 de abril de 2017.

**Precipitación de los últimos 3 días:** desde las 7:00 a.m. del día lunes 17 de abril hasta las 7:00 a.m. del día jueves 20 de abril de 2017.



**PRECIPITACIÓN EN mm**



1 milímetro de precipitación equivale a 1 litro de lluvia por m<sup>2</sup>

**PRECIPITACIÓN EN mm**



1 milímetro de precipitación equivale a 1 litro de lluvia por m<sup>2</sup>

## ALERTAS VIGENTES E INFORMACIÓN ADICIONAL

Para mayor información sobre el pronóstico del estado del tiempo, informes técnicos diarios, comunicados especiales, mapas diarios de temperaturas máximas y mínimas e información diaria de precipitación se sugiere consultar los siguientes enlaces:

- [MAPA DIARIO DE TEMPERATURA MÁXIMA.](#)
- [MAPA DIARIO DE TEMPERATURA MÍNIMA.](#)
- [INFORMACIÓN DIARIA DE PRECIPITACIÓN Y TEMPERATURA DE LOS PRINCIPALES AEROPUERTOS DEL PAÍS.](#)
- [MOAICO MAPAS DE PRECIPITACIÓN DIARIA EN MILÍMETROS.](#)

# ALERTAS POR NIVELES DE LOS RÍOS

## REGIÓN ANDINA

### SITIOS PARA LOS CUALES SE GENERA LA ALERTA

#### ALERTA ROJA

#### PROBABILIDAD DE CRECIENTES SUBITAS EN LOS RIOS TRIBUTARIOS DE LA CUENCA ALTA DEL RÍO CAUCA.

Se mantiene esta alerta dado que los modelos de pronóstico del estado del tiempo prevén probabilidad de lluvias para hoy sobre sectores de los departamentos de Cauca y Valle del Cauca las cuales podrían generar nuevos incrementos súbitos importantes en los aportantes a la cuenca alta del Cauca. Se destaca que durante los últimos días se registraron niveles altos con valores críticos para algunos tramos de los ríos Palo, Pance, Cali, Meléndez, Lili, Cañaveralejo, Jamundí, Timba, Napí, Guaqui, así como quebradas que descienden de la cordillera occidental cerca del municipio de Cali y en del municipio de Buga.

#### NIVELES ALTOS EN EL RÍO CAUCA EN EL MUNICIPIO DE YOTOCO EN EL VALLE DEL CAUCA.

Se mantiene la alerta roja dado que se mantienen muy altos los niveles del río Cauca con valores alrededor de las cotas críticas de afectación de los sectores más bajos del municipio de Yotoco en donde se prevé superen las cotas de desborde. El IDEAM recomienda a la comunidad en general y a los Comités Locales de Gestión del Riesgo, tomar las medidas pertinentes ante los impactos que dichos niveles pueda estar generando.

# ALERTAS POR NIVELES DE LOS RÍOS

## REGIÓN ANDINA

### SITIOS PARA LOS CUALES SE GENERA LA ALERTA

#### ALERTA NARANJA

#### PROBABILIDAD DE CRECIENTES SÚBITAS EN LOS APORTANTES A LA CUENCA DEL RÍO LEBRIJA.

Se mantiene este nivel de alerta dado que los modelos de pronóstico del estado del tiempo muestran probabilidad de lluvias sobre sectores de la cuenca del río Lebrija las cuales pueden generar incrementos importantes en tributarios tales como el Suratá, De Oro, Charta, quebradas La Cristalina y La Prensa. El IDEAM mantiene la recomendación para que la comunidad en general y las autoridades de Gestión del Riesgo, permanezcan atentos al comportamiento de los niveles en toda la cuenca, destacándose los sectores bajos de Girón y Charta en Santander.

#### CRECIENTES SUBITAS EN RIO CHINCHINÁ Y AFLUENTES.

Dada la intensidad de las lluvias registradas en amplios sectores de la cuenca se pueden presentar incrementos súbitos en los niveles del río Chinchiná y afluentes, particularmente en la ciudad de Manizales. El IDEAM recomienda a la comunidad en general y a los Comités Locales de Gestión del Riesgo, tomar las medidas pertinentes ante los impactos que dichos ascensos puedan estar generando.

## REGIÓN ANDINA

### SITIOS PARA LOS CUALES SE GENERA LA ALERTA

#### ALERTA NARANJA

#### PROBABILIDAD DE INCREMENTOS SÚBITOS EN LOS RÍOS CARARE Y OPÓN.

Se mantiene este nivel de alerta dado que se pronostican lluvias de variada intensidad en el departamento de Santander y Boyacá las cuales podrían generar incrementos súbitos de carácter significativo para los ríos y quebradas aportantes a las cuencas de los ríos Carare y Opón (Guayabito, Minero, Horra, Dorada, Cimitarra, Yaracué, Tamar) y demás quebradas y afluentes del departamento de Santander. El IDEAM recomienda a las autoridades locales y regionales de Gestión del Riesgo para que mantengan atento seguimiento al comportamiento de los niveles de estos ríos y tomen las medidas preventivas necesarias ante los impactos que puedan producir dichos ascensos.



# ALERTAS POR NIVELES DE LOS RÍOS

## REGIÓN ANDINA

### SITIOS PARA LOS CUALES SE GENERA LA ALERTA

#### **PROBABILIDAD DE CRECIENTES SUBITAS EN LOS RÍOS DE MONTAÑA DEL DEPARTAMENTO DE ANTIOQUIA.**

Se mantiene este nivel de alerta ante la probabilidad persistan las lluvias sobre sectores del departamento de Antioquia, las cuales podrían generar incrementos súbitos en ríos tales como Murindó, Riosucio, Murri, San Juan, La quebrada La Liboriana, río Taraza, Nechí, El Bagre, Medellín, Anorí, entre otros.

#### **INCREMENTO EN EL NIVEL DEL RÍO BOGOTÁ.**

Aunque se destaca que la condición actual del río Bogotá en la cuenca alta es estable y en la baja de descenso, se mantiene este nivel de alerta dado que para los próximos días los modelos de pronóstico del estado del tiempo muestran probabilidad de lluvias sobre sectores de la cuenca las cuales podrían generar nuevos incrementos en el nivel tanto del cauce principal como de sus aportantes.

#### **PROBABILIDAD DE CRECIENTES SÚBITAS EN LOS RÍOS DEL EJE CAFETERO.**

Se mantiene esta alerta dado que se prevé durante los próximos días se puedan presentar oscilaciones en los ríos aportantes a la cuenca del Cauca ubicados en sectores del eje cafetero como el Otún y la Vieja. El IDEAM mantiene la recomendación para que autoridades locales y regionales de Gestión del Riesgo y comunidad en general mantengan atento seguimiento al comportamiento de los niveles de estos ríos y tomen las medidas preventivas necesarias ante los impactos que puedan producir dichos ascensos.

#### **PROBABILIDAD INCREMENTOS RIOS SOGAMOSO, CHICAMOCHA Y SUÁREZ, INCLUIDOS SUS APORTANTES**

Se mantiene esta alerta dado que durante los próximos días se prevén lluvias sobre sectores de los departamentos de Boyacá y Santander las cuales podrían generar incrementos súbitos en los ríos aportantes al Río Sogamoso, Chicamocha y Suarez tales como el Fonce (y sus aportantes).

#### **PROBABILIDAD DE CRECIENTES EN LOS RÍOS DEL DEPARTAMENTO DEL TOLIMA.**

Debido a precipitaciones registradas en sectores del departamento del Tolima se mantiene esta alerta, dado que se esperan incrementos súbitos en ríos tales como el Saldaña, Lagunilla, Coello, Lagunilla, Recio, Gualí, Combeima, entre otros.

#### **PROBABILIDAD DE INCREMENTOS MODERADOS EN RÍOS DE LA VERTIENTE DEL CATATUMBO.**

Dada la persistencia de las lluvias es probable incremento súbito en los niveles de los ríos tales como Pamplonita, Zulia (y aportantes Sulasquilla, Cucutilla, Salazar, Peralonso,) Algodonal, Táchira, Sardinata, entre otros. El IDEAM mantiene el llamado de atención especial tanto a pobladores como a autoridades locales y regionales de Gestión del Riesgo para que mantengan atento seguimiento al comportamiento de los niveles de estos ríos.

#### **SE PREVÉ UNA CRECIENTE SÚBITA EN EL RÍO NEGRO**

Se emite esta alerta debido a que se prevé una creciente súbita en los niveles del río Negro y sus afluentes, en el municipio de Nimaima (Cundinamarca), producto de las persistentes lluvias de carácter moderado a fuerte inclusive con tormenta eléctrica que se han presentado en la región. Se recomienda a los pobladores ribereños estar atentos ante nuevos ascensos en los niveles del río, dado que se pronostica persistan las lluvias.

**ALERTA  
 AMARILLA**

# ALERTAS POR NIVELES DE LOS RÍOS

## REGIÓN AMAZONAS

### SITIOS PARA LOS CUALES SE GENERA LA ALERTA

**ALERTA ROJA**

**PROBABILIDAD DE CRECIENTES EN LA PARTE ALTA DEL RÍO MOCOA Y SUS TRIBUTARIOS.(Cuenca Alta del río Caquetá).**

Las quebradas Sangoyaco y Mulato, son afluentes al río Mocoa y éste tributa sus aguas al río Caquetá. Debido a que se pronostica persistan las precipitaciones en sectores de piedemonte amazónico durante los próximos días, en especial en las cuencas altas de los ríos Caquetá y Putumayo, las cuales podrían generar nuevas crecientes súbitas en quebradas y ríos aportantes, especialmente en los ríos Mulato, Sangoyaco, Mocoa y La Taruca, El IDEAM recomienda a la comunidad en general y autoridades Locales de Gestión del Riesgo mantengan atento seguimiento al comportamiento en los niveles de estos ríos, dado que aún existe material suelto en los lechos de las corrientes, el cual con lluvias moderadas podría ser transportado aguas abajo.

**NIVELES ALTOS CUENCA ALTA DEL RÍO PUTUMAYO.**

A la altura de la población de Puerto Ospina, se reportó un desbordamiento lento por niveles altos en el río Putumayo. Dadas las lluvias que se pronostican en la cuenca alta se pueden presentar nuevos incrementos en el nivel del río Putumayo.

## REGIÓN AMAZONAS

### SITIOS PARA LOS CUALES SE GENERA LA ALERTA

**ALERTA NARANJA**

**PROBABILIDAD DE CRECIENTES SUBITAS EN LA CUENCA ALTA DE LOS RÍOS PUTUMAYO y CAQUETÁ (Exceptuando río Mocoa para el Caquetá y río Putumayo en Puerto Ospina para el Putumayo; que se encuentran en alerta roja).**

La estación Santa Rosa sobre el río Caquetá, reporta tendencia al descenso en los niveles, con valores alrededor de los promedios altos. Sin embargo, durante los últimos días se han presentado lluvias de baja intensidad en la zona que sumado al pronóstico de lluvias hace que prevalezca el nivel de alerta naranja para el río Caquetá.

## REGIÓN AMAZONAS

### SITIOS PARA LOS CUALES SE GENERA LA ALERTA

**ALERTA AMARILLA**

**CRECIENTE LENTA RIO AMAZONA..**

La estación Leticia en el municipio del mismo nombre reporta niveles estables dentro de la cota de alerta amarilla para el río Amazonas.

# ALERTAS POR NIVELES DE LOS RÍOS

## REGIÓN PACÍFICA

### SITIOS PARA LOS CUALES SE GENERA LA ALERTA

#### ALERTA ROJA

#### PROBABILIDAD DE CRECIENTES SÚBITAS EN LOS NIVELES DE LOS RÍOS AFLUENTES DIRECTOS AL OCÉANO PACÍFICO.

Se sube este nivel de alerta dado que los modelos de pronóstico del estado del tiempo muestran persistencia de lluvias en diversos sectores de los departamentos de Chocó, Valle del Cauca y Cauca, con lo cual podrían generar incrementos importantes en ríos tales como el Baudó, Docampadó, Bajo San Juan, Calima, Dagua, Yurumanguí, Raposo, Cajambre, Anchicayá, Naya, Timbiquí y Micay. El IDEAM mantiene la recomendación para que la población en general mantengan atento seguimiento al comportamiento y fluctuaciones en los niveles de estos ríos. Se recomienda especial al río Dagua y al río Ruiz (municipio de Almaguer) dado que según medios de comunicación en este último se ha presentado un represamiento que podría causar afectaciones en dicho municipio.

## REGIÓN PACÍFICA

### SITIOS PARA LOS CUALES SE GENERA LA ALERTA

#### ALERTA NARANJA

#### PROBABILIDAD DE INCREMENTO EN LOS APORTANTES A LAS CUENCAS DE LOS RÍOS PATÍA Y MIRA.

Se mantiene alerta naranja debido a las fuertes lluvias registradas en las últimas horas, por lo que se prevé crecientes súbitas en los ríos del departamento de Nariño, especialmente en aportantes de montaña del Patía como el Sapuyes, Guaitara, Telembí, Juanambú, Pasto, Mayo, Guachicono, San Jorge, Aguacalara y del Mira como el Güiza. El IDEAM recomienda especial atención a las zonas ribereñas bajas de la cuenca del Mira ubicadas en sectores rurales del municipio de Tumaco y de la cuenca del Patía, municipios de Ospino, Tuquerres, Sapuyes, Imues, Funes, Iles, Tangua, Yacuanquer, Consacá, Ancuya, Sandoná, Cumbitara, Pisanda y Policarpa, en el departamento de Nariño y las zonas ribereñas bajas en el sector comprendido entre los municipios de Magüí (Payán), Roberto Payán (San José) y Barbacoas, en el departamento de Nariño.



# ALERTAS POR NIVELES DE LOS RÍOS

## REGIÓN CARIBE

### SITIOS PARA LOS CUALES SE GENERA LA ALERTA

**ALERTA ROJA**

#### NIVELES ALTOS EN EL RÍO ATRATO Y SUS AFLUENTES.

Se sube el nivel de alerta a roja, en la noche anterior se desbordó el río Andagueda en el municipio de Bagadó, se mantienen niveles altos en el río Atrato a la altura de Quibdó, que pueden incrementarse como consecuencia de las lluvias que se han presentado y el pronóstico para el día de hoy es que estas persistan. Otros ríos tributarios especialmente en sectores de la cuenca alta (ríos Quito y Cabí) también tienen alta probabilidad de presentar crecientes y desbordamientos. Adicionalmente el pronóstico del tiempo para las próximas horas muestra probabilidad de lluvias sobre sectores de la cuenca. El IDEAM mantiene la recomendación a la comunidad en general y a los Comités Locales de Gestión del Riesgo, permanecer atentos al comportamiento de los niveles tanto del cauce principal del Atrato como de sus afluentes en la parte alta especialmente.

#### CRECIENTES SUBITAS EN LOS RÍOS DE LA SIERRA NEVADA DE SANTA MARTA

Dadas las lluvias de variada intensidad registradas en algunos sectores de la Sierra Nevada de Santa Marta, se presentan altos niveles de los ríos Fundación, y desborde del Río Aracataca, igual situación puede suceder con los Ríos Ariguaní, Guatapurí, Cesar y sus aportantes, entre otros.

## REGIÓN CARIBE

### SITIOS PARA LOS CUALES SE GENERA LA ALERTA

**ALERTA NARANJA**

#### CRECIENTES SUBITAS EN ARROYOS DE BARRANQUILLA

La persistencia e intensidad de las lluvias que se han presentado en la región han generado incrementos súbitos en los niveles de algunos arroyos en la ciudad de Barranquilla. El IDEAM mantiene la recomendación a la comunidad en general y a los Comités Locales de Gestión del Riesgo, permanecer atentos al comportamiento de los niveles de estos arroyos.

## REGIÓN CARIBE

### SITIOS PARA LOS CUALES SE GENERA LA ALERTA

**ALERTA AMARILLA**

#### CRECIENTES SUBITAS EN LOS RÍOS DEL GOLFO DE URABÁ.

Se mantiene este nivel de alerta dado que para el día de hoy hay la probabilidad de que se presenten lluvias sobre sectores del Golfo de Urabá las cuales podrían generar incrementos súbitos en ríos ubicados en este sector como el Mulatos, Chigorodó, Apartadó, Vijagüal, Zungo, Riogrande, Guadualito, Currulao, León y Turbo. El IDEAM mantiene la recomendación para que autoridades de Gestión del Riesgo, tanto Locales como Regionales y a la población en general asentada en las riberas de estos ríos que desembocan en el mar Caribe mantener atento seguimiento al comportamiento de los niveles.

# ALERTAS POR AMENAZAS DE INCENDIOS DE LA COBERTURA VEGETAL

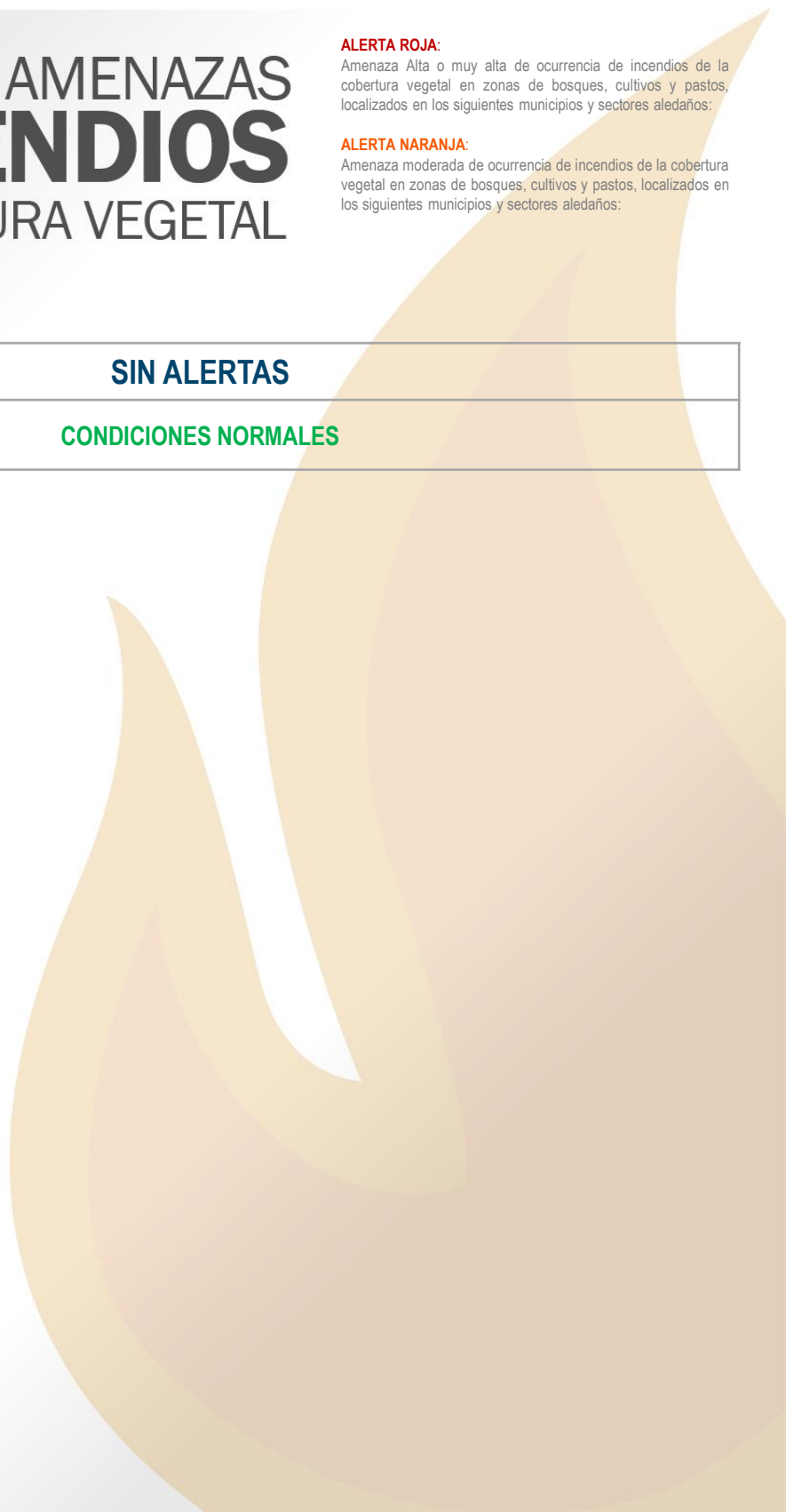
**ALERTA ROJA:**

Amenaza Alta o muy alta de ocurrencia de incendios de la cobertura vegetal en zonas de bosques, cultivos y pastos, localizados en los siguientes municipios y sectores aledaños:

**ALERTA NARANJA:**

Amenaza moderada de ocurrencia de incendios de la cobertura vegetal en zonas de bosques, cultivos y pastos, localizados en los siguientes municipios y sectores aledaños:

|                             |
|-----------------------------|
| <b>SIN ALERTAS</b>          |
| <b>CONDICIONES NORMALES</b> |



# ALERTAS POR AMENAZAS DE DESLIZAMIENTO

**ALERTA ROJA:**

Amenaza alta a muy alta por deslizamientos de tierra detonados por lluvias, localizados en los siguientes municipios:

**ALERTA NARANJA:**

Amenaza moderada por deslizamientos de tierra detonados por lluvias, localizados en los siguientes municipios:

## REGIÓN CARIBE

|                       |   |
|-----------------------|---|
|                       | <b>SITIOS PARA LOS CUALES SE GENERA LA ALERTA</b> |
| <b>ALERTA NARANJA</b> | <b>CÓRDOBA:</b> Montelíbano y Puerto Libertador   |

## REGIÓN CARIBE

|                        |  |
|------------------------|--|
|                        | <b>SITIOS PARA LOS CUALES SE GENERA LA ALERTA</b>  |
| <b>ALERTA AMARILLA</b> | <b>CESAR:</b> La Gloria, Pailitas, Pelaya, Valledupar.<br><b>CÓRDOBA:</b> La Gloria, Pailitas, Pelaya y Valledupar.<br><b>MAGDALENA:</b> Ciénaga, Fundación. |

## REGIÓN ANDINA

|                    |   |
|--------------------|---|
|                    | <b>SITIOS PARA LOS CUALES SE GENERA LA ALERTA</b>   |
| <b>ALERTA ROJA</b> | <b>ANTIOQUIA:</b> Marinilla.<br><b>CALDAS:</b> Manizales<br><b>TOLIMA:</b> Líbano.<br><b>HUILA:</b> Pitalito. |

## REGIÓN ANDINA

|                       |   |
|-----------------------|---|
|                       | <b>SITIOS PARA LOS CUALES SE GENERA LA ALERTA</b>   |
| <b>ALERTA NARANJA</b> | <b>ANTIOQUIA:</b> Cisneros, Fredonia, San Roque, Santo Domingo, Sonsón, Tarazá, Yolombó.<br><b>BOYACÁ:</b> Muzo, Cubará, Otanche, Pauna, San Pablo de Borbur.<br><b>CALDAS:</b> Manzanares, La Dorada, Samaná y Victoria.<br><b>CUNDINAMARCA:</b> Nocaima y Villeta.<br><b>NORTE DE SANTANDER:</b> Toledo.<br><b>QUINDIO:</b> Génova.<br><b>RISARALDA:</b> Dosquebradas, Pereira, Santa Rosa de Cabal.<br><b>SANTANDER:</b> Barrancabermeja, Chima, Contratación, Coromoro y Encino.<br><b>TOLIMA:</b> Armero (Guayabal), Murillo, Villahermosa |



# ALERTAS POR AMENAZAS DE DESLIZAMIENTO

**ALERTA ROJA:**

Amenaza alta a muy alta por deslizamientos de tierra detonados por lluvias, localizados en los siguientes municipios:

**ALERTA NARANJA:**

Amenaza moderada por deslizamientos de tierra detonados por lluvias, localizados en los siguientes municipios:

## REGIÓN ANDINA

### SITIOS PARA LOS CUALES SE GENERA LA ALERTA

**ALERTA AMARILLA**

**ANTIOQUIA:** Abejorral, Amagá, Amalfi, Andes, Angelópolis, Anorí, Argelia, Armenia, Briceño, Cáceres, Caldas, Campamento, Cañasgordas, Caracolí, Caramanta, Ciudad Bolívar, Concordia, Dabeiba, Ebéjico, Frontino, Giraldo, Heliconia, Ituango, La Ceja, La Pintada, La Unión, Maceo, Medellín, Montebello, Nariño, Puerto Berrio, Puerto Nare, Puerto Triunfo, Remedios, Salgar, San Carlos, San Francisco, San Luis, Santa Bárbara, Santa Fe de Antioquia, Segovia, Sopetrán, Tarso, Toledo, Uramita, Urao, Valdivia, Vegachí, Venecia, Yalí y Yarumal.

**BOYACÁ:** Almeida, Aquitania, Berbeo, Betétiva, Buenavista, Campohermoso, Chinavita, Chita, Chivor, Coper, Corrales, El Espino, Gámeza, Guicán, La Victoria, Labranzagrande, Macanal, Maripí, Miraflores, Mongua, Moniquirá, Pachavita, Páez, Pajarito, Panqueba, Paya, Paz de Rio, Pesca, Pisba, Puerto Boyacá, Quípama, Rondón, Saboyá, San José de Pare, San Luis de Gaceno, Santa María, Santana, Socotá, Sogamoso, Tasco, Tibaná, Tópaga, Turmequé, Umbita y Ventaquemada.

**CALDAS:** Aguadas, Chinchiná, Filadelfia, La Merced, Marmato, Marulanda, Neira, Norcasia, Pácora, Pensilvania, Salamina, Supiá, Villamaria

**CUNDINAMARCA:** Agua de Dios, Albán, Anapoima, Anolaima, Apulo, Arbeláez, Beltrán, Bituima, Bogotá, D.C., Bojacá, Cabrera, Cachipay, Caparrapí, Cáqueza, Carmen de Carupa, Chaguani, Chipaque, Chocontá, Cucunubá, El Colegio, El Peñón, El Rosal, Facatativá, Fusagasugá, Gachetá, Gama, Granada, Guaduas, Guatavita, Guayabal de Siquima, Guayabetal, Gutiérrez, Jerusalén, La Calera, La Mesa, La Palma, La Peña, La Vega, Lenguazaque, Machetá, Medina, Nilo, Nimaima, Pacho, Paima, Pandi, Paratebueno, Pasca, Pulí, Quebradanegra, Quetame, Quipile, Ricaurte, San Antonio de Tequendama, San Bernardo, San Cayetano, San Francisco, San Juan de Rioseco, Sasaima, Sesquilé, Sibaté, Sylvania, Soacha, Subachoque, Suesca, Supatá, Sutatausa, Tabio, Tausa, Tena, Tibacuy, Tocaima, Topaipí, Ubalá, Utica, Venecia, Vergara, Vianí, Villagómez, Villapinzón, Viotá, Yacopí, Zipacón y Zipaquirá.

**HUILA:** Aipe, La Plata y Neiva.

**NORTE DE SANTANDER:** Ábrego, Cácosta, Chinácota, Chitagá, Convención, Cucutilla, Durania, El Zulia, Gramalote, Hacarí, Labateca, Lourdes, Pamplona, Salazar, San Calixto, Sardinata, Silos, Teorama y Villa Caro.

**QUINDIO:** Calarcá, Córdoba y Salento

**RISARALDA:** La Virginia.

# ALERTAS POR AMENAZAS DE DESLIZAMIENTO

**ALERTA ROJA:**

Amenaza alta a muy alta por deslizamientos de tierra detonados por lluvias, localizados en los siguientes municipios:

**ALERTA NARANJA:**

Amenaza moderada por deslizamientos de tierra detonados por lluvias, localizados en los siguientes municipios:

## REGIÓN ANDINA

### SITIOS PARA LOS CUALES SE GENERA LA ALERTA

**ALERTA AMARILLA**

**SANTANDER:** Albania, Barbosa, Bolivar, Carcasí, Charalá, Chipatá, El Carmen, El Guacamayo, Florián, Floridablanca, Girón, Guavatá, Guepsa, La Belleza, La Paz, Landázuri, Lebrija, Macaravita, Matanza, Mogotes, Puente Nacional, Rionegro, San Andrés, San Benito, San Miguel, San Vicente de Chucurí, Santa Helena del Opón, Sucre, Suratá, Tona, Valle de San José y Vélez.

**TOLIMA:** Alpujarra, Anzoátegui, Ataco, Cajamarca, Carmen de Apicalá, Casabianca, Chaparral, Cunday, Dolores, Falan, Fresno, Herveo, Ibagué, Icononzo, Lérida, Mariquita, Melgar, Natagaima, Palocabildo, Planadas, Prado, Purificación, Rioblanco, Roncesvalles, San Antonio y Villarrica.

## REGIÓN ORINOQUIA

### SITIOS PARA LOS CUALES SE GENERA LA ALERTA

**ALERTA NARANJA**

**CASANARE:** Aguazul y Sabanalarga.

**META:** Acacías, Barranca de Upía y Villavicencio.

## REGIÓN ORINOQUIA

### SITIOS PARA LOS CUALES SE GENERA LA ALERTA

**ALERTA AMARILLA**

**CASANARE:** Chámeza, Hato Corozal, La Salina, Nunchía, Paz de Ariporo, Pore, Recetor, Támara, Tauramena y Yopal.

**META:** Cubarral, Cumaral, Guamal y Restrepo.

# ALERTAS POR AMENAZAS DE DESLIZAMIENTO

**ALERTA ROJA:**

Amenaza alta a muy alta por deslizamientos de tierra detonados por lluvias, localizados en los siguientes municipios:

**ALERTA NARANJA:**

Amenaza moderada por deslizamientos de tierra detonados por lluvias, localizados en los siguientes municipios:

| REGIÓN PACÍFICA                            |  |
|--|--|
| SITIOS PARA LOS CUALES SE GENERA LA ALERTA |  |
| <b>ALERTA ROJA</b>                         | <p><b>CHOCÓ:</b> Istmina y Medio Baudó (Boca de Pepé).</p> <p><b>NARIÑO:</b> Barbacoas y Ricaurte.</p> <p><b>VALLE DEL CAUCA:</b> Buenaventura y Calí.</p> |

| REGIÓN PACÍFICA                            |   |
|--|---|
| SITIOS PARA LOS CUALES SE GENERA LA ALERTA |   |
| <b>ALERTA NARANJA</b>                      | <p><b>CAUCA:</b> El Tambo, López y Timbiquí.</p> <p><b>CHOCÓ:</b> Alto Baudó (Pie de Pato), Atrato (Yuto), Bagadó, Bahía Solano (Mutis), Bajo Baudó (Pizarro), Bojayá (Bellavista), Cértegui, Condoto, El Cantón del San Pablo (Managrú), El Carmen, El Litoral del San Juan (Docordó), Lloró, Medio Atrato (Beté), Medio San Juan (Andagoya), Nóvita, Nuquí, Quibdó, Río Iró (Santa Rita), Río Quito (Paimadó), San José del Palmar, Tadó, Unión Panamericana (Animas).</p> <p><b>NARIÑO:</b> Maguí (Payán), Mallama (Piedrancha), Roberto Payán (San José), Samaniego, Tumaco.</p> <p><b>VALLE DEL CAUCA:</b> Caicedonia, Calima (El Darién), Dagua y Sevilla</p> |

| REGIÓN PACÍFICA                            |   |
|--|---|
| SITIOS PARA LOS CUALES SE GENERA LA ALERTA |   |
| <b>ALERTA AMARILLA</b>                     | <p><b>CAUCA:</b> Almaguer, Argelia, Balboa, Bolívar, Buenos Aires, Cajibío, Caldono, Corinto, Guapi, Inzá, Jambaló, La Sierra, La Vega, Miranda, Páez (Belalcázar), Popayán, Rosas, Santa Rosa, Silvia, Suárez, Toribío y Totoró.</p> <p><b>CHOCÓ:</b> Sipí.</p> <p><b>NARIÑO:</b> Albán (San José), Buesaco, Cumbitara, La Llanada, Linares, Los Andes (Sotomayor),</p> <p><b>VALLE DEL CAUCA:</b> Bolívar, Buga, Bugalagrande, El Cerrito, El Dovio, Palmira, San Pedro, Tuluá y Versalles.</p> |

# ALERTAS POR AMENAZAS DE DESLIZAMIENTO

**ALERTA ROJA:**

Amenaza alta a muy alta por deslizamientos de tierra detonados por lluvias, localizados en los siguientes municipios:

**ALERTA NARANJA:**

Amenaza moderada por deslizamientos de tierra detonados por lluvias, localizados en los siguientes municipios:

|                              |   |
|------------------------------|---|
| <b>REGIÓN DE LA AMAZONÍA</b> |   |
| <b>ALERTA NARANJA</b>        | <b>SITIOS PARA LOS CUALES SE GENERA LA ALERTA</b> |
|                              | <b>CAQUETÁ:</b> Montañita.                        |

|                              |  |
|------------------------------|--|
| <b>REGIÓN DE LA AMAZONÍA</b> |  |
| <b>ALERTA AMARILLA</b>       | <b>SITIOS PARA LOS CUALES SE GENERA LA ALERTA</b>  |
|                              | <b>CAQUETÁ:</b> Belén de Los Andaquíes, Florencia, Morelia y San José del Fragua.<br><b>PUTUMAYO:</b> Mocoa. |



# ALERTAS POR AMENAZAS DE DESLIZAMIENTO

**ALERTA ROJA:**

Amenaza alta a muy alta por deslizamientos de tierra detonados por lluvias, localizados en los siguientes municipios:

**ALERTA NARANJA:**

Amenaza moderada por deslizamientos de tierra detonados por lluvias, localizados en los siguientes municipios:

| SECTORES VIALES IDENTIFICADOS CON POTENCIALIDAD DE DESLIZAMIENTOS, EN LOS CUALES GENERAN ALERTAS |   |
|--|---|
| DEPARTAMENTO   | SECTOR VIAL   |
| ANTIOQUIA  | Cisneros - Alto de Dolores  |
| ARAUCA   | La Lejía - Saravena   |
| BOYACÁ   | El Crucero - Aguazul<br>La Lejía - Saravena   |
| CAQUETÁ  | Florencia - Puerto Rico   |
| CASANARE   | El Secreto - Aguaclara<br>El Crucero - Aguazul<br>Barranca de Upía - Monterrey<br>Aguazul - Yopal   |
| CHOCÓ  | Certeguí - Quibdó<br>Las Animas - Certeguí<br>Río Pató (El Afirmado)<br>Río Pató (El Afirmado) - La Ye (Las Animas)<br>Las Animas - Mumbú<br>Mumbú - Santa Cecilia<br>Quibdó - La Mansa |
| CUNDINAMARCA   | Bogotá (El Portal) - Villavicencio<br>Honda - Villeta<br>Villeta - Bogotá   |
| META   | Bogotá (El Portal) - Villavicencio<br>Pipiral - Villavicencio   |
| NARIÑO:  | Tumaco - Junín<br>Junín - Tuquerres   |
| NORTE DE SANTANDER   | La Lejía - Saravena   |
| RISARALDA  | Mumbú - Santa Cecilia   |
| SANTANDER  | Barrancabermeja - Cruce Ruta 45 (La Lizama)   |
| VALLE DEL CAUCA  | Buenaventura - Cruce Ruta 40 (Loboguerrero)<br>Intersección Sena - Intersección Citronela   |

# ALERTAS METEOMARINA

## MAR CARIBE

|                               |   |
|-------------------------------|---|
| <p><b>ALERTA AMARILLA</b></p> | <p><b>POR PLEAMAR</b><br/>Hasta el día de mañana 21 de abril, se tendrá la influencia de una de las pleamars más significativas del mes, asociada con la marea astronómica, en el litoral central y en cercanías al archipiélago de San Andrés y Providencia en el mar Caribe colombiano. Por lo anterior, se recomienda a habitantes costeros y embarcaciones de poco calado estar atentos y consultar a las Capitanías de puerto.</p> |
| <p><b>ALERTA NARANJA</b></p>  | <p><b>POR TIEMPO LLUVIOSO</b><br/>Condiciones lluviosas en el centro y occidente del mar Caribe colombiano, tanto para el litoral como mar adentro. Se estima que las lluvias sean entre moderadas a fuertes. Por lo que se recomienda a pescadores y usuarios de embarcaciones de poco calado consultar con las Capitanías de puerto para monitorear la evolución del fenómeno.</p>  |

## OCEANO PACÍFICO

**CONDICIONES NORMALES**

°C: grados Celsius

m: metros

mm: milímetros

msnm: metros sobre nivel del mar

Km/h: kilómetros por hora

HLC: hora local colombiana

GOES: Geostationary Operational Environmental Satellites (Satélite Geoestacionario Operacional Ambiental).

GOES-13 es el designado GOES-Este, localizado en 75° W sobre el ecuador geográfico.

PNN: Parque Nacional Natural

SFF: Santuario de Fauna y Flora



**ALERTA ROJA. PARA TOMAR ACCIÓN** Advierte al Sistema Nacional de Gestión del Riesgo de Desastres sobre el peligro de un fenómeno y sus efectos adversos sobre la población. Se emite una alerta sólo cuando la identificación de un evento extraordinario indique la amenaza inminente y cuando la gravedad del fenómeno requiera atención prioritaria de los comités departamentales y locales.



**ALERTA NARANJA. PARA PREPARARSE** Indica la amenaza de un fenómeno. No implica riesgo inmediato por lo que es catalogado como un mensaje para informarse y prepararse. El aviso implica vigilancia continua ya que las condiciones son propicias para el desarrollo de un suceso natural.



**ALERTA AMARILLA. PARA INFORMARSE** Se emite cuando las condiciones hidrometeorológicas son favorables para la ocurrencia de un fenómeno natural y pueden aumentar el riesgo según los pronósticos. Por sus características, este nivel está encaminado a informar.

**CONDICIONES NORMALES** Indica que no existe ninguna clase de alerta para la región o zona mencionada.

**OMAR FRANCO** | Director General

**CHRISTIAN EUSCÁTEGUI** | Jefe Oficina del Servicio de Pronósticos y Alertas

**Profesionales de Turno:**

Oliverio León, Juan Barrios, Sonia Bermúdez, Mirovan Sverko, Mauricio Torres y Alberto Pardo.

<http://www.ideam.gov.co>

Correos electrónicos: [servicio@ideam.gov.co](mailto:servicio@ideam.gov.co), [alertas@ideam.gov.co](mailto:alertas@ideam.gov.co)

Calle 25D # 96B - 70, Piso 3. Bogotá, D.C., Colombia.

Teléfono: 3075625 Ext. 1334-1336.

**Síguenos en:**

