

INFORME TÉCNICO DIARIO Nº 121

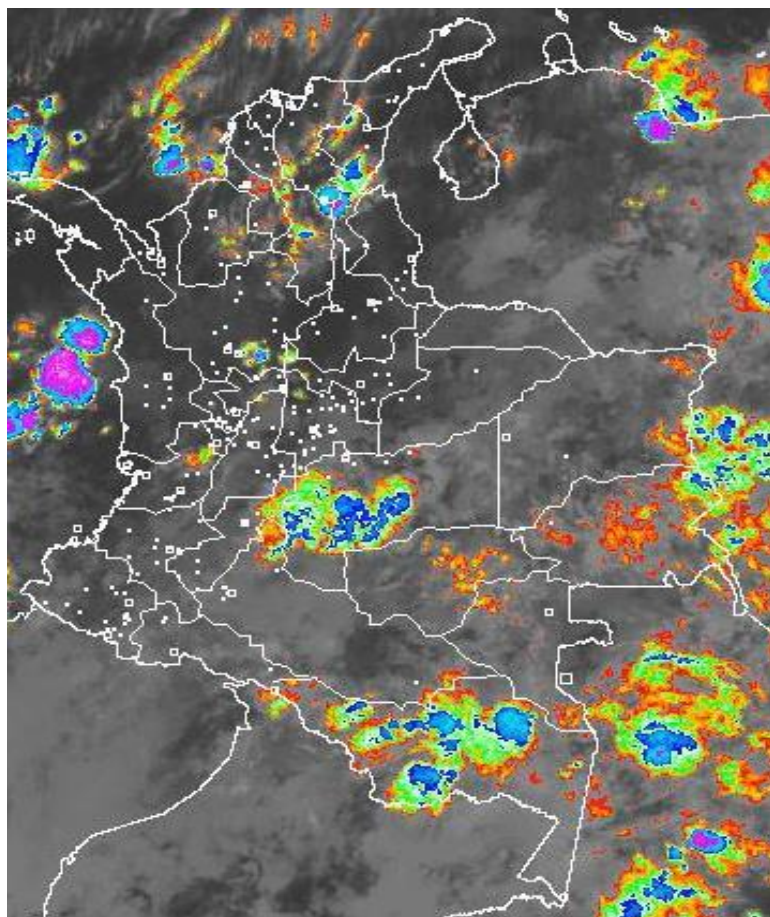
El IDEAM comunica al Sistema Nacional de Gestión del Riesgo (SNGR) y al Sistema Nacional Ambiental (SINA).

Bogotá D. C., lunes 01 de mayo de 2017.

Hora de actualización:
12:20 p. m.

IMAGEN SATELITAL

Canal Infrarrojo | 01 de mayo de 2017 | Hora 6:15 a. m. HLC



CONDICIONES HIDROMETEOROLÓGICAS ACTUALES

En las últimas 24 horas las precipitaciones han estado presentes sectores de la región Orinoquia y Amazonia y Piedemonte y oriente de la región Caribe, mientras que en el centro y sur de la región andina hubo un descenso en las precipitaciones.

El pronóstico para el día de hoy prevé precipitaciones importantes en el noroccidente del país y oriente de las región Orinoquia y amazonia como también a lo largo del piedemonte de la cordillera oriental sectores del centro de la región Caribe.

Consulte todos los días el pronóstico del tiempo y las alertas hidrometeorológicas vigentes del IDEAM, en un formato de calidad. Alrededor de las 7:30 a. m. está a disposición del público en www.ideam.gov.co.

Se puede ver también en dispositivos móviles **AQUÍ**





LO MÁS DESTACADO

LLUVIAS REGISTRADAS EN LAS ÚLTIMAS 24 HORAS

- Descenso moderado de las precipitaciones en las últimas 24 horas, las cuales principalmente se concentraron en las regiones Andina, Orinoquia y Pacífica, e igualmente en sectores aislados de la región. Caribe. El mayor volumen de lluvia se registró en el municipio de **Cubará (Boyacá), con 124.4 mm.**

ALERTA ROJA

- Por crecientes súbitas el río El Bagre (afuente del río Nechí, en Antioquia).
- Por probabilidad de crecientes súbitas en varios ríos en los departamentos de Valle del Cauca, amplios sectores del Eje Cafetero, Cundinamarca, Santander reto,

ALERTA NARANJA

- Por probabilidad de crecientes súbitas en varios ríos e los departamentos de ríos de montaña del departamento de Antioquia, en amplios sectores del eje cafetero, vertientes directos al Océano Pacífico, vertientes directos al Golfo de Urabá, Amazonas, Putumayo y Caquetá.
- Por probabilidad alta de deslizamientos de tierra detonados por lluvias, en sectores inestables o de alta pendiente, localizados en varios municipios de las regiones Caribe, Andina, Amazonia, Orinoquia y Pacífica.

ALERTA AMARILLA

- Por crecientes súbitas en ríos ubicados en Cauca, Magdalena, Santander, Córdoba, Tolima (especialmente al norte), Nariño, Arauca, Casanare, Meta, Putumayo, Chocó, Cesar y La Guajira.
- Por probabilidad baja deslizamientos de tierra detonados por lluvias, en sectores inestables o de alta pendiente, localizados en varios municipios de las regiones Caribe, Andina, Amazonia, Orinoquia y Pacífica.
- Por condiciones de pleamar, y, viento y oleaje en el mar Caribe.
- Por pleamar y tiempo lluvioso en el Océano Pacífico.

PRONÓSTICO CONDICIONES METEOROLÓGICAS ESPECIALES

ÁREA DEL VOLCÁN GALERAS

Cielo entre parcialmente nublado y nublado con probabilidad de precipitaciones en horas de la tarde.

EL SERVICIO GEOLÓGICO COLOMBIANO reporta en nivel AMARILLO (III): CAMBIOS EN EL COMPORTAMIENTO DE LA ACTIVIDAD VOLCÁNICA. Lat: 1.55 Lon: -77.37

ELEVACIÓN (pies)	DIRECCIÓN	VELOCIDAD	
		NUDOS	Km/h
10,000	SURESTE	5 - 10	9 - 18
18,000	ESTE	10 - 15	18 - 27
24,000	ESTE	10 - 15	18 - 27
30,000	NORESTE	15 - 20	27 - 36

ÁREA DEL VOLCÁN NEVADO DEL HUILA

A lo largo de la jornada se pronostican condiciones nubosas con precipitaciones entre ligeras y moderadas.

EL SERVICIO GEOLÓGICO COLOMBIANO reporta en nivel AMARILLO (III): CAMBIOS EN EL COMPORTAMIENTO DE LA ACTIVIDAD VOLCÁNICA. Lat:2.92 Lon:-76.05

ELEVACIÓN (pies)	DIRECCIÓN	VELOCIDAD	
		NUDOS	Km/h
10,000	SURESTE	0 - 5	0 - 9
18,000	ESTE	5 - 10	9 - 18
24,000	NORESTE	10 - 15	18 - 27
30,000	NORESTE	10 - 15	18 - 27

ÁREA DEL VOLCÁN CERRO MACHÍN

En las horas de la mañana se prevé tiempo seco. Después del mediodía se incrementará la nubosidad con precipitaciones.

EL SERVICIO GEOLÓGICO COLOMBIANO reporta en nivel AMARILLO (III): CAMBIOS EN EL COMPORTAMIENTO DE LA ACTIVIDAD VOLCÁNICA. Lat:4.80 Lon:-75.62

ELEVACIÓN (pies)	DIRECCIÓN	VELOCIDAD	
		NUDOS	Km/h
10,000	SUR	0 - 5	0 - 9
18,000	ESTE	5 - 10	9 - 18
24,000	ESTE	5 - 10	9 - 18
30,000	ESTE	5 - 10	9 - 18

ÁREA DEL VOLCÁN NEVADO DEL RUIZ

En el transcurso de la jornada, predominarán las condiciones mayormente cubiertas con precipitaciones a diferentes horas.

EL SERVICIO GEOLÓGICO COLOMBIANO reporta en nivel AMARILLO (III): CAMBIOS EN EL COMPORTAMIENTO DE LA ACTIVIDAD VOLCÁNICA. Lat:4.89 Lon:-75.32

ELEVACIÓN (pies)	DIRECCIÓN	VELOCIDAD	
		NUDOS	Km/h
10,000	SUR	0 - 5	0 - 9
18,000	ESTE	5 - 10	9 - 18
24,000	ESTE	5 - 10	9 - 18
30,000	ESTE	5 - 10	9 - 18

ÁREA DEL COMPLEJO VOLCÁNICO CHILES-CERRO NEGRO DE

En el transcurso de la jornada, predominarán las condiciones mayormente cubiertas con precipitaciones a diferentes horas.

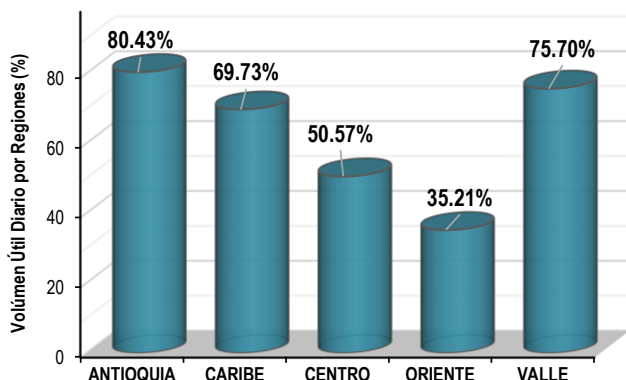
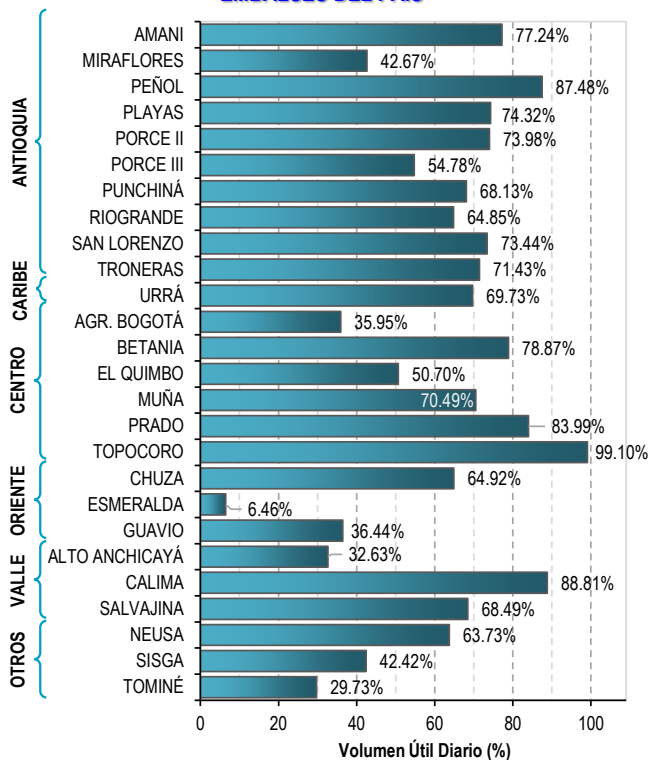
EL SERVICIO GEOLÓGICO COLOMBIANO reporta en nivel AMARILLO (III): CAMBIOS EN EL COMPORTAMIENTO DE LA ACTIVIDAD VOLCÁNICA. Lat:0.81-Lon:77.93 Lat:0.76 Lon:-77.95

ELEVACIÓN (pies)	DIRECCIÓN	VELOCIDAD	
		NUDOS	Km/h
10,000	SURESTE	0 - 5	0 - 9
18,000	ESTE	10 - 15	18 - 27
24,000	NORESTE	10 - 15	18 - 27
30,000	NORESTE	15 - 20	27 - 36

ESTADO DE LOS EMBALSES

A continuación se relaciona el volumen útil diario de los principales embalses del país (expresado en porcentaje), de acuerdo con la información reportada por XM S.A. E.S.P en la siguiente dirección electrónica: <http://ido.xm.com.co/ido/SitePages/hidrologia.aspx?q=reservas>

VOLUMEN ÚTIL DIARIO EN LOS PRINCIPALES EMBALSES DEL PAÍS



Para estar informado diariamente de lo que pasa con el **pronóstico del tiempo y las alertas.**

Síguenos en Twitter
@IDEAMColombia



PRECIPITACIONES

A continuación se relacionan los municipios donde en las últimas 24 horas se registraron precipitaciones iguales o superiores a 40.0 mm.

Se aclara que las precipitaciones indicadas en los municipios, realmente corresponden a aquellos puntos en los cuales el IDEAM tiene estaciones de monitoreo, pero no necesariamente quiere decir que el dato corresponda a las lluvias que se presentaron directamente sobre el área urbana en donde se concentra la mayor población. En ocasiones la estación sobre la cual se destaca el mayor valor de precipitación, a pesar de pertenecer al municipio, puede quedar alejada del centro poblado principal.

DEPARTAMENTO	MUNICIPIO
ARAUCA	Arauca (88.9).
BOYACÁ	Cubará (124.4) , Campohermoso (71.5).
CAQUETA	Valparaíso (56.0), Belén de los Andaquíes (45.0). San José del Fragua (43.8).
CASANARE	Yopal (89.0), Aguazul (48.0), Paz de Ariporo (41.0).
CAUCA	Puracé (60.0).
CESAR	Bosconia (78.0), San Juan del Cesar (47.0)..
CÓRDOBA	Montelíbano (44.8).
LA GUAJIRA	Maicao (75.0).
MAGDALENA	Fundación (48.0).
META	Puerto Rico (90.0), Cubarral (84.0).
NARIÑO	Tumaco (67.7).
NORTE DE SANTANDER	Toledo (70.0), San Calixto (48.0). Cucutilla (41.8).
PUTUMAYO	Mocoa (40.0).
SANTANDER	Encino (69.8), Vélez (44.8), Sucre (40.0).
TOLIMA	Ibagué (50.2).
VALLE DEL CAUCA	Cartago (43.0), Palmira (40.1).
VAUPÉS	Mitú (81.0).
VICHADA	Cumaribo (88.0), Puerto Carreño (40.1).

Para estar informado diariamente de lo que pasa con el **pronóstico del tiempo y las alertas.**

Síguenos en Twitter
@IDEAMColombia



TEMPERATURAS MÁXIMAS

A continuación se relacionan los municipios donde en las últimas 24 horas se registraron temperaturas iguales o superiores a 35.0 °C.

Se aclara que las temperaturas indicadas en los municipios, realmente corresponden a aquellos puntos en los cuales el IDEAM tiene estaciones de monitoreo, pero no necesariamente quiere decir que el dato corresponda a las temperaturas que se presentaron directamente sobre el casco urbano en donde se concentra la mayor población. En ocasiones la estación sobre la cual se destaca el mayor valor de temperatura, a pesar de pertenecer al municipio, puede quedar alejada del centro poblado principal.

DEPARTAMENTO	MUNICIPIOS
ATLANTICO	Soledad (35.2).
CESAR	Valledupar (36.2), Bosconia (35.6), Codazzi (35.4).
SUCRE	San Benito Abad (36.2).
TOLIMA	Ambalema (36.2), Valle de San Juan (35.0).

PRONÓSTICO METEOROLÓGICO

Lunes 01 y martes 02 de mayo de 2017



REGIÓN	PRONÓSTICO
SABANA DE BOGOTÁ	<p>LUNES. En horas de la mañana se prevé cielo entre parcial y mayormente cubierto con predominio de tiempo seco. En la tarde se estima aumento de la nubosidad con probabilidad de lluvias sobre sectores de norte y occidente de la ciudad y la sabana. En la noche son probables lluvias sobre amplios sectores de la ciudad, las más intensas se estiman sobre el oriente y sur de la ciudad.</p> <p>MARTES. En horas de la mañana se prevé cielo mayormente cubierto con predominio de tiempo seco. En la tarde y horas de la noche se estiman lluvias sobre amplios sectores de la ciudad y la sabana, las mas fuertes se esperan sobre el sur y oriente de la ciudad.</p>
CARIBE	<p>LUNES. En la mañana se prevé cielo parcialmente cubierto con lloviznas en el Cesar . El resto de la región con tiempo seco. Durante la tarde, se estima abundante nubosidad en la región con lluvias sobre sectores de Magdalena, norte de Cesar, Bolívar y sur de Córdoba y de La Guajira. En la noche, se espera persistan las lluvias de variada intensidad, sobre sectores de Magdalena, Cesar, Bolívar, Guajira y sur de Córdoba.</p> <p>MARTES. En la mañana se prevé condiciones de tiempo seco en gran parte de la región. En la tarde y noche son probables lluvias sobre sectores de norte Magdalena y de Cesar, Bolívar y sur de Córdoba.</p>
ARCHIPIÉLAGO DE SAN ANDRÉS, PROVIDENCIA Y SANTA CATALINA	<p>LUNES. En horas de la mañana se estima tiempo seco con cielo entre parcial y mayormente cubierto. Persistirán las condiciones de tiempo seco con cielo parcialmente cubierto. En la noche se mantendrán las condiciones de tiempo seco con cielo parcialmente cubierto.</p> <p>MARTES. Cielo parcialmente cubierto con predomino de tiempo seco en la mayor parte de la jornada. No se descartan lloviznas ocasionales.</p>
MAR CARIBE	<p>LUNES. En la madrugada y en horas de la mañana, se estiman precipitaciones en cercanías al golfo de Urabá y las costas de Córdoba.</p> <p>MARTES. A lo largó de la jornada se mantendrán las condiciones nubosas con lluvias en zonas sectorizadas del occidente y centro del mar Caribe y en cercanías al golfo de Urabá, costas de Córdoba, Sucre y La Guajira.</p>

Planeando tu día?
Descarga YA y conoce...



Consúltalo a diario y únete a la Cultura del Pronóstico del IDEAM

Disponible para  



PRONÓSTICO METEOROLÓGICO



Lunes 01 y martes 02 de mayo de 2017

REGIÓN	PRONÓSTICO
<p>ANDINA</p>	<p>LUNES. En la mañana se prevé cielo entre parcial y mayormente cubierto con tiempo seco en gran parte de la región con lluvias sobre sectores de Caldas , oriente de Antioquia, oriente y sur de Huila, como también en el área andina de Cauca y Nariño y macizo colombiano. En la tarde, se estima mayor nubosidad con lluvias de variada intensidad sobre Antioquia, sur de Santander, Norte de Santander, Boyacá y oriente y norte de Cundinamarca; precipitaciones menos intensas sobre sectores de Huila, Risaralda y sur de Tolima. En horas de la noche, se prevé lluvias sobre sectores de Antioquia, Santanderes, Boyacá y Cundinamarca.</p> <p>MARTES. En horas de la mañana se prevé cielo ente parcial y mayormente cubierto con lluvias sobre sectores de Antioquia, Santanderes y Boyacá. En la tarde se estima aumento de nubosidad con lluvias sobre Antioquia, Santander, Boyacá, Eje Cafetero y Cundinamarca.</p>
<p>INSULAR PACÍFICA</p>	<p>LUNES. Durante la jornada se prevén precipitaciones de variada intensidad en Malpelo. Para Gorgona son las primeras horas de la mañana y nuevamente en la tarde y algunas horas de la noche, son posibles lluvias entre ligeras y moderadas.</p> <p>MARTES. En Malpelo se estiman lluvias a lo largo de la jornada. En Gorgona son posibles las precipitaciones en la madrugada y nuevamente en horas de la noche.</p>
<p>PACÍFICA</p>	<p>LUNES. En la mañana se estima cielo parcialmente cubierto con probabilidad de lluvias sobre el centro de Chocó y sectores de Valle y Nariño. En la tarde se prevé fortalecimiento de la nubosidad con lluvias en amplios sectores de la región, las más intensas se esperan sobre el Nariño, Cauca y sur de Valle. Probabilidad de actividad eléctrica. En la noche se estiman lluvias de variada intensidad en gran parte de la región, las más fuertes sobre previstas en sectores de Nariño y Cauca.</p> <p>MARTES. A lo largo de la jornada, se estima cielo mayormente cubierto con precipitaciones en gran parte de la región. Las lluvias más fuertes con actividad eléctrica son probables en horas de la tarde sobre Cauca y Nariño.</p>
<p>OCÉANO PACÍFICO</p>	<p>LUNES. Cielo mayormente cubierto y cubierto con probabilidad de precipitaciones de variedad intensidad a lo largo de la cuenca Pacífica, tanto mar adentro como en cercanías al litoral.</p> <p>MARTES. Lluvias entre ligeras y moderadas se estiman en zonas dispersas del área marítima y en cercanías al litoral.</p>

Planeando tu día?
Descarga YA y conoce...



Consúltalo a diario y únete a
la Cultura del Pronóstico del IDEAM

Disponible para  



PRONÓSTICO METEOROLÓGICO



Lunes 01 y martes 02 de mayo de 2017

REGIÓN	PRONÓSTICO
<p>ORINOQUÍA</p>	<p>LUNES. En la mañana se prevé cielo mayormente cubierto con lluvias sobre sectores de Vichada, Meta y lloviznas en Arauca y Casanare. En horas de la tarde se prevé aumento de nubosidad con precipitaciones sobre sectores de Meta, Vichada y oriente de Arauca y Casanare. En la noche son previstas sobre el piedemonte de Arauca y meta y sectores de Vichada.</p> <p>MARTES. En la jornada se prevé cielo entre parcial y mayormente cubierto con lluvias sobre sectores de Vichada, occidente de Meta, sectores de Casanare y Arauca.</p>
<p>AMAZONIA</p>	<p>LUNES. En horas de la mañana se estiman cielo mayormente cubierto con precipitaciones en sectores de Amazonas, Vaupés, Caquetá, Guainía y sectorizadas en Putumayo y Guaviare. En horas de la tarde se mantendrán las condiciones nubosas con precipitaciones en amplios sectores de la región, las más intensas en Amazonas, Caquetá, zonas sectorizadas de Putumayo y oriente de Guainía. En Guaviare son posibles lluvias ligeras. Cielo mayormente cubierto a lo largo de la región con lluvias con probabilidad de actividad eléctrica sobre Guainía, Vaupés y oriente de Caquetá; lluvias menos fuertes sobre Putumayo, Guaviare y Amazonas.</p> <p>MARTES. Durante la jornada se prevén condiciones nubosas con lluvias de variada intensidad en Amazonas, Vaupés, oriente de Guainía, centro de Caquetá y sectores de Putumayo. Lloviznas al sur y occidente de Guaviare. Probabilidad de actividad eléctrica.</p>

Planeando tu día?
 Descarga YA y conoce...



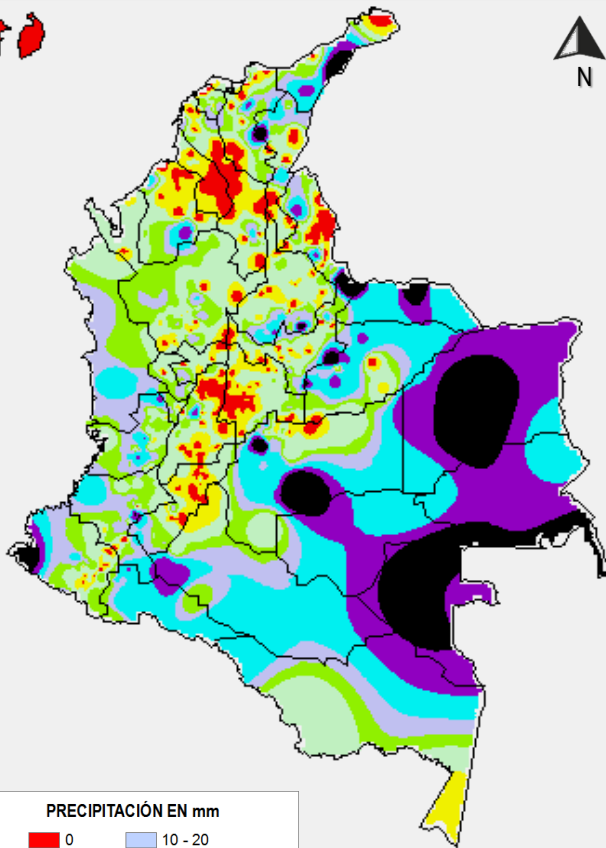
Consúltalo a diario y únete a
 la Cultura del Pronóstico del IDEAM

Disponible para  

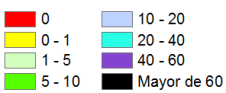
MAPAS DE PRECIPITACIÓN

Precipitación diaria: desde las 7:00 a. m. del día domingo 30 de abril hasta las 7:00 a. m. del día lunes 01 de mayo de 2017.

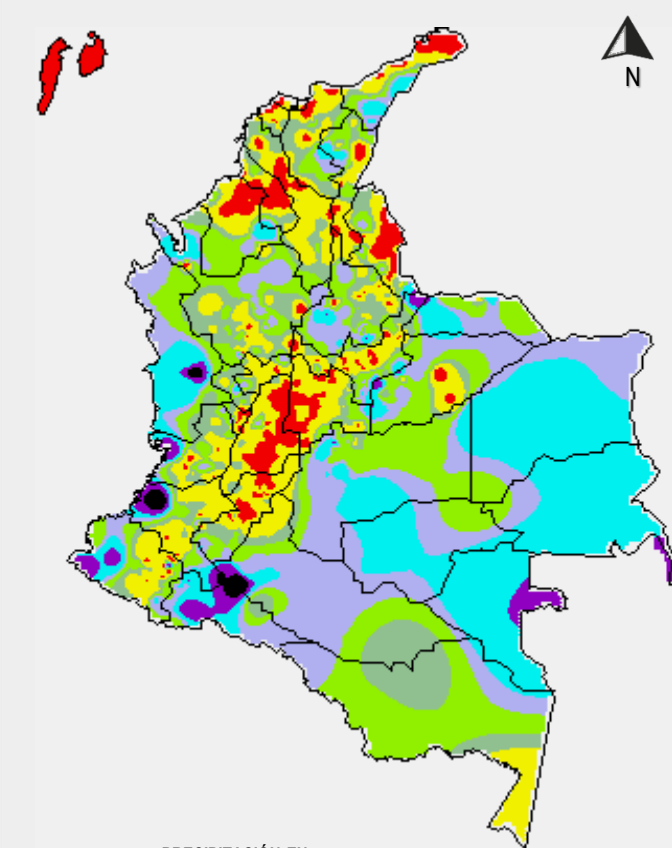
Precipitación de los últimos 3 días: desde las 7:00 a. m. del día viernes 28 de abril hasta las 7:00 a. m. del día lunes 01 de mayo de 2017.



PRECIPITACIÓN EN mm



1 milímetro de precipitación equivale a 1 litro de lluvia por m²



PRECIPITACIÓN EN mm



1 milímetro de precipitación equivale a 1 litro de lluvia por m²

ALERTAS VIGENTES E INFORMACIÓN ADICIONAL

Para mayor información sobre el pronóstico del estado del tiempo, informes técnicos diarios, comunicados especiales, mapas diarios de temperaturas máximas y mínimas e información diaria de precipitación se sugiere consultar los siguientes enlaces:

- [MAPA DIARIO DE TEMPERATURA MÁXIMA.](#)
- [MAPA DIARIO DE TEMPERATURA MÍNIMA.](#)
- [INFORMACIÓN DIARIA DE PRECIPITACIÓN Y TEMPERATURA DE LOS PRINCIPALES AEROPUERTOS DEL PAÍS.](#)
- [MOAICO MAPAS DE PRECIPITACIÓN DIARIA EN MILÍMETROS.](#)

ALERTAS POR NIVELES DE LOS RÍOS

REGIÓN ANDINA

SITIOS PARA LOS CUALES SE GENERA LA ALERTA

**ALERTA
 ROJA**

CRECIENTES SUBITAS RÍO BAGRE.

Según reportes de esta mañana de ayer del municipio de El Bagre (Antioquia), se presentaron inundaciones en el casco urbano de El Bagre, causadas por el río del mismo nombre, este afluente del Nechí, recoge parte de la escorrentía de la Serranía de San Lucas. Según los pronósticos de meteorología, continua la presencia de precipitaciones en la zona..

ALERTAS POR NIVELES DE LOS RÍOS

REGIÓN ANDINA

SITIOS PARA LOS CUALES SE GENERA LA ALERTA

PROBABILIDAD DE CRECIENTES SUBITAS EN LOS RÍOS DE MONTAÑA DEL DEPARTAMENTO DE ANTIOQUIA

Se mantiene la alerta dado que se pronostica persistan las lluvias en amplios sectores del departamento de Antioquia, las cuales podrían generar incrementos súbitos en los ríos de alta pendiente, se recomienda a la población en general estar atentos al comportamiento de los ríos tales como Taraza, Nechí, El Bagre, Medellín, Anorí, San Juan y La quebrada La Liboriana, entre otros.

SE PREVÉ CRECIENTES SÚBITAS EN LOS RÍOS DEL EJE CAFETERO

Se mantiene esta alerta debido a las lluvias de variada intensidad que se presentaron en la noche anterior en el Eje Cafetero principalmente en el departamento de Caldas, por lo que se prevé crecientes súbitas en los niveles de los ríos Arma (municipio de Aguadas, Caldas), Chinchina (municipio de Manizales, Caldas), Risaralda (municipio de Belalcazar, Caldas), río Otún (municipio de Dos Quebradas y la ciudad de Pereira, Risaralda), La Vieja (municipio de Caicedonia, Valle del Cauca) y río Mapa (municipio de Apia, Risaralda). Se recomienda a los pobladores de las zonas ribereñas bajas estar atentos al comportamiento de estos ríos y sus afluentes dado que se pronostica persistan las lluvias en la región.

PROBABILIDAD DE INCREMENTOS SUBITOS EN LOS RIOS CARARE, OPON Y LEBRIJA

Se mantiene esta alerta dadas las lluvias de variada intensidad con presencia de actividad eléctrica que se han registrado sobre sectores de los departamentos de Santander y Boyacá, las cuales pueden generar incrementos importantes en las cuencas de los ríos Carare, Opón, Lebrija, Frio y de Oro. El IDEAM hace una llamado de atención especial tanto a pobladores como a autoridades locales y regionales de Gestión del Riesgo para que mantengan atento seguimiento al comportamiento de los niveles de estos ríos y sus afluentes.

PROBABILIDAD DE CRECIENTE SÚBITA EN EL RÍO NEGRO

Se mantiene esta alerta debido a que se prevé una creciente súbita en el río Negro, en el municipio El Peñón, Nimaima, Útica en el departamento de Cundinamarca y río Villeta a la altura de la población de Villeta, producto de las persistentes lluvias de carácter moderado a fuerte que se han registrado en la región. Se recomienda a los pobladores ribereños estar atentos ante posibles ascensos en los niveles del río Negro y sus afluentes en especial el río Villeta, dado que se pronostica persistan las lluvias en la región.

**ALERTA
NARANJA**

ALERTAS POR NIVELES DE LOS RÍOS

REGIÓN ORINOQUIA

SITIOS PARA LOS CUALES SE GENERA LA ALERTA

ALERTA NARANJA

PROBABILIDAD DE CRECIENTES SÚBITAS EN LOS RÍOS DEL PIEDEMONTE LLANERO

Se mantiene esta alerta debido a las persistentes lluvias de variada intensidad que se han presentado en sectores del piedemonte llanero, las cuales se pronostica se intensifiquen durante las próximas días en el departamento del Meta, situación que podría ocasionar incrementos súbitos en los aportantes tanto de la cuenca del río Meta (Humea, Guacavía, Guamal, Guatiquía, Guayuriba, Cusiana y Cravo Sur) como de la cuenca del río Guaviare (Ariari, Guejar y Guayabero).

REGIÓN PACÍFICO

SITIOS PARA LOS CUALES SE GENERA LA ALERTA

ALERTA NARANJA

PROBABILIDAD DE CRECIENTES SÚBITAS EN LOS RÍOS AFLUENTES DIRECTOS AL OCÉANO PACÍFICO Y EN LA CUENCA DEL RIO SAN JUAN

Se mantiene esta alerta dado que se pronóstica persistan las lluvias en diversos sectores de los departamento de Chocó, Valle del Cauca y Cauca, lo cual podría generar incrementos súbitos en el nivel de los ríos tales como el Baudó, Docampadó, Bajo San Juan, Calima, Dagua, Yurumanguí, Raposo, Cajambre, Anchicayá, Naya, Timbiquí y Micay. El Río San Juan y algunos de sus ríos tributarios (entre ellos el río Sipí) se desbordaron afectando municipios como Sipí, Istmina y Novita. El IDEAM mantiene la recomendación para que la población en general mantenga atento seguimiento al comportamiento y fluctuaciones en los niveles de estos ríos.

PROBABILIDAD DE INCREMENTO SÚBITO EN EL NIVEL DEL RÍO MIRA

Se mantiene esta alerta debido a que se prevé incremento moderado en el nivel del río Mira a la altura de la estación San Juan (municipio de Tumaco), producto de las lluvias de variada intensidad que se han registrado en la región, las cuales se pronostica persistan durante las próximas horas. El IDEAM recomienda a la ciudadanía estar atentos al comportamiento del nivel especialmente en algunos sectores bajos del cauce principal del río Mira, hacia los asentamientos del corregimiento de Llorente.

ALERTAS POR NIVELES DE LOS RÍOS

REGIÓN CARIBE

SITIOS PARA LOS CUALES SE GENERA LA ALERTA

ALERTA NARANJA

PROBABILIDAD DE CRECIENTES EN RÍOS QUE DESEMBOCAN AL GOLFO DE URABÁ ANTIOQUEÑO (que no hacen parte de la cuenca del Río Atrato)

Dado las lluvias intensas que se registraron en la zona del Golfo de Urabá, se mantiene esta alerta para las cuencas del Urabá Antioqueño, entre ellos los ríos Mulatos, León, Chigorodó, Carepa, Apartadó, Vijagüal, Zungo, Grande, Guadualito, Currulao y Turbo. El IDEAM mantiene la recomendación a la comunidad en general y a los Comités Locales de Gestión del Riesgo, permanecer atentos ante probables afectaciones por desbordamientos e inundaciones.

REGIÓN AMAZONAS

SITIOS PARA LOS CUALES SE GENERA LA ALERTA

ALERTA NARANJA

NIVELES ALTOS EN EL RÍO AMAZONAS

Comienza a observarse una estabilidad en los niveles del río Amazonas a la altura de Leticia. Los niveles se encuentran en el rango alto en los sectores más bajos del municipio de Leticia. No se esperan mayores incrementos en el mes de mayo.

PROBABILIDAD DE CRECIENTES SÚBITAS EN LA PARTE ALTA DE LOS RÍOS MOCOA, SANGOYACO Y MULATO

Se han registrado moderados incrementos en los niveles del río Mulatos y en las quebradas Sangoyaco y La Taruca, en el municipio de Mocoa (afluentes al río Mocoa, que a su vez es tributario al río Caquetá en su parte alta). Se mantiene esta alerta ante la probabilidad de nuevas crecientes súbitas en los ríos que atraviesan este municipio, dado que se pronostica persistan las lluvias de variada intensidad durante las próximas horas en la región. El IDEAM mantiene la recomendación para que autoridades Locales y Regionales de Gestión del Riesgo de Desastres permanezcan atentos al comportamiento y variación de los niveles en los ríos y quebradas que atraviesan el municipio de Mocoa.

PROBABILIDAD DE CRECIENTES SÚBITAS EN LA PARTE ALTA DE LOS RÍOS CARAÑO HACHA Y LA QUEBRADA LA PERDIZ

El río Caraño aguas arriba de Florencia (Caquetá) continúa registrando moderadas fluctuaciones en los niveles, similar comportamiento se registra en el río Hacha. Se mantiene la recomendación a la población en general ante probables incrementos en los niveles de estos ríos incluyendo la quebrada La Perdiz, dado que se pronostica persistan las lluvias de variada intensidad en la región.

ALERTAS POR NIVELES DE LOS RÍOS

REGIÓN ANDINA

SITIOS PARA LOS CUALES SE GENERA LA ALERTA

ALERTA AMARILLA

CRECIENTES SÚBITAS EN LOS RÍOS TRIBUTARIOS DE LA CUENCA ALTA DEL RÍO CAUCA

No se descarta la ocurrencia de crecientes súbitas en los afluentes al río Cauca en su parte alta, en los departamentos de Cauca y sur del Valle del Cauca, particularmente en los ríos Pance, Cali, Meléndez, Lili-Cañaveralejo, Jamundí, Palo, Guadalajara y Tulua, entre otros.

NIVELES ALTOS EN EL RÍO MAGDALENA EN EL SECTOR DE SAN PABLO A EL BANCO

Se mantiene esta alerta dado que continúan altos los niveles del río Magdalena desde el municipio de San Pablo (Bolívar) hasta el municipio del Banco (Magdalena). Sin embargo, se espera durante los próximos días tendencia al descenso en los niveles.

AUMENTO EN LOS NIVELES DEL RÍO SOGAMOSO

Según medios de comunicación por incrementos en el nivel del embalse Topocoro de la central hidroeléctrica Sogamoso en Santander, se están haciendo vertimientos controlados, por lo que se advierte a Sectores Marta (Girón), El Puente, La Palaya, Tienda Nueva y El Peaje (Betulia), San Luis de Riosucio (Sabana de torres), La Cascajera (Barrancabermeja), Puerto Cayumba, El Pedral, La Lucha, Puente Sogamoso y Bocas de Sogamoso (Puerto Wilches), sobre aumentos de nivel del río Sogamoso. Se reporta incremento en los niveles del río Taquiza en Puente Llano, en el Municipio de Charalá, afluente del río Fonce, tributario del río Suarez que a su vez desemboca en la parte alta de la cuenca del río Sogamoso que llega al embalse Topocoro.

PROBABILIDAD DE INCREMENTO SÚBITOS EN EL RÍO SAN JORGE

Dadas las precipitaciones que se han registrado en la parte alta del río San Jorge, no se descarta la ocurrencia de crecientes súbitas en la cuenca alta, por lo que se esperan incrementos en el nivel a la altura de Montelíbano (Córdoba).

SE PREVÉ CRECIENTES SÚBITAS EN LOS RÍOS DEL NORTE DEL TOLIMA

Se mantiene esta alerta debido a las lluvias de variada intensidad e inclusive con tormentas eléctricas que se han presentado en el norte del departamento del Tolima, por lo que se prevé crecientes súbitas en los ríos Guarínó, Sucio, Gualí, Lagunilla y Recio, entre otros. Se recomienda a los pobladores de las zonas ribereñas bajas estar atentos al comportamiento de estos ríos y sus afluentes dado que se pronostica persistan las lluvias en la región.

ALERTAS POR NIVELES DE LOS RÍOS

REGIÓN PACÍFICO

SITIOS PARA LOS CUALES SE GENERA LA ALERTA

ALERTA AMARILLA

PROBABILIDAD DE INCREMENTO SÚBITO EN EL NIVEL DEL RÍO PATÍA

Aunque se presenta ligeras fluctuaciones con tendencia al descenso en los niveles de la parte alta del río Patía, en la estación Puente Pusmeo en el municipio de Cumbitara en Nariño, se mantiene esta alerta dado que se pronostica persitan las lluvias en la zona para las próximas horas.

REGIÓN ORINOQUIA

SITIOS PARA LOS CUALES SE GENERA LA ALERTA

ALERTA AMARILLA

PROBABILIDAD DE INCREMENTOS SÚBITOS EN LOS RÍOS DEL PIEDEMORTE DE ARAUCA, CASANARE Y META

Se mantiene esta alerta por probabilidad de incrementos en los ríos del piedemontes de Arauca, Casanare y Meta, especialmente en límites con Boyacá y Cundinamarca, debido a las precipitaciones de variada intensidad registradas en la región. Especial atención para los ríos Guira, Cabuyarito, Tocaragua, Ariporo, Pautó, Upía, Tuá, Tacuyá, Únete, Charté, Pisba, Metica, Guape, y demás afluentes y quebradas de la zona.

REGIÓN AMAZONIA

SITIOS PARA LOS CUALES SE GENERA LA ALERTA

ALERTA AMARILLA

NIVELES ALTOS CUENCA ALTA DEL RÍO PUTUMAYO

De acuerdo con los registros de las estaciones Puente Texas (municipio de Puerto Asís) y Puerto Leguizamo (municipio de Puerto Leguizamo) localizadas sobre el río Putumayo, el nivel presenta tendencia al ascenso, con valores en el rango de medios a altos para la época, por lo que se mantiene esta alerta.

ALERTAS POR NIVELES DE LOS RÍOS

REGIÓN CARIBE

SITIOS PARA LOS CUALES SE GENERA LA ALERTA

ALERTA AMARILLA

PROBABILIDAD DE INCREMENTO SÚBITOS EN RÍO ATRATO Y SUS TRIBUTARIOS

Se mantiene esta alerta dadas las lluvias de carácter fuerte que se registraron sobre el departamento de Chocó, las cuales podrían generar incrementos súbitos en el nivel del río Atrato y sus principales afluentes. El IDEAM mantiene la recomendación a la comunidad en general y a los Comités Locales de Gestión del Riesgo, permanecer atentos al comportamiento en los niveles del cauce principal del río Atrato y sus afluentes en la parte alta y media.

SE PREVÉ ASCENSO EN LOS NIVELES DE LOS RÍOS QUE DESCIENDEN DE LA SIERRA NEVADA DE SANTA MARTA

Se mantiene esta alerta dado que se prevé incremento en los niveles de los ríos que descienden de la Sierra Nevada de Santa Marta, en especial en los ríos Fundación, Aracataca, Ariguani, Manzanares y Guatapurí; igualmente, se puede generar ascenso importante en el nivel del río Cesar y sus afluentes, producto de las lluvias de variada intensidad que se registraron en inmediaciones de la Sierra. El IDEAM recomienda a la población en general estar atentos ante posibles ascensos significativos en los niveles de estos ríos.

PROBABILIDAD DE CRECIENTES SÚBITAS EN LOS RÍOS DEL DEPARTAMENTO DEL CESAR

Debido a las fuertes precipitaciones presentadas en el departamento del Cesar, se genera la alerta por los ríos Cesar, Guatapurí, afluentes y quebradas del sector.

PROBABILIDAD DE CRECIENTES SÚBITAS DE LOS RÍOS DE LA GUAJIRA

Se ha presentado fuertes lluvias en el departamento de La Guajira, por lo cual es probable el incremento del nivel de los ríos del departamento, río Ranchería afluentes y quebradas.

ALERTAS POR AMENAZAS **DE INCENDIOS** DE LA COBERTURA VEGETAL

SIN ALERTAS
CONDICIONES NORMALES



ALERTAS POR AMENAZAS DE DESLIZAMIENTO

ALERTA ROJA:

Amenaza alta a muy alta por deslizamientos de tierra detonados por lluvias, localizados en los siguientes municipios:

ALERTA NARANJA:

Amenaza moderada por deslizamientos de tierra detonados por lluvias, localizados en los siguientes municipios:

REGIÓN CARIBE	
ALERTA NARANJA	SITIOS PARA LOS CUALES SE GENERA LA ALERTA
	MAGDALENA: Fundación

REGIÓN CARIBE	
ALERTA AMARILLA	SITIOS PARA LOS CUALES SE GENERA LA ALERTA
	<p>CESAR: Bosconia, Valledupar. CÓRDOBA: Puerto Libertador LA GUAJIRA: Riohacha. MAGDALENA: Aracataca, Ciénaga, Santa Marta,</p>

REGIÓN ANDINA	
ALERTA NARANJA	SITIOS PARA LOS CUALES SE GENERA LA ALERTA
	<p>ANTIOQUIA: Dabeiba, Santa Fe de Antioquia. BOYACÁ: Aquitania, Campheroso, Cubará, Labranzagrande, Páez, San Luis de Gaceno. CALDAS: Manizales. CUNDINAMARCA: Bogotá, D.C., Paratebuena. NORTE DE SANTANDER: Toledo, SANTANDER: Coromoro, Encino. RISALARDA: Pereira, Santa Rosa De Cabal</p>

ALERTAS POR AMENAZAS DE DESLIZAMIENTO

ALERTA ROJA:

Amenaza alta a muy alta por deslizamientos de tierra detonados por lluvias, localizados en los siguientes municipios:

ALERTA NARANJA:

Amenaza moderada por deslizamientos de tierra detonados por lluvias, localizados en los siguientes municipios:

REGIÓN ANDINA

SITIOS PARA LOS CUALES SE GENERA LA ALERTA

ANTIOQUIA: Abejorral, Amagá, Amalfi, Andes, Angelópolis, Anorí, Argelia, Armenia, Briceño, Cáceres, Caldas, Campamento, Cañasgordas, Caracolí, Caramanta, Ciudad Bolívar, Concordia,, Ebéjico, Fredonia, Frontino, Giraldo, Heliconia, Ituango, La Ceja, La Pintada, La Unión, Maceo, Medellín, Montebello, Nariño, Puerto Berrío, Puerto Nare, Puerto Triunfo, Remedios, Salgar, San Carlos, San Francisco, San Luis, Santa Bárbara, Segovia, Sonsón, Sopetrán, Tarazá, Tarso, Toledo, Uramita, Urao, Valdivia, Vegachí, Venecia, Yalí, Yarumal, Yolombó.

BOYACÁ: Almeida, Berbeo, Betéitiva, Buenavista, Chinavita, Chita, Chivor, Coper, Corrales, El Espino, Gámeza, Guicán, La Victoria, Macanal, Maripí, Miraflores, Mongua, Moniquirá, Muzo, Otanche, Pachavita, Pajarito, Panqueba, Pauna, Paya, Paz de Rio, Pesca, Pisba, Puerto Boyacá, Quípama, Rondón, Saboyá, San José de Pare, San Pablo de Borbur, Santa María, Santana, Socotá, Sogamoso, Tasco, Tibaná, Tópaga, Turmequé, Umbita, Ventaquemada.

CALDAS: Aguadas, Chinchiná, Filadelfia, La Merced, Manzanares, Marmato, Marulanda, Neira, Pácora, Pensilvania, Salamina, Samaná, Supia, Villamaría.

CUNDINAMARCA: Agua de Dios, Albán, Anapoima, Anolaima, Apulo, Arbeláez, Beltrán, Bituima, Bojacá, Cabrera, Cachipay, Caparrapí, Cáqueza, Carmen de Carupa, Chaguaní, Chipaque, Chocontá, Cucunubá, El Colegio, El Peñón, El Rosal, Facatativá, Fusagasugá, Gachetá, Gama, Granada, Guaduas, Guatavita, Guayabal de Siquima, Guayabetal, Gutiérrez, Jerusalén, La Calera, La Mesa, La Palma, La Peña, La Vega, Lenguazaque, Mchetá, Medina, Nilo, Nimaíma, Nocaima, Pacho, Paime, Pandi, Pasca, Pulí, Quebradanegra, Quetame, Quipile, Ricaurte, San Antonio de Tequendama, San Bernardo, San Cayetano, San Francisco, San Juan se Rioseco, Sasaima, Sesquilé, Sibaté, Silvania, Soacha, Subachoque, Suesca, Supatá, Sutatausa, Tabio, Tausa, Tena, Tibacuy, Tocaima, Topaipí, Ubalá, Utica, Venecia, Vergara, Vianí, Villagómez, Villapinzón, Villeta, Viotá, Yacopí, Zipacón, Zipaquirá.

HUILA: Acevedo, Aipe, La Plata, Neiva.

NORTE DE SANTANDER: Ábrego, Cácosta, Chinácota, Chitagá, Convención, Cucutilla, Durania, Gramalote, Hacarí, Labateca, Lourdes, Pamplona, Salazar, San Calixto, Sardinata, Silos, Teorama, Villa Caro.

QUINDÍO: Calarcá, Córdoba y Salento.

SANTANDER: Albania, Barbosa, Bolívar, Carcasí, Charalá, Chipatá, Contratación, El Carmen, El Guacamayo, Florián, Floridablanca, Girón, Guavatá, Guepsa, La Belleza, La Paz, Landázuri, Lebrija, Macaravita, Matanza, Mogotes, Puente Nacional, Rionegro, San Andrés, San Benito, San Miguel, San Vicente de Chucurí, Santa Helena del Opón, Sucre, Tona, Valle de San José, Vélez.

TOLIMA: Alpujarra, Anzoátegui, Armero (Guayabal), Ataco, Cajamarca, Carmen de Apicalá, Casabianca, Chaparral, Cunday, Dolores, Falan, Fresno, Herveo, Ibagué, Icononzo, Lérída, Líbano, Mariquita, Melgar, Murillo, Natagaima, Palocabildo, Planadas, Prado, Purificación, Rioblanco, Roncesvalles, San Antonio, Villahermosa, Villarrica

ALERTA AMARILLA

ALERTAS POR AMENAZAS DE DESLIZAMIENTO

ALERTA ROJA:

Amenaza alta a muy alta por deslizamientos de tierra detonados por lluvias, localizados en los siguientes municipios:

ALERTA NARANJA:

Amenaza moderada por deslizamientos de tierra detonados por lluvias, localizados en los siguientes municipios:

REGIÓN ORINOQUIA	
ALERTA NARANJA	SITIOS PARA LOS CUALES SE GENERA LA ALERTA
	<p>CASANARE: Chámeza, Sabanalarga, Yopal</p> <p>META: Acacías, Barranca de Upía, Cubarral, El Castillo, El Dorado, Guamal, Lejanías, Villavicencio</p>

REGIÓN ORINOQUIA	
ALERTA AMARILLA	SITIOS PARA LOS CUALES SE GENERA LA ALERTA
	<p>ARAUCA: Fortul, Saravena.</p> <p>CASANARE: Aguazul, Hato Corozal, La Salina, Monterrey, Nunchía, Paz de Ariporo, Pore, Recetor, Támara, Tauramena</p> <p>META: Cumaral y Restrepo.</p>

ALERTAS POR AMENAZAS DE DESLIZAMIENTO

ALERTA ROJA:

Amenaza alta a muy alta por deslizamientos de tierra detonados por lluvias, localizados en los siguientes municipios:

ALERTA NARANJA:

Amenaza moderada por deslizamientos de tierra detonados por lluvias, localizados en los siguientes municipios:

REGIÓN PACÍFICO	
ALERTA NARANJA	SITIOS PARA LOS CUALES SE GENERA LA ALERTA
	<p>CAUCA: El Tambo, López, Santa Rosa, Timbiquí. CHOCÓ: Atrato, Bagadó, Cértegui, Condoto, El Cantón del San Pablo, Istmina, Lloró, Medio Baudó, Medio San Juan, Río Iró, Río Quito, Tadó, Unión Panamericana. NARIÑO: Barbacoas, Francisco Pizarro, Magüí, Mosquera, Olaya Herrera, Ricaurte, Roberto Payán, Tumaco.</p>
REGIÓN PACÍFICO	
ALERTA AMARILLA	SITIOS PARA LOS CUALES SE GENERA LA ALERTA
	<p>CAUCA: Almaguer, Bolívar, Buenos Aires, Caldono, Corinto, Inzá, Jambaló, La Sierra, La Vega, Miranda, Páez, Piamonte, Popayán, Puracé, Rosas, Silvia, Suárez, Toribío, Totoró.. CHOCÓ: Alto Baudó, Bahía Solano, El Carmen, Sipí. NARIÑO: Albán, Belén, Buesaco, Cumbitara, El Tablón, La Cruz, La Tola, Linares, Samaniego, San Bernardo, San Pedro de Cartago. VALLE DEL CAUCA: Bolívar, Buenaventura, Buga, Bugalagrande, Calima, Dagua, El Cerrito, El Dovio, Palmira, San Pedro, Sevilla</p>
REGIÓN AMAZONIA	
ALERTA NARANJA	SITIOS PARA LOS CUALES SE GENERA LA ALERTA
	<p>CAQUETÁ: Belén de Los Andaquíes, Morelia, San José del Fragua. PUTUMAYO: Mocoa</p>
REGIÓN AMAZONIA	
ALERTA AMARILLA	SITIOS PARA LOS CUALES SE GENERA LA ALERTA
	<p>CAQUETÁ: Florencia. PUTUMAYO: Villagarzón</p>

ALERTAS POR AMENAZAS DE DESLIZAMIENTO

SECTORES VIALES IDENTIFICADOS CON POTENCIALIDAD DE DESLIZAMIENTOS, EN LOS CUALES GENERAN ALERTAS

DEPARTAMENTO	SECTOR VIAL
ANTIOQUIA	Santa Fe de Antioquia – Dabeiba. Sector Cativo
ARAUCA	La Lejía - Saravena
BOYACÁ	La Lejía - Saravena
CAQUETÁ	San José del Fragua - Florencia Puerto Bello - San José del Fragua
CASANARE	Barranca de Upía – Monterrey Guateque - El Secreto El Secreto - Aguaclara
CAUCA	Mocoa - San Juan de Villalobos Puerto Bello - San José del Fragua
CHOCÓ	Certeguí - Quibdó Las Animas - Certeguí Río Pató (El Afirmado) - La Ye (Las Animas)
META	Pipiral - Villavicencio Ye de Granada - Paso por el Puente sobre el Río Ocoa
NARIÑO	Tumaco - Junín Junín - Tuquerres
NORTE DE SANTANDER	La Lejía - Saravena
PUTUMAYO	Mocoa - San Juan de Villalobos (Paso por Mocoa a cargo del Departamento) Santa Ana – Mocoa Mocoa - San Juan de Villalobos

ALERTAS METEOMARINA

MAR CARIBE

ALERTA AMARILLA

POR PLEAMAR

Hasta el próximo 3 de mayo se espera una pleamar astronómica en el mar Caribe y hasta hoy 1 de mayo en el área del archipiélago de San Andrés, Providencia y Santa Catalina, por lo que se recomienda a los habitantes costeros estar atentos a la evolución de este fenómeno.

POR VIENTO Y OLEAJE

Se estiman vientos entre los 20 a 30 nudos y altura del oleaje entre los 3.0 a 4.0 metros; principalmente en el centro del litoral y a mar adentro del Caribe colombiano. Por esta razón se recomienda a los usuarios de pequeñas embarcaciones consultar con las Capitanías de puerto antes de zarpar y a los habitantes costeros estar atentos a las instrucciones de las autoridades.

OCEANO PACÍFICO

ALERTA AMARILLA

POR PLEAMAR

Hasta el 3 de mayo, el nivel del mar en el centro y sur del Pacífico colombiano, estará bajo la influencia de una de las pleamares más significativas del mes, asociada con la marea astronómica. Por lo anterior, se recomienda a los habitantes costeros estar atentos a la evolución de este fenómeno.

POR TIEMPO LLUVIOSO

En el norte de la cuenca del Pacífico colombiano, son previstas condiciones nubosas con lluvias de variada intensidad acompañadas en algunos casos por actividad eléctrica. Por esta razón, se recomienda a los habitantes costeros y a los usuarios de pequeñas embarcaciones estar atentos a la evolución de las condiciones meteorológicas.

°C: grados Celsius

m: metros

mm: milímetros

msnm: metros sobre nivel del mar

Km/h: kilómetros por hora

HLC: hora local colombiana

GOES: Geostationary Operational Environmental Satellites (Satélite Geostacionario Operacional Ambiental).

GOES-13 es el designado GOES-Este, localizado en 75° W sobre el ecuador geográfico.

PNN: Parque Nacional Natural

SFF: Santuario de Fauna y Flora



ALERTA ROJA. PARA TOMAR ACCIÓN Advierte al Sistema Nacional de Gestión del Riesgo de Desastres sobre el peligro de un fenómeno y sus efectos adversos sobre la población. Se emite una alerta sólo cuando la identificación de un evento extraordinario indique la amenaza inminente y cuando la gravedad del fenómeno requiera atención prioritaria de los comités departamentales y locales.



ALERTA NARANJA. PARA PREPARARSE Indica la amenaza de un fenómeno. No implica riesgo inmediato por lo que es catalogado como un mensaje para informarse y prepararse. El aviso implica vigilancia continua ya que las condiciones son propicias para el desarrollo de un suceso natural.



ALERTA AMARILLA. PARA INFORMARSE Se emite cuando las condiciones hidrometeorológicas son favorables para la ocurrencia de un fenómeno natural y pueden aumentar el riesgo según los pronósticos. Por sus características, este nivel está encaminado a informar.

CONDICIONES NORMALES Indica que no existe ninguna clase de alerta para la región o zona mencionada.

OMAR FRANCO | Director General

CHRISTIAN EUSCÁTEGUI | Jefe Oficina del Servicio de Pronósticos y Alertas

Profesionales de Turno:

Oscar Martínez, Viviana Chivatá, Mirovan Sverko, Araminta Vega y Alberto Pardo.

<http://www.ideam.gov.co>

Correos electrónicos: servicio@ideam.gov.co, alertas@ideam.gov.co

Calle 25D # 96B - 70, Piso 3. Bogotá, D.C., Colombia.

Teléfono: 3075625 Ext. 1334-1336.

Síguenos en:

