

INFORME TÉCNICO DIARIO Nº 125

El IDEAM comunica al Sistema Nacional de Gestión del Riesgo (SNGR) y al Sistema Nacional Ambiental (SINA).

Bogotá D. C., viernes 05 de mayo de 2017.

Hora de actualización:
12:21 p. m.



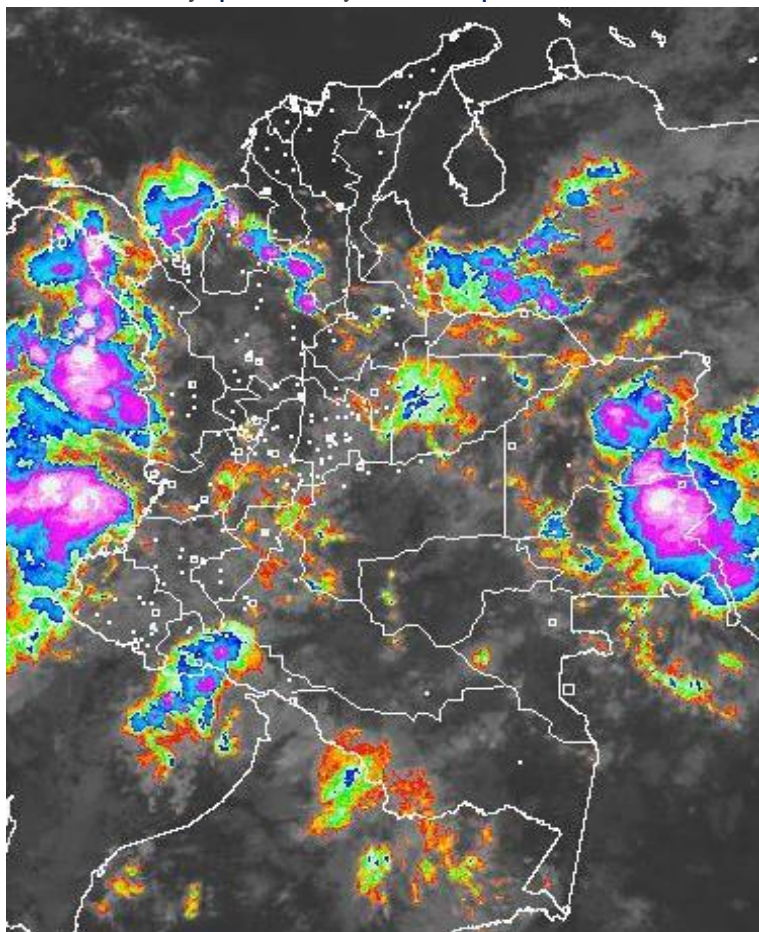
CONDICIONES HIDROMETEOROLÓGICAS ACTUALES

Durante la mañana se han presentado lluvias de carácter moderado a fuerte en sectores del Sur Bolívar, Norte de Antioquia, Piedemonte de los departamentos de Casanare, Putumayo y Meta, Oriente de Vichada, Guainía y Cundinamarca. Lluvias de menor intensidad en amplios sectores de la Orinoquia, Amazonia, Pacífica, centro y sur de la región Andina.

Durante la jornada se estiman lluvias fuertes en el sur de la región Caribe, Litoral de la región Pacífica, Centro y norte de la región Andina y en diversos sectores de los piedemontes de la Amazonia y la Orinoquia. Alta probabilidad de actividad eléctrica en los momentos de lluvia intensa.

IMAGEN SATELITAL

Canal Infrarrojo | 05 de mayo de 2017 | Hora 9:45 a. m. HLC



Consulte todos los días el pronóstico del tiempo y las alertas hidrometeorológicas vigentes del IDEAM, en un formato de calidad. Alrededor de las 7:30 a. m. está a disposición del público en www.ideam.gov.co.

Se puede ver también en dispositivos móviles **AQUÍ**





LO MÁS DESTACADO

LLUVIAS REGISTRADAS EN LAS ÚLTIMAS 24 HORAS

- Descenso moderado de las precipitaciones en las últimas 24 horas, las cuales principalmente en las regiones Andina, Orinoquia, Pacífica y sectores aislados de la Caribe y la Amazonia. El mayor volumen de lluvia se registró en el municipio de **Tumaco (Nariño), con 127.2 mm.**

ALERTA ROJA

- Por probabilidad muy alta de deslizamientos de tierra detonados por lluvias, en sectores inestables o de alta pendiente, localizados en varios municipios de las regiones Andina, Amazonia y Pacífica.

ALERTA NARANJA

- Por crecientes súbitas en varios ríos de los siguientes departamentos: La Guajira, Risaralda, Santander, Cundinamarca, Antioquia (especialmente hacia el Golfo de Urabá), Meta (especialmente en el piedemonte), Chocó (especialmente los vertientes directos al Océano Pacífico), Cauca (especialmente los vertientes directos al Océano Pacífico), Santander, Amazonas, Putumayo y Caquetá.
- Por probabilidad alta de deslizamientos de tierra detonados por lluvias, en sectores inestables o de alta pendiente, localizados en varios municipios de las regiones Caribe, Andina, Orinoquia, Amazonia y Pacífica.
- Por amenaza moderada de incendios en la cobertura vegetal en algunos sectores de las regiones Caribe y Andina.

ALERTA AMARILLA

- Por crecientes súbitas en ríos ubicados en los siguientes departamentos: Cauca, Santander, Magdalena, Caquetá, Cesar, Arauca, Valle del Cauca, Boyacá, Nariño, Casanare y Putumayo.
- Por probabilidad baja deslizamientos de tierra detonados por lluvias, en sectores inestables o de alta pendiente, localizados en varios municipios de las regiones Orinoquia, Caribe, Andina, Amazonia y Pacífica.
- Por tiempo lluvioso en el Océano Pacífico.
- Por tiempo lluvioso en el mar Caribe.

PRONÓSTICO CONDICIONES METEOROLÓGICAS ESPECIALES

ÁREA DEL VOLCÁN GALERAS

Para las horas de la mañana se estima tiempo seco. En la tarde y noche mayor nubosidad con precipitaciones entre ligeras y moderadas.

EL SERVICIO GEOLÓGICO COLOMBIANO reporta en nivel AMARILLO (III): CAMBIOS EN EL COMPORTAMIENTO DE LA ACTIVIDAD VOLCÁNICA. Lat:1.55 Lon: -77.37

ELEVACIÓN (pies)	DIRECCIÓN	VELOCIDAD	
		NUDOS	Km/h
10,000	SUROESTE	0 - 5	0 - 9
18,000	ESTE	15 - 20	27 - 36
24,000	ESTE	15 - 20	27 - 36
30,000	NORESTE	15 - 20	27 - 36

ÁREA DEL VOLCÁN NEVADO DEL HUILA

En el transcurso de la jornada, predominarán las condiciones mayormente cubiertas con precipitaciones a diferentes horas.

EL SERVICIO GEOLÓGICO COLOMBIANO reporta en nivel AMARILLO (III): CAMBIOS EN EL COMPORTAMIENTO DE LA ACTIVIDAD VOLCÁNICA. Lat:2.92 Lon:-76.05

ELEVACIÓN (pies)	DIRECCIÓN	VELOCIDAD	
		NUDOS	Km/h
10,000	SURESTE	0 - 5	0 - 9
18,000	ESTE	10 - 15	18 - 27
24,000	ESTE	10 - 15	18 - 27
30,000	NORESTE	10 - 15	18 - 27

ÁREA DEL VOLCÁN CERRO MACHÍN

En el transcurso de la jornada, predominarán las condiciones mayormente cubiertas con precipitaciones a diferentes horas.

EL SERVICIO GEOLÓGICO COLOMBIANO reporta en nivel AMARILLO (III): CAMBIOS EN EL COMPORTAMIENTO DE LA ACTIVIDAD VOLCÁNICA. Lat:4.80 Lon:-75.62

ELEVACIÓN (pies)	DIRECCIÓN	VELOCIDAD	
		NUDOS	Km/h
10,000	SUROESTE	0 - 5	0 - 9
18,000	SURESTE	5 - 10	9 - 18
24,000	ESTE	10 - 15	18 - 27
30,000	ESTE	5 - 10	9 - 18

ÁREA DEL VOLCÁN NEVADO DEL RUIZ

En el transcurso de la jornada, predominarán las condiciones mayormente cubiertas con precipitaciones a diferentes horas.

EL SERVICIO GEOLÓGICO COLOMBIANO reporta en nivel AMARILLO (III): CAMBIOS EN EL COMPORTAMIENTO DE LA ACTIVIDAD VOLCÁNICA. Lat:4.89 Lon:-75.32

ELEVACIÓN (pies)	DIRECCIÓN	VELOCIDAD	
		NUDOS	Km/h
10,000	OESTE	0 - 5	0 - 9
18,000	SURESTE	5 - 10	9 - 18
24,000	ESTE	10 - 15	18 - 27
30,000	ESTE	5 - 10	9 - 18

ÁREA DEL COMPLEJO VOLCÁNICO CHILES-CERRO NEGRO DE

Para las horas de la mañana se estima tiempo seco. En la tarde y noche mayor nubosidad con precipitaciones entre ligeras y moderadas.

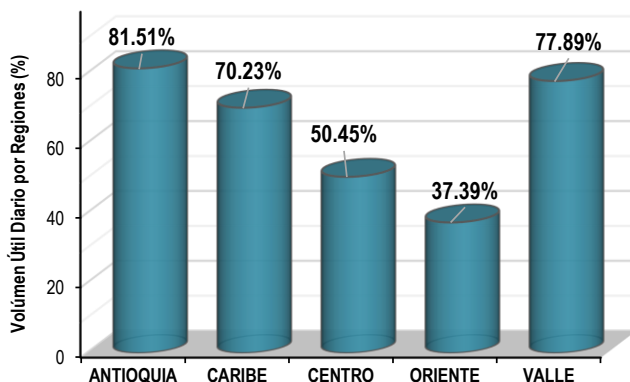
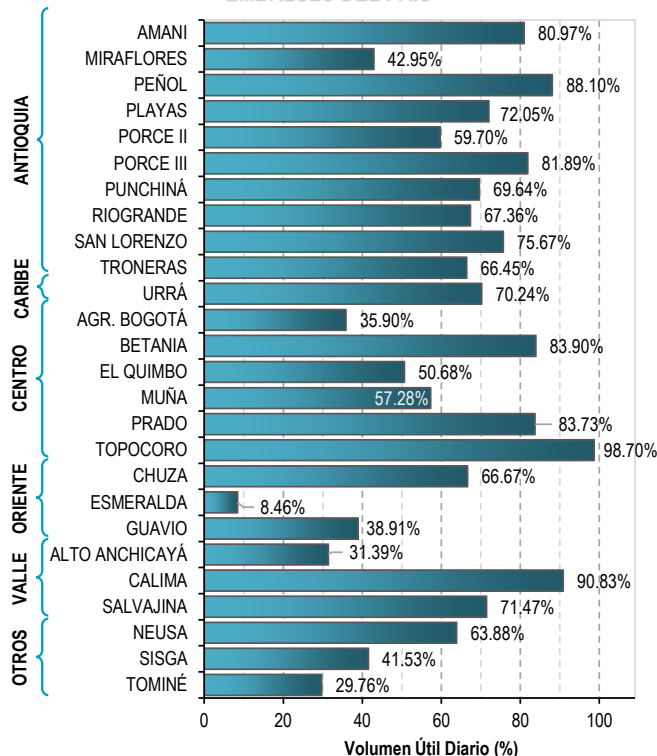
EL SERVICIO GEOLÓGICO COLOMBIANO reporta en nivel AMARILLO (III): CAMBIOS EN EL COMPORTAMIENTO DE LA ACTIVIDAD VOLCÁNICA. Lat:0.81-Lon:77.93 Lat:0.76 Lon:-77.95

ELEVACIÓN (pies)	DIRECCIÓN	VELOCIDAD	
		NUDOS	Km/h
10,000	SUROESTE	0 - 5	0 - 9
18,000	ESTE	10 - 15	18 - 27
24,000	ESTE	15 - 20	27 - 36
30,000	NORESTE	15 - 20	27 - 36

ESTADO DE LOS EMBALSES

A continuación se relaciona el volumen útil diario de los principales embalses del país (expresado en porcentaje), de acuerdo con la información reportada por XM S.A. E.S.P en la siguiente dirección electrónica: <http://ido.xm.com.co/ido/SitePages/hidrologia.aspx?q=reservas>

VOLUMEN ÚTIL DIARIO EN LOS PRINCIPALES EMBALSES DEL PAÍS



Para estar informado diariamente de lo que pasa con el **pronóstico del tiempo y las alertas.**

Síguenos en Twitter
@IDEAMColombia



PRECIPITACIONES

A continuación se relacionan los municipios donde en las últimas 24 horas se registraron precipitaciones iguales o superiores a 40.0 mm.

Se aclara que las precipitaciones indicadas en los municipios, realmente corresponden a aquellos puntos en los cuales el IDEAM tiene estaciones de monitoreo, pero no necesariamente quiere decir que el dato corresponda a las lluvias que se presentaron directamente sobre el área urbana en donde se concentra la mayor población. En ocasiones la estación sobre la cual se destaca el mayor valor de precipitación, a pesar de pertenecer al municipio, puede quedar alejada del centro poblado principal.

ARAUCA	MUNICIPIO
AMAZONAS	La Chorrera (76.0).
ANTIOQUIA	Carepa (70.2), Fredonia (56.0), Alejandría (45.2), Turbo (43.0).
BOLÍVAR	Turbaco (41.9).
BOYACÁ	Pajarito (51.0).
CALDAS	Samaná (42.0).
CASANARE	Tauramena (59.0), Yopal (52.5), Trinidad (48.0).
GUAVIARE	San José del Guaviare (45.0).
META	Villavicencio (81.0), Cubarral (67.0), El Dorado (55.0), San Juan de Arama (51.0), Paratebueno (43.0), Acacías (40.0).
NARIÑO	Tumaco (127.2) , Francisco Pizarro (87.0), Barbacoas (52.0).
PUTUMAYO	Villagarzón (42.0).
SANTANDER	Barrancabermeja (58.9).
TOLIMA	Valle de San Juan (80.0), Prado (65.4), Cunday (54.2), Carmen de Apicalá (54.0), Chaparral (45.6).

Para estar informado diariamente de lo que pasa con el **pronóstico del tiempo y las alertas.**

Síguenos en Twitter
@IDEAMColombia



TEMPERATURAS MÁXIMAS

A continuación se relacionan los municipios donde en las últimas 24 horas se registraron temperaturas iguales o superiores a 35.0 °C.

Se aclara que las temperaturas indicadas en los municipios, realmente corresponden a aquellos puntos en los cuales el IDEAM tiene estaciones de monitoreo, pero no necesariamente quiere decir que el dato corresponda a las temperaturas que se presentaron directamente sobre el casco urbano en donde se concentra la mayor población. En ocasiones la estación sobre la cual se destaca el mayor valor de temperatura, a pesar de pertenecer al municipio, puede quedar alejada del centro poblado principal.

DEPARTAMENTO	MUNICIPIOS
BOLÍVAR	Zambrano (36.2).
CESAR	Valledupar (36.4), Bosconia (35.8), Codazzi (35.2).
CÓRDOBA	Ayapel (36.4), Montería (35.4), Ciénaga d Oro (35.0).
CUNDINAMARCA	Jerusalén (38.0).
HUILA	Villavieja (37.6), Neiva (36.3).
MAGDALENA	Pivijay (36.2).
NORTE DE SANTANDER	Cúcuta (35.0).
SUCRE	San Benito Abad (35.8).
TOLIMA	Natagaima (37.0), Valle de San Juan (36.8), Ambalema (36.0), Prado (35.6), Armero-Guayabal (35.0), Saldaña (35.0).

PRONÓSTICO METEOROLÓGICO

Viernes 05 y sábado 06 de mayo de 2017



REGIÓN	PRONÓSTICO
<p>SABANA DE BOGOTÁ</p>	<p>VIERNES. En horas de la mañana se prevé predominio de cielo parcial y mayormente cubierto, no obstante no se descartan lloviznas en sectores del sur y oriente de la capital. En la tarde aumentara la nubosidad y se prevén lluvias de moderada intensidad en sectores del norte y centro -occidente de la capital, así como en amplios sectores del occidente y norte de la Sabana. No se descarta actividad eléctrica. En horas de la noche, disminuiría la intensidad de las lluvias, manteniéndose en sectores del oriente de la ciudad especialmente. El resto del área con abundante nubosidad y predominio de tiempo seco.</p> <p>SÁBADO. En la primeras horas del día se prevé cielo mayormente cubierto. En la tarde se prevén precipitaciones en sectores del occidente y norte de la ciudad, mientras en la noche éstas se concentrarían en el norte de la capital y sectores del norte de la Sabana.</p>
<p>CARIBE</p>	<p>VIERNES. La mañana se mantendrá cielo parcialmente cubierto con predominio de tiempo seco en gran parte de la región, salvo al occidente de los departamentos de Córdoba, sur de Bolívar, donde se estima mayor nubosidad y precipitaciones moderadas en las primeras horas. Así mismo se estiman lluvias de variada intensidad en sectores costeros del Golfo de Urabá y estribaciones de la serranía de Abibe. Durante la tarde, aumento de la nubosidad en gran parte de la región con lluvias sobre sectores de Magdalena, nororiente de Cesar, centro y sur de Bolívar, sur de Córdoba y sur de La Guajira e inmediaciones de la sierra nevada de Santa Marta. En la noche, se espera lluvias sobre sectores de Cesar, Bolívar, La Guajira y sur de Córdoba. En el resto del área predominara tiempo seco.</p> <p>SÁBADO. En la mañana se prevé cielo seminublado con predominio de tiempo seco en gran parte de la región. En la tarde y noche son probables lluvias sobre sectores de en las estribaciones de la sierra nevada de Santa Marta, Cesar, centro y sur de Bolívar y sur de Córdoba.</p>
<p>ARCHIPIÉLAGO DE SAN ANDRÉS, PROVIDENCIA Y SANTA CATALINA</p>	<p>VIERNES. En la mañana predominara tiempo seco con nubosidad variada. No se descartas algunas lluvias dispersas al sur del área Persistirá tiempo seco en la tarde con nubosidad variada. Durante la noche se mantendrá el tiempo seco con nubosidad variable.</p> <p>SÁBADO. Predominarán las condiciones de tiempo seco en el área a lo largo de la jornada.</p>
<p>MAR CARIBE</p>	<p>VIERNES. En el occidente del mar Caribe colombiano y en cercanías al Golfo de Urabá y en el litoral de Córdoba, se prevén lluvias de variada intensidad en el día.</p> <p>SÁBADO. Se espera mayor nubosidad y precipitaciones en cercanías al Golfo de Urabá, norte de la península de La Guajira y zonas aledañas a la Sierra Nevada de Santa Marta. El resto de la zona marítima con tiempo seco.</p>

Planeando tu día? Descarga YA y conoce...



Consúltalo a diario y únete a la Cultura del Pronóstico del IDEAM

Disponible para



PRONÓSTICO METEOROLÓGICO



Viernes 05 y sábado 06 de mayo de 2017

REGIÓN	PRONÓSTICO
<p>ANDINA</p>	<p>VIERNES. En la mañana se prevé cielo entre parcial y mayormente cubierto. Se estiman precipitaciones al sur de Norte de Santander, oriente de Boyacá, sur de Cundinamarca, Tolima. Lluvias menos intensas son previstas al oriente de Antioquia y sectores de Quindío. En la tarde, se prevé aumento de la nubosidad con lluvias sobre occidente y sur de Antioquia y en sectores dispersos de Santander, Norte de Santander y Boyacá; precipitaciones menos intensas sobre sectores Cundinamarca, Quindío y Valle del Cauca. En horas de la noche, se prevé activación de las lluvias sobre sectores de Antioquia, Santanderes, Boyacá, Cundinamarca y Tolima. No se descartan descargas eléctricas</p> <p>SÁBADO. En horas de la mañana se prevé cielo ente parcial y mayormente cubierto con lluvias sobre sectores de Antioquia, Santanderes y Boyacá. En la tarde se estima aumento de nubosidad con lluvias probabilidad de lluvias en zonas de Antioquia, Santander, Boyacá y Altiplano Cundiboyacense; precipitaciones de menor intensidad en Tolima, Huila, Nariño y Eje cafetero.</p>
<p>INSULAR PACÍFICO</p>	<p>VIERNES. Se prevé cielo cubierto con lluvias moderadas a fuertes con alta probabilidad de actividad eléctrica en Malpelo y Gorgona.</p> <p>SÁBADO. Se prevén precipitaciones en Gorgona y Malpelo en las primeras horas del día y luego en la noche.</p>
<p>PACÍFICO</p>	<p>VIERNES. En la mañana se estima cielo mayormente cubierto hacia el litoral con lluvias en sectores del litoral de los departamentos de Chocó, Valle del Cauca, Cauca y Nariño. Probabilidad de actividad eléctrica. En la tarde se prevé persistencia de lluvias en amplios sectores de la región, las más intensas se esperan sobre Nariño, Cauca y Valle del Cauca. Probabilidad de actividad eléctrica. En la noche se estiman lluvias de variada intensidad en gran parte de la región, las más fuertes sobre previstas en sectores de Nariño y Cauca. Probabilidad de descargas eléctricas.</p> <p>SÁBADO. Se prevé abundante nubosidad con precipitaciones en gran parte de la región. Las lluvias más fuertes con actividad eléctrica son probables en horas de la tarde sobre Cauca y Nariño.</p>
<p>OCÉANO PACÍFICO</p>	<p>VIERNES. Nubosidad amplia con lluvias importantes en diferentes sectores del área oceánica nacional durante el día. Alta posibilidad de descargas eléctricas.</p> <p>SÁBADO. En cercanías al litoral centro y sur se estiman lluvias entre ligeras y moderadas con posibilidad de actividad eléctrica.</p>

Planeando tu día?
Descarga YA y conoce...



Consúltalo a diario y únete a la Cultura del Pronóstico del IDEAM

Disponible para  



PRONÓSTICO METEOROLÓGICO




Viernes 05 y sábado 06 de mayo de 2017

REGIÓN	PRONÓSTICO
ORINOQUIA	<p>VIERNES. Nubosidad amplia con lluvias importantes en diferentes sectores del área oceánica nacional durante el día. Alta posibilidad de descargas eléctricas.</p> <p>SÁBADO. En cercanías al litoral centro y sur se estiman lluvias entre ligeras y moderadas con posibilidad de actividad eléctrica.</p>
AMAZONIA	<p>VIERNES. Se estima cielo mayormente cubierto con lluvias fuertes en Guainía, oriente de Putumayo, occidente de Amazonas sur de Caquetá y sectores aislados de Vaupés y Guaviare. En la tarde se estima nubosidad variada con lluvias en zonas dispersas y puntuales de Amazonas, oriente de Guaviare, Vaupés, Guainía y piedemonte amazónico. Durante la noche se mantendrán las lluvias en zonas de Amazonas, Vaupés, sur de Guaviare y oriente de Guainía.</p> <p>SÁBADO. Mayor nubosidad en la mañana con lluvias moderadas hacia el occidente y oriente de la región. Hacia la tarde y noche se espera lluvias en el piedemonte amazónico y en sectores de Vaupés y sur de Amazonas.</p>

Planeando tu día?
 Descarga YA y conoce...

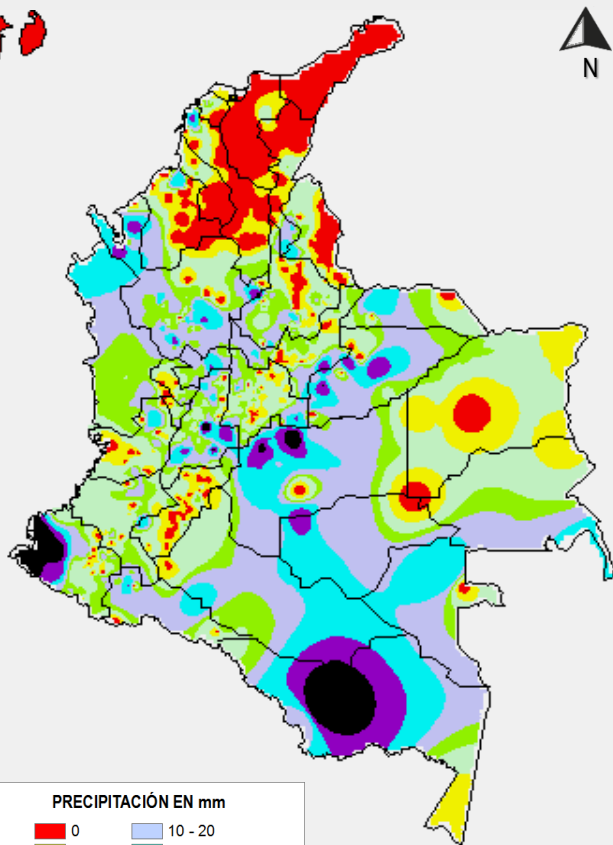


Consúltalo a diario y únete a
 la Cultura del Pronóstico del IDEAM

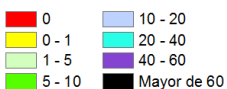
Disponible para  

MAPAS DE PRECIPITACIÓN

Precipitación diaria: desde las 7:00 a. m. del día jueves 04 de mayo hasta las 7:00 a. m. del día viernes 05 de mayo de 2017.

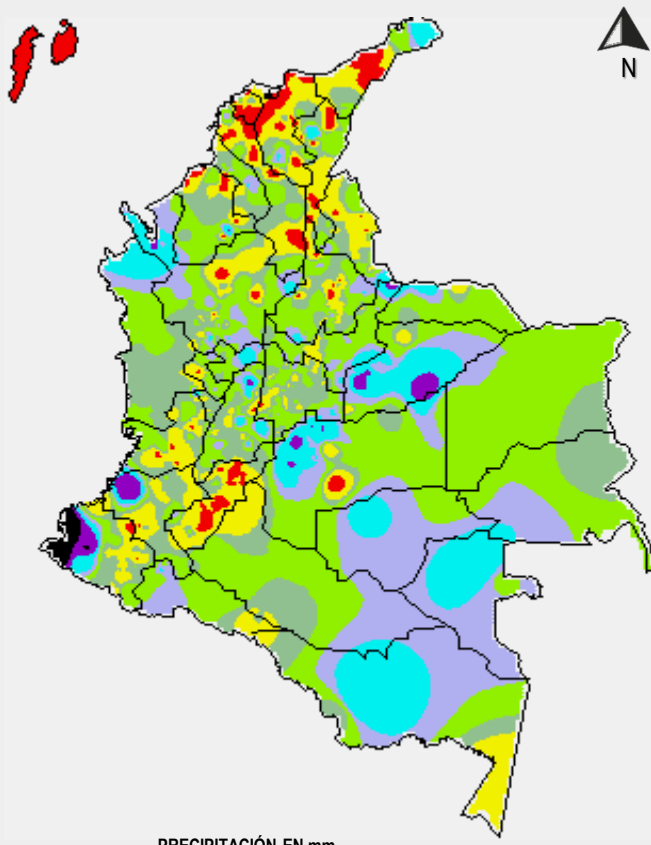


PRECIPITACIÓN EN mm



1 milímetro de precipitación equivale a 1 litro de lluvia por m²

Precipitación de los últimos 3 días: desde las 7:00 a. m. del día martes 02 de mayo hasta las 7:00 a. m. del día viernes 05 de mayo de 2017.



PRECIPITACIÓN EN mm



1 milímetro de precipitación equivale a 1 litro de lluvia por m²

ALERTAS VIGENTES E INFORMACIÓN ADICIONAL

Para mayor información sobre el pronóstico del estado del tiempo, informes técnicos diarios, comunicados especiales, mapas diarios de temperaturas máximas y mínimas e información diaria de precipitación se sugiere consultar los siguientes enlaces:

- [MAPA DIARIO DE TEMPERATURA MÁXIMA.](#)
- [MAPA DIARIO DE TEMPERATURA MÍNIMA.](#)
- [INFORMACIÓN DIARIA DE PRECIPITACIÓN Y TEMPERATURA DE LOS PRINCIPALES AEROPUERTOS DEL PAÍS.](#)
- [MOSAICO MAPAS DE PRECIPITACIÓN DIARIA EN MILÍMETROS.](#)

ALERTAS POR NIVELES DE LOS RÍOS

REGIÓN CARIBE

SITIOS PARA LOS CUALES SE GENERA LA ALERTA

**ALERTA
 NARANJA**

CRECIENTE SÚBITA EN EL RÍO RANCHERÍA.

Se mantienen niveles altos en el río Ranchería, a la altura del municipio de Barranca (Guajira), generando posibles desbordamientos en algunos sectores bajos. El IDEAM recomienda estar atentos a las fluctuaciones y comportamiento de nivel.

REGIÓN ANDINA

SITIOS PARA LOS CUALES SE GENERA LA ALERTA

**ALERTA
 NARANJA**

PROBABILIDAD DE CRECIENTES SÚBITAS EN LOS RÍOS DE MONTAÑA DEL DEPARTAMENTO DE ANTIOQUIA.

Se mantiene esta alerta dado que se pronostica persistan las lluvias de variada intensidad en amplios sectores del departamento de Antioquia, las cuales podrían estar generando incrementos súbitos en los ríos de alta pendiente, en especial se recomienda a la población en general estar atentos al comportamiento de los ríos Taraza, Nechí, Medellín, Anorí, Nare, San Juan y La quebrada La Liboriana.

PROBABILIDAD DE INCREMENTOS SÚBITOS EN LOS RÍOS CARARE, OPÓN Y LEBRIJA.

Se mantiene esta alerta dadas las lluvias de variada intensidad con presencia de actividad eléctrica que se han registrado sobre sectores de los departamentos de Santander y Boyacá, las cuales pueden generar incrementos importantes en las cuencas de los ríos Carare, Opón, Lebrija, Frio y de Oro.

NIVELES ALTOS EN EL RÍO SUMAPÁZ.

El río Sumapáz registró una crecienta súbita monitoreada en la estación La Playa, en jurisdicción del municipio de Pandí en Cundinamarca.

PROBABILIDAD DE CRECIENTE SÚBITA EN EL RÍO NEGRO (CUNDINAMARCA).

Se mantiene esta alerta debido a la persistencia de las lluvias en la cuenca de aporte. Se recomienda a los pobladores ribereños estar atentos ante posibles ascensos en los niveles del río Negro y sus afluentes en especial el río Villeta, dado que se pronostica persistan las lluvias en la región.

ALERTAS POR NIVELES DE LOS RÍOS

REGIÓN ORINOQUIA

SITIOS PARA LOS CUALES SE GENERA LA ALERTA

ALERTA NARANJA

CRECIENTE SÚBITA EN EL RÍO ARAUCA

Disminuyen las lluvias en la cuenca alta del río Arauca (departamentos de Norte de Santander y Boyacá), sin embargo, se prevé algunos moderados incrementos en los niveles en los afluentes principales, tales como los ríos: Cubugón, Cobaría y Rótoya. Se sugiere a la población ribereña estar atentos por posibles incrementos súbitos de estos ríos.

PROBABILIDAD DE CRECIENTES SÚBITAS EN LOS RÍOS DEL PIEDEMONTES LLANERO.

Se mantiene esta alerta debido a las persistentes lluvias de variada intensidad que se han presentado en sectores del piedemonte llanero, las cuales se pronostica persistan durante los próximos días en el departamento del Meta, situación que podría ocasionar incrementos súbitos en los aportantes tanto de la cuenca del río Meta (Humea, Guacavía, Guamal, Guatiquía, Guayuriba, Cusiana y Cravo Sur) como de la cuenca del río Guaviare (Ariari, Guejar y Guayabero) afluentes al río Guaviare.

REGIÓN AMAZONAS

SITIOS PARA LOS CUALES SE GENERA LA ALERTA

ALERTA NARANJA

NIVELES ALTOS EN EL RÍO AMAZONAS.

Estabilidad en los niveles del río Amazonas a la altura de Leticia. Los niveles se encuentran en el rango alto en los sectores más bajos del municipio de Leticia. No se esperan mayores incrementos en el mes de mayo.

PROBABILIDAD DE CRECIENTES SÚBITAS EN LA PARTE ALTA DE LOS RÍOS MOCOYA, SANGOYACO Y MULATO.

En las últimas horas se registran leves variaciones en el nivel de los ríos Mulatos y en las quebradas Sangoyaco y La Taruca, en el municipio de Mocoa (afluentes al río Mocoa, que a su vez es tributario al río Caquetá en su parte alta). Se mantiene esta alerta ante la probabilidad de incrementos moderados en los niveles de los ríos que atraviesan este municipio, dado que se pronostica durante los próximos días persistan las lluvias de variada intensidad en la región. El IDEAM mantiene la recomendación para que autoridades Locales y Regionales de Gestión del Riesgo de Desastres permanezcan atentos al comportamiento y variación de los niveles en los ríos y quebradas que atraviesan el municipio de Mocoa.

PROBABILIDAD DE CRECIENTES SÚBITAS EN LA PARTE ALTA DE LOS RÍOS CARAÑO HACHA Y LA QUEBRADA LA PERDIZ.

El río Caraño aguas arriba de Florencia (Caquetá) continúa registrando moderadas fluctuaciones en los niveles, similar comportamiento se registra en el río Hacha. Se mantiene la recomendación a la población en general ante probables incrementos en los niveles de estos ríos incluyendo la quebrada La Perdiz, dado que se pronostica persistan las lluvias de variada intensidad en la región.

ALERTAS POR NIVELES DE LOS RÍOS

REGIÓN PACÍFICO

SITIOS PARA LOS CUALES SE GENERA LA ALERTA

**ALERTA
 NARANJA**

PROBABILIDAD DE CRECIENTES SÚBITAS EN LOS RÍOS AFLUENTES DIRECTOS AL OCÉANO PACÍFICO Y EN LA CUENCA DEL RÍO SAN JUAN.

Se mantiene esta alerta dado que se pronostica persistan las lluvias en diversos sectores de los departamentos de Chocó, Valle del Cauca y Cauca, las cuales podría generar incrementos súbitos en el nivel de los ríos tales como el Baudó, Docampadó, Bajo San Juan, Calima, Dagua, Yurumanguí, Raposo, Cajambre, Anchicayá, Naya, Timbiquí y Micay. El Río San Juan y algunos de sus ríos tributarios (entre ellos el río Sipí) se desbordaron afectando municipios como Sipí, Istmina y Novita. El IDEAM mantiene la recomendación para que la población en general mantenga atento seguimiento al comportamiento y fluctuaciones en los niveles de estos ríos.

REGIÓN ANDINA

SITIOS PARA LOS CUALES SE GENERA LA ALERTA

**ALERTA
 NARANJA**

SE PREVÉ CRECIENTES SÚBITAS EN LOS RÍOS DEL EJE CAFETERO .

Continúa con este nivel de alerta debido a las lluvias de variada intensidad que se presenta en el Eje Cafetero, principalmente en el departamento de Caldas, por tanto, se prevé crecientes súbitas en los niveles de los ríos Arma (municipio de Aguadas, Caldas), Chinchiná (municipio de Manizales, Caldas), Risaralda (municipio de Belalcazar, Caldas), río Otún (municipio de Dos Quebradas y la ciudad de Pereira, Risaralda), La Vieja (municipio de Caicedonia, Valle del Cauca) y río Mapa (municipio de Apia, Risaralda). Se recomienda a los pobladores de las zonas ribereñas bajas estar atentos al comportamiento de estos ríos y sus afluentes dado que se pronostica persistan las lluvias en la región.

REGIÓN AMAZONIA

SITIOS PARA LOS CUALES SE GENERA LA ALERTA

**ALERTA
 AMARILLA**

NIVELES ALTOS CUENCA ALTA DEL RÍO PUTUMAYO

De acuerdo con los registros de las estaciones Puente Texas (municipio de Puerto Asís) y Puerto Leguizamo (municipio de Puerto Leguizamo) localizadas sobre el río Putumayo, el nivel presenta tendencia al ascenso, con valores en el rango de medios a altos para la época, por lo que se mantiene esta alerta.

ALERTAS POR NIVELES DE LOS RÍOS

REGIÓN ANDINA

SITIOS PARA LOS CUALES SE GENERA LA ALERTA

PROBABILIDAD DE CRECIENTES SÚBITAS EN LOS RÍOS DE LA VERTIENTE DEL CATATUMBO.

Debido a las lluvias presentadas en las últimas horas, se genera la alerta para los ríos del Catatumbo, especial atención para el comportamiento de los ríos para las próximas horas.

CRECIENTES SÚBITAS EN LOS RÍOS TRIBUTARIOS DE LA CUENCA ALTA DEL RÍO CAUCA

No se descarta la ocurrencia de crecientes súbitas en los afluentes al río Cauca en su parte alta, en los departamentos de Cauca y sur del Valle del Cauca, particularmente en los ríos Pance, Cali, Meléndez, Lili, Cañaveralejo, Jamundí, Palo, Guadalajara y Tuluá, entre otros.

AUMENTO EN LOS NIVELES DEL RÍO SOGAMOSO.

Según medios de comunicación por incrementos en el nivel del embalse Topocoro de la central hidroeléctrica Sogamoso en Santander, se están haciendo vertimientos controlados, por lo que se advierte a las comunidades de Marta (Girón), El Puente, La Palaya, Tienda Nueva y El Peaje (Betulia), San Luis de Riosucio (Sabana de torres), La Cascajera (Barrancabermeja), Puerto Cayumba, El Pedral, La Lucha, Puente Sogamoso y Bocas de Sogamoso (Puerto Wilches), sobre aumentos en el nivel del río Sogamoso. Igualmente, se recomienda especial atención al comportamiento de los niveles en sus principales ríos afluentes Suárez y Chicamocha.

NIVELES ALTOS EN LA CUENCA MEDIA DEL RÍO MAGDALENA.

Se mantiene este nivel de alerta Amarilla el nivel del río Magdalena en la cuenca media que podría afectar en los municipios de Puerto Berrio (Antioquia), Yondó (Antioquia), Barrancabermeja (Santander), Puerto Wilches (Santander), San Pablo (Bolívar) y el Banco (Magdalena). El IDEAM recomienda estar atentos a las fluctuaciones y comportamiento de nivel.

**ALERTA
 AMARILLA**

ALERTAS POR NIVELES DE LOS RÍOS

REGIÓN ANDINA

SITIOS PARA LOS CUALES SE GENERA LA ALERTA

**ALERTA
 AMARILLA**

PROBABILIDAD DECRECIENTES SÚBITAS EN LOS RÍOS DEL DEPARTAMENTO BOYACÁ

Dadas las lluvias presentadas en el sector de Boyacá y a que el pronóstico del tiempo indica lluvias en el sur oriente del departamento, se genera la alerta para los ríos Minero, Cobre, Chirche, Lengupá, Cusiana, Somondoco y demás afluentes y quebradas de la zona

REGIÓN PACÍFICA

SITIOS PARA LOS CUALES SE GENERA LA ALERTA

**ALERTA
 AMARILLA**

PROBABILIDAD DECRECIENTES SÚBITAS EN LOS RÍOS DEL DEPARTAMENTO DEL NARIÑO

Debido a las precipitaciones presentadas en las últimas horas en el departamento de Nariño, se genera la alerta para los ríos del departamento, especial atención para los ríos Güizá, Ispí, Pulgandó, Chagui, Mira, Patía, afluentes y quebradas del sector.

ALERTAS POR AMENAZAS DE INCENDIOS DE LA COBERTURA VEGETAL

REGIÓN CARIBE

SITIOS PARA LOS CUALES SE GENERA LA ALERTA

ALERTA NARANJA

BOLÍVAR: Córdoba, Magangué, Mompós, Zambrano.
CÓRDOBA: Chima, Chinú, Sahagún, San Bernardo del Viento.
LA GUAJIRA: Riohacha.
MAGDALENA: San Zenón.

REGIÓN ANDINA

SITIOS PARA LOS CUALES SE GENERA LA ALERTA

ALERTA NARANJA

HUILA: Gigante, Palermo, Tello.
TOLIMA: Coyaima, Espinal, Saldaña.

Especial atención en los Parques Nacionales Naturales Las Hermosas e Iguaque.

ALERTAS POR AMENAZAS DE DESLIZAMIENTO

ALERTA ROJA:

Amenaza alta a muy alta por deslizamientos de tierra detonados por lluvias, localizados en los siguientes municipios:

ALERTA NARANJA:

Amenaza moderada por deslizamientos de tierra detonados por lluvias, localizados en los siguientes municipios:

REGIÓN CARIBE

ALERTA NARANJA

SITIOS PARA LOS CUALES SE GENERA LA ALERTA

CÓRDOBA: Tierralta.

REGIÓN CARIBE

ALERTA AMARILLA

SITIOS PARA LOS CUALES SE GENERA LA ALERTA

CÓRDOBA: Puerto Libertador

CESAR: La Gloria, Pailitas, Pelaya y Valledupar.

LA GUAJIRA: San Juan del Cesar.

MAGDALENA: Ciénaga, Fundación, Santa Marta (Distrito Turístico Cultural)

REGIÓN ANDINA

ALERTA ROJA

SITIOS PARA LOS CUALES SE GENERA LA ALERTA

ANTIOQUIA: Cocorná y Santa Fe de Antioquia.

CALDAS: Manizales.

CUNDINAMARCA: Choachí.

REGIÓN ANDINA

ALERTA NARANJA

SITIOS PARA LOS CUALES SE GENERA LA ALERTA

ANTIOQUIA: Apartadó, Carepa, Chigorodó, Fredonia, Jericó, Mutatá, San Francisco, San Luis, Tarso, Turbo, Venecia.

BOYACÁ: Aquitania, Campohermoso, Cubará, La Victoria, Páez, Pajarito, Quípama, San Luis de Gaceno.

CALDAS: Norcasia, Samaná, Victoria.

CUNDINAMARCA: Bogotá, D.C., Guayabetal, Gutiérrez, Paratebueno, Quetame, Yacopí.

RISARALDA: Pereira y Santa Rosa de Cabal.

SANTANDER: Oiba, Suaita.

NORTE DE SANTANDER: Toledo.

TOLIMA: Armero (Guayabal), Carmen de Apicalá, Cunday, Icononzo, Lérída, Melgar, San Luis, Valle de San Juan

ALERTAS POR AMENAZAS DE DESLIZAMIENTO

ALERTA ROJA:

Amenaza alta a muy alta por deslizamientos de tierra detonados por lluvias, localizados en los siguientes municipios:

ALERTA NARANJA:

Amenaza moderada por deslizamientos de tierra detonados por lluvias, localizados en los siguientes municipios:

REGIÓN ANDINA

SITIOS PARA LOS CUALES SE GENERA LA ALERTA

ANTIOQUIA: Abejorral, Alejandría, Amagá, Amalfi, Andes, Angelópolis, Anorí, Argelia, Armenia, Briceño, Cáceres, Caldas, Campamento, Cañasgordas, Caracolí, Caramanta, Ciudad Bolívar, Concepción, Concordia, Dabeiba, Ebéjico, Frontino, Giraldo, Heliconia, Ituango, La Ceja, La Pintada, La Unión, Maceo, Medellín, Montebello, Nariño, Puerto Berrío, Puerto Nare, Puerto Triunfo, Remedios, Salgar, San Carlos, Santa Bárbara, Santo Domingo, Segovia, Sonsón, Sopetrán, Támesis, Tarazá, Toledo, Uramita, Urao, Valdivia, Vegachí, Yalí, Yarumal, Yolombó.

BOYACÁ: Almeida, Berbeo, Betéitiva, Buenavista, Chinavita, Chita, Chivor, Coper, Corrales, El Espino, Gámeza, Guicán, Labranzagrande, Macanal, Maripí, Miraflores, Mongua, Moniquirá, Muzo, Otanche, Pachavita, Panqueba, Pauna, Paya, Paz de Rio, Pesca, Pisva, Puerto Boyacá, Rondón, Saboyá, San José de Pare, San Pablo de Borbur, Santa María, Santana, Socotá, Sogamoso, Tasco, Tibaná, Tópaga, Turmequé, Umbita, Ventaquemada.

CALDAS: Aguadas, Chinchiná, Filadelfia, La Merced, Manzanares, Marmato, Marulanda, Neira, Pácora, Pensilvania, Salamina, Supia, Villamaria.

CUNDINAMARCA: Agua de Dios, Albán, Anapoima, Anolaima, Apulo, Arbeláez, Beltrán, Bituima, Bojacá, Cabrera, Cachipay, Caparrapí, Cáqueza, Carmen de Carupa, Chaguaní, Chipaque, Chocontá, Cucunubá, El Colegio, El Peñón, El Rosal, Facatativá, Fusagasugá, Gachetá, Gama, Granada, Guaduas, Guatavita, Guayabal de Siquima, Jerusalén, La Calera, La Mesa, La Palma, La Peña, La Vega, Lenguazaque, Machetá, Medina, Nilo, Nimaima, Nocaima, Pacho, Paima, Pandi, Pasca, Pulí, Quebradanegra, Quipile, Ricaurte, San Antonio de Tequendama, San Bernardo, San Cayetano, San Francisco, San Juan de Riosoco, Sasaima, Sesquillé, Sibaté, Silvania, Soacha, Subachoque, Suesca, Supatá, Sutatausa, Tabio, Tausa, Tena, Tibacuy, Tocaima, Topaipí, Ubalá, Utica, Venecia, Vergara, Vianí, Villagómez, Villapinzón, Villeta, Viotá, Zipacón, Zipaquirá. .

HUILA: Aipe, La Plata y Neiva.

NORTE DE SANTANDER: Ábrego, Cácosta, Chinácota, Chitagá, Convención, Cucutilla, Durania, El Zulia, Gramalote, Hacarí, Labateca, Lourdes, Pamplona, Salazar, San Calixto, Sardinata, Silos, Teorama, Villa Caro.

QUINDÍO: Calarcá, Córdoba y Salento.

SANTANDER: Albania, Barbosa, Bolivar, Carcasí, Charalá, Chipatá, Contratación, Coromoro, El Carmen, El Guacamayo, Florián, Floridablanca, Girón, Guavatá, Guepsa, La Belleza, La Paz, Landázuri, Lebrija, Macaravita, Matanza, Mogotes, Puente Nacional, Rionegro, Sabana de Torres, San Andrés, San Benito, San Miguel, San Vicente de Chucurí, Santa Helena del Opón, Sucre, Tona, Valle de San José, Vélez

TOLIMA: Alpujarra, Anzoátegui, Ataco, Cajamarca, Casabianca, Chaparral, Dolores, Falan, Fresno, Guamo, Herveo, Ibagué, Líbano, Mariquita, Murillo, Natagaima, Palocabildo, Planadas, Prado, Purificación, Rioblanco, Roncesvalles, San Antonio, Suárez, Villahermosa, Villarrica.

ALERTA AMARILLA

ALERTAS POR AMENAZAS DE DESLIZAMIENTO

ALERTA ROJA:

Amenaza alta a muy alta por deslizamientos de tierra detonados por lluvias, localizados en los siguientes municipios:

ALERTA NARANJA:

Amenaza moderada por deslizamientos de tierra detonados por lluvias, localizados en los siguientes municipios:

REGIÓN ORINOQUIA

SITIOS PARA LOS CUALES SE GENERA LA ALERTA

ALERTA NARANJA

CASANARE: Aguazul, Chámeza, Monterrey, Recetor, Sabanalarga, Tauramena, Villanueva, Yopal.

META: Acacías, Barranca de Upía, Cubarral, El Calvario, El Castillo, El Dorado, Guamal, Lejanías, Mesetas, Restrepo, San Juan de Arama, Villavicencio, Vistahermosa.

REGIÓN ORINOQUIA

SITIOS PARA LOS CUALES SE GENERA LA ALERTA

ALERTA AMARILLA

CASANARE: Hato Corozal, La Salina, Nunchía, Paz de Ariporo, Pore, Támara..

META: Cumaral, Uribe.

REGIÓN AMAZONIA

SITIOS PARA LOS CUALES SE GENERA LA ALERTA

ALERTA ROJA

PUTUMAYO: Mocoa

REGIÓN AMAZONIA

SITIOS PARA LOS CUALES SE GENERA LA ALERTA

ALERTA NARANJA

CAQUETÁ: Belén de Los Andaquíes y San José del Fragua.

PUTUMAYO: Villagarzón

REGIÓN AMAZONIA

SITIOS PARA LOS CUALES SE GENERA LA ALERTA

ALERTA AMARILLA

CAQUETÁ: Morelia.

ALERTAS POR AMENAZAS DE DESLIZAMIENTO

ALERTA ROJA:

Amenaza alta a muy alta por deslizamientos de tierra detonados por lluvias, localizados en los siguientes municipios:

ALERTA NARANJA:

Amenaza moderada por deslizamientos de tierra detonados por lluvias, localizados en los siguientes municipios:

REGIÓN PACÍFICO

ALERTA ROJA

SITIOS PARA LOS CUALES SE GENERA LA ALERTA

NARIÑO: Barbacoas, Tumaco

REGIÓN PACÍFICO

ALERTA NARANJA

SITIOS PARA LOS CUALES SE GENERA LA ALERTA

CAUCA: El Tambo, López, Timbiquí.

CHOCÓ: Alto Baudó, Atrato, Bagadó, Bajo Baudó, Belén de Bajirá, Cértegui, Condoto, El Cantón del San Pablo, Istmina, Lloró, Medio Baudó, Medio San Juan, Nóvita, Río Iró, Río Quito, Riosucio, Tadó, Unguía, Unión Panamericana.

NARIÑO: El Charco, Francisco Pizarro, La Tola, Magüí, Mosquera, Olaya Herrera, Ricaurte, Roberto Payán.

VALLE DEL CAUCA: Ansermanuevo

REGIÓN PACÍFICA

ALERTA AMARILLA

SITIOS PARA LOS CUALES SE GENERA LA ALERTA

CAUCA: Almaguer, Bolívar, Buenos Aires, Caldono, Corinto, Inzá, Jambaló, La Sierra, La Vega, Miranda, Páez, Rosas, Santa Rosa, Silvia, Suárez, Toribío, Totoró.

CHOCÓ: Bahía Solano (Mutis), El Carmen y Sipí.

NARIÑO: Albán (San José), Buesaco, Linares, Samaniego.

VALLE DEL CAUCA: Ansermanuevo, Bolívar, Buenaventura, Buga, Bugalagrande, Calima (El Darién), Dagua, El Cerrito, El Dovio, Palmira, San Pedro, Sevilla, Tuluá, Versalles.

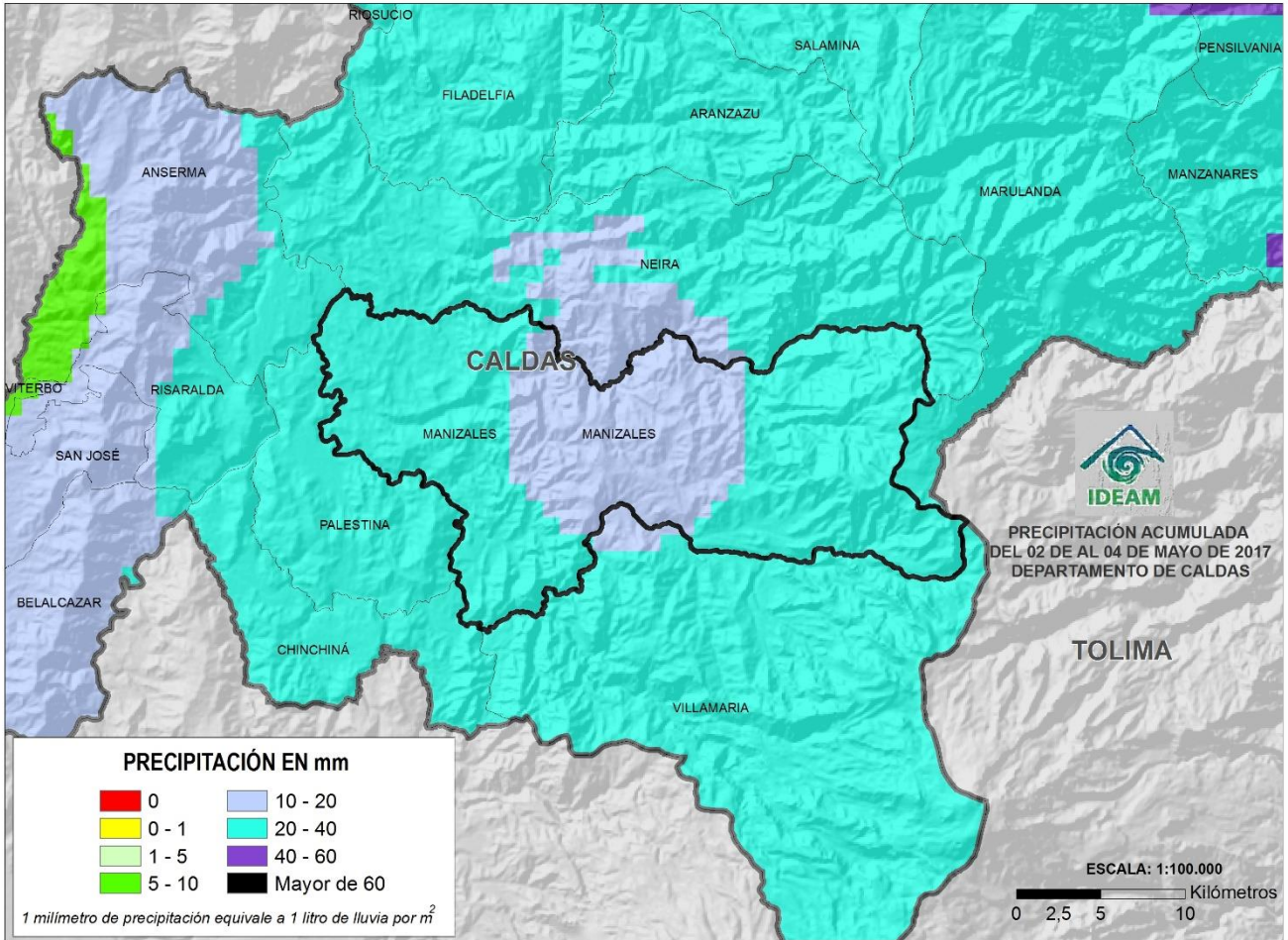
ALERTAS POR AMENAZAS DE DESLIZAMIENTO

ALERTA ROJA:

Amenaza alta a muy alta por deslizamientos de tierra detonados por lluvias, localizados en los siguientes municipios:

ALERTA NARANJA:

Amenaza moderada por deslizamientos de tierra detonados por lluvias, localizados en los siguientes municipios:



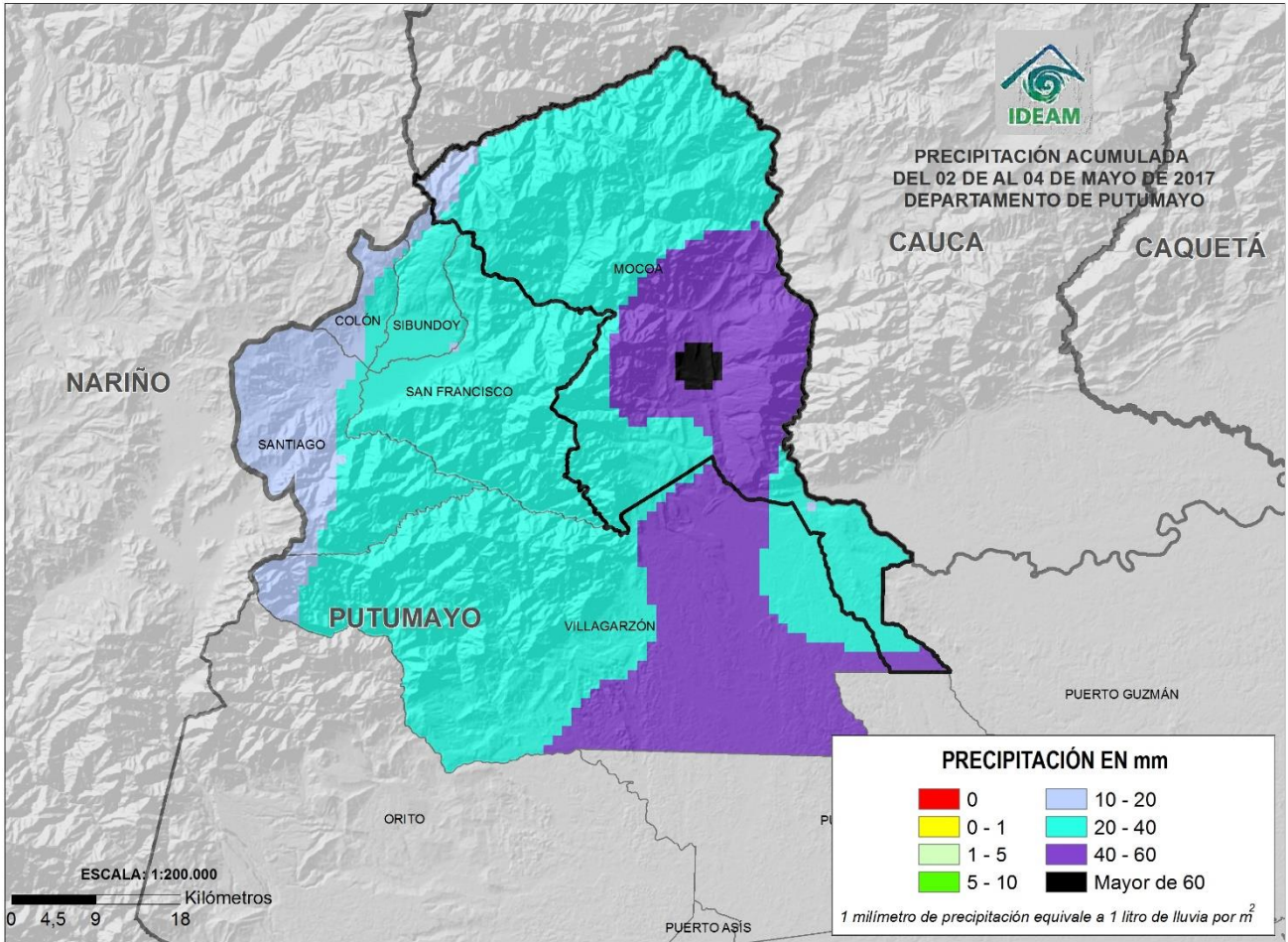
ALERTAS POR AMENAZAS DE DESLIZAMIENTO

ALERTA ROJA:

Amenaza alta a muy alta por deslizamientos de tierra detonados por lluvias, localizados en los siguientes municipios:

ALERTA NARANJA:

Amenaza moderada por deslizamientos de tierra detonados por lluvias, localizados en los siguientes municipios:



ALERTAS POR AMENAZAS DE DESLIZAMIENTO

ALERTA ROJA:

Amenaza alta a muy alta por deslizamientos de tierra detonados por lluvias, localizados en los siguientes municipios:

ALERTA NARANJA:

Amenaza moderada por deslizamientos de tierra detonados por lluvias, localizados en los siguientes municipios:

SECTORES VIALES IDENTIFICADOS CON POTENCIALIDAD DE DESLIZAMIENTOS, EN LOS CUALES GENERAN ALERTAS

DEPARTAMENTO	SECTOR VIAL
ANTIOQUIA	La Pintada - Peñalisa La Unión - Sonsón Turbo - Chigorodó
ARAUCA	La Lejía - Saravena
BOYACÁ	El Crucero – Aguazul La Lejía - Saravena
CAQUETÁ	Puerto Bello - San José del Fragua San José del Fragua - Florencia
CASANARE	El Secreto - Aguaclara El Crucero - Aguazul Barranca de Upía - Monterrey Aguazul - Yopal
CAUCA	Puerto Bello - San José del Fragua
CHOCÓ	Certeguí - Quibdó Las Animas - Certeguí Río Pató (El Afirmado) - La Ye (Las Animas) Las Animas - Mumbú
CUNDINAMARCA	Bogotá (El Portal) – Villavicencio Yacopí - La Palma

ALERTAS POR AMENAZAS DE DESLIZAMIENTO

ALERTA ROJA:

Amenaza alta a muy alta por deslizamientos de tierra detonados por lluvias, localizados en los siguientes municipios:

ALERTA NARANJA:

Amenaza moderada por deslizamientos de tierra detonados por lluvias, localizados en los siguientes municipios:

SECTORES VIALES IDENTIFICADOS CON POTENCIALIDAD DE DESLIZAMIENTOS, EN LOS CUALES GENERAN ALERTAS

DEPARTAMENTO	SECTOR VIAL
META	Bogotá (El Portal) - Villavicencio Pipiral - Villavicencio Paso Antiguo por el Río Guayuriba Ye de Granada - Paso por el Puente sobre el Río Ocoa La Uribe - Ye de Granada
NARIÑO	La Espriella - Río Mataje Tumaco - Junín Junín - Tuquerres
NORTE DE SANTANDER	La Lejía - Saravena
RISARALDA	Ansermanuevo - La Virginia
TOLIMA	Ibagué - Mariquita
VALLE DEL CAUCA	Ansermanuevo - La Virginia

ALERTAS METEOMARINA

MAR CARIBE

ALERTA AMARILLA

POR TIEMPO LLUVIOSO

En el occidente del mar Caribe nacional se prevén lluvias de variada intensidad y en algunos casos con presencia de actividad eléctrica y rachas de viento; particularmente frente a las costas del Golfo de Urabá y Sucre. Por lo anterior se recomienda a los habitantes costeros y a los usuarios de pequeñas embarcaciones estar atentos a la evolución de las condiciones meteorológicas y consultar con las capitanías de puerto antes de zarpar.

OCEANO PACÍFICO

ALERTA AMARILLA

POR TIEMPO LLUVIOSO

En zonas aledañas al litoral Pacífico colombiano, son previstas condiciones nubosas con lluvias de variada intensidad acompañadas en algunos casos por actividad eléctrica. Por esta razón, se recomienda a los habitantes costeros y a los usuarios de pequeñas embarcaciones estar atentos a la evolución de las condiciones meteorológicas y consultar con las capitanías de puerto antes de zarpar.

°C: grados Celsius

m: metros

mm: milímetros

msnm: metros sobre nivel del mar

Km/h: kilómetros por hora

HLC: hora local colombiana

GOES: Geostationary Operational Environmental Satellites (Satélite Geostacionario Operacional Ambiental).

GOES-13 es el designado GOES-Este, localizado en 75° W sobre el ecuador geográfico.

PNN: Parque Nacional Natural

SFF: Santuario de Fauna y Flora



ALERTA ROJA. PARA TOMAR ACCIÓN Advierte al Sistema Nacional de Gestión del Riesgo de Desastres sobre el peligro de un fenómeno y sus efectos adversos sobre la población. Se emite una alerta sólo cuando la identificación de un evento extraordinario indique la amenaza inminente y cuando la gravedad del fenómeno requiera atención prioritaria de los comités departamentales y locales.



ALERTA NARANJA. PARA PREPARARSE Indica la amenaza de un fenómeno. No implica riesgo inmediato por lo que es catalogado como un mensaje para informarse y prepararse. El aviso implica vigilancia continua ya que las condiciones son propicias para el desarrollo de un suceso natural.



ALERTA AMARILLA. PARA INFORMARSE Se emite cuando las condiciones hidrometeorológicas son favorables para la ocurrencia de un fenómeno natural y pueden aumentar el riesgo según los pronósticos. Por sus características, este nivel está encaminado a informar.

CONDICIONES NORMALES Indica que no existe ninguna clase de alerta para la región o zona mencionada.

OMAR FRANCO | Director General

CHRISTIAN EUSCÁTEGUI | Jefe Oficina del Servicio de Pronósticos y Alertas

Profesionales de Turno:

Nelsy Verdugo, David Cortés, Viviana Chivatá, Mirovan Sverko, Mauricio Torres y Alberto Pardo.

<http://www.ideam.gov.co>

Correos electrónicos: servicio@ideam.gov.co, alertas@ideam.gov.co

Calle 25D # 96B - 70, Piso 3. Bogotá, D.C., Colombia.

Teléfono: 3075625 Ext. 1334-1336.

Síguenos en:

