

INFORME TÉCNICO DIARIO N° 133

El IDEAM comunica al Sistema Nacional de Gestión del Riesgo (SNGR) y al Sistema Nacional Ambiental (SINA).

Bogotá D. C., sábado 13 de mayo de 2017.

Hora de actualización:
12:05 p. m.

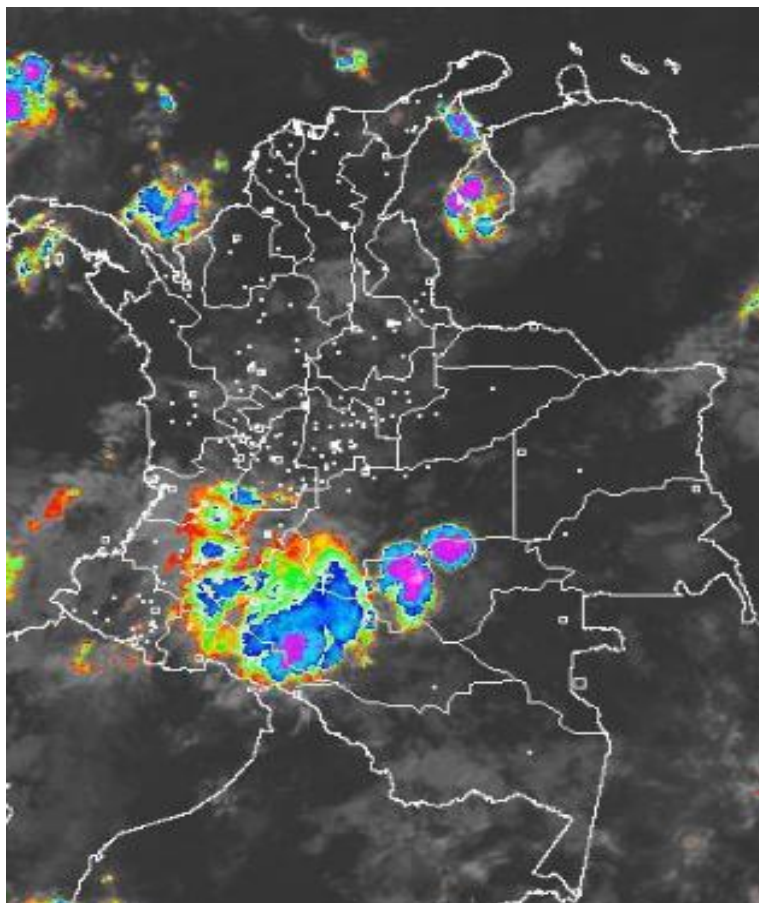


CONDICIONES HIDROMETEOROLÓGICAS ACTUALES

Durante horas de la mañana, se presentaron lluvias sobre sectores de Tolima, Huila, Caquetá, Putumayo, Guaviare y zonas de montaña de Valle, Cauca y Nariño. En horas de la tarde y noche, se prevé aumento de las lluvias en gran parte del país, los mayores volúmenes de precipitación se estiman sobre el oriente de la región Pacífica, amplios sectores de la región Andina, sur de la región Caribe y occidente de la Orinoquia y Amazonia. Cabe resaltar, que durante el día de mañana se espera el ingreso de la primera onda del este, la cual apoyara el ingreso de humedad generando precipitaciones en gran parte del país, esperándose las más intensas sobre las regiones Caribe, Andina y norte de la Orinoquia.

IMAGEN SATELITAL

Canal Infrarrojo | 13 de mayo de 2017 | Hora 8:15 a. m. HLC



Consulte todos los días el pronóstico del tiempo y las alertas hidrometeorológicas vigentes del IDEAM, en un formato de calidad. Alrededor de las 7:30 a. m. está a disposición del público en www.ideam.gov.co.

Se puede ver también en dispositivos móviles **AQUÍ**





LO MÁS DESTACADO

LLUVIAS REGISTRADAS EN LAS ÚLTIMAS 24 HORAS

- Las lluvias disminuyeron moderadamente (cerca de un 30%) con respecto al día anterior, estas se concentraron especialmente en los departamentos de Huila, Meta, Tolima, Antioquia y Sucre. El mayor volumen de lluvia se registró en el municipio de Vistahermosa (**Meta**), con **146.0 mm**.

ALERTA ROJA

- Por niveles altos en el río Magdalena en el tramo de Pto Nariño (Cundinamarca) hasta el Banco (Magdalena).
- Por niveles altos en el río Cauca desde la cuenca alta hasta la desembocadura al río Magdalena en el sector de brazo de Loba.
- Por niveles altos y en su gran mayoría superando las cotas de afectación de varios ríos y sus principales afluentes en los siguientes departamentos: Cauca, Antioquia, Magdalena, Santander, Córdoba, Tolima, Nariño, Valle del Cauca, Sucre y La Guajira.
- Por probabilidad muy alta de deslizamientos de tierra detonados por lluvias, en sectores inestables o de alta pendiente, localizados en varios municipios de las regiones Andina, Orinoquía y Amazonia.

ALERTA NARANJA

- Dados los pronósticos de lluvias para las próximas horas se mantiene esta alerta por niveles altos en varios ríos y sus principales afluentes en los siguientes departamentos: Cundinamarca, Boyacá, Santander, Huila, Valle del Cauca, Norte de Santander, Amazonas, Cesar, Meta, Arauca, Guaviare, Chocó, Antioquia y Caquetá.
- Por probabilidad alta de deslizamientos de tierra detonados por lluvias, en sectores inestables o de alta pendiente, localizados en varios municipios de las regiones Andina, Caribe, Orinoquia, Amazonia y Pacífica.

ALERTA AMARILLA

- Por niveles con tendencia al ascenso de varios ríos y sus principales afluentes en los siguientes departamentos: Casanare, Magdalena, Boyacá, Santander, Caldas, Huila, Casanare, Meta, Putumayo y Caquetá.
- Por probabilidad baja deslizamientos de tierra detonados por lluvias, en sectores inestables o de alta pendiente, localizados en varios municipios de las regiones Orinoquia, Andina, Caribe, Amazonia y Pacífica.
- Por tiempo lluvioso en el mar Caribe y océano Pacífico colombiano.
- Por pleamar Océano Pacífico y Mar Caribe.

PRONÓSTICO CONDICIONES METEOROLÓGICAS ESPECIALES

ÁREA DEL VOLCÁN GALERAS

En el área se espera abundante nubosidad con lluvias ligeras de carácter intermitente.

El SERVICIO GEOLÓGICO COLOMBIANO reporta en nivel AMARILLO (III): CAMBIOS EN EL COMPORTAMIENTO DE LA ACTIVIDAD VOLCÁNICA. Lat: 1.55 Lon: -77.37

ELEVACIÓN (pies)	DIRECCIÓN	VELOCIDAD	
		NUDOS	Km/h
10,000	NOROESTE	0 - 5	0 - 9
18,000	SURESTE	10 - 15	18 - 27
24,000	SURESTE	15 - 20	27 - 36
30,000	NORESTE	20 - 25	36 - 45

ÁREA DEL VOLCÁN NEVADO DEL HUILA

En el transcurso de la jornada, predominarán las condiciones mayormente cubiertas con precipitaciones a diferentes horas.

El SERVICIO GEOLÓGICO COLOMBIANO reporta en nivel AMARILLO (III): CAMBIOS EN EL COMPORTAMIENTO DE LA ACTIVIDAD VOLCÁNICA. Lat: 2.92 Lon: -76.05

ELEVACIÓN (pies)	DIRECCIÓN	VELOCIDAD	
		NUDOS	Km/h
10,000	NORESTE	0 - 5	0 - 9
18,000	ESTE	10 - 15	18 - 27
24,000	ESTE	15 - 20	27 - 36
30,000	NORESTE	20 - 25	36 - 45

ÁREA DEL VOLCÁN CERRO MACHÍN

Cielo entre parcialmente nublado y nublado con lluvias después del mediodía, inclusive no se descartan tormentas eléctricas.

El SERVICIO GEOLÓGICO COLOMBIANO reporta en nivel AMARILLO (III): CAMBIOS EN EL COMPORTAMIENTO DE LA ACTIVIDAD VOLCÁNICA. Lat: 4.80 Lon: -75.62

ELEVACIÓN (pies)	DIRECCIÓN	VELOCIDAD	
		NUDOS	Km/h
10,000	NORESTE	0 - 5	0 - 9
18,000	SUROESTE	0 - 5	0 - 9
24,000	SURESTE	5 - 10	9 - 18
30,000	NORESTE	10 - 15	18 - 27

ÁREA DEL VOLCÁN NEVADO DEL RUIZ

A lo largo de la jornada se pronostican condiciones nubosas con precipitaciones entre ligeras y moderadas.

El SERVICIO GEOLÓGICO COLOMBIANO reporta en nivel AMARILLO (III): CAMBIOS EN EL COMPORTAMIENTO DE LA ACTIVIDAD VOLCÁNICA. Lat: 4.89 Lon: -75.32

ELEVACIÓN (pies)	DIRECCIÓN	VELOCIDAD	
		NUDOS	Km/h
10,000	NORESTE	0 - 5	0 - 9
18,000	NORESTE	5 - 10	9 - 18
24,000	ESTE	5 - 10	9 - 18
30,000	ESTE	10 - 15	18 - 27

ÁREA DEL COMPLEJO VOLCÁNICO CHILES-CERRO NEGRO DE

En la mañana y hasta entrada la tarde persistirán las condiciones secas, luego se advierten precipitaciones ligeras y dispersas.

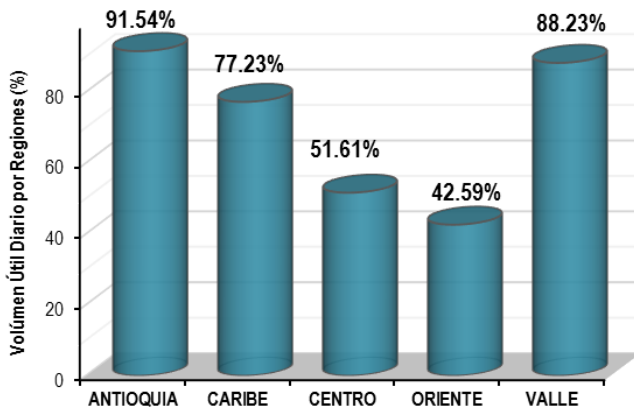
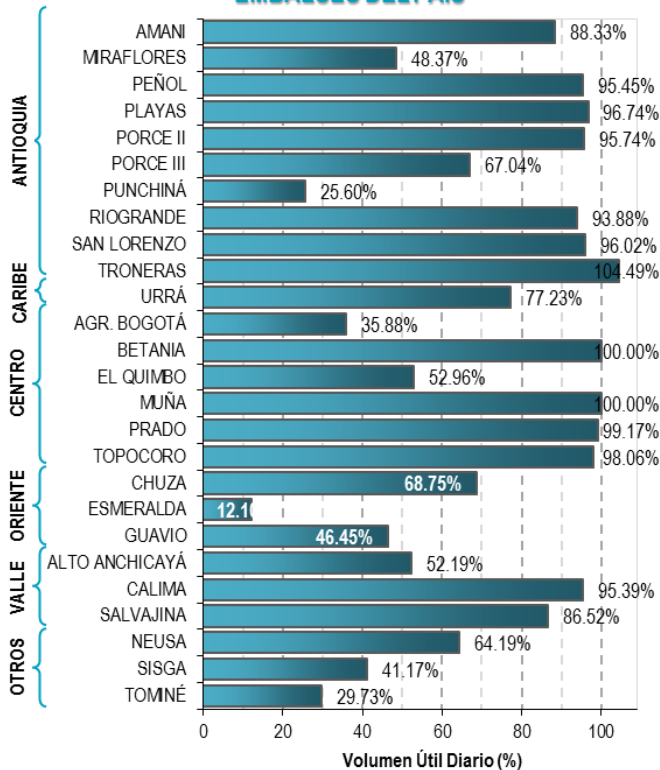
El SERVICIO GEOLÓGICO COLOMBIANO reporta en nivel AMARILLO (III): CAMBIOS EN EL COMPORTAMIENTO DE LA ACTIVIDAD VOLCÁNICA. Lat: 0.81-Lon:77.93 Lat: 0.76 Lon:-77.95

ELEVACIÓN (pies)	DIRECCIÓN	VELOCIDAD	
		NUDOS	Km/h
10,000	SUROESTE	0 - 5	0 - 9
18,000	SURESTE	10 - 15	18 - 27
24,000	SURESTE	20 - 25	36 - 45
30,000	NORESTE	15 - 20	27 - 36

ESTADO DE LOS EMBALSES

A continuación se relaciona el volumen útil diario de los principales embalses del país (expresado en porcentaje), de acuerdo con la información reportada por XM S.A. E.S.P en la siguiente dirección electrónica: <http://ido.xm.com.co/ido/SitePages/hidrologia.aspx?q=reservas>

VOLUMEN ÚTIL DIARIO EN LOS PRINCIPALES EMBALSES DEL PAÍS



Para estar informado diariamente de lo que pasa con el **pronóstico del tiempo y las alertas.**

Síguenos en Twitter
@IDEAMColombia



PRECIPITACIONES

A continuación se relacionan los municipios donde en las últimas 24 horas se registraron precipitaciones iguales o superiores a 50.0 mm.

Se aclara que las precipitaciones indicadas en los municipios, realmente corresponden a aquellos puntos en los cuales el IDEAM tiene estaciones de monitoreo, pero no necesariamente quiere decir que el dato corresponda a las lluvias que se presentaron directamente sobre el área urbana en donde se concentra la mayor población. En ocasiones la estación sobre la cual se destaca el mayor valor de precipitación, a pesar de pertenecer al municipio, puede quedar alejada del centro poblado principal.

DEPARTAMENTO	MUNICIPIO
ANTIOQUIA	Fredonia (55.0), Peñol (52.1).
ATLANTICO	Piojo (50.2).
CALDAS	Samana (52.0).
CAUCA	Santander De Quilichao (63.0).
CESAR	Agustín Codazzi (61.5).
HUILA	Elías (81.0), TESALIA (75.0), Altamira (70.9), Rivera (67), Tarqui (63), Paicol (61.0), Palermo (60), Tello (50.0).
LA GUAJIRA	Villanueva (70.0).
META	Vistahermosa (146.0) , Cubarral (51.0).
SAN ANDRES PROVIDENCIA Y STA C	Providencia (58.9).
SANTANDER	Encino (65.4).
SUCRE	Corozal (105.3).
TOLIMA	Prado (73.0), Alpujarra (60.0).
VALLE DEL CAUCA	Cali (51.).

Para estar informado diariamente de lo que pasa con el **pronóstico del tiempo y las alertas.**

Síguenos en Twitter
@IDEAMColombia



TEMPERATURAS MÁXIMAS

A continuación se relacionan los municipios donde en las últimas 24 horas se registraron temperaturas iguales o superiores a 35.0 °C.

Se aclara que las temperaturas indicadas en los municipios, realmente corresponden a aquellos puntos en los cuales el IDEAM tiene estaciones de monitoreo, pero no necesariamente quiere decir que el dato corresponda a las temperaturas que se presentaron directamente sobre el casco urbano en donde se concentra la mayor población. En ocasiones la estación sobre la cual se destaca el mayor valor de temperatura, a pesar de pertenecer al municipio, puede quedar alejada del centro poblado principal.

DEPARTAMENTO	MUNICIPIOS
CESAR	Bosconia (35.6),
LA GUAJIRA	Manaure (35.2),
SANTANDER	Puerto Parra (36.0).



PRONÓSTICO METEOROLÓGICO



Sábado 13 y domingo 14 de mayo de 2017

REGIÓN	PRONÓSTICO
SABANA DE BOGOTÁ	<p>SÁBADO. En horas de la mañana se prevé cielo mayormente cubierto con probabilidad de lluvias en sectores del oriente y suroriente de la ciudad. El resto de la zona con predominio de tiempos seco. En horas de la tarde se espera abundante nubosidad con precipitaciones de variada intensidad en amplios sectores de la ciudad y la Sabana. En la noche se estiman condiciones mayormente nubladas con lluvias entre ligeras y moderadas a lo largo del área.</p> <p>DOMINGO. A lo largo de la jornada se estima abundante nubosidad con lluvias, las de mayor intensidad en horas de la tarde con tendencia a la disminución en la noche, especialmente en el oriente y noroccidente del área.</p>
CARIBE	<p>SÁBADO. En horas de la mañana se prevé tiempo seco con cielo entre parcial y mayormente cubierto en gran parte la región, no obstante no se descartan precipitaciones ligeras y sectorizadas en la Guajira y norte de los departamentos de Magdalena, Cesar y Córdoba. En la tarde se prevé nubosidad variada con lluvias en sectores de Magdalena, Atlántico, Córdoba, Bolívar, Cesar y La Guajira. Probabilidad de actividad eléctrica. En horas de la noche se prevé lluvias en sectores de Córdoba, Sucre, Bolívar, La Guajira y norte de Magdalena y de Cesar, en el resto de área predominara tiempo seco.</p> <p>DOMINGO. Cielo mayormente cubierto con lluvias en zonas de las inmediaciones de la sierra nevada de Santa Marta, sur de Bolívar, Córdoba, Magdalena, Cesar y La Guajira. las lluvias de mayor consideración se presentaran en horas de tarde no se descarta actividad eléctrica.</p>
ARCHIPIÉLAGO DE SAN ANDRÉS, PROVIDENCIA Y SANTA CATALINA	<p>SÁBADO. En la jornada se prevé cielo mayormente cubierto con probabilidad de lluvias ligeras. Por la tarde se estima cielo entre mayormente cubierto, con probabilidad de lluvias. En horas de la noche cielo mayormente cubierto con probabilidad de lluvias en los alrededores.</p> <p>DOMINGO. Cielo entre parcial a mayormente cubierto con probabilidad de algunas lluvias ligeras en horas de la tarde y en la noche en el área insular.</p>
MAR CARIBE	<p>SÁBADO. Cielo mayormente cubierto con precipitaciones en el golfo de Urabá y litoral de Córdoba y Sucre y occidente del mar Caribe.</p> <p>DOMINGO. Son estimadas lluvias en amplias zonas del Caribe Occidental, en especial para horas de la mañana y noche.</p>

Planeando tu día?
Descarga YA y conoce...



Consúltalo a diario y únete a
la Cultura del Pronóstico del IDEAM

Disponible para  



PRONÓSTICO METEOROLÓGICO



Sábado 13 y domingo 14 de mayo de 2017

REGIÓN	PRONÓSTICO
<p>ANDINA</p>	<p>SÁBADO. En horas de la mañana se estima cielo entre parcial y mayormente cubierto con probabilidad de lluvias en sectores de Tolima y Huila. Igualmente, se prevén lluvias ligeras en zonas de montaña de Nariño, Cauca y Valle. Tiempo seco en el resto de la región. En la tarde lluvias de variada intensidad en Norte de Santander, Santander, Cundinamarca, Boyacá, Eje Cafetero, zonas de montaña de Cauca, Valle y Nariño. Lluvias de menor intensidad se esperan en Tolima y Huila. Probabilidad de actividad eléctrica. En horas de la noche se estima cielo cubierto con lluvias moderadas a fuertes en sectores de Antioquia, Norte de Santander, Boyacá, Caldas, Risaralda; lluvias de menor intensidad en el sur de Tolima, Huila y zonas de montaña de Valle, Cauca y Nariño.</p> <p>DOMINGO. En gran parte de la jornada se espera abundante nubosidad con lluvias en sectores de Cundinamarca, Antioquia, Boyacá y santanderes. En la noche, las precipitaciones se ubicaran en Santander, Norte de Santander, Antioquia y Caldas.</p>
<p>INSULAR PACÍFICO</p>	<p>SÁBADO. Cielo entre parcial a mayormente cubierto con lluvias dispersas en sectores de Gorgona y Malpelo, principalmente en horas de la madrugada y mañana.</p> <p>DOMINGO. Se esperan condiciones parcialmente nubladas y con baja probabilidad de lluvias en Malpelo y Gorgona.</p>
<p>PACÍFICO</p>	<p>SÁBADO. Cielo entre parcial y mayormente cubierto con lluvias ligeras en sectores de Valle, Cauca y Nariño. La tarde mantendrá nubosidad variada con precipitaciones en zonas Chocó, Valle del Cauca y Cauca, de menor intensidad al norte de Chocó y de Nariño. Por la noche las lluvias más significativas se esperan en zonas de Cauca, Valle del Cauca, norte de Nariño y litoral de Chocó.</p> <p>DOMINGO. Cielo entre parcial a mayormente nublado con lluvias de variada intensidad al sur de Chocó y en zonas de Valle del Cauca, Cauca y algunos sectores de Nariño.</p>
<p>OCÉANO PACÍFICO</p>	<p>SÁBADO. Se esperan condiciones mayormente nubladas especialmente al litoral con precipitaciones de variada intensidad, las mas persistentes se advierten en el litoral norte y centro del área oceánica nacional. .</p> <p>DOMINGO. La jornada mantendrá abundante nubosidad con lluvias al norte y centro del área.</p>

Planeando tu día?
Descarga YA y conoce...



Consúltalo a diario y únete a la Cultura del Pronóstico del IDEAM

Disponible para  



PRONÓSTICO METEOROLÓGICO



Sábado 13 y domingo 14 de mayo de 2017

REGIÓN	PRONÓSTICO
<p>ORINOQUIA</p>	<p>SÁBADO. La mañana con cielo entre parcial y mayormente cubierto, con lluvias en sectores de Meta y oriente de Vichada. En horas de la tarde se espera nubosidad variada y lluvias ligeras hacia el piedemonte llanero y zonas de Casanare, Meta y Vichada. Por la noche nubosidad variada y precipitaciones dispersas en zonas de Meta, Vichada y occidente de Arauca y Casanare.</p> <p>DOMINGO. Se estiman condiciones mayormente nubladas acompañadas de lluvias de variada intensidad en sectores de Vichada y en el Piedemonte llanero, principalmente en horas de la mañana y tarde.</p>
<p>AMAZONIA</p>	<p>SÁBADO. Se prevén precipitaciones en sectores Guaviare, Putumayo y Caquetá; lluvias ligeras sobre sectores de Amazonas. Por la tarde se esperan lluvias de ligeras a moderadas en Guainía, Guaviare, de menor intensidad en Putumayo, Caquetá y sectores de Amazonas. Por la noche lluvias en zonas de Guainía, Vaupés y occidente de Amazonas, Caquetá y Putumayo.</p> <p>DOMINGO. Se estiman condiciones mayormente nubladas con lluvias dispersas y moderadas, especialmente en la mañana y en la tarde en sectores de Vaupés, Amazonas y Guainía.</p>

Planeando tu día?
 Descarga YA y conoce...



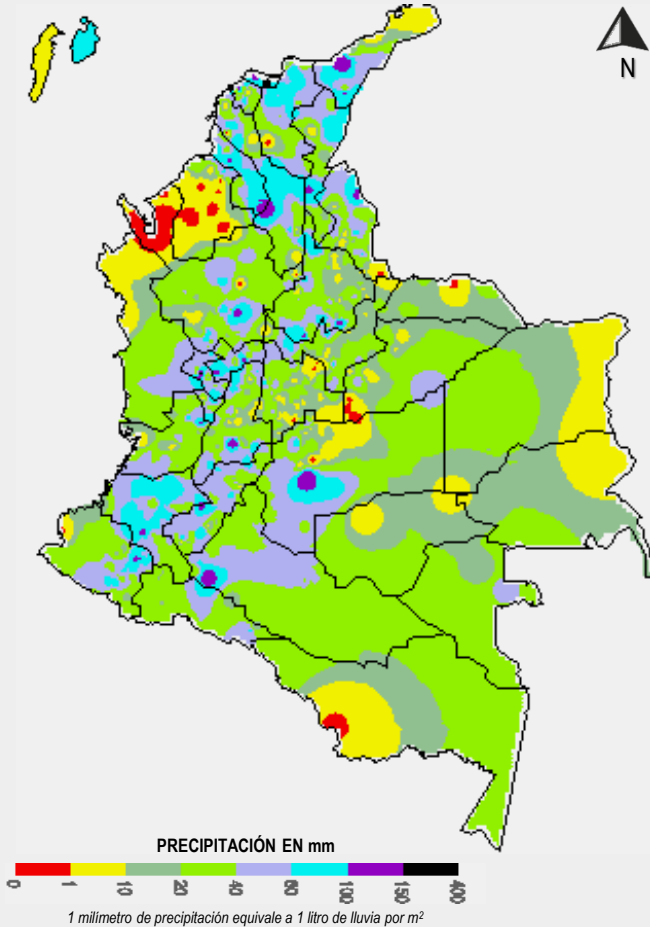
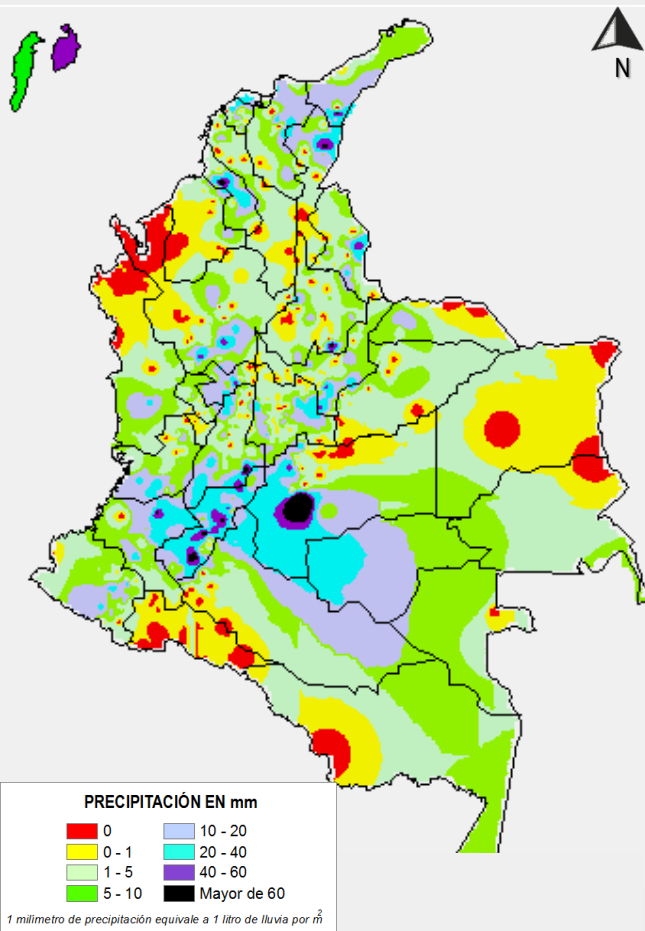
Consúltalo a diario y únete a
 la Cultura del Pronóstico del IDEAM

Disponible para  

MAPAS DE PRECIPITACIÓN

Precipitación diaria: desde las 7:00 a. m. del día viernes 12 de mayo hasta las 7:00 a. m. del día sábado 13 de mayo de 2017.

Precipitación de los últimos 3 días: desde las 7:00 a. m. del día miércoles 10 de mayo hasta las 7:00 a. m. del día sábado 13 de mayo de 2017.



ALERTAS VIGENTES E INFORMACIÓN ADICIONAL

Para mayor información sobre el pronóstico del estado del tiempo, informes técnicos diarios, comunicados especiales, mapas diarios de temperaturas máximas y mínimas e información diaria de precipitación se sugiere consultar los siguientes enlaces:

- [MAPA DIARIO DE TEMPERATURA MÁXIMA.](#)
- [MAPA DIARIO DE TEMPERATURA MÍNIMA.](#)
- [INFORMACIÓN DIARIA DE PRECIPITACIÓN Y TEMPERATURA DE LOS PRINCIPALES AEROPUERTOS DEL PAÍS.](#)
- [MOSAICO MAPAS DE PRECIPITACIÓN DIARIA EN MILÍMETROS.](#)

ALERTAS POR NIVELES DE LOS RÍOS

REGIÓN ANDINA

SITIOS PARA LOS CUALES SE GENERA LA ALERTA

NIVELES ALTOS CAUCE PRINCIPAL DEL RIO MAGDALENA DESDE NARIÑO (CUNDINAMARCA) HASTA EL BANCO (MAGDALENA)

Se mantiene este nivel de alerta dado que se prevé se mantenga el ascenso del cauce principal del Magdalena producto de aportes de tributarios como Saldaña, Bogotá, Carare, entre otros, como del tránsito de las ondas de crecida que se han presentado desde la cuenca alta. Se destaca igualmente las descargas que de manera paulatina que le esta haciendo el embalse de Betania el cual se encuentra actualmente en alerta amarilla por niveles altos dentro del Embalse.

Se destaca las lluvias que durante las últimas 12 horas se reportaron lluvias sobre aportantes de este sector como el río **Páez**.

Se recomienda especial atención por probables afectaciones por inundaciones en los municipios ribereños en Nariño (Cundinamarca), Honda (Tolima), Puerto Salgar (Cundinamarca), incluyendo la Dorada (Caldas), Puerto Triunfo, Puerto Boyacá (Boyacá), Puerto Nare, Puerto Berrio, Barrancabermeja, Puerto Wilches, San Pablo, Gamarra y otras poblaciones a lo largo del cauce del río Magdalena.

Se destaca que ya se han reportado afectaciones por desbordamiento en los sectores más bajos del municipio de Salgar-Cundinamarca

NIVELES ALTOS CAUCE PRINCIPAL DEL RÍO CAUCA A LO LARGO DE TODA LA CUENCA INCLUIDO EL SECTOR BAJO EN BRAZO DE LOBA

Se mantiene la alerta roja para el Cauca a lo largo de todo su cauce principal incluido el sector bajo en el Brazo de Loba (río Magdalena) dado que los valores se mantienen en ascenso y estados altos.

El IDEAM mantiene la recomendación para que los comités de Gestión del Riesgo Local y Regional y pobladores ribereños tomen las medidas necesarias ante los impactos que dichos niveles pueden estar ocasionando dado que incluso **ya han alcanzado cotas críticas de afectación por inundación en algunos sectores como Candelaria, Yotoco y La Victoria en el Valle del Cauca; La Virginia-Risaralda, Venecia, Puerto Valdivia y Caucasia en Antioquía; Guaranda-Sucre.**

También se destacan los sectores La Balsa, Irra, La Pintada, Cáceres, Nechí y Achí.

Se destaca la condición de ascenso que se espera mantenga para hoy en el nivel del Cauca.

CRECIENTES SÚBITAS EN LOS RÍOS TRIBUTARIOS A LA CUENCA ALTA DEL RÍO CAUCA

Se mantiene esta alerta dado que se espera persistan las lluvias en diferentes sectores de los departamento de Cauca y Valle del Cauca las cuales puede generar nuevos incrementos súbitos en los afluentes al río Cauca de la cuenca alta como el Pance, Cali, Meléndez, Lili-Cañaveralejo, Jamundí, Palo, Guadalajara, Guachal, Tuluá, Frio, Pescador y La Paila, entre otros. El IDEAM recomienda a las autoridades de Gestión del Riesgo, tanto, Locales como Regionales y a la población en general asentada en las riberas de estos ríos y quebradas afluentes, estén atentos al comportamiento de los niveles y tomen las acciones necesarias ante probables afectaciones por inundaciones.

Se destaca que actualmente ya se presentan afectaciones en inmediaciones de Juanchito-Valle del Cauca y en Bolombolo-Antioquía.

ALERTA ROJA

ALERTAS POR NIVELES DE LOS RÍOS

REGIÓN ANDINA

SITIOS PARA LOS CUALES SE GENERA LA ALERTA

NIVELES ALTOS EN EL RÍO NECHÍ Y AFLUENTES

Se mantiene este nivel de alerta dado que han persistido las lluvias en la cuenca del río Nechí las cuales han generado crecientes súbitas en sectores de la cuenca alta, municipio de Zaragoza, e incremento importante en el cauce principal del Nechí hasta la desembocadura en el río Cauca.

La alerta incluye probabilidad de incrementos súbitos con valores altos en los tributarios tales como Medellín, río Grande, Anorí, Bagre.

El IDEAM mantiene la recomendación para que tanto Comités de Gestión del Riesgo Local y Regional, y comunidad asentada en la márgenes del cauce principal del Nechí y de sus aportantes mantengan seguimiento y monitoreo continuo al comportamiento de los niveles.

NIVELES ALTOS EN LA CUENCA ALTA DE LOS RÍOS SAN JORGE Y SAN PEDRO

Aunque se destaca que el nivel ha descendido durante los últimos días, se mantiene esta alerta dado que los modelos de pronóstico del estado del tiempo no descartan para los próximos tres días lluvias sobre sectores de la cuenca las cuales podrían generar nuevos incrementos con valores altos para para el cauce principal del San Jorge y para sus aportantes como el San Pedro.

Se destaca las lluvias muy fuertes que se presentaron durante las últimas 12 horas en la cuenca baja sector de La Mojana,

El IDEAM mantiene la recomendación para que habitantes de las zonas ribereñas y especialmente a la población de San José de Uré, Montelíbano, La Apartada y Pto. libertador mantengan atento seguimiento al comportamiento de los niveles dado que se podrían generar durante los próximos días nuevos incrementos súbitos con valores altos. Se destaca también la probabilidad de crecientes súbitas en las quebradas Uré y Matapalitos.

INCREMENTO RÍO CARARE

Se mantiene la alerta para el nivel del río Carare dado que se han presentado lluvias durante los últimos días sobre sectores de la cuenca alta las cuales han generado incrementos importantes en aportantes como el Minero.

Se destaca que los modelos de pronóstico del estado del tiempo prevén se mantendrán las lluvias para sectores de la cuenca por lo que el IDEAM mantiene el llamado especial de atención para que pobladores ribereños ubicados a lo largo de la ribera de los ríos Minero y Carare tomen las medidas preventivas pertinentes ante los impactos que dichos incrementos puedan ocasionar. Se destaca, entre otros los sectores ribereños más bajos del municipio de Cimitarra-Santander..

ALERTA ROJA

ALERTAS POR NIVELES DE LOS RÍOS

REGIÓN ANDINA

SITIOS PARA LOS CUALES SE GENERA LA ALERTA

PROBABILIDAD DE INCREMENTOS RIO LEBRIJA Y SUS APORTANTES

Se mantiene la alerta roja dado que para hoy se prevé persistan las lluvias de carácter fuerte sobre sectores de la cuenca del río Lebrija las cuales pueden generar valores muy altos en los niveles pudiendo estar muy cercanos a las cotas críticas de afectación de los sectores ribereños más bajos de municipios como Sabana de Torres.

Se destaca también la probabilidad de incrementos súbitos con valores altos en aportantes tales como el De Oro.

Se recomienda especial atención por parte de pobladores como de autoridades locales y regionales de Gestión del Riesgo para que mantengan seguimiento continuo al comportamiento de los niveles de estos ríos y sus afluentes.

PROBABILIDAD DE CRECIENTES SÚBITAS EN LOS RÍOS DE MONTAÑA DEL DEPARTAMENTO DE ANTIOQUIA

Se mantiene este nivel de alerta dado que para hoy los modelos de pronóstico del estado del tiempo muestran probabilidad de persistencia de lluvias sobre el departamento de Antioquía las cuales podrían generar crecientes súbitas con valores altos en los ríos de montaña, tanto en la vertiente oriental de la cordillera occidental, como en la vertiente occidental de la cordillera central. Se recomienda especial atención al comportamiento en los niveles de los ríos **Taraza, Nare, San Juan y La quebrada La Liboriana y sus afluentes entre otros.**

Se destaca el desbordamiento que se presentó en días anteriores de la quebrada San Roque, afectando viviendas en el casco urbano de San Roque. Igualmente, se han reportado afectaciones por inundaciones en Santuario, Don Matías, Tarazá, Caucasia en el corregimiento Palomar, Venecia corregimiento de Bolombolo, Concordia corregimiento el Golpe, Fredonia zona rural y en Yondó donde se han presentado afectaciones en varias veredas por crecientes súbitas del río Cimitarra y aportes del río Magdalena en este sector.

INCREMENTO CON VALORES MUY ALTOS EN EL NIVEL DEL RÍO BOGOTÁ – CUENCA BAJA

Se mantiene la alerta roja por niveles altos para el cauce principal del río Bogotá en la cuenca baja los cuales han sido producto de aportes que le han realizado tributarios tales como Apulo y Calandaima en donde se generaron incrementos súbitos muy altos los cuales tienen al cauce principal del río Bogotá en ascenso, de acuerdo con los registros de las estaciones Puente Portillo (Tocaima-Cundinamarca) y **La Campiña** (Girardot-Cundinamarca).

ALERTA
ROJA

ALERTAS POR NIVELES DE LOS RÍOS

REGIÓN CARIBE

SITIOS PARA LOS CUALES SE GENERA LA ALERTA

PROBABILIDAD DE INCREMENTOS SÚBITOS EN LOS RÍOS DEL GOLFO DE URABÁ

Se mantiene esta alerta dado que se reportan inundaciones en los municipios de Apartadó, Chigorodó, Carepa y San Pedro de Urabá, producto de las fuertes precipitaciones registradas en el Golfo de Urabá, las cuales se pronostican persistan durante los próximos días, pudiendo generar crecientes súbitas en los ríos Mulatos, León, Chigorodó, Carepa, Apartadó, Vijagüal, Zungo, Grande, Guadualito, Currulao y Turbo. Se recomienda a la ciudadanía en general especial atención al comportamiento en los niveles de estos ríos del Golfo.

CRECIENTE SÚBITA EN EL RÍO RANCHERÍA

Debido a las condiciones antecedentes de precipitaciones en la zona, se mantienen los niveles altos en el río Ranchería a la altura del municipio de Barranca (Guajira), con probabilidad de posibles desbordamientos en algunos sectores bajos. El IDEAM recomienda estar atentos a las fluctuaciones y comportamiento en el nivel del río Ranchería y sus aportantes. Se destaca que para hoy los modelos de pronóstico del estado del tiempo no descartan lluvias sobre sectores de la cuenca.

ALERTA ROJA

REGIÓN PACÍFICO

SITIOS PARA LOS CUALES SE GENERA LA ALERTA

PROBABILIDAD DE CRECIENTES SÚBITAS EN LOS RÍOS AFLUENTES DIRECTOS AL OCEANO PACÍFICO Y EN LA CUENCA DEL RÍO SAN JUAN

Los pronósticos indican que persistirán las lluvias en diversos sectores de los departamento de Chocó, Valle del Cauca y Cauca, las cuales podría generar incrementos súbitos en el nivel de los ríos tales como el Baudó, Docampadó, Bajo San Juan, Calima, Dagua, Yurumanguí, Raposo, Cajambre, Anchicayá, Naya, Timbiquí y Micay. Los ríos San Juan, Ingará y algunos de sus tributarios (entre ellos el río Sipí).

El IDEAM mantiene la recomendación para que la población en general mantenga atento seguimiento al comportamiento y fluctuaciones en los niveles de estos ríos. Se destacan las poblaciones de Sipí, Istmina y Novita.

CRECIENTES SÚBITAS EN LOS RÍOS DEL DEPARTAMENTO DEL NARIÑO

Debido a las precipitaciones registradas en el departamento de Nariño, se mantiene esta alerta por crecientes, destacándose el río Chagüi; los aportantes al río Patía como el Guáitara, Juanambú, Guachicono. Mayo, Pasto, Ispí y el Mira y su aportante Güizá.

ALERTA ROJA

ALERTAS POR NIVELES DE LOS RÍOS

REGIÓN ORINOQUIA

SITIOS PARA LOS CUALES SE GENERA LA ALERTA

ALERTA ROJA

INCREMENTO RÍO GUAVIARE Y TRIBUTARIOS

Se mantiene esta alerta roja dado que persiste el ascenso en los niveles del cauce principal del río Guaviare, con valores altos alrededor de la cota de afectación para algunos sectores ribereños bajos de los municipios de San José del Guaviare (Guaviare) y Mapiripan (Meta), producto de los incrementos registrados en los principales afluentes del piedemonte llanero, tales como los ríos Guayabero, Guejar y Ariari.

Se destaca que durante las últimas 12 horas se presentaron lluvias intensas sobre los municipios de Viista Hermosa, Cubarral y Mesetas las cuales generaran incrementos sobre el Ariari y el Güejar y estos a su vez sobre el cauce principal del Guaviare.

la cuenca del río Ariari y el río Ariari. El IDEAM recomienda a las autoridades de Gestión del Riesgo tanto Locales como Regionales y a la población en general asentada en las riberas del río Guaviare y sus afluentes, estén atentos al comportamiento de los niveles y tomen las acciones necesarias ante posibles afectaciones por inundaciones.

REGIÓN ANDINA

SITIOS PARA LOS CUALES SE GENERA LA ALERTA

ALERTA ROJA

CRECIENTES SÚBITAS EN LOS RÍOS DEL TOLIMA

Continúan las precipitaciones en el norte del departamento del Tolima, por tanto, se han presentado crecientes súbitas en los ríos **Guarinó, Sucio, Gualí, Lagunilla, Recio, Combeima, Coello, Saldaña** y la quebrada La Seca, entre otros. Se recomienda atención a los pobladores de Honda y Mariquita, pobladores de las zonas ribereñas bajas estar atentos al comportamiento de estos ríos y sus afluentes, y demás ríos y quebradas de la zona, dado que se pronostica persistan las lluvias en la región.

REGIÓN ORINOQUIA

SITIOS PARA LOS CUALES SE GENERA LA ALERTA

ALERTA NARANJA

PROBABILIDAD INCREMENTOS SUBITOS EN RÍOS DEL PIEDEMONTE LLANERO APORTANTES A LA CUENCA DEL META

Se mantiene esta alerta dado que durante los próximos días no se descartan incrementos súbitos significativos en los ríos tributarios al Meta como el Humea, Guacavia, Guatiquía, Guamal y Guayuriba.

El IDEAM mantiene la recomendación para que la población ribereña mantenga atento seguimiento al comportamiento y fluctuaciones de estos ríos.

PROBABILIDAD DE CRECIENTES SÚBITAS EN AFLUENTES AL RÍO ARAUCA

Aunque se destaca que la condición actual del cauce principal del río Arauca es de descenso lento, se mantiene esta alerta dado que se prevé persistan las lluvias sobre sectores de los departamentos de Boyacá y Norte de Santander en donde nacen y pasan, respectivamente los aportantes a la cuenca del río Arauca las cuales podrían generar incrementos súbitos importantes en afluentes como el **Cubugón, Cobaría, Margua y Rótoya** y a su vez ascenso importante en el cauce principal del Arauca.

ALERTAS POR NIVELES DE LOS RÍOS

REGIÓN ANDINA

SITIOS PARA LOS CUALES SE GENERA LA ALERTA

PROBABILIDAD DE CRECIENTES SÚBITAS EN LOS RÍOS CEIBAS, PAEZ, FRIO, NEIVA Y SUS PRINCIPALES AFLUENTES

Se mantiene esta alerta dado que no se descarta la ocurrencia de crecientes súbitas de carácter moderado en la quebrada el Tigre (afluente del río Neiva), en los ríos La Ceibas, Páez, Frio y sus principales afluentes, producto de las lluvias de variada intensidad que se han registrado en la región durante los últimos días. El IDEAM recomienda a la población en general mantener atento seguimiento al comportamiento de los niveles de estos ríos.

PROBABILIDAD DE INCREMENTOS SÚBITOS EN LOS RÍOS DEL EJE CAFETERO

Se mantiene esta alerta debido a las lluvias de variada intensidad que se han registrado en el Eje Cafetero, principalmente en el departamento de Caldas, por tanto, se prevé incrementos súbitos en los niveles de los ríos **Arma** (municipio de Aguadas, Caldas), **Chinchiná** (municipio de Manizales-Caldas), **Risaralda** (municipio de Belalcazar, Caldas), río **Otún** (municipio de Dos Quebradas y la ciudad de Pereira, Risaralda), La Vieja (municipio de Caicedonia, Valle del Cauca) y río Mapa (municipio de Apia, Risaralda). Se recomienda a los pobladores de las zonas ribereñas bajas estar atentos al comportamiento de estos ríos y sus afluentes.

SE PREVÉ CRECIENTES SÚBITAS EN LOS RÍOS DE LA REGIÓN DEL CATATUMBO

Se mantiene la alerta naranja dadas las lluvias de variada intensidad que se han registrado en amplios sectores del departamento Norte de Santander, las cuales pudieran generar incrementos súbitos sobre las corrientes ubicadas en la vertiente del Catatumbo. El IDEAM hace un llamado de atención para que pobladores ribereños y autoridades locales mantengan atento seguimiento al comportamiento de los niveles especialmente en los ríos **Algodonal, Pamplonita, Zulia (incluyendo sus aportantes Sulasquilla, Salazar, Peralonso), Táchira y Sardinata**, debido a que se pronostica que las precipitaciones persistan durante los próximos días.

Durante las últimas 12 horas se reportaron lluvias fuertes sobre el municipio de Cúcuta y por ende incrementos en el nivel del río Pamplonita.

**ALERTA
NARANJA**

ALERTAS POR NIVELES DE LOS RÍOS

REGIÓN ANDINA

SITIOS PARA LOS CUALES SE GENERA LA ALERTA

PROBABILIDAD DE CRECIENTES SÚBITAS EN LOS RÍOS DEL DEPARTAMENTO BOYACÁ

Se mantiene esta alerta dadas las lluvias en las cuencas de los ríos Sotaquirá (afluente del río Chicamocha) y Minero.. También se destacan los ríos Cobre, Suárez .Chirche, Lengupá, Cusiana, Somondoco y demás ríos y quebradas de la zona.

PROBABILIDAD DE CRECIENTE SÚBITA EN EL RÍO NEGRO (CUNDINAMARCA)

Se mantiene el nivel de alerta dado que se puede presentar incremento en los niveles del río Negro y en el río Villeta a la altura de la población de Villeta, producto de las persistentes lluvias de variada intensidad que se han registrado en la cuenca aportante, las cuales es probable persistan durante los próximos días.

Se recomienda a los pobladores ribereños estar atentos ante posibles nuevos ascensos súbitos en los niveles de estos ríos.

PROBABILIDAD INCREMENTO SÚBITO EN EL RÍO OPÓN

Se mantiene esta alerta dadas las lluvias de variada intensidad con presencia de actividad eléctrica que se han registrado sobre sectores del departamento de Santander y Boyacá, las cuales pueden generar incrementos súbitos en la cuenca del río Opón, Chicamocha y Suárez . Se recomienda especial atención tanto a pobladores como a autoridades locales y regionales de Gestión del Riesgo para que haga seguimiento continuo al comportamiento de los niveles de este río y sus afluentes.

NIVELES ALTOS EN EL RIO SUMAPÁZ

Tendencia de ascenso en el nivel del río Sumapáz, se mantiene esta alerta porque los niveles permanecen altos a la altura de la estación La Playa, en jurisdicción del municipio de Pandi en Cundinamarca. Igualmente, se pueden presentar nuevos incrementos en los niveles dadas las lluvias registradas en la región.

Se resalta que en días anteriores se reportaron inundaciones en las veredas El Portal y Casablanca en el municipio de Ricaurte con afectación de viviendas.

**ALERTA
 NARANJA**

ALERTAS POR NIVELES DE LOS RÍOS

REGIÓN AMAZONAS

SITIOS PARA LOS CUALES SE GENERA LA ALERTA

ALERTA NARANJA

NIVELES ALTOS EN EL RÍO AMAZONAS LETICIA

Estabilidad en los niveles del río Amazonas a la altura de Leticia. Los niveles se encuentran en el rango alto en los sectores más bajos del municipio de Leticia. No se esperan mayores incrementos en el mes de mayo.

PROBABILIDAD DE CRECIENTES SÚBITAS EN LA PARTE ALTA DE LOS RÍOS CARAÑO, HACHA, LA QUEBRADA, LA PERDIZ Y PIEDEMONTE CAQUETEÑO

Debido a las precipitaciones registradas en la cuenca aportante, se mantiene la alerta naranja para los ríos del piedemonte Caquetteño, aunque el río Caraño aguas arriba de Florencia (Caquetá) continua registrando tendencia al descenso en los niveles, similar comportamiento presenta en el río Hacha y la quebrada La Perdiz. Se recomienda a la población en general estar atentos ante probables incrementos en los niveles de estos ríos y quebradas, dado que durante los próximos días se pronostica persistan las lluvias de variada intensidad en la región.

REGIÓN ANDINA

SITIOS PARA LOS CUALES SE GENERA LA ALERTA

ALERTA AMARILLA

CRECIENTES SUBITAS EN LOS RIOS SOMONDOCO Y GARAGOA, AFLUENTES AL EMBALSE DE LA ESMERALDA (CHIVOR)

Se mantiene este nivel de alerta dado que durante los últimos días han sido persistentes los incrementos súbitos entre ligeros a moderados en los niveles de los ríos Garagoa y Somondoco, las cuales son amortiguadas en el embalse La Esmeralda (Chivor) y durante el fin de semana se prevé continúen las lluvias sobre dichas cuencas.

AUMENTO EN LOS NIVELES DEL RÍO SOGAMOSO

Según medios de comunicación por incrementos en el nivel del embalse Topocoro de la central hidroeléctrica Sogamoso en Santander, se están haciendo vertimiento controlados, por lo que se advierte a las comunidades de Marta (Girón), El Puente, La Palaya, Tienda Nueva y El Peaje (Betulia), San Luis de Riosucio (Sabana de torres), La Cascajera (Barrancabermeja), Puerto Cayumba, El Pedral, La Lucha, Puente Sogamoso y Bocas de Sogamoso (Puerto Wilches), sobre aumentos en el nivel del río Sogamoso. Igualmente, se recomienda especial atención al comportamiento en los niveles de los ríos Suárez, Chicamocha y sus afluentes, en especial el río Mogotes.

ALERTAS POR NIVELES DE LOS RÍOS

REGIÓN ANDINA

SITIOS PARA LOS CUALES SE GENERA LA ALERTA

ALERTA AMARILLA

INCREMENTO EN LOS NIVELES DEL EMBALSE DE BETANIA

De acuerdo con el comunicado de EMGESA del día de ayer 13 de mayo a las 6:00 a.m., se mantiene la Alerta Amarilla por incremento en los caudales de los ríos afluentes al embalse de Betania. Según el reporte el nivel del embalse se encuentra en 561.17 m.s.n.m que equivale a 99.74% del volumen útil. El operador sigue realizando monitoreo continuo de las estaciones en las corrientes aportantes y recomienda estar alerta a nuevos comunicados ante incrementos en los caudales de ingreso, igualmente informa que el embalse mantiene las compuertas del vertedero cerradas.

REGIÓN CARIBE

SITIOS PARA LOS CUALES SE GENERA LA ALERTA

ALERTA AMARILLA

PROBABILIDAD DE CRECIENTES SUBITAS EN LOS RÍOS DE LA SIERRA NEVADA DE SANTA MARTA

Se mantiene esta alerta dado que se prevé incremento en los niveles de los ríos que descienden de la Sierra Nevada de Santa Marta, en especial los ríos Fundación, Aracataca, Ariguaní, Guachaca, Piedras, Palomino, Minca, Manzanares, Dibulla, Ancho, Don Diego, Buritaca, Sevilla, Riofrío, Tucurínca (Departamento Magdalena); igualmente, se puede generar ascenso importante en el nivel del río Guatapurí, Ariguaní y Maracas, afluentes al río **Cesar**, producto de las lluvias de variada intensidad que se han presentado en inmediaciones de la Sierra; en el departamento del Cesar. El IDEAM recomienda a la población en general estar atentos ante posibles ascensos en los niveles de estos ríos. La recomendación se extiende para los ríos, quebrados y arroyos del departamento de Cesar, Bolívar y Atlántico, especial atención a los arroyos de Barranquilla.

REGIÓN PACÍFICA

SITIOS PARA LOS CUALES SE GENERA LA ALERTA

ALERTA AMARILLA

CRECIENTES RÍO ATRATO -QUIBDO- RIOSUCIO (parte media y baja)

Se registra descenso en el nivel del río Atrato en la ciudad de Quibdó, en días anteriores los niveles sobrepasaron los valores de afectación para los sectores mas bajos en zonas ribereñas urbanas, por tanto, se mantiene este nivel de alerta. Para los próximos días no se descartan nuevos incrementos en Quibdó.

Debido a la onda de tránsito de la creciente se alerta a las poblaciones ribereñas como Bete, Pueblo Nuevo, Bocas de Babara, Tagachi, Vigía del Fuerte, Murindo, Opagado, Curbarado, Domingodo, y Riosucio entre los mas importantes, ante el incremento en los niveles para los siguientes dos días.

ALERTAS POR NIVELES DE LOS RÍOS

REGIÓN AMAZONAS

SITIOS PARA LOS CUALES SE GENERA LA ALERTA

ALERTA AMARILLA

PROBABILIDAD DE CRECIENTES SÚBITAS EN RÍOS UBICADOS EN LA PARTE ALTA DEL CAQUETA COMO EL MOCOA, SANGOYACO Y MULATO

Aunque se registra lenta tendencia al descenso en el nivel del río Mulato y leves variaciones dentro de un comportamiento estable en las quebradas Sangoyaco y La Taruca, en el municipio de Mocoa (afuentes al río Mocoa, que a su vez es tributario al río Caquetá en su parte alta), se mantiene esta alerta ante la probabilidad de nuevas oscilaciones en los niveles que atraviesan este municipio, dado que se pronostica persistan las lluvias de variada intensidad en la región.

El IDEAM mantiene la recomendación a la población en general para que permanezcan atentos al comportamiento y variación de los niveles en los ríos y quebradas que atraviesan el municipio de Mocoa.

NIVELES ALTOS CUENCA ALTA DEL RÍO PUTUMAYO

De acuerdo con los registros de las estaciones Puente Texas (municipio de Puerto Asís) y Puerto Leguizamo (municipio de Puerto Leguizamo) localizadas sobre el río Putumayo, el nivel presenta ligeras fluctuaciones con tendencia al ascenso y valores en el rango de medios a altos históricos para la época.

Dado que se prevén lluvias durante el fin de semana en la región, se mantiene esta alerta.

REGIÓN ORINOQUIA

SITIOS PARA LOS CUALES SE GENERA LA ALERTA

ALERTA AMARILLA

NIVELES ALTOS EN EL RÍO META

Se mantiene esa alerta para el cauce principal del río Meta el cual prevalece en descenso muy lento a la altura de municipio de Puerto López, pero con valores altos de nivel.

Se destaca que durante las últimas 12 horas se presentaron lluvias en cuencas aportantes como los ríos Chivor, Tunjita y Guatiquía.

PROBABILIDAD DE CRECIENTES SÚBITAS EN LOS RÍOS DEL PIEDEMONTE DE CASANARE

Se mantiene alerta amarilla para los ríos del departamento de Casanare dada las lluvias de mayor intensidad que se presentan en la zona, especial atención para los ríos Túa, Upía, Tacuyá, Cusiana, Únete y demás afluentes y quebradas de la zona.

ALERTAS POR AMENAZAS DE INCENDIOS DE LA COBERTURA VEGETAL

ALERTA ROJA:

Amenaza Alta o muy alta de ocurrencia de incendios de la cobertura vegetal en zonas de bosques, cultivos y pastos, localizados en los siguientes municipios y sectores aledaños:

ALERTA NARANJA:

Amenaza moderada de ocurrencia de incendios de la cobertura vegetal en zonas de bosques, cultivos y pastos, localizados en los siguientes municipios y sectores aledaños:

SIN ALERTAS

CONDICIONES NORMALES

ALERTAS POR AMENAZAS DE DESLIZAMIENTO

ALERTA ROJA:

Amenaza alta a muy alta por deslizamientos de tierra detonados por lluvias, localizados en los siguientes municipios:

ALERTA NARANJA:

Amenaza moderada por deslizamientos de tierra detonados por lluvias, localizados en los siguientes municipios:

REGIÓN CARIBE

SITIOS PARA LOS CUALES SE GENERA LA ALERTA

ALERTA NARANJA

ATLÁNTICO: Piojó.

BOLÍVAR: Achí, Montecristo, Rioviejo, San Jacinto del Cauca, San Pablo, Simití, Tiquisio (Puerto Rico).

CESAR: Agustín Codazzi, La Paz, Manaure Balcón del Cesar, San Alberto.

LA GUAJIRA: Dibulla, La Jagua del Pilar, Riohacha, Urumita, Villanueva.

MAGDALENA: Aracataca, Ciénaga, Fundación, Pivijay, Santa Marta.

SUCRE: Guaranda, Majagual.

REGIÓN CARIBE

SITIOS PARA LOS CUALES SE GENERA LA ALERTA

ALERTA AMARILLA

ATLÁNTICO: Usiacurí.

BOLÍVAR: Altos del Rosario, Barranco de Loba, Pinillos.

CESAR: La Gloria, Pailitas, Pelaya, San Martín, Valledupar.

CÓRDOBA: Puerto Libertador.

LA GUAJIRA: El Molino, San Juan del Cesar.

SUCRE: Sampués, Sincelejo, Sucre.

REGIÓN ANDINA

SITIOS PARA LOS CUALES SE GENERA LA ALERTA

ALERTA ROJA

ANTIOQUIA: Valdivia y Yarumal.

CALDAS: Samaná.

QUINDÍO: Calarcá y Pijao.

RISARALDA: Belén de Umbría.

ALERTAS POR AMENAZAS DE DESLIZAMIENTO

ALERTA ROJA:

Amenaza alta a muy alta por deslizamientos de tierra detonados por lluvias, localizados en los siguientes municipios:

ALERTA NARANJA:

Amenaza moderada por deslizamientos de tierra detonados por lluvias, localizados en los siguientes municipios:

REGIÓN ANDINA

SITIOS PARA LOS CUALES SE GENERA LA ALERTA

ALERTA NARANJA

ANTIOQUIA: Alejandría, Argelia, Barbosa, Betania, Cañasgordas, Caracolí, Cisneros, Ciudad Bolívar, Cocorná, Concepción, Don Matias, Fredonia, Girardota, Gómez Plata, Granada, Guarne, Guatapé, Jericó, Maceo, Marinilla, Nariño, Peñol, Puerto Berrío, Puerto Nare, San Carlos, San Luis, San Rafael, San Roque, San Vicente, Santa Bárbara, Santa Rosa de Osos, Santo Domingo, Santuario, Sonsón, Tarso, Venecia, Yalí, Yolombó, Yondó.

BOYACÁ: Aquitania, Labranzagrande, Maripí, Pajarito, Pauna, Rondón, San Luis de Gaceno, San Pablo de Borbur.

CALDAS: Aguadas, Anserma, Belalcázar, Chinchiná, La Dorada, Manizales, Manzanares, Marquetalia, Marulanda, Neira, Norcasia, Palestina, Pensilvania, Risaralda, Salamina, San José, Victoria, Viterbo..

CUNDINAMARCA: Bituima, Bogotá, D.C., Guaduas, Guayabetal, Gutiérrez, Medina, Paratebueno, Quetame, Quipile, Vianí.

HUILA: Íquira, Nátaga, Palermo, Santa María, Tarqui, Teruel, Tesalia.

NORTE DE SANTANDER: Ábrego, La Esperanza, Tibú.

QUINDÍO: Circasia, Filandia, Génova, Salento.

RISARALDA: Apía, Balboa, Dosquebradas, Guática, La Celia, La Virginia, Marsella, Pereira, Pueblo Rico, Quinchía, Santa Rosa de Cabal, Santuario

SANTANDER: Barbosa, Barrancabermeja, Charalá, Chima, Confines, Contratación, Coromoro, El Guacamayo, El Playón, Encino, Florián, Guadalupe, Guapotá, Guavatá, Jesus María, La Belleza, Oiba, Palmas del Socorro, Puerto Parra, Puerto Wilches, Rionegro, Sabana de Torres, Santa Helena del Opón, Simacota, Socorro, Suaita, Sucre.

TOLIMA: Alpujarra, Armero (Guayabal), Casabianca, Chaparral, Coyaima, Dolores, Falan, Fresno, Guamo, Herveo, Honda, Líbano, Mariquita, Ortega, Palocabildo, Prado, Purificación, Rovira, San Luis, Valle de San Juan, Villahermosa, Villarrica.

ALERTAS POR AMENAZAS DE DESLIZAMIENTO

ALERTA ROJA:

Amenaza alta a muy alta por deslizamientos de tierra detonados por lluvias, localizados en los siguientes municipios:

ALERTA NARANJA:

Amenaza moderada por deslizamientos de tierra detonados por lluvias, localizados en los siguientes municipios:

REGIÓN ANDINA

SITIOS PARA LOS CUALES SE GENERA LA ALERTA

ANTIOQUIA: Abejorral, Amagá, Amalfi, Andes, Angelópolis, Anorí, Armenia, Briceño, Cáceres, Caldas, Campamento, Caramanta, Concordia, Dabeiba, Ebéjico, Frontino, Giraldo, Heliconia, Ituango, La Ceja, La Pintada, La Unión, Medellín, Montebello, Puerto Triunfo, Remedios, Rionegro, Salgar, San Francisco, Santa Fe de Antioquia, Segovia, Sopetrán, Tarazá, Toledo, Uramita, Urrao, Vegachí.

BOYACÁ: Almeida, Berbeo, Betétiva, Buenavista, Campohermoso, Chinavita, Chita, Chivor, Coper, Corrales, El Espino, Gámeza, Guicán, La Victoria, Macanal, Miraflores, Mongua, Monquirá, Muzo, Otanche, Pachavita, Páez, Panqueba, Paya, Paz de Río, Pesca, Pisva, Puerto Boyacá, Quípama, Saboyá, San José de Pare, Santa María, Santana, Socotá, Sogamoso, Tasco, Tibaná, Tópaga, Turmequé, Umbita, Ventaquemada.

CALDAS: Aranzazu, Filadelfia, La Merced, Marmato, Pácora, Supia, Villamaria.

CUNDINAMARCA: Agua de Dios, Albán, Anapoima, Anolaima, Apulo, Arbeláez, Beltrán, Bogotá, D.C., Bojacá, Cabrera, Cachipay, Caparrapí, Cáqueza, Carmen de Carupa, Chaguaní, Chipaque, Chocontá, Cucunubá, El Colegio, El Peñón, El Rosal, Facatativá, Fusagasugá, Gachetá, Gama, Granada, Guatavita, Guayabal de Siquima, Jerusalén, La Calera, La Mesa, La Palma, La Peña, La Vega, Lenguazaque, Machetá, Nilo, Nimaima, Nocaima, Pacho, Paima, Pandi, Pasca, Puerto Salgar, Pulí, Quebradanegra, Ricaurte, San Antonio de Tequendama, San Bernardo, San Cayetano, San Francisco, San Juan de Rioseco, Sasaima, Sesquilé, Sibaté, Sylvania, Soacha, Subachoque, Suesca, Supatá, Sutatausa, Tabio, Tausa, Tena, Tibacuy, Tocaima, Topaipí, Ubalá, Utica, Venecia, Vergara, Villagómez, Villapinzón, Villeta, Viotá, Yacopí, Zipacón, Zipaquirá.

HUILA: Aipe, Altamira, Campoalegre, Elías, Guadalupe, Hobo, La Argentina, La Plata, Neiva, Paicol, Pital, Rivera, Suaza, Timaná, Yaguará.

NORTE DE SANTANDER: Cácosta, Chinácota, Chitagá, Convención, Cucutilla, Durania, El Zulia, Gramalote, Hacarí, Labateca, Lourdes, Pamplona, Salazar, San Calixto, Sardinata, Silos, Teorama, Toledo, Villa Caro.

QUINDÍO: Córdoba

RISARALDA: Mistrató.

SANTANDER: Albania, Bolívar, Carcasí, Chipatá, El Carmen, Floridablanca, Girón, Guepsa, La Paz, Landázuri, Lebrija, Macaravita, Matanza, Mogotes, Puente Nacional, San Andrés, San Benito, San Miguel, San Vicente de Chucurí, Tona, Valle de San José, Vélez..

TOLIMA: Anzoátegui, Ataco, Cajamarca, Carmen de Apicalá, Cunday, Ibagué, Icononzo, Lérída, Melgar, Murillo, Natagaima, Planadas, Rioblanco, Roncesvalles, San Antonio.

ALERTA AMARILLA

ALERTAS POR AMENAZAS DE DESLIZAMIENTO

ALERTA ROJA:

Amenaza alta a muy alta por deslizamientos de tierra detonados por lluvias, localizados en los siguientes municipios:

ALERTA NARANJA:

Amenaza moderada por deslizamientos de tierra detonados por lluvias, localizados en los siguientes municipios:

REGIÓN DE LA ORINOQUIA	
ALERTA NARANJA	SITIOS PARA LOS CUALES SE GENERA LA ALERTA
	<p>CASANARE: Sabanalarga, Tauramena, Yopal. META: Acacías, Barranca de Upía, Cubarral, El Calvario, El Castillo, Guamal, Restrepo, Villavicencio, Vistahermosa.</p>

REGIÓN DE LA ORINOQUIA	
ALERTA AMARILLA	SITIOS PARA LOS CUALES SE GENERA LA ALERTA
	<p>CASANARE: Aguazul, Chámeza, Hato Corozal, La Salina, Monterrey, Nunchía, Paz de Ariporo, Pore, Recetor, Támara. META: Cumaral, San Juan de Arama</p>

REGIÓN DE LA AMAZONIA	
ALERTA NARANJA	SITIOS PARA LOS CUALES SE GENERA LA ALERTA
	<p>PUTUMAYO: Mocoa.</p>

REGIÓN DE LA AMAZONIA	
ALERTA AMARILLA	SITIOS PARA LOS CUALES SE GENERA LA ALERTA
	<p>CAQUETÁ: Belén de Los Andaquíes y Morelia</p>

ALERTAS POR AMENAZAS DE DESLIZAMIENTO

ALERTA ROJA:

Amenaza alta a muy alta por deslizamientos de tierra detonados por lluvias, localizados en los siguientes municipios:

ALERTA NARANJA:

Amenaza moderada por deslizamientos de tierra detonados por lluvias, localizados en los siguientes municipios:

REGIÓN PACÍFICA

SITIOS PARA LOS CUALES SE GENERA LA ALERTA

ALERTA NARANJA

CAUCA: Argelia, Balboa, Bolívar, Buenos Aires, Cajibío, Caldono, El Tambo, Guapi, La Sierra, La Vega, López, Morales, Páez, Patía (El Bordo), Piendamó, Popayán, Puracé (Coconuco), Rosas, Santander de Quilichao, Silvia, Sotará (Paispamba), Suárez, Sucre, Timbío, Timbiquí, Totoró.

CHOCÓ: Condoto, Nóvita, San José del Palmar.

NARIÑO: Albán, Arboleda, Barbacoas, Belén, Buesaco, El Charco, El Tablón, Francisco Pizarro, La Cruz, La Unión, Leiva, Maguí, Ricaurte, Roberto Payán, San Bernardo, San Lorenzo, San Pedro de Cartago, Tumaco.

VALLE DEL CAUCA: Ansermanuevo, Caicedonia, Cartago, El Águila.

REGIÓN PACÍFICA

SITIOS PARA LOS CUALES SE GENERA LA ALERTA

ALERTA AMARILLA

CAUCA: Almaguer, Caloto, Corinto, Inzá, Jambaló, Miranda, Santa Rosa, Toribío.

CHOCÓ: Bahía Solano, El Carmen, Río Quito, Sipí.

NARIÑO: Colón, Cumbitara, Imués, Linares, Samaniego

VALLE DEL CAUCA: Bolívar, Buenaventura, Buga, Bugalagrande, Cali, Calima (El Dariún), Dagua, El Cerrito, El Dovio, Palmira, San Pedro, Sevilla, Tuluá, Versalles.

ALERTAS POR AMENAZAS DE DESLIZAMIENTO

ALERTA ROJA:

Amenaza alta a muy alta por deslizamientos de tierra detonados por lluvias, localizados en los siguientes municipios:

ALERTA NARANJA:

Amenaza moderada por deslizamientos de tierra detonados por lluvias, localizados en los siguientes municipios:

SECTORES VIALES IDENTIFICADOS CON POTENCIALIDAD DE DESLIZAMIENTOS, EN LOS CUALES GENERAN ALERTAS

DEPARTAMENTO	SECTOR VIAL
ANTIOQUIA	Cisneros - Puerto Berrío (Incluye el Puente sobre el Río Magdalena) Cisneros - Alto de Dolores Barbosa – Cisneros Rubicón - Santafé de Antioquia
BOYACÁ	Puente Nacional - San Gil Otanche - Río Minero Río Minero - Chiquinquirá El Crucero - Aguazula
CALDAS	Santa Cecilia – Asia Remolinos – Cauyá Cauyá - La Felisa La Virginia – Remolinos Puente La Libertad - Fresno
CASANARE	Cumaral - Barranca de Upía El Secreto - Aguaclara
CAUCA	Pasto – Higuerones Popayán (Crucero) – Guadualejo Morales – Piendamó Piendamó – Totoró Mojarras – Popayán Variante de Popayán Popayán - Río Mazamorras Rosas - La Sierra - La Vega - San Sebastián – Santiago Munchique – Popayán La Lupa – Santiago Popayán - El Rosario Popayán – Jamundí

ALERTAS POR AMENAZAS DE DESLIZAMIENTO

ALERTA ROJA:

Amenaza alta a muy alta por deslizamientos de tierra detonados por lluvias, localizados en los siguientes municipios:

ALERTA NARANJA:

Amenaza moderada por deslizamientos de tierra detonados por lluvias, localizados en los siguientes municipios:

SECTORES VIALES IDENTIFICADOS CON POTENCIALIDAD DE DESLIZAMIENTOS, EN LOS CUALES GENERAN ALERTAS°

DEPARTAMENTO	SECTOR VIAL
CESAR	Río Negro - San Alberto
CUNDINAMARCA	Bogotá (El Portal) - Villavicencio Cumaral - Barranca de Upía
HUILA	Puerto Nolasco – Nátaga Popayán - Río Mazamorra
META	Cumaral - Barranca de Upía Puente Guatiquía - Los Caballos Pipiral – Villavicencio Ye de Granada - Paso por el Puente sobre el Río Ocoa Paso Antiguo por el Río Guayuriba Bogotá (El Portal) - Villavicencio
NARIÑO	Tumaco - Junín Junín - Tuquerres Pasto – Higuerones
NORTE DE SANTANDER	Río Negro - San Alberto
QUINDIO	Armenia-Pereira
RISARALDA	Puente Helicoidal Dos Quebradas - Santa Rosa Ansermanuevo - La Virginia La Victoria - Cartago – Cerritos La Virginia – Remolinos Cauyá - La Felisa La Romelia - Río Campo Alegre Santa Cecilia – Asia Apía - La Virginia Armenia-Pereira

ALERTAS POR AMENAZAS DE DESLIZAMIENTO

ALERTA ROJA:

Amenaza alta a muy alta por deslizamientos de tierra detonados por lluvias, localizados en los siguientes municipios:

ALERTA NARANJA:

Amenaza moderada por deslizamientos de tierra detonados por lluvias, localizados en los siguientes municipios:

SECTORES VIALES IDENTIFICADOS CON POTENCIALIDAD DE DESLIZAMIENTOS, EN LOS CUALES GENERAN ALERTAS°

DEPARTAMENTO	SECTOR VIAL
SANTANDER	Puente Nacional - San Gil Río Negro - San Alberto
TOLIMA	Puente La Libertad – Fresno Fresno - Honda
VALLE DEL CAUCA	La Victoria - Cartago – Cerritos Ansermanuevo - La Virginia Ansermanuevo - Cartago

ALERTAS METEOMARINA

MAR CARIBE	
ALERTA AMARILLA	<p>POR TIEMPO LLUVIOSO</p> <p>Condiciones lluviosas en el occidente del mar Caribe colombiano, tanto en cercanías al litoral como mar adentro incluido en el litoral de Córdoba y Sucre. Se estima que las lluvias sean entre moderadas y fuertes, con ráfagas de viento. Por lo que se recomienda a pescadores y usuarios de embarcaciones de poco calado consultar con las Capitanías de puerto para monitorear la evolución del fenómeno.</p>
	<p>POR PLEAMAR</p> <p>Hasta el próximo 19 de mayo del presente año, el nivel del mar en el centro – oriente del mar Caribe colombiano, estará influenciado por una de las pleamares más significativas del mes, asociada a la marea astronómica. Por lo anterior, se sugiere a los habitantes costeros estar atentos a la evolución de este fenómeno.</p>
OCÉANO PACÍFICO	
ALERTA AMARILLA	<p>POR TIEMPO LLUVIOSO</p> <p>En la cuenca del océano Pacífico colombiano, tanto en sectores costeros como aguas adentro; se prevén lluvias de variada intensidad con probabilidad de actividad eléctrica y rachas de viento, especialmente al norte del área. Por lo anterior se recomienda a los habitantes costeros y a los usuarios de pequeñas embarcaciones, estar atentos a la evolución de las condiciones meteorológicas y consultar con las capitanías de puerto antes de zarpar.</p>
	<p>POR PLEAMAR</p> <p>Hasta el próximo 17 de mayo se registrará una de las pleamares más significativas del mes, asociada a la marea astronómica. Por lo anterior, se sugiere a los habitantes costeros estar atentos a la evolución de este fenómeno.</p>

°C: grados Celsius

m: metros

mm: milímetros

msnm: metros sobre nivel del mar

Km/h: kilómetros por hora

HLC: hora local colombiana

GOES: Geostationary Operational Environmental Satellites (Satélite Geostacionario Operacional Ambiental).

GOES-13 es el designado GOES-Este, localizado en 75° W sobre el ecuador geográfico.

PNN: Parque Nacional Natural

SFF: Santuario de Fauna y Flora



ALERTA ROJA. PARA TOMAR ACCIÓN Advierte al Sistema Nacional de Gestión del Riesgo de Desastres sobre el peligro de un fenómeno y sus efectos adversos sobre la población. Se emite una alerta sólo cuando la identificación de un evento extraordinario indique la amenaza inminente y cuando la gravedad del fenómeno requiera atención prioritaria de los comités departamentales y locales.



ALERTA NARANJA. PARA PREPARARSE Indica la amenaza de un fenómeno. No implica riesgo inmediato por lo que es catalogado como un mensaje para informarse y prepararse. El aviso implica vigilancia continua ya que las condiciones son propicias para el desarrollo de un suceso natural.



ALERTA AMARILLA. PARA INFORMARSE Se emite cuando las condiciones hidrometeorológicas son favorables para la ocurrencia de un fenómeno natural y pueden aumentar el riesgo según los pronósticos. Por sus características, este nivel está encaminado a informar.

CONDICIONES NORMALES Indica que no existe ninguna clase de alerta para la región o zona mencionada.

OMAR FRANCO | Director General

CHRISTIAN EUSCÁTEGUI | Jefe Oficina del Servicio de Pronósticos y Alertas

Profesionales de Turno:

Claudia CONTRERAS, Viviana CHIVATÁ, Claudia TORRES, David CORTÉS y Enrique RODRIGUEZ..

<http://www.ideam.gov.co>

Correos electrónicos: servicio@ideam.gov.co, alertas@ideam.gov.co

Calle 25D # 96B - 70, Piso 3. Bogotá, D.C., Colombia.

Teléfono: 3075625 Ext. 1334-1336.

Síguenos en:

