

INFORME TÉCNICO

# DIARIO Nº 134

El IDEAM comunica al Sistema Nacional de Gestión del Riesgo (SNGR) y al Sistema Nacional Ambiental (SINA).

Bogotá D. C., domingo 14 de mayo de 2017.

Hora de actualización:  
12:16 p. m.



IDEAM  
Instituto de Hidrología  
Meteorología y  
Estudios Ambientales  
Cll. 25D N° 96B-70

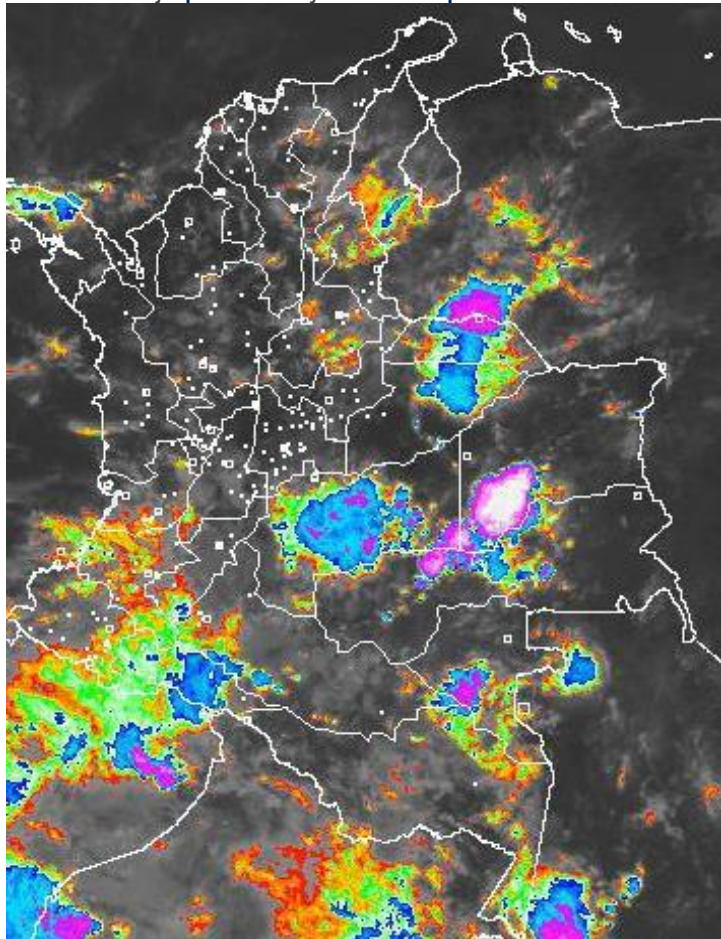
## CONDICIONES HIDROMETEOROLÓGICAS ACTUALES

Las precipitaciones de las últimas 24 horas estuvieron concentradas en zonas de la región Andina, piedemonte de Meta, occidente de Amazonas, oriente de la Orinoquia y sur del Caribe.

El pronóstico para el día de hoy prevé lluvias importantes en sectores del centro, occidente y sur de la región Andina, centro de la región de la Orinoquia y norte y sur del Pacífico, como también en el área del archipiélago de San Andrés y Providencia.

## IMAGEN SATELITAL

Canal Infrarrojo | 14 de mayo de 2017 | Hora 10:15 a. m. HLC



Consulte todos los días el pronóstico del tiempo y las alertas hidrometeorológicas vigentes del IDEAM, en un formato de calidad. Alrededor de las 7:30 a. m. está a disposición del público en [www.ideam.gov.co](http://www.ideam.gov.co).

Se puede ver también en dispositivos móviles **AQUÍ**





# LO MÁS DESTACADO

## LLUVIAS REGISTRADAS EN LAS ÚLTIMAS 24 HORAS

- Las precipitaciones en las últimas 24 horas se incrementaron en aproximadamente un 57%, con respecto al día 12 de mayo, siendo el día de ayer uno de los días con mayores registros de lluvias en el transcurso del mes de mayo. Éstas se concentraron especialmente en las regiones Orinoquia, Andina, Pacífica, y en sectores aislados de las regiones Caribe y Amazonia. El mayor volumen de lluvia se registró en el municipio de **Villavicencio (Meta), con 205.2 mm.**

## ALERTA ROJA

- Por niveles muy altos y en su mayoría superando las cotas de desbordamientos para varios ríos en los siguientes departamentos: Huila, Tolima, Cundinamarca, Bolívar, Valle del Cauca, Antioquia, Sucre, Córdoba, Santander, La Guajira, Chocó, Nariño, Guaviare y Meta.
- Por probabilidad muy alta de deslizamientos de tierra detonados por lluvias, en sectores inestables o de alta pendiente, localizados en varios municipios de las regiones Andina y Caribe.

## ALERTA NARANJA

- Por niveles altos y en algunos casos manteniendo la tendencia de ascenso en las últimas horas, para varios ríos en los siguientes departamentos: Huila, Cauca, Caldas, Risaralda, Santander, Arauca, Norte de Santander, Caquetá y Valle del Cauca.
- Por probabilidad alta de deslizamientos de tierra detonados por lluvias, en sectores inestables o de alta pendiente, localizados en varios municipios de las regiones Andina, Caribe, Orinoquia, Amazonia y Pacífica.

## ALERTA AMARILLA

- Por niveles con tendencia al ascenso de varios ríos y sus principales afluentes en los siguientes departamentos: Santander, Magdalena, Atlántico, Casanare, Bolívar, Cesar, Chocó, Putumayo y Amazonas.
- Por probabilidad baja deslizamientos de tierra detonados por lluvias, en sectores inestables o de alta pendiente, localizados en varios municipios de las regiones Orinoquia, Andina, Caribe y Pacífica.
- Por tiempo lluvioso en el mar Caribe y océano Pacífico colombiano.
- Por pleamar Océano Pacífico y Mar Caribe.

## IMPORTANTE

- Varios embalses se reportan por parte de lo operadores, con niveles de volumen útil diario superior al 100%, condición asociada por incrementos considerables de los afluentes aportantes; se destaca el nivel alto el embalse de Betania, por lo cual se genera la **ALERTA NARANJA**. El embalse de La Esmeralda(Chivor), se encuentra en **ALERTA AMARILLA**.

# PRONÓSTICO CONDICIONES METEOROLÓGICAS ESPECIALES

## ÁREA DEL VOLCÁN GALERAS

Predominarán las condiciones cubiertas con precipitaciones entre ligeras y moderadas. No se descarta la posibilidad de actividad eléctrica.

EL SERVICIO GEOLÓGICO COLOMBIANO reporta en nivel AMARILLO (III): CAMBIOS EN EL COMPORTAMIENTO DE LA ACTIVIDAD VOLCÁNICA. Lat: 1.55 Lon: -77.37

ELEVACIÓN (pies)	DIRECCIÓN	VELOCIDAD	
		NUDOS	Km/h
10,000	VARIABLE	0 - 5	0 - 9
18,000	NORESTE	5 - 10	9 - 18
24,000	ESTE	10 - 15	18 - 27
30,000	ESTE	20 - 25	36 - 45

## ÁREA DEL VOLCÁN NEVADO DEL HUILA

En el transcurso de la jornada, predominarán las condiciones mayormente cubiertas con precipitaciones a diferentes horas.

El SERVICIO GEOLÓGICO COLOMBIANO reporta en nivel AMARILLO (III): CAMBIOS EN EL COMPORTAMIENTO DE LA ACTIVIDAD VOLCÁNICA. Lat: 2.92 Lon: -76.05

ELEVACIÓN (pies)	DIRECCIÓN	VELOCIDAD	
		NUDOS	Km/h
10,000	VARIABLE	0 - 5	0 - 9
18,000	NORESTE	0 - 5	0 - 9
24,000	NORESTE	10 - 15	18 - 27
30,000	ESTE	15 - 20	27 - 36

## ÁREA DEL VOLCÁN CERRO MACHÍN

Cielo entre parcialmente nublado y nublado con lluvias después del mediodía, inclusive no se descartan tormentas eléctricas.

El SERVICIO GEOLÓGICO COLOMBIANO reporta en nivel AMARILLO (III): CAMBIOS EN EL COMPORTAMIENTO DE LA ACTIVIDAD VOLCÁNICA. Lat: 4.80 Lon: -75.62

ELEVACIÓN (pies)	DIRECCIÓN	VELOCIDAD	
		NUDOS	Km/h
10,000	NORESTE	0 - 5	0 - 9
18,000	NORESTE	10 - 15	18 - 27
24,000	NORESTE	10 - 15	18 - 27
30,000	ESTE	15 - 20	27 - 36

## ÁREA DEL VOLCÁN NEVADO DEL RUIZ

A lo largo de la jornada se pronostican condiciones nubosas con precipitaciones entre ligeras y moderadas.

El SERVICIO GEOLÓGICO COLOMBIANO reporta en nivel AMARILLO (III): CAMBIOS EN EL COMPORTAMIENTO DE LA ACTIVIDAD VOLCÁNICA. Lat: 4.89 Lon: -75.32

ELEVACIÓN (pies)	DIRECCIÓN	VELOCIDAD	
		NUDOS	Km/h
10,000	NORESTE	5 - 10	9 - 18
18,000	NORESTE	5 - 10	9 - 18
24,000	ESTE	10 - 15	18 - 27
30,000	ESTE	15 - 20	27 - 36

## ÁREA DEL COMPLEJO VOLCÁNICO CHILES-CERRO NEGRO DE

Predominarán las condiciones cubiertas con precipitaciones entre ligeras y moderadas. No se descarta la posibilidad de actividad eléctrica.

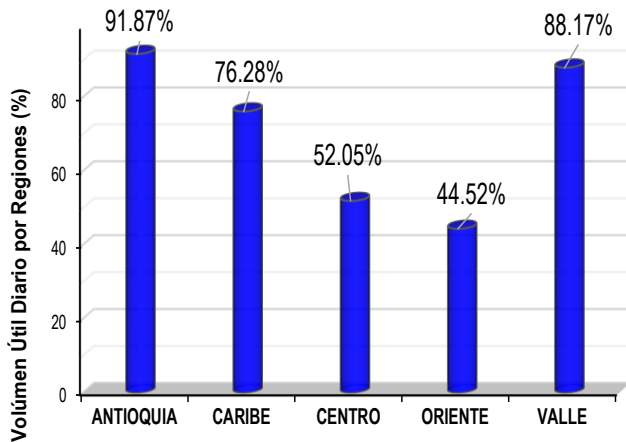
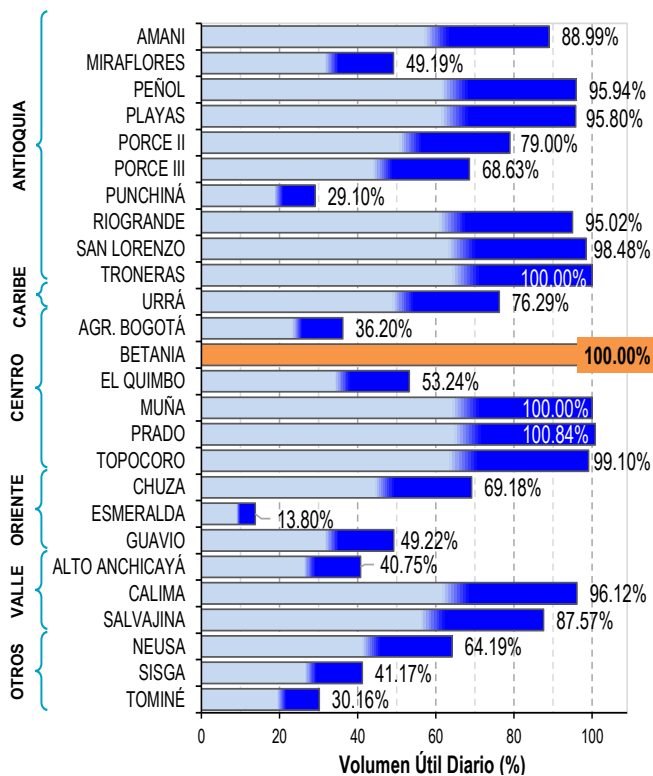
El SERVICIO GEOLÓGICO COLOMBIANO reporta en nivel AMARILLO (III): CAMBIOS EN EL COMPORTAMIENTO DE LA ACTIVIDAD VOLCÁNICA. Lat: 0.81-Lon:77.93 Lat: 0.76 Lon:-77.95

ELEVACIÓN (pies)	DIRECCIÓN	VELOCIDAD	
		NUDOS	Km/h
10,000	SURESTE	0 - 5	0 - 9
18,000	NORESTE	0 - 5	0 - 9
24,000	ESTE	10 - 15	18 - 27
30,000	ESTE	25 - 30	45 - 54

# ESTADO DE LOS EMBALSES

A continuación se relaciona el volumen útil diario de los principales embalses del país (expresado en porcentaje), de acuerdo con la información reportada por XM S.A. E.S.P en la siguiente dirección electrónica: <http://ido.xm.com.co/ido/SitePages/hidrologia.aspx?q=reservas>

## VOLUMEN ÚTIL DIARIO EN LOS PRINCIPALES EMBALSES DEL PAÍS



Para estar informado diariamente de lo que pasa con el **pronóstico del tiempo y las alertas.**

Síguenos en Twitter  
**@IDEAMColombia**



## PRECIPITACIONES

A continuación se relacionan los municipios donde en las últimas 24 horas se registraron precipitaciones iguales o superiores a 60.0 mm.

Se aclara que las precipitaciones indicadas en los municipios, realmente corresponden a aquellos puntos en los cuales el IDEAM tiene estaciones de monitoreo, pero no necesariamente quiere decir que el dato corresponda a las lluvias que se presentaron directamente sobre el área urbana en donde se concentra la mayor población. En ocasiones la estación sobre la cual se destaca el mayor valor de precipitación, a pesar de pertenecer al municipio, puede quedar alejada del centro poblado principal.

DEPARTAMENTO	MUNICIPIO
ANTIOQUIA	Jericó (85.0).
ATLANTICO	Piojó (60.1).
BOLÍVAR	San Jacinto del Cauca (103.0).
CAQUETÁ	Belén de los Andaquíes (61.0).
CUNDINAMARCA	Gachalá (121.5), Guayabetal (103.0).
HUILA	Neiva (109.0), Yaguará (105.0), Tello (82.0), San Agustín (68.7), Teruel (63.4).
META	<b>Villavicencio, estación Aeropuerto Vanguardia (205.2)</b> , Acacías (89.0).
NORTE DE SANTANDER	Gramalote (60.0).
SANTANDER	Sabana de Torres (100.8).
TOLIMA	Ataco (76.9).
VALLE DEL CAUCA	Cartago (60.2).

Para estar informado diariamente de lo que pasa con el **pronóstico del tiempo y las alertas.**

Síguenos en Twitter  
**@IDEAMColombia**



## TEMPERATURAS MÁXIMAS

A continuación se relacionan los municipios donde en las últimas 24 horas se registraron temperaturas iguales o superiores a 35.0 °C.

Se aclara que las temperaturas indicadas en los municipios, realmente corresponden a aquellos puntos en los cuales el IDEAM tiene estaciones de monitoreo, pero no necesariamente quiere decir que el dato corresponda a las temperaturas que se presentaron directamente sobre el casco urbano en donde se concentra la mayor población. En ocasiones la estación sobre la cual se destaca el mayor valor de temperatura, a pesar de pertenecer al municipio, puede quedar alejada del centro poblado principal.

DEPARTAMENTO	MUNICIPIOS
<b>CESAR</b>	Valledupar (35.5).
<b>CÓRDOBA</b>	Ayapel (35.0).
<b>SANTANDER</b>	Puerto Parra (35.6).

# PRONÓSTICO METEOROLÓGICO

Domingo 14 y lunes 15 de mayo de 2017




REGIÓN	PRONÓSTICO
SABANA DE BOGOTÁ	<p><b>DOMINGO.</b> En la mañana, nubosidad variada con predominio de tiempo seco. A mediados de la tarde se espera abundante nubosidad con precipitaciones de variada intensidad en amplios sectores de la ciudad y la Sabana. En la noche se estiman condiciones mayormente nubladas con lluvias ligeras, especialmente en el norte y oriente de la ciudad y la sabana.</p> <p><b>LUNES.</b> A lo largo de la jornada se estima abundante nubosidad con lluvias, las de mayor intensidad en horas de la mañana y tarde con tendencia a la disminución en la noche, especialmente en el oriente y noroccidente del área.</p>
CARIBE	<p><b>DOMINGO.</b> En horas de la mañana se prevé abundante nubosidad con lluvias en el sur de los departamentos de Magdalena, Bolívar y Cesar. En la tarde se prevé abundante nubosidad variada con lluvias en sectores de Magdalena, Atlántico, Córdoba, Bolívar, Cesar y La Guajira. Probabilidad de actividad eléctrica. En horas de la noche se prevé lluvias en amplios sectores de la región especialmente, en zonas de Córdoba, Sucre, Bolívar, La Guajira y norte de Magdalena y de Cesar. Probabilidad de actividad eléctrica</p> <p><b>LUNES.</b> Cielo mayormente cubierto con lluvias en zonas de las inmediaciones de la sierra nevada de Santa Marta, sur de Bolívar, Córdoba, Magdalena, Cesar y La Guajira. las lluvias de mayor consideración se presentaran en horas de tarde no se descarta actividad eléctrica.</p>
ARCHIPIÉLAGO DE SAN ANDRÉS, PROVIDENCIA Y SANTA CATALINA	<p><b>DOMINGO.</b> En la jornada se prevé cielo mayormente cubierto con probabilidad de lluvias en cercanías. Por la tarde se estima cielo entre mayormente cubierto, con probabilidad de lluvias. En horas de la noche cielo mayormente cubierto con probabilidad de lluvias de corta duración.</p> <p><b>LUNES.</b> Cielo entre parcial a mayormente cubierto con probabilidad de algunas lluvias ligeras en horas de la tarde y en la noche en el área insular.</p>
MAR CARIBE	<p><b>DOMINGO.</b> Cielo mayormente cubierto con precipitaciones en el golfo de Urabá y litoral de Córdoba y Sucre y occidente del mar Caribe.</p> <p><b>LUNES.</b> Son estimadas lluvias en amplias zonas del Caribe Occidental, en especial para horas de la mañana y noche.</p>

Planeando tu día?  
Descarga YA y conoce...



Consúltalo a diario y únete a la Cultura del Pronóstico del IDEAM

Disponible para  



# PRONÓSTICO METEOROLÓGICO



Domingo 14 y lunes 15 de mayo de 2017

REGIÓN	PRONÓSTICO
<p><b>ANDINA</b></p>	<p><b>DOMINGO.</b> En horas de la mañana se estima cielo parcial a mayormente cubierto con lluvias ligeras en sectores del sur de Cundinamarca, eje cafetero, Tolima, Huila y oriente de los Santanderes. Igualmente, se prevén lluvias ligeras en zonas de montaña de Nariño, Cauca y Valle. En la tarde lluvias de variada intensidad en Antioquia, Norte de Santander, Santander, Cundinamarca, Boyacá, Eje Cafetero, zonas de montaña de Cauca, Valle y Nariño. Lluvias de menor intensidad se esperan en Tolima y Huila. Probabilidad de actividad eléctrica. En horas de la noche se estima cielo cubierto con lluvias moderadas a fuertes con probabilidad de actividad eléctrica, en sectores de Antioquia, Norte de Santander, Santander, Boyacá, Caldas y Cundinamarca; lluvias de menor intensidad en el sur de Tolima, Huila y zonas de montaña de Valle, Cauca y Nariño.</p> <p><b>LUNES.</b> En gran parte de la jornada se espera abundante nubosidad con lluvias en sectores de Cundinamarca, Antioquia, Boyacá y Santanderes. En la noche, las precipitaciones se ubicarán en Santander, Norte de Santander, Antioquia y Caldas.</p>
<p><b>INSULAR PACÍFICO</b></p>	<p><b>DOMINGO.</b> Cielo entre parcial a mayormente cubierto con lluvias dispersas en sectores de Gorgona y Malpelo, principalmente en horas de la madrugada y mañana.</p> <p><b>LUNES.</b> Se esperan condiciones parcialmente nubladas y con baja probabilidad de lluvias en Malpelo y Gorgona.</p>
<p><b>PACÍFICO</b></p>	<p><b>DOMINGO.</b> Cielo entre parcial y mayormente cubierto con lluvias moderadas en sectores de Chocó; lluvias más intensas en Valle, Cauca y Nariño. La tarde mantendrá nubosidad variada con precipitaciones en zonas Chocó, Valle del Cauca y Cauca, de menor intensidad al norte de Chocó y de Nariño. Durante la noche las lluvias más significativas se esperan en el norte de Valle del Cauca, norte de Nariño y oriente y sur de Chocó; lluvias menos fuertes sobre sectores de Cauca,</p> <p><b>LUNES.</b> Cielo entre parcial a mayormente nublado con lluvias de variada intensidad al sur de Chocó y en zonas de Valle del Cauca, Cauca y algunos sectores de Nariño.</p>
<p><b>OCÉANO PACÍFICO</b></p>	<p><b>DOMINGO.</b> Se esperan condiciones parcialmente nubladas y lluvias sectorizadas en la cuenca del Pacífico con mayor intensidad hacia el sector sur de la cuenca.</p> <p><b>LUNES.</b> La jornada mantendrá abundante nubosidad con lluvias al norte y centro del área.</p>

Planeando tu día? Descarga YA y conoce...



Consúltalo a diario y únete a la Cultura del Pronóstico del IDEAM

Disponible para  



# PRONÓSTICO METEOROLÓGICO



Domingo 14 y lunes 15 de mayo de 2017

REGIÓN	PRONÓSTICO
<p><b>ORINOQUIA</b></p>	<p><b>DOMINGO.</b> La mañana con cielo mayormente cubierto, con lluvias en sectores de Meta , Arauca y sur de Vichada. Lluvias de menor intensidad para el resto de la región. En horas de la tarde se espera abundante nubosidad y lluvias hacia el piedemonte llanero y zonas de Casanare, Meta y Vichada. Actividad eléctrica en momentos de lluvia intensa. En la noche nubosidad variada y precipitaciones a lo largo de la región las más intensas con probabilidad de actividad eléctrica son previstas en zonas de Meta, Vichada y oriente de Arauca y Casanare.</p> <p><b>LUNES.</b> Se estiman condiciones mayormente nubladas acompañadas de lluvias de variada intensidad en sectores de Vichada y en el Piedemonte llanero, principalmente en horas de la mañana y tarde.</p>
<p><b>AMAZONIA</b></p>	<p><b>DOMINGO.</b> Se prevén precipitaciones ligeras en el norte de Guaviare; de mayor intensidad en el occidente de Putumayo, Caquetá, norte de Guainía y sectores de Amazonas. Por la tarde se esperan lluvias de ligeras a moderadas en Guainía, Guaviare, de menor intensidad en Putumayo, Caquetá y sectores de Amazonas. En la noche se prevé abundante nubosidad con lluvias en zonas de Guainía, Vaupés, Guaviare, Amazonas, Caquetá y Putumayo. Probabilidad de actividad eléctrica</p> <p><b>LUNES.</b> Se estiman condiciones mayormente nubladas con lluvias dispersas y moderadas , especialmente en la mañana y en la tarde en sectores de Vaupés, Amazonas y Guainía.</p>

Planeando tu día?  
 Descarga YA y conoce...



Consúltalo a diario y únete a la Cultura del Pronóstico del IDEAM

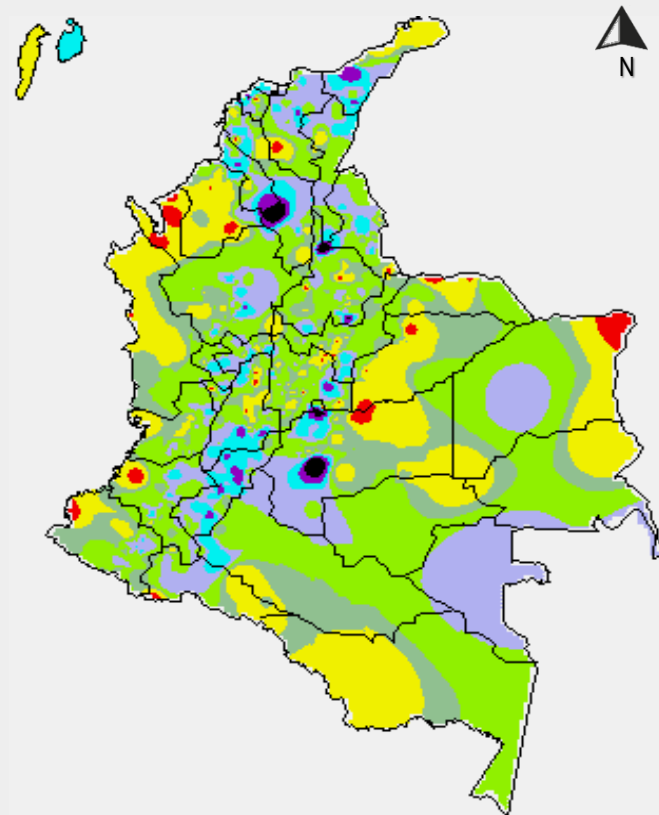
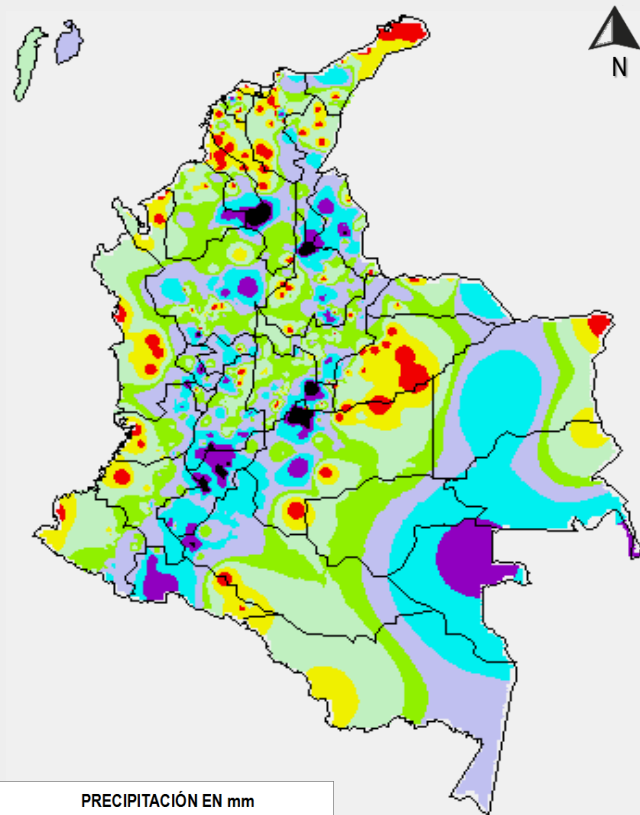
Disponible para  



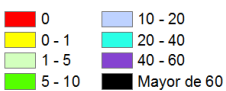
# MAPAS DE PRECIPITACIÓN

**Precipitación diaria:** desde las 7:00 a. m. del día sábado 13 de mayo hasta las 7:00 a. m. del día domingo 14 de mayo de 2017.

**Precipitación de los últimos 3 días:** desde las 7:00 a. m. del día jueves 11 de mayo hasta las 7:00 a. m. del día domingo 14 de mayo de 2017.



**PRECIPITACIÓN EN mm**



1 milímetro de precipitación equivale a 1 litro de lluvia por m<sup>2</sup>

**PRECIPITACIÓN EN mm**



1 milímetro de precipitación equivale a 1 litro de lluvia por m<sup>2</sup>

## ALERTAS VIGENTES E INFORMACIÓN ADICIONAL

Para mayor información sobre el pronóstico del estado del tiempo, informes técnicos diarios, comunicados especiales, mapas diarios de temperaturas máximas y mínimas e información diaria de precipitación se sugiere consultar los siguientes enlaces:

- [MAPA DIARIO DE TEMPERATURA MÁXIMA.](#)
- [MAPA DIARIO DE TEMPERATURA MÍNIMA.](#)
- [INFORMACIÓN DIARIA DE PRECIPITACIÓN Y TEMPERATURA DE LOS PRINCIPALES AEROPUERTOS DEL PAÍS.](#)
- [MOAICO MAPAS DE PRECIPITACIÓN DIARIA EN MILÍMETROS.](#)

# ALERTAS POR NIVELES DE LOS RÍOS

## REGIÓN ANDINA

### SITIOS PARA LOS CUALES SE GENERA LA ALERTA

#### **NIVELES ALTOS CAUCE PRINCIPAL DEL RÍO MAGDALENA DESDE NEIVA-HUILA HASTA EL BANCO (MAGDALENA).**

Se mantiene este nivel de alerta dado que se prevé se mantenga el ascenso del cauce principal del Magdalena producto de aportes de tributarios como Saldaña, Bogotá, Carare, entre otros, como del tránsito de las ondas de crecida que se han presentado desde la cuenca alta. Se destaca igualmente las descargas que de manera paulatina que le esta haciendo el embalse de Betania el cual se encuentra actualmente en alerta amarilla por niveles altos dentro del Embalse. Se destaca las lluvias que durante los últimos días se han reportado sobre sectores de la cuenca del río Páez.

Se recomienda especial atención por probables afectaciones por inundaciones en los municipios ribereños en Nariño (Cundinamarca), Honda (Tolima), Puerto Salgar (Cundinamarca), incluyendo la Dorada (Caldas), Puerto Triunfo, Puerto Boyacá (Boyacá), Puerto Nare, Puerto Berrio, Barrancabermeja, Puerto Wilches, San Pablo, Gamarra y otras poblaciones a lo largo del cauce del río Magdalena.

Se destaca que ya se han reportado afectaciones por desbordamiento en los sectores más bajos del municipio de Salgar-Cundinamarca.

Es importante que autoridades locales y regionales y pobladores ribereños ubicados aguas abajo del embalse de Betania tomen las medidas pertinentes ante el impacto que causen las descargas de Betania las cuales pueden hacer que el nivel del Magdalena alcance cotas de afectación. Actualmente ya se registra un aumento con valores altos en la estación Puente Santander y cercanos a las cotas críticas de afectación de los sectores ribereños más bajos del municipio de Neiva (Huila).

#### **NIVELES ALTOS CAUCE PRINCIPAL DEL RÍO CAUCA A LO LARGO DE TODA LA CUENCA INCLUIDO EL SECTOR BAJO EN BRAZO DE LOBA.**

Se mantiene la alerta roja para el Cauca a lo largo de todo su cauce principal incluido el sector bajo en el Brazo de Loba (río Magdalena) dado que los valores se mantienen en ascenso y estados altos.

El IDEAM mantiene la recomendación para que los comités de Gestión del Riesgo Local y Regional y pobladores ribereños tomen las medidas necesarias ante los impactos que dichos niveles pueden estar ocasionando dado que incluso ya han alcanzado cotas críticas de afectación por inundación en algunos sectores como Candelaria, Yotoco y La Victoria en el Valle del Cauca; La Virginia-Risaralda, Venecia, Puerto Valdivia y Caucasia en Antioquía; Guaranda-Sucre. También se destacan los sectores La Balsa, Irra, La Pintada, Cáceres, Nechí y Achí.

**ALERTA  
 ROJA**

# ALERTAS POR NIVELES DE LOS RÍOS

## REGIÓN ANDINA

### SITIOS PARA LOS CUALES SE GENERA LA ALERTA

#### CUENCA DEL RÍO CAUCA \* ALERTA ROJA: INCREMENTO DE NIVELES.

Aunque moderadamente han disminuido las lluvias en la región, aún continúan los niveles altos en un amplio sector de la cuenca media del río Cauca, y se mantienen los niveles muy altos tanto de éste río como en la mayoría de sus afluentes, lo cual amerita la **ALERTA ROJA**; se destacan los siguientes puntos críticos:

**Sector La Pintada (Antioquia) - Achí (Bolívar).** Se está registrando el tránsito de la onda de crecida, la cual será más crítica en la zona de la depresión momposina sucreña. Los caudales del río Cauca también están ocasionando incremento de varias de las ciénagas que drenan sus aguas a éste río, destacándose la Ciénaga Grande. **Sector Tarazá-Caucasia-Nechí (Antioquia).** Niveles altos de sus afluentes (ríos Tarazá y Man). Se recomienda especial atención en zonas bajas (especialmente rurales) del municipio de Caucaasia (Antioquia).

**Sector Nechí (Antioquia)-Guaranda (Sucre)-Achí (Bolívar).** En el momento se están registrando inundaciones lentas y desbordamientos en zonas (especialmente sectores rurales), siendo éstos más críticos en el municipio de La Pintada y el corregimiento Bolombolo, de Venecia, localizados en el Suroeste antioqueño. Aunque los niveles del río Cauca, a la altura de Guaranda (Sucre) son muy altos al día, éstos no sobrepasan los registros históricos.

Además de los sitios antes mencionados, la condición de **ALERTA ROJA** también se mantiene especialmente, para Guaranda (Sucre), debido a que en ésta zona de la depresión momposina (confluencia aguas arriba con el río Magdalena) los niveles son altos, siendo más notorios y con posibilidad de inundaciones lentas en sectores rurales de los municipios de San Benito Abad, Caimito y San Marcos (Sucre); adicionalmente, de mantener la tendencia de incremento se pueden ver afectados el sector entre la Boca del Cura (municipio de Majagual) y el casco urbano del municipio de Guaranda en el departamento de Sucre, afectando inicialmente al municipio de Guaranda y la zona rural del municipio de Majagual.

#### NIVELES ALTOS EN EL RÍO NECHÍ Y AFLUENTES

Se mantiene este nivel de alerta dado que han persistido las lluvias en la cuenca del río Nechí las cuales han generado crecientes súbitas en sectores de la cuenca alta, municipio de Zaragoza, e incremento importante en el cauce principal del Nechí hasta la desembocadura en el río Cauca.

La alerta incluye probabilidad de incrementos súbitos con valores altos en los tributarios tales como Medellín, río Grande, Anorí, Bagre.

El IDEAM mantiene la recomendación para que tanto Comités de Gestión del Riesgo Local y Regional, y comunidad asentada en la márgenes del cauce principal del Nechí y de sus aportantes mantengan seguimiento y monitoreo continuo al comportamiento de los niveles.

ALERTA  
ROJA

# ALERTAS POR NIVELES DE LOS RÍOS

## REGIÓN ANDINA

### SITIOS PARA LOS CUALES SE GENERA LA ALERTA

#### **NIVELES ALTOS EN LA CUENCA ALTA DE LOS RÍOS SAN JORGE Y SAN PEDRO.**

Aunque se destaca que el nivel ha descendido durante los últimos días, se mantiene esta alerta dado que los modelos de pronóstico del estado del tiempo no descartan para los próximos tres días lluvias sobre sectores de la cuenca las cuales podrían generar nuevos incrementos con valores altos para para el cauce principal del San Jorge y para sus aportantes como el San Pedro. Se destaca las lluvias muy fuertes que se han presentado en la cuenca baja sector de La Mojana.

El IDEAM mantiene la recomendación para que habitantes de las zonas ribereñas y especialmente a la población de San José de Uré, Montelibano, La Apartada y Puerto Libertador mantengan atento seguimiento al comportamiento de los niveles dado que se podrían generar durante los próximos días nuevos incrementos súbitos con valores altos. Se destaca también la probabilidad de crecientes súbitas en las quebradas Uré y Matapalitos.

#### **INCREMENTO RÍO CARARE.**

Se mantiene la alerta para el nivel del río Carare dado que se han presentado lluvias durante los últimos días sobre sectores de la cuenca alta las cuales han generado incrementos importantes en aportantes como el Minero.

Se destaca que los modelos de pronóstico del estado del tiempo prevén se mantendrán las lluvias para sectores de la cuenca por lo que el IDEAM mantiene el llamado especial de atención para que pobladores ribereños ubicados a lo largo de la ribera de los ríos Minero y Carare tomen las medidas preventivas pertinentes ante los impactos que dichos incrementos puedan ocasionar. Se destaca, entre otros los sectores ribereños más bajos del municipio de Cimitarra-Santander

#### **CRECIENTES SÚBITAS EN LOS RÍOS DEL TOLIMA.**

Continúan las precipitaciones en el norte del departamento del Tolima, por tanto, se han presentado crecientes súbitas en los ríos Guarinó, Sucio, Gualí, Lagunilla, Recio, Combeima, Coello, Saldaña y la quebrada La Seca, entre otros. Se recomienda atención a los pobladores de Honda y Mariquita, pobladores de las zonas ribereñas bajas estar atentos al comportamiento de estos ríos y sus afluentes, y demás ríos y quebradas de la zona, dado que se pronostica persistan las lluvias en la región.

**ALERTA ROJA**

# ALERTAS POR NIVELES DE LOS RÍOS

## REGIÓN ANDINA

### SITIOS PARA LOS CUALES SE GENERA LA ALERTA

#### **PROBABILIDAD DE INCREMENTOS RÍO LEBRIJA Y SUS APORTANTES.**

Se mantiene la alerta roja dado que para las próximas horas se prevé persistan las lluvias de carácter fuerte sobre sectores de la cuenca del río Lebrija las cuales pueden generar valores muy altos en los niveles pudiendo estar muy cercanos a las cotas críticas de afectación de los sectores ribereños más bajos de municipios como Sabana de Torres. Se destaca también la probabilidad de incrementos súbitos con valores altos en aportantes tales como el De Oro. Se recomienda especial atención por parte de pobladores como de autoridades locales y regionales de Gestión del Riesgo para que mantengan seguimiento continuo al comportamiento de los niveles de estos ríos y sus afluentes.

Se destaca las lluvias muy fuertes que se reportaron durante las últimas 12 horas sobre el municipio de Sabana de Torres.

#### **PROBABILIDAD DE CRECIENTES SÚBITAS EN LOS RÍOS DE MONTAÑA DEL DEPARTAMENTO DE ANTIOQUIA APORTANTES TANTO A LA CUENCA DEL MAGDALENA COMO A LA CUENCA DEL CAUCA.**

Se mantiene este nivel de alerta dado que para las próximas horas los modelos de pronóstico del estado del tiempo muestran probabilidad de persistencia de lluvias sobre el departamento de Antioquia las cuales podrían generar crecientes súbitas con valores altos en los ríos de montaña, tanto en la vertiente oriental de la cordillera occidental, como en la vertiente occidental de la cordillera central. Se recomienda especial atención al comportamiento en los niveles de los ríos Taraza, Nare, Puerto Nare, San Juan y La quebrada La Liboriana y sus afluentes entre otros.

Se destaca el desbordamiento que se presentó en días anteriores de la quebrada San Roque, afectando viviendas en el casco urbano de San Roque. Igualmente, se han reportado afectaciones por inundaciones en Santuario, Don Matías, Tarazá, Caucasia en el corregimiento Palomar, Venecia corregimiento de Bolombolo, Concordia corregimiento el Golpe, Fredonia zona rural y en Yondó donde se han presentado afectaciones en varias veredas por crecientes súbitas del río Cimitarra y aportes del río Magdalena en este sector.

#### **INCREMENTO CON VALORES MUY ALTOS EN EL NIVEL DEL RÍO BOGOTÁ (CUENCA BAJA).**

Se mantiene la alerta roja por niveles altos para el cauce principal del río Bogotá en la cuenca baja los cuales han sido producto de aportes que le han realizado tributarios tales como Apulo y Calandaima en donde se generaron incrementos súbitos muy altos los cuales tienen al cauce principal del río Bogotá en ascenso, de acuerdo con los registros de las estaciones Puente Portillo (Tocaima-Cundinamarca) y La Campiña (Girardot-Cundinamarca).

Se prevé persistencia de niveles altos dado que han sido recurrentes las lluvias sobre sectores de la cuenca media en inmediaciones de la Sabana de Bogotá.

**ALERTA  
ROJA**

# ALERTAS POR NIVELES DE LOS RÍOS

## REGIÓN CARIBE

### SITIOS PARA LOS CUALES SE GENERA LA ALERTA

**ALERTA ROJA**

#### PROBABILIDAD DE INCREMENTOS SÚBITOS EN LOS RÍOS DEL GOLFO DE URABÁ.

Se mantiene esta alerta dado que se reportaron inundaciones en días anteriores en los municipios de Apartadó, Chigorodó, Carepa y San Pedro de Urabá, producto de las fuertes precipitaciones registradas en el Golfo de Urabá. Es probable que para los próximos días se presenten nuevas lluvias las que podrían generar crecientes súbitas en los ríos Mulatos, León, Chigorodó, Carepa, Apartadó, Vijagüal, Zungo, Grande, Guadualito, Currulao y Turbo. Se recomienda a la ciudadanía en general especial atención al comportamiento en los niveles de estos ríos del Golfo.

#### CRECIENTE SÚBITA EN EL RÍO RANCHERÍA.

Debido a las condiciones antecedentes de precipitaciones en la zona, se mantienen los niveles altos en el río Ranchería a la altura del municipio de Barranca (Guajira), con probabilidad de posibles desbordamientos en algunos sectores bajos. El IDEAM recomienda estar atentos a las fluctuaciones y comportamiento en el nivel del río Ranchería y sus aportantes.

Se destaca que para hoy los modelos de pronóstico del estado del tiempo no descartan lluvias sobre sectores de la cuenca.

## REGIÓN PACÍFICO

### SITIOS PARA LOS CUALES SE GENERA LA ALERTA

**ALERTA ROJA**

#### PROBABILIDAD DE CRECIENTES SÚBITAS EN LOS RÍOS AFLUENTES DIRECTOS AL OCÉANO PACÍFICO Y EN LA CUENCA DEL RÍO SAN JUAN.

Los pronósticos indican que persistirán las lluvias en diversos sectores de los departamento de Chocó, Valle del Cauca y Cauca, las cuales podría generar incrementos súbitos en el nivel de los ríos tales como el Baudó, Docampadó, Bajo San Juan, Calima, Dagua, Yurumanguí, Raposo, Cajambre, Anchicayá, Naya, Timbiquí y Micay. Los ríos San Juan, Ingará y algunos de sus tributarios (entre ellos el río Sipí).

El IDEAM mantiene la recomendación para que la población en general mantenga atento seguimiento al comportamiento y fluctuaciones en los niveles de estos ríos. Se destacan las poblaciones de Sipí, Istmina y Novita.

#### CRECIENTES SÚBITAS EN LOS RÍOS DEL DEPARTAMENTO DEL NARIÑO.

Debido a las precipitaciones registradas en el departamento de Nariño, se mantiene esta alerta por crecientes, destacándose el río Chagüi; los aportantes al río Patía como el Guáitara, Juanambú, Guachicono, Mayo, Pasto, Ispí y el Mira y sus aportantes Güizá y Pulgandó.

# ALERTAS POR NIVELES DE LOS RÍOS

## REGIÓN ORINOQUIA

### SITIOS PARA LOS CUALES SE GENERA LA ALERTA

**ALERTA ROJA**

#### INCREMENTO RÍO GUAVIARE Y TRIBUTARIOS.

Se mantiene esta alerta roja dado que persiste el ascenso en los niveles del cauce principal del río Guaviare, con valores altos alrededor de la cota de afectación para algunos sectores ribereños bajos de los municipios de San José del Guaviare (Guaviare) y Mapiripán (Meta), producto de los incrementos registrados en los principales afluentes del piedemonte llanero, tales como los ríos Guayabero, Guejar y Ariari. Se destaca las lluvias intensas que se han presentado sobre los municipios de Vista Hermosa, Cubarral y Mesetas las cuales generarán incrementos sobre el Ariari y el Güejar y estos a su vez sobre el cauce principal del Guaviare. El IDEAM recomienda a las autoridades de Gestión del Riesgo tanto Locales como Regionales y a la población en general asentada en las riberas del río Guaviare y sus afluentes, estén atentos al comportamiento de los niveles y tomen las acciones necesarias ante posibles afectaciones por inundaciones. Actualmente ya se reportan afectaciones por inundaciones en sectores de la cuenca media-baja destacándose las zonas más bajas del municipio de San José del Guaviare. Igualmente es importante que los pobladores de zonas ribereñas bajas del río Ariari y en la cuenca alta del río Aguasclaras (afluente del río Ariari, aguas arriba de Cubarral) hasta las zonas bajas de las riberas de los ríos Guejar, Guape y Grande, estar pendientes, debido que la tendencia es de incremento en los niveles.

## REGIÓN ORINOQUIA

### SITIOS PARA LOS CUALES SE GENERA LA ALERTA

**ALERTA ROJA**

#### ALERTA ROJA. INCREMENTO DE NIVELES DE VARIAS CORRIENTES EN EL RÍO META.

Debido a que continúan los ascensos importantes de los niveles del río Meta y de varios de sus afluentes, especialmente en la parte alta (estribaciones del piedemonte llanero), se genera la **ALERTA ROJA**, y se hacen las siguientes recomendaciones:

- Especial atención a los pobladores de Puerto López para que tomen las medidas preventivas pertinentes ante los impactos que pueda ocasionar el aumento del nivel por los aportes altos que le llegarán desde aguas arriba. Similar precaución es para sectores bajos del río Guatiquía (especial atención para sectores urbanos de Villavicencio).
- También se presentaron incrementos importantes de los niveles del río Humea, y por crecidas del río Upía (entre Barranco de Upía y Villanueva, zona agrícola conocida como Guayabetal, y hasta la desembocadura en el río Meta, también se presentan inundaciones, las cuales se extienden hasta Cabuyaro (aguas abajo por el río Meta).
- Debido a las fuertes precipitaciones no solamente en Villavicencio sino también en amplios sectores de la cordillera, ésta condición ha incidido en el incremento importante con registros superiores a las cotas de desbordamiento en amplios sectores de los ríos Guatiquía, Guayuriba y Ocoa. Especial atención para el río Ocoa, en puntos altamente vulnerables tales como los próximos a los jarillones en el sector de la isla, sectores urbanos (barrios La Playa, Santa Librada y La Unión) entre otros, e igualmente en la vereda Apiay..
- En el caso del río Guatiquía, se recomienda especial atención en sectores bajos de los sectores urbanos y rurales, donde se destacan Villa Campestre, Pica Ganadera y Vegas del Guayuriba, entre otros.

Por lo anterior el IDEAM recomienda activar los protocolos de emergencia de los organismos de socorro.

# ALERTAS POR NIVELES DE LOS RÍOS

## REGIÓN ANDINA

### SITIOS PARA LOS CUALES SE GENERA LA ALERTA

**ALERTA ROJA**

#### PROBABILIDAD DE CRECIENTE SÚBITA EN EL RÍO NEGRO (CUNDINAMARCA)

Se mantiene este nivel de alerta dado que no se descartan durante los próximos días lluvias sobre sectores de la cuenca del río Negro las cuales pueden generar incrementos tanto en su cauce principal como en sus aportantes, entre otros, Contador, Villeta, Quetame y Guayabetal.

Se recomienda a los pobladores ribereños estar atentos ante posibles nuevos ascensos súbitos en los niveles de estos ríos.

## REGIÓN ANDINA

### SITIOS PARA LOS CUALES SE GENERA LA ALERTA

**ALERTA ROJA**

#### NIVELES ALTOS EN EL RIO SUMAPÁZ.

Tendencia de ascenso en el nivel del río Sumapáz, se mantiene esta alerta porque los niveles permanecen altos a la altura de la estación La Playa, en jurisdicción del municipio de Pandi en Cundinamarca. Igualmente, se pueden presentar nuevos incrementos en los niveles dadas las lluvias registradas en la región. Se resalta que en días anteriores se reportaron inundaciones en las veredas El Portal y Casablanca en el municipio de Ricaurte con afectación de viviendas.

## REGIÓN ANDINA

### SITIOS PARA LOS CUALES SE GENERA LA ALERTA

**ALERTA NARANJA**

#### INCREMENTO EN LOS NIVELES DEL EMBALSE DE BETANIA.

De acuerdo con el comunicado de EMGESA de hoy 14 de mayo a las 06:00 a.m, se mantiene la alerta naranja por incremento en los caudales de los ríos afluentes al embalse de Betania. Según el reporte el nivel del embalse se encuentra en 561.38 m.s.n.m que equivale a 101.54% del volumen útil. Las medidas recomendadas por el operador son Evacuar riberas de ríos y zonas bajas. Por aumento en el nivel del embalse, se ajustaron descargas como medida preventiva para garantizar la seguridad de las instalaciones, que permita más adelante tener un colchón de seguridad y amortiguar las crecientes que se sigan presentando aguas arriba. A las 06:00 se realizó nuevo ajuste de compuertas de vertedero. Se sigue realizando monitoreo continuo de las Estaciones. Estar alerta a nuevos comunicados ante incrementos de los caudales de descarga.



# ALERTAS POR NIVELES DE LOS RÍOS

## REGIÓN ANDINA

### SITIOS PARA LOS CUALES SE GENERA LA ALERTA

#### **PROBABILIDAD DE CRECIENTES SÚBITAS EN LOS RÍOS CEIBAS, PAEZ, FRIO, NEIVA Y SUS PRINCIPALES AFLUENTES.**

Se mantiene esta alerta dado que no se descarta la ocurrencia de crecientes súbitas de carácter moderado en la quebrada el Tigre (afluente del río Neiva), en los ríos La Ceibas, Páez, Frio y sus principales afluentes, producto de las lluvias de variada intensidad que se han registrado en la región durante los últimos días. El IDEAM recomienda a la población en general mantener atento seguimiento al comportamiento de los niveles de estos ríos.

#### **PROBABILIDAD DE INCREMENTOS SÚBITOS EN LOS RÍOS DEL EJE CAFETERO .**

Se mantiene esta alerta debido a las lluvias de variada intensidad que se han registrado en el Eje Cafetero, principalmente en el departamento de Caldas, por tanto, se prevé incrementos súbitos en los niveles de los ríos Arma (municipio de Aguadas, Caldas), Chinchiná (municipio de Manizales-Caldas), Risaralda (municipio de Belalcazar, Caldas), río Otún (municipio de Dos Quebradas y la ciudad de Pereira, Risaralda), La Vieja (municipio de Caicedonia, Valle del Cauca) y río Mapa (municipio de Apia, Risaralda). Se recomienda a los pobladores de las zonas ribereñas bajas estar atentos al comportamiento de estos ríos y sus afluentes.

#### **PROBABILIDAD DE CRECIENTES SÚBITAS EN LOS RÍOS DEL DEPARTAMENTO BOYACÁ.**

Se mantiene esta alerta dadas las lluvias en las cuencas de los ríos Sotaquirá (afluente del río Chicamocha) y Minero.. También se destacan los ríos Cobre, Suárez .Chirche, Lengupá, Cusiana, Somondoco y demás ríos y quebradas de la zona.

#### **PROBABILIDAD INCREMENTO SÚBITO EN EL RÍO OPÓN.**

Se mantiene esta alerta dadas las lluvias de variada intensidad con presencia de actividad eléctrica que se han registrado sobre sectores del departamento de Santander y Boyacá, las cuales pueden generar incrementos súbitos en la cuenca del río Opón, Chicamocha y Suárez . Se recomienda especial atención tanto a pobladores como a autoridades locales y regionales de Gestión del Riesgo para que haga seguimiento continuo al comportamiento de los niveles de este río y sus afluentes.

**ALERTA  
NARANJA**

# ALERTAS POR NIVELES DE LOS RÍOS

## REGIÓN ORINOQUIA

### SITIOS PARA LOS CUALES SE GENERA LA ALERTA

**ALERTA NARANJA**

#### PROBABILIDAD DE CRECIENTES SÚBITAS EN AFLUENTES AL RÍO ARAUCA

Aunque se destaca que la condición actual del cauce principal del río Arauca es de descenso lento, se mantiene esta alerta dado que se prevé persistan las lluvias sobre sectores de los departamentos de Boyacá y Norte de Santander en donde nacen y pasan, respectivamente los aportantes a la cuenca del río Arauca las cuales podrían generar incrementos súbitos importantes en afluentes como el Cubugón, Cobaría, Margua y Rótoya y a su vez ascenso importante en el cauce principal del Arauca.

## REGIÓN CARIBE

### SITIOS PARA LOS CUALES SE GENERA LA ALERTA

**ALERTA NARANJA**

#### SE PREVÉ CRECIENTES SÚBITAS EN LOS RÍOS DE LA REGIÓN DEL CATATUMBO.

Se mantiene la alerta naranja dadas las lluvias de variada intensidad que se han registrado en amplios sectores del departamento Norte de Santander, las cuales pudieran generar incrementos súbitos sobre las corrientes ubicadas en la vertiente del Catatumbo. El IDEAM hace un llamado de atención para que pobladores ribereños y autoridades locales mantengan atento seguimiento al comportamiento de los niveles especialmente en los ríos Algodonal, Pamplonita, Zulia (incluyendo sus aportantes Sulasquilla, Salazar, Peralonso), Táchira y Sardinata, debido a que se pronostica que las precipitaciones persistan durante los próximos días. Durante las últimas 24 horas se reportaron lluvias fuertes sobre el municipio de Cúcuta y por ende incrementos en el nivel del río Pamplonita.

Se destacan las lluvias fuertes registradas durante las últimas 12 horas sobre los municipio de Gramalote y Lourdes, las cuales deben estar generando incrementos importantes sobre aportantes a las cuencas de los ríos Zulia y Sardinata, respectivamente.

## REGIÓN AMAZONAS

### SITIOS PARA LOS CUALES SE GENERA LA ALERTA

**ALERTA NARANJA**

#### PROBABILIDAD DE CRECIENTES SÚBITAS EN LA PARTE ALTA DE LOS RÍOS CARAÑO, HACHA, LA QUEBRADA, LA PERDIZ Y PIEDEMONTE CAQUETEÑO.

Debido a que los modelos de pronósticos del estado del tiempo prevén que durante los próximos días pueden continuar las precipitaciones sobre sectores del piedemonte Caquetense, se mantiene este nivel de alerta dado que se podrían presentar nuevos incrementos súbitos de los ríos del alto Caquetá destacándose los ríos Caraño, Hacha y la quebrada La Perdiz las cuales pasan por el municipio de Florencia. Actualmente se observan ligeras oscilaciones en el nivel del río Caraño el cual es monitoreado en la estación El Rosario (Florencia-Caquetá).

Se recomienda a la población en general estar atentos ante probables incrementos en los niveles de estos ríos y quebradas, dado que durante los próximos días se pronostica persistan las lluvias de variada intensidad en la región.

# ALERTAS POR NIVELES DE LOS RÍOS

## REGIÓN ANDINA

### SITIOS PARA LOS CUALES SE GENERA LA ALERTA

#### ALERTA AMARILLA

#### AUMENTO EN LOS NIVELES DEL RÍO SOGAMOSO.

Según medios de comunicación por incrementos en el nivel del embalse Topocoro de la central hidroeléctrica Sogamoso en Santander, se están haciendo vertimiento controlados, por lo que se advierte a las comunidades de Marta (Girón), El Puente, La Palaya, Tienda Nueva y El Peaje (Betulia), San Luis de Riosucio (Sabana de torres), La Cascajera (Barrancabermeja), Puerto Cayumba, El Pedral, La Lucha, Puente Sogamoso y Bocas de Sogamoso (Puerto Wilches), sobre aumentos en el nivel del río Sogamoso.

## REGIÓN ORINOQUIA

### SITIOS PARA LOS CUALES SE GENERA LA ALERTA

#### ALERTA NARANJA

#### NIVELES ALTOS EN EL RÍO META.

Se cambia el nivel de alerta de amarilla a naranja por incremento en el nivel del cauce principal del río Meta dado que se esperan un aumento considerable durante los próximos días con valores muy altos de acuerdo con el transito de las ondas de crecidas que se están generando en aportantes del piedemonte llanero dentro de los cuales se destaca, entre otros, el Guatiquía, Guacavía.

El IDEAM hace un llamado de atención especial para que la comunidad en general y autoridades locales y regionales de gestión del riesgo tomen las medidas preventivas pertinentes ante los impactos que pueda ocasionar dicho incremento.

## REGIÓN ORINOQUIA

### SITIOS PARA LOS CUALES SE GENERA LA ALERTA

#### ALERTA AMARILLA

#### PROBABILIDAD DE CRECIENTES SÚBITAS EN LOS RÍOS DEL PIEDEMONTE DE CASANARE.

Se mantiene alerta amarilla para los ríos del departamento de Casanare dada las lluvias de mayor intensidad que se presentan en la zona, especial atención para los ríos Túa, Upía, Tacuyá, Cusiana, Únete y demás afluentes y quebradas de la zona.

#### CRECIENTES SUBITAS EN LOS RÍOS SOMONDOCO Y GARAGOA, AFLUENTES AL EMBALSE DE LA ESMERALDA (CHIVOR).

Se mantiene este nivel de alerta dado que durante los últimos días han sido persistentes los incrementos súbitos entre ligeros a moderados en los niveles de los ríos Garagoa y Somondoco, las cuales son amortiguadas en el embalse La Esmeralda (Chivor) y durante el fin de semana se prevé continúen las lluvias sobre dichas cuencas.

# ALERTAS POR NIVELES DE LOS RÍOS

## REGIÓN CARIBE

### SITIOS PARA LOS CUALES SE GENERA LA ALERTA

**ALERTA AMARILLA**

**PROBABILIDAD DE CRECIENTES SUBITAS EN LOS RÍOS DE LA SIERRA NEVADA DE SANTA MARTA Y QUEBRADAS Y ARROYOS DE LOS DEPARTAMENTO DE ATLANTICO, BOLIVAR Y CESAR**

Se mantiene esta alerta dado que se prevé incremento en los niveles de los ríos que descienden de la Sierra Nevada de Santa Marta, en especial los ríos Fundación, Aracataca, Ariguaní, Guachaca, Piedras, Palomino, Minca, Manzanares, Dibulla, Ancho, Don Diego, Buritaca, Sevilla, Riofrío, Tucurinca (Departamento Magdalena); igualmente, se puede generar ascenso importante en el nivel del río Guatapurí, Ariguaní y Maracas, afluentes al río Cesar, producto de las lluvias de variada intensidad que se han presentado en inmediaciones de la Sierra; en el departamento del Cesar. El IDEAM recomienda a la población en general estar atentos ante posibles ascensos en los niveles de estos ríos. La recomendación se extiende para las ríos, quebrados y arroyos del departamento de Cesar, Bolívar y Atlántico, especial atención a los arroyos de Barranquilla.

**CRECIENTES RÍO ATRATO, SECTORES QUIBDO- RIOSUCIO (cuenca media y baja).**

Aunque se registra descenso en el nivel del río Atrato en la ciudad de Quibdó, en días anteriores los niveles sobrepasaron los valores de afectación para los sectores mas bajos en zonas ribereñas urbanas, por tanto, se mantiene este nivel de alerta. Para los próximos días no se descartan nuevos incrementos en Quibdó. Debido a la onda de tránsito de la creciente se alerta a las poblaciones ribereñas como Bete, Pueblo Nuevo, Bocas de Babara, Tagachi, Vigía del Fuerte, Murindo, Opagado, Curbarado, Domingodo, y Riosucio entre los mas importantes, ante el incremento en los niveles.

# ALERTAS POR NIVELES DE LOS RÍOS

## REGIÓN AMAZONAS

### SITIOS PARA LOS CUALES SE GENERA LA ALERTA

#### ALERTA NARANJA

#### PROBABILIDAD DE CRECIENTES SÚBITAS EN RÍOS UBICADOS EN LA PARTE ALTA DEL CAQUETA COMO EL MOCOYA, SANGOYACO Y MULATO.

Se registra aumento en el nivel del río Mulato y leves variaciones dentro de un comportamiento estable en las quebradas Sangoyaco y La Taruca, en el municipio de Mocoia (afuentes al río Mocoia, que a su vez es tributario al río Caquetá en su parte alta), se mantiene esta alerta ante la probabilidad de nuevas oscilaciones en los niveles que atraviesan este municipio, dado que se pronostica persistan las lluvias de variada intensidad en la región.

El IDEAM mantiene la recomendación a la población en general para que permanezcan atentos al comportamiento y variación de los niveles en los ríos y quebradas que atraviesan el municipio de Mocoia.

## REGIÓN AMAZONAS

### SITIOS PARA LOS CUALES SE GENERA LA ALERTA

#### ALERTA AMARILLA

#### NIVELES ALTOS CUENCA ALTA DEL RÍO PUTUMAYO

De acuerdo con los registros de las estaciones Puerto Leguizamo localizada sobre el río Putumayo, el nivel prevalece con oscilaciones continuas y tendencia al ascenso.

En la estación Puente Texas el nivel no ha reportado oscilaciones de carácter significativo.

Dado que para los próximos días no se descartan nuevamente lluvias sobre sectores del piedemonte del Putumayo, se mantiene esta alerta.

#### NIVELES ALTOS EN EL RÍO AMAZONAS.

Se mantiene alerta amarilla para el cauce principal del río Amazonas dado que es probable que durante lo que resta del mes de mayo empiece a reportar comportamiento de muy ligero descenso. Se destaca que el nivel es monitoreado a la altura de la ciudad de Leticia en donde ha prevalecido con valores altos aún.

# ALERTAS POR AMENAZAS DE INCENDIOS DE LA COBERTURA VEGETAL

**ALERTA ROJA:**

Amenaza Alta o muy alta de ocurrencia de incendios de la cobertura vegetal en zonas de bosques, cultivos y pastos, localizados en los siguientes municipios y sectores aledaños:

**ALERTA NARANJA:**

Amenaza moderada de ocurrencia de incendios de la cobertura vegetal en zonas de bosques, cultivos y pastos, localizados en los siguientes municipios y sectores aledaños:

<b>SIN ALERTAS</b>
<b>CONDICIONES NORMALES</b>



# ALERTAS POR AMENAZAS DE DESLIZAMIENTO

**ALERTA ROJA:**

Amenaza alta a muy alta por deslizamientos de tierra detonados por lluvias, localizados en los siguientes municipios:

**ALERTA NARANJA:**

Amenaza moderada por deslizamientos de tierra detonados por lluvias, localizados en los siguientes municipios:

## REGIÓN CARIBE

**ALERTA ROJA**

### SITIOS PARA LOS CUALES SE GENERA LA ALERTA

**BOLÍVAR:** Achí, Montecristo, San Jacinto del Cauca

## REGIÓN CARIBE

**ALERTA NARANJA**

### SITIOS PARA LOS CUALES SE GENERA LA ALERTA

**ATLÁNTICO:** Juan de Acosta, Piojó.

**BOLÍVAR:** Altos del Rosario, Arenal, Barranco de Loba, Morales, Rioviejo, San Martín de Loba, San Pablo, Simití, Tiquisio (Puerto Rico).

**CESAR:** Agustín Codazzi, La Gloria, La Paz, Manaure Balcón del Cesar, San Alberto, San Martín..

**LA GUAJIRA:** Dibulla, La Jagua del Pilar, Riohacha, Urumita.

**MAGDALENA:** Ciénaga, Fundación, Santa Marta.

**SUCRE** Guaranda, Majagual, Sucre.

## REGIÓN CARIBE

**ALERTA AMARILLA**

### SITIOS PARA LOS CUALES SE GENERA LA ALERTA

**ATLÁNTICO:** Usiacurí.

**BOLÍVAR:** Pinillos.

**CESAR:** Pailitas, Pelaya, Valledupar.

**CÓRDOBA:** Ayapel, Puerto Libertador.

**LA GUAJIRA:** El Molino, San Juan del Cesar, Villanueva.

**MAGDALENA:** Aracataca, Pivijay.

**SUCRE:** Sampués, San Benito Abad, Sincelejo

## REGIÓN ANDINA

**ALERTA ROJA**

### SITIOS PARA LOS CUALES SE GENERA LA ALERTA

**CALDAS:** Manzanares, Samaná.

**CUNDINAMARCA:** Guayabetal, Pacho, Quetame, Silvania, Tocaima, Une.

**HUILA:** Nátaga.

**TOLIMA:** Fresno, Líbano.

# ALERTAS POR AMENAZAS DE DESLIZAMIENTO

## ALERTA ROJA:

Amenaza alta a muy alta por deslizamientos de tierra detonados por lluvias, localizados en los siguientes municipios:

## ALERTA NARANJA:

Amenaza moderada por deslizamientos de tierra detonados por lluvias, localizados en los siguientes municipios:

## REGIÓN ANDINA

### SITIOS PARA LOS CUALES SE GENERA LA ALERTA

#### ALERTA NARANJA

**ANTIOQUIA:** Abriaquí, Alejandría, Andes, Argelia, Barbosa, Betania, Cañasgordas, Caracolí, Cisneros, Ciudad Bolívar, Cocorná, Concepción, Don Matias, Fredonia, Frontino, Girardota, Gómez Plata, Granada, Guarne, Guatapé, Hispania, Jericó, Maceo, Marinilla, Nariño, Nechí, Peñol, Puerto Berrío, Puerto Nare, San Carlos, San Luis, San Rafael, San Roque, San Vicente, Santa Bárbara, Santa Rosa de Osos, Santo Domingo, Santuario, Sonsón, Támesis, Tarso, Vegachí, Venecia, Yalí, Yarumal, Yolombó, Yondó.

**BOYACÁ:** Aquitania, Campohermoso, Maripí, Pajarito, Pauna, San Pablo de Borbur.

**CALDAS:** Aguadas, Anserma, Aranzazu, Belalcázar, Chinchiná, La Dorada, Manizales, Marquetalia, Marulanda, Neira, Norcasia, Palestina, Pensilvania, Risaralda, Salamina, San José, Victoria, Viterbo.

**CUNDINAMARCA:** Bituima, Bogotá, D.C., Caparrapí, Gachalá, Gachetá, Gama, Guaduas, Gutiérrez, Medina, Paratebuena, Puerto Salgar, Quipile, Ubalá.

**HUILA:** Acevedo, Aipe, Campoalegre, Íquira, Neiva, Paicol, Palermo, Rivera, Santa María, Suaza, Teruel, Tesalia, Villavieja, Yaguará.

**NORTE DE SANTANDER:** Ábrego, Cáchira, Gramalote, La Esperanza, Lourdes, Sardinata.

**QUINDÍO:** Buenavista, Calarcá, Circasia, Filandia, Génova, Pijao, Salento.

**RISARALDA:** Apía, Balboa, Belén de Umbría, Dosquebradas, Guática, La Celia, La Virginia, Marsella, Mistrató, Pereira, Pueblo Rico, Quinchía, Santa Rosa de Cabal, Santuario

**SANTANDER:** Aguada, Barbosa, Barrancabermeja, Charalá, Chima, Confines, Contratación, Coromoro, El Guacamayo, El Playón, Encino, Guadalupe, Guapotá, Jesus María, Oiba, Palmas del Socorro, Páramo, Puerto Parra, Puerto Wilches, Rionegro, Sabana de Torres, Santa Helena del Opón, Simacota, Suaita, Sucre.

**TOLIMA:** Alpujarra, Ataco, Casabianca, Chaparral, Coyaima, Dolores, Falan, Guamo, Herveo, Honda, Líbano, Mariquita, Murillo, Natagaima, Ortega, Palocabildo, Planadas, Prado, Purificación, Rioblanco, Rovira, San Antonio, San Luis, Valle de San Juan, Villahermosa, Villarrica



# ALERTAS POR AMENAZAS DE DESLIZAMIENTO

**ALERTA ROJA:**

Amenaza alta a muy alta por deslizamientos de tierra detonados por lluvias, localizados en los siguientes municipios:

**ALERTA NARANJA:**

Amenaza moderada por deslizamientos de tierra detonados por lluvias, localizados en los siguientes municipios:

## REGIÓN ANDINA

### SITIOS PARA LOS CUALES SE GENERA LA ALERTA

**ALERTA AMARILLA**

**ANTIOQUIA:** Abejorral, Amagá, Amalfi, Angelópolis, Anorí, Armenia, Briceño, Cáceres, Caldas, Campamento, Caramanta, Concordia, Dabeiba, Ebéjico, Giraldo, Heliconia, Ituango, La Ceja, La Pintada, La Unión, Medellín, Montebello, Puerto Triunfo, Remedios, Salgar, San Francisco, Santa Fe de Antioquia, Segovia, Sopetrán, Tarazá, Toledo, Uramita, Urrao, Valdivia.

**BOYACÁ:** Almeida, Berbeo, Betéitiva, Buenavista, Chinavita, Chita, Chivor, Coper, Corrales, El Espino, Gámeza, Guicán, La Victoria, Labranzagrande, Macanal, Miraflores, Mongua, Monquirá, Muzo, Otanche, Pachavita, Páez, Panqueba, Paya, Paz de Rio, Pesca, Pisba, Puerto Boyacá, Quípama, Rondón, Saboyá, San José de Pare, San Luis de Gaceno, Santa María, Santana, Socotá, Sogamoso, Tasco, Tibaná, Tópaga, Turmequé, Umbita, Ventaquemada, Zetaquirá.

**CALDAS:** Filadelfia, La Merced, Marmato, Pácora, Supia, Villamaria

**CUNDINAMARCA:** Agua de Dios, Albán, Anapoima, Anolaima, Apulo, Arbeláez, Beltrán, Bojacá, Cabrera, Cachipay, Cáqueza, Carmen de Carupa, Chaguaní, Chipaque, Chocontá, Cucunubá, El Colegio, El Peñón, El Rosal, Facatativá, Fómeque, Fosca, Fusagasugá, Granada, Guatavita, Guayabal de Síquima, Jerusalén, Junín, La Calera, La Mesa, La Palma, La Peña, La Vega, Lenguazaque, Machetá, Nilo, Nimaima, Nocaima, Paime, Pandí, Pasca, Pulí, Quebradanegra, Ricaurte, San Antonio de Tequendama, San Bernardo, San Cayetano, San Francisco, San Juan de Rioseco, Sasaima, Sesquilé, Sibaté, Soacha, Subachoque, Suesca, Supatá, Sutatausa, Tabio, Tausa, Tena, Tibacuy, Topaipí, Utica, Venecia, Vergara, Vianí, Villagómez, Villapinzón, Villeta, Viotá, Yacopí, Zipacón, Zipaquirá.

**HUILA:** Algeciras, Altamira, Baraya, Elías, Guadalupe, Isnos, La Plata, San Agustín, Tarqui, Tello, Timaná.

**NORTE DE SANTANDER:** Bucarasica, Cácosta, Chinácota, Chitagá, Convención, Cucutilla, Durania, El Zulia, Hacarí, La Playa, Labateca, Ocaña, Pamplona, Salazar, San Calixto, Santiago, Silos, Teorama, Tibu, Toledo, Villa Caro.

**QUINDÍO:** Córdoba

**SANTANDER:** Albania, Bolívar, Cabrera, Carcasí, Chipatá, El Carmen, Florián, Floridablanca, Girón, Guavatá, Guepsa, La Belleza, La Paz, Landázuri, Lebrija, Macaravita, Matanza, Mogotes, Puente Nacional, San Andrés, San Benito, San Miguel, San Vicente de Chucurí, Tona, Valle de San José, Vélez

**TOLIMA:** Anzoátegui, Armero (Guayabal), Cajamarca, Carmen de Apicalá, Cunday, Ibagué, Icononzo, Lérída, Melgar, Roncesvalles, Santa Isabel.

# ALERTAS POR AMENAZAS DE DESLIZAMIENTO

**ALERTA ROJA:**

Amenaza alta a muy alta por deslizamientos de tierra detonados por lluvias, localizados en los siguientes municipios:

**ALERTA NARANJA:**

Amenaza moderada por deslizamientos de tierra detonados por lluvias, localizados en los siguientes municipios:

## REGIÓN CARIBE

**ALERTA ROJA**

### SITIOS PARA LOS CUALES SE GENERA LA ALERTA

**META:** Acacías, Restrepo, Villavicencio.

## REGIÓN DE LA ORINOQUIA

**ALERTA NARANJA**

### SITIOS PARA LOS CUALES SE GENERA LA ALERTA

**CASANARE:** Sabanalarga, Yopal.

**META:** Cubarral, Cumaral, El Calvario, El Castillo, El Dorado, Guamal, San Juanito, Vistahermosa.

## REGIÓN DE LA ORINOQUIA

**ALERTA AMARILLA**

### SITIOS PARA LOS CUALES SE GENERA LA ALERTA

**CASANARE:** Aguazul, Chámeza, Hato Corozal, La Salina, Nunchía, Paz de Ariporo, Pore, Recetor, Támara, Tauramena.

**META:** La Macarena, Uribe

## REGIÓN DE LA AMAZONIA

**ALERTA NARANJA**

### SITIOS PARA LOS CUALES SE GENERA LA ALERTA

**CAQUETÁ:** Belén de Los Andaquíes, Montañita, Morelia

**PUTUMAYO:** Mocoa.

## REGIÓN DE LA AMAZONIA

**ALERTA AMARILLA**

### SITIOS PARA LOS CUALES SE GENERA LA ALERTA

**CAQUETÁ:** San José del Fragua, San Vicente del Caguán.

**PUTUMAYO:** San Francisco, Santiago, Villagarzón.

# ALERTAS POR AMENAZAS DE DESLIZAMIENTO

## ALERTA ROJA:

Amenaza alta a muy alta por deslizamientos de tierra detonados por lluvias, localizados en los siguientes municipios:

## ALERTA NARANJA:

Amenaza moderada por deslizamientos de tierra detonados por lluvias, localizados en los siguientes municipios:

## REGIÓN CARIBE

### SITIOS PARA LOS CUALES SE GENERA LA ALERTA

**ALERTA ROJA**

**CAUCA:** Silvia.  
**NARIÑO:** El Tambo, Pasto.

## REGIÓN PACÍFICA

### SITIOS PARA LOS CUALES SE GENERA LA ALERTA

**ALERTA NARANJA**

**CAUCA:** Argelia, Balboa, Bolívar, Cajibío, Caldono, El Tambo, Guapi, La Sierra, La Vega, López, Morales, Páez, Patía, Piendamó, Popayán, Puracé, Rosas, Sotará, Sucre, Timbío, Timbiquí, Totoró.  
**CHOCÓ:** Condoto, Nóvita, San José del Palmar.  
**NARIÑO:** Albán, Arboleda, Barbacoas, Belén, Buesaco, El Charco, El Tablón, La Cruz, La Unión, Leiva, Magüí, Ricaurte, Roberto Payán, San Bernardo, San Lorenzo, San Pedro de Cartago, Taminango, Tumaco.  
**VALLE DEL CAUCA:** Ansermanuevo, Caicedonia, Cartago, El Águila.

## REGIÓN PACÍFICA

### SITIOS PARA LOS CUALES SE GENERA LA ALERTA

**ALERTA AMARILLA**

**CAUCA:** Almaguer, Buenos Aires, Corinto, Inzá, Jambaló, Mercaderes, Miranda, Santa Rosa, Santander de Quilichao, Suárez, Toribío.  
**CHOCÓ:** Bahía Solano, El Carmen, Sipí.  
**NARIÑO:** Colón, Cumbitara, Linares, Samaniego  
**VALLE DEL CAUCA:** Bolívar, Buenaventura, Buga, Bugalagrande, Calima, Dagua, El Cerrito, El Dovio, Palmira, San Pedro, Sevilla, Tuluá, Versalles.

# ALERTAS POR AMENAZAS DE DESLIZAMIENTO

**ALERTA ROJA:**

Amenaza alta a muy alta por deslizamientos de tierra detonados por lluvias, localizados en los siguientes municipios:

**ALERTA NARANJA:**

Amenaza moderada por deslizamientos de tierra detonados por lluvias, localizados en los siguientes municipios:

## SECTORES VIALES IDENTIFICADOS CON POTENCIALIDAD DE DESLIZAMIENTOS, EN LOS CUALES GENERAN ALERTAS

DEPARTAMENTO	SECTOR VIAL
ANTIOQUIA	Cisneros - Puerto Berrío (Incluye el Puente sobre el Río Magdalena) Cisneros - Alto de Dolores Barbosa – Cisneros Hatillo – Barbosa La Mansa – Primavera La Pintada - Peñalisa Medellín - Hoyo Rico Los Llanos - Tarazá Rubicón - Santafé de Antioquia Santuario - Cruce Ruta 45 (Caño Alegre)
BOYACÁ	Puente Nacional - San Gil Otanche - Río Minero Río Minero - Chiquinquirá El Crucero – Aguazul Santuario - Cruce Ruta 45 (Caño Alegre) Salida Puente Puerto Salgar-Río Ermitaño
CALDAS	Cauyá - La Felisa Intersección Jazmín - Estación de Servicio Chinchiná La Estrella - La Felisa La Virginia – Remolinos Puente La Libertad – Fresno Remolinos - Cauyá Santa Cecilia - Asia Tres Puertas - La Estrella Tres Puertas -La Manuela - Estación Uribe Viaducto Honda - Entrada Puente Puerto Salgar

# ALERTAS POR AMENAZAS DE DESLIZAMIENTO

**ALERTA ROJA:**

Amenaza alta a muy alta por deslizamientos de tierra detonados por lluvias, localizados en los siguientes municipios:

**ALERTA NARANJA:**

Amenaza moderada por deslizamientos de tierra detonados por lluvias, localizados en los siguientes municipios:

<b>SECTORES VIALES IDENTIFICADOS CON POTENCIALIDAD DE DESLIZAMIENTOS, EN LOS CUALES GENERAN ALERTAS</b>	
<b>DEPARTAMENTO</b>	<b>SECTOR VIAL</b>
<b>CAQUETÁ</b>	Florencia - Puerto Rico Neiva - Balsillas
<b>CHOCÓ</b>	La Mansa - Primavera
<b>LA GUAJIRA</b>	Río Palomino - Rihacha
<b>CASANARE</b>	Barranca de Upía - Monterrey Cumaral - Barranca de Upía El Crucero - Aguazul El Secreto - Aguaclara
<b>CAUCA</b>	Acceso a Itaibe (Cruce Ruta 24 - Itaibe) La Lupa - Santiago Mojarras - Popayán Morales - Piendamó Munchique - Popayán Pasto - Higuerones Patico - Candelaria Popayán (Crucero) - Guadualejo Popayán - El Rosario Popayán - Jamundí Piendamó - Totoró Popayán - Río Mazamorra Rosas - La Sierra - La Vega - San Sebastián - Santiago Variante de Popayán
<b>CESAR</b>	Cuatro Vientos - Codazzi La Lizama - San Alberto Río Negro - San Alberto San Alberto - La Mata San Roque - La Paz

# ALERTAS POR AMENAZAS DE DESLIZAMIENTO

**ALERTA ROJA:**

Amenaza alta a muy alta por deslizamientos de tierra detonados por lluvias, localizados en los siguientes municipios:

**ALERTA NARANJA:**

Amenaza moderada por deslizamientos de tierra detonados por lluvias, localizados en los siguientes municipios:

## SECTORES VIALES IDENTIFICADOS CON POTENCIALIDAD DE DESLIZAMIENTOS, EN LOS CUALES GENERAN ALERTAS°

DEPARTAMENTO	SECTOR VIAL
<b>CUNDINAMARCA</b>	Bogotá (El Portal) – Villavicencio Cumaral - Barranca de Upía El Korán - Guaduas Honda – Villeta Río Seco – Villeta Salida Puente Puerto Salgar-Río Ermitaño Vía La Palma Vía Apulo - Anapoima Km 49
<b>HUILA</b>	Acceso a Itaibe (Cruce Ruta 24 - Itaibe) Candelaria – Laberinto Cruce Tesalia - Teruel Neiva – Balsillas Neiva – Natagaima Patico - Candelaria Puerto Nolasco – Nátaga Popayán - Río Mazamorras
<b>MAGDALENA</b>	Río Palomino – Riohacha
<b>META</b>	Bogotá (El Portal) – Villavicencio Cumaral - Barranca de Upía Entrada Ciudad Porfía - Caño Tigre Paso Antiguo por el Río Guayuriba Pipiral – Villavicencio Puente Guatiquía - Los Caballos Ye de Granada - Paso por el Puente sobre el Río Ocoa
<b>NARIÑO</b>	Tumaco - Junín Junín – Tuquerres La Espriella - Río Mataje Pasto – Higueros Vía Tambo - Pasto Km8

# ALERTAS POR AMENAZAS DE DESLIZAMIENTO

**ALERTA ROJA:**

Amenaza alta a muy alta por deslizamientos de tierra detonados por lluvias, localizados en los siguientes municipios:

**ALERTA NARANJA:**

Amenaza moderada por deslizamientos de tierra detonados por lluvias, localizados en los siguientes municipios:

## SECTORES VIALES IDENTIFICADOS CON POTENCIALIDAD DE DESLIZAMIENTOS, EN LOS CUALES GENERAN ALERTAS°

DEPARTAMENTO	SECTOR VIAL
NORTE DE SANTANDER	La Lizama -San Alberto Río Negro - San Alberto Sardinata - El Zulia
QUINDIO	Armenia-Pereira
RISARALDA	Apía - La Virginia Ansermanuevo - La Virginia Armenia-Pereira Cauyá - La Felisa Cerritos - La Virginia Intersección Jazmín - Estación de Servicio Chinchiná Intersección El Pollo - Intersección El Mandarinó (3) La Estrella - La Felisa La Victoria - Cartago – Cerritos La Virginia – Remolinos La Romelia - Río Campo Alegre Paso Nacional por La Virginia Puente Helicoidal Dos Quebradas - Santa Rosa Puente Mosquera - Cruce Avenida del Ferrocarril Santa Cecilia – Asia Variante Condina Variante de Galicia Variante de Santa Rosa de Cabal
SUCRE	Guayepo - Achí

# ALERTAS POR AMENAZAS DE DESLIZAMIENTO

**ALERTA ROJA:**

Amenaza alta a muy alta por deslizamientos de tierra detonados por lluvias, localizados en los siguientes municipios:

**ALERTA NARANJA:**

Amenaza moderada por deslizamientos de tierra detonados por lluvias, localizados en los siguientes municipios:

**SECTORES VIALES IDENTIFICADOS CON POTENCIALIDAD DE DESLIZAMIENTOS, EN LOS CUALES GENERAN ALERTAS°**

DEPARTAMENTO	SECTOR VIAL
SANTANDER	La Lizama -San Alberto Puente Nacional - San Gil Río Negro - San Alberto
TOLIMA	Chaparral - Ortega Fresno – Honda Neiva - Natagaima Puente La Libertad – Fresno Viaducto Honda - Entrada Puente Puerto Salgar
VALLE DEL CAUCA	Ansermanuevo - La Virginia Ansermanuevo – Cartago La Victoria - Cartago – Cerritos Mediacanoa – Ansermanuevo Popayán - Jamundí



# ALERTAS METEOMARINA

## MAR CARIBE

### ALERTA AMARILLA

#### **POR TIEMPO LLUVIOSO.**

Condiciones lluviosas en el occidente del mar Caribe y en cercanías al archipiélago de San Andrés y Providencia. Se estima que las lluvias sean entre moderadas y fuertes, con ráfagas de viento. Por lo que se recomienda a pescadores y usuarios de embarcaciones de poco calado consultar con las Capitanías de puerto para monitorear la evolución del fenómeno.

#### **POR PLEAMAR.**

Hasta el próximo 19 de mayo del presente año, el nivel del mar en el centro – oriente del mar Caribe colombiano, estará influenciado por una de las pleamares más significativas del mes, asociada a la marea astronómica. Por lo anterior, se sugiere a los habitantes costeros estar atentos a la evolución de este fenómeno.

## OCÉANO PACÍFICO

### ALERTA AMARILLA

#### **POR TIEMPO LLUVIOSO.**

En la cuenca sur del océano Pacífico colombiano, tanto en sectores costeros como aguas adentro; se prevén lluvias de variada intensidad con probabilidad de actividad eléctrica y rachas de viento, especialmente al sur del área, durante las horas de la noche. Por lo anterior se recomienda a los habitantes costeros y a los usuarios de pequeñas embarcaciones, estar atentos a la evolución de las condiciones meteorológicas y consultar con las capitanías de puerto antes de zarpar.

#### **POR PLEAMAR.**

Hasta el próximo 17 de mayo se registrará una de las pleamares más significativas del mes, asociada a la marea astronómica. Por lo anterior, se sugiere a los habitantes costeros estar atentos a la evolución de este fenómeno.

°C: grados Celsius

m: metros

mm: milímetros

msnm: metros sobre nivel del mar

Km/h: kilómetros por hora

HLC: hora local colombiana

GOES: Geostationary Operational Environmental Satellites (Satélite Geoestacionario Operacional Ambiental).

GOES-13 es el designado GOES-Este, localizado en 75° W sobre el ecuador geográfico.

PNN: Parque Nacional Natural

SFF: Santuario de Fauna y Flora



**ALERTA ROJA. PARA TOMAR ACCIÓN** Advierte al Sistema Nacional de Gestión del Riesgo de Desastres sobre el peligro de un fenómeno y sus efectos adversos sobre la población. Se emite una alerta sólo cuando la identificación de un evento extraordinario indique la amenaza inminente y cuando la gravedad del fenómeno requiera atención prioritaria de los comités departamentales y locales.



**ALERTA NARANJA. PARA PREPARARSE** Indica la amenaza de un fenómeno. No implica riesgo inmediato por lo que es catalogado como un mensaje para informarse y prepararse. El aviso implica vigilancia continua ya que las condiciones son propicias para el desarrollo de un suceso natural.



**ALERTA AMARILLA. PARA INFORMARSE** Se emite cuando las condiciones hidrometeorológicas son favorables para la ocurrencia de un fenómeno natural y pueden aumentar el riesgo según los pronósticos. Por sus características, este nivel está encaminado a informar.

**CONDICIONES NORMALES** Indica que no existe ninguna clase de alerta para la región o zona mencionada.

OMAR FRANCO | Director General

CHRISTIAN EUSCÁTEGUI | Jefe Oficina del Servicio de Pronósticos y Alertas

**Profesionales de Turno:**

Claudia CONTRERAS, Viviana CHIVATÁ, Mirovan Sverko, Araminta Vega y Alberto Pardo.

<http://www.ideam.gov.co>

Correos electrónicos: [servicio@ideam.gov.co](mailto:servicio@ideam.gov.co), [alertas@ideam.gov.co](mailto:alertas@ideam.gov.co)

Calle 25D # 96B - 70, Piso 3. Bogotá, D.C., Colombia.

Teléfono: 3075625 Ext. 1334-1336.

**Síguenos en:**

