

INFORME TÉCNICO DIARIO N° 140

El IDEAM comunica al Sistema Nacional de Gestión del Riesgo (SNGR) y al Sistema Nacional Ambiental (SINA).

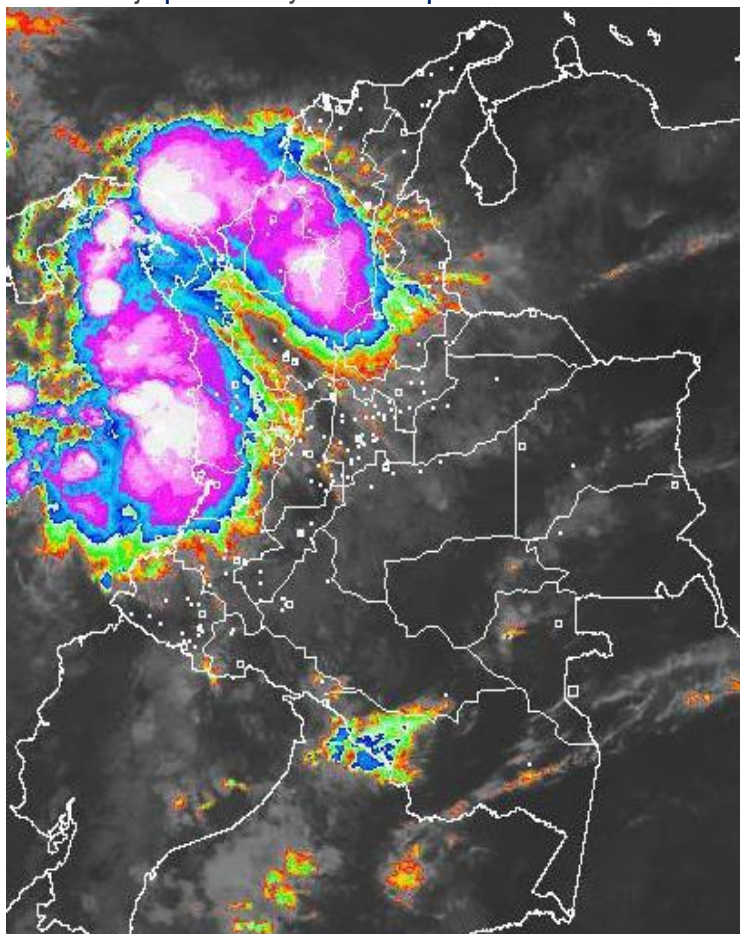
Bogotá D. C., sábado 20 de mayo de 2017.

Hora de actualización:
12:51 p. m.



IMAGEN SATELITAL

Canal Infrarrojo | 20 de mayo de 2017 | Hora 9:15 a. m. HLC



CONDICIONES HIDROMETEOROLÓGICAS ACTUALES

Durante las últimas horas se presentaron lluvias intensas con actividad eléctrica sobre Córdoba, Bolívar, sur de Sucre, occidente de Antioquia, Golfo de Urabá, Chocó, litoral de Valle del Cauca y San Andrés. Lluvias menos intensas sobre Caldas, Risaralda, montañas de Valle del Cauca, Cauca, Nariño y Cauca, Amazonas y Guainía. Se prevé persistencia de lluvias en gran parte de la región Pacífica incluida su área oceánica, occidente y centro de la Caribe y el Mar Caribe y noroccidente de la Andina, estas lluvias pueden estar acompañadas de actividad eléctrica y ráfagas de viento. Lluvias de menor intensidad al oriente de la región Orinoquia, y Oriente y sur de la Amazónica.



Consulte todos los días el pronóstico del tiempo y las alertas hidrometeorológicas vigentes del IDEAM, en un formato de calidad. Alrededor de las 7:30 a. m. está a disposición del público en www.ideam.gov.co.

Se puede ver también en dispositivos móviles **AQUÍ**





LO MÁS DESTACADO

IMPORTANTE

Por las condiciones hidrometeorológicas que se presentan en amplios sectores del Urabá antioqueño, el IDEAM emite el Comunicado Especial N° 008, el cual puede consultar en el siguiente vínculo: <http://www.pronosticosyalertas.gov.co/web/pronosticos-y-alertas/comunicados-especiales>.

LLUVIAS REGISTRADAS EN LAS ÚLTIMAS 24 HORAS

- Las precipitaciones en las últimas 24 horas presentaron importante descenso en sus registros (aproximadamente el 33%), siendo el día de ayer el más seco en el transcurso del mes de mayo de 2017. Las precipitaciones se concentraron especialmente en las regiones Andina (en particular al norte), Caribe y Pacífica, e igualmente en sectores aislados de las regiones Orinoquia y Amazonia. El mayor volumen de lluvia se registró en el municipio de **Medio San Juan (Chocó), con 158.0 mm.**

ALERTA ROJA

- Por niveles muy altos y en su mayoría superando las cotas de desbordamientos para varios ríos en los siguientes departamentos: Huila, Tolima, Cundinamarca, Bolívar, Valle del Cauca, Antioquia, Sucre, Córdoba, Santander, Chocó, Nariño, Guaviare, Cauca, Cesar, Risaralda, Caldas y Meta.
- Por probabilidad muy alta de deslizamientos de tierra detonados por lluvias, en sectores inestables o de alta pendiente, localizados en varios municipios de la región Andina.
- Por tiempo lluvioso en el mar Caribe.
- Por tiempo lluvioso en el Océano Pacífico.

ALERTA NARANJA

- Por niveles altos y en algunos casos manteniendo la tendencia de ascenso en las últimas horas, para varios ríos en los siguientes departamentos: Huila, Cauca, Caldas, La Guajira, Casanare, Putumayo, Risaralda, Santander, Arauca, Norte de Santander, Chocó, Caquetá y Valle del Cauca.
- Por niveles altos del embalse de Alicachín.
- Por probabilidad alta de deslizamientos de tierra detonados por lluvias, en sectores inestables o de alta pendiente, localizados en varios municipios de las regiones Orinoquia, Pacífica, Andina y Caribe.
- Por viento y oleaje en el mar Caribe Colombiano.

ALERTA AMARILLA

- Por niveles con tendencia al ascenso de varios ríos y sus principales afluentes en los siguientes departamentos: Santander, Magdalena, Atlántico, Casanare, Bolívar, Cesar, Chocó, Putumayo y Amazonas.
- Por probabilidad baja deslizamientos de tierra detonados por lluvias, en sectores inestables o de alta pendiente, localizados en varios municipios de las regiones Orinoquia, Amazonia, Andina, Caribe y Pacífica.
- De acuerdo con Emgesa operador del embalse de Betania, se genera ésta alerta, ya que el volumen útil de embalse es de 95.76%.

PRONÓSTICO CONDICIONES METEOROLÓGICAS ESPECIALES

ÁREA DEL VOLCÁN GALERAS

Durante gran parte de la jornada se prevé cielo entre parcial a mayormente cubierto con tiempo seco, salvo en horas de la noche donde se estiman lloviznas y/o lluvias ligeras.

EL SERVICIO GEOLÓGICO COLOMBIANO reporta en nivel AMARILLO (III): CAMBIOS EN EL COMPORTAMIENTO DE LA ACTIVIDAD VOLCÁNICA. Lat:1.55 Lon: - 77.37

ELEVACIÓN (pies)	DIRECCIÓN	VELOCIDAD	
		NUDOS	Km/h
10,000	ESTE	5 - 10	9 - 18
18,000	ESTE	15 - 20	27 - 36
24,000	NORESTE	15 - 20	27 - 36
30,000	NORESTE	5 - 10	9 - 18

ÁREA DEL VOLCÁN NEVADO DEL HUILA

En el transcurso de la jornada, predominarán las condiciones mayormente cubiertas con precipitaciones a diferentes horas.

El SERVICIO GEOLÓGICO COLOMBIANO reporta en nivel AMARILLO (III): CAMBIOS EN EL COMPORTAMIENTO DE LA ACTIVIDAD VOLCÁNICA. Lat:2.92 Lon:-76.05

ELEVACIÓN (pies)	DIRECCIÓN	VELOCIDAD	
		NUDOS	Km/h
10,000	SURESTE	5 - 10	9 - 18
18,000	ESTE	15 - 20	27 - 36
24,000	ESTE	15 - 20	27 - 36
30,000	NORESTE	5 - 10	9 - 18

ÁREA DEL VOLCÁN CERRO MACHÍN

Se estima que durante gran parte de la jornada se presente tiempo seco, aunque al finalizar el día se incrementará la nubosidad.

El SERVICIO GEOLÓGICO COLOMBIANO reporta en nivel AMARILLO (III): CAMBIOS EN EL COMPORTAMIENTO DE LA ACTIVIDAD VOLCÁNICA. Lat:4.80 Lon:-75.62

ELEVACIÓN (pies)	DIRECCIÓN	VELOCIDAD	
		NUDOS	Km/h
10,000	SURESTE	0 - 5	0 - 9
18,000	ESTE	10 - 15	18 - 27
24,000	ESTE	10 - 15	18 - 27
30,000	NORESTE	5 - 10	9 - 18

ÁREA DEL VOLCÁN NEVADO DEL RUIZ

A lo largo de la jornada se estima cielo semicubierto con predominio de tiempo seco.

El SERVICIO GEOLÓGICO COLOMBIANO reporta en nivel AMARILLO (III): CAMBIOS EN EL COMPORTAMIENTO DE LA ACTIVIDAD VOLCÁNICA. Lat:4.89 Lon:-75.32

ELEVACIÓN (pies)	DIRECCIÓN	VELOCIDAD	
		NUDOS	Km/h
10,000	NORTE	5 - 10	9 - 18
18,000	ESTE	10 - 15	18 - 27
24,000	ESTE	10 - 15	18 - 27
30,000	SURESTE	5 - 10	9 - 18

ÁREA DEL COMPLEJO VOLCÁNICO CHILES-CERRO NEGRO DE

Durante gran parte de la jornada se prevé cielo entre parcial a mayormente cubierto con tiempo seco, salvo en horas de la noche donde se estiman lloviznas y/o lluvias ligeras.

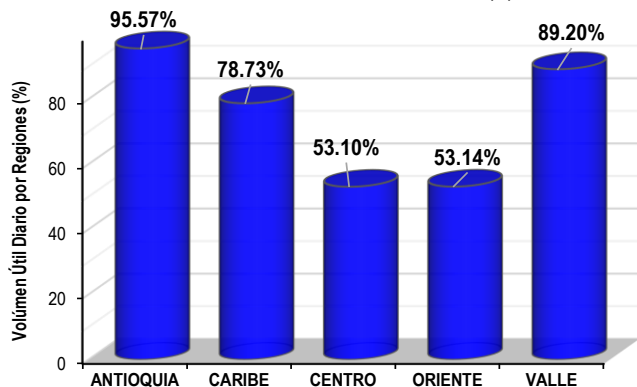
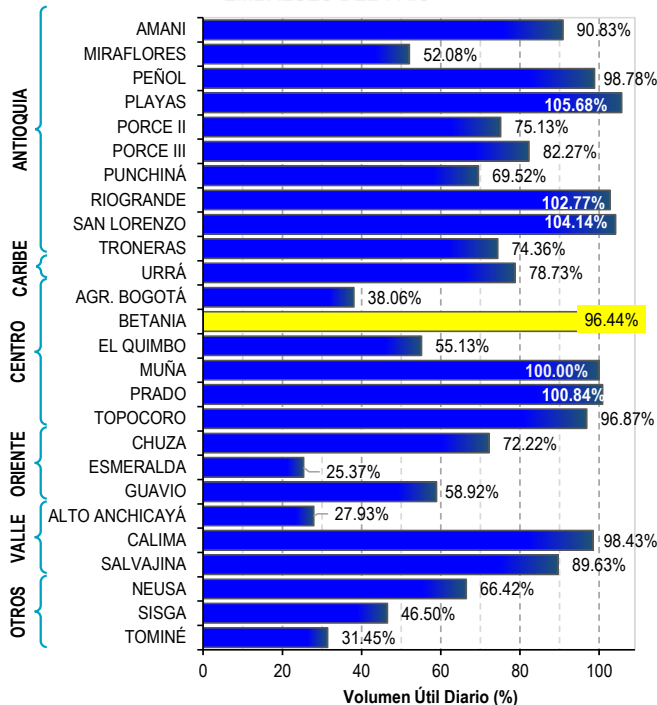
El SERVICIO GEOLÓGICO COLOMBIANO reporta en nivel AMARILLO (III): CAMBIOS EN EL COMPORTAMIENTO DE LA ACTIVIDAD VOLCÁNICA. Lat:0.81-Lon:77.93 Lat:0.76 Lon:-77.95

ELEVACIÓN (pies)	DIRECCIÓN	VELOCIDAD	
		NUDOS	Km/h
10,000	ESTE	0 - 5	0 - 9
18,000	ESTE	20 - 25	36 - 45
24,000	ESTE	20 - 25	36 - 45
30,000	NORESTE	5 - 10	9 - 18

ESTADO DE LOS EMBALSES

A continuación se relaciona el volumen útil diario de los principales embalses del país (expresado en porcentaje), de acuerdo con la información reportada por XM S.A. E.S.P en la siguiente dirección electrónica: <http://ido.xm.com.co/ido/SitePages/hidrologia.aspx?q=reservas>

VOLUMEN ÚTIL DIARIO EN LOS PRINCIPALES EMBALSES DEL PAÍS



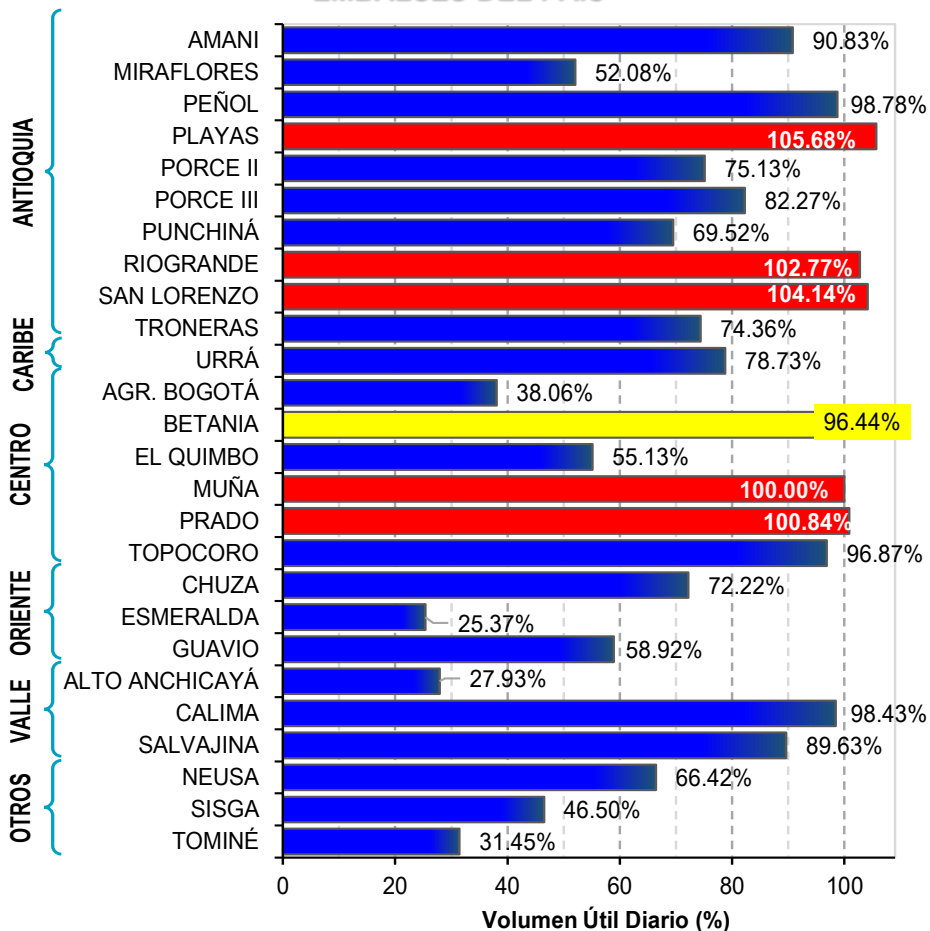
Nota: se detalla el estado de embalses en términos de %volumen útil diario en la siguiente página.

Para estar informado diariamente de lo que pasa con el pronóstico del tiempo y las alertas.

Síguenos en Twitter @IDEAMColombia



VOLÚMEN ÚTIL DIARIO EN LOS PRINCIPALES EMBALSES DEL PAÍS



INFORMACIÓN IMPORTANTE SOBRE LOS NIVELES DE LOS EMBALSES

- Las precipitaciones en las últimas 24 horas han disminuido moderadamente; para el caso específico de Betania, EMGESA (operador del embalse) emite una **ALERTA AMARILLA**.
- Varios embalses de la región Andina, especialmente en el oriente antioqueño (Playas, Riogrande y San Lorenzo), Tolima (Prado) y Cundinamarca (Muña), registran un volumen útil con registros iguales o superiores al 100%. Debido a ésta condición el IDEAM recomienda extender a nivel de **ALERTA ROJA** para los embalses antes mencionados, ya que para el fin de semana se prevé incremento de las lluvias en amplios sectores de ésta región.
- Se destaca que con las eventuales descargas controladas, los niveles de los ríos aguas abajo, los cuales desembocan finalmente al río Magdalena, incidirán en sus incrementos del mismo (cabe recordar que la **ALERTA ROJA** del río Magdalena se extiende desde Neiva -Huila- hasta Gamarra -Cesar-).
- El IDEAM mantendrá el monitoreo de ésta condición hidrológica y permanecerá atento a los informes emitidos por parte de los operadores de los embalses.

Para estar informado diariamente de lo que pasa con el **pronóstico del tiempo y las alertas.**

Síguenos en Twitter
@IDEAMColombia



PRECIPITACIONES

A continuación se relacionan los municipios donde en las últimas 24 horas se registraron precipitaciones iguales o superiores a 15.0 mm.

Se aclara que las precipitaciones indicadas en los municipios, realmente corresponden a aquellos puntos en los cuales el IDEAM tiene estaciones de monitoreo, pero no necesariamente quiere decir que el dato corresponda a las lluvias que se presentaron directamente sobre el área urbana en donde se concentra la mayor población. En ocasiones la estación sobre la cual se destaca el mayor valor de precipitación, a pesar de pertenecer al municipio, puede quedar alejada del centro poblado principal.

DEPARTAMENTO	MUNICIPIO
ANTIOQUIA	Apartadó (114.0), Carepa (99.8), Turbo (56.0), Frontino (36.0), Alejandría (27.6), Santo Domingo (27.0), San Juan e Urabá (25.0), Urrao (23.2), La Unión (23.0), Zaragoza (21.8), Concepción (19.0), Sonsón (19.0), Jericó (18.0).
AMAZONAS	Leticia (18.0)..
ARCHIPIÉLAGO DE SAN ANDRÉS, PROVIDENCIA Y SANTA CATALINA	San Andrés (112.6).
BOYACA	San Pablo de Borbur (32.0), Tibaná (17.2).
CÓRDOBA	Tierralta (30.0), Ciénaga de Oro (15.0).
CHOCÓ	Medio San Juan (158.0) , Bahía Solano (78.0), Quibdó (46.4), San José del Palmar (45.0), Lloró (18.4),..
HUILA	Elías (18.0)..
META	Cubarral (38.9).
NARIÑO	Tumaco (16.5).
PUTUMAYO	Puerto Caicedo (65.0), San Miguel (21.0).
SANTANDER	Contratación (18.0).
VALLE DEL CAUCA	Florida (25.0).
VICHADA	Cumaribo (105.0).

Para estar informado diariamente de lo que pasa con el **pronóstico del tiempo y las alertas.**

Síguenos en Twitter
@IDEAMColombia



TEMPERATURAS MÁXIMAS

A continuación se relacionan los municipios donde en las últimas 24 horas se registraron temperaturas iguales o superiores a 35.0 °C.

Se aclara que las temperaturas indicadas en los municipios, realmente corresponden a aquellos puntos en los cuales el IDEAM tiene estaciones de monitoreo, pero no necesariamente quiere decir que el dato corresponda a las temperaturas que se presentaron directamente sobre el casco urbano en donde se concentra la mayor población. En ocasiones la estación sobre la cual se destaca el mayor valor de temperatura, a pesar de pertenecer al municipio, puede quedar alejada del centro poblado principal.

DEPARTAMENTO	MUNICIPIOS
BOLIVAR	Zambrano (36.0), Arjona (35.6), El Guamo (35.2), María La Baja (35.2).
CESAR	Codazzi (36.4), Valledupar (35.0).
CORDOBA	Lorica (36.2), Ayapel (36.2), Ciénaga de Oro (35.7), Chimá (35.4).
CUNDINAMARCA	Jerusalén (36.8), Puerto Salgar (35.4), Paratebueno (35.2).
HUILA	Villavieja (35.2).
LA GUAJIRA	Uribia (35.4).
MAGDALENA	Santa Marta (35.2).
SANTANDER	Capitanejo (36.4), Puerto Parra (35.0).
SUCRE	Corozal (35.6).
TOLIMA	Valle de San Juan (37.0) , Natagaima (35.4).



PRONÓSTICO METEOROLÓGICO





Sábado 20 de mayo y domingo 21 de mayo de 2017

REGIÓN	PRONÓSTICO
<p>SABANA DE BOGOTÁ</p>	<p>SÁBADO. En la mañana se prevé cielo entre parcial y mayormente nublado, sin descartar lloviznas al oriente, norte y noroccidente del área. En la tarde aumento de la nubosidad con probabilidad de lloviznas en diferentes sectores del nororiente de la sabana. Tiempo seco para le resto de el área. Durante la noche se estima cielo mayormente nublado con predominio de tiempo seco, no se descartan lloviznas en el oriente y norte de la sabana.</p> <p>DOMINGO. A lo largo de la jornada se estima abundante nubosidad con lluvias en horas de la tarde y algunas horas de la noche, especialmente en el oriente y noroccidente del área.</p>
<p>CARIBE</p>	<p>SÁBADO. En la mañana se prevé cielo mayormente cubierto con lluvias moderadas a fuertes al centro y occidente de la región, es los departamentos de Córdoba, Sucre y Bolívar, no se descartan descargas eléctricas. En el resto del área predominara tiempo seco con nubosidad variada. En horas de la tarde se esperan lluvias en las inmediaciones de la sierra nevada de Santa Marta, norte de Bolívar y sectores de Sucre, Cesar y Córdoba. Para el resto de la región predominio de tiempo seco con nubosidad variada. En la noche se estima lluvias sobre el norte de Magdalena y Cesar y sectores de Córdoba. Tiempo seco con nubosidad variada para el resto de la región.</p> <p>DOMINGO. Cielo mayormente cubierto con lluvias en las inmediaciones de la sierra nevada de Santa Marta, sur de Bolívar, Córdoba, Magdalena, Cesar y La Guajira. las lluvias de mayor consideración se presentaran en horas de tarde no se descarta actividad eléctrica.</p>
<p>ARCHIPIÉLAGO DE SAN ANDRÉS, PROVIDENCIA Y SANTA CATALINA</p>	<p>SÁBADO. En la mañana se esperan lluvias con cielo mayormente nublado. En la tarde disminución de la nubosidad con probabilidad de lluvias ligeras. Para la horas de la noche cielo parcialmente nublado y tiempo seco.</p> <p>DOMINGO. Cielo entre parcial a mayormente cubierto con probabilidad de lluvias en horas de la tarde y en la noche en el área insular.</p>
<p>MAR CARIBE</p>	<p>SÁBADO. Se advierte abundante nubosidad con lluvias moderadas a fuertes y descargas eléctricas al occidente y centro del mar caribe colombiano, las lluvias de mayor consideración se prevén en las primeras horas del día y durante algunas horas de la tarde y noche.</p> <p>DOMINGO. Son estimadas lluvias en amplias zonas del Caribe Occidental, en especial para horas de la mañana y noche.</p>

Planeando tu día?
Descarga YA y conoce...



Consúltalo a diario y únete a la Cultura del Pronóstico del IDEAM

Disponible para  



PRONÓSTICO METEOROLÓGICO



Sábado 20 de mayo y domingo 21 de mayo de 2017

REGIÓN	PRONÓSTICO
ANDINA	<p>SÁBADO. Durante la mañana se prevé lluvias con actividad eléctrica sobre sectores de Antioquia y occidente de Santander; lluvias ligeras sobre Eje Cafetero y sectores de Norte de Santander. En la tarde se espera un aumento de nubosidad con lluvias sobre Antioquia, Santander, Boyacá, occidente y norte de Tolima y norte de Cundinamarca; lluvias ligeras sobre el Eje Cafetero. En la noche cielo entre parcial y mayormente nublado con lluvias de variada intensidad en zonas del sur de Antioquia, Caldas, Santander y norte de Cundinamarca; lloviznas en zonas de Boyacá, Tolima y zona de montaña del Valle del Cauca y Nariño.</p> <p>DOMINGO. En gran parte de la jornada se espera abundante nubosidad con lluvias en sectores de Cundinamarca, Antioquia, Boyacá y Santander es. En la noche, las precipitaciones se ubicarán en Santander, Norte de Santander, Antioquia y Caldas.</p>
INSULAR PACÍFICO	<p>SÁBADO. Se advierte cielo nublado y con lluvias durante la jornada en Gorgona y Malpelo.</p> <p>DOMINGO. Se esperan condiciones parcialmente nubladas y con baja probabilidad de lluvias en Malpelo y Gorgona.</p>
PACÍFICO	<p>SÁBADO. En horas de la mañana se advierte cielo mayormente cubierto con lluvias fuertes y actividad eléctrica sobre Chocó y litoral de Valle del Cauca y Cauca; lluvias menos intensas sobre Nariño. Para la tarde abundante nubosidad con lluvias intensas y actividad eléctrica sobre el Valle del Cauca y Chocó; lluvias menos fuertes en el resto de la región. Para la noche disminución de la nubosidad sobre la región con persistencia de lluvias sobre sectores de Chocó y norte de Valle. Lloviznas en el resto del área.</p> <p>DOMINGO. Cielo entre parcial a mayormente nublado con lluvias de variada intensidad al sur de Chocó y en zonas de Valle del Cauca, Cauca y algunos sectores de Nariño.</p>
OCÉANO PACÍFICO	<p>SÁBADO. Se advierte abundante nubosidad con lluvias moderadas a fuertes en amplios sectores del Océano Pacífico colombiano, estas lluvias pueden estar acompañadas de actividad eléctrica y ráfagas de viento.</p> <p>DOMINGO. La jornada mantendrá abundante nubosidad con lluvias al norte y centro del área.</p>

Planeando tu día?
Descarga YA y conoce...



Consúltalo a diario y únete a la Cultura del Pronóstico del IDEAM

Disponible para  



PRONÓSTICO METEOROLÓGICO





Sábado 20 de mayo y domingo 21 de mayo de 2017

REGIÓN	PRONÓSTICO
<p>ORINOQUIA</p>	<p>SÁBADO. En La mañana cielo parcialmente nublado con predominio de tiempo seco en gran parte de la región. En la tarde aumento de la nubosidad en el departamento del Meta, Vichada y Casanare, con probabilidad de precipitaciones. Para la noche parcialmente nublado con predominio de tiempo seco. No se descartan lluvias sobre sectores de Vichada.</p> <p>DOMINGO. Se estiman condiciones mayormente nubladas acompañadas de lluvias de variada intensidad en sectores de Vichada y en el Piedemonte llanero, principalmente en horas de la mañana y tarde.</p>
<p>AMAZONIA</p>	<p>SÁBADO. En la mañana cielo entre parcialmente cubierto con predominio de tiempo seco en gran parte de la región, salvo al occidente de Meta, donde se estiman lluvias ligeras. En la tarde disminución de la nubosidad con predominio de tiempo seco en gran parte de la región. No se descartan lluvias en la parte oriental de Putumayo y al oriente de Guainía, Vaupés y Amazonas. Para las horas de la noche aumento de la nubosidad el oriente de Guainía, Vaupés y Amazonas con probabilidad de lluvias entre ligeras y moderadas con tormenta eléctrica</p> <p>DOMINGO. Se estiman condiciones mayormente nubladas con lluvias dispersas y moderadas, especialmente en la mañana y en la tarde en sectores de Vaupés, Amazonas y Guainía.</p>

Planeando tu día?
 Descarga YA y conoce...



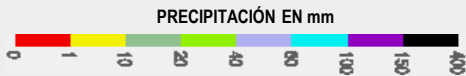
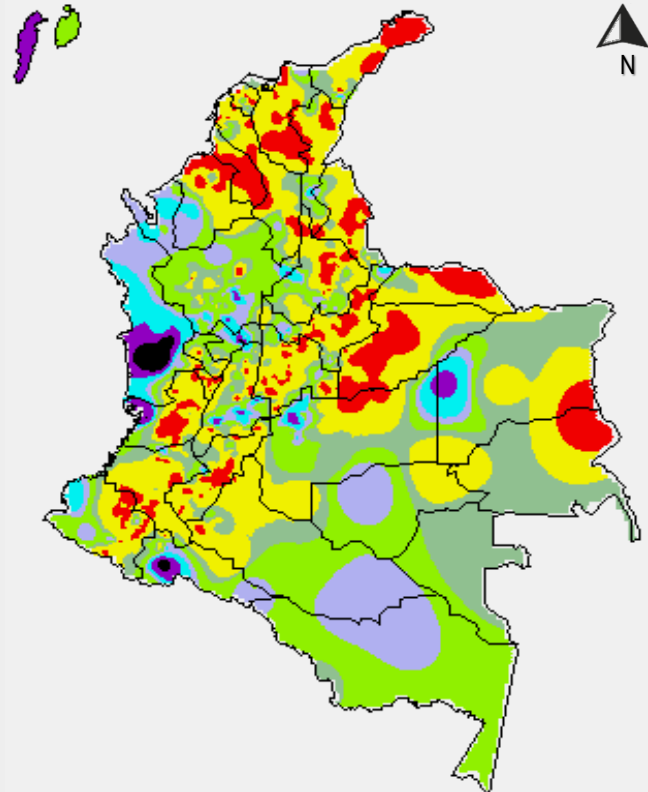
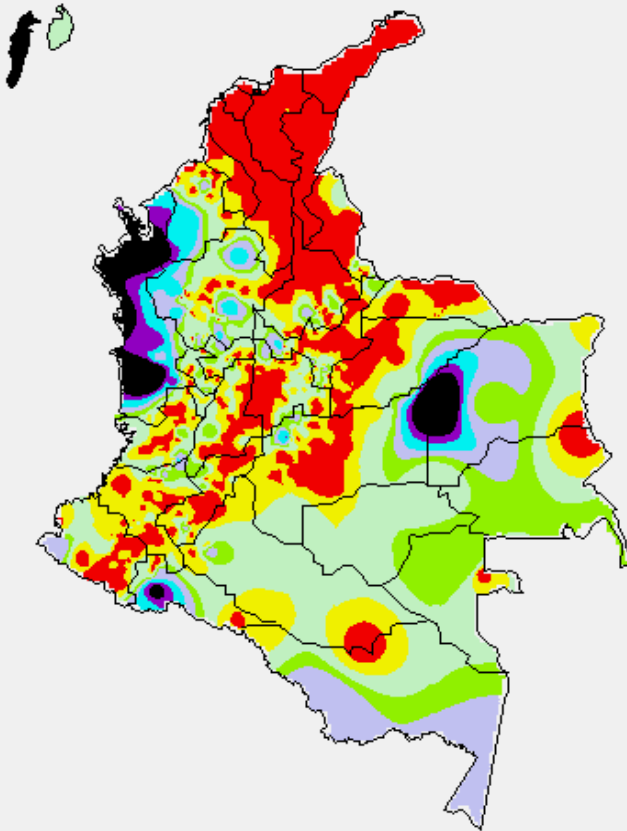
Consúltalo a diario y únete a
 la Cultura del Pronóstico del IDEAM

Disponible para  

MAPAS DE PRECIPITACIÓN

Precipitación diaria: desde las 7:00 a. m. del día viernes 19 de mayo hasta las 7:00 a. m. del día sábado 20 de mayo de 2017.

Precipitación de los últimos 3 días: desde las 7:00 a. m. del día miércoles 17 de mayo hasta las 7:00 a. m. del día sábado 20 de mayo de 2017.



1 milímetro de precipitación equivale a 1 litro de lluvia por m²

1 milímetro de precipitación equivale a 1 litro de lluvia por m²

ALERTAS VIGENTES E INFORMACIÓN ADICIONAL

Para mayor información sobre el pronóstico del estado del tiempo, informes técnicos diarios, comunicados especiales, mapas diarios de temperaturas máximas y mínimas e información diaria de precipitación se sugiere consultar los siguientes enlaces:

- [MAPA DIARIO DE TEMPERATURA MÁXIMA.](#)
- [MAPA DIARIO DE TEMPERATURA MÍNIMA.](#)
- [INFORMACIÓN DIARIA DE PRECIPITACIÓN Y TEMPERATURA DE LOS PRINCIPALES AEROPUERTOS DEL PAÍS.](#)
- [MOSAICO MAPAS DE PRECIPITACIÓN DIARIA EN MILÍMETROS.](#)

ALERTAS POR NIVELES DE LOS RÍOS

REGIÓN ANDINA

SITIOS PARA LOS CUALES SE GENERA LA ALERTA

ALERTA ROJA: NIVELES ALTOS CAUCE PRINCIPAL DEL RIO MAGDALENA DESDE PUERTO SALGAR/DORADA HASTA PINTO (MAGDALENA)

Se mantiene este nivel de alerta dado que se mantiene valores altos de nivel en el cauce principal del río Magdalena y que se encuentran por arriba de la cota máxima de desborde, particularmente en el tramo comprendido entre el Puerto Salgar/Dorada hasta Santa Bárbara de Pinto-brazo Mompox (Magdalena).

Sin embargo se espera que para los siguientes dos días, los niveles continúen descendiendo desde Neiva hasta Barrancabermeja. Se observa en el día de hoy un descenso en los ríos aportantes al río Magdalena.

Continúan los niveles altos para hoy en los siguientes puntos (mencionados desde aguas arriba hacia aguas abajo):

- Puerto Triunfo (Antioquia) . .
- Puerto Boyacá (Boyacá).
- Puerto Nare (Antioquia).
- Puerto Berrio (Antioquia).
- Barrancabermeja Santander).
- Puerto Wilches (Antioquia)..
- San Pablo (Bolívar).
- Gamarra (Cesar)..
- El Banco (Magdalena).
- Brazo Mompox Pinto (Magdalena)
- Brazo de Loba Pinillos (Bolívar)

De acuerdo con comunicado del embalse de Betania del día de hoy 20 de mayo a las 6:00 a.m. el embalse de mantenía en alerta amarilla por niveles altos .

ALERTA ROJA

ALERTAS POR NIVELES DE LOS RÍOS

REGIÓN ANDINA

SITIOS PARA LOS CUALES SE GENERA LA ALERTA

ALERTA ROJA

ALERTA ROJA: NIVELES ALTOS CAUCE PRINCIPAL DEL RÍO CAUCA A LO LARGO DE TODA LA CUENCA HASTA SU DESEMBOCADURA AL RIO MAGDALENA EN PINILLOS (BOLIVAR)

Se mantiene la alerta roja para el Cauca a lo largo de todo su cauce principal hasta su desembocadura al río Magdalena en cercanías al municipio de Pinillos (Bolívar): Los niveles continuaran su ascenso al menos durante los siguientes dos días.

El IDEAM mantiene la recomendación para que los comités de Gestión del Riesgo Local y Regional y pobladores ribereños tomen las medidas necesarias ante los impactos que dichos niveles pueden estar ocasionando dado que incluso ya han alcanzado cotas críticas de afectación por inundación en algunos sectores como Candelaria, Yotoco y La Victoria en el Valle del Cauca; La Virginia-Risaralda, Venecia, Puerto Valdivia y Caucasia en Antioquía; Guaranda-Sucre. También se destacan los sectores La Balsa, Irra, La Pintada, Cáceres, Nechí y Achí. Se destaca la condición de ascenso que se espera mantenga para hoy en el nivel del Cauca.

REGIÓN ANDINA

SITIOS PARA LOS CUALES SE GENERA LA ALERTA

ALERTA ROJA

PROBABILIDAD CRECIENTES SÚBITAS EN LOS RÍOS TRIBUTARIOS A LA CUENCA ALTA DEL RÍO CAUCA

Se mantiene esta alerta dado que se espera persistan las lluvias en diferentes sectores de los departamento de Cauca y Valle del Cauca las cuales puede generar nuevos incrementos súbitos en los afluentes al río Cauca de la cuenca alta como el Pance, Cali, Meléndez, Lili-Cañaveralejo, Jamundí, Palo, Guadalajara, Guachal, Tuluá, Frio, Pescador y La Paila, entre otros.

El IDEAM recomienda a las autoridades de Gestión del Riesgo, tanto, Locales como Regionales y a la población en general asentada en las riberas de estos ríos y quebradas afluentes, estén atentos al comportamiento de los niveles y tomen las acciones necesarias ante probables afectaciones por inundaciones. Se destaca que actualmente ya se presentan afectaciones en inmediaciones de Juanchito-Valle del Cauca y en Bolombolo-Antioquía. Se destaca las lluvias intensas sobre sectores de las cuencas de los ríos Palo, Quinamayo, Timba, Jamundí, Claro, Ovejas, Piedras y Palace.

ALERTAS POR NIVELES DE LOS RÍOS

REGIÓN ANDINA

SITIOS PARA LOS CUALES SE GENERA LA ALERTA RÍO CAUCA

Sector La Pintada (Antioquia) - Achí (Bolívar). Se está registrando el tránsito de la onda de crecida, la cual será más crítica en la zona de la depresión momposina sucreña. Los caudales del río Cauca también están ocasionando incremento de varias de las ciénagas que drenan sus aguas a éste río, destacándose la Ciénaga Grande. **Sector Tarazá-Caucasia-Nechí (Antioquia).** Niveles altos de sus afluentes (ríos Tarazá y Man). Se recomienda especial atención en zonas bajas (especialmente rurales) del municipio de Caucasia (Antioquia).

Sector Nechí (Antioquia)-Guaranda (Sucre)-Achí (Bolívar). En el momento se están registrando inundaciones lentas y desbordamientos en zonas (especialmente sectores rurales), siendo éstos más críticos en el municipio de La Pintada y el corregimiento Bolombolo, de Venecia, localizados en el Suroeste antioqueño. Aunque los niveles del río Cauca, a la altura de Guaranda (Sucre) son muy altos al día, éstos no sobrepasan los registros históricos. Además de los sitios antes mencionados, la condición de **ALERTA ROJA** también se mantiene especialmente, para Guaranda (Sucre), debido a que en ésta zona de la depresión momposina (confluencia aguas arriba con el río Magdalena) los niveles son altos, siendo más notorios y con posibilidad de inundaciones lentas en sectores rurales de los municipios de San Benito Abad, Caimito y San Marcos (Sucre); adicionalmente, de mantener la tendencia de incremento se pueden ver afectados el sector entre la Boca del Cura (municipio de Majagual) y el casco urbano del municipio de Guaranda en el departamento de Sucre, afectando inicialmente al municipio de Guaranda y la zona rural del municipio de Majagual.

NIVELES ALTOS EN EL RÍO NECHÍ Y AFLUENTES

Se mantiene este nivel de alerta de acuerdo con lo expuesto en el pronóstico meteorológico, sobre sectores de la cuenca las cuales se espera generen incrementos súbitos con valores significativos en aportantes tales como el Río Porce, río Nechí hasta la desembocadura en el río Cauca. La alerta incluye probabilidad de incrementos súbitos con valores altos en los tributarios tales como Medellín, río Grande, Anorí, Bagre. El IDEAM mantiene la recomendación para que tanto Comités de Gestión del Riesgo Local y Regional, y comunidad asentada en la márgenes del cauce principal del Nechí y de sus aportantes mantengan seguimiento y monitoreo continuo al comportamiento de los niveles.

NIVELES ALTOS EN RÍOS EN INMEDIACIONES POPAYÁN (CAUCA).

De acuerdo con el pronóstico de lluvias en la cuenca alta del río Cauca, al igual que sus afluentes en éste sector, se observa niveles altos en la confluencia del río Cauca con los ríos Hondo, Palacé y Sucio. Adicionalmente otras corrientes, donde se destacan los ríos Molino, Piedras, Vinagre, Negro, Ejido, Blanco, Saté y Pisojé, también registran incrementos de sus niveles. Por la anterior condición hidrológica descrita se recomienda especial atención tanto para sectores urbanos de Popayán, así como varias de sus veredas (se destacan: Moscopán, La Pamba, Catay y González, entre otras).

**ALERTA
ROJA**

ALERTAS POR NIVELES DE LOS RÍOS

REGIÓN ANDINA

SITIOS PARA LOS CUALES SE GENERA LA ALERTA

ALERTA ROJA

PROBABILIDAD DE CRECIENTES SÚBITAS EN LOS RÍOS DE MONTAÑA DEL DEPARTAMENTO DE ANTIOQUIA APORTANTES TANTO A LA CUENCA DEL MAGDALENA COMO A LA CUENCA DEL CAUCA.

Según el pronóstico meteorológico sobre el departamento de Antioquia, se mantiene este nivel de alerta ante probabilidad de incrementos súbitos con valores altos en los ríos de montaña, tanto en la vertiente oriental de la cordillera occidental, como en la vertiente occidental de la cordillera central principalmente. Entre los ríos principales están: Taraza, Man, Nechí, El Bagre, Medellín, Anorí, Nare, San Juan y La quebrada La Liboriana, **especial atención al río Arma** y sus afluentes entre otros. Igualmente, se espera prevalezcan en ascenso los niveles del río Cauca en la cuenca baja, la cual es monitoreada en los municipios de Caucasia, Nechí, El Bagre (Antioquia) y Guaranda (Sucre).

El IDEAM hace un llamado de atención especial a las autoridades locales y regionales de gestión del riesgo y a la población ribereña en general tomar las medidas pertinentes dado que durante las últimas 12 horas se presentaron lluvias de carácter fuerte en los departamentos de Antioquia, Chocó, Córdoba y Sucre las cuales pueden generar incrementos súbitos con valores que pueden alcanzar cotas críticas de desbridamiento para los aportantes al Cauca y al Magdalena ubicados en el departamento de Antioquia.

ALERTAS POR NIVELES DE LOS RÍOS

REGIÓN ANDINA

SITIOS PARA LOS CUALES SE GENERA LA ALERTA

ALERTA NARANJA

INCREMENTO EN EL NIVEL DEL RÍO CARARE

Se mantiene la alerta para el río Carare dado que se han presentado lluvias durante los últimos días sobre sectores de la cuenca por niveles altos en ríos aportantes como el Minero. El IDEAM mantiene el llamado especial de atención para que pobladores ribereños ubicados a lo largo de la ribera de los ríos Minero y Carare tomen las medidas preventivas pertinentes ante los impactos que dichos incrementos puedan ocasionar. Se destaca, entre otros los sectores ribereños más bajos del municipio de Cimitarra-Santander.

CRECIENTES SÚBITAS EN LOS RÍOS DEL TOLIMA

De acuerdo con el pronóstico de lluvias para el departamento del Tolima, se han presentado crecientes súbitas en los ríos Guarín y Saldaña, entre otros. Se recomienda atención a los pobladores de Honda y Mariquita, pobladores de las zonas ribereñas bajas estar atentos al comportamiento de estos ríos y sus afluentes, y demás ríos y quebradas de la zona.

NIVELES ALTOS EN EL RIO SUMAPÁZ

Tendencia de descenso en el nivel del río Sumapáz; sin embargo, se mantiene esta alerta debido que los niveles permanecen altos a la altura de la estación La Playa, en jurisdicción del municipio de Pandi en Cundinamarca. Igualmente, se pueden presentar nuevos incrementos en los niveles dadas las lluvias registradas en la región. Se resalta que en días anteriores se reportaron inundaciones en las veredas El Portal y Casablanca en el municipio de Ricaurte con afectación de viviendas.

ALERTAS POR NIVELES DE LOS RÍOS

REGIÓN ANDINA

SITIOS PARA LOS CUALES SE GENERA LA ALERTA

NIVEL ALTO RÍO LEBRIJA Y SUS APORTANTES

Se mantiene la alerta roja por niveles altos en el río Lebrija, los cuales pueden generar afectación de los sectores ribereños más bajos de los municipios tales como Sabana de Torres. Se destaca también la probabilidad de incrementos súbitos con valores altos en aportantes tales como el río De Oro. Se recomienda especial atención por parte de pobladores como de autoridades locales y regionales de Gestión del Riesgo para que mantengan seguimiento continuo al comportamiento de los niveles de estos ríos y sus afluentes.

INCREMENTO CON VALORES MUY ALTOS EN EL NIVEL DEL RÍO BOGOTA (CUENCA MEDIA Y BAJA)

Se mantiene la alerta roja por niveles altos para el cauce principal del río Bogotá en la cuenca media y baja los cuales han sido producto de aportes que le han realizado tributarios tales como Apulo y Calandaima, y de las lluvias intensas y de manera sostenida que se han dado durante los últimos días en diversos sectores de la cuenca los cuales tienen al cauce principal del río Bogotá desde su paso por el distrito capital hasta su desembocadura en Girardot en niveles altos.

Se destaca que de acuerdo con la red de monitoreo del Acueducto y Alcantarillado de Bogotá el nivel del río se encuentra en Alerta Amarilla en las estaciones El Espino, Parque La Florida y La Alameda. En las demás estaciones de control se encuentra con condiciones normales.

Se destaca que de acuerdo con comunicado de EMGESA de hoy 20 de mayo a las 6:00 a.m. recibido en el IDEAM a las 10:16 el embalse de Alicachín se encuentra en alerta naranja con la recomendación de que se evacuen las riveras del río Bogotá hacia aguas abajo del Embalse y estar alerta ante incremento en las afluencias en sector Alicachín y en las descargas por compuertas. El operador en la estación de Bombeo Muña continua en monitoreo rigurosos de las estaciones.

**ALERTA
NARANJA**

ALERTAS POR NIVELES DE LOS RÍOS

REGIÓN ANDINA

SITIOS PARA LOS CUALES SE GENERA LA ALERTA

**ALERTA
ROJA**

NIVELES ALTOS EN LA CUENCA DEL RIO SAN JORGE

Se mantiene esta alerta roja dado que se registro ascenso importante en los niveles del río San Jorge, con valores en el rango de altos cercanos a las cotas críticas de afectación a la altura del municipio de Montelíbano. Igualmente, persisten las lluvias de variada intensidad sobre sectores del departamento de Córdoba las cuales se prevé generen nuevos incrementos en el nivel del río San Pedro (aportante de la cuenca alta del San Jorge). El IDEAM mantiene la recomendación a la población ribereña, especialmente de San José de Uré, Montelíbano, La Apartada y Pto. Libertador, mantener atento seguimiento al comportamiento de los niveles tanto del cauce principal como de sus aportantes, dado que se pueden estar presentando afectaciones por desbordamientos e inundaciones en sectores bajos del río San Jorge.

El IDEAM hace un llamado de atención especial a las autoridades locales y regionales de gestión del riesgo y a la población ribereña en general tomar las medidas pertinentes dado que durante las últimas 12 horas se presentaron lluvias de carácter fuerte en los departamentos de Antioquia, Chocó, Córdoba y Sucre las cuales pueden generar incrementos súbitos con valores que pueden estar cercanos a las cotas de afectación tanto de aportantes como el San Pedirito en inmediaciones de Puerto Libertador como del cauce principal del San Jorge el cual se monitorea en las estaciones de Picapica, Montelíbano y Puerto Córdoba

REGIÓN ORINOQUIA

SITIOS PARA LOS CUALES SE GENERA LA ALERTA

**ALERTA
ROJA**

INCREMENTO RÍO GUAVIARE Y TRIBUTARIOS

Se mantiene esta alerta roja dado que persiste el ascenso en los niveles del cauce principal del río Guaviare, con valores altos alrededor de la cota de afectación para algunos sectores ribereños bajos de los municipios de San José del Guaviare (Guaviare) y Mapiripán (Meta), producto de los incrementos registrados en los principales afluentes del piedemonte llanero, tales como los ríos Guayabero, Guejar y Ariari. Se destacan las lluvias muy fuertes que se han registrado durante sobre los municipios de Vista Hermosa, Cubarral y Mesetas las cuales generaron incrementos sobre el Ariari y el Guejar y estos a su vez sobre el cauce principal del Guaviare.

El IDEAM recomienda a las autoridades de Gestión del Riesgo tanto Locales como Regionales y a la población en general asentada en las riberas del río Guaviare y sus afluentes, estén atentos al comportamiento de los niveles y tomen las acciones necesarias ante posibles afectaciones por inundaciones. Igualmente es importante que los pobladores de zonas ribereñas bajas del río Ariari y en la cuenca alta del río Aguasclaras (afluente del río Ariari, aguas arriba de Cubarral) hasta las zonas bajas de las riberas de los ríos Guejar, Guape y Grande, estar pendientes, debido que la tendencia es de incremento en los niveles.

ALERTAS POR NIVELES DE LOS RÍOS

REGIÓN CARIBE

SITIOS PARA LOS CUALES SE GENERA LA ALERTA

CRECIENTE SÚBITA EN EL RÍO RANCHERÍA

Se mantiene esta alerta dado se pronostica persistan las lluvias sobre sectores de la cuenca del río Ranchería las cuales podrían generar incrementos en el nivel del cauce principal, con valores en el rango de altos. Dada la entrada de ondas tropicales del este al territorio colombiano se mantiene la recomendación a la población ribereña en general, destacándose el municipio de Barranca (Guajira), mantener atento seguimiento al comportamiento del nivel del cauce principal y de sus aportantes, puesto que generalmente el paso de dichas ondas dejan lluvias importantes sobre sectores de esta cuenca.

PROBABILIDAD DE CRECIENTES SUBITAS EN LOS RÍOS DE LA SIERRA NEVADA DE SANTA MARTA Y QUEBRADAS Y ARROYOS DE LOS DEPARTAMENTO DE ATLANTICO, BOLIVAR Y CESAR

Se mantiene esta alerta dadas las precipitaciones de variada intensidad que se han registrado sobre sectores de la Sierra Nevada de Santa Marta, las cuales se esperan generen incrementos súbitos con valores altos principalmente en los ríos Manzanares y Gaira, igualmente, en los ríos Minca, Fundación, Aracataca, Ariguani, Guachaca, Piedras, Palomino, Dibulla, Ancho, Don Diego, Buritaca, Sevilla, Riofrío, Tucurínca (Departamento Magdalena). Además, no se descartan incrementos en los niveles de los ríos Guatapurí, Urumita, Ariguani y Maracas, afluentes al río Cesar, al igual que para las ríos, quebradas y arroyos del departamento de Cesar, Bolívar y Atlántico, especial atención a los arroyos de Barranquilla.

PROBABILIDAD DE INCREMENTOS SÚBITOS EN LOS RÍOS DEL GOLFO DE URABÁ

Se mantiene la alerta roja dado que se prevén persistan las lluvias de variada intensidad durante los próximos días sobre sectores del Golfo de Urabá, las cuales podrían generar incrementos súbitos para los ríos que vierten sus aguas directamente al Golfo. El IDEAM mantiene la recomendación a la población asentada a lo largo de las corrientes de esta zona como son los municipios de Apartadó, Chigorodó, Carepa y San Pedro de Urabá, mantener seguimiento continuo al comportamiento de los niveles de los ríos Mulatos, León, Chigorodó, Carepa, Apartadó, Vijagüal, Zungo, Grande, Guadualito, Currulao y Turbo.

El IDEAM hace un llamado de atención especial a las autoridades locales y regionales de gestión del riesgo y a la población ribereña en general tomar las medidas pertinentes dado que durante las últimas 12 horas se presentaron lluvias de carácter fuerte en inmediaciones del Golfo de Urabá las cuales se prevé generen incrementos con valores muy altos y cercanos a las cotas de afectación de los sectores ribereños más bajos de los ríos que desembocan en estos sectores.

**ALERTA
ROJA**

ALERTAS POR NIVELES DE LOS RÍOS

REGIÓN ORINOQUIA

SITIOS PARA LOS CUALES SE GENERA LA ALERTA

ALERTA NARANJA

INCREMENTO DE NIVELES DE VARIAS CORRIENTES EN EL RÍO META.

Se mantiene este nivel de alerta ante la probabilidad de que persistan durante los próximos días los incrementos súbitos con valores altos en los ríos aportantes a la cuenca del Meta ubicados en sectores del piedemonte llanero. Se mantiene las recomendaciones, especialmente para los pobladores de Puerto López para que tomen las medidas preventivas pertinentes dado que el nivel ascenderá durante los próximos días producto del tránsito de las ondas de crecida registradas en la cuenca alta; sectores bajos del río Guatiquía (especial atención para sectores urbanos de Villavicencio). Se destaca también producto de los incrementos de los últimos días en los ríos Humea, Upía (entre Barranco de Upía) se presentaron inundaciones que se extienden hasta Cabuyaro. Igualmente las lluvias ocurridas en Villavicencio y en amplios sectores de la cordillera durante los últimos días alcanzaron cotas de desbordamiento en amplios sectores de los ríos Guacavía, Guatiquía, Guayuriba y Ocoa, este último con puntos altamente vulnerables tales como son los próximos a los jarillones en el sector de la isla, sectores urbanos (barrios La Playa, Santa Librada y La Unión) entre otros, e igualmente en la vereda Apiay. En el caso del río Guatiquía, se recomienda especial atención en sectores bajos de los sectores urbanos y rurales, donde se destacan Villa Campestre, Pica Ganadera y Vegas del Guayuriba, entre otros. Por lo anterior el IDEAM recomienda activar los protocolos de emergencia de los organismos de socorro. Durante las últimas 12 horas se registraron lluvias intensas en sectores de las cuencas Pauto y Cravo Sur.

ALERTAS POR NIVELES DE LOS RÍOS

REGIÓN CARIBE

SITIOS PARA LOS CUALES SE GENERA LA ALERTA

ALERTA ROJA

NIVELES ALTOS EN LA CUENCA MEDIA-BAJA DEL RIO ATRATO

Se incrementa el nivel de alerta de naranja a roja para la cuenca del río Atrato dado que durante las últimas 12 horas se reportaron lluvias de carácter muy fuerte sobre sectores del departamento del Chocó las cuales se prevén generen un incremento en el nivel tanto de los aportantes al Atrato en la cuenca alta como del propio cauce principal del cual es monitoreado en Quibdó. Se prevé que los valores alcancen valores cercanos a las cotas críticas de inundación por lo que el IDEAM hace un llamado de atención especial para que las autoridades locales y regionales de gestión del riesgo y pobladores ribereños tomen las medidas preventivas necesarias destacándose sectores de Quibdó, Bete, Pueblo Nuevo, Bocas de Babara, Tagachí, Vigía del Fuerte, Murindó, Opagadó, Curbaradó, Domingodó, Riosucio y Dabeiba, Mutata, dado que se prevé persista las lluvias sobre sectores de la cuenca aportante.

REGIÓN PACÍFICA

SITIOS PARA LOS CUALES SE GENERA LA ALERTA

ALERTA ROJA

PROBABILIDAD DE CRECIENTES SÚBITAS EN LOS RÍOS AFLUENTES DIRECTOS AL OCÉANO PACÍFICO Y EN LA CUENCA DEL RÍO SAN JUAN

Se incrementa el nivel de alerta de naranja a amarilla para las cuencas que vierten sus aguas directamente al Pacífico norte y centro especialmente dado que durante las últimas 12 horas se presentaron lluvias de carácter muy fuerte en inmediaciones del departamento del Chocó y en sectores del litoral del pacífico las cuales se prevén generen incrementos súbitos en ríos como el San Juan, Baudó, Docampadó, Bajo San Juan, Calima, Dagua, Yurumanguí, Raposo, Cajambre, Anchicayá, Naya, Timbiquí, Micay y Guapí.

También se destacan los ríos San Juan, Ingará y algunos de sus tributarios (entre ellos el río Sipí), El IDEAM recomienda tanto a autoridades locales y regionales de gestión del riesgo como a pobladores ribereños en general (se destacan los municipios, entre otros, Sipí, Istmina y Novita) permanezcan atentos al comportamiento de los niveles y tomar las medidas preventivas necesarias ante los impactos que dichos incrementos puedan ocasionar.

REGIÓN PACÍFICA

SITIOS PARA LOS CUALES SE GENERA LA ALERTA

ALERTA NARANJA

CRECIENTES SÚBITAS EN LOS RÍOS DEL DEPARTAMENTO DEL NARIÑO

Debido a que se prevé persistan las lluvias durante los próximos días sobre sectores de los departamentos de Nariño y Cauca, se mantiene este nivel de alerta dado que no se descartan nuevos incrementos moderados con valores en el rango de altos tanto para la cuenca del río Patía como para la cuenca del río Mira. Se destaca la probabilidad de crecientes súbitas en aportantes al río Patía como el Guáitara, Juanambú, Guachicono, Mayo, Pasto e Ispí y al río Mira como sus aportantes Güizá y Pulgandó.

ALERTAS POR NIVELES DE LOS RÍOS

REGIÓN ORINOQUIA

SITIOS PARA LOS CUALES SE GENERA LA ALERTA

ALERTA NARANJA

PROBABILIDAD DE CRECIENTES SÚBITAS EN LOS RÍOS DEL PIEDEMONTES DE CASANARE

Se mantiene este nivel de alerta dado que se prevén lluvias para los próximos sobre sectores de la cuenca del río Casanare las cuales podrían generar incrementos súbitos en la cuenca alta media, tanto para el cauce principal del Casanare como para sus aportantes destacándose el Túa, Upía, Tacuyá, Cusiana, Únete. El IDEAM hace un llamado de atención para que pobladores ribereños mantengan atento seguimiento al comportamiento de los niveles y tomen las medidas pertinentes ante los impactos que los incrementos puedan ocasionar. A la altura de la estación Cravo Norte se prevé ascenso moderado durante los próximos días para el nivel del río Casanare el cual ha mantenido valores alrededor del promedio histórico de la época.

PROBABILIDAD DE CRECIENTES SÚBITAS EN AFLUENTES AL RÍO ARAUCA

Se mantiene esta alerta dado que se prevé que para los próximos días persistan las lluvias sobre sectores de los departamentos de Boyacá y Norte de Santander en donde nacen y pasan, respectivamente, los aportantes a la cuenca del río Arauca las cuales podrían generar incrementos súbitos importantes en afluentes como el Cubugón, Cobaría, Margua y Rótoya y, a su vez ascenso importante en el cauce principal del Arauca. Durante las últimas 12 horas se reportaron lluvias sobre los aportantes río Chitagá y Banadía.

ALERTAS POR NIVELES DE LOS RÍOS

REGIÓN ANDINA

SITIOS PARA LOS CUALES SE GENERA LA ALERTA

PROBABILIDAD DE INCREMENTOS SÚBITOS EN LOS RÍOS DEL EJE CAFETERO

Se mantiene esta alerta dado que los modelos de pronóstico del estado del tiempo prevén lluvias de variada intensidad durante los próximos días para Eje Cafetero las cuales podrían generar crecientes súbitas en ríos de este sector como el Arma (municipio de Aguadas, Caldas), Chinchiná (municipio de Manizales-Caldas), Risaralda (municipio de Belalcazar, Caldas), Otún (municipio de Dos Quebradas y la ciudad de Pereira, Risaralda), La Vieja (municipio de Caicedonia, Valle del Cauca) y río Mapa (municipio de Apia, Risaralda). Se recomienda a los pobladores de las zonas ribereñas bajas estar atentos al comportamiento de estos ríos y sus afluentes. Se destaca que durante las últimas 12 horas se han presentado lluvias intensas sobre sectores del Eje Cafetero las cuales han generado incrementos súbitos con valores altos en ríos como Barragán (aportante al río La Vieja), Risaralda, Otun y el cauce principal del río La Vieja.

PROBABILIDAD DE CRECIENTES SÚBITAS EN LOS RÍOS CEIBAS, PAEZ, FRIO, NEIVA Y SUS PRINCIPALES AFLUENTES.

De acuerdo con el pronóstico de lluvia en el departamento del Huila, no se descarta la ocurrencia de crecientes súbitas de carácter moderado en la quebrada el Tigre (afluente del río Neiva), en los ríos La Ceibas, Páez, Frio y sus principales afluentes, producto de las lluvias de variada intensidad que se han registrado en la región durante los últimos días. El IDEAM recomienda a la población en general mantener atento seguimiento al comportamiento de los niveles de estos ríos.

PROBABILIDAD DE CRECIENTES SÚBITAS EN LOS RÍOS DEL DEPARTAMENTO BOYACÁ

Se mantiene esta alerta dadas las lluvias en las cuencas de los ríos Sotaquirá (afluente del río Chicamocha) y Minero. También se destacan los ríos Cobre, Suárez, Chirche, Lengupá, Cusiana, Somondoco y demás ríos y quebradas de la zona. Se destaca que durante las últimas 12 horas se reportaron lluvias sobre sectores de la cuenca del río Suárez.

PROBABILIDAD INCREMENTO SÚBITO EN EL RÍO OPÓN Y CHICAMOCHA-SUAREZ.

Se mantiene esta alerta dadas las lluvias que se han registrado sobre las cuencas de los ríos Chicamocha, Suarez y Opón, los cuales han generado incrementos en los niveles. Se recomienda especial atención a las autoridades locales y regionales de Gestión del Riesgo para que haga seguimiento continuo al comportamiento de los niveles de estos ríos y sus afluentes.

**ALERTA
NARANJA**

ALERTAS POR NIVELES DE LOS RÍOS

REGIÓN ANDINA

SITIOS PARA LOS CUALES SE GENERA LA ALERTA

PROBABILIDAD DE CRECIENTES PARA LOS RÍOS DEL NOR-OCCIDENTE DE CUNDINAMARCA

Dado que los pronósticos del estado del tiempo muestran lluvias para sectores Nor-Occidental de Cundinamarca es probable se presenten incrementos súbitos en ríos como Supatá, Chirche, río y embalse del Neusa y demás afluentes y quebradas del sector. Se destaca las lluvias ocurridas durante las últimas 12 horas sobre sectores de la cuenca del río Seco.

AUMENTO EN LOS NIVELES DEL RÍO SOGAMOSO.

Se mantiene esta alerta dado que según los reportes de la estación Puente Sogamoso, ubicada inmediatamente aguas abajo del embalse Topocoro (Hidrosogamoso) el río Sogamoso mantiene oscilaciones con cambios en el nivel. Se mantiene la recomendación para que los pobladores ribereños en general de estos sectores mantenga atento seguimiento al comportamiento de los niveles especialmente las comunidades de Marta (Girón), El Puente, La Palaya, Tienda Nueva y El Peaje (Betulia), San Luis de Riosucio (Sabana de torres), La Cascajera (Barrancabermeja), Puerto Cayumba, El Pedral, La Lucha, Puente Sogamoso y Bocas de Sogamoso (Puerto Wilches).

INCREMENTO EN LOS NIVELES DEL EMBALSE DE BETANIA

De acuerdo con el comunicado de EMGESA del día de hoy 20 de mayo a las 6:00 a.m., se mantenía la alerta amarilla por niveles altos en el embalse de Betania. Según el reporte el nivel del embalse se encuentra en 560.94 m.s.n.m. equivalente al 97.73% del volumen útil del embalse. Además recomiendan estar alerta a nuevos comunicados ante incremento de caudales de ingreso; que la alerta se presenta por nivel de embalse arriba de 560,0 m.s.n.m.; que las compuertas de vertedero se encuentran totalmente cerradas y que se continúa en el monitoreo permanente de las Estaciones.

.PROBABILIDAD DE CRECIENTE SÚBITA EN EL RÍO NEGRO (CUNDINAMARCA)

Aunque se destaca que el nivel ha disminuido en los últimos días, se mantiene este nivel de alerta de acuerdo con el pronóstico meteorológico, las cuales pueden generar nuevos incrementos en ríos como el Negro, Villeta y sus principales afluentes a la altura de la población de Villeta. Se recomienda a los pobladores ribereños estar atentos ante posibles nuevos ascensos súbitos en los niveles de estos ríos.

ALERTA AMARILLA

ALERTAS POR NIVELES DE LOS RÍOS

REGIÓN CARIBE

SITIOS PARA LOS CUALES SE GENERA LA ALERTA

ALERTA AMARILLA

SE PREVÉ CRECIENTES SÚBITAS EN LOS RÍOS DE LA REGIÓN DEL CATATUMBO

Se mantiene alerta amarilla para las próximas horas. El IDEAM hace un llamado de atención para que pobladores ribereños y autoridades locales mantengan atento seguimiento al comportamiento de los niveles en los ríos Algodonal, Pamplonita, Zulia (incluyendo sus aportantes Sulasquilla, Salazar, Peralonso), Táchira y Sardinata, debido a que se pronostica persistan las precipitaciones durante los próximos días. Se destacan las lluvias fuertes que se han registrado durante los últimos días sobre sectores de las cuencas de los ríos Algodona, Pamplonita, Zulia, Sardinata y el municipio de Cucutilla (cuena alta del río Zulia).

REGIÓN ORINOQUIA

SITIOS PARA LOS CUALES SE GENERA LA ALERTA

ALERTA AMARILLA

CRECIENTES SUBITAS EN LOS RÍOS SOMONDOCO Y GARAGOA, AFLUENTES AL EMBALSE DE LA ESMERALDA (CHIVOR).

Se mantiene alerta amarilla dado que han persistido las crecientes súbitas que han alcanzado valores significativos en los niveles de los ríos Garagoa y Somondoco, las cuales son amortiguadas en el embalse La Esmeralda (Chivor).

ALERTAS POR NIVELES DE LOS RÍOS

REGIÓN AMAZONAS

SITIOS PARA LOS CUALES SE GENERA LA ALERTA

ALERTA AMARILLA

BAJA LA PROBABILIDAD DE CRECIENTES SÚBITAS EN RÍOS MOCOA, SANGOYACO Y MULATO, UBICADOS EN LA PARTE ALTA DE LA CUENCA DEL RÍO CAQUETA

Los ríos que atraviesan la ciudad el Mocoa como el Mulatos, Mocoa y sus afluentes las quebradas Sangoyaco y La Taruca, registran en los últimos días fluctuaciones en los niveles dentro de un rango estable debido a la disminución de las precipitaciones en la cuenca alta; sin embargo, se pronostica lluvias para los próximos días, por lo cual se mantiene la alerta amarilla. El IDEAM mantiene la recomendación a la población en general para que permanezcan atentos al comportamiento y variación de los niveles en los ríos y quebradas que atraviesan el municipio de Mocoa.

DESCENSO EN LOS NIVELES DE LOS RÍOS DE LA CUENCA ALTA DEL RÍO PUTUMAYO

Se sugiere esta alerta por descenso en los niveles del río Putumayo, observados en la cuenca alta a la altura de los municipios de Puerto Leguizamó y Puerto Asís. El IDEAM recomienda a la población ribereña mantener atento seguimiento al comportamiento de los niveles del río.

DISMINUYE LA PROBABILIDAD DE CRECIENTES SÚBITAS EN LA PARTE ALTA DE LOS RÍOS CARAÑO, HACHA, LA QUEBRADA LA PERDIZ Y PIEDEMONTE CAQUETEÑO

Se mantiene alerta amarilla dado que se prevé disminución de las lluvias durante los próximos días sobre sectores del piedemonte Caqueteño, lo que permite mantener valores estables en el nivel de los ríos del alto Caquetá destacándose los ríos Caraño, Hacha y la quebrada La Perdiz, las cuales pasan por el municipio de Florencia (Caquetá). Se recomienda a la comunidad en general estar atentos ante incrementos en los niveles de estos ríos y quebradas. Se destacan las lluvias fuertes que se registraron sobre la cuenca del río Pescado aportante del río Caquetá.

NIVELES ALTOS EN EL RÍO AMAZONAS.

Se mantiene esta alerta dado que prevalecen altos los niveles del cauce principal del río Amazonas a la altura de la ciudad de Leticia. Es probable que durante lo que resta del mes de mayo empiece a reportar ligera tendencia al descenso.

ALERTAS POR AMENAZAS DE INCENDIOS DE LA COBERTURA VEGETAL

ALERTA ROJA:

Amenaza Alta o muy alta de ocurrencia de incendios de la cobertura vegetal en zonas de bosques, cultivos y pastos, localizados en los siguientes municipios y sectores aledaños:

ALERTA NARANJA:

Amenaza moderada de ocurrencia de incendios de la cobertura vegetal en zonas de bosques, cultivos y pastos, localizados en los siguientes municipios y sectores aledaños:

SIN ALERTAS
CONDICIONES NORMALES



ALERTAS POR AMENAZAS DE DESLIZAMIENTO

ALERTA ROJA:

Amenaza alta a muy alta por deslizamientos de tierra detonados por lluvias, localizados en los siguientes municipios:

ALERTA NARANJA:

Amenaza moderada por deslizamientos de tierra detonados por lluvias, localizados en los siguientes municipios:

REGIÓN ANDINA

ALERTA ROJA

SITIOS PARA LOS CUALES SE GENERA LA ALERTA

CALDAS: Samaná,

REGIÓN CARIBE

ALERTA NARANJA

SITIOS PARA LOS CUALES SE GENERA LA ALERTA

ATLÁNTICO: Piojó.

BOLÍVAR: Achí, Montecristo, Regidor, Rioviejo, San Jacinto del Cauca y Tiquisio (Puerto Rico).

CESAR: Agustín Codazzi, La Gloria, La Paz, Pelaya y San Diego.

LA GUAJIRA: Villanueva.

MAGDALENA: Ciénaga, Santa Marta (Distrito Turístico Cultural)

SUCRE Guaranda.

REGIÓN ANDINA

ALERTA NARANJA

SITIOS PARA LOS CUALES SE GENERA LA ALERTA

ANTIOQUIA: Alejandría, Argelia, Barbosa, Cisneros, Cocorná, Concepción, Fredonia, Guatapé, Jericó, Nariño, San Francisco, San Rafael, San Roque, Santo Domingo, Sonsón, Tarso, Venecia, Yolombó y Yondó (Casabe)..

BOYACÁ: Maripí, Pauna y San Pablo de Borbur.

CALDAS:Marquetalia, Norcasia, Pensilvania, La Dorada, Victoria.

CUNDINAMARCA: Gachalá, Guayabetal, Gutiérrez, Quetame y Ubalá.

HUILA: Íquira, Nátaga y Tesalia.

NORTE DE SANTANDER: El Carmen.

QUINDÍO: Armenia, Calarcá, Córdoba, Filandia, Génova, Pijao y Salento.

RISARALDA: **SANTANDER:** Barrancabermeja, Charalá, Coromoro, Encino, Guadalupe, Oiba, Rionegro, Sabana de Torres y Suaita.

TOLIMA: Cajamarca, Chaparral, Coyaima, Fresno, Honda, Mariquita, Ortega y Prado.

ALERTAS POR AMENAZAS DE DESLIZAMIENTO

ALERTA ROJA:

Amenaza alta a muy alta por deslizamientos de tierra detonados por lluvias, localizados en los siguientes municipios:

ALERTA NARANJA:

Amenaza moderada por deslizamientos de tierra detonados por lluvias, localizados en los siguientes municipios:

REGIÓN ORINOQUIA

SITIOS PARA LOS CUALES SE GENERA LA ALERTA

ALERTA NARANJA

META: Acacías, Cubarral, El Calvario, El Castillo, Guamal, Restrepo, Villavicencio y Vistahermosa

REGIÓN PACÍFICA

SITIOS PARA LOS CUALES SE GENERA LA ALERTA

ALERTA NARANJA

CAUCA: Páez (Belalcázar).

CHOCÓ: Alto Baudó (Pie de Pato), Atrato (Yuto), Bagadó, Bahía Solano (Mutis), Bajo Baudó (Pizarro), Bojayá (Bellavista), Cértegui, Condoto, El Cantón del San Pablo (Managrù), Istmina, Lloró, Medio Baudó (Boca de Pepú), Medio San Juan (Andagoya), Nóvita, Nuquí, Quibdó, Río Iró (Santa Rita), Río Quito (Paimadó), Tadó, Unión Panamericana (Animas)

NARIÑO: Barbacoas y Ricaurte.

VALLE DEL CAUCA: Buenaventura.

REGIÓN CARIBE

SITIOS PARA LOS CUALES SE GENERA LA ALERTA

ALERTA AMARILLA

CÓRDOBA: Puerto Libertador y Tierralta.

CESAR: Pailitas, Tamalameque y Valledupar.

LA GUAJIRA: San Juan del Cesar.

MAGDALENA: Fundación.

ALERTAS POR AMENAZAS DE DESLIZAMIENTO

ALERTA ROJA:

Amenaza alta a muy alta por deslizamientos de tierra detonados por lluvias, localizados en los siguientes municipios:

ALERTA NARANJA:

Amenaza moderada por deslizamientos de tierra detonados por lluvias, localizados en los siguientes municipios:

REGIÓN ANDINA

SITIOS PARA LOS CUALES SE GENERA LA ALERTA

ALERTA AMARILLA

ANTIOQUIA: Abejorral, Amagá, Amalfi, Andes, Angelópolis, Anorí, Armenia, Betania, Briceño, Cáceres, Caldas, Campamento, Cañasgordas, Caracolí, Caramanta, Carmen de Viboral, Chigorodó, Ciudad Bolívar, Concordia, Dabeiba, Ebéjico, Frontino, Giraldo, Heliconia, Ituango, La Ceja, La Pintada, La Unión, Maceo, Medellín, Montebello, Necoclí, Peñol, Puerto Berrío, Puerto Nare, Puerto Triunfo, Remedios, Salgar, San Carlos, San Luis, San Pedro de Urabá, Santa Bárbara, Santa Fe de Antioquia, Segovia, Sopetrán, Tarazá, Toledo, Turbo, Uramita, Urrao, Valdivia, Vegachí, Yalí y Yarumal.

BOYACÁ: Almeida, Aquitania, Berbeo, Betétiva, Buenavista, Campohermoso, Chinavita, Chita, Chivor, Coper, Corrales, El Espino, Gámeza, Guicán, La Victoria, Labranzagrande, Macanal, Miraflores, Mongua, Moniquirá, Muzo, Otanche, Pachavita, Páez, Pajarito, Panqueba, Paya, Paz de Río, Pesca, Pisba, Puerto Boyacá, Quípama, Rondón, Saboyá, San José de Pare, San Luis de Gaceno, Santa María, Santana, Socotá, Sogamoso, Tasco, Tibaná, Tópaga, Turmequé, Umbita y Ventaquemada

CALDAS: Aguadas, Chinchiná, Filadelfia, La Merced, Manizales, Manzanares, Marmato, Marulanda, Neira, Pácora, Salamina, Supia y Villamaria.

CUNDINAMARCA: Agua de Dios, Albán, Anapoima, Anolaima, Apulo, Arbeláez, Beltrán, Bituima, Bogotá, D.C., Bojacá, Cabrera, Cachipay, Caparrapí, Cáqueza, Carmen de Carupa, Chaguaní, Chipaque, Chocontá, Cucunubá, El Colegio, El Peñón, El Rosal, Facatativá, Fusagasugá, Gachetá, Gama, Granada, Guaduas, Guatavita, Guayabal de Siquima, Jerusalén, La Calera, La Mesa, La Palma, La Peña, La Vega, Lenguazaque, Machetá, Medina, Nilo, Nimaima, Nocaima, Pacho, Paime, Pandi, Pasca, Pulí, Quebradanegra, Quipile, Ricaurte, San Antonio de Tequendama, San Bernardo, San Cayetano, San Francisco, San Juan de Rioseco, Sasaima, Sesquilé, Sibaté, Silvania, Soacha, Subachoque, Suesca, Supatá, Sutatausa, Tabio, Tausa, Tena, Tibacuy, Tocaima, Topaipí, Utica, Venecia, Vergara, Vianí, Villagómez, Villapinzón, Villeta, Viotá, Yacopí, Zipacón y Zipaquirá.

HUILA: Aipe y La Plata

NORTE DE SANTANDER: Ábrego, Cácosta, Chinácota, Chitagá, Convención, Cucutilla, Durania, El Zulia, Gramalote, Hacarí, Labateca, Lourdes, Pamplona, Salazar, San Calixto, Sardinata, Silos, Teorama, Toledo y Villa Caro.

RISARALDA: Apía, Balboa, Guática, Marsella y Quinchía.

QUINDIO: Buenavista, Circasia, La Tebaida, Montenegro y Quimbaya.

ALERTAS POR AMENAZAS DE DESLIZAMIENTO

ALERTA ROJA:

Amenaza alta a muy alta por deslizamientos de tierra detonados por lluvias, localizados en los siguientes municipios:

ALERTA NARANJA:

Amenaza moderada por deslizamientos de tierra detonados por lluvias, localizados en los siguientes municipios:

REGIÓN ANDINA

SITIOS PARA LOS CUALES SE GENERA LA ALERTA

ALERTA AMARILLA

SANTANDER: Albania, Barbosa, Bolivar, Carcasí, Chipatá, Contratación, El Carmen, El Guacamayo, Florián, Floridablanca, Girón, Guavatá, Guepsa, La Belleza, La Paz, Landázuri, Lebrija, Macaravita, Matanza, Mogotes, Puente Nacional, San Andrés, San Benito, San Miguel, San Vicente de Chucurí, Santa Helena del Opón, Sucre, Tona, Valle de San José y Vélez.

TOLIMA: Alpujarra, Anzoátegui, Armero (Guayabal), Ataco, Carmen de Apicalá, Casabianca, Cunday, Dolores, Falan, Herveo, Ibagué, Icononzo, Lérída, Líbano, Melgar, Murillo, Natagaima, Palocabildo, Planadas, Purificación, Rioblanco, Roncesvalles, San Antonio, Suárez, Villahermosa y Villarrica.

REGIÓN ORINOQUIA

SITIOS PARA LOS CUALES SE GENERA LA ALERTA

ALERTA AMARILLA

CASANARE: Aguazul, Chámeza, Hato Corozal, La Salina, Nunchía, Paz de Ariporo, Pore, Recetor, Sabanalarga, Támara, Tauramena y Yopal.

META: Cumaral, El Dorado

REGIÓN PACIFICA

SITIOS PARA LOS CUALES SE GENERA LA ALERTA

ALERTA AMARILLA

CAUCA: Almaguer, Bolívar, Buenos Aires, Caldone, Corinto, El Tambo, Inzá, Jambaló, La Sierra, La Vega, López, Miranda, Rosas, Santa Rosa, Silvia, Suárez, Toribío y Totoró.

CHOCÓ: Bahía Solano (Mutis), El Carmen y Sipí.

NARIÑO: Albán (San José), Buesaco, Cumbitara, Linares, Samaniego.

VALLE DEL CAUCA: Bolívar, Buga, Bugalagrande, Cali, Calima (El Darién), Dagua, El Águila, El Cerrito, El Dovio, Palmira, San Pedro, Sevilla, Tuluá y Versalles

REGIÓN AMAZONIA

SITIOS PARA LOS CUALES SE GENERA LA ALERTA

ALERTA AMARILLA

PUTUMAYO: Mocoa.

CAQUETÁ: Belén de Los Andaquíes y Morelia

ALERTAS POR AMENAZAS DE DESLIZAMIENTO

ALERTA ROJA:

Amenaza alta a muy alta por deslizamientos de tierra detonados por lluvias, localizados en los siguientes municipios:

ALERTA NARANJA:

Amenaza moderada por deslizamientos de tierra detonados por lluvias, localizados en los siguientes municipios:

SECTORES VIALES IDENTIFICADOS CON POTENCIALIDAD DE DESLIZAMIENTOS, EN LOS CUALES GENERAN ALERTAS

DEPARTAMENTO	SECTOR VIAL
ANTIOQUIA	Barbosa - Cisneros Barbosa - Cisneros (Paso por Cisneros) La Pintada - Peñalisa La Unión - Sonsón
BOYACÁ	Otanche - Río Minero Puente Nacional - San Gil Río Minero - Chiquinquirá
CALDAS	Cauyá - La Felisa La Felisa - La Pintada La Virginia - Remolinos Puente La Libertad - Fresno Remolinos - Cauyá Santa Cecilia - Asia Viaducto Honda - Entrada Puente Puerto Salgar
CESAR	Cuatro Vientos - Codazzi San Alberto - La Mata San Roque - La Paz
CASANARE	Cumaral - Barranca de Upía
CUNDINAMARCA	Bogotá (El Portal) - Villavicencio Cumaral - Barranca de Upía

ALERTAS POR AMENAZAS DE DESLIZAMIENTO

ALERTA ROJA:

Amenaza alta a muy alta por deslizamientos de tierra detonados por lluvias, localizados en los siguientes municipios:

ALERTA NARANJA:

Amenaza moderada por deslizamientos de tierra detonados por lluvias, localizados en los siguientes municipios:

SECTORES VIALES IDENTIFICADOS CON POTENCIALIDAD DE DESLIZAMIENTOS, EN LOS CUALES GENERAN ALERTAS

DEPARTAMENTO	SECTOR VIAL
MAGDALENA	Cruce Alcatraces - Mamatoco Mamatoco - Terminal Marítimo Santa Marta - Río Palomino
META	Bogotá (El Portal) - Villavicencio Cumaral - Barranca de Upía Entrada Ciudad Porfía - Caño Tigre Paso Antiguo por el Río Guayuriba Pipiral - Villavicencio "Puente Guatiquía - Los Caballos" "
NARIÑO	Ye de Granada - Paso por el Puente sobre el Río Ocoa Junín - Tuquerres Tumaco - Junín
SANTANDER	Puente Nacional - San Gil
TOLIMA	Fresno - Honda" Ye de Granada - Paso por el Puente sobre el Río Ocoa
VALLE DEL CAUCA	Buenaventura - Cruce Ruta 40 (Loboguerrero) Intersección Sena - Intersección Citronela
QUINDIO	Armenia-Pereira Calarcá - La Cabaña La Paila - Club Campestre

ALERTAS METEOMARINA

MAR CARIBE

ALERTA NARANJA

OLEAJE Y VIENTO

Se estiman vientos con velocidades entre 20 a 30 nudos (37 km/h – 55 km/h) y oleaje entre 3.0 a 4.0 m. especialmente al norte del área marítima. Por lo que se recomienda a pescadores y usuarios de embarcaciones de poco calado consultar con las Capitanías de puerto para monitorear la evolución del fenómeno.

ALERTA ROJA

POR TIEMPO LLUVIOSO.

Se estiman lluvias en el mar caribe nacional, entre moderadas y fuertes, las de mayor intensidad en el occidente y centro del mar caribe colombiano. No se descartan tormentas eléctricas y ráfagas de viento. Por lo que se recomienda a pescadores y usuarios de embarcaciones de poco calado consultar con las Capitanías de puerto antes de zarpar.

OCÉANO PACÍFICO

ALERTA ROJA

POR TIEMPO LLUVIOSO.

Se estiman lluvias en el océano Pacífico nacional, entre moderadas y fuertes, las de mayor intensidad en el norte y centro del área. Por lo que se recomienda a pescadores y usuarios de embarcaciones de poco calado consultar con las Capitanías de puerto antes de zarpar.

°C: grados Celsius

m: metros

mm: milímetros

msnm: metros sobre nivel del mar

Km/h: kilómetros por hora

HLC: hora local colombiana

GOES: Geostationary Operational Environmental Satellites (Satélite Geoestacionario Operacional Ambiental).

GOES-13 es el designado GOES-Este, localizado en 75° W sobre el ecuador geográfico.

PNN: Parque Nacional Natural

SFF: Santuario de Fauna y Flora



ALERTA ROJA. PARA TOMAR ACCIÓN Advierte al Sistema Nacional de Gestión del Riesgo de Desastres sobre el peligro de un fenómeno y sus efectos adversos sobre la población. Se emite una alerta sólo cuando la identificación de un evento extraordinario indique la amenaza inminente y cuando la gravedad del fenómeno requiera atención prioritaria de los comités departamentales y locales.



ALERTA NARANJA. PARA PREPARARSE Indica la amenaza de un fenómeno. No implica riesgo inmediato por lo que es catalogado como un mensaje para informarse y prepararse. El aviso implica vigilancia continua ya que las condiciones son propicias para el desarrollo de un suceso natural.



ALERTA AMARILLA. PARA INFORMARSE Se emite cuando las condiciones hidrometeorológicas son favorables para la ocurrencia de un fenómeno natural y pueden aumentar el riesgo según los pronósticos. Por sus características, este nivel está encaminado a informar.

CONDICIONES NORMALES Indica que no existe ninguna clase de alerta para la región o zona mencionada.

OMAR FRANCO | Director General

CHRISTIAN EUSCÁTEGUI | Jefe Oficina del Servicio de Pronósticos y Alertas

Profesionales de Turno:

Claudia Contreras, Sonia Bermúdez, Leidy Rodríguez, Mauricio Torres y Alberto Pardo.

<http://www.ideam.gov.co>

Correos electrónicos: servicio@ideam.gov.co, alertas@ideam.gov.co

Calle 25D # 96B - 70, Piso 3. Bogotá, D.C., Colombia.

Teléfono: 3075625 Ext. 1334-1336.

Síguenos en:

