

INFORME TÉCNICO

DIARIO N° 143

El IDEAM comunica al Sistema Nacional de Gestión del Riesgo (SNGR) y al Sistema Nacional Ambiental (SINA).

Bogotá D. C., martes 23 de mayo de 2017.

Hora de actualización:
11:42 a. m.

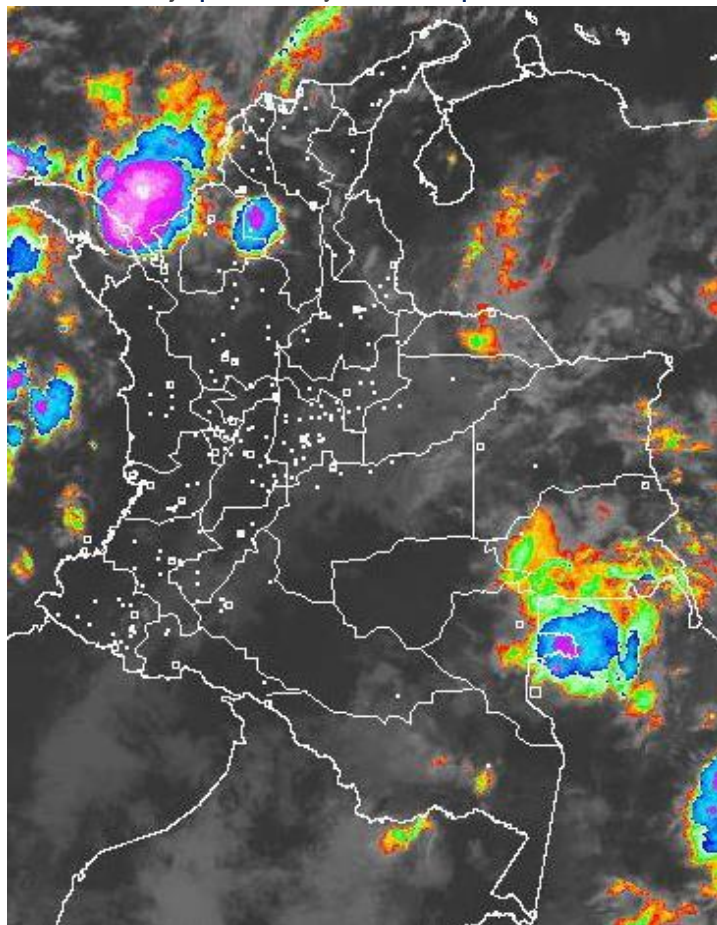


CONDICIONES HIDROMETEOROLÓGICAS ACTUALES

Durante las últimas horas se ha reportado cielo entre parcial y mayormente cubierto con lluvias al occidente y litoral centro de la cuenca del mar caribe colombiano y en sectores de Córdoba, Sucre, Guainía, Vaupés y Arauca. Para las próximas horas se prevén lluvias moderadas en la cuenca occidente y centro del Mar Caribe y al norte y centro de la cuenca del Pacífico. Lluvias de ligeras a moderadas en zonas de Córdoba, Sucre, Bolívar, inmediaciones de la Sierra Nevada de Santa Marta, Antioquia, Santander, Vichada, Guainía, Vaupés y Amazonas, en algunos casos pueden estar acompañadas de descargas eléctricas. Lluvias ligeras y dispersas en el altiplano Cundiboyacense, Eje cafetero, piedemonte llanero y montañas de Valle del Cauca y Cauca.

IMAGEN SATELITAL

Canal Infrarrojo | 23 de mayo de 2017 | Hora 8:15 a. m. HLC



Consulte todos los días el pronóstico del tiempo y las alertas hidrometeorológicas vigentes del IDEAM, en un formato de calidad. Alrededor de las 7:30 a. m. está a disposición del público en www.ideam.gov.co.

Se puede ver también en dispositivos móviles **AQUÍ**





LO MÁS DESTACADO

LLUVIAS REGISTRADAS EN LAS ÚLTIMAS 24 HORAS

- Las precipitaciones en las últimas 24 horas disminuyeron aproximadamente en un 55%; éstas se concentraron especialmente en las regiones Pacífica, Caribe y Amazonia, y en sectores aislados de la Orinoquia. El mayor volumen de lluvia se registró en el municipio de **Barbacoas (Nariño)**, con **116.0 mm**.

ALERTA ROJA

- Por niveles muy altos y en su mayoría superando las cotas de desbordamientos para varios ríos en los siguientes departamentos: Chocó, Cauca, Valle del Cauca, Meta, Guaviare, Magdalena, Antioquia, Santander, Boyacá, Cesar y Bolívar,
- Por probabilidad muy alta de deslizamientos de tierra detonados por lluvias, en sectores inestables o de alta pendiente, localizados en varios municipios de la regiones Pacífica, Andina y Orinoquia.

ALERTA NARANJA

- Por niveles altos y en algunos casos manteniendo la tendencia de ascenso en las últimas horas, para varios ríos en los siguientes departamentos: Cauca, Valle del Cauca, Tolima, Santander, Caldas, Risaralda, Cesar, Chocó, Antioquia y Meta.
- Por probabilidad alta de deslizamientos de tierra detonados por lluvias, en sectores inestables o de alta pendiente, localizados en varios municipios de las regiones Orinoquia, Amazonia, Pacífica, Andina y Caribe.
- Por amenaza moderada de ocurrencia de incendios en la cobertura vegetal en algunos municipios de los departamentos de La Guajira y Sucre.
- Por tiempo lluvioso en el mar Caribe.

ALERTA AMARILLA

- Por niveles con tendencia al ascenso de varios ríos y sus principales afluentes en los siguientes departamentos: Cundinamarca, Huila, Antioquia, Boyacá, Risaralda y Córdoba.
- Por probabilidad baja deslizamientos de tierra detonados por lluvias, en sectores inestables o de alta pendiente, localizados en varios municipios de las regiones Orinoquia, Amazonia, Andina, Caribe y Pacífica.
- De acuerdo con Emgesa operador del embalse de Betania, se genera ésta alerta, ya que el volumen útil de embalse es de 97.56%.
- Por pleamar, oleaje y viento en el Mar Caribe.
- Por tiempo lluvioso y pleamar en el Océano Pacífico.

PRONÓSTICO CONDICIONES METEOROLÓGICAS ESPECIALES

ÁREA DEL VOLCÁN GALERAS

Preveerán las condiciones de tiempo seco en las primera horas del día. Al final de la tarde no se descartan algunas lloviznas en el sector.

EL SERVICIO GEOLÓGICO COLOMBIANO reporta en nivel AMARILLO (III): CAMBIOS EN EL COMPORTAMIENTO DE LA ACTIVIDAD VOLCÁNICA. Lat: 1.55 Lon: -77.37

ELEVACIÓN (pies)	DIRECCIÓN	VELOCIDAD	
		NUDOS	Km/h
10,000	ESTE	5 - 10	9 - 18
18,000	ESTE	25 - 30	45 - 54
24,000	SURESTE	15 - 20	27 - 36
30,000	NORESTE	10 - 15	18 - 27

ÁREA DEL VOLCÁN NEVADO DEL HUILA

Se estima que durante gran parte de la jornada se presente tiempo seco, aunque al finalizar el día se incrementará la nubosidad.

EL SERVICIO GEOLÓGICO COLOMBIANO reporta en nivel AMARILLO (III): CAMBIOS EN EL COMPORTAMIENTO DE LA ACTIVIDAD VOLCÁNICA. Lat: 2.92 Lon: -76.05

ELEVACIÓN (pies)	DIRECCIÓN	VELOCIDAD	
		NUDOS	Km/h
10,000	NORESTE	5 - 10	9 - 18
18,000	ESTE	20 - 25	36 - 45
24,000	SURESTE	15 - 20	27 - 36
30,000	ESTE	10 - 15	18 - 27

ÁREA DEL VOLCÁN CERRO MACHÍN

Se estima que durante gran parte de la jornada se presente tiempo seco, aunque al finalizar el día se incrementará la nubosidad.

EL SERVICIO GEOLÓGICO COLOMBIANO reporta en nivel AMARILLO (III): CAMBIOS EN EL COMPORTAMIENTO DE LA ACTIVIDAD VOLCÁNICA. Lat: 4.80 Lon: -75.62

ELEVACIÓN (pies)	DIRECCIÓN	VELOCIDAD	
		NUDOS	Km/h
10,000	SURESTE	5 - 10	9 - 18
18,000	SURESTE	20 - 25	36 - 45
24,000	SURESTE	20 - 25	36 - 45
30,000	ESTE	10 - 15	18 - 27

ÁREA DEL VOLCÁN NEVADO DEL RUIZ

Se estima que durante gran parte de la jornada se presente tiempo seco, aunque al finalizar el día se incrementará la nubosidad.

EL SERVICIO GEOLÓGICO COLOMBIANO reporta en nivel AMARILLO (III): CAMBIOS EN EL COMPORTAMIENTO DE LA ACTIVIDAD VOLCÁNICA. Lat: 4.89 Lon: -75.32

ELEVACIÓN (pies)	DIRECCIÓN	VELOCIDAD	
		NUDOS	Km/h
10,000	SURESTE	5 - 10	9 - 18
18,000	SURESTE	20 - 25	36 - 45
24,000	SURESTE	15 - 20	27 - 36
30,000	ESTE	10 - 15	18 - 27

ÁREA DEL COMPLEJO VOLCÁNICO CHILES-CERRO NEGRO DE

Preveerán las condiciones de tiempo seco en las primera horas del día. Al final de la tarde no se descartan algunas lloviznas en el sector.

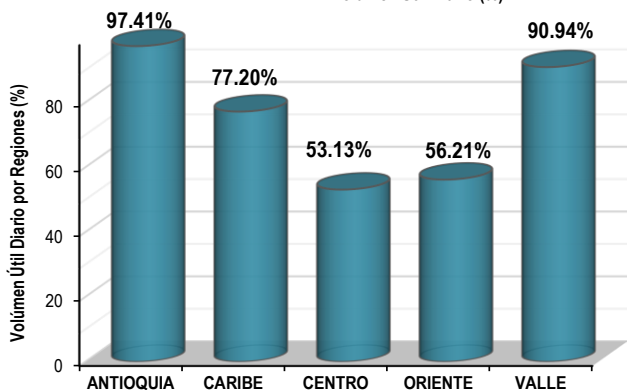
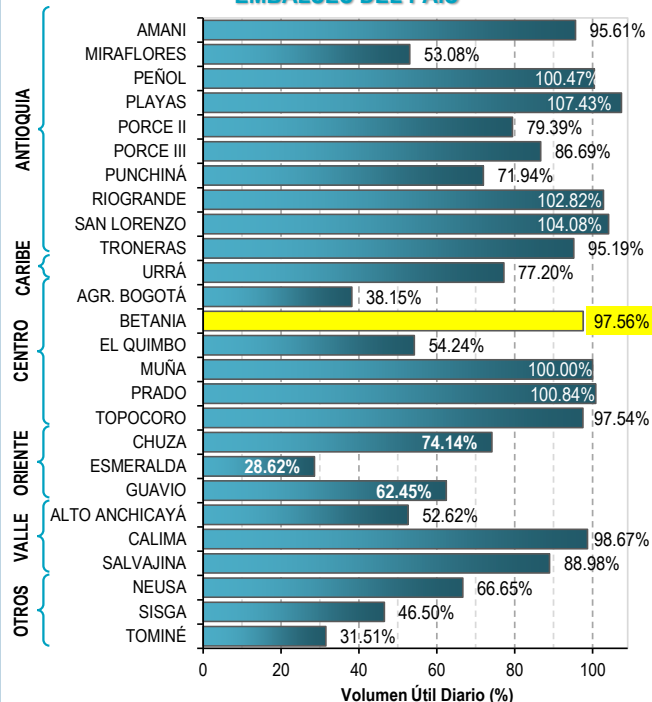
EL SERVICIO GEOLÓGICO COLOMBIANO reporta en nivel AMARILLO (III): CAMBIOS EN EL COMPORTAMIENTO DE LA ACTIVIDAD VOLCÁNICA. Lat: 0.81-Lon:77.93 Lat: 0.76 Lon: -77.95

ELEVACIÓN (pies)	DIRECCIÓN	VELOCIDAD	
		NUDOS	Km/h
10,000	ESTE	0 - 5	0 - 9
18,000	SURESTE	10 - 15	18 - 27
24,000	SURESTE	15 - 20	27 - 36
30,000	SURESTE	20 - 25	36 - 45

ESTADO DE LOS EMBALSES

A continuación se relaciona el volumen útil diario de los principales embalses del país (expresado en porcentaje), de acuerdo con la información reportada por XM S.A. E.S.P en la siguiente dirección electrónica: <http://ido.xm.com.co/ido/SitePages/hidrologia.aspx?q=reservas>

VOLUMEN ÚTIL DIARIO EN LOS PRINCIPALES EMBALSES DEL PAÍS

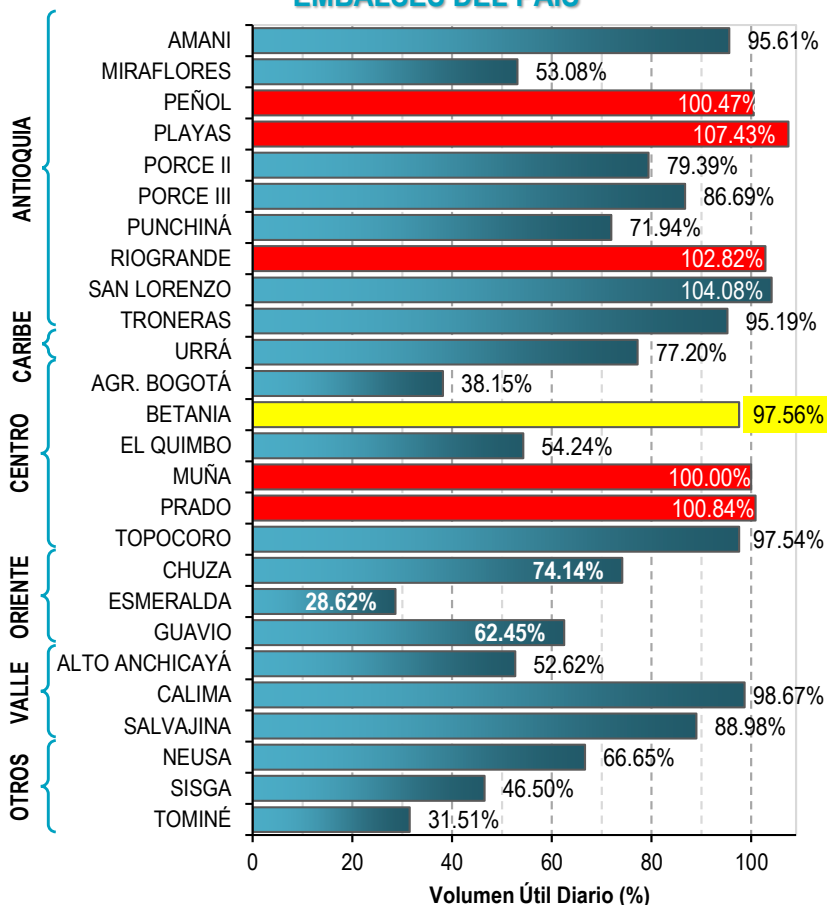


Para estar informado diariamente de lo que pasa con el pronóstico del tiempo y las alertas.

Síguenos en Twitter @IDEAMColombia



VOLÚMEN ÚTIL DIARIO EN LOS PRINCIPALES EMBALSES DEL PAÍS



INFORMACIÓN IMPORTANTE SOBRE LOS NIVELES DE LOS EMBALSES

- Las precipitaciones en las últimas 24 horas han disminuido moderadamente; para el caso específico de Betania, EMGESA (operador del embalse) emite una **ALERTA AMARILLA**.
- Varios embalses de la región Andina, especialmente en el oriente antioqueño (Peñol, Playas y Riogrande), Muña (Cundinamarca) y Prado (Tolima)Lorenzo) y Tolima (Prado), registran un volumen útil con registros iguales o superiores al 100%. Debido a ésta condición el IDEAM recomienda extender a nivel de **ALERTA ROJA** para los embalses antes mencionados, especialmente por las lluvias esperadas en amplios sectores de ésta región.
- Se destaca que con las eventuales descargas controladas, los niveles de los ríos aguas abajo, los cuales desembocan finalmente al río Magdalena, incidirán en sus incrementos del mismo (cabe recordar que la **ALERTA ROJA** del río Magdalena se extiende desde Puerto Salgar hasta Pinillos).
- El IDEAM mantendrá el monitoreo de ésta condición hidrológica y permanecerá atento a los informes emitidos por parte de los operadores de los embalses.

Para estar informado diariamente de lo que pasa con el **pronóstico del tiempo y las alertas.**

Síguenos en Twitter
@IDEAMColombia



PRECIPITACIONES

A continuación se relacionan los municipios donde en las últimas 24 horas se registraron precipitaciones iguales o superiores a 30.0 mm.

Se aclara que las precipitaciones indicadas en los municipios, realmente corresponden a aquellos puntos en los cuales el IDEAM tiene estaciones de monitoreo, pero no necesariamente quiere decir que el dato corresponda a las lluvias que se presentaron directamente sobre el área urbana en donde se concentra la mayor población. En ocasiones la estación sobre la cual se destaca el mayor valor de precipitación, a pesar de pertenecer al municipio, puede quedar alejada del centro poblado principal.

DEPARTAMENTO	MUNICIPIO
ANTIOQUIA	Caucasia (47.0), San Roque (46.0).
ARAUCA	Tame (58.6), Arauquita (49.0).
BOYACÁ	Cubará (99.0), Campohermoso (37.7).
CAQUETÁ	Belén de los Andaquíes (54.0), San José de Fragua (36.8).
CASANARE	Yopal (38.5), Tauramena (33.0).
CESAR	Sal Alberto (34.0).
CUNDINAMARCA	Nariño (61.4), Gutiérrez (30.5).
HUILA	Rivera (33.0).
MAGDALENA	Fundación (46.0).
NARIÑO	Barbacoas (116.0).
NORTE DE SANTANDER	Toledo (80.0), Labateca (30.0).
TOLIMA	Ibagué (38.8).
VICHADA	Puerto Carreño (35.4).

Para estar informado diariamente de lo que pasa con el **pronóstico del tiempo y las alertas.**

Síguenos en Twitter
@IDEAMColombia



TEMPERATURAS MÁXIMAS

A continuación se relacionan los municipios donde en las últimas 24 horas se registraron temperaturas iguales o superiores a 35.0 °C.

Se aclara que las temperaturas indicadas en los municipios, realmente corresponden a aquellos puntos en los cuales el IDEAM tiene estaciones de monitoreo, pero no necesariamente quiere decir que el dato corresponda a las temperaturas que se presentaron directamente sobre el casco urbano en donde se concentra la mayor población. En ocasiones la estación sobre la cual se destaca el mayor valor de temperatura, a pesar de pertenecer al municipio, puede quedar alejada del centro poblado principal.

DEPARTAMENTO	MUNICIPIOS
BOLÍVAR	El Guamo (35.6), Cartagena (35.2), María La Baja (35.0).
CESAR	Codazzi (35.6), Bosconia (35.6).
CORDOBA	Ayapel (35.6).
LA GUAJIRA	Uribia (35.4).

PRONÓSTICO METEOROLÓGICO

Martes 23 y miércoles 24 de mayo de 2017



REGIÓN	PRONÓSTICO
<p>SABANA DE BOGOTÁ</p>	<p>MARTES. En horas de la mañana, se prevé cielo entre parcial y mayormente cubierto con predominio de tiempo seco en gran parte del área, sin descartar lloviznas al Oriente. En la tarde aunque aumentara la nubosidad predominara tiempo seco en gran parte del área, salvo al oriente, norte de la ciudad y sobre el centro de la sabana, donde no se descartan lloviznas dispersas. Durante la noche se estima nubosidad variada con predominio de tiempo seco en gran parte del área.</p> <p>MIÉRCOLES. Durante la jornada se prevé, nubosidad variable con probabilidad de lloviznas intermitentes en el oriente y sur de la ciudad y de la Sabana, especialmente en horas de la tarde. Predominio de tiempo seco con intervalos soleados para el resto del área.</p>
<p>CARIBE</p>	<p>MARTES. En horas de la mañana se prevé cielo entre parcial y mayormente cubierto con precipitaciones ligeras en Córdoba y sur Magdalena; lluvias de mayor intensidad al sur Sucre. En horas de la tarde se estima aumento de la nubosidad con lluvias en sectores de Córdoba y sur de Magdalena, Sucre y Bolívar; lluvias de menor intensidad en zonas de Atlántico, La Guajira y Cesar. En horas de la noche se estiman lluvias en sectores de Córdoba, sectores de Bolívar, estribaciones de la Sierra Nevada de Santa Marta, norte de Cesar y Sucre. Predominio de tiempo seco en el resto de la región.</p> <p>MIÉRCOLES. En horas de la mañana se prevé tiempo seco con cielo parcialmente cubierto en gran parte del área, excepto en sectores de Córdoba, norte de Magdalena y sur de La Guajira, donde son posibles lluvias ligeras y dispersas. En horas de la tarde y la noche se estiman precipitaciones en Córdoba, norte y sur de Bolívar, Magdalena, Atlántico y Cesar. No se descartan lluvias al occidente de La Guajira.</p>
<p>ARCHIPIÉLAGO DE SAN ANDRÉS, PROVIDENCIA Y SANTA CATALINA</p>	<p>MARTES. En horas de la mañana cielo entre parcial y mayormente cubierto con probabilidad lloviznas dispersas y ocasionales. En horas de la tarde se esperan condiciones entre parcial a mayormente cubiertas con probabilidad de algunas lluvias dispersas en el área. En horas de la noche se mantendrán las condiciones mayormente cubiertas con posibilidad de precipitaciones, especialmente en San Andrés.</p> <p>MIÉRCOLES. Durante la mayor parte de la jornada se mantendrán las condiciones nubosas con precipitaciones a diferentes horas.</p>
<p>MAR CARIBE</p>	<p>MARTES. Se estiman precipitaciones de variada intensidad en el occidente y algunas zonas del centro del área marítima y en cercanías a las costas Córdoba y Sucre y el Golfo de Urabá, especialmente en horas de la mañana y de la noche. No se descartan descargas eléctricas y ráfagas de viento.</p> <p>MIÉRCOLES. En la zona occidental del mar Caribe colombiano se prevé cielo mayormente cubierto con precipitaciones de variada intensidad a lo largo de la jornada.</p>

Planeando tu día? Descarga YA y conoce...



Consúltalo a diario y únete a la Cultura del Pronóstico del IDEAM

Disponible para  



PRONÓSTICO METEOROLÓGICO



Martes 23 y miércoles 24 de mayo de 2017

REGIÓN	PRONÓSTICO
<p>ANDINA</p>	<p>MARTES. En horas de la mañana cielo parcialmente cubierto con predominio de tiempo seco en gran parte del área, salvo al norte de Antioquia donde se estiman lluvias. En horas de la tarde se prevé aumento de nubosidad con precipitaciones en el occidente y norte de Antioquia, sectores de Cundinamarca, occidente y centro de Boyacá y Santanderes; lloviznas en sectores de montaña de Valle del Cauca y Risaralda. En horas de la noche las lluvias se mantendrán en Antioquia, los santanderes, occidente de Boyacá, Cundinamarca y zonas localizadas del eje cafetero y zonas de montaña de Cauca.</p> <p>MIÉRCOLES. Se estima cielo parcial a mayormente cubierto con predominio de tiempo seco en gran parte de la región, salvo en zonas sectorizadas de Valle del Cauca, los santanderes y Antioquia, donde son posibles precipitaciones, entre ligeras y moderadas. En horas de la tarde y la noche las lluvias se concentrarán en Antioquia, Santander, sur de Norte de Santander, Boyacá y área montañosa de Cauca. También se estiman lloviznas dispersa en Huila.</p>
<p>INSULAR PACÍFICO</p>	<p>MARTES. En la mañana predominara tiempo seco, en la tarde son posibles condiciones nubosas con lluvias en Malpelo y Gorgona.</p> <p>MIÉRCOLES. Se mantendrán las condiciones de tiempo seco en Gorgona, mientras en Malpelo son posibles lluvias en la madrugada y la mañana.</p>
<p>PACÍFICO</p>	<p>MARTES. En horas de la mañana se estima predominio de tiempo seco con cielo parcialmente cubierto. En horas de la tarde aumentara la nubosidad y se prevén precipitaciones en área de Chocó y litoral de Nariño; lloviznas en Valle del Cauca y Cauca. Para la noche las lluvias más intensas se prevén en Chocó, oriente y occidente de Valle del Cauca, en el resto del área se estiman lloviznas dispersas.</p> <p>MIÉRCOLES. Durante la jornada se mantendrán las condiciones nubosas con precipitaciones a diferentes horas, las más intensas en horas de la tarde y la noche en sectores de Chocó, Cauca y Nariño. No se descartan lloviznas en Valle del Cauca.</p>
<p>OCÉANO PACÍFICO</p>	<p>MARTES. A lo largo de la cuenca, se pronostican condiciones nubosas con precipitaciones de variada intensidad, especialmente en el centro y norte. Probabilidad de actividad eléctrica.</p> <p>MIÉRCOLES. En la madrugada, mañana y en horas de la noche son posibles lluvias en sectores del norte y centro de la cuenca y en cercanías a la costa.</p>

Planeando tu día? Descarga YA y conoce...



Consúltalo a diario y únete a la Cultura del Pronóstico del IDEAM

Disponible para  



PRONÓSTICO METEOROLÓGICO



Martes 23 y miércoles 24 de mayo de 2017

REGIÓN	PRONÓSTICO
<p>ORINOQUIA</p>	<p>MARTES. En horas de la mañana se prevé cielo entre parcial y mayormente cubierto con precipitaciones en el oriente de Vichada y de Arauca. En horas de la tarde se nubosidad variada en sectores de Vichada, Meta y piedemonte llanero. En la noche se estiman lluvias en Vichada y sectores de Meta, Arauca y occidente de Casanare.</p> <p>MIÉRCOLES. Se estiman condiciones nubosas durante la mayor parte de la jornada con precipitaciones, las más fuertes en Meta, Arauca y oriente de Vichada, además de menor intensidad se estiman sobre el Piedemonte. En Casanare son posibles lloviznas.</p>
<p>AMAZONIA</p>	<p>MARTES. Cielo parcialmente cubierto con predominio de tiempo seco en gran parte de la región, salvo en Guainía y oriente de Vaupés donde se prevé mayor nubosidad y lluvias en la mañana. Nubosidad variada con precipitaciones en zonas de Guaviare, oriente de Caquetá, Putumayo, Guainía, Vaupés y Amazonas; lloviznas o lluvias ligeras en el piedemonte amazónico. Para las horas de la noche persistencia de la nubosidad, precipitaciones las de mayor intensidad en Guaviare, Putumayo y Amazonas, lluvias de menor intensidad en Guainía y Caquetá.</p> <p>MIÉRCOLES. En horas de la mañana se estima abundante nubosidad con precipitaciones entre ligeras y moderadas a lo largo de la región, las de mayor intensidad en Guainía, Guaviare y oriente de Putumayo. En horas de la tarde y la noche se esperan lluvias en Vaupés, Guainía y Guaviare, para el resto de la región no se descartan lloviznas.</p>

Planeando tu día?
 Descarga YA y conoce...

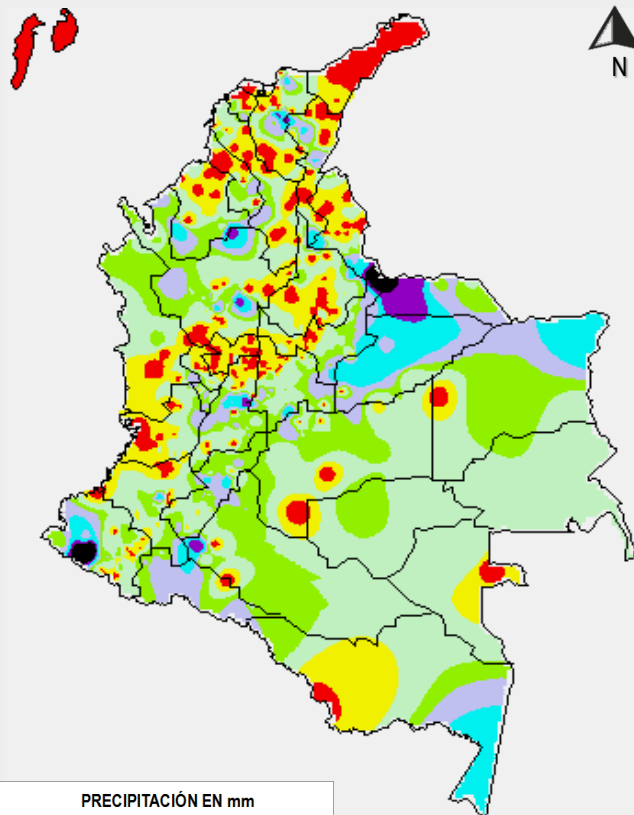


Consúltalo a diario y únete a la Cultura del Pronóstico del IDEAM

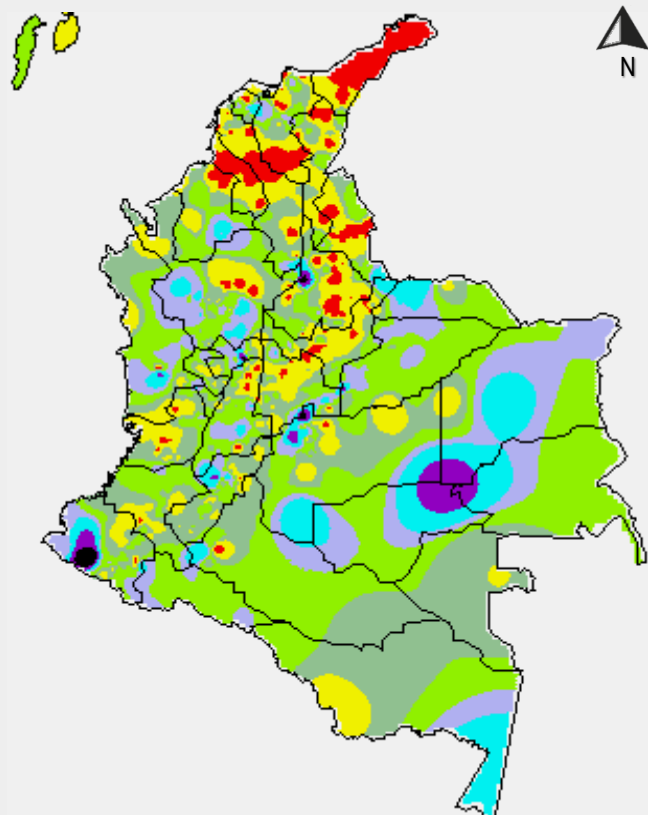
Disponible para  

MAPAS DE PRECIPITACIÓN

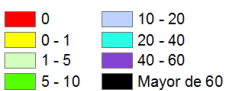
Precipitación diaria: desde las 7:00 a. m. del día lunes 22 de mayo hasta las 7:00 a. m. del día martes 23 de mayo de 2017.



Precipitación de los últimos 3 días: desde las 7:00 a. m. del día sábado 20 de mayo hasta las 7:00 a. m. del día martes 23 de mayo de 2017.



PRECIPITACIÓN EN mm



1 milímetro de precipitación equivale a 1 litro de lluvia por m²

PRECIPITACIÓN EN mm



1 milímetro de precipitación equivale a 1 litro de lluvia por m²

ALERTAS VIGENTES E INFORMACIÓN ADICIONAL

Para mayor información sobre el pronóstico del estado del tiempo, informes técnicos diarios, comunicados especiales, mapas diarios de temperaturas máximas y mínimas e información diaria de precipitación se sugiere consultar los siguientes enlaces:

- [MAPA DIARIO DE TEMPERATURA MÁXIMA.](#)
- [MAPA DIARIO DE TEMPERATURA MÍNIMA.](#)
- [INFORMACIÓN DIARIA DE PRECIPITACIÓN Y TEMPERATURA DE LOS PRINCIPALES AEROPUERTOS DEL PAÍS.](#)
- [MOSAICO MAPAS DE PRECIPITACIÓN DIARIA EN MILÍMETROS.](#)

ALERTAS POR NIVELES DE LOS RÍOS

REGIÓN ANDINA

SITIOS PARA LOS CUALES SE GENERA LA ALERTA

NIVELES ALTOS CAUCE PRINCIPAL DEL RIO MAGDALENA DESDE PUERTO NARIÑO (CUNDINAMARCA) HASTA PINILLOS (MAGDALENA).

Se mantiene este nivel de alerta dado que continúan altos los niveles en el cauce principal del río Magdalena, los cuales se encuentran por arriba de la cota máxima de desborde, particularmente en el tramo comprendido entre el Nariño hasta San Sebastián de Buenavista Mompox (Magdalena).

Se destaca que los niveles persisten en estados altos en sectores como: Puerto Triunfo, Puerto Boyacá (Boyacá), Puerto Nare, Puerto Berrio, Barrancabermeja, Puerto Wilches, San Pablo, Gamarra, El Banco, Brazo Mompox - Pinto (Magdalena), Brazo de Ioba Pinillos (Bolívar).

Se resalta que durante los últimos dos días se han reportado descenso en las intensidades de las cuencas aportantes al río Magdalena de este sector.

NIVELES ALTOS EN EL NIVEL DEL RÍO BOGOTÁ (CUENCA MEDIA Y BAJA).

Se mantiene esta alerta por niveles altos para el cauce principal del río Bogotá en la cuenca media y baja, producto de aportes que le han realizado tributarios tales como los ríos Apulo y Calandaima, y las lluvias intensas y sostenidas que se han dado durante los últimos días en diversos sectores de la cuenca. Esto generará aumentos en el nivel del río Magdalena desde su desembocadura, pasando por la estación Puerto Nariño.

NIVELES ALTOS CAUCE PRINCIPAL DEL RÍO CAUCA A LO LARGO DE TODA LA CUENCA DESDE EL MUNICIPIO DE YOTOCO HASTA SU DESEMBOCADURA AL RIO MAGDALENA EN PINILLOS (BOÍVAR)

Aunque actualmente se reporta descenso ligero en el cauce principal del Cauca, se mantiene la alerta roja dado que los valores se encuentran aún en estados altos a lo largo de todo su cauce principal hasta su desembocadura al río Magdalena en cercanías al municipio de Pinillos (Bolívar). El IDEAM mantiene la recomendación para que los comités de Gestión del Riesgo Local y Regional y pobladores ribereños se encuentren tomando las medidas necesarias ante los impactos que dichos niveles han ocasionado durante los últimos días en donde han alcanzado cotas críticas de afectación por inundación para sectores como Yotoco y La Victoria en el Valle del Cauca; La Virginia-Risaralda, Venecia, Puerto Valdivia y Caucasia en Antioquía; Guaranda-Sucre. También se destacan los sectores La Balsa, Irra, La Pintada, Cáceres, Nechí y Achí.

**ALERTA
ROJA**

ALERTAS POR NIVELES DE LOS RÍOS

REGIÓN PACÍFICA

SITIOS PARA LOS CUALES SE GENERA LA ALERTA

PROBABILIDAD DE CRECIENTES SÚBITAS EN LOS RÍOS AFLUENTES DIRECTOS AL OCÉANO PACÍFICO Y EN LA CUENCA DEL RÍO SAN JUAN.

Se mantiene alerta roja para las cuencas que vierten sus aguas directamente al Pacífico norte y centro especialmente dado que durante las últimas 24 horas se presentaron lluvias de carácter muy fuerte en inmediaciones del departamento del Chocó y en sectores del litoral del pacifico las cuales generaron incrementos súbitos en ríos como el San Juan, Baudó, Docampadó, Bajo San Juan, Calima, Dagua, Yurumanguí, Raposo, Cajambre, Anchicayá, Naya, Timbiquí, Micay y Guapi. El IDEAM mantiene la recomendación a las autoridades de gestión del riesgo y a pobladores ribereños en general (se destacan los municipios, entre otros, Sipí, Istmina y Novita) permanecer atentos al comportamiento de los niveles de los ríos mencionados y también del Ingará y sus tributarios, entre ellos el río Sipí. Se destaca que los modelos de pronóstico del estado del tiempo prevén se mantengan las lluvias sobre dichos sectores.

ALERTA ROJA

ALERTAS POR NIVELES DE LOS RÍOS

REGIÓN ORINOQUIA

SITIOS PARA LOS CUALES SE GENERA LA ALERTA

ALERTA ROJA

PROBABILIDAD INCREMENTOS SUBITOS EN APORTANTES DE LA CUENCA DEL RÍO META.

Se mantiene esta alerta ante la probabilidad persistan durante los próximos días los incrementos súbitos en los ríos aportantes a la cuenca del río Meta ubicados en sectores del piedemonte llanero (Humade, Humea, Guacavía, Guatiquía, Guayuriba, Cusiana Guamal y Cravo Sur), en especial en el río Guatiquía dado que esta presentando una creciente súbita. Igualmente las lluvias ocurridas en Villavicencio y en amplios sectores de la cordillera durante los últimos días alcanzaron cotas de desbordamiento en amplios sectores de los ríos Guatiquía, Guayuriba y Ocoa, este último con puntos altamente vulnerables tales como son los próximos a los jarillones en el sector de la isla, sectores urbanos (barrios La Playa, Santa Librada y La Unión) entre otros, e igualmente en la vereda Apiay. En el caso del río Guatiquía, se recomienda especial atención en sectores bajos de los sectores urbanos y rurales, donde se destacan Villa Campestre, Pica Ganadera y Vegas del Guayuriba, entre otros. Igualmente, se reporta inundación en el sector la Pesquera de la inspección de Guajaray en Medina (Cundinamarca).

NIVELES ALTOS RÍO GUAVIARE Y TRIBUTARIOS.

Se mantiene esta alerta dado que continua en estado de altos el nivel del río Guaviare, con valores alrededor de la cota de afectación para algunos sectores ribereños bajos de los municipios de San José del Guaviare (Guaviare) y Mapiripan (Meta), producto de los incrementos registrados en días anteriores en los principales afluentes del piedemonte llanero como los ríos Guayabero, Guejar y Ariari. El IDEAM mantiene la recomendación para que autoridades de Gestión del Riesgo tanto Locales como Regionales y población en general asentada en las riberas del río Guaviare y sus afluentes, mantengan atento seguimiento al comportamiento de los niveles dado que se pronostica persistan las lluvias de variada intensidad en la cuenca aportante. Se destacan también los sectores ribereños bajos del río Guayabero y del río Ariari y la cuenca alta del río Aguasclaras (afluente del río Ariari, aguas arriba de Cubarral) hasta las zonas bajas de las riberas de los ríos Guejar, Guape y Grande.

ALERTAS POR NIVELES DE LOS RÍOS

REGIÓN ANDINA

SITIOS PARA LOS CUALES SE GENERA LA ALERTA

PROBABILIDAD CRECIENTES SÚBITAS EN LOS RÍOS TRIBUTARIOS A LA CUENCA ALTA DEL RÍO CAUCA Y EN LA CUENCA DEL RÍO CAUCA DESDE LA PARTE ALTA HASTA JUANCHITO VALLE DEL CAUCA.

Se mantiene esta alerta dado que no se pronostica persistan las lluvias de alta intensidad en diferentes sectores de los departamentos de Cauca y Valle del Cauca que influyen los niveles de afluentes de la cuenca alta del río Cauca, entre otros, Pance, Cali, Meléndez, Lili-Cañaveralejo, Jamundí, Palo, Guadalajara, Guachal, Tuluá, Frio, Pescador, La Paila y Fraile. El IDEAM recomienda a las autoridades de Gestión del Riesgo, tanto, Locales como Regionales y a la población en general asentada en las riberas de estos ríos y quebradas afluentes, estén atentos al comportamiento de los niveles. Se destaca también los niveles altos en los aportantes al río Cauca ubicados en inmediaciones de Popayán (Cauca) como los ríos Hondo, Palacé y Sucio; ríos Molino, Piedras, Vinagre, Negro, Ejido, Blanco, Saté y Pisojé. Se mantiene la recomendación de seguimiento continuo tanto para sectores urbanos de Popayán y veredas como Moscopán, La Pamba, Catay y González, entre otras.

**ALERTA
 NARANJA**

NIVEL ALTO DEL RÍO LEBRIJA Y SUS APORTANTES.

Dado que prevalece en estados altos el nivel del río Lebrija en la cuenca baja especialmente, se mantiene este nivel de alerta ante la probabilidad de que se presenten nuevas oscilaciones durante los próximos días tanto para el cauce principal como para aportantes destacándose el De Oro. Se destaca que los modelos de pronóstico del estado del tiempo muestran probabilidad de lluvias durante los próximos días sobre sectores de la cuenca de carácter intenso.

CRECIENTES SÚBITAS EN LOS RÍOS DEL TOLIMA.

Se mantiene este nivel de alerta dado que se pronostica persistan las lluvias sobre sectores del departamento del Tolima las cuales podrían generar oscilaciones en los niveles de los ríos como Guarín, Sucio, Combeima, Coello, Saldaña, Negro, Cabrera y la quebrada Paipa por posible resamamiento de agua por el deslizamiento de una montaña. Se destaca que durante los últimos dos días se han reportado disminución en las intensidades de las lluvias sobre el departamento.

ALERTAS POR NIVELES DE LOS RÍOS

REGIÓN ANDINA

SITIOS PARA LOS CUALES SE GENERA LA ALERTA

ALERTA NARANJA

PROBABILIDAD DE CRECIENTES SÚBITAS EN LOS RÍOS DE MONTAÑA DEL DEPARTAMENTO DE ANTIOQUIA APORTANTES TANTO A LA CUENCA DEL MAGDALENA COMO A LA CUENCA DEL CAUCA.

Se mantiene esta alerta dado que durante los últimos días se han reactivado las lluvias fuertes sobre el departamento de Antioquia las cuales pueden ocasionar incrementos súbitos con valores altos en los ríos de montaña, tanto en la vertiente oriental de la cordillera occidental, como en la vertiente occidental de la cordillera central principalmente. Entre los ríos principales están: Taraza, Man, Nechí, El Bagre, Medellín, Anorí, Nare, San Juan, Porce y La quebrada La Liboriana, especial atención al río Arma y sus afluentes entre otros. Se destaca que los modelos de pronóstico del estado del tiempo prevén que las lluvias persistirán durante los próximos días para el departamento de Antioquia con carácter intenso. Igualmente, se espera prevalezcan en ascenso los niveles del río Cauca en la cuenca baja, la cual es monitoreada en los municipios de Caucasia, Nechí, El Bagre (Antioquia) y Guaranda (Sucre).

PROBABILIDAD INCREMENTO CON VALORES ALTOS CAUCE PRINCIPAL RÍO CARARE.

Se mantiene esta alerta dado que los niveles están por debajo de las cotas de alerta, sin embargo se esperan lluvias en la zona para el día y la tarde del hoy, este afluente del Magdalena es monitoreado en la estación Puerto Araujo en el municipio de Cimitarra (Santander).

PROBABILIDAD DE INCRMENTOS SÚBITOS EN LOS RÍOS DEL EJE CAFETERO.

Se mantiene esta alerta dado que se prevén persistan las lluvias sobre sectores del e Eje Cafetero durante los próximos días las cuales podrían generar incrementos súbitos significativos en aportantes al Cauca de este sector como el Arma (municipio de Aguadas, Caldas), Chinchiná (municipio de Manizales, Caldas), Risaralda (municipio de Belalcazar, Caldas), Otún (municipio de Dos Quebradas y la ciudad de Pereira, Risaralda), La Vieja (municipio de Caicedonia, Valle del Cauca) y río Mapa (municipio de Apia, Risaralda). Se recomienda a los pobladores de las zonas ribereñas bajas estar atentos al comportamiento de estos ríos y sus afluentes.

ALERTAS POR NIVELES DE LOS RÍOS

REGIÓN CARIBE

SITIOS PARA LOS CUALES SE GENERA LA ALERTA

ALERTA NARANJA

NIVELES ALTOS EN EL RIO GUATAPURI- ALERTA PARA VALLEDUPAR.

Se reportan niveles altos en el río Guatapuri debido a las precipitaciones registradas durante los últimos días sobre el departamento del Cesar. El IDEAM recomienda estar muy atentos a los cambios súbitos en el nivel de este río y alertar a la población asentada en las riberas del Guatapuri en la ciudad de Valledupar y aguas abajo. La recomendación se extiende para los tributarios del río Cesar y Ariguani. Igualmente, se pronostica persistan las lluvias durante los próximos días sobre el departamento del Cesar..

NIVELES ALTOS CUENCA DEL RIO ATRATO.

Se mantiene esta alerta para la cuenca del río Atrato dado que se pronostican lluvias de variada intensidad el día de hoy sobre sectores de la cuenca, las cuales podrían generar incrementos moderados en el nivel con valores en el rango de altos a la altura de la ciudad de Quibdó.

REGIÓN CARIBE

SITIOS PARA LOS CUALES SE GENERA LA ALERTA

ALERTA NARANJA

VALORES ALTOS NIVELES DE LOS RIOS QUE DESEMBOCAN EN EL GOLFO DE URABÁ.

Se mantiene la alerta roja dado que se prevén persistan las lluvias de variada intensidad durante los próximos días sobre sectores del Golfo de Urabá, las cuales podrían generar incrementos súbitos para los ríos que vierten sus aguas directamente al Golfo. El IDEAM mantiene la recomendación a la población asentada a lo largo de las corrientes de esta zona como son los municipios de Apartadó, Chigorodó, Carepa y San Pedro de Urabá, mantener seguimiento continuo al comportamiento de los niveles de los ríos Mulatos, León, Chigorodó, Carepa, Apartadó, Vijagüal, Zungo, Grande, Guadualito, Currulao y Turbo. Durante las últimas 36 horas se presentaron lluvias de carácter muy fuerte en inmediaciones del Golfo de Urabá las cuales generaron incrementos con valores muy altos y alrededor de las cotas de afectación de los sectores ribereños más bajos de los ríos que desembocan en estos sectores.

REGIÓN ORINOQUIA

SITIOS PARA LOS CUALES SE GENERA LA ALERTA

ALERTA NARANJA

NIVELES ALTOS EN EL CAUCE PRINCIPAL DEL META.

Se mantiene esta alerta dado que el cauce principal del río Meta presenta niveles en el rango de altos con tendencia al ascenso de acuerdo con los registros de la estación Puente Lleras en el municipio de Puerto López.

ALERTAS POR NIVELES DE LOS RÍOS

REGIÓN ANDINA

SITIOS PARA LOS CUALES SE GENERA LA ALERTA

PROBABILIDAD DE CRECIENTES PARA LOS RÍOS DEL NOR-OCCIDENTE DE CUNDINAMARCA.

Dado que los modelos de pronóstico del estado del tiempo no descartan lluvias para hoy sobre sectores de Cundinamarca, se mantiene este nivel de alerta ante la probabilidad de nuevas oscilaciones en ríos como Supatá, Chirche, río y embalse del Neusa y demás afluentes y quebradas del sector.

NIVELES ALTOS EN EL EMBALSE DE BETANIA.

De acuerdo con el comunicado de EMGESA del día de hoy 22 de mayo a las 6:00 a.m., se mantenía la alerta amarilla por niveles altos en el embalse de Betania. Según el reporte el nivel del embalse se encuentra en 560.84 m.s.n.m. equivalente al 97.567% del volumen útil del embalse. El operador recomienda estar alerta a nuevos comunicados ante incremento de caudales de ingreso. La alerta se presenta por nivel de embalse arriba de 560,0 m.s.n.m. Las compuertas de vertedero se encuentran totalmente cerradas. Se continúa con el monitoreo permanente de las estaciones.

CRECIENTE SÚBITA EN EL RÍO NEGRO (CUNDINAMARCA).

Se prevé incremento súbito en el nivel del río Negro, dadas las lluvias que se han reportado sobre sectores de la cuenca.

INCREMENTO MODERADO EN EL NIVEL DEL RIO LA MIEL .

Se presenta aumento en el nivel del río La Miel a la altura de la estación San Miguel en el municipio de Sonsón (Antioquia).

PROBABILIDAD DE OSCILACIONES EN LOS RÍOS CEIBAS, PAEZ, FRIO, NEIVA Y SUS PRINCIPALES AFLUENTES.

Se mantiene esta alerta ante la probabilidad de crecientes súbitas en aportantes al río Magdalena en la cuenca alta dado que se han presentado precipitaciones en los últimos días sobre sectores del departamento del Huila, las cuales podrían generar nuevas oscilaciones, entre otros, en la quebrada el Tigre (afluente del río Neiva), ríos La Ceibas y Frio y sus principales afluentes.

PROBABILIDAD DE CRECIENTES SÚBITAS EN LOS RÍOS DEL DEPARTAMENTO BOYACÁ.

Se mantiene esta alerta dado que durante los últimos dos días se han reportado reducciones en las intensidades de las lluvias sobre el departamento de Boyacá. Sin embargo, no se descartan nuevas oscilaciones dado que se pronostican lluvias en la región, las cuales pueden generar nuevos incrementos sobre cuencas tales como el Chicamocha, Suarez, y sus aportantes.

**ALERTA
AMARILLA**

ALERTAS POR NIVELES DE LOS RÍOS

REGIÓN ANDINA

SITIOS PARA LOS CUALES SE GENERA LA ALERTA

ALERTA AMARILLA

NIVELES ALTOS EN EL RIO SUMAPÁZ.

Se baja el nivel de alerta a Amarilla para el río Sumapáz dado que se pronostica tiempo seco sobre sectores de la cuenca las cuales podrían generar disminución en el nivel del río. Se destaca que durante los últimos días el nivel se ha mantenido en descenso a lo largo de toda la cuenca, de acuerdo con los registros de las estaciones El Profundo, La Playa y El Limonar.

REGIÓN ANDINA

SITIOS PARA LOS CUALES SE GENERA LA ALERTA

ALERTA AMARILLA

PROBABILIDAD DE INCREMENTOS SÚBITOS EN LOS RÍOS DEL EJE CAFETERO .

Se mantiene esta alerta dado que se prevén persistan las lluvias sobre sectores del Eje Cafetero durante los próximos días las cuales podrían generar incrementos súbitos significativos en aportantes al Cauca de este sector como el Arma (municipio de Aguadas, Caldas), Chinchiná (municipio de Manizales, Caldas), Risaralda (municipio de Belalcazar, Caldas), Otún (municipio de Dos Quebradas y la ciudad de Pereira, Risaralda), La Vieja (municipio de Caicedonia, Valle del Cauca) y río Mapa (municipio de Apia, Risaralda. Se recomienda a los pobladores de las zonas ribereñas bajas estar atentos al comportamiento de estos ríos y sus afluentes.

REGIÓN ANDINA

SITIOS PARA LOS CUALES SE GENERA LA ALERTA RÍO CAUCA

ALERTA AMARILLA

NIVELES ALTOS EN LA CUENCA DEL RIO SAN JORGE.

Se mantiene esta alerta dado que es probable que durante los próximos días se presenten lluvias sobre sectores de la cuenca. El IDEAM mantiene el llamado de atención especial a las autoridades de gestión del riesgo y a la población ribereña en general (destacándose San José de Uré, Montelíbano, La Apartada y Puerto Libertador) mantengan atento seguimiento al comportamiento de los niveles y posibles incrementos tanto de aportantes como el río San Pedro en inmediaciones de Puerto Libertador como del cauce principal del San Jorge, el cual se monitorea en las estaciones de Picapica, Montelíbano y Puerto Córdoba.

ALERTAS POR AMENAZAS DE INCENDIOS DE LA COBERTURA VEGETAL

ALERTA ROJA:

Amenaza Alta o muy alta de ocurrencia de incendios de la cobertura vegetal en zonas de bosques, cultivos y pastos, localizados en los siguientes municipios y sectores aledaños:

ALERTA NARANJA:

Amenaza moderada de ocurrencia de incendios de la cobertura vegetal en zonas de bosques, cultivos y pastos, localizados en los siguientes municipios y sectores aledaños:

REGIÓN CARIBE

SITIOS PARA LOS CUALES SE GENERA LA ALERTA

ALERTA NARANJA

LA GUAJIRA: Uribia.

SUCRE: Corozal, El Roble, Sampués, Sincelejo, Tolú.

ALERTAS POR AMENAZAS DE DESLIZAMIENTO

ALERTA ROJA:

Amenaza alta a muy alta por deslizamientos de tierra detonados por lluvias, localizados en los siguientes municipios:

ALERTA NARANJA:

Amenaza moderada por deslizamientos de tierra detonados por lluvias, localizados en los siguientes municipios:

REGIÓN ANDINA

SITIOS PARA LOS CUALES SE GENERA LA ALERTA

ALERTA
ROJA

CALDAS: Samaná
CUNDINAMARCA: Guayabetal.
HUILA: Santa María.
TOLIMA: Ataco

REGIÓN ORINOQUIA

SITIOS PARA LOS CUALES SE GENERA LA ALERTA

ALERTA
ROJA

META: Acacías y Villavicencio

REGIÓN PACÍFICA

SITIOS PARA LOS CUALES SE GENERA LA ALERTA

ALERTA
ROJA

NARIÑO: Barbacoas y Ricaurte

REGIÓN CARIBE

SITIOS PARA LOS CUALES SE GENERA LA ALERTA

ALERTA
NARANJA

CESAR: Agustín Codazzi y La Paz.
MAGDALENA: Ciénaga, Santa Marta.

REGIÓN ANDINA

SITIOS PARA LOS CUALES SE GENERA LA ALERTA

ALERTA
NARANJA

ANTIOQUIA: Abejorral, Alejandría, Argelia, Carmen de Viboral, Cocorná, Concepción, Frontino, Granada, Guatapé, La Unión, Nariño, San Francisco, San Luis, San Rafael, San Roque, Santo Domingo, Sonsón

ALERTAS POR AMENAZAS DE DESLIZAMIENTO

ALERTA ROJA:

Amenaza alta a muy alta por deslizamientos de tierra detonados por lluvias, localizados en los siguientes municipios:

ALERTA NARANJA:

Amenaza moderada por deslizamientos de tierra detonados por lluvias, localizados en los siguientes municipios:

REGIÓN ANDINA

SITIOS PARA LOS CUALES SE GENERA LA ALERTA

ALERTA NARANJA

BOYACÁ: Cubará, Maripí, Pauna y San Pablo de Borbur.
CALDAS: Manizales, Manzanares, Marquetalia, Norcasia, Pensilvania y Victoria.
CUNDINAMARCA: Fosca, Gachalá, Gutiérrez, Medina, Quetame, Ubalá.
SANTANDER: Oiba y Suaita.
TOLIMA: Chaparral, Fresno, Honda y Mariquita.
HUILA: Neiva y La Plata..
QUINDÍO: Calarcá.
NORTE DE SANTANDER: Toledo

REGIÓN ORINOQUIA

SITIOS PARA LOS CUALES SE GENERA LA ALERTA

ALERTA NARANJA

META: Cubarral, Cumaral, El Calvario, El Castillo, El Dorado, Guamal, Restrepo, San Juanito.

REGIÓN PACÍFICA

SITIOS PARA LOS CUALES SE GENERA LA ALERTA

ALERTA NARANJA

CAUCA: El Tambo, López y Timbiquí.
CHOCÓ: Atrato (Yuto), Bagadó, Cértegui, Condoto, El Cantón del San Pablo (Managrù-), Istmina, Lloró, Medio Baudó (Boca de Pepé), Medio San Juan (Andagoya), Nóvita, Rio Iro (Santa Rita), Tadó, Unión Panamericana (Animas).
NARIÑO: Maguí (Payán), Roberto Payán (San José), Tumaco.
VALLE DEL CAUCA: Buenaventura.

REGIÓN AMAZONIA

SITIOS PARA LOS CUALES SE GENERA LA ALERTA

ALERTA NARANJA

CAQUETA: Belén de Los Andaquíes

ALERTAS POR AMENAZAS DE DESLIZAMIENTO

ALERTA ROJA:

Amenaza alta a muy alta por deslizamientos de tierra detonados por lluvias, localizados en los siguientes municipios:

ALERTA NARANJA:

Amenaza moderada por deslizamientos de tierra detonados por lluvias, localizados en los siguientes municipios:

REGIÓN CARIBE	
ALERTA AMARILLA	SITIOS PARA LOS CUALES SE GENERA LA ALERTA
	<p>BOLÍVAR: Cantagallo. CESAR: La Gloria, Pailitas, Pelaya y Valledupar. CÓRDOBA: Puerto Libertador LA GUAJIRA: San Juan del Cesar. MAGDALENA: Algarrobo y Fundación</p>
REGIÓN ANDINA	
ALERTA AMARILLA	SITIOS PARA LOS CUALES SE GENERA LA ALERTA
	<p>ANTIOQUIA: Amalfi, Andes, Angelópolis, Anorí, Anzá, Armenia, Betulia, Briceño, Cáceres, Caldas, Campamento, Cañasgordas, Caracolí, Caramanta, Ciudad Bolívar, Concordia, Dabeiba, Ebéjico, Fredonia, Giraldo, Heliconia, Ituango, La Ceja, La Pintada, Maceo, Medellín, Montebello, Puerto Berrío, Puerto Nare, Puerto Triunfo, Remedios, Salgar, San Carlos, Santa Bárbara, Santa Fe de Antioquia, Segovia, Sopetrán, Tarazá, Tarso, Toledo, Uramita, Urrao, Valdivia, Vegachí, Venecia, Yalí, Yarumal y Yolombó. BOYACÁ: Almeida, Aquitania, Berbeo, Betéitiva, Buenavista, Campohermoso, Chinavita, Chita, Chivor, Coper, Corrales, El Espino, Gámeza, Guicán, La Victoria, Labranzagrande, Macanal, Miraflores, Mongua, Moniquirá, Muzo, Otanche, Pachavita, Páez, Pajarito, Panqueba, Paya, Paz de Río, Pesca, Pisva, Puerto Boyacá, Quípama, Rondón, Saboyá, San José de Pare, San Luis de Gaceno, Santa María, Santana, Socotá, Sogamoso, Tasco, Tibaná, Tópaga, Turmequé, Umbita y Ventaquemada. CALDAS: Aguadas, Chinchiná, Filadelfia, La Merced, Marmato, Marulanda, Neira, Pácora, Salamina, Supia y Villamaría. QUINDIO: Córdoba y Salento. RISARALDA: Pereira y Santa Rosa de Cabal. HUILA: Aipe y Palermo.</p>

ALERTAS POR AMENAZAS DE DESLIZAMIENTO

ALERTA ROJA:

Amenaza alta a muy alta por deslizamientos de tierra detonados por lluvias, localizados en los siguientes municipios:

ALERTA NARANJA:

Amenaza moderada por deslizamientos de tierra detonados por lluvias, localizados en los siguientes municipios:

REGIÓN ANDINA

SITIOS PARA LOS CUALES SE GENERA LA ALERTA

ALERTA AMARILLA

CUNDINAMARCA: Agua de Dios, Albán, Anapoima, Anolaima, Apulo, Arbeláez, Beltrán, Bituima, Bogotá, D.C., Bojacá, Cabrera, Cachipay, Caparrapí, Cáqueza, Carmen de Carupa, Chaguaní, Chipaque, Chocontá, Cucunubá, El Colegio, El Peñón, El Rosal, Facatativá, Fusagasugá, Gachetá, Gama, Girardot, Granada, Guaduas, Guataquí, Guatavita, Guayabal de Síquima, Jerusalén, La Calera, La Mesa, La Palma, La Peña, La Vega, Lenguazaque, Machetá, Nariño, Nilo, Nimaima, Nocaima, Pacho, Paima, Pandi, Pasca, Pulí, Quebradanegra, Quipile, Ricaurte, San Antonio de Tequendama, San Bernardo, San Cayetano, San Francisco, San Juan de Rioseco, Sasaima, Sesquilé, Sibaté, Silvania, Soacha, Subachoque, Suesca, Supatá, Sutatausa, Tabio, Tausa, Tena, Tibacuy, Tocaima, Topaipí, Utica, Venecia, Vergara, Vianí, Villagómez, Villapinzón, Villeta, Viotá, Yacopí, Zipacón y Zipaquirá.

NORTE DE SANTANDER: Ábrego, Cácosta, Chinácota, Chitagá, Convención, Cucutilla, Durania, El Zulia, Gramalote, Hacarí, Labateca, Lourdes, Pamplona, Salazar, San Calixto, Sardinata, Silos, Teorama y Villa Caro.

SANTANDER: Albania, Barbosa, Barrancabermeja, Bolivar, Carcasí, Charalá, Chipatá, Contratación, Coromoro, El Carmen, El Guacamayo, Florián, Floridablanca, Girón, Guavatá, Guepsa, La Belleza, La Paz, Landázuri, Lebrija, Macaravita, Matanza, Mogotes, Puente Nacional, Rionegro, San Andrés, San Benito, San Miguel, San Vicente de Chucurí, Santa Helena del Opón, Sucre, Tona, Valle de San José y Vélez.

TOLIMA: Alpujarra, Anzoátegui, Armero (Guayabal), Cajamarca, Carmen de Apicalá, Casabianca, Coello, Cunday, Dolores, Falan, Herveo, Ibagué, Icononzo, Lérida, Líbano, Melgar, Murillo, Natagaima, Palocabildo, Planadas, Prado, Purificación, Rioblanco, Roncesvalles, San Antonio, Villahermosa y Villarrica.

REGIÓN ORINOQUIA

SITIOS PARA LOS CUALES SE GENERA LA ALERTA

ALERTA AMARILLA

ARAUCA: Fortul, Saravena y Tame.

CASANARE: Aguazul, Chámeza, Hato Corozal, La Salina, Nunchía, Paz de Ariporo, Pore, Recetor, Sabanalarga, Támara, Tauramena y Yopal.

META: Barranca de Upía y Lejanías

ALERTAS POR AMENAZAS DE DESLIZAMIENTO

ALERTA ROJA:

Amenaza alta a muy alta por deslizamientos de tierra detonados por lluvias, localizados en los siguientes municipios:

ALERTA NARANJA:

Amenaza moderada por deslizamientos de tierra detonados por lluvias, localizados en los siguientes municipios:

REGIÓN PACÍFICA	
ALERTA AMARILLA	SITIOS PARA LOS CUALES SE GENERA LA ALERTA
	<p>CAUCA: Almaguer, Bolívar, Buenos Aires, Caldono, Corinto, Inzá, Jambaló, La Sierra, La Vega, Miranda, Páez (Belalcázar), Rosas, Santa Rosa, Silvia, Suárez, Toribío y Totoró.</p> <p>CHOCÓ: Bahía Solano (Mutis), El Carmen y Sipí.</p> <p>NARIÑO: Albán (San José), Buesaco, Cumbitara, Francisco Pizarro (Salahonda), Linares, Samaniego.</p> <p>VALLE DEL CAUCA: Bolívar, Buga, Bugalagrande, Calima (El Dariún), Dagua, El Àguila, El Cerrito, El Dovio, Palmira, San Pedro, Sevilla, Tuluá y Versalles.</p>
REGIÓN AMAZONIA	
ALERTA AMARILLA	SITIOS PARA LOS CUALES SE GENERA LA ALERTA
	<p>PUTUMAYO: Mocoa y Santiago.</p> <p>CAQUETÁ: Morelia</p>

ALERTAS POR AMENAZAS DE DESLIZAMIENTO

ALERTA ROJA:

Amenaza alta a muy alta por deslizamientos de tierra detonados por lluvias, localizados en los siguientes municipios:

ALERTA NARANJA:

Amenaza moderada por deslizamientos de tierra detonados por lluvias, localizados en los siguientes municipios:

SECTORES VIALES IDENTIFICADOS CON POTENCIALIDAD DE DESLIZAMIENTOS, EN LOS CUALES GENERAN ALERTAS

DEPARTAMENTO	SECTOR VIAL
ANTIOQUIA	La Unión - Sonsón Santuario - Cruce Ruta 45 (Caño Alegre)
ARAUCA	La Lejía - Saravena
BOYACÁ	La Lejía - Saravena Otanche - Río Minero Puente Nacional - San Gil Río Minero - Chiquinquirá Santuario - Cruce Ruta 45 (Caño Alegre)
CALDAS	Puente La Libertad - Fresno Remolinos - Cauyá Santa Cecilia - Asia Viaducto Honda - Entrada Puente Puerto Salgar
CESAR	Cuatro Vientos - Codazzi San Roque - La Paz
CASANARE	Cumalar - Barranca de Upía
CUNDINAMARCA	Bogotá (El Portal) - Villavicencio Cumalar - Barranca de Upía
CHOCÓ	Certeguí - Quibdó Las Animas - Certeguí Las Animas - Mumbú Río Pató (El Afirmado) - La Ye (Las Animas)
NORTE DE SANTANDER	La Lejía - Saravena

ALERTAS POR AMENAZAS DE DESLIZAMIENTO

SECTORES VIALES IDENTIFICADOS CON POTENCIALIDAD DE DESLIZAMIENTOS, EN LOS CUALES GENERAN ALERTAS

DEPARTAMENTO	SECTOR VIAL
MAGDALENA	Cruce Alcatraces - Mamatoco Mamatoco - Terminal Marítimo Santa Marta - Río Palomino
META	Bogotá (El Portal) - Villavicencio Cumaral - Barranca de Upía Entrada Ciudad Porfía - Caño Tigre Paso Antiguo por el Río Guayuriba Pipiral - Villavicencio "Puente Guatiquía - Los Caballos" Ye de Granada - Paso por el Puente sobre el Río Ocoa
NARIÑO	Junín - Tuquerres Tumaco - Junín
SANTANDER	Puente Nacional - San Gil Barrancabermeja - Cruce Ruta 45 (La Lizama)
TOLIMA	Chaparral - Ortega

ALERTAS METEOMARINA

MAR CARIBE

ALERTA NARANJA	<p>POR TIEMPO LLUVIOSO</p> <p>Se estiman lluvias entre moderadas y fuertes, las de mayor intensidad en el occidente y centro del mar caribe colombiano y en sectores del área insular de San Andrés, Providencia y Catalina. No se descartan tormentas eléctricas y ráfagas de viento. Por lo que se recomienda a pescadores y usuarios de embarcaciones de poco calado consultar con las Capitanías de puerto antes de zarpar.</p>
ALERTA AMARILLA	<p>POR PLEAMAR.</p> <p>Desde el día de hoy hasta el 31 de mayo, el nivel del mar en el litoral del centro del mar Caribe colombiano, y hasta el 29 de mayo en el área insular de la San Andrés y Providencia estarán influenciados por una de las pleamares más significativas del mes, asociada a marea astronómica. Por lo anterior, se sugiere a los habitantes costeros estar atentos a la evolución de este fenómeno.</p> <p>OLEAJE Y VIENTO</p> <p>Continúan las condiciones adversas en el centro y este del mar Caribe, con vientos de 20 a 25 nudos y olas entre 2,0 y 3,0 metros, aunque se presentara un leve descenso en la intensidad del oleaje y viento en el día de hoy, de nuevo se intensificará en las horas de la noche y para el día siguiente. Se recomienda extremar las medidas de seguridad necesarias para el tránsito de embarcaciones menores.</p>

OCÉANO PACÍFICO

ALERTA AMARILLA	<p>POR TIEMPO LLUVIOSO</p> <p>Se estiman lluvias en el océano Pacífico nacional, entre moderadas y fuertes, las de mayor intensidad en el norte del área. Por lo que se recomienda a pescadores y usuarios de embarcaciones de poco calado consultar con las Capitanías de puerto antes de zarpar.</p> <p>POR PLEAMAR.</p> <p>Hasta el 2 de junio, el nivel del mar en el litoral del océano pacifico colombiano estará influenciado por una de las pleamares más significativas del mes, asociada a marea astronómica. Por lo anterior, se sugiere a los habitantes costeros estar atentos a la evolución de este fenómeno.</p>
------------------------	--

°C: grados Celsius

m: metros

mm: milímetros

msnm: metros sobre nivel del mar

Km/h: kilómetros por hora

HLC: hora local colombiana

GOES: Geostationary Operational Environmental Satellites (Satélite Geostacionario Operacional Ambiental).

GOES-13 es el designado GOES-Este, localizado en 75° W sobre el ecuador geográfico.

PNN: Parque Nacional Natural

SFF: Santuario de Fauna y Flora



ALERTA ROJA. PARA TOMAR ACCIÓN Advierte al Sistema Nacional de Gestión del Riesgo de Desastres sobre el peligro de un fenómeno y sus efectos adversos sobre la población. Se emite una alerta sólo cuando la identificación de un evento extraordinario indique la amenaza inminente y cuando la gravedad del fenómeno requiera atención prioritaria de los comités departamentales y locales.



ALERTA NARANJA. PARA PREPARARSE Indica la amenaza de un fenómeno. No implica riesgo inmediato por lo que es catalogado como un mensaje para informarse y prepararse. El aviso implica vigilancia continua ya que las condiciones son propicias para el desarrollo de un suceso natural.



ALERTA AMARILLA. PARA INFORMARSE Se emite cuando las condiciones hidrometeorológicas son favorables para la ocurrencia de un fenómeno natural y pueden aumentar el riesgo según los pronósticos. Por sus características, este nivel está encaminado a informar.

CONDICIONES NORMALES Indica que no existe ninguna clase de alerta para la región o zona mencionada.

OMAR FRANCO | Director General

CHRISTIAN EUSCÁTEGUI | Jefe Oficina del Servicio de Pronósticos y Alertas

Profesionales de Turno:

Oliverio León, David Cortés, Sonia Bermúdez, Leidy Rodríguez, Mauricio Torres y Enrique Rodriguez.

<http://www.ideam.gov.co>

Correos electrónicos: servicio@ideam.gov.co, alertas@ideam.gov.co

Calle 25D # 96B - 70, Piso 3. Bogotá, D.C., Colombia.

Teléfono: 3075625 Ext. 1334-1336.

Síguenos en:

