

# INFORME TÉCNICO DIARIO N° 183

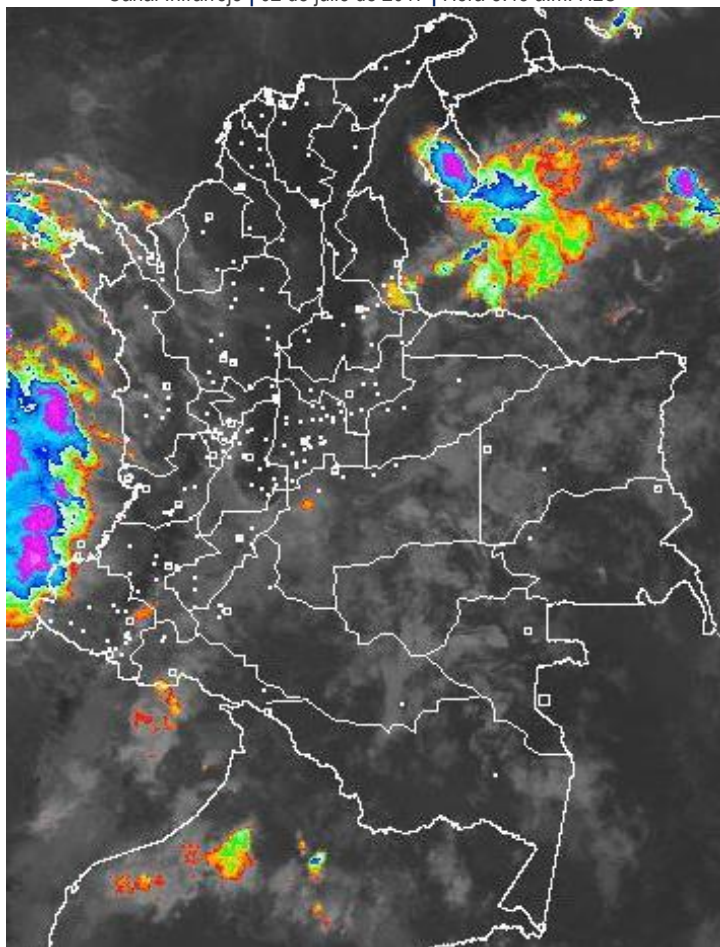
El IDEAM comunica al Sistema Nacional de Gestión del Riesgo (SNGR) y al Sistema Nacional Ambiental (SINA).

Bogotá D. C., domingo 02 de julio de 2017.

Hora de actualización:  
12:10 p. m. HLC

## IMAGEN SATELITAL

Canal Infrarrojo | 02 de julio de 2017 | Hora 8:45 a.m. HLC



## CONDICIONES HIDROMETEOROLÓGICAS ACTUALES

Reducción considerable de las precipitaciones en las regiones Caribe y Andina. Las precipitaciones estuvieron concentradas en zonas de la Orinoquia, Amazonía y Pacífica.

El pronóstico para el día de hoy indica que las precipitaciones importantes estarán en áreas del centro y sur del litoral del Pacífico y moderadas a lo largo del piedemonte llanero y Amazónico y también en el occidente de Córdoba. El resto del territorio nacional con predominio de tiempo seco y de pocas lluvias.

Consulte todos los días el pronóstico del tiempo y las alertas hidrometeorológicas vigentes del IDEAM, en un formato de calidad. Alrededor de las 7:30 a. m. está a disposición del público en [www.ideam.gov.co](http://www.ideam.gov.co).

Se puede ver también en dispositivos móviles **AQUÍ**





# LO MÁS DESTACADO

## LLUVIAS REGISTRADAS EN LAS ÚLTIMAS 24 HORAS

- Registros de lluvias muy similares a los de las pasadas 24 horas; las lluvias se concentraron especialmente en las regiones Orinoquia y Pacífica, e igualmente en sectores aislados de las regiones Orinoquia y Amazonia. La mayor precipitación se registró en el municipio de **Villavicencio (Meta)**, con **100.0 mm**.

## ALERTA ROJA

- Por niveles muy altos (y en algunos casos superiores a las cotas de afectación), en varias corrientes en los siguientes departamentos: Magdalena, Córdoba, Chocó y Meta.
- Por probabilidad muy alta de deslizamientos de tierra detonados por lluvias, en sectores inestables o de alta pendiente, localizado en algunos municipios de los departamentos de Cundinamarca y Meta.

## ALERTA NARANJA

- Por niveles altos en varias corrientes de los siguientes departamentos: Antioquia, Atlántico, Caquetá, Arauca y Guaviare.
- Por probabilidad moderada de deslizamientos de tierra detonados por lluvias, en sectores inestables o de alta pendiente, localizados en las regiones Andina, Orinoquia y Pacífica.
- Por posibilidad moderada de incendios de la cobertura vegetal en algunos municipios de las regiones Andina y Caribe.
- Por viento y oleaje en el mar Caribe.
- Por tiempo lluvioso en el Océano Pacífico.

## ALERTA AMARILLA

- Por niveles con moderada tendencia al ascenso y crecientes súbitas, en varias corrientes de los siguientes departamentos: Chocó, Guaviare, Nariño y Caquetá.
- Por probabilidad baja de deslizamientos de tierra detonados por lluvias, en sectores inestables o de alta pendiente, localizados en áreas de las regiones Caribe, Andina, Pacífica, Orinoquia y Amazonia.

# PRONÓSTICO CONDICIONES METEOROLÓGICAS ESPECIALES

## ÁREA DEL VOLCÁN GALERAS

En el área se espera abundante nubosidad con lluvias ligeras de carácter intermitente.

EL SERVICIO GEOLÓGICO COLOMBIANO reporta en nivel AMARILLO (III): CAMBIOS EN EL COMPORTAMIENTO DE LA ACTIVIDAD VOLCÁNICA. Lat:155 Lon:-77.37

ELEVACIÓN (pies)	DIRECCIÓN	VELOCIDAD	
		NUDOS	Km/h
10,000	SURESTE	10 - 15	18 - 27
18,000	ESTE	15 - 20	27 - 36
24,000	ESTE	20 - 25	36 - 45
30,000	ESTE	20 - 25	36 - 45

## ÁREA DEL VOLCÁN NEVADO DEL HUILA

Prevelecerán las condiciones de tiempo seco en las primera horas del día. Al final de la tarde no se descartan algunas lloviznas en el sector.

EL SERVICIO GEOLÓGICO COLOMBIANO reporta en nivel AMARILLO (III): CAMBIOS EN EL COMPORTAMIENTO DE LA ACTIVIDAD VOLCÁNICA. Lat:2.92 Lon:-76.05

ELEVACIÓN (pies)	DIRECCIÓN	VELOCIDAD	
		NUDOS	Km/h
10,000	SURESTE	10 - 15	18 - 27
18,000	ESTE	20 - 25	36 - 45
24,000	ESTE	15 - 20	27 - 36
30,000	ESTE	20 - 25	36 - 45

## ÁREA DEL VOLCÁN CERRO MACHÍN

A lo largo de la jornada se estima cielo entre parcial y mayormente cubierto con predominio de tiempo seco.

EL SERVICIO GEOLÓGICO COLOMBIANO reporta en nivel AMARILLO (III): CAMBIOS EN EL COMPORTAMIENTO DE LA ACTIVIDAD VOLCÁNICA. Lat:4.80 Lon:-75.62

ELEVACIÓN (pies)	DIRECCIÓN	VELOCIDAD	
		NUDOS	Km/h
10,000	SURESTE	10 - 15	18 - 27
18,000	ESTE	15 - 20	27 - 36
24,000	ESTE	15 - 20	27 - 36
30,000	ESTE	15 - 20	27 - 36

## ÁREA DEL VOLCÁN NEVADO DEL RUIZ

A lo largo de la jornada se estima cielo entre parcial y mayormente cubierto con predominio de tiempo seco.

EL SERVICIO GEOLÓGICO COLOMBIANO reporta en nivel AMARILLO (III): CAMBIOS EN EL COMPORTAMIENTO DE LA ACTIVIDAD VOLCÁNICA. Lat:4.89 Lon:-75.32

ELEVACIÓN (pies)	DIRECCIÓN	VELOCIDAD	
		NUDOS	Km/h
10,000	SURESTE	5 - 10	9 - 18
18,000	ESTE	10 - 15	18 - 27
24,000	ESTE	15 - 20	27 - 36
30,000	ESTE	15 - 20	27 - 36

## ÁREA DEL COMPLEJO VOLCÁNICO CHILES-CERRO NEGRO DE

A lo largo de la jornada se estima cielo entre parcial y mayormente cubierto con predominio de tiempo seco.

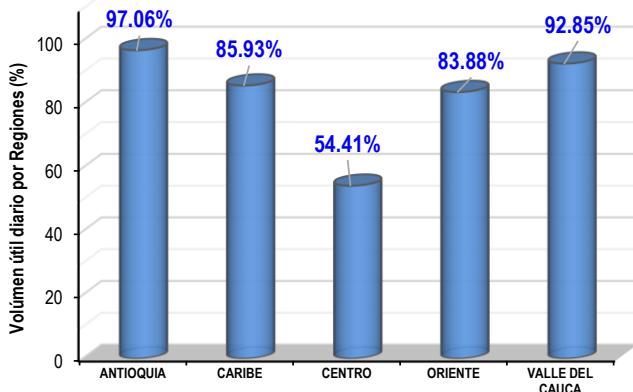
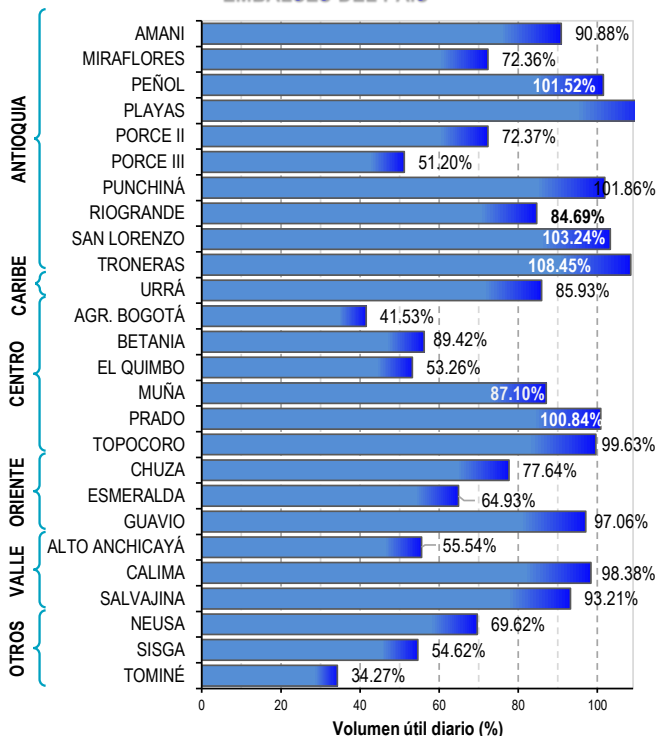
EL SERVICIO GEOLÓGICO COLOMBIANO reporta en nivel AMARILLO (III): CAMBIOS EN EL COMPORTAMIENTO DE LA ACTIVIDAD VOLCÁNICA. Lat:0.81-Lon:77.93 Lat:0.76 Lon:-77.95

ELEVACIÓN (pies)	DIRECCIÓN	VELOCIDAD	
		NUDOS	Km/h
10,000	SURESTE	5 - 10	9 - 18
18,000	ESTE	20 - 25	36 - 45
24,000	ESTE	15 - 20	27 - 36
30,000	ESTE	20 - 25	36 - 45

# ESTADO DE LOS EMBALSES

A continuación se relaciona el volumen útil diario de los principales embalses del país (expresado en porcentaje), de acuerdo con la información reportada por XM S.A. E.S.P en la siguiente dirección electrónica: <http://ido.xm.com.co/ido/SitePages/hidrologia.aspx?q=reservas>

## VOLUMEN ÚTIL DIARIO EN LOS PRINCIPALES EMBALSES DEL PAÍS



Para estar informado diariamente de lo que pasa con el **pronóstico del tiempo y las alertas.**

Síguenos en Twitter  
**@IDEAMColombia**



## PRECIPITACIONES

A continuación se relacionan los municipios donde en las últimas 24 horas se registraron precipitaciones iguales o superiores a 30.0 mm.

Se aclara que las precipitaciones indicadas en los municipios, realmente corresponden a aquellos puntos en los cuales el IDEAM tiene estaciones de monitoreo, pero no necesariamente quiere decir que el dato corresponda a las lluvias que se presentaron directamente sobre el área urbana en donde se concentra la mayor población. En ocasiones la estación sobre la cual se destaca el mayor valor de precipitación, a pesar de pertenecer al municipio, puede quedar alejada del centro poblado principal.

DEPARTAMENTO	MUNICIPIO
ANTIOQUIA	Apartadó (30.2).
BOYACA	Cubará (45.4), Sal Luis de Gaceno (44.1).
CAQUETÁ	San José de Fragua (35.4).
CASANARE	Yopal (70.0) -estación ubicada al NW del centro poblado, Támara (51.8), Paz de Ariporo (34.8).
CUNDINAMARCA	Guayabetal (84.0), Ubalá (47.5), Chocontá (33.0).
CHOCÓ	Medio San Juan (40.0), Quibdó (39.0).
META	<b>Villavicencio (100.0)</b> , Puerto López (67.0), El Calvario (47.0), Cubarral (34.0).
NARIÑO	Barbacoas (35.6), Francisco Pizarro (40.0), Tumaco (31.0).
NORTE DE SANTANDER	Toledo (50.0).
PUTUMAYO	Orito (90.0), Mocoa (40.0), Puerto Guzmán (40.0).
SANTANDER	Encino (45.8).
VAUPÉS	Mitú (48.0).

Para estar informado diariamente de lo que pasa con el **pronóstico del tiempo y las alertas.**

Síguenos en Twitter  
**@IDEAMColombia**



## TEMPERATURAS MÁXIMAS

A continuación se relacionan los municipios donde en las últimas 24 horas se registraron temperaturas iguales o superiores a 35.0 °C.

Se aclara que las temperaturas indicadas en los municipios, realmente corresponden a aquellos puntos en los cuales el IDEAM tiene estaciones de monitoreo, pero no necesariamente quiere decir que el dato corresponda a las temperaturas que se presentaron directamente sobre el casco urbano en donde se concentra la mayor población. En ocasiones la estación sobre la cual se destaca el mayor valor de temperatura, a pesar de pertenecer al municipio, puede quedar alejada del centro poblado principal.

DEPARTAMENTO	MUNICIPIO
<b>ANTIOQUIA</b>	Fredonia (35.0).
<b>BOLÍVAR</b>	María La Baja (35.8), Zambrano (35.8), Carmen de Bolívar (35.4), Arjona (35.2).
<b>CESAR</b>	Valledupar (36.9), Codazzi (35.8), Chiriguaná (35.6), Bosconia (35.4).
<b>CÓRDOBA</b>	San Bernardo del Viento (35.8), Montería (35.6), Ayapel (35.2).
<b>CUNDINAMARCA</b>	Jerusalén (36.0).
<b>HUILA</b>	Villavieja (37.2),
<b>MAGDALENA</b>	Santa Marta (36.2).
<b>LA GUAJIRA</b>	Manaure (39.0), Riohacha (35.4), Urumita (35.4).
<b>TOLIMA</b>	Valle de San Juan (37.0), Natagaima (36.8), Guamo (35.2), Saldaña (35.0).



# PRONÓSTICO METEOROLÓGICO

Domingo 02 y lunes 03 de julio de 2017



REGIÓN	PRONÓSTICO
<p><b>SABANA DE BOGOTÁ</b></p>	<p><b>DOMINGO.</b> En la mañana cielo mayormente cubierto con probables lluvias ligeras al oriente y suroriente de la ciudad, principalmente a inicios de la mañana. En la tarde se estima cielo parcial a mayormente cubierto con posibles precipitaciones de baja intensidad al oriente y occidente de la ciudad y al sur de la Sabana. En horas de la noche se espera que persista el cielo parcialmente cubierto con predominio de tiempo seco tanto en la ciudad como en la Sabana., aunque no se descartan lluvias al suroriente de la ciudad.</p> <p><b>LUNES.</b> Durante la jornada se prevé cielo entre parcial y mayormente nublado con predominio de tiempo seco en horas de la mañana, durante la tarde e inicios de la noche se estiman lloviznas o lluvias ligeras sobre el suroriente del área.</p>
<p><b>CARIBE</b></p>	<p><b>DOMINGO.</b> En las primeras horas de la mañana cielo parcialmente cubierto con predominio de tiempo seco, salvo por zonas de Córdoba, Sucre y cercanías al golfo de Urabá donde son posibles algunas lluvias. En horas de la tarde se prevé aumento de la nubosidad, acarreado consigo precipitaciones en zonas cercanas al golfo de Urabá, Córdoba, Sucre y norte de Magdalena. En horas de la noche se espera que persistan las lluvias en los alrededores del golfo de Urabá y zonas de Córdoba; se esperan lluvias en Bolívar y sectores de Magdalena y Cesar.</p> <p><b>LUNES.</b> Las precipitaciones se presentaran en áreas del sur de los departamentos de Córdoba, Bolívar y Cesar y estribaciones de la Sierra Nevada de Santa Marta, principalmente en horas de la tarde y luego en la noche tenderán a incrementarse.</p>
<p><b>ARCHIPIÉLAGO DE SAN ANDRÉS, PROVIDENCIA Y SANTA CATALINA</b></p>	<p><b>DOMINGO.</b> En horas de la mañana se espera cielo parcialmente cubierto con predominio de tiempo seco en el área. En la tarde persistirá el cielo entre parcial y mayormente cubierto con predominio de tiempo seco. En horas de la noche cielo parcialmente cubierto con predominio de tiempo seco.</p> <p><b>LUNES.</b> Durante la jornada se prevé cielo entre parcial a mayormente cubierto con probabilidad de precipitaciones durante la madrugada y primeras horas de la mañana.</p>
<p><b>MAR CARIBE</b></p>	<p><b>DOMINGO.</b> Se prevén tiempo seco en gran parte del mar Caribe salvo al occidente y cercanías al litoral del Golfo de Urabá con mayor nubosidad y precipitaciones importantes en horas de la noche.</p> <p><b>LUNES.</b> Se estiman precipitaciones en el occidente y centro del mar Caribe nacional, el golfo de Urabá y en cercanías a la costas de Córdoba, durante la tarde y especialmente en la noche.</p>

**Planeando tu día?**  
Descarga YA y conoce...



Consúltalo a diario y únete a la Cultura del Pronóstico del IDEAM

Disponible para  



# PRONÓSTICO METEOROLÓGICO

Domingo 02 y lunes 03 de julio de 2017



REGIÓN	PRONÓSTICO
<b>ANDINA</b>	<p><b>DOMINGO.</b> En horas de la mañana cielo parcial a mayormente cubierto y predominio de tiempo seco en gran parte de la zona; probabilidad de lluvias ligeras en el oriente de Cundinamarca, sur de Tolima, oriente de Boyacá y sur de Norte de Santander, occidente de Antioquia. En horas de la tarde se prevé aumento de nubosidad con probabilidad de lluvias en Santander, Norte de Santander, amplios sectores de Antioquia; occidente del eje Cafetero, y oriente de Boyacá, Cundinamarca y Huila. En horas de la noche persistirán las lluvias en sectores de Antioquia, eje Cafetero, Santander y Norte de Santander.</p> <p><b>LUNES.</b> Se prevé predominio de tiempo seco en la región, salvo lluvias ligeras en sectores de Santander, oriente de Boyacá, occidente y centro de Antioquia y Risaralda, principalmente en horas de la tarde.</p>
<b>INSULAR PACÍFICO</b>	<p><b>DOMINGO.</b> En Gorgona se esperan lluvias de variada intensidad durante la jornada. En Malpelo predominará con mayor nubosidad y tiempo seco en el área.</p> <p><b>LUNES.</b> Cielo mayormente cubierto y en la mañana y en la noche con lluvias en cercanías de Malpelo. Se prevé tiempo seco en el día Gorgona, salvo lluvias ligeras en la noche.</p>
<b>PACÍFICO</b>	<p><b>DOMINGO.</b> En horas de la mañana se prevé cielo parcialmente cubierto en la región, con lluvias ubicadas en el litoral de Chocó, Cauca, Nariño y Valle del Cauca. En horas de la tarde se estima aumento de la nubosidad con cielo mayormente cubierto y lluvias sobre amplios sectores de Chocó, Valle del Cauca, Cauca y occidente de Nariño. En horas de la noche es posible que se intensifiquen las lluvias al oriente de Chocó y occidente de Cauca y Valle del Cauca, así como al sur de Nariño.</p> <p><b>LUNES.</b> La precipitaciones durante las horas de la tarde y noche, principalmente en el sur del Chocó y zona costera de Valle del Cauca. El resto de la región tendrá condiciones secas.</p>
<b>OCÉANO PACÍFICO</b>	<p><b>DOMINGO.</b> Se estiman precipitaciones, tanto en el litoral como en alta mar durante la jornada.</p> <p><b>LUNES.</b> Se estiman lluvias en cercanías a la costa y en la cuenca del Océano Pacífico, especialmente en la madrugada y nuevamente en la noche.</p>

Planeando tu día?  
Descarga YA y conoce...



Consúltalo a diario y únete a  
la Cultura del Pronóstico del IDEAM

Disponible para





# PRONÓSTICO METEOROLÓGICO

Domingo 02 y lunes 03 de julio de 2017



REGIÓN	PRONÓSTICO
<p><b>ORINOQUIA</b></p>	<p><b>DOMINGO.</b> En horas de la mañana se prevén cielo mayormente nublado con precipitaciones ligeras en sectores de Vichada, Meta, Casanare y Arauca. En horas de la tarde se espera que se mantengan las lluvias en Meta y se incrementen las lluvias en sectores de Casanare. En horas de la noche se espera una disminución de las precipitaciones, las cuales se ubicarán en zonas de Vichada, Casanare y Meta.</p> <p><b>LUNES.</b> Se prevé mayor nubosidad en la madrugada y mañana, lluvias en varios sectores Meta y de menor intensidad en Arauca. Disminución de la nubosidad en la tarde y noche con lluvias esperadas en el oriente de Vichada.</p>
<p><b>AMAZONIA</b></p>	<p><b>DOMINGO.</b> En horas de la mañana la región tendrá cielo parcial a mayormente nublado con lluvias sectores de Vaupés, Amazonas, Guainía, oriente de Guaviare, Putumayo, occidente de Caquetá. En horas de la tarde se espera que persistan las lluvias en Caquetá y Putumayo, y se presenten lluvias en Amazonas y Guainía. Durante la noche, las lluvias se concentrarán en Guainía, Amazonas y occidente de Putumayo.</p> <p><b>LUNES.</b> Nubosidad con precipitaciones entre ligeras y moderadas en sectores de Vaupés, Guaviare, oriente de Caquetá y Putumayo y Guainía, especialmente en horas de la madrugada y mañana. Luego, con disminuciones de las lluvias en la tarde y noche.</p>

Planeando tu día?  
 Descarga YA y conoce...



Consúltalo a diario y únete a  
 la Cultura del Pronóstico del IDEAM

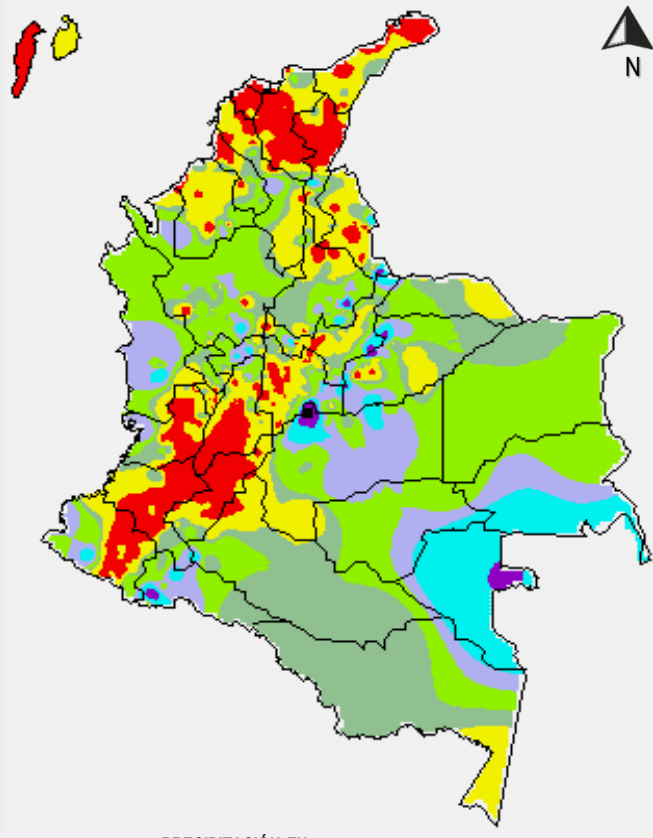
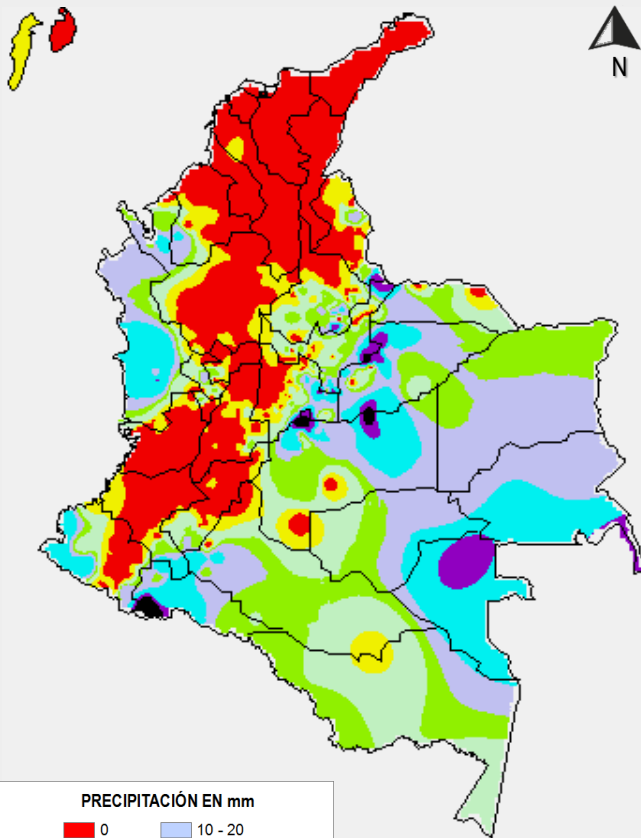
Disponible para  



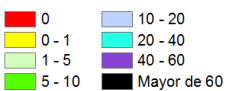
# MAPAS DE PRECIPITACIÓN

**Precipitación diaria:** desde las 7:00 a. m. del día sábado 01 de julio hasta las 7:00 a. m. del día domingo 02 de julio de 2017.

**Precipitación de los últimos 3 días:** desde las 7:00 a. m. del día jueves 29 de junio hasta las 7:00 a. m. del día domingo 02 de junio de 2017.



## PRECIPITACIÓN EN mm



1 milímetro de precipitación equivale a 1 litro de lluvia por m<sup>2</sup>

## PRECIPITACIÓN EN mm



1 milímetro de precipitación equivale a 1 litro de lluvia por m<sup>2</sup>

## ALERTAS VIGENTES E INFORMACIÓN ADICIONAL

Para mayor información sobre el pronóstico del estado del tiempo, informes técnicos diarios, comunicados especiales, mapas diarios de temperaturas máximas y mínimas e información diaria de precipitación se sugiere consultar los siguientes enlaces:

- [MAPA DIARIO DE TEMPERATURA MÁXIMA.](#)
- [MAPA DIARIO DE TEMPERATURA MÍNIMA.](#)
- [INFORMACIÓN DIARIA DE PRECIPITACIÓN Y TEMPERATURA DE LOS PRINCIPALES AEROPUERTOS DEL PAÍS.](#)
- [MOAICO MAPAS DE PRECIPITACIÓN DIARIA EN MILÍMETROS.](#)

# ALERTAS POR NIVELES

## REGIÓN CARIBE

### SITIOS PARA LOS CUALES SE GENERA LA ALERTA

#### **NIVELES ALTOS EN EL RÍO MAGDALENA SECTOR EL BANCO (MAGDALENA).**

Se mantiene la alerta roja dado que los niveles del río Magdalena a la altura del Banco continúan por encima de la cota crítica de desbordamiento. Se destaca que los aportantes al río Magdalena en el sector entre Puerto Berrio y El Banco, han presentado ascensos moderados en el nivel debido a la persistencia de la lluvia en los departamentos de Santander, Norte de Santander y Antioquia. Se prevé continúen los niveles altos en el río Magdalena en este sector.

#### **AUMENTOS DE NIVEL EN EL RÍO SINÚ.**

Se mantiene esta alerta por desbordamiento del río Sinú afectando los municipios de Lorica, San Bernardo del Viento, Cereté, Tierralta, San Pelayo, Chimá, y Montería, así como de las quebradas que circundan la zona. Para el día de hoy no se esperan lluvias fuertes en la cuenca. Se recomienda a los pobladores ribereños estar atentos y prestar atención al comportamiento de los niveles del río.

#### **INCREMENTOS SUBITOS EN EL NIVEL DEL RIO SAN JORGE**

Se mantiene la alerta roja en el río San Jorge, dados los incrementos súbitos que se han registrando en el nivel del río San Jorge y sus afluentes especialmente el río San Pedro, producto de la saturación del suelo en la parte alta y media de la cuenca y por las lluvias de variada intensidad que se registraron en sectores de la cuenca aportante. Se han afectado los Municipios de Ayapel, Puerto Libertador, San José de Uré. Se alerta a las autoridades locales y regionales de Gestión de Riesgo y a las poblaciones ribereñas del río San Jorge y sus principales afluentes, estar atentos al comportamiento de los niveles debido a las condiciones presentadas y los pronósticos de precipitación para los próximos días.

**ALERTA  
ROJA**

## REGIÓN PACIFICO

### SITIOS PARA LOS CUALES SE GENERA LA ALERTA

#### **PROBABILIDAD DE CRECIENTES SÚBITAS EN LOS RÍOS AFLUENTES DIRECTOS AL OCEANO PACÍFICO Y EN LA CUENCA DEL RÍO SAN JUAN.**

Se mantiene alerta roja debido a las persistentes precipitaciones de variada intensidad en los departamentos de Valle del Cauca, especialmente en **Chocó**, los cuales pueden generar nuevos incrementos súbitos en el nivel de los ríos San Juan, Dagua, Anchicayá, Baudó, Docampadó y sus ríos tributarios, entre otros. El IDEAM mantiene la recomendación para que la población en general mantenga atento seguimiento al comportamiento y fluctuaciones en los niveles de estos ríos, dado que se pronostica persistan las lluvias durante los próximos días en la región.

**ALERTA  
ROJA**

# ALERTAS POR NIVELES DE LOS RÍOS

## REGIÓN ORINOQUIA

### SITIOS PARA LOS CUALES SE GENERA LA ALERTA

#### ALERTA ROJA

#### **AUMENTO EN EL NIVEL DE LA PARTE MEDIA Y BAJA EL RIO META Y EN ALGUNOS DE SUS TRIBUTARIOS COMO EL RIO CRAVO NORTE, RÍO CASANARE Y RIO GUATIQUEUA (DEPARTAMENTO DE META).**

Se presentan niveles altos en el río Meta entre la estación Humapo en el municipio de Puerto López (Meta) y la desembocadura en el río Orinoco, pasando por la estación La Hermosa en el municipio de Paz de Ariporo. Igualmente, se prevé nuevos incrementos moderados en los niveles de los afluentes al río Meta, especialmente en los ríos Metica (Guamal - Humadea) Guatiquía, Guayuriba, Humea, Upía, Acacias, Guacavia, Negro, y el río Casanare, Cusiana y Cravo Sur y sus aportantes, dadas las persistentes precipitaciones registradas en la parte alta de la cuenca. Por lo que se recomienda a los pobladores ribereños y autoridades locales y regionales de Gestión de Riesgo mantengan atento seguimiento al comportamiento de los niveles de los ríos que descienden del piedemonte llanero.

#### **INCREMENTO EN EL NIVEL DEL RÍO INÍRIDA.**

Se mantiene esta alerta debido al incremento sostenido en el nivel del río Inírida el cual es monitoreado a la altura del municipio de Puerto Inírida-Guainía. Los valores actuales se encuentran cerca a la cota crítica de desbordamiento. Se recomienda a pobladores ribereños y autoridades locales y regionales de Gestión de Riesgo mantengan atento seguimiento ante probables afectaciones por desbordamientos e inundaciones del río Inírida.

## REGIÓN ANDINA

### SITIOS PARA LOS CUALES SE GENERA LA ALERTA

#### ALERTA NARANJA

#### **NIVELES ALTOS EN EL RÍO NECHÍ Y SUS AFLUENTES.**

Se mantiene esta alerta dadas las precipitaciones que se han registrado en la cuenca media y baja del río Nechí, por lo que los niveles del río podrían aumentar a la altura del municipio de Zaragoza hasta su afluencia en el río Cauca. La alerta incluye probabilidad de incrementos súbitos en los tributarios como el río Grande, Anorí y Bagre. Se recomienda a los pobladores de la zona estar atentos a los incrementos del nivel del río Nechí y sus principales afluentes..

#### **PROBABILIDAD DE CRECIENTES SÚBITAS EN LOS RÍOS DE MONTAÑA DEL DEPARTAMENTO DE ANTIOQUIA.**

Se genera alerta naranja en el Departamento de Antioquia, debido a las precipitaciones de intensidad fuerte las cuales puede generar crecientes súbitas en los ríos de las dos vertientes de la cordillera occidental y en la vertiente occidental de la cordillera central. Se recomienda especial atención al comportamiento en los niveles de los ríos Taraza, Man, Porce, Nare, San Juan y La quebrada La Liboriana y sus afluentes

# ALERTAS POR NIVELES DE LOS RÍOS

## REGIÓN CARIBE

### SITIOS PARA LOS CUALES SE GENERA LA ALERTA

**ALERTA  
 NARANJA**

#### **NIVELES ALTOS EN EL CANAL DEL DIQUE.**

Se mantienen altos los niveles a la altura de la estación Gambote en el municipio de Arjona Bolívar, los cuales podrían estar afectando las márgenes del canal del Dique, similar tendencia se registra en la Ciénaga de Machado, Ciénaga del Jobo y embalse de El Guájaro.

#### **NIVELES ALTOS EN EL RÍO CAUCA EN EL MUNICIPIO DE GUARANDA (SUCRE).**

Se mantiene esta alerta debido al descenso de los niveles del río Cauca en la estación las Varas, aunque con valores por encima de la cota de afectación en particular en el sector comprendido entre los municipios de Guaranda (Sucre), Achí y Pinillos (Bolívar), producto de las lluvias registradas en la cuenca alta y media. Se resalta que a tendencia de descenso se mantendrá durante los siguientes días. Se recomienda a los pobladores de la zona estar atentos al comportamiento del nivel de río Cauca.

#### **PROBABILIDAD DE OCURRENCIA DE CRECIENTES SÚBITAS EN LOS RÍOS QUE DESEMBOCAN EN EL GOLFO DE URABÁ.**

Se genera alerta naranja dado que no se descarta la ocurrencia de crecientes súbitas de carácter moderado en los ríos Mulatos, Chigorodó, Carepa, Apartadó, Unguia, Tolo Tanela Vijagüal, Zungo, Grande, Tíe, Caimán Viejo y Caimán Nuevo, río León, Guadualito, Currulao y Turbo. El IDEAM mantiene la recomendación a la población asentada a lo largo de las corrientes de esta zona, especialmente en los municipios de Apartadó, Turbo, Chigorodó, Carepa y San Pedro de Urabá, dado que se pronostica persistan las lluvias durante los próximos días en la región.

## REGIÓN AMAZONAS

### SITIOS PARA LOS CUALES SE GENERA LA ALERTA

**ALERTA  
 NARANJA**

#### **PROBABILIDAD DE INCREMENTOS SUBITOS EN LA PARTE ALTA DE LOS RÍOS CARAÑO, HACHA, LA QUEBRADA LA PERDIZ Y DEMAS AFLUENTES QUE DESCENDEN DEL PIEDEMONTE CAQUETEÑO**

Se activa la alerta naranja debido a las persistentes lluvias de variada intensidad que se han presentado sobre sectores del piedemonte Caquetense, las cuales se pronostican continúen durante las próximas horas, generando incrementos moderados en los niveles de ríos Caraño y Hacha (ambos afluentes del río Orteguzza), la quebrada La Perdiz y demás corrientes que descienden del piedemonte caquetense.

# ALERTAS POR NIVELES DE LOS RÍOS

## REGIÓN ORINOQUIA

### SITIOS PARA LOS CUALES SE GENERA LA ALERTA

#### ALERTA NARANJA

#### **.CRECIENTES SÚBITAS EN LOS RÍOS APORTANTES DE LA CUENCA DEL ARAUCA Y NIVELES ALTOS CAUCE PRINCIPAL**

Se activa el nivel de alerta de naranja dado que se prevén continúen las lluvias sobre sectores de la cuenca alta del río Arauca las cuales pueden generar aumentos en el cauce principal el cual es monitoreado a la altura del municipio de Arauquita en donde se encuentra estable bajo el nivel de cota crítica, pero la cuenca alta responde rápidamente a las lluvias de alta intensidad. El IDEAM mantiene el llamado de atención para que pobladores ribereños y autoridades locales y regionales de gestión de riesgo mantengan atento seguimiento al comportamiento de los niveles y tomen las medidas preventivas necesarias ante los impactos que puedan ocasionar dichos ascensos súbitos en aportantes tales como Chitagá, Venagá, Cobaría, Cubugón y Banadía.

#### **PROBABILIDAD DE CRECIENTES SÚBITAS EN LA PARTE ALTA DE LOS RIOS TRIBUTARIOS DEL RIO GUAVIARE.**

Dado el pronóstico de lluvias de variada intensidad en el Piedemonte llanero se activa la alerta naranja para los ríos Ariari, Guayabero, Guape, Guejar, Duda, Papaneme, tributarios del Río Guaviare en la cuenca alta.

## REGIÓN CARIBE

### SITIOS PARA LOS CUALES SE GENERA LA ALERTA

#### ALERTA AMARILLA

#### **CRECIENTES SÚBITAS EN EL RÍO ATRATO.**

Se mantiene alerta debido a los continuos incremento súbitos que se han registrado en el nivel del río Atrato a la altura de Quibdó (Chocó). Además dada la probabilidad que persistan las lluvias de variada intensidad durante los próximos días en las cuencas aportantes, se pueden presentar nuevos incrementos en los niveles de los afluentes en la cuenca alta y media, especialmente en el río Capa, Murri y Sucio.

# ALERTAS POR NIVELES DE LOS RÍOS

## REGIÓN ORINOQUIA

### SITIOS PARA LOS CUALES SE GENERA LA ALERTA

#### ALERTA AMARILLA

#### NIVELES ALTOS EN EL RIO GUAVIARE.

Se mantiene esta alerta dado que se presentan niveles altos en el río Guaviare a la altura del municipio de San José del Guaviare, sin embargo, actualmente se presenta tendencia al descenso en los niveles. Igualmente, se pueden presentar ligeros incrementos en los niveles de los afluentes al río Guaviare que descienden del piedemonte llanero, dadas las precipitaciones registradas en la parte alta de la cuenca.

## REGIÓN PACIFICO

### SITIOS PARA LOS CUALES SE GENERA LA ALERTA

#### ALERTA AMARILLA

#### PROBABILIDAD DE CRECIENTES SUBITAS EN LOS RIOS DE LA CUENCA DEL RIO MIRA.

Dadas las precipitaciones ocurridas durante la noche y la madrugada de ayer se han generado incrementos súbitos en el nivel de los principales afluentes de la región, como se verifica en la estación San Juan en el río Mira; se considera que la situación pueda presentarse nuevamente dadas las condiciones de precipitación que se esperan para las próximas días. Se recomienda a la población aledaña a las riberas de los ríos estar atenta a los cambios que puedan presentarse en los niveles de estas corrientes.

## REGIÓN AMAZONAS

### SITIOS PARA LOS CUALES SE GENERA LA ALERTA

#### ALERTA AMARILLA

#### PROBABILIDAD DE INCREMENTOS EN EL NIVEL DE LOS RÍOS MOCOA, SANGOYACO Y MULATO, UBICADOS EN LA PARTE ALTA DE LA CUENCA DEL RÍO CAQUETÁ.

Debido a la saturación de las cuencas de los ríos Mulato, Sangoyaco y La quebrada la Taruca, y al pronóstico de lluvias para los próximos días en la región, se mantiene esta alerta dado que se pueden presentar nuevos incrementos en los niveles de estos ríos que atraviesan la ciudad de Mocoa. El IDEAM recomienda a las autoridades de Gestión del Riesgo Local y a la población en general permanezcan atentos al comportamiento de los niveles de estos ríos.

# ALERTAS POR AMENAZAS DE INCENDIOS DE LA COBERTURA VEGETAL

## ALERTA ROJA:

Amenaza Alta o muy alta de ocurrencia de incendios de la cobertura vegetal en zonas de bosques, cultivos y pastos, localizados en los siguientes municipios y sectores aledaños:

## ALERTA NARANJA:

Amenaza moderada de ocurrencia de incendios de la cobertura vegetal en zonas de bosques, cultivos y pastos, localizados en los siguientes municipios y sectores aledaños:

## REGIÓN CARIBE

### SITIOS PARA LOS CUALES SE GENERA LA ALERTA

**ALERTA  
NARANJA**

**LA GUAJIRA:** Manaure y Uribia.  
**SUCRE:** Chalán, Colosó , Los Palmitos y Tolú.

## REGIÓN ANDINA

### SITIOS PARA LOS CUALES SE GENERA LA ALERTA

**ALERTA  
NARANJA**

**NARIÑO:** Aldana, Cuaspud (Carlosama), Cumbal, Guachuca, Mallama (Piedrancha), Pasto, Santa Cruz (Guachavés), Tangua, Túquerres, Yacuanquer y Chachaguí.  
**NORTE DE SANTANDER:** Cáchira.  
**TOLIMA:** Ambalema.  
**VALLE DEL CAUCA:** Zarzal.

# ALERTAS POR AMENAZAS DE DESLIZAMIENTO

## ALERTA ROJA:

Amenaza alta a muy alta por deslizamientos de tierra detonados por lluvias, localizados en los siguientes municipios:

## ALERTA NARANJA:

Amenaza moderada por deslizamientos de tierra detonados por lluvias, localizados en los siguientes municipios:

### REGIÓN ANDINA

ALERTA  
ROJA

#### SITIOS PARA LOS CUALES SE GENERA LA ALERTA

**CUNDINAMARCA:** Guayabetal.

### REGIÓN ORINOQUIA

ALERTA  
ROJA

#### SITIOS PARA LOS CUALES SE GENERA LA ALERTA

**META:** Acacias, Restrepo y Villavicencio.

### REGIÓN ANDINA

ALERTA  
NARANJA

#### SITIOS PARA LOS CUALES SE GENERA LA ALERTA

**BOYACÁ:** Chivor, Labranzagrande, Paya y San Luis de Gaceno.  
**CUNDINAMARCA:** Gutiérrez, Medina, Paratebueno, Quetame y Ubalá.  
**NORTE DE SANTANDER:** Chitagá y Toledo.  
**SANTANDER:** Coromoro, Encino y Mogotes.

### REGIÓN ORINOQUIA

ALERTA  
NARANJA

#### SITIOS PARA LOS CUALES SE GENERA LA ALERTA

**CASANARE:** Nunchía, Pore, Sabanalarga, Támara, Tauramena y Yopal.  
**META:** Barranca de Upía, Cubarral, Cumaral, El Calvario, El Castillo, Guamal y San Juanito.

### REGIÓN PACÍFICO

ALERTA  
NARANJA

#### SITIOS PARA LOS CUALES SE GENERA LA ALERTA

**CHOCÓ:** Alto Baudó (Pie de Pato), Atrato (Yuto), Bagadó, Cértegui, Condoto, El Cantón del San Pablo (Managrú), Lloró, Medio Atrato (Beté), Medio San Juan (Andagoya), Quibdó, Rio Quito (Paimadó), Tadó, Unión Panamericana ( Animas).  
**NARIÑO:** Barbacoas, Maguí (Payán), Ricaurte, Roberto Payán (San José), Tumaco



# ALERTAS POR AMENAZAS DE DESLIZAMIENTO

**ALERTA ROJA:**

Amenaza alta a muy alta por deslizamientos de tierra detonados por lluvias, localizados en los siguientes municipios:

**ALERTA NARANJA:**

Amenaza moderada por deslizamientos de tierra detonados por lluvias, localizados en los siguientes municipios:

## REGIÓN CARIBE

### SITIOS PARA LOS CUALES SE GENERA LA ALERTA

**ALERTA AMARILLA**

**BOLÍVAR:** Magangué y Pinillos.  
**CESAR:** La Gloria, Pailitas, Pelaya, Valledupar.  
**CÓRDOBA:** Puerto Libertador y Tierralta.  
**LA GUAJIRA:** San Juan del Cesar.  
**MAGDALENA:** Ciénaga, Fundación y Santa Marta

## REGIÓN ANDINA

### SITIOS PARA LOS CUALES SE GENERA LA ALERTA

**ALERTA AMARILLA**

**ANTIOQUIA:** Abejorral, Amagá, Amalfi, Andes, Angelópolis, Anorí, Argelia, Armenia, Briceño, Cáceres, Caldas, Campamento, Cañasgordas, Caracolí, Caramanta, Ciudad Bolívar, Concordia, Dabeiba, Ebéjico, Fredonia, Frontino, Giraldo, Heliconia, Ituango, La Ceja, La Pintada, La Unión, Maceo, Medellín, Montebello, Nariño, Puerto Berrío, Puerto Nare, Puerto Triunfo, Remedios, Salgar, San Carlos, San Francisco, San Luis, Santa Bárbara, Santa Fe de Antioquia, Segovia, Sonsón, Sopetrán, Tarazá, Tarso, Toledo, Uramita, Urrao, Valdivia, Vegachí, Venecia, Yalí, Yarumal y Yolombó.

**BOYACÁ** Almeida, Aquitania, Berbeo, Betétiva, Buenavista, Campohermoso, Chinavita, Chita, Coper, Corrales, Cubará, El Espino, Gámeza, Guicán, La Victoria, Macanal, Maripí, Miraflores, Mongua, Monquirá, Muzo, Otanche, Pachavita, Páez, Pajarito, Panqueba, Pauna, Paz de Rio, Pesca, Pisva, Puerto Boyacá, Quípama, Rondón, Saboyá, San José de Pare, San Pablo de Borbur, Santa María, Santana, Socotá, Sogamoso, Tasco, Tibaná, Tópaga, Turmequé, Umbita y Ventaquemada.

**CALDAS:** Aguadas, Chinchiná, Filadelfia, La Merced, Manizales, Manzanares, Marmato, Marulanda, Neira, Pácora, Pensilvania, Salamina, Samaná, Supia y Villamaria.

**CUNDINAMARCA:** Agua de Dios, Albán, Anapoima, Anolaima, Apulo, Arbeláez, Beltrán, Bituima, Bogotá, D.C., Boyacá, Cabrera, Cachipay, Caparrapí, Cáqueza, Carmen de Carupa, Chaguaní, Chipaque, Chocontá, Cucunubá, El Colegio, El Peñón, El Rosal, Facatativá, Fómeque, Fosca, Fusagasugá, Gachalá, Gachetá, Gama, Granada, Guaduas, Guatavita, Guayabal de Siquima, Jerusalén, La Calera, La Mesa, La Palma, La Peña, La Vega, Lenguazaque, Machetá, Nilo, Nimaima, Nocaima, Pacho, Paima, Pandi, Pasca, Pulí, Quebradanegra, Quipile, Ricaurte, San Antonio de Tequendama, San Bernardo, San Cayetano, San Francisco, San Juan de Rioseco, Sasaima, Sesquilé, Sibaté, Sylvania, Soacha, Subachoque, Suesca, Supatá, Sutatausa, Tabio, Tausa, Tena, Tibacuy, Tocaima, Topaipí, Utica, Venecia, Vergara, Vianí, Villagómez, Villapinzón, Villeta, Viotá, Yacopí, Zipacón y Zipaquirá.

# ALERTAS POR AMENAZAS DE DESLIZAMIENTO

**ALERTA ROJA:**

Amenaza alta a muy alta por deslizamientos de tierra detonados por lluvias, localizados en los siguientes municipios:

**ALERTA NARANJA:**

Amenaza moderada por deslizamientos de tierra detonados por lluvias, localizados en los siguientes municipios:

## REGIÓN ANDINA

### SITIOS PARA LOS CUALES SE GENERA LA ALERTA

**ALERTA AMARILLA**

**HUILA:** Aipe, La Plata y Neiva.

**NORTE DE SANTANDER:** Ábrego, Cácosta, Chinácota, Convención, Cucutilla, Durania, El Zulia, Gramalote, Hacarí, Labateca, Lourdes, Pamplona, Salazar, San Calixto, Sardinata, Silos, Teorama y Villa Caro.

**QUINDÍO:** Calarcá, Córdoba y Salento.

**RISARALDA:** Santa Rosa de Cabal.

**SANTANDER:** Albania, Barbosa, Bolívar, Carcasí, Charalá, Chipatá, Contratación, El Carmen, El Guacamayo, Florián, Floridablanca, Girón, Guavatá, Guepsa, La Belleza, La Paz, Landázuri, Lebrija, Macaravita, Matanza, Puente Nacional, Rionegro, San Andrés, San Benito, San Miguel, San Vicente de Chucurí, Santa Helena del Opón, Sucre, Tona, Valle de San José, Vélez.

**TOLIMA:** Alpujarra, Anzoátegui, Armero (Guayabal), Ataco, Cajamarca, Carmen de Apicalá, Casabianca, Chaparral, Cunday, Dolores, Falan, Fresno, Herveo, Ibagué, Icononzo, Lérída, Líbano, Mariquita, Melgar, Murillo, Natagaima, Palocabildo, Planadas, Prado, Purificación, Rioblanco, Roncesvalles, San Antonio, Villahermosa, Villarrica

## REGIÓN ORINOQUIA

### SITIOS PARA LOS CUALES SE GENERA LA ALERTA

**ALERTA AMARILLA**

**CASANARE:** Aguazul, Chámeza, Hato Corozal, La Salina, Paz de Ariporo y Recetor.

**META:** El Dorado.

## REGIÓN PACÍFICO

### SITIOS PARA LOS CUALES SE GENERA LA ALERTA

**ALERTA AMARILLA**

**CAUCA:** Almaguer, Bolívar, Buenos Aires, Caldono, Corinto, El Tambo, Inzá, Jambaló, La Sierra, La Vega, López, Miranda, Páez (Belalcázar), Rosas, Santa Rosa, Silvia, Suárez, Toribío, Totoró.

**CHOCÓ:** Bahía Solano (Mutis), El Carmen, Río Iró (Santa Rita) y Sipí.

**NARIÑO:** Albán (San José), Buesaco, Cumbitara, Linares, Samaniego.

**VALLE DEL CAUCA:** Bolívar, Buenaventura, Buga, Bugalagrande, Calima (El Darién), Dagua, El Cerrito, El Dovio, Palmira, San Pedro, Sevilla, Tuluá y Versalles.

## REGIÓN AMAZONIA

### SITIOS PARA LOS CUALES SE GENERA LA ALERTA

**ALERTA AMARILLA**

**CAQUETÁ:** Belén de Los Andaquíes, Morelia

**PUTUMAYO:** Mocoa.

# ALERTAS POR AMENAZAS DE DESLIZAMIENTO

**ALERTA ROJA:**

Amenaza alta a muy alta por deslizamientos de tierra detonados por lluvias, localizados en los siguientes municipios:

**ALERTA NARANJA:**

Amenaza moderada por deslizamientos de tierra detonados por lluvias, localizados en los siguientes municipios:

## SECTORES VIALES IDENTIFICADOS CON POTENCIALIDAD DE DESLIZAMIENTOS, EN LOS CUALES GENERAN ALERTAS

DEPARTAMENTO	SECTOR VIAL
ARAUCA	La Lejía - Saravena
BOYACÁ	La Lejía - Saravena
CASANARE	Aguazul - Yopal Barranca de Upía - Monterrey Cumalar - Barranca de Upía El Secreto - Aguacalara Yopal - Paz de Ariporo
CHOCÓ	Certeguí - Quibdó Las Animas - Certeguí Las Animas - Mumbú Quibdó - La Mansa Río Pató (El Afirmado) Río Pató (El Afirmado) - La Ye (Las Animas)
CUNDINAMARCA	Bogotá (El Portal) – Villavicencio Cumalar - Barranca de Upía
META	Bogotá (El Portal) - Villavicencio Cumalar - Barranca de Upía Entrada Ciudad Porfía - Caño Tigre Paso Antiguo por el Río Guayuriba Pipiral - Villavicencio "Puente Guatiquía - Los Caballos" "Variante de Restrepo" Variante de Restrepo" Ye de Granada - Paso por el Puente sobre el Río Ocoa
NARIÑO	Junín – Tuquerres Tumaco - Junín
NORTE DE SANTANDER	La Lejía - Saravena
SANTANDER	Cruce Ruta 45A (San Gil) - Onzaga

# ALERTAS METEOMARINA

## MAR CARIBE

### ALERTA NARANJA

#### POR VIENTO Y OLEAJE

Incremento en la intensidad del viento con velocidades de 20 a 25 nudos y rachas de viento, altura del oleaje entre 2,0 a 4.0 metros, en el oriente y, principalmente, al centro del mar Caribe colombiano. Por lo tanto, se recomienda a pescadores y usuarios de embarcaciones de poco calado consultar con las Capitanías de puerto antes de zarpar y a los habitantes costeros estar atentos a la evolución de las condiciones meteorológicas.

## OCÉANO PACÍFICO

### ALERTA NARANJA

#### POR TIEMPO LLUVIOSO

Se prevén precipitaciones con actividad eléctrica durante el día, sobre la cuenca del Océano Pacífico Colombiano, especialmente en sectores del centro y sur de la cuenca y a mar adentro. Por lo tanto, se recomienda a pescadores y usuarios de embarcaciones de poco calado consultar con las Capitanías de puerto antes de zarpar, de igual forma, se recomienda a los habitantes costeros estar atentos a la evolución de las condiciones meteorológicas.

°C: grados Celsius

m: metros

mm: milímetros

msnm: metros sobre nivel del mar

Km/h: kilómetros por hora

HLC: hora local colombiana

**GOES:** Geostationary Operational Environmental Satellites (Satélite Geoestacionario Operacional Ambiental).

**GOES-13** es el designado GOES-Este, localizado en 75° W sobre el ecuador geográfico.

**PNN:** Parque Nacional Natural

**SFF:** Santuario de Fauna y Flora



**ALERTA ROJA. PARA TOMAR ACCIÓN** Advierte al Sistema Nacional de Gestión del Riesgo de Desastres sobre el peligro de un fenómeno y sus efectos adversos sobre la población. Se emite una alerta sólo cuando la identificación de un evento extraordinario indique la amenaza inminente y cuando la gravedad del fenómeno requiera atención prioritaria de los comités departamentales y locales.



**ALERTA NARANJA. PARA PREPARARSE** Indica la amenaza de un fenómeno. No implica riesgo inmediato por lo que es catalogado como un mensaje para informarse y prepararse. El aviso implica vigilancia continua ya que las condiciones son propicias para el desarrollo de un suceso natural.



**ALERTA AMARILLA. PARA INFORMARSE** Se emite cuando las condiciones hidrometeorológicas son favorables para la ocurrencia de un fenómeno natural y pueden aumentar el riesgo según los pronósticos. Por sus características, este nivel está encaminado a informar.

**CONDICIONES NORMALES** Indica que no existe ninguna clase de alerta para la región o zona mencionada.

**OMAR FRANCO** | Director General

**CHRISTIAN EUSCÁTEGUI** | Jefe Oficina del Servicio de Pronósticos y Alertas

**Profesionales de Turno:**

Oliverio León, Sonia Bermúdez, Mirovan Sverko, Araminta Vega y Alberto Pardo.  
<http://www.ideam.gov.co>

Correos electrónicos: [servicio@ideam.gov.co](mailto:servicio@ideam.gov.co), [alertas@ideam.gov.co](mailto:alertas@ideam.gov.co)

Calle 25D # 96B - 70, Piso 3. Bogotá, D.C., Colombia.

Teléfono: 3075625 Ext. 1334-1336.

**Síguenos en:**

