

INFORME TÉCNICO DIARIO Nº 187

El IDEAM comunica al Sistema Nacional de Gestión del Riesgo (SNGR) y al Sistema Nacional Ambiental (SINA).

Bogotá D. C., jueves 06 de julio de 2017.

Hora de actualización:
11:49 a. m.

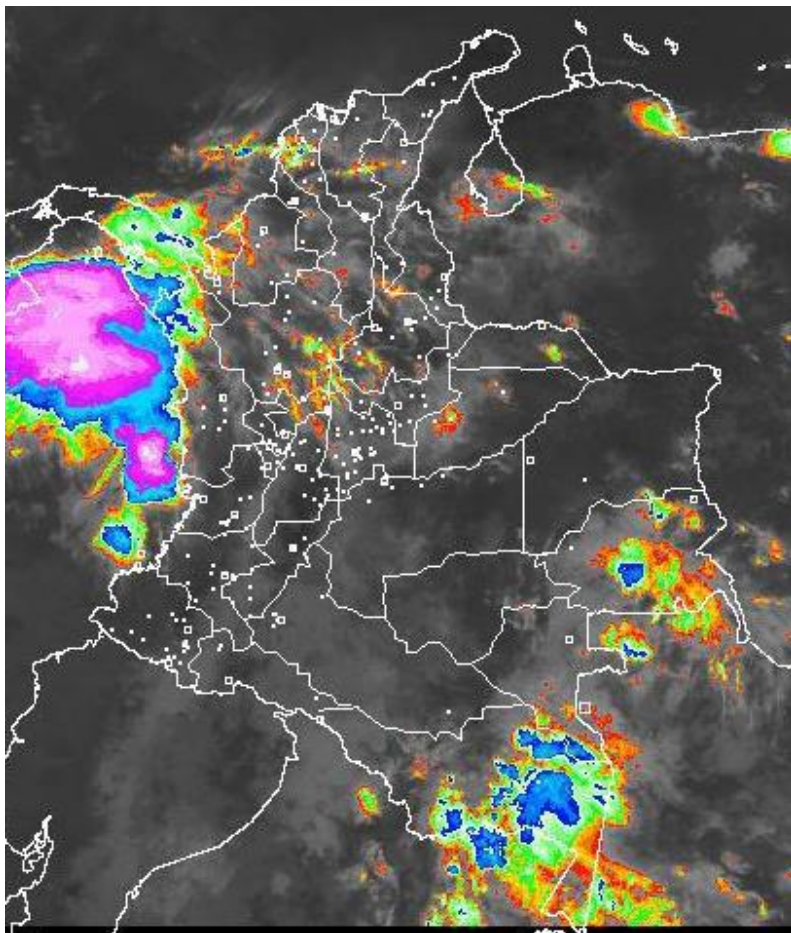


IMAGEN SATELITAL

Canal Infrarrojo | 06 de julio de 2017 | Hora 8:45 a. m. HLC

CONDICIONES HIDROMETEOROLÓGICAS ACTUALES

Durante las últimas horas se han observado condiciones nubosas con lluvias moderadas y descargas eléctricas en zonas del litoral Pacífico, océano Pacífico, suroccidente de la región Caribe y occidente del mar Caribe colombiano; lluvias de menor consideración se registraron en sectores de los departamentos de Bolívar, Magdalena, Cesar, Caldas, occidente del de Boyacá y Cundinamarca y oriente de Guainía, Vaupés y Amazonas. En el resto del país predominaron condiciones secas. Para las próximas horas se estiman lluvias con probables descargas eléctricas en el centro y sur de la región Caribe, norte y centro de la Pacífica y oriente y sur de la Amazonia; lluvias de menor intensidad al norte y centro de la Andina y oriente de la Orinoquia.



Consulte todos los días el pronóstico del tiempo y las alertas hidrometeorológicas vigentes del IDEAM, en un formato de calidad. Alrededor de las 7:30 a. m. está a disposición del público en www.ideam.gov.co.

Se puede ver también en dispositivos móviles **AQUÍ**





LO MÁS DESTACADO

LLUVIAS REGISTRADAS EN LAS ÚLTIMAS 24 HORAS

- Incremento considerable de las precipitaciones en las últimas 24 horas, las cuales se concentraron en las regiones Pacífica, Caribe y Andina (especialmente en el norte); en forma moderada se presentaron en la región Amazonia. La mayor precipitación se registró en el municipio de **Lloró (Chocó), con 125.6 mm.**

ALERTA ROJA

- Por niveles altos y en algunos casos superando las cotas de desbordamientos, en los siguientes departamentos: Magdalena, Córdoba, Valle del Cauca, Chocó y Antioquia.. Se destacan las inundaciones causadas por el río San Jorge, situación asociada con la ruptura de un dique marginal en inmediaciones del municipio e Nueva Esperanza (Córdoba).
- Por probabilidad muy alta de deslizamientos de tierra detonados por lluvias, en sector inestable o de alta pendiente, localizado en el municipio de Tumaco en el departamento de Nariño.
- Por probabilidad muy alta de ocurrencia de incendios de la cobertura vegetal en La Guajira.

ALERTA NARANJA

- Por niveles altos en varias corrientes de los siguientes departamentos: Antioquia, Arauca, Atlántico, Meta y Bolívar.
- Por probabilidad moderada de deslizamientos de tierra detonados por lluvias, en sectores inestables o de alta pendiente, localizados en las regiones Andina, Amazonia, Caribe, Orinoquia y Pacífica.
- Por posibilidad moderada de incendios de la cobertura vegetal en algunos municipios de las regiones Caribe, Andina, Orinoquia y Amazonia.
- Por tiempo lluvioso en el Océano Pacífico.
- Por oleaje y viento en el mar Caribe

ALERTA AMARILLA

- Por niveles con incrementos moderados de los siguiente departamentos: Caquetá, Nariño, Meta, Atlántico, Bolívar, Sucre, Antioquia, Chocó y Valle del Cauca..
- Por probabilidad baja de deslizamientos de tierra detonados por lluvias, en sectores inestables o de alta pendiente, localizados en áreas de las regiones Andina, Pacífica, Orinoquia y Amazonía.
- Por tiempo lluvioso y pleamar en el mar Caribe.

PRONÓSTICO CONDICIONES METEOROLÓGICAS ESPECIALES

ÁREA DEL VOLCÁN GALERAS

A lo largo de la jornada se estima cielo entre parcial y mayormente cubierto con predominio de tiempo seco.

El SERVICIO GEOLÓGICO COLOMBIANO reporta en nivel AMARILLO (III): CAMBIOS EN EL COMPORTAMIENTO DE LA ACTIVIDAD VOLCÁNICA. Lat: 155 Lon: -77.37

ELEVACIÓN (pies)	DIRECCIÓN	VELOCIDAD	
		NUDOS	Km/h
10,000	SURESTE	15 - 20	27 - 36
18,000	NORESTE	20 - 25	36 - 45
24,000	NORESTE	10 - 15	18 - 27
30,000	NORESTE	10 - 15	18 - 27

ÁREA DEL VOLCÁN NEVADO DEL HUILA

Se estima que durante gran parte de la jornada se presente tiempo seco, aunque al finalizar el día se incrementará la nubosidad.

El SERVICIO GEOLÓGICO COLOMBIANO reporta en nivel AMARILLO (III): CAMBIOS EN EL COMPORTAMIENTO DE LA ACTIVIDAD VOLCÁNICA. Lat: 2.92 Lon: -76.05

ELEVACIÓN (pies)	DIRECCIÓN	VELOCIDAD	
		NUDOS	Km/h
10,000	SURESTE	10 - 15	18 - 27
18,000	NORESTE	25 - 30	45 - 54
24,000	ESTE	10 - 15	18 - 27
30,000	NORESTE	10 - 15	18 - 27

ÁREA DEL VOLCÁN CERRO MACHÍN

Se estima que durante gran parte de la jornada se presente tiempo seco, aunque al finalizar el día se incrementará la nubosidad.

El SERVICIO GEOLÓGICO COLOMBIANO reporta en nivel AMARILLO (III): CAMBIOS EN EL COMPORTAMIENTO DE LA ACTIVIDAD VOLCÁNICA. Lat: 4.80 Lon: -75.62

ELEVACIÓN (pies)	DIRECCIÓN	VELOCIDAD	
		NUDOS	Km/h
10,000	SURESTE	5 - 10	9 - 18
18,000	NORESTE	20 - 25	36 - 45
24,000	SURESTE	15 - 20	27 - 36
30,000	NORESTE	10 - 15	18 - 27

ÁREA DEL VOLCÁN NEVADO DEL RUIZ

Se estima que durante gran parte de la jornada se presente tiempo seco, aunque al finalizar el día se incrementará la nubosidad.

El SERVICIO GEOLÓGICO COLOMBIANO reporta en nivel AMARILLO (III): CAMBIOS EN EL COMPORTAMIENTO DE LA ACTIVIDAD VOLCÁNICA. Lat: 4.89 Lon: -75.32

ELEVACIÓN (pies)	DIRECCIÓN	VELOCIDAD	
		NUDOS	Km/h
10,000	SURESTE	5 - 10	9 - 18
18,000	SURESTE	20 - 25	36 - 45
24,000	NORESTE	15 - 20	27 - 36
30,000	NORESTE	5 - 10	9 - 18

ÁREA DEL COMPLEJO VOLCÁNICO CHILES-CERRO NEGRO DE

A lo largo de la jornada se estima cielo entre parcial y mayormente cubierto con predominio de tiempo seco.

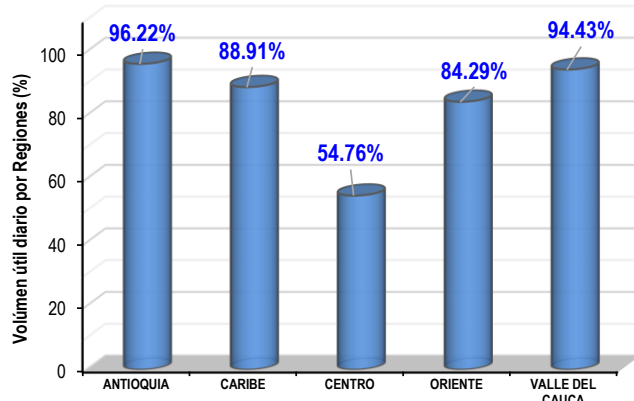
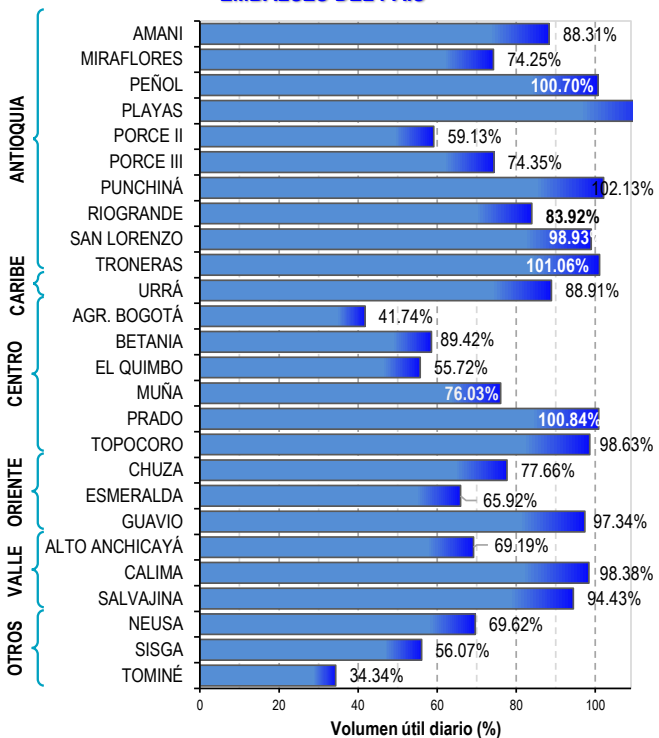
El SERVICIO GEOLÓGICO COLOMBIANO reporta en nivel AMARILLO (III): CAMBIOS EN EL COMPORTAMIENTO DE LA ACTIVIDAD VOLCÁNICA. Lat: 0.81-Lon:77.93 Lat: 0.76 Lon:-77.95

ELEVACIÓN (pies)	DIRECCIÓN	VELOCIDAD	
		NUDOS	Km/h
10,000	SURESTE	5 - 10	9 - 18
18,000	NORESTE	10 - 15	18 - 27
24,000	NORESTE	20 - 25	36 - 45
30,000	SURESTE	15 - 20	27 - 36

ESTADO DE LOS EMBALSES

A continuación se relaciona el volumen útil diario de los principales embalses del país (expresado en porcentaje), de acuerdo con la información reportada por XM S.A. E.S.P en la siguiente dirección electrónica: <http://ido.xm.com.co/ido/SitePages/hidrologia.aspx?q=reservas>

VOLUMEN ÚTIL DIARIO EN LOS PRINCIPALES EMBALSES DEL PAÍS



Para estar informado diariamente de lo que pasa con el **pronóstico del tiempo y las alertas.**

Síguenos en Twitter
@IDEAMColombia



PRECIPITACIONES

A continuación se relacionan los municipios donde en las últimas 24 horas se registraron precipitaciones iguales o superiores a 20.0 mm.

Se aclara que las precipitaciones indicadas en los municipios, realmente corresponden a aquellos puntos en los cuales el IDEAM tiene estaciones de monitoreo, pero no necesariamente quiere decir que el dato corresponda a las lluvias que se presentaron directamente sobre el área urbana en donde se concentra la mayor población. En ocasiones la estación sobre la cual se destaca el mayor valor de precipitación, a pesar de pertenecer al municipio, puede quedar alejada del centro poblado principal.

DEPARTAMENTO	MUNICIPIO
ANTIOQUIA	Yarumal (51.0), Angostura (37.0), Venecia (32.2).
ATLÁNTICO	Sabanalarga (28.0).
BOLÍVAR	San Estanislao (45.0), Pinillos (31.4).
BOYACÁ	San Luis de Gaceno (88.3), Santa María (45.2), Almeida (41.8), Somondoco (41.0), Macanal (37.6), Sutatenza (35.7), Garagoa (24.0), Cubará (23.3), Campohermoso (22.0),
CASANARE	Aguazul (86.1), Sabanalarga (45.0), Chámeza (29.5), Trinidad (22.0), Yopal (21.0).
CESAR	Pueblo Bello (Cesar).
CÓRDOBA	Montería (51.4), Loricá (45.5), Planeta Rica (37.5), Chimá (35.0), Puerto Escondido (32.0), Montelíbano (24.0).
CUNDINAMARCA	Ubalá (55.0), Gachalá (23.5), Chocontá (23.0), Ubalá (22.6).
CHOCÓ	Lloró (125.6).
MAGDALENA	Santa Marta (53.8) -estación ubicada a 45 Km., hacia el oriente-.
META	El Calvario (51.0).
NARIÑO	Francisco Pizarro (37.0).
NORTE DE SANTANDER	Labateca (20.0).
PUTUMAYO	San Francisco (28.3).
VAUPÉS	Mitú (54.0).

Para estar informado diariamente de lo que pasa con el **pronóstico del tiempo y las alertas.**

Síguenos en Twitter
@IDEAMColombia



TEMPERATURAS MÁXIMAS

A continuación se relacionan los municipios donde en las últimas 24 horas se registraron temperaturas iguales o superiores a 36.0 °C.

Se aclara que las temperaturas indicadas en los municipios, realmente corresponden a aquellos puntos en los cuales el IDEAM tiene estaciones de monitoreo, pero no necesariamente quiere decir que el dato corresponda a las temperaturas que se presentaron directamente sobre el casco urbano en donde se concentra la mayor población. En ocasiones la estación sobre la cual se destaca el mayor valor de temperatura, a pesar de pertenecer al municipio, puede quedar alejada del centro poblado principal.

DEPARTAMENTO	MUNICIPIO
BOLÍVAR	Pinillos (35.2), Zambrano (35.0).
CESAR	Bosconia (37.4), Chiriguana (37.0), Valledupar (35.4), Codazzi (35.0).
CÓRDOBA	Ayapel (35.8).
CUNDINAMARCA	Jerusalén (37.0).
HUILA	Villavieja (35.4).
LA GUAJIRA	Uribia (35.8), Riohacha (35.4), Maicao (35.2).
MAGDALENA	Pivijay (35.2).
TOLIMA	Ambalema (39.2), Natagaima (37.2), Valle de San Juan (36.0), Armero (35.2).

PRONÓSTICO METEOROLÓGICO

Jueves 06 y viernes 07 de julio de 2017



REGIÓN	PRONÓSTICO
SABANA DE BOGOTÁ	<p>JUEVES. En la mañana se espera cielo entre parcial y mayormente cubierto con predominio de tiempo seco en amplios sectores del área, sin embargo no se descartan lloviznas en algunos sectores, especialmente, al oriente de la ciudad. En la tarde se estima cielo seminublado con condiciones secas en la mayor parte del área; con probabilidad de lloviznas al oriente y sur del área. En horas de la noche se prevé nubosidad variada con predominio de tiempo seco.</p> <p>VIERNES. Aunque predominarán condiciones secas con cielo entre parcial a mayormente cubierto, son posibles lluvia en horas de la tarde al suroriente del área.</p>
CARIBE	<p>JUEVES. Durante las primeras horas de la mañana se presentara cielo mayormente cubierto con lluvias en Córdoba y litoral de Sucre; lluvias de menor intensidad en zonas de Bolívar, Cesar y sectores de Magdalena, las lluvia tenderán a disminuir a lo largo de la mañana. En horas de la tarde se prevé cielo entre parcial y mayormente cubierto con probabilidad de lluvias en sectores de Córdoba, sur de La Guajira, norte de Magdalena y de Cesar. Lluvias menos intensas sobre zonas de Bolívar y Sucre. Posibilidad de actividad eléctrica. En horas de la noche se estiman lluvias de variada intensidad sobre el sur de Bolívar, sectores de Córdoba y norte de Magdalena y Cesar.</p> <p>VIERNES. En la mañana cielo parcialmente cubierto con probabilidad de lluvias sobre sectores de Córdoba y norte de Magdalena. En horas de la tarde se prevén precipitaciones entre ligeras y moderadas en Córdoba, zonas de Sucre, norte y sur de Bolívar y norte de Magdalena y de Cesar.</p>
ARCHIPIÉLAGO DE SAN ANDRÉS, PROVIDENCIA Y SANTA CATALINA	<p>JUEVES. En las primeras horas de la mañana se espera nubosidad variable y tiempo seco. Nubosidad variable con predominio de tiempo seco. En horas de la noche posibilidad de lluvias entre ligeras y moderadas.</p> <p>VIERNES. Durante la jornada se prevé cielo entre parcial a mayormente cubierto con precipitaciones a diferentes horas.</p>
MAR CARIBE	<p>JUEVES. Durante la jornada se estima nubosidad variada con precipitaciones en el occidente del mar Caribe nacional, incluyendo el Golfo de Urabá, litoral de Córdoba y Bolívar.</p> <p>VIERNES. Se estiman precipitaciones en el occidente del mar Caribe nacional, el golfo de Urabá y en cercanías a la costas de Córdoba, con probabilidad de actividad eléctrica, especialmente en la madrugada y en horas de la tarde.</p>

Planeando tu día?
Descarga YA y conoce...



Consúltalo a diario y únete a la Cultura del Pronóstico del IDEAM

Disponible para  



PRONÓSTICO METEOROLÓGICO

Jueves 06 y viernes 07 de julio de 2017



REGIÓN	PRONÓSTICO
ANDINA	<p>JUEVES. En horas de la mañana cielo parcialmente cubierto con predominio de tiempo seco en amplios sectores de la región, salvo en sectores de Antioquia, Cundinamarca, Caldas, Huila y Tolima, donde se estima mayor nubosidad y lluvias ligeras. En horas de la tarde se prevé aumento de nubosidad con probabilidad de lluvias en el norte y occidente de Antioquia y sectores de Santander; Lluvias menos intensas son previstas sobre norte de Cundinamarca, oriente de Boyacá, Quindío Risaralda y sectores de Huila. En horas de la noche se estima cielo entre parcial y mayormente cubierto, con precipitaciones en el noroccidente y sur de Antioquia, sur de Santander, occidente de Boyacá y norte de Cundinamarca. Lluvias ligeras en el Eje Cafetero y Norte de Santander.</p> <p>VIERNES. En horas de la mañana se prevé cielo parcialmente cubierto con precipitaciones en el norte de Antioquia, sur de Santander, oriente de Cundinamarca y Boyacá. En horas de la tarde y la noche se estiman lluvias entre ligeras y moderadas en Antioquia, sur y oriente de Santander, oriente y norte de Cundinamarca, occidente de Boyacá y Eje cafetero.</p>
INSULAR PACÍFICO	<p>JUEVES. La jornada mantendrá nubosidad variada y probabilidad de lluvias en cercanías de Malpelo en horas de la tarde y noche. Se prevé para Gorgona abundante nubosidad y lluvias a diferentes horas.</p> <p>VIERNES. Cielo parcialmente cubierto con predominio de tiempo seco y nubosidad variada a lo largo de la jornada en Gorgona. Se prevé tiempo seco a lo largo de la jornada en Malpelo.</p>
PACÍFICO	<p>JUEVES. En horas de la mañana se prevé cielo entre parcial y mayormente cubierto, con predominio de tiempo seco en gran parte de la región, salvo en el norte de Chocó y sur del litoral donde se estima mayor nubosidad y lluvias de ligeras a moderadas. En horas de la tarde se estima cielo mayormente cubierto con lluvias sobre sectores del sur de Chocó; Lluvias ligeras sobre sectores de Valle y Cauca. En horas de la noche se estima cielo entre parcial y mayormente cubierto con lluvias en Chocó y sobre el litoral de Valle y Cauca; Lluvias menos intensas en Nariño. Probabilidad de actividad eléctrica en momentos de lluvia intensa.</p> <p>VIERNES. En horas de la mañana se estima cielo parcialmente cubierto con Lluvias en el sur de Chocó y en el litoral de Valle del Cauca. En horas de la tarde y la noche se prevé aumento de nubosidad con lluvias ligeras y moderadas sectores de Chocó y Valle del Cauca.</p>
OCÉANO PACÍFICO	<p>JUEVES. A advierte cielo mayormente nublado con lluvias y descargas eléctricas en el norte y centro de la cuenca del Pacífico durante el día.</p> <p>VIERNES. Se estiman lluvias en cercanías a la costa norte de la cuenca Pacífica, especialmente en la madrugada y e inicios de la noche.</p>

Planeando tu día?
Descarga YA y conoce...



Consúltalo a diario y únete a
la Cultura del Pronóstico del IDEAM

Disponible para  



PRONÓSTICO METEOROLÓGICO

Jueves 06 y viernes 07 de julio de 2017



REGIÓN	PRONÓSTICO
<p>ORINOQUIA</p>	<p>JUEVES. En horas de la mañana se prevé cielo entre parcial y mayormente cubierto con precipitaciones sobre suroriente de Vichada y sectores de Arauca, Casanare y en el occidente de Meta. En horas de la tarde se espera cielo mayormente cubierto con lluvias sobre sectores de Vichada y de Meta. En horas de la noche se estima aumento de nubosidad con probabilidad de lluvias en el norte y oriente de Vichada. Precipitaciones ligeras en el occidente de Casanare y Meta.</p> <p>VIERNES. En horas de la mañana y la tarde se estiman condiciones nubosas con precipitaciones entre ligeras y moderadas, en Vichada. En horas de la tarde y noche son posibles lluvias en el oriente de Vichada y occidente de Arauca, en el resto de la región tiempo seco.</p>
<p>AMAZONIA</p>	<p>JUEVES. En la mañana se espera cielo entre parcial y mayormente cubierto en la región, con precipitaciones en Guainía, Vaupés y Amazonas; lloviznas en Putumayo y Caquetá. En horas de la tarde se espera cielo mayormente cubierto con lluvias en Guainía, Vaupés y Caquetá y sectores de Amazonas y Putumayo. Las lluvias se concentrarán en Guainía, Vaupés, Amazonas y oriente de Caquetá. En el resto de la región se prevé tiempo seco.</p> <p>VIERNES. Nubosidad variada con precipitaciones entre ligeras y moderadas en sectores de Vaupés, Guaviare y Guainía, especialmente en horas de la tarde y la noche.</p>

Planeando tu día?
 Descarga YA y conoce...



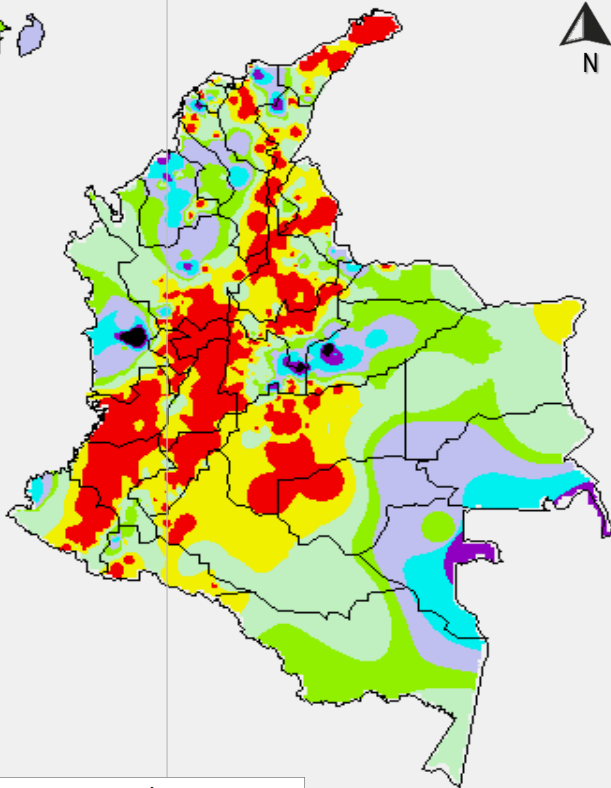
Consúltalo a diario y únete a
 la Cultura del Pronóstico del IDEAM

Disponible para  

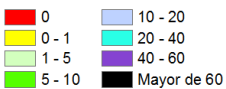
MAPAS DE PRECIPITACIÓN

Precipitación diaria: desde las 7:00 a. m. del día miércoles 05 de julio hasta las 7:00 a. m. del día jueves 06 de julio de 2017.

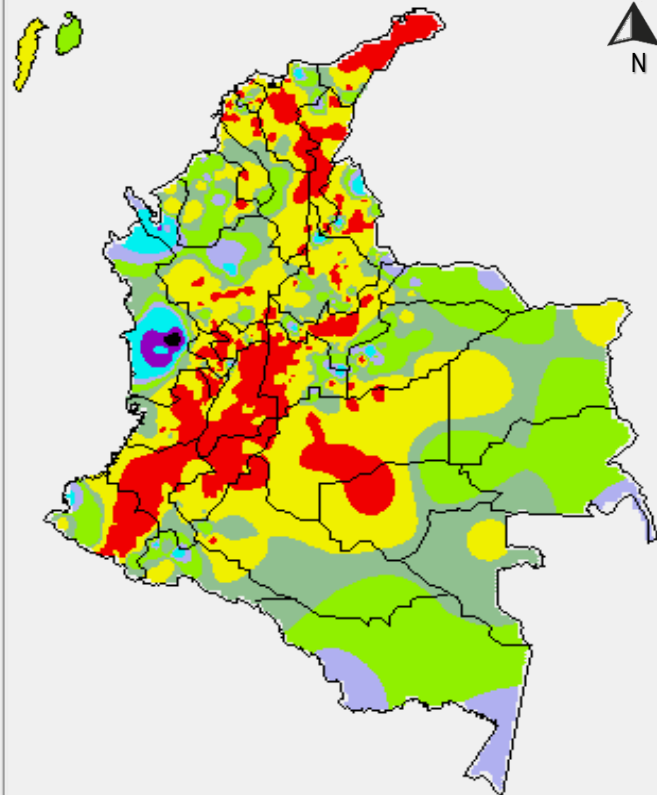
Precipitación de los últimos 3 días: desde las 7:00 a. m. del día lunes 03 de julio hasta las 7:00 a. m. del día jueves 06 de julio de 2017.



PRECIPITACIÓN EN mm



1 milímetro de precipitación equivale a 1 litro de lluvia por m²



PRECIPITACIÓN EN mm



1 milímetro de precipitación equivale a 1 litro de lluvia por m²

ALERTAS VIGENTES E INFORMACIÓN ADICIONAL

Para mayor información sobre el pronóstico del estado del tiempo, informes técnicos diarios, comunicados especiales, mapas diarios de temperaturas máximas y mínimas e información diaria de precipitación se sugiere consultar los siguientes enlaces:

- [MAPA DIARIO DE TEMPERATURA MÁXIMA.](#)
- [MAPA DIARIO DE TEMPERATURA MÍNIMA.](#)
- [INFORMACIÓN DIARIA DE PRECIPITACIÓN Y TEMPERATURA DE LOS PRINCIPALES AEROPUERTOS DEL PAÍS.](#)
- [MOSAICO MAPAS DE PRECIPITACIÓN DIARIA EN MILÍMETROS.](#)

ALERTAS POR NIVELES DE LOS RÍOS

REGIÓN CARIBE

SITIOS PARA LOS CUALES SE GENERA LA ALERTA

ALERTA ROJA

NIVELES ALTOS EN EL RIO MAGDALENA SECTOR EL BANCO (MAGDALENA).

Se mantiene la alerta roja dado que los niveles del río Magdalena a la altura del Banco se encuentran cerca de la cota crítica de desbordamiento. Se prevé continúen los niveles altos en el río Magdalena en este sector.

RIO SAN JORGE.

Se mantiene alerta roja debido a desbordamientos del río San Jorge en el departamento de Córdoba en el municipio de Pueblo Nuevo por rompimiento del dique y de lluvias de carácter fuerte durante las últimas horas en la región.

PROBABILIDAD DE OCURRENCIA DE CRECIENTES SÚBITAS EN LOS RÍOS QUE DESEMBOCAN EN EL GOLFO DE URABÁ.

Se genera alerta roja por posibles crecientes súbitas en los ríos Mulatos, Chigorodó, Carepa, Apartadó, León, Currulao y Turbo.

REGIÓN ORINOQUIA

SITIOS PARA LOS CUALES SE GENERA LA ALERTA

ALERTA ROJA

NIVELES ALTOS EN EL RÍO INÍRIDA.

Se mantiene esta alerta debido al incremento sostenido en el nivel del río Inírida el cual es monitoreado a la altura del municipio de Puerto Inírida (Guainía). Los valores actuales se encuentran por encima de la cota crítica de desbordamiento.

REGIÓN CARIBE

SITIOS PARA LOS CUALES SE GENERA LA ALERTA

ALERTA NARANJA

NIVELES ALTOS EN EL CANAL DEL DIQUE.

Se mantienen altos los niveles del río Magdalena en el Canal del Dique a la altura de la estación Gambote en el municipio de Arjona (Bolívar), los cuales podrían estar afectando las márgenes del canal del Dique.

NIVELES ALTOS EN EL RÍO SINÚ.

Se mantiene esta alerta en el río Sinú por cuanto persisten los niveles altos particularmente en jurisdicción de los municipios de San Bernardo del Viento y Loricá.

ALERTAS POR NIVELES DE LOS RÍOS

REGIÓN PACÍFICO

SITIOS PARA LOS CUALES SE GENERA LA ALERTA

ALERTA ROJA

PROBABILIDAD DE CRECIENTES SÚBITAS EN LOS RÍOS AFLUENTES DIRECTOS AL OCÉANO PACÍFICO Y EN LA CUENCA DEL RÍO SAN JUAN.

Se genera alerta roja dado que se pronostica persistan las precipitaciones intensas en los departamentos de Valle del Cauca y Chocó, los cuales pueden generar nuevos incrementos súbitos en el nivel de los ríos San Juan, Dagua, Anchicayá, Baudó, Docampadó y sus ríos tributarios, entre otros.

REGIÓN ANDINA

SITIOS PARA LOS CUALES SE GENERA LA ALERTA

ALERTA NARANJA

NIVELES ALTOS EN EL RÍO NECHÍ Y SUS AFLUENTES.

Se mantiene esta alerta dadas las precipitaciones que se han registrado en la cuenca media y baja del río Nechí, por lo que los niveles del río podrían aumentar a la altura del municipio de Zaragoza hasta su afluencia con el río Cauca.

PROBABILIDAD DE CRECIENTES SÚBITAS EN LOS RÍOS DE MONTAÑA DEL DEPARTAMENTO DE ANTIOQUIA.

Se mantiene esta alerta debido a las precipitaciones de los últimos días que se han registrado en el departamento de Antioquia, las cuales puede estar generando crecientes súbitas en los ríos de las dos vertientes de la cordillera occidental y en la vertiente occidental de la cordillera central. Se recomienda especial atención al comportamiento en los niveles de los ríos Porce, Taraza, Man, Nare, San Juan y La quebrada La Liboriana y sus afluentes.

REGIÓN ORINOQUIA

SITIOS PARA LOS CUALES SE GENERA LA ALERTA

ALERTA NARANJA

NIVELES ALTOS EN EL RÍO META.

Se presentan niveles altos en el río Meta entre la estación Humapo en el municipio de Puerto López (Meta) y en la estación La Hermosa en jurisdicción del municipio de Paz de Ariporo.

INCREMENTO EN LOS NIVELES DEL RÍO ARAUCA.

Se mantiene alerta debido a niveles altos del río Arauca en la población de Arauquita.

ALERTAS POR NIVELES DE LOS RÍOS

REGIÓN PACÍFICO

ALERTA AMARILLA	SITIOS PARA LOS CUALES SE GENERA LA ALERTA
	<p>CRECIENTE SUBITA EN EL RIO MIRA.</p> <p>Se han presentado crecientes súbitas los últimos días en el río Mira, a la altura de la estación San Juan. Igualmente, se prevé nuevos incrementos en los niveles dado el pronóstico de lluvias para las próximas días, por consiguiente, se mantiene el nivel de alerta. Se recomienda a la población aledaña a las riberas del cauce principal estar atenta a los cambios que puedan presentar en los niveles.</p>

REGIÓN AMAZONIA

ALERTA AMARILLA	SITIOS PARA LOS CUALES SE GENERA LA ALERTA
	<p>PROBABILIDAD DE INCREMENTOS SUBITOS EN LA PARTE ALTA DE LOS RÍOS CARAÑO, HACHA, LA QUEBRADA LA PERDIZ Y DEMAS AFLUENTES QUE DESCIENDEN DEL PIEDEMONTES CAQUETEÑO.</p> <p>Se mantiene esta alerta ante posibles incrementos en los niveles de los ríos Caraño y Hacha (ambos afluentes del río Orteguaza), la quebrada La Perdiz y demás corrientes que descienden del piedemonte caqueteno. El IDEAM recomienda a las autoridades de Gestión del Riesgo Local y a la población en general permanezcan atentos al comportamiento de los niveles de estos ríos.</p>

REGIÓN ORINOQUIA

ALERTA AMARILLA	SITIOS PARA LOS CUALES SE GENERA LA ALERTA
	<p>PROBABILIDAD DE INCREMENTOS SUBITOS EN AFLUENTES DEL RIO META.</p> <p>Se mantiene alerta ante posibles incrementos en los niveles de los ríos Guacavía y Guatiquía así como otros afluentes de la zona del piedemonte en el departamento del Meta.</p>

REGIÓN ANDINA

ALERTA AMARILLA	SITIOS PARA LOS CUALES SE GENERA LA ALERTA
	<p>NIVELES ALTOS EN EL RÍO CAUCA.</p> <p>Se mantiene alerta amarilla debido al descenso de los niveles a la altura de la estación Las Varas en el municipio de Guaranda.</p>

ALERTAS POR NIVELES DE LOS RÍOS

REGIÓN CARIBE

ALERTA AMARILLA	SITIOS PARA LOS CUALES SE GENERA LA ALERTA
	<p>PROBABILIDAD DE CRECIENTES SÚBITAS EN LOS RÍOS QUE DESCENDEN DE LA SIERRA NEVADA DE SANTA MARTA.</p> <p>Se mantiene alerta amarilla dado que no se descarta la ocurrencia de lluvias que puedan causar incremento en los niveles de los ríos que descenden de la Sierra Nevada de Santa Marta, en especial los ríos Fundación, Aracataca y Ariguaní, al igual que en los ríos Guachaca, Piedras, Palomino, Minca, Manzanares y Ranchería, producto de las lluvias de variada intensidad que se han presentado en inmediaciones de la Sierra.</p>

REGIÓN CARIBE

ALERTA AMARILLA	SITIOS PARA LOS CUALES SE GENERA LA ALERTA
	<p>.PROBABILIDAD DE CRECIENTES SUBITAS EN QUEBRADAS Y ARROYOS DE LOS DEPARTAMENTOS DE ATLÁNTICO, BOLÍVAR, SUCRE, CÓRDOBA Y CESAR.</p> <p>Se mantiene alerta amarilla dado las precipitaciones presentadas en la zona y ante la probabilidad de crecientes súbitas en los ríos de los departamento de Atlántico, Bolívar, Sucre, Córdoba y Cesar, ya que se espera persistan las lluvias de carácter fuerte en estos departamentos durante los próximos días. Se destaca la probabilidad de incrementos súbitos con valores altos en los niveles de los ríos Ariguaní, Guatapurí, Urumita y Maracas, afluentes al río Cesar, al igual que para las ríos, quebradas y arroyos del departamento de Cesar, Bolívar. Se incluyen los arroyos y quebradas del departamento de Atlántico. El IDEAM recomienda a los comités de Gestión del Riesgo, tanto locales como regionales, estar atentos a las fluctuaciones y variaciones de los ríos, quebradas y arroyos de los anteriores departamentos enunciados, así como a la comunidad en general asentada en las márgenes de estos ríos, para que estén atentos al comportamiento de los ríos.</p>

ALERTAS POR AMENAZAS DE INCENDIOS DE LA COBERTURA VEGETAL

ALERTA ROJA:

Amenaza Alta o muy alta de ocurrencia de incendios de la cobertura vegetal en zonas de bosques, cultivos y pastos, localizados en los siguientes municipios y sectores aledaños:

ALERTA NARANJA:

Amenaza moderada de ocurrencia de incendios de la cobertura vegetal en zonas de bosques, cultivos y pastos, localizados en los siguientes municipios y sectores aledaños:

REGIÓN CARIBE

ALERTA ROJA

SITIOS PARA LOS CUALES SE GENERA LA ALERTA

LA GUAJIRA: Manaure y Uribia.

REGIÓN CARIBE

ALERTA NARANJA

SITIOS PARA LOS CUALES SE GENERA LA ALERTA

ATLÁNTICO: Barranquilla, Puerto Colombia y Tubará.
CESAR: Agustín Codazzi, Becerrill, Bosconia, El Paso y La Jagua de Ibirico.
MAGDALENA: Ariguani (El Difícil), Fundación, Pijiño del Carmen y Santa Ana.

Especial atención en el Parque Nacional Natural de Macuira.

REGIÓN ANDINA

ALERTA NARANJA

SITIOS PARA LOS CUALES SE GENERA LA ALERTA

BOYACÁ: Arcabuco, Chíquiza, Cucaita, Motavita, Ráquira, Sáchica, Samacá, San Miguel de Sema, Sora, Tinjacá, Tunja y Villa de Leiva.
CAUCA: Páez (Belalcázar), Puerto Tejada, Totoró y Villa Rica.
CUNDINAMARCA: Cajicá, Chía, Cota, Funza, Guachetá, Madrid, Mosquera, Sopó y Tenjo.
HUILA: Colombia, Garzón, Gigante, Íquira, Palermo, Teruel y Villavieja.
NARIÑO: Aldana, Chachagüí, Córdoba, Cuaspud (Carlosama), Cumbal, Funes, Guachucal, Iles, Imués, Ipiales, La Llanada, Los Andes (Sotomayor), Mallama (Piedrancha), Ospina, Pasto, Puerres, Pupiales, Santa Cruz (Guachavés), Sapuyes, Túquerres y Yacuanquer.
NORTE DE SANTANDER: Cáchira.
VALLE DEL CAUCA: Calima (El Darién), Candelaria, Riofrío, Trujillo, Vijes, Yotoco y Zarzal.

Especial atención en los Parques Nacionales Naturales de Iguaque, Galeras, Las Hermosas, Nevado del Huila y Sumapáz.

ALERTAS POR AMENAZAS DE INCENDIOS DE LA COBERTURA VEGETAL

ALERTA ROJA:

Amenaza Alta o muy alta de ocurrencia de incendios de la cobertura vegetal en zonas de bosques, cultivos y pastos, localizados en los siguientes municipios y sectores aledaños:

ALERTA NARANJA:

Amenaza moderada de ocurrencia de incendios de la cobertura vegetal en zonas de bosques, cultivos y pastos, localizados en los siguientes municipios y sectores aledaños:

REGIÓN ORINOQUIA

	SITIOS PARA LOS CUALES SE GENERA LA ALERTA
ALERTA NARANJA	META: La Macarena, Uribe.

REGIÓN AMAZONIA

	SITIOS PARA LOS CUALES SE GENERA LA ALERTA
ALERTA NARANJA	CAQUETÁ: El Doncello, El Paujil, Florencia, Puerto Rico y San Vicente del Caguán.

Especial atención en el Parque Nacional Natural Cordillera de los Picachos.

ALERTAS POR AMENAZAS DE DESLIZAMIENTO

ALERTA ROJA:

Amenaza alta a muy alta por deslizamientos de tierra detonados por lluvias, localizados en los siguientes municipios:

ALERTA NARANJA:

Amenaza moderada por deslizamientos de tierra detonados por lluvias, localizados en los siguientes municipios:

REGIÓN CARIBE

REGIÓN CARIBE	
ALERTA NARANJA	SITIOS PARA LOS CUALES SE GENERA LA ALERTA
	<p>CÓRODBA: Tierralta</p> <p>MAGDALENA: Ciénaga y Santa Marta (Distrito Turístico Cultural).</p>

REGIÓN ANDINA

REGIÓN ANDINA	
ALERTA NARANJA	SITIOS PARA LOS CUALES SE GENERA LA ALERTA
	<p>ANTIOQUIA: Apartadó, Carepa, Chigorodó y Turbo.</p> <p>BOYACÁ: Almeida, Chivor, Cubará, San Luis de Gaceno, San Pablo de Borbur y Santa María.</p> <p>CUNDINAMARCA: Guayabetal y Ubalá.</p> <p>NORTE DE SANTANDER: Chitagá y Toledo.</p> <p>SANTANDER: Coromoro y Encino.</p>

REGIÓN ORINOQUIA

REGIÓN ORINOQUIA	
ALERTA NARANJA	SITIOS PARA LOS CUALES SE GENERA LA ALERTA
	<p>META: Acacías, El Calvario, Restrepo, San Juanito y Villavicencio.</p> <p>CASANARE: Aguazul y Sabanalarga.</p>

REGIÓN PACÍFICA

REGIÓN PACÍFICA	
ALERTA NARANJA	SITIOS PARA LOS CUALES SE GENERA LA ALERTA
	<p>CHOCÓ: Atrato (Yuto), Bagadó, Belén de Bajirá, Cértegui, Condoto, El Cantón del San Pablo (Managrù), Isthmina, Lloró, Medio San Juan (Andagoya), Nóvita, Rio Iró (Santa Rita), Rio Quito (Paimadó), Tadó, Unión Panamericana (Animas).</p> <p>NARIÑO: Barbacoas, Francisco Pizarro (Salahonda), Ricaurte y Tumaco.</p>

REGIÓN AMAZONIA

REGIÓN AMAZONIA	
ALERTA NARANJA	SITIOS PARA LOS CUALES SE GENERA LA ALERTA
	<p>PUTUMAYO: San Francisco.</p>

ALERTAS POR AMENAZAS DE DESLIZAMIENTO

ALERTA ROJA:

Amenaza alta a muy alta por deslizamientos de tierra detonados por lluvias, localizados en los siguientes municipios:

ALERTA NARANJA:

Amenaza moderada por deslizamientos de tierra detonados por lluvias, localizados en los siguientes municipios:

REGIÓN CARIBE	
SITIOS PARA LOS CUALES SE GENERA LA ALERTA	
ALERTA AMARILLA	CESAR: La Gloria, Pailitas, Pelaya, Pueblo Bello y Valledupar.
	CÓRDOBA: Puerto Libertador .
	LA GUAJIRA: San Juan del Cesar.
	MAGDALENA: Fundación.

REGIÓN ANDINA	
SITIOS PARA LOS CUALES SE GENERA LA ALERTA	
ALERTA AMARILLA	ANTIOQUIA: Abejorral, Amagá, Amalfi, Andes, Angelópolis, Anorí, Argelia, Armenia, Briceño, Cáceres, Caldas, Campamento, Cañasgordas, Caracolí, Caramanta, Ciudad Bolívar, Concordia, Dabeiba, Ebéjico, Fredonia, Frontino, Giraldo, Heliconia, Ituango, La Ceja, La Pintada, La Unión, Maceo, Medellín, Montebello, Nariño, Puerto Berrío, Puerto Nare, Puerto Triunfo, Remedios, Salgar, San Carlos, San Francisco, San Luis, Santa Bárbara, Santa Fe de Antioquia, Segovia, Sonsón, Sopetrán, Tarazá, Tarso, Toledo, Uramita, Urrao, Valdivia, Vegachí, Venecia, Yalí, Yarumal y Yolombó.
	BOYACÁ Aquitania, Berbeo, Betéitiva, Buenavista, Campohermoso, Chinavita, Chita, Coper, Corrales, El Espino, Gámeza, Guayatá, Guicán, La Victoria, Labranzagrande, Macanal, Maripí, Miraflores, Mongua, Moniquirá, Muzo, Otanche, Pachavita, Páez, Pajarito, Panqueba, Pauna, Paya, Paz de Río, Pesca, Pisba, Puerto Boyacá, Quípama, Rondón, Saboyá, San José de Pare, Santana, Socotá, Sogamoso, Somondoco, Sutatenza, Tasco, Tibaná, Tópaga, Turmequé, Umbita y Ventaquemada.
	CALDAS: Aguadas, Chinchiná, Filadelfia, La Merced, Manizales, Manzanares, Marmato, Marulanda, Neira, Pácora, Pensilvania, Salamina, Samaná, Supia y Villamaria.

ALERTAS POR AMENAZAS DE DESLIZAMIENTO

ALERTA ROJA:

Amenaza alta a muy alta por deslizamientos de tierra detonados por lluvias, localizados en los siguientes municipios:

ALERTA NARANJA:

Amenaza moderada por deslizamientos de tierra detonados por lluvias, localizados en los siguientes municipios:

REGIÓN ANDINA

SITIOS PARA LOS CUALES SE GENERA LA ALERTA

ALERTA AMARILLA

CUNDINAMARCA: Agua de Dios, Albán, Anapoima, Anolaima, Apulo, Arbeláez, Beltrán, Bituima, Bogotá, D.C., Bojacá, Cabrera, Cachipay, Caparrapí, Cáqueza, Carmen de Carupa, Chaguaní, Chipaque, Chocontá, Cucunubá, El Colegio, El Peñón, El Rosal, Facatativá, Fusagasugá, Gachalá, Gachetá, Gama, Granada, Guaduas, Guatavita, Guayabal de Síquima, Gutiérrez, Jerusalén, La Calera, La Mesa, La Palma, La Peña, La Vega, Lenguazaque, Machetá, Medina, Nilo, Nimaima, Nocaima, Pacho, Paime, Pandí, Paratebueno, Pasca, Pulí, Quebradanegra, Quetame, Quipile, Ricaurte, San Antonio de Tequendama, San Bernardo, San Cayetano, San Francisco, San Juan de Rioseco, Sasaima, Sesquilé, Sibaté, Sylvania, Soacha, Subachoque, Suesca, Supatá, Sutatausa, Tabío, Tausa, Tena, Tibacuy, Tocaima, Topaipí, Utica, Venecia, Vergara, Vianí, Villagómez, Villapinzón, Villeta, Viotá, Yacopí, Zipacón y Zipaquirá.

HUILA: Aipe, La Plata y Neiva.

NORTE DE SANTANDER: Ábrego, Cácosta, Chinácota, Convención, Cucutilla, Durania, El Zulia, Gramalote, Hacarí, Labateca, Lourdes, Pamplona, Salazar, San Calixto, Sardinata, Silos, Teorama y Villa Caro

QUINDÍO: Calarcá, Córdoba y Salento.

RISARALDA: Santa Rosa de Cabal.

SANTANDER: Albania, Barbosa, Bolívar, Carcasí, Charalá, Chipatá, Contratación, El Carmen, El Guacamayo, Florián, Floridablanca, Girón, Guavatá, Guepsa, La Belleza, La Paz, Landázuri, Lebrija, Macaravita, Matanza, Mogotes, Puente Nacional, Rionegro, San Andrés, San Benito, San Miguel, San Vicente de Chucurí, Santa Helena del Opón, Sucre, Tona, Valle de San José, Vélez.

TOLIMA: Alpujarra, Anzoátegui, Armero (Guayabal), Ataco, Cajamarca, Carmen de Apicalá, Casabianca, Chaparral, Cunday, Dolores, Falan, Fresno, Herveo, Ibagué, Icononzo, Lérída, Líbano, Mariquita, Melgar, Murillo, Natagaima, Palocabildo, Planadas, Prado, Purificación, Rioblanco, Roncesvalles, San Antonio, Villahermosa y Villarrica.

REGIÓN ORINOQUIA

SITIOS PARA LOS CUALES SE GENERA LA ALERTA

ALERTA AMARILLA

CASANARE: Chámeza, Hato Corozal, La Salina, Nunchía, Paz de Ariporo, Pore, Recetor, Támara, Tauramena y Yopal.

META: Barranca de Upía, Cubarral, Cumaral y Guamal.

ALERTAS POR AMENAZAS DE DESLIZAMIENTO

ALERTA ROJA:

Amenaza alta a muy alta por deslizamientos de tierra detonados por lluvias, localizados en los siguientes municipios:

ALERTA NARANJA:

Amenaza moderada por deslizamientos de tierra detonados por lluvias, localizados en los siguientes municipios:

REGIÓN PACÍFICO	
SITIOS PARA LOS CUALES SE GENERA LA ALERTA	
ALERTA AMARILLA	CAUCA: Almaguer, Bolívar, Buenos Aires, Caldono, Corinto, El Tambo, Inzá, Jambaló, La Sierra, La Vega, López, Miranda, Páez (Belalcázar), Rosas, Santa Rosa, Silvia, Suárez, Toribío y Totoró.
	CHOCÓ: Alto Baudó (Pie de Pato), Bahía Solano (Mutis), Bajo Baudó (Pizarro), El Carmen, Medio Baudó(Boca de Pepé), Quibdó y Sipí.
	NARIÑO: Albán (San José), Buesaco, Cumbitara, Linares, Roberto Payán (San José), Samaniego.
	VALLE DEL CAUCA: Bolívar, Buenaventura, Buga, Bugalagrande, Calima (El Darién), Dagua, El Cerrito, El Dovio, Palmira, San Pedro, Sevilla, Tuluá y Versalles.

REGIÓN AMAZONIA	
SITIOS PARA LOS CUALES SE GENERA LA ALERTA	
ALERTA AMARILLA	CAQUETÁ: Belén de Los Andaquíes y Morelia.
	PUTUMAYO: Mocoa

ALERTAS POR AMENAZAS DE DESLIZAMIENTO

ALERTA ROJA:

Amenaza alta a muy alta por deslizamientos de tierra detonados por lluvias, localizados en los siguientes municipios:

ALERTA NARANJA:

Amenaza moderada por deslizamientos de tierra detonados por lluvias, localizados en los siguientes municipios:

SECTORES VIALES IDENTIFICADOS CON POTENCIALIDAD DE DESLIZAMIENTOS, EN LOS CUALES GENERAN ALERTAS

DEPARTAMENTO	SECTOR VIAL
ARAUCA	La Lejía - Saravena
BOYACÁ	El Crucero - Aguazul Guateque - El Secreto La Lejía - Saravena Otanche - Río Minero
CASANARE	Aguazul - Yopal Barranca de Upía - Monterrey El Crucero - Aguazul El Secreto - Aguaclara Guateque - El Secreto
CHOCÓ	Certeguí - Quibdó Las Animas - Certeguí Las Animas - Mumbú Río Pató (El Afirmado) - La Ye (Las Animas)
CUNDINAMARCA	Bogotá (El Portal) – Villavicencio
META	Bogotá (El Portal) - Villavicencio Entrada Ciudad Porfía - Caño Tigre Pipiral - Villavicencio "Puente Guatiquía - Los Caballos"
NARIÑO	Junín - Tuquerres La Espriella - Río Mataje La Piscicultura - El Pepino Tumaco - Junín
NORTE DE SANTANDER	La Lejía - Saravena
PUTUMAYO	La Piscicultura - El Pepino

ALERTAS METEOMARINA

MAR CARIBE

ALERTA AMARILLA

POR TIEMPO LLUVIOSO.

Se prevén precipitaciones de variada intensidad con probabilidad de descargas eléctricas y ráfagas de viento en sectores del occidente y centro del Caribe colombiano, incluido el golfo de Urabá, sectores del litoral de Córdoba, Sucre, Bolívar y sobre el archipiélago de San Andrés y Providencia. Por lo tanto, se recomienda a pescadores y usuarios de embarcaciones de poco calado consultar con las Capitanías de puerto antes de zarpar, de igual forma, se recomienda a los habitantes costeros estar atentos a la evolución de las condiciones meteorológicas.

POR PLEAMAR.

En amplios sectores del mar Caribe nacional se espera una de las pleamares más significativas del mes que se extenderá hasta el próximo 09 de julio. Por lo anterior se recomienda a los habitantes costeros estar atentos con la evolución del fenómeno.

ALERTA NARANJA

POR VIENTO Y OLEAJE.

Se estiman velocidades de viento entre 15 a 25 nudos con probabilidad de rachas mayores y altura del oleaje entre 2.0 a 4.0 metros, especialmente en el centro y algunas zonas sectorizadas del oriente del mar Caribe colombiano. Por lo tanto, se recomienda a pescadores y usuarios de embarcaciones de poco calado consultar con las Capitanías de puerto antes de zarpar y a los habitantes costeros estar atentos a la evolución de las condiciones meteorológicas.

OCÉANO PACÍFICO

ALERTA NARANJA

POR TIEMPO LLUVIOSO.

Se prevén precipitaciones con actividad eléctrica durante el día, sobre la cuenca del Océano Pacífico Colombiano, especialmente en sectores del norte, centro de la cuenca y mar adentro. Por lo tanto, se recomienda a pescadores y usuarios de embarcaciones de poco calado consultar con las Capitanías de puerto antes de zarpar. De igual forma, se recomienda a los habitantes costeros estar atentos a la evolución de las condiciones meteorológicas.

°C: grados Celsius

m: metros

mm: milímetros

msnm: metros sobre nivel del mar

Km/h: kilómetros por hora

HLC: hora local colombiana

GOES: Geostationary Operational Environmental Satellites (Satélite Geostacionario Operacional Ambiental).

GOES-13 es el designado GOES-Este, localizado en 75° W sobre el ecuador geográfico.

PNN: Parque Nacional Natural

SFF: Santuario de Fauna y Flora



ALERTA ROJA. PARA TOMAR ACCIÓN Advierte al Sistema Nacional de Gestión del Riesgo de Desastres sobre el peligro de un fenómeno y sus efectos adversos sobre la población. Se emite una alerta sólo cuando la identificación de un evento extraordinario indique la amenaza inminente y cuando la gravedad del fenómeno requiera atención prioritaria de los comités departamentales y locales.



ALERTA NARANJA. PARA PREPARARSE Indica la amenaza de un fenómeno. No implica riesgo inmediato por lo que es catalogado como un mensaje para informarse y prepararse. El aviso implica vigilancia continua ya que las condiciones son propicias para el desarrollo de un suceso natural.



ALERTA AMARILLA. PARA INFORMARSE Se emite cuando las condiciones hidrometeorológicas son favorables para la ocurrencia de un fenómeno natural y pueden aumentar el riesgo según los pronósticos. Por sus características, este nivel está encaminado a informar.

CONDICIONES NORMALES Indica que no existe ninguna clase de alerta para la región o zona mencionada.

OMAR FRANCO | Director General

CHRISTIAN EUSCÁTEGUI | Jefe Oficina del Servicio de Pronósticos y Alertas

Profesionales de Turno:

Juan Carlos Loaiza, Juan Barrios, Sonia Bermúdez, Leidy Rodríguez, Mauricio Torres y Alberto Pardo.
<http://www.ideam.gov.co>

Correos electrónicos: servicio@ideam.gov.co, alertas@ideam.gov.co

Calle 25D # 96B - 70, Piso 3. Bogotá, D.C., Colombia.

Teléfono: 3075625 Ext. 1334-1336.

Síguenos en:

