

# INFORME TÉCNICO DIARIO N° 198

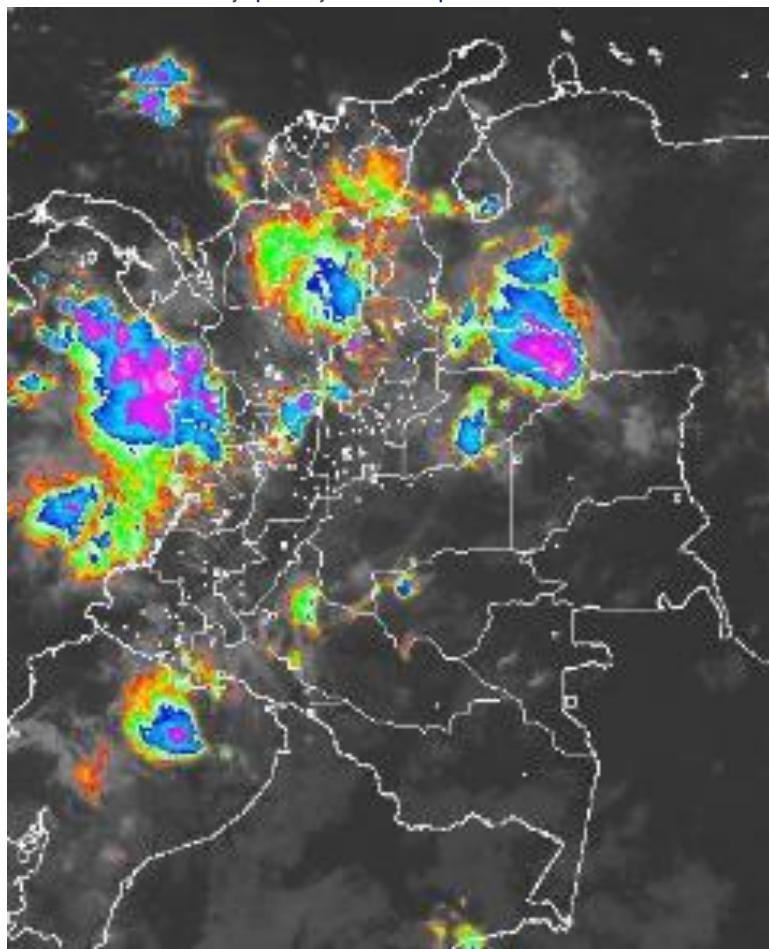
El IDEAM comunica al Sistema Nacional de Gestión del Riesgo (SNGR) y al Sistema Nacional Ambiental (SINA).

Bogotá D. C., Lunes 17 de julio de 2017.

Hora de actualización:  
11:55 p. m.

## IMAGEN SATELITAL

Canal Infrarrojo | 17 de julio de 2017 | Hora 8:30 a. m. HLC



## CONDICIONES HIDROMETEOROLÓGICAS ACTUALES

Durante las últimas horas se registró abundante nubosidad y lluvias de moderadas a fuertes y descargas eléctricas, en sectores de los departamentos de Córdoba, Sucre, Bolívar, Chocó, Antioquia, Caldas, occidente de Boyacá y Arauca; lluvias de menor intensidad en zonas de Cesar, santanderes, sur de Magdalena, Casanare, Tolima, litoral de Valle del Cauca, Cauca, norte de Nariño y piedemonte amazónico. Para las próximas horas se estima aumento de la nubosidad al norte y centro del país, con lluvias moderadas y p0robables descargas eléctricas al centro y sur de la región Caribe, norte y centro de la Pacifica, norte de la Andina; lluvias de menor intensidad sobre los piedemontes llanero y amazónico y oriente y sur de Vichada, Guainía, Vaupés y Amazonas.

Consulte todos los días el pronóstico del tiempo y las alertas hidrometeorológicas vigentes del **IDEAM**, en un formato de calidad. Alrededor de las 7:30 a. m. está a disposición del público en [www.ideam.gov.co](http://www.ideam.gov.co).

Se puede ver también en dispositivos móviles **AQUÍ**





# LO MÁS DESTACADO

## LLUVIAS REGISTRADAS EN LAS ÚLTIMAS 24 HORAS

- En las últimas 24 horas se presentó un ligero incremento de las precipitaciones, las cuales se concentraron especialmente en las regiones Caribe y Andina, así como en sectores aislados de la Pacífico. La mayor precipitación se registró en **Majagual (Sucre), con 100.0 mm.**

### ALERTA ROJA

- Por inundación en el río Sinú (cuenca baja).
- Por probabilidad de crecientes súbitas en el río San Jorge.
- Por incremento en el nivel del río Inírida.
- Por probabilidad moderada de deslizamientos de tierra detonados por lluvias, en sectores inestables o de alta pendiente, localizados en Santa Marta (Magdalena) y Atrato y Quibdó (Choco).
- Por posibilidad moderada de incendios de la cobertura vegetal en algunos municipios de los departamentos de Huila, Nariño y Valle del Cauca.

### ALERTA NARANJA

- Probabilidad de crecientes súbitas en los ríos de la Sierra Nevada de Santa Marta, y en quebradas y arroyos de los departamentos de Atlántico, Bolívar, Magdalena, Sucre y Cesar.
- Por probabilidad de ocurrencia de crecientes súbitas en los ríos que desembocan en el golfo de Urabá.
- Por niveles altos en el río Meta.
- Por probabilidad moderada de deslizamientos de tierra detonados por lluvias, en sectores inestables o de alta pendiente, localizados en las regiones Andina, Caribe, Orinoquia y Pacífica.
- Por posibilidad moderada de incendios de la cobertura vegetal en algunos municipios de los departamentos de las regiones Caribe, Andina, Orinoquia y Amazónica.
- Por tiempo lluvioso en el océano Pacífico.

### ALERTA AMARILLA

- Por niveles altos en el río Cauca en el tramo que comprende los municipios de Guaranda (Sucre) y Pinillos (Bolívar).
- Por probabilidad de crecientes súbitas en los ríos de montaña del departamento de Antioquia.
- Por niveles altos en el río Magdalena a la altura del municipio el Banco, igual condición en el canal del Dique ubicado en la margen izquierda del río Magdalena a la altura del municipio de Calamar.
- Por incremento de nivel en el embalse del Guavio, que descarga sobre el río del mismo nombre el cual es afluente del río Upiá.
- Por probabilidad baja de deslizamientos de tierra detonados por lluvias, en sectores inestables o de alta pendiente, localizados en áreas de las regiones Caribe, Andina, Pacífica, Orinoquia y Amazonía.
- Por tiempo lluvioso y pleamar en el mar Caribe.

# PRONÓSTICO CONDICIONES METEOROLÓGICAS ESPECIALES

## ÁREA DEL VOLCÁN GALERAS

Prevelecerán las condiciones de tiempo seco en las primera horas del día. Al final de la tarde no se descartan algunas lloviznas en el sector.

EL SERVICIO GEOLÓGICO COLOMBIANO reporta en nivel AMARILLO (III): CAMBIOS EN EL COMPORTAMIENTO DE LA ACTIVIDAD VOLCÁNICA. Lat: 155 Lon: -77.37

ELEVACIÓN (pies)	DIRECCIÓN	VELOCIDAD	
		NUDOS	Km/h
10,000	SURESTE	10 - 15	18 - 27
18,000	ESTE	15 - 20	27 - 36
24,000	NORESTE	20 - 25	36 - 45
30,000	NORESTE	25 - 30	45 - 54

## ÁREA DEL VOLCÁN NEVADO DEL HUILA

En las horas de la mañana se prevé tiempo seco. Después del mediodía se incrementará la nubosidad con precipitaciones.

EL SERVICIO GEOLÓGICO COLOMBIANO reporta en nivel AMARILLO (III): CAMBIOS EN EL COMPORTAMIENTO DE LA ACTIVIDAD VOLCÁNICA. Lat: 2:92 Lon: -76.05

ELEVACIÓN (pies)	DIRECCIÓN	VELOCIDAD	
		NUDOS	Km/h
10,000	SURESTE	10 - 15	18 - 27
18,000	SURESTE	15 - 20	27 - 36
24,000	NORESTE	15 - 20	27 - 36
30,000	NORESTE	25 - 30	45 - 54

## ÁREA DEL VOLCÁN CERRO MACHÍN

Durante gran parte de la jornada se prevé cielo entre parcial a mayormente cubierto con tiempo seco, salvo en horas de la noche donde se estiman lloviznas y/o lloviznas ligeras.

EL SERVICIO GEOLÓGICO COLOMBIANO reporta en nivel AMARILLO (III): CAMBIOS EN EL COMPORTAMIENTO DE LA ACTIVIDAD VOLCÁNICA. Lat: 4.89 Lon: -75.62

ELEVACIÓN (pies)	DIRECCIÓN	VELOCIDAD	
		NUDOS	Km/h
10,000	SURESTE	5 - 10	9 - 18
18,000	SURESTE	15 - 20	27 - 36
24,000	ESTE	20 - 25	36 - 45
30,000	NORESTE	20 - 25	36 - 45

## ÁREA DEL VOLCÁN NEVADO DEL RUIZ

Se pronostican lloviznas ligeras y dispersas al finalizar la tarde y durante las primeras horas de la noche, luego de un comienzo seco.

EL SERVICIO GEOLÓGICO COLOMBIANO reporta en nivel AMARILLO (III): CAMBIOS EN EL COMPORTAMIENTO DE LA ACTIVIDAD VOLCÁNICA. Lat: 4.89 Lon: -75.32

ELEVACIÓN (pies)	DIRECCIÓN	VELOCIDAD	
		NUDOS	Km/h
10,000	SURESTE	5 - 10	9 - 18
18,000	SURESTE	15 - 20	27 - 36
24,000	ESTE	20 - 25	36 - 45
30,000	NORESTE	20 - 25	36 - 45

## ÁREA DEL COMPLEJO VOLCÁNICO CHILES-CERRO NEGRO DE

Durante gran parte de la jornada se prevé cielo entre parcial a mayormente cubierto con tiempo seco, salvo en horas de la noche donde se estiman lloviznas y/o lloviznas ligeras.

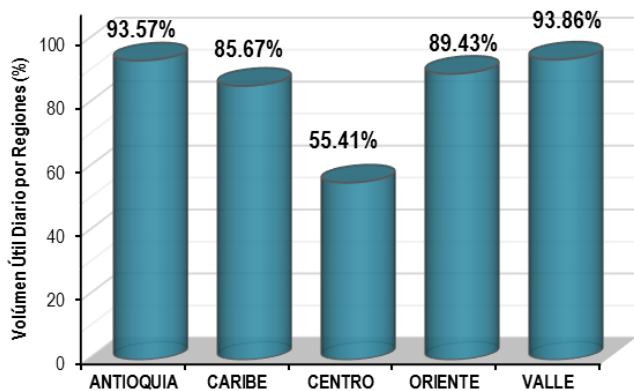
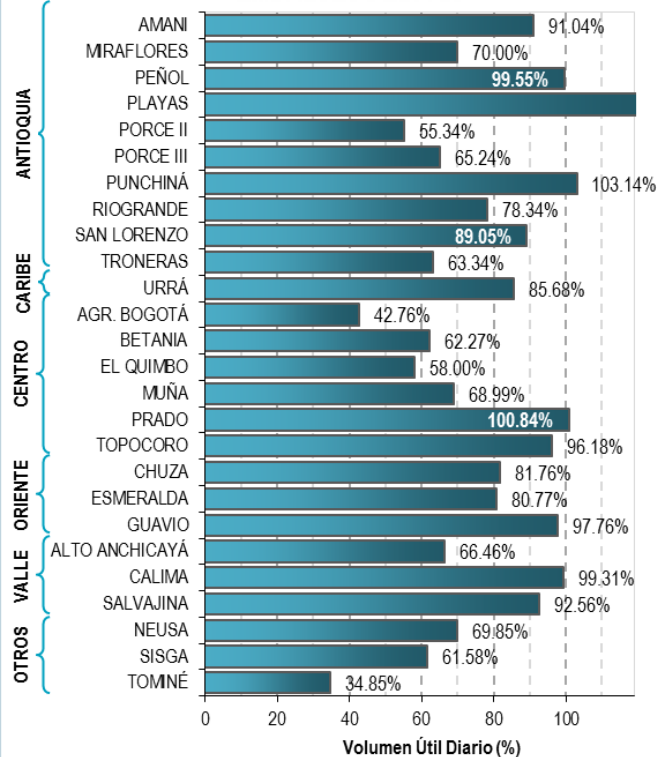
EL SERVICIO GEOLÓGICO COLOMBIANO reporta en nivel AMARILLO (III): CAMBIOS EN EL COMPORTAMIENTO DE LA ACTIVIDAD VOLCÁNICA. Lat: 0.81-Lon:77.93 Lat: 0.76 Lon:-77.95

ELEVACIÓN (pies)	DIRECCIÓN	VELOCIDAD	
		NUDOS	Km/h
10,000	SURESTE	5 - 10	9 - 18
18,000	SURESTE	10 - 15	18 - 27
24,000	NORESTE	15 - 20	27 - 36
30,000	NORESTE	20 - 25	36 - 45

# ESTADO DE LOS EMBALSES

A continuación se relaciona el volumen útil diario de los principales embalses del país (expresado en porcentaje), de acuerdo con la información reportada por XM S.A. E.S.P en la siguiente dirección electrónica: <http://ido.xm.com.co/ido/SitePages/hidrologia.aspx?q=reservas>

## VOLUMEN ÚTIL DIARIO EN LOS PRINCIPALES EMBALSES DEL PAÍS



Para estar informado diariamente de lo que pasa con el **pronóstico del tiempo y las alertas.**

Síguenos en Twitter  
**@IDEAMColombia**



## PRECIPITACIONES

A continuación se relacionan los municipios donde en las últimas 24 horas se registraron precipitaciones iguales o superiores a 30.0 mm.

Se aclara que las precipitaciones indicadas en los municipios, realmente corresponden a aquellos puntos en los cuales el IDEAM tiene estaciones de monitoreo, pero no necesariamente quiere decir que el dato corresponda a las lluvias que se presentaron directamente sobre el área urbana en donde se concentra la mayor población. En ocasiones la estación sobre la cual se destaca el mayor valor de precipitación, a pesar de pertenecer al municipio, puede quedar alejada del centro poblado principal.

DEPARTAMENTO	MUNICIPIO
<b>ANTIOQUIA</b>	CaBetania (70.0), Fredonia (68.0), Frontino (62.0), Giraldo (55.0), Anza (48.0), Támesis (39.2), Andes (32.0), ucasia (92.0).
<b>BOLIVAR</b>	Pinillos (47.2), San Pablo (44.8), Morales (38.7).
<b>BOYACA</b>	Rondo (44.8), Muzo (33.5).
<b>CAQUETA</b>	Belén De Los Andaquies (53.0), Florencia (51.0), Solano (47.1), San José Del Fragua (38.1), Valparaíso (34.0).
<b>CASANARE</b>	Paz De Ariporo (39.8).
<b>CAUCA</b>	López de Micay (36.0)
<b>CESAR</b>	La Gloria (87.0), San Alberto (34.1).
<b>CHOCO</b>	Quibdó (53.3).
<b>CUNDINAMARCA</b>	Nariño (50.2), Puerto Salgar (41.5).
<b>META</b>	Cubarral (72.0).
<b>NORTE DE SANTANDER</b>	Toledo (58.0), Salazar (40.2).
<b>PUTUMAYO</b>	Puerto Caicedo (75.5), Mocoa (54.6), San Miguel (48.6), Puerto Guzman (39.0).
<b>SANTANDER</b>	Guadalupe (51.0), SIMACOTA (50.0), Sucre (48.2), Contratación (38), Vélez (30.7).
<b>SUCRE</b>	<b>Majagual (100.0).</b>
<b>TOLIMA</b>	Purificación (49.0), Ortega (42.5), Ibagué (42.5), San Sebastián De Mariquita (42.0), Ataco (39.7), Ataco (36.0), Ibagué (35.0), Armero (30.0).

Para estar informado diariamente de lo que pasa con el **pronóstico del tiempo y las alertas.**

Síguenos en Twitter  
**@IDEAMColombia**



## TEMPERATURAS MÁXIMAS

A continuación se relacionan los municipios donde en las últimas 24 horas se registraron temperaturas iguales o superiores a 35.0 °C.

Se aclara que las temperaturas indicadas en los municipios, realmente corresponden a aquellos puntos en los cuales el IDEAM tiene estaciones de monitoreo, pero no necesariamente quiere decir que el dato corresponda a las temperaturas que se presentaron directamente sobre el casco urbano en donde se concentra la mayor población. En ocasiones la estación sobre la cual se destaca el mayor valor de temperatura, a pesar de pertenecer al municipio, puede quedar alejada del centro poblado principal.

DEPARTAMENTO	MUNICIPIO
<b>CAQUETA</b>	Solano (36.1).
<b>CUNDINAMARCA</b>	Jerusalen (36.2).
<b>TOLIMA</b>	Natagaima (37.4), Armero (36.2), Ambalema (36.0), Flandes (35.4).

# PRONÓSTICO METEOROLÓGICO

Lunes 17 y martes 18 de julio de 2017



REGIÓN	PRONÓSTICO
<b>SABANA DE BOGOTÁ</b>	<p><b>LUNES.</b> En las horas de la mañana, cielo entre parcial y mayormente cubierto con predominio de tiempo seco en gran parte de la ciudad y la sabana, salvo sobre los cerros orientales donde no se descartan lloviznas dispersas. Durante la tarde se prevén lluvias y/o lloviznas hacia el norte y occidente de la ciudad y de la sabana, mientras que en el resto del área persistirá tiempo seco. Para las primeras horas de la noche no se descartan lloviznas al norte y occidente de la ciudad y de la sabana.</p> <p><b>MARTES.</b> Se prevé nubosidad variada con lluvias especialmente en el occidente y norte de la ciudad y de la sabana, en horas de la tarde y/o noche.</p>
<b>CARIBE</b>	<p><b>LUNES.</b> En las horas de la mañana se estima cielo mayormente cubierto al centro, occidente y sur de la región, con lluvias y posibilidad de descargas eléctricas en zonas de Cesar, Sucre, Bolívar, Urabá antioqueño y sectores de Córdoba. Lluvias menos intensas en el sur de Magdalena. Para la tarde se prevé mayor nubosidad y lluvias entre ligeras y moderadas en áreas de Córdoba, Cesar, Magdalena, Sierra Nevada de Santa Marta y de menor volumen en sectores de Bolívar y Atlántico. Probabilidad de actividad eléctrica. Durante la noche, se estiman precipitaciones en áreas de Córdoba, sur de Sucre y de Bolívar; no se descartan lluvias ligeras en zonas de Cesar y Magdalena.</p> <p><b>MARTES.</b> Se prevé que las lluvias más intensas y con descargas eléctricas se registren en zonas de Córdoba, sur de Sucre y de Bolívar y en la Sierra Nevada de Santa Marta.</p>
<b>ARCHIPIÉLAGO DE SAN ANDRÉS, PROVIDENCIA Y SANTA CATALINA</b>	<p><b>LUNES.</b> En las horas de la mañana se prevé cielo parcial a mayormente cubierto, sin descartar lluvias dispersas. Durante la tarde se estima nubosidad variada con probables lluvias en San Andrés. Para la noche se pronostican lluvias ligeras en San Andrés y Providencia.</p> <p><b>MARTES.</b> Se prevén precipitaciones a diferentes horas en el archipiélago.</p>
<b>MAR CARIBE</b>	<p><b>LUNES.</b> En zonas del occidente del Caribe colombiano tanto en alta mar como en cercanías al golfo de Urabá y a las costas de Córdoba y Sucre, se estima mayor nubosidad y lluvias de ligeras a moderadas en horas de la noche.</p> <p><b>MARTES.</b> En el occidente del Caribe se estiman lluvias moderadas actividad eléctrica, tanto en alta mar como en cercanías a la costa.</p>

Planeando tu día?  
Descarga YA y conoce...



Consúltalo a diario y únete a  
la Cultura del Pronóstico del IDEAM

Disponible para



# PRONÓSTICO METEOROLÓGICO

Lunes 17 y martes 18 de julio de 2017



REGIÓN	PRONÓSTICO
<p><b>ANDINA</b></p>	<p><b>LUNES.</b> En horas de la mañana se prevé nubosidad variada con precipitaciones en zonas de Antioquia, Santander, Tolima, Risaralda, Quindío y Caldas; lluvias ligeras en el oriente de Norte de Santander, oriente de Boyacá y de Cundinamarca, sur de Huila y en las montañas de Cauca y Nariño. Se estima que las lluvias tiendan a disminuir durante la mañana. Durante las horas de la tarde se estiman lluvias entre ligeras y moderadas en zonas de Santander, Boyacá, Cundinamarca y Antioquia, no se descarta actividad eléctrica. Precipitaciones de menor intensidad en sectores de Risaralda, Huila y Tolima. Para la noche se prevén lluvias en Santander y en el occidente de Antioquia; precipitaciones menos intensas en el oriente de Norte de Santander, Boyacá, Cundinamarca y en límites entre Huila y Tolima.</p> <p><b>MARTES.</b> Cielo entre parcial y mayormente cubierto con lluvias entre ligeras y moderadas en Santander, Boyacá, sur de Norte de Santander, occidente de Antioquia y hacia el sur de Huila, Cauca y Nariño. No se descartan descargas eléctricas.</p>
<p><b>INSULAR PACÍFICO</b></p>	<p><b>LUNES.</b> En Malpelo nubosidad variada y lloviznas al final de la mañana y a diferentes horas de la noche. En Gorgona se estima abundante nubosidad y precipitaciones en las primeras y en las últimas horas de la jornada.</p> <p><b>MARTES.</b> Se estiman lluvias a diferentes horas en Malpelo y Gorgona. Posibles descargas eléctricas.</p>
<p><b>PACÍFICO</b></p>	<p><b>LUNES.</b> Se advierte en la mañana con abundante nubosidad al norte y centro de la región, con lluvias moderadas y descargas eléctricas en zonas de Chocó, litoral de Cauca y Valle del Cauca, lluvias de menor intensidad en el norte de Nariño. Durante las horas de la tarde se prevé nubosidad variable con precipitaciones en zonas de Chocó, centro y occidente de Cauca y Valle del Cauca. No se descarta actividad eléctrica. En la noche se pronostican lluvias entre ligeras y moderadas en Chocó y hacia el occidente de Valle del Cauca y Cauca. Posibles descargas eléctricas.</p> <p><b>MARTES.</b> Cielo mayormente cubierto con lluvias y actividad eléctrica en áreas de Valle del Cauca y Chocó. Precipitaciones menos intensas en el resto de la región.</p>
<p><b>OCÉANO PACÍFICO</b></p>	<p><b>LUNES.</b> Se advierte abundante nubosidad con lluvias moderadas y descargas eléctricas, sobre el norte y centro del área oceánica nacional tanto en alta mar como en el litoral, hacia el sur se prevén lluvias de menor intensidad.</p> <p><b>MARTES.</b> Cielo nublado con lluvias moderadas en el centro y norte de la zona oceánica. Posibles descargas eléctricas.</p>

Planeando tu día? Descarga YA y conoce...



Consúltalo a diario y únete a la Cultura del Pronóstico del IDEAM

Disponible para  



# PRONÓSTICO METEOROLÓGICO

Lunes 17 y martes 18 de julio de 2017





REGIÓN	PRONÓSTICO
<p><b>ORINOQUIA</b></p>	<p><b>LUNES.</b> Para las horas de la mañana se prevé cielo entre parcial y mayormente cubierto con lluvias moderadas y descargas eléctricas en Arauca y centro del Casanare; lloviznas en el piedemonte del Meta. Durante la tarde, se prevén precipitaciones en áreas de Vichada, Meta, Arauca y piedemonte llanero. Posibles descargas eléctricas. En la noche se estiman lluvias en zonas del oriente de Vichada y en el occidente de Casanare y Meta.</p> <p><b>MARTES.</b> Se estima abundante nubosidad en la región con lluvias en gran parte del área, las más intensas en zonas de Meta, Arauca y Vichada.</p>
<p><b>AMAZONIA</b></p>	<p><b>LUNES.</b> Para la mañana se prevé cielo parcialmente nublado con predominio de tiempo seco en amplios sectores de la región, salvo en el occidente de Putumayo y Caquetá donde se estima mayor nubosidad y precipitaciones de variada intensidad. Durante la tarde se estima nubosidad variada con lluvias entre ligeras y moderadas en áreas de Caquetá, Putumayo y Amazonas. Precipitaciones de menor intensidad en zonas dispersas de Guainía y Amazonas. En las horas de la noche se prevén lluvias en sectores de Guainía, Guaviare, Caquetá y Putumayo.</p> <p><b>MARTES.</b> En la región prevalecerán las precipitaciones, las de mayor intensidad y con actividad eléctrica en Guainía, Caquetá y Putumayo.</p>

Planeando tu día?  
 Descarga YA y conoce...



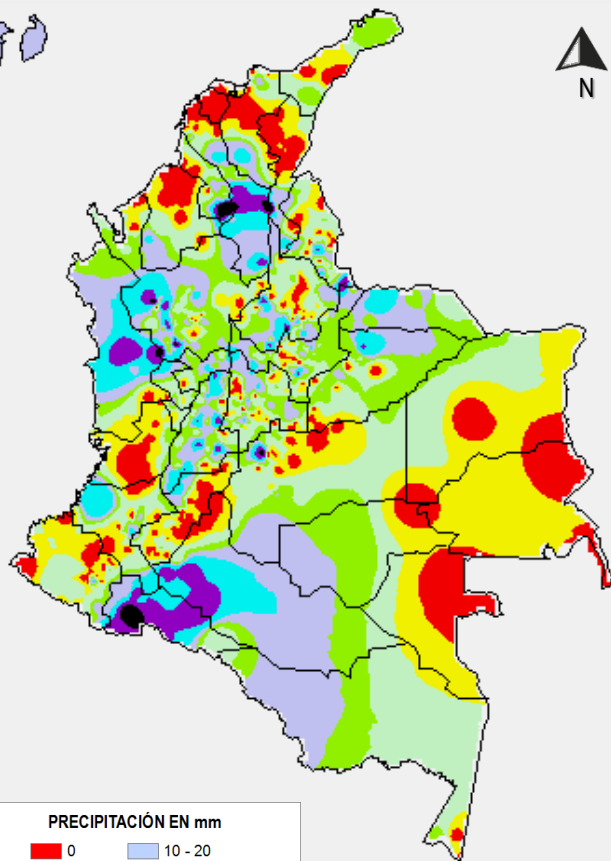
Consúltalo a diario y únete a  
 la Cultura del Pronóstico del IDEAM

Disponible para  

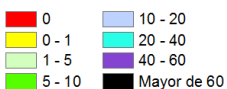


# MAPAS DE PRECIPITACIÓN

**Precipitación diaria:** desde las 7:00 a. m. del día domingo 16 de julio hasta las 7:00 a. m. del día lunes 17 de julio de 2017.

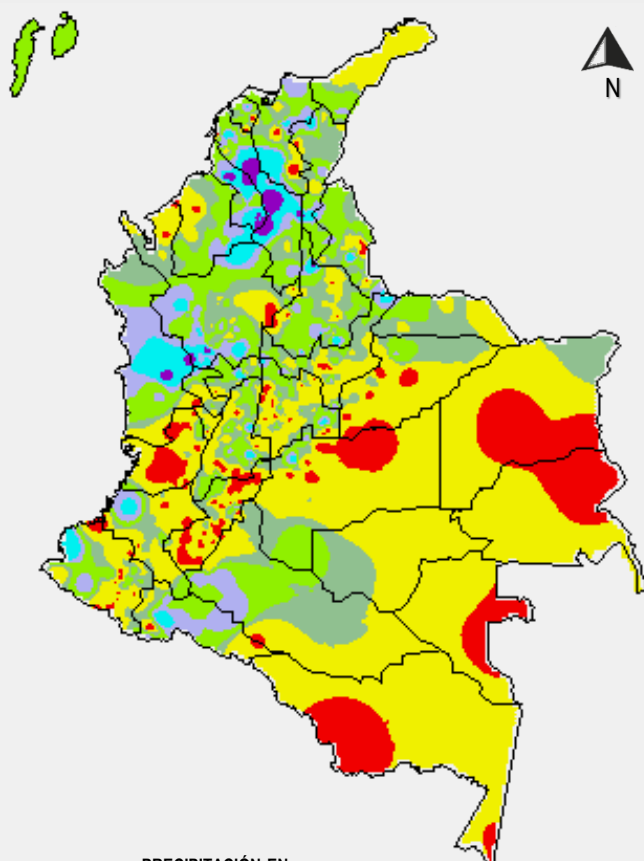


PRECIPITACIÓN EN mm



1 milímetro de precipitación equivale a 1 litro de lluvia por m<sup>2</sup>

**Precipitación de los últimos 3 días:** desde las 7:00 a. m. del día viernes 14 de julio hasta las 7:00 a. m. del día lunes 17 de julio de 2017.



PRECIPITACIÓN EN mm



1 milímetro de precipitación equivale a 1 litro de lluvia por m<sup>2</sup>

## ALERTAS VIGENTES E INFORMACIÓN ADICIONAL

Para mayor información sobre el pronóstico del estado del tiempo, informes técnicos diarios, comunicados especiales, mapas diarios de temperaturas máximas y mínimas e información diaria de precipitación se sugiere consultar los siguientes enlaces:

- [MAPA DIARIO DE TEMPERATURA MÁXIMA.](#)
- [MAPA DIARIO DE TEMPERATURA MÍNIMA.](#)
- [INFORMACIÓN DIARIA DE PRECIPITACIÓN Y TEMPERATURA DE LOS PRINCIPALES AEROPUERTOS DEL PAÍS.](#)
- [MOSAICO MAPAS DE PRECIPITACIÓN DIARIA EN MILÍMETROS.](#)

# ALERTAS POR NIVELES DE LOS RÍOS

## REGIÓN CARIBE

### SITIOS PARA LOS CUALES SE GENERA LA ALERTA

**ALERTA ROJA**

#### **INUNDACION EN EL RÍO SINÚ (CUENCA BAJA).**

Se mantiene la tendencia de descenso en los niveles del río Sinú, aún con niveles altos especialmente desde la cuenca media hasta su desembocadura en el mar Caribe. El IDEAM hace una llamado de atención especial a autoridades locales y regionales de Gestión del Riesgo y a pobladores ribereños especialmente de los municipios de Montería, Cereté, San Pelayo, Cotorra, Loricá y San Bernardo del Viento, para que mantengan atento seguimiento al comportamiento de los niveles..

#### **PROBABILIDAD DE CRECIENTES SÚBITAS EN EL RIO SAN JORGE.**

Aunque se registra en las últimas horas, moderado descenso del nivel del río San Jorge, estos continúan en valores altos, de acuerdo con lo observado a la altura de los municipios de Montelíbano y Puerto Córdoba en el departamento de Córdoba. El IDEAM recomienda a las autoridades de Gestión del Riesgo, tanto, Locales como Regionales y a la población en general asentada en las riberas del río San Jorge y San Pedro, estén atentos al comportamiento de los niveles.

## REGIÓN ORINOQUIA

### SITIOS PARA LOS CUALES SE GENERA LA ALERTA

**ALERTA ROJA**

#### **INCREMENTO EN EL NIVEL DEL RÍO INÍRIDA.**

Continuo aumento en el nivel del río Inírida que es monitoreado a la altura del municipio de Puerto Inírida (Guainía), donde se encuentra con valores por encima de la cota crítica de afectación de los sectores ribereños más bajos de dicho municipio. Se recomienda a pobladores ribereños y autoridades locales y regionales de Gestión de Riesgo, tomar las medidas pertinentes ante las probables afectaciones por desbordamientos e inundaciones que se puedan estar presentando.

# ALERTAS POR NIVELES DE LOS RÍOS

## REGIÓN CARIBE

### SITIOS PARA LOS CUALES SE GENERA LA ALERTA

#### ALERTA NARANJA

#### **PROBABILIDAD DE CRECIENTES SÚBITAS EN LOS RÍOS DE LA SIERRA NEVADA DE SANTA MARTA, Y EN QUEBRADAS Y ARROYOS DE LOS DEPARTAMENTOS DE ATLANTICO, BOLIVAR, MAGDALENA, SUCRE Y CESAR.**

Se mantiene la alerta roja dadas las fuertes precipitaciones con presencia de actividad eléctrica que se han registrado en la región Caribe, las cuales se pronostican continúen durante los próximos días, por lo que se prevé incrementos súbitos con valores altos principalmente en los ríos Manzanares, Gaira, Minca, Fundación, Aracataca, Ariguaní, Guachaca, Piedras, Palomino, Dibulla, Ancho, Don Diego, Buritaca, Sevilla, Riofrío, Tucurica (Departamento Magdalena), Ranchería y afluentes (La Guajira). Además, no se descartan incrementos en los niveles de los ríos Guatapurí, Urumita y Maracas, afluentes al río Cesar, al igual que para los ríos, quebradas y arroyos de los departamentos de Sucre, Cesar, Bolívar y Atlántico, especial atención a los arroyos de Barranquilla. Se resalta que producto de las fuertes precipitaciones ocurridas en la región se han presentado inundaciones por anegamientos y represamientos de agua en la zona urbana de Santa Marta. El IDEAM recomienda a los comités de Gestión del Riesgo tanto locales como regionales, así como a la comunidad en general asentada en las márgenes de estos ríos, estar atentos ante probable crecientes súbitas en los ríos, quebradas y arroyos de estos departamentos.

#### **PROBABILIDAD DE OCURRENCIA DE CRECIENTES SÚBITAS EN LOS RÍOS QUE DESEMBOCAN EN EL GOLFO DE URABÁ.**

Se sugiere la alerta naranja por descenso de niveles, aún con valores altos en los ríos que se ubican sobre sectores del Golfo de Urabá, en los ríos Mulatos, Chigorodó, Carepa, Apartadó, Ungía, Tolo Tanela Vijagüal, Zungo, Grande, Tíe, Caimán Viejo y Caimán Nuevo, León, Guadualito, Currulao y Turbo. El IDEAM recomienda a la población asentada en las márgenes de estos ríos, especialmente en los municipios de Apartadó, Turbo, Chigorodó, Carepa y San Pedro de Urabá, para que mantengan atento seguimiento al comportamiento de estos ríos.

# ALERTAS POR NIVELES DE LOS RÍOS

## REGIÓN ORINOQUIA

### SITIOS PARA LOS CUALES SE GENERA LA ALERTA

#### ALERTA NARANJA

#### NIVELES ALTOS EN EL RÍO META.

Se mantiene esta alerta para el río Meta especialmente desde sectores de la cuenca media hacia aguas abajo, donde prevalecen los niveles altos dado el tránsito de las crecientes que se han presentado en los últimos días sobre aportantes de las cuencas alta y media. Se destacan los valores altos del cauce principal del río Meta en estaciones como La Hermosa en jurisdicción del municipio de Paz de Ariporo (Casanare). Durante los últimos días se han reportado lluvias continuas en diversos sectores del piedemonte llanero y parte media de la cuenca.

## REGIÓN ANDINA

### SITIOS PARA LOS CUALES SE GENERA LA ALERTA

#### ALERTA AMARILLA

#### NIVELES ALTOS EN EL RÍO CAUCA EN EL MUNICIPIO DE GUARANDA (SUCRE).

Se mantiene esta alerta dadas las afectaciones en el sector comprendido entre los municipios de Guaranda (Sucre), Achí y Pinillos (Bolívar). Igualmente, se destaca la susceptibilidad al rompimiento que presentan las estructuras de protección contra inundaciones en la zona. Actualmente, se reporta ascenso en el nivel del río Cauca a la altura de la estación las Varas, con valores en el rango de altos históricos para la época.

#### PROBABILIDAD DE CRECIENTES SÚBITAS EN LOS RÍOS DE MONTAÑA DEL DEPARTAMENTO DE ANTIOQUIA.

Se mantiene esta alerta dadas las lluvias de variada intensidad que se han registrado en el departamento de Antioquia, las cuales puedan generar incrementos en los niveles de los ríos de las dos vertientes de la cordillera occidental y en la vertiente occidental de la cordillera central. Se recomienda especial atención al comportamiento en los niveles de los ríos Porce, Tarazá, Man, Nare, San Juan y La quebrada La Liboriana y sus afluentes, entre otros.

# ALERTAS POR NIVELES DE LOS RÍOS

## REGIÓN ORINOQUIA

### SITIOS PARA LOS CUALES SE GENERA LA ALERTA

#### ALERTA AMARILLA

#### INCREMENTO EN EL NIVEL DEL EMBALSE GUAVIO

De acuerdo con el comunicado de EMGESA de hoy a las 6:00 a.m., se genera la Alerta Amarilla debido a que se encuentra realizando descargas controladas de agua del embalse de la central hidroeléctrica desde el día de ayer a las 21:00, situación que se puede extender durante las próximas semanas hasta finalizar el mes de Julio. Emgesa recomienda a las comunidades y especialmente a los habitantes de las zonas rivereñas de los ríos Guavio y Upía, localizados aguas abajo del embalse de la central hidroeléctrica de El Guavio que no hagan uso de las zonas rivereñas de los causes ni permitan que personas o semovientes transiten por dichas áreas.

## REGIÓN CARIBE

### SITIOS PARA LOS CUALES SE GENERA LA ALERTA

#### ALERTA AMARILLA

#### NIVELES ALTOS EN EL RIO MAGDALENA SECTOR EL BANCO (MAGDALENA)

Aunque persiste el descenso lento y sostenido en el nivel del río Magdalena en sectores de El Banco-Magdalena, se mantiene esta alerta dado que los niveles continúan en el rango alto para la época.

#### NIVELES ALTOS EN EL CANAL DEL DIQUE

Se mantiene alerta amarilla para el canal del Dique dado que aunque los valores persisten en estados altos, se prevé comportamiento de muy ligero descenso durante los próximos días. El IDEAM mantiene la recomendación a pobladores en general y autoridades locales de gestión del riesgo mantener atento seguimiento al comportamiento del nivel dado que los valores aún se encuentran cercanos a las cotas de afectación de las márgenes del canal del Dique. Similar tendencia se registra en la Ciénaga de Machado, Ciénaga del Jobo y embalse de El Guájaro.

# ALERTAS POR AMENAZAS DE INCENDIOS DE LA COBERTURA VEGETAL

**ALERTA ROJA:**

Amenaza Alta o muy alta de ocurrencia de incendios de la cobertura vegetal en zonas de bosques, cultivos y pastos, localizados en los siguientes municipios y sectores aledaños:

**ALERTA NARANJA:**

Amenaza moderada de ocurrencia de incendios de la cobertura vegetal en zonas de bosques, cultivos y pastos, localizados en los siguientes municipios y sectores aledaños:

## REGIÓN ANDINA

### SITIOS PARA LOS CUALES SE GENERA LA ALERTA

**ALERTA ROJA**

**HUILA:** Baraya, Colombia, Tello.

**NARIÑO:** Consacá, Cuaspud (Carlosama), La Llanada.

**VALLE DEL CAUCA:** Cali, Calima (El Darién), Candelaria, Florida, Ginebra, Guacarí, Jamundí, La Cumbre, Pradera, Restrepo, Riofrío, Trujillo, Vijos, Yotoco, Yumbo, Zarzal.

## REGIÓN ANDINA

### SITIOS PARA LOS CUALES SE GENERA LA ALERTA

**ALERTA NARANJA**

**CAUCA:** Guapi, Caloto.

**CUNDINAMARCA:** Susa, Útica.

**HUILA:** Villavieja.

**NARIÑO:** Aldana, Los Andes (Sotomayor), Pasto, Santa Cruz (Guachavés), Yacuanquer.

**TOLIMA:** Falan, Rovira, San Luis, Valle de San Juan.

# ALERTAS POR AMENAZAS DE INCENDIOS DE LA COBERTURA VEGETAL

**ALERTA ROJA:**

Amenaza Alta o muy alta de ocurrencia de incendios de la cobertura vegetal en zonas de bosques, cultivos y pastos, localizados en los siguientes municipios y sectores aledaños:

**ALERTA NARANJA:**

Amenaza moderada de ocurrencia de incendios de la cobertura vegetal en zonas de bosques, cultivos y pastos, localizados en los siguientes municipios y sectores aledaños:

## REGIÓN CARIBE

### SITIOS PARA LOS CUALES SE GENERA LA ALERTA

**ALERTA NARANJA**

**CESAR:** El Paso.  
**LA GUAJIRA:** Manaure, Uribia.

## REGIÓN DE LA ORINOQUÍA

### SITIOS PARA LOS CUALES SE GENERA LA ALERTA

**ALERTA NARANJA**

**META:** La Uribe.

## REGIÓN AMAZONIA

### SITIOS PARA LOS CUALES SE GENERA LA ALERTA

**ALERTA NARANJA**

**CAQUETA:** San Vicente del Caguán.

*Especial atención en los Parque Nacional Natural Cordillera de los Picachos.*

# ALERTAS POR AMENAZAS DE DESLIZAMIENTO

**ALERTA ROJA:**

Amenaza alta a muy alta por deslizamientos de tierra detonados por lluvias, localizados en los siguientes municipios:

**ALERTA NARANJA:**

Amenaza moderada por deslizamientos de tierra detonados por lluvias, localizados en los siguientes municipios:

## REGIÓN CARIBE

**ALERTA ROJA**

### SITIOS PARA LOS CUALES SE GENERA LA ALERTA

**MAGDALENA:** Santa Marta.

## REGIÓN PACÍFICO

**ALERTA ROJA**

### SITIOS PARA LOS CUALES SE GENERA LA ALERTA

**CHOCÓ:** Atrato (Yuto) y Quibdó.

## REGIÓN ANDINA

**ALERTA NARANJA**

### SITIOS PARA LOS CUALES SE GENERA LA ALERTA

**ANTIOQUIA:** Amagá, Andes, Betania, Briceño, Cañasgordas, Ciudad Bolívar, Fredonia, Giraldo, Hispania, Ituango, Santa Bárbara, Santa Fe De Antioquia, Tarso, Valdivia, Venecia, Yarumal.

**BOYACÁ:** Cubará, Rondón.

**CUNDINAMARCA:** Guayabetal.

**NORTE DE SANTANDER:** Chitagá, La Esperanza, Toledo.

**SANTANDER:** Charalá, San Gil, Rionegro y Sabana de Torres.

## REGIÓN PACÍFICO

**ALERTA NARANJA**

### SITIOS PARA LOS CUALES SE GENERA LA ALERTA

**CHOCÓ:** Alto Baudó, Bagadó, Bahía Solano, Bajo Baudó, Bojayá, Cértegui, Condoto, El Cantón Del San Pablo, El Carmen, Istmina, Lloró, Medio Atrato, Medio Baudó, Medio San Juan, Nóvita, Nuquí, Rio Iró, Rio Quito, Tadó, Unión Panamericana

## REGIÓN CARIBE

**ALERTA NARANJA**

### SITIOS PARA LOS CUALES SE GENERA LA ALERTA

**BOLÍVAR:** Magangué, Pinillos.



# ALERTAS POR AMENAZAS DE DESLIZAMIENTO

## ALERTA ROJA:

Amenaza alta a muy alta por deslizamientos de tierra detonados por lluvias, localizados en los siguientes municipios:

## ALERTA NARANJA:

Amenaza moderada por deslizamientos de tierra detonados por lluvias, localizados en los siguientes municipios:

## REGIÓN ORINOQUIA

### ALERTA NARANJA

#### SITIOS PARA LOS CUALES SE GENERA LA ALERTA

**ARAUCA:** Saravena.  
**META:** Acacías y Villavicencio

## REGIÓN ANDINA

### ALERTA AMARILLA

#### SITIOS PARA LOS CUALES SE GENERA LA ALERTA

**ANTIOQUIA:** Abejorral, Amalfí, Angelópolis, Anorí, Anzá, Argelia, Armenia, Buriticá, Cáceres, Caldas, Campamento, Caracolí, Caramanta, Concordia, Dabeiba, Ebéjico, Frontino, Heliconia, La Ceja, La Pintada, La Unión, Maceo, Medellín, Montebello, Nariño, Puerto Berrío, Puerto Nare, Puerto Triunfo, Remedios, Salgar, San Carlos, San Francisco, San Luis, Segovia, Sonsón, Sopetrán, Tarazá, Toledo, Uramita, Urao, Vegachí, Yalí, Yolombó.

**BOYACÁ:** Almeida, Aquitania, Berbeo, Betéitiva, Buenavista, Campohermoso, Chinavita, Chita, Chivor, Coper, Corrales, El Espino, Gámeza, Guicán, La Victoria, Labranzagrande, Macanal, Maripí, Miraflores, Mongua, Monquirá, Muzo, Otanche, Pachavita, Páez, Pajarito, Panqueba, Pauna, Paya, Paz De Rio, Pesca, Pisva, Puerto Boyacá, Quipama, Saboyá, San José de Pare, San Luis De Gaceno, San Pablo De Borbur, Santa María, Santana, Socotá, Sogamoso, Tasco, Tibaná, Tópaga, Turmequé, Umbita, Ventaquemada.

**CALDAS:** Aguadas, Chinchiná, Filadelfia, La Merced, Manizales, Manzanares, Marmato, Marulanda, Neira, Pácora, Pensilvania, Salamina, Samaná, Supia, Villamaria.

**CUNDINAMARCA:** Agua De Dios, Albán, Anapoima, Anolaima, Apulo, Arbeláez, Beltrán, Bituima, Bogotá, D.C., Bojacá, Cabrera, Cachipay, Caparrapí, Cáqueza, Carmen De Carupa, Chaguani, Chipaque, Chocontá, Cucunubá, El Colegio, El Peñón, El Rosal, Facatativá, Fusagasugá, Gachetá, Gama, Granada, Guaduas, Guatavita, Guayabal De Siquima, Gutiérrez, Jerusalén, La Calera, La Mesa, La Palma, La Peña, La Vega, Lenguazaque, Machetá, Medina, Nilo, Nimaima, Nocaima, Pacho, Paime, Pandi, Pasca, Pulí, Quebradanegra, Quetame, Quipile, Ricaurte, San Antonio De Tequendama, San Bernardo, San Cayetano, San Francisco, San Juan De Rioseco, Sasaima, Sesquilé, Sibaté, Sylvania, Soacha, Subachoque, Suesca, Supatá, Sutatausa, Tabio, Tausa, Tena, Tibacuy, Tocaima, Topaipí, Ubalá, Utica, Venecia, Vergara, Vianí, Villagómez, Villapinzón, Villeta, Viotá, Yacopí, Zipacón, Zipaquirá.

**HUILA:** Aipe, La Plata y Neiva.

**NORTE DE SANTANDER:** Ábrego, Cácosta, Chinácota, Convención, Cucutilla, Durania, El Zulia, Gramalote, Hacarí, Labateca, Lourdes, Pamplona, Salazar, San Calixto, Sardinata, Silos, Teorama, Villa Caro.

# ALERTAS POR AMENAZAS DE DESLIZAMIENTO

**ALERTA ROJA:**

Amenaza alta a muy alta por deslizamientos de tierra detonados por lluvias, localizados en los siguientes municipios:

**ALERTA NARANJA:**

Amenaza moderada por deslizamientos de tierra detonados por lluvias, localizados en los siguientes municipios:

## REGIÓN ANDINA

### SITIOS PARA LOS CUALES SE GENERA LA ALERTA

**ALERTA AMARILLA**

**QUINDÍO:** Calarcá, Córdoba, Salento.

**RISARALDA:** Santa Rosa de Cabal.

**SANTANDER:** Albania, Barbosa, Bolivar, Carcasí, Charalá, Chipatá, Contratación, Coromoro, El Carmen, El Guacamayo, Florián, Floridablanca, Girón, Guadalupe, Guavatá, Guepsa, Jesus María, La Belleza, La Paz, Landázuri, Lebrija, Macaravita, Matanza, Mogotes, Puente Nacional, San Andrés, San Benito, San Miguel, San Vicente De Chucurí, Santa Helena Del Opón, Sucre, Tona, Valle De San José, Vélez.

**TOLIMA:** Alpujarra, Anzoátegui, Armero, Ataco, Cajamarca, Carmen De Apicalá, Casabianca, Chaparral, Cunday, Dolores, Fresno, Herveo, Ibagué, Icononzo, Líbano, Melgar, Murillo, Natagaima, Palocabildo, Planadas, Prado, Purificación, Rioblanco, Roncesvalles, San Antonio, Villahermosa, Villarrica.

## REGIÓN CARIBE

### SITIOS PARA LOS CUALES SE GENERA LA ALERTA

**ALERTA AMARILLA**

**BOLÍVAR:** Achí, Altos Del Rosario, Montecristo, Regidor, Rioviejo, San Jacinto Del Cauca, San Martín De Loba, Tiquisio.

**CESAR:** La Gloria, Pailitas, Pelaya, Valledupar.

**CÓRDOBA:** Puerto Libertador.

**LA GUAJIRA:** San Juan del Cesar.

**MAGDALENA:** Ciénaga, Fundación, Nueva Granada, Santa Ana.

## REGIÓN ORINOQUIA

### SITIOS PARA LOS CUALES SE GENERA LA ALERTA

**ALERTA AMARILLA**

**CASANARE:** Aguazul, Chámeza, Hato Corozal, La Salina, Nunchía, Paz de Ariporo, Pore, Recetor, Sabanalarga, Támara, Tauramena, Yopal.

**META:** Cubarral, Cumaral, El Castillo, Guamal, Restrepo

# ALERTAS POR AMENAZAS DE DESLIZAMIENTO

**ALERTA ROJA:**

Amenaza alta a muy alta por deslizamientos de tierra detonados por lluvias, localizados en los siguientes municipios:

**ALERTA NARANJA:**

Amenaza moderada por deslizamientos de tierra detonados por lluvias, localizados en los siguientes municipios:

## REGIÓN PACÍFICO

### SITIOS PARA LOS CUALES SE GENERA LA ALERTA

**ALERTA AMARILLA**

**CAUCA:** Almaguer, Bolívar, Buenos Aires, Caldono, Corinto, El Tambo, Inzá, Jambaló, La Sierra, La Vega, López, Miranda, Páez, Rosas, Santa Rosa, Silvia, Suárez, Toribío, Totoró.

**NARIÑO:** Albán, Buesaco, Cumbitara, Linares, Samaniego.

**CHOCÓ:** Sipí.

**VALLE DEL CAUCA:** Bolívar, Buenaventura, Buga, Bugalagrande, Calima, Dagua, El Cerrito, El Dovio, Palmira, San Pedro, Sevilla, Tuluá, Versalles.

## REGIÓN AMAZONIA

### SITIOS PARA LOS CUALES SE GENERA LA ALERTA

**ALERTA AMARILLA**

**CAQUETÁ:** Belén De Los Andaquíes, Florencia, Montañita, Morelia, San José del Fragua.

**PUTUMAYO:** Mocoa.

# ALERTAS POR AMENAZAS DE DESLIZAMIENTO

**ALERTA ROJA:**

Amenaza alta a muy alta por deslizamientos de tierra detonados por lluvias, localizados en los siguientes municipios:

**ALERTA NARANJA:**

Amenaza moderada por deslizamientos de tierra detonados por lluvias, localizados en los siguientes municipios:

## SECTORES VIALES

### SECTORES VIALES IDENTIFICADOS CON POTENCIALIDAD DE DESLIZAMIENTOS, EN LOS CUALES GENERAN ALERTAS

DEPARTAMENTO	SECTOR VIAL
ANTIOQUIA	Los Llanos – Tarazá
ARAUCA	La Lejía – Saravena
BOYACÁ	El Crucero – Aguazul Guateque – El Secreto La Lejía – Saravena
CASANARE	El Crucero – Aguazul Guateque – El Secreto
CESAR	La Lizama – San Alberto
CHOCÓ	Cértegui – Quibdó Las Ánimas – Cértegui Las Ánimas – Mumbú Quibdó – La Mansa Río Pató (El Afirmado) Río Pató (El Afirmado) – La Ye (Las Ánimas)
CUNDINAMARCA	Bogotá (El Portal) – Villavicencio
META	Bogotá (El Portal) – Villavicencio Pipiral – Villavicencio
NARIÑO	La Piscicultura – El Pepino
NORTE DE SANTANDER	La Lejía – Saravena La Lizama – San Alberto
PUTUMAYO	La Piscicultura – El Pepino
SANTANDER	La Lizama – San Alberto

# ALERTAS METEOMARINA

## MAR CARIBE

**ALERTA AMARILLA**

**POR TIEMPO LLUVIOSO.**  
 Lluvias entre moderadas y fuertes, con alta probabilidad de actividad eléctrica y rachas de viento, se prevén en amplios sectores del Mar Caribe colombiano, especialmente en el Golfo de Urabá y sectores del litoral de Córdoba, Sucre, Bolívar. Alta probabilidad de Actividad eléctrica. Por lo tanto, se recomienda a pescadores y usuarios de embarcaciones de poco calado consultar con las Capitanías de puerto antes de zarpar; de igual forma, se recomienda a los habitantes costeros estar atentos a la evolución de las condiciones meteorológicas.

**POR PLEAMAR.**  
 Hasta el próximo 22 de julio de 2017, en el área del archipiélago de San Andrés y Providencia y hasta el 25 en el centro y oriente del mar Caribe, el nivel del mar estará influenciado por una de las pleamares más significativas del mes, asociada a la marea astronómica. Se recomienda a pobladores ribereños y usuarios de embarcaciones, estar a atentos a la evolución del fenómeno

## OCÉANO PACÍFICO

**ALERTA NARANJA**

**POR TIEMPO LLUVIOSO.**  
 Se prevén lluvias de variada intensidad, incluso con actividad eléctrica, al centro y principalmente en el norte de la zona marítima y en cercanías a sus costas. Por lo tanto, se recomienda a pescadores y usuarios de embarcaciones de poco calado consultar con las Capitanías de puerto antes de zarpar. De igual forma, se recomienda a los habitantes costeros estar atentos a la evolución de las condiciones meteorológicas.

°C: grados Celsius

m: metros

mm: milímetros

msnm: metros sobre nivel del mar

Km/h: kilómetros por hora

HLC: hora local colombiana

**GOES:** Geostationary Operational Environmental Satellites (Satélite Geostacionario Operacional Ambiental).

**GOES-13** es el designado GOES-Este, localizado en 75° W sobre el ecuador geográfico.

**PNN:** Parque Nacional Natural

**SFF:** Santuario de Fauna y Flora



**ALERTA ROJA. PARA TOMAR ACCIÓN** Advierte al Sistema Nacional de Gestión del Riesgo de Desastres sobre el peligro de un fenómeno y sus efectos adversos sobre la población. Se emite una alerta sólo cuando la identificación de un evento extraordinario indique la amenaza inminente y cuando la gravedad del fenómeno requiera atención prioritaria de los comités departamentales y locales.



**ALERTA NARANJA. PARA PREPARARSE** Indica la amenaza de un fenómeno. No implica riesgo inmediato por lo que es catalogado como un mensaje para informarse y prepararse. El aviso implica vigilancia continua ya que las condiciones son propicias para el desarrollo de un suceso natural.



**ALERTA AMARILLA. PARA INFORMARSE** Se emite cuando las condiciones hidrometeorológicas son favorables para la ocurrencia de un fenómeno natural y pueden aumentar el riesgo según los pronósticos. Por sus características, este nivel está encaminado a informar.

**CONDICIONES NORMALES** Indica que no existe ninguna clase de alerta para la región o zona mencionada.

Ómar Franco | Director General  
 Christian Euscátegui | Jefe Oficina del Servicio de Pronósticos y Alertas

Profesionales de Turno:

Hernando Wilches, Viviana Chivatá, David Cortes, Leidy Rodriguez, Mauricio Torres y Enrique Rodriguez.  
<http://www.ideam.gov.co>

Correos electrónicos: [servicio@ideam.gov.co](mailto:servicio@ideam.gov.co), [alertas@ideam.gov.co](mailto:alertas@ideam.gov.co)

Calle 25D # 96B - 70, Piso 3. Bogotá, D.C., Colombia.

Teléfono: 3075625 Ext. 1334-1336.

Síganos en:

