

# INFORME TÉCNICO DIARIO N° 202

El IDEAM comunica al Sistema Nacional de Gestión del Riesgo (SNGR) y al Sistema Nacional Ambiental (SINA).

Bogotá D. C., viernes 21 de julio de 2017.

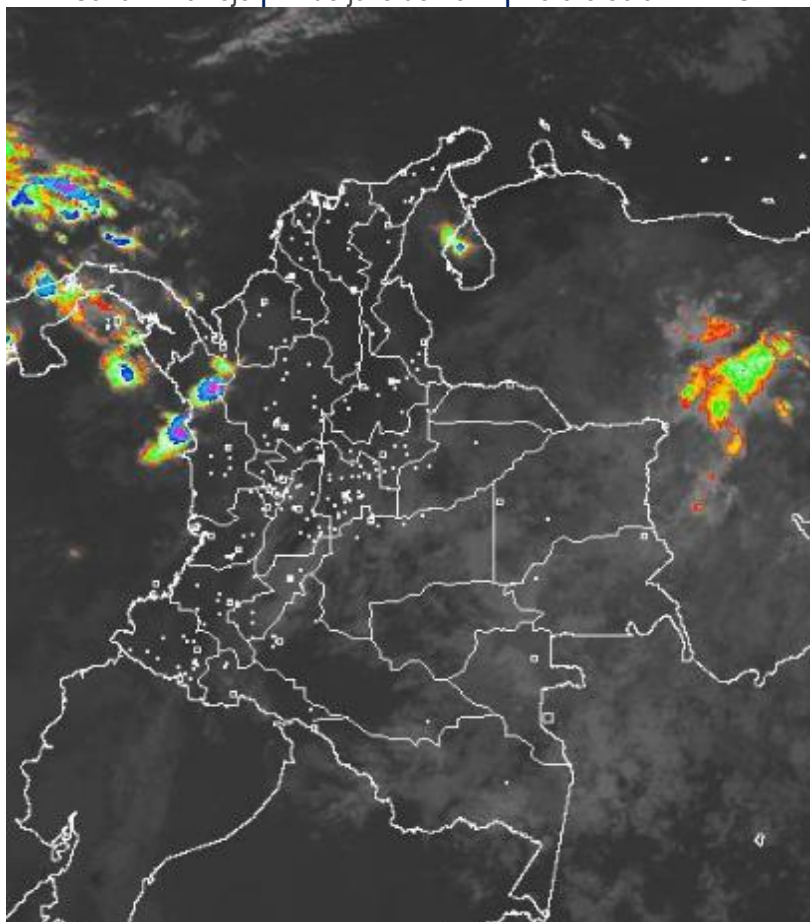
Hora de actualización:  
11:45 a.m. HLC

## IMAGEN SATELITAL

Canal Infrarrojo | 21 de julio de 2017 | Hora 8:50 a.m. HLC

### CONDICIONES HIDROMETEOROLÓGICAS ACTUALES

Durante horas de la mañana predominó el tiempo seco en gran parte del territorio colombiano. Sin embargo, lluvias se registraron sobre norte y occidente de Chocó y Golfo de Urabá. En horas de la tarde y noche, se prevé lluvias sobre norte de Magdalena, norte de Cesar, sur de Córdoba, sur de Bolívar, norte de Antioquia, sur y centro de Santander, Chocó, occidente y norte de Valle y oriente de Vichada; precipitaciones ligeras sobre oriente de Boyacá y Cundinamarca y sectores de Norte de Santander.



Consulte todos los días el pronóstico del tiempo y las alertas hidrometeorológicas vigentes del IDEAM, en un formato de calidad. Alrededor de las 7:30 a. m. está a disposición del público en [www.ideam.gov.co](http://www.ideam.gov.co).

Se puede ver también en dispositivos móviles **AQUÍ**





# LO MÁS DESTACADO

## LLUVIAS REGISTRADAS EN LAS ÚLTIMAS 24 HORAS

- En las últimas 24 horas disminuyeron las lluvias significativamente en el país, La mayor precipitación se presentó en el municipio de Sabana de Torres (**Santander**) con **90.2 mm**.

## ALERTA ROJA

- Por inundación en la cuenca baja del río Sinú y niveles altos en el río San Jorge y el río Inírida.
- Por probabilidad alta de deslizamientos de tierra detonados por lluvias, en sectores inestables o de alta pendiente, localizados en algunos municipios de la región Andina.

## ALERTA NARANJA

- Por probabilidad de crecientes súbitas en los ríos de montaña del departamento de Antioquia; en los ríos afluentes directos al Océano Pacífico y en las corrientes de la cuenca del río San Juan.
- Por niveles altos en el río Cauca en el municipio de Guaranda (Sucre), así como en el río Meta.
- Por probabilidad moderada de deslizamientos de tierra detonados por lluvias, en sectores inestables o de alta pendiente, localizados en áreas de las regiones Caribe, Andina, Pacífica, Orinoquía y Amazonía.
- Por moderada posibilidad de incendios de la cobertura vegetal en algunos municipios de la región Andina.

## ALERTA AMARILLA

- Por incremento en el nivel o niveles altos en el Canal del Dique; en el río Magdalena sector El Banco; en el río Patía (región pacífica) y el río Meta.
- Por probabilidad de incrementos súbitos de nivel en los ríos de la Sierra Nevada de Santa Marta; en los ríos y quebradas de los departamentos de Atlántico, Bolívar, Magdalena, Sucre y Cesar y en el río Caraño.
- Por probabilidad de incrementos en el nivel de los ríos Mocoa, Mulato y Sangoyaco, ubicados en la parte alta de la cuenca del río Caquetá, así como probabilidad de crecientes en el río Atrato.
- Por probabilidad baja de deslizamientos de tierra detonados por lluvias, en sectores inestables o de alta pendiente, localizados en amplias áreas de las regiones Caribe, Andina, Pacífica, Orinoquía y Amazonía.
- Por viento, oleaje, tiempo lluvioso y pleamar del Mar Caribe.
- Por pleamar en el Océano Pacífico.

## AVISO

- Se seco bastante la parte sur occidental del país, las temperaturas más bajas se presentaron en los municipios de San Sebastián (Cauca) 0.4 °C, Pupiales 2.6 °C e Ipiales 0.8 °C (Nariño).

# PRONÓSTICO CONDICIONES METEOROLÓGICAS ESPECIALES

## ÁREA DEL VOLCÁN GALERAS

A lo largo de la jornada se estima cielo entre parcial y mayormente cubierto con predominio de tiempo seco.

EL SERVICIO GEOLÓGICO COLOMBIANO reporta en nivel AMARILLO (III): CAMBIOS EN EL COMPORTAMIENTO DE LA ACTIVIDAD VOLCÁNICA. Lat:155 Lon:-77.37

| ELEVACIÓN (pies) | DIRECCIÓN | VELOCIDAD |         |
|------------------|-----------|-----------|---------|
|                  |           | NUDOS     | Km/h    |
| 10,000           | SURESTE   | 10 - 15   | 18 - 27 |
| 18,000           | ESTE      | 25 - 30   | 45 - 54 |
| 24,000           | ESTE      | 30 - 35   | 54 - 63 |
| 30,000           | NORESTE   | 5 - 10    | 9 - 18  |

## ÁREA DEL VOLCÁN NEVADO DEL HUILA

Para las horas de la mañana se estima tiempo seco. En la tarde y noche mayor nubosidad con precipitaciones entre ligeras y moderadas.

EL SERVICIO GEOLÓGICO COLOMBIANO reporta en nivel AMARILLO (III): CAMBIOS EN EL COMPORTAMIENTO DE LA ACTIVIDAD VOLCÁNICA. Lat:2.92 Lon:-76.05

| ELEVACIÓN (pies) | DIRECCIÓN | VELOCIDAD |         |
|------------------|-----------|-----------|---------|
|                  |           | NUDOS     | Km/h    |
| 10,000           | SURESTE   | 10 - 15   | 18 - 27 |
| 18,000           | NORESTE   | 25 - 30   | 45 - 54 |
| 24,000           | ESTE      | 25 - 30   | 45 - 54 |
| 30,000           | ESTE      | 15 - 20   | 27 - 36 |

## ÁREA DEL VOLCÁN CERRO MACHÍN

Prevelecerán las condiciones de tiempo seco en las primera horas del día. Al final de la tarde no se descartan algunas lloviznas en el sector.

EL SERVICIO GEOLÓGICO COLOMBIANO reporta en nivel AMARILLO (III): CAMBIOS EN EL COMPORTAMIENTO DE LA ACTIVIDAD VOLCÁNICA. Lat:4.80 Lon:-75.62

| ELEVACIÓN (pies) | DIRECCIÓN | VELOCIDAD |         |
|------------------|-----------|-----------|---------|
|                  |           | NUDOS     | Km/h    |
| 10,000           | SURESTE   | 5 - 10    | 9 - 18  |
| 18,000           | ESTE      | 15 - 20   | 27 - 36 |
| 24,000           | ESTE      | 20 - 25   | 36 - 45 |
| 30,000           | NORESTE   | 20 - 25   | 36 - 45 |

## ÁREA DEL VOLCÁN NEVADO DEL RUIZ

En las horas de la mañana se prevé tiempo seco. Después del mediodía se incrementará la nubosidad con precipitaciones.

EL SERVICIO GEOLÓGICO COLOMBIANO reporta en nivel AMARILLO (III): CAMBIOS EN EL COMPORTAMIENTO DE LA ACTIVIDAD VOLCÁNICA. Lat:4.89 Lon:-75.32

| ELEVACIÓN (pies) | DIRECCIÓN | VELOCIDAD |         |
|------------------|-----------|-----------|---------|
|                  |           | NUDOS     | Km/h    |
| 10,000           | SURESTE   | 5 - 10    | 9 - 18  |
| 18,000           | ESTE      | 15 - 20   | 27 - 36 |
| 24,000           | ESTE      | 20 - 25   | 36 - 45 |
| 30,000           | ESTE      | 15 - 20   | 27 - 36 |

## ÁREA DEL COMPLEJO VOLCÁNICO CHILES-CERRO NEGRO DE

En el área se espera abundante nubosidad con lluvias ligeras de carácter intermitente.

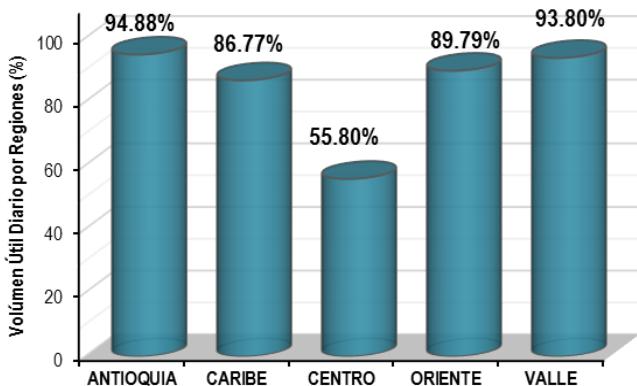
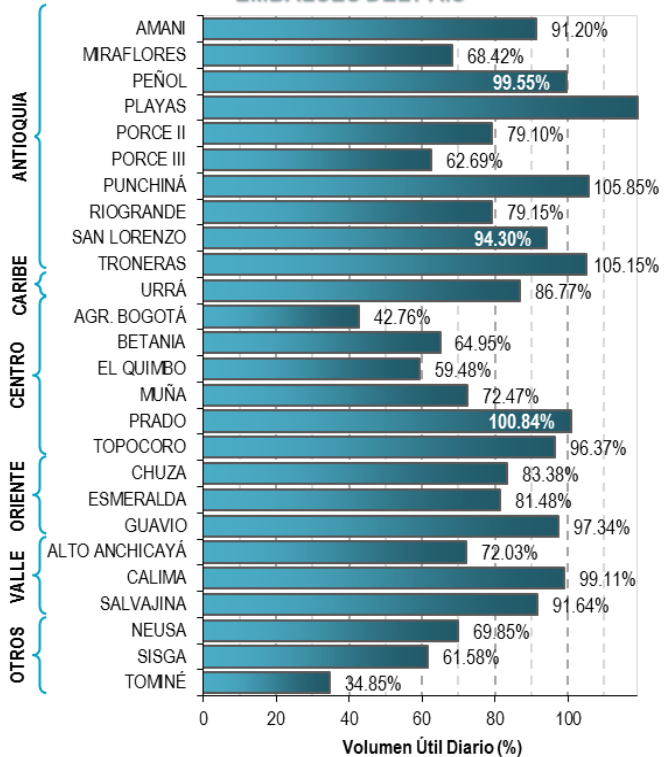
EL SERVICIO GEOLÓGICO COLOMBIANO reporta en nivel AMARILLO (III): CAMBIOS EN EL COMPORTAMIENTO DE LA ACTIVIDAD VOLCÁNICA. Lat:0.81-Lon:77.93 Lat:0.76 Lon:-77.95

| ELEVACIÓN (pies) | DIRECCIÓN | VELOCIDAD |         |
|------------------|-----------|-----------|---------|
|                  |           | NUDOS     | Km/h    |
| 10,000           | SURESTE   | 5 - 10    | 9 - 18  |
| 18,000           | ESTE      | 15 - 20   | 27 - 36 |
| 24,000           | ESTE      | 20 - 25   | 36 - 45 |
| 30,000           | NORESTE   | 30 - 35   | 54 - 63 |

# ESTADO DE LOS EMBALSES

A continuación se relaciona el volumen útil diario de los principales embalses del país (expresado en porcentaje), de acuerdo con la información reportada por XM S.A. E.S.P en la siguiente dirección electrónica: <http://ido.xm.com.co/ido/SitePages/hidrologia.aspx?q=reservas>

## VOLUMEN ÚTIL DIARIO EN LOS PRINCIPALES EMBALSES DEL PAÍS



Para estar informado diariamente de lo que pasa con el **pronóstico del tiempo y las alertas.**

Síguenos en Twitter  
**@IDEAMColombia**



## PRECIPITACIONES

A continuación se relacionan los municipios donde en las últimas 24 horas se registraron precipitaciones iguales o superiores a 30.0 mm.

Se aclara que las precipitaciones indicadas en los municipios, realmente corresponden a aquellos puntos en los cuales el IDEAM tiene estaciones de monitoreo, pero no necesariamente quiere decir que el dato corresponda a las lluvias que se presentaron directamente sobre el área urbana en donde se concentra la mayor población. En ocasiones la estación sobre la cual se destaca el mayor valor de precipitación, a pesar de pertenecer al municipio, puede quedar alejada del centro poblado principal.

| DEPARTAMENTO              | MUNICIPIO   |
|---------------------------|---|
| <b>ATLANTICO</b>          | Candelaria (70.0), Suan (30.0).   |
| <b>BOLÍVAR</b>            | Cartagena (81.8), SAN JACINTO DEL CAUCA (67.0).   |
| <b>CASANARE</b>           | Tauramena (72.0).   |
| <b>CESAR</b>              | El Paso (60.0).   |
| <b>MAGDALENA</b>          | Fundación (41.0).   |
| <b>NORTE DE SANTANDER</b> | Sardinata (45.0), Salazar (40.2), Tibu (31.2).  |
| <b>SANTANDER</b>          | <b>Sabana De Torres (90.2)</b> , Encino (55.7), Mogotes (45.2), Vélez (30), Sucre (30.0). |

Para estar informado diariamente de lo que pasa con el **pronóstico del tiempo y las alertas.**

Síguenos en Twitter  
@IDEAMColombia



## TEMPERATURAS MÁXIMAS

A continuación se relacionan los municipios donde en las últimas 24 horas se registraron temperaturas iguales o superiores a 35.0 °C.

Se aclara que las temperaturas indicadas en los municipios, realmente corresponden a aquellos puntos en los cuales el IDEAM tiene estaciones de monitoreo, pero no necesariamente quiere decir que el dato corresponda a las temperaturas que se presentaron directamente sobre el casco urbano en donde se concentra la mayor población. En ocasiones la estación sobre la cual se destaca el mayor valor de temperatura, a pesar de pertenecer al municipio, puede quedar alejada del centro poblado principal.

| DEPARTAMENTO | MUNICIPIO  |
|--------------|--|
| CUNDINAMARCA | Jerusalén (36.0).  |
| HUILA        | Villavieja (37.8), Neiva (35.0).   |
| LA GUAJIRA   | Manaure (35.4), Uribía (35.0).   |
| TOLIMA       | <b>Natagaima (38.0)</b> , Saldaña (37.8), Ambalema (36.2), Valle De San Juan (36.2), Flandes (35.2). |



# PRONÓSTICO METEOROLÓGICO



Viernes 21 y sábado 22 de julio de 2017

| REGIÓN   | PRONÓSTICO   |
|--|--|
| SABANA DE BOGOTÁ   | <p><b>VIERNES.</b> Se prevé cielo parcialmente cubierto con probabilidad de lloviznas al finalizar la mañana sobre el nororiente del área. El resto de la zona con tiempo seco. Durante la tarde se estima cielo parcialmente cubierto y predominio de tiempo seco. No se descartan lloviznas sobre el norte de la ciudad y de la sabana. En las primeras horas de la noche se prevén lloviznas en el norte de la ciudad y luego tiempo seco.</p> <p><b>SABADO.</b> En gran parte de la jornada se espera cielo parcialmente nublado con predominio de tiempo seco.</p>  |
| CARIBE   | <p><b>VIERNES.</b> En la mañana se prevé cielo parcialmente cubierto; con lloviznas en zonas del oriente de La Guajira. El resto de la región con tiempo seco. En horas de la tarde son previstas lluvias con actividad eléctrica en el sur de La Guajira, sur de Córdoba, norte de Cesar y Magdalena; lluvias menos fuertes sobre el sur de Bolívar. Durante la noche se estima que persistan las lluvias sobre el norte de Magdalena y de Cesar y se intensificarán en áreas de Bolívar y Córdoba. Probabilidad de descargas eléctricas.</p> <p><b>SABADO.</b> Durante la jornada se prevé que las lluvias más intensas se registren en zonas de Córdoba y sur de Bolívar y de Sucre. Precipitaciones menos intensas en Cesar, Magdalena y en el sur de La Guajira. El resto de la región con tiempo seco.</p> |
| ARCHIPIÉLAGO DE SAN ANDRÉS, PROVIDENCIA Y SANTA CATALINA | <p><b>VIERNES.</b> Durante las primeras horas de la jornada se estiman precipitaciones en el archipiélago. Para la tarde nubosidad variada con lloviznas especialmente en San Andrés. En la noche seguirán las precipitaciones en San Andrés y en Providencia cielo mayormente cubierto.</p> <p><b>SABADO.</b> Cielo con nubosidad variada y probabilidad de lloviznas especialmente en San Andrés.</p>  |
| MAR CARIBE   | <p><b>VIERNES.</b> Durante la jornada se prevé cielo entre parcial y mayormente cubierto, con lluvias y tormentas eléctricas en el occidente del área marítima, en alta mar y en cercanías a la costa.</p> <p><b>SABADO.</b> Se mantendrán la mayor nubosidad en el occidente de la zona, con lluvias entre ligeras y moderadas, las más intensas en alta mar. Probabilidad de actividad eléctrica.</p>  |

Planeando tu día?  
Descarga YA y conoce...



Consúltalo a diario y únete a la Cultura del Pronóstico del IDEAM

Disponible para  



# PRONÓSTICO METEOROLÓGICO




Viernes 21 y sábado 22 de julio de 2017

| REGIÓN                  | PRONÓSTICO   |
|-------------------------|--|
| <b>ANDINA</b>           | <p><b>VIERNES.</b> En horas de la mañana cielo parcialmente cubierto con precipitaciones ligeras en el norte de Tolima, oriente de Boyacá y Cundinamarca. Para la tarde las lluvias se concentrarán en los santanderes y norte de Antioquia, con probables tormentas eléctricas. Precipitaciones menos intensas en zonas de Boyacá, Cundinamarca, Caldas y Risaralda. Durante la noche se estima que se incrementen las lluvias en zonas de los santanderes y Antioquia. Precipitaciones menos intensas en zonas de Boyacá, Tolima, Caldas y Risaralda. Probabilidad de actividad eléctrica.</p> <p><b>SABADO.</b> Son previstas lluvias en zonas de Antioquia, los santanderes y Risaralda. El resto de la región con nubosidad variada y predominio de tiempo seco.</p>        |
| <b>INSULAR PACÍFICO</b> | <p><b>VIERNES.</b> En Gorgona se estiman lluvias especialmente en la noche. Para Malpelo nubosidad variada y tiempo seco.</p> <p><b>SABADO.</b> En Gorgona lluvias a diferentes horas. En Malpelo son posibles lloviznas en la tarde y el resto de la jornada con tiempo seco.</p>   |
| <b>PACÍFICO</b>         | <p><b>VIERNES.</b> En horas de la mañana se prevé cielo mayormente cubierto con lluvias dispersas en Chocó y norte y occidente de Valle. Tiempo seco sobre sectores de Cauca y Nariño. Para la tarde se estima aumento de nubosidad con precipitaciones entre ligeras y moderadas en Chocó. Lluvias ligeras en zonas de Cauca y Valle del Cauca; lloviznas sobre Nariño. Durante la noche se prevé que se incrementen las precipitaciones en zonas del occidente de Cauca, Valle del Cauca, Chocó y Nariño. Probabilidad de descargas eléctricas.</p> <p><b>SABADO.</b> Se estima cielo mayormente cubierto con lluvias entre ligeras y moderadas con descargas eléctricas en zonas de Chocó, Cauca y en Valle del Cauca. Al norte de Nariño son posibles algunas lloviznas.</p> |
| <b>OCÉANO PACÍFICO</b>  | <p><b>VIERNES.</b> En el área oceánica se prevén lluvias entre ligeras y moderadas con descargas eléctricas al finalizar la tarde y por la noche, tanto en alta mar como en zonas aledañas a la costa.</p> <p><b>SABADO.</b> Abundante nubosidad con lluvias de variada intensidad, las mas intensas con probabilidad de actividad eléctrica son previstas en la madrugada, mañana y noche.</p>  |

Planeando tu día?  
Descarga YA y conoce...



Consúltalo a diario y únete a la Cultura del Pronóstico del IDEAM

Disponible para  



# PRONÓSTICO METEOROLÓGICO



Viernes 21 y sábado 22 de julio de 2017

| REGIÓN    | PRONÓSTICO   |
|-----------|--|
| ORINOQUIA | <p><b>VIERNES.</b> En la mañana cielo entre parcial y mayormente cubierto con precipitaciones en zonas de Vichada y Arauca. Tiempo seco en el resto de la región. Para la tarde cielo semicubierto con predominio de tiempo seco en gran parte de la región. Son posibles algunas lloviznas en el occidente de Arauca, Meta y en el oriente de Vichada. En la noche son posibles algunas precipitaciones sobre el piedemonte Llanero y en el oriente de Vichada. El resto del área con tiempo seco.</p> <p><b>SABADO.</b> A lo largo de la jornada son posibles lluvias entre ligeras y moderadas en el piedemonte llanero y sectores de Arauca y Vichada.</p> |
| AMAZONIA  | <p><b>VIERNES.</b> En horas de la mañana se prevé nubosidad variable con predominio de tiempo seco en la región. No se descartan lloviznas en el oriente de Guainía. Para la tarde se estiman lluvias ligeras en sectores de Guainía, Putumayo y Vaupés. En el resto de la región tiempo seco. Durante la noche prevalecerán las condiciones secas en gran parte de la región. Aunque, son probables algunas lloviznas en zonas de Amazonas, Caquetá y Putumayo.</p> <p><b>SABADO.</b> Se prevé nubosidad variada y lloviznas en zonas de Guainía, Vaupés, Amazonas y Guaviare. El resto de la región con tiempo seco.</p>                                     |

Planeando tu día?  
Descarga YA y conoce...



Consúltalo a diario y únete a la Cultura del Pronóstico del IDEAM

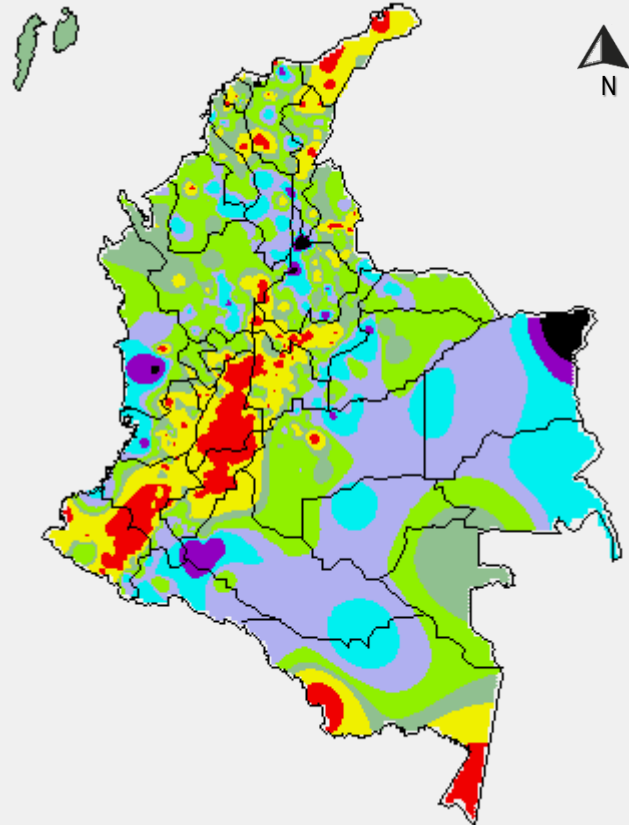
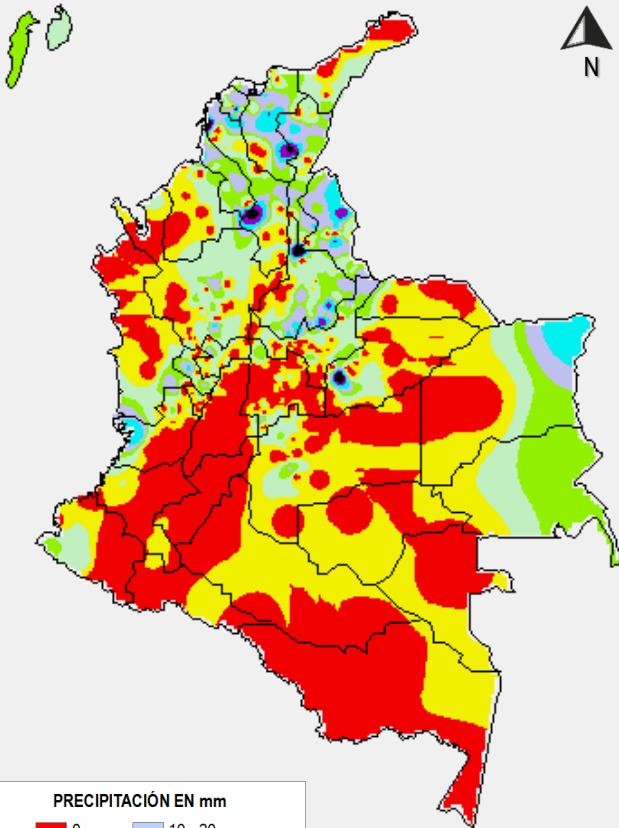
Disponible para  



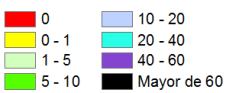
# MAPAS DE PRECIPITACIÓN

**Precipitación diaria:** desde las 07:00 a.m. del día jueves 20 de julio hasta las 07:00 a.m. del día viernes 21 de julio de 2017.

**Precipitación de los últimos 3 días:** desde las 07:00 a.m. del día martes 18 de julio hasta las 07:00 a.m. del día viernes 21 de julio de 2017.



## PRECIPITACIÓN EN mm



1 milímetro de precipitación equivale a 1 litro de lluvia por m<sup>2</sup>

## PRECIPITACIÓN EN mm



1 milímetro de precipitación equivale a 1 litro de lluvia por m<sup>2</sup>

## ALERTAS VIGENTES E INFORMACIÓN ADICIONAL

Para mayor información sobre el pronóstico del estado del tiempo, informes técnicos diarios, comunicados especiales, mapas diarios de temperaturas máximas y mínimas e información diaria de precipitación se sugiere consultar los siguientes enlaces:

- [MAPA DIARIO DE TEMPERATURA MÁXIMA.](#)
- [MAPA DIARIO DE TEMPERATURA MÍNIMA.](#)
- [INFORMACIÓN DIARIA DE PRECIPITACIÓN Y TEMPERATURA DE LOS PRINCIPALES AEROPUERTOS DEL PAÍS.](#)
- [MOSAICO MAPAS DE PRECIPITACIÓN DIARIA EN MILÍMETROS.](#)

# ALERTAS POR NIVELES DE LOS RÍOS

## REGIÓN CARIBE

### SITIOS PARA LOS CUALES SE GENERA LA ALERTA

**ALERTA  
ROJA**

#### **INUNDACION EN EL RÍO SINÚ (CUENCA BAJA).**

Se mantiene este nivel de alerta dadas las afectaciones que se están presentando en la población de Lorica (Córdoba) y la tendencia de niveles altos en la cuenca media a la altura de la ciudad de Montería. El IDEAM hace un llamado de atención especial a autoridades locales y regionales de Gestión del Riesgo y a pobladores ribereños especialmente de los municipios de Montería, Cereté, San Pelayo, Cotorra, Lorica y San Bernardo del Viento, para que mantengan atento seguimiento al comportamiento de los niveles..

#### **NIVELES ALTOS EN EL RIO SAN JORGE.**

Se mantiene este nivel de alerta dada la tendencia de ascenso en los niveles del río San Jorge, con valores altos a la altura de los municipios de Montelíbano, Puerto Córdoba y Marralú, en el departamento de Córdoba. El IDEAM recomienda a las autoridades de Gestión del Riesgo, tanto, Locales como Regionales y a la población en general asentada en las riberas del río San Jorge y San Pedro, para que estén atentos al comportamiento de los niveles, dado que se pronostica persistan las lluvias fuertes en la cuenca aportante.

## REGIÓN ORINOQUIA

### SITIOS PARA LOS CUALES SE GENERA LA ALERTA

**ALERTA  
ROJA**

#### **NIVELES ALTOS EN EL RÍO INÍRIDA.**

Se mantienen altos los niveles del río Inírida a la altura del municipio de Puerto Inírida (Guainía), con valores por encima de la cota crítica de afectación de los sectores ribereños más bajos de dicho municipio. Se recomienda a pobladores ribereños y autoridades locales y regionales de Gestión de Riesgo, tomar las medidas pertinentes ante las probables afectaciones por desbordamientos e inundaciones que se puedan estar presentando.

## REGIÓN ORINOQUIA

### SITIOS PARA LOS CUALES SE GENERA LA ALERTA

**ALERTA  
NARANJA**

#### **NIVELES ALTOS EN EL RÍO META.**

Se mantiene esta alerta para el río Meta especialmente en sectores de la cuenca media, con niveles altos dado el tránsito de las crecientes que se han presentado en los últimos días sobre aportantes de las cuencas alta y media. Se destacan los niveles altos en el río Meta en estaciones como La Hermosa en jurisdicción del municipio de Paz de Ariporo(Casanare) y la estación Humapo también en el departamento del Meta.

# ALERTAS POR NIVELES DE LOS RÍOS

## REGIÓN ANDINA

### SITIOS PARA LOS CUALES SE GENERA LA ALERTA

#### ALERTA NARANJA

#### PROBABILIDAD DE CRECIENTES SÚBITAS EN LOS RÍOS DE MONTAÑA DEL DEPARTAMENTO DE ANTIOQUIA

Se mantiene esta alerta dado que se pronostican persistan las lluvias de variada intensidad en el oriente del departamento de Antioquia, las cuales pueden generar incrementos súbitos en los niveles. El IDEAM recomienda a las autoridades de Gestión del Riesgo Local y Regional, y a la población ribereña estar atenta al comportamiento de los niveles de estos ríos y quebradas.

#### NIVELES ALTOS EN EL RÍO CAUCA EN EL MUNICIPIO DE GUARANDA (SUCRE).

Se mantiene la alerta naranja dado que se mantienen los niveles altos del río Cauca a la altura del Municipio de San Jacinto del Cauca lo cual ha generado afectaciones en el sector comprendido entre los municipios de San Jacinto del Cauca y Pinillos (Bolívar). El IDEAM recomienda a las autoridades de Gestión del Riesgo Local y Regional, y a la población ribereña estar atenta al comportamiento de los niveles del río Cauca y Nechí.

## REGIÓN PACÍFICO

### SITIOS PARA LOS CUALES SE GENERA LA ALERTA

#### ALERTA NARANJA

#### PROBABILIDAD DE CRECIENTES SÚBITAS EN LOS RÍOS AFLUENTES DIRECTOS AL OCEANO PACÍFICO Y EN LA CUENCA DEL RÍO SAN JUAN.

Se mantiene la alerta a naranja debido a las lluvias de variada intensidad que se han presentado y se pronostican continúen en las próximas horas en los departamentos de Chocó, por lo que se prevé incrementos moderados en el nivel de los ríos San Juan, Dagua, Anchicayá, Baudó, Docampadó y sus ríos tributarios, entre otros. El IDEAM recomienda a la población en general mantenga atento seguimiento al comportamiento y fluctuaciones en los niveles de estos ríos.

## REGIÓN PACÍFICO

### SITIOS PARA LOS CUALES SE GENERA LA ALERTA

#### ALERTA AMARILLA

#### PROBABILIDAD DE CRECIENTES EN EL RIO ATRATO

Se mantiene la alerta amarilla debido a las lluvias de variada intensidad que se han presentado en los departamentos de, por lo que se registran incrementos importantes en el nivel de los río Atrato y sus tributarios. El IDEAM recomienda a la población en general mantenga atento seguimiento al comportamiento y fluctuaciones en los niveles de estos ríos.

#### INCREMENTO EN EL RÍO PATIA

En las últimas horas se ha presentado ascenso en el nivel del río Patía a la altura de la estación Puente Pusmeo debido a las lluvias presentadas, se recomienda atención ante el incremento del nivel del río

# ALERTAS POR NIVELES DE LOS RÍOS

## REGIÓN CARIBE

### SITIOS PARA LOS CUALES SE GENERA LA ALERTA

#### **NIVELES ALTOS EN EL RIO MAGDALENA SECTOR EL BANCO (MAGDALENA)**

Aunque persiste el descenso lento y sostenido en el nivel del río Magdalena en sectores de El Banco-Magdalena, se mantiene esta alerta dado que los niveles continúan en el rango alto para la época.

#### **NIVELES ALTOS EN EL CANAL DEL DIQUE**

Se mantiene alerta amarilla para el canal del Dique dado que aunque los valores persisten en estados altos, se prevé comportamiento de muy ligero descenso durante los próximos días. El IDEAM mantiene la recomendación a pobladores en general y autoridades locales de gestión del riesgo mantener atento seguimiento al comportamiento del nivel dado que los valores aún se encuentran cercanos a las cotas de afectación de las márgenes del canal del Dique. Similar tendencia se registra en la Ciénaga de Machado, Ciénaga del Jobo y embalse de El Guájaro

#### **PROBABILIDAD DE CRECIENTES SÚBITAS EN LOS RÍOS DE LA SIERRA NEVADA DE SANTA MARTA**

Dadas las precipitaciones que se han registrado en las cuencas aportantes y las que se pronostican en las próximas horas, se prevé incrementos súbitos en los niveles de los ríos Manzanares, Gaira, Minca, Fundación, Aracataca, Ariguaní, Guachaca, Piedras, Palomino, Dibulla, Ancho, Don Diego, Buritaca, Sevilla, Riofrío, Tucurica (Departamento Magdalena), Ranchería y afluentes (La Guajira). El IDEAM recomienda a los comités de Gestión del Riesgo tanto locales como regionales, así como a la comunidad en general asentada en las márgenes de estos ríos, estar atentos ante probable crecientes súbitas en estos ríos; al igual que de los ríos, quebradas y arroyos de los departamentos de Sucre, Bolívar, Atlántico y Cesar.

**ALERTA AMARILLA**

## REGIÓN ORINOQUIA

### SITIOS PARA LOS CUALES SE GENERA LA ALERTA

#### **NIVELES ALTOS EN EL MUNICIPIO DE PUERTO LOPEZ**

Se mantiene la alerta amarilla en el municipio, debido a los alto niveles del río meta que se están registrando sobre esta zona, se recomienda especial atención a esta corriente a la altura de Puerto López.

**ALERTA AMARILLA**

# ALERTAS POR NIVELES DE LOS RÍOS

## REGIÓN ANDINA

### SITIOS PARA LOS CUALES SE GENERA LA ALERTA

#### ALERTA AMARILLA

#### PROBABILIDAD DE CRECIENTES SÚBITAS EN LOS RÍOS, QUEBRADAS Y ARROYOS DE LOS DEPARTAMENTOS DE ATLÁNTICO, BOLÍVAR, MAGDALENA, SUCRE Y CESAR.

Se mantiene la alerta dadas las fuertes precipitaciones que se han registrado en la región Caribe y se pronostican en las próximas horas, por lo que se prevé incrementos súbitos con valores altos principalmente en los ríos Manzanares, Gaira, Minca, Fundación, Aracataca,, Tucurinca (Departamento Magdalena), Ranchería y afluentes (La Guajira). Además, no se descartan incrementos en los niveles de los ríos Guatapurí, Urumita y Maracas, afluentes al río Cesar, al igual que para los ríos, quebradas y arroyos de los departamentos de Sucre, Cesar, Bolívar y Atlántico, especial atención a los arroyos de Barranquilla. Se resalta que producto de las fuertes precipitaciones ocurridas en la región se han presentado inundaciones por anegamientos y represamientos de agua en la zona urbana de Santa Marta. El IDEAM recomienda a los comités de Gestión del Riesgo tanto locales como regionales, así como a la comunidad en general asentada en las márgenes de estos ríos, estar atentos ante probable crecientes súbitas en los ríos, quebradas y arroyos de estos departamentos.

## REGIÓN AMAZONAS

### SITIOS PARA LOS CUALES SE GENERA LA ALERTA

#### ALERTA AMARILLA

#### PROBABILIDAD DE INCREMENTOS EN EL NIVEL DE LOS RÍOS MOCOA, SANGOYACO Y MULATO, UBICADOS EN LA PARTE ALTA DE LA CUENCA DEL RÍO CAQUETÁ.

Se mantiene esta alerta debido que e pronostica persistan las lluvias en la zona, las cuales se prevé continúen generado moderadas fluctuaciones en los niveles de los ríos Mulato, Sangoyaco y La quebrada la Taruca. El IDEAM recomienda a las autoridades de Gestión del Riesgo Local y a la población en general permanezcan atentos al comportamiento de los niveles de estos ríos.

#### PROBABILIDAD DE INCREMENTO SÚBITO EN EL NIVEL DEL RÍO CARAÑO

Se mantiene esta alerta debido a que se prevé continúen las moderadas fluctuaciones en el nivel del río Caraño a la altura de la estación El Rosario (municipio de Florencia), dado que se pronostica persistan las lluvias en la región durante los próximos días. El IDEAM recomienda a las autoridades de Gestión del Riesgo Local y a la población en general permanezcan atentos al comportamiento de los niveles de estos ríos..

# ALERTAS POR AMENAZAS DE INCENDIOS DE LA COBERTURA VEGETAL

**ALERTA ROJA:**

Amenaza Alta o muy alta de ocurrencia de incendios de la cobertura vegetal en zonas de bosques, cultivos y pastos, localizados en los siguientes municipios y sectores aledaños:

**ALERTA NARANJA:**

Amenaza moderada de ocurrencia de incendios de la cobertura vegetal en zonas de bosques, cultivos y pastos, localizados en los siguientes municipios y sectores aledaños:

## REGIÓN ANDINA

### SITIOS PARA LOS CUALES SE GENERA LA ALERTA

**ALERTA NARANJA**

- BOYACÁ:** Cómbita y Oicatá.
- CUNDINAMARCA:** Útica.
- HUILA:** Colombia y Villavieja.
- NARIÑO:** Cumbal.
- TOLIMA:** Natagaima.
- VALLE DEL CAUCA:** Candelaria y Vijos.

# ALERTAS POR AMENAZAS DE DESLIZAMIENTO

## ALERTA ROJA:

Amenaza alta a muy alta por deslizamientos de tierra detonados por lluvias, localizados en los siguientes municipios:

## ALERTA NARANJA:

Amenaza moderada por deslizamientos de tierra detonados por lluvias, localizados en los siguientes municipios:

### REGIÓN ANDINA

#### SITIOS PARA LOS CUALES SE GENERA LA ALERTA

ALERTA  
ROJA

**CUNDINAMARCA:** La Calera  
**SANTANDER:** Charalá, San Gil, Rionegro y Sabana de Torres.  
**TOLIMA:** Ibagué

### REGIÓN CARIBE

#### SITIOS PARA LOS CUALES SE GENERA LA ALERTA

ALERTA  
NARANJA

**BOLIVAR:** Achí, Barranco de Loba, Magangué, Montecristo, Pinillos, Regidor, Rioviejo, San Jacinto del Cauca.  
**CESAR:** La Gloria.  
**MAGDALENA:** Ciénaga, Santa Marta..  
**SUCRE:** Chalán, Coloso y Guaranda

### REGIÓN ANDINA

#### SITIOS PARA LOS CUALES SE GENERA LA ALERTA

ALERTA  
NARANJA

**BOYACÁ:** Campohermoso, Cubará, Labranzagrande, Páez y San Luis de Gaceno.  
**NORTE DE SANTANDER:** La Esperanza.  
**SANTANDER:** Coromoro, El Carmen, Encino, Puerto Wilches

### REGIÓN DE LA ORINOQUIA

#### SITIOS PARA LOS CUALES SE GENERA LA ALERTA

ALERTA  
NARANJA

**CASANARE:** Aguazul, Chámeza, Sabanalarga, Támara, Tauramena y Yopal.  
**META:** Villavicencio

# ALERTAS POR AMENAZAS DE DESLIZAMIENTO

**ALERTA ROJA:**

Amenaza alta a muy alta por deslizamientos de tierra detonados por lluvias, localizados en los siguientes municipios:

**ALERTA NARANJA:**

Amenaza moderada por deslizamientos de tierra detonados por lluvias, localizados en los siguientes municipios:

## REGIÓN PACÍFICO

### SITIOS PARA LOS CUALES SE GENERA LA ALERTA

**ALERTA NARANJA**

**CHOCÓ:** Alto Baudó (Pie de Pato), Atrato (Yuto), Bagadó, Bajo Baudó (Pizarro), Cértegui, Condoto, El Cantón del San Pablo (Managrù), El Carmen, Istmina, Lloró, Medio Atrato (Beté), Medio Baudó (Boca de Pepé), Medio San Juan (Andagoya), Nóvita, Nuquí, Quibdó, Rio Iró (Santa Rita), Rio Quito (Paimadó), Tadó y Unión Panamericana ( Animas).

**VALLE DEL CAUCA:** Buenaventura y Dagua

## REGIÓN DE LA AMAZONÍA

### SITIOS PARA LOS CUALES SE GENERA LA ALERTA

**ALERTA NARANJA**

**CAQUETÁ:** Belén de Los Andaquíes, Florencia, Montañita, Morelia, San José del Fragua.

## REGIÓN CARIBE

### SITIOS PARA LOS CUALES SE GENERA LA ALERTA

**ALERTA AMARILLA**

**BOLÍVAR:** Altos del Rosario y Hatillo de Loba

**CESAR:** Pailitas, Pelaya, San Alberto, Tamalameque y Valledupar.

**CÓRDOBA:** Puerto Libertador.

**SUCRE:** Ovejas.

**MAGDALENA:** Fundación.



# ALERTAS POR AMENAZAS DE DESLIZAMIENTO

**ALERTA ROJA:**

Amenaza alta a muy alta por deslizamientos de tierra detonados por lluvias, localizados en los siguientes municipios:

**ALERTA NARANJA:**

Amenaza moderada por deslizamientos de tierra detonados por lluvias, localizados en los siguientes municipios:

## REGIÓN ANDINA

### SITIOS PARA LOS CUALES SE GENERA LA ALERTA

**ALERTA AMARILLA**

**BOYACÁ:** Almeida, Aquitania, Berbeo, Betétiva, Buenavista, Chinavita, Chita, Chivor, Coper, Corrales, El Espino, Gámeza, Guicán, La Victoria, Macanal, Maripí, Miraflores, Mongua, Moniquirá, Muzo, Otanche, Pachavita, Pajarito, Panqueba, Pauna, Paya, Paz de Rio, Pesca, Pisva, Puerto Boyacá, Quípama, Rondón, Saboyá, San José de Pare, San Pablo de Borbur, Santa María, Santana, Socotá, Sogamoso, Tasco, Tibaná, Tópaga, Turmeque, Umbita y Ventaquemada.

**CUNDINAMARCA:** Agua de Dios, Albán, Anapoima, Anolaima, Apulo, Arbeláez, Beltrán, Bituima, Bogotá, D.C., Bojacá, Cabrera, Cachipay, Caparrapí, Cáqueza, Carmen de Carupa, Chaguaní, Chipaque, Chocontá, Cucunubá, El Colegio, El Peñón, El Rosal, Facativá, Fusagasugá, Gachetá, Gama, Granada, Guaduas, Guatavita, Guayabal de Siquima, Guayabetal, Gutiérrez, Jerusalén, La Mesa, La Palma, La Peña, La Vega, Lenguazaque, Machetá, Medina, Nilo, Nimaima, Nocaima, Pacho, Paima, Pandí, Pasca, Pulí, Quebradanegra, Quetame, Quipile, Ricaurte, San Antonio de Tequendama, San Bernardo, San Cayetano, San Francisco, San Juan de Rioseco, Sasaima, Sesquilé, Sibaté, Silvania, Soacha, Subachoque, Suesca, Supatá, Sutatausa, Tabio, Tausa, Tena, Tibacuy, Tocaima, Topaipí, Ubalá, Utica, Venecia, Vergara, Vianí, Villagómez, Villapinzón, Villeta, Viotá, Yacopí, Zipacón y Zipaquirá.

**CALDAS:** Aguadas, Chinchiná, Filadelfia, La Merced, Manizales, Manzanares, Marmato, Marulanda, Neira, Pácora, Pensilvania, Salamina, Samaná, Supia, Villamaria.

**HUILA:** La Plata, Neiva.

**NORTE DE SANTANDER:** Ábrego, Cócota, Chinácota, Chitagá, Convención, Cucutilla, Durania, El Zulia, Gramalote, Hacarí, Labateca, Lourdes, Pamplona, Salazar, San Calixto, Sardinata, Silos, Teorama, Toledo y Villa Caro.

**QUINDÍO:** Calarcá, Córdoba, Salento.

**RISARALDA:** Santa Rosa de Cabal.

**SANTANDER:** Albania, Barbosa, Barrancabermeja, Bolivar, Carcasí, Chipatá, Contratación, El Guacamayo, Florián, Floridablanca, Girón, Guavatá, Guepsa, La Belleza, La Paz, Landázuri, Lebrija, Macaravita, Matanza, Mogotes, Puente Nacional, San Andrés, San Benito, San Miguel, San Vicente de Chucurí, Santa Helena del Opón, Sucre, Tona, Valle de San José y Vélez.

**TOLIMA:** Alpujarra, Anzoátegui, Armero (Guayabal), Ataco, Cajamarca, Carmen de Apicalá, Casabianca, Chaparral, Cunday, Dolores, Fresno, Herveo, Icononzo, Líbano, Melgar, Murillo, Palocabildo, Planadas, Prado, Purificación, Rioblanco, Roncesvalles, San Antonio, Villahermosa, Villarrica

# ALERTAS POR AMENAZAS DE DESLIZAMIENTO

**ALERTA ROJA:**

Amenaza alta a muy alta por deslizamientos de tierra detonados por lluvias, localizados en los siguientes municipios:

**ALERTA NARANJA:**

Amenaza moderada por deslizamientos de tierra detonados por lluvias, localizados en los siguientes municipios:

## REGIÓN ORINOQUIA

|                        |   |
|------------------------|---|
| <b>ALERTA AMARILLA</b> | <b>SITIOS PARA LOS CUALES SE GENERA LA ALERTA</b>   |
|                        | <b>CASANARE:</b> :Hato Corozal, La Salina, Monterrey, Nunchía, Paz de Ariporo, Pore y Recetor.<br><b>META:</b> Acacias, Cubarral, Cumaral, Guamal y Restrepo. |

## REGIÓN PACÍFICO

|                        |  |
|------------------------|--|
| <b>ALERTA AMARILLA</b> | <b>SITIOS PARA LOS CUALES SE GENERA LA ALERTA</b>  |
|                        | <b>CAUCA:</b> Almaguer, Bolívar, Buenos Aires, Caldone, El Tambo, Inzá, Jambaló, La Sierra, La Vega, López, Páez (Belalcázar), Piamonte, Rosas, Santa Rosa, Silvia, Suárez, Toribío, Totoró.<br><b>NARIÑO:</b> Albán (San José), Buesaco, Cumbitara, Linares, Samaniego.<br><b>CHOCÓ:</b> Bahía Solano (Mutis) y Sipí..<br><b>VALLE DEL CAUCA:</b> Bolívar, Buga, Bugalagrande, Calima (El Darién), El Cerrito, El Dovio, Palmira, San Pedro, Sevilla, Tuluá y Versalles |

## REGIÓN AMAZONIA

|                        |   |
|------------------------|---|
| <b>ALERTA AMARILLA</b> | <b>SITIOS PARA LOS CUALES SE GENERA LA ALERTA</b>                   |
|                        | <b>CAQUETÁ:</b> El Paujil.<br><b>PUTUMAYO:</b> Mocoa, San Francisco |

# ALERTAS POR AMENAZAS DE DESLIZAMIENTO

**ALERTA ROJA:**

Amenaza alta a muy alta por deslizamientos de tierra detonados por lluvias, localizados en los siguientes municipios:

**ALERTA NARANJA:**

Amenaza moderada por deslizamientos de tierra detonados por lluvias, localizados en los siguientes municipios:

## SECTORES VIALES

### SECTORES VIALES IDENTIFICADOS CON POTENCIALIDAD DE DESLIZAMIENTOS, EN LOS CUALES GENERAN ALERTAS

| DEPARTAMENTO       | SECTOR VIAL  |
|--------------------|--|
| ANTIOQUIA          | Los Llanos – Tarazá  |
| ARAUCA             | La Lejía – Saravena  |
| BOYACÁ             | La Lejía - Saravena  |
| CAQUETÁ            | Florencia - Puerto Rico<br>Puerto Bello - San José del Fragua<br>San José del Fragua - Florencia   |
| CASANARE           | Aguazul - Yopal<br>Yopal - Paz de Ariporo  |
| CAUCA              | Puerto Bello - San José del Fragua   |
| CESAR              | La Lizama – San Alberto  |
| CHOCÓ              | Certeguí - Quibdó<br>Las Animas - Certeguí<br>Las Animas - Mumbú<br>Quibdó - La Mansa<br>Río Pató (El Afirmado)<br>Río Pató (El Afirmado) - La Ye (Las Animas) |
| CUNDINAMARCA       | Bogotá (El Portal) – Villavicencio   |
| META               | Bogotá (El Portal) – Villavicencio<br>Pipiral – Villavicencio  |
| NARIÑO             | La Piscicultura – El Pepino  |
| NORTE DE SANTANDER | La Lejía – Saravena<br>La Lizama – San Alberto   |
| PUTUMAYO           | La Piscicultura – El Pepino  |
| SANTANDER          | La Lizama – San Alberto  |

# ALERTAS METEOMARINA

## MAR CARIBE

### POR VIENTO Y OLEAJE

Sobre el centro y occidente del Mar Caribe la velocidad del viento estará con intensidades entre 20 a 25 nudos (37 km/h - 46 km/h) y rachas que pueden ser mayores. Por su parte, la altura del oleaje que puede alcanzar valores entre los 2.0 a 3.0 metros. Por lo tanto, se recomienda a pescadores y usuarios de embarcaciones de poco calado consultar con las Capitanías de puerto antes de zarpar y a los habitantes costeros estar atentos a la evolución de las condiciones meteorológicas.

### POR TIEMPO LLUVIOSO

Se prevén lluvias entre ligeras y moderadas con posibilidad de actividad eléctrica, al occidente de la zona marítima. Por lo tanto, se recomienda a pescadores y usuarios de embarcaciones de poco calado consultar con las Capitanías de puerto antes de zarpar. De igual forma, se recomienda a los habitantes costeros estar atentos a la evolución de las condiciones meteorológicas.

### POR PLEAMAR

Hasta el día de mañana 22 de julio de 2017, en el área del archipiélago de San Andrés y Providencia y hasta el 25 en el centro y oriente del mar Caribe, el nivel del mar estará influenciado por una de las pleamares más significativas del mes, asociada a la marea astronómica. Se recomienda a pobladores ribereños y usuarios de embarcaciones, estar a atentos a la evolución del fenómeno

**ALERTA AMARILLA**

## OCÉANO PACÍFICO

### POR PLEAMAR

Desde el día de mañana 22 y hasta el 28 de julio de 2017, en la cuenca del pacífico colombiano se presentará una de las pleamares más significativas del mes, asociada a la marea astronómica. Se recomienda a pobladores ribereños y usuarios de embarcaciones, estar a atentos a la evolución del fenómeno

**ALERTA AMARILLA**

°C: grados Celsius

m: metros

mm: milímetros

msnm: metros sobre nivel del mar

Km/h: kilómetros por hora

HLC: hora local colombiana

GOES: Geostationary Operational Environmental Satellites (Satélite Geoestacionario Operacional Ambiental).

GOES-13 es el designado GOES-Este, localizado en 75° W sobre el ecuador geográfico.

PNN: Parque Nacional Natural

SFF: Santuario de Fauna y Flora



**ALERTA ROJA. PARA TOMAR ACCIÓN** Advierte al Sistema Nacional de Gestión del Riesgo de Desastres sobre el peligro de un fenómeno y sus efectos adversos sobre la población. Se emite una alerta sólo cuando la identificación de un evento extraordinario indique la amenaza inminente y cuando la gravedad del fenómeno requiera atención prioritaria de los comités departamentales y locales.



**ALERTA NARANJA. PARA PREPARARSE** Indica la amenaza de un fenómeno. No implica riesgo inmediato por lo que es catalogado como un mensaje para informarse y prepararse. El aviso implica vigilancia continua ya que las condiciones son propicias para el desarrollo de un suceso natural.



**ALERTA AMARILLA. PARA INFORMARSE** Se emite cuando las condiciones hidrometeorológicas son favorables para la ocurrencia de un fenómeno natural y pueden aumentar el riesgo según los pronósticos. Por sus características, este nivel está encaminado a informar.

**CONDICIONES NORMALES** Indica que no existe ninguna clase de alerta para la región o zona mencionada.

**OMAR FRANCO** | Director General

**CHRISTIAN EUSCÁTEGUI** | Jefe Oficina del Servicio de Pronósticos y Alertas

**Profesionales de Turno:**

Julián ARBELÁEZ, Claudia RODRIGUEZ, Mauricio TORRES,  
Sonia BERMUDEZ, Juan BARRIOS y Enrique RODRIGUEZ.

<http://www.ideam.gov.co>

Correos electrónicos: [servicio@ideam.gov.co](mailto:servicio@ideam.gov.co), [alertas@ideam.gov.co](mailto:alertas@ideam.gov.co)

Calle 25D # 96B – 70, Piso 3. Bogotá, D.C., Colombia.

Teléfono: 3075625 Ext. 1334–1336.

**Síguenos en:**

