

# INFORME TÉCNICO DIARIO N° 203

El IDEAM comunica al Sistema Nacional de Gestión del Riesgo (SNGR) y al Sistema Nacional Ambiental (SINA).

Bogotá D. C., sábado 22 de julio de 2017.

Hora de actualización:  
12:10 p.m. HLC



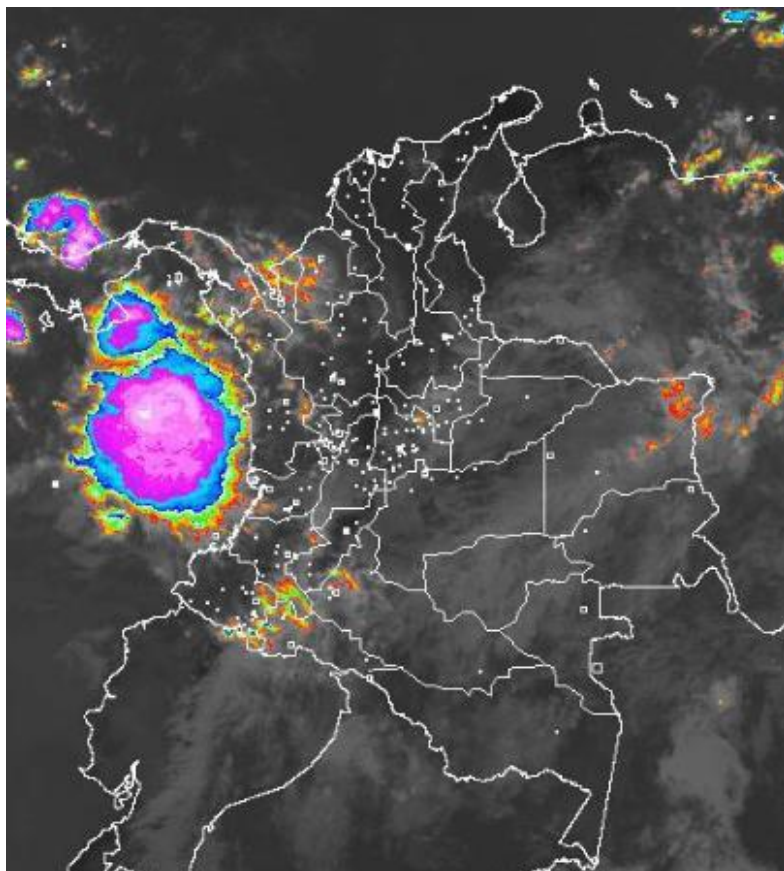
## IMAGEN SATELITAL

Canal Infrarrojo | 22 de julio de 2017 | Hora 11:15 a.m. HLC

### CONDICIONES HIDROMETEOROLÓGICAS ACTUALES

En la mañana ha prevalecido el tiempo lluvioso en zonas del litoral Pacífico, Choco, Cauca y Valle del Cauca, en el resto del país tiempo seco.

En la jornada se estima predominen las condiciones de tiempo seco en gran parte del país. Se pronostica permanezcan las condiciones lluviosas en zonas de la región Pacífica en particular Choco, Cauca, en el norte y occidente de Antioquia, Córdoba, sur de Sucre y Bolívar. Lloviznas y/o lluvias en Vichada y sobre los Piedemontes tanto de Orinoquia como de Amazonía.



Consulte todos los días el pronóstico del tiempo y las alertas hidrometeorológicas vigentes del IDEAM, en un formato de calidad. Alrededor de las 7:30 a. m. está a disposición del público en [www.ideam.gov.co](http://www.ideam.gov.co).

Se puede ver también en dispositivos móviles **AQUÍ**





# LO MÁS DESTACADO

## LLUVIAS REGISTRADAS EN LAS ÚLTIMAS 24 HORAS

- En las últimas 24 horas disminuyeron las lluvias significativamente en el país, La mayor precipitación se presentó en el municipio de Lloró (**Chocó**) con **89.8 mm**.

## ALERTA ROJA

- Por inundación en la cuenca baja del río Sinú y niveles altos en el río San Jorge, río Orinoco y el río Inírida.
- Por probabilidad alta de deslizamientos de tierra detonados por lluvias, en sectores inestables o de alta pendiente, localizados en algunos municipios de la región Andina.

## ALERTA NARANJA

- Por probabilidad de crecientes súbitas en los ríos de montaña del departamento de Antioquia; en los ríos afluentes directos al Océano Pacífico y en las corrientes de la cuenca del río San Juan.
- Por niveles altos en el río Cauca en el municipio de Guaranda (Sucre), así como en el río Meta.
- Por probabilidad moderada de deslizamientos de tierra detonados por lluvias, en sectores inestables o de alta pendiente, localizados en áreas de las regiones Caribe, Andina, Pacífica, Orinoquía y Amazonía.
- Por moderada posibilidad de incendios de la cobertura vegetal en algunos municipios de la región Andina.

## ALERTA AMARILLA

- Por incremento en el nivel o niveles altos en el Canal del Dique; en el río Magdalena sector El Banco; en el río Cauca, río San Juan y Atrato, río Putumayo y río Caquetá.
- Por probabilidad de incrementos en el nivel de los ríos Mocoa, Mulato y Sangoyaco, ubicados en la parte alta de la cuenca del río Caquetá, así como probabilidad de crecientes en el río Atrato.
- Por probabilidad baja de deslizamientos de tierra detonados por lluvias, en sectores inestables o de alta pendiente, localizados en amplias áreas de las regiones Caribe, Andina, Pacífica, Orinoquía y Amazonía.
- Por viento, oleaje, tiempo lluvioso y pleamar del Mar Caribe.
- Por pleamar y tiempo lluvioso en el Océano Pacífico.

## AVISO

Se destacan las lluvias registradas en los últimos 4 días en el municipio de Puerto Carreño (Vichada), con un acumulado para 96 horas (hasta las 7:00 a.m. del viernes 21 de julio de 2017) de 218 mm.

En total, para lo que va del mes de julio de 2017, se tiene un acumulado de 569 mm, valor que supera en 80 mm lo esperado para todo el mes, teniendo en cuenta el promedio multianual de la serie 1981-2010; es decir, que hasta el momento se presenta un exceso de lluvia del 20%. Dicha situación y lo previsto frente al pronóstico del tiempo indica que el nivel en el río Orinoco a la altura de Puerto Carreño – Vichada persistirá con cotas altas durante los próximos días.

# PRONÓSTICO CONDICIONES METEOROLÓGICAS ESPECIALES

## ÁREA DEL VOLCÁN GALERAS

En las horas de la mañana se prevé tiempo seco. Después del mediodía se incrementará la nubosidad con precipitaciones.

El SERVICIO GEOLÓGICO COLOMBIANO reporta en nivel AMARILLO (III): CAMBIOS EN EL COMPORTAMIENTO DE LA ACTIVIDAD VOLCÁNICA. Lat:155 Lon:-77.37

ELEVACIÓN (pies)	DIRECCIÓN	VELOCIDAD	
		NUDOS	Km/h
10,000	SURESTE	15 - 20	27 - 36
18,000	NORESTE	25 - 30	45 - 54
24,000	ESTE	25 - 30	45 - 54
30,000	SUROESTE	0 - 5	0 - 9

## ÁREA DEL VOLCÁN NEVADO DEL HUILA

Durante de la jornada se pronostican condiciones nubosas con lloviznas intermitentes

El SERVICIO GEOLÓGICO COLOMBIANO reporta en nivel AMARILLO (III): CAMBIOS EN EL COMPORTAMIENTO DE LA ACTIVIDAD VOLCÁNICA. Lat:2.92 Lon:-76.05

ELEVACIÓN (pies)	DIRECCIÓN	VELOCIDAD	
		NUDOS	Km/h
10,000	SURESTE	10 - 15	18 - 27
18,000	NORESTE	25 - 30	45 - 54
24,000	ESTE	15 - 20	27 - 36
30,000	ESTE	5 - 10	9 - 18

## ÁREA DEL VOLCÁN CERRO MACHÍN

Prevelecerán las condiciones de tiempo seco en las primera horas del día. Al final de la tarde no se descartan algunas lloviznas en el sector.

El SERVICIO GEOLÓGICO COLOMBIANO reporta en nivel AMARILLO (III): CAMBIOS EN EL COMPORTAMIENTO DE LA ACTIVIDAD VOLCÁNICA. Lat:4.80 Lon:-75.62

ELEVACIÓN (pies)	DIRECCIÓN	VELOCIDAD	
		NUDOS	Km/h
10,000	SURESTE	5 - 10	9 - 18
18,000	ESTE	20 - 25	36 - 45
24,000	ESTE	20 - 25	36 - 45
30,000	NORESTE	10 - 15	18 - 27

## ÁREA DEL VOLCÁN NEVADO DEL RUIZ

En la mañana y hasta entrada la tarde pesitrán las condiciones secas, luego se advierten precipitaciones ligeras y dispersas.

El SERVICIO GEOLÓGICO COLOMBIANO reporta en nivel AMARILLO (III): CAMBIOS EN EL COMPORTAMIENTO DE LA ACTIVIDAD VOLCÁNICA. Lat:4.89 Lon:-75.32

ELEVACIÓN (pies)	DIRECCIÓN	VELOCIDAD	
		NUDOS	Km/h
10,000	SURESTE	5 - 10	9 - 18
18,000	ESTE	20 - 25	36 - 45
24,000	ESTE	15 - 20	27 - 36
30,000	NORESTE	10 - 15	18 - 27

## ÁREA DEL COMPLEJO VOLCÁNICO CHILES-CERRO NEGRO DE

Durante de la jornada se pronostican condiciones nubosas con lloviznas intermitentes

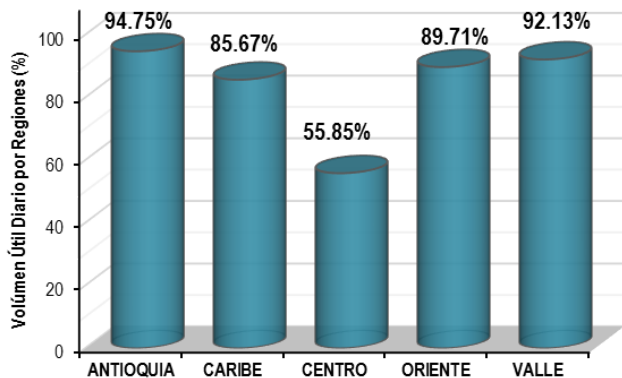
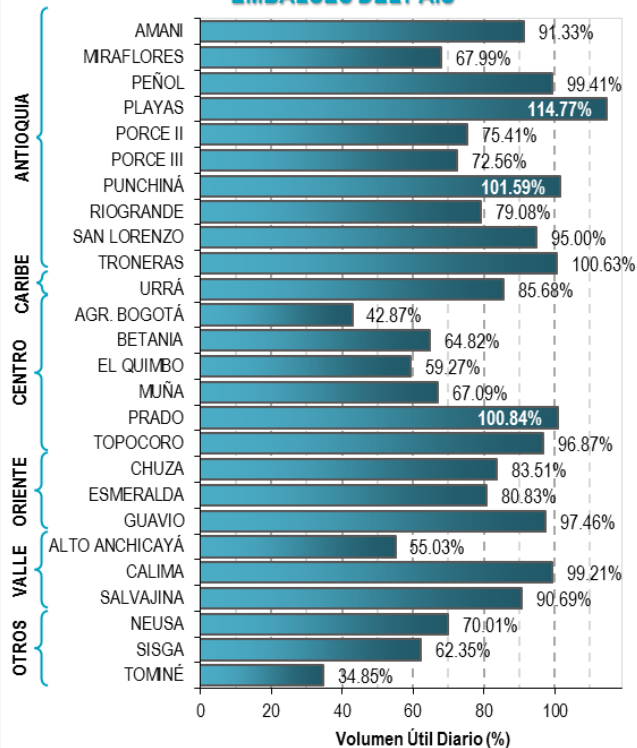
El SERVICIO GEOLÓGICO COLOMBIANO reporta en nivel AMARILLO (III): CAMBIOS EN EL COMPORTAMIENTO DE LA ACTIVIDAD VOLCÁNICA. Lat:0.81-Lon:77.93 Lat:0.76 Lon:-77.95

ELEVACIÓN (pies)	DIRECCIÓN	VELOCIDAD	
		NUDOS	Km/h
10,000	SURESTE	5 - 10	9 - 18
18,000	ESTE	20 - 25	36 - 45
24,000	NORESTE	25 - 30	45 - 54
30,000	ESTE	30 - 35	54 - 63

# ESTADO DE LOS EMBALSES

A continuación se relaciona el volumen útil diario de los principales embalses del país (expresado en porcentaje), de acuerdo con la información reportada por XM S.A. E.S.P en la siguiente dirección electrónica: <http://ido.xm.com.co/ido/SitePages/hidrologia.aspx?q=reservas>

## VOLUMEN ÚTIL DIARIO EN LOS PRINCIPALES EMBALSES DEL PAÍS



Para estar informado diariamente de lo que pasa con el **pronóstico del tiempo y las alertas.**

Síguenos en Twitter  
**@IDEAMColombia**



## PRECIPITACIONES

A continuación se relacionan los municipios donde en las últimas 24 horas se registraron precipitaciones iguales o superiores a 30.0 mm.

Se aclara que las precipitaciones indicadas en los municipios, realmente corresponden a aquellos puntos en los cuales el IDEAM tiene estaciones de monitoreo, pero no necesariamente quiere decir que el dato corresponda a las lluvias que se presentaron directamente sobre el área urbana en donde se concentra la mayor población. En ocasiones la estación sobre la cual se destaca el mayor valor de precipitación, a pesar de pertenecer al municipio, puede quedar alejada del centro poblado principal.

DEPARTAMENTO	MUNICIPIO
<b>ANTIOQUIA</b>	Yarumal (34.0), San Juan De Urabá (27.0), Angostura (24.0),
<b>BOLIVAR</b>	Pinillos (26.2),
<b>CHOCO</b>	<b>Lloró (89.8)</b> , Quibdó (61.7), Bahía Solano (49.0), Istmina (46.0), Medio San Juan (44.0),
<b>MAGDALENA</b>	Santa Marta (22.0),
<b>META</b>	Villavicencio (21.0),
<b>NARIÑO</b>	Puerres (20.8),
<b>VALLE DEL CAUCA</b>	Buenaventura (20.0),

Para estar informado diariamente de lo que pasa con el **pronóstico del tiempo y las alertas.**

Síguenos en Twitter  
**@IDEAMColombia**



## TEMPERATURAS MÁXIMAS

A continuación se relacionan los municipios donde en las últimas 24 horas se registraron temperaturas iguales o superiores a 35.0 °C.

Se aclara que las temperaturas indicadas en los municipios, realmente corresponden a aquellos puntos en los cuales el IDEAM tiene estaciones de monitoreo, pero no necesariamente quiere decir que el dato corresponda a las temperaturas que se presentaron directamente sobre el casco urbano en donde se concentra la mayor población. En ocasiones la estación sobre la cual se destaca el mayor valor de temperatura, a pesar de pertenecer al municipio, puede quedar alejada del centro poblado principal.

DEPARTAMENTO	MUNICIPIO
<b>BOLIVAR</b>	María La Baja (35.5),
<b>CESAR</b>	Chiriguaná (37.0), Bosconia (35.6),
<b>CUNDINAMARCA</b>	Jerusalen (38.4),
<b>HUILA</b>	Villavieja (37.8), Neiva (35.7),
<b>LA GUAJIRA</b>	Manaure (36.4), Uribía (35.2),
<b>TOLIMA</b>	Natagaima (38.2), Valle De San Juan (38.0), Ambalema (37.0), Guamo (36.8), Espinal (36.6), Saldaña (36.6), Flandes (36.4), Armero (35.8), Ibagué (35.0),



# PRONÓSTICO METEOROLÓGICO

Sábado 22 y domingo 23 de julio de 2017



REGIÓN	PRONÓSTICO
<p><b>SABANA DE BOGOTÁ</b></p>	<p><b>SÁBADO.</b> Se prevé cielo parcialmente cubierto con predominio de tiempo seco en horas de la mañana en la mayor parte de la ciudad y la Sabana, sin embargo, no se descartan algunas lloviznas al oriente del área. En horas de la tarde se estima nubosidad variada con lloviznas sectorizadas en el oriente de la ciudad y la Sabana, mientras en el resto de la zona se prevé tiempo seco. En la noche se prevé cielo parcialmente cubierto con predominio de tiempo seco; sin embargo no se descartan lloviznas intermitentes en zonas aisladas del suroriente de la ciudad y la Sabana.</p> <p><b>DOMINGO.</b> Durante la mayor parte de la jornada persistirán las condiciones de tiempo seco con cielo parcialmente cubierto, salvo en el oriente de la ciudad y la Sabana en horas de la tarde, donde son posibles algunas lluvias ligeras y sectorizadas.</p>
<p><b>CARIBE</b></p>	<p><b>SÁBADO.</b> En horas de la mañana se prevé cielo parcialmente cubierto con predominio de condiciones secas en la mayor parte de la región; sin embargo, se registrarán lloviznas en el occidente de Córdoba. En la tarde se estima aumento de nubosidad con probabilidad de precipitaciones en el norte de los departamentos de Magdalena, Cesar y sobre la Sierra Nevada de Santa Marta, se estima que la intensidad sea ligera, de mayor intensidad en el sur de los departamentos de Bolívar, Sucre y sectores de Cesar, además en el departamento de Córdoba. En horas de la noche se espera cielo mayormente cubierto con probabilidad de lluvias entre ligeras y moderadas en Córdoba y Sucre. Lloviznas y/o lluvias ligeras son posibles en el centro y sur de Bolívar y norte y sur de Magdalena, Cesar y sectores de Sucre.</p> <p><b>DOMINGO.</b> En la mañana predominio de tiempo seco con cielo parcialmente cubierto. En horas de la tarde se estima aumento de nubosidad con posibilidad de precipitaciones ligeras en zona sectorizadas de Magdalena, norte de Bolívar y occidente de La Guajira; mientras que en la noche son probables lluvias entre moderadas y fuertes en zonas de Urabá, Córdoba, Sucre, Bolívar, Atlántico y Cesar. Probabilidad de actividad eléctrica.</p>
<p><b>ARCHIPIÉLAGO DE SAN ANDRÉS, PROVIDENCIA Y SANTA CATALINA</b></p>	<p><b>SÁBADO.</b> Se prevé tiempo seco con cielo mayormente cubierto en horas de la mañana. Cielo entre parcial a mayormente cubierto no se descartan lloviznas, en horas de la tarde. En horas de la noche aunque predominarán las condiciones de tiempo seco, no se descartan lluvias ligeras y dispersas, especialmente en San Andrés.</p> <p><b>DOMINGO.</b> Predominio de cielo parcialmente cubierto con tiempo seco.</p>
<p><b>MAR CARIBE</b></p>	<p><b>SÁBADO.</b> Son posibles lluvias en el occidente del área marítima nacional, incluido el golfo de Urabá y en cercanías al litoral de Córdoba y Sucre, especialmente en las primeras horas de la mañana y la noche. Probabilidad de descargas eléctricas.</p> <p><b>DOMINGO.</b> Se estiman precipitaciones en el occidente del mar Caribe colombiano a diferentes horas, las más fuertes en la madrugada y la mañana. Posibilidad de actividad eléctrica.</p>

Planeando tu día? Descarga YA y conoce...



Consúltalo a diario y únete a la Cultura del Pronóstico del IDEAM

Disponible para  



# PRONÓSTICO METEOROLÓGICO



Sábado 22 y domingo 23 de julio de 2017

REGIÓN	PRONÓSTICO
ANDINA	<p><b>SÁBADO.</b> En la mañana se estima tiempo seco con cielo parcialmente cubierto en la mayor parte de la región; no obstante, son probables algunas lloviznas en zonas del occidente de Antioquia. En horas de la tarde persistirán las condiciones de tiempo seco con cielo entre parcial y mayormente cubierto en amplios sectores del área; son posibles precipitaciones en el occidente y norte de Antioquia, Santander y occidente del eje cafetero. Probabilidad de actividad eléctrica en los momentos de lluvia intensa. En horas de la noche se estima nubosidad variada con precipitaciones en los santanderes, Risaralda y Antioquia, lloviznas en sectores de Boyacá.</p> <p><b>DOMINGO.</b> En horas de la mañana persistirán las condiciones de tiempo seco con cielo parcialmente cubierto. En horas de la tarde y la noche las lluvias son posibles en Antioquia, los santanderes y zonas sectorizadas del noroccidente de Cundinamarca y Boyacá. Posibilidad de descargas eléctricas.</p>
INSULAR PACÍFICO	<p><b>SÁBADO.</b> En Gorgona se estiman condiciones nubosas con probabilidad de precipitaciones en horas de la mañana, las cuales se extenderán hasta las horas de la tarde y en la noche reactivación de las lluvias con cielo mayormente cubierto. En Malpelo son posibles lluvias ligeras, especialmente en la madrugada y primeras horas de la mañana.</p> <p><b>DOMINGO.</b> En Gorgona se prevé cielo mayormente cubierto con tiempo seco. En Malpelo se estiman precipitaciones en horas de la madrugada y mañana. Posibilidad de tormentas eléctricas.</p>
PACÍFICO	<p><b>SÁBADO.</b> En horas de la mañana se prevé cielo mayormente cubierto y cubierto con precipitaciones en sectores de Chocó y litoral de Valle y Cauca. En horas de la tarde se espera cielo mayormente cubierto con precipitaciones a lo largo de la región, las más fuertes al finalizar la tarde en Chocó y Valle, lluvias ligeras en Cauca y norte de Nariño. Alta probabilidad de actividad eléctrica. En horas de la noche las precipitaciones se concentrarán en Chocó y Valle del Cauca; mientras en Cauca y noroccidente de Nariño no se descartan lluvias ligeras.</p> <p><b>DOMINGO.</b> Durante la jornada las precipitaciones se esperan en sectores de Chocó y Valle del Cauca, especialmente en horas de la tarde y la noche. No se descartan lluvias ligeras y/o lloviznas en el occidente de Cauca y Noroccidente de Nariño.</p>
OCÉANO PACÍFICO	<p><b>SÁBADO.</b> Se estiman condiciones nubosas con probabilidad de precipitaciones, entre ligeras y moderadas, a lo largo del cuenca Pacífica y en cercanías a sus costas, en la madrugada, primeras horas de la mañana y nuevamente en la noche. Posibilidad de actividad eléctrica.</p> <p><b>DOMINGO.</b> Abundante nubosidad con lluvias de variada intensidad, las mas fuertes con probabilidad de actividad eléctrica son previstas en la madrugada, algunas horas de la mañana y la noche.</p>

Planeando tu día?  
Descarga YA y conoce...



Consúltalo a diario y únete a la Cultura del Pronóstico del IDEAM

Disponible para  



# PRONÓSTICO METEOROLÓGICO

Sábado 22 y domingo 23 de julio de 2017



REGIÓN	PRONÓSTICO
<p><b>ORINOQUIA</b></p>	<p><b>SÁBADO.</b> En horas de la mañana se estima tiempo seco con cielo entre parcial y mayormente cubierto en amplios sectores de la región, excepto en el oriente de Vichada donde son posibles lloviznas. En horas de la tarde se prevé nubosidad variada con posibilidad de lluvias en Vichada. No se descartan lloviznas en el piedemonte llanero a la altura de Meta. En la noche se prevé cielo parcialmente cubierto con predominio de tiempo seco en amplios sectores del área; sin embargo, no se descartan lluvias ligeras y dispersas en el oriente de Vichada y sectores localizados al occidente de Meta y Arauca.</p> <p><b>DOMINGO.</b> A lo largo de la jornada prevalecerán las condiciones de tiempo seco con cielo parcialmente cubierto en la mayor parte de la región, excepto en Vichada y algunas zonas puntuales de Arauca y occidente de Meta, donde son posible precipitaciones entre ligeras y moderadas, especialmente al finalizar la mañana y en horas de la tarde.</p>
<p><b>AMAZONIA</b></p>	<p><b>SÁBADO.</b> En horas de la mañana se espera cielo parcialmente cubierto con predominio de tiempo seco, lloviznas en cercanías al Piedemonte. En la tarde son posibles lluvias ligeras en zonas localizadas de Guainía, oriente de Guaviare y Vaupés, lloviznas en el occidente de Putumayo y Caquetá; en el resto de la región se prevé tiempo seco. En horas de la noche se estima cielo parcialmente cubierto con tiempo seco en amplios sectores de la región, excepto en el oriente Vaupés, suroriente y occidente de Guainía y oriente de Caquetá y Putumayo, donde son posibles lloviznas.</p> <p><b>DOMINGO.</b> En la mayor parte de la jornada se pronostican condiciones de tiempo seco con cielo entre parcial y mayormente cubierto, excepto en horas de la tarde donde no se descartan lluvias ligeras en Guainía, Guaviare y Vaupés.</p>

Planeando tu día?  
 Descarga YA y conoce...



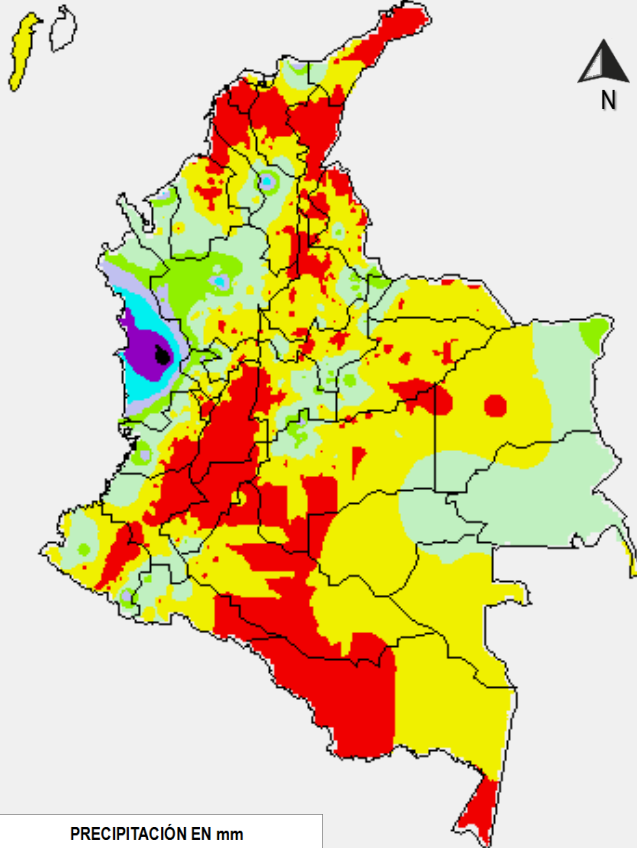
Consúltalo a diario y únete a  
 la Cultura del Pronóstico del IDEAM

Disponible para  

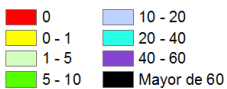


# MAPAS DE PRECIPITACIÓN

**Precipitación diaria:** desde las 07:00 a.m. del día viernes 21 de julio hasta las 07:00 a.m. del día sábado 22 de julio de 2017.

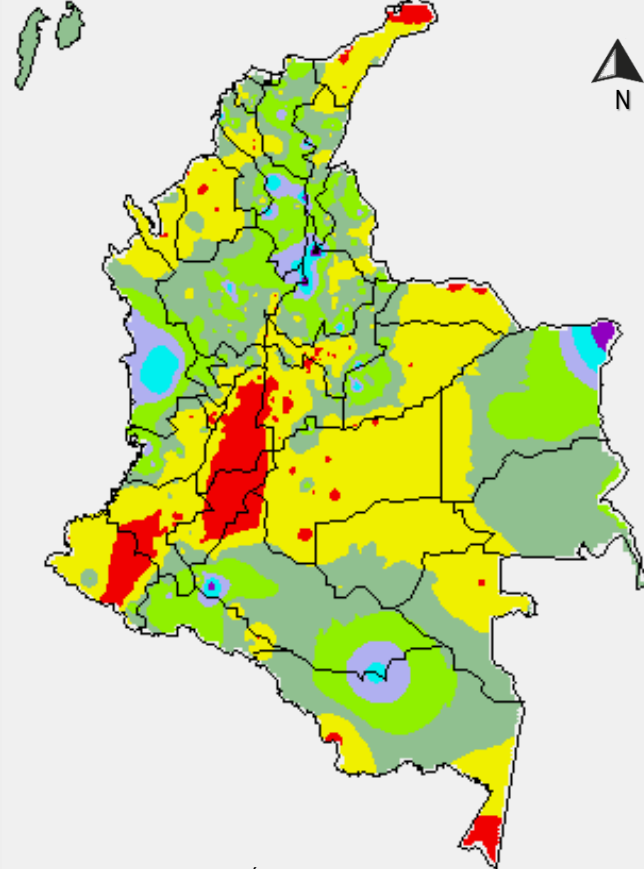


PRECIPITACIÓN EN mm



1 milímetro de precipitación equivale a 1 litro de lluvia por m<sup>2</sup>

**Precipitación de los últimos 3 días:** desde las 07:00 a.m. del día miércoles 19 de julio hasta las 07:00 a.m. del día sábado 22 de julio de 2017.



PRECIPITACIÓN EN mm



1 milímetro de precipitación equivale a 1 litro de lluvia por m<sup>2</sup>

## ALERTAS VIGENTES E INFORMACIÓN ADICIONAL

Para mayor información sobre el pronóstico del estado del tiempo, informes técnicos diarios, comunicados especiales, mapas diarios de temperaturas máximas y mínimas e información diaria de precipitación se sugiere consultar los siguientes enlaces:

- [MAPA DIARIO DE TEMPERATURA MÁXIMA.](#)
- [MAPA DIARIO DE TEMPERATURA MÍNIMA.](#)
- [INFORMACIÓN DIARIA DE PRECIPITACIÓN Y TEMPERATURA DE LOS PRINCIPALES AEROPUERTOS DEL PAÍS.](#)
- [MOAICO MAPAS DE PRECIPITACIÓN DIARIA EN MILÍMETROS.](#)

# ALERTAS POR NIVELES DE LOS RÍOS

## REGIÓN CARIBE

### SITIOS PARA LOS CUALES SE GENERA LA ALERTA

**ALERTA ROJA**

#### **INUNDACION EN EL RÍO SINÚ (CUENCA BAJA).**

Se mantienen altos los niveles del río Sinú, particularmente desde la cuenca media hasta su desembocadura en el mar Caribe, lo cual genera afectaciones en el Municipio de Lorica. El IDEAM hace una llamado de atención especial a autoridades locales y regionales de Gestión del Riesgo y a pobladores ribereños especialmente de los municipios de Montería, Cereté, San Pelayo, Cotorra, Lorica y San Bernardo del Viento, para que mantengan atento seguimiento al comportamiento de los niveles.

#### **NIVELES ALTOS EN EL RIO SAN JORGE.**

Aunque se observa descenso en los niveles del río San Jorge, se mantiene esta alerta dado que se encuentra en estados altos a la altura de las poblaciones de Montelíbano y Puerto Córdoba, en el departamento de Córdoba. El IDEAM recomienda a las autoridades de Gestión del Riesgo, tanto, Locales como Regionales y a la población en general asentada en las riberas del río San Jorge y San Pedro, para que estén atentos al comportamiento de los niveles.

## REGIÓN ORINOQUIA

### SITIOS PARA LOS CUALES SE GENERA LA ALERTA

**ALERTA ROJA**

#### **NIVELES ALTOS EN EL RÍO INÍRIDA.**

Se mantiene la tendencia de ascenso en los niveles del río Inírida a la altura del municipio de Puerto Inírida (Guainía), con valores por encima de la cota crítica de afectación de los sectores ribereños más bajos de dicho municipio. Se recomienda a pobladores ribereños y autoridades locales y regionales de Gestión de Riesgo, tomar las medidas pertinentes ante las probables afectaciones por desbordamientos e inundaciones que se puedan estar presentando.

#### **NIVELES ALTOS RÍO ORINOCO**

Se mantiene esta alerta dado que se encuentran altos los niveles del río Orinoco, por encima de la cota crítica de afectación a la altura del municipio de Puerto Carreño (Vichada). Se recomienda a pobladores ribereños y autoridades locales y regionales de Gestión de Riesgo, tomar las medidas pertinentes ante las probables afectaciones por desbordamientos e inundaciones que se puedan estar presentando en sectores ribereños bajos.

# ALERTAS POR NIVELES DE LOS RÍOS

## REGIÓN AMAZONIA

### SITIOS PARA LOS CUALES SE GENERA LA ALERTA

**ALERTA NARANJA**

#### NIVELES ALTOS EN EL RÍO PUTUMAYO Y SUS AFLUENTES

Se mantiene esta alerta por prevención de posibles afectaciones por inundaciones en sectores rurales aledaños al cauce principal del río Putumayo, principalmente en Puerto El Carmen, Puerto Ospina, La Inspección La Paya y en el municipio de Puerto Leguizamo, dado el tránsito de las ondas de creciente registradas en la cuenca alta especialmente en los ríos San Miguel y Guamuez, a la altura del municipio de Puerto Asís, producto de las lluvias de variada intensidad que se han reportado en la región en los últimos días. Sin embargo, dado que no se pronostican lluvias fuertes para los próximos dos días en la cuenca aportante, se prevé tendencia al descenso en los niveles durante los próximos días. El IDEAM recomienda a la comunidad en general y a las autoridades de Gestión del Riesgo Local y Regional, tomar las medidas pertinentes ante las posibles afectaciones por desbordamientos e inundaciones que se puedan estar presentando en sectores ribereños rurales, áreas protegidas, veredas y comunidades.

## REGIÓN ORINOQUIA

### SITIOS PARA LOS CUALES SE GENERA LA ALERTA

**ALERTA NARANJA**

#### NIVELES ALTOS EN EL RÍO META.

Se mantiene esta alerta para el río Meta especialmente en sectores de la cuenca media, con niveles altos dado el tránsito de las crecientes que se han presentado en los últimos días sobre aportantes de las cuencas alta y media. Se destacan los niveles altos en el río Meta en estaciones como La Hermosa en jurisdicción del municipio de Paz de Ariporo (Casanare) y la estación Humapo también en el departamento del Meta.

## REGIÓN ANDINA

### SITIOS PARA LOS CUALES SE GENERA LA ALERTA

**ALERTA NARANJA**

#### NIVELES ALTOS EN EL RÍO CAUCA EN EL MUNICIPIO DE GUARANDA (SUCRE).

Se mantiene la alerta naranja dados los niveles altos del río Cauca a la altura del municipio de Guaranda (Sucre), y en las poblaciones de Achí y Pinillos (Bolívar).

# ALERTAS POR NIVELES DE LOS RÍOS

## REGIÓN AMAZONAS

### SITIOS PARA LOS CUALES SE GENERA LA ALERTA

**ALERTA AMARILLA**

**NIVELES ALTOS EN LOS RÍOS MOCOA, SANGOYACO Y MULATO, UBICADOS EN LA PARTE ALTA DE LA CUENCA DEL RÍO CAQUETÁ.**

Se mantiene esta alerta debido que continúan altos los niveles de los ríos Mulato, Sangoyaco y La quebrada la Taruca. El IDEAM recomienda a las autoridades de Gestión del Riesgo Local y a la población en general permanezcan atentos al comportamiento de los niveles de estos ríos.

## REGIÓN CARIBE

### SITIOS PARA LOS CUALES SE GENERA LA ALERTA

**ALERTA AMARILLA**

**NIVELES ALTOS EN EL RIO MAGDALENA SECTOR EL BANCO (MAGDALENA)**

Se mantiene esta alerta dado que los niveles del río Magdalena en sectores de El Banco-Magdalena continúan en el rango alto para la época. Se recomienda a las poblaciones estar atentos a las variaciones de los niveles en esta zona.

**NIVELES ALTOS EN EL CANAL DEL DIQUE**

Se mantiene alerta amarilla para el canal del Dique dado que aunque los valores persisten en estados altos, se prevé comportamiento de muy ligero descenso durante los próximos días. El IDEAM mantiene la recomendación a pobladores en general y autoridades locales de gestión del riesgo mantener atento seguimiento al comportamiento del nivel dado que los valores aún se encuentran cercanos a las cotas de afectación de las márgenes del canal del Dique. Similar tendencia se registra en la Ciénaga de Machado, Ciénaga del Jobo y embalse de El Guájaro.

## REGIÓN PACÍFICO

### SITIOS PARA LOS CUALES SE GENERA LA ALERTA

**ALERTA AMARILLA**

**PROBABILIDAD DE CRECIENTES EN EL RIO ATRATO**

Se mantiene esta alerta debido a las lluvias de variada intensidad que se han presentado en el departamento y al pronóstico de las mismas, por lo que se prevé incrementos en el nivel del río Atrato y sus tributarios. El IDEAM recomienda a la población en general mantenga atento seguimiento al comportamiento y fluctuaciones en los niveles de estos ríos.

**PROBABILIDAD DE CRECIENTES SÚBITAS EN LOS RÍOS AFLUENTES DIRECTOS AL OCÉANO PACÍFICO Y EN LA CUENCA DEL RÍO SAN JUAN.**

Se mantiene esta alerta debido a las lluvias de variada intensidad que se han presentado en los departamentos de Chocó y Valle del Cauca, por lo que se prevé incrementos moderados en el nivel del río San Juan y sus afluentes, principalmente. Al igual que en los ríos Dagua, Anchicayá, Baudó, Docampadó y ríos tributarios, entre otros. El IDEAM recomienda a la población en general mantenga atento seguimiento al comportamiento y fluctuaciones en los niveles de estos ríos, dado que se pronostica continúen las lluvias durante los próximos días.

# ALERTAS POR AMENAZAS DE INCENDIOS DE LA COBERTURA VEGETAL

**ALERTA ROJA:**

Amenaza Alta o muy alta de ocurrencia de incendios de la cobertura vegetal en zonas de bosques, cultivos y pastos, localizados en los siguientes municipios y sectores aledaños:

**ALERTA NARANJA:**

Amenaza moderada de ocurrencia de incendios de la cobertura vegetal en zonas de bosques, cultivos y pastos, localizados en los siguientes municipios y sectores aledaños:

## REGIÓN ANDINA

### SITIOS PARA LOS CUALES SE GENERA LA ALERTA

**ALERTA NARANJA**

**BOYACÁ:** Cómbita y Oicatá.

**CAUCA:** Miranda.

**HUILA:** Colombia, Santa María y Villavieja.

**NARIÑO:** Cumbal, El Tambo y Linares.

**TOLIMA:** Natagaima.

**VALLE DEL CAUCA:** Candelaria , Palmira y Vijes.

# ALERTAS POR AMENAZAS DE DESLIZAMIENTO

**ALERTA ROJA:**

Amenaza alta a muy alta por deslizamientos de tierra detonados por lluvias, localizados en los siguientes municipios:

**ALERTA NARANJA:**

Amenaza moderada por deslizamientos de tierra detonados por lluvias, localizados en los siguientes municipios:

## REGIÓN ANDINA

### SITIOS PARA LOS CUALES SE GENERA LA ALERTA

**ALERTA ROJA**

**CUNDINAMARCA:** La Calera  
**SANTANDER:** Rionegro y Sabana de Torres.  
**TOLIMA:** Ibagué

## REGIÓN CARIBE

### SITIOS PARA LOS CUALES SE GENERA LA ALERTA

**ALERTA NARANJA**

**BOLIVAR:** Barranco de Loba, Magangué, Pinillos, Regidor, Rioviejo, San Jacinto del Cauca.  
**CESAR:** La Gloria.

## REGIÓN ANDINA

### SITIOS PARA LOS CUALES SE GENERA LA ALERTA

**ALERTA NARANJA**

**BOYACÁ:** Cubará.  
**NORTE DE SANTANDER:** La Esperanza.  
**SANTANDER:** Coromoro, Encino.

## REGIÓN DE LA ORINOQUIA

### SITIOS PARA LOS CUALES SE GENERA LA ALERTA

**ALERTA NARANJA**

**META:** Villavicencio

## REGIÓN PACÍFICO

### SITIOS PARA LOS CUALES SE GENERA LA ALERTA

**ALERTA NARANJA**

**CHOCÓ:** Alto Baudó, Atrato, Bagadó, Bahía Solano, Bajo Baudó, Cértegui, Condoto, El Cantón del San Pablo, El Carmen, Istmina, Lloró, Medio Atrato, Medio Baudó, Medio San Juan, Nóvita, Nuquí, Quibdó, Río Iró, Río Quito, Tadó, Unión Panamericana

# ALERTAS POR AMENAZAS DE DESLIZAMIENTO

**ALERTA ROJA:**

Amenaza alta a muy alta por deslizamientos de tierra detonados por lluvias, localizados en los siguientes municipios:

**ALERTA NARANJA:**

Amenaza moderada por deslizamientos de tierra detonados por lluvias, localizados en los siguientes municipios:

## REGIÓN DE LA AMAZONÍA

**ALERTA NARANJA**

### SITIOS PARA LOS CUALES SE GENERA LA ALERTA

**CAQUETÁ:** Belén de Los Andaquíes, Florencia, Montañita, Morelia, San José del Fragua

## REGIÓN CARIBE

**ALERTA AMARILLA**

### SITIOS PARA LOS CUALES SE GENERA LA ALERTA

**CESAR:** Pailitas, Pelaya, San Alberto y Valledupar.

**CÓRDOBA:** Puerto Libertador.

**LA GUAJIRA:** San Juan del Cesar.

**SUCRE:** Guaranda.

**MAGDALENA:** Ciénaga, Fundación, Santa Marta.

## REGIÓN ANDINA

**ALERTA AMARILLA**

### SITIOS PARA LOS CUALES SE GENERA LA ALERTA

**ANTIOQUIA:** Abejorral, Amagá, Amalfi, Andes, Angelópolis, Angostura, Anorí, Argelia, Armenia, Briceño, Cáceres, Caldas, Campamento, Cañasgordas, Caracolí, Caramanta, Ciudad Bolívar, Concordia, Dabeiba, Ebéjico, Fredonia, Frontino, Giraldo, Heliconia, Ituango, La Ceja, La Pintada, La Unión, Maceo, Medellín, Montebello, Nariño, Puerto Berrío, Puerto Nare, Puerto Triunfo, Remedios, Salgar, San Carlos, San Francisco, San Luis, Santa Bárbara, Santa Fe de Antioquia, Segovia, Sonsón, Sopetrán, Tarazá, Tarso, Toledo, Uramita, Urrao, Valdivia, Vegachí, Venecia, Yalí, Yarumal, Yolombó.

**BOYACÁ:** Almeida, Aquitania, Berbeo, Betéitiva, Buenavista, Campohermoso, Chinavita, Chita, Chivor, Coper, Corrales, El Espino, Gámeza, Guicán, La Victoria, Labranzagrande, Macanal, Maripí, Miraflores, Mongua, Monquirá, Muzo, Otanche, Pachavita, Páez, Pajarito, Panqueba, Pauna, Paya, Paz de Río, Pesca, Pisva, Puerto Boyacá, Quípama, Rondón, Saboyá, San José de Pare, San Luis de Gaceno, San Pablo de Borbur, Santa María, Santana, Socotá, Sogamoso, Tasco, Tibaná, Tópaga, Turmequé, Umbita, Ventaquemada.

**CALDAS:** Aguadas, Chinchiná, Filadelfia, La Merced, Manizales, Manzanares, Marmato, Marulanda, Neira, Pácora, Pensilvania, Salamina, Samaná, Supia, Villamaria.

**HUILA:** La Plata, Neiva.

# ALERTAS POR AMENAZAS DE DESLIZAMIENTO

**ALERTA ROJA:**

Amenaza alta a muy alta por deslizamientos de tierra detonados por lluvias, localizados en los siguientes municipios:

**ALERTA NARANJA:**

Amenaza moderada por deslizamientos de tierra detonados por lluvias, localizados en los siguientes municipios:

## REGIÓN ANDINA

### SITIOS PARA LOS CUALES SE GENERA LA ALERTA

**ALERTA AMARILLA**

**CUNDINAMARCA:** Agua de Dios, Albán, Anapoima, Anolaima, Apulo, Arbeláez, Beltrán, Bituima, Bogotá, D.C., Bojacá, Cabrera, Cachipay, Caparrapí, Cáqueza, Carmen de Carupa, Chaguaní, Chipaque, Chocontá, Cucunubá, El Colegio, El Peñón, El Rosal, Facatativá, Fusagasugá, Gachetá, Gama, Granada, Guaduas, Guatavita, Guayabal de Síquima, Guayabetal, Gutiérrez, Jerusalén, La Mesa, La Palma, La Peña, La Vega, Lenguazaque, Machetá, Medina, Nilo, Nimaima, Nocaima, Pacho, Paima, Pandi, Pasca, Pulí, Quebradanegra, Quetame, Quipile, Ricaurte, San Antonio de Tequendama, San Bernardo, San Cayetano, San Francisco, San Juan de Rioseco, Sasaima, Sesquilé, Sibaté, Sylvania, Soacha, Subachoque, Suesca, Supatá, Sutatausa, Tabio, Tausa, Tená, Tibacuy, Tocaima, Topaipí, Ubalá, Utica, Venecia, Vergara, Vianí, Villagómez, Villapinzón, Villeta, Viotá, Yacopí, Zipacón, Zipaquirá.

**NORTE DE SANTANDER:** Ábrego, Cácosta, Chinácota, Chitagá, Convención, Cucutilla, Durania, El Zulia, Gramalote, Hacarí, Labateca, Lourdes, Pamplona, Salazar, San Calixto, Sardinata, Silos, Teorama, Toledo, Villa Caro.

**QUINDÍO:** Calarcá, Córdoba, Salento.

**RISARALDA:** Santa Rosa de Cabal.

**SANTANDER:** Albania, Barbosa, Barrancabermeja, Bolívar, Carcasí, Charalá, Chipatá, Contratación, El Carmen, El Guacamayo, Florián, Floridablanca, Girón, Guavatá, Guepsa, La Belleza, La Paz, Landázuri, Lebrija, Macaravita, Matanza, Mogotes, Puente Nacional, San Andrés, San Benito, San Miguel, San Vicente de Chucurí, Santa Helena del Opón, Sucre, Tona, Valle de San José, Vélez.

**TOLIMA:** Alpujarra, Anzoátegui, Armero (Guayabal), Ataco, Cajamarca, Carmen de Apicalá, Casabianca, Chaparral, Cunday, Dolores, Fresno, Herveo, Icononzo, Líbano, Melgar, Murillo, Palocabildo, Planadas, Prado, Purificación, Rioblanco, Roncesvalles, San Antonio, Villahermosa, Villarrica



# ALERTAS POR AMENAZAS DE DESLIZAMIENTO

**ALERTA ROJA:**

Amenaza alta a muy alta por deslizamientos de tierra detonados por lluvias, localizados en los siguientes municipios:

**ALERTA NARANJA:**

Amenaza moderada por deslizamientos de tierra detonados por lluvias, localizados en los siguientes municipios:

## REGIÓN ORINOQUIA

### SITIOS PARA LOS CUALES SE GENERA LA ALERTA

**ALERTA AMARILLA**

**CASANARE:** :Aguazul, Chámeza, Hato Corozal, La Salina, Nunchía, Paz de Ariporo, Pore, Recetor, Sabanalarga, Támara, Tauramena, Yopal.  
**META:** Acacias, Cubarral, Cumaral, Guamal, Restrepo.

## REGIÓN PACÍFICO

### SITIOS PARA LOS CUALES SE GENERA LA ALERTA

**ALERTA AMARILLA**

**CAUCA:** Almaguer, Bolívar, Caldono, El Tambo, Inzá, Jambaló, La Sierra, La Vega, López, Páez, Rosas, Santa Rosa, Silvia, Toribío, Totoró.  
**NARIÑO:** Albán, Buesaco, Cumbitara, Samaniego.  
**CHOCÓ:** Bojayá, Sipí.  
**VALLE DEL CAUCA:** Bolívar, Buenaventura, Buga, Bugalagrande, Calima, Dagua, El Cerrito, El Dovio, San Pedro, Sevilla, Tuluá, Versalles

## REGIÓN AMAZONIA

### SITIOS PARA LOS CUALES SE GENERA LA ALERTA

**ALERTA AMARILLA**

**PUTUMAYO:** Mocoa

# ALERTAS POR AMENAZAS DE DESLIZAMIENTO

## ALERTA ROJA:

Amenaza alta a muy alta por deslizamientos de tierra detonados por lluvias, localizados en los siguientes municipios:

## ALERTA NARANJA:

Amenaza moderada por deslizamientos de tierra detonados por lluvias, localizados en los siguientes municipios:

## SECTORES VIALES

### SECTORES VIALES IDENTIFICADOS CON POTENCIALIDAD DE DESLIZAMIENTOS, EN LOS CUALES GENERAN ALERTAS

DEPARTAMENTO	SECTOR VIAL
ANTIOQUIA	Los Llanos – Tarazá
ARAUCA	La Lejía – Saravena
BOYACÁ	La Lejía - Saravena
CAQUETÁ	Florencia - Puerto Rico Puerto Bello - San José del Fragua San José del Fragua - Florencia
CASANARE	Aguazul - Yopal Yopal - Paz de Ariporo
CAUCA	Puerto Bello - San José del Fragua
CESAR	La Lizama – San Alberto
CHOCÓ	Certeguí - Quibdó Las Animas - Certeguí Las Animas - Mumbú Quibdó - La Mansa Río Pató (El Afirmado) Río Pató (El Afirmado) - La Ye (Las Animas)
CUNDINAMARCA	Bogotá (El Portal) – Villavicencio
META	Bogotá (El Portal) – Villavicencio Pipiral – Villavicencio
NARIÑO	La Piscicultura – El Pepino
NORTE DE SANTANDER	La Lejía – Saravena La Lizama – San Alberto
PUTUMAYO	La Piscicultura – El Pepino
SANTANDER	La Lizama – San Alberto

# ALERTAS METEOMARINA

## MAR CARIBE

<p><b>ALERTA AMARILLA</b></p>	<p><b>POR VIENTO Y OLEAJE</b></p> <p>Sobre el centro y occidente del Mar Caribe la velocidad del viento estará con intensidades entre 20 a 25 nudos (37 km/h - 46 km/h) y rachas que pueden ser mayores. Por su parte, la altura del oleaje que puede alcanzar valores entre los 2.0 a 3.0 metros. Por lo tanto, se recomienda a pescadores y usuarios de embarcaciones de poco calado consultar con las Capitanías de puerto antes de zarpar y a los habitantes costeros estar atentos a la evolución de las condiciones meteorológicas.</p>
<p><b>ALERTA AMARILLA</b></p>	<p><b>POR TIEMPO LLUVIOSO</b></p> <p>Se prevén lluvias entre ligeras y moderadas con posibilidad de actividad eléctrica, al occidente de la zona marítima. Por lo tanto, se recomienda a pescadores y usuarios de embarcaciones de poco calado consultar con las Capitanías de puerto antes de zarpar. De igual forma, se recomienda a los habitantes costeros estar atentos a la evolución de las condiciones meteorológicas.</p>
<p><b>ALERTA AMARILLA</b></p>	<p><b>POR PLEAMAR</b></p> <p>Hasta el día de hoy 22 de julio de 2017, en el área del archipiélago de San Andrés y Providencia y hasta el 25 de julio en el centro y oriente del mar Caribe, el nivel del mar estará influenciado por una de las pleamares más significativas del mes, asociada a la marea astronómica. Se recomienda a pobladores ribereños y usuarios de embarcaciones, estar atentos a la evolución del fenómeno</p>

# ALERTAS METEOMARINA

## OCÉANO PACÍFICO

<p><b>ALERTA AMARILLA</b></p>	<p><b>POR PLEAMAR</b></p> <p>Hasta el 28 de julio de 2017, en la cuenca del pacífico colombiano se presentará una de las pleamares más significativas del mes, asociada a la marea astronómica. Se recomienda a pobladores ribereños y usuarios de embarcaciones, estar atentos a la evolución del fenómeno</p>
<p><b>ALERTA AMARILLA</b></p>	<p><b>POR TIEMPO LLUVIOSO</b></p> <p>Se prevén lluvias entre ligeras y moderadas con posibilidad de actividad eléctrica, a lo largo del área marítima. Por lo tanto, se recomienda a pescadores y usuarios de embarcaciones de poco calado consultar con las Capitanías de puerto antes de zarpar. De igual forma, se recomienda a los habitantes costeros estar atentos a la evolución de las condiciones meteorológicas.</p>

°C: grados Celsius

m: metros

mm: milímetros

msnm: metros sobre nivel del mar

Km/h: kilómetros por hora

HLC: hora local colombiana

GOES: Geostationary Operational Environmental Satellites (Satélite Geoestacionario Operacional Ambiental).

GOES-13 es el designado GOES-Este, localizado en 75° W sobre el ecuador geográfico.

PNN: Parque Nacional Natural

SFF: Santuario de Fauna y Flora



**ALERTA ROJA. PARA TOMAR ACCIÓN** Advierte al Sistema Nacional de Gestión del Riesgo de Desastres sobre el peligro de un fenómeno y sus efectos adversos sobre la población. Se emite una alerta sólo cuando la identificación de un evento extraordinario indique la amenaza inminente y cuando la gravedad del fenómeno requiera atención prioritaria de los comités departamentales y locales.



**ALERTA NARANJA. PARA PREPARARSE** Indica la amenaza de un fenómeno. No implica riesgo inmediato por lo que es catalogado como un mensaje para informarse y prepararse. El aviso implica vigilancia continua ya que las condiciones son propicias para el desarrollo de un suceso natural.



**ALERTA AMARILLA. PARA INFORMARSE** Se emite cuando las condiciones hidrometeorológicas son favorables para la ocurrencia de un fenómeno natural y pueden aumentar el riesgo según los pronósticos. Por sus características, este nivel está encaminado a informar.

**CONDICIONES NORMALES** Indica que no existe ninguna clase de alerta para la región o zona mencionada.

**OMAR FRANCO** | Director General

**CHRISTIAN EUSCÁTEGUI** | Jefe Oficina del Servicio de Pronósticos y Alertas

**Profesionales de Turno:**

Jorge González, Viviana Chivatá, Julie Tobón, Rodney Poveda, Julián Urrea y Laura Macías

<http://www.ideam.gov.co>

Correos electrónicos: [servicio@ideam.gov.co](mailto:servicio@ideam.gov.co), [alertas@ideam.gov.co](mailto:alertas@ideam.gov.co)

Calle 25D # 96B – 70, Piso 3. Bogotá, D.C., Colombia.

Teléfono: 3075625 Ext. 1334–1336.

Síguenos en:

