

INFORME TÉCNICO DIARIO N° 207

El IDEAM comunica al Sistema Nacional de Gestión del Riesgo (SNGR) y al Sistema Nacional Ambiental (SINA).

Bogotá D. C., miércoles 26 de julio de 2017.

Hora de actualización:
12:25 p. m. HLC

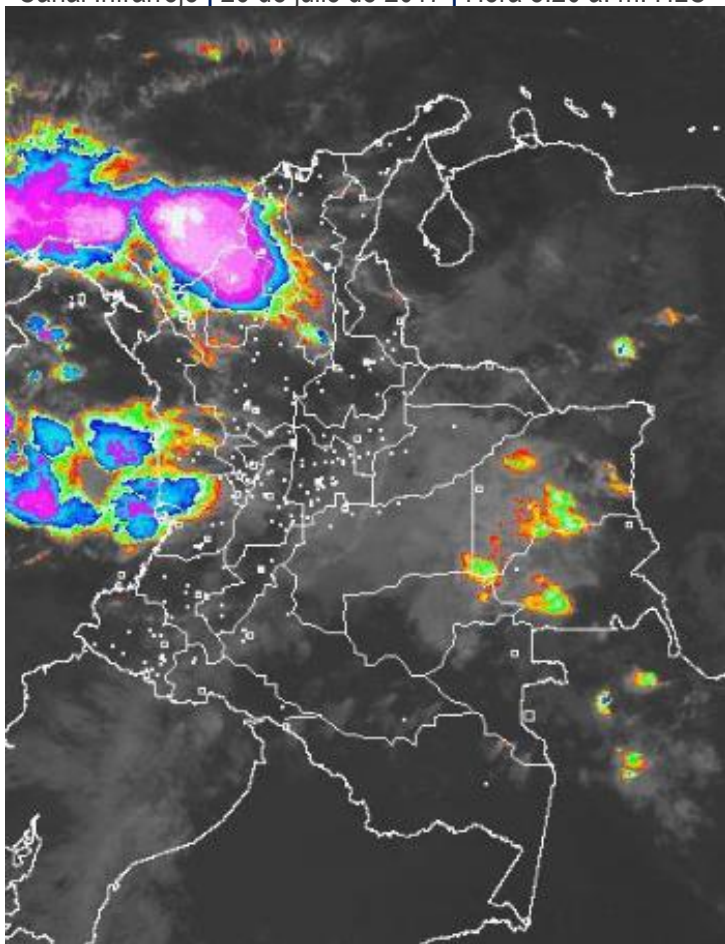


CONDICIONES HIDROMETEOROLÓGICAS ACTUALES

Durante la mañana, se presentaron lluvias intensas con actividad eléctrica sobre el mar caribe occidental, Córdoba y Sucre; precipitaciones menos intensas se han concentrado sobre sectores de Chocó, Antioquia, Bolívar, Vichada Cundinamarca y Boyacá. En horas de la tarde y noche, se estima lluvias de variada intensidad sobre Córdoba, Sucre, Bolívar, norte de Cesar y Magdalena, occidente y norte de Antioquia, Santander, Chocó, Valle, Meta, Vichada y Guainía. Precipitaciones menos intensas son previstas sobre oriente de Cundinamarca, Boyacá y Eje Cafetero

IMAGEN SATELITAL

Canal Infrarrojo | 26 de julio de 2017 | Hora 8:20 a. m. HLC



Consulte todos los días el pronóstico del tiempo y las alertas hidrometeorológicas vigentes del IDEAM, en un formato de calidad. Alrededor de las 7:30 a. m. está a disposición del público en www.ideam.gov.co.

Se puede ver también en dispositivos móviles **AQUÍ**





LO MÁS DESTACADO

LLUVIAS REGISTRADAS EN LAS ÚLTIMAS 24 HORAS

- En las últimas 24 horas se presentó un registro total de precipitaciones muy similar al día anterior, las cuales principalmente se concentraron en las regiones Andina, Pacífica y Orinoquia, e igualmente en sectores aislados de las regiones Amazonia y Caribe. La mayor precipitación se presentó en el municipio de **San Francisco (Caquetá)**, con **110.7 mm**.

ALERTA ROJA

- Por niveles muy altos y superando las cotas de afectación de corrientes de los siguientes departamentos: Córdoba, Guainía y Vichada.
- Por alta probabilidad de incendios de la cobertura vegetal en varios sectores de la región Andina.
- Por probabilidad alta de deslizamientos de tierra detonados por lluvias, en sectores inestables o de alta pendiente, localizados en municipios de las regiones Amazónica, Andina y Pacífica.

ALERTA NARANJA

- Por niveles altos y próximos a superar las cotas de afectación de corrientes de los siguientes departamentos: Córdoba y Antioquia.
- Por probabilidad moderada de deslizamientos de tierra detonados por lluvias, en sectores inestables o de alta pendiente, localizados en áreas de las regiones Caribe, Andina, Pacífica, Orinoquia y Amazonía.
- Por moderada posibilidad de incendios de la cobertura vegetal en algunos municipios de la región Andina.
- Por tiempo lluvioso en el Océano Pacífico.

ALERTA AMARILLA

- Por niveles altos en varias corrientes de los siguiente departamentos: Chocó, Meta y Cesar.
- Por probabilidad baja de deslizamientos de tierra detonados por lluvias, en sectores inestables o de alta pendiente, localizados en amplias áreas de las regiones Caribe, Andina, Pacífica, Orinoquia y Amazonía.
- Por viento y oleaje, y también por tiempo lluvioso en el mar Caribe.
- Por pleamar en el Océano Pacífico.

IMPORTANTE

Las lluvias presentadas en los últimos días han incidido directamente en el incremento de los niveles de diferentes corrientes. Con respecto a los deslizamientos de tierra (ocasionados básicamente por saturación del suelo) se han incrementado moderadamente en los últimos dos días.

PRONÓSTICO CONDICIONES METEOROLÓGICAS ESPECIALES

ÁREA DEL VOLCÁN GALERAS

Se estima que durante gran parte de la jornada se presente tiempo seco, aunque al finalizar el día se incrementará la nubosidad.

EL SERVICIO GEOLÓGICO COLOMBIANO reporta en nivel AMARILLO (III): CAMBIOS EN EL COMPORTAMIENTO DE LA ACTIVIDAD VOLCÁNICA. Lat:155 Lon:-77.37

ELEVACIÓN (pies)	DIRECCIÓN	VELOCIDAD	
		NUDOS	Km/h
10,000	SURESTE	20 - 25	36 - 45
18,000	NORESTE	20 - 25	36 - 45
24,000	ESTE	25 - 30	45 - 54
30,000	SUROESTE	5 - 10	9 - 18

ÁREA DEL VOLCÁN NEVADO DEL HUILA

Durante las horas de la mañana y tarde se estima tiempo seco con cielo parcialmente cubierto. En la noche son previstas precipitaciones.

EL SERVICIO GEOLÓGICO COLOMBIANO reporta en nivel AMARILLO (III): CAMBIOS EN EL COMPORTAMIENTO DE LA ACTIVIDAD VOLCÁNICA. Lat:2.92 Lon:-76.05

ELEVACIÓN (pies)	DIRECCIÓN	VELOCIDAD	
		NUDOS	Km/h
10,000	SURESTE	10 - 15	18 - 27
18,000	SURESTE	30 - 35	54 - 63
24,000	ESTE	10 - 15	18 - 27
30,000	SURESTE	5 - 10	9 - 18

ÁREA DEL VOLCÁN CERRO MACHÍN

A lo largo de la jornada se estima cielo entre parcial y mayormente cubierto con predominio de tiempo seco.

EL SERVICIO GEOLÓGICO COLOMBIANO reporta en nivel AMARILLO (III): CAMBIOS EN EL COMPORTAMIENTO DE LA ACTIVIDAD VOLCÁNICA. Lat:4.80 Lon:-75.62

ELEVACIÓN (pies)	DIRECCIÓN	VELOCIDAD	
		NUDOS	Km/h
10,000	SURESTE	5 - 10	9 - 18
18,000	SURESTE	25 - 30	45 - 54
24,000	SURESTE	20 - 25	36 - 45
30,000	SURESTE	15 - 20	27 - 36

ÁREA DEL VOLCÁN NEVADO DEL RUIZ

A lo largo de la jornada se estima cielo entre parcial y mayormente cubierto con predominio de tiempo seco.

EL SERVICIO GEOLÓGICO COLOMBIANO reporta en nivel AMARILLO (III): CAMBIOS EN EL COMPORTAMIENTO DE LA ACTIVIDAD VOLCÁNICA. Lat:4.89 Lon:-75.32

ELEVACIÓN (pies)	DIRECCIÓN	VELOCIDAD	
		NUDOS	Km/h
10,000	SURESTE	10 - 15	18 - 27
18,000	SURESTE	25 - 30	45 - 54
24,000	SURESTE	25 - 30	45 - 54
30,000	SURESTE	5 - 10	9 - 18

ÁREA DEL COMPLEJO VOLCÁNICO CHILES-CERRO NEGRO DE

Se estima que durante gran parte de la jornada se presente tiempo seco, aunque al finalizar el día se incrementará la nubosidad.

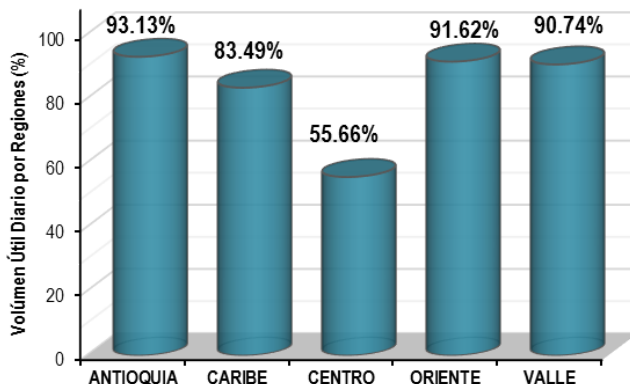
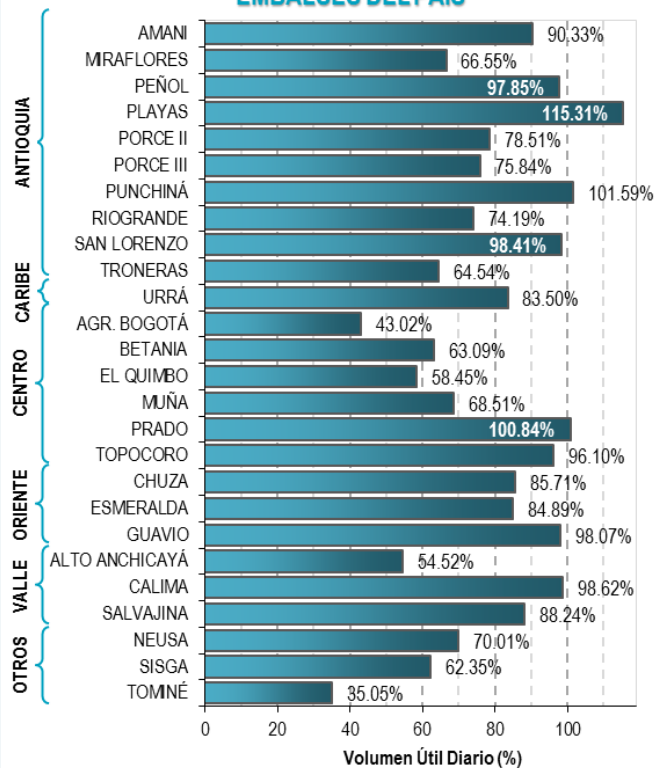
EL SERVICIO GEOLÓGICO COLOMBIANO reporta en nivel AMARILLO (III): CAMBIOS EN EL COMPORTAMIENTO DE LA ACTIVIDAD VOLCÁNICA. Lat:0.81-Lon:77.93 Lat:0.76 Lon:-77.95

ELEVACIÓN (pies)	DIRECCIÓN	VELOCIDAD	
		NUDOS	Km/h
10,000	SURESTE	15 - 20	27 - 36
18,000	ESTE	25 - 30	45 - 54
24,000	ESTE	25 - 30	45 - 54
30,000	SUROESTE	5 - 10	9 - 18

ESTADO DE LOS EMBALSES

A continuación se relaciona el volumen útil diario de los principales embalses del país (expresado en porcentaje), de acuerdo con la información reportada por XM S.A. E.S.P en la siguiente dirección electrónica: <http://ido.xm.com.co/ido/SitePages/hidrologia.aspx?q=reservas>

VOLÚMEN ÚTIL DIARIO EN LOS PRINCIPALES EMBALSES DEL PAÍS



Para estar informado diariamente de lo que pasa con el **pronóstico del tiempo y las alertas.**

Síguenos en Twitter
@IDEAMColombia



PRECIPITACIONES

A continuación se relacionan los municipios donde en las últimas 24 horas se registraron precipitaciones iguales o superiores a 25.0 mm.

Se aclara que las precipitaciones indicadas en los municipios, realmente corresponden a aquellos puntos en los cuales el IDEAM tiene estaciones de monitoreo, pero no necesariamente quiere decir que el dato corresponda a las lluvias que se presentaron directamente sobre el área urbana en donde se concentra la mayor población. En ocasiones la estación sobre la cual se destaca el mayor valor de precipitación, a pesar de pertenecer al municipio, puede quedar alejada del centro poblado principal.

DEPARTAMENTO	MUNICIPIO
BOYACÁ	Macanal (34.2), Almeida (28.8), San Luis de Gaceno (27.3).
CAQUETÁ	Solano (50.3).
CASANARE	Sabanalarga (97.0), Villanueva (34.0).
CAUCA	Guapi (40.6).
CÓRDOBA	Montelíbano (46.0), Sahagún (37.0), Tierralta (31.8), Montelíbano (25.2).
CUNDINAMARCA	Gutiérrez (40.7), Guayabetal (40.0), Medina (38.0), Ubalá (25.0).
CHOCÓ	Quibdó (49.1), Bahía Solano (38.0), Medio San Juan (28.0), Lloró (28.8), Somondoco (28.0).
GUAVIARE	San José del Guaviare (33.0).
META	Puerto López (62.0), Fuente de Oro (43.0), Acacias (34.0), Villavicencio -estación ubicada a 7 Km. hacia la vía a Bogotá- (31.0), San Marín (25.0).
NARIÑO	Puerres (70.0).
PUTUMAYO	San Francisco (110.7) , Santiago (57.5), Santiago (25.0).
SANTANDER	Valle de San José (38.6).
SUCRE	San Benito Abad (27.8).

Para estar informado diariamente de lo que pasa con el pronóstico del tiempo y las alertas.

Síguenos en Twitter @IDEAMColombia



TEMPERATURAS MÁXIMAS

A continuación se relacionan los municipios donde en las últimas 24 horas se registraron temperaturas iguales o superiores a 35.0 °C.

Se aclara que las temperaturas indicadas en los municipios, realmente corresponden a aquellos puntos en los cuales el IDEAM tiene estaciones de monitoreo, pero no necesariamente quiere decir que el dato corresponda a las temperaturas que se presentaron directamente sobre el casco urbano en donde se concentra la mayor población. En ocasiones la estación sobre la cual se destaca el mayor valor de temperatura, a pesar de pertenecer al municipio, puede quedar alejada del centro poblado principal.

DEPARTAMENTO	MUNICIPIO
ANTIOQUIA	Fredonia (35.2).
BOLÍVAR	Pinillos (35.8), María La Baja (35.6).
CALDAS	Samaná (35.0).
CESAR	Bosconia (37.4), Chiriguaná (37.0), Codazzi (36.6), Valledupar (36.0), Pailitas (35.0).
CÓRDOBA	Ayapel (35.4).
CUNDINAMARCA	Jerusalén (38.2).
LA GUAJIRA	Manaure (39.0), Riohacha (35.6), Urumita (35.6).
MAGDALENA	Pivijay (35.8).
SANTANDER	Cimitarra (35.2). En el Aeropuerto de Palonegro (municipio de Lebrija), se registró ayer una temperatura de 30.0 °C, siendo éste valor el máximo absoluto para el mes de julio.
TOLIMA	Armero-Guayabal (37.4), Flandes (36.6), Guamo (36.6), Ambalema (36.2), Valle de San Juan (36.0), Natagaima (36.6), Espinal (35.8).

PRONÓSTICO METEOROLÓGICO

Miércoles 26 y jueves 27 de julio de 2017



REGIÓN	PRONÓSTICO
SABANA DE BOGOTÁ	<p>MIÉRCOLES. En horas de la mañana se prevé cielo entre parcial y mayormente cubierto con lloviznas en amplios sectores de la ciudad y la sabana, las más persistentes se esperan sobre el oriente del área. Para la tarde se estima cielo entre parcial a mayormente nublado con predominio de tiempo seco en el área, salvo por algunas lloviznas al oriente de la ciudad. En la noche se prevé cielo parcialmente nublado con predominio de tiempo seco en amplios sectores de la ciudad y la sabana, con probabilidad de que persistan algunas lluvias al oriente en las primeras horas de la noche.</p> <p>JUEVES. Durante la mayor parte de la jornada se prevé cielo entre parcial y mayormente cubierto con predominio de tiempo seco, salvo en el oriente del área donde son posibles lloviznas, durante la madrugada y en la noche.</p>
CARIBE	<p>MIÉRCOLES. En la mañana se esperan lluvias con actividad eléctrica sobre sectores de Córdoba, Sucre, cercanías al golfo de Urabá y Bolívar; precipitaciones menos intensas son posibles sobre Cesar y Magdalena.</p> <p>En horas de la tarde se estiman lluvias con probabilidad de tormentas eléctricas sobre Córdoba y norte de Magdalena y de Cesar. Precipitaciones ligeras sobre Bolívar y Sucre.</p> <p>En horas de la noche se espera cielo mayormente nublado con precipitaciones de moderadas a fuertes en Córdoba, Sucre, norte de Cesar, sur de Bolívar y norte de Magdalena. Probabilidad de descargas eléctricas.</p> <p>JUEVES. Durante la jornada se prevé lluvias en zonas de Córdoba, sur de Bolívar y Sucre. Precipitaciones menos intensas en Cesar, Magdalena y en el sur de La Guajira. El resto de la región con tiempo seco.</p>
ARCHIPIÉLAGO DE SAN ANDRÉS, PROVIDENCIA Y SANTA CATALINA	<p>MIÉRCOLES. En la mañana se prevé cielo semicubierto con lluvias ligeras y lloviznas. En la tarde se estima cielo entre parcial y mayormente cubierto con probabilidad de lluvias ligeras. En horas de la noche se espera cielo parcial a mayormente nublado con predominio de tiempo seco.</p> <p>JUEVES. Predominio de cielo parcial a mayormente nublado con probabilidad de precipitaciones en el área en la madrugada y en la noche.</p>
MAR CARIBE	<p>MIÉRCOLES. A lo largo de la jornada, se estiman precipitaciones de variada intensidad en el occidente del mar Caribe colombiano. Probabilidad de actividad eléctrica. El resto del área con tiempo seco.</p> <p>JUEVES. Se estima mayor nubosidad en el occidente de la zona, con lluvias entre ligeras y moderadas, las más intensas en alta mar. Probabilidad de actividad eléctrica.</p>



PRONÓSTICO METEOROLÓGICO

Miércoles 26 y jueves 27 de julio de 2017



REGIÓN	PRONÓSTICO
ANDINA	<p>MIÉRCOLES. En horas de la mañana se estiman precipitaciones sobre el norte de Antioquia, oriente de Cundinamarca y sur de Boyacá. En la tarde se estima cielo parcial a mayormente cubierto con lluvias en el occidente de Antioquia, Santander y norte de Santander. Posibles lloviznas en oriente de Boyacá, Cundinamarca y occidente de Eje Cafetero. En la noche se estima cielo mayormente cubierto con lluvias en el occidente y norte de Antioquia, Santander y Norte de Santander.</p> <p>JUEVES. Se estima lluvias principalmente en el norte de la región, sobre sectores de Santander y de Antioquia. El resto del área con tiempo seco en mañana y la noche.</p>
INSULAR PACÍFICO	<p>MIÉRCOLES. En Malpelo se estima cielo parcialmente cubierto con predominio de tiempo seco durante la jornada. En Gorgona son posibles algunas lloviznas en horas de la noche.</p> <p>JUEVES. En Gorgona se prevé cielo entre parcial y mayormente cubierto con lluvias ligeras en horas de la noche. En Malpelo se estima predominio de tiempo seco.</p>
PACÍFICO	<p>MIÉRCOLES. En las primeras horas del día se esperan lluvias con posibilidad de actividad eléctrica sobre el occidente de Chocó y Valle del Cauca. En el resto de la región predominio de tiempo seco. En horas de la tarde se espera cielo mayormente cubierto con precipitaciones en amplios sectores del oriente de Chocó, sectores de Valle del Cauca y norte de Cauca. Para la noche se estima que persistan las lluvias en sectores de Chocó y Valle del Cauca. Lluvias de menor intensidad en Cauca. Posibles descargas eléctricas.</p> <p>JUEVES. Durante la jornada las precipitaciones de mayor intensidad se esperan en sectores de Chocó, Cauca y Valle del Cauca, especialmente en horas de la tarde. Predominio de tiempo seco en Nariño.</p>
OCÉANO PACÍFICO	<p>MIÉRCOLES. Se esperan lluvias en el norte del océano Pacífico nacional, en las primeras horas del día y en la noche, las más fuertes con descargas eléctricas.</p> <p>JUEVES. Abundante nubosidad con lluvias de variada intensidad en el centro y norte de la cuenca, las más fuertes con probabilidad de actividad eléctrica, son previstas en la madrugada</p>

Planeando tu día?
Descarga YA y conoce...



Consúltalo a diario y únete a la Cultura del Pronóstico del IDEAM

Disponible para  



PRONÓSTICO METEOROLÓGICO

Miércoles 26 y jueves 27 de julio de 2017



REGIÓN	PRONÓSTICO
ORINOQUIA	<p>MIÉRCOLES. En la mañana cielo entre parcial y mayormente cubierto con precipitaciones en sectores de Vichada y lloviznas en el piedemonte de Meta. Tiempo seco en el resto de la región. En horas de la tarde se prevén lluvias en sectores de Vichada, Meta y norte de Arauca. En la noche se esperan lluvias al oriente de Vichada, aunque no se descartan precipitaciones de menor intensidad, al occidente de Meta.</p> <p>JUEVES. Se prevé incremento de la nubosidad en la jornada de la tarde y son posibles lluvias en Vichada y Meta, como también en el piedemonte llanero, especialmente en la mañana y tarde.</p>
AMAZONIA	<p>MIÉRCOLES. En horas de la mañana se prevé cielo seminublado con predominio de tiempo seco en la región. No se descartan lluvias en sectores de Guainía y en el oriente de Guaviare. Para la tarde se incrementará la nubosidad acompañado de lluvias en sectores de Guainía, Vaupés, Guaviare y norte de Amazonas.</p> <p>Para la noche las precipitaciones se concentrarán en Vaupés, Guaviare, Caquetá y Guainía.</p> <p>JUEVES. Cielo entre parcial y mayormente cubierto con lluvias ligeras y/o lloviznas principalmente en el piedemonte amazónico y lluvias en Guainía, Vaupés, Guaviare, en horas de la mañana y la tarde.</p>

Planeando tu día?
Descarga YA y conoce...



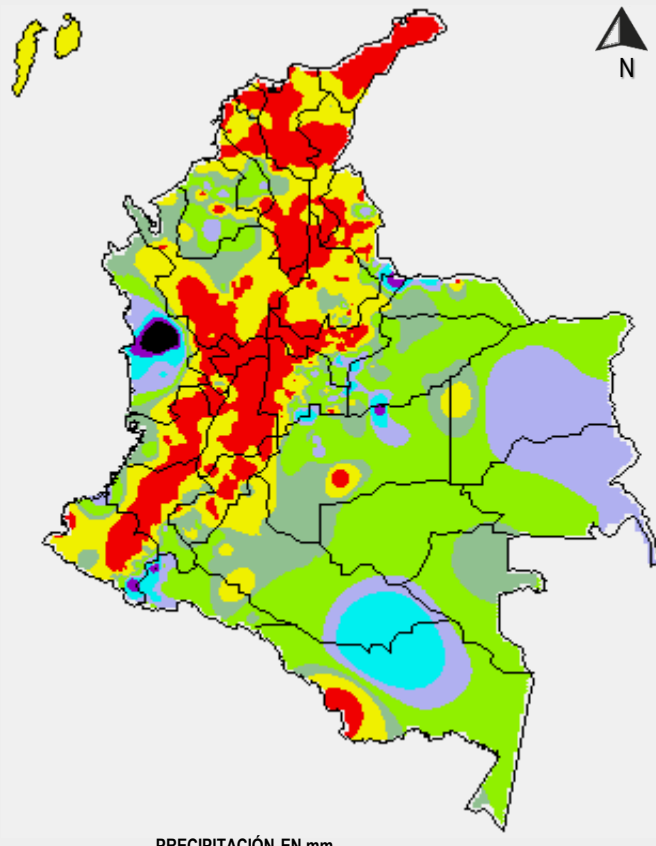
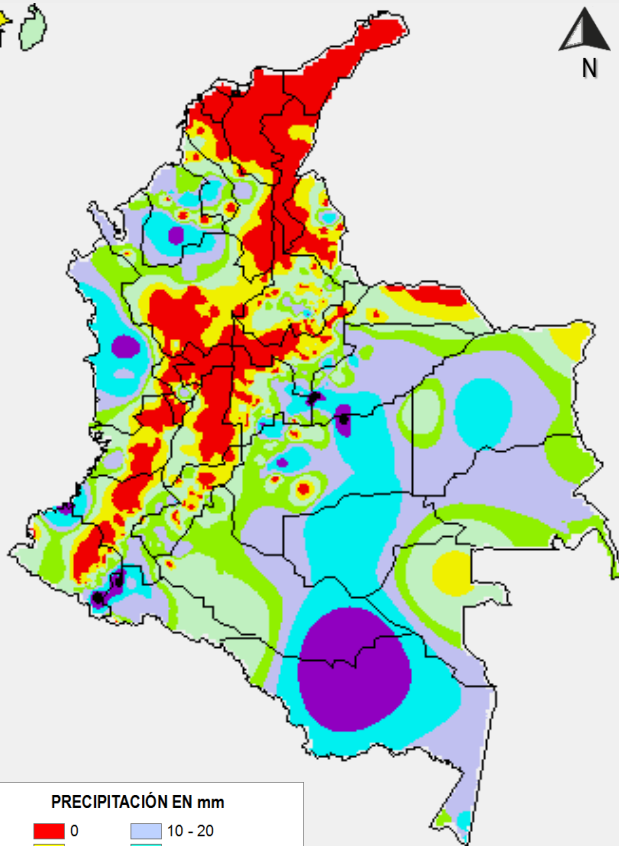
Consúltalo a diario y únete a la Cultura del Pronóstico del IDEAM

Disponible para  

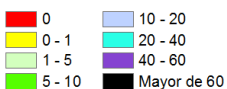
MAPAS DE PRECIPITACIÓN

Precipitación diaria: desde las 7:00 a. m. del día martes 25 de julio hasta las 7:00 a. m. del día miércoles 26 de julio de 2017.

Precipitación de los últimos 3 días: desde las 7:00 a.m. del día domingo 23 de julio hasta las 7:00 a.m. del día miércoles 26 de julio de 2017.



PRECIPITACIÓN EN mm



1 milímetro de precipitación equivale a 1 litro de lluvia por m²

PRECIPITACIÓN EN mm



1 milímetro de precipitación equivale a 1 litro de lluvia por m²

ALERTAS VIGENTES E INFORMACIÓN ADICIONAL

Para mayor información sobre el pronóstico del estado del tiempo, informes técnicos diarios, comunicados especiales, mapas diarios de temperaturas máximas y mínimas e información diaria de precipitación se sugiere consultar los siguientes enlaces:

- [MAPA DIARIO DE TEMPERATURA MÁXIMA.](#)
- [MAPA DIARIO DE TEMPERATURA MÍNIMA.](#)
- [INFORMACIÓN DIARIA DE PRECIPITACIÓN Y TEMPERATURA DE LOS PRINCIPALES AEROPUERTOS DEL PAÍS.](#)
- [MOAICO MAPAS DE PRECIPITACIÓN DIARIA EN MILÍMETROS.](#)

ALERTAS POR NIVELES DE LOS RÍOS

REGIÓN CARIBE

SITIOS PARA LOS CUALES SE GENERA LA ALERTA

ALERTA ROJA

NIVELES ALTOS EN EL RÍO SINÚ (CUENCA BAJA).

Se mantienen las afectaciones por niveles altos en algunos sectores del río Sinú, particularmente en la cuenca baja del río en jurisdicción de los municipios de Lorica y San Bernardo del Viento. El IDEAM hace un llamado de atención especial a autoridades locales y regionales de Gestión del Riesgo para que mantengan atento seguimiento al comportamiento de los niveles del río.

REGIÓN ORINOQUIA

SITIOS PARA LOS CUALES SE GENERA LA ALERTA

ALERTA ROJA

NIVELES ALTOS EN EL RÍO INÍRIDA.

Se mantiene la tendencia de ascenso en los niveles del río Inírida a la altura del municipio de Puerto Inírida (Guainía), con valores por encima de la cota crítica de afectación de los sectores ribereños más bajos de dicho municipio. Se recomienda a pobladores ribereños y autoridades locales y regionales de Gestión de Riesgo, tomar las medidas pertinentes ante las probables afectaciones por desbordamientos e inundaciones que se puedan estar presentando.

NIVELES ALTOS EN EL RÍO ORINOCO.

Se mantiene esta alerta dado que se encuentran altos los niveles del río Orinoco, por encima de la cota crítica de afectación a la altura del municipio de Puerto Carreño (Vichada). Se recomienda a pobladores ribereños y autoridades locales y regionales de Gestión de Riesgo, tomar las medidas pertinentes ante las probables afectaciones por desbordamientos e inundaciones que se puedan estar presentando en sectores ribereños bajos.

REGIÓN CARIBE

SITIOS PARA LOS CUALES SE GENERA LA ALERTA

ALERTA NARANJA

SE PREVÉ CRECIENTES SUBITAS EN EL RÍO SAN JORGE.

Se mantiene esta alerta porque la persistencia de lluvias en la cuenca de aporte puede ocasionar nuevos incrementos en los niveles de los ríos San Pedro y San Jorge, con lo cual se mantendrán los altos niveles a la altura de las poblaciones de Puerto Libertador, Montelíbano y Buenavista, en el departamento de Córdoba. El IDEAM recomienda a las autoridades de Gestión del Riesgo tanto Locales como Regionales y a la población en general asentada en las riberas de los ríos San Pedro y San Jorge, para que estén atentos ante probables crecientes súbitas.

ALERTAS POR NIVELES DE LOS RÍOS

REGIÓN ANDINA

SITIOS PARA LOS CUALES SE GENERA LA ALERTA

PROBABILIDAD DE CRECIENTES SÚBITAS EN LOS RÍOS DE MONTAÑA DEL DEPARTAMENTO DE ANTIOQUIA.

Se mantiene esta alerta por cuanto se pronostica persistan las lluvias de variada intensidad en el departamento de Antioquia, las cuales pueden generar incrementos súbitos en los niveles de los ríos Tarazá, Man y Nechí. El IDEAM recomienda a las autoridades de Gestión del Riesgo tanto Locales como Regionales y a la población en general asentada en las riberas de estos ríos estén atentos al comportamiento de los niveles.

PROBABILIDAD DE OCURRENCIA DE CRECIENTES SÚBITAS EN LOS RÍOS QUE DESEMBOCAN EN EL GOLFO DE URABÁ.

Con la persistencia en las lluvias en la cuenca del río León se pueden generar crecientes súbitas en el río León y sus afluentes. El IDEAM recomienda a las autoridades de Gestión del Riesgo tanto Locales como Regionales y a la población en general asentada en las riberas de estos ríos permanecer atentos al comportamiento de los niveles.

ALERTA NARANJA

REGIÓN PACÍFICO

SITIOS PARA LOS CUALES SE GENERA LA ALERTA

PROBABILIDAD DE CRECIENTES EN EL RIO ATRATO

Se mantiene esta alerta debido a las persistentes lluvias sobre la cuenca del río Atrato y se evidencian niveles en ascenso a la altura de Quibdó. El IDEAM recomienda a la población en general mantener atento seguimiento al comportamiento y fluctuaciones en los niveles de estos ríos.

ALERTA AMARILLA

REGIÓN ORINOQUIA

SITIOS PARA LOS CUALES SE GENERA LA ALERTA

NIVELES ALTOS EN EL RÍO META.

Los niveles del río Meta en la cuenca media se mantienen altos en las estaciones Humapo en el municipio de Puerto López (Meta) y La Hermosa en jurisdicción del municipio de Paz de Ariporo(Casanare).

ALERTA AMARILLA

ALERTAS POR NIVELES DE LOS RÍOS

REGIÓN ANDINA

SITIOS PARA LOS CUALES SE GENERA LA ALERTA

ALERTA AMARILLA

NIVELES ALTOS EN EL RÍO LEBRIJA.

Se crea la alerta como consecuencia del aumento subido de los niveles del río Lebrija a la altura de la estación San Rafael como consecuencia de las precipitaciones en la cuenca alta con influencia en el municipio de Sabana de Torres (Santander).

REGIÓN CARIBE

SITIOS PARA LOS CUALES SE GENERA LA ALERTA

ALERTA AMARILLA

PROBABILIDAD DE CRECIENTES EN EL RIO ARIGUANI

Se mantienen altos los niveles del río Ariguani a la altura de la población de Algarrobo (Magdalena). El IDEAM recomienda a la población en general mantener atento seguimiento al comportamiento de los niveles de estos ríos.

REGIÓN ORINOQUIA

SITIOS PARA LOS CUALES SE GENERA LA ALERTA

ALERTA AMARILLA

INCREMENTO EN EL NIVEL DEL EMBALSE GUAVIO

De acuerdo con el comunicado de EMGESA de ayer a las 6:00 p.m., se mantiene alerta Amarilla debido a que se encuentra realizando descargas controladas de agua del embalse de la central hidroeléctrica. Según el reporte el nivel del embalse se encuentra en 1629.79 m.s.n.m que equivale a 97.97% del volumen útil. EMGESA recomienda a las comunidades y especialmente a los habitantes de las zonas ribereñas de los ríos Guavio y Upía (Gachalá-Cundinamarca), localizados aguas abajo del embalse de la central hidroeléctrica de El Guavio, que no hagan uso de las zonas ribereñas de los cauces ni permitan que personas o semovientes transiten por dichas áreas.

ALERTAS POR AMENAZAS DE INCENDIOS DE LA COBERTURA VEGETAL

ALERTA ROJA:

Amenaza Alta o muy alta de ocurrencia de incendios de la cobertura vegetal en zonas de bosques, cultivos y pastos, localizados en los siguientes municipios y sectores aledaños:

ALERTA NARANJA:

Amenaza moderada de ocurrencia de incendios de la cobertura vegetal en zonas de bosques, cultivos y pastos, localizados en los siguientes municipios y sectores aledaños:

REGIÓN CARIBE

SITIOS PARA LOS CUALES SE GENERA LA ALERTA

ALERTA ROJA

LA GUAJIRA: Manaure, Uribia.

Especial atención en el Parque Nacional Natural de Macuira.

REGIÓN ANDINA

SITIOS PARA LOS CUALES SE GENERA LA ALERTA

ALERTA ROJA

BOYACÁ: Chíquiza, Cómbita, Cúitiva, Iza, Oicatá, Ráquira, San Miguel de Sema, Sutamarchán, Tinjacá, Villa de Leiva.

HUILA: Aipe, Colombia, Tello, Villavieja.

NARIÑO: Arboleda (Berruecos), Cumbal, Guaitarilla, Imués, Linares, Mallama (Piedrancha), Pasto, Santa Cruz (Guachavés), Tangua, Túquerres, Yacuanquer.

TOLIMA: Alvarado, Ambalema, Armero (Guayabal), Ataco, Coello, Coyaima, Espinal, Falan, Flandes, Guamo, Lérida, Natagaima, Ortega, Piedras, Rovira, Saldaña, San Luis, Santa Isabel, Suárez, Valle de San Juan, Venadillo.

REGIÓN ANDINA

SITIOS PARA LOS CUALES SE GENERA LA ALERTA

ALERTA NARANJA

ANTIOQUIA: La Ceja.

BOYACÁ: Chiquinquirá, Gachantivá, Sáchica, Santa Sofía.

CAUCA: Cajibío, Morales, Piendamó, Popayán, Sotaró (Paispamba), Timbío.

CUNDINAMARCA: Fúquene, Funza, Guachetá, Guataquí, Nariño, San Juan de Rio Seco, Simijaca, Susa, Tenjo, Útica.

HUILA: Baraya, Íquira, Palermo, Santa María.

NARIÑO: Belén, Chachagúí, Colón (Génova), Consacá, Cuaspud (Carlosama), Funes, Guachucal, La Cruz, La Florida, La Llanada, San Pedro de Cartago (Cartago), Sapuyes.

QUINDIO: Armenia, La Tebaida, Montenegro.

VALLE DEL CAUCA: Candelaria, Palmira, Pradera.

Especial atención en los Parques Nacionales Naturales de Nevado del Huila, Las Hermosas, Galeras e Iguaque.

ALERTAS POR AMENAZAS DE DESLIZAMIENTO

ALERTA ROJA:

Amenaza alta a muy alta por deslizamientos de tierra detonados por lluvias, localizados en los siguientes municipios:

ALERTA NARANJA:

Amenaza moderada por deslizamientos de tierra detonados por lluvias, localizados en los siguientes municipios:

REGIÓN ANDINA

ALERTA ROJA

SITIOS PARA LOS CUALES SE GENERA LA ALERTA

CUNDINAMARCA: Choachí, Fómeque, La Calera, Ubaque

REGIÓN PACÍFICA

ALERTA ROJA

SITIOS PARA LOS CUALES SE GENERA LA ALERTA

CHOCÓ: Atrato, Quibdó, Rio Quito

REGIÓN AMAZONIA

ALERTA ROJA

SITIOS PARA LOS CUALES SE GENERA LA ALERTA

PUTUMAYO: San Francisco.

REGIÓN CARIBE

ALERTA NARANJA

SITIOS PARA LOS CUALES SE GENERA LA ALERTA

BOLIVAR: Rioviejo.
CESAR: La Gloria.

REGIÓN ANDINA

ALERTA NARANJA

SITIOS PARA LOS CUALES SE GENERA LA ALERTA

BOYACÁ: Cubará.
NORTE DE SANTANDER: Chitagá y Toledo.
SANTANDER: Rionegro y Sabana de Torres.
CUNDINAMARCA: Guayabetal.

ALERTAS POR AMENAZAS DE DESLIZAMIENTO

ALERTA ROJA:

Amenaza alta a muy alta por deslizamientos de tierra detonados por lluvias, localizados en los siguientes municipios:

ALERTA NARANJA:

Amenaza moderada por deslizamientos de tierra detonados por lluvias, localizados en los siguientes municipios:

REGIÓN PACÍFICA

SITIOS PARA LOS CUALES SE GENERA LA ALERTA

ALERTA NARANJA

CHOCÓ: Alto Baudó, Bagadó, Bahía Solano, Bajo Baudó, Bojayá, Cértegui, Condoto, El Cantón del San Pablo, El Carmen, Istmina, Lloró, Medio Atrato, Medio Baudó, Medio San Juan, Nóvita, Nuquí, Rio Iró, Tadó, Unión Panamericana

CUACA: Piamonte.

NARIÑO: Córdoba, Puerres

REGIÓN AMAZONIA

SITIOS PARA LOS CUALES SE GENERA LA ALERTA

ALERTA NARANJA

CAQUETÁ: Belén de Los Andaquíes, El Paujil, Florencia, Montañita, Morelia, San José del Fragua

PUTUMAYO: Mocoa, Santiago.

REGIÓN ORINOQUIA

SITIOS PARA LOS CUALES SE GENERA LA ALERTA

ALERTA NARANJA

ARAUCA: Saravena.

META: Acacías, Cubarral, Villavicencio.

CASANARE: Sabanalarga

REGIÓN ANDINA

SITIOS PARA LOS CUALES SE GENERA LA ALERTA

ALERTA AMARILLA

ANTIOQUIA: Abejorral, Amagá, Andes, Angelópolis, Anorí, Argelia, Armenia, Briceño, Cáceres, Caldas, Campamento, Cañasgordas, Caracolí, Caramanta, Ciudad Bolívar, Concordia, Dabeiba, Ebéjico, Fredonia, Frontino, Giraldo, Heliconia, Ituango, La Pintada, La Unión, Maceo, Medellín, Montebello, Nariño, Puerto Berrío, Puerto Nare, Puerto Triunfo, Remedios, Salgar, San Carlos, San Francisco, San Luis, Santa Bárbara, Santa Fe de Antioquia, Segovia, Sonsón, Sopetrán, Tarazá, Tarso, Toledo, Uramita, Valdivia, Vegachí, Venecia, Yalí, Yarumal, Yolombó

ALERTAS POR AMENAZAS DE DESLIZAMIENTO

ALERTA ROJA:

Amenaza alta a muy alta por deslizamientos de tierra detonados por lluvias, localizados en los siguientes municipios:

ALERTA NARANJA:

Amenaza moderada por deslizamientos de tierra detonados por lluvias, localizados en los siguientes municipios:

REGIÓN ANDINA

SITIOS PARA LOS CUALES SE GENERA LA ALERTA

ALERTA AMARILLA

BOYACÁ: Almeida, Aquitania, Berbeo, Betéitiva, Buenavista, Campohermoso, Chinavita, Chita, Chivor, Coper, Corrales, El Espino, Gámeza, Guicán, La Victoria, Labranzagrande, Macanal, Maripí, Miraflores, Mongua, Moniquirá, Muzo, Otanche, Pachavita, Páez, Pajarito, Panqueba, Pauna, Paya, Paz de Rio, Pesca, Pisba, Puerto Boyacá, Quípama, Rondón, Saboyá, San José de Pare, San Luis de Gaceno, San Pablo de Borbur, Santa María, Santana, Socotá, Sogamoso, Tasco, Tibaná, Tópaga, Turmequé, Umbita, Ventaquemada.

CALDAS: Aguadas, Chinchiná, Filadelfia, La Merced, Manizales, Manzanares, Marmato, Marulanda, Neira, Pácora, Pensilvania, Salamina, Samaná, Supia, Villamaria.

CUNDINAMARCA: ; Agua de Dios, Albán, Anapoima, Anolaima, Apulo, Arbeláez, Beltrán, Bituima, Bogotá, D.C., Bojacá, Cabrera, Cachipay, Caparrapí, Cáqueza, Carmen de Carupa, Chaguaní, Chipaque, Chocontá, Cucunubá, El Colegio, El Peñón, El Rosal, Facatativá, Fusagasugá, Gachetá, Gama, Granada, Guaduas, Guatavita, Guayabal de Síquima, Gutiérrez, Jerusalén, La Mesa, La Palma, La Peña, La Vega, Lenguazaque, Machetá, Medina, Nilo, Nimaima, Nocaima, Pacho, Paima, Pandi, Paratebuena, Pasca, Pulí, Quebradanegra, Quetame, Quipile, Ricaurte, San Antonio de Tequendama, San Bernardo, San Cayetano, San Francisco, San Juan de Rioseco, Sasaima, Sesquilé, Sibaté, Silvania, Soacha, Subachoque, Suesca, Supatá, Sutatausa, Tabio, Tausa, Tena, Tibacuy, Tocaima, Topaipí, Ubalá, Utica, Venecia, Vergara, Vianí, Villagómez, Villapinzón, Villeta, Viotá, Yacopí, Zipacón, Zipaquirá.

HUILA: La Plata y Neiva.

NORTE DE SANTANDER: Ábrego, Cárcota, Chinácota, Convención, Cucutilla, Durania, El Zulia, Gramalote, Hacarí, Labateca, Lourdes, Pamplona, Salazar, San Calixto, Sardinata, Silos, Teorama, Villa Caro.

QUINDÍO: Calarcá, Córdoba, Salento.

RISARALDA: Santa Rosa de Cabal.

SANTANDER: Albania, Barbosa, Bolivar, Carcasí, Charalá, Chipatá, Contratación, Coromoro, El Carmen, El Guacamayo, Florián, Floridablanca, Girón, Guavatá, Guepsa, La Belleza, La Paz, Landázuri, Lebrija, Macaravita, Matanza, Mogotes, Puente Nacional, San Andrés, San Benito, San Miguel, San Vicente de Chucurí, Santa Helena del Opón, Sucre, Tona, Valle de San José, Vélez

TOLIMA: Alpujarra, Anzoátegui, Cajamarca, Carmen de Apicalá, Casabianca, Chaparral, Cunday, Dolores, Fresno, Herveo, Ibagué, Icononzo, Libano, Melgar, Murillo, Planadas, Prado, Purificación, Rioblanco, Roncesvalles, San Antonio, Villahermosa, Villarrica.

ALERTAS POR AMENAZAS DE DESLIZAMIENTO

ALERTA ROJA:

Amenaza alta a muy alta por deslizamientos de tierra detonados por lluvias, localizados en los siguientes municipios:

ALERTA NARANJA:

Amenaza moderada por deslizamientos de tierra detonados por lluvias, localizados en los siguientes municipios:

REGIÓN CARIBE

SITIOS PARA LOS CUALES SE GENERA LA ALERTA

ALERTA AMARILLA

BOLIVAR: Magangué, Pinillos.
CESAR: Pailitas, Pelaya y Valledupar.
CÓRDOBA: Montelíbano, Puerto Libertador.
LA GUAJIRA: San Juan del Cesar.
MAGDALENA: Ciénaga, Fundación y Santa Marta.

REGIÓN ORINOQUIA

SITIOS PARA LOS CUALES SE GENERA LA ALERTA

ALERTA AMARILLA

CASANARE: Aguazul, Chámeza, Hato Corozal, La Salina, Monterrey, Nunchía, Paz de Ariporo, Pore, Recetor, Támara, Tauramena, Yopal.
META: Barranca de Upía, Cumaral, Guamal, Restrepo,

REGIÓN PACÍFICA

SITIOS PARA LOS CUALES SE GENERA LA ALERTA

ALERTA AMARILLA

CAUCA: Almaguer, Bolívar, Caldono, El Tambo, Inzá, Jambaló, La Sierra, La Vega, López, Páez, Rosas, Santa Rosa, Silvia, Toribío, Totoró.
CHOCÓ: Sipí.
NARIÑO: Albán, Buesaco, Potosí, Samaniego.
VALLE DEL CAUCA: Bolívar, Buenaventura, Buga, Bugalagrande, Calima, Dagua, El Cerrito, El Dovio, San Pedro, Sevilla, Tuluá, Versalles

REGIÓN AMAZONIA

SITIOS PARA LOS CUALES SE GENERA LA ALERTA

ALERTA AMARILLA

PUTUMAYO: Colón, Orito, Sibundoy, Villagarzón

ALERTAS POR AMENAZAS DE DESLIZAMIENTO

ALERTA ROJA:

Amenaza alta a muy alta por deslizamientos de tierra detonados por lluvias, localizados en los siguientes municipios:

ALERTA NARANJA:

Amenaza moderada por deslizamientos de tierra detonados por lluvias, localizados en los siguientes municipios:

SECTORES VIALES IDENTIFICADOS CON POTENCIALIDAD DE DESLIZAMIENTOS, EN LOS CUALES GENERAN ALERTAS

DEPARTAMENTO	SECTOR VIAL
CAQUETÁ	Florencia - Puerto Rico Puerto Bello - San José del Fragua San José del Fragua - Florencia
CAUCA	Puerto Bello - San José del Fragua
CESAR	La Lizama – San Alberto
CHOCÓ	Certeguí - Quibdó Las Animas - Certeguí Las Animas - Mumbú Quibdó - La Mansa Río Pató (El Afirmado) Río Pató (El Afirmado) - La Ye (Las Animas)
CUNDINAMARCA	Bogotá (El Portal) – Villavicencio
META	Bogotá (El Portal) – Villavicencio Pipiral – Villavicencio
NORTE DE SANTANDER	La Lizama – San Alberto
PUTUMAYO	La Piscicultura - El Pepino Santa Ana – Mocoa
SANTANDER	Mocoa - San Juan de Villalobos La Lizama – San Alberto

ALERTAS METEOMARINA

MAR CARIBE

ALERTA AMARILLA

POR VIENTO Y OLEAJE

Sobre el centro y occidente del mar Caribe durante la mañana y la tarde del día de hoy se estima que continúen las condiciones adversas, por cuenta de la velocidad del viento que tendrá intensidades entre 20 a 30 nudos (37 km/h - 56 km/h) y rachas que pueden ser mayores; con altura del oleaje que oscilará entre los 2.0 a 4.0 metros. Por lo tanto, se recomienda a pescadores y usuarios de embarcaciones de poco calado consultar con las Capitanías de puerto antes de zarpar y a los habitantes costeros estar atentos a la evolución de las condiciones meteorológicas.

POR TIEMPO LLUVIOSO

En el occidente del Caribe colombiano, se prevén condiciones nubosas con lluvias y tormentas eléctricas en alta mar y en cercanías al Golfo de Urabá y en las costas de Córdoba y Sucre. Por esta razón, se recomienda a los habitantes costeros estar atentos a la evolución de las condiciones meteorológicas y a los usuarios de pequeñas embarcaciones consultar con las Capitanías de puerto antes de zarpar.

OCÉANO PACÍFICO

ALERTA NARANJA

POR TIEMPO LLUVIOSO

Se prevén lluvias entre ligeras y moderadas con posibilidad de actividad eléctrica, especialmente al centro y norte del área marítima. Por lo tanto, se recomienda a pescadores y usuarios de embarcaciones de poco calado consultar con las Capitanías de puerto antes de zarpar. De igual forma, se recomienda a los habitantes costeros estar atentos a la evolución de las condiciones meteorológicas.

ALERTA AMARILLA

POR PLEAMAR.

Hasta el 28 de julio de 2017, en la cuenca del pacífico colombiano se presentará una de las pleamares más significativas del mes, asociada a la marea astronómica. Se recomienda a pobladores ribereños, estar a atentos a la evolución del fenómeno.

°C: grados Celsius

m: metros

mm: milímetros

msnm: metros sobre nivel del mar

Km/h: kilómetros por hora

HLC: hora local colombiana

GOES: Geostationary Operational Environmental Satellites (Satélite Geostacionario Operacional Ambiental).

GOES-13 es el designado GOES-Este, localizado en 75° W sobre el ecuador geográfico.

PNN: Parque Nacional Natural

SFF: Santuario de Fauna y Flora



ALERTA ROJA. PARA TOMAR ACCIÓN Advierte al Sistema Nacional de Gestión del Riesgo de Desastres sobre el peligro de un fenómeno y sus efectos adversos sobre la población. Se emite una alerta sólo cuando la identificación de un evento extraordinario indique la amenaza inminente y cuando la gravedad del fenómeno requiera atención prioritaria de los comités departamentales y locales.



ALERTA NARANJA. PARA PREPARARSE Indica la amenaza de un fenómeno. No implica riesgo inmediato por lo que es catalogado como un mensaje para informarse y prepararse. El aviso implica vigilancia continua ya que las condiciones son propicias para el desarrollo de un suceso natural.



ALERTA AMARILLA. PARA INFORMARSE Se emite cuando las condiciones hidrometeorológicas son favorables para la ocurrencia de un fenómeno natural y pueden aumentar el riesgo según los pronósticos. Por sus características, este nivel está encaminado a informar.

CONDICIONES NORMALES Indica que no existe ninguna clase de alerta para la región o zona mencionada.

OMAR FRANCO | Director General

CHRISTIAN EUSCÁTEGUI | Jefe Oficina del Servicio de Pronósticos y Alertas

Profesionales de Turno:

Camilo Pedraza, Viviana Chivatá, David Cortes, Claudia Torres, Mauricio Torres y Alberto Pardo.

<http://www.ideam.gov.co>

Correos electrónicos: servicio@ideam.gov.co, alertas@ideam.gov.co

Calle 25D # 96B – 70, Piso 3. Bogotá, D.C., Colombia.

Teléfono: 3075625 Ext. 1334–1336.

Síguenos en:

