

INFORME TÉCNICO DIARIO N° 208

El IDEAM comunica al Sistema Nacional de Gestión del Riesgo (SNGR) y al Sistema Nacional Ambiental (SINA).

Bogotá D. C., jueves 27 de julio de 2017.

Hora de actualización:
11:35 a. m. HLC

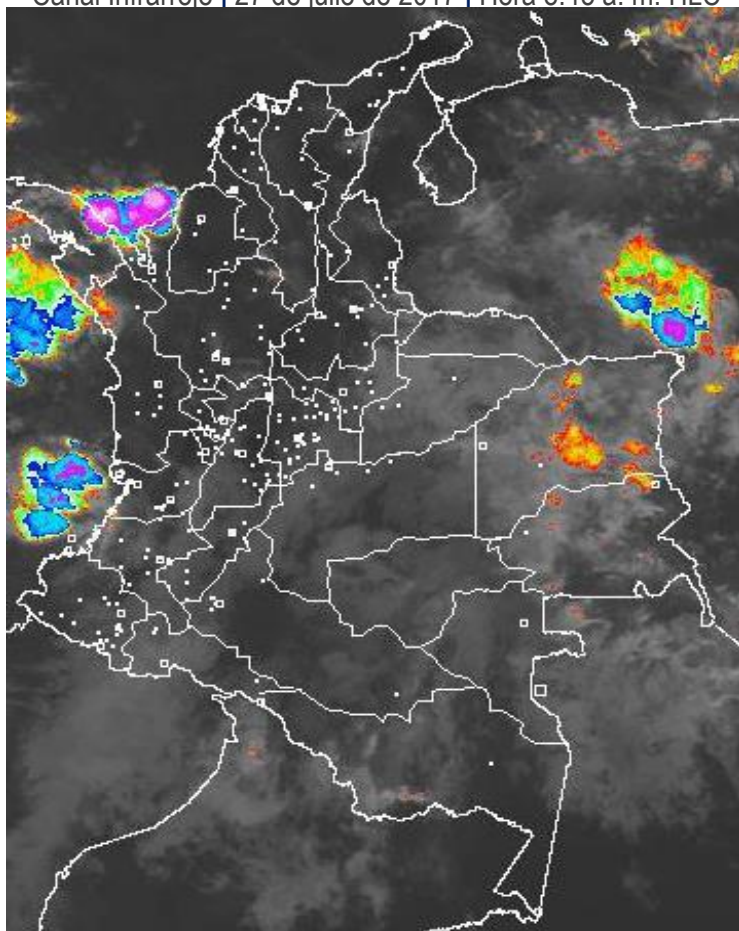


CONDICIONES HIDROMETEOROLÓGICAS ACTUALES

En las últimas horas se han presentado tiempo seco en gran parte del país, salvo en zonas del piedemonte de Arauca, Casanare, Meta y Putumayo y lloviznas al suroriente de Bogotá donde se han presentado lluvias ligeras. Para hoy se esperan lluvias al sur de la región Caribe, norte de la Pacífica y norte de la Andina y oriente de la Orinoquía.

IMAGEN SATELITAL

Canal Infrarrojo | 27 de julio de 2017 | Hora 8:45 a. m. HLC



Consulte todos los días el pronóstico del tiempo y las alertas hidrometeorológicas vigentes del IDEAM, en un formato de calidad. Alrededor de las 7:30 a. m. está a disposición del público en www.ideam.gov.co.

Se puede ver también en dispositivos móviles **AQUÍ**





LO MÁS DESTACADO

LLUVIAS REGISTRADAS EN LAS ÚLTIMAS 24 HORAS

- En las últimas 24 horas se presentó un moderado descenso de las precipitaciones, las cuales principalmente se concentraron en las regiones Caribe y Orinoquia, e igualmente en sectores aislados de las regiones Amazonia y Pacífica. La mayor precipitación se presentó en el municipio de **San Francisco (Putumayo), con 75.3 mm.**

ALERTA ROJA

- Por niveles muy altos y superando las cotas de afectación de corrientes de los siguientes departamentos: Córdoba, y Guainía.
- Por alta probabilidad de incendios de la cobertura vegetal en varios sectores de la regiones Caribe y Andina.
- Por probabilidad alta de deslizamientos de tierra detonados por lluvias, en sectores inestables o de alta pendiente, localizados en municipios de las regiones Amazónica, Andina y Pacífica.

ALERTA NARANJA

- Por niveles altos y próximos a superar las cotas de afectación de corrientes de los siguientes departamentos: Córdoba, Vichada y Antioquia.
- Por probabilidad moderada de deslizamientos de tierra detonados por lluvias, en sectores inestables o de alta pendiente, localizados en áreas de las regiones Andina, Pacífica, Orinoquia y Amazonía.
- Por moderada posibilidad de incendios de la cobertura vegetal en algunos municipios de la región Andina.
- Por tiempo lluvioso en el Océano Pacífico.

ALERTA AMARILLA

- Por niveles altos en varias corrientes de los siguiente departamentos: Chocó, Meta, Magdalena, Sucre, Bolívar, Atlántico y Cesar.
- Por probabilidad baja de deslizamientos de tierra detonados por lluvias, en sectores inestables o de alta pendiente, localizados en amplias áreas de las regiones Caribe, Andina, Pacífica, Orinoquia y Amazonía.
- Por viento y oleaje, y también por tiempo lluvioso en el mar Caribe.
- Por pleamar en el Océano Pacífico.

IMPORTANTE

Las lluvias presentadas en los últimos días han incidido directamente en el incremento de los niveles de diferentes corrientes. Con respecto a los deslizamientos de tierra (ocasionados básicamente por saturación del suelo) se han incrementado moderadamente en los últimos dos días.

PRONÓSTICO CONDICIONES METEOROLÓGICAS ESPECIALES

ÁREA DEL VOLCÁN GALERAS

En las horas de la mañana se prevé tiempo seco. Después del mediodía se incrementará la nubosidad con precipitaciones.

El SERVICIO GEOLÓGICO COLOMBIANO reporta en nivel AMARILLO (III): CAMBIOS EN EL COMPORTAMIENTO DE LA ACTIVIDAD VOLCÁNICA. Lat:155 Lon:-77.37

ELEVACIÓN (pies)	DIRECCIÓN	VELOCIDAD	
		NUDOS	Km/h
10,000	SURESTE	20 - 25	36 - 45
18,000	ESTE	20 - 25	36 - 45
24,000	ESTE	25 - 30	45 - 54
30,000	SUROESTE	5 - 10	9 - 18

ÁREA DEL VOLCÁN NEVADO DEL HUILA

A lo largo de la jornada se estima cielo entre parcial y mayormente cubierto con predominio de tiempo seco.

El SERVICIO GEOLÓGICO COLOMBIANO reporta en nivel AMARILLO (III): CAMBIOS EN EL COMPORTAMIENTO DE LA ACTIVIDAD VOLCÁNICA. Lat:292 Lon:-76.05

ELEVACIÓN (pies)	DIRECCIÓN	VELOCIDAD	
		NUDOS	Km/h
10,000	SURESTE	10 - 15	18 - 27
18,000	SURESTE	30 - 35	54 - 63
24,000	ESTE	10 - 15	18 - 27
30,000	SUROESTE	15 - 20	27 - 36

ÁREA DEL VOLCÁN CERRO MACHÍN

A lo largo de la jornada se estima cielo entre parcial y mayormente cubierto con predominio de tiempo seco.

El SERVICIO GEOLÓGICO COLOMBIANO reporta en nivel AMARILLO (III): CAMBIOS EN EL COMPORTAMIENTO DE LA ACTIVIDAD VOLCÁNICA. Lat:480 Lon:-75.62

ELEVACIÓN (pies)	DIRECCIÓN	VELOCIDAD	
		NUDOS	Km/h
10,000	SURESTE	5 - 10	9 - 18
18,000	ESTE	25 - 30	45 - 54
24,000	ESTE	20 - 25	36 - 45
30,000	SURESTE	10 - 15	18 - 27

ÁREA DEL VOLCÁN NEVADO DEL RUIZ

A lo largo de la jornada se estima cielo entre parcial y mayormente cubierto con predominio de tiempo seco.

El SERVICIO GEOLÓGICO COLOMBIANO reporta en nivel AMARILLO (III): CAMBIOS EN EL COMPORTAMIENTO DE LA ACTIVIDAD VOLCÁNICA. Lat:489 Lon:-75.32

ELEVACIÓN (pies)	DIRECCIÓN	VELOCIDAD	
		NUDOS	Km/h
10,000	SURESTE	10 - 15	18 - 27
18,000	SURESTE	25 - 30	45 - 54
24,000	SURESTE	25 - 30	45 - 54
30,000	SURESTE	5 - 10	9 - 18

ÁREA DEL COMPLEJO VOLCÁNICO CHILES-CERRO NEGRO DE

Prevelecerán las condiciones de tiempo seco en las primera horas del día. Al final de la tarde no se descartan algunas lloviznas en el sector.

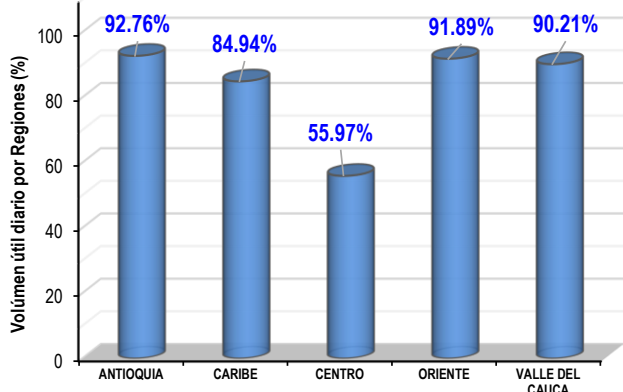
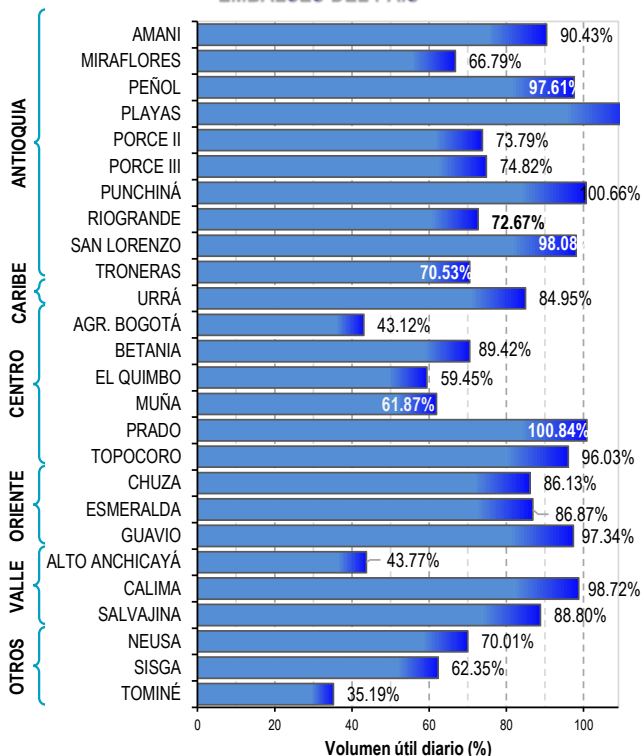
El SERVICIO GEOLÓGICO COLOMBIANO reporta en nivel AMARILLO (III): CAMBIOS EN EL COMPORTAMIENTO DE LA ACTIVIDAD VOLCÁNICA. Lat:081-Lon:77.93 Lat:076 Lon:-77.95

ELEVACIÓN (pies)	DIRECCIÓN	VELOCIDAD	
		NUDOS	Km/h
10,000	SURESTE	15 - 20	27 - 36
18,000	SURESTE	25 - 30	45 - 54
24,000	ESTE	25 - 30	45 - 54
30,000	SUROESTE	5 - 10	9 - 18

ESTADO DE LOS EMBALSES

A continuación se relaciona el volumen útil diario de los principales embalses del país (expresado en porcentaje), de acuerdo con la información reportada por XM S.A. E.S.P en la siguiente dirección electrónica: <http://ido.xm.com.co/ido/SitePages/hidrologia.aspx?q=reservas>

VOLUMEN ÚTIL DIARIO EN LOS PRINCIPALES EMBALSES DEL PAÍS



Para estar informado diariamente de lo que pasa con el **pronóstico del tiempo y las alertas.**

Síguenos en Twitter
@IDEAMColombia



PRECIPITACIONES

A continuación se relacionan los municipios donde en las últimas 24 horas se registraron precipitaciones iguales o superiores a 25.0 mm.

Se aclara que las precipitaciones indicadas en los municipios, realmente corresponden a aquellos puntos en los cuales el IDEAM tiene estaciones de monitoreo, pero no necesariamente quiere decir que el dato corresponda a las lluvias que se presentaron directamente sobre el área urbana en donde se concentra la mayor población. En ocasiones la estación sobre la cual se destaca el mayor valor de precipitación, a pesar de pertenecer al municipio, puede quedar alejada del centro poblado principal.

DEPARTAMENTO	MUNICIPIO
AMAZONAS	La Chorrera (25.0).
ARCHIPIÉLAGO DE SAN ANDRÉS, PROVIDENCIA Y SANTA CATALINA	San Andrés (61.1).
BOYACÁ	Pajarito (42.5).
CAQUETÁ	Florencia (31.0).
CAUCA	Sotará (36.0)
CESAR	La Gloria (25.0).
CHOCÓ	Quibdó (45.5).
GUAINÍA	Puerto Inírida (64.0).
HUILA	Elías (38.0).
LA GUAJIRA	Villanueva (67.0).
META	Puerto Rico (39.0), San Juan de Arama (30.0), Villavicencio (25.0), Fuente de Oro (25.0).
NARIÑO	Puerres (43.0).
PUTUMAYO	San Francisco (75.3), Orito (35.0), Santiago (26.4).
VAUPÉS	Mitú (46.0).
VICHADA	Cumaribo (54.0).

Para estar informado diariamente de lo que pasa con el **pronóstico del tiempo y las alertas.**

Síguenos en Twitter
@IDEAMColombia



TEMPERATURAS MÁXIMAS

A continuación se relacionan los municipios donde en las últimas 24 horas se registraron temperaturas iguales o superiores a 35.0 °C.

Se aclara que las temperaturas indicadas en los municipios, realmente corresponden a aquellos puntos en los cuales el IDEAM tiene estaciones de monitoreo, pero no necesariamente quiere decir que el dato corresponda a las temperaturas que se presentaron directamente sobre el casco urbano en donde se concentra la mayor población. En ocasiones la estación sobre la cual se destaca el mayor valor de temperatura, a pesar de pertenecer al municipio, puede quedar alejada del centro poblado principal.

DEPARTAMENTO	MUNICIPIO
CESAR	Chiriguana (37.2), Bosconia (37.2), Codazzi (36.6), Valledupar (36.2).
CUNDINAMARCA	Jerusalén (37.6).
HUILA	Villavieja (36.0).
LA GUAJIRA	Manaure (38.8), Urumita (36.2), Hatonuevo (36.1), Riohacha (36.0), Maicao (35.4).
NORTE DE SANTANDER	Cúcuta (35.0).
TOLIMA	Natagaima (38.4), Flandes (36.6), Saldaña (36.6), Guamo (36.2), Ambalema (36.2), Espinal (35.4), Armero-Guayabal (35.2).

PRONÓSTICO METEOROLÓGICO

Jueves 27 y viernes 28 de julio de 2017



REGIÓN	PRONÓSTICO
<p>SABANA DE BOGOTÁ</p>	<p>JUEVES. En horas de la mañana se prevé cielo parcialmente cubierto a cubierto con predominio de tiempo seco en gran parte de la ciudad, salvo por algunas lluvias en sectores del suroriente de la ciudad y de la Sabana. En horas de la tarde se estima cielo entre parcial y mayormente nublado con lluvias dispersas al oriente y sur del área, el resto de la ciudad y la Sabana con tiempo seco. En la noche se prevé cielo parcial a mayormente cubierto con predominio de tiempo seco en amplios sectores de la ciudad y la Sabana, excepto en el oriente de la zona donde se esperan lloviznas.</p> <p>VIERNES. Durante la mayor parte de la jornada cielo parcialmente cubierto con predominio de tiempo seco, salvo en zonas sectorizadas del oriente y sur del área donde no se descartan lloviznas sectorizadas.</p>
<p>CARIBE</p>	<p>JUEVES. En horas de la mañana se estima cielo entre parcial y mayormente cubierto con precipitaciones de carácter ligero en zonas sectorizadas del sur de Bolívar y Cesar. No se descartan lloviznas en el norte de Magdalena al mediodía. En el resto de la región se estima tiempo seco. En horas de la tarde se prevé cielo parcialmente cubierto con probabilidad de lluvias dispersas en Urabá, sur de Córdoba, zonas del norte de Sucre, Bolívar, sur de Magdalena y Cesar, al igual al occidente de La Guajira. En horas de la noche se estima cielo mayormente cubierto con posibilidad de lluvias en Córdoba, sectores del centro y sur de Sucre, Bolívar, áreas dispersas de Cesar y en zonas del norte y sur de Magdalena. No se descartan lloviznas y/o lluvias ligeras en el occidente de La Guajira.</p> <p>VIERNES. Se estiman predominen las condiciones secas durante el día, salvo en el occidente de Córdoba, en horas de la noche aumento de la nubosidad y probabilidad de lluvias sobre la región, incluso con actividad eléctrica, en los departamentos de Córdoba, Sucre y Bolívar.</p>
<p>ARCHIPIÉLAGO DE SAN ANDRÉS, PROVIDENCIA Y SANTA CATALINA</p>	<p>JUEVES. Se estima en las primeras horas de la mañana cielo mayormente cubierto con probabilidad de lluvias entre ligeras y moderadas en el área, después se presentaran condiciones secas. En la tarde continuarán las condiciones nubosas con probabilidad de precipitaciones, especialmente de carácter ligero. En horas de la noche se espera cielo entre parcial a mayormente nublado con lloviznas en San Andrés.</p> <p>VIERNES. Predominio de cielo parcialmente cubierto con tiempo seco en la mañana, para la tarde se estima incremento de la nubosidad con probabilidad de lloviznas en San Andrés y Providencia, en la noche predominio de tiempo seco.</p>
<p>MAR CARIBE</p>	<p>JUEVES. Durante la mayor parte de la jornada, se estiman precipitaciones de variada intensidad en el occidente del mar Caribe colombiano, tanto mar adentro como en el golfo de Urabá especialmente en horas de la tarde. Alta probabilidad de actividad eléctrica.</p> <p>VIERNES. Se estiman lluvias en el área, hacia el centro y occidente, estas serán entre ligeras y moderadas, en especial en horas de la madrugada, mañana y noche.</p>

Planeando tu día? Descarga YA y conoce...



Consúltalo a diario y únete a la Cultura del Pronóstico del IDEAM

Disponible para  

PRONÓSTICO METEOROLÓGICO

Jueves 27 y viernes 28 de julio de 2017



REGIÓN	PRONÓSTICO
<p>ANDINA</p>	<p>JUEVES. Durante la mañana, en la mayor parte de la región predominará cielo parcialmente cubierto con tiempo seco, sin embargo, no se descartan lloviznas en zonas localizadas del oriente de Santander, Boyacá y sur de Boyacá. Para la tarde aumentará la nubosidad con probabilidad de lluvias al norte de Antioquia, norte de Cundinamarca, oriente de los Santanderes, norte Boyacá y Cundinamarca. No se descartan lloviznas en zonas de Cauca y Nariño. En la noche se esperan lluvias al norte y occidente de Antioquia, Valle del Cauca y Risaralda. Lluvias ligeras en los Santanderes, Boyacá y oriente de Cundinamarca. Tiempo seco para el resto de la región.</p> <p>VIERNES. Se estima lluvias sobre el norte de la región las de mayor intensidad, en los departamentos de Antioquia, Santanderes y Boyacá, condición especialmente dada para las horas de la tarde y noche. Lluvias de menor intensidad en sectores de Risaralda, Cauca y Huila.</p>
<p>INSULAR PACÍFICO</p>	<p>JUEVES. En Malpelo se estima cielo parcialmente cubierto con predominio de tiempo seco durante la jornada. En Gorgona se estiman lloviznas y/o lluvias ligeras en algunas horas de la mañana y nuevamente en la noche.</p> <p>VIERNES. En Gorgona se prevé cielo entre parcial y mayormente cubierto con lluvias ligeras en horas de la madrugada y noche. En Malpelo se estima predominio de tiempo seco.</p>
<p>PACÍFICO</p>	<p>JUEVES. En las primeras horas del día se estiman precipitaciones en el norte de Chocó y lloviznas en el litoral de Valle del Cauca. En el resto de la región se espera tiempo seco con cielo entre mayormente cubierto y cubierto. En horas de la tarde se espera cielo mayormente cubierto con precipitaciones en amplios sectores de Chocó, Cauca y Valle del Cauca. En Nariño tiempo seco. En horas de la noche continuarán las lluvias en Chocó y Valle; mientras en Cauca y nororiente de Nariño son posibles lloviznas y/o lluvias ligeras.</p> <p>VIERNES. Durante la jornada las precipitaciones de mayor intensidad se esperan en sectores de Chocó y Valle del Cauca, especialmente en horas de la tarde y la noche, lluvias ligeras y/o lloviznas en el occidente de Cauca y Norte de Nariño.</p>
<p>OCÉANO PACÍFICO</p>	<p>JUEVES. Al norte y centro del océano Pacifico nacional se advierte abundante nubosidad y lluvias de moderadas a fuertes con descargas eléctricas, especialmente en las primeras horas de la mañana y nuevamente en la noche.</p> <p>VIERNES. Abundante nubosidad con lluvias de variada intensidad, las mas fuertes con probabilidad de actividad eléctrica, son previstas en la madrugada, algunas horas de la mañana y la noche.</p>

Planeando tu día? Descarga YA y conoce...



Consúltalo a diario y únete a la Cultura del Pronóstico del IDEAM

Disponible para  



PRONÓSTICO METEOROLÓGICO

Jueves 27 y viernes 28 de julio de 2017



REGIÓN	PRONÓSTICO
<p>ORINOQUIA</p>	<p>JUEVES. En horas de la mañana, particularmente en las primeras horas, se estiman condiciones nubosas con lluvias en Arauca, Vichada y oriente de Casanare y Meta. En horas de la tarde se prevé nubosidad variada con lluvias en sectores de Vichada, Meta y Arauca. No se descartan lloviznas en áreas dispersas de Casanare. En horas de la noche las precipitaciones se estiman en sectores del centro y occidente de Meta, Casanare, Vichada y Arauca.</p> <p>VIERNES. A lo largo de la jornada se prevé cielo entre parcial y mayormente cubierto, lluvias ligeras en Vichada y algunas zonas puntuales de Arauca y oriente de Casanare, especialmente al finalizar la mañana y en horas de la tarde.</p>
<p>AMAZONIA</p>	<p>JUEVES. En la mañana se estiman lluvias particularmente de carácter ligero en sectores de Guainía, zonas localizadas de Guaviare y occidente de Putumayo. Son posibles lloviznas en el piedemonte amazónico. En horas de la tarde se espera nubosidad variada con precipitaciones en Guainía y piedemonte amazónico; lluvias de carácter ligero en Guaviare y Caquetá. Lloviznas se estiman en zonas dispersas de Vaupés y Amazonas.</p> <p>Para la noche las lluvias se concentrarán en Guaviare, norte de Vaupés y Amazonas. No se descartan lloviznas y/o lluvias ligeras en el piedemonte amazónico.</p> <p>VIERNES. Cielo entre parcial y mayormente cubierto con lluvias ligeras y/o lloviznas principalmente el oriente de la región sobre los departamentos de Guainía, Vaupés, Guaviare, Amazonas y oriente de Caquetá en especial en horas de la tarde y noche.</p>

Planeando tu día?
Descarga YA y conoce...



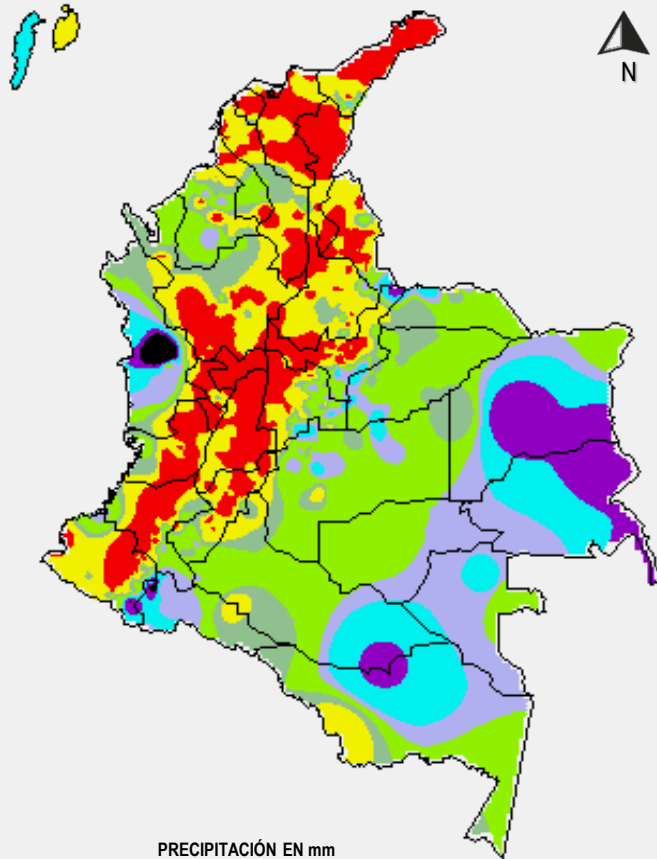
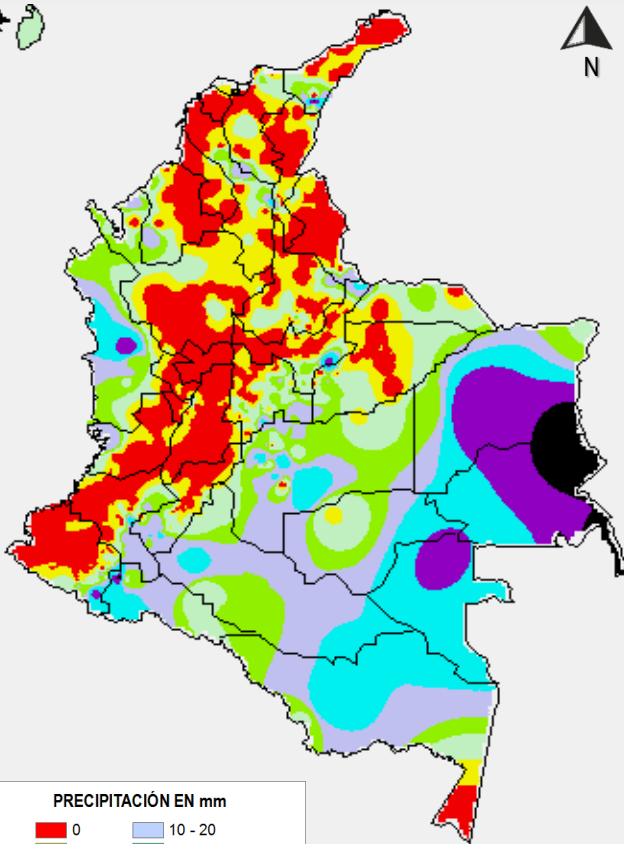
Consúltalo a diario y únete a
la Cultura del Pronóstico del IDEAM

Disponible para  

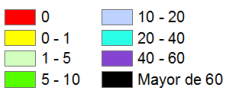
MAPAS DE PRECIPITACIÓN

Precipitación diaria: desde las 7:00 a. m. del día miércoles 26 de julio hasta las 7:00 a. m. del día jueves 27 de julio de 2017.

Precipitación de los últimos 3 días: desde las 7:00 a.m. del día lunes 24 de julio hasta las 7:00 a.m. del día jueves 27 de julio de 2017.



PRECIPITACIÓN EN mm



1 milímetro de precipitación equivale a 1 litro de lluvia por m²

PRECIPITACIÓN EN mm



1 milímetro de precipitación equivale a 1 litro de lluvia por m²

ALERTAS VIGENTES E INFORMACIÓN ADICIONAL

Para mayor información sobre el pronóstico del estado del tiempo, informes técnicos diarios, comunicados especiales, mapas diarios de temperaturas máximas y mínimas e información diaria de precipitación se sugiere consultar los siguientes enlaces:

- [MAPA DIARIO DE TEMPERATURA MÁXIMA.](#)
- [MAPA DIARIO DE TEMPERATURA MÍNIMA.](#)
- [INFORMACIÓN DIARIA DE PRECIPITACIÓN Y TEMPERATURA DE LOS PRINCIPALES AEROPUERTOS DEL PAÍS.](#)
- [MOSAICO MAPAS DE PRECIPITACIÓN DIARIA EN MILÍMETROS.](#)

ALERTAS POR NIVELES DE LOS RÍOS

REGIÓN CARIBE

SITIOS PARA LOS CUALES SE GENERA LA ALERTA

ALERTA ROJA

NIVELES ALTOS EN EL RÍO SINÚ (CUENCA BAJA).

Se mantienen las afectaciones por niveles altos en algunos sectores del río Sinú, particularmente en la cuenca baja del río en jurisdicción de los municipios de Lorica y San Bernardo del Viento. El IDEAM hace un llamado de atención especial a autoridades locales y regionales de Gestión del Riesgo para que mantengan atento seguimiento al comportamiento de los niveles del río.

REGIÓN ORINOQUIA

SITIOS PARA LOS CUALES SE GENERA LA ALERTA

ALERTA ROJA

NIVELES ALTOS EN EL RÍO INÍRIDA.

Se mantiene la tendencia de ascenso en los niveles del río Inírida a la altura del municipio de Puerto Inírida (Guainía), con valores por encima de la cota crítica de afectación de los sectores ribereños más bajos de dicho municipio. Se recomienda a pobladores ribereños y autoridades locales y regionales de Gestión de Riesgo, tomar las medidas pertinentes ante las probables afectaciones por desbordamientos e inundaciones que se puedan estar presentando.

REGIÓN CARIBE

SITIOS PARA LOS CUALES SE GENERA LA ALERTA

ALERTA NARANJA

SE PREVÉ CRECIENTES SUBITAS EN EL RÍO SAN JORGE.

Se mantiene esta alerta porque la persistencia de lluvias en la cuenca de aporte puede ocasionar nuevos incrementos en los niveles de los ríos San Pedro y San Jorge, con lo cual se mantendrán los altos niveles a la altura de las poblaciones de Puerto Libertador, Montelíbano y Buenavista, en el departamento de Córdoba. El IDEAM recomienda a las autoridades de Gestión del Riesgo tanto Locales como Regionales y a la población en general asentada en las riberas de los ríos San Pedro y San Jorge, para que estén atentos ante probables crecientes súbitas.

ALERTAS POR NIVELES DE LOS RÍOS

REGIÓN ANDINA

SITIOS PARA LOS CUALES SE GENERA LA ALERTA

ALERTA NARANJA

PROBABILIDAD DE CRECIENTES SÚBITAS EN LOS RÍOS DE MONTAÑA DEL DEPARTAMENTO DE ANTIOQUIA.

Se mantiene esta alerta por cuanto se pronostica persistan las lluvias de variada intensidad en el departamento de Antioquia, las cuales pueden generar incrementos súbitos en los niveles de los ríos Tarazá, Man y Nechí. El IDEAM recomienda a las autoridades de Gestión del Riesgo tanto Locales como Regionales y a la población en general asentada en las riberas de estos ríos estén atentos al comportamiento de los niveles.

PROBABILIDAD DE OCURRENCIA DE CRECIENTES SÚBITAS EN LOS RÍOS QUE DESEMBOCAN EN EL GOLFO DE URABÁ.

Con la persistencia en las lluvias en la cuenca del río León se pueden generar crecientes súbitas en el río León y sus afluentes. El IDEAM recomienda a las autoridades de Gestión del Riesgo tanto Locales como Regionales y a la población en general asentada en las riberas de estos ríos permanecer atentos al comportamiento de los niveles.

REGIÓN ORINOQUIA

SITIOS PARA LOS CUALES SE GENERA LA ALERTA

ALERTA NARANJA

NIVELES ALTOS EN EL RÍO ORINOCO.

Se mantiene la alerta como consecuencia de la disminución en las precipitaciones sin embargo se debe prestar especial atención a la continuidad de los niveles altos del río Orinoco por lo que aún puede presentar afectación a la altura del municipio de Puerto Carreño (Vichada). Se recomienda a pobladores ribereños y autoridades locales y regionales de Gestión de Riesgo, tomar las medidas pertinentes ante las probables afectaciones por desbordamientos e inundaciones que se puedan estar presentando en sectores ribereños bajos.

REGIÓN PACÍFICO

SITIOS PARA LOS CUALES SE GENERA LA ALERTA

ALERTA AMARILLA

PROBABILIDAD DE CRECIENTES EN EL RIO ATRATO

Se mantiene esta alerta debido a las persistentes lluvias sobre la cuenca del río Atrato y se evidencian niveles en ascenso a la altura de Quibdó. El IDEAM recomienda a la población en general mantener atento seguimiento al comportamiento y fluctuaciones en los niveles de estos ríos.

ALERTAS POR NIVELES DE LOS RÍOS

REGIÓN ORINOQUIA

SITIOS PARA LOS CUALES SE GENERA LA ALERTA

ALERTA AMARILLA

NIVELES ALTOS EN EL RÍO META.

Los niveles del río Meta en la cuenca media se mantienen altos en las estaciones Humapo en el municipio de Puerto López (Meta) y La Hermosa en jurisdicción del municipio de Paz de Ariporo (Casanare).

NIVELES ALTOS EN EL RÍO ARIARI.

Se mantiene la alerta amarilla en la cuenca alta del Río Ariari a la altura de la estación Puerto Rico en la que se evidencian niveles en ascenso.

REGIÓN CARIBE

SITIOS PARA LOS CUALES SE GENERA LA ALERTA

ALERTA AMARILLA

PROBABILIDAD DE CRECIENTES SÚBITAS EN LOS RÍOS, QUEBRADAS Y ARROYOS DE LOS DEPARTAMENTOS DE ATLANTICO, BOLIVAR, MAGDALENA, SUCRE Y CESAR.

Se mantiene la alerta dadas las fuertes precipitaciones que se han registrado en la región Caribe, las cuales se pronostican continúen durante los próximos días, por lo que se prevé incrementos súbitos con valores altos principalmente en los ríos Manzanares, Gaira, Minca, Fundación, Aracataca, Tucurínca (Departamento Magdalena), Ranchería y afluentes (La Guajira). Además, no se descartan incrementos en los niveles de los ríos Guatapurí, Urumita y Maracas, afluentes al río Cesar, al igual que para los ríos, quebradas y arroyos de los departamentos de Sucre, Cesar, Bolívar y Atlántico, especial atención a los arroyos de Barranquilla. Se resalta que producto de las fuertes precipitaciones ocurridas en la región se han presentado inundaciones por anegamientos y represamientos de agua en la zona urbana de Santa Marta. El IDEAM recomienda a los comités de Gestión del Riesgo tanto locales como regionales, así como a la comunidad en general asentada en las márgenes de estos ríos, estar atentos ante probable crecientes súbitas en los ríos, quebradas y arroyos de estos departamentos.

REGIÓN ORINOQUIA

SITIOS PARA LOS CUALES SE GENERA LA ALERTA

ALERTA AMARILLA

INCREMENTO EN EL NIVEL DEL EMBALSE GUAVIO

De acuerdo con el comunicado de EMGESA de ayer a las 6:00 p.m., se mantiene alerta Amarilla debido a que se encuentra realizando descargas controladas de agua del embalse de la central hidroeléctrica. Según el reporte el nivel del embalse se encuentra en 1629.41 msnm que equivale a 97.34% del volumen útil. EMGESA recomienda a las comunidades y especialmente a los habitantes de las zonas ribereñas de los ríos Guavio y Upía (Gachalá-Cundinamarca), localizados aguas abajo del embalse de la central hidroeléctrica de El Guavio, que no hagan uso de las zonas ribereñas de los cauces ni permitan que personas o semovientes transiten por dichas áreas.

ALERTAS POR AMENAZAS DE INCENDIOS DE LA COBERTURA VEGETAL

ALERTA ROJA:

Amenaza Alta o muy alta de ocurrencia de incendios de la cobertura vegetal en zonas de bosques, cultivos y pastos, localizados en los siguientes municipios y sectores aledaños:

ALERTA NARANJA:

Amenaza moderada de ocurrencia de incendios de la cobertura vegetal en zonas de bosques, cultivos y pastos, localizados en los siguientes municipios y sectores aledaños:

REGIÓN CARIBE

ALERTA ROJA

SITIOS PARA LOS CUALES SE GENERA LA ALERTA

LA GUAJIRA: Manaure, Uribia.

REGIÓN ANDINA

ALERTA ROJA

SITIOS PARA LOS CUALES SE GENERA LA ALERTA

BOYACÁ: Chiquinquirá, Chíquiza, Cómbita, Cúitiva, Gachantivá, Iza, Oicatá, Ráquira, Sáchica, San Miguel de Sema, Santa Sofía, Sutamarchán, Tinjacá, Villa de Leiva.

CAUCA: Cajibío, Morales, Piendamó, Popayán, Sotará.

CUNDINAMARCA: Cota, Funza, Fúquene, Guachetá, Guataquí, Nariño, San Juan de Río Seco, Simijaca, Susa, Tenjo, Útica.

HUILA: Aipe, Baraya, Colombia, Tello, Villavieja.

NARIÑO: Guaitarilla, Mallama, Pasto, Santa Cruz (Guachavés), Sapuyes, Tangua, Túquerres, Yacuanquer.

TOLIMA: Alvarado, Ambalema, Armero (Guayabal), Ataco, Chaparral, Coello, Coyaima, Espinal, Falan, Flandes, Guamo, Lérída, Natagaima, Ortega, Piedras, Rovira, Saldaña, San Luis, Santa Isabel, Suárez, Valle de San Juan, Venadillo.

REGIÓN ANDINA

ALERTA NARANJA

SITIOS PARA LOS CUALES SE GENERA LA ALERTA

ANTIOQUIA: La Ceja.

BOYACÁ: Arcabuco, Duitama, Firavitoba, Floresta, Motavita, Nobsa, Paipa, Santa Rosa, de Viterbo, Siachoque, Sotaquirá, Tibasosa, Tuta.

CUNDINAMARCA: Carmen de Carupa, Madrid, Mosquera.

HUILA: Garzón, Gigante, Íquira, Santa María, Teruel.

NARIÑO: Arboleda, Cumbal, Imués, Linares.

QUINDIO: Armenia, Circasia, La Tebaida, Montenegro, Pijao.

VALLE DEL CAUCA: Andalucía, Caicedonia, Candelaria, Palmira, Pradera, Trujillo.

Especial atención en los Parques Nacionales Naturales de Nevado del Huila, Las Herosas, Galeras e Iguaque.

ALERTAS POR AMENAZAS DE DESLIZAMIENTO

ALERTA ROJA:

Amenaza alta a muy alta por deslizamientos de tierra detonados por lluvias, localizados en los siguientes municipios:

ALERTA NARANJA:

Amenaza moderada por deslizamientos de tierra detonados por lluvias, localizados en los siguientes municipios:

REGIÓN ANDINA	
ALERTA ROJA	SITIOS PARA LOS CUALES SE GENERA LA ALERTA
	CUNDINAMARCA: Choachí, Fómeque, La Calera, Ubaque

REGIÓN PACÍFICA	
ALERTA ROJA	SITIOS PARA LOS CUALES SE GENERA LA ALERTA
	CHOCÓ: Atrato (Yuto), Quibdó y Rio Quito (Paimadó).

REGIÓN AMAZONIA	
ALERTA ROJA	SITIOS PARA LOS CUALES SE GENERA LA ALERTA
	PUTUMAYO: San Francisco.

REGIÓN ANDINA	
ALERTA NARANJA	SITIOS PARA LOS CUALES SE GENERA LA ALERTA
	BOYACÁ: Cubará, Pajarito y Rondón.
	NORTE DE SANTANDER: Toledo.
	SANTANDER: Rionegro y Sabana de Torres
	CUNDINAMARCA: Guayabetal.

REGIÓN ORINOQUIA	
ALERTA NARANJA	SITIOS PARA LOS CUALES SE GENERA LA ALERTA
	META: Acacías y Villavicencio.

ALERTAS POR AMENAZAS DE DESLIZAMIENTO

ALERTA ROJA:

Amenaza alta a muy alta por deslizamientos de tierra detonados por lluvias, localizados en los siguientes municipios:

ALERTA NARANJA:

Amenaza moderada por deslizamientos de tierra detonados por lluvias, localizados en los siguientes municipios:

REGIÓN PACÍFICA

SITIOS PARA LOS CUALES SE GENERA LA ALERTA

ALERTA NARANJA

CHOCÓ: Alto Baudó (Pie de Pato), Bagadó, Bahía Solano (Mutis), Bajo Baudó (Pizarro), Bojayá (Bellavista), Cértegui, Condoto, El Cantón del San Pablo (Managrù), El Carmen, Istmina, Lloró, Medio Atrato (Beté), Medio Baudó (Boca de Pepé), Medio San Juan (Andagoya), Nóvita, Nuquí, Río Iró (Santa Rita), Tadó, Unión Panamericana (Animas).

CUACA: Piamonte.

NARIÑO: Córdoba, Potosí, Puerres.

REGIÓN AMAZONIA

SITIOS PARA LOS CUALES SE GENERA LA ALERTA

ALERTA NARANJA

CAQUETÁ: Belén de Los Andaquíes, Florencia, Montañita, Morelia y San José del Fragua.

PUTUMAYO: Mocoa y Santiago.

REGIÓN ANDINA

SITIOS PARA LOS CUALES SE GENERA LA ALERTA

ALERTA AMARILLA

ANTIOQUIA: Abejorral, Amagá, Amalfi, Andes, Angelópolis, Anorí, Argelia, Armenia, Briceño, Cáceres, Caldas, Campamento, Cañasgordas, Caracolí, Caramanta, Ciudad Bolívar, Concordia, Dabeiba, Ebéjico, Fredonia, Frontino, Giraldo, Heliconia, Ituango, La Pintada, La Unión, Maceo, Medellín, Montebello, Nariño, Puerto Berrío, Puerto Nare, Puerto Triunfo, Remedios, Salgar, San Carlos, San Francisco, San Luis, Santa Bárbara, Santa Fe de Antioquia, Segovia, Sonsón, Sopetrán, Tarazá, Tarso, Toledo, Uramita, Urrao, Valdivia, Vegachí, Venecia, Yalí, Yarumal y Yolombó,

BOYACÁ: Almeida, Aquitania, Berbeo, Betéitiva, Buenavista, Campohermoso, Chinavita, Chita, Chivor, Coper, Corrales, El Espino, Gámeza, Guicán, La Victoria, Labranzagrande, Macanal, Maripí, Miraflores, Mongua, Moniquirá, Muzo, Otanche, Pachavita, Páez, Panqueba, Pauna, Paya, Paz de Río, Pesca, Pisva, Puerto Boyacá, Quípama, Saboyá, San José de Pare, San Luis de Gaceno, San Pablo de Borbur, Santa María, Santana, Socotá, Sogamoso, Tasco, Tibaná, Tópaga, Turmequé, Umbita y Ventaquemada.

ALERTAS POR AMENAZAS DE DESLIZAMIENTO

ALERTA ROJA:

Amenaza alta a muy alta por deslizamientos de tierra detonados por lluvias, localizados en los siguientes municipios:

ALERTA NARANJA:

Amenaza moderada por deslizamientos de tierra detonados por lluvias, localizados en los siguientes municipios:

REGIÓN ANDINA

SITIOS PARA LOS CUALES SE GENERA LA ALERTA

ALERTA AMARILLA

CALDAS: Aguadas, Chinchiná, Filadelfia, La Merced, Manizales, Manzanares, Marmato, Marulanda, Neira, Pácora, Pensilvania, Salamina, Samaná, Supia, Villamaria.

CUNDINAMARCA: :, Agua de Dios, Albán, Anapoima, Anolaima, Apulo, Arbeláez, Beltrán, Bituima, Bogotá, D.C., Bojacá, Cabrera, Cachipay, Caparrapí, Cáqueza, Carmen de Carupa, Chaguaní, Chipaque, Chocontá, Cucunubá, El Colegio, El Peñón, El Rosal, Facatativá, Fusagasugá, Gachetá, Gama, Granada, Guaduas, Guatavita, Guayabal de Síquima, Gutiérrez, Jerusalén, La Calera, La Mesa, La Palma, La Peña, La Vega, Lenguazaque, Machetá, Medina, Nilo, Nimaima, Nocaima, Pacho, Paime, Pandi, Pasca, Pulí, Quebradanegra, Quetame, Quipile, Ricaurte, San Antonio de Tequendama, San Bernardo, San Cayetano, San Francisco, San Juan de Rioseco, Sasaima, Sesquilé, Sibaté, Sylvania, Soacha, Subachoque, Suesca, Supatá, Sutatausa, Tabio, Tausa, Tena, Tibacuy, Tocaima, Topaipí, Ubalá, Utica, Venecia, Vergara, Vianí, Villagómez, Villapinzón, Villeta, Viotá, Yacopí, Zipacón y Zipaquirá.

HUILA: La Plata y Neiva.

NORTE DE SANTANDER: Ábrego, Cácosta, Chinácota, Chitagá, Convención, Cucutilla, Durania, El Zulia, Gramalote, Hacarí, Labateca, Lourdes, Pamplona, Salazar, San Calixto, Sardinata, Silos, Teorama y Villa Caro.

QUINDÍO: Calarcá, Córdoba, Salento.

RISARALDA: Santa Rosa de Cabal.

SANTANDER: Albania, Barbosa, Bolivar, Carcasí, Charalá, Chipatá, Contratación, Coromoro, El Carmen, El Guacamayo, Florián, Floridablanca, Girón, Guavatá, Guepsa, La Belleza, La Paz, Landázuri, Lebrija, Macaravita, Matanza, Mogotes, Puente Nacional, San Andrés, San Benito, San Miguel, San Vicente de Chucurí, Santa Helena del Opón, Sucre, Tona y Valle de San José, Vélez.

TOLIMA: Alpujarra, Anzoátegui, Cajamarca, Carmen de Apicalá, Casabianca, Chaparral, Cunday, Dolores, Fresno, Herveo, Ibagué, Icononzo, Líbano, Melgar, Murillo, Planadas, Prado, Purificación, Rioblanco, Roncesvalles, San Antonio, Villahermosa y Villarrica

ALERTAS POR AMENAZAS DE DESLIZAMIENTO

ALERTA ROJA:

Amenaza alta a muy alta por deslizamientos de tierra detonados por lluvias, localizados en los siguientes municipios:

ALERTA NARANJA:

Amenaza moderada por deslizamientos de tierra detonados por lluvias, localizados en los siguientes municipios:

REGIÓN CARIBE

SITIOS PARA LOS CUALES SE GENERA LA ALERTA

ALERTA AMARILLA

CESAR: La Gloria, Pailitas, Pelaya y Valledupar.
CÓRDOBA: Puerto Libertador.
LA GUAJIRA: San Juan del Cesar.
MAGDALENA: Ciénaga, Fundación y Santa Marta.

REGIÓN ORINOQUIA

SITIOS PARA LOS CUALES SE GENERA LA ALERTA

ALERTA AMARILLA

CASANARE: Aguazul, Chámeza, Hato Corozal, La Salina, Nunchía, Paz de Ariporo, Pore, Recetor, Sabanalarga, Támara, Tauramena y Yopal.
META: Cubarral, Cumaral, Guamal y Restrepo.

REGIÓN PACÍFICA

SITIOS PARA LOS CUALES SE GENERA LA ALERTA

ALERTA AMARILLA

CAUCA: Almaguer, Bolívar, Caldono, El Tambo, Inzá, Jambaló, La Sierra, La Vega, López, Páez (Belalcázar), Rosas, Santa Rosa, Silvia, Toribío y Totoró.
CHOCÓ: Sipí.
NARIÑO: Albán (San José), Buesaco, Samaniego.
VALLE DEL CAUCA: Bolívar, Buenaventura, Buga, Bugalagrande, Calima (El Dariún), Dagua, El Cerrito, El Dovio, San Pedro, Sevilla, Tuluá y Versalles.

REGIÓN AMAZONIA

SITIOS PARA LOS CUALES SE GENERA LA ALERTA

ALERTA AMARILLA

PUTUMAYO: Colón, Orito, Sibundoy y Villagarzón.

ALERTAS POR AMENAZAS DE DESLIZAMIENTO

ALERTA ROJA:

Amenaza alta a muy alta por deslizamientos de tierra detonados por lluvias, localizados en los siguientes municipios:

ALERTA NARANJA:

Amenaza moderada por deslizamientos de tierra detonados por lluvias, localizados en los siguientes municipios:

SECTORES VIALES IDENTIFICADOS CON POTENCIALIDAD DE DESLIZAMIENTOS, EN LOS CUALES GENERAN ALERTAS

DEPARTAMENTO	SECTOR VIAL
ARAUCA	La Lejía - Saravena
BOYACÁ	El Crucero - Aguazul La Lejía - Saravena
CAQUETÁ	Florencia - Puerto Rico Puerto Bello - San José del Fragua San José del Fragua - Florencia
CASANARE	El Crucero - Aguazul
CAUCA	Puerto Bello - San José del Fragua
CHOCÓ	Certeguí - Quibdó Las Animas - Certeguí Las Animas - Mumbú Quibdó - La Mansa Río Pató (El Afirmado) Río Pató (El Afirmado) - La Ye (Las Animas)
CUNDINAMARCA	Bogotá (El Portal) – Villavicencio
META	Bogotá (El Portal) – Villavicencio Pipiral – Villavicencio
NARIÑO	La Piscicultura - El Pepino
NORTE DE SANTANDER	La Lizama – San Alberto
PUTUMAYO	La Piscicultura - El Pepino Santa Ana – Mocoa Mocoa - San Juan de Villalobos

ALERTAS METEOMARINA

MAR CARIBE

ALERTA AMARILLA	<p>POR VIENTO Y OLEAJE</p> <p>Sobre el centro y oriente del mar Caribe se estima condiciones adversas, por cuenta de la velocidad del viento que tendrá intensidades entre 20 a 30 nudos (37 km/h - 56 km/h) y rachas que pueden ser mayores; con altura del oleaje que oscilará entre los 2.0 a 3.0 metros. Por lo tanto, se recomienda a pescadores y usuarios de embarcaciones de poco calado consultar con las Capitanías de puerto antes de zarpar y a los habitantes costeros estar atentos a la evolución de las condiciones meteorológicas.</p>
	<p>POR TIEMPO LLUVIOSO</p> <p>En el occidente del Caribe colombiano mar adentro, persistirán las lluvias y tormentas eléctricas. Por esta razón, se recomienda a los habitantes costeros estar atentos a la evolución de las condiciones meteorológicas y a los usuarios de pequeñas embarcaciones consultar con las Capitanías de puerto antes de zarpar.</p>

OCÉANO PACÍFICO

ALERTA NARANJA	<p>POR TIEMPO LLUVIOSO</p> <p>Continuarán las lluvias entre ligeras y moderadas con posibilidad de actividad eléctrica, persistiendo en el centro y norte del área marítima. Por lo tanto, se recomienda a pescadores y usuarios de embarcaciones de poco calado consultar con las Capitanías de puerto antes de zarpar. De igual forma, se recomienda a los habitantes costeros estar atentos a la evolución de las condiciones meteorológicas.</p>
ALERTA AMARILLA	<p>POR PLEAMAR</p> <p>Hasta el 28 de julio de 2017, en la cuenca del pacífico colombiano se presentará una de las pleamares más significativas del mes, asociada a la marea astronómica. Se recomienda a pobladores ribereños, estar a atentos a la evolución del fenómeno.</p>

°C: grados Celsius

m: metros

mm: milímetros

msnm: metros sobre nivel del mar

Km/h: kilómetros por hora

HLC: hora local colombiana

GOES: Geostationary Operational Environmental Satellites (Satélite Geoestacionario Operacional Ambiental).

GOES-13 es el designado GOES-Este, localizado en 75° W sobre el ecuador geográfico.

PNN: Parque Nacional Natural

SFF: Santuario de Fauna y Flora



ALERTA ROJA. PARA TOMAR ACCIÓN Advierte al Sistema Nacional de Gestión del Riesgo de Desastres sobre el peligro de un fenómeno y sus efectos adversos sobre la población. Se emite una alerta sólo cuando la identificación de un evento extraordinario indique la amenaza inminente y cuando la gravedad del fenómeno requiera atención prioritaria de los comités departamentales y locales.



ALERTA NARANJA. PARA PREPARARSE Indica la amenaza de un fenómeno. No implica riesgo inmediato por lo que es catalogado como un mensaje para informarse y prepararse. El aviso implica vigilancia continua ya que las condiciones son propicias para el desarrollo de un suceso natural.



ALERTA AMARILLA. PARA INFORMARSE Se emite cuando las condiciones hidrometeorológicas son favorables para la ocurrencia de un fenómeno natural y pueden aumentar el riesgo según los pronósticos. Por sus características, este nivel está encaminado a informar.

CONDICIONES NORMALES Indica que no existe ninguna clase de alerta para la región o zona mencionada.

OMAR FRANCO | Director General

CHRISTIAN EUSCÁTEGUI | Jefe Oficina del Servicio de Pronósticos y Alertas

Profesionales de Turno:

Camilo Pedraza, Viviana Chivatá, Sonia Bermúdez, Carlos Pinzón, Mauricio Torres y Alberto Pardo.

<http://www.ideam.gov.co>

Correos electrónicos: servicio@ideam.gov.co, alertas@ideam.gov.co

Calle 25D # 96B – 70, Piso 3. Bogotá, D.C., Colombia.

Teléfono: 3075625 Ext. 1334–1336.

Síguenos en:

