

INFORME TÉCNICO

DIARIO N° 209

El IDEAM comunica al Sistema Nacional de Gestión del Riesgo (SNGR) y al Sistema Nacional Ambiental (SINA).

Bogotá D. C., viernes 28 de julio de 2017.

Hora de actualización:
11:35 a. m. HLC



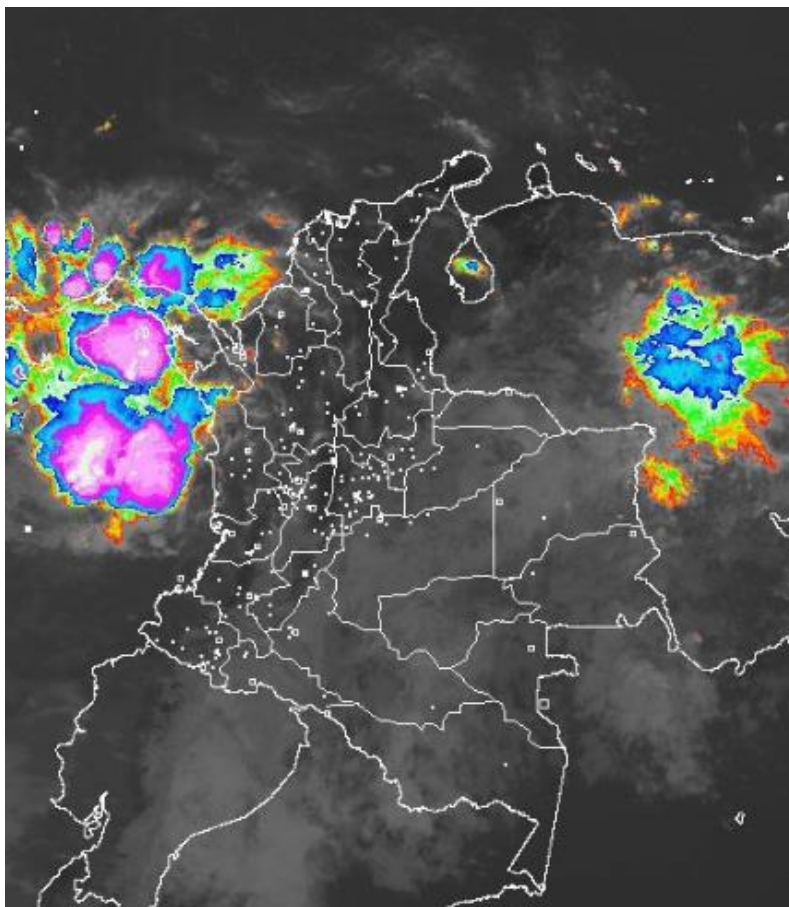
IMAGEN SATELITAL

Canal Infrarrojo | 28 de julio de 2017 | Hora 8:45 a. m. HLC

CONDICIONES HIDROMETEOROLÓGICAS ACTUALES

Durante las últimas horas, aunque han prevalecido las condiciones de tiempo seco con abundante nubosidad en amplios sectores del territorio nacional, se han reportado precipitaciones en el norte de la región Pacífica y occidente del Caribe.

El pronóstico a nivel nacional indica que se mantendrá la nubosidad con probabilidad de lluvias significativas en sectores de las regiones Pacífica, Caribe, oriente de la Orinoquía, occidente de la Amazonía y algunas zonas localizadas al norte de la región Andina.



Consulte todos los días el pronóstico del tiempo y las alertas hidrometeorológicas vigentes del IDEAM, en un formato de calidad. Alrededor de las 7:30 a. m. está a disposición del público en www.ideam.gov.co.

Se puede ver también en dispositivos móviles **AQUÍ**





LO MÁS DESTACADO

LLUVIAS REGISTRADAS EN LAS ÚLTIMAS 24 HORAS

- En las últimas 24 horas continuo un moderado descenso de las precipitaciones en todo el territorio nacional, estas se concentraron especialmente en las regiones Amazonia y Pacífica, e igualmente en sectores aislados de las región caribe. La mayor precipitación se presentó en el municipio de la **Macarena (meta), con 99.0 mm.**

ALERTA ROJA

- Por niveles muy altos y superando las cotas de afectación de corrientes de los siguientes departamentos: Córdoba, y Guainía.
- Por alta probabilidad de incendios de la cobertura vegetal en varios sectores de la regiones Caribe y Andina.
- Por probabilidad alta de deslizamientos de tierra detonados por lluvias, en sectores inestables o de alta pendiente, localizados en municipios de las regiones Amazónica, Andina y Pacífica.

ALERTA NARANJA

- Por niveles altos y próximos a superar las cotas de afectación de corrientes de los siguientes departamentos: Córdoba, Vichada y Antioquia.
- Por probabilidad moderada de deslizamientos de tierra detonados por lluvias, en sectores inestables o de alta pendiente, localizados en áreas de las regiones Caribe, Andina, Pacífica, Orinoquía y Amazonía.
- Por moderada posibilidad de incendios de la cobertura vegetal en algunos municipios de la región Andina.
- Por tiempo lluvioso en el mar Caribe y el Océano Pacífico.

ALERTA AMARILLA

- Por niveles altos en varias corrientes de los siguiente departamentos: Chocó, Meta, Magdalena, Sucre, Bolívar, Atlántico y Cesar.
- Por probabilidad baja de deslizamientos de tierra detonados por lluvias, en sectores inestables o de alta pendiente, localizados en amplias áreas de las regiones Caribe, Andina, Pacífica, Orinoquía y Amazonía.
- Por viento y oleaje en el mar Caribe.
- Por pleamar en el Océano Pacífico.

PRONÓSTICO CONDICIONES METEOROLÓGICAS ESPECIALES

ÁREA DEL VOLCÁN GALERAS

Durante las horas de la mañana y tarde se estima tiempo seco con cielo parcialmente cubierto. En la noche son previstas precipitaciones.

EL SERVICIO GEOLÓGICO COLOMBIANO reporta en nivel AMARILLO (III): CAMBIOS EN EL COMPORTAMIENTO DE LA ACTIVIDAD VOLCÁNICA. Lat:2.92 Lon:-77.37

ELEVACIÓN (pies)	DIRECCIÓN	VELOCIDAD	
		NUDOS	Km/h
10,000	SURESTE	10 - 15	18 - 27
18,000	NORESTE	20 - 25	36 - 45
24,000	OESTE	0 - 5	0 - 9
30,000	SUROESTE	25 - 30	45 - 54

ÁREA DEL VOLCÁN NEVADO DEL HUILA

En las horas de la mañana se prevé tiempo seco. Después del mediodía se incrementará la nubosidad con precipitaciones.

EL SERVICIO GEOLÓGICO COLOMBIANO reporta en nivel AMARILLO (III): CAMBIOS EN EL COMPORTAMIENTO DE LA ACTIVIDAD VOLCÁNICA. Lat:2.92 Lon:-76.05

ELEVACIÓN (pies)	DIRECCIÓN	VELOCIDAD	
		NUDOS	Km/h
10,000	SURESTE	10 - 15	18 - 27
18,000	NORESTE	20 - 25	36 - 45
24,000	NORESTE	5 - 10	9 - 18
30,000	SUROESTE	15 - 20	27 - 36

ÁREA DEL VOLCÁN CERRO MACHÍN

Prevelecerán las condiciones de tiempo seco en las primera horas del día. Al final de la tarde no se descartan algunas lloviznas en el sector.

EL SERVICIO GEOLÓGICO COLOMBIANO reporta en nivel AMARILLO (III): CAMBIOS EN EL COMPORTAMIENTO DE LA ACTIVIDAD VOLCÁNICA. Lat:4.80 Lon:-75.62

ELEVACIÓN (pies)	DIRECCIÓN	VELOCIDAD	
		NUDOS	Km/h
10,000	SURESTE	5 - 10	9 - 18
18,000	ESTE	20 - 25	36 - 45
24,000	ESTE	10 - 15	18 - 27
30,000	SUROESTE	10 - 15	18 - 27

ÁREA DEL VOLCÁN NEVADO DEL RUIZ

En las horas de la mañana se prevé tiempo seco. Después del mediodía se incrementará la nubosidad con precipitaciones.

EL SERVICIO GEOLÓGICO COLOMBIANO reporta en nivel AMARILLO (III): CAMBIOS EN EL COMPORTAMIENTO DE LA ACTIVIDAD VOLCÁNICA. Lat:4.89 Lon:-75.32

ELEVACIÓN (pies)	DIRECCIÓN	VELOCIDAD	
		NUDOS	Km/h
10,000	SURESTE	5 - 10	9 - 18
18,000	ESTE	20 - 25	36 - 45
24,000	ESTE	10 - 15	18 - 27
30,000	SUROESTE	10 - 15	18 - 27

ÁREA DEL COMPLEJO VOLCÁNICO CHILES-CERRO NEGRO DE

En las horas de la mañana se prevé tiempo seco. Después del mediodía se incrementará la nubosidad con precipitaciones.

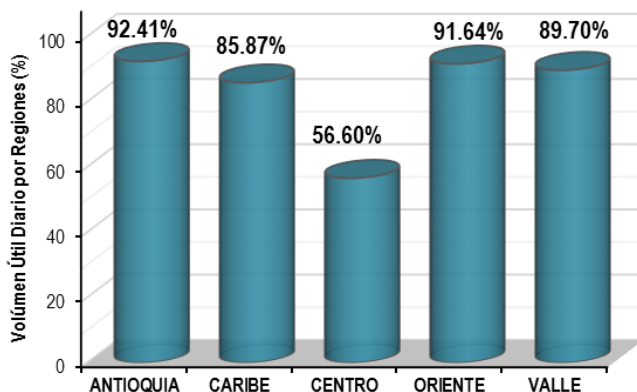
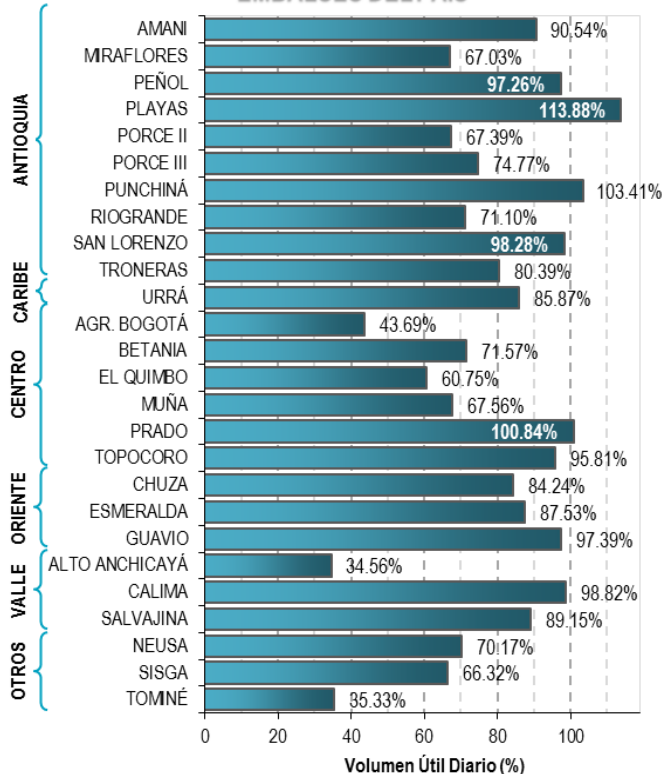
EL SERVICIO GEOLÓGICO COLOMBIANO reporta en nivel AMARILLO (III): CAMBIOS EN EL COMPORTAMIENTO DE LA ACTIVIDAD VOLCÁNICA. Lat:0.81-Lon:77.93 Lat:0.76 Lon:-77.95

ELEVACIÓN (pies)	DIRECCIÓN	VELOCIDAD	
		NUDOS	Km/h
10,000	SURESTE	5 - 10	9 - 18
18,000	ESTE	25 - 30	45 - 54
24,000	SURESTE	10 - 15	18 - 27
30,000	SUROESTE	15 - 20	27 - 36

ESTADO DE LOS EMBALSES

A continuación se relaciona el volumen útil diario de los principales embalses del país (expresado en porcentaje), de acuerdo con la información reportada por XM S.A. E.S.P en la siguiente dirección electrónica: <http://ido.xm.com.co/ido/SitePages/hidrologia.aspx?q=reservas>

VOLUMEN ÚTIL DIARIO EN LOS PRINCIPALES EMBALSES DEL PAÍS



Para estar informado diariamente de lo que pasa con el **pronóstico del tiempo y las alertas.**

Síguenos en Twitter
@IDEAMColombia



PRECIPITACIONES

A continuación se relacionan los municipios donde en las últimas 24 horas se registraron precipitaciones iguales o superiores a 25.0 mm.

Se aclara que las precipitaciones indicadas en los municipios, realmente corresponden a aquellos puntos en los cuales el IDEAM tiene estaciones de monitoreo, pero no necesariamente quiere decir que el dato corresponda a las lluvias que se presentaron directamente sobre el área urbana en donde se concentra la mayor población. En ocasiones la estación sobre la cual se destaca el mayor valor de precipitación, a pesar de pertenecer al municipio, puede quedar alejada del centro poblado principal.

DEPARTAMENTO	MUNICIPIO
AMAZONAS	La Chorrera (29.4).
ANTIOQUIA	Valdivia (30.0).
ATLANTICO	Ponedera (55.0), Suan (45.0), Sabanalarga (37.0).
BOYACA	Cubara (37.6).
CAQUETA	Solano (39.1).
CESAR	San Alberto (47.0).
CHOCO	Istmina (60.0), Lloró (30.9), Medio San Juan (29.0).
CORDOBA	Sahagún (91.0), Planeta Rica (56.6), Montelibano (41.0), Tierralta (33.2), Montería (27.1).
MAGDALENA	Salamina (55.6), Santa Ana (54.0).
META	La Macarena (99.0) , Cubarral (53.0), Puerto Rico (34.0), Vistahermosa (30.0), San Juan De Arama (26.0).
PUTUMAYO	San Francisco (43.6), Puerto Leguizamo (36.7).

Para estar informado diariamente de lo que pasa con el **pronóstico del tiempo y las alertas.**

Síguenos en Twitter
@IDEAMColombia



TEMPERATURAS MÁXIMAS

A continuación se relacionan los municipios donde en las últimas 24 horas se registraron temperaturas iguales o superiores a 36.0 °C.

Se aclara que las temperaturas indicadas en los municipios, realmente corresponden a aquellos puntos en los cuales el IDEAM tiene estaciones de monitoreo, pero no necesariamente quiere decir que el dato corresponda a las temperaturas que se presentaron directamente sobre el casco urbano en donde se concentra la mayor población. En ocasiones la estación sobre la cual se destaca el mayor valor de temperatura, a pesar de pertenecer al municipio, puede quedar alejada del centro poblado principal.

DEPARTAMENTO	MUNICIPIO
ANTIOQUIA	Fredonia (36.0).
CESAR	Chiriguana (36.0).
CORDOBA	Ayapel (36.0).
CUNDINAMARCA	Jerusalen (38.6).
HUILA	Villavieja (36.6).
LA GUAJIRA	Manaure (40.0) , Riohacha (37.6).
TOLIMA	Natagaima (37.4), Saldaña (37.0), Guamo (36.8), Armero (36.4), Flandes (36.2).

PRONÓSTICO METEOROLÓGICO

Viernes 28 y sábado 29 de julio de 2017



REGIÓN	PRONÓSTICO
<p>SABANA DE BOGOTÁ</p>	<p>VIERNES. En horas de la mañana se prevé cielo parcialmente cubierto con predominio de tiempo seco en amplios sectores del área, salvo en zonas del oriente y sur de la ciudad y la Sabana donde son posibles lloviznas. En la tarde se prevé nubosidad variada con lluvias ligeras dispersas e intermitentes al oriente y sur de la ciudad, en el resto de la Capital y la Sabana se espera tiempo seco. En la noche se prevé cielo entre parcial a mayormente cubierto con predominio de tiempo seco en la mayor parte del área, aunque no se descartan lloviznas intermitentes hacia la zona sur y oriental, especialmente de la Sabana.</p> <p>SÁBADO. Durante la mayor parte de la jornada cielo parcialmente cubierto con predominio de tiempo seco, salvo en zonas sectorizadas del oriente y sur del área donde no se descartan lloviznas localizadas.</p>
<p>CARIBE</p>	<p>VIERNES. En horas de la mañana se estima cielo entre parcial a mayormente cubierto con posibilidad de precipitaciones en cercanías al golfo de Urabá y sectores de Córdoba. No se descartan lloviznas o lluvias ligeras y localizadas en Bolívar y Sucre, especialmente en el norte y sur de los departamentos mencionados. En horas de la tarde se prevé cielo mayormente cubierto con probabilidad de lluvias en el golfo de Urabá, Córdoba, áreas localizadas de Sucre, Bolívar, sectores del norte de Magdalena y Cesar y no se descartan lloviznas al sur de Atlántico. Probabilidad de actividad eléctrica. En horas de la noche se prevé aumento de la nubosidad con lluvias en Córdoba, sur de Sucre, Bolívar, Atlántico y sectores de Magdalena y Cesar.</p> <p>SÁBADO. Se estima predominen las condiciones secas durante el día, salvo en el occidente de Córdoba, en horas de la noche aumento de la nubosidad y probabilidad de lluvias sobre la región, incluso con actividad eléctrica, en los departamentos de Córdoba, Sucre y Bolívar.</p>
<p>ARCHIPIÉLAGO DE SAN ANDRÉS, PROVIDENCIA Y SANTA CATALINA</p>	<p>VIERNES. En horas de la mañana se estima cielo mayormente nublado con posibilidad de lloviznas dispersas. En la tarde se estima cielo mayormente cubierto con probabilidad de precipitaciones entre ligeras y moderadas en el área. En horas de la noche se estima nubosidad variada con lluvias dispersas.</p> <p>SÁBADO. Predominio de cielo parcialmente cubierto con tiempo seco en la mañana, para la tarde se estima incremento de la nubosidad con probabilidad de lloviznas en San Andrés y Providencia, en la noche predominio de tiempo seco.</p>
<p>MAR CARIBE</p>	<p>VIERNES. Se estiman precipitaciones de variada intensidad a lo largo de la jornada en el occidente del mar Caribe colombiano, tanto mar adentro como en cercanías al litoral.</p> <p>SÁBADO. Se estiman lluvias en el área, hacia el centro y occidente, estas serán entre ligeras y moderadas, en especial en horas de la madrugada, mañana y noche.</p>

Planeando tu día? Descarga YA y conoce...



Consúltalo a diario y únete a la Cultura del Pronóstico del IDEAM

Disponible para  



PRONÓSTICO METEOROLÓGICO




Viernes 28 y sábado 29 de julio de 2017

REGIÓN	PRONÓSTICO
ANDINA	<p>VIERNES. Durante la mañana, se espera cielo parcialmente cubierto con lluvias en sectores del noroccidente de Antioquía. Lloviznas son previstas en sectores de Cundinamarca, Boyacá, zonas aisladas de Huila y Cauca. Para la tarde aumentará la nubosidad con probabilidad de lluvias al norte y occidente de Antioquia, norte y oriente de Cundinamarca, Valle del Cauca y zonas localizadas del sur y oriente de los santanderes. En Risaralda, Cauca y Nariño no se descartan lluvias ligeras o lloviznas aisladas. Probabilidad de descargas eléctricas. En la noche se esperan lluvias en los santanderes, Antioquia, Valle del Cauca, Risaralda y menos intensas al oriente de Cundinamarca y Boyacá.</p> <p>SÁBADO. Se estima lluvias sobre el norte de la región las de mayor intensidad, en los departamentos de Antioquia, santanderes y Boyacá, condición especialmente dada para las horas de la tarde y noche. Lluvias de menor intensidad en sectores de Risaralda, Cauca y Huila.</p>
INSULAR PACÍFICO	<p>VIERNES. En Malpelo se estima cielo parcialmente cubierto con predominio de tiempo seco durante la jornada. En Gorgona se estima cielo parcial a mayormente nublado con lluvias especialmente en horas de la mañana y la noche.</p> <p>SÁBADO. En Gorgona se prevé cielo entre parcial y mayormente cubierto con lluvias ligeras en horas de la madrugada y noche. En Malpelo se estima predominio de tiempo seco.</p>
PACÍFICO	<p>VIERNES. En horas de la mañana se prevé cielo mayormente cubierto con precipitaciones ligeras y dispersas en Chocó y lloviznas en Valle del Cauca. En la tarde se estiman precipitaciones en amplios sectores de Chocó, Valle del Cauca y occidente de Cauca, el resto de la región con abundante nubosidad. En horas de la noche continuarán las lluvias en sur de Chocó, y sectores de Valle del Cauca.</p> <p>SÁBADO. Durante la jornada las precipitaciones de mayor intensidad se esperan en sectores de Chocó y Valle del Cauca, especialmente en horas de la tarde y la noche, lluvias ligeras y/o lloviznas en el occidente de Cauca y Norte de Nariño.</p>
OCÉANO PACÍFICO	<p>VIERNES. Al norte y centro del océano Pacífico nacional se esperan lluvias, tanto en el litoral como en alta mar, especialmente en horas de la mañana y la noche. Alta probabilidad de descargas eléctricas.</p> <p>SÁBADO. Abundante nubosidad con lluvias de variada intensidad, las mas fuertes con probabilidad de actividad eléctrica, son previstas en la madrugada, algunas horas de la mañana y la noche.</p>

Planeando tu día?
Descarga YA y conoce...



Consúltalo a diario y únete a la Cultura del Pronóstico del IDEAM

Disponible para  

PRONÓSTICO METEOROLÓGICO

Viernes 28 y sábado 29 de julio de 2017



REGIÓN	PRONÓSTICO
<p>ORINOQUIA</p>	<p>VIERNES. En horas de la mañana, se esperan lluvias en sectores de Vichada. No se descartan lloviznas en sectores del piedemonte de Meta. En horas de la tarde se prevé abundante nubosidad con lluvias en sectores de Vichada y, de menor intensidad en zonas localizadas al oriente de Casanare, Arauca y cercanías al piedemonte de llanero. En horas de la noche las precipitaciones se estiman en sectores del oriente de Vichada y occidente de Arauca. No se descartan lloviznas en el piedemonte a la altura de Meta.</p> <p>SÁBADO. A lo largo de la jornada se prevé cielo entre parcial y mayormente cubierto, lluvias ligeras en Vichada y algunas zonas puntuales de Arauca y oriente de Casanare, especialmente al finalizar la mañana y en horas de la tarde.</p>
<p>AMAZONIA</p>	<p>VIERNES. En horas de la mañana abundante nubosidad con posibles lloviznas y lluvias ligeras y dispersas en el piedemonte amazónico, Guaviare y oriente de Guainía. En horas de la tarde se espera incremento de nubosidad con precipitaciones en Guainía, oriente de Guaviare y sectores del piedemonte amazónico. Lloviznas y lluvias ligeras en el occidente de Amazonas y oriente de Vaupés. Para la noche las lluvias se esperan en Guaviare, norte de Amazonas y Vaupés, no se descartan lloviznas en el piedemonte amazónico.</p> <p>SÁBADO. Cielo entre parcial y mayormente cubierto con lluvias ligeras y/o lloviznas principalmente el oriente de la región sobre los departamentos de Guanía, Vaupés, Guaviare, Amazonas y oriente de Caquetá en especial en horas de la tarde y noche.</p>

Planeando tu día?
Descarga YA y conoce...



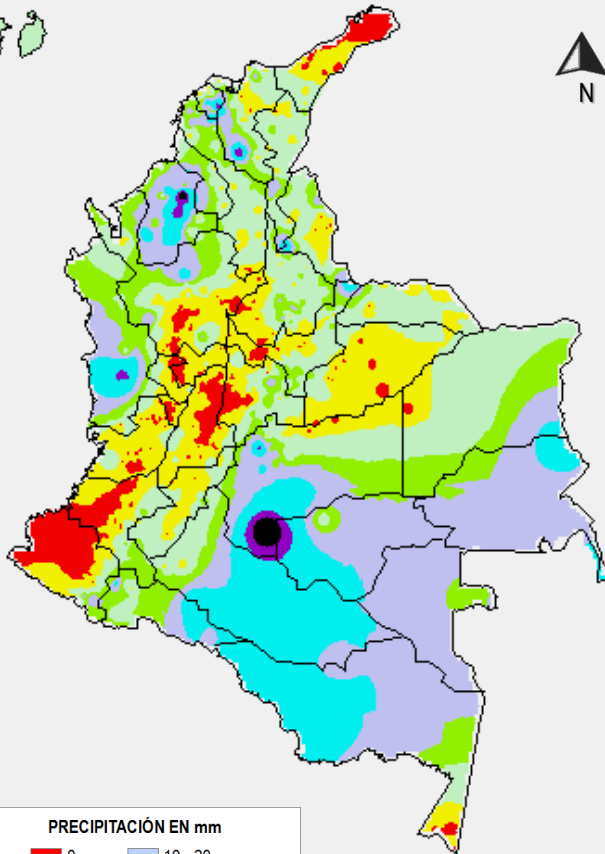
Consúltalo a diario y únete a la Cultura del Pronóstico del IDEAM

Disponible para  

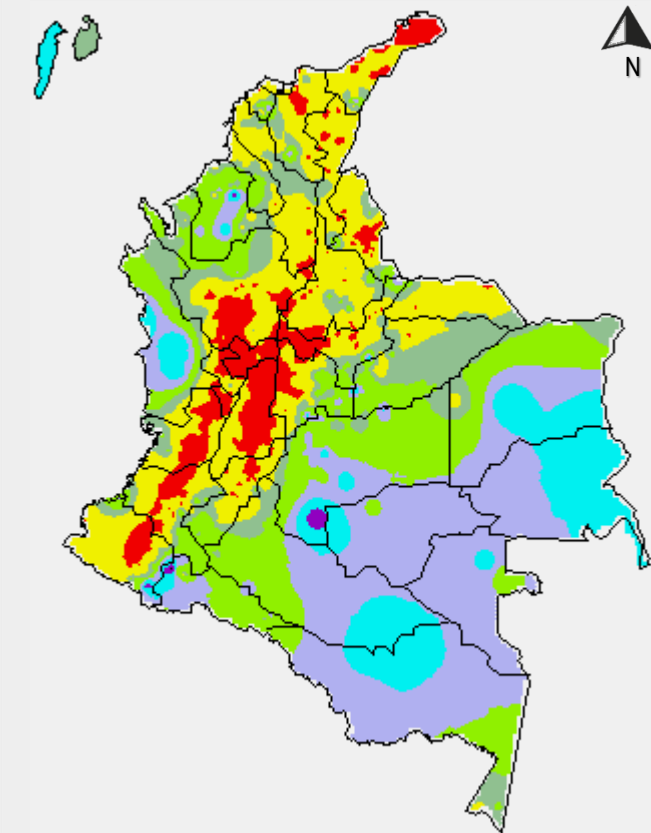
MAPAS DE PRECIPITACIÓN

Precipitación diaria: desde las 7:00 a. m. del día jueves 27 de julio hasta las 7:00 a. m. del día viernes 28 de julio de 2017.

Precipitación de los últimos 3 días: desde las 7:00 a.m. del día martes 25 de julio hasta las 7:00 a.m. del día viernes 28 de julio de 2017.



1 milímetro de precipitación equivale a 1 litro de lluvia por m²



1 milímetro de precipitación equivale a 1 litro de lluvia por m²

ALERTAS VIGENTES E INFORMACIÓN ADICIONAL

Para mayor información sobre el pronóstico del estado del tiempo, informes técnicos diarios, comunicados especiales, mapas diarios de temperaturas máximas y mínimas e información diaria de precipitación se sugiere consultar los siguientes enlaces:

- [MAPA DIARIO DE TEMPERATURA MÁXIMA.](#)
- [MAPA DIARIO DE TEMPERATURA MÍNIMA.](#)
- [INFORMACIÓN DIARIA DE PRECIPITACIÓN Y TEMPERATURA DE LOS PRINCIPALES AEROPUERTOS DEL PAÍS.](#)
- [MOAICO MAPAS DE PRECIPITACIÓN DIARIA EN MILÍMETROS.](#)

ALERTAS POR NIVELES DE LOS RÍOS

REGIÓN CARIBE

SITIOS PARA LOS CUALES SE GENERA LA ALERTA

ALERTA ROJA

NIVELES ALTOS EN EL RÍO SINÚ (CUENCA BAJA).

Se mantienen las afectaciones por niveles altos en algunos sectores del río Sinú, particularmente en la cuenca baja del río en jurisdicción de los municipios de Lorica y San Bernardo del Viento. El IDEAM hace una llamado de atención especial a autoridades locales y regionales de Gestión del Riesgo para que mantengan atento seguimiento al comportamiento de los niveles del río.

REGIÓN ORINOQUIA

SITIOS PARA LOS CUALES SE GENERA LA ALERTA

ALERTA ROJA

NIVELES ALTOS EN EL RÍO INÍRIDA.

Se espera que durante la siguiente semana se mantenga un comportamiento estable en el nivel del río Inírida a la altura del municipio de Puerto Inírida (Guainía), con valores por encima de la cota crítica de afectación de los sectores ribereños más bajos de dicho municipio. Se recomienda a pobladores ribereños y autoridades locales y regionales de Gestión de Riesgo, tomar las medidas pertinentes ante las probables afectaciones por desbordamientos e inundaciones que se puedan estar presentando.

REGIÓN CARIBE

SITIOS PARA LOS CUALES SE GENERA LA ALERTA

ALERTA NARANJA

SE PREVÉ CRECIENTES SUBITAS EN EL RIO SAN JORGE.

Debido a la persistencia de las lluvias en la cuenca alta y media del río San Jorge se espera que se presenten ascensos de carácter moderado a significativo del nivel de los ríos San Pedro y San Jorge, con lo cual se mantendrán los altos niveles cercanos a la cota de afectación a la altura de las poblaciones de Puerto Libertador, Montelíbano y Buenavista, en el departamento de Córdoba. El IDEAM recomienda a las autoridades de Gestión del Riesgo tanto Locales como Regionales y a la población en general asentada en las riberas de los ríos San Pedro y San Jorge, para que estén atentos ante probables crecientes súbitas.

ALERTAS POR NIVELES DE LOS RÍOS

REGIÓN ANDINA

SITIOS PARA LOS CUALES SE GENERA LA ALERTA

PROBABILIDAD DE CRECIENTES SÚBITAS EN LOS RÍOS DE MONTAÑA DEL DEPARTAMENTO DE ANTIOQUIA.

Se mantiene esta alerta por cuanto se pronostica persistan las lluvias de variada intensidad en el departamento de Antioquia, las cuales pueden generar incrementos súbitos en los niveles de los ríos Tarazá, Man y Nechí. El IDEAM recomienda a las autoridades de Gestión del Riesgo tanto Locales como Regionales y a la población en general asentada en las riberas de estos ríos estén atentos al comportamiento de los niveles.

**ALERTA
NARANJA**

PROBABILIDAD DE OCURRENCIA DE CRECIENTES SÚBITAS EN LOS RÍOS QUE DESEMBOCAN EN EL GOLFO DE URABÁ.

Con la persistencia en las lluvias en la cuenca del río León se pueden generar crecientes súbitas en el río León y sus afluentes. El IDEAM recomienda a las autoridades de Gestión del Riesgo tanto Locales como Regionales y a la población en general asentada en las riberas de estos ríos permanecer atentos al comportamiento de los niveles.

REGIÓN ORINOQUIA

SITIOS PARA LOS CUALES SE GENERA LA ALERTA

NIVELES ALTOS EN EL RÍO ORINOCO.

El nivel se mantiene con un comportamiento estable y cercano a la cota de afectación. Se espera que esta condición se mantenga durante la siguiente semana en el río Orinoco por lo que aún puede presentar afectación a la altura del municipio de Puerto Carreño (Vichada). Se recomienda a pobladores ribereños y autoridades locales y regionales de Gestión de Riesgo, tomar las medidas pertinentes ante las probables afectaciones por desbordamientos e inundaciones que se puedan estar presentando en sectores ribereños bajos.

**ALERTA
NARANJA**

REGIÓN PACÍFICO

SITIOS PARA LOS CUALES SE GENERA LA ALERTA

PROBABILIDAD DE CRECIENTES EN EL RIO ATRATO

Se mantiene esta alerta debido a las persistentes lluvias sobre la cuenca alta del río Atrato y se espera la ocurrencia de ascenso moderados del nivel a la altura de Quibdó. El IDEAM recomienda a la población en general mantener atento seguimiento al comportamiento y fluctuaciones en los niveles de estos ríos.

**ALERTA
AMARILLA**

ALERTAS POR NIVELES DE LOS RÍOS

REGIÓN ORINOQUIA

SITIOS PARA LOS CUALES SE GENERA LA ALERTA

ALERTA AMARILLA

NIVELES ALTOS EN EL RÍO META.

Los niveles del río Meta en la cuenca media se mantienen altos en las estaciones Humapo en el municipio de Puerto López (Meta) y La Hermosa en jurisdicción del municipio de Paz de Ariporo(Casanare).

NIVELES ALTOS EN EL RÍO ARIARI.

Se mantiene la alerta amarilla en la cuenca alta del Río Ariari a la altura de la estación Puerto Rico en la que se evidencian niveles en ascenso.

ALERTAS POR AMENAZAS DE INCENDIOS DE LA COBERTURA VEGETAL

ALERTA ROJA:

Amenaza Alta o muy alta de ocurrencia de incendios de la cobertura vegetal en zonas de bosques, cultivos y pastos, localizados en los siguientes municipios y sectores aledaños:

ALERTA NARANJA:

Amenaza moderada de ocurrencia de incendios de la cobertura vegetal en zonas de bosques, cultivos y pastos, localizados en los siguientes municipios y sectores aledaños:

REGIÓN CARIBE	
ALERTA ROJA	SITIOS PARA LOS CUALES SE GENERA LA ALERTA
	LA GUAJIRA: Manaure y Uribia.

Especial atención en los Parques Nacionales Naturales Ciénaga Grande de Santa Marta y Macuira.

REGIÓN ANDINA	
ALERTA ROJA	SITIOS PARA LOS CUALES SE GENERA LA ALERTA
	<p>CAUCA: Cajibío, Morales, Piendamó, Popayán y Sotará (Paispamba).</p> <p>CUNDINAMARCA: Cota, Funza, Fúquene, Guachetá, Guataquí, Madrid, Mosquera, San Juan de Río Seco, Simijaca, Susa, Tenjo y Útica.</p> <p>HUILA: Aipe, Baraya, Colombia, Gigante, Tello y Villavieja.</p> <p>NARIÑO: Sapuyes, Tangua, Túquerres y Yacuanquer.</p> <p>QUINDÍO: Circasia, La Tebaida, Montenegro y Pijao.</p> <p>TOLIMA: Alvarado, Ambalema, Armero (Guayabal), Ataco, Coello, Coyaima, Espinal, Falan, Flandes, Guamo, Lérída, Natagaima, Ortega, Palocabildo, Piedras, Rovira, Saldaña, Santa Isabel, Suárez, Valle de San Juan y Venadillo.</p> <p>VALLE DEL CAUCA: Andalucía, Caicedonia, Candelaria, Palmira, Pradera y Trujillo.</p>

Especial atención en los Parques Nacionales Naturales de Iguaque, Las Hermosas, Los Farallones de Cali, Los Nevados y Nevado del Huila.

ALERTAS POR AMENAZAS DE INCENDIOS DE LA COBERTURA VEGETAL

ALERTA ROJA:

Amenaza Alta o muy alta de ocurrencia de incendios de la cobertura vegetal en zonas de bosques, cultivos y pastos, localizados en los siguientes municipios y sectores aledaños:

ALERTA NARANJA:

Amenaza moderada de ocurrencia de incendios de la cobertura vegetal en zonas de bosques, cultivos y pastos, localizados en los siguientes municipios y sectores aledaños:

REGIÓN ANDINA

SITIOS PARA LOS CUALES SE GENERA LA ALERTA

ALERTA NARANJA

ANTIOQUIA: Anzá, Bello, Betulia, Copacabana, Envigado, Girardota, Guarne, Jericó, La Ceja, La Estrella, Marinilla, Peñol, Retiro, Támesis y Valparaíso.

BOYACÁ: Chiquinquirá, Chíquiza, Cuitiva, Duitama, Firavitoba, Floresta, Gachantivá, Iza, Nobsa, Oicatá, Paipa, Ráquira, Sáchica, San Miguel de Sema, Santa Rosa de Viterbo, Santa Sofía, Sotaquirá, Sutamarchán, Tibasosa, Tinjacá, Tuta y Villa de Leiva.

CALDAS: Marquetalia y Victoria.

CAUCA: Caloto, Corinto, Guachene, Miranda, Padilla, Páez (Belalcázar), Puerto Tejada, Santander de Quilichao y Villa Rica.

HUILA: Garzón y Teruel.

NARIÑO: Guaitarilla, Mallama (Piedrancha) y Pasto, Santa Cruz (Guachavés).

QUINDÍO: Filandia, Génova y Quimbaya.

RISARALDA: Marsella y Pereira.

TOLIMA: Mariquita.

VALLE DEL CAUCA: Alcalá, Cali, Calima (El Darién), Cartago, Florida, Ginebra, Guacarí, Jamundí, Riofrío, Ulloa, Vijes, Yotoco y Zarzal.

Especial atención en los Parques Nacionales Naturales de Iguaque, Las Hermosas, Los Farallones de Cali, Los Nevados y Nevado del Huila.

ALERTAS POR AMENAZAS DE DESLIZAMIENTO

ALERTA ROJA:

Amenaza alta a muy alta por deslizamientos de tierra detonados por lluvias, localizados en los siguientes municipios:

ALERTA NARANJA:

Amenaza moderada por deslizamientos de tierra detonados por lluvias, localizados en los siguientes municipios:

REGIÓN ANDINA

ALERTA
ROJA

SITIOS PARA LOS CUALES SE GENERA LA ALERTA

CUNDINAMARCA: Choachí, Fómeque, La Calera, Ubaque
SANTANDER: Charalá y San Gil

REGIÓN PACÍFICA

ALERTA
ROJA

SITIOS PARA LOS CUALES SE GENERA LA ALERTA

CHOCÓ: Atrato (Yuto) y Quibdó.

REGIÓN DE LA AMAZONÍA

ALERTA
ROJA

SITIOS PARA LOS CUALES SE GENERA LA ALERTA

PUTUMAYO: San Francisco.

REGIÓN CARIBE

ALERTA
NARANJA

SITIOS PARA LOS CUALES SE GENERA LA ALERTA

CÓRDOBA: Sahagun.

REGIÓN ANDINA

ALERTA
NARANJA

SITIOS PARA LOS CUALES SE GENERA LA ALERTA

BOYACÁ: Cubará
NORTE DE SANTANDER: Toledo.
SANTANDER: Rionegro y Sabana de Torres

ALERTAS POR AMENAZAS DE DESLIZAMIENTO

ALERTA ROJA:

Amenaza alta a muy alta por deslizamientos de tierra detonados por lluvias, localizados en los siguientes municipios:

ALERTA NARANJA:

Amenaza moderada por deslizamientos de tierra detonados por lluvias, localizados en los siguientes municipios:

REGIÓN DE LA ORINOQUIA

ALERTA NARANJA

SITIOS PARA LOS CUALES SE GENERA LA ALERTA

META: La Macarena

REGIÓN PACÍFICA

ALERTA NARANJA

SITIOS PARA LOS CUALES SE GENERA LA ALERTA

CHOCÓ: Alto Baudó (Pie de Pato), Bagadó, Bahía Solano (Mutis), Bajo Baudó (Pizarro), Bojayá (Bellavista), Cértegui, Condoto, El Cantón del San Pablo (Managrù), El Carmen, Istmina, Lloró, Medio Atrato (Beté), Medio Baudó (Boca de Pepé), Medio San Juan (Andagoya), Nóvita, Nuquí, Río Iró (Santa Rita), Río Quito (Paimadó), Tadó, Unión Panamericana (Animas),
NARIÑO: Córdoba, Potosí y Puerres.

REGIÓN DE LA AMAZONÍA

ALERTA NARANJA

SITIOS PARA LOS CUALES SE GENERA LA ALERTA

CAQUETÁ: San José del Fragua
PUTUMAYO: Mocoa y Santiago.

REGIÓN ANDINA

ALERTA AMARILLA

SITIOS PARA LOS CUALES SE GENERA LA ALERTA

ANTIOQUIA: Abejorral, Amagá, Amalfi, Andes, Angelópolis, Anorí, Argelia, Armenia, Briceño, Cáceres, Caldas, Campamento, Cañasgordas, Caracolí, Caramanta, Ciudad Bolívar, Concordia, Dabeiba, Ebéjico, Fredonia, Frontino, Giraldo, Heliconia, Ituango, La Pintada, La Unión, Maceo, Medellín, Montebello, Nariño, Puerto Berrío, Puerto Nare, Puerto Triunfo, Remedios, Salgar, San Carlos, San Francisco, San Luis, Santa Bárbara, Santa Fe de Antioquia, Segovia, Sonsón, Sopetrán, Tarazá, Tarso, Toledo, Uramita, Urao, Valdivia, Vegachí, Venecia, Yalí, Yarumal y Yolombó.

ALERTAS POR AMENAZAS DE DESLIZAMIENTO

ALERTA ROJA:

Amenaza alta a muy alta por deslizamientos de tierra detonados por lluvias, localizados en los siguientes municipios:

ALERTA NARANJA:

Amenaza moderada por deslizamientos de tierra detonados por lluvias, localizados en los siguientes municipios:

REGIÓN ANDINA

SITIOS PARA LOS CUALES SE GENERA LA ALERTA

ALERTA AMARILLA

BOYACÁ: Almeida, Aquitania, Berbeo, Betétiva, Buenavista, Campohermoso, Chinavita, Chita, Chivor, Coper, Corrales, El Espino, Gámeza, Guicán, La Victoria, Labranzagrande, Macanal, Maripí, Miraflores, Mongua, Moniquirá, Muzo, Otanche, Pachavita, Páez, Pajarito, Panqueba, Pauna, Paya, Paz de Rio, Pesca, Pisva, Puerto Boyacá, Quípama, Rondón, Saboyá, San José Pare, San Luis de Gaceno, San Pablo de Borbur, Santa María, Santana, Socotá, Sogamoso, Tasco, Tibaná, Tópaga, Turmequé, Umbita y Ventaquemada.

CALDAS: Aguadas, Chinchiná, Filadelfia, La Merced, Manizales, Manzanares, Marmato, Marulanda, Neira, Pácora, Pensilvania, Salamina, Samaná, Supia y Villamaria.

CUNDINAMARCA: Agua de Dios, Albán, Anapoima, Anolaima, Apulo, Arbeláez, Beltrán, Bituima, Bogotá, D.C., Bojacá, Cabrera, Cachipay, Caparrapí, Cáqueza, Carmen de Carupa, Chaguaní, Chipaque, Chocontá, Cucunubá, El Colegio, El Peñón, El Rosal, Facatativá, Fusagasugá, Gachetá, Gama, Granada, Guaduas, Guatavita, Guayabal de Siquima, Guayabetal, Gutiérrez, Jerusalén, La Mesa, La Palma, La Peña, La Vega, Lenguazaque, Machetá, Medina, Nilo, Nimaima, Nocaima, Pacho, Paima, Pandi, Pasca, Pulí, Quebradanegra, Quetame, Quipile, Ricaurte, San Antonio de Tequendama, San Bernardo, San Cayetano, San Francisco, San Juan de Rioseco, Sasaima, Sesquillé, Sibaté, Sylvania, Soacha, Subachoque, Suesca, Supatá, Sutatausa, Tabio, Tausa, Tena, Tibacuy, Tocaima, Topaipí, Ubalá, Utica, Venecia, Vergara, Vianí, Villagómez, Villapinzón, Villeta, Viotá, Yacopí, Zipacón y Zipaquirá.

HUILA: La Plata y Neiva.

NORTE DE SANTANDER: Ábrego, Cócota, Chinácota, Chitagá, Convención, Cucutilla, Durania, El Zulia, Gramalote, Hacarí, Labateca, Lourdes, Pamplona, Salazar, San Calixto, Sardinata, Silos, Teorama y Villa Caro.

QUINDÍO: Calarcá, Córdoba, Salento

RISARALDA: Santa Rosa de Cabal.

SANTANDER: Albania, Barbosa, Bolivar, Carcasí, Chipatá, Contratación, Coromoro, El Carmen, El Guacamayo, Florián, Floridablanca, Girón, Guavatá, Guepsa, La Belleza, La Paz, Landázuri, Lebrija, Macaravita, Matanza, Mogotes, Puente Nacional, San Andrés, San Benito, San Miguel, San Vicente de Chucurí, Santa Helena del Opón, Sucre, Tona, Valle de San José y Vélez.

TOLIMA: Alpujarra, Anzoátegui, Cajamarca, Carmen de Apicalá, Casabianca, Chaparral, Cunday, Dolores, Fresno, Herveo, Ibagué, Icononzo, Líbano, Melgar, Murillo, Planadas, Prado, Purificación, Rioblanco, Roncesvalles, San Antonio, Villahermosa y Villarrica.

ALERTAS POR AMENAZAS DE DESLIZAMIENTO

ALERTA ROJA:

Amenaza alta a muy alta por deslizamientos de tierra detonados por lluvias, localizados en los siguientes municipios:

ALERTA NARANJA:

Amenaza moderada por deslizamientos de tierra detonados por lluvias, localizados en los siguientes municipios:

REGIÓN CARIBE

SITIOS PARA LOS CUALES SE GENERA LA ALERTA

ALERTA AMARILLA

CESAR: La Gloria, Pailitas, Pelaya y Valledupar.
CÓRDOBA: Montelíbano y Puerto Libertador.
LA GUAJIRA: San Juan del Cesar.
MAGDALENA: Ciénaga, Fundación y Santa Marta.

REGIÓN DE LA ORINOQUIA

SITIOS PARA LOS CUALES SE GENERA LA ALERTA

ALERTA AMARILLA

ARAUCA: Saravena.
CASANARE: Aguazul, Chámeza, Hato Corozal, La Salina, Nunchía, Paz de Ariporo, Pore, Recetor, Sabanalarga, Támara, Tauramena y Yopal.
META: Acacias, Cubarral, Cumaral, El Castillo, Guamal, Restrepo y Villavicencio.

REGIÓN PACÍFICA

SITIOS PARA LOS CUALES SE GENERA LA ALERTA

ALERTA AMARILLA

CAUCA: Almaguer, Bolívar, Caldono, El Tambo, Inzá, Jambaló, La Sierra, La Vega, López, Páez (Belalcázar), Rosas, Santa Rosa, Silvia, Toribío y Totoró.
CHOCÓ: Sipí.
NARIÑO: Albán (San José), Buesaco y Samaniego.
VALLE DEL CAUCA: Bolívar, Buenaventura, Buga, Bugalagrande, Calima (El Darién), Dagua, El Cerrito, El Dovio, San Pedro, Sevilla, Tuluá y Versalles.

REGIÓN DE LA AMAZONÍA

SITIOS PARA LOS CUALES SE GENERA LA ALERTA

ALERTA AMARILLA

CAQUETÁ: Belén de Los Andaquíes y Morelia.
PUTUMAYO: Colón, Orito, Sibundoy y Villagarzón.

ALERTAS POR AMENAZAS DE DESLIZAMIENTO

ALERTA ROJA:

Amenaza alta a muy alta por deslizamientos de tierra detonados por lluvias, localizados en los siguientes municipios:

ALERTA NARANJA:

Amenaza moderada por deslizamientos de tierra detonados por lluvias, localizados en los siguientes municipios:

SECTORES VIALES

SECTORES VIALES IDENTIFICADOS CON POTENCIALIDAD DE DESLIZAMIENTOS, EN LOS CUALES GENERAN ALERTAS

DEPARTAMENTO	SECTOR VIAL
ARAUCA	La Lejía - Saravena
BOYACÁ	La Lejía - Saravena
CHOCÓ	Certeguí - Quibdó Las Animas - Certeguí Las Animas - Mumbú Quibdó - La Mansa Río Pató (El Afirmado) Río Pató (El Afirmado) - La Ye (Las Animas)
CÓRDOBA	Planeta Rica - La Ye
NARIÑO	La Piscicultura - El Pepino
NORTE DE SANTANDER	La Lejía - Saravena
PUTUMAYO	La Piscicultura - El Pepino

ALERTAS METEOMARINA

MAR CARIBE

<p>ALERTA AMARILLA</p>	<p>POR VIENTO Y OLEAJE Persiste la alerta sobre el centro y oriente del mar Caribe colombiano, por cuenta de la velocidad del viento la intensidad estará entre 20 a 30 nudos (37 km/h - 56 km/h) y rachas mayores; la altura del oleaje oscilará entre los 2.0 y 3.0 metros. Por lo tanto, se recomienda a pescadores y usuarios de embarcaciones de poco calado consultar con las Capitanías de puerto antes de zarpar y a los habitantes costeros estar atentos a la evolución de las condiciones meteorológicas.</p>
<p>ALERTA NARANJA</p>	<p>POR TIEMPO LLUVIOSO En el occidente del Caribe colombiano incluido el litoral, persistirán las lluvias y tormentas eléctricas. Por esta razón, se recomienda a los habitantes costeros estar atentos a la evolución de las condiciones meteorológicas y a los usuarios de pequeñas embarcaciones consultar con las Capitanías de puerto antes de zarpar.</p>

OCÉANO PACÍFICO

<p>ALERTA NARANJA</p>	<p>POR TIEMPO LLUVIOSO Continuarán las lluvias moderadas con actividad eléctrica, tanto en cercanías a la costa como mar adentro, especialmente en el centro y norte del área marítima. Por lo tanto, se recomienda a pescadores y usuarios de embarcaciones de poco calado consultar con las Capitanías de puerto antes de zarpar. De igual forma, se recomienda a los habitantes costeros estar atentos a la evolución de las condiciones meteorológicas.</p>
<p>ALERTA AMARILLA</p>	<p>POR PLEAMAR Hasta el día de hoy 28 de julio de 2017, en la cuenca del pacífico colombiano se presentará una de las pleamares más significativas del mes, asociada a la marea astronómica. Se recomienda a pobladores ribereños, estar a atentos a la evolución del fenómeno.</p>

°C: grados Celsius

m: metros

mm: milímetros

msnm: metros sobre nivel del mar

Km/h: kilómetros por hora

HLC: hora local colombiana

GOES: Geostationary Operational Environmental Satellites (Satélite Geoestacionario Operacional Ambiental).

GOES-13 es el designado GOES-Este, localizado en 75° W sobre el ecuador geográfico.

PNN: Parque Nacional Natural

SFF: Santuario de Fauna y Flora



ALERTA ROJA. PARA TOMAR ACCIÓN Advierte al Sistema Nacional de Gestión del Riesgo de Desastres sobre el peligro de un fenómeno y sus efectos adversos sobre la población. Se emite una alerta sólo cuando la identificación de un evento extraordinario indique la amenaza inminente y cuando la gravedad del fenómeno requiera atención prioritaria de los comités departamentales y locales.



ALERTA NARANJA. PARA PREPARARSE Indica la amenaza de un fenómeno. No implica riesgo inmediato por lo que es catalogado como un mensaje para informarse y prepararse. El aviso implica vigilancia continua ya que las condiciones son propicias para el desarrollo de un suceso natural.



ALERTA AMARILLA. PARA INFORMARSE Se emite cuando las condiciones hidrometeorológicas son favorables para la ocurrencia de un fenómeno natural y pueden aumentar el riesgo según los pronósticos. Por sus características, este nivel está encaminado a informar.

CONDICIONES NORMALES Indica que no existe ninguna clase de alerta para la región o zona mencionada.

OMAR FRANCO | Director General

CHRISTIAN EUSCÁTEGUI | Jefe Oficina del Servicio de Pronósticos y Alertas

Profesionales de Turno:

Constanza Rosero, Juile Tobón, Alexander Martínez, Sonia Bermúdez, Juan Barrios, María Inés Cubillos y Enrique Rodríguez.

<http://www.ideam.gov.co>

Correos electrónicos: servicio@ideam.gov.co, alertas@ideam.gov.co

Calle 25D # 96B – 70, Piso 3. Bogotá, D.C., Colombia.

Teléfono: 3075625 Ext. 1334–1336.

Síguenos en:

