

# INFORME TÉCNICO DIARIO Nº 217

El IDEAM comunica al Sistema Nacional de Gestión del Riesgo (SNGR) y al Sistema Nacional Ambiental (SINA).

Bogotá D. C., sábado 05 de agosto de 2017.

Hora de actualización:  
12:49 p. m.

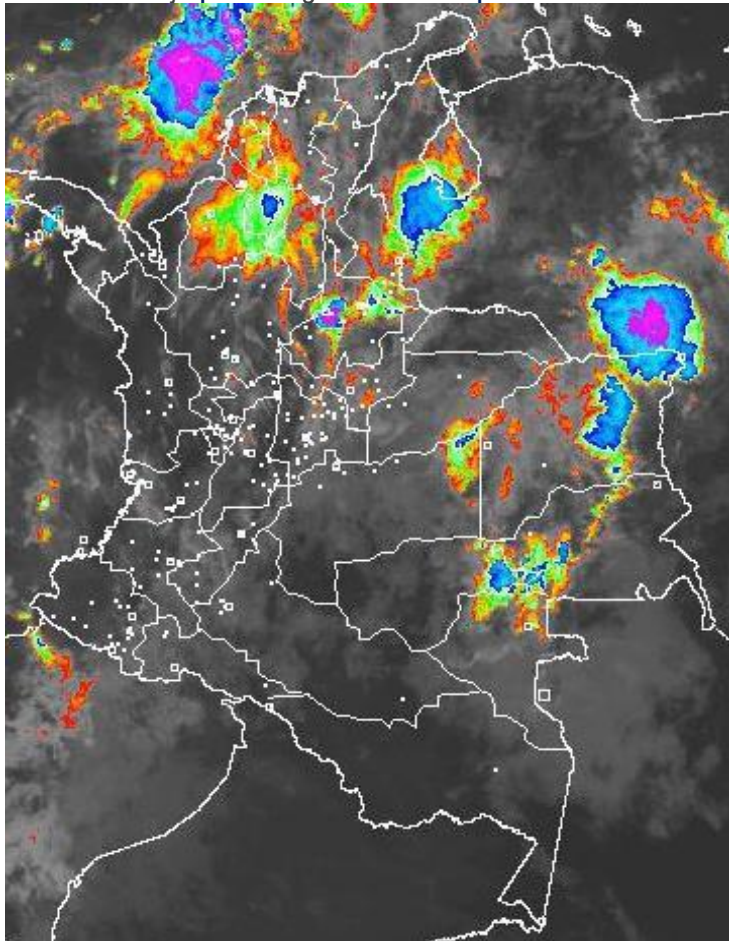


## CONDICIONES HIDROMETEOROLÓGICAS ACTUALES

Durante el último día predominaron fuertes precipitaciones en la región Caribe, producto de la actividad de una onda tropical que, para el día de hoy se ubica en el centro del mar Caribe con probabilidad de convertirse en ciclón Tropical. Dicho sistema seguirá interactuando con un sistema de baja presión al NW del territorio nacional y la ZCIT, por lo que se prevé se mantengan precipitaciones en el Caribe y occidente del país. Igualmente se prevé ingreso de humedad en la Orinoquia y Amazonia por lo que se esperan lluvias y abundante nubosidad a lo largo de la jornada.

## IMAGEN SATELITAL

Canal Infrarrojo | 05 de agosto de 2017 | Hora 8:45 a. m. HLC



Consulte todos los días el pronóstico del tiempo y las alertas hidrometeorológicas vigentes del IDEAM, en un formato de calidad. Alrededor de las 7:30 a. m. está a disposición del público en [www.ideam.gov.co](http://www.ideam.gov.co).

Se puede ver también en dispositivos móviles **AQUÍ**





# LO MÁS DESTACADO

## LLUVIAS REGISTRADAS EN LAS ÚLTIMAS 24 HORAS

- Incremento importante de las precipitaciones en las últimas 24 horas, las cuales principalmente se concentraron especialmente en las regiones Caribe, Orinoquia y Andina. La mayor precipitación se presentó en el municipio de **Magangüé (Bolívar), con 131.4 mm.**

## ALERTA ROJA

- Por niveles muy altos y superando las cotas de afectación de corrientes de los siguientes departamentos: Sinú, Magdalena, Antioquia, Guainía, Vichada, Córdoba y Cesar.
- Por alta probabilidad de incendios de la cobertura vegetal en varios sectores de la región Andina.
- Por probabilidad alta de deslizamientos de tierra detonados por lluvias, en sectores inestables o de alta pendiente, localizados en municipios de la región Amazonia.

## ALERTA NARANJA

- Por niveles altos y próximos a superar las cotas de afectación de corrientes de los siguientes departamentos: Córdoba, Sucre, Bolívar, Magdalena, Atlántico, Cesar, Antioquia, Chocó, Meta, La Guajira, Valle del Cauca y Putumayo.
- Por probabilidad moderada de deslizamientos de tierra detonados por lluvias, en sectores inestables o de alta pendiente, localizados en áreas de las regiones Caribe, Amazonia, Orinoquia, Pacífica y Andina.
- Por moderada posibilidad de incendios de la cobertura vegetal en algunos municipios de la regiones Amazonia, Orinoquia y Andina.
- Por tiempo lluvioso en el Océano Pacífico y en el mar Caribe.

## ALERTA AMARILLA

- Por niveles altos en varias corrientes de los siguiente departamentos: Meta, Arauca y Norte de Santander.
- Por probabilidad baja de deslizamientos de tierra detonados por lluvias, en sectores inestables o de alta pendiente, localizados en amplias áreas de las regiones Pacífica, Orinoquia, Amazonia, Andina y Caribe.
- Por tiempo lluvioso en el mar Caribe.
- Por amenaza baja de incendios de la cobertura vegetal en algunos municipios de las regiones Orinoquia, Pacífica y Amazonia.

# PRONÓSTICO CONDICIONES METEOROLÓGICAS ESPECIALES

## ÁREA DEL VOLCÁN GALERAS

A lo largo de la jornada se estima cielo entre parcial y mayormente cubierto con predominio de tiempo seco.

El SERVICIO GEOLÓGICO COLOMBIANO reporta en nivel AMARILLO (III): CAMBIOS EN EL COMPORTAMIENTO DE LA ACTIVIDAD VOLCÁNICA. Lat:155 Lon:-77.37

ELEVACIÓN (pies)	DIRECCIÓN	VELOCIDAD	
		NUDOS	Km/h
10,000	ESTE	10 - 15	18 - 27
18,000	ESTE	25 - 30	45 - 54
24,000	ESTE	25 - 30	45 - 54
30,000	ESTE	20 - 25	36 - 45

## ÁREA DEL VOLCÁN NEVADO DEL HUILA

Se estima que durante gran parte de la jornada se presente tiempo seco, aunque al finalizar el día se incrementará la nubosidad.

El SERVICIO GEOLÓGICO COLOMBIANO reporta en nivel AMARILLO (III): CAMBIOS EN EL COMPORTAMIENTO DE LA ACTIVIDAD VOLCÁNICA. Lat:2.92 Lon:-76.05

ELEVACIÓN (pies)	DIRECCIÓN	VELOCIDAD	
		NUDOS	Km/h
10,000	SURESTE	5 - 10	9 - 18
18,000	ESTE	25 - 30	45 - 54
24,000	ESTE	25 - 30	45 - 54
30,000	ESTE	25 - 30	45 - 54

## ÁREA DEL VOLCÁN CERRO MACHÍN

A lo largo de la jornada se estima cielo entre parcial y mayormente cubierto con predominio de tiempo seco.

El SERVICIO GEOLÓGICO COLOMBIANO reporta en nivel AMARILLO (III): CAMBIOS EN EL COMPORTAMIENTO DE LA ACTIVIDAD VOLCÁNICA. Lat:4.80 Lon:-75.62

ELEVACIÓN (pies)	DIRECCIÓN	VELOCIDAD	
		NUDOS	Km/h
10,000	SUR	5 - 10	9 - 18
18,000	ESTE	20 - 25	36 - 45
24,000	ESTE	20 - 25	36 - 45
30,000	ESTE	20 - 25	36 - 45

## ÁREA DEL VOLCÁN NEVADO DEL RUIZ

En las horas de la mañana se prevé tiempo seco. Después del mediodía se incrementará la nubosidad con precipitaciones.

El SERVICIO GEOLÓGICO COLOMBIANO reporta en nivel AMARILLO (III): CAMBIOS EN EL COMPORTAMIENTO DE LA ACTIVIDAD VOLCÁNICA. Lat:4.89 Lon:-75.32

ELEVACIÓN (pies)	DIRECCIÓN	VELOCIDAD	
		NUDOS	Km/h
10,000	SURESTE	5 - 10	9 - 18
18,000	ESTE	20 - 25	36 - 45
24,000	ESTE	20 - 25	36 - 45
30,000	NORESTE	20 - 25	36 - 45

## ÁREA DEL COMPLEJO VOLCÁNICO CHILES-CERRO NEGRO DE

En la mañana y hasta entrada la tarde persistirán las condiciones secas, luego se advierten precipitaciones ligeras y dispersas.

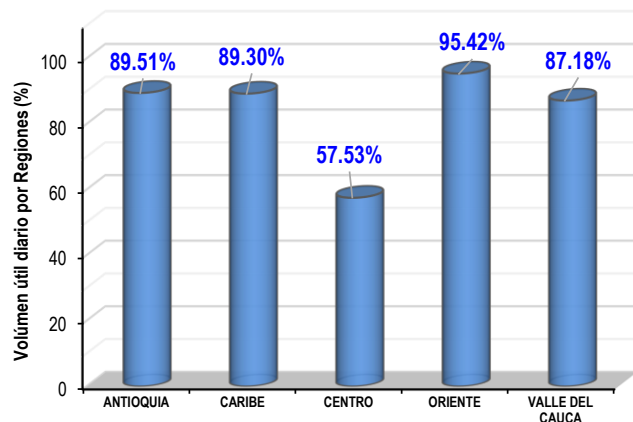
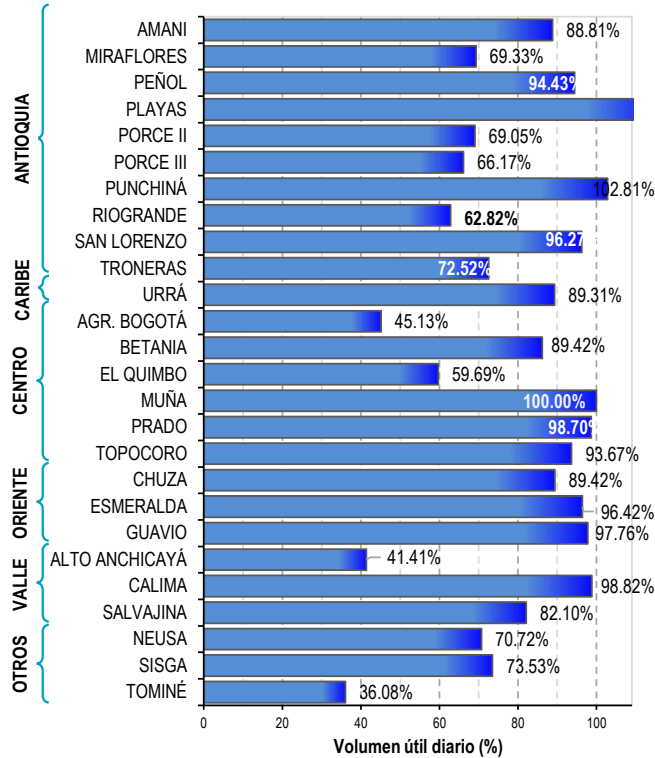
El SERVICIO GEOLÓGICO COLOMBIANO reporta en nivel AMARILLO (III): CAMBIOS EN EL COMPORTAMIENTO DE LA ACTIVIDAD VOLCÁNICA. Lat:0.81-Lon:77.93 Lat:0.76 Lon:-77.95

ELEVACIÓN (pies)	DIRECCIÓN	VELOCIDAD	
		NUDOS	Km/h
10,000	SURESTE	10 - 15	18 - 27
18,000	SURESTE	25 - 30	45 - 54
24,000	ESTE	20 - 25	36 - 45
30,000	NORESTE	25 - 30	45 - 54

# ESTADO DE LOS EMBALSES

A continuación se relaciona el volumen útil diario de los principales embalses del país (expresado en porcentaje), de acuerdo con la información reportada por XM S.A. E.S.P en la siguiente dirección electrónica: <http://ido.xm.com.co/ido/SitePages/hidrologia.aspx?q=reservas>

## VOLUMEN ÚTIL DIARIO EN LOS PRINCIPALES EMBALSES DEL PAÍS



Para estar informado diariamente de lo que pasa con el **pronóstico del tiempo y las alertas.**

Síguenos en Twitter  
**@IDEAMColombia**



## PRECIPITACIONES

A continuación se relacionan los municipios donde en las últimas 24 horas se registraron precipitaciones iguales o superiores a 40.0 mm.

Se aclara que las precipitaciones indicadas en los municipios, realmente corresponden a aquellos puntos en los cuales el IDEAM tiene estaciones de monitoreo, pero no necesariamente quiere decir que el dato corresponda a las lluvias que se presentaron directamente sobre el área urbana en donde se concentra la mayor población. En ocasiones la estación sobre la cual se destaca el mayor valor de precipitación, a pesar de pertenecer al municipio, puede quedar alejada del centro poblado principal.

DEPARTAMENTO	MUNICIPIO
ATLÁNTICO	Baranoa (70.0), Sabanalarga (75.0), Piojó (60.3), Luruaco (56.0), Candelaria (40.0).
BOLÍVAR	<b>Magangüé (131.4).</b>
CASANARE	Tauramena (75.0).
CESAR	Codazzi (46.7).
CÓRDOBA	San Bernardo de Viento (97.0), Sahagún (50.0).
LA GUAJIRA	Maicao (94.0), Riohacha (44.0).
NORTE DE SANTANDER	Toledo (61.4).
META	Villavicencio (59.4), Vistahermosa (40.0).
NARIÑO	Francisco Pizarra (61.0).
PUTUMAYO	San Miguel (52.7), Mocoa (50.0).
SANTANDER	Simacota (75.0), Puerto Parra (43.0).
SUCRE	San Benito Abad (51.2).

Para estar informado diariamente de lo que pasa con el **pronóstico del tiempo y las alertas.**

Síguenos en Twitter  
**@IDEAMColombia**



## TEMPERATURAS MÁXIMAS

A continuación se relacionan los municipios donde en las últimas 24 horas se registraron temperaturas iguales o superiores a 36.0 °C.

Se aclara que las temperaturas indicadas en los municipios, realmente corresponden a aquellos puntos en los cuales el IDEAM tiene estaciones de monitoreo, pero no necesariamente quiere decir que el dato corresponda a las temperaturas que se presentaron directamente sobre el casco urbano en donde se concentra la mayor población. En ocasiones la estación sobre la cual se destaca el mayor valor de temperatura, a pesar de pertenecer al municipio, puede quedar alejada del centro poblado principal.

DEPARTAMENTO	MUNICIPIO
<b>BOLÍVAR</b>	Pinillos (35.2).
<b>CESAR</b>	Codazzi (35.2), Valledupar (35.0), Bosconia (35.0).
<b>CÓRDOBA</b>	Ayapel (35.4).
<b>CUNDINAMARCA</b>	Jerusalén (35.8).
<b>LA GUAJIRA</b>	Maicao (36.4), Manaure (35.0).
<b>MAGDALENA</b>	Pivijay (35.2).
<b>TOLIMA</b>	Ambalema (35.2).



# PRONÓSTICO METEOROLÓGICO





Sábado 05 y domingo 06 de agosto de 2017

REGIÓN	PRONÓSTICO
<b>SABANA DE BOGOTÁ</b>	<p><b>Sábado.</b> Cielo parcialmente cubierto y tiempo seco en el área. No se descartan lloviznas en el oriente y norte de la ciudad. En la tarde se espera nubosidad variada y predominio de tiempo seco, salvo algunas lloviznas en el oriente de la ciudad. En la noche se prevé cielo parcialmente nublado con predominio de tiempo seco en gran parte del área. Probabilidad de lluvias ligeras al centro y oriente de la ciudad.</p> <p><b>Domingo.</b> A lo largo de la jornada se estima cielo entre parcial y mayormente cubierto en el área con lloviznas al oriente de la ciudad en horas de la madrugada y lluvias en el sur y oriente de la ciudad, especialmente, en horas de la noche.</p>
<b>CARIBE</b>	<p><b>Sábado.</b> En la mañana cielo entre parcial a mayormente cubierto con lluvias al inicio de la mañana en Córdoba, Atlántico, Sucre, Bolívar, área de la Sierra Nevada de Santa Marta y norte de Cesar. Se prevé incremento de la nubosidad en la región con precipitaciones en zonas del norte de Cesar, sur de La Guajira, Magdalena, Bolívar y suroccidente de Córdoba. Probabilidad de descargas eléctricas. En la noche las lluvias más intensas se estiman en Cesar, Magdalena, Córdoba, La Guajira y área de la Sierra Nevada de Santa Marta. No se descartan descargas eléctricas.</p> <p><b>Domingo.</b> Se prevé una jornada con cielo entre parcial y mayormente cubierto en la región y lluvias con descargas eléctricas principalmente en el área de la Sierra Nevada de Santa Marta, Cesar, Magdalena, La Guajira y Córdoba. Probabilidad alta de actividad eléctrica.</p>
<b>ARCHIPIÉLAGO DE SAN ANDRÉS, PROVIDENCIA Y SANTA CATALINA</b>	<p><b>Sábado.</b> En las primeras horas de la jornada se estima cielo mayormente nublado y algunas lluvias en el área. En horas de la tarde se prevé aumento de la nubosidad con precipitaciones al sur del Archipiélago. En la noche cielo mayormente nublado y son probables precipitaciones moderadas.</p> <p><b>Domingo.</b> Se estima cielo mayormente nublado con precipitaciones dispersas en el área, especialmente en la madrugada y en la noche.</p>
<b>MAR CARIBE</b>	<p><b>Sábado.</b> En zonas del Caribe, incluyendo sectores aledaños a la costa de se estiman lluvias entre ligeras y moderada acompañadas de actividad eléctrica</p> <p><b>Domingo.</b> En el occidente del Caribe se estiman lluvias moderadas y actividad eléctrica, tanto en alta mar como en cercanías a la costa, especialmente en la madrugada y en la mañana, luego, se concentraran en el occidente de la región.</p>

Planeando tu día? Descarga YA y conoce...



Consúltalo a diario y únete a la Cultura del Pronóstico del IDEAM

Disponible para  



# PRONÓSTICO METEOROLÓGICO



Sábado 05 y domingo 06 de agosto de 2017

REGIÓN	PRONÓSTICO
ANDINA	<p><b>Sábado.</b> En la mañana se estima abundante nubosidad al norte y centro de la región, con lluvias al occidente y norte de Antioquia y Santanderes. Lluvias de menor intensidad son previstas en oriente de occidente de Cundinamarca y de Boyacá. En la tarde se prevé cielo entre parcial y mayormente cubierto con lluvias en los Santanderes, Antioquia Caldas y Boyacá. Así mismo, son estimadas lloviznas en el oriente de Cundinamarca y sectores de Huila. Durante la noche se presentará mayor la nubosidad en gran parte del norte de la región, con lluvias en Antioquia con alta probabilidad de actividad eléctrica; lloviznas en Boyacá, norte de Cundinamarca y Santanderes y área andina de Cauca y Valle.</p> <p><b>Domingo.</b> Se estima disminución de las precipitaciones, aunque éstas estarán concentradas en los Santanderes, Boyacá y Antioquia. Probabilidad de actividad eléctrica.</p>
INSULAR PACÍFICO	<p><b>Sábado.</b> En Malpelo se estiman lluvias moderadas y descargas eléctricas al inicio de la jornada y luego en horas de la noche. En Gorgona con tiempo seco en el día</p> <p><b>Domingo.</b> En Gorgona con lluvias ligeras en horas de la madrugada, mañana y en la noche. En Malpelo con lluvias en la madrugada y en la noche.</p>
PACÍFICO	<p><b>Sábado.</b> En horas de la mañana se prevé nubosidad parcial y con lluvias al norte del Chocó; lluvias de menor intensidad en Cauca y Nariño. Durante la tarde se prevé mayor nubosidad con precipitaciones de variada intensidad en áreas de Chocó, Cauca y Valle del Cauca, probabilidad de lloviznas en el centro de Nariño. En la noche las lluvias se incrementarán especialmente en zonas de Chocó, Cauca y de Valle del Cauca con alta probabilidad de actividad eléctrica.</p> <p><b>Domingo.</b> Una jornada con abundante nubosidad y lluvias en varias zonas de la región las de mayor intensidad y con tormentas eléctricas en Chocó y Valle del Cauca durante la madrugada y en la noche.</p>
OCEANO PACÍFICO	<p><b>Sábado.</b> Se advierte cielo mayormente cubierto, con precipitaciones y descargas eléctricas en el área, tanto en altamar como en zona costera.</p> <p><b>Domingo.</b> En gran parte del área oceánica se estiman lluvias y descargas eléctricas, durante la madrugada, mañana y en la noche.</p>

Planeando tu día?  
Descarga YA y conoce...



Consúltalo a diario y únete a la Cultura del Pronóstico del IDEAM

Disponible para  



# PRONÓSTICO METEOROLÓGICO




REGIÓN	PRONÓSTICO
<p><b>ORINOQUIA</b></p>	<p><b>Sábado.</b> En la mañana cielo entre parcial y mayormente cubierto, con lluvias y actividad eléctrica en el oriente de Casanare, Arauca y Vichada. Para la tarde nubosidad variada con precipitaciones en Vichada, Arauca y Casanare y piedemonte de Arauca. Durante la noche se esperan lluvias sobre el piedemonte de Vichada y oriente de Vichada. En el resto de la región tiempo seco.</p> <p><b>Domingo.</b> Se prevé cielo mayormente cubierto con precipitaciones en Vichada, en horas de la tarde y luego en Arauca, Meta y Casanare en horas de la noche.</p>
<p><b>AMAZONIA</b></p>	<p><b>Sábado.</b> En las horas de la mañana se estima nubosidad variada con precipitaciones en sectores Guaviare, Amazonas, Guainía y Vaupés. Nubosidad variada con precipitaciones en Vichada, Arauca y Casanare y piedemonte de Arauca. Durante la noche se prevé tiempo seco en gran parte de la región, excepto en el norte de Amazonas, oriente de Guainía y de Vaupés, centro de Caquetá y de Putumayo.</p> <p><b>Domingo.</b> Se estima nubosidad variada en la región con lluvias en zonas de Guainía, Vaupés, Guaviare y Amazonas. Tiempo seco en el resto de la región.</p>

Planeando tu día?  
 Descarga YA y conoce...



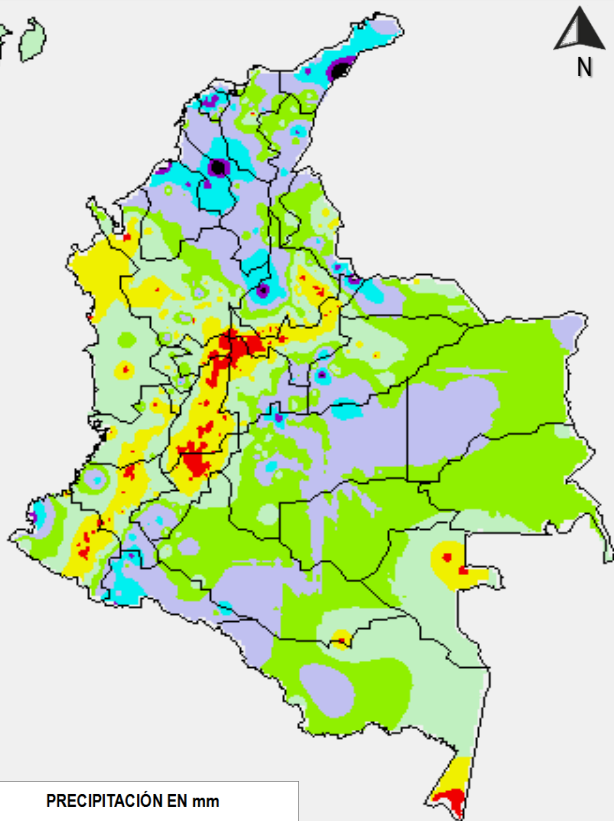
Consúltalo a diario y únete a  
 la Cultura del Pronóstico del IDEAM

Disponible para  

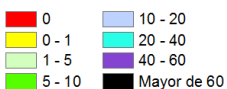


# MAPAS DE PRECIPITACIÓN

**Precipitación diaria:** desde las 7:00 a. m. del día viernes 04 de agosto hasta las 7:00 a .m. del día sábado 05 de agosto de 2017.

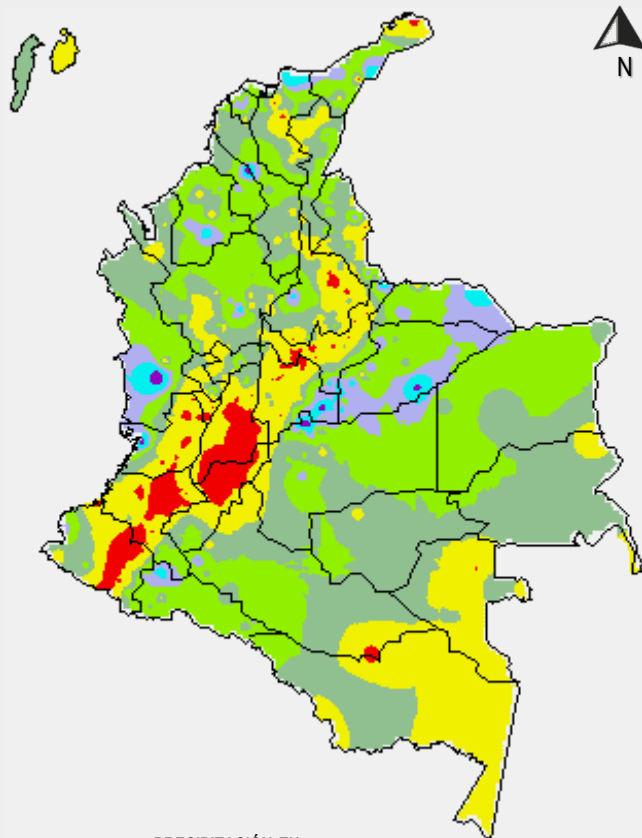


PRECIPITACIÓN EN mm



1 milímetro de precipitación equivale a 1 litro de lluvia por m<sup>2</sup>

**Precipitación de los últimos 3 días:** desde las 7:00 a.m. del día miércoles 02 hasta las 7:00 a.m. del día sábado 05 de agosto de 2017.



PRECIPITACIÓN EN mm



1 milímetro de precipitación equivale a 1 litro de lluvia por m<sup>2</sup>

## ALERTAS VIGENTES E INFORMACIÓN ADICIONAL

Para mayor información sobre el pronóstico del estado del tiempo, informes técnicos diarios, comunicados especiales, mapas diarios de temperaturas máximas y mínimas e información diaria de precipitación se sugiere consultar los siguientes enlaces:

- [MAPA DIARIO DE TEMPERATURA MÁXIMA.](#)
- [MAPA DIARIO DE TEMPERATURA MÍNIMA.](#)
- [INFORMACIÓN DIARIA DE PRECIPITACIÓN Y TEMPERATURA DE LOS PRINCIPALES AEROPUERTOS DEL PAÍS.](#)
- [MOSAICO MAPAS DE PRECIPITACIÓN DIARIA EN MILÍMETROS.](#)

# ALERTAS POR NIVELES DE LOS RÍOS

## REGIÓN CARIBE

### SITIOS PARA LOS CUALES SE GENERA LA ALERTA

#### **CRECIENTES SÚBITAS EN LOS RÍOS QUE DESCENDEN DE LA SIERRA NEVADA DE SANTA MARTA.**

Se mantiene la alerta roja debido a las precipitaciones que se registran en la Sierra Nevada de Santa Marta que podrían generar nuevas crecientes súbitas en los ríos que descienden de esta Sierra. El IDEAM recomienda a las autoridades locales y regionales de Gestión del Riesgo para que estén atentos ante probables crecientes súbitas de los ríos que nacen en la Sierra Nevada de Santa Marta, en especial los ríos Guachaca, Piedras, Palomino, Gaira, Minca, Manzanares, Ancho, Don Diego, Buritaca, Dibulla, Ranchería, Fundación, Aracataca, Ariguani, Sevilla, Riofrio, Tucurinca, Guatapuri y Cesar entre otros, dado que se pronostican persistan las lluvias de variada intensidad durante los próximos días, por el paso de una onda tropical por esta zona del país.

#### **CRECIENTES SUBITAS EN EL RIO CESAR Y SUS AFLUENTES.**

Se mantiene esta alerta debido a lluvias intensas que se han registrado en los últimos días en el norte del departamento del Cesar, asociadas a la entrada de una onda tropical que afecta principalmente la región Caribe, las cuales pueden estar generando incrementos súbitos en el nivel del río Cesar y sus afluentes, en especial los ríos Ariguani, Badillo, Guatapuri y Cesarito. El IDEAM recomienda a la población en general y a las autoridades de Gestión del Riesgo local mantener atento seguimiento al comportamiento de los niveles de estos ríos, quebradas, caños y arroyos del departamento, dado que se pronostica persistan las lluvias en la región.

#### **NIVELES ALTOS EN EL RÍO SINÚ (CUENCA BAJA).**

Se mantiene la alerta roja debido a que continúan los niveles altos en algunos sectores del río Sinú, particularmente en la cuenca baja en los municipios de Lorica y San Bernardo del Viento. El IDEAM hace una llamado de atención especial a autoridades locales y regionales de Gestión del Riesgo para que mantengan atento seguimiento al comportamiento de los niveles del río, dado que se están presentado nuevos incrementos moderados a la altura de Montería, producto de las fuertes lluvias registradas en la cuenca aportante.

#### **CRECIENTE SUBITA EN EL RIO SAN JORGE.**

Se mantiene esta alerta debido a la creciente súbita que se registro en la estación Pica Pica, a la altura del municipio de Montelíbano, producto de las fuertes lluvias presentadas en la cuenca aportante, las cuales se pronostica persistan durante los próximos días dado el paso de una onda tropical que afectará principalmente la región Caribe. El IDEAM recomienda a la población en general y a las autoridades de Gestión del Riesgo Local y Regional estar atentos ante probables afectaciones por desbordamientos e inundaciones de los ríos San Pedro y San Jorge, y especial en las poblaciones de Puerto Libertador, Montelíbano y Buenavista, en el departamento de Córdoba.

**ALERTA  
ROJA**

# ALERTAS POR NIVELES DE LOS RÍOS

## REGIÓN ORINOQUIA

### SITIOS PARA LOS CUALES SE GENERA LA ALERTA

**ALERTA ROJA**

#### **NIVELES ALTOS EN EL RÍO INÍRIDA.**

Se espera que durante los siguientes días se mantengan los niveles altos en el río Inírida a la altura del municipio de Puerto Inírida (Guainía), con valores por encima de la cota crítica de afectación, producto de las lluvias ocurridas en los días anteriores en la región. Se recomienda a pobladores ribereños y autoridades locales y regionales de Gestión de Riesgo, tomar las medidas pertinentes ante las probables afectaciones por la alta probabilidad de ocurrencia de inundaciones que se puedan estar presentando.

#### **NIVELES ALTOS EN EL RÍO ORINOCO.**

El río Orinoco a la altura del municipio de Puerto Carreño (Vichada), presenta niveles altos cercanos a la cota crítica de afectación. Se recomienda a pobladores ribereños y autoridades locales y regionales de Gestión de Riesgo, tomar las medidas pertinentes ante probables afectaciones por inundaciones que se pueden presentar en sectores ribereños.

## REGIÓN ANDINA

### SITIOS PARA LOS CUALES SE GENERA LA ALERTA

**ALERTA ROJA**

#### **PROBABILIDAD DE CRECIENTE SUBITA EN EL RÍO TARAZA-MAN**

Se mantiene la alerta roja debido a que se prevé una creciente súbita en el nivel en los ríos Taraza y Man, a la altura de la estación Las Camelias en el municipio de Taraza-Antioquia, producto de las lluvias de carácter fuerte con presencia de tormentas eléctricas que se han presentado en los últimos días en las cuencas aportantes. Igualmente, se pronostica que las lluvias persistan durante las próximas horas, por tal razón, se recomienda a la comunidad en general y autoridades locales y regionales de Gestión de Riesgo, tomar las medidas pertinentes ante las probables afectaciones por crecientes súbitas.

## REGIÓN ORINOQUIA

### SITIOS PARA LOS CUALES SE GENERA LA ALERTA

**ALERTA NARANJA**

#### **PROBABILIDAD DE CRECIENTES EN LOS TRIBUTARIOS AL RIO META.**

Continúa con este nivel de alerta producto de las lluvias de variada intensidad que se registraron en el piedemonte llanero; se prevé incremento en los niveles de los ríos tributarios al río Meta, especialmente en los ríos Guatiquía, Guacavia, Guayuriba, Humea, Upía, Cusiana y Cravo Sur y sus aportantes. El IDEAM recomienda a los pobladores ribereños y autoridades locales y regionales de Gestión de Riesgo, mantengan atento seguimiento al comportamiento de los niveles de los ríos que descienden del piedemonte llanero.

# ALERTAS POR NIVELES DE LOS RÍOS

## REGIÓN PACÍFICO

### SITIOS PARA LOS CUALES SE GENERA LA ALERTA

**ALERTA  
NARANJA**

**PROBABILIDAD DE CRECIENTES SÚBITAS EN LOS RÍOS AFLUENTES DIRECTOS AL OCÉANO PACÍFICO Y EN LA CUENCA DEL RÍO SAN JUAN.**

Se pronostica ocurrencia de lluvias intensas asociadas al paso de una onda tropical que puede afectar los departamentos de Chocó y Valle del Cauca, donde se podría generar incrementos en el nivel de los ríos San Juan, Anchicayá, Baudó, Docampadó y sus ríos tributarios, entre otros. Se recomienda especial atención ante probables crecientes súbitas en el río Dagua y demás ríos cercanos al municipio de Buenaventura, dado el aguacero de gran magnitud que se registro en la zona. El IDEAM mantiene la recomendación para que la población en general mantenga atento seguimiento al comportamiento y fluctuaciones en los niveles de estos ríos.

## REGIÓN ANDINA

### SITIOS PARA LOS CUALES SE GENERA LA ALERTA

**ALERTA  
NARANJA**

**PROBABILIDAD DE CRECIENTES SÚBITAS EN LOS RÍOS DE MONTAÑA DEL DEPARTAMENTO DE ANTIOQUIA.**

Se mantiene esta alerta dado que se pronostica persistan las lluvias de variada intensidad en el departamento de Antioquia; las cuales se prevé generen crecientes súbitas particularmente en la cuenca alta de los ríos San José, Tenche y El Bagre (afluentes del río Nechí) y Nare. El IDEAM recomienda a las autoridades de Gestión del Riesgo tanto Locales como Regionales y a la población en general asentada en las riberas de estos ríos estén atentos al comportamiento de los niveles.

## REGIÓN AMAZONAS

### SITIOS PARA LOS CUALES SE GENERA LA ALERTA

**ALERTA  
NARANJA**

**INCREMENTOS EN EL NIVEL DE LOS AFLUENTES AL RÍO MOCOCA.**

Se mantiene esta alerta dadas las crecientes súbitas que se registraron en los ríos Mulato, Sangoyaco y La quebrada la Taruca, producto del aguacero de gran magnitud que se registro en el municipio del Mocoa. El IDEAM recomienda a las autoridades de Gestión del Riesgo Local y a la población en general permanezcan muy atentos al comportamiento de las lluvias y los niveles de estos ríos.

# ALERTAS POR NIVELES DE LOS RÍOS

## REGIÓN CARIBE

### SITIOS PARA LOS CUALES SE GENERA LA ALERTA

#### ALERTA NARANJA

#### PROBABILIDAD DE CRECIENTES SÚBITAS EN EL GOLFO DE URABÁ Y RÍOS DIRECTOS AL MAR CARIBE

Se mantiene esta alerta debido a las lluvias de variada intensidad con presencia de actividad eléctrica que se han registrado en la región Caribe, en especial en el Golfo de Urabá; igualmente, se pronostica que las lluvias persistan durante los próximos días por la entrada de una onda tropical, los cuales podrían generar incrementos súbitos en los niveles de los ríos, quebradas, caños y arroyos de los departamentos de Córdoba, Sucre, Bolívar, Magdalena, Atlántico, Cesar y La Guajira, especial atención a los arroyos de Barranquilla y a los caños de la Región de La Mojana. El IDEAM recomienda a las autoridades de Gestión del Riesgo tanto Locales como Regionales y a la población en general asentada en las riberas de los ríos León y Mulatos, permanecer atentos al comportamiento de los niveles en especial en estos ríos.

## REGIÓN ORINOQUIA

### SITIOS PARA LOS CUALES SE GENERA LA ALERTA

#### ALERTA AMARILLA

#### NIVELES ALTOS EN EL RÍO ARIARI.

Se mantiene esta alerta por niveles altos en el río Ariari a la altura del municipio de Puerto Rico, producto de las lluvias registradas en la zona.

#### NIVELES ALTOS EN EL RÍO ARAUCA.

Se mantiene la alerta amarilla debido a los niveles altos en el río Arauca a la altura de la estación Alcaraván, municipio de Arauquita. Igualmente, se prevé ligeras fluctuaciones en los niveles de los afluentes en la cuenca alta y en el cauce principal, dado que se pronostica persistan las lluvias en la cuenca aportante.

## REGIÓN ANDINA

### SITIOS PARA LOS CUALES SE GENERA LA ALERTA

#### ALERTA AMARILLA

#### PROBABILIDAD DE CRECIENTES SÚBITAS EN LOS RÍOS DEL CATATUMBO.

Se mantiene esta alerta dado que se pronostica persistan las lluvias durante los próximos días en el departamento Norte de Santander, por lo que se prevé nuevos incrementos en el nivel de los ríos Algodonal, Tarra, Tibú, Zulasquilla, Pamplonita y Zulia. Se recomienda especial atención al comportamiento de los niveles de estos ríos y sus afluentes.

# ALERTAS POR AMENAZAS DE INCENDIOS DE LA COBERTURA VEGETAL

## ALERTA ROJA:

Amenaza Alta o muy alta de ocurrencia de incendios de la cobertura vegetal en zonas de bosques, cultivos y pastos, localizados en los siguientes municipios y sectores aledaños:

## ALERTA NARANJA:

Amenaza moderada de ocurrencia de incendios de la cobertura vegetal en zonas de bosques, cultivos y pastos, localizados en los siguientes municipios y sectores aledaños:

## REGIÓN ANDINA

### SITIOS PARA LOS CUALES SE GENERA LA ALERTA

ALERTA  
ROJA

**BOYACÁ:** Paipa, Ráquira, San Miguel de Sema, Susacón, Tinjacá, Tuta y Villa de Leiva.

**CAUCA:** Cajibío, Corinto, Guachene, Miranda, Morales, Padilla, Piendamó, Puerto Tejada, Villa Rica.

**HUILA:** Aipe, Baraya, Colombia, Palermo, Tello, Terue y Villavieja.

**TOLIMA:** Alpujarra, Alvarado, Ambalema, Ataco, Coello, Coyaima, Cunday, Dolores, Espinal, Flandes, Guamo, Lérida, Natagaima, Ortega, Piedras, Planadas, Prado, Purificación, Rovira, Saldaña, San Luis, Santa Isabel, Suárez y Venadillo.

**VALLE DEL CAUCA:** Bolívar, Buga, Bugalagrande, Caicedonia, Cali, Calima (El Darién), Candelaria, El Cerrito, Florida, Ginebra, Guacarí, Jamundí, Palmira, Pradera, Restrepo, Riofrío, San Pedro, Sevilla, Trujillo, Tuluá, Vijes, Yotoco y Zarzal.

## REGIÓN ANDINA

### SITIOS PARA LOS CUALES SE GENERA LA ALERTA

ALERTA  
NARANJA

**ANTIOQUIA:** El Peñol.

**CUNDINAMARCA:** Albán, Beltrán, Fúquene, Girardot, Guachetá, Guataquí, Jerusalén, La Peña, Nariño, Simijaca, Susa, Tenjo y Útica.

**CAUCA:** Caloto, Popayán.

**NARIÑO:** Chachagüí, Consacá, Iles, La Llanada, Linares, Ospina, Pupiales, Santa Cruz (Guachavés), Sapuyes, Túquerres y Yacuanquer.

**QUINIDIO:** Armenia, Circasia, La Tebaida, Montenegro y Pijao.

**HUILA:** Gigante, Íquira

**VALLE DEL CAUCA:** Ansermanuevo y Yumbo

*Especial atención en los Parques Nacionales Naturales de Iguaque, Las Hermosas, Los Farallones de Cali, Los Nevados y Nevado del Huila.*

# ALERTAS POR AMENAZAS DE INCENDIOS DE LA COBERTURA VEGETAL

**ALERTA ROJA:**

Amenaza Alta o muy alta de ocurrencia de incendios de la cobertura vegetal en zonas de bosques, cultivos y pastos, localizados en los siguientes municipios y sectores aledaños:

**ALERTA NARANJA:**

Amenaza moderada de ocurrencia de incendios de la cobertura vegetal en zonas de bosques, cultivos y pastos, localizados en los siguientes municipios y sectores aledaños:

## REGIÓN ORINOQUIA

**ALERTA NARANJA**

### SITIOS PARA LOS CUALES SE GENERA LA ALERTA

**META:** La Macarena y Uribe

## REGIÓN AMAZONIA

**ALERTA NARANJA**

### SITIOS PARA LOS CUALES SE GENERA LA ALERTA

**CAQUETÁ:** San Vicente del Caguán

# ALERTAS POR AMENAZAS DE DESLIZAMIENTO

**ALERTA ROJA:**

Amenaza alta a muy alta por deslizamientos de tierra detonados por lluvias, localizados en los siguientes municipios:

**ALERTA NARANJA:**

Amenaza moderada por deslizamientos de tierra detonados por lluvias, localizados en los siguientes municipios:

## REGIÓN CARIBE

	<b>SITIOS PARA LOS CUALES SE GENERA LA ALERTA</b>
<b>ALERTA NARANJA</b>	<b>MAGDALENA:</b> Ciénaga y Santa Marta.

## REGIÓN ANDINA

	<b>SITIOS PARA LOS CUALES SE GENERA LA ALERTA</b>
<b>ALERTA NARANJA</b>	<b>BOYACÁ:</b> Cubará. <b>CUNDINAMARCA:</b> Choachi, Fomeque, Guayabetal, La Calera, Medina y Ubaque. <b>NORTE DE SANTANDER:</b> Chitagá, Labateca y Toledo.

## REGIÓN PACÍFICA

	<b>SITIOS PARA LOS CUALES SE GENERA LA ALERTA</b>
<b>ALERTA NARANJA</b>	<b>CHOCÓ:</b> Alto Baudó (Pie de Pato), Atrato (Yuto), Bajo Baudó (Pizarro), Cértegui, Condoto, El Cantón del San Pablo (Managrú), Istmina, Lloró, Medio Atrato (Beté), Medio Baudó (Boca de Pepé), Medio San Juan (Andagoya), Nóvita, Quibdó, Río Iró (Santa Rita), Río Quito (Paimadó), Tadó, Unión Panamericana (Animas). <b>CAUCA:</b> Santa Rosa. <b>VALLE DEL CAUCA:</b> Buenaventura.

## REGIÓN ORINOQUIA

	<b>SITIOS PARA LOS CUALES SE GENERA LA ALERTA</b>
<b>ALERTA NARANJA</b>	<b>ARAUCA:</b> Saravena. <b>CASANARE:</b> Aguazul y Tauramena. <b>META:</b> Acacías, Restrepo y Villavicencio. <b>PUTUMAYO:</b> Mocoa y San Francisco.



# ALERTAS POR AMENAZAS DE DESLIZAMIENTO

**ALERTA ROJA:**

Amenaza alta a muy alta por deslizamientos de tierra detonados por lluvias, localizados en los siguientes municipios:

**ALERTA NARANJA:**

Amenaza moderada por deslizamientos de tierra detonados por lluvias, localizados en los siguientes municipios:

## REGIÓN CARIBE

### SITIOS PARA LOS CUALES SE GENERA LA ALERTA

**ALERTA AMARILLA**

**CESAR:** Agustín Codazzi, La Gloria, Pailitas, Pelaya y Valledupar.

**CÓRDOBA:** Puerto Libertador.

**LA GUAJIRA:** Albania, Barrancas, Hato Nuevo, Riohacha y San Juan del Cesar.

**MAGDALENA:** Fundación.

## REGIÓN ANDINA

### SITIOS PARA LOS CUALES SE GENERA LA ALERTA

**ALERTA AMARILLA**

**ANTIOQUIA:** Abejorral, Amagá, Amalfi, Andes, Angelópolis, Anorí, Armenia, Briceño, Cáceres, Caldas, Campamento, Cañasgordas, Caracolí, Caramanta, Ciudad Bolívar, Concordia, Dabeiba, Ebéjico, Fredonia, Frontino, Giraldo, Heliconia, Ituango, La Ceja, La Pintada, La Unión, Maceo, Medellín, Montebello, Puerto Berrio, Puerto Nare, Puerto Triunfo, Remedios, Salgar, San Carlos, San Francisco, San Luis, Santa Bárbara, Santa Fe de Antioquia, Segovia, Sonsón, Sopetrán, Tarazá, Tarso, Toledo, Uramita, Urrao, Valdivia, Vegachí, Venecia, Yalí, Yarumal y Yolombó.

**BOYACÁ:** Almeida, Aquitania, Berbeo, Betétiva, Buenavista, Campohermoso, Chinavita, Chita, Chivor, Coper, Corrales, El Espino, Gámeza, Guicán, La Victoria, Labranzagrande, Macanal, Maripí, Miraflores, Mongua, Moniquirá, Muzo, Otanche, Pachavita, Páez, Pajarito, Panqueba, Pauna, Paya, Paz de Rio, Pesca, Pisba, Puerto Boyacá, Quípama, Rondón, Saboyá, San José de Pare, San Luis de Gaceno, San Pablo de Borbur, Santa María, Santana, Socotá, Sogamoso, Tasco, Tibaná, Tópaga, Turmequé, Umbita y Ventaquemada.

# ALERTAS POR AMENAZAS DE DESLIZAMIENTO

**ALERTA ROJA:**

Amenaza alta a muy alta por deslizamientos de tierra detonados por lluvias, localizados en los siguientes municipios:

**ALERTA NARANJA:**

Amenaza moderada por deslizamientos de tierra detonados por lluvias, localizados en los siguientes municipios:

## REGIÓN ANDINA

### SITIOS PARA LOS CUALES SE GENERA LA ALERTA

**ALERTA AMARILLA**

**CALDAS:** Aguadas, Chinchiná, Filadelfia, La Merced, Manizales, Manzanares, Marmato, Marulanda, Neira, Pácora, Pensilvania, Salamina, Samaná, Supia y Villamaria.

**CUNDINAMARCA:** Agua de Dios, Albán, Anapoima, Anolaima, Apulo, Arbeláez, Beltrán, Bituima, Bogotá, D.C., Bojacá, Cabrera, Cachipay, Caparrapí, Cáqueza, Carmen de Carupa, Chaguaní, Chipaque, Chocontá, Cucunubá, El Colegio, El Peñón, El Rosal, Facatativá, Fusagasugá, Gachetá, Gama, Granada, Guaduas, Guatavita, Guayabal de Siquima, Gutiérrez, La Mesa, La Palma, La Peña, La Vega, Lenguaque, Machetá, Nilo, Nimaíma, Nocaima, Pacho, Paima, Pandí, Pasca, Pulí, Quebradanegra, Quetame, Quipile, Ricaurte, San Antonio de Tequendama, San Bernardo, San Cayetano, San Francisco, San Juan de Rioseco, Sasaima, Sesquilé, Sibaté, Silvania, Soacha, Subachoque, Suesca, Supatá, Sutatausa, Tabio, Tausa, Tena, Tibacuy, Tocaima, Topaipí, Ubalá, Utica, Venecia, Vergara, Vianí, Villagómez, Villapinzón, Villeta, Viotá, Yacopí, Zipacón y Zipaquirá.

**HUILA:** La Plata y Neiva.

**NORTE DE SANTANDER:** Ábrego, Cócota, Chinácota, Convención, Cucutilla, Durania, El Zulia, Gramalote, Hacarí, Lourdes, Pamplona, Salazar, San Calixto, Sardinata, Silos, Teorama y Villa Caro.

**QUINDÍO:** Calarcá, Córdoba y Salento.

**RISARALDA:** Santa Rosa de Cabal.

**SANTANDER:** Albania, Barbosa, Bolívar, Carcasí, Charalá, Chipatá, Contratación, Coromoro, El Carmen, El Guacamayo, Florián, Floridablanca, Girón, Guavatá, Guepsa, La Belleza, La Paz, Landázuri, Lebríja, Macaravita, Matanza, Mogotes, Puente Nacional, Rionegro, San Andrés, San Benito, San Miguel, San Vicente de Chucurí, Santa Helena del Opón, Sucre, Tona, Valle de San José y Vélez.

**TOLIMA:** Anzoátegui, Cajamarca, Carmen de Apicalá, Casabianca, Chaparral, Cunday, Fresno, Herveo, Ibagué, Icononzo, Líbano, Melgar, Murillo, Rioblanco, Roncesvalles, San Antonio, Villahermosa y Villarrica

## REGIÓN PACÍFICA

### SITIOS PARA LOS CUALES SE GENERA LA ALERTA

**ALERTA AMARILLA**

**CAUCA:** Almaguer, Bolívar, Caldono, El Tambo, Inzá, Jambaló, La Sierra, La Vega, López, Páez (Belalcázar), Rosas, Silvia, Toribío y Totoró.

**CHOCÓ:** Bahía Solano (Mutis), El Carmen y Sipí.

**NARIÑO:** Albán (San José), Buesaco, Samaniego

**VALLE DEL CAUCA:** Bolívar, Buga, Bugalagrande, Calima (El Darién), Dagua, El Cerrito, El Dovio, San Pedro, Sevilla, Tuluá y Versalles.

# ALERTAS POR AMENAZAS DE DESLIZAMIENTO

**ALERTA ROJA:**

Amenaza alta a muy alta por deslizamientos de tierra detonados por lluvias, localizados en los siguientes municipios:

**ALERTA NARANJA:**

Amenaza moderada por deslizamientos de tierra detonados por lluvias, localizados en los siguientes municipios:

<b>REGIÓN ORINOQUIA</b>	
<b>ALERTA AMARILLA</b>	<b>SITIOS PARA LOS CUALES SE GENERA LA ALERTA</b>
	<b>CASANARE:</b> Chámeza, Hato Corozal, La Salina, Nunchía, Paz de Ariporo, Pore, Recetor, Sabanalarga, Támara y Yopal. <b>META:</b> Cubarral, Cumaral, El Calvario y Guamal.

<b>REGIÓN AMAZONIA</b>	
<b>ALERTA AMARILLA</b>	<b>SITIOS PARA LOS CUALES SE GENERA LA ALERTA</b>
	<b>CAQUETÁ:</b> Belén de Los Andaquíes y Morelia.

# ALERTAS POR AMENAZAS DE DESLIZAMIENTO

**ALERTA ROJA:**

Amenaza alta a muy alta por deslizamientos de tierra detonados por lluvias, localizados en los siguientes municipios:

**ALERTA NARANJA:**

Amenaza moderada por deslizamientos de tierra detonados por lluvias, localizados en los siguientes municipios:

## SECTORES VIALES IDENTIFICADOS CON POTENCIALIDAD DE DESLIZAMIENTOS, EN LOS CUALES GENERAN ALERTAS

DEPARTAMENTO	SECTOR VIAL
ARAUCA	La Lejía – Saravena
BOYACÁ	La Lejía – Saravena
CASANARE	Yopal – Paz de Ariporo
CAUCA	Mocoa – San Juan de Villalobos
CHOCÓ	Cértogui – Quibdó Las Ánimas – Cértogui Las Ánimas – Mumbú Quibdó – La Mansa Río Pató (El Afirmado) Río Pató (El Afirmado) – La Ye (Las Ánimas )
CUNDINAMARCA	Bogotá (El Portal) – Villavicencio
MAGDALENA	Santa Marta – Río Palomino
META	Bogotá (El Portal) – Villavicencio
NARIÑO	Bogotá (El Portal) – Villavicencio Pipiral - Villavicencio
NORTE DE SANTANDER	La Piscicultura – El Pepino La Lejía – Saravena
PUTUMAYO	La Piscicultura – El Pepino Mocoa – San Juan de Villalobos
VALLE DEL CAUCA	Buenaventura – Cruce Ruta 40 (Loboguerrero) Intersección Sena – Intersección Citronela

# ALERTAS METEOMARINA

## MAR CARIBE

### ALERTA NARANJA

#### POR TIEMPO LLUVIOSO

En el oriente y centro del Mar Caribe colombiano, se estiman lluvias moderadas con tormentas eléctricas aisladas. Por esta razón, se recomienda a los habitantes costeros estar atentos a la evolución de las condiciones meteorológicas y a los usuarios de pequeñas embarcaciones consultar con las Capitanías de puerto antes de zarpar.

## OCEANO PACÍFICO

### ALERTA NARANJA

#### POR TIEMPO LLUVIOSO

En el centro del Pacífico colombiano se estiman lluvias moderadas con tormentas eléctricas aisladas. Por esta razón, se recomienda a los habitantes costeros estar atentos a la evolución de las condiciones meteorológicas y a los usuarios de pequeñas embarcaciones consultar con las Capitanías de puerto antes de zarpar.

°C: grados Celsius

m: metros

mm: milímetros

msnm: metros sobre nivel del mar

Km/h: kilómetros por hora

HLC: hora local colombiana

GOES: Geostationary Operational Environmental Satellites (Satélite Geostacionario Operacional Ambiental).

GOES-13 es el designado GOES-Este, localizado en 75° W sobre el ecuador geográfico.

PNN: Parque Nacional Natural

SFF: Santuario de Fauna y Flora



**ALERTA ROJA. PARA TOMAR ACCIÓN** Advierte al Sistema Nacional de Gestión del Riesgo de Desastres sobre el peligro de un fenómeno y sus efectos adversos sobre la población. Se emite una alerta sólo cuando la identificación de un evento extraordinario indique la amenaza inminente y cuando la gravedad del fenómeno requiera atención prioritaria de los comités departamentales y locales.



**ALERTA NARANJA. PARA PREPARARSE** Indica la amenaza de un fenómeno. No implica riesgo inmediato por lo que es catalogado como un mensaje para informarse y prepararse. El aviso implica vigilancia continua ya que las condiciones son propicias para el desarrollo de un suceso natural.



**ALERTA AMARILLA. PARA INFORMARSE** Se emite cuando las condiciones hidrometeorológicas son favorables para la ocurrencia de un fenómeno natural y pueden aumentar el riesgo según los pronósticos. Por sus características, este nivel está encaminado a informar.

**CONDICIONES NORMALES** Indica que no existe ninguna clase de alerta para la región o zona mencionada.

OMAR FRANCO | Director General

CHRISTIAN EUSCÁTEGUI | Jefe Oficina del Servicio de Pronósticos y Alertas

**Profesionales de Turno:**

Henry Romero, Sonia Bermúdez, Tatiana Rodríguez, Julián Urrea y Alberto Pardo..

<http://www.ideam.gov.co>

Correos electrónicos: [servicio@ideam.gov.co](mailto:servicio@ideam.gov.co), [alertas@ideam.gov.co](mailto:alertas@ideam.gov.co)

Calle 25D # 96B – 70, Piso 3. Bogotá, D.C., Colombia.

Teléfono: 3075625 Ext. 1334–1336.

Síguenos en:

