

INFORME TÉCNICO

DIARIO N° 219

El IDEAM comunica al Sistema Nacional de Gestión del Riesgo (SNGR) y al Sistema Nacional Ambiental (SINA).

Bogotá D. C., lunes 07 de agosto de 2017.

Hora de actualización:
12:15 p. m.



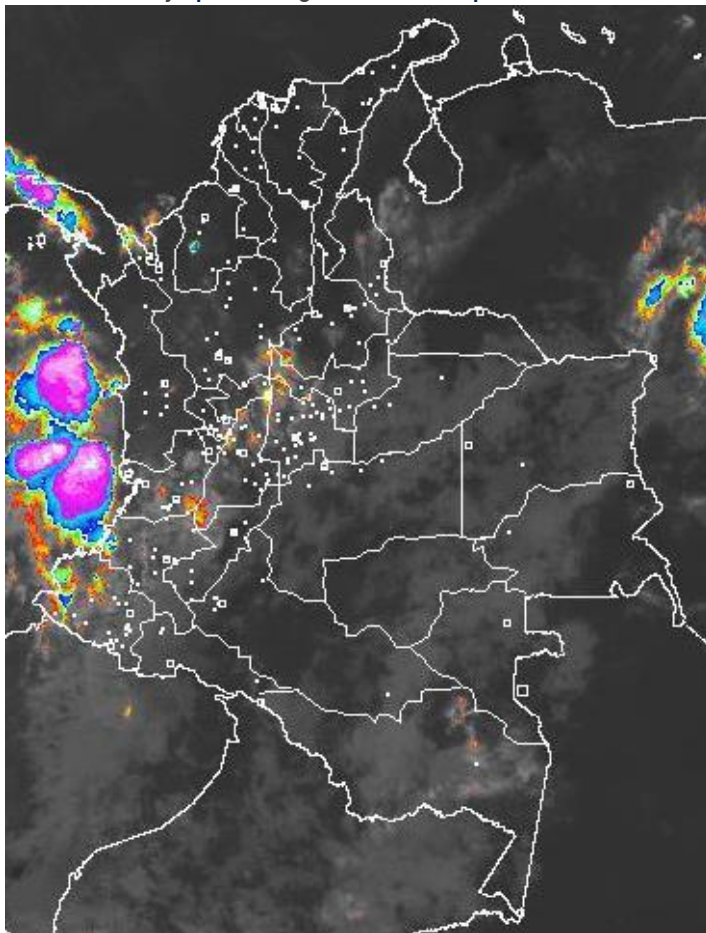
CONDICIONES HIDROMETEOROLÓGICAS ACTUALES

En las últimas 24 horas, para el territorio colombiano se ha registrado un descenso en las precipitaciones, éstas se han presentado en zonas muy localizadas en el Pacífico, piedemonte cordillerano y norte de la región andina.

El pronóstico para el día de hoy prevé, precipitaciones ligeras en el piedemonte llanero y zonas altas de montaña. Las lluvias más importantes se podrían darse en sectores de Chocó y occidente de la región caribe. El resto del territorio colombiano prevé condiciones secas.

IMAGEN SATELITAL

Canal Infrarrojo | 07 de agosto de 2017 | Hora 8:45 a. m. HLC



Consulte todos los días el pronóstico del tiempo y las alertas hidrometeorológicas vigentes del IDEAM, en un formato de calidad. Alrededor de las 7:30 a. m. está a disposición del público en www.ideam.gov.co.

Se puede ver también en dispositivos móviles **AQUÍ**





LO MÁS DESTACADO

LLUVIAS REGISTRADAS EN LAS ÚLTIMAS 24 HORAS

- Los registros de las precipitaciones se mantienen estables en las últimas 24 horas. Ésta se concentraron especialmente en las regiones Orinoquia, Amazonia y Andina, e igualmente en sectores aislados de la región Caribe. La mayor precipitación se presentó en el municipio de **Cubará (Boyacá), con 101.7 mm.**

ALERTA ROJA

- Por niveles muy altos y superando las cotas de afectación de corrientes de los siguientes departamentos: Guainía y Vichada.
- Por alta probabilidad de incendios de la cobertura vegetal en varios sectores de la región Andina.
- Por probabilidad alta de deslizamientos de tierra detonados por lluvias, en sectores inestables o de alta pendiente, localizados en municipios de la región Amazonia.
- Por tiempo lluvioso en el mar Caribe.

ALERTA NARANJA

- Por niveles altos y próximos a superar las cotas de afectación de corrientes de los siguientes departamentos: Córdoba, Sucre, Bolívar, Magdalena, Atlántico, Cesar, Antioquia, Chocó, Meta, La Guajira, Valle del Cauca y Putumayo.
- Por probabilidad moderada de deslizamientos de tierra detonados por lluvias, en sectores inestables o de alta pendiente, localizados en áreas de las regiones Caribe, Amazonia, Orinoquia, Pacífica y Andina.
- Por moderada posibilidad de incendios de la cobertura vegetal en algunos municipios de las regiones Amazonia y Andina.

ALERTA AMARILLA

- Por niveles altos en varias corrientes de los siguiente departamentos: Meta, Arauca y Norte de Santander.
- Por probabilidad baja de deslizamientos de tierra detonados por lluvias, en sectores inestables o de alta pendiente, localizados en amplias áreas de las regiones Pacífica, Orinoquia, Amazonia, Andina y Caribe.
- Por tiempo lluvioso en el Océano Pacífico.
- Por amenaza baja de incendios de la cobertura vegetal en algunos municipios de las regiones Orinoquia, Pacífica y Amazonia.

PRONÓSTICO CONDICIONES METEOROLÓGICAS ESPECIALES

ÁREA DEL VOLCÁN GALERAS

Prevelecerán las condiciones de tiempo seco en las primera horas del día. Al final de la tarde no se descartan algunas lloviznas en el sector.

EL SERVICIO GEOLÓGICO COLOMBIANO reporta en nivel AMARILLO (III): CAMBIOS EN EL COMPORTAMIENTO DE LA ACTIVIDAD VOLCÁNICA. Lat:155 Lon:-77.37

ELEVACIÓN (pies)	DIRECCIÓN	VELOCIDAD	
		NUDOS	Km/h
10,000	SURESTE	10 - 15	18 - 27
18,000	ESTE	20 - 25	36 - 45
24,000	ESTE	20 - 25	36 - 45
30,000	ESTE	15 - 20	27 - 36

ÁREA DEL VOLCÁN NEVADO DEL HUILA

A lo largo de la jornada se estima cielo entre parcial y mayormente cubierto con predominio de tiempo seco.

EL SERVICIO GEOLÓGICO COLOMBIANO reporta en nivel AMARILLO (III): CAMBIOS EN EL COMPORTAMIENTO DE LA ACTIVIDAD VOLCÁNICA. Lat:2.92 Lon:-76.05

ELEVACIÓN (pies)	DIRECCIÓN	VELOCIDAD	
		NUDOS	Km/h
10,000	SURESTE	0 - 5	0 - 9
18,000	ESTE	15 - 20	27 - 36
24,000	ESTE	15 - 20	27 - 36
30,000	ESTE	15 - 20	27 - 36

ÁREA DEL VOLCÁN CERRO MACHÍN

En la mañana se estima cielo parcialmente cubierto con precipitaciones. Para la tarde y noche predominará el tiempo seco.

EL SERVICIO GEOLÓGICO COLOMBIANO reporta en nivel AMARILLO (III): CAMBIOS EN EL COMPORTAMIENTO DE LA ACTIVIDAD VOLCÁNICA. Lat:4.80 Lon:-75.62

ELEVACIÓN (pies)	DIRECCIÓN	VELOCIDAD	
		NUDOS	Km/h
10,000	SURESTE	5 - 10	9 - 18
18,000	ESTE	15 - 20	27 - 36
24,000	ESTE	15 - 20	27 - 36
30,000	NORESTE	15 - 20	27 - 36

ÁREA DEL VOLCÁN NEVADO DEL RUIZ

En la mañana se estima cielo parcialmente cubierto con precipitaciones. Para la tarde y noche predominará el tiempo seco.

EL SERVICIO GEOLÓGICO COLOMBIANO reporta en nivel AMARILLO (III): CAMBIOS EN EL COMPORTAMIENTO DE LA ACTIVIDAD VOLCÁNICA. Lat:4.89 Lon:-75.32

ELEVACIÓN (pies)	DIRECCIÓN	VELOCIDAD	
		NUDOS	Km/h
10,000	SURESTE	5 - 10	9 - 18
18,000	ESTE	15 - 20	27 - 36
24,000	ESTE	15 - 20	27 - 36
30,000	NORESTE	10 - 15	18 - 27

ÁREA DEL COMPLEJO VOLCÁNICO CHILES-CERRO NEGRO DE

Se estima que durante gran parte de la jornada se presente tiempo seco, aunque al finalizar el día se incrementará la nubosidad.

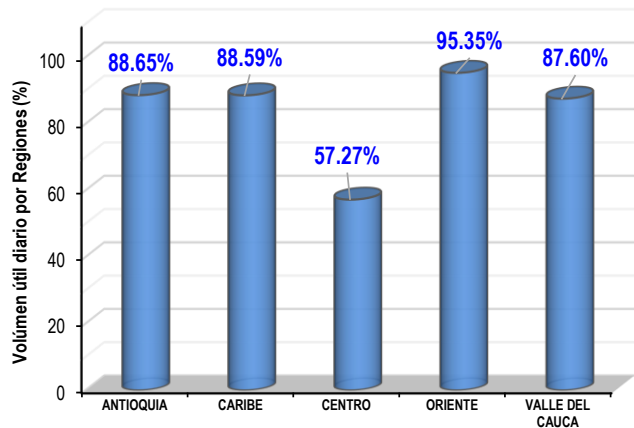
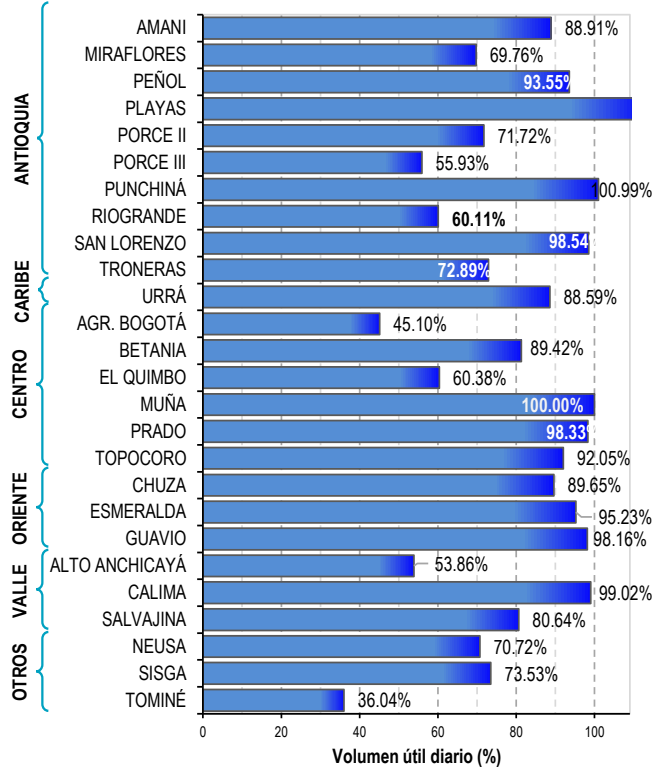
EL SERVICIO GEOLÓGICO COLOMBIANO reporta en nivel AMARILLO (III): CAMBIOS EN EL COMPORTAMIENTO DE LA ACTIVIDAD VOLCÁNICA. Lat:0.81-Lon:77.93 Lat:0.76 Lon:-77.95

ELEVACIÓN (pies)	DIRECCIÓN	VELOCIDAD	
		NUDOS	Km/h
10,000	SURESTE	5 - 10	9 - 18
18,000	NORESTE	20 - 25	36 - 45
24,000	ESTE	15 - 20	27 - 36
30,000	NORESTE	20 - 25	36 - 45

ESTADO DE LOS EMBALSES

A continuación se relaciona el volumen útil diario de los principales embalses del país (expresado en porcentaje), de acuerdo con la información reportada por XM S.A. E.S.P en la siguiente dirección electrónica: <http://ido.xm.com.co/ido/SitePages/hidrologia.aspx?q=reservas>

VOLUMEN ÚTIL DIARIO EN LOS PRINCIPALES EMBALSES DEL PAÍS



Para estar informado diariamente de lo que pasa con el **pronóstico del tiempo y las alertas.**

Síguenos en Twitter
@IDEAMColombia



PRECIPITACIONES

A continuación se relacionan los municipios donde en las últimas 24 horas se registraron precipitaciones iguales o superiores a 15.0 mm.

Se aclara que las precipitaciones indicadas en los municipios, realmente corresponden a aquellos puntos en los cuales el IDEAM tiene estaciones de monitoreo, pero no necesariamente quiere decir que el dato corresponda a las lluvias que se presentaron directamente sobre el área urbana en donde se concentra la mayor población. En ocasiones la estación sobre la cual se destaca el mayor valor de precipitación, a pesar de pertenecer al municipio, puede quedar alejada del centro poblado principal.

DEPARTAMENTO	MUNICIPIO
ANTIOQUIA	Gómez Plata (43.0), Caucasia (35.0), San Francisco (32.0), Alejandría (21.6).
ATLÁNTICO	Suán (25.0), Candelaria (20.0).
BOLÍVAR	San Jacinto (88.0).
BOYACÁ	Cubará (101.7) , Moniquirá (15.6).
CALDAS	Samaná (30.0).
CASANARE	Tauramena (50.0), Chámeza (37.5), Yopal (30.0), Támara (27.2).
CHOCÓ	Lloró (69.4), Quibdó (26.6), Medio San Juan (17.0).
LA GUAJIRA	Urumita (60.0).
NORTE DE SANTANDER	Toledo (22.0).
META	La Macarena (23.0), Cubarral (20.0).
NARIÑO	Francisco Pizarro (39.0).
PUTUMAYO	Mocoa (60.0), San Francisco (34.6).
SANTANDER	Puerto Parra (20.0).
TOLIMA	Lérida (29.0), Ambalema (16.7).
VALLE DEL CAUCA	Buenaventura (79.0).

Para estar informado diariamente de lo que pasa con el **pronóstico del tiempo y las alertas.**

Síguenos en Twitter
@IDEAMColombia



TEMPERATURAS MÁXIMAS

A continuación se relacionan los municipios donde en las últimas 24 horas se registraron temperaturas iguales o superiores a 36.0 °C.

Se aclara que las temperaturas indicadas en los municipios, realmente corresponden a aquellos puntos en los cuales el IDEAM tiene estaciones de monitoreo, pero no necesariamente quiere decir que el dato corresponda a las temperaturas que se presentaron directamente sobre el casco urbano en donde se concentra la mayor población. En ocasiones la estación sobre la cual se destaca el mayor valor de temperatura, a pesar de pertenecer al municipio, puede quedar alejada del centro poblado principal.

DEPARTAMENTO	MUNICIPIO
ANTIOQUIA	Fredonia (36.6).
BOLÍVAR	Pinillos (35.4).
CESAR	Bosconia (35.6), Valledupar (35.6).
CÓRDOBA	Ayapel (36.4).
CUNDINAMARCA	Jerusalén (39.8).
HUILA	Neiva (35.4).
LA GUAJIRA	Manaure (36.4), Uribia (35.8).
NORTE DE SANTANDER	Cúcuta (36.0).
SANTANDER	Capitanejo (38.0).
TOLIMA	Natagaima (38.6), Flandes (38.6), Saldaña (38.4), Guamo (38.4), Ambalema (38.0), Armero-Guayabal (37.4), Espinal (36.2), Lérica (35.8), Ibagué (35.4).



PRONÓSTICO METEOROLÓGICO




Lunes 07 y martes 08 de agosto de 2017

REGIÓN	PRONÓSTICO
<p>SABANA DE BOGOTÁ</p>	<p>Lunes. Para las horas de la mañana se estima cielo parcialmente cubierto con intervalos de sol, predominarán las condiciones de tiempo seco. Sin embargo no se descartan lloviznas intermitentes al nororiente de la ciudad y la Sabana. En la tarde se estima que continúen predominando las condiciones de tiempo seco con cielo parcialmente nublado. En horas de la noche se estima se incrementen las condiciones nubosas, lloviznas en el suroriente de la ciudad y norte de la sabana.</p> <p>Martes. El predominio tanto en la ciudad como en la sabana será de tiempo seco en gran parte del área. Se estima posibilidad de lloviznas dispersas en la tarde, en el norte y oriente de la ciudad y norte de la sabana.</p>
<p>CARIBE</p>	<p>Lunes. En horas de la mañana se estima cielo parcialmente cubierto con posibilidad de precipitaciones entre ligeras y moderadas en sectores del occidente de Córdoba, Sucre y Cesar. Tiempo seco en el resto de la región. En horas de la tarde se espera cielo mayormente cubierto con posibilidad de lluvias en el golfo de Urabá, Córdoba, Sucre, norte y sur de Bolívar, norte de Cesar, he inmediaciones de la Sierra nevada de Santa Marta y sectores de La Guajira. En horas de la noche son probables condiciones nubosas con lluvias en Urabá, Córdoba, sur de Bolívar, sur de Magdalena y occidente de Cesar. No se descartan algunas lluvias ligeras y dispersas en la Sierra Nevada de Santa Marta y sus inmediaciones.</p> <p>Martes. A lo largo de la jornada se espera cielo entre parcial y mayormente cubierto con probabilidad de precipitaciones, las más fuertes en la tarde y algunas horas de la noche, en sectores del golfo de Urabá, norte de Magdalena, norte de Cesar, Córdoba, Sucre, Atlántico y Bolívar.</p>
<p>ARCHIPIÉLAGO DE SAN ANDRÉS, PROVIDENCIA Y SANTA CATALINA</p>	<p>Lunes. En la mañana cielo nublado con presencia de lluvias ligeras en el área. En horas de la tarde se prevén condiciones de cielo mayormente cubierto con presencia de lluvias en el área. En la noche continuarán las condiciones parcialmente nubosas con predominio de tiempo seco.</p> <p>Martes. Se estima cielo entre mayormente cubierto y cubierto, probabilidad de lluvias en horas de la tarde y noche.</p>
<p>MAR CARIBE</p>	<p>Lunes. En algunas zonas del occidente del mar Caribe colombiano presentarán condiciones nubosas con pronóstico de precipitaciones de variada intensidad. El resto del área con tiempo seco.</p> <p>Martes. Son probables precipitaciones de variada intensidad en alguno sectores del occidente y centro del mar Caribe, tanto en cercanías a sus costas como en alta mar, particularmente en la madrugada, primeras horas de la mañana y nuevamente en la noche. En el oriente del mar Caribe se prevé lluvias ligeras en horas de la noche.</p>

Planeando tu día? Descarga YA y conoce...



Consúltalo a diario y únete a la Cultura del Pronóstico del IDEAM

Disponible para  



PRONÓSTICO METEOROLÓGICO





Lunes 07 y martes 08 de agosto de 2017

REGIÓN	PRONÓSTICO
<p>ANDINA</p>	<p>Lunes. En la mañana se espera cielo entre parcial y mayormente cubierto lluvias en el suroccidente de Santander, sur de Antioquia, Caldas, Risaralda y de menor intensidad en el norte de Norte de Santander. En el resto de la región predominio de tiempo seco. En la tarde se prevé aumento de nubosidad con posibilidad de lluvias en el norte y occidente de Antioquia, Risaralda, menos intensas en Santander y Norte de Santander. No se descartan lluvias ligeras o lloviznas en áreas localizadas de Cundinamarca, Boyacá, occidente de Huila y Valle. En la noche se espera cielo parcialmente nublado con precipitaciones en Antioquia, Santander y sectores dispersos de Risaralda, Caldas y Norte de Santander.</p> <p>Martes. Aunque se estima tiempo seco en amplios sectores de la región con cielo parcialmente cubierto, son posibles lluvias en los Santanderes y principalmente en el norte y occidente de Antioquia, en horas de la tarde y noche</p>
<p>INSULAR PACÍFICO</p>	<p>Lunes. Durante la jornada en Malpelo y en Gorgona se estima predominio de tiempo seco, sin embargo, no se descarta la presencia de lluvias en Gorgona.</p> <p>Martes. En Gorgona se esperan lluvias en la madrugada y la mañana y en horas de la noche. En Malpelo se esperan lluvias ligeras en la mañana y noche.</p>
<p>PACÍFICO</p>	<p>Lunes. Cielo entre parcial y mayormente cubierto, se estima presencia de lluvias en el litoral de Valle, Cauca y Nariño. En la tarde se prevé aumento de nubosidad con posibles lluvias en Chocó, Valle del Cauca y Cauca. En horas de la noche se pronostica cielo mayormente cubierto con probabilidad de precipitaciones sectorizadas en Chocó y litorales de Valle del Cauca, Cauca y Nariño.</p> <p>Martes. Se estiman condiciones nubosas con precipitaciones a lo largo del litoral y centro y norte de la región, especialmente en horas de la tarde y noche.</p>
<p>OCÉANO PACÍFICO</p>	<p>Lunes. Nubosidad variada con posibles precipitaciones en cercanía a la zona costera y en altamar en el sector norte, especialmente en horas de la mañana, al finalizar la tarde y en la noche.</p> <p>Martes. Son posibles lluvias moderadas al centro y norte de la cuenca Pacífica y en cercanías al litoral durante la jornada.</p>

Planeando tu día? Descarga YA y conoce...



Consúltalo a diario y únete a la Cultura del Pronóstico del IDEAM

Disponible para  



PRONÓSTICO METEOROLÓGICO



Lunes 07 y martes 08 de agosto de 2017

REGIÓN	PRONÓSTICO
<p>ORINOQUIA</p>	<p>Lunes. En horas de la mañana se espera cielo mayormente cubierto con predominio de tiempo seco. Salvo por el nororiente de Vichada donde son previstas lluvias ligeras. En horas de la tarde se estima cielo parcialmente cubierto con lluvias en Vichada y sectores del piedemonte de Arauca y Casanare. En horas de la noche persistirán las condiciones nubosas y lluvias dispersas en Casanare, Arauca y sectores de Vichada.</p> <p>Martes. Persistirán las condiciones nubosas durante la mayor parte de la jornada, son posibles precipitaciones en Vichada, Meta, sectores de Casanare y de carácter ligero en el piedemonte de Meta y de Casanare.</p>
<p>AMAZONIA</p>	<p>Lunes. En la mañana se prevé lluvias dispersas en el oriente de Amazonas y zonas de Guainía y Vaupés. En el resto de la región se prevé tiempo seco. En horas de la tarde se prevé cielo entre parcial a mayormente cubierto con lluvias ligeras y sectorizadas en Guainía, Caquetá, sectores de Putumayo y Guaviare. En el resto de la región con tiempo seco. En la noche se estima incremento en la nubosidad con posibles lluvias en Caquetá, Putumayo y sectores de Guainía.</p> <p>Martes. Son posibles lluvias entre ligeras y moderadas en sectores del oriente de Guainía, Vaupés, en horas de la mañana. En Caquetá, Guaviare, Putumayo y Amazonas, especialmente en horas de la noche.</p>

Planeando tu día?
 Descarga YA y conoce...



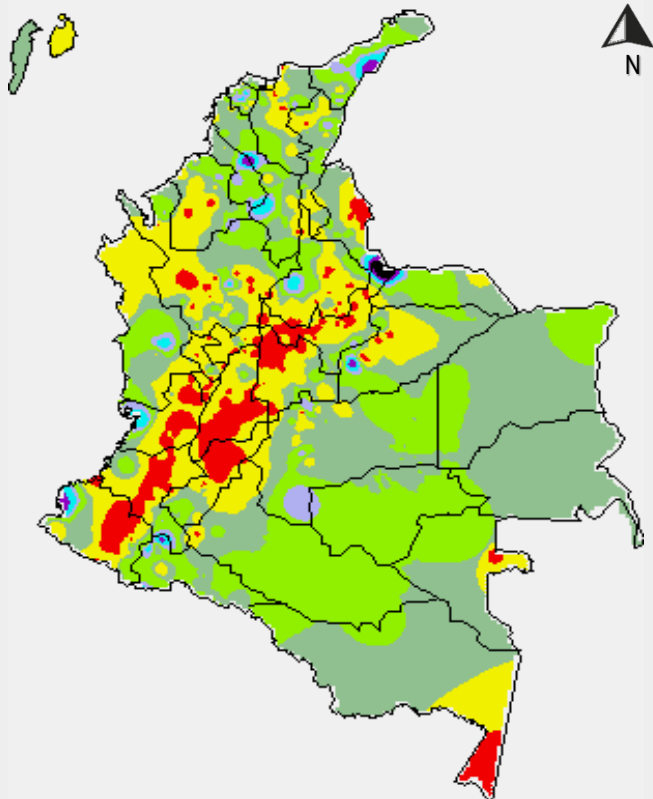
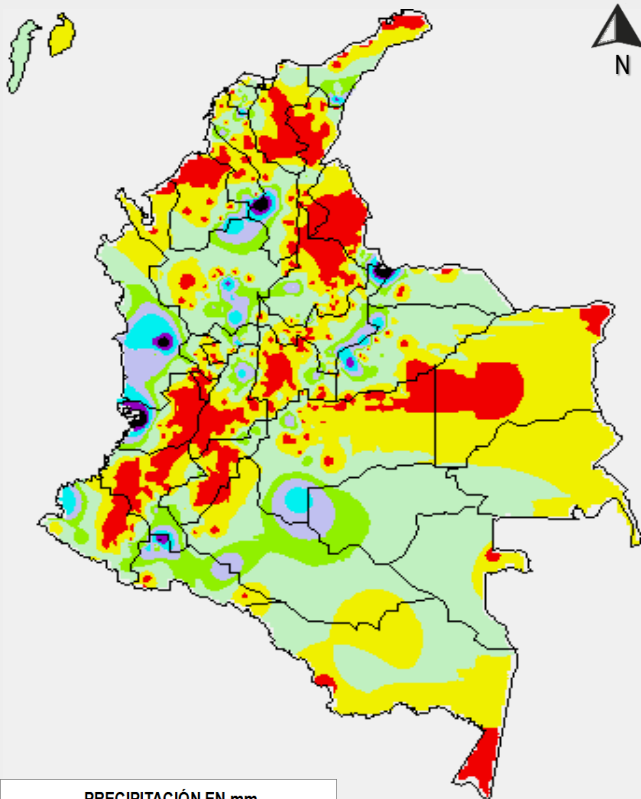
Consúltalo a diario y únete a
 la Cultura del Pronóstico del IDEAM

Disponible para  

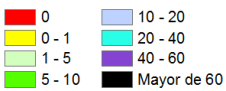
MAPAS DE PRECIPITACIÓN

Precipitación diaria: desde las 7:00 a. m. del día domingo 06 hasta las 7:00 a. m. del día lunes 07 de agosto de 2017.

Precipitación de los últimos 3 días: desde las 7:00 a.m. del día viernes 04 hasta las 7:00 a.m. del día lunes 07 de agosto de 2017.



PRECIPITACIÓN EN mm



1 milímetro de precipitación equivale a 1 litro de lluvia por m²

PRECIPITACIÓN EN mm



1 milímetro de precipitación equivale a 1 litro de lluvia por m²

ALERTAS VIGENTES E INFORMACIÓN ADICIONAL

Para mayor información sobre el pronóstico del estado del tiempo, informes técnicos diarios, comunicados especiales, mapas diarios de temperaturas máximas y mínimas e información diaria de precipitación se sugiere consultar los siguientes enlaces:

- [MAPA DIARIO DE TEMPERATURA MÁXIMA.](#)
- [MAPA DIARIO DE TEMPERATURA MÍNIMA.](#)
- [INFORMACIÓN DIARIA DE PRECIPITACIÓN Y TEMPERATURA DE LOS PRINCIPALES AEROPUERTOS DEL PAÍS.](#)
- [MOSAICO MAPAS DE PRECIPITACIÓN DIARIA EN MILÍMETROS.](#)

ALERTAS POR NIVELES DE LOS RÍOS

REGIÓN ORINOQUIA

SITIOS PARA LOS CUALES SE GENERA LA ALERTA

ALERTA ROJA

NIVELES ALTOS EN EL RÍO INÍRIDA.

Se espera que durante los siguientes días se mantengan los niveles altos en el río Inírida a la altura del municipio de Puerto Inírida (Guainía), con valores por encima de la cota crítica de afectación, producto de las lluvias ocurridas en los días anteriores en la región. Se recomienda a pobladores ribereños y autoridades locales y regionales de Gestión de Riesgo, tomar las medidas pertinentes ante las probables afectaciones por la alta probabilidad de ocurrencia de inundaciones que se puedan estar presentando.

NIVELES ALTOS EN EL RÍO ORINOCO.

El río Orinoco a la altura del municipio de Puerto Carreño (Vichada), presenta niveles altos cercanos a la cota crítica de afectación. Se recomienda a pobladores ribereños y autoridades locales y regionales de Gestión de Riesgo, tomar las medidas pertinentes ante probables afectaciones por inundaciones que se pueden presentar en sectores ribereños.

REGIÓN ANDINA

SITIOS PARA LOS CUALES SE GENERA LA ALERTA

ALERTA NARANJA

NIVELES ALTOS EN EL RIO SAN JORGE.

Los niveles del río San Jorge presentan tendencia al descenso en la cuenca Alta, por tanto, se mantiene la alerta Naranja. El IDEAM recomienda a la población en general y a las autoridades de Gestión del Riesgo Local y Regional estar atentos ante probables afectaciones por desbordamientos e inundaciones de los ríos San Pedro y San Jorge, y especial en las poblaciones de Puerto Libertador, Montelíbano y Buenavista, en el departamento de Córdoba.

PROBABILIDAD DE CRECIENTES SÚBITAS EN LOS RÍOS DE MONTAÑA DEL DEPARTAMENTO DE ANTIOQUIA.

Se mantiene esta alerta dado que se pronostica persistan las lluvias de variada intensidad en el norte del departamento de Antioquia; se prevé generen crecientes súbitas particularmente en la cuenca alta de los ríos San José, Tenche y El Bagre (afluentes del río Nechí), Anorí y Nare. Igualmente, en la cuenca de los ríos Tarazá y Man. El IDEAM recomienda a las autoridades de Gestión del Riesgo tanto Locales como Regionales y a la población en general asentada en las riberas de estos ríos estén atentos al comportamiento de los niveles.

CRECIENTES SUBITAS EN EL RIO CESAR Y SUS AFLUENTES.

Se mantiene esta alerta, por cuanto las lluvias han disminuido; sin embargo, los niveles continúan altos en el río Cesar y sus afluentes, en especial los ríos Ariguaní, Badillo, Guatapurí y Cesarito. El IDEAM recomienda a la población en general y a las autoridades de Gestión del Riesgo local mantener atento seguimiento al comportamiento de los niveles de estos ríos, quebradas, caños y arroyos del departamento, dado que se pronostica persistan las lluvias en la región.

ALERTAS POR NIVELES DE LOS RÍOS

REGIÓN CARIBE

SITIOS PARA LOS CUALES SE GENERA LA ALERTA

ALERTA NARANJA

NIVELES ALTOS EN EL RÍO SINÚ (CUENCA BAJA).

Se mantiene la alerta por cuanto, disminuyeron las precipitaciones; sin embargo, continúan los niveles altos en algunos sectores del río Sinú, particularmente en la cuenca baja en los municipios de Lorica y San Bernardo del Viento. El IDEAM hace una llamado de atención especial a autoridades locales y regionales de Gestión del Riesgo para que mantengan atento seguimiento al comportamiento de los niveles del río, dado que se están presentado nuevos incrementos moderados a la altura de Montería, producto de las fuertes lluvias registradas en la cuenca aportante..

CRECIENTES SÚBITAS EN LOS RÍOS QUE DESCENDEN DE LA SIERRA NEVADA DE SANTA MARTA.

Se mantiene la alerta debido a las precipitaciones que se registran en la Sierra Nevada de Santa Marta que podrían generar nuevas crecientes súbitas en los ríos que descienden de esta Sierra. El IDEAM recomienda a las autoridades locales y regionales de Gestión del Riesgo para que estén atentos ante probables crecientes súbitas de los ríos que nacen en la Sierra Nevada de Santa Marta, en especial los ríos Guachaca, Piedras, Palomino, Gaira, Minca, Manzanares, Ancho, Don Diego, Buritaca, Dibulla, Ranchería, Fundación, Aracataca, Ariguaní, Sevilla, Riofrío, Tucurínca, Guatapurí y Cesar entre otros, dado que se pronostican persistan las lluvias de variada intensidad durante los próximos días, por el paso de una onda tropical por esta zona del país.

REGIÓN PACÍFICO

SITIOS PARA LOS CUALES SE GENERA LA ALERTA

ALERTA NARANJA

PROBABILIDAD DE CRECIENTES SÚBITAS EN LOS RÍOS AFLUENTES DIRECTOS AL OCÉANO PACÍFICO Y EN LA CUENCA DEL RÍO SAN JUAN.

Las lluvias disminuyen para el departamentos de Chocó y Valle del Cauca, y los nivel de los ríos San Juan, Anchicayá, Baudó, Docampadó, Atrato y sus ríos tributarios, entre otros, tienden al descenso. Se recomienda especial atención para que la población en general mantenga atento seguimiento al comportamiento y fluctuaciones en los niveles de estos ríos.

REGIÓN CARIBE

SITIOS PARA LOS CUALES SE GENERA LA ALERTA

ALERTA AMARILLA

PROBABILIDAD DE CRECIENTES SÚBITAS EN EL GOLFO DE URABÁ Y RÍOS DIRECTOS AL MAR CARIBE

Los niveles continua altos en los ríos, quebradas, caños y arroyos de los departamentos de Córdoba, Sucre, Bolívar, Magdalena, Atlántico, Cesar y La Guajira, y en los arroyos y a los caños de la Región de La Mojana. El IDEAM recomienda a las autoridades de Gestión del Riesgo tanto Locales como Regionales y a la población en general asentada en las riberas de los ríos León y Mulatos, permanecer atentos al comportamiento de los niveles en especial en estos rios.

ALERTAS POR NIVELES DE LOS RÍOS

REGIÓN ANDINA

SITIOS PARA LOS CUALES SE GENERA LA ALERTA

ALERTA AMARILLA

PROBABILIDAD DE CRECIENTES SÚBITAS EN LOS RÍOS DEL CATATUMBO.

Se mantiene esta alerta dado que se pronostica persistan las lluvias durante los próximos días en el departamento Norte de Santander, por lo que se prevé nuevos incrementos en el nivel de los ríos Algodonal, Tarra, Tibú, Zulasquilla, Pamplonita y Zulia. Se recomienda especial atención al comportamiento de los niveles de estos ríos y sus afluentes.

NIVELES ALTOS EN LA CUENCA BAJA DEL RIO CAUCA

Se registra un paulatino y constante aumento en los niveles en la cuenca baja del río Cauca, desde el municipio de Nechí (Antioquia) hasta Achí (Bolívar), por tanto, el IDEAM recomienda especial atención al comportamiento y fluctuaciones de los niveles en el transcurso del día de hoy a los comités de Gestión del Riesgo Local y a la comunidad en general.

REGIÓN ORINOQUIA

SITIOS PARA LOS CUALES SE GENERA LA ALERTA

ALERTA AMARILLA

NIVELES ALTOS EN EL RÍO ARAUCA.

Se mantiene la alerta amarilla debido a los niveles altos en el río Arauca a la altura de la estación Alcaraván, municipio de Arauquita. Igualmente, se prevé ligeras fluctuaciones en los niveles de los afluentes en la cuenca alta y en el cauce principal, dado que se pronostica persistan las lluvias en la cuenca aportante.

PROBABILIDAD DE CRECIENTES EN LOS TRIBUTARIOS AL RIO META.

Continúa con este nivel de alerta producto de las lluvias de variada intensidad que se registraron en el piedemonte llanero; se prevé incremento en los niveles de los ríos tributarios al río Meta, especialmente en los ríos Guatiquía, Guacavía, Guayuriba, Humea, Upía, Cusiana y Cravo Sur y sus aportantes. El IDEAM recomienda a los pobladores ribereños y autoridades locales y regionales de Gestión de Riesgo, mantengan atento seguimiento al comportamiento de los niveles de los ríos que descienden del piedemonte llanero.

REGIÓN AMAZONAS

SITIOS PARA LOS CUALES SE GENERA LA ALERTA

ALERTA AMARILLA

PROBABLE INCREMENTOS EN EL NIVEL DE LOS AFLUENTES AL RÍO MOCOA

Se registra niveles estables, sin embargo, continúa con este nivel de Alerta, por probable crecientes súbitas en los ríos: Mulato, Sangoyaco y La quebrada la Taruca. El IDEAM recomienda a las autoridades de Gestión del Riesgo Local y a la población en general permanezcan muy atentos al comportamiento de las lluvias y los niveles de estos ríos.

ALERTAS POR AMENAZAS DE INCENDIOS DE LA COBERTURA VEGETAL

ALERTA ROJA:

Amenaza Alta o muy alta de ocurrencia de incendios de la cobertura vegetal en zonas de bosques, cultivos y pastos, localizados en los siguientes municipios y sectores aledaños:

ALERTA NARANJA:

Amenaza moderada de ocurrencia de incendios de la cobertura vegetal en zonas de bosques, cultivos y pastos, localizados en los siguientes municipios y sectores aledaños:

REGIÓN ANDINA

SITIOS PARA LOS CUALES SE GENERA LA ALERTA

ALERTA ROJA

BOYACÁ: Motavita, Paipa, Ráquira, Sáchica, San Miguel de Sema, Susacón, Tinjacá, Tuta y Villa de Leiva.

CAUCA: Cajibío, Calono, Caloto, Corinto, El Tambo, Guachene, Miranda, Morales, Padilla, Páez (Belalcázar), Piendamó, Popayán, Puerto Tejada, Silvia, Sotará (Paispamba), Toribío y Villa Rica.

HUILA: Aipe, Baraya, Colombia, Neiva, Palermo, Tello, Teruel y Villavieja.

TOLIMA: Alpujarra, Ataco, Cajamarca, Carmen de Apicalá, Coello, Coyaima, Cunday, Dolores, Espinal, Flandes, Guamo, Ibagué, Icononzo, Melgar, Murillo, Natagaima, Ortega, Piedras, Planadas, Prado, Purificación, Rioblanco, Roncesvalles, Rovira, Saldaña, San Luis, Suárez, Villarrica

NARIÑO: Aldana, Arboleda (Berruecos), Buesaco, Chachaguí, Consacá, Cuaspud (Carlosama), Guachucal, Guaitarilla, Iles, Imués, La Llanada, Linares, Los Andes (Sotomayor), Mallama (Piedrancha), Nariño, Ospina, Pupiales, Samaniego, San Pedro de Cartago (Cartago), Santa Cruz (Guachavés), Sapuyes, Túquerres y Yacuanquer.

VALLE DEL CAUCA: Ansermanuevo, Bolívar, Buga, Bugalagrande, Caicedonia, Cali, Candelaria, El Cerrito, Florida, Ginebra, Guacarí, Jamundí, Palmira, Pradera, San Pedro, Sevilla, Trujillo, Tuluá, Yotoco, Zarzal

ALERTAS POR AMENAZAS DE INCENDIOS DE LA COBERTURA VEGETAL

ALERTA ROJA:

Amenaza Alta o muy alta de ocurrencia de incendios de la cobertura vegetal en zonas de bosques, cultivos y pastos, localizados en los siguientes municipios y sectores aledaños:

ALERTA NARANJA:

Amenaza moderada de ocurrencia de incendios de la cobertura vegetal en zonas de bosques, cultivos y pastos, localizados en los siguientes municipios y sectores aledaños:

REGIÓN ANDINA

SITIOS PARA LOS CUALES SE GENERA LA ALERTA

ALERTA NARANJA

BOYACÁ: Santa Rosa de Viterbo, Sotaquirá y Tunja.

CUNDINAMARCA: Agua de Dios, Anapoima, Apulo, Cota, El Rosal, Fúquene, Girardot, Guachetá, Guataquí, La Peña, La Vega, Nariño, Sasaima, Simijaca, Susa, Tenjo, Ubaté, Útica, Villeta y Pulí.

CAUCA: Jambaló, Rosas y Timbío.

HUILA: Gigante, Íquira y Santa María

NARIÑO: Albán (San José), Belén, Contadero, Córdoba, Cumbal, El Tablón, El Tambo, Funes, Gualmatán, Ipiales, La Florida, La Unión, Pasto, Potosí, Providencia, Puerres, San Bernardo, San Lorenzo y Tangua.

QUINIDIO: Armenia, Calarcá, Circasia, Córdoba, Génova, La Tebaida, Montenegro, Pijao, Quimbaya y Salento.

TOLIMA: Alvarado, Ambalema, Anzoátegui, Chaparral, Lérída, Líbano, Santa Isabel, Valle de San Juan y Venadillo.

VALLE DEL CAUCA: Andalucía, Calima (El Darién), Restrepo, Riofrío, Vijes y Yumbo.

Especial atención en los Parques Nacionales Naturales de Iguaque, Las Hermosas, Los Farallones de Cali, Los Nevados y Nevado del Huila.

REGIÓN AMAZONIA

ALERTA NARANJA

SITIOS PARA LOS CUALES SE GENERA LA ALERTA

CAQUETÁ: San Vicente del Caguán

ALERTAS POR AMENAZAS DE DESLIZAMIENTO

ALERTA ROJA:

Amenaza alta a muy alta por deslizamientos de tierra detonados por lluvias, localizados en los siguientes municipios:

ALERTA NARANJA:

Amenaza moderada por deslizamientos de tierra detonados por lluvias, localizados en los siguientes municipios:

REGIÓN ANDINA	
ALERTA ROJA	SITIOS PARA LOS CUALES SE GENERA LA ALERTA
	BOYACÁ: Cubará. NORTE DE SANTANDER: Toledo.

REGIÓN CARIBE	
ALERTA NARANJA	SITIOS PARA LOS CUALES SE GENERA LA ALERTA
	MAGDALENA: Santa Marta. BOLÍVAR: Achí, Montecristo y San Jacinto del Cauca

REGIÓN ANDINA	
ALERTA NARANJA	SITIOS PARA LOS CUALES SE GENERA LA ALERTA
	CUNDINAMARCA: Choachi, Fomeque, La Calera y Ubaque. NORTE DE SANTANDER: Chitagá

REGIÓN PACÍFICA	
ALERTA NARANJA	SITIOS PARA LOS CUALES SE GENERA LA ALERTA
	CHOCÓ: Atrato (Yuto), Condoto, El Cantón del San Pablo (Managrú), Istmina, Lloró, Medio Atrato (Beté), Medio Baudó (Boca de Pepé), Medio San Juan (Andagoya), Quibdó, Río Iró (Santa Rita), Río Quito (Paimadó), Tadó y Unión Panamericana (Animas). CAUCA: Santa Rosa. VALLE DEL CAUCA: Buenaventura.

REGIÓN ORINOQUIA	
ALERTA NARANJA	SITIOS PARA LOS CUALES SE GENERA LA ALERTA
	ARAUCA: Saravena. CASANARE: Aguazul

ALERTAS POR AMENAZAS DE DESLIZAMIENTO

ALERTA ROJA:

Amenaza alta a muy alta por deslizamientos de tierra detonados por lluvias, localizados en los siguientes municipios:

ALERTA NARANJA:

Amenaza moderada por deslizamientos de tierra detonados por lluvias, localizados en los siguientes municipios:

REGIÓN ORINOQUIA

ALERTA
NARANJA

SITIOS PARA LOS CUALES SE GENERA LA ALERTA

PUTUMAYO: Mocoa

REGIÓN CARIBE

ALERTA
AMARILLA

SITIOS PARA LOS CUALES SE GENERA LA ALERTA

BOLÍVAR: Tiquisio (Puerto Rico)
CESAR: La Gloria, Pailitas, Pelaya y Valledupar.
CÓRDOBA: Puerto Libertador.
LA GUAJIRA: San Juan del Cesar, Urumita y Villanueva.
MAGDALENA: Ciénaga y Fundación.

REGIÓN ANDINA

ALERTA
AMARILLA

SITIOS PARA LOS CUALES SE GENERA LA ALERTA

ANTIOQUIA: Abejorral, Amagá, Amalfi, Andes, Angelópolis, Anorí, Argelia, Armenia, Briceño, Cáceres, Caldas, Campamento, Cañasgordas, Caracolí, Caramanta, Ciudad Bolívar, Concordia, Dabeiba, Ebéjico, Fredonia, Frontino, Giraldo, Gómez Plata, Heliconia, Ituango, La Ceja, La Pintada, La Unión, Maceo, Medellín, Montebello, Nariño, Puerto Berrío, Puerto Nare, Puerto Triunfo, Remedios, Salgar, San Carlos, San Francisco, San Luis, Santa Bárbara, Santa Fe de Antioquia, Segovia, Sonsón, Sopetrán, Tarazá, Tarso, Toledo, Uramita, Urao, Valdivia, Vegachí, Venecia, Yalí, Yarumal y Yolombó.

BOYACÁ: Almeida, Aquitania, Berbeo, Betéitiva, Buenavista, Campohermoso, Chinavita, Chita, Chivor, Coper, Corrales, El Espino, Gámeza, Guicán, La Victoria, Labranzagrande, Macanal, Maripí, Miraflores, Mongua, Monquirá, Muzo, Otanche, Pachavita, Páez, Pajarito, Panqueba, Pauna, Paya, Paz de Río, Pesca, Pisba, Puerto Boyacá, Quípama, Rondón, Saboyá, San José de Pare, San Luis de Gaceno, San Pablo de Borbur, Santa María, Santana, Socotá, Sogamoso, Tasco, Tibaná, Tópaga, Turmequé, Umbita y Ventaquemada.

ALERTAS POR AMENAZAS DE DESLIZAMIENTO

ALERTA ROJA:

Amenaza alta a muy alta por deslizamientos de tierra detonados por lluvias, localizados en los siguientes municipios:

ALERTA NARANJA:

Amenaza moderada por deslizamientos de tierra detonados por lluvias, localizados en los siguientes municipios:

REGIÓN ANDINA	
SITIOS PARA LOS CUALES SE GENERA LA ALERTA	
ALERTA AMARILLA	CALDAS: Aguadas, Chinchiná, Filadelfia, La Merced, Manizales, Manzanares, Marmato, Marulanda, Neira, Pácora, Pensilvania, Salamina, Samaná y Supia.
	CUNDINAMARCA: Anolaima, Arbeláez, Beltrán, Bituima, Cabrera, Cachipay, Caparrapí, Cáqueza, Carmen de Carupa, Chaguaní, Chipaque, Chocontá, Cucunubá, El Colegio, El Peñón, Fusagasugá, Gachetá, Gama, Granada, Guaduas, Guatavita, Guayabal de Siquima, Guayabetal, Gutiérrez, Lenguazaque, Machetá, Medina, Nilo, Nimaima, Nocaima, Pacho, Paime, Pandi, Pasca, Quebradanegra, Quetame, Ricaurte, San Antonio de Tequendama, San Bernardo, San Cayetano, San Francisco, Sasaima, Sesquilé, Sibaté, Silvania, Subachoque, Suesca, Supatá, Sutatausa, Tabio, Tausa, Tena, Tibacuy, Tocaima, Topaipí, Ubalá, Utica, Venecia, Vergara, Vianí, Villagómez, Villapinzón, Villeta, Viotá, Yacopí y Zipacón.
	HUILA: La Plata.
	NORTE DE SANTANDER: Ábrego, Cácosta, Chinácota, Convención, Cucutilla, Durania, El Zulia, Gramalote, Hacarí, Labateca, Lourdes, Pamplona, Salazar, San Calixto, Sardinata, Silos, Teorama y Villa Caro.
	RISARALDA: Santa Rosa de Cabal.
	SANTANDER: Albania, Barbosa, Bolivar, Carcasí, Charalá, Chipatá, Contratación, Coromoro, El Carmen, El Guacamayo, Florián, Floridablanca, Girón, Guavatá, Guepsa, La Belleza, La Paz, Landázuri, Lebrija, Macaravita, Matanza, Mogotes, Puente Nacional, Rionegro, San Andrés, San Benito, San Miguel, San Vicente de Chucurí, Santa Helena del Opón, Sucre, Tona, Valle de San José y Vélez.
TOLIMA: Casabianca, Fresno, Herveo, Villahermosa	

REGIÓN ORINOQUIA	
SITIOS PARA LOS CUALES SE GENERA LA ALERTA	
ALERTA AMARILLA	ARAUCA: Fortul.
	CASANARE: Chámeza, Hato Corozal, La Salina, Nunchía, Paz de Ariporo, Pore, Recetor, Sabanalarga, Támara, Tauramena y Yopal.
	META: Acacías, Cubarral, Cumaral, Guamal, Restrepo y Villavicencio.

ALERTAS POR AMENAZAS DE DESLIZAMIENTO

ALERTA ROJA:

Amenaza alta a muy alta por deslizamientos de tierra detonados por lluvias, localizados en los siguientes municipios:

ALERTA NARANJA:

Amenaza moderada por deslizamientos de tierra detonados por lluvias, localizados en los siguientes municipios:

REGIÓN PACÍFICA

SITIOS PARA LOS CUALES SE GENERA LA ALERTA

ALERTA AMARILLA

CAUCA: Almaguer, Bolívar, Inzá, López y Piamonte.
CHOCÓ: Alto Baudó (Pie de Pato), Bahía Solano (Mutis), El Carmen, Nóvita y Sipí.
NARIÑO: Albán (San José).
VALLE DEL CAUCA: Calima (El Darién), Dagua, El Dovio y Versalles.

REGIÓN AMAZONIA

SITIOS PARA LOS CUALES SE GENERA LA ALERTA

ALERTA AMARILLA

CAQUETÁ: Belén de Los Andaquíes y Morelia.
PUTUMAYO: San Francisco

SECTORES VIALES IDENTIFICADOS CON POTENCIALIDAD DE DESLIZAMIENTOS, EN LOS CUALES GENERAN ALERTAS

DEPARTAMENTO	SECTOR VIAL
ARAUCA	La Lejía – Saravena
BOYACÁ	La Lejía – Saravena
CAUCA	Mocoa – San Juan de Villalobos
CHOCÓ	Certeguí - Quibdó Quibdó - La Mansa Río Pató (El Afirmado) - La Ye (Las Animas)
NORTE DE SANTANDER	La Lejía – Saravena
PUTUMAYO	Mocoa – San Juan de Villalobos
VALLE DEL CAUCA	Buenaventura – Cruce Ruta 40 (Loboguerrero) Intersección Sena – Intersección Citronela

ALERTAS METEOMARINA

MAR CARIBE

ALERTA NARANJA

POR TIEMPO LLUVIOSO

En el occidente del Mar Caribe colombiano, especialmente, al norte de la isla de Providencia, se estiman lluvias moderadas con tormentas eléctricas aisladas. Por esta razón, se recomienda a los habitantes costeros estar atentos a la evolución de las condiciones meteorológicas y a los usuarios de pequeñas embarcaciones consultar con las Capitanías de puerto antes de zarpar.

OCEANO PACÍFICO

ALERTA NARANJA

POR TIEMPO LLUVIOSO

Al norte y centro del océano Pacífico nacional se estiman lluvias de variada intensidad e inclusive no se descartan descargas eléctricas. Por lo tanto, se recomienda a pescadores y usuarios de embarcaciones de poco calado, consultar con las Capitanías de puerto antes de zarpar. De igual forma, se recomienda a los habitantes costeros estar atentos a la evolución de las condiciones meteorológicas.

°C: grados Celsius

m: metros

mm: milímetros

msnm: metros sobre nivel del mar

Km/h: kilómetros por hora

HLC: hora local colombiana

GOES: Geostationary Operational Environmental Satellites (Satélite Geostacionario Operacional Ambiental).

GOES-13 es el designado GOES-Este, localizado en 75° W sobre el ecuador geográfico.

PNN: Parque Nacional Natural

SFF: Santuario de Fauna y Flora



ALERTA ROJA. PARA TOMAR ACCIÓN Advierte al Sistema Nacional de Gestión del Riesgo de Desastres sobre el peligro de un fenómeno y sus efectos adversos sobre la población. Se emite una alerta sólo cuando la identificación de un evento extraordinario indique la amenaza inminente y cuando la gravedad del fenómeno requiera atención prioritaria de los comités departamentales y locales.



ALERTA NARANJA. PARA PREPARARSE Indica la amenaza de un fenómeno. No implica riesgo inmediato por lo que es catalogado como un mensaje para informarse y prepararse. El aviso implica vigilancia continua ya que las condiciones son propicias para el desarrollo de un suceso natural.



ALERTA AMARILLA. PARA INFORMARSE Se emite cuando las condiciones hidrometeorológicas son favorables para la ocurrencia de un fenómeno natural y pueden aumentar el riesgo según los pronósticos. Por sus características, este nivel está encaminado a informar.

CONDICIONES NORMALES Indica que no existe ninguna clase de alerta para la región o zona mencionada.

OMAR FRANCO | Director General

CHRISTIAN EUSCÁTEGUI | Jefe Oficina del Servicio de Pronósticos y Alertas

Profesionales de Turno:

Henry Romero, Sonia Bermúdez, Mirovan Sverko, María Inés Cubillos y Alberto Pardo..

<http://www.ideam.gov.co>

Correos electrónicos: servicio@ideam.gov.co, alertas@ideam.gov.co

Calle 25D # 96B – 70, Piso 3. Bogotá, D.C., Colombia.

Teléfono: 3075625 Ext. 1334–1336.

Síganos en:

