

INFORME TÉCNICO DIARIO Nº 222

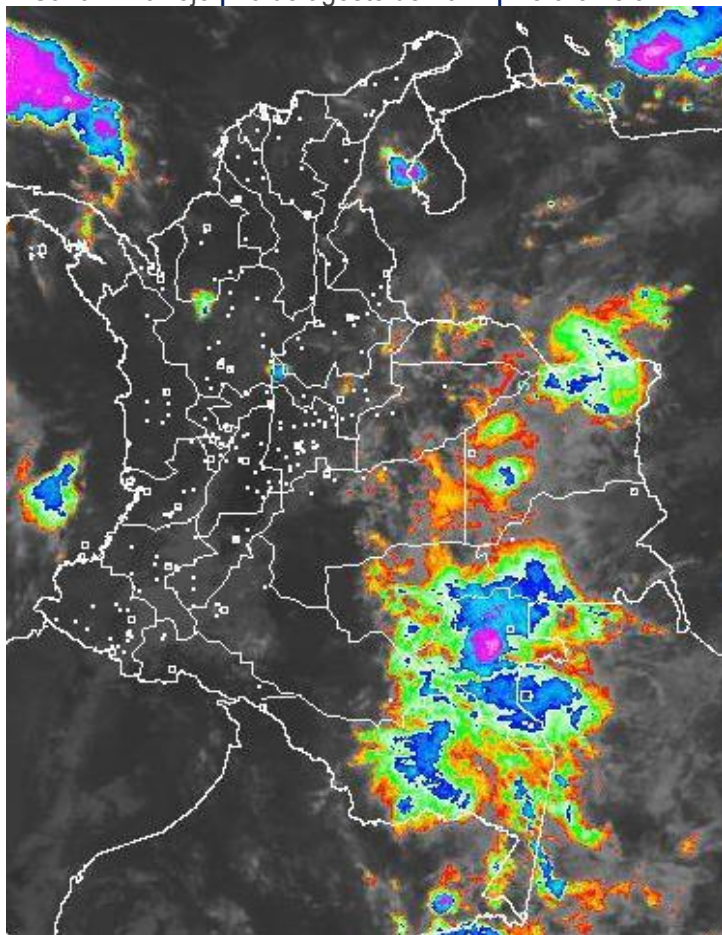
El IDEAM comunica al Sistema Nacional de Gestión del Riesgo (SNGR) y al Sistema Nacional Ambiental (SINA).

Bogotá D. C., jueves 10 de agosto de 2017.

Hora de actualización:
11:57 a. m.

IMAGEN SATELITAL

Canal Infrarrojo | 10 de agosto de 2017 | Hora 8:45 a. m.



CONDICIONES HIDROMETEOROLÓGICAS ACTUALES

A lo largo del país en las últimas horas ha predominado el cielo entre parcial y mayormente cubierto, con lluvias en Vichada, Guainía, Vaupés, Amazonas, Guaviare y oriente de Caquetá.

A nivel nacional en la mañana se prevé lluvias sobre Vichada, Guainía, Vaupés, Amazonas, Arauca, oriente de Casanare y Meta y lluvias ligeras y dispersas sobre norte de Bolívar.

En la tarde y noche, se estiman las lluvias más intensas en algunos casos acompañadas de actividad eléctrica sobre sectores de Chocó, Córdoba, sur y centro de Bolívar, norte de Cesar y de Magdalena, norte y occidente de Antioquia, Santander, Norte de Santander, Vichada, Guainía, Vaupés, Guainía, Guaviare y oriente de Amazonas.

Consulte todos los días el pronóstico del tiempo y las alertas hidrometeorológicas vigentes del IDEAM, en un formato de calidad. Alrededor de las 7:30 a. m. está a disposición del público en www.ideam.gov.co.

Se puede ver también en dispositivos móviles **AQUÍ**





LO MÁS DESTACADO

LLUVIAS REGISTRADAS EN LAS ÚLTIMAS 24 HORAS

- Los registros de las precipitaciones en las últimas 24 presentan descenso; éstas se registraron principalmente en las regiones Caribe, Andina y Orinoquia, e igualmente en sectores insulares del mar Caribe. La mayor precipitación se presentó en el municipio de **Puerto Carreño (Vichada), con 66.5 mm.**

ALERTA ROJA

- Por niveles muy altos y superando las cotas de afectación de corrientes de los siguientes departamentos: Córdoba, Guainía y Vichada.
- Por alta probabilidad de incendios de la cobertura vegetal en varios sectores de la región Andina.
- Por alta de deslizamientos de tierra detonados por lluvias, en sectores inestables o de alta pendiente, localizados en municipios de las regiones Andina y Orinoquia.

ALERTA NARANJA

- Por niveles altos y próximos a superar las cotas de afectación de corrientes de los siguientes departamentos: Córdoba, Sucre, Bolívar, Magdalena, Atlántico, Cesar, Antioquia, Chocó, Meta, La Guajira, Valle del Cauca y Putumayo.
- Por probabilidad moderada de deslizamientos de tierra detonados por lluvias, en sectores inestables o de alta pendiente, localizados en áreas de la regiones Andina, Orinoquia, Amazonia y Pacífica.
- Por moderada posibilidad de incendios de la cobertura vegetal en algunos municipios de la regiones Amazonia, Caribe, Orinoquia y Andina.

ALERTA AMARILLA

- Por niveles altos en varias corrientes de los siguiente departamentos: Putumayo, Caquetá, Atlántico, Arauca, Zona de Urabá, Magdalena y Norte de Santander.
- Por probabilidad baja de deslizamientos de tierra detonados por lluvias, en sectores inestables o de alta pendiente, localizados en amplias áreas de las regiones Pacífica, Orinoquia, Amazonia, Andina y Caribe.
- Por pleamar y tiempo lluvioso en el Océano Pacífico.

IMPORTANTE

- Descenso significativo de las temperaturas mínimas, especialmente en municipios del altiplano Cundiboyacense. A pesar del descenso no se registran heladas, pero se recomienda a la población en zonas agrícolas, estar atentos a la información que el IDEAM emita al respecto.

PRONÓSTICO CONDICIONES METEOROLÓGICAS ESPECIALES

ÁREA DEL VOLCÁN GALERAS

En el transcurso de la jornada, predominarán las condiciones mayormente cubiertas con precipitaciones a diferentes horas.

EL SERVICIO GEOLÓGICO COLOMBIANO reporta en nivel AMARILLO (III): CAMBIOS EN EL COMPORTAMIENTO DE LA ACTIVIDAD VOLCÁNICA. Lat: 155 Lon: -77.37

ELEVACIÓN (pies)	DIRECCIÓN	VELOCIDAD	
		NUDOS	Km/h
10,000	ESTE	5 - 10	9 - 18
18,000	ESTE	20 - 25	36 - 45
24,000	ESTE	5 - 10	9 - 18
30,000	NORESTE	15 - 20	27 - 36

ÁREA DEL VOLCÁN NEVADO DEL HUILA

A lo largo de la jornada se estima cielo entre parcial y mayormente cubierto con predominio de tiempo seco.

EL SERVICIO GEOLÓGICO COLOMBIANO reporta en nivel AMARILLO (III): CAMBIOS EN EL COMPORTAMIENTO DE LA ACTIVIDAD VOLCÁNICA. Lat: 2.92 Lon: -76.05

ELEVACIÓN (pies)	DIRECCIÓN	VELOCIDAD	
		NUDOS	Km/h
10,000	ESTE	0 - 5	0 - 9
18,000	ESTE	15 - 20	27 - 36
24,000	ESTE	15 - 20	27 - 36
30,000	ESTE	15 - 20	27 - 36

ÁREA DEL VOLCÁN CERRO MACHÍN

Se estima que durante gran parte de la jornada se presente tiempo seco, aunque al finalizar el día se incrementará la nubosidad.

EL SERVICIO GEOLÓGICO COLOMBIANO reporta en nivel AMARILLO (III): CAMBIOS EN EL COMPORTAMIENTO DE LA ACTIVIDAD VOLCÁNICA. Lat: 4.80 Lon: -75.62

ELEVACIÓN (pies)	DIRECCIÓN	VELOCIDAD	
		NUDOS	Km/h
10,000	ESTE	0 - 5	0 - 9
18,000	ESTE	10 - 15	18 - 27
24,000	SURESTE	10 - 15	18 - 27
30,000	ESTE	15 - 20	27 - 36

ÁREA DEL VOLCÁN NEVADO DEL RUIZ

A lo largo de la jornada se estima cielo entre parcial y mayormente cubierto con predominio de tiempo seco.

EL SERVICIO GEOLÓGICO COLOMBIANO reporta en nivel AMARILLO (III): CAMBIOS EN EL COMPORTAMIENTO DE LA ACTIVIDAD VOLCÁNICA. Lat: 4.89 Lon: -75.32

ELEVACIÓN (pies)	DIRECCIÓN	VELOCIDAD	
		NUDOS	Km/h
10,000	SURESTE	0 - 5	0 - 9
18,000	ESTE	10 - 15	18 - 27
24,000	SURESTE	10 - 15	18 - 27
30,000	ESTE	15 - 20	27 - 36

ÁREA DEL COMPLEJO VOLCÁNICO CHILES-CERRO NEGRO DE

En el transcurso de la jornada, predominarán las condiciones mayormente cubiertas con precipitaciones a diferentes horas.

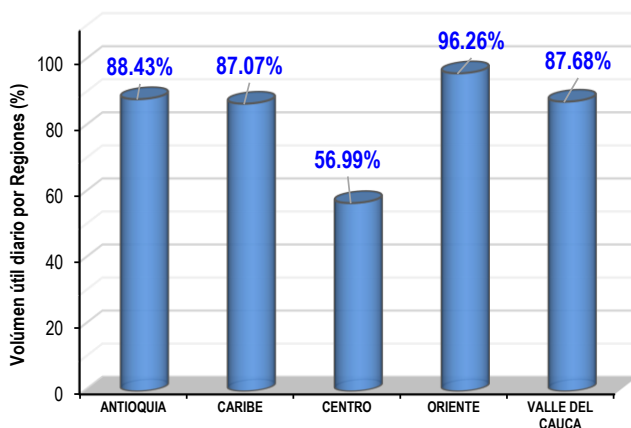
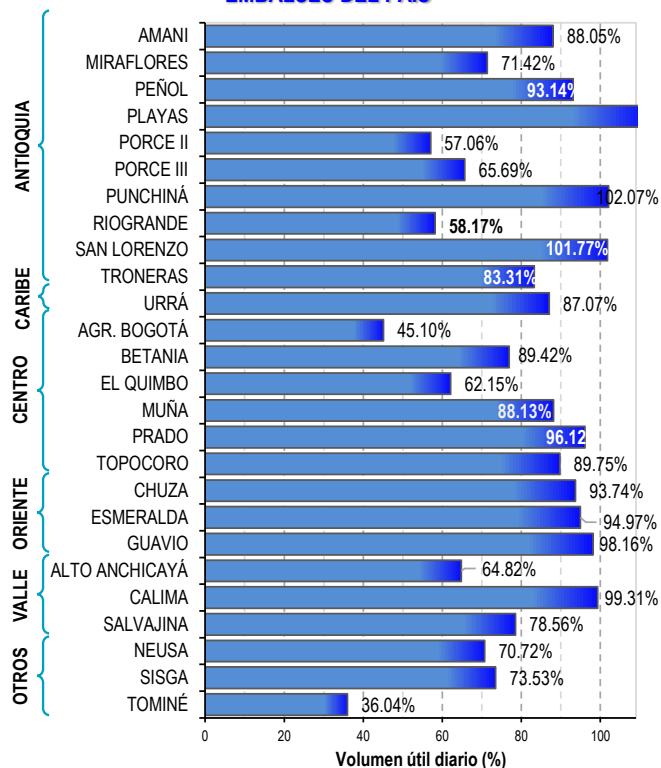
EL SERVICIO GEOLÓGICO COLOMBIANO reporta en nivel AMARILLO (III): CAMBIOS EN EL COMPORTAMIENTO DE LA ACTIVIDAD VOLCÁNICA. Lat: 0.81-Lon:77.93 Lat: 0.76 Lon: -77.95

ELEVACIÓN (pies)	DIRECCIÓN	VELOCIDAD	
		NUDOS	Km/h
10,000	ESTE	0 - 5	0 - 9
18,000	NORESTE	20 - 25	36 - 45
24,000	NORESTE	5 - 10	9 - 18
30,000	NORESTE	10 - 15	18 - 27

ESTADO DE LOS EMBALSES

A continuación se relaciona el volumen útil diario de los principales embalses del país (expresado en porcentaje), de acuerdo con la información reportada por XM S.A. E.S.P en la siguiente dirección electrónica: <http://ido.xm.com.co/ido/SitePages/hidrologia.aspx?q=reservas>

VOLUMEN ÚTIL DIARIO EN LOS PRINCIPALES EMBALSES DEL PAÍS



Para estar informado diariamente de lo que pasa con el **pronóstico del tiempo y las alertas.**

Síguenos en Twitter
@IDEAMColombia



PRECIPITACIONES

A continuación se relacionan los municipios donde en las últimas 24 horas se registraron precipitaciones iguales o superiores a 20.0 mm.

Se aclara que las precipitaciones indicadas en los municipios, realmente corresponden a aquellos puntos en los cuales el IDEAM tiene estaciones de monitoreo, pero no necesariamente quiere decir que el dato corresponda a las lluvias que se presentaron directamente sobre el área urbana en donde se concentra la mayor población. En ocasiones la estación sobre la cual se destaca el mayor valor de precipitación, a pesar de pertenecer al municipio, puede quedar alejada del centro poblado principal.

DEPARTAMENTO	MUNICIPIO
ANTIOQUIA	Fredonia (57.0).
ARAUCA	Arauca 821.0).
ARCHIPIÉLAGO DE SAN ANDRÉS, PROVIDENCIA Y SANTA CATALINA	San Andrés (22.8).
ATLÁNTICO	Barranquilla (45.8).
BOLÍVAR	María La Baja (52.7), María La Baja (44.5), Morales (28.4).
CESAR	Valledupar (31.2), Manaure Balcón del Cesar (24.0), Gamarra (24.0).
CÓRDOBA	Chinú (48.0).
CUNDINAMARCA	Guayabetal (22.0).
CHOCÓ	Bahía (solano (39.9), Medio San Juan (39.0), Istmina (26.0).
GUIANÍA	Puerto Inírida (30.0).
MAGDALENA	El Retén (40.2), Pueblo Viejo (25.0).
META	Cubarral (34.0), Guamal (26.0), Fundación (23.0).
NORTE DE SANTANDER	Toledo (50.0).
SUCRE	Sincelejo (26.2).
VICHADA	Puerto Carreño (66.5).

Para estar informado diariamente de lo que pasa con el **pronóstico del tiempo y las alertas.**

Síguenos en Twitter
@IDEAMColombia



TEMPERATURAS MÁXIMAS

A continuación se relacionan los municipios donde en las últimas 24 horas se registraron temperaturas iguales o superiores a 36.0 °C.

Se aclara que las temperaturas indicadas en los municipios, realmente corresponden a aquellos puntos en los cuales el IDEAM tiene estaciones de monitoreo, pero no necesariamente quiere decir que el dato corresponda a las temperaturas que se presentaron directamente sobre el casco urbano en donde se concentra la mayor población. En ocasiones la estación sobre la cual se destaca el mayor valor de temperatura, a pesar de pertenecer al municipio, puede quedar alejada del centro poblado principal.

DEPARTAMENTO	MUNICIPIO
BOLÍVAR	María La Baja (35.2).
CESAR	Valledupar (35.4).
CUNDINAMARCA	Jerusalén (37.8).
LA GUAJIRA	Manaure (39.2), Riohacha (31.0).
NORTE DE SANTANDER	Cúcuta (35.0).
TOLIMA	Ambalema (36.0), Saldaña (36.0), Ibagué (35.2), Natagaima (35.2), Armero-Guayabal (35.0).

PRONÓSTICO METEOROLÓGICO

Jueves 10 y viernes 11 de agosto de 2017





REGIÓN	PRONÓSTICO
SABANA DE BOGOTÁ	<p>JUEVES. En horas de la mañana se prevé cielo entre parcial y mayormente cubierto con predominio de tiempo seco en el área. En la tarde se espera nubosidad variada con lluvias ligeras sobre el oriente de la ciudad y la sabana. En el resto del área predominara tiempo seco. En la noche se prevé cielo parcialmente nublado con predominio de tiempo seco en la mayor parte del área. No se descartan lloviznas sobre el norte y oriente de la ciudad.</p> <p>VIERNES. En hora de la mañana se prevé tiempo seco con cielo mayormente cubierto. En la tarde y noche son probables algunas lloviznas en sectores del occidente de la ciudad</p>
CARIBE	<p>JUEVES. En horas de la mañana se estima predomine el tiempo seco con cielo entre parcial y mayormente cubierto. La mayor nubosidad en sectores del occidente y sur de la región. Para la tarde se espera aumento de la nubosidad con precipitaciones sobre el norte de Magdalena y el sur occidente de Córdoba. Lluvias ligeras en Bolívar, Atlántico, Cesar y sectores de Sucre. No se descarta actividad eléctrica. En horas de la noche se prevé aumento de la nubosidad e intensidad de las precipitaciones en la región. Las precipitaciones más intensas son esperadas en áreas del norte del Magdalena, Cesar, sur de Bolívar, sectores de Sucre y Córdoba</p> <p>VIERNES. En la jornada se prevé cielo entre parcial y mayormente cubierto a lo largo de la región con probabilidad de lluvias con descargas eléctricas en zonas de Cesar, Magdalena, sur de La Guajira, Bolívar, Córdoba y Sucre. Probabilidad alta de actividad eléctrica.</p>
ARCHIPIÉLAGO DE SAN ANDRÉS, PROVIDENCIA Y SANTA CATALINA	<p>JUEVES. Se prevé cielo mayormente cubierto con lluvias moderadas y actividad eléctrica. Para la tarde se prevé densa nubosidad con lluvias a diferentes horas en el área. Para la noche se prevé cielo entre parcial a mayormente cubierto con posibilidad de lloviznas especialmente en la isla de San Andrés</p> <p>VIERNES. Se prevé cielo mayormente cubierto con precipitaciones a lo largo de la jornada. No se descarta actividad eléctrica</p>
MAR CARIBE	<p>JUEVES. Se prevén lluvias al occidente del mar Caribe colombiano durante la mañana y la tarde especialmente</p> <p>VIERNES. En el área del occidente del Caribe colombiano, se prevé condiciones mayormente nubosas con lluvias al occidente del área marítima nacional. En la noche adicionalmente se prevén lluvias en sectores del Golfo de Urabá. Posibilidad de actividad eléctrica</p>

Planeando tu día?
Descarga YA y conoce...



Consúltalo a diario y únete a la Cultura del Pronóstico del IDEAM

Disponible para  



PRONÓSTICO METEOROLÓGICO



Jueves 10 y viernes 11 de agosto de 2017

REGIÓN	PRONÓSTICO
ANDINA	<p>JUEVES. En la mañana se estima cielo seminublado con condiciones de tiempo seco en gran parte de la región. Sin embargo, son probables lluvias ligeras sobre sectores del suroriente de Santander. En la tarde se prevé aumento de nubosidad con lluvias en el norte y occidente de Antioquia y sectores de Santander. Precipitaciones ligeras en el oriente de Cundinamarca, sectores del norte de Boyacá y sectores de montaña de Cauca y Valle. En horas de la noche se estiman lluvias en zonas de Norte de Santander, Antioquia y Caldas. Precipitaciones de menor intensidad en áreas del oriente de Cundinamarca y Boyacá.</p> <p>VIERNES. Se prevé cielo nublado y lluvias en zonas de los Santanderes, Antioquia, Caldas, Risaralda y menos intensas en áreas de Boyacá, Cundinamarca y Tolima.</p>
INSULAR PACÍFICO	<p>JUEVES. Se prevé abundante nubosidad con lluvias moderadas acompañadas de actividad eléctrica tanto en Malpelo como en isla Gorgona</p> <p>VIERNES. Se prevé que continúen las condiciones cubiertas con precipitaciones especialmente en Gorgona.</p>
PACÍFICO	<p>JUEVES. En horas de la mañana se espera cielo mayormente cubierto en la región. Durante la tarde se prevé mayor nubosidad con precipitaciones de variada intensidad en áreas de Chocó, Cauca y Valle del Cauca. No se descarta actividad eléctrica. En la noche las lluvias se incrementarán especialmente en zonas de Chocó y en el occidente de Cauca.</p> <p>VIERNES. Se estiman condiciones nubosas con precipitaciones al centro y norte de la región durante la tarde y noche. Alta probabilidad de actividad eléctrica.</p>
OCÉANO PACÍFICO	<p>JUEVES. Nubosidad con precipitaciones en el cercanías a la zona costera y en altamar. Probables descargas eléctricas.</p> <p>VIERNES. Se estiman lluvias moderadas al centro y norte de la cuenca y en cercanías al litoral durante la jornada. Alta probabilidad de actividad eléctrica.</p>

Planeando tu día?
Descarga YA y conoce...



Consúltalo a diario y únete a la Cultura del Pronóstico del IDEAM

Disponible para  



PRONÓSTICO METEOROLÓGICO




Jueves 10 y viernes 11 de agosto de 2017

REGIÓN	PRONÓSTICO
<p>ORINOQUIA</p>	<p>JUEVES. En la mañana se estiman lluvias sobre oriente de Vichada. El resto del área predominio de tiempo seco y cielo parcialmente cubierto. Para la tarde nubosidad variada con precipitaciones en amplios sectores de Vichada, Arauca y en sectores del centro y oriente de Meta y de Casanare. Durante la noche se esperan lluvias sobre el oriente de Vichada y de Meta. En el resto de la región tiempo seco.</p> <p>VIERNES. Se prevé cielo entre parcial y mayormente cubierto, con lluvias en zonas de Vichada y hacia el oriente de Casanare y Arauca en horas de la mañana y tarde.</p>
<p>AMAZONIA</p>	<p>JUEVES. En las horas de la mañana se estiman lluvias sobre sectores de Guainía, Vaupés y Amazonas. Precipitaciones menos fuertes sobre sectores de Guaviare. Para la tarde se prevé nubosidad variada con lluvias dispersas en Vaupés. Precipitaciones menos intensas son previstas en Amazonas, Guaviare, Guainía y Amazonas. Se estima disminución de la nubosidad con lloviznas en el oriente de Amazonas y sectores del piedemonte de Putumayo y Caquetá.</p> <p>VIERNES. Son previstas lluvias en sectores del oriente de la región. En Guainía, Guaviare, Vaupés durante la mañana y tarde. Algunas lluvias en el piedemonte de Caquetá y Putumayo en la noche</p>

Planeando tu día?
 Descarga YA y conoce...



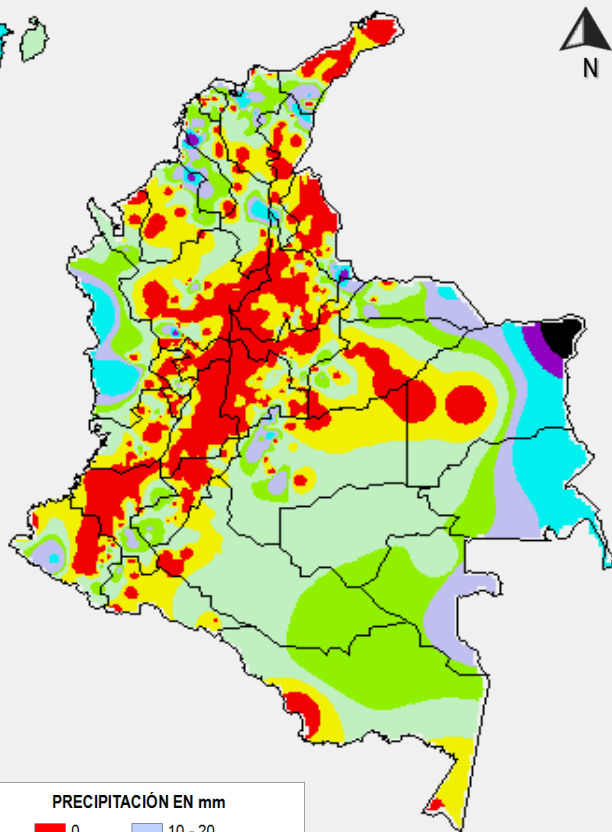
Consúltalo a diario y únete a
 la Cultura del Pronóstico del IDEAM

Disponible para  

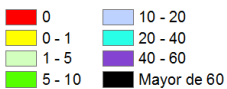
MAPAS DE PRECIPITACIÓN

Precipitación diaria: desde las 7:00 a. m. del día miércoles 09 de agosto hasta las 7:00 a. m. del día jueves 10 de agosto de 2017.

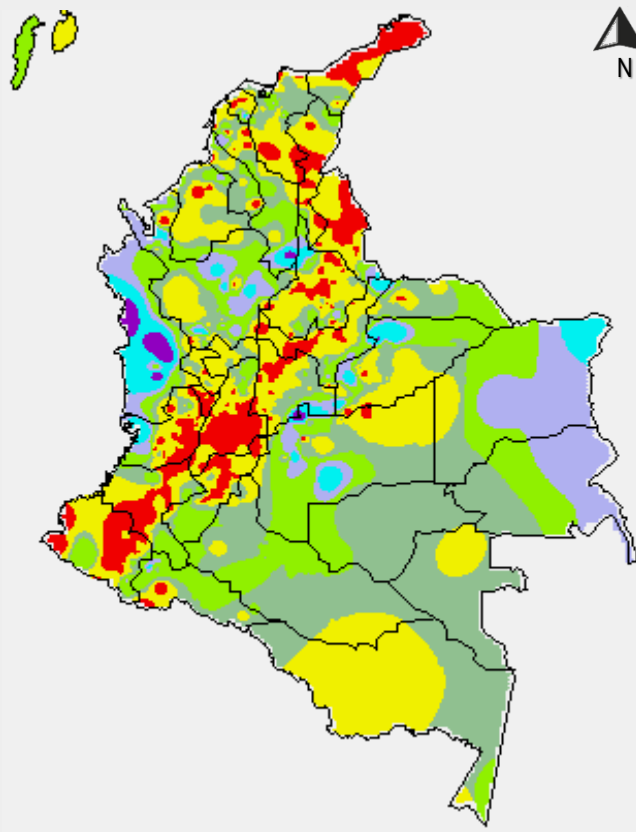
Precipitación de los últimos 3 días: desde las 7:00 a. m. del día lunes 07 de agosto hasta las 7:00 a. m. del día jueves 10 de agosto de 2017.



PRECIPITACIÓN EN mm



1 milímetro de precipitación equivale a 1 litro de lluvia por m²



PRECIPITACIÓN EN mm



1 milímetro de precipitación equivale a 1 litro de lluvia por m²

ALERTAS VIGENTES E INFORMACIÓN ADICIONAL

Para mayor información sobre el pronóstico del estado del tiempo, informes técnicos diarios, comunicados especiales, mapas diarios de temperaturas máximas y mínimas e información diaria de precipitación se sugiere consultar los siguientes enlaces:

- [MAPA DIARIO DE TEMPERATURA MÁXIMA.](#)
- [MAPA DIARIO DE TEMPERATURA MÍNIMA.](#)
- [INFORMACIÓN DIARIA DE PRECIPITACIÓN Y TEMPERATURA DE LOS PRINCIPALES AEROPUERTOS DEL PAÍS.](#)
- [MOAICO MAPAS DE PRECIPITACIÓN DIARIA EN MILÍMETROS.](#)

ALERTAS POR NIVELES DE LOS RÍOS

REGIÓN ORINOQUIA

SITIOS PARA LOS CUALES SE GENERA LA ALERTA

ALERTA ROJA

NIVELES ALTOS EN EL RÍO INÍRIDA.

Se espera que durante los siguientes días se mantengan los niveles altos en el río Inírida a la altura del municipio de Puerto Inírida (Guainía), con valores por encima de la cota crítica de afectación, producto de las lluvias ocurridas en los días anteriores en la región. Se recomienda a pobladores ribereños y autoridades locales y regionales de Gestión de Riesgo, tomar las medidas pertinentes ante las probables afectaciones por la alta probabilidad de ocurrencia de inundaciones que se puedan estar presentando.

REGIÓN CARIBE

SITIOS PARA LOS CUALES SE GENERA LA ALERTA

ALERTA ROJA

NIVELES ALTOS EN EL RÍO SINÚ (CUENCA BAJA).

Continúa con este umbral de alerta roja por niveles altos en algunos sectores del río Sinú y por lluvias de carácter fuerte que se han registrado en la región, particularmente en la cuenca baja en los municipios de Lorica y San Bernardo del Viento. El IDEAM hace una llamado de atención especial a autoridades locales y regionales de Gestión del Riesgo para que mantengan atento seguimiento al comportamiento de los niveles del río, dado que se han presentado nuevos incrementos moderados a la altura de Montería, producto de las fuertes lluvias registradas en la cuenca aportante.

NIVELES ALTOS EN EL RIO SAN JORGE.

Aunque los niveles tienden al descenso, se mantiene la roja dada la creciente súbita que se registro en horas de la madrugada en el río San Jorge, en la estación Pica Pica, a la altura del municipio de Montelíbano, departamento de Córdoba, superando la cota crítica de afectación de los sectores ribereños mas bajos. Sin embargo, actualmente se presenta tendencia al descenso en los niveles. El IDEAM recomienda a la población en general y a las autoridades de Gestión del Riesgo Local y Regional estar atentos ante probables afectaciones por desbordamientos e inundaciones de los ríos San Pedro y San Jorge, especial atención en las poblaciones de Puerto Libertador, Montelíbano y Buenavista, en el departamento de Córdoba.

REGIÓN ORINOQUIA

SITIOS PARA LOS CUALES SE GENERA LA ALERTA

ALERTA NARANJA

NIVELES ALTOS EN EL RÍO ORINOCO.

Se mantiene esta alerta para el río Orinoco a la altura del municipio de Puerto Carreño (Vichada), dado que presenta tendencia de descenso en los niveles con valores en el rango de altos por debajo de la cota crítica de afectación. Se recomienda a pobladores ribereños y autoridades locales y regionales de Gestión de Riesgo, estar atentos al comportamiento de los niveles en los sectores ribereños.

ALERTAS POR NIVELES DE LOS RÍOS

REGIÓN CARIBE

SITIOS PARA LOS CUALES SE GENERA LA ALERTA

ALERTA NARANJA

CRECIENTES SÚBITAS EN LOS RÍOS QUE DESCENDEN DE LA SIERRA NEVADA DE SANTA MARTA.

Se mantiene esta alerta debido a las precipitaciones que se han registrado en la Sierra Nevada de Santa Marta, las cuales podrían generar nuevos incrementos súbitos en los niveles de los ríos que descienden de la Sierra. El IDEAM recomienda a las autoridades locales y regionales de Gestión del Riesgo para que estén atentos ante posibles nuevos incrementos súbitos de los ríos que nacen en la Sierra Nevada de Santa Marta, en especial los ríos Minca, Manzanares, Guachaca, Piedras, Palomino, Gaira, Ancho, Don Diego, Buritaca, Dibulla, Ranchería, Tucurínca, Fundación, Aracataca, Ariguaní, Sevilla, Riofrío, entre otros, dado que se pronostican persistan las lluvias de variada intensidad durante los próximos días por el paso de una onda tropical por esta zona del país.

REGIÓN ANDINA

SITIOS PARA LOS CUALES SE GENERA LA ALERTA

ALERTA NARANJA

PROBABILIDAD DE CRECIENTES SÚBITAS EN LOS RÍOS DE MONTAÑA DEL DEPARTAMENTO DE ANTIOQUIA.

Se mantiene esta alerta dado que se pronostica persistan las lluvias de variada intensidad en el norte del departamento de Antioquia; por lo que se prevé generen crecientes súbitas particularmente en la cuenca alta de los ríos San José, Tenche y El Bagre (afluentes del río Nechí), Tarazá, Man, Anorí y Nare. El IDEAM recomienda a las autoridades de Gestión del Riesgo tanto Locales como Regionales y a la población en general asentada en las riberas de estos ríos estén atentos al comportamiento de los niveles.

CRECIENTES SUBITAS EN EL RIO CESAR Y SUS AFLUENTES.

Se mantiene esta alerta por niveles altos en el río Cesar y sus afluentes, en especial los ríos Ariguaní, Badillo, Guatapurí, Urumita y Cesarito. El IDEAM recomienda a la población en general y a las autoridades de Gestión del Riesgo local mantener atento seguimiento al comportamiento de los niveles de estos ríos, quebradas, caños y arroyos del departamento, dado que se pronostica persistan las lluvias de variada intensidad durante los próximos días por el paso de una onda tropical por esta zona del país.

ALERTAS POR NIVELES DE LOS RÍOS

REGIÓN ANDINA

SITIOS PARA LOS CUALES SE GENERA LA ALERTA

ALERTA AMARILLA

NIVELES ALTOS EN LA CUENCA BAJA DEL RIO CAUCA

Se registra niveles altos en la cuenca baja del río Cauca, desde el municipio de Nechí (Antioquia) hasta Achí (Bolívar), por tanto, el IDEAM recomienda especial atención al comportamiento y fluctuaciones de los niveles del río.

REGIÓN CARIBE

SITIOS PARA LOS CUALES SE GENERA LA ALERTA

ALERTA AMARILLA

PROBABILIDAD DE CRECIENTES SÚBITAS EN LOS RÍOS QUE DESEMBOCAN EN EL GOLFO DE URABÁ.

Según el pronóstico de tiempo se prevé la ocurrencia de lluvias intensas asociadas al paso de una onda tropical que afectará la zona del Urabá. El IDEAM recomienda a las autoridades de Gestión del Riesgo tanto Locales como Regionales y a la población en general asentada en las riberas de los ríos León y Mulatos, permanecer atentos al comportamiento de los niveles.

PROBABILIDAD DE CRECIENTES SÚBITAS EN LOS RÍOS, QUEBRADAS Y ARROYOS, DE LA REGION CARIBE

Se mantiene esta alerta debido a las lluvias de variada intensidad con presencia de actividad eléctrica que se han registrado en la región Caribe y que se pronostica persistan durante los próximos días por la entrada de una onda tropical, las cuales podrían generar incrementos súbitos en los niveles de los ríos, quebradas, caños y arroyos de los departamentos de Córdoba, Sucre, Bolívar, Magdalena, Atlántico, Cesar y La Guajira, especial atención a los arroyos de Barranquilla.

POR NIVELES ALTOS EN EL CANAL DEL DIQUE A LA ALTURA DEL MUNICIPIO DE ARJONA (Gambote)

Aunque se observa un descenso en los niveles del Canal del Dique, se mantiene esta alerta dado que los niveles del Canal del Dique a la altura del municipio de Arjona se encuentran altos. El IDEAM mantiene la recomendación para que la población en general mantenga atento seguimiento al comportamiento de los niveles en el canal, así mismo prestar especial atención a la infraestructura de protección del mismo.

ALERTAS POR NIVELES DE LOS RÍOS

REGIÓN ORINOQUIA

SITIOS PARA LOS CUALES SE GENERA LA ALERTA

ALERTA AMARILLA

NIVELES ALTOS EN EL RÍO ARAUCA.

Se mantiene la alerta amarilla debido a los niveles altos en el río Arauca a la altura de la estación Alcaraván, municipio de Arauquita. Igualmente, se prevé ligeras fluctuaciones en los niveles de los afluentes en la cuenca alta y en el cauce principal, dado que se pronostica persistan las lluvias en la cuenca aportante.

INCREMENTO SUBITO EN EL RIO META

Se mantiene alerta amarilla por un incremento moderado en el nivel del río Meta medido en la estación Puente Lleras a al altura del municipio de Puerto López. Se recomienda también estar atentos a los niveles de los ríos Guacavía y Guatiquía así como otros afluentes importantes de la zona del piedemonte en el departamento del Meta..

INCREMENTO EN EL NIVEL DEL EMBALSE GUAVIO

De acuerdo con el comunicado de EMGESA de ayer 10 de agosto a las 6:00 p.m., se genera Alerta Amarilla debido a que se están realizando descargas controladas de agua del embalse de la central hidroeléctrica. Según el reporte el nivel del embalse se encuentra en 1629.98 m.s.n.m que equivale a 98.29% del volumen útil. EMGESA recomienda a las comunidades y especialmente a los habitantes de las zonas ribereñas de los ríos Guavio y Upía (Gachalá-Cundinamarca), localizados aguas abajo del embalse de la central hidroeléctrica de El Guavio que no hagan uso de las zonas ribereñas de los cauces ni permitan que personas o semovientes transiten por dichas áreas.

ALERTAS POR AMENAZAS DE INCENDIOS DE LA COBERTURA VEGETAL

ALERTA ROJA:

Amenaza Alta o muy alta de ocurrencia de incendios de la cobertura vegetal en zonas de bosques, cultivos y pastos, localizados en los siguientes municipios y sectores aledaños:

ALERTA NARANJA:

Amenaza moderada de ocurrencia de incendios de la cobertura vegetal en zonas de bosques, cultivos y pastos, localizados en los siguientes municipios y sectores aledaños:

REGIÓN ANDINA

SITIOS PARA LOS CUALES SE GENERA LA ALERTA

ALERTA ROJA

BOYACÁ: Ráquira, Sáchica, San Miguel de Sema, Santa Rosa de Viterbo, Tinjacá y Villa de Leiva.

CAUCA: Cajibío, Caloto, Corinto, Guachene, Guapi, Miranda, Morales, Padilla, Páez (Belalcázar), Piendamó, Popayán, Puerto Tejada, Sotaró (Paispamba), Timbío y Villa Rica.

CUNDINAMARCA: Fúquene, Girardot, Guachetá, Madrid, Simijaca, Susa y Útica.

HUILA: Aipe, Agrado, Colombia, Palermo, Tello y Villavieja.

NARIÑO: Chachaguí, Consacá, Guachucal, Guaitarilla, Iles, Imués, La Llanada, Linares, Mallama (Piedrancha), Ospina, Pupiales, Santa Cruz (Guachavés), Sapuyes, Túquerres y Yacuanquer.

QUINDÍO: Génova, La Tebaida, Montenegro y Pijao.

SANTANDER: Los Santos y Piedecuesta.

TOLIMA: Ataco, Coello, Coyaima, Dolores, Espinal, Flandes, Guamo, Natagaima, Ortega, Piedras, Planadas, Prado, Purificación, Rovira, Saldaña, Suárez y Valle de San Juan.

VALLE DEL CAUCA: Caicedonia, Cali, Candelaria, Florida, Ginebra, Guacarí, Jamundí, Pradera y Yotoco.

REGIÓN CARIBE

ALERTA NARANJA

SITIOS PARA LOS CUALES SE GENERA LA ALERTA

CESAR: Agustín Codazzi.

ALERTAS POR AMENAZAS DE INCENDIOS DE LA COBERTURA VEGETAL

ALERTA ROJA:

Amenaza Alta o muy alta de ocurrencia de incendios de la cobertura vegetal en zonas de bosques, cultivos y pastos, localizados en los siguientes municipios y sectores aledaños:

ALERTA NARANJA:

Amenaza moderada de ocurrencia de incendios de la cobertura vegetal en zonas de bosques, cultivos y pastos, localizados en los siguientes municipios y sectores aledaños:

REGIÓN ANDINA

SITIOS PARA LOS CUALES SE GENERA LA ALERTA

ALERTA NARANJA

BOYACÁ: Busbanzá, Chiquinquirá, Chíquiza, Floresta, Sora y Tununguá.

CAUCA: Puracé (Coconuco).

NARIÑO: Aldana y Cuaspud (Carlosama).

NORTE DE SANTANDER: Cúcuta.

QUINDÍO: Quimbaya.

SANTANDER: Betulia, Capitanejo y Zapatoca.

VALLE DEL CAUCA: Zarzal.

REGIÓN ORINOQUIA

SITIOS PARA LOS CUALES SE GENERA LA ALERTA

ALERTA NARANJA

META: La Macarena y Uribe.

REGIÓN AMAZONIA

SITIOS PARA LOS CUALES SE GENERA LA ALERTA

ALERTA NARANJA

CAQUETÁ: San Vicente del Caguán.

ALERTAS POR AMENAZAS DE DESLIZAMIENTO

ALERTA ROJA:

Amenaza alta a muy alta por deslizamientos de tierra detonados por lluvias, localizados en los siguientes municipios:

ALERTA NARANJA:

Amenaza moderada por deslizamientos de tierra detonados por lluvias, localizados en los siguientes municipios:

REGIÓN ANDINA

SITIOS PARA LOS CUALES SE GENERA LA ALERTA

ALERTA
ROJA

BOYACÁ: Cubará y Jericó.
NORTE DE SANTANDER: Toledo.

REGIÓN ORINOQUIA

SITIOS PARA LOS CUALES SE GENERA LA ALERTA

ALERTA
ROJA

META: Villavicencio.

REGIÓN ANDINA

SITIOS PARA LOS CUALES SE GENERA LA ALERTA

ALERTA
NARANJA

ANTIOQUIA: Fredonia, Santa Bárbara, Tarso, Venecia
CUNDINAMARCA: Guayabetal
NORTE DE SANTANDER: Chitagá

REGIÓN PACÍFICA

SITIOS PARA LOS CUALES SE GENERA LA ALERTA

ALERTA
NARANJA

CHOCÓ: Bahía Solano, Condoto, Istmina, Medio San Juan, Nóvita, Río Iró.
CAUCA: Santa Rosa.
VALLE DEL CAUCA: Buenaventura.

REGIÓN ORINOQUIA

SITIOS PARA LOS CUALES SE GENERA LA ALERTA

ALERTA
NARANJA

ARAUCA: Saravena.
CASANARE: Támara, Tauramena.
META: Acacías

ALERTAS POR AMENAZAS DE DESLIZAMIENTO

ALERTA ROJA:

Amenaza alta a muy alta por deslizamientos de tierra detonados por lluvias, localizados en los siguientes municipios:

ALERTA NARANJA:

Amenaza moderada por deslizamientos de tierra detonados por lluvias, localizados en los siguientes municipios:

REGIÓN AMAZONIA	
ALERTA NARANJA	SITIOS PARA LOS CUALES SE GENERA LA ALERTA
	PUTUMAYO: Mocoa, San Francisco.
REGIÓN CARIBE	
ALERTA AMARILLA	SITIOS PARA LOS CUALES SE GENERA LA ALERTA
	<p>BOLÍVAR: San Pablo.</p> <p>CESAR: La Gloria, Pailitas, Pelaya, Valledupar.</p> <p>CÓRDOBA: Puerto Libertador.</p> <p>LA GUAJIRA: San Juan del Cesar.</p> <p>MAGDALENA: Ciénaga, Fundación, Santa Marta.</p>
REGIÓN ANDINA	
ALERTA AMARILLA	SITIOS PARA LOS CUALES SE GENERA LA ALERTA
	<p>ANTIOQUIA: Abejorral, Amagá, Amalfi, Andes, Angelópolis, Anorí, Argelia, Armenia, Briceño, Cáceres, Caldas, Campamento, Cañasgordas, Caracolí, Ciudad Bolívar, Concordia, Dabeiba, Ebéjico, Frontino, Giraldo, Heliconia, Ituango, La Ceja, La Pintada, La Unión, Maceo, Medellín, Montebello, Nariño, Puerto Berrío, Puerto Nare, Puerto Triunfo, Remedios, Salgar, San Carlos, San Francisco, San Luis, Santa Fe De Antioquia, Segovia, Sonsón, Sopetrán, Tarazá, Toledo, Uramita, Urrao, Valdivia, Vegachí, Yalí, Yarumal, Yolombó.</p> <p>CALDAS: Aguadas, Chinchiná, Filadelfia, La Merced, Manizales, Manzanares, Marmato, Marulanda, Neira, Pácora, Pensilvania, Salamina, Samaná, Villamaria.</p>

ALERTAS POR AMENAZAS DE DESLIZAMIENTO

ALERTA ROJA:

Amenaza alta a muy alta por deslizamientos de tierra detonados por lluvias, localizados en los siguientes municipios:

ALERTA NARANJA:

Amenaza moderada por deslizamientos de tierra detonados por lluvias, localizados en los siguientes municipios:

REGIÓN ANDINA

SITIOS PARA LOS CUALES SE GENERA LA ALERTA

ALERTA AMARILLA

BOYACÁ: Almeida, Aquitania, Berbeo, Campohermoso, Chinavita, Chita, Chivor, El Espino, Gámeza, Guicán, La Victoria, Labranzagrande, Macanal, Miraflores, Mongua, Moniquirá, Muzo, Otanche, Pachavita, Páez, Pajarito, Panqueba, Paya, Paz De Rio, Pesca, Pisva, Puerto Boyacá, Quípama, Rondón, San José de Pare, San Luis De Gaceno, Santa María, Santana, Socotá, Sogamoso, Tibaná, Tópaga, Turmequé, Umbita, Ventaquemada.

CUNDINAMARCA: Albán, Anolaima, Beltrán, Bituima, Bojacá, Cachipay, Caparrapí, Cáqueza, Chipaque, Chocontá, El Colegio, El Peñón, Facatativá, Fusagasugá, Gachetá, Gama, Granada, Guatavita, Guayabal De Síquima, Gutiérrez, La Calera, La Mesa, La Palma, La Peña, Machetá, Medina, Nimaima, Pulí, Quebradanegra, Quetame, Quipile, San Antonio De Tequendama, San Francisco, San Juan De Rioseco, Sesquilé, Sibaté, Sylvania, Soacha, Suesca, Tausa, Tena, Topaipí, Ubalá, Vianí, Villapinzón, Viotá, Zipaquirá.

HUILA: La Plata.

NORTE DE SANTANDER: Ábrego, Cácosta, Chinácota, Convención, Cucutilla, Durania, El Zulia, Gramalote, Hacarí, Labateca, Lourdes, Pamplona, Salazar, San Calixto, Sardinata, Silos, Teorama, Villa Caro.

RISARALDA: Santa Rosa de Cabal.

SANTANDER: Barbosa, Bolivar, Carcasí, Charalá, Chipatá, Contratación, Coromoro, El Carmen, El Guacamayo, Guavatá, Guepsa, La Belleza, La Paz, Landázuri, Macaravita, Matanza, Mogotes, Puente Nacional, Rionegro, San Andrés, San Benito, San Miguel, San Vicente De Chucurí, Santa Helena Del Opón, Sucre, Tona, Valle De San José, Vélez.

TOLIMA: Anzoátegui, Casabianca, Fresno, Herveo, Libano, Villahermosa.

REGIÓN ORINOQUIA

SITIOS PARA LOS CUALES SE GENERA LA ALERTA

ALERTA AMARILLA

CASANARE: Aguazul, Chámeza, Hato Corozal, La Salina, Nunchía, Paz De Ariporo, Pore, Recetor, Sabanalarga, Yopal.

META: Cubarral, Cumaral, El Calvario, Guamal, Restrepo.

ALERTAS POR AMENAZAS DE DESLIZAMIENTO

ALERTA ROJA:

Amenaza alta a muy alta por deslizamientos de tierra detonados por lluvias, localizados en los siguientes municipios:

ALERTA NARANJA:

Amenaza moderada por deslizamientos de tierra detonados por lluvias, localizados en los siguientes municipios:

REGIÓN PACÍFICA

SITIOS PARA LOS CUALES SE GENERA LA ALERTA

ALERTA AMARILLA

CAUCA: Bolívar, Caldono, El Tambo, Jambaló, López.

CHOCÓ: Alto Baudó, Atrato, Bojayá, El Carmen, Nuquí, Quibdó, Rio Quito, Sipí.

NARIÑO: Albán, Buesaco y Samaniego.

VALLE DEL CAUCA: Bolívar, Calima, Dagua, El Dovio, Versalles.

REGIÓN AMAZONIA

SITIOS PARA LOS CUALES SE GENERA LA ALERTA

ALERTA AMARILLA

CAQUETÁ: Belén de Los Andaquíes y Morelia.

ALERTAS POR AMENAZAS DE DESLIZAMIENTO

ALERTA ROJA:

Amenaza alta a muy alta por deslizamientos de tierra detonados por lluvias, localizados en los siguientes municipios:

ALERTA NARANJA:

Amenaza moderada por deslizamientos de tierra detonados por lluvias, localizados en los siguientes municipios:

SECTORES VIALES IDENTIFICADOS CON POTENCIALIDAD DE DESLIZAMIENTOS, EN LOS CUALES GENERAN ALERTAS

DEPARTAMENTO	SECTOR VIAL
ARAUCA	La Lejía – Saravena
ANTIOQUIA	Los Llanos - Tarazá
BOYACÁ	La Lejía – Saravena
CAUCA	Mocoa – San Juan de Villalobos
CHOCÓ	Certeguí - Quibdó Las Animas - Certeguí Las Animas - Mumbú Quibdó - La Mansa Río Pató (El Afirmado) Río Pató (El Afirmado) - La Ye (Las Animas)
CUNDINAMARCA	Bogotá (El Portal) - Villavicencio
META	Bogotá (El Portal) - Villavicencio Pipiral - Villavicencio
NORTE DE SANTANDER	La Lejía – Saravena
PUTUMAYO	Mocoa – San Juan de Villalobos
VALLE DEL CAUCA	Buenaventura – Cruce Ruta 40 (Loboguerrero) Intersección Sena – Intersección Citronela

ALERTAS METEOMARINA

OCEANO PACÍFICO

<p>ALERTA AMARILLA</p>	<p>POR PLEAMAR Hasta el próximo 14 de agosto de 2017, en la cuenca del pacífico colombiano se presentará una de las pleamares más significativas del mes, asociada a la marea astronómica. Se recomienda a pobladores costeros estar atentos a la evolución del fenómeno.</p>
<p>ALERTA AMARILLA</p>	<p>POR TIEMPO LLUVIOSO En el océano Pacifico nacional, especialmente en el centro y norte del área en alta mar y en cercanías a la costa; se estiman lluvias de variada intensidad y con descargas eléctricas principalmente en la noche de hoy jueves 10 y durante la madrugada y mañana del viernes 11 de agosto de 2017. Por lo tanto, se recomienda a pescadores y usuarios de embarcaciones de poco calado, consultar con las Capitanías de puerto antes de zarpar. De igual forma, se recomienda a los habitantes costeros estar atentos a la evolución de las condiciones meteorológicas.</p>

°C: grados Celsius

m: metros

mm: milímetros

msnm: metros sobre nivel del mar

Km/h: kilómetros por hora

HLC: hora local colombiana

GOES: Geostationary Operational Environmental Satellites (Satélite Geoestacionario Operacional Ambiental).

GOES-13 es el designado GOES-Este, localizado en 75° W sobre el ecuador geográfico.

PNN: Parque Nacional Natural

SFF: Santuario de Fauna y Flora



ALERTA ROJA. PARA TOMAR ACCIÓN Advierte al Sistema Nacional de Gestión del Riesgo de Desastres sobre el peligro de un fenómeno y sus efectos adversos sobre la población. Se emite una alerta sólo cuando la identificación de un evento extraordinario indique la amenaza inminente y cuando la gravedad del fenómeno requiera atención prioritaria de los comités departamentales y locales.



ALERTA NARANJA. PARA PREPARARSE Indica la amenaza de un fenómeno. No implica riesgo inmediato por lo que es catalogado como un mensaje para informarse y prepararse. El aviso implica vigilancia continua ya que las condiciones son propicias para el desarrollo de un suceso natural.



ALERTA AMARILLA. PARA INFORMARSE Se emite cuando las condiciones hidrometeorológicas son favorables para la ocurrencia de un fenómeno natural y pueden aumentar el riesgo según los pronósticos. Por sus características, este nivel está encaminado a informar.

CONDICIONES NORMALES Indica que no existe ninguna clase de alerta para la región o zona mencionada.

OMAR FRANCO | Director General

CHRISTIAN EUSCÁTEGUI | Jefe Oficina del Servicio de Pronósticos y Alertas

Profesionales de Turno:

Henry Romero, Juan Barrios, Viviana Chivatá, Catherine Tomón, Mauricio Torres y Alberto Pardo.

<http://www.ideam.gov.co>

Correos electrónicos: servicio@ideam.gov.co, alertas@ideam.gov.co

Calle 25D # 96B – 70, Piso 3. Bogotá, D.C., Colombia.

Teléfono: 3075625 Ext. 1334–1336.

Síguenos en:

